



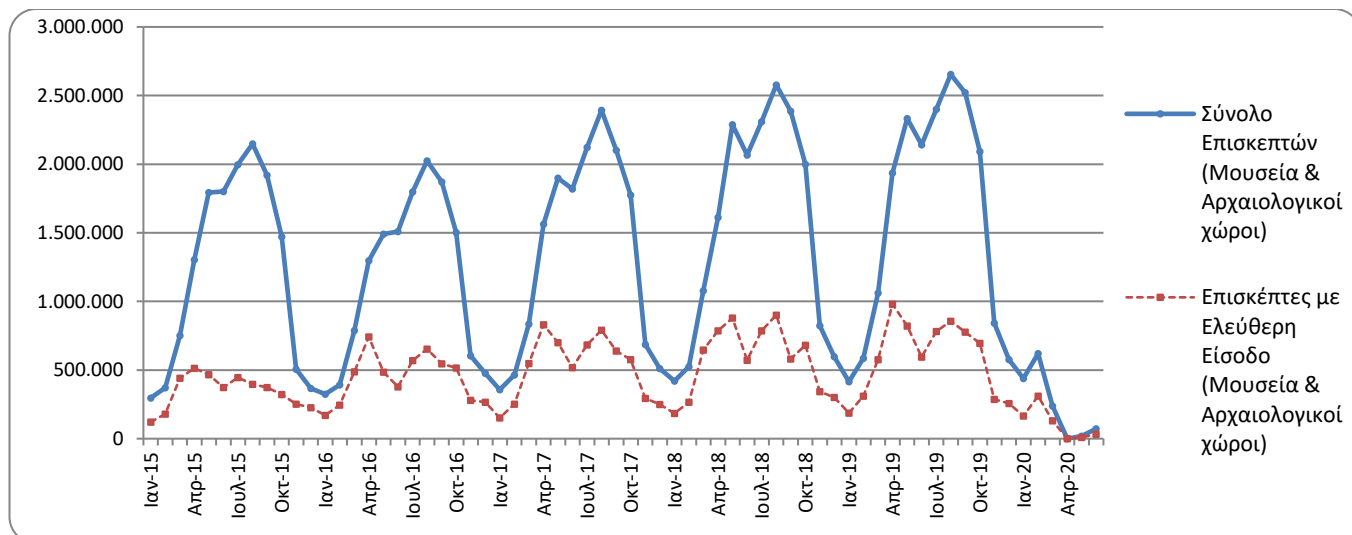
## ΔΕΛΤΙΟ ΤΥΠΟΥ

### ΚΙΝΗΣΗ ΜΟΥΣΕΙΩΝ ΚΑΙ ΑΡΧΑΙΟΛΟΓΙΚΩΝ ΧΩΡΩΝ ΙΟΥΝΙΟΣ 2020

Η Ελληνική Στατιστική Αρχή (ΕΛΣΤΑΤ) ανακοινώνει τα αποτελέσματα της Έρευνας Κίνησης Μουσείων και Αρχαιολογικών Χώρων για τον μήνα Ιούνιο 2020. Συγκεκριμένα:

- Τα Μουσεία, των οποίων η λειτουργία ανεστάλη από τις 14 Μαρτίου 2020 σε εφαρμογή των μέτρων που ελήφθησαν για την αντιμετώπιση της πανδημίας της νόσου του κορωνοϊού (COVID-19), επαναλειτούργησαν στις 16 Ιουνίου 2020, λειτούργησαν δηλαδή συνολικά δεκαπέντε (15) ημερολογιακές ημέρες. Από τη σύγκριση των στοιχείων του ως άνω χρονικού διαστήματος του Ιουνίου του 2020 με τα στοιχεία του μηνός Ιουνίου του 2019, καταγράφεται μείωση των επισκεπτών κατά 97,0%, των επισκεπτών ελεύθερης εισόδου κατά 95,3% και των αντίστοιχων εισπράξεων κατά 98,2% (Πίνακας 1).
- Στους Αρχαιολογικούς χώρους, κατά το μήνα Ιούνιο 2020 σε σύγκριση με τον αντίστοιχο μήνα του 2019 καταγράφεται μείωση των επισκεπτών κατά 96,4%, των επισκεπτών ελεύθερης εισόδου κατά 94,3%, καθώς και μείωση των εισπράξεων κατά 97,6% (Πίνακας 1).
- Κατά το εξάμηνο Ιανουαρίου – Ιουνίου 2020 παρατηρείται μείωση σε σχέση με την αντίστοιχη περίοδο του έτους 2019 κατά 80,1% στους επισκέπτες των Μουσείων, κατά 78,2% στους επισκέπτες ελεύθερης εισόδου και κατά 86,7% στις αντίστοιχες εισπράξεις, δεδομένης της αναστολής λειτουργίας των Μουσείων από τις 14 Μαρτίου έως και τις 15 Ιουνίου 2020 (Πίνακας 2).
- Στους Αρχαιολογικούς χώρους, κατά το εξάμηνο Ιανουαρίου – Ιουνίου 2020, παρατηρείται μείωση σε σχέση με την αντίστοιχη περίοδο του έτους 2019 κατά 85,3% στους επισκέπτες, κατά 83,2% στους επισκέπτες ελεύθερης εισόδου και κατά 90,3% στις αντίστοιχες εισπράξεις, δεδομένης της αναστολής λειτουργίας των Αρχαιολογικών χώρων από τις 14 Μαρτίου έως και τις 17 Μαΐου 2020 (Πίνακας 2).

**Γράφημα 1: Κίνηση Μουσείων και Αρχαιολογικών Χώρων (Ιανουάριος 2015 – Ιούνιος 2020)**



#### Πληροφορίες για μεθοδολογικά θέματα:

Διεύθυνση Τομεακών Στατιστικών  
Τμήμα Στατιστικών Τουρισμού και Πολιτισμού  
Η Προϊσταμένη του Τμήματος: Ασημίνα Κατρή  
Τηλ: 213 135 2168  
Fax :213 135 2947  
e-mail: [a.katri@statistics.gr](mailto:a.katri@statistics.gr)

#### Πληροφορίες για παροχή δεδομένων:

Τηλ.: 213 135 2022, 2308, 2310  
e-mail: [data.dissem@statistics.gr](mailto:data.dissem@statistics.gr)

**ΠΙΝΑΚΑΣ 1: ΕΠΙΣΚΕΠΤΕΣ ΜΟΥΣΕΙΩΝ ΚΑΙ ΑΡΧΑΙΟΛΟΓΙΚΩΝ ΧΩΡΩΝ – ΕΙΣΠΡΑΞΕΙΣ  
(ΙΟΥΝΙΟΣ 2019 ΚΑΙ ΙΟΥΝΙΟΣ 2020)**

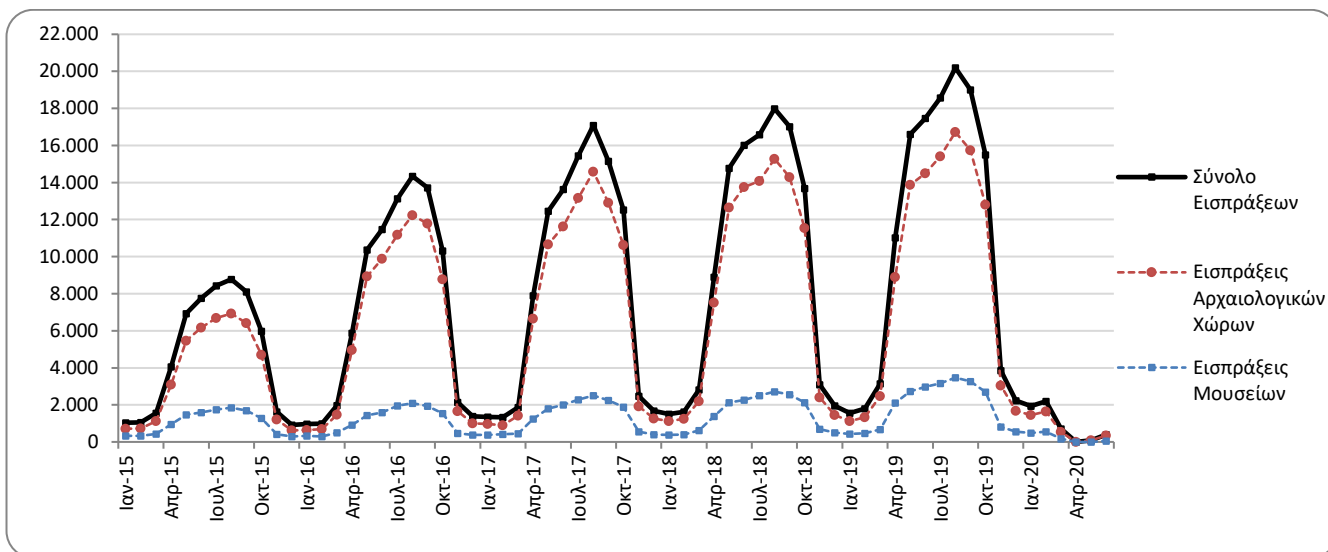
<b>I. ΑΡΙΘΜΟΣ ΕΠΙΣΚΕΠΤΩΝ</b>			
<b>Μουσεία - Αρχαιολογικοί Χώροι</b>	<b>2019</b>	<b>2020<sup>(1)</sup></b>	<b>Μεταβολή 2020/2019</b>
<b>Γενικό σύνολο επισκεπτών (Α+Β)</b>	<b>2.141.580</b>	<b>72.954</b>	<b>-96,6%</b>
<b>A. Μουσεία (Γ+Ε)</b>	<b>581.037</b>	<b>17.222</b>	<b>-97,0%</b>
Μουσείο Ακρόπολης	189.737	4.636	-97,6%
Εθνικό Αρχαιολογικό	53.440	820	-98,5%
Αρχαίας Ολυμπίας	15.306	217	-98,6%
Παλάτι Ιπποτών (Ρόδου)	31.860	380	-98,8%
Ηρακλείου (Κρήτης)	76.190	401	-99,5%
Λευκού Πύργου	14.533	1.262	-91,3%
Δελφών	27.842	450	-98,4%
Λοιπών μουσείων	172.129	9.056	-94,7%
<b>B. Αρχαιολογικοί χώροι (Δ+Ζ)</b>	<b>1.560.543</b>	<b>55.732</b>	<b>-96,4%</b>
Επιδαύρου <sup>(2)</sup>	54.693	2.221	-95,9%
Ακροπόλεως Μυκηνών και Θησαυρού Ατρέα	49.507	1.936	-96,1%
Ακροπόλεως Αθηνών	399.019	11.757	-97,1%
Σουνίου	38.382	5.279	-86,2%
Ακροπόλεως Λίνδου	74.142	326	-99,6%
Βασιλικοί Τάφοι Βεργίνας	21.044	369	-98,2%
Αρχαίας Ολυμπίας	54.505	1.474	-97,3%
Κνωσού (Κρήτης)	115.277	1.460	-98,7%
Φαιστού (Κρήτης)	13.675	294	-97,9%
Αρχαίας Κορίνθου <sup>(2)</sup>	22.944	522	-97,7%
Μυστρά <sup>(2)</sup>	14.173	1.075	-92,4%
Δελφών	44.165	1.899	-95,7%
Λοιπών αρχαιολογικών χώρων	659.017	27.120	-95,9%
<b>II. ΑΡΙΘΜΟΣ ΕΠΙΣΚΕΠΤΩΝ ΜΕ ΕΙΣΙΤΗΡΙΟ</b>			
	<b>2019</b>	<b>2020</b>	<b>Μεταβολή 2020/2019</b>
<b>Σύνολο Επισκεπτών Με Εισιτήριο (Γ+Δ)</b>	<b>1.546.043</b>	<b>40.855</b>	<b>-97,4%</b>
Γ. Μουσεία	386.080	8.002	-97,9%
Δ. Αρχαιολογικοί χώροι	1.159.963	32.853	-97,2%
<b>III. ΑΡΙΘΜΟΣ ΕΠΙΣΚΕΠΤΩΝ ΕΛΕΥΘΕΡΗΣ ΕΙΣΟΔΟΥ</b>			
	<b>2019</b>	<b>2020</b>	<b>Μεταβολή 2020/2019</b>
<b>Σύνολο Επισκεπτών Ελεύθερης Εισόδου (Ε+Ζ)</b>	<b>595.537</b>	<b>32.099</b>	<b>-94,6%</b>
Ε. Μουσεία	194.957	9.220	-95,3%
Ζ. Αρχαιολογικοί χώροι	400.580	22.879	-94,3%
<b>IV. ΕΙΣΠΡΑΞΕΙΣ (σε ευρώ)</b>			
	<b>2019</b>	<b>2020</b>	<b>Μεταβολή 2020/2019</b>
<b>Σύνολο Εισπράξεων (Η+Θ)</b>	<b>17.468.365</b>	<b>404.340</b>	<b>-97,7%</b>
Η. Μουσεία	2.967.778	54.652	-98,2%
Θ. Αρχαιολογικοί χώροι	14.500.587	349.688	-97,6%

<sup>(1)</sup> Τα Μουσεία παρέμειναν κλειστά από τις 14 Μαρτίου μέχρι και τις 15 Ιουνίου 2020, ενώ οι Αρχαιολογικοί Χώροι παρέμειναν κλειστοί από τις 14 Μαρτίου μέχρι τις 17 Μαΐου 2020, σε εφαρμογή των μέτρων που ελήφθησαν για την αντιμετώπιση της πανδημίας της νόσου του κορωνοϊού (COVID-19).

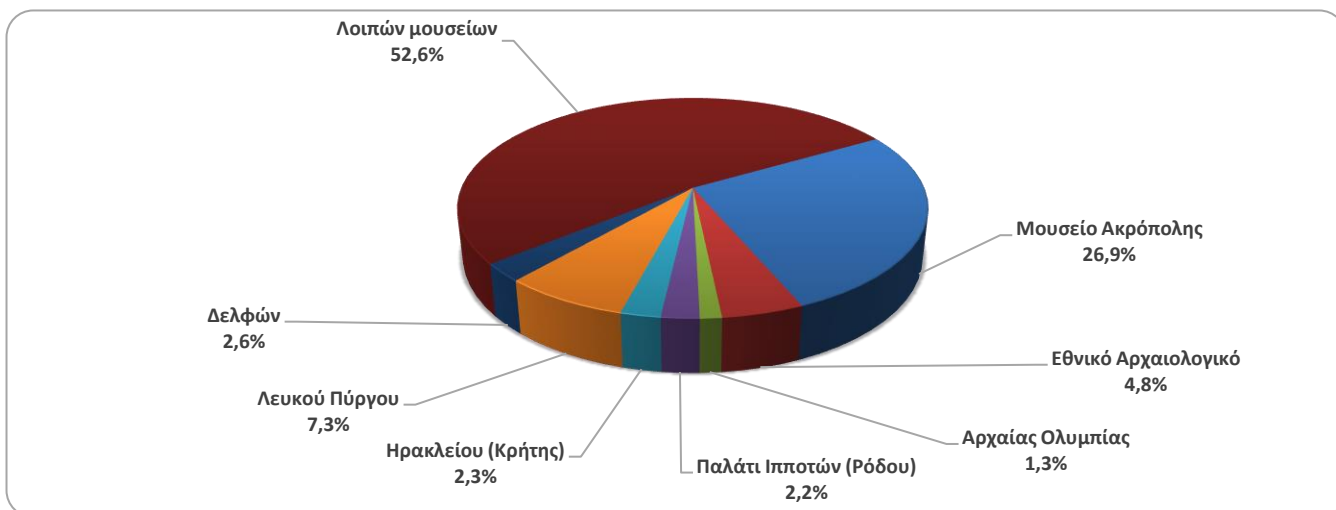
<sup>(2)</sup> Ισχύει ενιαίο εισιτήριο για το μουσείο και τον αρχαιολογικό χώρο.

Στα παρακάτω διαγράμματα παρουσιάζεται η πορεία των εισπράξεων (γράφημα 2) καθώς και η επισκεψιμότητα ανά Μουσείο και Αρχαιολογικό χώρο (γραφήματα 3 και 4).

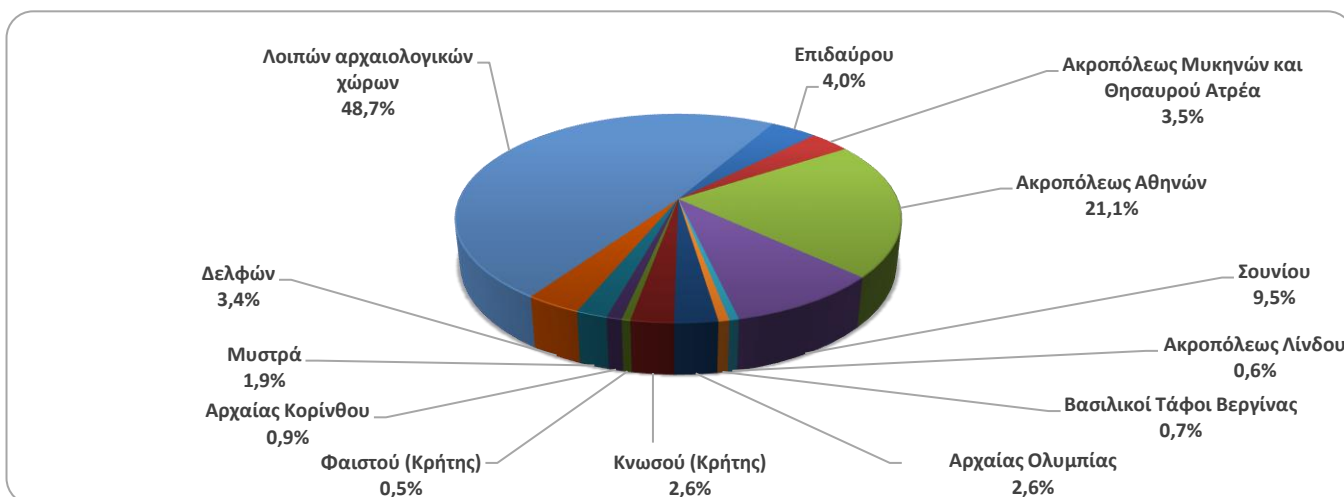
**Γράφημα 2: Εισπράξεις Μουσείων και Αρχαιολογικών χώρων (Ιανουάριος 2015 – Ιούνιος 2020)**  
(σε χιλιάδες ευρώ)



**Γράφημα 3: Επισκεψιμότητα Μουσείων (%), Ιούνιος 2020**



**Γράφημα 4: Επισκεψιμότητα Αρχαιολογικών χώρων (%) – Ιούνιος 2020**



**ΠΙΝΑΚΑΣ 2: ΕΠΙΣΚΕΠΤΕΣ ΜΟΥΣΕΙΩΝ ΚΑΙ ΑΡΧΑΙΟΛΟΓΙΚΩΝ ΧΩΡΩΝ - ΕΙΣΠΡΑΞΕΙΣ  
( 2018, 2019, ΙΑΝΟΥΑΡΙΟΣ-ΙΟΥΝΙΟΣ 2019, 2020)**

<b>I. ΑΡΙΘΜΟΣ ΕΠΙΣΚΕΠΤΩΝ</b>					
Μουσεία - Αρχαιολογικοί Χώροι	2018	2019	ΙΑΝΟΥΑΡΙΟΣ-ΙΟΥΝΙΟΣ		Μεταβολή 2020/2019
			2019	2020 <sup>(1)</sup>	
<b>Γενικό σύνολο επισκεπτών (Α+Β)</b>	<b>18.603.576</b>	<b>19.559.278</b>	<b>8.473.175</b>	<b>1.387.784</b>	<b>-83,6%</b>
<b>A. Μουσεία (Γ+Ε)</b>	<b>5.702.211</b>	<b>5.895.927</b>	<b>2.694.510</b>	<b>537.527</b>	<b>-80,1%</b>
Μουσείο Ακρόπολης	1.774.304	1.755.435	845.768	188.347	-77,7%
Εθνικό Αρχαιολογικό	594.219	608.876	291.914	61.945	-78,8%
Αρχαίας Ολυμπίας	156.658	159.348	84.540	8.346	-90,1%
Παλάτι Ιπποτών (Ρόδου)	242.759	263.958	82.568	5.019	-93,9%
Ηρακλείου (Κρήτης)	555.031	660.533	227.554	19.481	-91,4%
Λευκού Πύργου	225.944	251.760	104.912	37.384	-64,4%
Δελφών	249.754	275.993	142.534	22.985	-83,9%
Λοιπών μουσείων	1.903.542	1.920.024	914.720	194.020	-78,8%
<b>B. Αρχαιολογικοί χώροι (Δ+Ζ)</b>	<b>12.901.365</b>	<b>13.663.351</b>	<b>5.778.665</b>	<b>850.257</b>	<b>-85,3%</b>
Επιδαύρου <sup>(2)</sup>	548.890	535.751	251.939	32.122	-87,3%
Ακροπόλεως Μυκηνών και Θησαυρού Ατρέα	495.993	502.619	249.307	31.898	-87,2%
Ακροπόλεως Αθηνών	3.150.604	3.593.586	1.570.132	314.837	-79,9%
Σουνίου	306.665	337.544	154.306	44.229	-71,3%
Ακροπόλεως Λίνδου	489.431	525.757	165.841	2.644	-98,4%
Βασιλικοί Τάφοι Βεργίνας	222.503	223.151	118.887	19.722	-83,4%
Αρχαίας Ολυμπίας	484.238	457.710	196.477	16.806	-91,4%
Κνωσού (Κρήτης)	855.663	949.192	326.971	25.095	-92,3%
Φαιστού (Κρήτης)	134.538	121.796	50.289	9.254	-81,6%
Αρχαίας Κορίνθου <sup>(2)</sup>	196.944	214.023	95.687	14.254	-85,1%
Μυστρά <sup>(2)</sup>	145.939	147.713	63.511	8.739	-86,2%
Δελφών	405.947	405.348	192.780	34.485	-82,1%
Λοιπών αρχαιολογικών χώρων	5.464.010	5.649.161	2.342.538	296.172	-87,4%
	<b>2018</b>	<b>2019</b>	<b>ΙΑΝΟΥΑΡΙΟΣ-ΙΟΥΝΙΟΣ</b>		<b>Μεταβολή</b>
			<b>2019</b>	<b>2020</b>	<b>2020/2019</b>
<b>Σύνολο Επισκεπτών Με Εισιτήριο (Γ+Δ)</b>	<b>11.576.404</b>	<b>12.434.987</b>	<b>5.003.819</b>	<b>739.304</b>	<b>-85,2%</b>
Γ. Μουσεία	3.155.269	3.345.997	1.404.143	255.895	-81,8%
Δ. Αρχαιολογικοί χώροι	8.421.135	9.088.990	3.599.676	483.409	-86,6%
<b>III. ΑΡΙΘΜΟΣ ΕΠΙΣΚΕΠΤΩΝ ΕΛΕΥΘΕΡΗΣ ΕΙΣΟΔΟΥ</b>					
	<b>2018</b>	<b>2019</b>	<b>ΙΑΝΟΥΑΡΙΟΣ-ΙΟΥΝΙΟΣ</b>		<b>Μεταβολή</b>
			<b>2019</b>	<b>2020</b>	<b>2020/2019</b>
<b>Σύνολο Επισκεπτών Ελεύθερης Εισόδου (Ε+Ζ)</b>	<b>7.027.172</b>	<b>7.124.291</b>	<b>3.469.356</b>	<b>648.480</b>	<b>-81,3%</b>
Ε. Μουσεία	2.546.942	2.549.930	1.290.367	281.632	-78,2%
Ζ. Αρχαιολογικοί χώροι	4.480.230	4.574.361	2.178.989	366.848	-83,2%
<b>IV. ΕΙΣΠΡΑΞΕΙΣ (σε ευρώ)</b>					
	<b>2018</b>	<b>2019</b>	<b>ΙΑΝΟΥΑΡΙΟΣ-ΙΟΥΝΙΟΣ</b>		<b>Μεταβολή</b>
			<b>2019</b>	<b>2020</b>	<b>2020/2019</b>
<b>Σύνολο Εισπράξεων (Η+Θ)</b>	<b>115.774.516</b>	<b>130.938.846</b>	<b>51.575.126</b>	<b>5.321.554</b>	<b>-89,7%</b>
Η. Μουσεία	18.251.493	23.343.026	9.375.817	1.248.215	-86,7%
Θ. Αρχαιολογικοί χώροι	97.523.023	107.595.820	42.199.309	4.073.339	-90,3%

<sup>(1)</sup> Τα Μουσεία παρέμειναν κλειστά από τις 14 Μαρτίου μέχρι και τις 15 Ιουνίου 2020, ενώ οι Αρχαιολογικοί Χώροι παρέμειναν κλειστοί από τις 14 Μαρτίου μέχρι τις 17 Μαΐου 2020, σε εφαρμογή των μέτρων που ελήφθησαν για την αντιμετώπιση της πανδημίας της νόσου του κορωνοϊού (COVID-19).

<sup>(2)</sup> Ισχύει ενιαίο εισιτήριο για το μουσείο και τον αρχαιολογικό χώρο.

## ΕΠΕΞΗΓΗΜΑΤΙΚΕΣ ΣΗΜΕΙΩΣΕΙΣ

<b>Έρευνα Κίνησης Μουσείων και Αρχαιολογικών χώρων</b>	Η έρευνα Κίνησης Μουσείων και Αρχαιολογικών Χώρων παρουσιάζει αποτελέσματα από το έτος 1970. Με την έρευνα αυτή συγκεντρώνονται στοιχεία από το Ταμείο Αρχαιολογικών Πόρων και Απαλλοτριώσεων (ΤΑΠ) του Υπουργείου Πολιτισμού και Αθλητισμού που αναφέρονται στον αριθμό των επισκεπτών και των εισπράξεων από τα διατεθέντα εισιτήρια στα Μουσεία αρχαιολογικού και ιστορικού ενδιαφέροντος και στους Αρχαιολογικούς χώρους. Για το Νέο Μουσείο Ακρόπολης διατίθενται στοιχεία επισκεπτών και εισπράξεων από τον μήνα Δεκέμβριο του 2009.
<b>Νομικό πλαίσιο</b>	Η παρούσα έρευνα, η οποία διεξάγεται από το έτος 1970, είναι συνεχής και παράγει μηνιαία στοιχεία και κατ' επέκταση ετήσια, στη βάση της ΚΥΑ 15189/Β379/73.
<b>Περίοδος Αναφοράς</b>	01/06/2020 έως 30/06/2020
<b>Μεθοδολογία και ορισμοί</b>	Η έρευνα διενεργείται σε μηνιαία βάση και τα στοιχεία συγκεντρώνονται κυρίως από το Ταμείο Αρχαιολογικών Πόρων και Απαλλοτριώσεων (ΤΑΠ) του Υπουργείου Πολιτισμού και Αθλητισμού. Τα στοιχεία που συγκεντρώνονται αφορούν τον αριθμό των επισκεπτών και των αντίστοιχων εισπράξεων από τα διατεθέντα εισιτήρια στα Μουσεία αρχαιολογικού και ιστορικού ενδιαφέροντος και τους Αρχαιολογικούς χώρους της χώρας. Στοιχεία παρουσιάζονται κατά μήνα και στο τέλος του έτους συνολικά για όλο το έτος.
	<b>Αριθμός ενιαίων εισιτηρίων:</b> Από τον Απρίλιο 1999, εκτός του καθιερωμένου εισιτηρίου, άρχισε να καταβάλλεται <b>ενιαίο εισιτήριο</b> σε ορισμένα μουσεία και αρχαιολογικούς χώρους. Το σύνολο των εισιτηρίων αυτών για τον μήνα <b>Ιούνιο</b> του <b>2020</b> ανέρχεται σε <b>1.897</b> .
<b>Παραπομπές</b>	Περισσότερες πληροφορίες σχετικά με την Έρευνα Κίνησης Μουσείων και Αρχαιολογικών χώρων και παλαιότερες χρονολογικές σειρές διατίθενται στην ιστοσελίδα της Υπηρεσίας στο: <a href="http://www.statistics.gr/el/statistics/-/publication/SCI21/">http://www.statistics.gr/el/statistics/-/publication/SCI21/</a>