

ΣΤΑΤΙΣΤΙΚΕΣ ΕΚΠΑΙΔΕΥΣΗΣ

[πρωτοβάθμια - δευτεροβάθμια - τριτοβάθμια]

ΕΛΣΤΑΤ	ΕΛΣΤΑΤ	ΕΛΣΤΑΤ	ΕΛΣΤΑΤ	ΕΛΣΤΑΤ
ΕΛΣΤΑΤ	ΕΛΣΤΑΤ	ΕΛΣΤΑΤ	ΕΛΣΤΑΤ	ΕΛΣΤΑΤ
ΕΛΣΤΑΤ	ΕΛΣΤΑΤ	ΕΛΣΤΑΤ	ΕΛΣΤΑΤ	ΕΛΣΤΑΤ
ΕΛΣΤΑΤ	ΕΛΣΤΑΤ	ΕΛΣΤΑΤ	ΕΛΣΤΑΤ	ΕΛΣΤΑΤ
ΕΛΣΤΑΤ	ΕΛΣΤΑΤ	ΕΛΣΤΑΤ	ΕΛΣΤΑΤ	ΕΛΣΤΑΤ
ΕΛΣΤΑΤ	ΕΛΣΤΑΤ	ΕΛΣΤΑΤ	ΕΛΣΤΑΤ	ΕΛΣΤΑΤ
ΕΛΣΤΑΤ	ΕΛΣΤΑΤ	ΕΛΣΤΑΤ	ΕΛΣΤΑΤ	ΕΛΣΤΑΤ
ΕΛΣΤΑΤ	ΕΛΣΤΑΤ	ΕΛΣΤΑΤ	ΕΛΣΤΑΤ	ΕΛΣΤΑΤ
ΕΛΣΤΑΤ	ΕΛΣΤΑΤ	ΕΛΣΤΑΤ	ΕΛΣΤΑΤ	ΕΛΣΤΑΤ
ΕΛΣΤΑΤ	ΕΛΣΤΑΤ	ΕΛΣΤΑΤ	ΕΛΣΤΑΤ	ΕΛΣΤΑΤ
ΕΛΣΤΑΤ	ΕΛΣΤΑΤ	ΕΛΣΤΑΤ	ΕΛΣΤΑΤ	ΕΛΣΤΑΤ
ΕΛΣΤΑΤ	ΕΛΣΤΑΤ	ΕΛΣΤΑΤ	ΕΛΣΤΑΤ	ΕΛΣΤΑΤ
ΕΛΣΤΑΤ	ΕΛΣΤΑΤ	ΕΛΣΤΑΤ	ΕΛΣΤΑΤ	ΕΛΣΤΑΤ
ΕΛΣΤΑΤ	ΕΛΣΤΑΤ	ΕΛΣΤΑΤ	ΕΛΣΤΑΤ	ΕΛΣΤΑΤ
ΕΛΣΤΑΤ	ΕΛΣΤΑΤ	ΕΛΣΤΑΤ	ΕΛΣΤΑΤ	ΕΛΣΤΑΤ



Διεύθυνση: Κοινωνικών Στατιστικών
Τμήμα: Στατιστικών Εκπαίδευσης
Προϊστάμενος: Ανδρομάχη Πιπεράκη
τηλ.: 213 1352134
fax: 213 1352780
e-mail: piperaka@statistics.gr

ΕΙΣΑΓΩΓΙΚΟ ΣΗΜΕΙΩΜΑ

Η ενημερωτική αυτή έκδοση περιλαμβάνει στατιστικούς πίνακες και διαγράμματα, τα οποία εμφανίζουν την εξέλιξη των τριών βασικών μεγεθών της πρωτοβάθμιας και δευτεροβάθμιας εκπαίδευσης (μαθητών, σχολικών μονάδων και διδακτικού προσωπικού), κατά την **έναρξη** του σχολικού έτους 2009/10. Περιλαμβάνει, επίσης, στατιστικά στοιχεία για την τριτοβάθμια εκπαίδευση, τα οποία αναφέρονται στην έναρξη του ακαδημαϊκού έτους 2009/10 και εμφανίζουν την εξέλιξη των βασικών μεγεθών της εκπαίδευσης (ιδρύματα, σχολές, τμήματα, σπουδαστές – φοιτητές και διδακτικό προσωπικό), καθώς και την ποσοστιαία μεταβολή αυτών, συγκριτικά με την προηγούμενη ακαδημαϊκή περίοδο.

Η πρωτοβάθμια εκπαίδευση περιλαμβάνει, όπως είναι γνωστό, τα νηπιαγωγεία και τα δημοτικά σχολεία, η δευτεροβάθμια τα γυμνάσια και τα γενικά λύκεια (δευτεροβάθμια γενική εκπαίδευση), καθώς, επίσης, και τα επαγγελματικά λύκεια (ΕΠΑΛ), τις επαγγελματικές σχολές (ΕΠΑΣ), τα εκκλησιαστικά γυμνάσια και γενικά εκκλησιαστικά λύκεια (δευτεροβάθμια τεχνική – επαγγελματική και εκκλησιαστική εκπαίδευση), και η τριτοβάθμια την ανώτατη τεχνολογική, επαγγελματική και εκκλησιαστική εκπαίδευση και την ανώτατη εκπαίδευση.

Τα στοιχεία των πινάκων προκύπτουν από ετήσια γενική απογραφική έρευνα, που διενεργεί η Ελληνική Στατιστική Αρχή (Δ/νση Κοινωνικών Στατιστικών, Τμήμα Στατιστικών Εκπαίδευσης) σε όλες τις εκπαιδευτικές μονάδες της Χώρας και αναφέρονται στην έναρξη του σχολικού/ακαδημαϊκού έτους 2009/10, ενώ, παράλληλα, για λόγους συγκρισιμότητας, δίνονται και τα στοιχεία έναρξης του αμέσως προηγούμενου σχολικού/ακαδημαϊκού έτους 2008/09.

Στη δευτεροβάθμια τεχνική – επαγγελματική και εκκλησιαστική εκπαίδευση, περιλαμβάνονται τα επαγγελματικά λύκεια (ΕΠΑΛ), καθώς και οι επαγγελματικές σχολές (ΕΠΑΣ) σύμφωνα με το Νόμο 3475/2006 (ΦΕΚ 146 τ. Α΄) της εκπαιδευτικής μεταρρύθμισης.

Τα στοιχεία που ακολουθούν αναφέρονται στο σύνολο της Χώρας και στο νομό Αττικής.

Εκτός των βασικών αυτών στοιχείων, που περιλαμβάνονται στο συγκεκριμένο έντυπο, η Υπηρεσία μας διαθέτει και άλλα περισσότερο λεπτομερή στοιχεία (διδακτικό προσωπικό με πλήρες και μη πλήρες ωράριο, μαθητές που διδάσκονται ξένες γλώσσες στο σχολείο, μαθητές που προβιβάστηκαν σύμφωνα με το βαθμό προόδου κλπ.), χρήσιμα για περαιτέρω μελέτες και αναλύσεις, από αντίστοιχη έρευνα που διενεργεί κατά τη λήξη του σχολικού/ακαδημαϊκού έτους.

Γενική παρατήρηση: Τα στοιχεία έναρξης είναι πάντα προσωρινά.

**Εξέλιξη των βασικών μεγεθών της εκπαίδευσης, κατά την τελευταία δεκαετία
(Συνοπτικός πίνακας)**

	Μαθητές		Σχολικές μονάδες				Διδακτικό προσωπικό	
	1999/00	2009/10 ⁽¹⁾	1999/00		2009/10 ⁽¹⁾		1999/00	2009/10 ⁽¹⁾
Πρωτοβάθμια εκπαίδευση								
Νηπιαγωγεία	146.862	157.908	5.574		6.103		9.579	13.488
Δημοτικά	642.077	633.406	6.233		5.460		50.524	64.268
Δευτεροβάθμια εκπαίδευση								
Γυμνάσια	363.870	335.602	1.901		1.980		39.037	41.865
Εκκλησιαστικά γυμνάσια και φροντιστήρια ^{(2) (3)}	391	209	10		10		23	85
Γενικά λύκεια–Ενιαία λύκεια ^{(2) (3)}	249.242	248.927	1.295		1.368		25.225	27.548
Τεχνικά επαγγελματικά λύκεια – Τεχνικά επαγγελματικά εκπαιδευτήρια ^{(2) (3)} – Επαγγελματικές σχολές	117.416	109.883	502		614		16.235	18.766
Ενιαία – Γενικά εκκλησιαστικά λύκεια	961	475	18		17		230	191
Τεχνικές–επαγγελματικές σχολές ^{(2) (3)}	20.577	—	117		—		2.710	—
	Σπουδαστές – Φοιτητές		Ιδρύματα		Σχολές		Διδακτικό προσωπικό	
	1999/00	2009/10 ⁽¹⁾	1999/00	2009/10 ⁽¹⁾	1999/00	2009/10 ⁽¹⁾	1999/00	2009/10 ⁽¹⁾
Τριτοβάθμια εκπαίδευση								
Ανώτατη τεχνολογική εκπαίδευση (ΤΕΙ – ΑΤΕΙ, ΣΕΛΕΤΕ – ΑΣΕΤΕΜ – ΑΣΠΑΙΤΕ) ⁽⁴⁾	80.074	104.426	14	15	47	57	7.635	10.776
Επαγγελματική και Εκκλησιαστική εκπαίδευση	4.073	5.395			25	20	448	389
Ανώτατα εκπαιδευτικά ιδρύματα	129.591	173.256	18	21	53	64	9.936	13.336

(1) Στοιχεία έναρξης σχολικού/ακαδημαϊκού έτους.

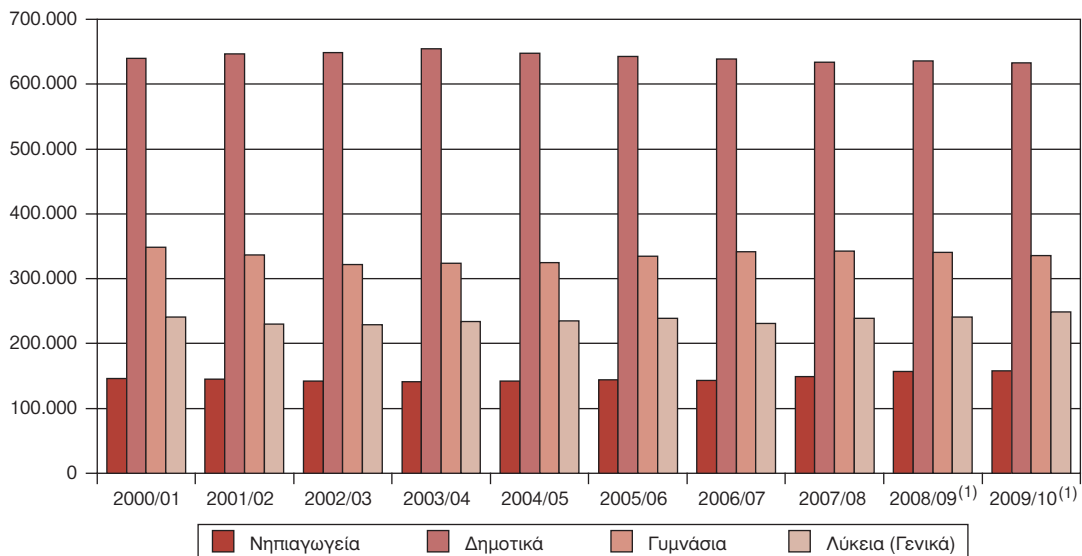
(2) Από το σχολικό έτος 1997/98 (Ν. 2525/1997 της εκπαιδευτικής μεταρρύθμισης) καθιερώθηκε ο νέος τύπος λυκείου και όλα τα λύκεια (ΓΕΛ, ΤΕΛ και ΕΠΛ) μετατράπηκαν σε ενιαία λύκεια. Επίσης, κατά το σχολικό έτος 1998/99, σε όλα τα πρώην ΤΕΛ λειτούργησαν και ΤΕΕ (τεχνικά – επαγγελματικά εκπαιδευτήρια) με δύο κύκλους σπουδών: Α' κύκλος (με διάρκεια 2 έτη για τα ημερήσια και 3 έτη για τα νυχτερινά) και Β' κύκλος (με διάρκεια 1 έτος για τα ημερήσια και 2 έτη για τα νυχτερινά). Οι ΤΕΣ μετατράπηκαν σε ΤΕΕ Α' κύκλου (2 έτη), ενώ οι σχολές μαθητείας του ΟΑΕΔ (ΤΕΣ) σε ΤΕΕ μαθητείας Α' κύκλου (3 έτη).

(3) Από την έναρξη του σχολικού έτους 2006/07 (Ν. 3475/2006 της εκπαιδευτικής μεταρρύθμισης) τα ενιαία λύκεια μετονομάζονται σε γενικά λύκεια (ΓΕΛ).

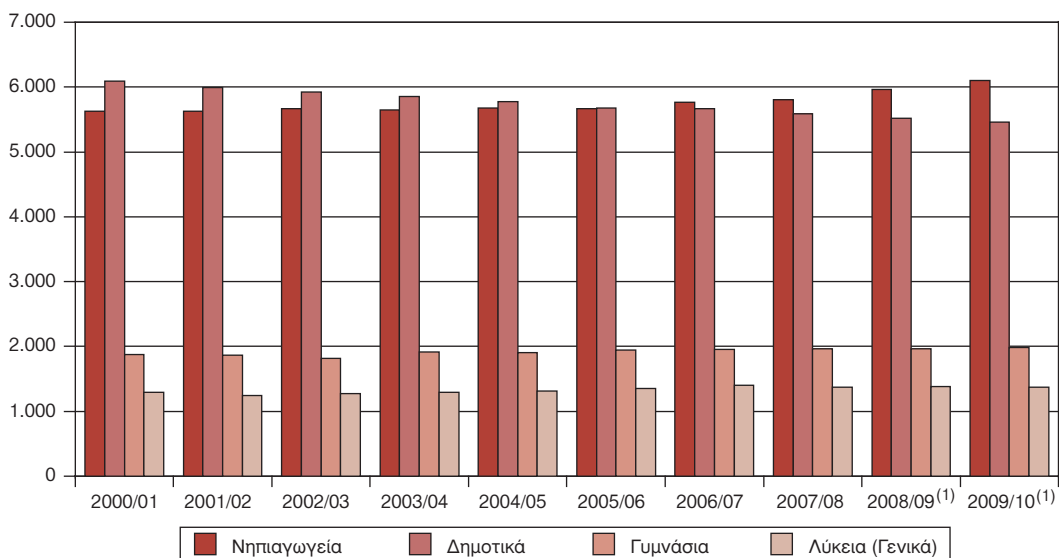
(4) Από το ακαδημαϊκό έτος 2000/01, τα ΤΕΙ αναβαθμίστηκαν σε ΑΤΕΙ και από το 2002/03, η ΑΣΕΤΕΜ – ΣΕΛΕΤΕ μετονομάστηκε σε ΑΣΠΑΙΤΕ.

Εξέλιξη των βασικών μεγεθών της εκπαίδευσης κατά την τελευταία δεκαετία

Μαθητές



Σχολικές μονάδες



(1) Στοιχεία έναρξης σχολικού έτους.

ΠΡΩΤΟΒΑΘΜΙΑ ΚΑΙ ΔΕΥΤΕΡΟΒΑΘΜΙΑ ΕΚΠΑΙΔΕΥΣΗ

Πίνακας 1. Σχολικός πληθυσμός κατά την έναρξη των σχολικών ετών 2008/09 και 2009/10

Είδος σχολείου	Σύνολο Χώρας					
	2008/09			2009/010		
	Σύνολο	Θήλεις	%	Σύνολο	Θήλεις	%
Νηπιαγωγεία	156.629	76.347	48,7	157.908	76.835	48,7
Δημοτικά	635.804	309.189	48,6	633.406	307.681	48,6
Γυμνάσια	340.580	162.399	47,7	335.602	160.520	47,8
Εκκλησιαστικά γυμνάσια	219			209		
Γενικά λύκεια	240.384	128.660	53,5	248.927	132.564	53,3
Γενικά εκκλησιαστικά λύκεια	452			475		
Επαγγελματικά λύκεια (Υπ. Παιδείας, Διά Βίου Μάθησης και Θρησκευμάτων)	76.444	24.589	32,2	80.306	25.899	32,3
Επαγγελματικές σχολές (Υπ. Παιδείας, Διά Βίου Μάθησης και Θρησκευμάτων)	11.682	5.139	44,0	12.506	5.732	45,8
Επαγγελματικές σχολές μαθητείας (ΟΑΕΔ)	15.017	5.048	33,6	13.481	4.560	33,8
Επαγγελματικές σχολές (Υπ. Αγροτικής Ανάπτυξης και Τροφίμων)	157	25	15,9	168	37	22,0
Επαγγελματικές σχολές (Υπ. Πολιτισμού και Τουρισμού)	1.149	440	38,3	1.205	426	35,4
Επαγγελματικές σχολές (Υπ. Υγείας και Κοινωνικής Αλληλεγγύης)	2.071	1.780	85,9	2.217	1.815	81,7

(συνέχεια του πίνακα)

Είδος σχολείου	Νομός Αττικής			
	2008/09		2009/10	
	Σύνολο	% επί του συνόλου Ελλάδος	Σύνολο	% επί του συνόλου Ελλάδος
Νηπιαγωγεία	45.282	28,9	44.568	28,2
Δημοτικά	213.127	33,5	212.434	33,5
Γυμνάσια	114.703	33,7	112.536	33,5
Εκκλησιαστικά γυμνάσια	18	8,2	21	10,0
Γενικά λύκεια	83.899	34,9	88.400	35,5
Γενικά εκκλησιαστικά λύκεια	86	19,0	80	16,8
Επαγγελματικά λύκεια (Υπ. Παιδείας, Διά Βίου Μάθησης και Θρησκευμάτων)	24.089	31,5	24.365	30,3
Επαγγελματικές σχολές (Υπ. Παιδείας, Διά Βίου Μάθησης και Θρησκευμάτων)	4.306	36,9	4.187	33,5
Επαγγελματικές σχολές μαθητείας (ΟΑΕΔ)	3.787	25,2	3.698	27,4
Επαγγελματικές σχολές (Υπ. Αγροτικής Ανάπτυξης και Τροφίμων)				
Επαγγελματικές σχολές (Υπ. Πολιτισμού και Τουρισμού)	246	21,4	251	20,8
Επαγγελματικές σχολές (Υπ. Υγείας και Κοινωνικής Αλληλεγγύης)	446	21,5	493	22,2

(1) Δεν είναι δυνατόν να υπάρξουν στοιχεία λόγω κατάργησης των ΤΕΕ (Ν. 3475/2006, ΦΕΚ 146, τ. Α', άρθρα 8 και 9).

Πίνακας 2. Σχολικές μονάδες κατά την έναρξη των σχολικών ετών 2008/09 και 2009/10

Είδος σχολείου	Σύνολο Χώρας			Νομός Αττικής		
	2008/09	2009/10	Μεταβολή %	2008/09	2009/10	Μεταβολή %
Νηπιαγωγεία	5.965	6.103	2,3	1.158	1.257	8,5
Δημοτικά	5.519	5.460	- 1,1	1.128	1.136	0,7
Γυμνάσια	1.967	1.980	0,7	530	530	0,0
Εκκλησιαστικά γυμνάσια	10	10	0,0	1	1	0,0
Γενικά λύκεια	1.384	1.368	- 1,2	417	414	- 0,7
Γενικά εκκλησιαστικά λύκεια	17	17	0,0	2	2	0,0
Επαγγελματικά λύκεια (Υπ. Παιδείας, Διά Βίου Μάθησης και Θρησκευμάτων)	387	389	0,5	89	89	0,0
Επαγγελματικές σχολές (Υπ. Παιδείας, Διά Βίου Μάθησης και Θρησκευμάτων)	102	114	11,8	29	28	- 3,4
Επαγγελματικές σχολές μαθητείας (ΟΑΕΔ)	52	53	1,9	13	13	0,0
Επαγγελματικές σχολές (Υπ. Αγροτικής Ανάπτυξης και Τροφίμων)	3	3	0,0			
Επαγγελματικές σχολές (Υπ. Πολιτισμού και Τουρισμού)	8	8	0,0	1	1	0,0
Επαγγελματικές σχολές (Υπ. Υγείας και Κοινωνικής Αλληλεγγύης)	47	47	0,0	9	9	0,0

Πίνακας 3. Διδακτικό προσωπικό και μαθητές ανά διδάσκοντα, κατά την έναρξη των σχολικών ετών 2008/09 και 2009/10

Είδος σχολείου	Διδακτικό προσωπικό						Μαθητές ανά διδάσκοντα			
	Σύνολο Χώρας			Νομός Αττικής			Σύνολο Χώρας		Νομός Αττικής	
	2008/09	2009/10	Μεταβολή %	2008/09	2009/10	Μεταβολή %	2008/09	2009/10	2008/09	2009/10
Νηπιαγωγεία	13.097	13.488	3,0	3.151	3.337	5,9	12,0	11,7	12,8	13,4
Δημοτικά	62.502	64.268	2,8	18.220	19.047	4,5	10,2	9,9	11,7	11,2
Γυμνάσια	41.174	41.865	1,7	13.029	13.003	- 0,2	8,3	8,0	8,8	8,7
Εκκλησιαστικά γυμνάσια	44	85	93,2	15	20	33,3	5,0	2,5	1,2	1,1
Γενικά λύκεια	26.548	27.548	3,8	9.115	9.699	6,4	9,1	9,0	9,2	9,1
Γενικά εκκλησιαστικά λύκεια	166	191	15,1	24	32	33,3	2,7	2,5	3,6	2,5
Επαγγελματικά λύκεια (Υπ. Παιδείας, Διά Βίου Μάθησης και Θρησκευμάτων)	11.944	14.665	22,8	3.570	4.197	17,6	6,4	5,5	6,7	5,8
Επαγγελματικές σχολές (Υπ. Παιδείας, Διά Βίου Μάθησης και Θρησκευμάτων)	1.755	2.119	20,7	626	722	15,3	6,7	5,9	6,9	5,8
Επαγγελματικές σχολές μαθητείας (ΟΑΕΔ)	706	1.562	121,2	132	254	92,4	21,3	8,6	28,7	14,6
Επαγγελματικές σχολές (Υπ. Αγροτικής Ανάπτυξης και Τροφίμων)	17	15	- 11,8				9,2	11,2		
Επαγγελματικές σχολές (Υπ. Πολιτισμού και Τουρισμού)	113	152	34,5	27	41	51,9	10,2	7,9	9,1	6,1
Επαγγελματικές σχολές (Υπ. Υγείας και Κοινωνικής Αλληλεγγύης)	298	253	- 15,1	52	52	0,0	6,9	8,8	8,6	9,5

Πίνακας 4. Σχολικός πληθυσμός της πρωτοβάθμιας και δευτεροβάθμιας, δημόσιας και ιδιωτικής, εκπαίδευσης, κατά την έναρξη των σχολικών ετών 2008/09 και 2009/10

Είδος σχολείου	Σύνολο			Άρρενες			Θήλειες		
	2008/09	2009/10	Μεταβολή %	2008/09	2009/10	Μεταβολή %	2008/09	2009/10	Μεταβολή %
Πρωτοβάθμια εκπαίδευση	792.433	791.314	- 0,1	406.897	406.798	0,0	385.536	384.516	- 0,3
Δημόσια	736.339	733.633	- 0,4	377.851	376.943	- 0,2	358.488	356.690	- 0,5
Ιδιωτική	56.094	57.681	2,8	29.046	29.855	2,8	27.048	27.826	2,9
% ιδιωτικής	7,1	7,3		7,1	7,3		7,0	7,2	
<i>Νηπιαγωγεία</i>	<i>156.629</i>	<i>157.908</i>	<i>0,8</i>	<i>80.282</i>	<i>81.073</i>	<i>1,0</i>	<i>76.347</i>	<i>76.835</i>	<i>0,6</i>
Δημόσια	147.141	146.250	- 0,6	75.268	74.988	- 0,4	71.873	71.262	- 0,9
Ιδιωτικά	9.488	11.658	22,9	5.014	6.085	21,4	4.474	5.573	24,6
% ιδιωτικών	6,1	7,4		6,2	7,5		5,9	7,3	
<i>Δημοτικά</i>	<i>635.804</i>	<i>633.406</i>	<i>- 0,4</i>	<i>326.615</i>	<i>325.725</i>	<i>- 0,3</i>	<i>309.189</i>	<i>307.681</i>	<i>- 0,5</i>
Δημόσια	589.198	587.383	- 0,3	302.583	301.955	- 0,2	286.615	285.428	- 0,4
Ιδιωτικά	46.606	46.023	- 1,3	24.032	23.770	- 1,1	22.574	22.253	- 1,4
% ιδιωτικών	7,3	7,3		7,4	7,3		7,3	7,2	
Δευτεροβάθμια εκπαίδευση	688.155	695.096	1,0	360.075	363.532	1,0	328.080	331.564	1,1
<i>Γυμνάσια</i>	<i>340.580</i>	<i>335.602</i>	<i>- 1,5</i>	<i>178.181</i>	<i>175.082</i>	<i>- 1,7</i>	<i>162.399</i>	<i>160.520</i>	<i>- 1,2</i>
Δημόσια	321.590	317.455	- 1,3	168.460	165.879	- 1,5	153.130	151.576	- 1,0
Ιδιωτικά	18.990	18.147	- 4,4	9.721	9.203	- 5,3	9.269	8.944	- 3,5
% ιδιωτικών	5,6	5,4		5,5	5,3		5,7	5,6	
<i>Εκκλησιαστικά γυμνάσια</i>	<i>219</i>	<i>209</i>	<i>- 4,6</i>	<i>219</i>	<i>209</i>	<i>- 4,6</i>			
Δημόσια	219	209	- 4,6	219	209	- 4,6			
<i>Γενικά λύκεια</i>	<i>240.384</i>	<i>248.927</i>	<i>3,6</i>	<i>111.724</i>	<i>116.363</i>	<i>4,2</i>	<i>128.660</i>	<i>132.564</i>	<i>3,0</i>
Δημόσια	224.119	232.043	3,5	103.686	107.975	4,1	120.433	124.068	3,0
Ιδιωτικά	16.265	16.884	3,8	8.038	8.388	4,4	8.227	8.496	3,3
% ιδιωτικών	6,8	6,8		7,2	7,2		6,4	6,4	
<i>Γενικά εκκλησιαστικά λύκεια</i>	<i>452</i>	<i>475</i>	<i>5,1</i>	<i>452</i>	<i>464</i>	<i>2,7</i>		<i>11</i>	
Δημόσια	452	475	5,1	452	464	2,7		11	
<i>Επαγγελματικά λύκεια (Υπ. Παιδείας, Διά Βίου Μάθησης και Θρησκευμάτων)</i>	<i>76.444</i>	<i>80.306</i>	<i>5,1</i>	<i>51.855</i>	<i>54.407</i>	<i>4,9</i>	<i>24.589</i>	<i>25.899</i>	<i>5,3</i>
Δημόσια	76.060	79.911	5,1	51.560	54.109	4,9	24.500	25.802	5,3
Ιδιωτικά	384	395	2,9	295	298	1,0	89	97	9,0
% ιδιωτικών	0,5	0,5		0,6	0,5		0,4	0,4	
<i>Επαγγελματικές σχολές (Υπ. Παιδείας, Διά Βίου Μάθησης και Θρησκευμάτων)</i>	<i>11.682</i>	<i>12.506</i>	<i>7,1</i>	<i>6.543</i>	<i>6.774</i>	<i>3,5</i>	<i>5.139</i>	<i>5.732</i>	<i>11,5</i>
Δημόσιες	11.393	12.262	7,6	6.422	6.664	3,8	4.971	5.598	12,6
Ιδιωτικές	289	244	- 15,6	121	110	- 9,1	168	134	- 20,2
% ιδιωτικών	2,5	2,0		1,8	1,6		3,3	2,3	

Πίνακας 4 (συνέχεια)

Είδος σχολείου	Σύνολο			Άρρενες			Θήλειες		
	2008/09	2009/10	Μεταβολή %	2008/09	2009/10	Μεταβολή %	2008/09	2009/10	Μεταβολή %
<i>Επαγγελματικές σχολές μαθητείας (ΟΑΕΔ)</i>	<i>15.017</i>	<i>13.481</i>	<i>- 10,2</i>	<i>9.969</i>	<i>8.921</i>	<i>- 10,5</i>	<i>5.048</i>	<i>4.560</i>	<i>- 9,7</i>
Δημόσιες	15.017	13.481	- 10,2	9.969	8.921	- 10,5	5.048	4.560	- 9,7
<i>Επαγγελματικές σχολές (Υπ. Αγροτικής Ανάπτυξης και Τροφίμων)</i>	<i>157</i>	<i>168</i>	<i>7,0</i>	<i>132</i>	<i>131</i>	<i>- 0,8</i>	<i>25</i>	<i>37</i>	<i>48,0</i>
Δημόσιες	157	168	7,0	132	131	- 0,8	25	37	48,0
<i>Επαγγελματικές σχολές (Υπ. Πολιτισμού και Τουρισμού)</i>	<i>1.149</i>	<i>1.205</i>	<i>4,9</i>	<i>709</i>	<i>779</i>	<i>9,9</i>	<i>440</i>	<i>426</i>	<i>- 3,2</i>
Δημόσιες	1.149	1.205	4,9	709	779	9,9	440	426	- 3,2
<i>Επαγγελματικές σχολές (Υπ. Υγείας και Κοινωνικής Αλληλεγγύης)</i>	<i>2.071</i>	<i>2.217</i>	<i>7,0</i>	<i>291</i>	<i>402</i>	<i>38,1</i>	<i>1.780</i>	<i>1.815</i>	<i>2,0</i>
Δημόσιες	2.071	2.217	7,0	291	402	38,1	1.780	1.815	2,0

(1) Δεν είναι δυνατόν να υπάρξουν στοιχεία λόγω κατάργησης των ΤΕΕ (Ν. 3475/2006, ΦΕΚ 146, τ. Α', άρθρα 8 και 9).

**Πίνακας 5. Σχολικές μονάδες και διδακτικό προσωπικό
της πρωτοβάθμιας και δευτεροβάθμιας, δημόσιας και ιδιωτικής, εκπαίδευσης,
κατά την έναρξη των σχολικών ετών 2008/09 και 2009/10**

Είδος σχολείου	Σχολικές μονάδες			Διδακτικό προσωπικό		
	2008/09	2009/10	Μεταβολή %	2008/09	2009/10	Μεταβολή %
Πρωτοβάθμια εκπαίδευση	11.484	11.563	0,7	75.599	77.756	2,9
Δημόσια	10.850	10.798	- 0,5	71.208	73.095	2,6
Ιδιωτική	634	765	20,7	4.391	4.661	6,1
% ιδιωτικής	5,5	6,6		5,8	6,0	
<i>Νηπιαγωγεία</i>	<i>5.965</i>	<i>6.103</i>	<i>2,3</i>	<i>13.097</i>	<i>13.488</i>	<i>3,0</i>
Δημόσια	5.697	5.700	0,1	12.591	12.819	1,8
Ιδιωτικά	268	403	50,4	506	669	32,2
% ιδιωτικών	4,5	6,6		3,9	5,0	
<i>Δημοτικά</i>	<i>5.519</i>	<i>5.460</i>	<i>- 1,1</i>	<i>62.502</i>	<i>64.268</i>	<i>2,8</i>
Δημόσια	5.153	5.098	- 1,1	58.617	60.276	2,8
Ιδιωτικά	366	362	- 1,1	3.885	3.992	2,8
% ιδιωτικών	6,6	6,6		6,2	6,2	
Δευτεροβάθμια εκπαίδευση	3.977	3.988	0,3	82.765	88.455	6,9
<i>Γυμνάσια</i>	<i>1.967</i>	<i>1.980</i>	<i>0,7</i>	<i>41.174</i>	<i>41.865</i>	<i>1,7</i>
Δημόσια	1.859	1.873	0,8	39.034	39.529	1,3
Ιδιωτικά	108	107	- 0,9	2.140	2.336	9,2
% ιδιωτικών	5,5	5,4		5,2	5,6	
<i>Εκκλησιαστικά γυμνάσια</i>	<i>10</i>	<i>10</i>	<i>0,0</i>	<i>44</i>	<i>85</i>	<i>93,2</i>
Δημόσια	10	10	0,0	44	85	93,2
<i>Γενικά λύκεια</i>	<i>1.384</i>	<i>1.368</i>	<i>- 1,2</i>	<i>26.548</i>	<i>27.548</i>	<i>3,8</i>
Δημόσια	1.279	1.265	- 1,1	24.852	25.616	3,1
Ιδιωτικά	105	103	- 1,9	1.696	1.932	13,9
% ιδιωτικών	7,6	7,5		6,4	7,0	
<i>Γενικά εκκλησιαστικά λύκεια</i>	<i>17</i>	<i>17</i>	<i>0,0</i>	<i>166</i>	<i>191</i>	<i>15,1</i>
Δημόσια	17	17	0,0	166	191	15,1
<i>Επαγγελματικά λύκεια (Υπ. Παιδείας, Διά Βίου Μάθησης και Θρησκευμά- των)</i>	<i>387</i>	<i>389</i>	<i>0,5</i>	<i>11.944</i>	<i>14.665</i>	<i>22,8</i>
Δημόσια	380	385	1,3	11.891	14.585	22,7
Ιδιωτικά	7	4	- 42,9	53	80	50,9
% ιδιωτικών	1,8	1,0		0,4	0,5	
<i>Επαγγελματικές σχολές (Υπ. Παιδείας, Διά Βίου Μάθησης και Θρησκευμά- των)</i>	<i>102</i>	<i>114</i>	<i>11,8</i>	<i>1.755</i>	<i>2.119</i>	<i>20,7</i>
Δημόσιες	92	104	13,0	1.699	2.054	20,9
Ιδιωτικές	10	10	0,0	56	65	16,1
% ιδιωτικές	9,8	8,8		3,2	3,1	
<i>Επαγγελματικές σχολές μαθητείας (ΟΑΕΔ)</i>	<i>52</i>	<i>53</i>	<i>1,9</i>	<i>706</i>	<i>1.562</i>	<i>121,2</i>
Δημόσιες	52	53	1,9	706	1.562	121,2
<i>Επαγγελματικές σχολές (Υπ. Αγροτικής Ανάπτυξης και Τροφίμων)</i>	<i>3</i>	<i>3</i>	<i>0,0</i>	<i>17</i>	<i>15</i>	<i>- 11,8</i>
Δημόσιες	3	3	0,0	17	15	- 11,8
<i>Επαγγελματικές σχολές (Υπ. Πολιτισμού και Τουρισμού)</i>	<i>8</i>	<i>8</i>	<i>0,0</i>	<i>113</i>	<i>152</i>	<i>34,5</i>
Δημόσιες	8	8	0,0	113	152	34,5
<i>Επαγγελματικές σχολές (Υπ. Υγείας και Κοινωνικής Αλληλεγγύης)</i>	<i>47</i>	<i>47</i>	<i>0,0</i>	<i>298</i>	<i>253</i>	<i>- 15,1</i>
Δημόσιες	47	47	0,0	298	253	- 15,1

ΤΡΙΤΟΒΑΘΜΙΑ ΕΚΠΑΙΔΕΥΣΗ

Ι. ΑΝΩΤΑΤΗ ΤΕΧΝΟΛΟΓΙΚΗ, ΕΠΑΓΓΕΛΜΑΤΙΚΗ ΚΑΙ ΕΚΚΛΗΣΙΑΣΤΙΚΗ ΕΚΠΑΙΔΕΥΣΗ

Α΄ ΑΝΩΤΑΤΗ ΤΕΧΝΟΛΟΓΙΚΗ ΕΚΠΑΙΔΕΥΣΗ (ΑΤΕΙ ΚΑΙ ΑΣΠΑΙΤΕ)

α) Σπουδαστές

Στην ανώτατη τεχνολογική εκπαίδευση το σύνολο των σπουδαστών, που εγγράφηκαν στα χειμερινά εξάμηνα, ανέρχεται σε 104.426 και του Α΄ εαρινού εξαμήνου σε 8.925. Οι σπουδαστές που τελείωσαν τα κανονικά εξάμηνα σπουδών, αλλά οφείλουν μαθήματα, ανέρχονται σε 122.444 (πέραν των κανονικών εξαμήνων). Η κατανομή των σπουδαστών κατά φύλο και εξάμηνα έχει ως εξής:

Χειμερινά εξάμηνα (σύνολο)

	Σύνολο			Άρρενες			Θήλειες		
	2008/09	2009/10	Μεταβολή %	2008/09	2009/10	Μεταβολή %	2008/09	2009/10	Μεταβολή %
Σύνολο Χώρας	112.337	104.426	- 7,0	54.668	51.652	- 5,5	57.669	52.774	- 8,5

Α΄ Εαρινό εξάμηνο

	Σύνολο			Άρρενες			Θήλειες		
	2008/09	2009/10	Μεταβολή %	2008/09	2009/10	Μεταβολή %	2008/09	2009/10	Μεταβολή %
Σύνολο Χώρας	9.719	8.925	- 8,2	4.597	4.151	- 9,7	5.122	4.774	- 6,8

β) Εκπαιδευτικά Ιδρύματα

Τα εκπαιδευτικά ιδρύματα, σχολές και τμήματα της ανώτατης τεχνολογικής εκπαίδευσης ανέρχονται σε:

	Ιδρύματα		Σχολές		Τμήματα	
	2008/09	2009/10	2008/09	2009/10	2008/09	2009/10
Σύνολο Χώρας	15	15	56	57	200	211

γ) Διδακτικό προσωπικό

Το διδακτικό προσωπικό ανέρχεται σε:

	Διδακτικό προσωπικό		
	2008/09	2009/10	Μεταβολή %
Σύνολο Χώρας	10.882	10.776	- 1,0

Από το σύνολο των σχολών της ανώτατης τεχνολογικής εκπαίδευσης της Χώρας, στο νομό Αττικής λειτουργούν 9 σχολές (15,8%) με 26.104 σπουδαστές (25,0%) στα χειμερινά εξάμηνα, 1.504 σπουδαστές (16,9%) στο εαρινό εξάμηνο και 2.597 καθηγητές (24,1%). Η αναλογία των σπουδαστών ανά διδάσκοντα είναι 10,1 για το νομό Αττικής και 9,6 για την υπόλοιπη Χώρα.

Β΄ ΕΠΑΓΓΕΛΜΑΤΙΚΗ ΚΑΙ ΕΚΚΛΗΣΙΑΣΤΙΚΗ ΕΚΠΑΙΔΕΥΣΗ

α) Σπουδαστές

Στην επαγγελματική και εκκλησιαστική εκπαίδευση εγγράφηκαν 5.395 σπουδαστές, οι οποίοι κατανέμονται ως εξής:

Δημόσιες σχολές	Σύνολο			Άρρενες			Θήλεις		
	2008/09	2009/10	Μεταβολή%	2008/09	2009/10	Μεταβολή%	2008/09	2009/10	Μεταβολή%
Σύνολο Χώρας	5.210	5.395	3,6	4.550	4.297	- 5,6	660	1.098	66,4

β) Σχολές

Ο αριθμός των σχολών επαγγελματικής και εκκλησιαστικής εκπαίδευσης παρέμεινε ο ίδιος (20) με το προηγούμενο έτος.

γ) Διδακτικό προσωπικό

Το διδακτικό προσωπικό της επαγγελματικής και εκκλησιαστικής εκπαίδευσης είναι:

	Διδακτικό προσωπικό		
	2008/09	2009/10	Μεταβολή%
Σύνολο Χώρας	431	389	- 9,7

Από το σύνολο των σχολών της επαγγελματικής και εκκλησιαστικής εκπαίδευσης της Χώρας, στο νομό Αττικής λειτουργούν 6 σχολές (30,0%) με 2.034 σπουδαστές (37,7%) και 164 καθηγητές (42,2%).

II. ΑΝΩΤΑΤΗ ΕΚΠΑΙΔΕΥΣΗ (ΑΕΙ)

α) Φοιτητές

Στα ανώτατα εκπαιδευτικά ιδρύματα εγγράφηκαν 173.256 φοιτητές. Οι φοιτητές που τελείωσαν τα κανονικά εξαμήνα σπουδών, αλλά οφείλουν μαθήματα, ανέρχονται σε 202.261 (πέραν των κανονικών εξαμήνων).

Η κατανομή των φοιτητών κατά φύλο έχει ως εξής:

	Σύνολο			Άρρενες			Θήλειες		
	2008/09	2009/10	Μεταβολή %	2008/09	2009/10	Μεταβολή %	2008/09	2009/10	Μεταβολή %
Σύνολο									
Χώρας	171.882	173.256	0,8	67.564	68.381	1,2	104.318	104.875	0,5

β) Εκπαιδευτικά ιδρύματα

Ο αριθμός των ανώτατων εκπαιδευτικών ιδρυμάτων, των σχολών και των τμημάτων ανέρχεται σε:

	ΑΕΙ		Σχολές		Τμήματα	
	2008/09	2009/10	2008/09	2009/10	2008/09	2009/10
Σύνολο						
Χώρας	21	21	64	64	264	267

γ) Διδακτικό προσωπικό

Το διδακτικό προσωπικό των ανώτατων εκπαιδευτικών ιδρυμάτων ανέρχεται σε 13.336 άτομα, έναντι 13.058 του προηγούμενου έτους.

	Διδακτικό προσωπικό		
	2008/09	2009/10	Μεταβολή %
Σύνολο			
Χώρας	13.058	13.336	2,1

Από το σύνολο των εκπαιδευτικών ιδρυμάτων, στο νομό Αττικής λειτουργούν 8 ΑΕΙ (38,1%) με 64.692 φοιτητές (37,3%) και 4.611 καθηγητές (34,6%). Η αναλογία φοιτητών ανά διδάσκοντα είναι 14,0 για το νομό Αττικής και 12,4 για την υπόλοιπη Χώρα.

