



ΔΕΛΤΙΟ ΤΥΠΟΥ

ΧΟΡΗΓΗΣΗ ΑΔΕΙΩΝ ΚΥΚΛΟΦΟΡΙΑΣ ΟΧΗΜΑΤΩΝ : ΜΑΪΟΣ 2021

Η Ελληνική Στατιστική Αρχή ανακοινώνει ότι κατά το μήνα Μάιο του 2021 κυκλοφόρησαν για πρώτη φορά 18.423 αυτοκίνητα (καινούργια ή μεταχειρισμένα εξωτερικού) έναντι 11.723 που κυκλοφόρησαν τον αντίστοιχο μήνα του έτους 2020, παρουσιάζοντας αύξηση 57,2%. Μείωση 49,1% είχε παρουσιάσει η κυκλοφορία για πρώτη φορά αυτοκινήτων (καινούργιων ή μεταχειρισμένων εξωτερικού) τον Μάιο του έτους 2020 σε σχέση με τον αντίστοιχο μήνα του 2019 (Πίνακας 1 - Γραφήματα 1,2,3,5). Τα καινούργια αυτοκίνητα που κυκλοφόρησαν τον Μάιο του 2021 ανέρχονται σε 11.761 έναντι 4.961 που κυκλοφόρησαν τον αντίστοιχο μήνα του έτους 2020, παρουσιάζοντας αύξηση 137,1%.

Η κυκλοφορία νέων μοτοσυκλετών κυβισμού άνω των 50 cc (καινούργιων και μεταχειρισμένων εξωτερικού) κατά το μήνα Μάιο του 2021, ανήλθε σε 5.875 έναντι 4.045 τον αντίστοιχο μήνα του έτους 2020, παρουσιάζοντας αύξηση 45,2%. Μείωση 22,8% είχε παρουσιάσει η κυκλοφορία νέων μοτοσυκλετών (άνω των 50 cc) τον Μάιο του 2020 σε σχέση με τον αντίστοιχο μήνα του 2019 (Πίνακας 1 - Γράφημα 4). Οι καινούργιες μοτοσυκλέτες που κυκλοφόρησαν τον Μάιο του 2021 ανέρχονται σε 5.395 έναντι 3.655 που κυκλοφόρησαν τον αντίστοιχο μήνα του έτους 2020, παρουσιάζοντας αύξηση 47,6%.

Την περίοδο Ιανουαρίου - Μαΐου 2021 κυκλοφόρησαν για πρώτη φορά 82.953 αυτοκίνητα (καινούργια ή μεταχειρισμένα εξωτερικού) έναντι 63.168 που κυκλοφόρησαν την αντίστοιχη περίοδο του έτους 2020, παρουσιάζοντας αύξηση 31,3%. Μείωση 34,9% είχε παρουσιάσει το πεντάμηνο Ιανουαρίου - Μαΐου του 2020 σε σχέση με το αντίστοιχο του 2019 (Πίνακας 3 - Γραφήματα 6,7). Τα καινούργια αυτοκίνητα που κυκλοφόρησαν την περίοδο Ιανουαρίου - Μαΐου 2021 ανέρχονται σε 48.704 έναντι 30.777 που κυκλοφόρησαν την αντίστοιχη περίοδο του έτους 2020, παρουσιάζοντας αύξηση 58,2%.

Η κυκλοφορία νέων μοτοσυκλετών άνω των 50 cc (καινούργιων και μεταχειρισμένων εξωτερικού) κατά την περίοδο Ιανουαρίου - Μαΐου 2021, ανήλθε σε 18.566 έναντι 11.749 που κυκλοφόρησαν την αντίστοιχη περίοδο του έτους 2020, παρουσιάζοντας αύξηση 58,0%. Μείωση 23,9% είχε παρουσιάσει το πεντάμηνο Ιανουαρίου - Μαΐου του 2020 σε σχέση με το αντίστοιχο του 2019 (Πίνακας 3 - Γραφήματα 6,7). Οι καινούργιες μοτοσυκλέτες που κυκλοφόρησαν την περίοδο Ιανουαρίου - Μαΐου 2021 ανέρχονται σε 16.865 έναντι 10.663 που κυκλοφόρησαν την αντίστοιχη περίοδο του έτους 2020, παρουσιάζοντας αύξηση 58,2%.

Πληροφορίες για μεθοδολογικά θέματα :

Διεύθυνση Τομεακών Στατιστικών

Τμήμα Στατιστικών Μεταφορών

Πότα Τζώρτζη, Κων/νος Μενεξές

Τηλ: 213 135 2187, 213 135 3055

e-mail: p.tzortzi@statistics.gr, k.menexes@statistics.gr

Πληροφορίες για παροχή δεδομένων:

Τηλ. 213 135 2022

[email: data.dissem@statistics.gr](mailto:data.dissem@statistics.gr)

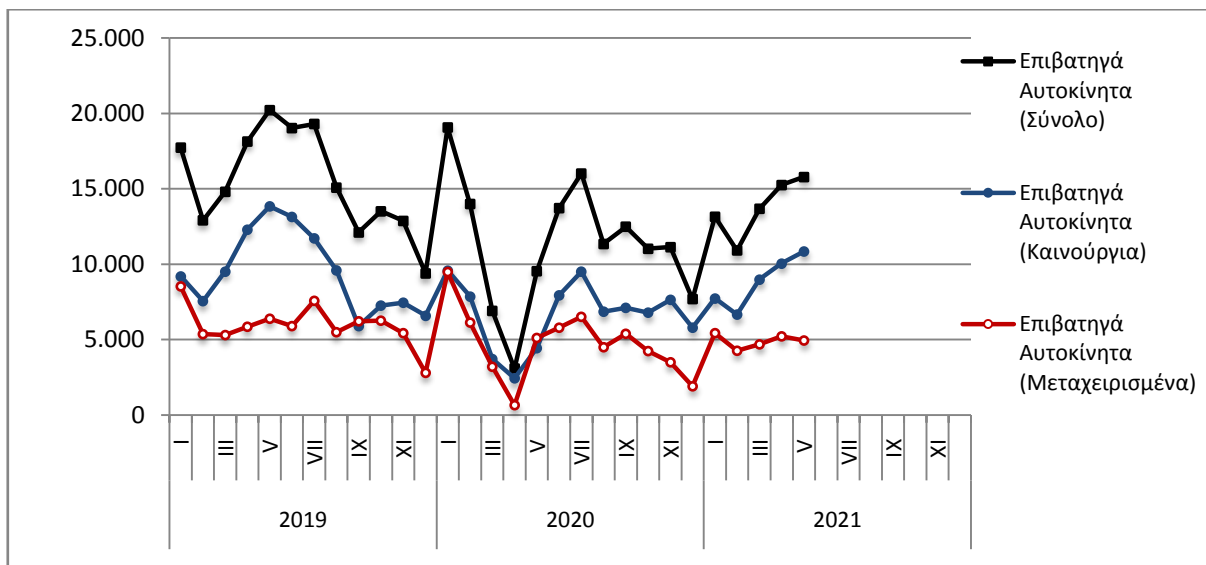
Πίνακας 1. Οχήματα που κυκλοφόρησαν για πρώτη φορά στην Ελλάδα: Μάιος 2019 - 2021

Κατηγορία οχημάτων	Μάιος									Μεταβολή (%)					
	2019			2020			2021			2020/2019			2021/2020		
	Σύνολο	Καινούργια	Μεταχ/μένα	Σύνολο	Καινούργια	Μεταχ/μένα	Σύνολο	Καινούργια	Μεταχ/μένα	Σύνολο	Καινούργια	Μεταχ/μένα	Σύνολο	Καινούργια	Μεταχ/μένα
Σύνολο Ελλάδος															
Σύνολο οχημάτων	28.249	19.428	8.821	15.768	8.616	7.152	24.298	17.156	7.142	-44,2%	-55,7%	-18,9%	54,1%	99,1%	-0,1%
1. Αυτοκίνητα	23.010	14.634	8.376	11.723	4.961	6.762	18.423	11.761	6.662	-49,1%	-66,1%	-19,3%	57,2%	137,1%	-1,5%
Επιβατηγά	20.224	13.828	6.396	9.546	4.434	5.112	15.789	10.845	4.944	-52,8%	-67,9%	-20,1%	65,4%	144,6%	-3,3%
Λεωφορεία	229	67	162	44	5	39	107	47	60	-80,8%	-92,5%	-75,9%	143,2%	840,0%	53,8%
Φορτηγά	2.557	739	1.818	2.133	522	1.611	2.527	869	1.658	-16,6%	-29,4%	-11,4%	18,5%	66,5%	2,9%
2. Μοτοσυκλέτες > 50 cc	5.239	4.794	445	4.045	3.655	390	5.875	5.395	480	-22,8%	-23,8%	-12,4%	45,2%	47,6%	23,1%
Νομός Αττικής															
Σύνολο οχημάτων	14.841	11.937	2.904	7.574	5.137	2.437	13.084	10.429	2.655	-49,0%	-57,0%	-16,1%	72,7%	103,0%	8,9%
1. Αυτοκίνητα	12.525	9.702	2.823	5.680	3.335	2.345	10.559	7.995	2.564	-54,7%	-65,6%	-16,9%	85,9%	139,7%	9,3%
Επιβατηγά	11.650	9.289	2.361	4.948	3.008	1.940	9.592	7.534	2.058	-57,5%	-67,6%	-17,8%	93,9%	150,5%	6,1%
Λεωφορεία	67	28	39	16	2	14	22	10	12	-76,1%	-92,9%	-64,1%	37,5%	400,0%	-14,3%
Φορτηγά	808	385	423	716	325	391	945	451	494	-11,4%	-15,6%	-7,6%	32,0%	38,8%	26,3%
2. Μοτοσυκλέτες > 50 cc	2.316	2.235	81	1.894	1.802	92	2.525	2.434	91	-18,2%	-19,4%	13,6%	33,3%	35,1%	-1,1%

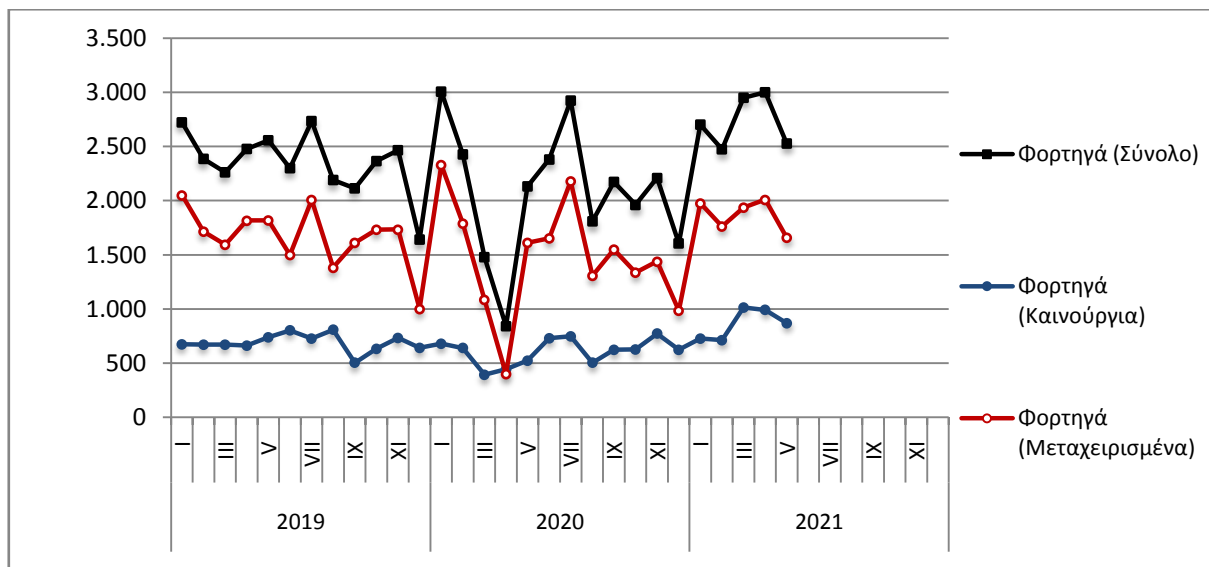
Πίνακας 2. Οχήματα που κυκλοφόρησαν για πρώτη φορά στην Ελλάδα: Ιούνιος 2019 – Μάιος 2021

Κατηγορία οχημάτων	Μ.Ο Ιουν. 2019 - Μαϊ 2020			Μ.Ο Ιουν. 2020 - Μαϊ 2021			Μεταβολή (%)		
							Μ.Ο Ιουν. 2020 - Μαϊ 2021 / Μ.Ο Ιουν. 2019 - Μαϊ 2020		
	Σύνολο	Καινούργια	Μεταχ/μένα	Σύνολο	Καινούργια	Μεταχ/μένα	Σύνολο	Καινούργια	Μεταχ/μένα
Σύνολο Ελλάδος									
Σύνολο οχημάτων	18.259	11.020	7.239	19.159	12.413	6.746	4,9%	12,6%	-6,8%
1. Αυτοκίνητα	15.087	8.116	6.971	15.377	8.941	6.436	1,9%	10,2%	-7,7%
Επιβατηγά	12.823	7.467	5.356	12.864	8.168	4.696	0,3%	9,4%	-12,3%
Λεωφορεία	122	21	101	119	27	92	-2,5%	28,6%	-8,9%
Φορτηγά	2.142	628	1.514	2.394	746	1.648	11,8%	18,8%	8,9%
2. Μοτοσυκλέτες > 50 cc	3.172	2.904	268	3.782	3.472	310	19,2%	19,6%	15,7%

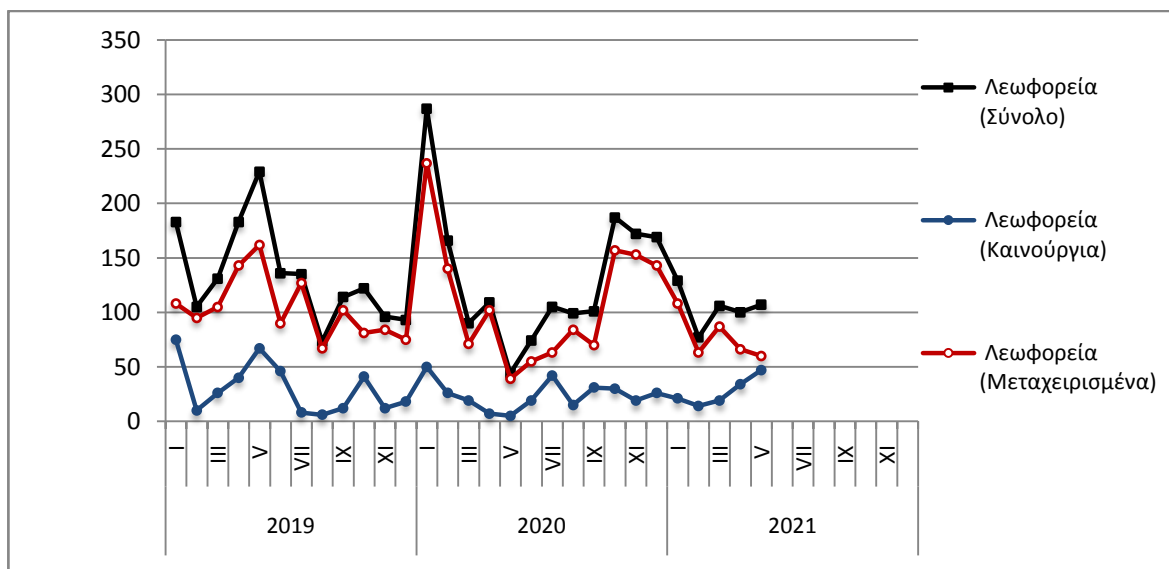
Γράφημα 1. Επιβατηγά Αυτοκίνητα (Ιανουάριος 2019 – Μάιος 2021)



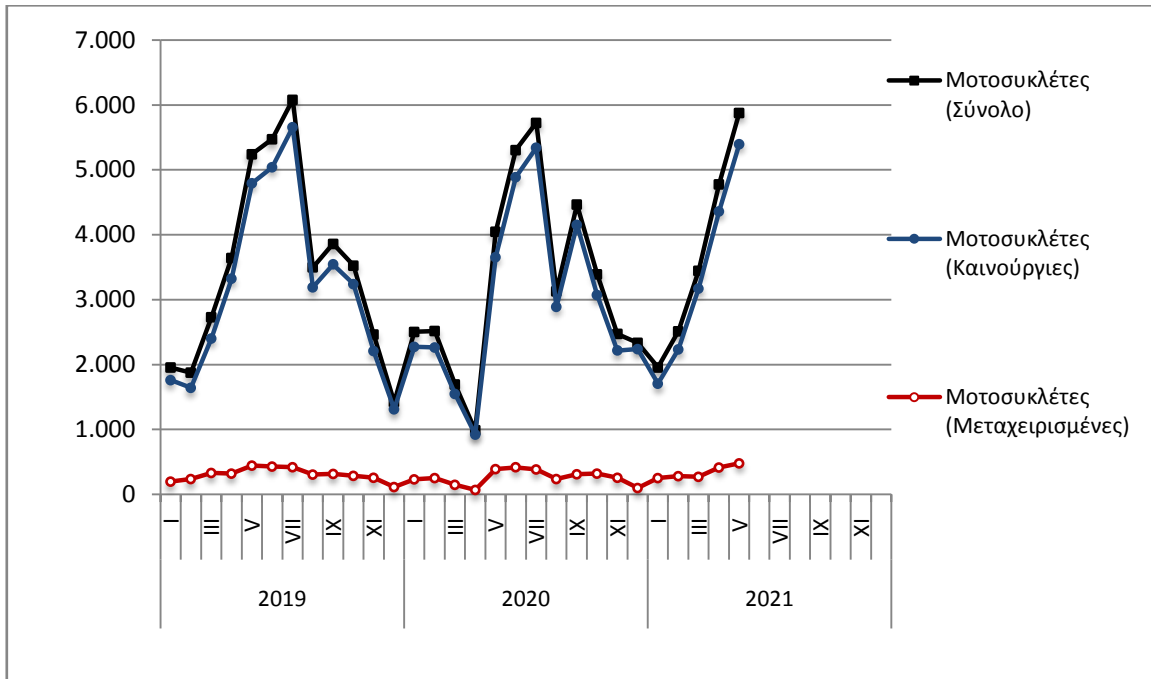
Γράφημα 2. Φορτηγά (Ιανουάριος 2019 – Μάιος 2021)



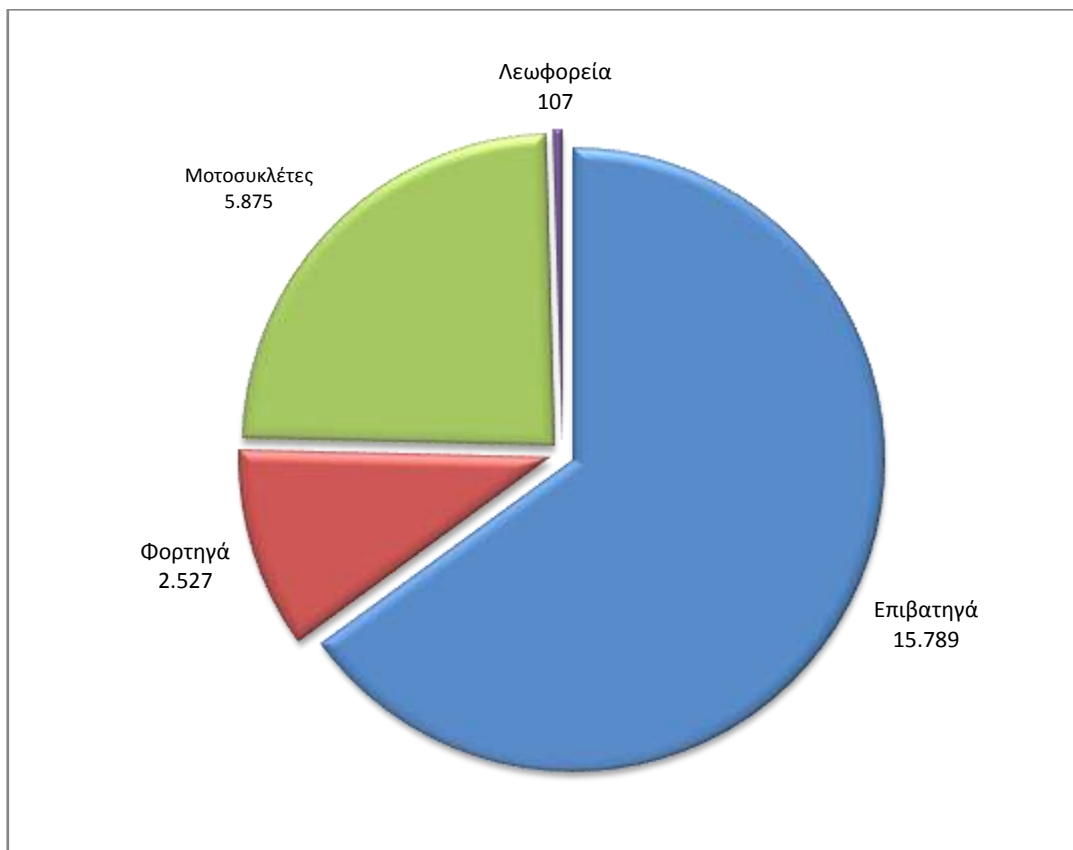
Γράφημα 3. Λεωφορεία (Ιανουάριος 2019 – Μάιος 2021)



Γράφημα 4. Μοτοσυκλέτες (Ιανουάριος 2019 – Μάιος 2021)



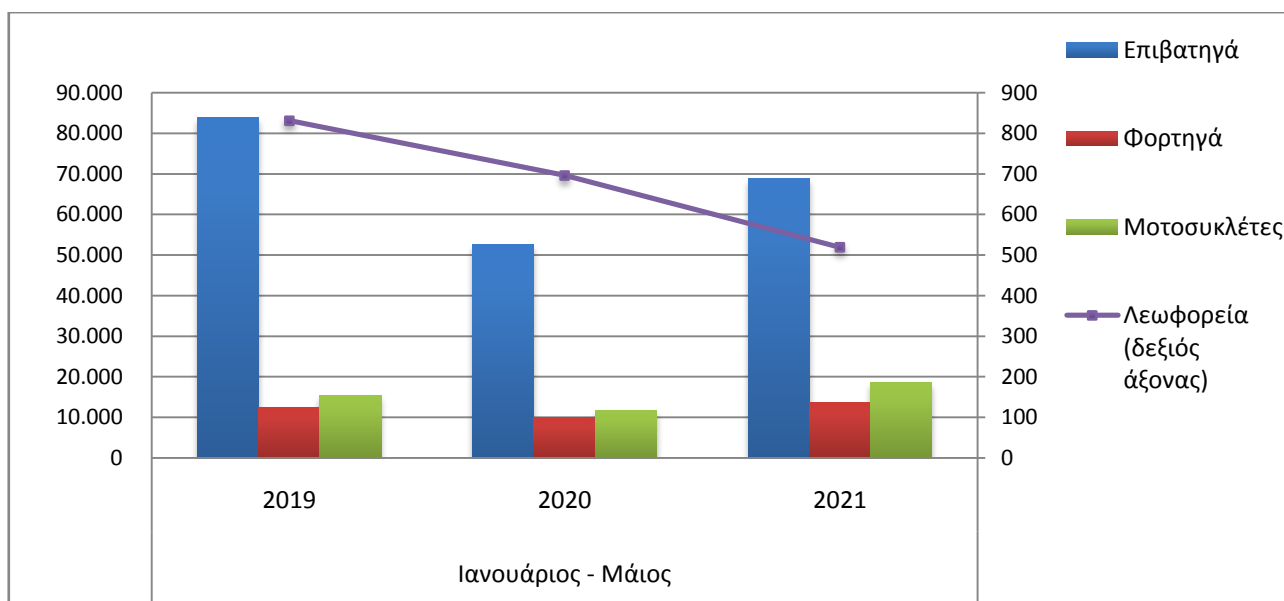
Γράφημα 5. Νέες Εγγραφές Οχημάτων (Μάιος 2021)



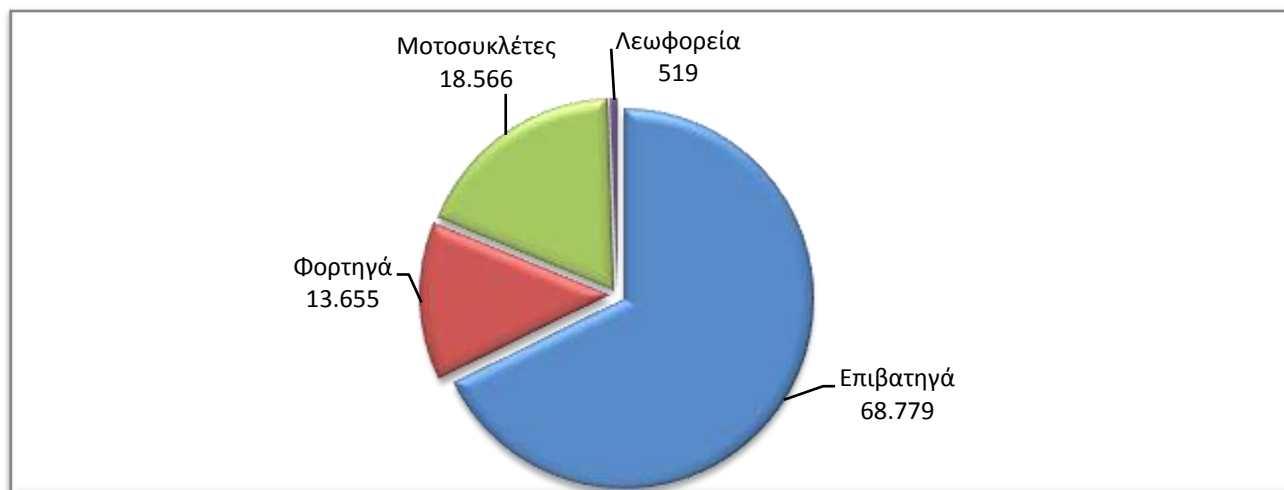
Πίνακας 3. Οχήματα που κυκλοφόρησαν για πρώτη φορά στην Ελλάδα: Ιανουάριος - Μάιος ετών 2019 έως 2021

Κατηγορία οχημάτων	Ιανουάριος - Μάιος									Μεταβολή (%)					
	2019			2020			2021			2020/2019			2021/2020		
	Σύνολο	Καινούργια	Μετασ/μένα	Σύνολο	Καινούργια	Μετασ/μένα	Σύνολο	Καινούργια	Μετασ/μένα	Σύνολο	Καινούργια	Μετασ/μένα	Σύνολο	Καινούργια	Μετασ/μένα
Σύνολο Ελλάδος															
Σύνολο οχημάτων	112.502	69.944	42.558	74.917	41.440	33.477	101.519	65.569	35.950	-33,4%	-40,8%	-21,3%	35,5%	58,2%	7,4%
1. Αυτοκίνητα	97.061	56.026	41.035	63.168	30.777	32.391	82.953	48.704	34.249	-34,9%	-45,1%	-21,1%	31,3%	58,2%	5,7%
Επιβατηγά	83.822	52.390	31.432	52.583	27.992	24.591	68.779	44.252	24.527	-37,3%	-46,6%	-21,8%	30,8%	58,1%	-0,3%
Λεωφορεία	831	218	613	696	107	589	519	135	384	-16,2%	-50,9%	-3,9%	-25,4%	26,2%	-34,8%
Φορτηγά	12.408	3.418	8.990	9.889	2.678	7.211	13.655	4.317	9.338	-20,3%	-21,7%	-19,8%	38,1%	61,2%	29,5%
2. Μοτοσυκλέτες > 50 cc	15.441	13.918	1.523	11.749	10.663	1.086	18.566	16.865	1.701	-23,9%	-23,4%	-28,7%	58,0%	58,2%	56,6%
Νομός Αττικής															
Σύνολο οχημάτων	57.361	43.866	13.495	36.447	25.848	10.599	54.398	41.037	13.361	-36,5%	-41,1%	-21,5%	49,3%	58,8%	26,1%
1. Αυτοκίνητα	50.042	36.888	13.154	30.268	19.959	10.309	45.331	32.381	12.950	-39,5%	-45,9%	-21,6%	49,8%	62,2%	25,6%
Επιβατηγά	46.226	35.158	11.068	26.869	18.376	8.493	40.255	29.971	10.284	-41,9%	-47,7%	-23,3%	49,8%	63,1%	21,1%
Λεωφορεία	272	86	186	223	53	170	113	41	72	-18,0%	-38,4%	-8,6%	-49,3%	-22,6%	-57,6%
Φορτηγά	3.544	1.644	1.900	3.176	1.530	1.646	4.963	2.369	2.594	-10,4%	-6,9%	-13,4%	56,3%	54,8%	57,6%
2. Μοτοσυκλέτες > 50 cc	7.319	6.978	341	6.179	5.889	290	9.067	8.656	411	-15,6%	-15,6%	-15,0%	46,7%	47,0%	41,7%

Γράφημα 6. Σύγκριση Χορήγησης Νέων Αδειών Κυκλοφορίας Οχημάτων : Ιανουάριος – Μάιος ετών 2019 έως 2021



Γράφημα 7. Νέες Εγγραφές Οχημάτων : Ιανουάριος - Μάιος 2021



Πίνακας 4
Πωλήσεις καινούργιων και μεταχειρισμένων επιβατηγών κατά μάρκα:
Μάιος 2021 και Ιανουάριος - Μάιος 2021

Μάρκα	Επιβατηγά			
	Μάιος		Ιανουάριος - Μάιος	
	καινούργια	μεταχειρισμένα	καινούργια	μεταχειρισμένα
ALFA ROMEO	15	42	30	287
ALPINA	-	-	2	-
ALPINE	-	-	-	1
ASTON MARTIN	-	-	-	3
AUDI	326	58	1.474	354
BENTLEY	-	-	-	2
BMW	486	118	1.856	597
BMW,MINI	-	2	-	3
CHEVROLET	-	41	-	205
CHRYSLER	-	3	-	6
CITROEN	264	156	708	713
CITROEN / DS	347	3	1.457	10
CORVETTE	-	1	-	1
CUPRA	4	-	14	1
DACIA	250	92	817	401
DAIHATSU	-	9	-	55
DETHLEFFS	-	-	-	6
DODGE	-	-	-	1
DS	19	-	109	3
FERRARI	-	2	-	14
FIAT	568	272	1.550	1.441
FORD	331	387	1.595	1.984
HOBBY	-	2	-	3
HONDA	22	60	134	300
HUMER	-	-	-	1
HYMER	-	-	1	3
HYUNDAI	798	445	3.637	2.007
INFINITI	-	-	-	1
IVECO	-	-	-	1
JAGUAR	21	7	49	35
JEEP	105	19	566	74
KIA	495	94	1.705	436
KNAUS	-	-	-	1
LADA	-	-	-	3
LAMBORGHINI	3	1	3	6
LANCIA	-	9	-	59
LAND ROVER	29	34	216	192
LEXUS	11	4	62	29
LOTUS	-	-	-	1
MASERATI	2	1	3	4
MAZDA	57	14	151	90
MCLAREN	-	1	-	3
MERCEDES	430	183	2.048	974
MERCEDES ¹	-	-	3	-
MG	-	-	-	1
MIA ELECTRIC	-	-	-	1

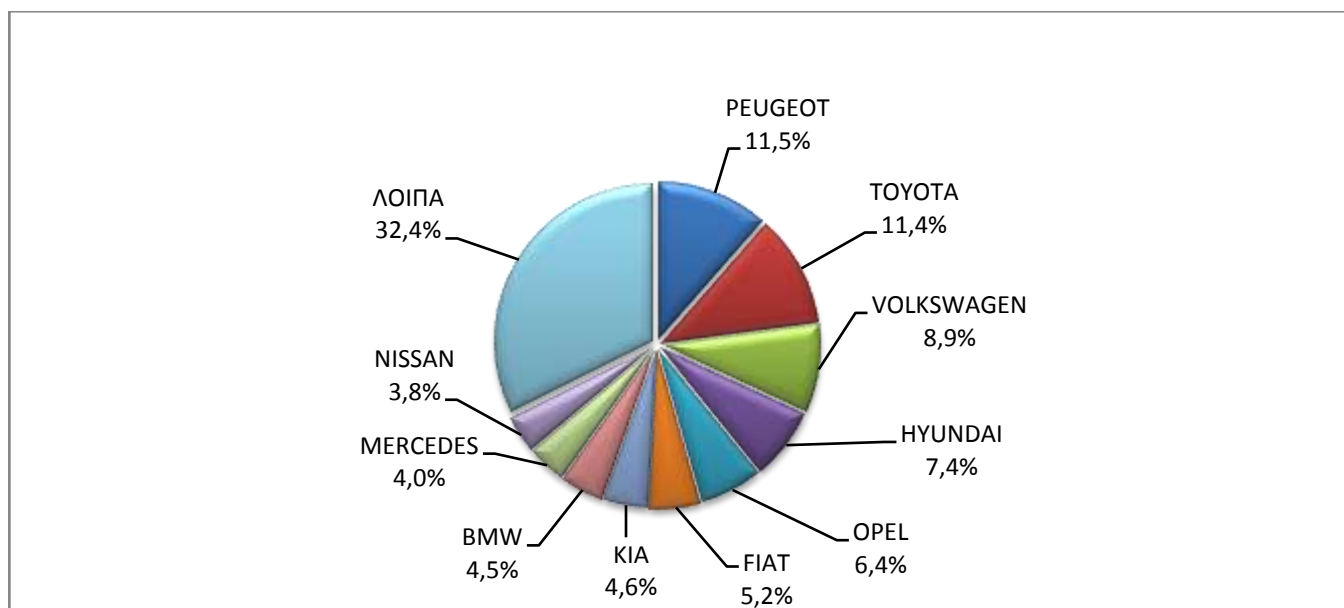
Πίνακας 4 (συνέχεια)
Πωλήσεις καινούργιων και μεταχειρισμένων επιβατηγών κατά μάρκα:
Μάιος 2021 και Ιανουάριος - Μάιος 2021

Μάρκα	Επιβατηγά			
	Μάιος		Ιανουάριος - Μάιος	
	καινούργια	μεταχειρισμένα	καινούργια	μεταχειρισμένα
MINI	214	27	869	167
MINI MAFER	-	1	-	1
MITSUBISHI	18	45	105	257
MORGAN	2	-	2	-
MPM MOTORS	-	-	-	1
NISSAN	411	362	1.748	1.832
NISSAN ¹	-	-	1	-
OPEL	695	391	2.967	1.977
PEUGEOT	1.245	220	5.164	1.042
PEUGEOT ²	1	-	22	-
PORSCHE	11	27	45	203
PSA AUTOMOBILES	-	-	2	-
RANGE ROVER	-	2	1	13
RENAULT	356	460	1.227	2.057
RIMOR, XGO, BLUCAMP, KENTUCKY CAMP, AHORN	-	-	-	1
ROLLER TEAM	-	1	1	2
ROLLS ROYCE	-	1	-	3
SAAB	-	-	-	7
SEA / MOBILVETT	-	-	-	1
SEAT	174	61	620	244
SKODA	339	111	1.284	518
SMART	-	187	23	931
SSANGYONG	-	2	-	5
SUBARU	-	4	11	27
SUZKI	2	-	10	-
SUZUKI	366	151	1.992	660
TESLA	11	2	205	12
TOYOTA	1.238	592	5.849	2.989
TRIGANO	-	1	-	4
TRIUMPH	-	-	-	1
VOLKSWAGEN	967	226	3.140	1.180
VOLKSWAGEN ¹	-	-	1	-
VOLVO	212	10	773	77
WARTBURG	-	-	-	2
ΣΥΝΟΛΟ	10.845	4.944	44.252	24.527

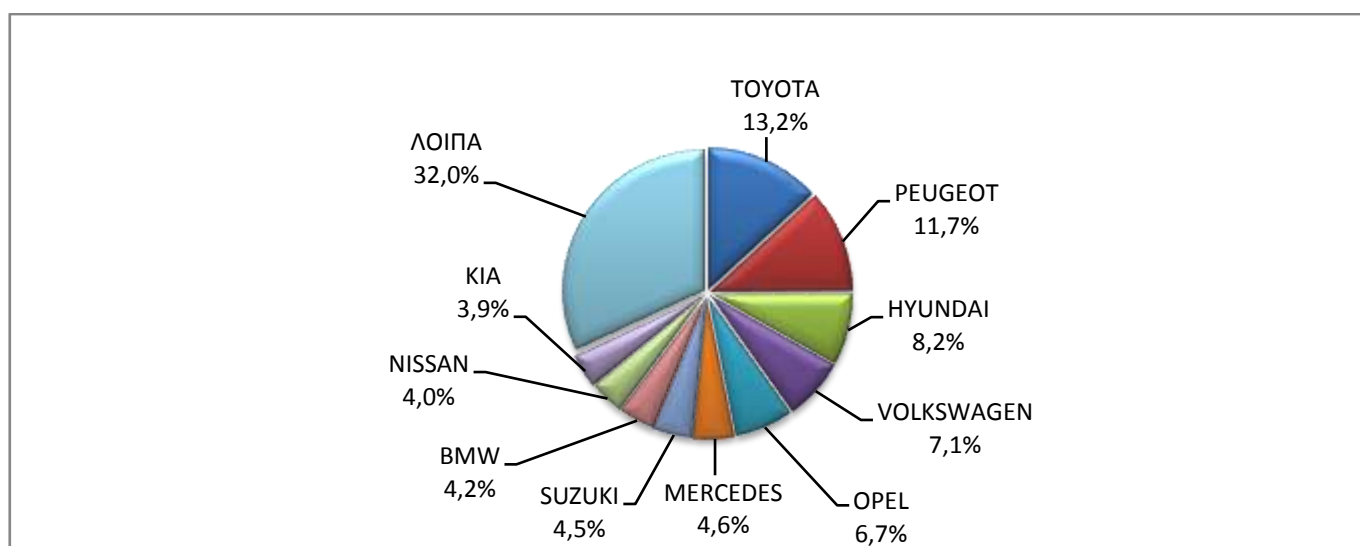
1 : Με κατασκευή 2ου / 3ου σταδίου στην Ελλάδα.

2 : Με κατασκευή 2ου / 3ου σταδίου στο εξωτερικό.

Γράφημα 8. Πωλήσεις καινούργιων επιβατηγών (Μάιος 2021)



Γράφημα 9. Πωλήσεις καινούργιων επιβατηγών (Ιανουάριος - Μάιος 2021)



Πίνακας 5

**Πωλήσεις καινούργιων και μεταχειρισμένων φορτηγών κατά μάρκα:
Μάιος 2021 και Ιανουάριος - Μάιος 2021**

Μάρκα	Φορτηγά			
	Μάιος		Ιανουάριος - Μάιος	
	καινούργια	μεταχειρισμένα	καινούργια	μεταχειρισμένα
ALFA ROMEO	-	-	-	1
BMW	-	-	-	1
CHEVROLET	-	-	-	1
CHRYSLER	-	-	-	1
CIFA	-	-	2	-
CITROEN	51	59	433	292
DACIA	60	11	189	44

Πίνακας 5 (συνέχεια)
Πωλήσεις καινούργιων και μεταχειρισμένων φορτηγών κατά μάρκα:
Μάιος 2021 και Ιανουάριος - Μάιος 2021

Μάρκα	Φορτηγά			
	Μάιος		Ιανουάριος - Μάιος	
	καινούργια	μεταχειρισμένα	καινούργια	μεταχειρισμένα
DAF	-	46	3	244
DAF ¹	4	0	15	1
DODGE	-	-	-	3
FCA US LLC	-	1	-	5
FIAT	115	162	516	973
FIAT-IVECO	-	2	-	20
FORD	142	225	829	1.182
FORD ¹	7	0	21	0
GINAF	-	-	-	1
GMS	-	-	-	1
GREAT WALL MOTOR	-	-	-	1
HYUNDAI	-	1	-	19
ISUZU	15	7	47	87
IVECO	6	34	14	135
IVECO ¹	9	0	48	1
IVECO ²	-	-	-	1
IVECO MAGIRUS	-	2	-	19
IZUZU	4	-	14	7
JEEP	1	-	2	4
KASSBOHRER	-	-	-	1
KIA	-	1	-	5
LAND ROVER	-	1	-	8
MAGIRUS	-	-	-	1
MAHINDRA	-	-	-	1
MAN	-	78	1	471
MAN ¹	6	0	17	1
MAXUS , LDV	1	-	2	-
MAZDA	-	-	-	41
MERCEDES	57	405	202	2.278
MERCEDES ¹	12	0	45	4
MERCEDES ²	0	1	0	3
MITSUBISHI	14	29	112	210
MITSUBISHI ¹	5	0	21	1
MOSCHOU CRANE	-	-	-	1
NISSAN	87	49	304	332
OAF	-	-	-	2
OPEL	31	66	115	350
PEUGEOT	53	47	483	279
PFAU	-	-	-	1
PIAGGIO	-	4	9	10
PIAGGIO ¹	2	-	6	-
PIAGGIO ²	-	-	1	-

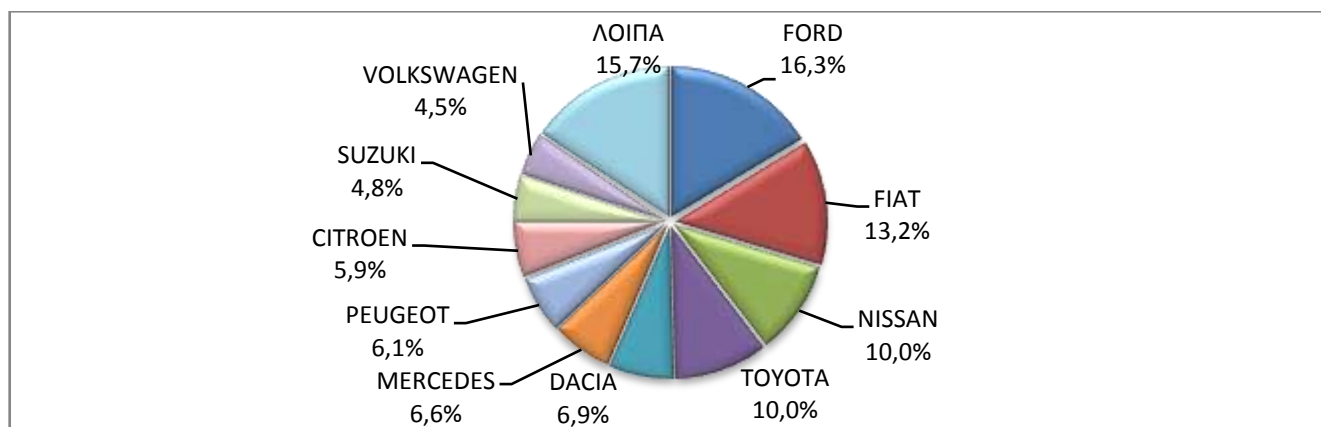
Πίνακας 5 (συνέχεια)
Πωλήσεις καινούργιων και μεταχειρισμένων φορτηγών κατά μάρκα:
Μάιος 2021 και Ιανουάριος - Μάιος 2021

Μάρκα	Φορτηγά			
	Μάιος		Ιανουάριος - Μάιος	
	καινούργια	μεταχειρισμένα	καινούργια	μεταχειρισμένα
RELIANT	-	1	-	1
RENAULT	10	125	29	573
SCANIA	1	64	5	388
SEAT	-	-	-	2
SKODA	-	2	-	12
SSANGYONG	-	-	-	2
STEYER	-	-	-	2
SUZKI	-	-	-	1
SUZUKI	42	-	71	1
TOYOTA	87	41	616	241
VOLKSWAGEN	39	82	115	410
VOLKSWAGEN ¹	-	-	2	-
VOLVO	6	112	14	661
VOLVO ¹	2	0	14	0
ΣΥΝΟΛΟ	869	1.658	4.317	9.338

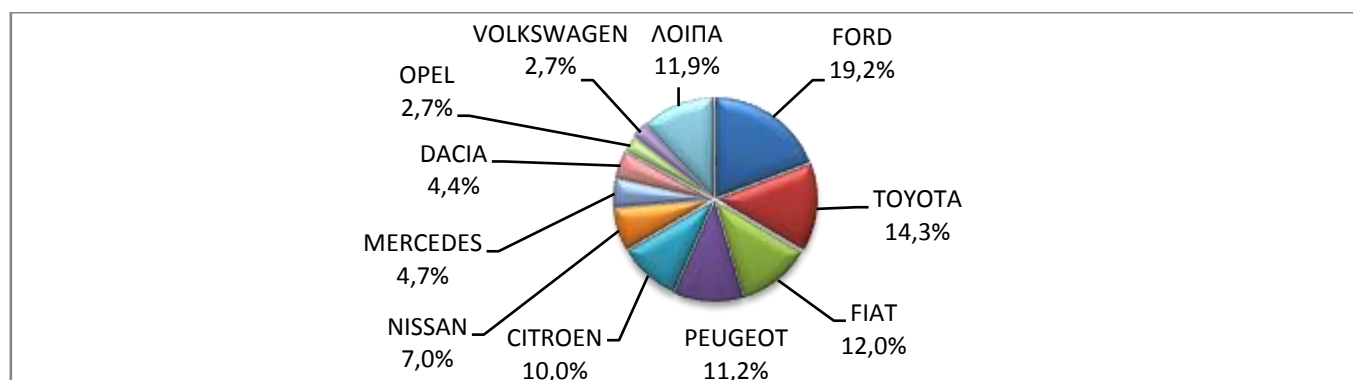
1 : Με κατασκευή 2ου / 3ου σταδίου στην Ελλάδα.

2 : Με κατασκευή 2ου / 3ου σταδίου στο εξωτερικό.

Γράφημα 10. Πωλήσεις καινούργιων φορτηγών (Μάιος 2021)



Γράφημα 11. Πωλήσεις καινούργιων φορτηγών (Ιανουάριος - Μάιος 2021)



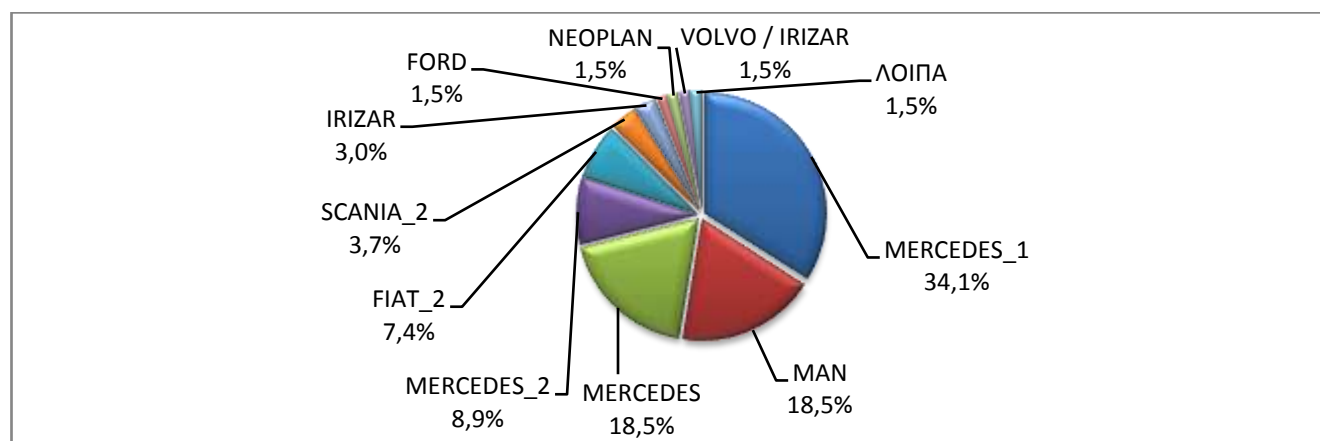
Πίνακας 6
Πωλήσεις καινούργιων και μεταχειρισμένων λεωφορείων κατά μάρκα:
Μάιος 2021 και Ιανουάριος - Μάιος 2021

Μάρκα	Λεωφορεία			
	Μάιος		Ιανουάριος - Μάιος	
	καινούργια	μεταχειρισμένα	καινούργια	μεταχειρισμένα
BOVA	-	6	-	21
EVOBUS	-	-	-	1
FIAT ²	-	-	10	-
FORD	1	-	2	10
IRISBUS	-	-	-	3
IRIZAR	2	-	4	-
IVECO	-	-	-	5
MAN	12	4	25	27
MAN/NEOPLAN	-	-	-	1
MERCEDES	6	36	25	210
MERCEDES ¹	16	-	46	1
MERCEDES ²	6	-	12	1
NEOPLAN	1	2	2	6
RENAULT	-	1	-	1
SCANIA	-	-	-	4
SCANIA ²	3	-	5	-
SETRA	-	8	1	31
SOLARIS	-	-	-	28
TEMSA	-	2	1	6
TURKKAR	-	1	-	2
VOLVO	-	-	-	1
VAN HOOL	-	-	-	3
VOLKSWAGEN	-	-	-	2
VOLVO	-	-	-	20
VOLVO / IRIZAR	-	-	2	-
ΣΥΝΟΛΟ	47	60	135	384

1 : Με κατασκευή 2ου / 3ου σταδίου στην Ελλάδα.

2 : Με κατασκευή 2ου / 3ου σταδίου στο εξωτερικό.

Γράφημα 12. Πωλήσεις καινούργιων λεωφορείων (Ιανουάριος - Μάιος 2021)



Πίνακας 7

Πωλήσεις καινούργιων και μεταχειρισμένων μοτοσυκλετών κατά μάρκα ή εργοστάσιο κατασκευής:
Μάιος 2021 και Ιανουάριος - Μάιος 2021

Μάρκα	Μοτοσυκλέτες			
	Μάιος		Ιανουάριος - Μάιος	
	καινούργιες	μεταχειρισμένες	καινούργιες	μεταχειρισμένες
ADIVA	-	1	-	1
AEON MOTOR	-	-	1	-
AGUSTA MV	-	-	-	1
APRILIA	6	16	17	34
APRILIA, DERBI, GILERA di Piaggio & C. S.p.A.	-	-	1	-
ARCTIC CAT ή MASSEY FERGUSON	-	-	-	1
BAJAJ	5	-	11	-
BASHAN	1	1	1	1
BASHAN, AMGroup, AMGroup Bike, DON, IRBIS, WORKER BEAR, Nomik ATV 2	-	-	1	-
BENELI	-	-	-	1
BENELLI	36	-	124	3
BETA	2	-	34	9
BMW	107	20	376	82
BOMBARDIER RECREATIONAL PRODUCTS ING (BRP)	1	-	1	2
BRIXTON	11	-	29	-
BUELL	-	1	-	1
CACE	-	-	1	-
CFMOTO	99	-	230	3
CFMOTO, GOES	15	-	29	-
DAELIM	1	-	3	1
DAYANG, DAYTONA	-	-	-	1
DAYANG, DAYTONA MOTORS, NIPPONIA, DOCKER, WAYEL, SUMCO, VEEROAD, CETUR, RUTEC	2	-	13	-
DAYANG, DAYTONA MOTORS, NIPPONIA, KUBA	8	-	98	1
DAYANG, DAYTONA MOTORS, NIPPONIA, KUBA, VEEROAD, SUMCO, CETUR, RUTEC	180	-	254	-
DAYANG, DAYTONA MOTORS, NIPPONIA, SALCANO	52	-	478	3
DAYANG, DAYTONA MOTORS, NIPPONIA, VEEROAD	276	1	647	3
DAYANG, DAYTONA MOTORS, NIPPONIA, VEEROAD, DOCKER	66	-	85	-
DAYANG, ECOCREMO, ECOOTER, ECOOTOR,AGM, ORCAL, SUMCO	4	-	9	-
DERBI	-	1	-	1
DUCATI	16	1	60	25
EAGLE	1	-	1	-
EFUN, ZAP	2	-	10	-
E-TON	-	-	-	1
EUROMOTORS	1	-	1	-
EVA, EMBUGGY, VINTAGE, EVANGEL	3	2	4	2
FANTIC MOTOR	-	-	2	-
FD MOTORS, FASPIDER	1	-	12	-
FD MOTORS, FASPIDER, DAYTONA MOTORS, NIPPONIA, QUANTYA	3	-	16	-
G.B.M. SPA	-	1	-	1
GAIA, SATURN, LTO ORION	-	-	2	-

Πίνακας 7 (συνέχεια)

Πωλήσεις καινούργιων και μεταχειρισμένων μοτοσυκλετών κατά μάρκα ή εργοστάσιο κατασκευής:
Μάιος 2021 και Ιανουάριος - Μάιος 2021

Μάρκα	Μοτοσυκλέτες			
	Μάιος		Ιανουάριος - Μάιος	
	καινούργιες	μεταχειρισμένες	καινούργιες	μεταχειρισμένες
GAS GAS	3	-	4	1
GENERIC, QJIANG	-	-	-	1
GILERA	-	1	-	4
GILERA, PIAGGIO	-	-	-	1
HANWAY, MASAI, JUNAK, Motorini, STMAX, ROMET, CLS, ROMET MOTORS, GEMINI, RIVERO	4	-	9	-
HAOJIAN, ZONTES, TAYO, Sharpon, IFINO, KIDEN, ZHONGYU, CUBTOM, DIYUN, NAMIN, TIM DERVI, VUKA, THUMP, RIPPER	-	-	1	-
HARLEY DAVIDSON	-	14	12	45
HESHAN GOUJI NANLIAN MOTORCYCLE INDUSTRY, ORCAL, AJS, HERALD MOTOR COMPANY, MACBOR, MOTOBI	1	-	4	-
HONDA	759	91	2.284	304
HOOOON, PICKMAN	-	-	1	-
HORWIN	1	-	3	-
HSUN, HISUN, APACHI, Mx, MASAI, HYTRACK, TRAPPER, PUMAREX, GEON, ASYAMOTOR, DAYTONA MOTORS, KRAL	7	-	15	-
HUONIAO, DH.HAOTIAN, MOTORINI, PEGASUS, MASH	2	-	2	-
HUSABERG	-	1	-	3
HUSQVARNA	10	5	60	14
HYOSUNG	-	-	1	-
IANYING, TYM, XINBEN, TEYIN, RIYA, ONGYUNDA, SANBEN, ALFA, Senzo, La Souris, TCB, KENTOYA	4	-	8	-
INDIAN MOTORCYCLE	6	-	16	-
JIALING	-	1	-	1
JIAYUAN	5	-	24	-
JINLANG, ZUNDAPP, XHODNA, APGmoto, COLIBRI, RAZORY, VIARELLI, SUMCO, FLEX TECH, IVA, TNT moto	-	-	1	-
JINMA, RUNHORSE, FARAD, hopster, DuroCar, ClimaCar, CROYANCE AUTOMOTIVE, E-cars Malta, EVROM, GECO, GUTZY	-	-	3	-
KAWASAKI	26	5	63	26
KTM	41	17	186	83
KUMPAN ELECTRIC	-	-	1	-
KWANG YANG	-	2	-	7
KYMCO	374	71	1.102	211
LAMBRETTA	-	-	11	-
LEXMOTO	-	-	-	1
LIFAN, HONLEI, SKYGO, BISAN-LIFAN	7	-	7	-
Lingzhida, LINZDA, LINDN, LINYI, LONGMAO, NLIGHT	2	-	6	-
LINHAI	-	-	1	-
LINHAI, KUBA, ONLINE, LHY	8	-	8	-
LINHAI, SINNIS	1	-	2	-
LML	-	-	-	1

Πίνακας 7 (συνέχεια)

Πωλήσεις καινούργιων και μεταχειρισμένων μοτοσυκλετών κατά μάρκα ή εργοστάσιο κατασκευής:
Μάιος 2021 και Ιανουάριος - Μάιος 2021

Μάρκα	Μοτοσυκλέτες			
	Μάιος		Ιανουάριος - Μάιος	
	καινούργιες	μεταχειρισμένες	καινούργιες	μεταχειρισμένες
LONCIN, KUBA, RKS , ITALIKA, SUNRACE, SKY, MALAGUTI, SUPERBIKE, ROCKET, NOVELBAT, TIGREMOTO	13	-	14	-
LONCIN, KUBA, RKS, ITALIKA, SUNRACE, SKY, MALAGUTI, SUPERBIKE, ROCKET, NOVELBAT, TIGERMOTO, GREEN	2	-	7	-
LONCIN, KUBA, RKS, ITALIKA, SUNRACE, SKY, MALAGUTI, SUPERBIKE, ROCKET, NOVELBAT, TIGREMOTO, GREEN, TRIDIAMOND	20	-	38	-
LONCIN, VOGÉ, KUBA, RKS, ITALIKA, SUNRACE, SKY, MALAGUTI, SUPERBIKE, ROCKET, NOVELBAT	3	-	14	-
LONCIN, VOGÉ, KUBA, RKS, ITALIKA, SUNRACE, SKY, MALAGUTI, SUPERBIKE, ROCKET, NOVELBAT, TIGREMOTO, GREEN	1	-	1	-
LONCIN,VOGE,KUBA,RKS,ITALIKA,SUNRACE,SKY,MALAGUTI,SUPERBIKE	6	-	18	-
LONGJIA, ITALJET, ORCAL, BEELINE	8	1	26	1
LONGJIA, ITALJET, ORCAL, BEELINE, ROMET MOTORS, GEMINI, LEXMOTO, JAHANRO, VGA, DAYTONA MOTORS	1	-	3	-
LONGJIA, lexmoto, Gemini, MH Motorcycles, MONDIAL, Jahanro, UM, ORCAL, VGA, NECO, ALFASCOOTERS, ROMET MOTORS	-	-	2	-
LONGJIA, ORCAL, NECO	8	-	19	-
LONGJIA, ORCAL, TNT MOTOR, BEELINE, VGA, ITALJET, GEMINI, lexmoto, Jahanro, italo, NECO	6	1	30	1
LVNENG	1	-	1	-
LVNENG, SKAND, VEMO,SMARTWAY,IVA, HYPE-BIKE, SENZO, MONASSO, genergia	-	-	1	-
MALAGUTI	-	2	-	7
MBK	-	1	-	4
MELEX	1	-	1	-
MG MOTO	1	-	3	-
MGK HM	334	-	1.095	4
MINSK, ZONGSHEN, IRIBIS, MONDIAL, LEXMOTO, JUNAK, HONLEY, OVERBIKES	2	-	2	-
MODENAS	-	-	1	-
MONDIAL, PELPI INTERNATIONAL	4	-	17	-
MONTESA	-	-	1	-
MORGAN MOTOR CO	-	-	-	1
MOTO GUZZI	4	-	9	-
MOTO S.P.A	-	-	5	-
MV AGUSTA	1	1	3	3
NIU, NUUV	7	-	35	-
NOUN ELECTRIC	-	-	1	-
PEUGEOT	21	3	79	10
PIAGGIO	1.007	59	2.947	194
PIONEER, LEXMOTO, PULSE,BULLIT, HERALD, WOTTAN, EURO MOTORS, VERVEMOTO, SP BIKE, EXPLORER, RIDE	-	-	1	-
POLARIS	9	-	17	2

Πίνακας 7 (συνέχεια)

Πωλήσεις καινούργιων και μεταχειρισμένων μοτοσυκλετών κατά μάρκα ή εργοστάσιο κατασκευής:
Μάιος 2021 και Ιανουάριος - Μάιος 2021

Μάρκα	Μοτοσυκλέτες			
	Μάιος		Ιανουάριος - Μάιος	
	καινούργιες	μεταχειρισμένες	καινούργιες	μεταχειρισμένες
QINGQI, CLEVELAND, CYCLEWERKS ACE, CLEVELAND ACE, CLEVELAND CYCLEWERKS ACE DELUXE	1	-	1	-
QINGQI, KADIRGA	-	-	1	-
QJ, QJIANG, KEEWAY, LEONE, KUBA, RKS	3	-	5	-
QJ, QJIANG, KEEWAY, LEONE, KUBA, RKS, BENELLI, VENGO	-	-	7	-
QJ, QJIANG, KEEWAY, LEONE, KUBA, RKS, TELL, EMPIRE KEEWAY, BENELLI, VENGO	11	-	31	1
QJ, QJIANG, KEEWAY, LEONE, KUBA, RKS, tell, VENGO	4	-	7	-
QJ, QJIANG, KEEWAY, LEONE, RKS, BENELLI, EMPIRE KEEWAY, KUBA	17	-	110	-
QJ, QJIANG, KEEWAY, LEONE, tell, KUBA, RKS, BENELLI, VENGO	2	-	7	-
QUADRO VEHICLES	-	-	2	-
QUADRO, QUADRO VEHICLES	1	-	1	-
RENAULT	-	1	-	1
RENLI	1	-	1	-
ROTOM, RACER	1	-	1	-
ROYAL ENFIELD	2	-	4	2
Royalloy, Royal Alloy, RA, SCOMADI, VALENTINO, VALENTINO MOTORI	2	-	8	-
RVM, MACBOR, COLOVE, ORCAL, DAYTONA MOTORS	-	-	8	-
SAKURA, GOLDEN LION, ARTISAN, Fauro, ETALIAN, Viverra, Varaneo, Kito, E-mio	1	-	7	-
SAKURA, GOLDEN LION, ARTISAN, Fauro, ETALIAN, Viverra, Varaneo, Kito, E-mio, velca, E.F.O	5	-	5	-
SAKURA, GOLDENLION, E.F.O., Fauro, Viverra, Nitrox, STRELLA City, Artisan	1	-	19	-
SAN YANG	-	-	-	6
SCUTUM, ETRIX, SILENCE	-	-	4	-
SENKE, SENKO, SENKI, SENKY, HALI, JIETOUBAWANG, NANLIAN, XINHAI, PGO, SENKE. HALI	-	-	1	-
SHANYANG, ATLAS PANTHER, YAMAZUKI MOTO, MOTORKING, Hirlee, XB	7	-	23	-
SHENGWO NEW ENERGY, YUKI	18	-	19	-
SHERCO	-	3	2	11
SHINERAY	1	-	1	-
SILENCE, SCUTUM, ETRIX	5	-	13	-
SKYTEAM, SACIN, CSR, METALCO, SOKUDO, BAZUKA, MINICO, MOTOSBASI, MOTOS BORDOY, SUMKO, ROXON, MONKEY BIKES	5	-	19	-
SUZUKI	43	24	132	85
SWM	1	-	1	-
SYM	902	17	3.180	76
TAYO, HAOJIANG, ZHONGYU, THUMP, THUMPSTAR, KIDEN, ZONTES, Junak	3	-	14	-
TAYO, HAOJIANG, ZHONGYU, THUMP, THUMPSTAR, KIDEN, ZONTES, Junak, SENKE, TANNY, TYAN, ROMET	21	-	101	-

Πίνακας 7 (συνέχεια)

Πωλήσεις καινούργιων και μεταχειρισμένων μοτοσυκλετών κατά μάρκα ή εργοστάσιο κατασκευής:
Μάιος 2021 και Ιανουάριος - Μάιος 2021

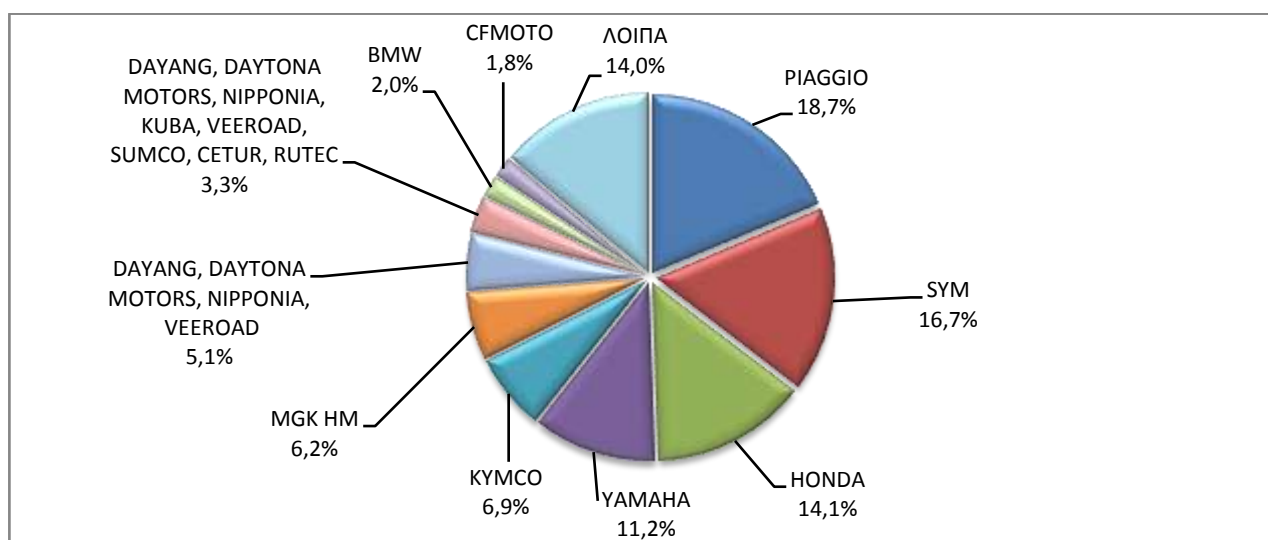
Μάρκα	Μοτοσυκλέτες			
	Μάιος		Ιανουάριος - Μάιος	
	καινούργιες	μεταχειρισμένες	καινούργιες	μεταχειρισμένες
TAYO, HAOJIANG, ZHONGYU, THUMP, THUMPSTAR, KIDEN, ZONTES, Junak, SENKE, TANNY, TYAN, ROMET, ROMET MOTORS	13	-	51	-
TAYO, HAOJIANG, ZHONGYU, THUMP, THUMPSTAR, KIDEN, ZONTES, Junak, SENKE, TANNY, TYAN, ROMET, ROMET MOTORS, ROUTER	4	-	12	-
TIANYING, RIYA, HONGYUNDA, TYM, HONLING	4	-	13	-
TIANYING, RIYA, HONGYUNDA, TYM, HONLING, TAMCO, ALISON, DMK MOTORS, WLIE, LEEWAY, WLXQ, AP Gmoto, ALFA	3	-	6	-
TM RACING	-	-	1	-
TRIUMPH	25	3	73	11
VMOTO-SOCO, E-MAX, VMOTO	-	-	3	-
VMOTO-SOCO, E-MAX, VMOTO, SUPER SOCO	7	-	16	-
WANGYE, SANBEN, UM, MONDIAL, KENOS, SUPERBYKE, IRBIS, MDC, MISTRAL, STREET ELEGANCE	-	1	-	2
WONJAN, SAMADA	-	-	1	-
XGJAO, ZIPP, TOROS, ROMET, ROMET MOTORS, ROUTER, VEEROAD, DAYTONA MOTORS, GEMINI, MH MOTORCYCLES, MTG MOTORS	6	-	26	-
XINRI, SUNRA ,APACHI, ISILDAR, ISILDAR APACHI, Wayscral, KRAL	3	-	28	-
XINYANG	-	-	1	-
YAMAHA	604	105	1.979	389
YAMAHA, MBK	4	2	42	5
YINGANG, BENYI, ROMET MOTORS, YUKI, ROUTER, MOTORAN, DAYTONA MOTORS, M1NSK, HAMACHI, KUBA, MONDIAL	6	-	23	-
YINGANG, BENYI, ROMET MOTORS, YUKI, ROUTER, MOTORAN, DAYTONA MOTORS, M1NSK, KUBA, MONDIAL	-	-	1	-
YINXIANG, KENBO	-	-	1	-
YINXIANG, KENBO, VENOM, CHEETA, ZIPP, NEMO, FEKON, ANATOLIA, CANBO	2	-	2	-
YINXIANG, MONDIAL, GEMINI, TCB	2	-	4	-
ZERO MOTORCYCLE	-	1	-	1
Zhidou, SHARE'NGO, ZD	-	1	-	1
ZHONGNENG, ZNEN, AGM, AJS, YUKI, COLIBRI, EUROCKA, BTC, NOVA MOTORS, LEXMOTO, Actionbikes Motors	13	-	25	-
ZHONGNENG, ZNEN, AGM, AJS, YUKI, COLIBRI, EUROCKA, BTC, NOVA MOTORS, LEXMOTO	17	-	36	-
ZONGSHEN	2	1	2	1
ZONGSHEN, ZIP STAR, Lexmoto, ICONE, VORTEX, M1NSK, MACBOR, MONDIAL, ROMET MOTORS	1	-	2	-
ZONGSHEN, ZIP STAR, Lexmoto, ICONE, VORTEX, M1NSK, MACBOR, MONDIAL, ROMET MOTORS, SINNIS, SPARKSTER, OVER BIKES	1	-	2	-

Πίνακας 7 (συνέχεια)

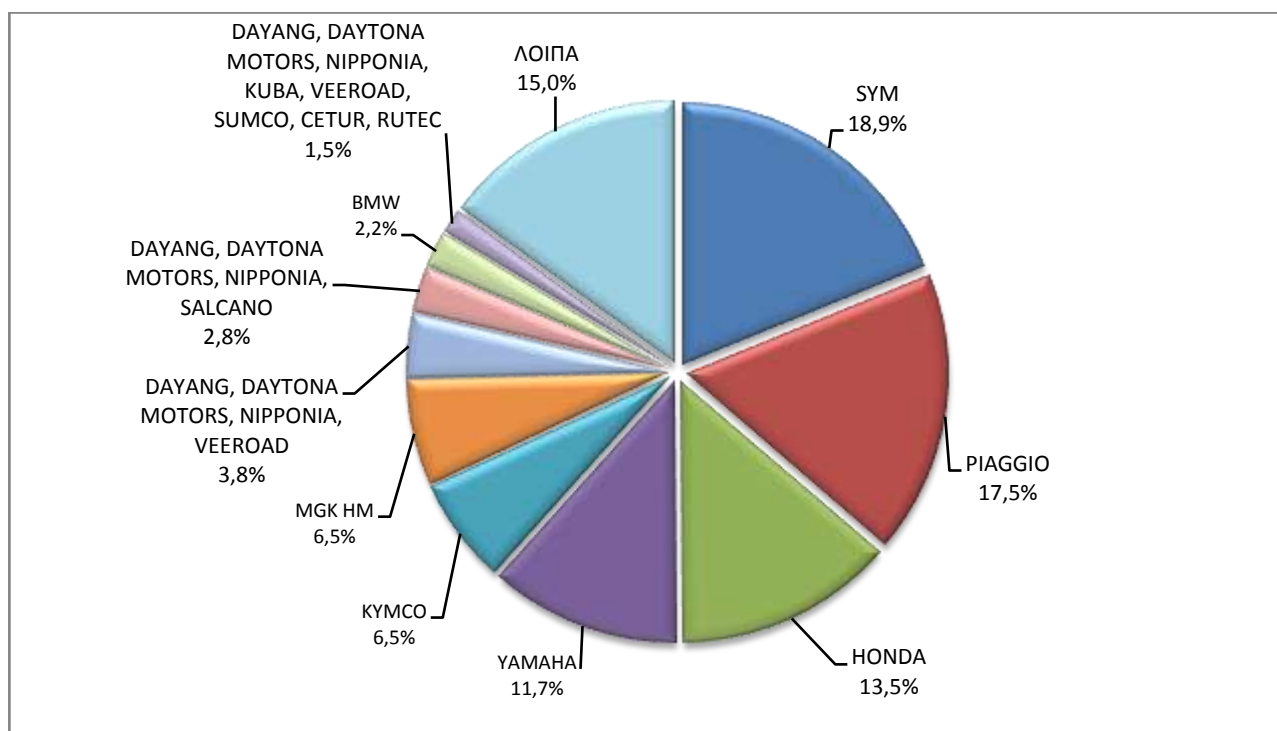
**Πωλήσεις καινούργιων και μεταχειρισμένων μοτοσυκλετών κατά μάρκα ή εργοστάσιο κατασκευής:
Μάιος 2021 και Ιανουάριος - Μάιος 2021**

Μάρκα	Μοτοσυκλέτες			
	Μάιος		Ιανουάριος - Μάιος	
	καινούργιες	μεταχειρισμένες	καινούργιες	μεταχειρισμένες
ZONGSHEN, ZIPSTAR, ICONE, JUNAK, Lexmoto, MH Motorcycles, M1NSK, MONDIAL, ROMET MOTORS, SINNIS	-	-	1	-
ZONGSHEN, ZIPSTAR, ZEALSUN, KENTO	-	-	2	1
ΣΥΝΟΛΟ	5.395	480	16.865	1.701

Γράφημα 13. Πωλήσεις καινούργιων μοτοσυκλετών (Μάιος 2021)



Γράφημα 14. Πωλήσεις καινούργιων μοτοσυκλετών (Ιανουάριος - Μάιος 2021)



ΕΠΕΞΗΓΗΜΑΤΙΚΕΣ ΣΗΜΕΙΩΣΕΙΣ

Έρευνα Χορήγησης Αδειών Κυκλοφορίας Οχημάτων	<p>Η Έρευνα των οχημάτων είναι απογραφική. Τα στοιχεία εμφανίζουν τη μάρκα, το είδος και το καινούργιο ή μεταχειρισμένο του οχήματος σε επίπεδο Χώρας. Από τα στοιχεία της Έρευνας εξαιρούνται τα οχήματα που κινούνται επάνω σε τροχιές, τα ηλεκτροκίνητα με κεραιές λεωφορεία (τρόλλεϊ), οι γεωργικοί ελκυστήρες και τα γεωργικά μηχανήματα. Δεν περιλαμβάνονται στους πίνακες του Δελτίου Τύπου τα οχήματα Ενόπλων Δυνάμεων, Σωμάτων Ασφαλείας, Πυροσβεστικής Υπηρεσίας, Κρατικών Υπηρεσιών, Διπλωματικού Σώματος, Ξένων Αποστολών, Αναπήρων Πολέμου, καθώς επίσης και τα δίκυκλα τα οποία έχουν κυβισμό κάτω από 50 cc.</p>
Νομικό πλαίσιο	N. 3832/2010
Περίοδος Αναφοράς	Μάιος 2021
Κάλυψη	Για την εξαγωγή των μηνιαίων στοιχείων χρησιμοποιήθηκε το Μητρώο του Υπουργείου Υποδομών, Μεταφορών και Δικτύων, το οποίο περιέχει όλες τις μηνιαίες μεταβολές στις άδειες ταξινόμησης Οχημάτων στη Χώρα.
Ορισμοί	<p>Αυτοκίνητο όχημα είναι κάθε όχημα, ανεξάρτητα από τον αριθμό των τροχών, που κινείται με μηχανή και προορίζεται να μεταφέρει πρόσωπα ή πράγματα ή και τα δύο μαζί, ευρισκόμενα είτε πάνω στο ίδιο όχημα, είτε σε ρυμουλκούμενο που κινείται από το πρώτο.</p> <p>Καινούργιο όχημα χαρακτηρίζεται αυτό που ταξινομείται για πρώτη φορά μέσα στο μήνα στην Ελλάδα και δεν έχει κυκλοφορήσει σε άλλη χώρα.</p> <p>Μεταχειρισμένο χαρακτηρίζεται αυτό που ταξινομείται για πρώτη φορά στην χώρα και έχει εισαχθεί ως μεταχειρισμένο από το εξωτερικό.</p> <p>Αυτοκίνητο επιβατηγό προοριζόμενο για τη μεταφορά κυρίως προσώπων αυτοκίνητο όχημα, 9 κατ' ανώτατο όριο θέσεων μαζί με τη θέση του οδηγού.</p> <p>Αυτοκίνητο λεωφορείο: Το αυτοκίνητο όχημα που προορίζεται κυρίως για τη μεταφορά προσώπων 10 και άνω θέσεων, συμπεριλαμβανομένης και της θέσης του οδηγού. Στους πίνακες του Δελτίου Τύπου στην κατηγορία αυτή επιπλέον προσμετρώνται τα αρθρωτά Λεωφορεία.</p> <p>Αυτοκίνητο φορτηγό: Το αυτοκίνητο όχημα που προορίζεται κυρίως για τη μεταφορά πραγμάτων. Στους πίνακες του Δελτίου Τύπου στην κατηγορία αυτή επιπλέον προσμετρώνται οι τράκτορες, τα ρυμουλκά φορτηγά, οι τράκτορες με επικαθήμενο (αρθρωτό όχημα) και τα ρυμουλκά με ρυμουλκούμενο (συρμός) .</p> <p>Μοτοσυκλέτα: Κάθε δίτροχο μηχανοκίνητο όχημα με ή χωρίς καλάθι, του οποίου είτε η μέγιστη εκ κατασκευής ταχύτητα είναι μεγαλύτερη των 45 χιλιομέτρων την ώρα είτε, εάν είναι εξοπλισμένο με κινητήρα εσωτερικής καύσης, ο κυλινδρισμός του κινητήρα είναι μεγαλύτερος των 50 κυβικών εκατοστών. Στους πίνακες του Δελτίου Τύπου στην κατηγορία αυτή επιπλέον προσμετρώνται τα τρίτροχα οχήματα.</p> <p>Τρίτροχο όχημα: Το μηχανοκίνητο όχημα με τρεις συμμετρικούς τροχούς, του οποίου είτε η μέγιστη εκ κατασκευής ταχύτητα είναι μεγαλύτερη των 45 χιλιομέτρων την ώρα είτε ο κυλινδρισμός του κινητήρα του είναι μεγαλύτερος των 50 κυβικών εκατοστών, εάν είναι εξοπλισμένο με κινητήρα εσωτερικής καύσης. Επίσης ως τρίτροχο όχημα λογίζεται και το τετράτροχο όχημα, εκτός των ελαφρών τετράτροχων οχημάτων της κατηγορίας των μοτοποδηλάτων, του οποίου το απόβαρο κενού οχήματος, μη συμπεριλαμβανομένου του βάρους του καυσίμου ή του μίγματος καυσίμου - ελαίου ή των συσσωρευτών των ηλεκτρικών οχημάτων, δεν υπερβαίνει τα 400 χιλιόγραμμα, όταν το όχημα προορίζεται για επιβατικές μεταφορές ή τα 550 χιλιόγραμμα, όταν προορίζεται για μεταφορές εμπορευμάτων και του οποίου η μέγιστη καθαρή ισχύς δεν υπερβαίνει τα 15 KW.</p>
Μεθοδολογία	Η έρευνα είναι απογραφική. Τα πρωτογενή στοιχεία προέρχονται από το Υπουργείο Υποδομών, Μεταφορών και Δικτύων και προκύπτουν από την έκδοση νέων αδειών κυκλοφορίας οχημάτων όπως αυτές καταχωρούνται από τις κατά τόπους Διευθύνσεις Μεταφορών και Επικοινωνιών.
Παραπομπές	Περισσότερες πληροφορίες (πίνακες, γραφήματα) σχετικά με την έρευνα χορήγησης αδειών κυκλοφορίας οχημάτων μπορούν να αναζητηθούν στη ιστοσελίδα της Ελληνικής Στατιστικής Αρχής www.statistics.gr , στο σύνδεσμο http://www.statistics.gr/el/statistics/-/publication/SME24