



ΜΕΛΙΣΣΑ

19.673 τόνοι
η παραγωγή μελιού
στην Ελλάδα το 2014.

22%

↑
Περιφέρεια
Κεντρικής Μακεδονίας



ΣΤΡΟΥΘΟΚΑΜΗΛΟΣ

1.588 στρουθοκάμηλοι
εκτρέφονταν στην Ελλάδα το 2014.

32%

↑
Περιφέρεια
Κρήτης



ΕΛΣΤΑΤ

www.statistics.gr



ΣΙΤΑΡΙ

5.718

χιλιάδες στρέμματα
οι εκτάσεις στην Ελλάδα το 2014.

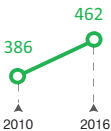
36,4%

Περιφέρεια
Κεντρικής Μακεδονίας



ΠΟΡΤΟΚΑΛΙΕΣ

+16%



εξαγωγές πορτοκαλιών
σε χιλιάδες τόνους



ΕΛΣΤΑΤ

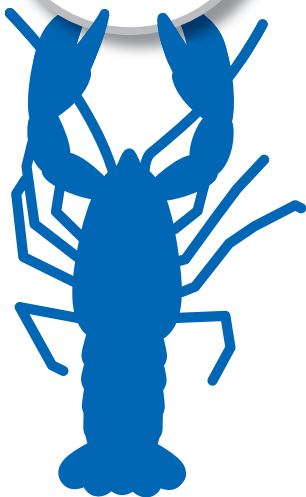
www.statistics.gr

ΑΣΤΑΚΟΣ

72 τόνοι
αλιεύθηκαν στην Ελλάδα
το 2015.

25%

Κυκλάδες



ΧΤΑΠΟΔΙ

1.780 τόνοι
αλιεύθηκαν στην Ελλάδα το 2015.

κόλποι Θερμαϊκός
και Χαλκιδικής

45%

27%

κόλποι Στρυμωνικός
και Καβάλας, Θάσος



ΕΛΣΤΑΤ

www.statistics.gr