



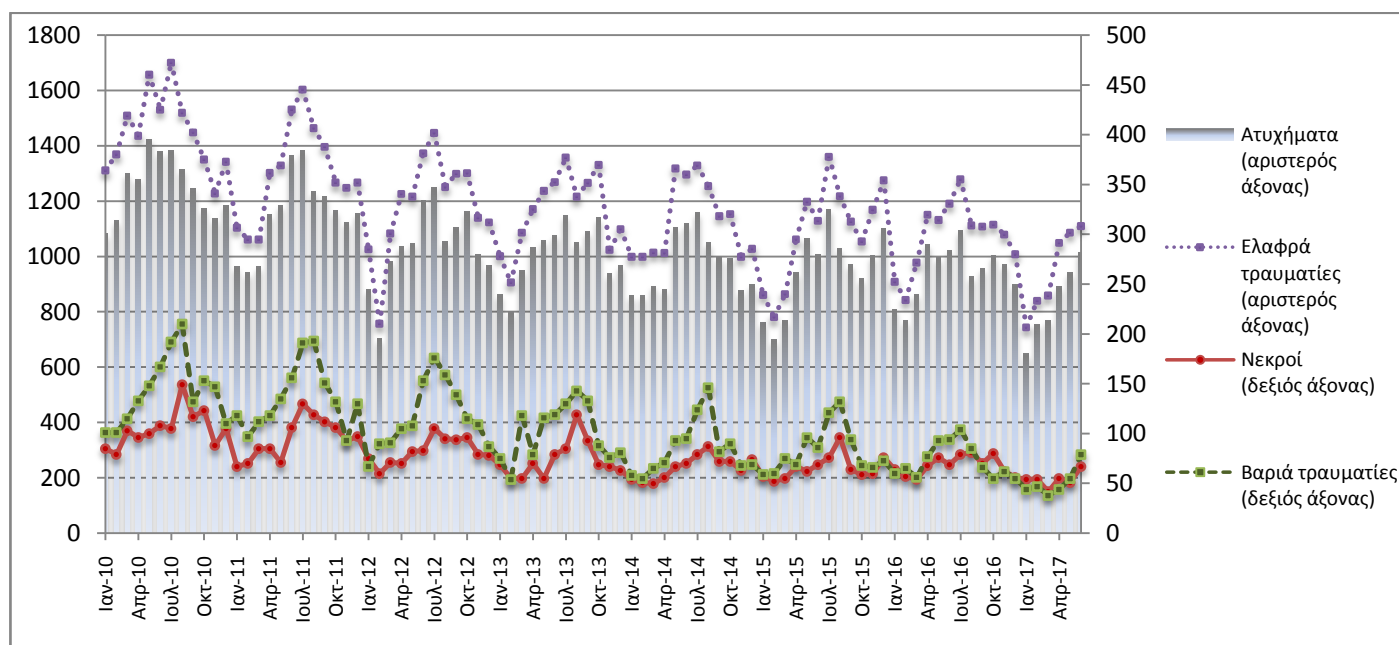
ΔΕΛΤΙΟ ΤΥΠΟΥ

ΟΔΙΚΑ ΤΡΟΧΑΙΑ ΑΤΥΧΗΜΑΤΑ: Ιούνιος 2017

Η Ελληνική Στατιστική Αρχή (ΕΛΣΤΑΤ) ανακοινώνει τα στοιχεία για τα «Οδικά Τροχαία Ατυχήματα» για τον Ιούνιο 2017. Ειδικότερα, τα Οδικά Τροχαία Ατυχήματα, που συνέβησαν σε ολόκληρη τη Χώρα και προκάλεσαν τον θάνατο ή τον τραυματισμό ατόμων, μειώθηκαν κατά 0,8% σε σύγκριση με τον αντίστοιχο μήνα του 2016 (1.014 τον Ιούνιο του 2017, έναντι 1.022 τον Ιούνιο του 2016).

Από τα παθόντα πρόσωπα των οδικών τροχαίων ατυχημάτων, κατεγράφησαν 67 νεκροί, 79 βαριά τραυματίες και 1.110 ελαφρά τραυματίες, έναντι 69 νεκρών, 94 βαριά τραυματιών και 1.191 ελαφρά τραυματιών τον Ιούνιο του 2016, παρουσιάζοντας μείωση κατά 2,9% σε νεκρούς, κατά 16,0% σε βαριά τραυματίες και κατά 6,8% σε ελαφρά τραυματίες.

Γράφημα 1: Οδικά τροχαία ατυχήματα και παθόντες,
Ιανουάριος 2010-Ιούνιος 2017



Προσωρινά στοιχεία: Αυγ 16 – Ιουν 17

Τα στοιχεία του έτους αναφοράς είναι προσωρινά μέχρι την οριστικοποίηση των ετήσιων στοιχείων, η οποία λαμβάνει χώρα 10 μήνες από τη λήξη του έτους αναφοράς τους. Στο διάστημα των 10 μηνών γίνεται επικαιροποίηση των προσωρινών στοιχείων με βάση τα στοιχεία Δελτίων Οδικών Τροχαίων Ατυχημάτων – Δ.Ο.Τ.Α. του ανωτέρω έτους, που διαβιβάζονται στην ΕΛΣΤΑΤ από τις αρμόδιες αρχές (βλ. επεξηγηματικές σημειώσεις).

Πληροφορίες:

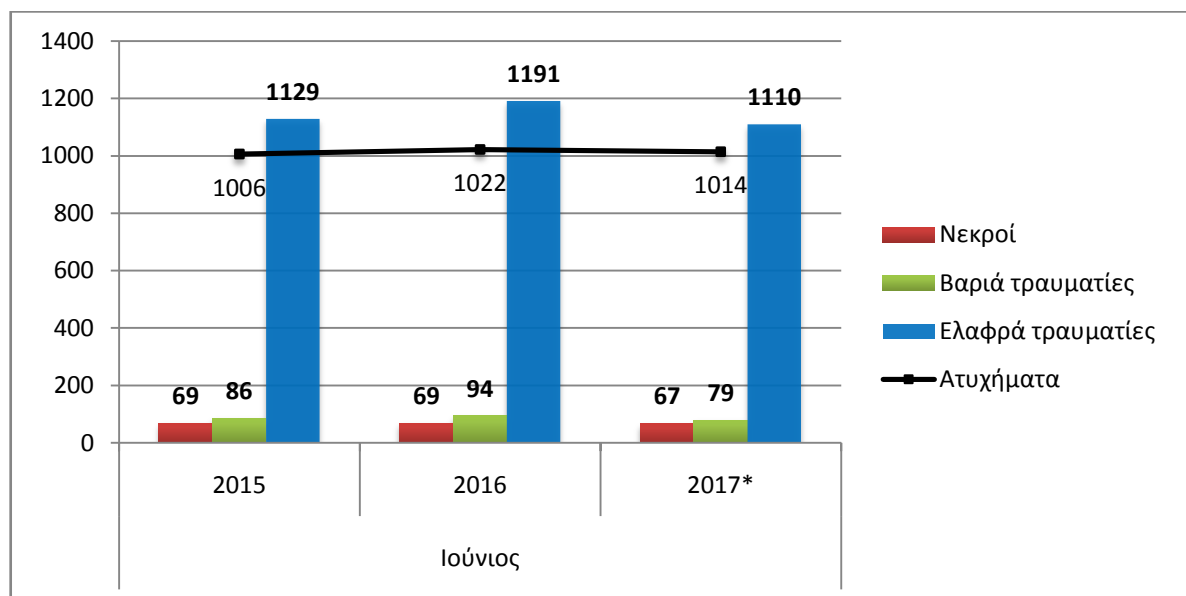
Διεύθυνση Κοινωνικών Στατιστικών
Τμήμα Στατιστικών Δικαιοσύνης & Δημόσιας Τάξης
Δ. Αθανασοπούλου
Τηλ: 213 1352767
Fax : 213 1352764
e-mail: d.athanasopoulou@statistics.gr

Πίνακας 1: Οδικά τροχαία ατυχήματα και παθόντες, 2015-2017*

	Ιούνιος				
	2015	2016	2016/2015 (%)	2017*	2017*/2016 (%)
Ατυχήματα	1.006	1.022	1,6%	1.014	-0,8%
Νεκροί	69	69	0,0%	67	-2,9%
Σύνολο τραυματιών	1.215	1.285	5,8%	1.189	-7,5%
Βαριά τραυματίες	86	94	9,3%	79	-16,0%
Ελαφρά τραυματίες	1.129	1.191	5,5%	1.110	-6,8%

* Προσωρινά στοιχεία

Γράφημα 2: Οδικά τροχαία ατυχήματα και παθόντες, 2015-2017*



* Προσωρινά στοιχεία

Πίνακας 2:
Οδικά τροχαία ατυχήματα και παθόντες, κατά περιφέρεια και νομό,
Ιούνιος 2016 – 2017*

Περιφέρεια και Νομός	Ατυχήματα			Νεκροί			Βαριά τραυματίες			Ελαφρά τραυματίες		
	2016	2017*	%	2016	2017*	%	2016	2017*	%	2016	2017*	%
Σύνολο Ελλάδος	1.022	1.014	-0,8%	69	67	-2,9%	94	79	-16,0%	1.191	1.110	-6,8%
Ανατολική Μακεδονία & Θράκη	46	39	-15,2%	8	8	0,0%	9	4	-55,6%	53	37	-30,2%
Δράμας	5	7	40,0%	0	1		0	1		5	5	
Έβρου	9	10	11,1%	5	1		3	1		9	11	
Καβάλας	19	10	-47,4%	1	2		3	0		22	12	
Ξάνθης	1	7	600,0%	0	2		0	0		6	7	
Ροδόπης	12	5	-58,3%	2	2		3	2		11	2	
Κεντρική Μακεδονία	226	189	-16,4%	15	12	-20,0%	15	9	-40,0%	240	224	-6,7%
Ημαθίας	7	8	14,3%	1	4		1	1		7	9	
Θεσσαλονίκης	188	142	-24,5%	6	2		5	3		205	169	
Κιλκίς	5	5	0,0%	1	0		0	0		6	8	
Πέλλης	3	6	100,0%	2	0		0	0		2	8	
Περίας	4	4	0,0%	0	2		4	1		0	2	
Σερρών	9	3	-66,7%	3	1		2	1		8	2	
Χαλκιδικής	10	21	110,0%	2	3		3	3		12	26	
Δυτική Μακεδονία	10	9	-10,0%	1	1	0,0%	2	1	-50,0%	11	9	-18,2%
Γρεβενών	0	1	-	0	0		0	0		0	1	
Καστοριάς	4	3	-25,0%	0	0		0	0		7	3	
Κοζάνης	3	4	33,3%	0	1		1	1		3	4	
Φλωρίνης	3	1	-66,7%	1	0		1	0		1	1	
Ήπειρος	14	14	0,0%	1	4	300,0%	5	3	-40,0%	16	9	-43,8%
Άρτης	0	2	-	0	0		0	1		0	2	
Θεσπρωτίας	3	4	33,3%	0	1		2	1		2	3	
Ιωαννίνων	6	5	-16,7%	1	2		2	1		4	2	
Πρεβέζης	5	3	-40,0%	0	1		1	0		10	2	
Θεσσαλία	27	20	-25,9%	5	3	-40,0%	4	2	-50,0%	24	26	8,3%
Καρδίτσας	8	6	-25,0%	2	1		2	0		7	11	
Λαρίσης	9	7	-22,2%	0	1		1	1		10	7	
Μαγνησίας	5	0	-100,0%	2	0		1	0		3	0	
Τρικάλων	5	7	40,0%	1	1		0	1		4	8	
Ιόνιοι Νήσοι	21	18	-14,3%	0	1	-	4	3	-25,0%	19	17	-10,5%
Ζακύνθου	2	4	100,0%	0	0		0	1		2	3	
Κερκύρας	8	4	-50,0%	0	1		2	1		7	3	
Κεφαλληνίας	5	5	0,0%	0	0		0	1		5	5	
Λευκάδος	6	5	-16,7%	0	0		2	0		5	6	

* Προσωρινά στοιχεία

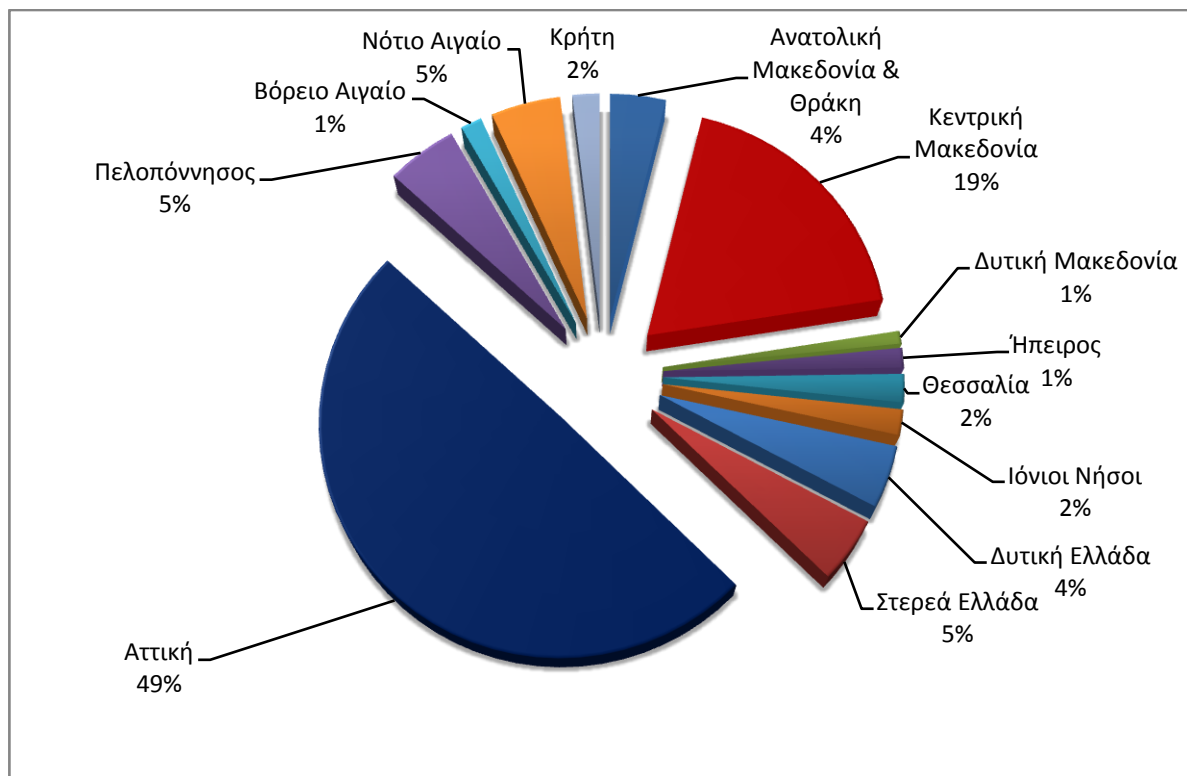
Πίνακας 2 (Συνέχεια):

Οδικά τροχαία ατυχήματα και παθόντες, κατά περιφέρεια και νομό,
Ιούνιος 2016 – 2017*

Περιφέρεια και Νομός	Ατυχήματα			Νεκροί			Βαριά τραυματίες			Ελαφρά τραυματίες		
	2016	2017*	%	2016	2017*	%	2016	2017*	%	2016	2017*	%
Δυτική Ελλάδα	50	44	-12,0%	7	3	-57,1%	8	7	-12,5%	64	52	-18,8%
Αιτωλίας και Ακαρνανίας	12	18	50,0%	2	1		2	4		14	19	
Αχαΐας	25	23	-8,0%	1	2		3	3		36	29	
Ηλείας	13	3	-76,9%	4	0		3	0		14	4	
Στερεά Ελλάδα	39	46	17,9%	6	5	-16,7%	9	5	-44,4%	61	52	-14,8%
Βοιωτίας	11	5	-54,5%	3	2		0	0		42	5	
Εύβοιας	17	23	35,3%	1	3		6	3		12	29	
Ευρυτανίας	0	0	-	0	0		0	0		0	0	
Φθιώτιδας	6	12	100,0%	1	0		1	1		4	13	
Φωκίδας	5	6	20,0%	1	0		2	1		3	5	
Αττική	489	502	2,7%	11	15	36,4%	16	19	18,8%	603	559	-7,3%
Πελοπόννησος	46	50	8,7%	6	5	-16,7%	5	7	40,0%	51	51	0,0%
Αργολίδος	8	7	-12,5%	1	1		1	0		9	7	
Αρκαδίας	1	9	800,0%	0	0		0	0		2	12	
Κορινθίας	21	19	-9,5%	4	1		0	6		22	19	
Λακωνίας	10	6	-40,0%	0	2		4	1		10	3	
Μεσσηνίας	6	9	50,0%	1	1		0	0		8	10	
Βόρειο Αιγαίο	4	15	275,0%	1	2	100,0%	1	2	100,0%	6	15	150,0%
Λέσβου	3	4	33,3%	1	2		1	1		4	4	
Σάμου	0	7	-	0	0		0	0		0	7	
Χίου	1	4	300,0%	0	0		0	1		2	4	
Νότιο Αιγαίο	36	49	36,1%	5	5	0,0%	10	9	-10,0%	34	46	35,3%
Δωδεκανήσου	17	24	41,2%	2	2		4	3		17	23	
Κυκλάδων	19	25	31,6%	3	3		6	6		17	23	
Κρήτη	14	19	35,7%	3	3	0,0%	6	8	33,3%	9	13	44,4%
Ηρακλείου	6	10	66,7%	1	1		3	5		2	7	
Λασιθίου	1	0	-100,0%	0	0		0	0		1	0	
Ρεθύμνης	3	2	-33,3%	2	0		1	1		2	1	
Χανίων	4	7	75,0%	0	2		2	2		4	5	

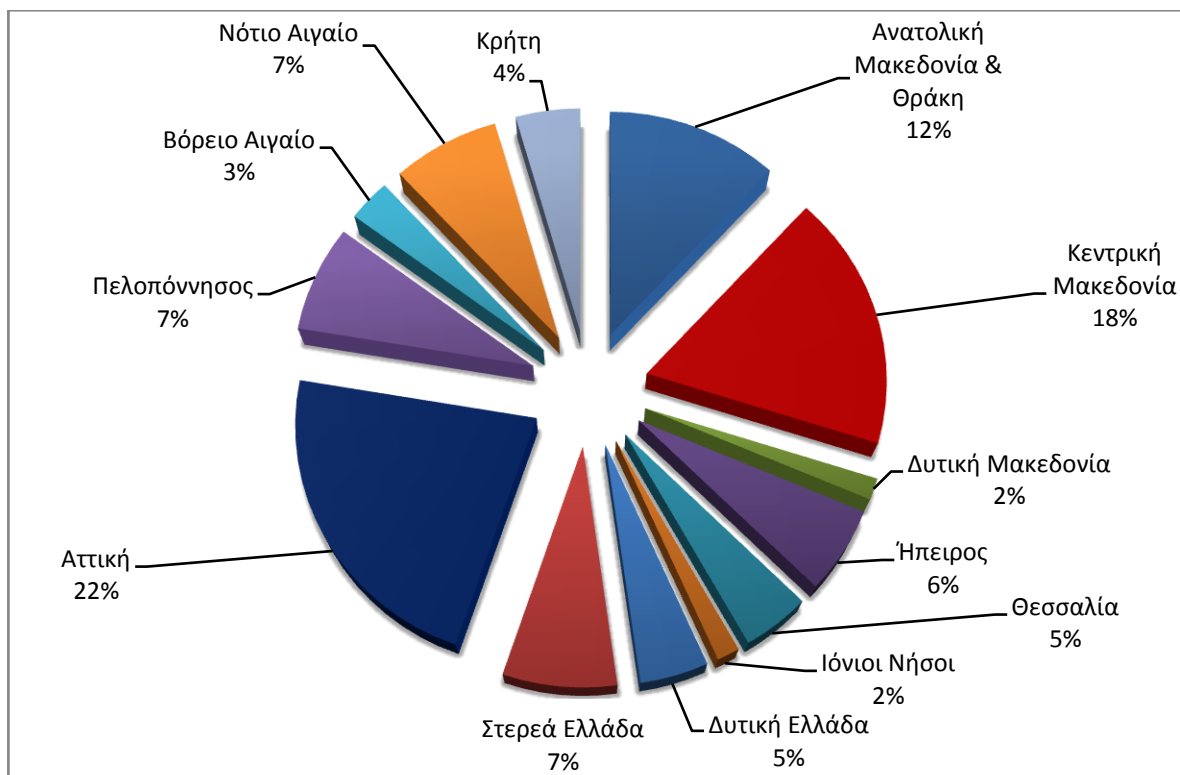
* Προσωρινά στοιχεία

Γράφημα 3: Οδικά τροχαία ατυχήματα κατά περιφέρεια, Ιούνιος 2017*



* Προσωρινά στοιχεία

Γράφημα 4: Νεκροί κατά περιφέρεια, Ιούνιος 2017*



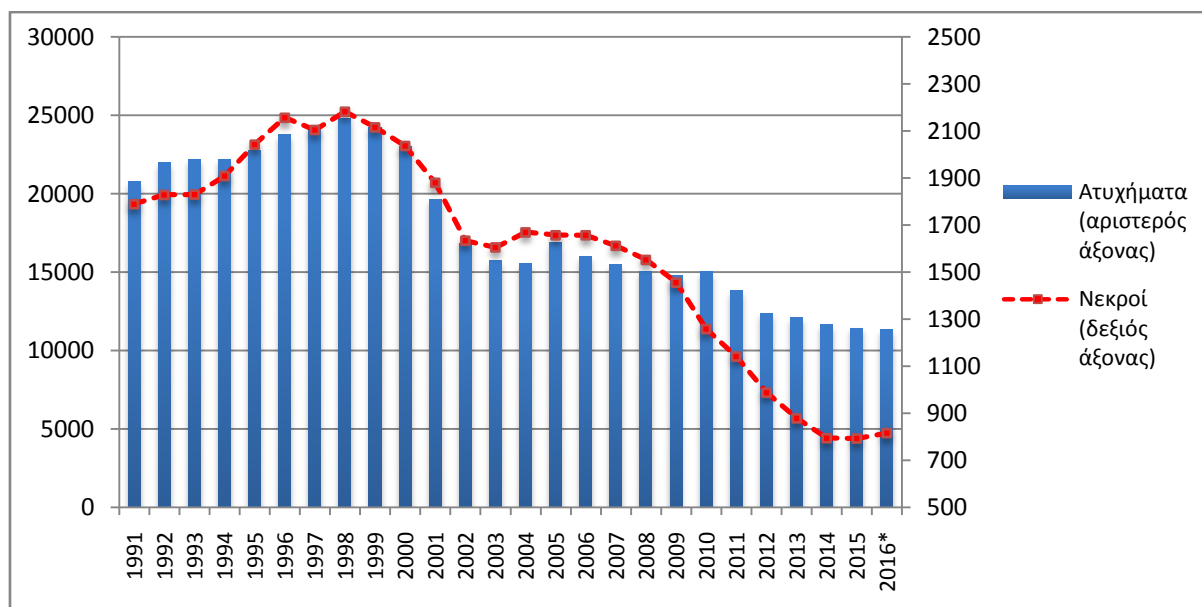
* Προσωρινά στοιχεία

Πίνακας 3: Οδικά τροχαία ατυχήματα και παθόντες για το διάστημα Ιανουαρίου-Ιουνίου των ετών 2015, 2016 και 2017*

	2015		2016		2017*
	Ιανουάριος - Ιούνιος	Σύνολο έτους	Ιανουάριος - Ιούνιος	Σύνολο έτους *	Ιανουάριος - Ιούνιος
Ατυχήματα	5.245	11.440	5.505	11.353	5.019
<i>Ετήσια Μεταβολή (%) :</i>			5,0%	-0,8%	-8,8%
Νεκροί	362	793	388	816	323
<i>Ετήσια Μεταβολή (%) :</i>			7,2%	2,9%	-16,8%
Βαριά τραυματίες	445	999	445	872	307
<i>Ετήσια Μεταβολή (%) :</i>			0,0%	-12,7%	-31,0%
Ελαφρά τραυματίες	5.895	13.097	6.204	12.905	5.688
<i>Ετήσια Μεταβολή (%) :</i>			5,2%	-1,5%	-8,3%

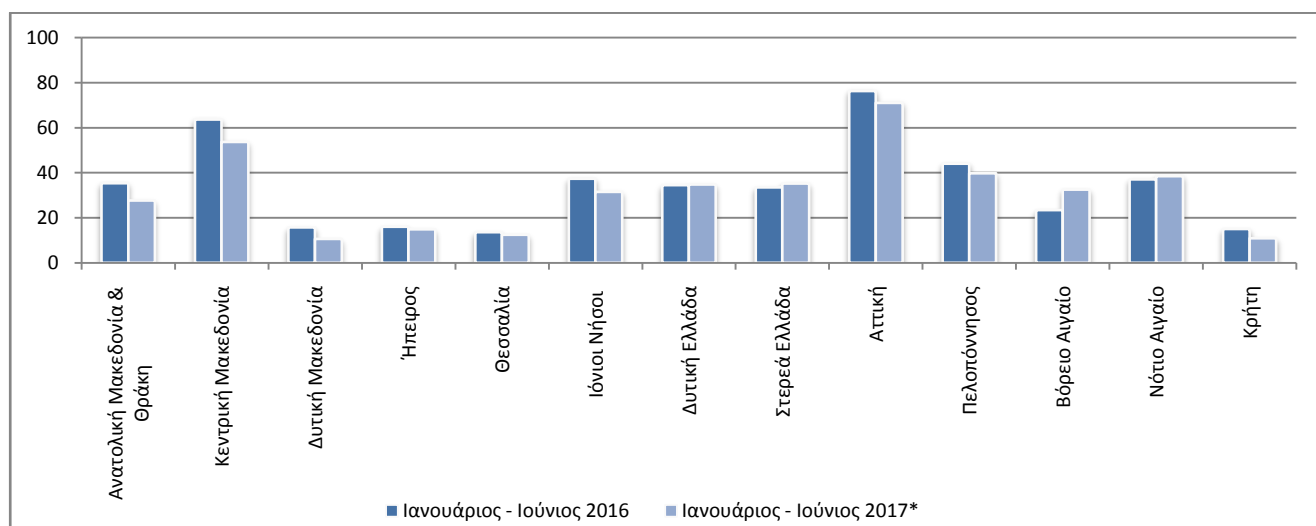
* Προσωρινά στοιχεία

Γράφημα 5: Σύνολο οδικών τροχαίων ατυχημάτων και νεκρών, 1991-2016*



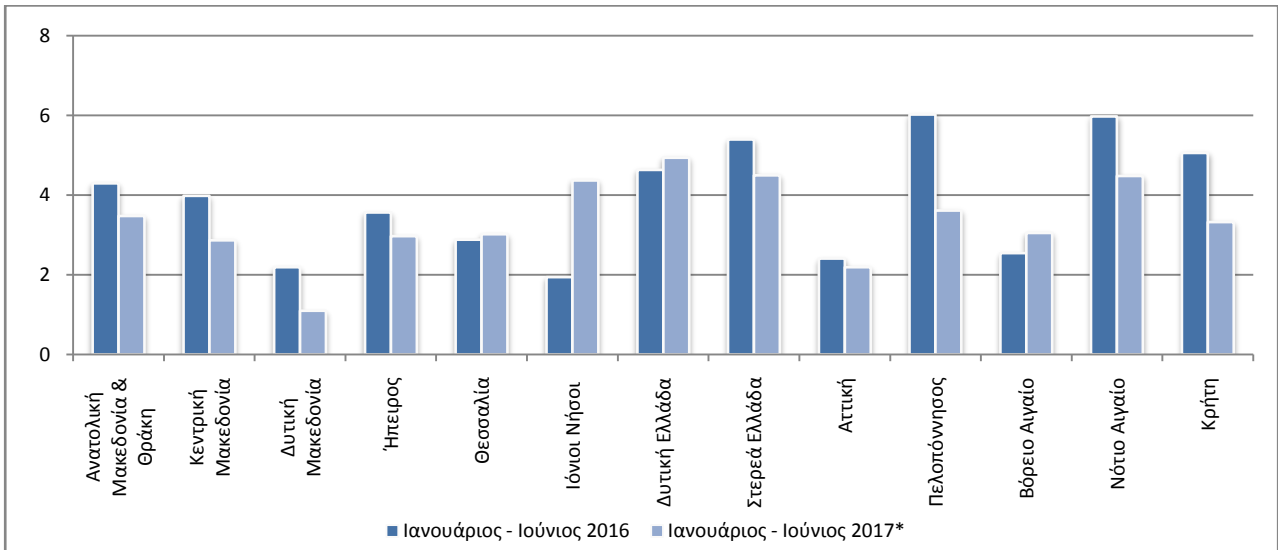
* Προσωρινά στοιχεία: Αυγ 16 - Δεκ 16

Γράφημα 6: Ατυχήματα ανά 100.000 κατοίκους

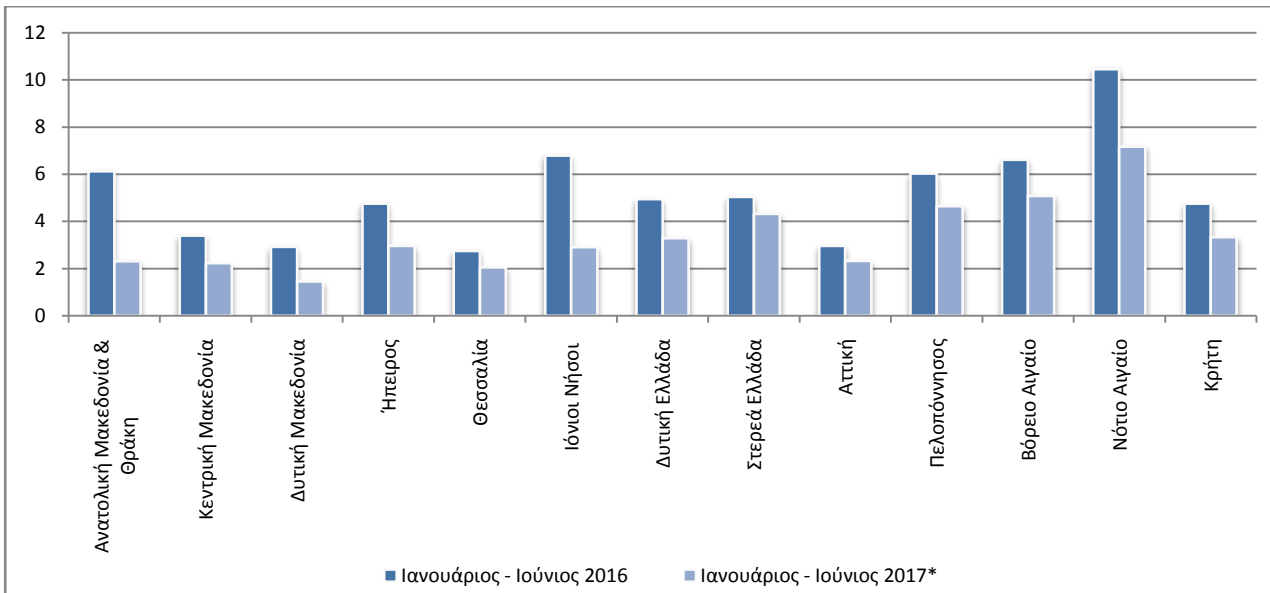


* Προσωρινά στοιχεία

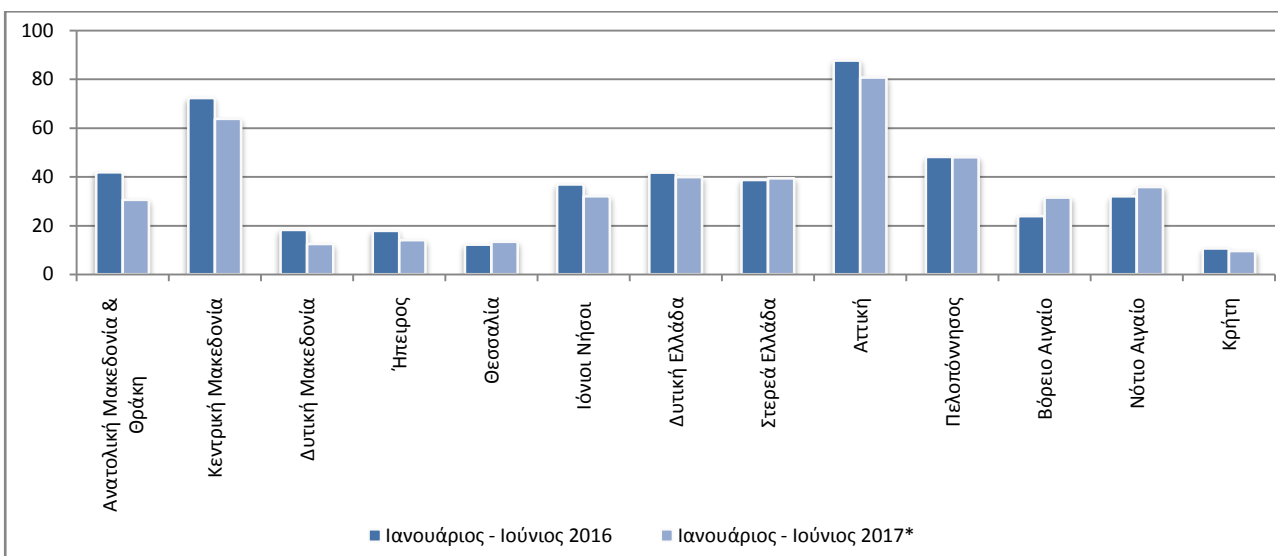
Γράφημα 7: Νεκροί ανά 100.000 κατοίκους



Γράφημα 8: Βαριά τραυματίες ανά 100.000 κατοίκους



Γράφημα 9: Ελαφρά τραυματίες ανά 100.000 κατοίκους



* Προσωρινά στοιχεία

Επεξηγηματικές Σημειώσεις

Έρευνα Οδικών Τροχαίων Ατυχημάτων	<p>Η έρευνα οδικών τροχαίων ατυχημάτων διενεργείται σε μηνιαία βάση και παρακολουθεί κατά Νομό, για κάθε μήνα χωριστά τον αριθμό των οδικών τροχαίων ατυχημάτων κατά βαρύτητα (θανατηφόρα και/ή με τραυματισμούς) και τον αριθμό των παθόντων ατόμων κατά κατηγορία αυτών (οδηγοί, μεταφερόμενοι, πεζοί).</p> <p>Σε ετήσια βάση, γίνεται ευρύτερη ανάλυση των ατυχημάτων. Αρμόδιες για τη συμπλήρωση των Δελτίων Οδικών Τροχαίων Ατυχημάτων (Δ.Ο.Τ.Α.) είναι οι Αστυνομικές και Λιμενικές Αρχές της Χώρας.</p> <p>Το κατώτερο επίπεδο ανάλυσης του τύπου που συνέβη ένα οδικό τροχαίο ατύχημα είναι ο οικισμός που περιγράφεται με 8ψήφιο γεωγραφικό κωδικό. Η περιοδικότητα συλλογής των στοιχείων είναι μηνιαία. Κυριότερες μεταβλητές είναι: τύπος ατυχήματος, είδος οδού, παθόντες, συνθήκες οδοστρώματος και τύπος οδού.</p>
Νομικό πλαίσιο	Νομοθετική βάση της έρευνας οδικών τροχαίων ατυχημάτων είναι η 93/704 Απόφαση του Συμβουλίου της Ευρωπαϊκής Ένωσης.
Περίοδος Αναφοράς	Ημερολογιακός μήνας.
Διάθεση αποτελεσμάτων	α. Προσωρινά στοιχεία ανακοινώνονται 2 μήνες μετά τον μήνα του ατυχήματος. β. Οριστικά στοιχεία ανακοινώνονται 10 μήνες μετά το έτος αναφοράς.
Ορισμοί	<p>Οδικό τροχαίο ατύχημα (με σωματικές βλάβες) θεωρείται το συμβάν που γίνεται στους δρόμους ή στις πλατείες, που είναι ελεύθερες στη δημόσια χρήση (όχι σε αυλές, βιομηχανικούς χώρους, αμαξοστάσια των επιχειρήσεων μεταφορών κλπ.), με συμμετοχή σε αυτό ενός ή περισσότερων οχημάτων, από τα οποία το ένα τουλάχιστον βρισκόταν σε κίνηση κατά τη στιγμή του ατυχήματος και είχε ως αποτέλεσμα τον θάνατο ή τον τραυματισμό προσώπου ή προσώπων.</p> <p>Νεκρός θεωρείται το πρόσωπο εκείνο, του οποίου ο θάνατος, επέρχεται την ίδια στιγμή ή μέσα σε διάστημα 30 ημερών από το ατύχημα (τον ορισμό αυτό ακολουθεί η Ελλάδα από 01.01.1996).</p> <p>Τραυματίας θεωρείται το παθόν πρόσωπο, που υπέστη σωματική κάκωση ή βλάβη της υγείας του.</p> <p>Βαριά τραυματίας θεωρείται το παθόν πρόσωπο, που υπέστη σοβαρή βλάβη, όπως κρανιοεγκεφαλική κάκωση, ακρωτηριασμό, πολλαπλό τραυματισμό με αποτέλεσμα το άτομο είτε να χάσει τη διανοητική του επαφή με το περιβάλλον είτε να κινδυνεύει σοβαρά η ζωή του.</p> <p>Ελαφρά τραυματίας θεωρείται το παθόν πρόσωπο, που υπέστη απλή σωματική κάκωση, μη ικανή να θέσει την ζωή του σε κίνδυνο.</p> <p>Όχημα: Περιλαμβάνονται τα αυτοκίνητα οχήματα, τα ηλεκτροκίνητα λεωφορεία (τρόλλεϋ), τα τραμ, οι μοτοσυκλέτες, τα ποδήλατα και μοτοποδήλατα, τα αγροτικά μηχανήματα, τα μηχανήματα οδοποιίας, τα ζυήλατα οχήματα και οι χειράμαξες. Στα οχήματα δεν περιλαμβάνονται οι σιδηρόδρομοι, ωστόσο αν στο ατύχημα συμμετέχει όχημα μιας τουλάχιστον από τις παραπάνω κατηγορίες, τότε το ατύχημα θεωρείται οδικό τροχαίο και περιλαμβάνεται στην έρευνα.</p>
Μεθοδολογία	Η συλλογή των στοιχείων γίνεται από τις κατά τόπους Αστυνομικές και Λιμενικές Αρχές.
Παραπομπές	Περισσότερες πληροφορίες σχετικά με τα Οδικά τροχαία ατυχήματα μπορούν να αναζητηθούν στην ιστοσελίδα της Ελληνικής Στατιστικής Αρχής (www.statistics.gr) στο σύνδεσμο <<Πληθυσμός, Κοινωνικές Συνθήκες > Ατυχήματα > Οδικά Τροχαία Ατυχήματα>>. Επιπλέον, αναδρομικές λεπτομέρειες για την παρούσα καθώς και για παλαιότερες χρονολογικές σειρές διατίθενται επίσης στην ιστοσελίδα της ΕΛΣΤΑΤ.