



## ΔΕΛΤΙΟ ΤΥΠΟΥ

### ΛΟΓΑΡΙΑΣΜΟΙ ΕΚΠΟΜΠΩΝ ΑΕΡΙΩΝ ΡΥΠΩΝ: Έτη 2016-2017

Η Ελληνική Στατιστική Αρχή (ΕΛΣΤΑΤ) ανακοινώνει στοιχεία εκπομπών αερίων του θερμοκηπίου, καθώς και λοιπών αερίων, για την περίοδο 2016-2017, τα οποία συγκεντρώνει από διοικητικές πηγές.

Στο παρόν δελτίο τύπου παρουσιάζονται οι εκπομπές αερίων του θερμοκηπίου και λοιπών αερίων, στο σύνολο και ανά είδος αερίου, που εκλύονται ως αποτέλεσμα της οικονομικής δραστηριότητας καθώς και από τα νοικοκυριά. Τα σχετικά στοιχεία παρουσιάζονται στους τομείς της στατιστικής ταξινόμησης οικονομικών δραστηριοτήτων (NACE Αναθ. 2) (Πίνακες 1-10, Γραφήματα 1-9).

Η ποσοστιαία συμμετοχή των εκπομπών των αερίων του θερμοκηπίου στους βασικούς τομείς οικονομικής δραστηριότητας της στατιστικής ταξινόμησης των οικονομικών δραστηριοτήτων (NACE Αναθ. 2), καθώς και στα νοικοκυριά, ανά είδος αερίου έχει αναλυτικά ως εξής:

#### Διοξείδιο του Άνθρακα (CO<sub>2</sub>)

- Ο τομέας της Παροχής ηλεκτρικού ρεύματος, φυσικού αερίου, ατμού και κλιματισμού έχει τη σημαντικότερη συμμετοχή στις εκπομπές Διοξειδίου του Άνθρακα (CO<sub>2</sub>), με ποσοστό 46,6% επί του συνόλου των εκπομπών CO<sub>2</sub> το έτος 2017. Η αντίστοιχη συμμετοχή το έτος 2016 ανήλθε σε 43,9% (Πίνακας 4, Γράφημα 1).
- Ο τομέας της Μεταποίησης συμμετείχε με ποσοστό 18,2% επί του συνόλου των εκπομπών CO<sub>2</sub> το έτος 2017. Το έτος 2016, το αντίστοιχο ποσοστό ανήλθε σε 18,3% (Πίνακας 4, Γράφημα 1).
- Ο τομέας των Μεταφορών και αποθήκευσης συμμετείχε με ποσοστό 11,0% επί του συνόλου των εκπομπών CO<sub>2</sub> το έτος 2017. Η αντίστοιχη συμμετοχή το έτος 2016 διαμορφώθηκε σε 9,5% (Πίνακας 4, Γράφημα 1).
- Ο τομέας της Δημόσιας διοίκησης, άμυνας και υποχρεωτικής κοινωνικής ασφάλισης, συμμετείχε με ποσοστό 2,7% επί του συνόλου των εκπομπών CO<sub>2</sub> το έτος 2017, και το έτος 2016 σε 3,0% (Πίνακας 4, Γράφημα 1).
- Τα νοικοκυριά παρουσιάζουν, επίσης, σημαντική συμμετοχή στις εκπομπές CO<sub>2</sub>, με ποσοστό 17,9% επί του συνόλου των εκπομπών CO<sub>2</sub> το έτος 2017, ενώ η αντίστοιχη συμμετοχή του 2016 ήταν 21,1% (Πίνακας 4, Γράφημα 1).

#### Υποξείδιο του Αζώτου (N<sub>2</sub>O)

- Ο τομέας της Γεωργίας, δασοκομίας και αλιείας, έχει τη σημαντικότερη συμμετοχή στις εκπομπές Υποξειδίου του Αζώτου (N<sub>2</sub>O), με ποσοστό 78,2% επί του συνόλου των εκπομπών N<sub>2</sub>O το έτος 2017. Η αντίστοιχη συμμετοχή το έτος 2016 ανήλθε σε 78,4% (Πίνακας 6, Γράφημα 3).

#### Πληροφορίες για μεθοδολογικά θέματα:

Δ/σης Στατιστικών Γεωργίας, Κτηνοτροφίας, Αλιείας και Περιβάλλοντος  
Τμήμα Στατιστικών Ενέργειας και Περιβάλλοντος  
Κων/νος Παπανδρέου  
Τηλ: 213 135 2057  
Fax : 213 135 2459  
E-mail: [k.papandreou@statistics.gr](mailto:k.papandreou@statistics.gr)

#### Πληροφορίες για παροχή δεδομένων:

Τηλ: 213 135 2022, 2308, 2310  
e-mail: [data.dissem@statistics.gr](mailto:data.dissem@statistics.gr)

- Ο τομέας της Παροχής νερού, επεξεργασίας λυμάτων, διαχείρισης αποβλήτων και δραστηριοτήτων εξυγίανσης συμμετείχε με ποσοστό 7,5%, επί του συνόλου των εκπομπών N<sub>2</sub>O το έτος 2017. Το έτος 2016 το αντίστοιχο ποσοστό ανήλθε σε 7,9% (Πίνακας 6, Γράφημα 3).
- Ο τομέας της Μεταποίησης συμμετείχε με ποσοστό 4,4% επί του συνόλου των εκπομπών N<sub>2</sub>O το έτος 2017. Το έτος 2016 το αντίστοιχο ποσοστό ανήλθε σε 4,7% (Πίνακας 6, Γράφημα 3).
- Ο τομέας των Μεταφορών και αποθήκευσης, συμμετείχε με ποσοστό 4,0% επί του συνόλου των εκπομπών N<sub>2</sub>O το έτος 2017, όπως και το 2016 (Πίνακας 6, Γράφημα 3).
- Η συμμετοχή των νοικοκυριών στις εκπομπές N<sub>2</sub>O, ανήλθε σε 2,5% επί του συνόλου των εκπομπών N<sub>2</sub>O το έτος 2017, ενώ το έτος 2016 η αντίστοιχη συμμετοχή ανήλθε σε 1,9% (Πίνακας 6, Γράφημα 3).

#### **Μεθάνιο (CH<sub>4</sub>)**

- Ο τομέας της Γεωργίας, δασοκομίας και αλιείας, είχε τη σημαντικότερη συμμετοχή στις εκπομπές Μεθανίου (CH<sub>4</sub>), με ποσοστιαία συμμετοχή 45,2% επί του συνόλου των εκπομπών CH<sub>4</sub> το έτος 2017. Το 2016 η αντίστοιχη συμμετοχή ανήλθε σε 46,4% (Πίνακας 8, Γράφημα 5).
- Ο τομέας της Παροχής νερού, επεξεργασίας λυμάτων, διαχείρισης αποβλήτων και δραστηριοτήτων εξυγίανσης εμφάνισε επίσης σημαντική συμμετοχή στις εκπομπές CH<sub>4</sub>, η οποία ανήλθε σε 43,1% επί του συνόλου των εκπομπών CH<sub>4</sub> το έτος 2017. Το 2016, η αντίστοιχη συμμετοχή ανήλθε σε 43,8% (Πίνακας 8, Γράφημα 5).
- Ο τομέας της Δημόσιας διοίκησης, άμυνας και υποχρεωτικής κοινωνικής ασφάλισης συμμετείχε με ποσοστό 2,0% επί του συνόλου των εκπομπών CH<sub>4</sub> το έτος 2017 και με ποσοστό 1,7% το 2016 (Πίνακας 8, Γράφημα 5).
- Η συμμετοχή των νοικοκυριών στις εκπομπές CH<sub>4</sub>, ανήλθε σε 1,5% επί του συνόλου των εκπομπών CH<sub>4</sub> το έτος 2017, όπως και το 2016 (Πίνακας 8, Γράφημα 5).

#### **Φθοριωμένοι Υδρογονάνθρακες (HFCs)**

Οι εκπομπές των Φθοριωμένων Υδρογονανθράκων (HFCs) προέρχονται αποκλειστικά από τους τομείς της Μεταποίησης, των Κατασκευών και των Δραστηριοτήτων σχετικών με την ανθρώπινη υγεία και την κοινωνική μέριμνα αναλυτικά ως εξής:

- Ο τομέας της Μεταποίησης, είχε τη σημαντικότερη συμμετοχή στις εκπομπές HFCs, με ποσοστιαία συμμετοχή 96,1% επί του συνόλου των εκπομπών HFCs το έτος 2017. Το 2016, η αντίστοιχη συμμετοχή ανήλθε σε 96,2% (Πίνακας 10, Γράφημα 7).
- Ο τομέας των Κατασκευών συμμετείχε με ποσοστό 3,2% επί του συνόλου των εκπομπών HFCs το έτος 2017. Το 2016, η αντίστοιχη συμμετοχή ανήλθε σε 3,1% (Πίνακας 10, Γράφημα 7).
- Ο τομέας των Δραστηριοτήτων σχετικών με την ανθρώπινη υγεία και την κοινωνική μέριμνα συμμετείχε με ποσοστό 0,7% επί του συνόλου των εκπομπών HFCs το έτος 2017, όπως και το 2016 (Πίνακας 10, Γράφημα 7).

#### **Υπερφθοράνθρακες (PFCs)**

Οι εκπομπές των Υπερφθορανθράκων (PFCs) προέρχονται αποκλειστικά από τον τομέα της Μεταποίησης. Το 2017, οι συνολικές εκπομπές των Υπερφθορανθράκων ανήλθαν σε 125.793,8 τόνους και το 2016 σε 135.167,5 τόνους (Γράφημα 8).

#### **Εξαφθοριούχο Θείο (SF<sub>6</sub>)**

Οι εκπομπές του Εξαφθοριούχου Θείου (SF<sub>6</sub>) προέρχονται αποκλειστικά από τον τομέα της Ενέργειας. Το 2017, οι συνολικές εκπομπές του Εξαφθοριούχου Θείου ανήλθαν σε 5.011,1 τόνους και το 2016 σε 5.202,0 τόνους (Γράφημα 9).

**Πίνακας 1: Εκπομπές αερίων του θερμοκηπίου, 2008-2017\***

	2008	2009	2010	2011	2012	2013	2014	2015	2016	2017
Διοξείδιο του Άνθρακα (CO <sub>2</sub> ) Σε 1.000 τόνους	111.113	104.341	97.343	94.532	91.418	81.723	78.650	74.959	71.367	74.882
Διοξείδιο του Άνθρακα (CO <sub>2</sub> ) από καύση βιομάζας Σε 1.000 τόνους	2.741	2.741	3.241	3.453	3.425	2.739	2.682	3.159	2.824	3.090
Υποξείδιο του Αζώτου (N <sub>2</sub> O) Σε τόνους	18.936	17.734	18.420	17.594	16.148	15.149	14.450	14.241	14.433	14.601
Μεθάνιο(CH <sub>4</sub> ) Σε τόνους	444.905	431.099	440.048	432.653	424.388	415.611	406.984	400.128	386.601	396.593
Φθωριωμένοι Υδρογονάνθρακες (HFCs) Σε τόνους ισοδύναμου CO <sub>2</sub>	3.712.346	4.036.015	4.467.764	4.747.224	5.153.931	5.741.476	5.842.951	5.999.844	6.223.862	6.179.319
Υπερφθοράνθρακες (PFCs) Σε τόνους ισοδύναμου CO <sub>2</sub>	118.952	91.345	129.438	110.526	147.771	172.562	134.634	119.192	135.168	125.794
Εξαφθοριούχο Θείο (SF <sub>6</sub> ) Σε τόνους ισοδύναμου CO <sub>2</sub>	7.182	5.016	5.860	5.130	5.049	5.151	4.922	5.060	5.202	5.011

\*Προσωρινά στοιχεία

**Πίνακας 2: Εκπομπές λοιπών αερίων, 2008-2017\***

	2008	2009	2010	2011	2012	2013	2014	2015	2016	2017
Οξείδια του Αζώτου (NO <sub>x</sub> ) Σε τόνους	456.468	440.139	364.953	327.106	287.338	273.451	269.359	264.410	264.212	269.965
Οξείδια του Θείου (SO <sub>x</sub> ) Σε τόνους ισοδύναμου SO <sub>2</sub>	423.151	352.269	205.004	146.210	119.849	105.686	89.138	83.640	60.520	69.158
Αμμωνία (NH <sub>3</sub> ) Σε τόνους	72.454	68.406	74.605	73.714	70.955	70.887	68.024	65.599	64.434	63.622
Μη Μεθανιούχες Πτητικές Οργανικές Ενώσεις (NMVOC) Σε τόνους	257.534	249.106	218.679	200.221	190.832	173.754	168.969	162.343	154.983	152.098
Μονοξείδιο του Άνθρακα (CO) Σε τόνους	629.473	575.612	521.899	477.987	504.207	418.025	417.410	397.229	352.424	367.019

\*Προσωρινά στοιχεία

**Πίνακας 3: Κατανομή των εκπομπών του Διοξειδίου του Άνθρακα (CO<sub>2</sub>) στους τομείς οικονομικής δραστηριότητας της στατιστικής ταξινόμησης των οικονομικών δραστηριοτήτων (NACE Αναθ. 2) και στα νοικοκυριά, 2008-2017\***

Σε χιλιάδες τόνους

Τομείς Οικονομικής Δραστηριότητας (NACE Αναθ. 2) - Νοικοκυριά	2008	2009	2010	2011	2012	2013	2014	2015	2016	2017
Γεωργία, Δασοκομία και Αλιεία	2.517	1.992	1.721	1.774	923	519	498	528	462	496
Ορυχεία και Λατομεία	747	402	455	395	403	205	388	375	383	346
Μεταποίηση	15.065	12.391	12.486	9.841	10.662	12.868	13.411	12.673	13.066	13.605
Παροχή ηλεκτρικού ρεύματος, φυσικού αερίου, ατμού και κλιματισμού	53.883	50.681	48.319	50.460	50.902	44.100	40.446	35.493	31.311	34.876
Παροχή νερού, επεξεργασία λυμάτων, διαχείριση αποβλήτων, και δραστηριότητες εξυγίανσης	5	5	4	4	2	2	2	3	3	4
Κατασκευές	778	710	697	679	655	150	211	287	295	267
Χονδρικό και λιανικό εμπόριο, επισκευή μηχανοκίνητων οχημάτων και μοτοσυκλετών	445	366	340	166	34	29	22	23	24	22
Μεταφορά και αποθήκευση	8.538	10.069	8.737	7.636	6.865	5.217	5.666	6.616	6.777	8.224
Δραστηριότητες υπηρεσιών παροχής καταλύματος και υπηρεσιών εστίασης	1.183	989	698	506	521	287	341	375	384	347
Ενημέρωση και Επικοινωνία	44	36	33	31	33	26	28	26	27	27
Χρηματοπιστωτικές και ασφαλιστικές δραστηριότητες	110	115	117	105	113	74	52	53	54	49
Διαχείριση ακίνητης περιουσίας	5	4	4	4	5	5	5	5	5	5
Επαγγελματικές, επιστημονικές και τεχνικές δραστηριότητες	228	219	217	200	217	149	180	154	158	143
Διοικητικές και υποστηρικτικές δραστηριότητες	105	100	99	105	111	74	57	54	55	50
Δημόσια διοίκηση και άμυνα, Υποχρεωτική κοινωνική ασφάλιση	3.057	2.026	1.396	718	1.392	1.715	1.702	1.951	2.159	1.990
Εκπαίδευση	1.093	812	825	720	845	905	604	488	499	451
Δραστηριότητες σχετικές με την ανθρώπινη υγεία και την κοινωνική μέριμνα	1.066	893	858	791	848	607	498	449	457	413
Τέχνες, Διασκέδαση και Ψυχαγωγία	154	146	143	142	146	97	82	83	85	77
Άλλες δραστηριότητες παροχής υπηρεσιών	122	93	85	83	79	47	45	53	54	48
Δραστηριότητες νοικοκυριών ως εργοδοτών	55	52	51	49	48	28	26	30	30	27
Δραστηριότητες ετερόδικων οργανισμών και φορέων	0	0	0	0	0	0	0	0	0	0
<b>Σύνολο εκπομπών στους τομείς της οικονομίας</b>	<b>89.201</b>	<b>82.102</b>	<b>77.285</b>	<b>74.408</b>	<b>74.804</b>	<b>67.104</b>	<b>64.265</b>	<b>59.720</b>	<b>56.287</b>	<b>61.466</b>
Νοικοκυριά	21.912	22.239	20.058	20.124	16.614	14.618	14.385	15.239	15.080	13.416
<b>Γενικό σύνολο εκπομπών</b>	<b>111.113</b>	<b>104.341</b>	<b>97.343</b>	<b>94.532</b>	<b>91.418</b>	<b>81.723</b>	<b>78.650</b>	<b>74.959</b>	<b>71.367</b>	<b>74.882</b>

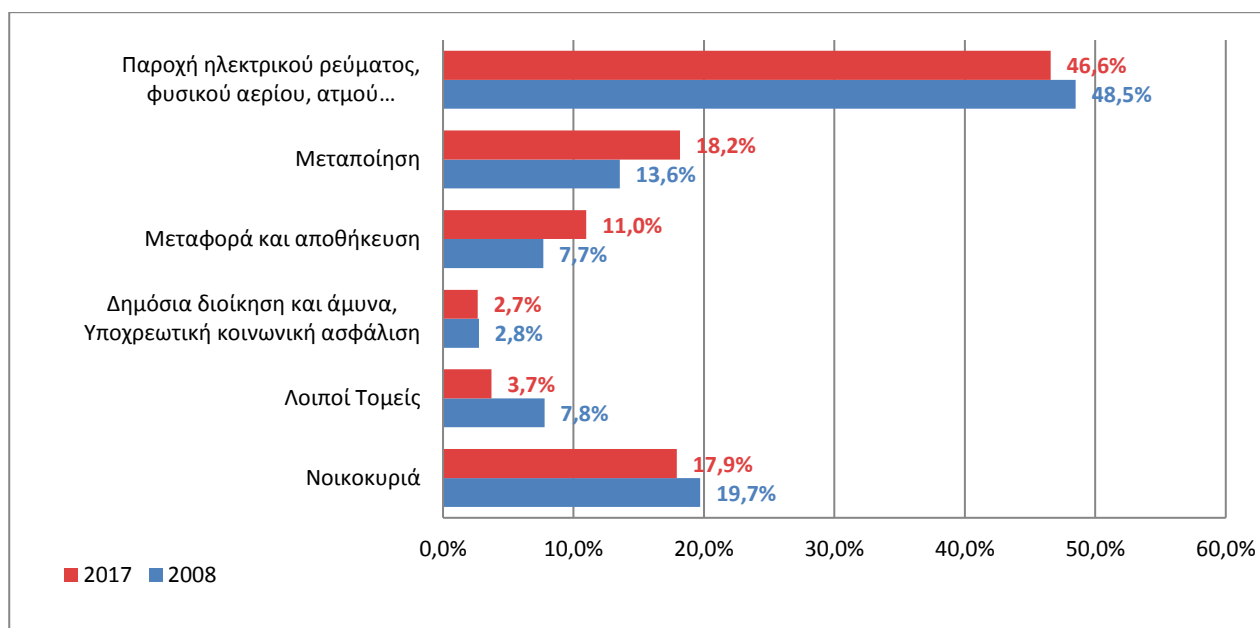
\*Προσωρινά στοιχεία

**Πίνακας 4: Ποσοστιαία (%) κατανομή των εκπομπών του Διοξειδίου του Άνθρακα (CO<sub>2</sub>) στους τομείς οικονομικής δραστηριότητας της στατιστικής ταξινόμησης των οικονομικών δραστηριοτήτων (NACE Αναθ. 2) και στα νοικοκυριά, 2008-2017\***

Τομείς Οικονομικής Δραστηριότητας (NACE Αναθ. 2) - Νοικοκυριά	2008	2009	2010	2011	2012	2013	2014	2015	2016	2017
Γεωργία, Δασοκομία και Αλιεία	2,3	1,9	1,8	1,9	1,0	0,6	0,6	0,7	0,7	0,7
Ορυχεία και Λατομεία	0,7	0,4	0,5	0,4	0,4	0,3	0,5	0,5	0,5	0,5
Μεταποίηση	13,6	11,9	12,8	10,4	11,7	15,8	17,1	16,9	18,3	18,2
Παροχή ηλεκτρικού ρεύματος, φυσικού αερίου, ατμού και κλιματισμού	48,5	48,6	49,6	53,4	55,7	54,0	51,4	47,4	43,9	46,6
Παροχή νερού, επεξεργασία λυμάτων, διαχείριση αποβλήτων, και δραστηριότητες εξυγίανσης	0,0	0,0	0,0	0,0	0,0	0,0	0,0	0,0	0,0	0,0
Κατασκευές	0,7	0,7	0,7	0,7	0,7	0,2	0,3	0,4	0,4	0,4
Χονδρικό και λιανικό εμπόριο, επισκευή μηχανοκίνητων οχημάτων και μοτοσυκλετών	0,4	0,4	0,4	0,2	0,0	0,0	0,0	0,0	0,0	0,0
Μεταφορά και αποθήκευση	7,7	9,7	9,0	8,1	7,5	6,4	7,2	8,8	9,5	11,0
Δραστηριότητες υπηρεσιών παροχής καταλύματος και υπηρεσιών εστίασης	1,1	1,0	0,7	0,5	0,6	0,4	0,4	0,5	0,5	0,5
Ενημέρωση και Επικοινωνία	0,0	0,0	0,0	0,0	0,0	0,0	0,0	0,0	0,0	0,0
Χρηματοπιστωτικές και ασφαλιστικές δραστηριότητες	0,1	0,1	0,1	0,1	0,1	0,1	0,1	0,1	0,1	0,1
Διαχείριση ακίνητης περιουσίας	0,0	0,0	0,0	0,0	0,0	0,0	0,0	0,0	0,0	0,0
Επαγγελματικές, επιστημονικές και τεχνικές δραστηριότητες	0,2	0,2	0,2	0,2	0,2	0,2	0,2	0,2	0,2	0,2
Διοικητικές και υποστηρικτικές δραστηριότητες	0,1	0,1	0,1	0,1	0,1	0,1	0,1	0,1	0,1	0,1
Δημόσια διοίκηση και άμυνα, Υποχρεωτική κοινωνική ασφάλιση	2,8	1,9	1,4	0,8	1,5	2,1	2,2	2,6	3,0	2,7
Εκπαίδευση	1,0	0,8	0,9	0,8	0,9	1,1	0,8	0,7	0,7	0,6
Δραστηριότητες σχετικές με την ανθρώπινη υγεία και την κοινωνική μέριμνα	1,0	0,9	0,9	0,8	0,9	0,7	0,6	0,6	0,6	0,6
Τέχνες, Διασκέδαση και Ψυχαγωγία	0,1	0,1	0,2	0,2	0,2	0,1	0,1	0,1	0,1	0,1
Άλλες δραστηριότητες παροχής υπηρεσιών	0,1	0,1	0,1	0,1	0,1	0,1	0,1	0,1	0,1	0,1
Δραστηριότητες νοικοκυριών ως εργοδοτών	0,1	0,1	0,1	0,1	0,1	0,0	0,0	0,0	0,0	0,0
Δραστηριότητες ετερόδικων οργανισμών και φορέων	0,0	0,0	0,0	0,0	0,0	0,0	0,0	0,0	0,0	0,0
<b>Σύνολο εκπομπών στους τομείς της οικονομίας</b>	<b>80,3</b>	<b>78,7</b>	<b>79,4</b>	<b>78,7</b>	<b>81,8</b>	<b>82,1</b>	<b>81,7</b>	<b>79,7</b>	<b>78,9</b>	<b>82,1</b>
Νοικοκυριά	19,7	21,3	20,6	21,3	18,2	17,9	18,3	20,3	21,1	17,9
<b>Γενικό σύνολο εκπομπών</b>	<b>100,0</b>	<b>100,0</b>	<b>100,0</b>	<b>100,0</b>	<b>100,0</b>	<b>100,0</b>	<b>100,0</b>	<b>100,0</b>	<b>100,0</b>	<b>100,0</b>

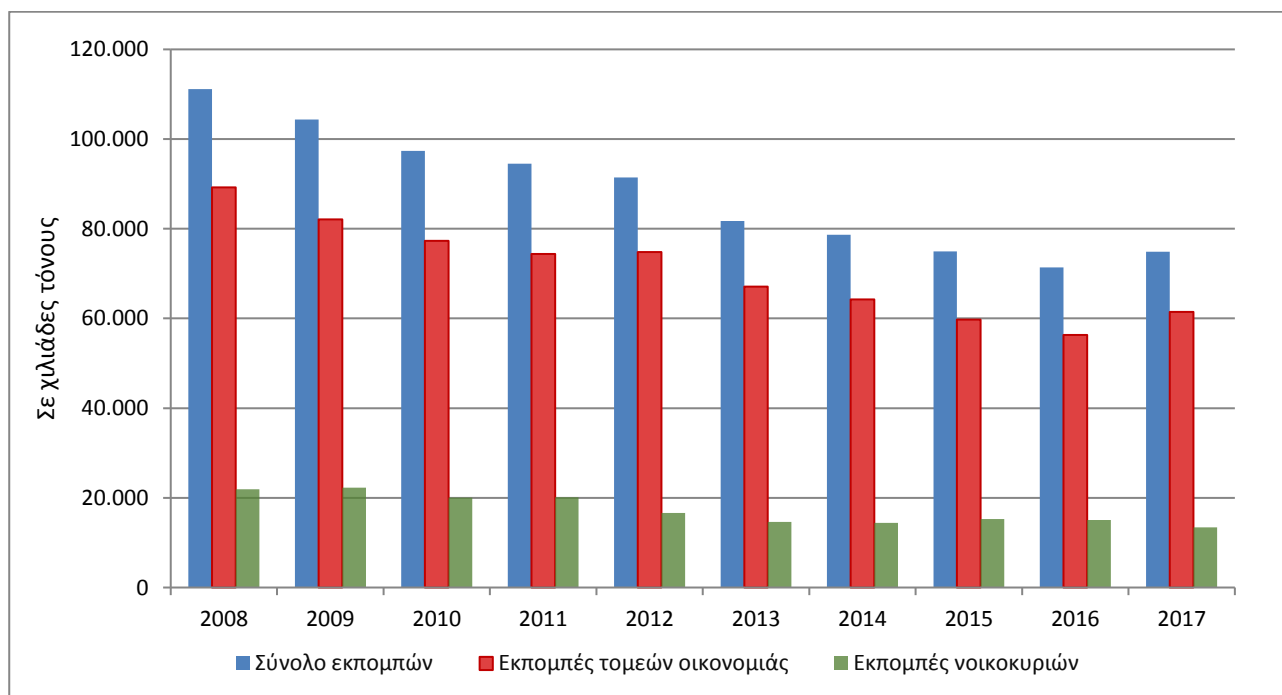
\*Προσωρινά στοιχεία

**Γράφημα 1: Ποσοστιαία (%) κατανομή των εκπομπών του Διοξειδίου του Άνθρακα (CO<sub>2</sub>) στους βασικούς τομείς οικονομικής δραστηριότητας της στατιστικής ταξινόμησης των οικονομικών δραστηριοτήτων (NACE Αναθ. 2) και στα νοικοκυριά, 2008\* και 2017\***



\*Προσωρινά στοιχεία

**Γράφημα 2: Εκπομπές του Διοξειδίου του Άνθρακα (CO<sub>2</sub>) συνολικά, στους τομείς της οικονομίας και στα νοικοκυριά, 2008-2017\***



\*Προσωρινά στοιχεία

**Πίνακας 5: Κατανομή των εκπομπών του Υποξειδίου του Αζώτου (N<sub>2</sub>O) στους τομείς οικονομικής δραστηριότητας της στατιστικής ταξινόμησης των οικονομικών δραστηριοτήτων (NACE Αναθ. 2) και στα νοικοκυριά, 2008-2017\***

Σε τόνους

Τομείς Οικονομικής Δραστηριότητας (NACE Αναθ. 2) - Νοικοκυριά	2008	2009	2010	2011	2012	2013	2014	2015	2016	2017
Γεωργία, Δασοκομία και Αλιεία	13.567,4	12.740,9	13.434,6	12.739,9	11.943,4	12.028,2	11.267,0	11.046,1	11.309,9	11.423,8
Ορυχεία και Λατομεία	27,5	20,2	23,7	21,8	16,3	14,4	10,3	9,8	8,8	7,7
Μεταποίηση	2.128,9	1.919,6	2.076,0	2.160,9	1.603,7	679,3	712,6	723,5	671,6	645,4
Παροχή ηλεκτρικού ρεύματος, φυσικού αερίου, ατμού και κλιματισμού	572,2	552,9	517,3	525,9	536,0	474,4	446,9	390,2	311,7	350,0
Παροχή νερού, επεξεργασία λυμάτων, διαχείριση αποβλήτων, και δραστηριότητες εξυγίανσης	1.091,1	1.088,7	1.116,1	1.125,3	1.132,1	1.136,6	1.135,3	1.131,4	1.144,2	1.097,8
Κατασκευές	14,7	4,3	2,5	3,2	4,1	4,9	6,4	8,8	8,8	7,7
Χονδρικό και λιανικό εμπόριο, επισκευή μηχανοκίνητων οχημάτων και μοτοσυκλετών	7,5	5,1	4,8	4,2	3,7	2,7	3,0	3,0	3,3	2,8
Μεταφορά και αποθήκευση	874,1	800,9	714,5	581,2	477,3	439,5	480,8	531,4	575,7	591,3
Δραστηριότητες υπηρεσιών παροχής καταλύματος και υπηρεσιών εστίασης	32,6	56,4	49,2	51,1	92,8	67,4	91,5	70,1	63,9	58,4
Ενημέρωση και Επικοινωνία	3,7	3,4	3,4	3,5	4,1	3,4	3,9	5,3	5,9	5,2
Χρηματοπιστωτικές και ασφαλιστικές δραστηριότητες	4,3	4,0	3,9	4,0	3,8	3,9	4,2	4,9	5,0	4,4
Διαχείριση ακίνητης περιουσίας	0,0	1,0	0,4	0,4	0,5	0,4	0,4	0,4	0,4	0,4
Επαγγελματικές, επιστημονικές και τεχνικές δραστηριότητες	1,8	2,2	1,9	2,3	2,6	2,2	2,9	3,2	3,3	2,9
Διοικητικές και υποστηρικτικές δραστηριότητες	2,5	2,7	2,3	2,4	5,0	4,1	4,9	4,8	5,0	4,3
Δημόσια διοίκηση και άμυνα, Υποχρεωτική κοινωνική ασφάλιση	19,5	13,5	10,8	10,6	8,3	8,2	8,2	12,4	13,0	11,3
Εκπαίδευση	9,7	7,1	5,6	5,2	4,2	4,1	4,2	6,4	6,5	5,7
Δραστηριότητες σχετικές με την ανθρώπινη υγεία και την κοινωνική μέριμνα	10,0	8,1	6,2	5,4	5,4	5,3	5,0	6,3	6,6	5,8
Τέχνες, Διασκέδαση και Ψυχαγωγία	0,5	3,2	1,8	1,9	1,9	1,8	2,1	2,2	2,3	2,0
Άλλες δραστηριότητες παροχής υπηρεσιών	12,6	10,1	7,9	7,4	6,2	8,0	9,5	8,8	8,8	7,7
Δραστηριότητες νοικοκυριών ως εργοδοτών	2,9	1,5	1,2	0,2	0,2	0,1	0,1	0,1	0,1	0,1
Δραστηριότητες ετερόδικων οργανισμών και φορέων	0,0	0,0	0,0	0,0	0,0	0,0	0,0	0,0	0,0	0,0
<b>Σύνολο εκπομπών στους τομείς της οικονομίας</b>	<b>18.383,5</b>	<b>17.245,7</b>	<b>17.984,2</b>	<b>17.256,7</b>	<b>15.851,3</b>	<b>14.889,0</b>	<b>14.199,3</b>	<b>13.969,0</b>	<b>14.154,9</b>	<b>14.234,7</b>
Νοικοκυριά	552,2	487,8	436,1	337,4	296,4	260,4	250,7	271,6	278,1	365,9
<b>Γενικό σύνολο εκπομπών</b>	<b>18.935,7</b>	<b>17.733,5</b>	<b>18.420,3</b>	<b>17.594,1</b>	<b>16.147,7</b>	<b>15.149,4</b>	<b>14.450,0</b>	<b>14.240,6</b>	<b>14.433,0</b>	<b>14.600,7</b>

\*Προσωρινά στοιχεία

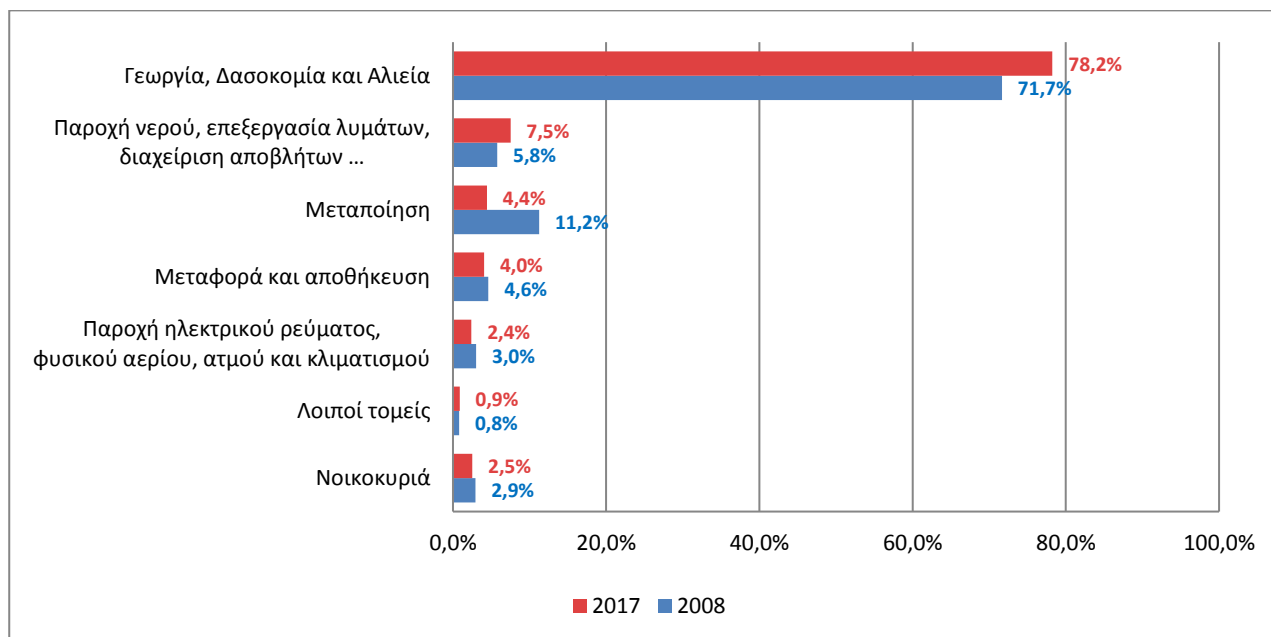
**Πίνακας 6: Ποσοστιαία (%) κατανομή των εκπομπών του Υποξειδίου του Αζώτου (N<sub>2</sub>O) στους τομείς οικονομικής δραστηριότητας της στατιστικής ταξινόμησης των οικονομικών δραστηριοτήτων (NACE Αναθ.2) και στα νοικοκυριά, 2008-2017\***

Τομείς Οικονομικής Δραστηριότητας (NACE Αναθ. 2) - Νοικοκυριά	2008	2009	2010	2011	2012	2013	2014	2015	2016	2017
Γεωργία, Δασοκομία και Αλιεία	71,7	71,8	72,9	72,4	74,0	79,4	78,0	77,6	78,4	78,2
Ορυχεία και Λατομεία	0,1	0,1	0,1	0,1	0,1	0,1	0,1	0,1	0,1	0,1
Μεταποίηση	11,2	10,8	11,3	12,3	9,9	4,5	4,9	5,1	4,7	4,4
Παροχή ηλεκτρικού ρεύματος, φυσικού αερίου, ατμού και κλιματισμού	3,0	3,1	2,8	3,0	3,3	3,1	3,1	2,7	2,2	2,4
Παροχή νερού, επεξεργασία λυμάτων, διαχείριση αποβλήτων, και δραστηριότητες εξυγίανσης	5,8	6,1	6,1	6,4	7,0	7,5	7,9	7,9	7,9	7,5
Κατασκευές	0,1	0,0	0,0	0,0	0,0	0,0	0,0	0,1	0,1	0,1
Χονδρικό και λιανικό εμπόριο, επισκευή μηχανοκίνητων οχημάτων και μοτοσυκλετών	0,0	0,0	0,0	0,0	0,0	0,0	0,0	0,0	0,0	0,0
Μεταφορά και αποθήκευση	4,6	4,5	3,9	3,3	3,0	2,9	3,3	3,7	4,0	4,0
Δραστηριότητες υπηρεσιών παροχής καταλύματος και υπηρεσιών εστίασης	0,2	0,3	0,3	0,3	0,6	0,4	0,6	0,5	0,4	0,4
Ενημέρωση και Επικοινωνία	0,0	0,0	0,0	0,0	0,0	0,0	0,0	0,0	0,0	0,0
Χρηματοπιστωτικές και ασφαλιστικές δραστηριότητες	0,0	0,0	0,0	0,0	0,0	0,0	0,0	0,0	0,0	0,0
Διαχείριση ακίνητης περιουσίας	0,0	0,0	0,0	0,0	0,0	0,0	0,0	0,0	0,0	0,0
Επαγγελματικές, επιστημονικές και τεχνικές δραστηριότητες	0,0	0,0	0,0	0,0	0,0	0,0	0,0	0,0	0,0	0,0
Διοικητικές και υποστηρικτικές δραστηριότητες	0,0	0,0	0,0	0,0	0,0	0,0	0,0	0,0	0,0	0,0
Δημόσια διοίκηση και άμυνα, Υποχρεωτική κοινωνική ασφάλιση	0,1	0,1	0,1	0,1	0,1	0,1	0,1	0,1	0,1	0,1
Εκπαίδευση	0,1	0,0	0,0	0,0	0,0	0,0	0,0	0,0	0,0	0,0
Δραστηριότητες σχετικές με την ανθρώπινη υγεία και την κοινωνική μέριμνα	0,1	0,0	0,0	0,0	0,0	0,0	0,0	0,0	0,0	0,0
Τέχνες, Διασκέδαση και Ψυχαγωγία	0,0	0,0	0,0	0,0	0,0	0,0	0,0	0,0	0,0	0,0
Άλλες δραστηριότητες παροχής υπηρεσιών	0,1	0,1	0,0	0,0	0,0	0,1	0,1	0,1	0,1	0,1
Δραστηριότητες νοικοκυριών ως εργοδοτών	0,0	0,0	0,0	0,0	0,0	0,0	0,0	0,0	0,0	0,0
Δραστηριότητες ετερόδικων οργανισμών και φορέων	0,0	0,0	0,0	0,0	0,0	0,0	0,0	0,0	0,0	0,0
<b>Σύνολο εκπομπών στους τομείς της οικονομίας</b>	<b>97,1</b>	<b>97,2</b>	<b>97,6</b>	<b>98,1</b>	<b>98,2</b>	<b>98,3</b>	<b>98,3</b>	<b>98,1</b>	<b>98,1</b>	<b>97,5</b>
Νοικοκυριά	2,9	2,8	2,4	1,9	1,8	1,7	1,7	1,9	1,9	2,5
<b>Γενικό σύνολο εκπομπών</b>	<b>100,0</b>	<b>100,0</b>	<b>100,0</b>	<b>100,0</b>	<b>100,0</b>	<b>100,0</b>	<b>100,0</b>	<b>100,0</b>	<b>100,0</b>	<b>100,0</b>

\*Προσωρινά στοιχεία

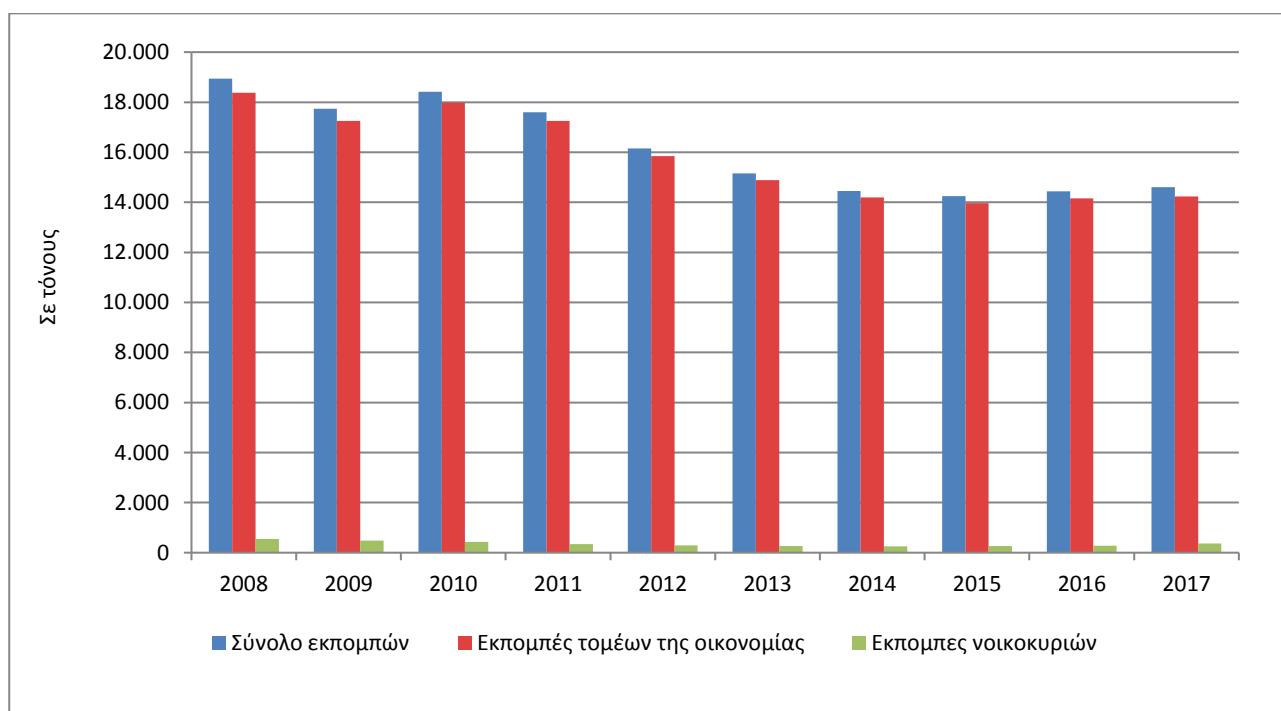


**Γράφημα 3: Ποσοστιαία (%) κατανομή των εκπομπών του Υποξειδίου του Αζώτου (N<sub>2</sub>O) στους βασικούς τομείς οικονομικής δραστηριότητας της στατιστικής ταξινόμησης των οικονομικών δραστηριοτήτων (NACE Αναθ. 2) και στα νοικοκυριά, 2008\* και 2017\***



\*Προσωρινά στοιχεία

**Γράφημα 4: Εκπομπές του Υποξειδίου του Αζώτου (N<sub>2</sub>O) συνολικά, στους τομείς της οικονομίας και στα νοικοκυριά, 2008-2017\***



\*Προσωρινά στοιχεία

**Πίνακας 7: Κατανομή των εκπομπών του Μεθανίου (CH<sub>4</sub>) στους τομείς οικονομικής δραστηριότητας της στατιστικής ταξινόμησης των οικονομικών δραστηριοτήτων (NACE Αναθ. 2) και στα νοικοκυριά, 2008\*-2017\***

Σε τόνους

Τομείς Οικονομικής Δραστηριότητας (NACE Αναθ. 2) - Νοικοκυριά	2008	2009	2010	2011	2012	2013	2014	2015	2016	2017
Γεωργία, Δασοκομία και Αλιεία	196.676	195.745	199.244	198.486	196.429	192.597	185.277	182.197	179.286	179.095
Ορυχεία και Λατομεία	1.845	1.075	811	805	806	830	828	810	752	942
Μεταποίηση	7.106	6.878	6.000	5.658	5.400	5.474	5.256	4.180	4.275	5.309
Παροχή ηλεκτρικού ρεύματος, φυσικού αερίου, ατμού και κλιματισμού	718	624	564	589	581	513	472	438	422	475
Παροχή νερού, επεξεργασία λυμάτων, διαχείριση αποβλήτων, και δραστηριότητες εξυγίανσης	180.044	168.548	179.623	170.925	162.206	166.420	169.074	168.719	169.250	171.076
Κατασκευές	552	477	458	446	359	259	251	231	241	302
Χονδρικό και λιανικό εμπόριο, επισκευή μηχανοκίνητων οχημάτων και μοτοσυκλετών	18	16	15	16	19	13	13	11	11	14
Μεταφορά και αποθήκευση	1.391	1.395	1.429	1.220	955	1.041	1.030	1.059	978	1.304
Δραστηριότητες υπηρεσιών παροχής καταλύματος και υπηρεσιών εστίασης	7.524	7.426	6.789	7.617	8.053	6.876	6.436	4.580	3.524	4.412
Ενημέρωση και Επικοινωνία	2.069	1.875	1.687	2.034	2.020	1.683	1.697	1.654	920	1.152
Χρηματοπιστωτικές και ασφαλιστικές δραστηριότητες	2.758	2.500	1.890	2.711	2.749	1.898	1.768	1.669	1.297	1.623
Διαχείριση ακίνητης περιουσίας	105	95	110	103	94	95	79	71	70	88
Επαγγελματικές, επιστημονικές και τεχνικές δραστηριότητες	5.397	5.485	4.763	4.462	5.278	4.091	3.861	2.709	2.090	2.617
Διοικητικές και υποστηρικτικές δραστηριότητες	2.638	2.577	2.759	3.175	3.620	2.537	2.112	1.589	906	1.134
Δημόσια διοίκηση και άμυνα, Υποχρεωτική κοινωνική ασφάλιση	11.192	10.126	9.514	9.009	8.936	8.511	8.219	8.458	6.422	8.040
Εκπαίδευση	7.015	7.010	6.012	6.250	7.337	6.225	6.410	6.125	4.510	5.647
Δραστηριότητες σχετικές με την ανθρώπινη υγεία και την κοινωνική μέριμνα	6.721	6.434	5.564	5.356	5.915	4.410	3.825	4.477	2.804	3.511
Τέχνες, Διασκέδαση και Ψυχαγωγία	1.247	1.477	1.332	1.225	1.385	1.231	1.123	897	589	737
Άλλες δραστηριότητες παροχής υπηρεσιών	2.379	4.069	3.014	3.330	3.310	3.159	2.385	2.813	1.695	2.122
Δραστηριότητες νοικοκυριών ως εργοδοτών	1.008	1.008	1.023	1.901	1.905	1.293	1.037	1.026	754	944
Δραστηριότητες ετερόδικων οργανισμών και φορέων	0	0	0	0	0	0	0	0	0	0
<b>Σύνολο εκπομπών στους τομείς της οικονομίας</b>	<b>438.402</b>	<b>424.838</b>	<b>432.602</b>	<b>425.317</b>	<b>417.358</b>	<b>409.157</b>	<b>401.152</b>	<b>393.712</b>	<b>380.797</b>	<b>390.543</b>
Νοικοκυριά	6.503	6.261	7.446	7.337	7.031	6.454	5.832	6.417	5.804	6.050
<b>Γενικό σύνολο εκπομπών</b>	<b>444.905</b>	<b>431.099</b>	<b>440.048</b>	<b>432.653</b>	<b>424.388</b>	<b>415.611</b>	<b>406.984</b>	<b>400.128</b>	<b>386.601</b>	<b>396.593</b>

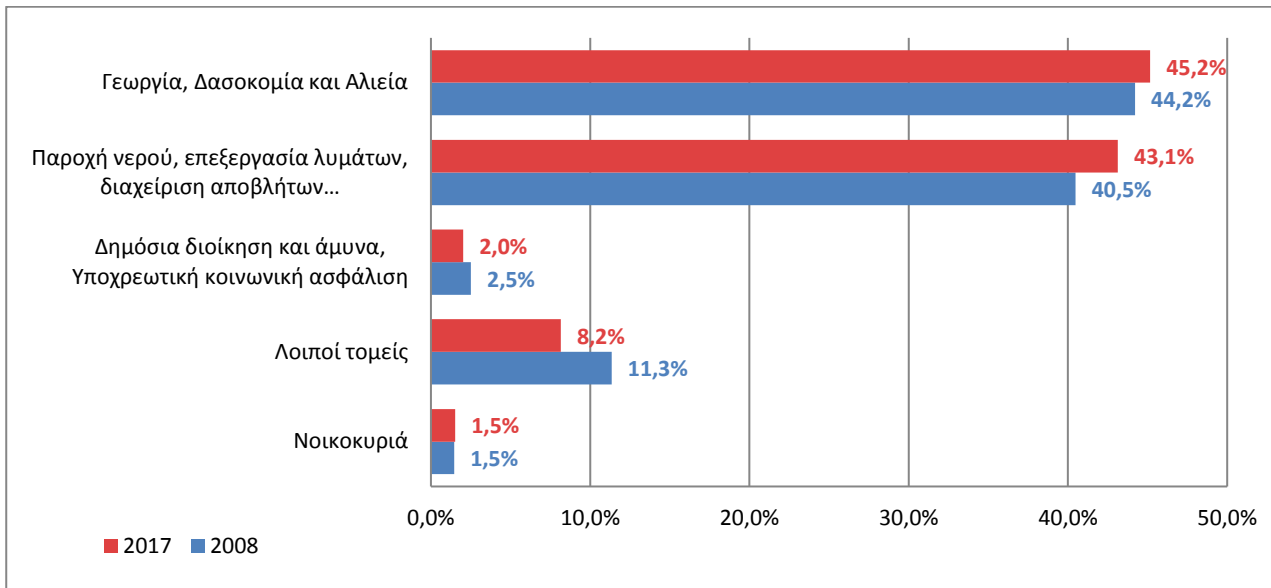
\*Προσωρινά στοιχεία

**Πίνακας 8: Ποσοστιαία (%) κατανομή των εκπομπών του Μεθανίου (CH<sub>4</sub>) στους τομείς οικονομικής δραστηριότητας της στατιστικής ταξινόμησης των οικονομικών δραστηριοτήτων (NACE Αναθ. 2) και στα νοικοκυριά, 2008-2017\***

Τομείς Οικονομικής Δραστηριότητας (NACE Αναθ. 2) - Νοικοκυριά	2008	2009	2010	2011	2012	2013	2014	2015	2016	2017
Γεωργία, Δασοκομία και Αλιεία	44,2	45,4	45,3	45,9	46,3	46,3	45,5	45,5	46,4	45,2
Ορυχεία και Λατομεία	0,4	0,2	0,2	0,2	0,2	0,2	0,2	0,2	0,2	0,2
Μεταποίηση	1,6	1,6	1,4	1,3	1,3	1,3	1,3	1,0	1,1	1,3
Παροχή ηλεκτρικού ρεύματος, φυσικού αερίου, ατμού και κλιματισμού	0,2	0,1	0,1	0,1	0,1	0,1	0,1	0,1	0,1	0,1
Παροχή νερού, επεξεργασία λυμάτων, διαχείριση αποβλήτων, και δραστηριότητες εξυγίανσης	40,5	39,1	40,8	39,5	38,2	40,0	41,5	42,2	43,8	43,1
Κατασκευές	0,1	0,1	0,1	0,1	0,1	0,1	0,1	0,1	0,1	0,1
Χονδρικό και λιανικό εμπόριο, επισκευή μηχανοκίνητων οχημάτων και μοτοσυκλετών	0,0	0,0	0,0	0,0	0,0	0,0	0,0	0,0	0,0	0,0
Μεταφορά και αποθήκευση	0,3	0,3	0,3	0,3	0,2	0,3	0,3	0,3	0,3	0,3
Δραστηριότητες υπηρεσιών παροχής καταλύματος και υπηρεσιών εστίασης	1,7	1,7	1,5	1,8	1,9	1,7	1,6	1,1	0,9	1,1
Ενημέρωση και Επικοινωνία	0,5	0,4	0,4	0,5	0,5	0,4	0,4	0,4	0,2	0,3
Χρηματοπιστωτικές και ασφαλιστικές δραστηριότητες	0,6	0,6	0,4	0,6	0,6	0,5	0,4	0,4	0,3	0,4
Διαχείριση ακίνητης περιουσίας	0,0	0,0	0,0	0,0	0,0	0,0	0,0	0,0	0,0	0,0
Επαγγελματικές, επιστημονικές και τεχνικές δραστηριότητες	1,2	1,3	1,1	1,0	1,2	1,0	0,9	0,7	0,5	0,7
Διοικητικές και υποστηρικτικές δραστηριότητες	0,6	0,6	0,6	0,7	0,9	0,6	0,5	0,4	0,2	0,3
Δημόσια διοίκηση και άμυνα, Υποχρεωτική κοινωνική ασφάλιση	2,5	2,3	2,2	2,1	2,1	2,0	2,0	2,1	1,7	2,0
Εκπαίδευση	1,6	1,6	1,4	1,4	1,7	1,5	1,6	1,5	1,2	1,4
Δραστηριότητες σχετικές με την ανθρώπινη υγεία και την κοινωνική μέριμνα	1,5	1,5	1,3	1,2	1,4	1,1	0,9	1,1	0,7	0,9
Τέχνες, Διασκέδαση και Ψυχαγωγία	0,3	0,3	0,3	0,3	0,3	0,3	0,3	0,2	0,2	0,2
Άλλες δραστηριότητες παροχής υπηρεσιών	0,5	0,9	0,7	0,8	0,8	0,8	0,6	0,7	0,4	0,5
Δραστηριότητες νοικοκυριών ως εργοδοτών	0,2	0,2	0,2	0,4	0,4	0,3	0,3	0,3	0,2	0,2
Δραστηριότητες ετερόδικων οργανισμών και φορέων	0,0	0,0	0,0	0,0	0,0	0,0	0,0	0,0	0,0	0,0
<b>Σύνολο εκπομπών στους τομείς της οικονομίας</b>	<b>98,5</b>	<b>98,5</b>	<b>98,3</b>	<b>98,3</b>	<b>98,3</b>	<b>98,4</b>	<b>98,6</b>	<b>98,4</b>	<b>98,5</b>	<b>98,5</b>
Νοικοκυριά	1,5	1,5	1,7	1,7	1,7	1,6	1,4	1,6	1,5	1,5
<b>Γενικό σύνολο εκπομπών</b>	<b>100,0</b>	<b>100,0</b>	<b>100,0</b>	<b>100,0</b>	<b>100,0</b>	<b>100,0</b>	<b>100,0</b>	<b>100,0</b>	<b>100,0</b>	<b>100,0</b>

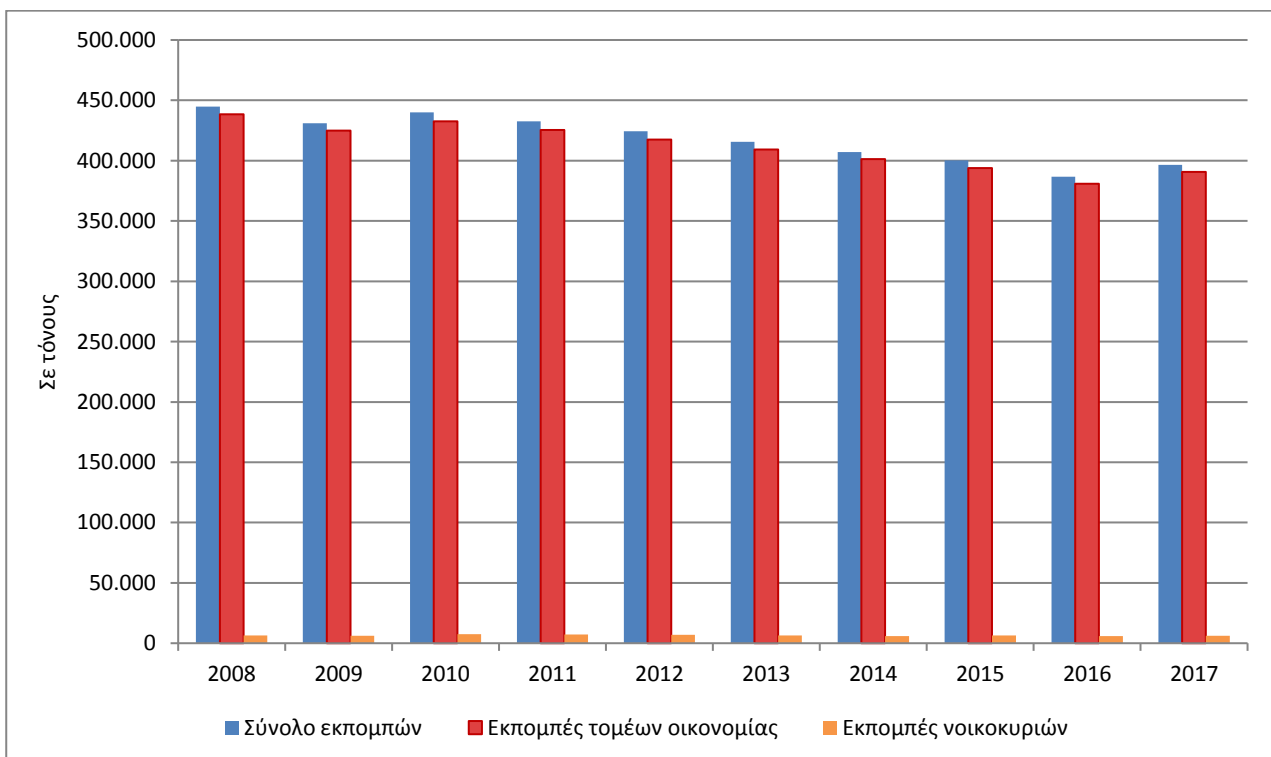
\*Προσωρινά στοιχεία

**Γράφημα 5: Ποσοστιαία (%) κατανομή των εκπομπών του Μεθανίου (CH<sub>4</sub>) στους βασικούς τομείς οικονομικής δραστηριότητας της στατιστικής ταξινόμησης των οικονομικών δραστηριοτήτων (NACE Αναθ. 2) και στα νοικοκυριά, 2008\* και 2017\***



\*Προσωρινά στοιχεία

**Γράφημα 6: Εκπομπές του Μεθανίου (CH<sub>4</sub>) συνολικά, στους τομείς της οικονομίας και στα νοικοκυριά, 2008-2017\***



\*Προσωρινά στοιχεία

**Πίνακας 9: Εκπομπές Φθοριωμένων Υδρογονανθράκων (HFCs) κατά τομέα οικονομικής δραστηριότητας της στατιστικής ταξινόμησης των οικονομικών δραστηριοτήτων (NACE Αναθ. 2), 2008-2017\***

Σε τόνους ισοδύναμου CO<sub>2</sub>

Τομείς Οικονομικής Δραστηριότητας (NACE Αναθ. 2)	2008	2009	2010	2011	2012	2013	2014	2015	2016	2017
Μεταποίηση	3.443.381	3.809.143	4.238.810	4.535.979	4.937.134	5.505.502	5.607.711	5.762.224	5.984.650	5.938.900
Κατασκευές	152.683	155.573	160.270	162.675	168.569	191.442	189.726	192.146	193.419	195.059
Δραστηριότητες σχετικές με την ανθρώπινη υγεία και την κοινωνική μέριμνα	116.282	71.299	68.684	48.570	48.228	44.532	45.514	45.474	45.793	45.360
<b>Γενικό Σύνολο εκπομπών</b>	<b>3.712.346</b>	<b>4.036.015</b>	<b>4.467.764</b>	<b>4.747.224</b>	<b>5.153.931</b>	<b>5.741.476</b>	<b>5.842.951</b>	<b>5.999.844</b>	<b>6.223.862</b>	<b>6.179.319</b>

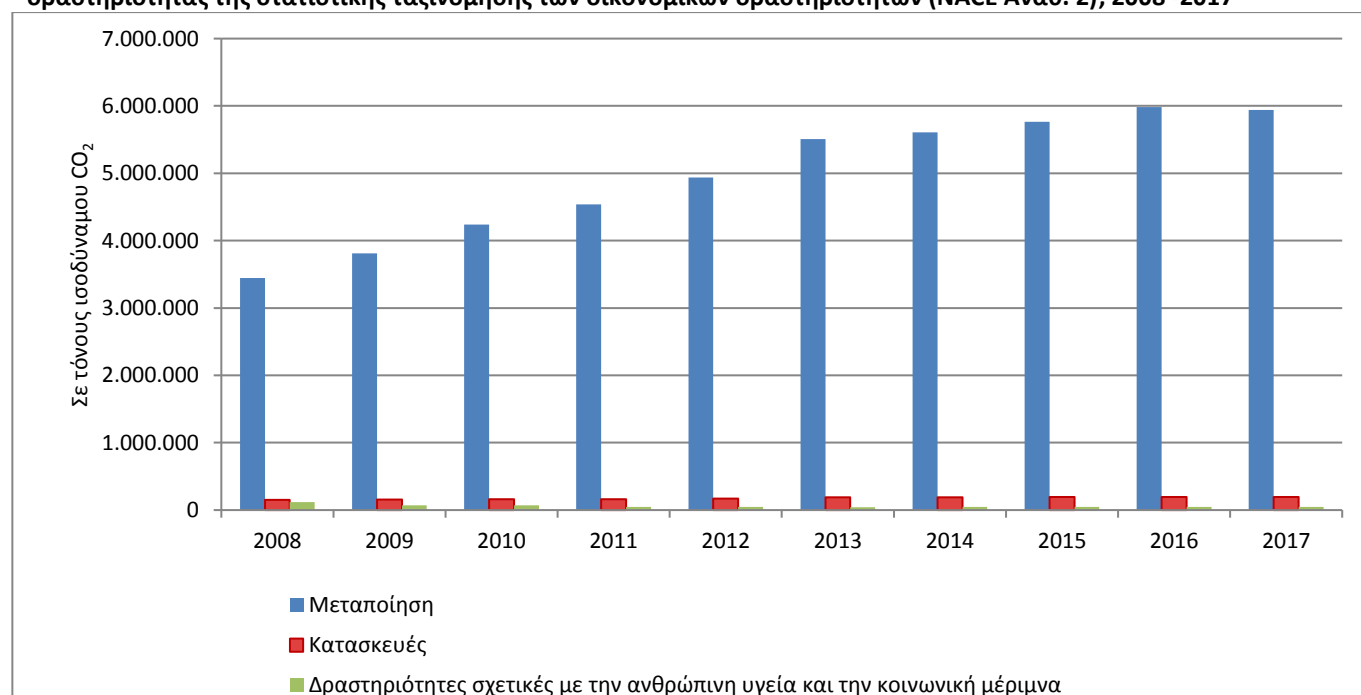
\*Προσωρινά στοιχεία

**Πίνακας 10: Ποσοστιαία (%) κατανομή των εκπομπών των Φθοριωμένων Υδρογονανθράκων (HFCs) στους τομείς της στατιστικής ταξινόμησης των οικονομικών δραστηριοτήτων (NACE Αναθ. 2), 2008-2017\***

Τομείς Οικονομικής Δραστηριότητας (NACE Αναθ. 2)	2008	2009	2010	2011	2012	2013	2014	2015	2016	2017
Μεταποίηση	92,8	94,4	94,9	95,6	95,8	95,9	96,0	96,0	96,2	96,1
Κατασκευές	4,1	3,8	3,6	3,4	3,3	3,3	3,2	3,2	3,1	3,2
Δραστηριότητες σχετικές με την ανθρώπινη υγεία και την κοινωνική μέριμνα	3,1	1,8	1,5	1,0	0,9	0,8	0,8	0,8	0,7	0,7
<b>Γενικό Σύνολο εκπομπών</b>	<b>100,0</b>	<b>100,0</b>	<b>100,0</b>	<b>100,0</b>	<b>100,0</b>	<b>100,0</b>	<b>100,0</b>	<b>100,0</b>	<b>100,0</b>	<b>100,0</b>

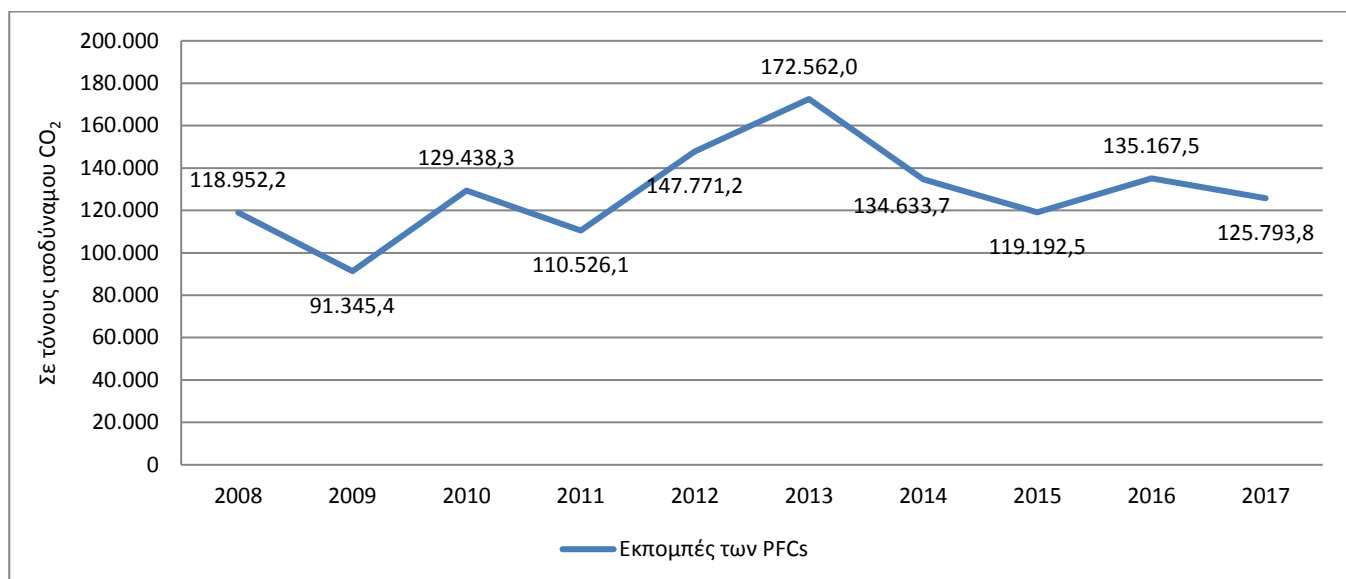
\*Προσωρινά στοιχεία

**Γράφημα 7: Κατανομή των εκπομπών των Φθοριωμένων Υδρογονανθράκων (HFCs) κατά τομέα οικονομικής δραστηριότητας της στατιστικής ταξινόμησης των οικονομικών δραστηριοτήτων (NACE Αναθ. 2), 2008 -2017\***



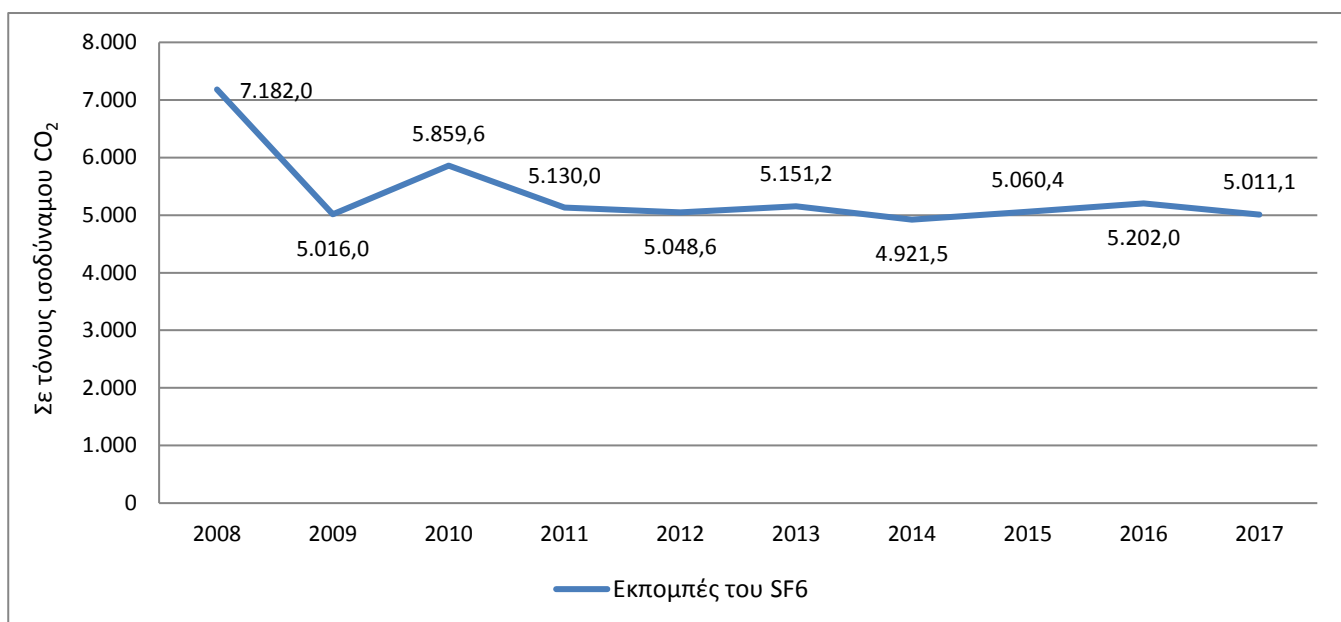
\*Προσωρινά στοιχεία

**Γράφημα 8: Εκπομπές των Υπερφθορανθράκων (PFCs) στον τομέα της μεταποίησης, 2008-2017\***



\*Προσωρινά στοιχεία

**Γράφημα 9: Εκπομπές του Εξαφθοριούχου Θείου (SF<sub>6</sub>) στον τομέα της ενέργειας, 2008-2017\***



\*Προσωρινά στοιχεία

## ΕΠΕΞΗΓΗΜΑΤΙΚΕΣ ΣΗΜΕΙΩΣΕΙΣ

**Νομικό πλαίσιο:** Οι Λογαριασμοί των Αερίων Ρύπων καταρτίζονται, βάσει του Κανονισμού 691/2011 του Ευρωπαϊκού Κοινοβουλίου και του Συμβουλίου (Ενότητα-Α), ο οποίος καθορίζει το σύνολο του μεθοδολογικού πλαισίου των Λογαριασμών των Αερίων Ρύπων.

**Μεθοδολογία:** Η βασική πηγή των πρωτογενών δεδομένων των εκπομπών των αερίων του θερμοκηπίου, καθώς και των λοιπών αερίων, είναι η Ετήσια Έκθεση των Αερίων Εκπομπών (Annual inventory submission of Greece under the convention and Kyoto protocol for greenhouse and other gases) που συντάσσει και υποβάλλει το Υπουργείο Περιβάλλοντος και Ενέργειας (ΥΠΕΝ), στο πλαίσιο της συμφωνίας του Κιότο για τα αέρια του θερμοκηπίου, καθώς και τα λοιπά αέρια, στον ΟΗΕ (UNFCCC) και στον CLRTAP.

**Ορισμοί-έννοιες:** Στους Λογαριασμούς των Αερίων Ρύπων περιλαμβάνονται οι παρακάτω κατηγορίες αερίων:

1. Διοξείδιο του Άνθρακα (CO<sub>2</sub>): Η κύρια ανθρωπογενής πηγή εκπομπών του CO<sub>2</sub>, είναι η καύση γαιανθράκων για την παραγωγή ενέργειας. Το CO<sub>2</sub> αποτελεί το πιο σημαντικό από τα αέρια του θερμοκηπίου, γιατί παράγεται σε μεγάλες ποσότητες και από σημαντικούς τομείς της οικονομίας.

2. Μεθάνιο (CH<sub>4</sub>): Οι κύριες ανθρωπογενείς πηγές εκπομπών του CH<sub>4</sub> είναι ο τομέας της Γεωργίας, Αλιείας, Δασοκομίας και συγκεκριμένα η κτηνοτροφία, μέσου του ζωικού κεφαλαίου, και ο τομέας της Διαχείρισης αποβλήτων. Το CH<sub>4</sub> αποτελεί το δεύτερο στη σειρά κατάταξης από πλευράς δυναμικού παγκόσμιας αύξησης της θερμοκρασίας, εκφρασμένου σε ισοδύναμο CO<sub>2</sub>. Οι επιπτώσεις που επιφέρει το Μεθάνιο στο φαινόμενο του θερμοκηπίου είναι 25 περίπου φορές πιο ισχυρές από αυτές του CO<sub>2</sub>.

3. Υποξείδιο του Αζώτου (N<sub>2</sub>O): Οι κύριες ανθρωπογενείς πηγές εκπομπών του N<sub>2</sub>O είναι ο τομέας της Γεωργίας, λόγω της χρήσης νιτρικών λιπασμάτων, και ο τομέας της Μεταποίησης. Το N<sub>2</sub>O είναι το τρίτο στη σειρά κατάταξης από πλευράς δυναμικού παγκόσμιας αύξησης της θερμοκρασίας, εκφρασμένου σε ισοδύναμο CO<sub>2</sub>. Οι επιπτώσεις που επιφέρει το N<sub>2</sub>O στο φαινόμενο του θερμοκηπίου είναι 298 περίπου φορές πιο ισχυρές από αυτές του CO<sub>2</sub>.

4. Οι Φθοριωμένοι Υδρογονάνθρακες (HFCs) και οι Υπερφθοράνθρακες (PFCs): Οι κύριες ανθρωπογενείς πηγές εκπομπών των HFCs είναι οι διεργασίες επί των συσκευών ψύξης-θέρμανσης, ενώ για τα PFCs η κύρια πηγή είναι η παραγωγή αλουμινίου. Οι HFCs και οι PFCs είναι τέταρτοι στη σειρά κατάταξης από πλευράς δυναμικού παγκόσμιας αύξησης της θερμοκρασίας, εκφρασμένου σε ισοδύναμο CO<sub>2</sub>. Οι επιπτώσεις που επιφέρουν στο φαινόμενο του θερμοκηπίου είναι κατά μέσο όρο 5.020 περίπου φορές πιο ισχυρές από αυτές του CO<sub>2</sub>.

5. Εξαφθοριούχο Θείο (SF<sub>6</sub>): Η κύρια πηγή των εκπομπών του SF<sub>6</sub> είναι οι διεργασίες μεταφοράς του ηλεκτρικού ρεύματος. Το SF<sub>6</sub> είναι το πέμπτο στη σειρά κατάταξης από πλευράς δυναμικού παγκόσμιας αύξησης της θερμοκρασίας, εκφρασμένου σε ισοδύναμο CO<sub>2</sub>. Οι επιπτώσεις που επιφέρει στο φαινόμενο του θερμοκηπίου είναι κατά μέσο όρο 23.900 περίπου φορές πιο ισχυρές από αυτές του CO<sub>2</sub>.

**Παραπομπές:** Περισσότερες πληροφορίες (πίνακες, ερωτηματολόγια, καθώς και μεθοδολογία) σχετικά με τους Λογαριασμούς των Αερίων Ρύπων υπάρχουν στην ιστοσελίδα της Ελληνικής Στατιστικής Αρχής ([www.statistics.gr](http://www.statistics.gr)) στον σύνδεσμο: <http://www.statistics.gr/el/statistics/-/publication/SOP08/>