



## ΔΕΛΤΙΟ ΤΥΠΟΥ

### ΤΡΙΜΗΝΙΑΙΟΙ ΕΘΝΙΚΟΙ ΛΟΓΑΡΙΑΣΜΟΙ: 4<sup>ο</sup> Τρίμηνο 2016 (Προσωρινά στοιχεία)

Η Ελληνική Στατιστική Αρχή (ΕΛΣΤΑΤ) ανακοινώνει το Ακαθάριστο Εγχώριο Προϊόν για το 4<sup>ο</sup> τρίμηνο του 2016 (προσωρινά στοιχεία).

- Με βάση τα διαθέσιμα **εποχικά διορθωμένα στοιχεία**<sup>1</sup>, το Ακαθάριστο Εγχώριο Προϊόν (ΑΕΠ) σε όρους όγκου<sup>2</sup>, κατά το 4<sup>ο</sup> τρίμηνο 2016, παρουσίασε μείωση κατά 1,2%, σε σχέση με το 3<sup>ο</sup> τρίμηνο 2016, έναντι της μείωσης 0,4% που είχε ανακοινωθεί στην πρώτη εκτίμηση του 4<sup>ου</sup> τριμήνου στις 14/02/17. Σε σύγκριση με το 4<sup>ο</sup> τρίμηνο 2015 παρουσίασε μείωση κατά 1,1% έναντι της αύξησης 0,3% που είχε ανακοινωθεί στην πρώτη εκτίμηση του 4<sup>ου</sup> τριμήνου. (Πίνακας 1)
- Με βάση **μη εποχικά διορθωμένα στοιχεία** το Ακαθάριστο Εγχώριο Προϊόν (ΑΕΠ) σε όρους όγκου, κατά το 4<sup>ο</sup> τρίμηνο 2016 παρουσίασε μείωση κατά 1,4% σε σχέση με το 4<sup>ο</sup> τρίμηνο 2015 έναντι της αύξησης 0,2% που είχε ανακοινωθεί στην πρώτη εκτίμηση του 4<sup>ου</sup> τριμήνου. (Πίνακας 2)
- Οι διαφορές αυτές είναι αποτέλεσμα της ενσωμάτωσης στοιχείων που δεν ήταν διαθέσιμα κατά την πρώτη εκτίμηση. Τα στοιχεία αυτά είναι είτε μηνιαία (όπως στοιχεία Ισοζυγίου Πληρωμών μηνός Δεκεμβρίου) είτε τριμηνιαία (όπως δείκτες κύκλου εργασιών των κλάδων των υπηρεσιών και στοιχεία της έρευνας εργατικού δυναμικού).
- Επισημαίνεται ότι το ΑΕΠ των προηγούμενων τριμήνων έχει αναθεωρηθεί κυρίως λόγω ενημερωμένων στοιχείων Γενικής Κυβέρνησης.
- Οι χρήστες θα πρέπει να λάβουν υπόψη τους ότι τα εποχικά διορθωμένα μεγέθη επανυπολογίζονται κάθε φορά που προστίθεται ένα καινούργιο τρίμηνο στη χρονοσειρά. Συνεπώς τα εποχικά διορθωμένα στοιχεία αναθεωρούνται κάθε τρίμηνο.
- Στους πίνακες 3-9 εμφανίζονται τα επίπεδα του ΑΕΠ και των συνιστωσών του με και χωρίς εποχική διόρθωση καθώς και οι ετήσιες και τριμηνιαίες μεταβολές τους.

#### Πληροφορίες

Διεύθυνση Εθνικών Λογαριασμών

Τμήμα Τριμηνιαίων, Περιφερειακών και Δορυφορικών Λογαριασμών

Ανδριάντα Δαφνή, Παναγιώτης Πέγκας, Άκης Τσαγκουρνός, Παναγιώτης Λούτας

Τηλ: 213 135 2084, 2566, 2569, 2570

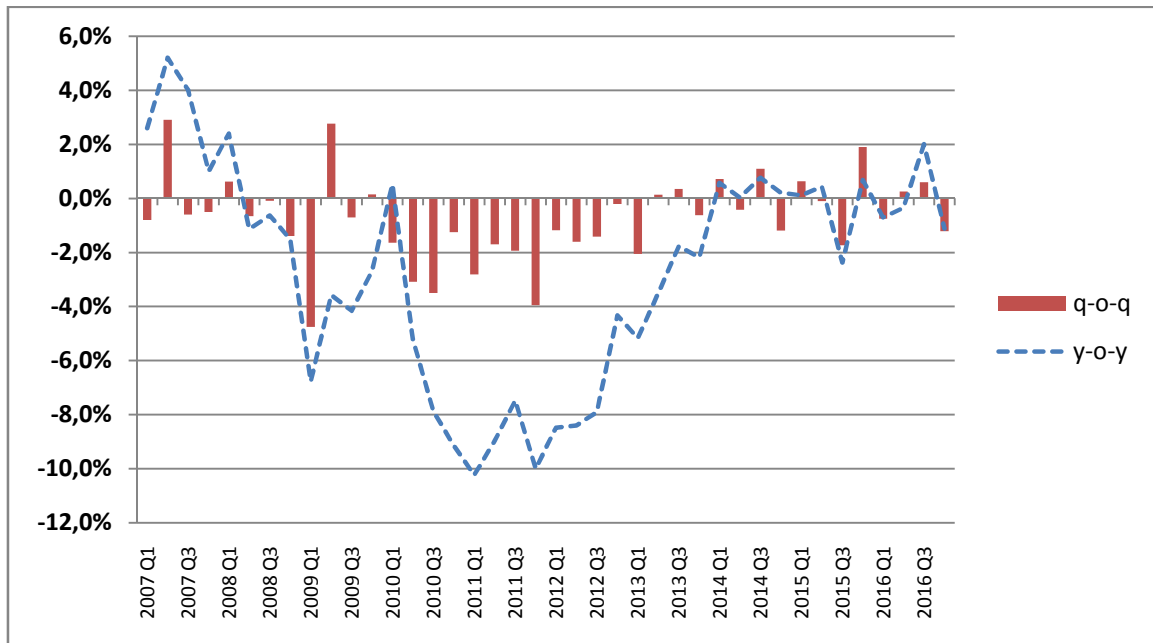
Fax: 213 135 2552

Email: [a.dafni@statistics.gr](mailto:a.dafni@statistics.gr), [p.pegkas@statistics.gr](mailto:p.pegkas@statistics.gr), [t.tsagkournos@statistics.gr](mailto:t.tsagkournos@statistics.gr), [p.loutas@statistics.gr](mailto:p.loutas@statistics.gr)

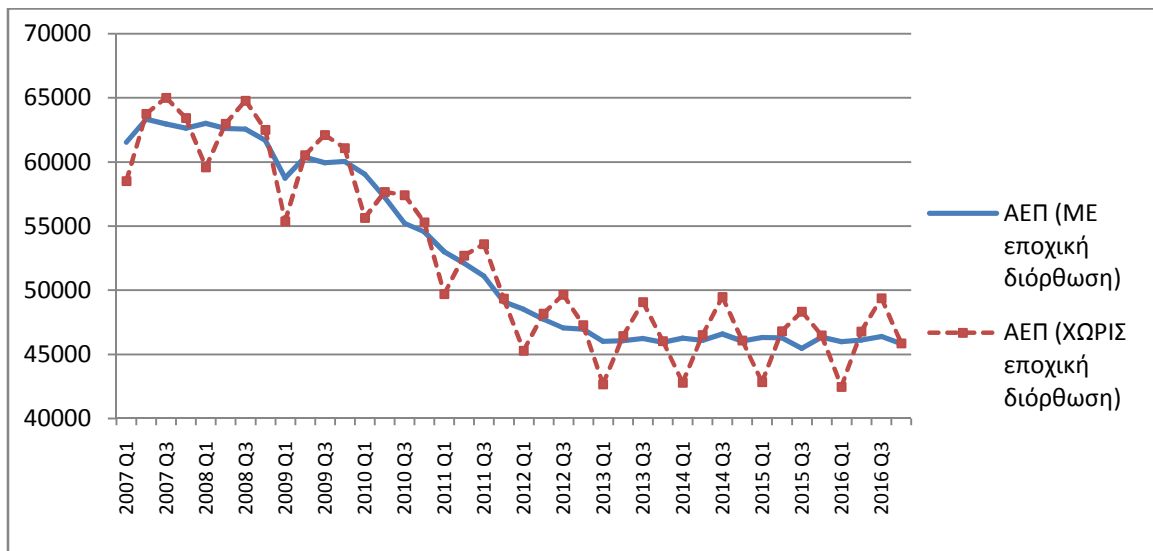
<sup>1</sup> Εποχική και ημερολογιακή διόρθωση.

<sup>2</sup> Αλυσωτοί δείκτες όγκου.

**Διάγραμμα 1: Ακαθάριστο Εγχώριο Προϊόν σε όρους όγκου**  
**Στοιχεία με εποχική και ημερολογιακή διόρθωση (Έτος Αναφοράς: 2010)**  
**Μεταβολές (%) ανά τρίμηνο (q-o-q<sup>3</sup>) και έτος (γ-o-γ<sup>4</sup>)**  
**2007-2016**



**Διάγραμμα 2: Ακαθάριστο Εγχώριο Προϊόν (ΑΕΠ) σε όρους όγκου (Έτος Αναφοράς: 2010)**  
**ΜΕ και ΧΩΡΙΣ Εποχική Διόρθωση**  
**2007-2016**



<sup>3</sup> q-o-q: Ποσοστιαία μεταβολή ως προς το προηγούμενο τρίμηνο.

<sup>4</sup> γ-o-γ: Ποσοστιαία μεταβολή ως προς αντίστοιχο τρίμηνο του προηγούμενου έτους.

**Πίνακας 1: Ακαθάριστο Εγχώριο Προϊόν (ΑΕΠ) σε εκατ. €  
(στοιχεία με εποχική και ημερολογιακή διόρθωση)**

Έτος	Τρίμηνο	Αλυσωτοί δείκτες Όγκου Έτος αναφοράς 2010	q-o-q %	γ-o-γ %	Σε τρέχουσες τιμές	q-o-q %	γ-o-γ %
<b>2007</b>	I	61546	-0,8%	2,6%	56809	2,3%	6,0%
	II	63335	2,9%	5,2%	58229	2,5%	7,5%
	III	62954	-0,6%	4,0%	58472	0,4%	7,0%
	IV	62636	-0,5%	1,0%	59267	1,4%	6,7%
<b>2008</b>	I	63023	0,6%	2,4%	60558	2,2%	6,6%
	II	62614	-0,6%	-1,1%	60469	-0,1%	3,8%
	III	62556	-0,1%	-0,6%	60812	0,6%	4,0%
	IV	61686	-1,4%	-1,5%	59889	-1,5%	1,0%
<b>2009</b>	I	58750	-4,8%	-6,8%	58459	-2,4%	-3,5%
	II	60376	2,8%	-3,6%	59987	2,6%	-0,8%
	III	59952	-0,7%	-4,2%	59100	-1,5%	-2,8%
	IV	60041	0,1%	-2,7%	60078	1,7%	0,3%
<b>2010</b>	I	59056	-1,6%	0,5%	58955	-1,9%	0,8%
	II	57237	-3,1%	-5,2%	57309	-2,8%	-4,5%
	III	55235	-3,5%	-7,9%	55524	-3,1%	-6,1%
	IV	54546	-1,2%	-9,2%	54791	-1,3%	-8,8%
<b>2011</b>	I	53011	-2,8%	-10,2%	53382	-2,6%	-9,5%
	II	52113	-1,7%	-9,0%	52437	-1,8%	-8,5%
	III	51107	-1,9%	-7,5%	51403	-2,0%	-7,4%
	IV	49091	-3,9%	-10,0%	49997	-2,7%	-8,7%
<b>2012</b>	I	48515	-1,2%	-8,5%	49090	-1,8%	-8,0%
	II	47737	-1,6%	-8,4%	48025	-2,2%	-8,4%
	III	47065	-1,4%	-7,9%	47353	-1,4%	-7,9%
	IV	46968	-0,2%	-4,3%	46833	-1,1%	-6,3%
<b>2013</b>	I	46007	-2,0%	-5,2%	46045	-1,7%	-6,2%
	II	46069	0,1%	-3,5%	45476	-1,2%	-5,3%
	III	46229	0,3%	-1,8%	44918	-1,2%	-5,1%
	IV	45940	-0,6%	-2,2%	44061	-1,9%	-5,9%
<b>2014</b>	I	46271	0,7%	0,6%	44403	0,8%	-3,6%
	II	46080	-0,4%	0,0%	44132	-0,6%	-3,0%
	III	46583	1,1%	0,8%	45000	2,0%	0,2%
	IV	46032	-1,2%	0,2%	44259	-1,6%	0,5%
<b>2015</b>	I	46323	0,6%	0,1%	44024	-0,5%	-0,9%
	II	46277	-0,1%	0,4%	43836	-0,4%	-0,7%
	III	45475	-1,7%	-2,4%	43486	-0,8%	-3,4%
	IV	46341	1,9%	0,7%	44050	1,3%	-0,5%
<b>2016</b>	I	45994	-0,7%	-0,7%	43584	-1,1%	-1,0%
	II	46113	0,3%	-0,4%	43971	0,9%	0,3%
	III	46387	0,6%	2,0%	44268	0,7%	1,8%
	IV	45823	-1,2%	-1,1%	43712	-1,3%	-0,8%

**Πίνακας 2: Ακαθάριστο Εγχώριο Προϊόν (ΑΕΠ) σε εκατ. €  
(Στοιχεία χωρίς εποχική διόρθωση)**

Έτος	Τρίμηνο	Αλυσωτοί δείκτες Όγκου Έτος αναφοράς 2010	γ-ο-γ %	Σε τρέχουσες τιμές	γ-ο-γ %
<b>2007</b>	I	58529	2,0%	52831	5,5%
	II	63757	5,8%	58359	8,1%
	III	65000	4,2%	59929	7,2%
	IV	63435	1,2%	61576	6,4%
<b>2008</b>	I	59587	1,8%	55878	5,8%
	II	62977	-1,2%	60746	4,1%
	III	64798	-0,3%	63078	5,3%
	IV	62518	-1,4%	62288	1,2%
<b>2009</b>	I	55369	-7,1%	53381	-4,5%
	II	60536	-3,9%	60214	-0,9%
	III	62126	-4,1%	61255	-2,9%
	IV	61102	-2,3%	62684	0,6%
<b>2010</b>	I	55650	0,5%	54271	1,7%
	II	57661	-4,8%	57380	-4,7%
	III	57414	-7,6%	57628	-5,9%
	IV	55306	-9,5%	56752	-9,5%
<b>2011</b>	I	49710	-10,7%	48830	-10,0%
	II	52711	-8,6%	53070	-7,5%
	III	53599	-6,6%	53775	-6,7%
	IV	49370	-10,7%	51354	-9,5%
<b>2012</b>	I	45281	-8,9%	45072	-7,7%
	II	48176	-8,6%	48494	-8,6%
	III	49662	-7,3%	49733	-7,5%
	IV	47275	-4,2%	47906	-6,7%
<b>2013</b>	I	42656	-5,8%	42244	-6,3%
	II	46447	-3,6%	45964	-5,2%
	III	49079	-1,2%	47686	-4,1%
	IV	46041	-2,6%	44760	-6,6%
<b>2014</b>	I	42804	0,3%	40795	-3,4%
	II	46516	0,1%	44499	-3,2%
	III	49476	0,8%	47778	0,2%
	IV	46077	0,1%	44869	0,2%
<b>2015</b>	I	42845	0,1%	40392	-1,0%
	II	46804	0,6%	44321	-0,4%
	III	48335	-2,3%	46162	-3,4%
	IV	46484	0,9%	44822	-0,1%
<b>2016</b>	I	42480	-0,9%	39877	-1,3%
	II	46782	0,0%	44641	0,7%
	III	49373	2,1%	47138	2,1%
	IV	45855	-1,4%	44232	-1,3%

### Πίνακας 3. Ακαθάριστο εγχώριο προϊόν (Μη εποχικά διορθωμένα στοιχεία)

(Σε εκατ. €. Σε τρέχουσες τιμές)

Ακαθάριστο Εγχώριο Προϊόν σε αγοραίες τιμές	2014		2015				2016			
	Q4	Q1	Q2	Q3	Q4	Q1	Q2	Q3	Q4	
<b>Προσέγγιση παραγωγής</b>	44869	40392	44321	46162	44822	39877	44641	47138	44232	
Ακαθάριστη προστιθέμενη αξία (σε βασικές τιμές)	39243	35868	39429	40817	38985	34948	38921	41309	38247	
+ Φόροι επί των προϊόντων	5952	4844	5343	5818	6254	5309	6203	6316	6376	
- Επιδοτήσεις επί των προϊόντων	326	320	451	472	417	380	483	487	391	
<b>Προσέγγιση δαπάνης</b>	44869	40392	44321	46162	44822	39877	44641	47138	44232	
Τελική καταναλωτική δαπάνη	41791	37735	40565	38733	41141	36586	40198	40727	41062	
Νοικοκυριών & ΜΚΙΕΝ	31645	29574	31868	30164	31227	28782	31603	32136	31511	
Γενικής Κυβέρνησης	10146	8161	8698	8569	9914	7805	8595	8591	9551	
+ Ακαθάριστος σχηματισμός κεφαλαίου	6402	5688	3186	1638	6758	6453	5228	1347	5466	
Ακαθάριστος σχηματισμός παγίου κεφαλαίου	6101	4823	4469	4315	6677	4255	5203	4926	5734	
Μεταβολή αποθεμάτων	300	865	-1283	-2678	82	2199	24	-3578	-268	
+ Εξαγωγές αγαθών και υπηρεσιών	12686	11868	15637	17437	11131	9438	13108	18337	12153	
- Εισαγωγές αγαθών και υπηρεσιών	16010	14899	15068	11647	14208	12601	13894	13273	14448	
<b>Προσέγγιση εισοδήματος</b>	44869	40392	44321	46162	44822	39877	44641	47138	44232	
Αμοιβές εξαρτημένης εργασίας	15781	13176	14232	13856	15814	13729	15012	14211	15791	
+ Ακαθάριστο λειτουργικό πλεόνασμα / μικτό εισόδημα	20599	22690	25033	26732	20053	21276	23756	25927	20401	
+ Φόροι επί της παραγωγής και των εισαγωγών	9506	5493	6184	6709	10106	5925	7022	8113	9151	
- Επιδοτήσεις	1017	967	1129	1135	1151	1053	1150	1112	1110	

\*Ενδεχόμενες μικρές διαφοροποιήσεις στα αθροίσματα οφείλονται σε στρογγυλοποιήσεις

### Πίνακας 4. Ακαθάριστο εγχώριο προϊόν (Μη εποχικά διορθωμένα στοιχεία)

(Σε εκατ. €. Αλυσωτοί δείκτες όγκου, έτος αναφοράς 2010)

Ακαθάριστο Εγχώριο Προϊόν σε αγοραίες τιμές	2014		2015				2016			
	Q4	Q1	Q2	Q3	Q4	Q1	Q2	Q3	Q4	
<b>Προσέγγιση παραγωγής</b>	46077	42845	46804	48335	46484	42480	46782	49373	45855	
Ακαθάριστη προστιθέμενη αξία (σε βασικές τιμές)	40917	38482	41865	43284	41315	38109	41877	44026	40880	
+ Φόροι επί των προϊόντων	5446	4715	5306	5447	5510	4712	5280	5731	5326	
- Επιδοτήσεις επί των προϊόντων	307	319	351	373	355	315	356	382	351	
<b>Προσέγγιση δαπάνης</b>	46077	42845	46804	48335	46484	42480	46782	49373	45855	
Τελική καταναλωτική δαπάνη	43209	40614	42914	40880	43272	39691	42695	42906	43474	
Νοικοκυριών & ΜΚΙΕΝ	32480	30909	32823	31052	32294	30316	32746	33147	32693	
Γενικής Κυβέρνησης	10731	9664	10031	9792	10998	9322	9877	9662	10778	
+ Ακαθάριστος σχηματισμός κεφαλαίου	6849	6231	4036	2201	7106	7139	5613	1345	5330	
Ακαθάριστος σχηματισμός παγίου κεφαλαίου	6241	4976	4632	4496	6947	4457	5434	5170	6007	
+ Εξαγωγές αγαθών και υπηρεσιών	12413	12049	15460	17569	12078	10347	13854	19259	12554	
- Εισαγωγές αγαθών και υπηρεσιών	16241	15883	15706	12794	15821	14486	15382	14591	15481	

\*Η αλύσωση εφαρμόζεται σε κάθε μέγεθος χωριστά. Ως εκ τούτου οι συνιστώσες στους αλυσωτούς δείκτες όγκου δεν αθροίζουν στο ΑΕΠ

**Πίνακας 5. Ακαθάριστο εγχώριο προϊόν (Εποχικά διορθωμένα στοιχεία)**

(Σε εκατ. €. Σε τρέχουσες τιμές)

Ακαθάριστο Εγχώριο Προϊόν σε αγοραίες τιμές	2014		2015			2016			
	Q4	Q1	Q2	Q3	Q4	Q1	Q2	Q3	Q4
<b>Προσέγγιση παραγωγής</b>	44259	44024	43836	43486	44050	43584	43971	44268	43712
Ακαθάριστη προστιθέμενη αξία (σε βασικές τιμές)	39044	38987	38793	38354	38664	38107	38292	38609	38027
+ Φόροι επί των προϊόντων	5536	5406	5476	5575	5800	5908	6143	6115	6075
- Επιδοτήσεις επί των προϊόντων	320	369	433	444	414	431	464	456	390
<b>Προσέγγιση δαπάνης</b>	44259	44024	43836	43486	44050	43584	43971	44268	43712
Τελική καταναλωτική δαπάνη	40268	40206	40021	38207	39694	39421	39608	39814	39668
Νοικοκυριών & ΜΚΙΕΝ	31298	31199	31237	29398	30881	30766	30883	31119	31113
Γενικής Κυβέρνησης	8971	9006	8784	8809	8813	8654	8724	8696	8555
+ Ακαθάριστος σχηματισμός κεφαλαίου	4891	4188	3502	4265	4970	4591	5311	4333	4210
Ακαθάριστος σχηματισμός παγίου κεφαλαίου	5257	5327	4416	4632	5824	4817	4928	5143	4935
Μεταβολή αποθεμάτων	-365	-1139	-914	-368	-854	-225	383	-809	-725
+ Εξαγωγές αγαθών και υπηρεσιών	14431	14999	15045	13010	12902	12455	12588	13815	14166
- Εισαγωγές αγαθών και υπηρεσιών	15331	15368	14732	11996	13517	12882	13536	13694	14332
<b>Προσέγγιση εισοδήματος</b>	44259	44024	43836	43486	44050	43584	43971	44268	43712
Αμοιβές εξαρτημένης εργασίας	14453	14281	14017	14307	14485	14772	14753	14691	14524
+ Ακαθάριστο λειτουργικό πλεόνασμα / μικτό εισόδημα	23620	23933	23909	23584	23263	22397	22809	22958	23118
+ Φόροι επί της παραγωγής και των εισαγωγών	7204	6777	7039	6730	7453	7469	7559	7731	7180
- Επιδοτήσεις	1017	967	1129	1135	1151	1053	1150	1112	1110

\*Ενδεχόμενες μικρές διαφοροποιήσεις στα αθροίσματα οφείλονται σε στρογγυλοποιήσεις

**Πίνακας 6. Ακαθάριστο εγχώριο προϊόν (Εποχικά διορθωμένα στοιχεία)**

(Σε εκατ. €. Αλυσωτοί δείκτες όγκου, έτος αναφοράς 2010)

Ακαθάριστο Εγχώριο Προϊόν σε αγοραίες τιμές	2014		2015			2016			
	Q4	Q1	Q2	Q3	Q4	Q1	Q2	Q3	Q4
<b>Προσέγγιση παραγωγής</b>	46032	46323	46277	45475	46341	45994	46113	46387	45823
Ακαθάριστη προστιθέμενη αξία (σε βασικές τιμές)	41073	41418	41241	40779	41440	41097	41234	41397	41002
+ Φόροι επί των προϊόντων	5205	5232	5307	5164	5292	5243	5276	5319	5201
- Επιδοτήσεις επί των προϊόντων	328	337	344	348	355	353	352	348	339
<b>Προσέγγιση δαπάνης</b>	46032	46323	46277	45475	46341	45994	46113	46387	45823
Τελική καταναλωτική δαπάνη	41964	42276	42285	41065	41989	41722	41918	42715	42255
Νοικοκυριών & ΜΚΙΕΝ	32147	32208	32320	30432	32033	32012	32101	32292	32371
Γενικής Κυβέρνησης	9739	10199	10145	10131	9981	9838	9989	9995	9781
+ Ακαθάριστος σχηματισμός κεφαλαίου	5517	5054	4169	4669	5740	5882	5686	3908	3979
Ακαθάριστος σχηματισμός παγίου κεφαλαίου	5542	5416	4532	4829	6315	4866	5341	5438	5445
+ Εξαγωγές αγαθών και υπηρεσιών	14119	14933	15001	13274	13752	13293	13516	14739	14532
- Εισαγωγές αγαθών και υπηρεσιών	15476	16311	15584	13031	15053	14684	15256	14834	15507

\*Η αλύσωση εφαρμόζεται σε κάθε μέγεθος χωριστά. Ως εκ τούτου οι συνιστώσες στους αλυσωτούς δείκτες όγκου δεν αθροίζονται στο ΑΕΠ

**Πίνακας 7. Ακαθάριστο εγχώριο προϊόν (Εποχικά διορθωμένα στοιχεία)**

(Αλυσωτοί δείκτες όγκου)

Ποσοστιαία μεταβολή ως προς το αντίστοιχο τρίμηνο του προηγούμενου έτους

Ακαθάριστο Εγχώριο Προϊόν σε αγοραίες τιμές	2014		2015			2016			
	Q4	Q1	Q2	Q3	Q4	Q1	Q2	Q3	Q4
<b>Προσέγγιση παραγωγής</b>	0,2%	0,1%	0,4%	-2,4%	0,7%	-0,7%	-0,4%	2,0%	-1,1%
Ακαθάριστη προστιθέμενη αξία (σε βασικές τιμές)	-0,3%	0,0%	-0,2%	-1,9%	0,9%	-0,8%	0,0%	1,5%	-1,1%
+ Φόροι επί των προϊόντων	1,8%	2,8%	4,1%	-1,7%	1,7%	0,2%	-0,6%	3,0%	-1,7%
- Επιδοτήσεις επί των προϊόντων	-28,4%	21,8%	16,1%	10,5%	8,4%	4,9%	2,4%	-0,1%	-4,6%
<b>Προσέγγιση δαπάνης</b>	0,2%	0,1%	0,4%	-2,4%	0,7%	-0,7%	-0,4%	2,0%	-1,1%
Τελική καταναλωτική δαπάνη	-0,6%	0,6%	0,7%	-2,4%	0,1%	-1,3%	-0,9%	4,0%	0,6%
Νοικοκυριών & ΜΚΙΕΝ	1,1%	1,3%	1,9%	-4,1%	-0,4%	-0,6%	-0,7%	6,1%	1,1%
Γενικής Κυβέρνησης	-6,2%	-0,1%	-3,1%	0,8%	2,5%	-3,5%	-1,5%	-1,3%	-2,0%
+ Ακαθάριστος σχηματισμός κεφαλαίου	26,3%	0,1%	-21,7%	-17,0%	4,0%	16,4%	36,4%	-16,3%	-30,7%
Ακαθάριστος σχηματισμός παγίου κεφαλαίου	-0,3%	4,0%	-14,2%	-5,2%	14,0%	-10,2%	17,8%	12,6%	-13,8%
+ Εξαγωγές αγαθών και υπηρεσιών	11,4%	12,3%	11,3%	-7,6%	-2,6%	-11,0%	-9,9%	11,0%	5,7%
- Εισαγωγές αγαθών και υπηρεσιών	16,6%	15,1%	4,0%	-14,1%	-2,7%	-10,0%	-2,1%	13,8%	3,0%

**Πίνακας 8. Ακαθάριστο εγχώριο προϊόν (Εποχικά διορθωμένα στοιχεία)**

(Αλυσωτοί δείκτες όγκου)

Ποσοστιαία μεταβολή ως προς το προηγούμενο τρίμηνο

Ακαθάριστο Εγχώριο Προϊόν σε αγοραίες τιμές	2014		2015			2016			
	Q4	Q1	Q2	Q3	Q4	Q1	Q2	Q3	Q4
<b>Προσέγγιση παραγωγής</b>	-1,2%	0,6%	-0,1%	-1,7%	1,9%	-0,7%	0,3%	0,6%	-1,2%
Ακαθάριστη προστιθέμενη αξία (σε βασικές τιμές)	-1,2%	0,8%	-0,4%	-1,1%	1,6%	-0,8%	0,3%	0,4%	-1,0%
+ Φόροι επί των προϊόντων	-0,9%	0,5%	1,4%	-2,7%	2,5%	-0,9%	0,6%	0,8%	-2,2%
- Επιδοτήσεις επί των προϊόντων	4,1%	2,7%	2,1%	1,2%	2,1%	-0,6%	-0,3%	-1,2%	-2,5%
<b>Προσέγγιση δαπάνης</b>	-1,2%	0,6%	-0,1%	-1,7%	1,9%	-0,7%	0,3%	0,6%	-1,2%
Τελική καταναλωτική δαπάνη	-0,2%	0,7%	0,0%	-2,9%	2,2%	-0,6%	0,5%	1,9%	-1,1%
Νοικοκυριών & ΜΚΙΕΝ	1,3%	0,2%	0,3%	-5,8%	5,3%	-0,1%	0,3%	0,6%	0,2%
Γενικής Κυβέρνησης	-3,1%	4,7%	-0,5%	-0,1%	-1,5%	-1,4%	1,5%	0,1%	-2,1%
+ Ακαθάριστος σχηματισμός κεφαλαίου	-1,9%	-8,4%	-17,5%	12,0%	22,9%	2,5%	-3,3%	-31,3%	1,8%
Ακαθάριστος σχηματισμός παγίου κεφαλαίου	8,8%	-2,3%	-16,3%	6,5%	30,8%	-22,9%	9,8%	1,8%	0,1%
+ Εξαγωγές αγαθών και υπηρεσιών	-1,7%	5,8%	0,5%	-11,5%	3,6%	-3,3%	1,7%	9,1%	-1,4%
- Εισαγωγές αγαθών και υπηρεσιών	2,0%	5,4%	-4,5%	-16,4%	15,5%	-2,4%	3,9%	-2,8%	4,5%

## Πίνακας 9. Ακαθάριστο εγχώριο προϊόν (Μη εποχικά διορθωμένα στοιχεία)

(Αλυσωτοί δείκτες όγκου)

Ποσοστιαία μεταβολή ως προς το αντίστοιχο τρίμηνο του προηγούμενου έτους

Ακαθάριστο Εγχώριο Προϊόν σε αγοραίες τιμές	2014	2015				2016			
	Q4	Q1	Q2	Q3	Q4	Q1	Q2	Q3	Q4
<b>Προσέγγιση παραγωγής</b>	0,1%	0,1%	0,6%	-2,3%	0,9%	-0,9%	0,0%	2,1%	-1,4%
Ακαθάριστη προστιθέμενη αξία (σε βασικές τιμές)	-0,4%	0,0%	-0,1%	-2,0%	1,0%	-1,0%	0,0%	1,7%	-1,1%
+ Φόροι επί των προϊόντων	1,3%	2,0%	7,1%	-3,5%	1,2%	-0,1%	-0,5%	5,2%	-3,3%
- Επιδοτήσεις επί των προϊόντων	-23,0%	14,7%	12,9%	11,6%	15,8%	-1,3%	1,3%	2,6%	-1,3%
<b>Προσέγγιση δαπάνης</b>	0,1%	0,1%	0,6%	-2,3%	0,9%	-0,9%	0,0%	2,1%	-1,4%
Τελική καταναλωτική δαπάνη	-0,5%	1,3%	0,8%	-2,8%	0,1%	-2,3%	-0,5%	5,0%	0,5%
Νοικοκυριών & ΜΚΙΕΝ	1,5%	1,7%	1,9%	-3,8%	-0,6%	-1,9%	-0,2%	6,7%	1,2%
Γενικής Κυβέρνησης	-6,2%	-0,1%	-3,1%	0,8%	2,5%	-3,5%	-1,5%	-1,3%	-2,0%
+ Ακαθάριστος σχηματισμός κεφαλαίου	21,6%	1,5%	-22,3%	-33,7%	3,8%	14,6%	39,1%	-38,9%	-25,0%
Ακαθάριστος σχηματισμός παγίου κεφαλαίου	0,0%	6,3%	-15,1%	-4,8%	11,3%	-10,4%	17,3%	15,0%	-13,5%
+ Εξαγωγές αγαθών και υπηρεσιών	11,8%	15,6%	11,9%	-5,8%	-2,7%	-14,1%	-10,4%	9,6%	3,9%
- Εισαγωγές αγαθών και υπηρεσιών	15,7%	15,6%	4,0%	-14,4%	-2,6%	-8,8%	-2,1%	14,1%	-2,2%



## ΕΠΕΞΗΓΗΜΑΤΙΚΕΣ ΣΗΜΕΙΩΣΕΙΣ

<b>Γενικά</b>	Οι τριμηνιαίοι εθνικοί λογαριασμοί αποτελούν ένα ενοποιημένο σύστημα μακροοικονομικών δεικτών οι οποίοι παρέχουν μια συνολική εικόνα της οικονομικής κατάστασης και χρησιμοποιούνται σε μεγάλο βαθμό για σκοπούς οικονομικής ανάλυσης, προβλέψεων, λήψης αποφάσεων και χάραξης πολιτικής. Οι κυριότερες οικονομικές μεταβλητές είναι οι εξής: Ακαθάριστο Εγχώριο Προϊόν, Ακαθάριστη Προστιθέμενη Αξία, Τελική καταναλωτική δαπάνη, Ακαθάριστος σχηματισμός παγίου κεφαλαίου, Εισαγωγές και Εξαγωγές αγαθών και υπηρεσιών, Αμοιβές εξαρτημένης εργασίας, Απασχόληση.
<b>Νομικό πλαίσιο</b>	Οι τριμηνιαίοι εθνικοί λογαριασμοί καταρτίζονται σύμφωνα με το Ευρωπαϊκό Σύστημα Λογαριασμών - <a href="#">ESA 2010</a> (Κανονισμός του Συμβουλίου 549/2013 της 21ης Μαΐου 2013).
<b>Περίοδος Αναφοράς</b>	Η λογιστική περίοδος είναι το τρίμηνο.
<b>Γεωγραφική κάλυψη</b>	Το σύνολο της Ελλάδας
<b>Μονάδα μέτρησης</b>	Τα οικονομικά μεγέθη δημοσιεύονται σε εκατομμύρια ευρώ. Οι μεταβλητές υπολογίζονται σε τρέχουσες τιμές, σε τιμές προηγούμενου έτους και σε τιμές ενός σταθερού έτους αναφοράς (αλυσωτοί δείκτες όγκου)
<b>Αναθεώρηση</b>	Η πολιτική αναθεώρησης των στοιχείων των Τριμηνιαίων Εθνικών Λογαριασμών, έχει ως εξής: 45 ημερολογιακές ημέρες μετά τη λήξη του τριμήνου αναφοράς γίνεται η πρώτη εκτίμηση για το τρίμηνο και τυχόν αναθεωρήσεις προηγούμενων τριμήνων. 60 ημερολογιακές ημέρες μετά τη λήξη του τριμήνου αναφοράς γίνεται η δεύτερη εκτίμηση για το τρίμηνο. Επίσης όταν αναθεωρούνται τα στοιχεία των ετήσιων εθνικών λογαριασμών αναθεωρούνται αντίστοιχα και τα τριμηνιαία στοιχεία ώστε να εξασφαλίζεται η συνέπεια μεταξύ τους.
<b>Στατιστική Ταξινόμηση</b>	Το πρότυπο που ακολουθείται είναι το Ευρωπαϊκό Σύστημα Λογαριασμών (ESA 2010). Η ταξινόμηση γίνεται κατά οικονομική δραστηριότητα και κατά μη-χρηματοοικονομικό περιουσιακό στοιχείο. Για την ταξινόμηση των οικονομικών δραστηριοτήτων εφαρμόζεται η ευρωπαϊκή ταξινόμηση NACE Rev.2
<b>Προσαρμογές</b>	Οι τριμηνιαίοι εθνικοί λογαριασμοί καταρτίζονται με και χωρίς εποχική και ημερολογιακή διόρθωση. Χρησιμοποιείται το λογισμικό JDEMTRA+ με προσαρμογές στο ελληνικό ημερολόγιο. Η εποχική και ημερολογιακή διόρθωση πραγματοποιείται με την εφαρμογή της μεθόδου TRAMO/SEATS.
<b>Δημοσίευση στοιχείων</b>	Τα στοιχεία των τριμηνιαίων εθνικών λογαριασμών δημοσιεύονται 2 φορές για το τρίμηνο αναφοράς. Στις 45 ημέρες (εκτιμήσεις) και σε περίπου 60 ημέρες από το τρίμηνο αναφοράς (προσωρινά στοιχεία). Η πρώτη δημοσίευση αφορά μόνο το ΑΕΠ ενώ η δεύτερη περιλαμβάνει και τις συνιστώσες με αναλυτικούς πίνακες.
<b>Παραπομπές</b>	Περισσότερες πληροφορίες σχετικά με τη μεθοδολογία κατάρτισης και υπολογισμού των τριμηνιαίων εθνικών λογαριασμών καθώς και αναλυτικοί πίνακες διατίθενται στην ιστοσελίδα της ΕΛΣΤΑΤ. <a href="http://www.statistics.gr/el/statistics/-/publication/SEL84/">http://www.statistics.gr/el/statistics/-/publication/SEL84/</a>