



ΔΕΛΤΙΟ ΤΥΠΟΥ

ΧΟΡΗΓΗΣΗ ΑΔΕΙΩΝ ΚΥΚΛΟΦΟΡΙΑΣ ΟΧΗΜΑΤΩΝ : ΟΚΤΩΒΡΙΟΣ 2021

Η Ελληνική Στατιστική Αρχή ανακοινώνει ότι κατά το μήνα Οκτώβριο του 2021 κυκλοφόρησαν για πρώτη φορά 14.698 αυτοκίνητα (καινούργια ή μεταχειρισμένα εξωτερικού) έναντι 13.181 που κυκλοφόρησαν τον αντίστοιχο μήνα του έτους 2020, παρουσιάζοντας αύξηση 11,5%. Μείωση 17,6% είχε παρουσιάσει η κυκλοφορία για πρώτη φορά αυτοκινήτων (καινούργιων ή μεταχειρισμένων εξωτερικού) τον Οκτώβριο του έτους 2020 σε σχέση με τον αντίστοιχο μήνα του 2019 (Πίνακας 1 - Γραφήματα 1,2,3,5). Τα καινούργια αυτοκίνητα που κυκλοφόρησαν τον Οκτώβριο του 2021 ανέρχονται σε 7.250 έναντι 7.443 που κυκλοφόρησαν τον αντίστοιχο μήνα του έτους 2020, παρουσιάζοντας μείωση 2,6%.

Η κυκλοφορία νέων μοτοσυκλετών κυβισμού άνω των 50 cc (καινούργιων και μεταχειρισμένων εξωτερικού) κατά το μήνα Οκτώβριο του 2021, ανήλθε σε 3.598 έναντι 3.391 τον αντίστοιχο μήνα του έτους 2020, παρουσιάζοντας αύξηση 6,1%. Μείωση 3,8% είχε παρουσιάσει η κυκλοφορία νέων μοτοσυκλετών (άνω των 50 cc) τον Οκτώβριο του 2020 σε σχέση με τον αντίστοιχο μήνα του 2019 (Πίνακας 1 - Γράφημα 4). Οι καινούργιες μοτοσυκλέτες που κυκλοφόρησαν τον Οκτώβριο του 2021 ανέρχονται σε 3.286 έναντι 3.072 που κυκλοφόρησαν τον αντίστοιχο μήνα του έτους 2020, παρουσιάζοντας αύξηση 7,0%.

Την περίοδο Ιανουαρίου - Οκτωβρίου 2021 κυκλοφόρησαν για πρώτη φορά 170.262 αυτοκίνητα (καινούργια ή μεταχειρισμένα εξωτερικού) έναντι 139.594 που κυκλοφόρησαν την αντίστοιχη περίοδο του έτους 2020, παρουσιάζοντας αύξηση 22,0%. Μείωση 25,9% είχε παρουσιάσει το δεκάμηνο Ιανουαρίου - Οκτωβρίου του 2020 σε σχέση με το αντίστοιχο του 2019 (Πίνακας 3 - Γραφήματα 6,7). Τα καινούργια αυτοκίνητα που κυκλοφόρησαν την περίοδο Ιανουαρίου - Οκτωβρίου 2021 ανέρχονται σε 97.107 έναντι 72.323 που κυκλοφόρησαν την αντίστοιχη περίοδο του έτους 2020, παρουσιάζοντας αύξηση 34,3%.

Η κυκλοφορία νέων μοτοσυκλετών άνω των 50 cc (καινούργιων και μεταχειρισμένων εξωτερικού) κατά την περίοδο Ιανουαρίου - Οκτωβρίου 2021, ανήλθε σε 43.468 έναντι 33.761 που κυκλοφόρησαν την αντίστοιχη περίοδο του έτους 2020, παρουσιάζοντας αύξηση 28,8%. Μείωση 10,9% είχε παρουσιάσει το δεκάμηνο Ιανουαρίου - Οκτωβρίου του 2020 σε σχέση με το αντίστοιχο του 2019 (Πίνακας 3 - Γραφήματα 6,7). Οι καινούργιες μοτοσυκλέτες που κυκλοφόρησαν την περίοδο Ιανουαρίου - Οκτωβρίου 2021 ανέρχονται σε 39.603 έναντι 31.010 που κυκλοφόρησαν την αντίστοιχη περίοδο του έτους 2020, παρουσιάζοντας αύξηση 27,7%.

Πληροφορίες για μεθοδολογικά θέματα :

Διεύθυνση Τομεακών Στατιστικών

Τμήμα Στατιστικών Μεταφορών

Πότα Τζώρτζη, Κων/νος Μενεξές

Τηλ: 213 135 2187, 213 135 3055

e-mail: p.tzortzi@statistics.gr, k.menexes@statistics.gr

Πληροφορίες για παροχή δεδομένων:

Τηλ. 213 135 2022

[email: data.dissem@statistics.gr](mailto:data.dissem@statistics.gr)

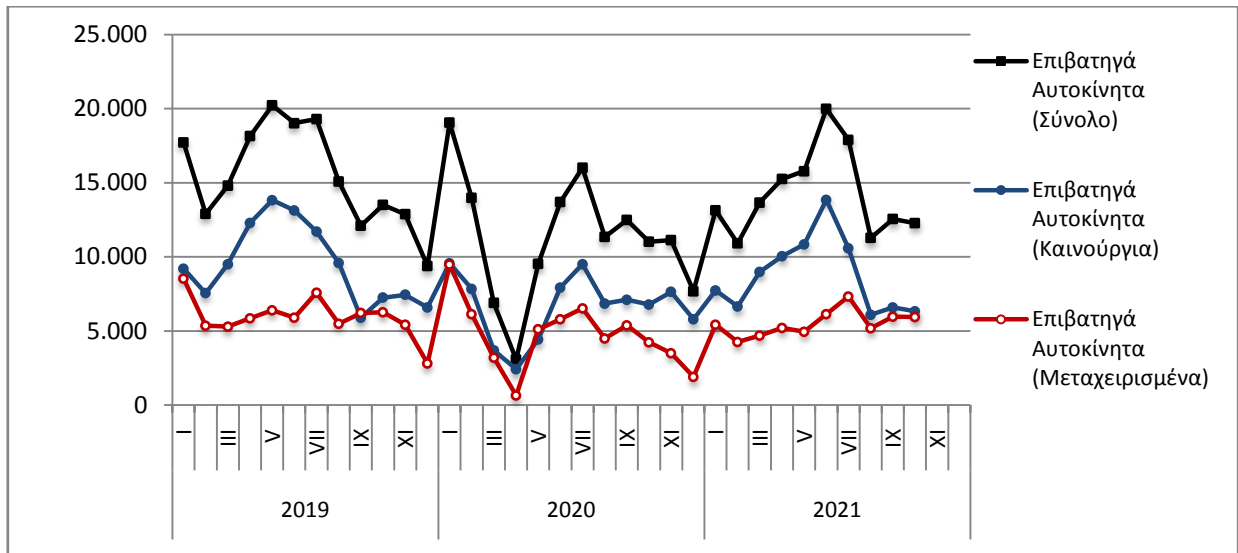
Πίνακας 1. Οχήματα που κυκλοφόρησαν για πρώτη φορά στην Ελλάδα: Οκτώβριος 2019 - 2021

Κατηγορία οχημάτων	Οκτώβριος									Μεταβολή (%)					
	2019			2020			2021			2020/2019			2021/2020		
	Σύνολο	Καινούργια	Μεταχ/μένα	Σύνολο	Καινούργια	Μεταχ/μένα	Σύνολο	Καινούργια	Μεταχ/μένα	Σύνολο	Καινούργια	Μεταχ/μένα	Σύνολο	Καινούργια	Μεταχ/μένα
Σύνολο Ελλάδος															
Σύνολο οχημάτων	19.521	11.164	8.357	16.572	10.515	6.057	18.296	10.536	7.760	-15,1%	-5,8%	-27,5%	10,4%	0,2%	28,1%
1. Αυτοκίνητα	15.996	7.925	8.071	13.181	7.443	5.738	14.698	7.250	7.448	-17,6%	-6,1%	-28,9%	11,5%	-2,6%	29,8%
Επιβατηγά	13.509	7.250	6.259	11.032	6.786	4.246	12.282	6.331	5.951	-18,3%	-6,4%	-32,2%	11,3%	-6,7%	40,2%
Λεωφορεία	122	41	81	187	30	157	100	32	68	53,3%	-26,8%	93,8%	-46,5%	6,7%	-56,7%
Φορτηγά	2.365	634	1.731	1.962	627	1.335	2.316	887	1.429	-17,0%	-1,1%	-22,9%	18,0%	41,5%	7,0%
2. Μοτοσυκλέτες > 50 cc	3.525	3.239	286	3.391	3.072	319	3.598	3.286	312	-3,8%	-5,2%	11,5%	6,1%	7,0%	-2,2%
Νομός Αττικής															
Σύνολο οχημάτων	9.534	6.726	2.808	9.100	6.656	2.444	9.569	6.449	3.120	-4,6%	-1,0%	-13,0%	5,2%	-3,1%	27,7%
1. Αυτοκίνητα	7.680	4.945	2.735	7.300	5.002	2.298	7.690	4.691	2.999	-4,9%	1,2%	-16,0%	5,3%	-6,2%	30,5%
Επιβατηγά	6.899	4.610	2.289	6.427	4.600	1.827	6.671	4.111	2.560	-6,8%	-0,2%	-20,2%	3,8%	-10,6%	40,1%
Λεωφορεία	60	27	33	113	15	98	27	6	21	88,3%	-44,4%	197,0%	-76,1%	-60,0%	-78,6%
Φορτηγά	721	308	413	760	387	373	992	574	418	5,4%	25,6%	-9,7%	30,5%	48,3%	12,1%
2. Μοτοσυκλέτες > 50 cc	1.854	1.781	73	1.800	1.654	146	1.879	1.758	121	-2,9%	-7,1%	100,0%	4,4%	6,3%	-17,1%

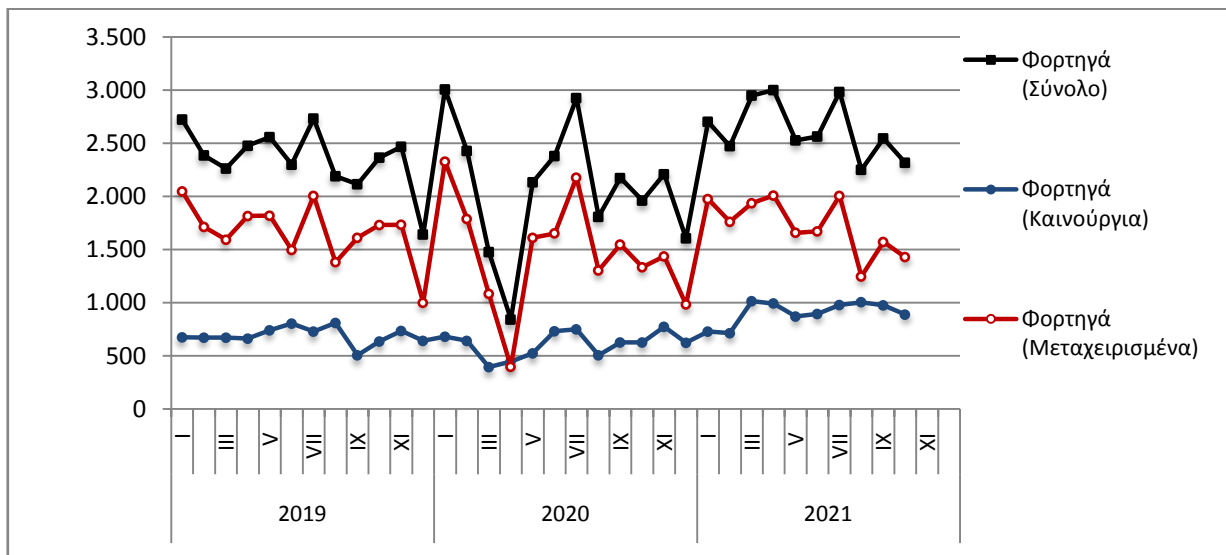
Πίνακας 2. Οχήματα που κυκλοφόρησαν για πρώτη φορά στην Ελλάδα: Νοέμβριος 2019 – Οκτώβριος 2021

Κατηγορία οχημάτων	Μ.Ο Νοεμ. 2019 - Οκτ. 2020			Μ.Ο Νοεμ. 2020 - Οκτ. 2021			Μεταβολή (%)		
							Μ.Ο Νοεμ. 2020 - Οκτ. 2021 / Μ.Ο Νοεμ. 2019 - Οκτ. 2020		
	Σύνολο	Καινούργια	Μεταχ/μένα	Σύνολο	Καινούργια	Μεταχ/μένα	Σύνολο	Καινούργια	Μεταχ/μένα
Σύνολο Ελλάδος									
Σύνολο οχημάτων	16.984	10.190	6.794	20.127	13.003	7.124	18,5%	27,6%	4,9%
1. Αυτοκίνητα	13.847	7.313	6.534	16.104	9.332	6.772	16,3%	27,6%	3,6%
Επιβατηγά	11.622	6.683	4.939	13.469	8.428	5.041	15,9%	26,1%	2,1%
Λεωφορεία	121	23	98	124	33	91	2,5%	43,5%	-7,1%
Φορτηγά	2.104	607	1.497	2.511	871	1.640	19,3%	43,5%	9,6%
2. Μοτοσυκλέτες > 50 cc	3.137	2.877	260	4.023	3.671	352	28,2%	27,6%	35,4%

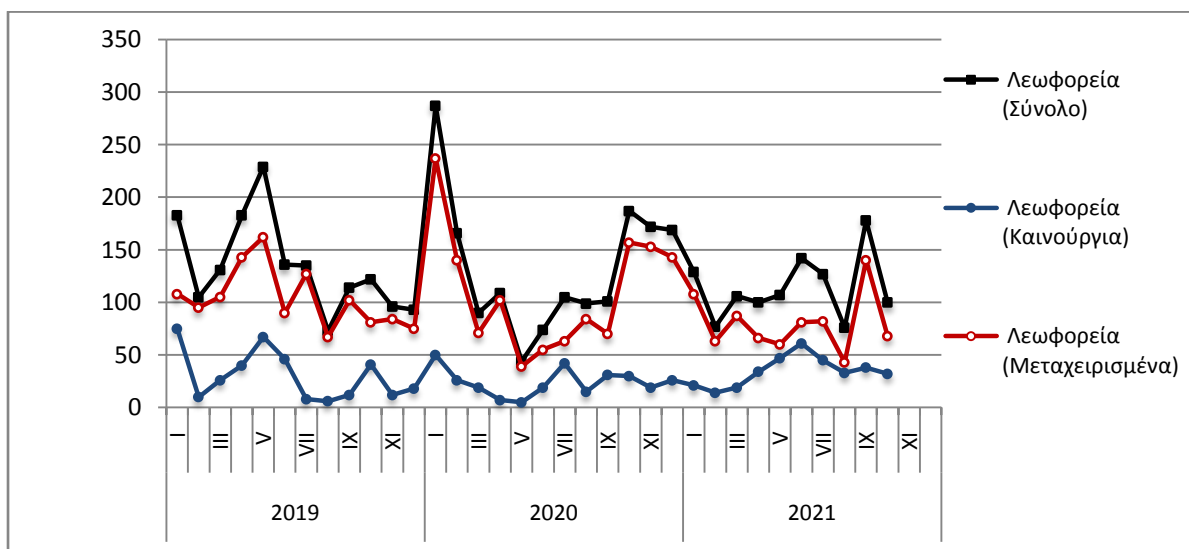
Γράφημα 1. Επιβατηγά Αυτοκίνητα (Ιανουάριος 2019 – Οκτώβριος 2021)



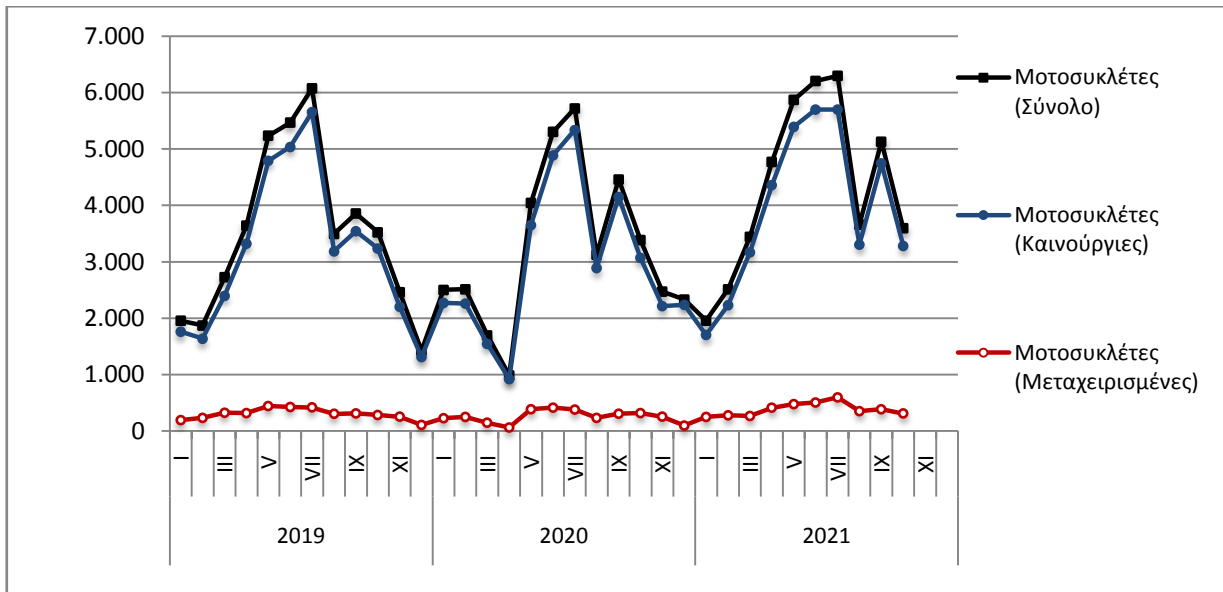
Γράφημα 2. Φορτηγά (Ιανουάριος 2019 – Οκτώβριος 2021)



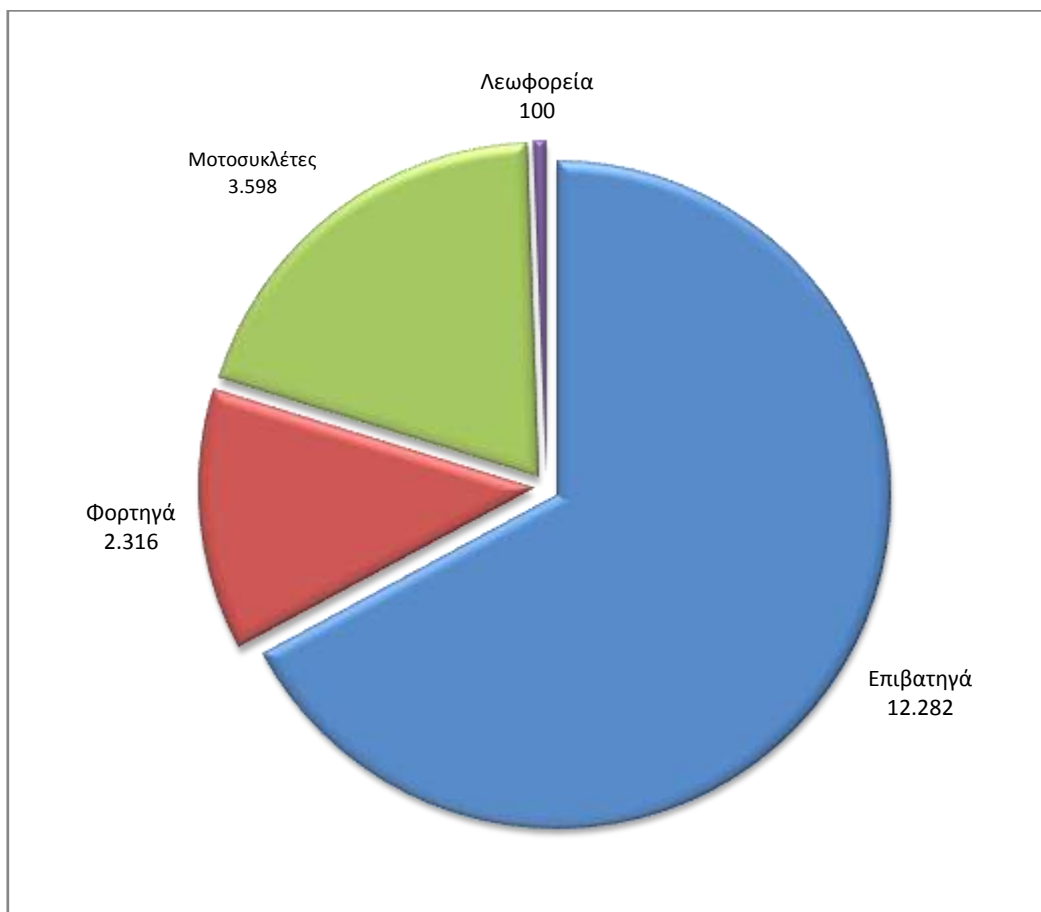
Γράφημα 3. Λεωφορεία (Ιανουάριος 2019 – Οκτώβριος 2021)



Γράφημα 4. Μοτοσυκλέτες (Ιανουάριος 2019 – Οκτώβριος 2021)



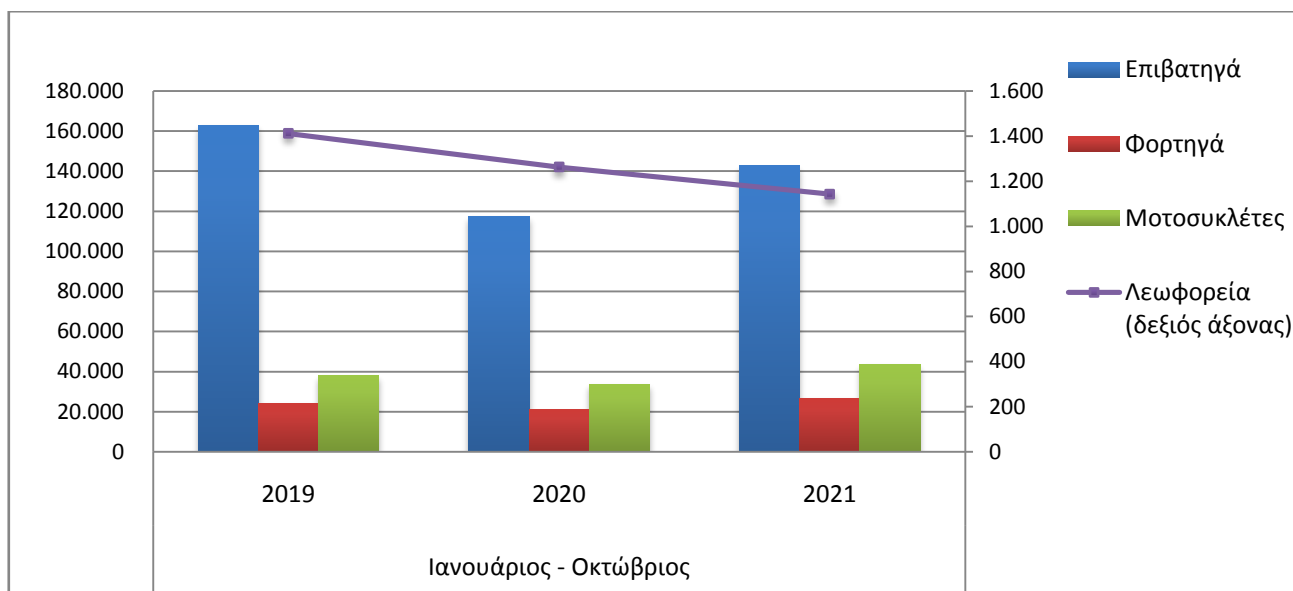
Γράφημα 5. Νέες Εγγραφές Οχημάτων (Οκτώβριος 2021)



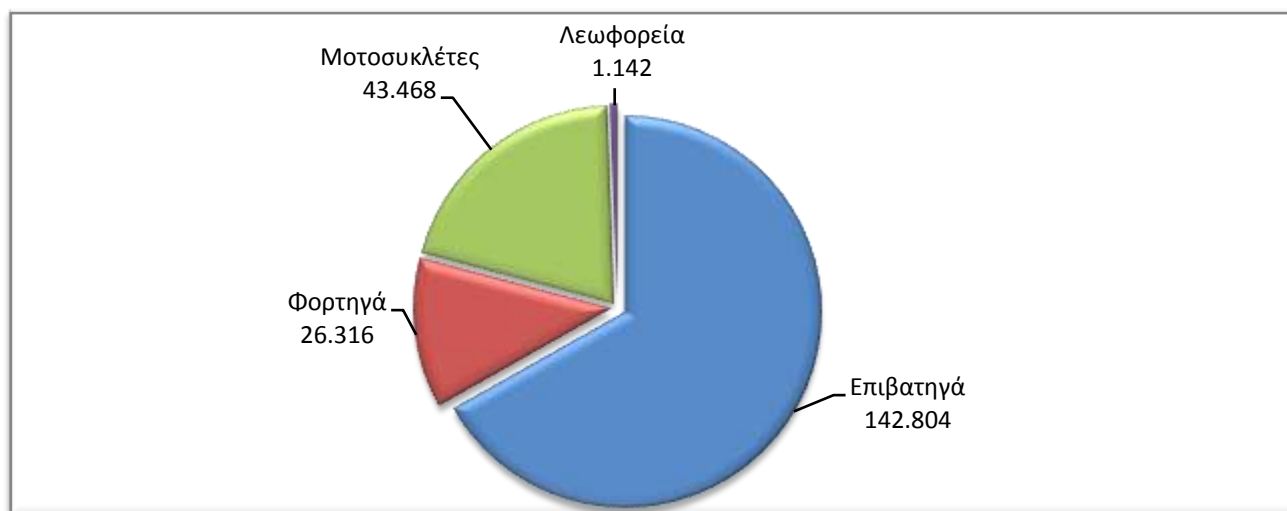
Πίνακας 3. Οχήματα που κυκλοφόρησαν για πρώτη φορά στην Ελλάδα: Ιανουάριος - Οκτώβριος ετών 2019 έως 2021

Κατηγορία οχημάτων	Ιανουάριος - Οκτώβριος									Μεταβολή (%)					
	2019			2020			2021			2020/2019			2021/2020		
	Σύνολο	Καινούργια	Μεταγ/μένα	Σύνολο	Καινούργια	Μεταγ/μένα	Σύνολο	Καινούργια	Μεταγ/μένα	Σύνολο	Καινούργια	Μεταγ/μένα	Σύνολο	Καινούργια	Μεταγ/μένα
Σύνολο Ελλάδος															
Σύνολο οχημάτων	226.244	141.790	84.454	173.355	103.333	70.022	213.730	136.710	77.020	-23,4%	-27,1%	-17,1%	23,3%	32,3%	10,0%
1. Αυτοκίνητα	188.372	107.200	81.172	139.594	72.323	67.271	170.262	97.107	73.155	-25,9%	-32,5%	-17,1%	22,0%	34,3%	8,7%
Επιβατηγά	162.849	99.974	62.875	117.191	66.167	51.024	142.804	87.708	55.096	-28,0%	-33,8%	-18,8%	21,9%	32,6%	8,0%
Λεωφορεία	1.411	331	1.080	1.262	244	1.018	1.142	344	798	-10,6%	-26,3%	-5,7%	-9,5%	41,0%	-21,6%
Φορτηγά	24.112	6.895	17.217	21.141	5.912	15.229	26.316	9.055	17.261	-12,3%	-14,3%	-11,5%	24,5%	53,2%	13,3%
2. Μοτοσυκλέτες > 50 cc	37.872	34.590	3.282	33.761	31.010	2.751	43.468	39.603	3.865	-10,9%	-10,3%	-16,2%	28,8%	27,7%	40,5%
Νομός Αττικής															
Σύνολο οχημάτων	113.245	86.146	27.099	85.554	62.483	23.071	112.050	83.412	28.638	-24,5%	-27,5%	-14,9%	31,0%	33,5%	24,1%
1. Αυτοκίνητα	96.586	70.157	26.429	69.319	46.949	22.370	92.031	64.327	27.704	-28,2%	-33,1%	-15,4%	32,8%	37,0%	23,8%
Επιβατηγά	88.703	66.452	22.251	61.916	43.477	18.439	81.616	58.932	22.684	-30,2%	-34,6%	-17,1%	31,8%	35,5%	23,0%
Λεωφορεία	523	162	361	466	102	364	305	99	206	-10,9%	-37,0%	0,8%	-34,5%	-2,9%	-43,4%
Φορτηγά	7.360	3.543	3.817	6.937	3.370	3.567	10.110	5.296	4.814	-5,7%	-4,9%	-6,5%	45,7%	57,2%	35,0%
2. Μοτοσυκλέτες > 50 cc	16.659	15.989	670	16.235	15.534	701	20.019	19.085	934	-2,5%	-2,8%	4,6%	23,3%	22,9%	33,2%

Γράφημα 6. Σύγκριση Χορήγησης Νέων Αδειών Κυκλοφορίας Οχημάτων : Ιανουάριος – Οκτώβριος ετών 2019 έως 2021



Γράφημα 7. Νέες Εγγραφές Οχημάτων : Ιανουάριος - Οκτώβριος 2021



Πίνακας 4
Πωλήσεις καινούργιων και μεταχειρισμένων επιβατηγών κατά μάρκα:
Οκτώβριος 2021 και Ιανουάριος - Οκτώβριος 2021

Μάρκα	Επιβατηγά			
	Οκτώβριος		Ιανουάριος - Οκτώβριος	
	καινούργια	μεταχειρισμένα	καινούργια	μεταχειρισμένα
ADRIA	-	-	-	1
ADRIA, Sun LIVING, ELIOS	-	-	1	-
ALFA LANCIA	-	-	-	1
ALFA ROMEO	11	72	84	627
ALPINA	-	-	2	-
ALPINE	-	-	-	1
ASTON MARTIN	-	-	-	3
AUDI	302	103	3.000	796
BEACH-BAGGY	-	-	-	1
BENTLEY	-	-	1	4
BMW	272	123	3.692	1.275
BMW,MINI	-	-	-	4
BURSTNE	-	-	-	1
BURSTNERS	-	-	-	1
CADILLAC	-	-	-	1
CAPRON	-	1	2	5
CHEVROLET	-	43	-	440
CHEVROLET, GMC, HOLDEN, DAEWOO	-	-	-	1
CHRYSLER	-	-	-	8
CITROEN	138	201	1.361	1.728
CITROEN / DS	107	12	2.854	33
CORVETTE	-	-	-	1
CUPRA	11	-	72	1
DACIA	96	129	1.745	986
DACIA, RENAULT	-	-	-	1
DAIHATSU	-	4	1	78
DETHLEFFS	-	-	-	11
DODGE	-	-	-	1
DS	17	-	251	5
FERRARI	-	1	-	20
FIAT	279	345	3.017	3.174
FIAT/CHALLENGER	-	-	-	1
FORD	68	384	2.685	4.271
HOBBY	-	-	2	3
HONDA	27	56	295	631
HUMER	-	-	-	1
HYMER	-	-	1	3
HYUNDAI	657	582	7.629	4.988
INFINITI	-	-	-	1
IVECO	-	-	-	1
JAGUAR	1	5	85	66
JEEP	51	11	1.196	165
KIA	281	118	4.199	1.029
KNAUS	-	-	-	1
LADA	-	-	-	6
LAMBORGHINI	-	3	5	12

Πίνακας 4 (συνέχεια)
Πωλήσεις καινούργιων και μεταχειρισμένων επιβατηγών κατά μάρκα:
Οκτώβριος 2021 και Ιανουάριος - Οκτώβριος 2021

Μάρκα	Επιβατηγά			
	Οκτώβριος		Ιανουάριος - Οκτώβριος	
	καινούργια	μεταχειρισμένα	καινούργια	μεταχειρισμένα
LANCIA	-	8	-	101
LAND ROVER	80	35	434	385
LEGACY	-	-	-	1
LEXUS	8	8	113	59
LMC	-	-	-	1
LOTUS	-	-	-	1
MASERATI	1	1	6	6
MAZDA	20	27	354	200
MC LOUIS S.P.A	-	-	-	1
MCLAREN	-	-	-	3
MERCEDES	259	184	3.619	2.062
MERCEDES ¹	-	-	3	-
MG	-	-	-	1
MIA ELECTRIC	-	-	-	1
MINI	114	26	1.490	299
MINI MAFER	-	-	-	1
MITSUBISHI	-	55	157	594
MOBILVETTA DESIGN SpA	-	-	-	1
MORGAN	-	-	2	-
MPM MOTORS	-	-	-	1
NISSAN	236	485	3.317	4.179
NISSAN ¹	-	-	2	-
OPEL	539	423	5.542	4.258
PEUGEOT	631	301	9.179	2.458
PEUGEOT AUTO RIBEIRO	11	-	43	-
PORSCHE	10	24	86	329
PSA AUTOMOBILES	-	-	2	-
QUATTRO	-	-	-	1
RANGE ROVER	-	-	3	15
RC FISKER A/S	-	-	-	1
RENAULT	245	619	2.448	5.085
RIMOR	-	-	-	2
RIMOR, XGO, BLUCAMP, KENTUCKY CAMP, AHORN	-	-	-	1
ROLLER TEAM	-	-	4	2
ROLLS ROYCE	-	-	-	5
SAAB	-	-	-	7
SEA / MOBILVETT	-	1	-	4
SEAT	82	62	1.697	541
SKODA	170	159	2.720	1.238
SMART	6	203	49	1.914
SSANGYONG	-	-	-	6
SUBARU	3	8	28	60
SUZUKI	398	151	4.454	1.450
TESLA	2	2	415	23
TOYOTA	608	658	11.325	6.580

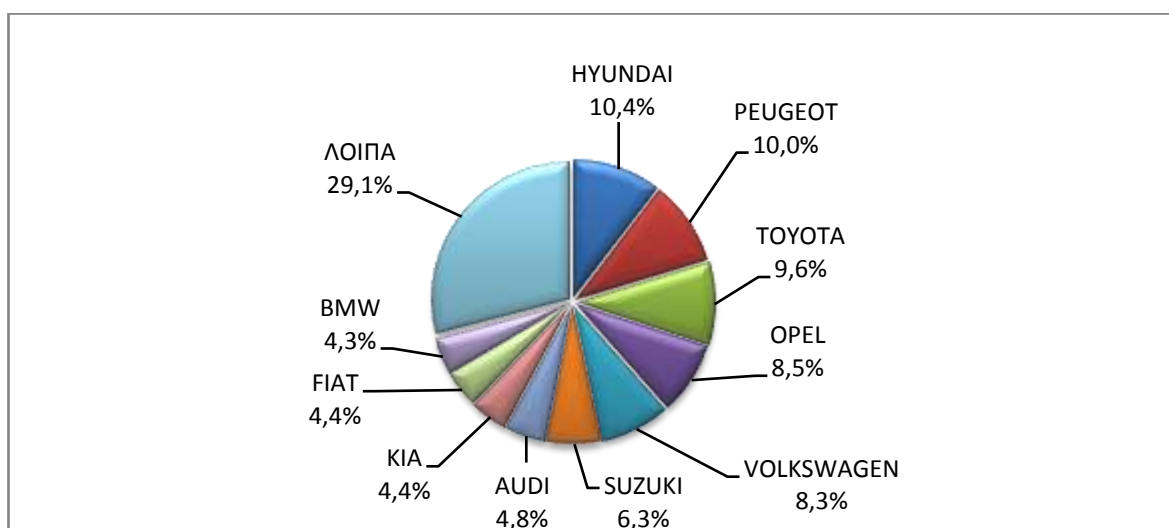
Πίνακας 4 (συνέχεια)
Πωλήσεις καινούργιων και μεταχειρισμένων επιβατηγών κατά μάρκα:
Οκτώβριος 2021 και Ιανουάριος - Οκτώβριος 2021

Μάρκα	Επιβατηγά			
	Οκτώβριος		Ιανουάριος - Οκτώβριος	
	καινούργια	μεταχειρισμένα	καινούργια	μεταχειρισμένα
TRIGANO	-	-	1	6
TRIUMPH	-	-	-	1
VOLKSWAGEN	524	301	6.683	2.647
VOLKSWAGEN ¹	-	-	1	-
VOLVO	66	17	1.350	175
WARTBURG	-	-	-	2
ZHIDOU, ZD	-	-	1	-
ΣΥΝΟΛΟ	6.331	5.951	87.708	55.096

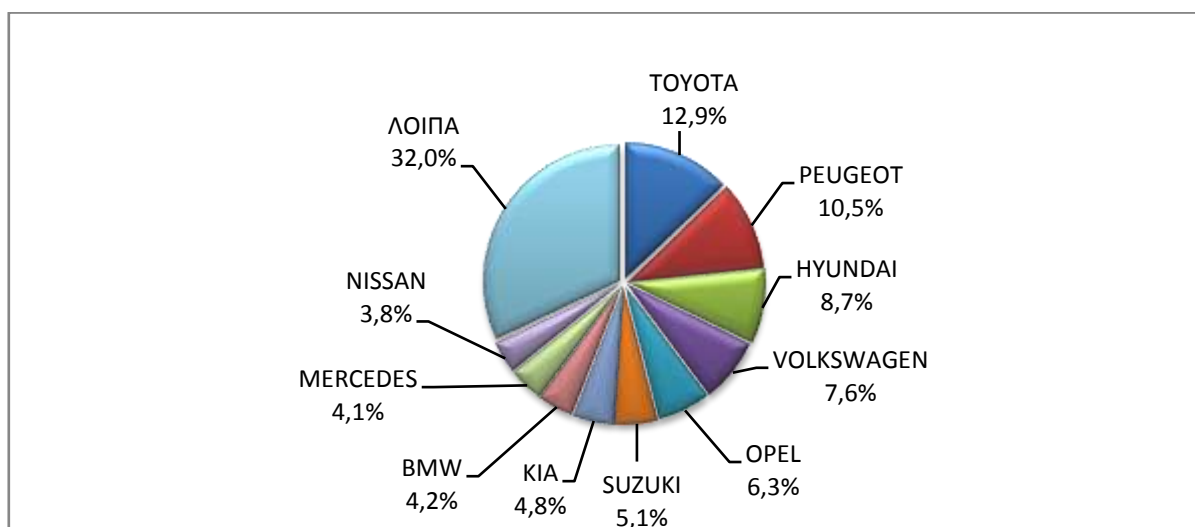
1 : Με κατασκευή 2ου / 3ου σταδίου στην Ελλάδα.

2 : Με κατασκευή 2ου / 3ου σταδίου στο εξωτερικό.

Γράφημα 8. Πωλήσεις καινούργιων επιβατηγών (Οκτώβριος 2021)



Γράφημα 9. Πωλήσεις καινούργιων επιβατηγών (Ιανουάριος - Οκτώβριος 2021)



Πίνακας 5
Πωλήσεις καινούργιων και μεταχειρισμένων φορτηγών κατά μάρκα:
Οκτώβριος 2021 και Ιανουάριος - Οκτώβριος 2021

Μάρκα	Φορτηγά			
	Οκτώβριος		Ιανουάριος - Οκτώβριος	
	καινούργια	μεταχειρισμένα	καινούργια	μεταχειρισμένα
ALFA ROMEO	-	-	-	1
BMW	-	-	-	1
CADILLAC	-	-	-	1
CHEVROLET	-	-	-	2
CHRYSLER	-	-	-	4
CIFA	-	-	2	-
CITROEN	100	49	870	554
CITROEN ¹	-	-	1	-
DACIA	8	2	246	80
DAF	-	32	4	453
DAF ¹	1	1	44	2
DAIHATSU	-	-	-	1
DODGE	-	5	-	12
FCA US LLC	-	-	1	5
FIAT	187	127	1.191	1.774
FIAT DUCATO MAGIRUS ORFANIDIS NIKOLAOS	-	-	1	-
FIAT-IVECO	-	4	-	38
FORD	130	189	1.454	2.193
FORD ¹	3	-	51	1
GINAF	-	-	-	1
GMS	-	-	-	1
GREAT WALL MOTOR	-	-	-	1
HYUNDAI	-	1	-	29
ISUZU	30	8	144	150
IVECO	1	28	21	288
IVECO ¹	7	-	66	-
IVECO ²	-	-	16	2
IVECO MAGIRUS	-	1	-	22
IVECO MAGIRUS ¹	-	-	3	-
IZUZU	-	-	23	7
JEEP	4	-	29	4
KASSBOHRER	-	-	-	1
KIA	-	-	-	5
LAND ROVER	-	1	-	12
LEYLAND	-	-	-	1
MAGIRUS	-	1	-	2
MAHINDRA	-	-	-	1
MAN	-	65	3	831
MAN ¹	1	-	39	1
MAXUS , LDV	2	1	4	6
MAZDA	-	3	-	64
MERCEDES	19	338	440	4.195
MERCEDES ¹	8	-	92	7

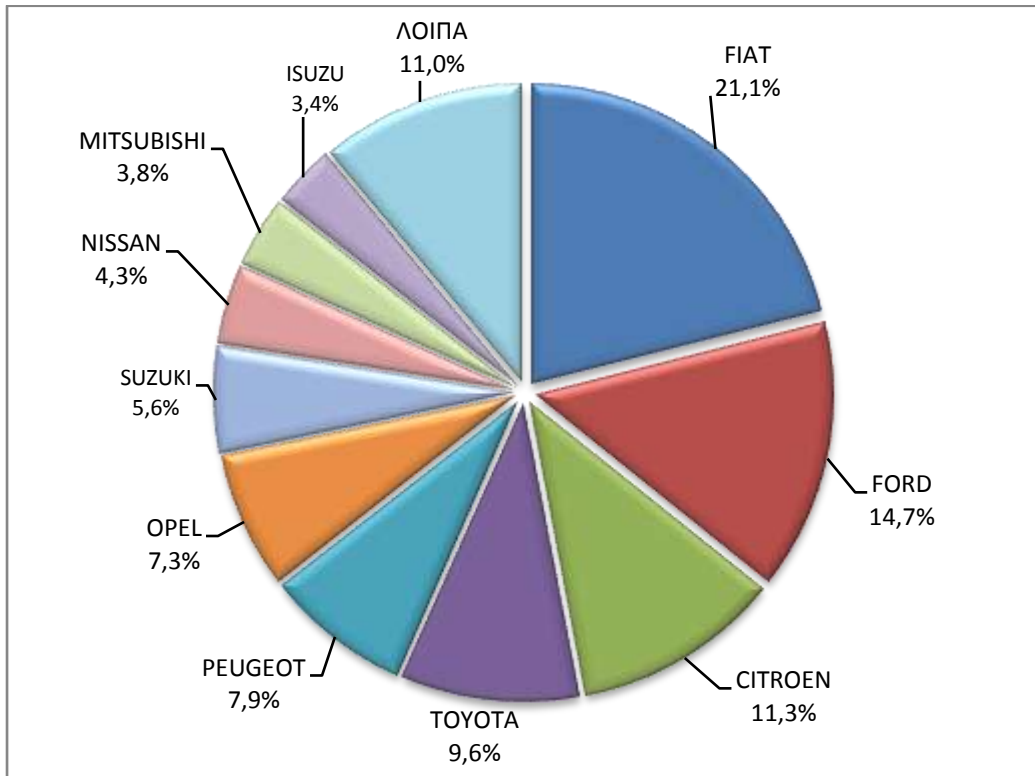
Πίνακας 5 (συνέχεια)
Πωλήσεις καινούργιων και μεταχειρισμένων φορτηγών κατά μάρκα:
Οκτώβριος 2021 και Ιανουάριος - Οκτώβριος 2021

Μάρκα	Φορτηγά			
	Οκτώβριος		Ιανουάριος - Οκτώβριος	
	καινούργια	μεταχειρισμένα	καινούργια	μεταχειρισμένα
MERCEDES ²	-	-	-	4
MITSUBISHI	34	40	228	377
MITSUBISHI ¹	1	-	43	2
MOSCHOU CRANE	-	-	-	1
NISSAN	38	50	792	635
OAF	-	-	-	2
OPEL	65	60	399	670
PEUGEOT	70	55	1.037	565
PFAU	-	3	-	5
PIAGGIO	2	2	22	22
PIAGGIO ¹	-	-	8	-
PIAGGIO ²	-	-	1	-
RELIANT	-	-	-	1
RENAULT	7	116	50	1.153
SAXAS	-	-	-	1
SCANIA	1	51	10	677
SCANIA ¹	1	-	4	-
SEAT	-	1	-	5
SKODA	-	4	-	27
SSANGYONG	-	1	-	4
STEVENS	-	-	-	1
STEYER	-	-	-	2
SUZUKI	50	-	230	4
TOYOTA	85	30	1.138	428
VOLKSWAGEN	28	70	281	759
VOLKSWAGEN ¹	-	-	2	-
VOLVO	4	90	34	1.163
VOLVO ¹	-	-	31	-
ΣΥΝΟΛΟ	887	1.429	9.055	17.261

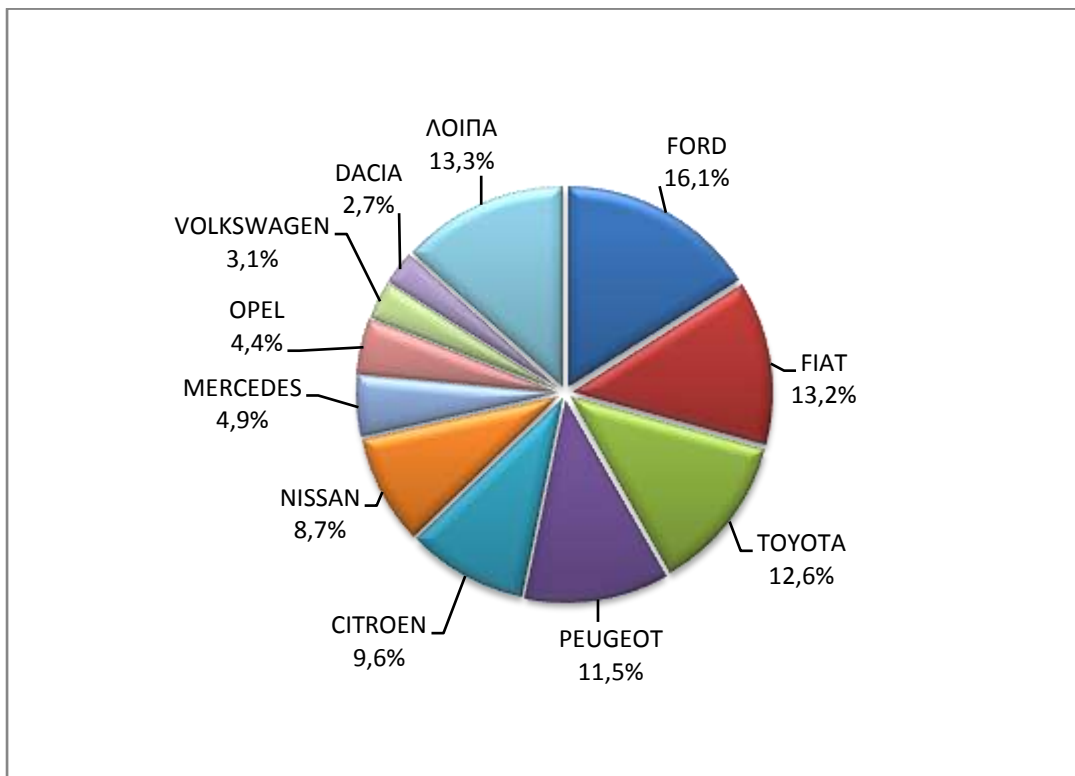
1 : Με κατασκευή 2ου / 3ου σταδίου στην Ελλάδα.

2 : Με κατασκευή 2ου / 3ου σταδίου στο εξωτερικό.

Γράφημα 10. Πωλήσεις καινούργιων φορτηγών (Οκτώβριος 2021)



Γράφημα 11. Πωλήσεις καινούργιων φορτηγών (Ιανουάριος - Οκτώβριος 2021)



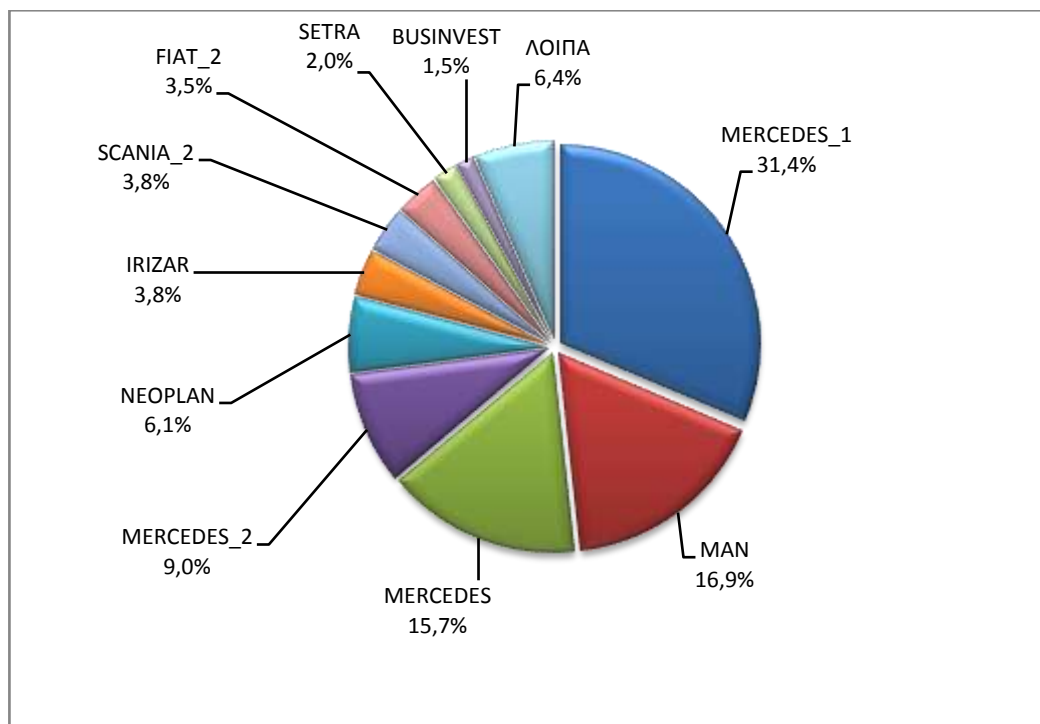
Πίνακας 6
Πωλήσεις καινούργιων και μεταχειρισμένων λεωφορείων κατά μάρκα:
Οκτώβριος 2021 και Ιανουάριος - Οκτώβριος 2021

Μάρκα	Λεωφορεία			
	Οκτώβριος		Ιανουάριος - Οκτώβριος	
	καινούργια	μεταχειρισμένα	καινούργια	μεταχειρισμένα
BOVA	-	2	-	39
BUSINVEST	-	-	5	-
EVOBUS	-	-	-	5
FIAT ²	1	-	12	-
FORD	1	6	5	32
HEULIEZ BUS	-	-	-	1
IRISBUS	-	-	-	5
IRIZAR	1	1	13	1
ISUZU	-	-	1	-
ISUZU, AOS, GLOBUS	-	-	3	-
IVECO	-	-	3	6
IVECOBUS, KAROSA, IRISBUS, IVECO, HEULIEZ BUS, IKARUS	-	-	1	-
JONCKHEERE	-	-	-	1
MAN	4	3	58	48
MAN ²	-	-	-	1
MAN/NEOPLAN	-	-	1	1
MERCEDES	8	39	54	475
MERCEDES ¹	9	-	108	3
MERCEDES ²	1	6	31	12
MERCUS	-	-	-	3
NEOPLAN	2	2	21	13
OPEL	-	1	-	1
OTOKAR	-	1	-	2
RENAULT	-	-	-	2
SCANIA	-	-	-	5
SCANIA ²	1	-	13	-
SETRA	4	2	7	57
SOLARIS	-	-	-	31
TEMSA	-	2	3	17
TURKKAR	-	-	-	2
VAN HOOL	-	1	-	6
VDL	-	-	1	-
VOLKSWAGEN	-	1	-	3
VOLKSWAGEN ²	-	-	2	-
VOLVO	-	-	-	23
VOLVO IRIZAR	-	-	2	-
XIAMEN KING LONG	-	1	-	3
ΣΥΝΟΛΟ	32	68	344	798

1 : Με κατασκευή 2ου / 3ου σταδίου στην Ελλάδα.

2 : Με κατασκευή 2ου / 3ου σταδίου στο εξωτερικό.

Γράφημα 12. Πωλήσεις καινούργιων λεωφορείων (Ιανουάριος - Οκτώβριος 2021)



Πίνακας 7

**Πωλήσεις καινούργιων και μεταχειρισμένων μοτοσυκλετών κατά μάρκα ή εργοστάσιο κατασκευής:
Οκτώβριος 2021 και Ιανουάριος - Οκτώβριος 2021**

Μάρκα	Μοτοσυκλέτες			
	Οκτώβριος		Ιανουάριος - Οκτώβριος	
	καινούργιες	μεταχειρισμένες	καινούργιες	μεταχειρισμένες
ADIVA	-	-	-	1
AEON MOTOR	-	-	1	-
AGRATI GARELLI	-	-	-	1
AGUSTA MV	-	-	-	1
APRILIA	4	7	36	77
APRILIA, DERBI, GILERA di Piaggio & C. S.p.A.	-	-	2	-
ARCTIC CAT ή MASSEY FERGUSON	-	-	-	3
ASKOLL	-	-	-	1
BAJAJ	3	-	31	1
BASHAN	-	-	2	1
BASHAN, AMGroup, AMGroup Bike, DON, RBIS, WORKER BEAR, Nomik ATV 2, APACHI, ISILDAR	1	-	10	-
BENELLI	23	3	306	9
BENZHOU	-	-	-	2
BETA	8	1	78	12
BMW	47	23	729	190
BODO, BAODAO, XINLEI	-	-	1	-
BOMBARDIER RECREATIONAL PRODUCTS ING (BRP)	-	1	6	7
BOOM	-	-	-	1
BRIXTON	20	-	100	-
BUELL	-	-	-	1
CACE	-	-	1	-

Πίνακας 7 (συνέχεια)

Πωλήσεις καινούργιων και μεταχειρισμένων μοτοσυκλετών κατά μάρκα ή εργοστάσιο κατασκευής:
Οκτώβριος 2021 και Ιανουάριος - Οκτώβριος 2021

Μάρκα	Μοτοσυκλέτες			
	Οκτώβριος		Ιανουάριος - Οκτώβριος	
	καινούργιες	μεταχειρισμένες	καινούργιες	μεταχειρισμένες
CENNTRO, PLANTE, Magnum-courb, GAT, GFI, TREELETRIK, lsmart, Tropos motors	-	-	1	-
CFMOTO	46	-	656	8
CFMOTO, GOES	-	-	151	-
CHANGZHOU KWANG	-	1	-	2
CHONGQING	-	-	-	1
CITROEN	-	-	-	1
DAELIM	1	-	8	3
DAYANG, DAYTONA MOTORS, NIPPONIA, DOCKER, WAYEL, SUMCO, VEEROAD, CETUR, RUTEC	18	1	55	2
DAYANG, DAYTONA MOTORS, NIPPONIA, KUBA	-	-	111	1
DAYANG, DAYTONA MOTORS, NIPPONIA, KUBA, VEEROAD, SUMCO, CETUR, RUTEC	42	-	729	-
DAYANG, DAYTONA MOTORS, NIPPONIA, SALCANO	1	-	547	3
DAYANG, DAYTONA MOTORS, NIPPONIA, VEEROAD	223	1	2.167	10
DAYANG, DAYTONA MOTORS, NIPPONIA, VEEROAD, DOCKER	1	-	304	1
DAYANG, ECOCREMO, ECOOTER, ECOOTOR, AGM, ORCAL, SUMCO	4	-	25	-
DAYANG, NIPPONIA, DAYTONA MOTORS, VEEROAD, SUMCO, DOCKER, MH MOTORCYCLES	3	1	17	1
DERBI	-	-	-	2
DUCATI	13	4	163	56
EAGLE	-	-	1	-
ECCITY MOTORCYCLES	-	-	1	-
EFUN, PULSE, ZAP	-	-	2	-
EFUN, ZAP	4	-	31	-
EMBUGGY, VINTAGE, EVANGEL	-	-	19	-
E-TON	-	-	-	1
EUROMOTORS	-	-	1	-
EVA, EMBUGGY, VINTAGE, EVANGEL	-	-	4	3
FANTIC MOTOR	3	-	6	-
FD MOTORS, FASPIDER	2	-	17	-
FD MOTORS, FASPIDER, Daytona Motors, EVO Motors, Veeroad	6	-	46	-
FD MOTORS, FASPIDER, DAYTONA MOTORS, NIPPONIA, QUANTYA	1	-	24	-
FULU, LICI, DEKONG	-	-	1	-
G.B.M. SPA	-	-	-	1
GAIA, SATURN, LTO ORION	-	-	2	-
GASGAS	2	-	9	2
GENERIC, QJIANG	-	-	-	1
GENERIC, EXPLORER, MALANCA, KSR Moto Austria, Motron Motorrad	3	-	6	-
GILERA	-	-	-	6
GILERA, PIAGGIO	-	-	-	2
GOLDEN LION, SAKURA, ARTISAN, ETALIAN, E-mio, Fauro, Kito, Varaneo, Viverra	1	-	4	-
GOVECS	-	-	-	1
HAN, SKZ, XINRI, GBF, SYMEX, TAKADO, ENEWAY	-	-	1	-

Πίνακας 7 (συνέχεια)

Πωλήσεις καινούργιων και μεταχειρισμένων μοτοσυκλετών κατά μάρκα ή εργοστάσιο κατασκευής:
Οκτώβριος 2021 και Ιανουάριος - Οκτώβριος 2021

Μάρκα	Μοτοσυκλέτες			
	Οκτώβριος		Ιανουάριος - Οκτώβριος	
	καινούργιες	μεταχειρισμένες	καινούργιες	μεταχειρισμένες
HANWAY, MASAI, JUNAK, Motorini, STMAX, ROMET, CLS, ROMET MOTORS, GEMINI, RIVERO	-	-	27	-
HAOJIAN, ZONTES, TAYO, Sharpon, IFINO, KIDEN, ZHONGYU, CUBTOM, DIYUN, NAMIN, TIM DERVI, VUKA, THUMP, RIPPER	-	-	1	-
HARLEY DAVIDSON	-	5	15	83
HESHAN GOUJI NANLIAN MOTORCYCLE INDUSTRY, ORCAL, AJS, HERALD MOTOR COMPANY, MACBOR, MOTOBİ	-	-	12	-
HONDA	522	65	5.221	732
HOOOON, PICKMAN	-	-	1	-
HORWIN	1	-	10	-
HRD	-	-	-	1
HSUN, HISUN, APACHI, Mx, MASAI, HYTRACK, TRAPPER, PUMAREX, GEON, ASYAMOTOR, DAYTONA MOTORS, KRAL	-	-	38	-
HUONIAO, DH.HAOTIAN, MOTORINI, PEGASUS, MASH	-	-	5	-
HUSABERG	-	-	-	7
HUSQVARNA	11	3	106	32
HYOSUNG	-	1	2	1
HYOSUNG , S&T KANUNI	1	-	1	-
HYOSUNG MOTORS	-	-	-	1
IANYING, TYM, XINBEN, TEYIN, RIYA, ONGYUNDA, SANBEN, ALFA, Senzo, La Souris, TCB, KENTOYA	5	-	31	-
INDIAN MOTORCYCLE	2	-	29	-
JIALING	-	-	-	1
JIAYUAN	3	-	37	-
JINCHENG	-	-	1	-
JINLANG, ZUNDAPP, XHODNA, APGmoto, COLIBRI, RAZORY, VIARELLI, SUMCO, FLEX TECH, IVA, TNT moto	-	-	1	-
JINLING	-	-	-	1
JINMA, RUNHORSE, FARAD, hopster, DuroCar, ClimaCar, C ROYANCE AUTOMOTIVE, E-cars Malta, EVROM, GECO, GUTZY	-	-	3	-
KAWASAKI	4	4	140	71
KTM	32	14	373	156
KUMPAN ELECTRIC	-	-	1	-
KWANG YANG	-	2	-	12
KYMCO	139	47	2.273	493
LAMBRETTA	3	-	27	-
LEXMOTO	-	-	-	1
LIFAN, HONLEI, SKYGO, BISAN-LIFAN	1	-	15	-
Lingzhida, LINZDA, LINDN, LINYI, LONGMAO, NLIGHT	2	-	19	-
LINHAI, KUBA, ONLINE, LHY	-	-	12	3
LINHAI, LHY, KUBA, HYTRACK	-	-	-	2
LINHAI, SINNIS	-	-	5	-
LML	-	-	-	2
LMP SAS DI LAVE	-	-	-	1

Πίνακας 7 (συνέχεια)

Πωλήσεις καινούργιων και μεταχειρισμένων μοτοσυκλετών κατά μάρκα ή εργοστάσιο κατασκευής:
Οκτώβριος 2021 και Ιανουάριος - Οκτώβριος 2021

Μάρκα	Μοτοσυκλέτες			
	Οκτώβριος		Ιανουάριος - Οκτώβριος	
	καινούργιες	μεταχειρισμένες	καινούργιες	μεταχειρισμένες
LONCIN, KUBA, RKS, ITALIKA, SUNRACE, SKY, MALAGUTI, SUPERBIKE, ROCKET, NOVELBAT, TIGERMOTO, GREEN, TRIDIAMOND	2	-	161	1
LONCIN, X-GEAR	-	-	1	-
LONCIN,VOGE,KUBA,RKS ,ITALIKA,SUNRACE,SKY,MALAGUTI,SUPERBIKE,ROCKET, NOVELBAT,TIGREMOTO,GREEN	6	-	56	-
LONGJIA, ITALJET, ORCAL, BEELINE	-	-	31	2
LONGJIA, ITALJET, ORCAL, BEELINE, ROMET MOTORS, GEMINI, LEXMOTO, JAHANRO, VGA, DAYTONA MOTORS	-	-	6	-
LONGJIA, lexmoto, Gemini, MH Motorcycles, MONDIAL, Jahanro, UM, ORCAL, VGA, NECO, ALFASCOOTERS, ROMET MOTORS	-	-	10	-
LONGJIA, ORCAL, NECO	15	-	100	-
LONGJIA, ORCAL, NECO, VGA, Gemini	1	-	11	-
LONGJIA, ORCAL, TNT MOTOR, BEELINE, VGA, ITALJET, GEMINI, lexmoto, Jahanro, italo, NECO	1	-	56	1
LVNENG	1	-	3	-
MACBOR,RVM,COLOVE,ORCAL,DAYTONA MOTORS,ZF-KY, Lexmoto,OVER BIKES,YUKI, AJS	34	-	34	-
MALAGUTI	-	1	-	15
MBK	-	-	-	6
MEGELLI	-	-	-	1
MELEX	1	-	15	-
MG MOTO	-	-	10	-
MGK HM	73	-	2.060	7
MINSK, ZONGSHEN, IRIBIS, MONDIAL, LEXMOTO, JUNAK, HONLEY, OVERBIKES	-	-	2	-
MODENAS	-	-	1	-
MONDIAL, PELPI INTERNATIONAL	-	-	20	-
MONTESA	-	-	1	-
MORGAN MOTOR CO	-	-	-	1
MOTO GUZZI	4	1	51	4
MOTO MORINI	-	-	-	1
MOTO S.P.A	-	-	6	-
MOTRON MOTORRAD, ZONGSHEN	1	-	4	-
MV AGUSTA	1	-	7	5
NIPPONIA	-	-	-	1
NIU, NUUV	9	-	65	-
NOUN ELECTRIC	-	-	1	-
OPAI	-	-	1	-
PEUGEOT	2	-	177	30
PIAGGIO	592	31	6.942	468
PIONEER, LEXMOTO, PULSE,BULLIT, HERALD, WOTTAN, EURO MOTORS, VERVEMOTO, SP BIKE, EXPLORER, RIDE	-	-	2	-
POLARIS	-	-	60	3
QINGQI, CLEVELAND, CYCLEWERKS ACE, CLEVELAND ACE, CLEVELAND CYCLEWERKS ACE DELUXE	-	-	1	-
QINGQI, KADIRGA	-	-	1	-

Πίνακας 7 (συνέχεια)

Πωλήσεις καινούργιων και μεταχειρισμένων μοτοσυκλετών κατά μάρκα ή εργοστάσιο κατασκευής:
Οκτώβριος 2021 και Ιανουάριος - Οκτώβριος 2021

Μάρκα	Μοτοσυκλέτες			
	Οκτώβριος		Ιανουάριος - Οκτώβριος	
	καινούργιες	μεταχειρισμένες	καινούργιες	μεταχειρισμένες
QINGQI, MASH, MUTT, SINNIS, YUKI, DAYTONA MOTORS	-	-	1	-
QINGQI, YUKI, KARCHER, DAYTONA, SINNIS, KREIDLER	1	-	1	-
QJ , QJIANG, KEEWAY, LEONE	2	-	4	1
QJ, QJIANG, KEEWAY, LEONE, KUBA, RKS, BENELLI, VENGO	2	-	31	-
QJ, QJIANG, KEEWAY, LEONE, KUBA, RKS, TELL, EMPIRE KEEWAY, BENELLI, VENGO	2	-	56	1
QJ, QJIANG, KEEWAY, LEONE, KUBA, RKS, tell, VENGO	6	-	21	-
QJ, QJIANG, KEEWAY, LEONE, RKS, BENELLI, EMPIRE KEEWAY, KUBA	2	-	158	-
QJ, QJIANG, KEEWAY, LEONE, tell, KUBA, RKS, BENELLI, VENGO	-	-	11	-
QUADDY	-	-	-	1
QUADRO, QUADRO VEHICLES	-	-	3	1
REDMOTO	-	-	3	-
RENAULT	-	3	-	4
RENLI	-	-	1	-
REX	-	-	-	1
ROTOM, RACER	-	-	1	-
ROYAL ENFIELD	2	-	34	2
Royalloy, Royal Alloy, RA, SCOMADI, VALENTINO, VALENTINO MOTORI	-	-	14	-
RVM, MACBOR, COLOVE, ORCAL, DAYTONA MOTORS	-	-	8	-
SAKURA, GOLDEN LION, ARTISAN, Fauro, ETALIAN, Viverra, Varaneo, Kito, E-mio	4	-	32	-
SAKURA, GOLDEN LION, ARTISAN, Fauro, ETALIAN, Viverra, Varaneo, Kito, E-mio, velca, E.F.O	8	-	27	-
SAKURA, GOLDENLION, E.F.O., Fauro, Viverra, Nitrox, STRELLA City, Artisan	-	-	25	-
SAN YANG	-	-	-	14
SCUTUM, ETRIX, SILENCE	-	-	11	-
SEGWAY	3	-	60	-
SENKE, SENKO, SENKI, SENKY, HALI, JIETOUBAWANG, NANLIAN, XINHALI, PGO, SENKE. HALI	-	-	1	-
SHANYANG, ATLAS PANTHER, YAMAZUKI MOTO, MOTORKING, Hirlee, XB	4	-	43	-
SHARE'NGO, ZHIDOU	3	-	4	1
SHENGWO NEW ENERGY, YUKI	1	-	42	-
SHERCO	2	2	15	15
SHINERAY	-	-	1	-
SHINERAY, MONDIAL, DAYTONA MOTORS, WK, ROMET MOTORS, MASH, M1NSK, WK BIKES	-	-	-	1
SHINERAY, SWM	1	-	1	-
SILENCE, SCUTUM, ETRIX	17	-	99	-
SKYTEAM	-	-	-	1
SKYTEAM, SACIN, CSR, METALCO, SOKUDO, BAZUKA, MINICO, MOTOSBASI, MOTOS BORDOY, SUMKO, ROXON, MONKEY BIKES	1	-	32	-
STANDARD MOTOR	-	-	-	1

Πίνακας 7 (συνέχεια)

Πωλήσεις καινούργιων και μεταχειρισμένων μοτοσυκλετών κατά μάρκα ή εργοστάσιο κατασκευής:
Οκτώβριος 2021 και Ιανουάριος - Οκτώβριος 2021

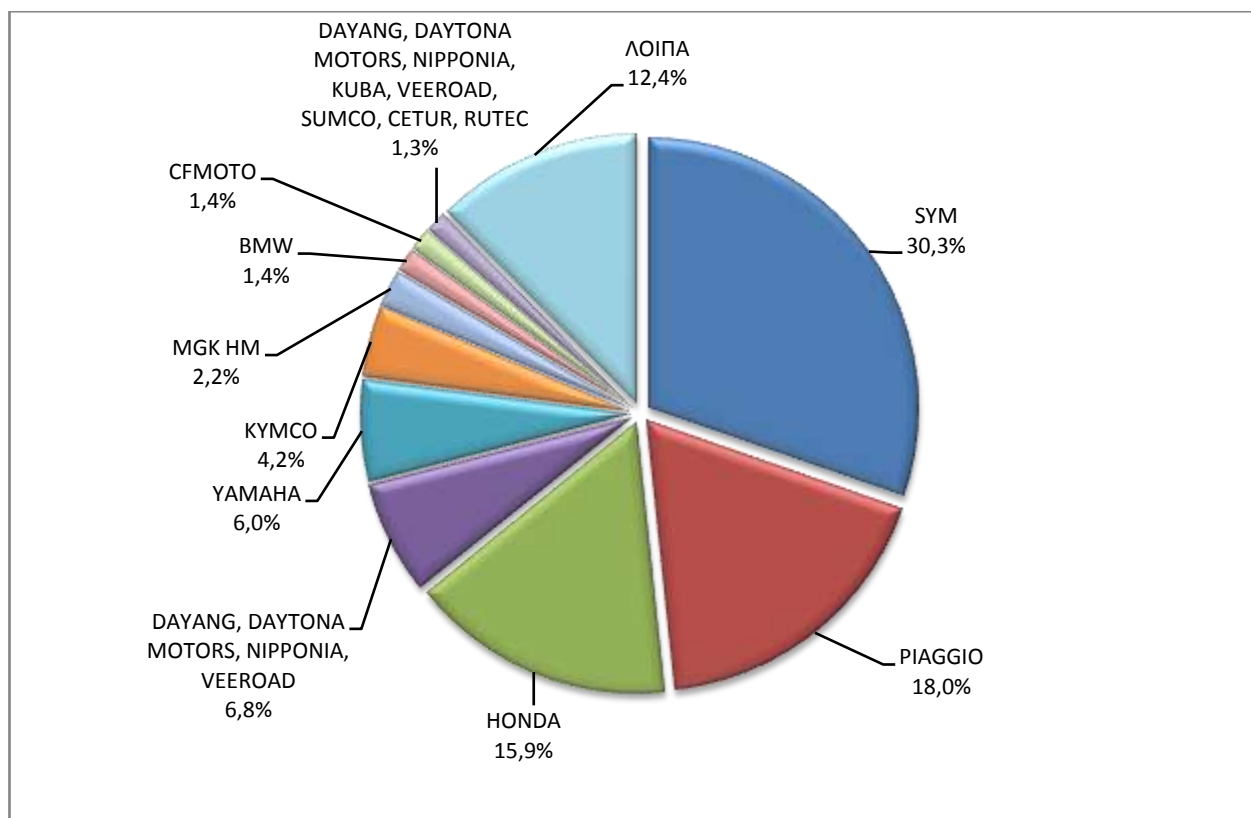
Μάρκα	Μοτοσυκλέτες			
	Οκτώβριος		Ιανουάριος - Οκτώβριος	
	καινούργιες	μεταχειρισμένες	καινούργιες	μεταχειρισμένες
SUZUKI	28	19	296	191
SWM	-	-	3	-
SYM	996	10	8.637	172
TAOTAO, VOM, LUUKO, TOROS, ZIPP	-	-	-	1
TARO, JUNAK, BARTON MOTORS ,ORCAL, Lexmoto	-	-	30	-
TARO, JUNAK, BARTON MOTORS, ORCAL, Lexmoto, MITT, NECO, WOTTAN, MAGPOWER, ADAMOTO, MAXON, MAX-ON	1	-	12	1
TAYO, HAOJIANG, ZHONGYU, THUMP, THUMPSTAR, KIDEN, ZONTES, Junak	-	-	68	-
TAYO, HAOJIANG, ZHONGYU, THUMP, THUMPSTAR, KIDEN, ZONTES, Junak, SENKE, TANNY, TYAN, ROMET	15	1	258	2
TAYO, HAOJIANG, ZHONGYU, THUMP, THUMPSTAR, KIDEN, ZONTES, Junak, SENKE, TANNY, TYAN, ROMET, ROMET MOTORS	3	-	111	-
TAYO, HAOJIANG, ZHONGYU, THUMP, THUMPSTAR, KIDEN, ZONTES, Junak, SENKE, TANNY, TYAN, ROMET, ROMET MOTORS, ROUTER	1	-	22	-
TGB	-	-	-	2
TIANYING, RIYA, HONGYUNDA, TYM, HONLING	-	-	21	-
TIANYING, RIYA, HONGYUNDA, TYM, HONLING, TAMCO, ALISON, DMK MOTORS, WLIE, LEEWAY, WLXQ, AP Gmoto, ALFA	-	-	11	-
TM RACING	-	-	2	-
TRIUMPH	9	2	169	21
VMOTO-SOCO, E-MAX, VMOTO, SUPER SOCO	4	-	39	1
VOLTA, VTA, REVOLT	1	-	5	-
WANGYE, SANBEN, UM, MONDIAL, KENOS, SUPERBYKE, IRBIS, MDC, MISTRAL, STREET ELEGANCE	-	-	-	2
WONJAN, SAMADA	1	-	3	-
XEV, X, XEV YOYO	-	-	2	-
XGJAO, YUAN , SKYJET, KAISAR	-	-	1	-
XGJAO, ZIPP, TOROS, ROMET, ROMET MOTORS, ROUTER, VEEROAD, DAYTONA MOTORS, GEMINI, MH MOTORCYCLES, MTG MOTORS	3	-	60	-
XIAMEN XIASHING	-	-	-	2
XINRI, SUNRA ,APACHI, ISILDAR, ISILDAR APACHI, Wayscral, KRAL	-	-	39	-
XINYANG	-	-	2	-
YAMAHA	198	58	4.109	850
YAMAHA, MBK	-	-	46	6
YASAN MOTOR, Kito	1	-	4	-
YINGANG, BENYI, ROMET MOTORS, YUKI, ROUTER, MOTORAN, DAYTONA MOTORS, M1NSK, HAMACHI, KUBA, MONDIAL	5	-	49	-
YINXIANG, KENBO, VENOM, CHEETA, ZIPP, NEMO, FEKON, ANATOLIA, CANBO	-	-	5	1
YINXIANG, MONDIAL, GEMINI, TCB	5	-	15	-
ZERO MOTORCYCLES	1	-	2	1
Zhidou, SHARE'NGO, ZD	-	-	-	2

Πίνακας 7 (συνέχεια)

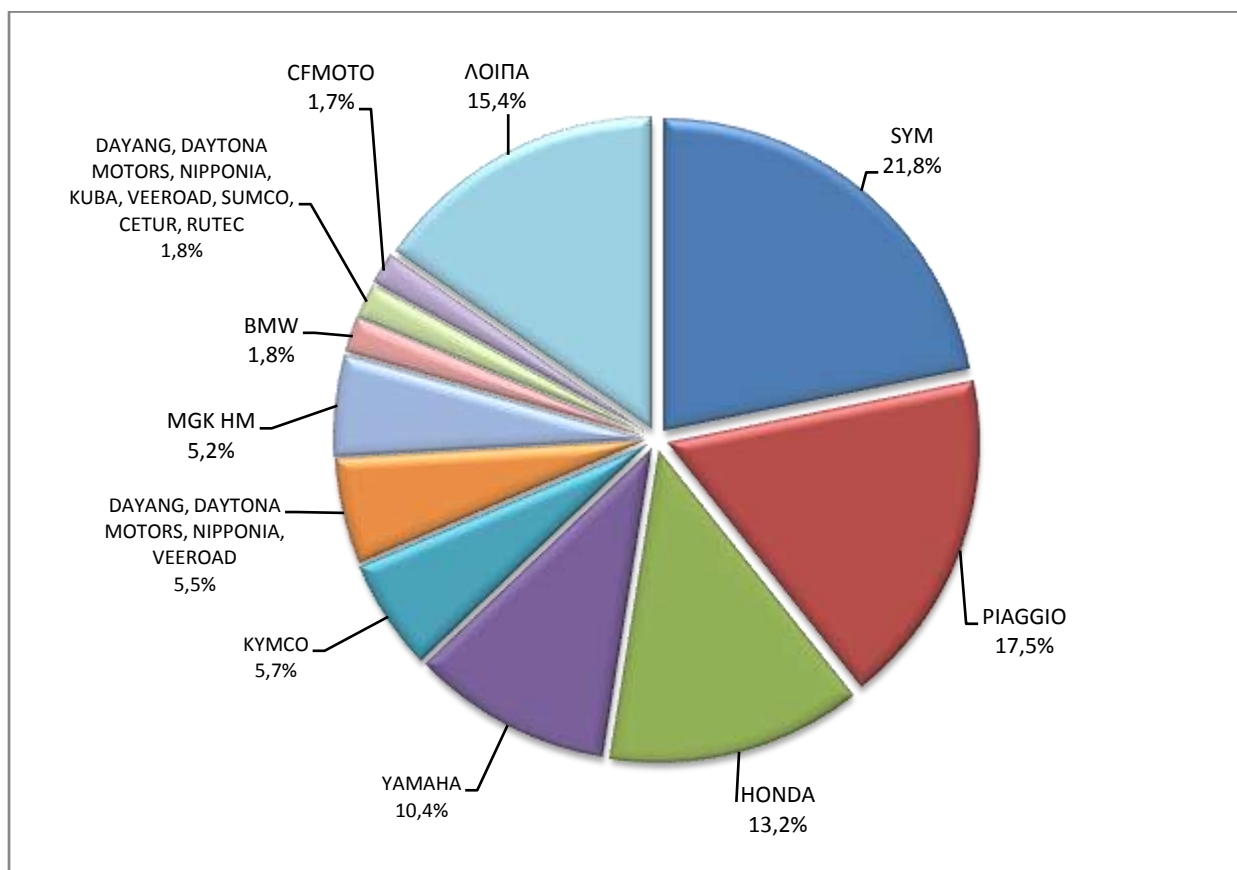
Πωλήσεις καινούργιων και μεταχειρισμένων μοτοσυκλετών κατά μάρκα ή εργοστάσιο κατασκευής:
Οκτώβριος 2021 και Ιανουάριος - Οκτώβριος 2021

Μάρκα	Μοτοσυκλέτες			
	Οκτώβριος		Ιανουάριος - Οκτώβριος	
	καινούργιες	μεταχειρισμένες	καινούργιες	μεταχειρισμένες
ZHONGNENG, ASYA, DADO, ZNEN, BARON	-	-	-	1
ZHONGNENG, ZNEN, AGM, AJS, YUKI, COLIBRI, EUROCKA, BTC, NOVA MOTORS, LEXMOTO, Actionbikes Motors	-	-	40	-
ZHONGNENG, ZNEN, AGM, AJS, YUKI, COLIBRI, EUROCKA, BTC, NOVA MOTORS, LEXMOTO	1	-	53	-
ZHONGNENG, ZNEN, AGM, BTC, CLS, COLIBRI, DAYTONA MOTORS, DERRACE, DOCKER	-	-	3	-
ZONGSHEN	-	-	9	2
ZONGSHEN, ZIP STAR, Lexmoto, ICONE, VORTEX, M1NSK, MACBOR, MONDIAL, ROMET MOTORS, SINNIS, SPARKSTER, OVER BIKES	1	-	18	-
ZONGSHEN, ZIP STAR, ZEALSUN, RYMCO	2	-	2	-
ZONGSHEN, ZIPSTAR, ZEALSUN, KENTO	-	-	3	1
ΣΥΝΟΛΟ	3.286	312	39.603	3.865

Γράφημα 13. Πωλήσεις καινούργιων μοτοσυκλετών (Οκτώβριος 2021)



Γράφημα 14. Πωλήσεις καινούργιων μοτοσυκλετών (Ιανουάριος - Οκτώβριος 2021)



ΕΠΕΞΗΓΗΜΑΤΙΚΕΣ ΣΗΜΕΙΩΣΕΙΣ

Έρευνα Χορήγησης Αδειών Κυκλοφορίας Οχημάτων	<p>Η Έρευνα των οχημάτων είναι απογραφική. Τα στοιχεία εμφανίζουν τη μάρκα, το είδος και το καινούργιο ή μεταχειρισμένο του οχήματος σε επίπεδο Χώρας. Από τα στοιχεία της Έρευνας εξαιρούνται τα οχήματα που κινούνται επάνω σε τροχιές, τα ηλεκτροκίνητα με κεραιές λεωφορεία (τρόλλεϊ), οι γεωργικοί ελκυστήρες και τα γεωργικά μηχανήματα. Δεν περιλαμβάνονται στους πίνακες του Δελτίου Τύπου τα οχήματα Ενόπλων Δυνάμεων, Σωμάτων Ασφαλείας, Πυροσβεστικής Υπηρεσίας, Κρατικών Υπηρεσιών, Διπλωματικού Σώματος, Ξένων Αποστολών, Αναπήρων Πολέμου, καθώς επίσης και τα δίκυκλα τα οποία έχουν κυβισμό κάτω από 50 cc.</p>
Νομικό πλαίσιο	N. 3832/2010
Περίοδος Αναφοράς	Οκτώβριος 2021
Κάλυψη	Για την εξαγωγή των μηνιαίων στοιχείων χρησιμοποιήθηκε το Μητρώο του Υπουργείου Υποδομών, Μεταφορών και Δικτύων, το οποίο περιέχει όλες τις μηνιαίες μεταβολές στις άδειες ταξινόμησης Οχημάτων στη Χώρα.
Ορισμοί	<p>Αυτοκίνητο όχημα είναι κάθε όχημα, ανεξάρτητα από τον αριθμό των τροχών, που κινείται με μηχανή και προορίζεται να μεταφέρει πρόσωπα ή πράγματα ή και τα δύο μαζί, ευρισκόμενα είτε πάνω στο ίδιο όχημα, είτε σε ρυμουλκούμενο που κινείται από το πρώτο.</p> <p>Καινούργιο όχημα χαρακτηρίζεται αυτό που ταξινομείται για πρώτη φορά μέσα στο μήνα στην Ελλάδα και δεν έχει κυκλοφορήσει σε άλλη χώρα.</p> <p>Μεταχειρισμένο χαρακτηρίζεται αυτό που ταξινομείται για πρώτη φορά στην χώρα και έχει εισαχθεί ως μεταχειρισμένο από το εξωτερικό.</p> <p>Αυτοκίνητο επιβατηγό προοριζόμενο για τη μεταφορά κυρίως προσώπων αυτοκίνητο όχημα, 9 κατ' ανώτατο όριο θέσεων μαζί με τη θέση του οδηγού.</p> <p>Αυτοκίνητο λεωφορείο: Το αυτοκίνητο όχημα που προορίζεται κυρίως για τη μεταφορά προσώπων 10 και άνω θέσεων, συμπεριλαμβανομένης και της θέσης του οδηγού. Στους πίνακες του Δελτίου Τύπου στην κατηγορία αυτή επιπλέον προσμετρώνται τα αρθρωτά Λεωφορεία.</p> <p>Αυτοκίνητο φορτηγό: Το αυτοκίνητο όχημα που προορίζεται κυρίως για τη μεταφορά πραγμάτων. Στους πίνακες του Δελτίου Τύπου στην κατηγορία αυτή επιπλέον προσμετρώνται οι τράκτορες, τα ρυμουλκά φορτηγά, οι τράκτορες με επικαθήμενο (αρθρωτό όχημα) και τα ρυμουλκά με ρυμουλκούμενο (συρμός) .</p> <p>Μοτοσυκλέτα: Κάθε δίτροχο μηχανοκίνητο όχημα με ή χωρίς καλάθι, του οποίου είτε η μέγιστη εκ κατασκευής ταχύτητα είναι μεγαλύτερη των 45 χιλιομέτρων την ώρα είτε, εάν είναι εξοπλισμένο με κινητήρα εσωτερικής καύσης, ο κυλινδρισμός του κινητήρα είναι μεγαλύτερος των 50 κυβικών εκατοστών. Στους πίνακες του Δελτίου Τύπου στην κατηγορία αυτή επιπλέον προσμετρώνται τα τρίτροχα οχήματα.</p> <p>Τρίτροχο όχημα: Το μηχανοκίνητο όχημα με τρεις συμμετρικούς τροχούς, του οποίου είτε η μέγιστη εκ κατασκευής ταχύτητα είναι μεγαλύτερη των 45 χιλιομέτρων την ώρα είτε ο κυλινδρισμός του κινητήρα του είναι μεγαλύτερος των 50 κυβικών εκατοστών, εάν είναι εξοπλισμένο με κινητήρα εσωτερικής καύσης. Επίσης ως τρίτροχο όχημα λογίζεται και το τετράτροχο όχημα, εκτός των ελαφρών τετράτροχων οχημάτων της κατηγορίας των μοτοποδηλάτων, του οποίου το απόβαρο κενού οχήματος, μη συμπεριλαμβανομένου του βάρους του καυσίμου ή του μίγματος καυσίμου - ελαίου ή των συσσωρευτών των ηλεκτρικών οχημάτων, δεν υπερβαίνει τα 400 χιλιόγραμμα, όταν το όχημα προορίζεται για επιβατικές μεταφορές ή τα 550 χιλιόγραμμα, όταν προορίζεται για μεταφορές εμπορευμάτων και του οποίου η μέγιστη καθαρή ισχύς δεν υπερβαίνει τα 15 KW.</p>
Μεθοδολογία	Η έρευνα είναι απογραφική. Τα πρωτογενή στοιχεία προέρχονται από το Υπουργείο Υποδομών, Μεταφορών και Δικτύων και προκύπτουν από την έκδοση νέων αδειών κυκλοφορίας οχημάτων όπως αυτές καταχωρούνται από τις κατά τόπους Διευθύνσεις Μεταφορών και Επικοινωνιών.
Παραπομπές	Περισσότερες πληροφορίες (πίνακες, γραφήματα) σχετικά με την έρευνα χορήγησης αδειών κυκλοφορίας οχημάτων μπορούν να αναζητηθούν στη ιστοσελίδα της Ελληνικής Στατιστικής Αρχής www.statistics.gr , στο σύνδεσμο http://www.statistics.gr/el/statistics/-/publication/SME24