



## ΔΕΛΤΙΟ ΤΥΠΟΥ

### ΔΕΙΚΤΕΣ ΚΥΚΛΟΥ ΕΡΓΑΣΙΩΝ ΣΤΟΝ ΤΟΜΕΑ ΤΩΝ ΥΠΗΡΕΣΙΩΝ: Β' τρίμηνο 2022

Η Ελληνική Στατιστική Αρχή (ΕΛΣΤΑΤ) ανακοινώνει τους Δείκτες Κύκλου Εργασιών στον Τομέα των Υπηρεσιών με έτος βάσης 2015=100,0 και περίοδο αναφοράς το Β' τρίμηνο 2022, η εξέλιξη των οποίων σύμφωνα με προσωρινά και διορθωμένα στοιχεία, ως προς τον αριθμό εργασίμων ημερών τυπικού τριμήνου, έχει ως εξής:

NACE Αναθ.2 Κωδικός	Τομείς / Κλάδοι υπηρεσιών	Ετήσια μεταβολή (%)
<b>Η</b>	<b>Τομέας Μεταφορών</b>	
49	Χερσαίες μεταφορές και μεταφορές μέσω αγωγών	27,8
50	Πλωτές μεταφορές	46,9
51	Αεροπορικές μεταφορές	130,8
52	Αποθήκευση και υποστηρικτικές προς τη μεταφορά δραστηριότητες	36,5
53	Ταχυδρομικές και ταχυμεταφορικές δραστηριότητες	-4,6
<b>Θ</b>	<b>Τομέας Παροχής Καταλύματος και Εστίασης</b>	
55	Παροχή Υπηρεσιών Καταλύματος	264,4
56	Παροχή Υπηρεσιών Εστίασης	77,1
<b>Ι</b>	<b>Τομέας Ενημέρωσης και Επικοινωνίας</b>	
58	Εκδοτικές δραστηριότητες	-18,8
59	Παραγωγή κινηματογραφικών ταινιών, βίντεο και τηλεοπτικών προγραμμάτων, ηχογραφήσεων και μουσικών εκδόσεων	35,6
60	Δραστηριότητες προγραμματισμού και ραδιοτηλεοπτικών εκπομπών	-2,7
61	Τηλεπικοινωνίες	2,0
62	Δραστηριότητες προγραμματισμού ηλεκτρονικών υπολογιστών, παροχής συμβουλών και συναφείς δραστηριότητες	14,8
63	Δραστηριότητες υπηρεσιών πληροφορίας	3,6
<b>Μ-Ν</b>	<b>Άλλες Υπηρεσίες</b>	
69	Νομικές και λογιστικές δραστηριότητες	14,3
70.2	Δραστηριότητες παροχής συμβουλών διαχείρισης	22,3
71	Αρχιτεκτονικές δραστηριότητες και δραστηριότητες μηχανικών, τεχνικές δοκιμές και αναλύσεις	4,8
73	Διαφήμιση και έρευνα αγοράς	1,0
74	Άλλες επαγγελματικές, επιστημονικές και τεχνικές δραστηριότητες	-7,8
78	Δραστηριότητες απασχόλησης	-1,4
79	Δραστηριότητες των ταξιδιωτικών πρακτορείων, γραφείων οργανωμένων ταξιδιών, υπηρεσιών κρατήσεων και συναφείς δραστηριότητες	264,2
80	Δραστηριότητες παροχής προστασίας και έρευνας	-7,0
81	Δραστηριότητες παροχής υπηρεσιών σε κτήρια και εξωτερικούς χώρους	17,9
82	Διοικητικές δραστηριότητες γραφείου, γραμματειακή υποστήριξη και άλλες δραστηριότητες παροχής υποστήριξης προς τις επιχειρήσεις	-14,7

**Πίνακας 1. Ετήσιες μεταβολές Δεικτών Κύκλου Εργασιών στον Τομέα των Υπηρεσιών**  
*(Διορθωμένα στοιχεία ως προς τον πραγματικό αριθμό εργάσιμων ημερών)*

Έτος βάσης: 2015=100,0

Κωδικός	Τομείς / Κλάδοι υπηρεσιών	Β' τρίμηνο			Μεταβολή (%)	
		2022 <sup>(1)</sup>	2021	2020	2022/2021	2021/2020
<b>Η</b>	<b>Τομέας Μεταφορών</b>					
49	Χερσαίες μεταφορές και μεταφορές μέσω αγωγών	119,2	93,3	78,6	27,8	18,7
50	Πλωτές μεταφορές	103,3	70,3	58,9	46,9	19,4
51	Αεροπορικές μεταφορές	118,4	51,3	19,0	130,8	170,0
52	Αποθήκευση και υποστηρικτικές προς τη μεταφορά δραστηριότητες	186,3	136,5	109,2	36,5	25,0
53	Ταχυδρομικές και ταχυμεταφορικές δραστηριότητες	114,5	120,1	115,0	-4,6	4,5
<b>Θ</b>	<b>Τομέας Παροχής Καταλύματος και Εστίασης</b>					
55	Παροχή Υπηρεσιών Καταλύματος	148,3	40,7	4,7	264,4	766,0
56	Παροχή Υπηρεσιών Εστίασης	102,7	58,0	33,5	77,1	73,1
55-56	Παροχή Υπηρεσιών Καταλύματος και Εστίασης	124,6	49,7	19,7	150,7	152,3
<b>Ι</b>	<b>Τομέας Ενημέρωσης και Επικοινωνίας</b>					
58	Εκδοτικές δραστηριότητες	71,3	87,8	66,4	-18,8	32,2
59	Παραγωγή κινηματογραφικών ταινιών, βίντεο και τηλεοπτικών προγραμμάτων, ηχογραφήσεων και μουσικών εκδόσεων	116,5	85,9	54,3	35,6	58,2
60	Δραστηριότητες προγραμματισμού και ραδιοτηλεοπτικών εκπομπών	110,9	114,0	91,6	-2,7	24,5
61	Τηλεπικοινωνίες	108,3	106,2	97,3	2,0	9,1
62	Δραστηριότητες προγραμματισμού ηλεκτρονικών υπολογιστών, παροχής συμβουλών και συναφείς δραστηριότητες	157,7	137,3	120,7	14,8	13,8
63	Δραστηριότητες υπηρεσιών πληροφορίας	141,2	136,3	91,0	3,6	49,8

**Πίνακας 1.** (συνέχεια) Ετήσιες μεταβολές Δεικτών Κύκλου Εργασιών στον Τομέα των Υπηρεσιών  
(Διορθωμένα στοιχεία ως προς τον πραγματικό αριθμό εργασιμων ημερών)

Έτος βάσης: 2015=100,0

Κωδικός	Τομείς / Κλάδοι υπηρεσιών	Β' τρίμηνο			Μεταβολή (%)	
		2022 <sup>(1)</sup>	2021	2020	2022/2021	2021/2020
<b>M-N</b>	<b>Άλλες Υπηρεσίες</b>					
69	Νομικές και λογιστικές δραστηριότητες	136,1	119,1	100,4	14,3	18,5
70.2	Δραστηριότητες παροχής συμβουλών διαχείρισης	143,1	116,9	90,5	22,3	29,3
71	Αρχιτεκτονικές δραστηριότητες και δραστηριότητες μηχανικών, τεχνικές δοκιμές και αναλύσεις	89,0	84,9	71,5	4,8	18,7
73	Διαφήμιση και έρευνα αγοράς	122,6	121,4	82,5	1,0	47,1
74	Άλλες επαγγελματικές, επιστημονικές και τεχνικές δραστηριότητες	93,8	101,8	82,9	-7,8	22,7
78	Δραστηριότητες απασχόλησης	205,8	208,6	172,9	-1,4	20,7
79	Δραστηριότητες των ταξιδιωτικών πρακτορείων, γραφείων οργανωμένων ταξιδιών, υπηρεσιών κρατήσεων και συναφείς δραστηριότητες	129,3	35,5	8,4	264,2	322,6
80	Δραστηριότητες παροχής προστασίας και έρευνας	94,9	102,0	83,1	-7,0	22,6
81	Δραστηριότητες παροχής υπηρεσιών σε κτήρια και εξωτερικούς χώρους	104,9	88,9	77,4	17,9	14,9
81.2	Δραστηριότητες καθαρισμού	94,3	85,3	75,4	10,5	13,1
82	Διοικητικές δραστηριότητες γραφείου, γραμματειακή υποστήριξη και άλλες δραστηριότητες παροχής υποστήριξης προς τις επιχειρήσεις	132,6	155,5	112,9	-14,7	37,7

<sup>(1)</sup>Προσωρινά στοιχεία

Σημείωση: Οι δείκτες και οι ποσοστιαίες μεταβολές δημοσιεύονται με στρογγυλοποίηση ενός δεκαδικού ψηφίου

Κατά το Β' τρίμηνο του 2022 τη μεγαλύτερη αύξηση παρουσίασαν οι Δείκτες Κύκλου Εργασιών των Κλάδων, Παροχή υπηρεσιών καταλύματος (264,4%), Δραστηριότητες των ταξιδιωτικών πρακτορείων, γραφείων οργανωμένων ταξιδιών, υπηρεσιών κρατήσεων και συναφείς δραστηριότητες (264,2%) και τη μεγαλύτερη μείωση παρουσίασαν οι εκδοτικές δραστηριότητες (-18,8%), Διοικητικές δραστηριότητες γραφείου, γραμματειακή υποστήριξη και άλλες δραστηριότητες παροχής υποστήριξης προς τις επιχειρήσεις (-14,7%).

**Πληροφορίες για μεθοδολογικά θέματα:**

**Δ/νση Στατιστικών Επιχειρήσεων**

**Τμήμα Δεικτών Εμπορίου και Υπηρεσιών**

Ο Προϊστάμενος του Τμήματος: Κωνσταντίνος Θωμάς

Τηλ.: 213 135 2048

E-mail: [k.thomas@statistics.gr](mailto:k.thomas@statistics.gr)

**Πληροφορίες για παροχή δεδομένων:**

Τηλ.: 213 135 2022, 2308, 2310

E-mail: [data.dissem@statistics.gr](mailto:data.dissem@statistics.gr)

**Πίνακας 2.** Τριμηνιαίες μεταβολές Δεικτών Κύκλου Εργασιών στον Τομέα των Υπηρεσιών  
(Διορθωμένα στοιχεία ως προς τον πραγματικό αριθμό εργάσιμων ημερών)

Έτος βάσης: 2015=100,0

Κωδικός	Τομείς / Κλάδοι υπηρεσιών	2022		Μεταβολή (%)	2021		Μεταβολή (%)
		Β' τρίμηνο (2)	Α' τρίμηνο		Β' τρίμηνο	Α' τρίμηνο	
<b>Η</b>	<b>Τομέας Μεταφορών</b>						
49	Χερσαίες μεταφορές και μεταφορές μέσω αγωγών	119,2	89,8	32,7	93,3	80,7	15,6
50	Πλωτές μεταφορές	103,3	69,4 <sup>(1)</sup>	48,8	70,3	54,3	29,5
51	Αεροπορικές μεταφορές	118,4	59,3	99,7	51,3	21,5	138,6
52	Αποθήκευση και υποστηρικτικές προς τη μεταφορά δραστηριότητες	186,3	154,2 <sup>(1)</sup>	20,8	136,5	110,0	24,1
53	Ταχυδρομικές και ταχυμεταφορικές δραστηριότητες	114,5	107,8 <sup>(1)</sup>	6,3	120,1	119,1	0,8
<b>Θ</b>	<b>Τομέας Παροχής Καταλύματος και Εστίασης</b>						
55	Παροχή Υπηρεσιών Καταλύματος	148,3	17,5	747,4	40,7	6,2	556,5
56	Παροχή Υπηρεσιών Εστίασης	102,7	56,5 <sup>(1)</sup>	81,8	58,0	25,3	129,2
55-56	Παροχή Υπηρεσιών Καταλύματος και Εστίασης	124,6	37,8	229,6	49,7	16,1	208,7
<b>Ι</b>	<b>Τομέας Ενημέρωσης και Επικοινωνίας</b>						
58	Εκδοτικές δραστηριότητες	71,3	62,3 <sup>(1)</sup>	14,4	87,8	66,4	32,2
59	Παραγωγή κινηματογραφικών ταινιών, βίντεο και τηλεοπτικών προγραμμάτων, ηχογραφήσεων και μουσικών εκδόσεων	116,5	105,6	10,3	85,9	76,5	12,3
60	Δραστηριότητες προγραμματισμού και ραδιοτηλεοπτικών εκπομπών	110,9	86,6	28,1	114,0	94,5	20,6
61	Τηλεπικοινωνίες	108,3	107,8	0,5	106,2	108,9	-2,6
62	Δραστηριότητες προγραμματισμού ηλεκτρονικών υπολογιστών, παροχής συμβουλών και συναφείς δραστηριότητες	157,7	137,2 <sup>(1)</sup>	14,9	137,3	140,0	-1,9
63	Δραστηριότητες υπηρεσιών πληροφορίας	141,2	103,5	36,4	136,3	102,0	33,6

**Πίνακας 2.**(συνέχεια) Τριμηνιαίες μεταβολές Δεικτών Κύκλου Εργασιών στον Τομέα των Υπηρεσιών  
(Διορθωμένα στοιχεία ως προς τον πραγματικό αριθμό εργασιμων ημερών)

Έτος βάσης: 2015=100,0

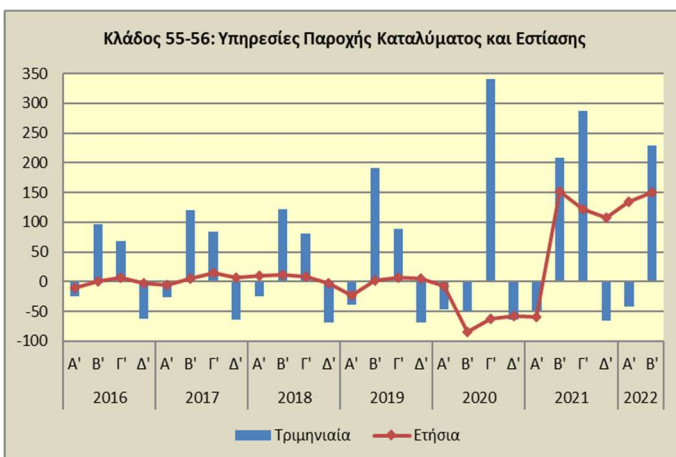
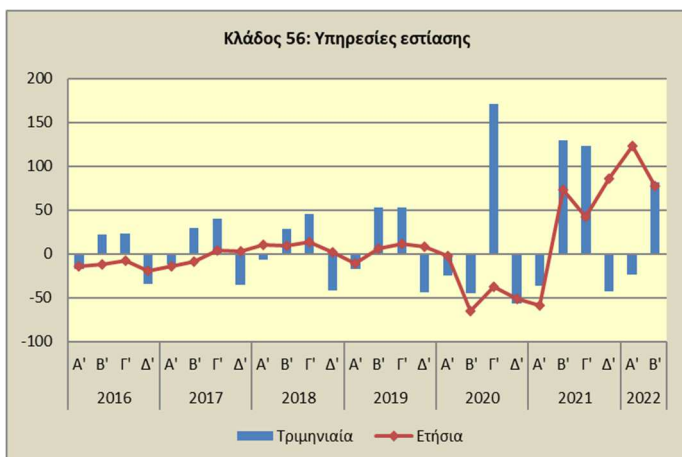
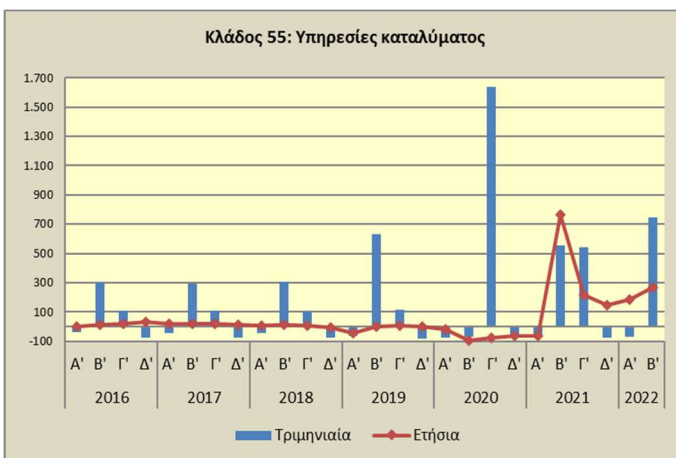
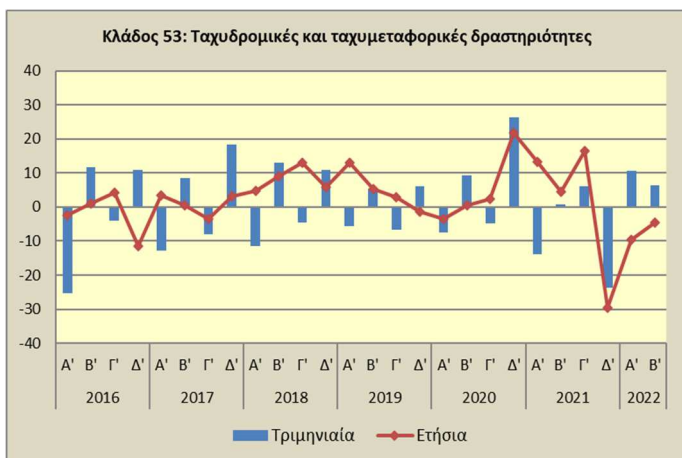
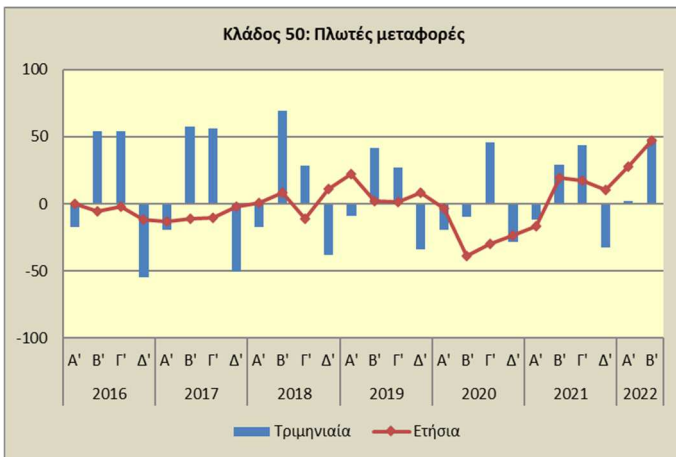
Κωδικός	Τομείς / Κλάδοι υπηρεσιών	2022		Μεταβολή (%)	2021		Μεταβολή (%)
		Β' τρίμηνο <sup>(2)</sup>	Α' τρίμηνο		Β' τρίμηνο	Α' τρίμηνο	
<b>M-N</b>	<b>Άλλες Υπηρεσίες</b>						
69	Νομικές και λογιστικές δραστηριότητες	136,1	111,5 <sup>(1)</sup>	22,1	119,1	88,0	35,4
70.2	Δραστηριότητες παροχής συμβουλών διαχείρισης	143,1	111,9 <sup>(1)</sup>	27,9	116,9	91,3	28,0
71	Αρχιτεκτονικές δραστηριότητες και δραστηριότητες μηχανικών, τεχνικές δοκιμές και αναλύσεις	89,0	70,1 <sup>(1)</sup>	26,9	84,9	76,1	11,5
73	Διαφήμιση και έρευνα αγοράς	122,6	88,9	37,8	121,4	86,9	39,7
74	Άλλες επαγγελματικές, επιστημονικές και τεχνικές δραστηριότητες	93,8	76,6 <sup>(1)</sup>	22,5	101,8	79,3	28,3
78	Δραστηριότητες απασχόλησης	205,8	201,0	2,4	208,6	188,6	10,6
79	Δραστηριότητες των ταξιδιωτικών πρακτορείων, γραφείων οργανωμένων ταξιδιών, υπηρεσιών κρατήσεων και συναφείς δραστηριότητες	129,3	26,8	382,5	35,5	12,1	193,4
80	Δραστηριότητες παροχής προστασίας και έρευνας	94,9	88,0	7,8	102,0	84,1	21,2
81	Δραστηριότητες παροχής υπηρεσιών σε κτήρια και εξωτερικούς χώρους	104,9	83,0 <sup>(1)</sup>	26,3	88,9	68,8	29,3
81.2	Δραστηριότητες καθαρισμού	94,3	80,6 <sup>(1)</sup>	17,0	85,3	67,4	26,5
82	Διοικητικές δραστηριότητες γραφείου, γραμματειακή υποστήριξη και άλλες δραστηριότητες παροχής υποστήριξης προς τις επιχειρήσεις	132,6	130,0 <sup>(1)</sup>	2,0	155,5	145,9	6,6

<sup>(1)</sup>Αναθεωρημένα στοιχεία

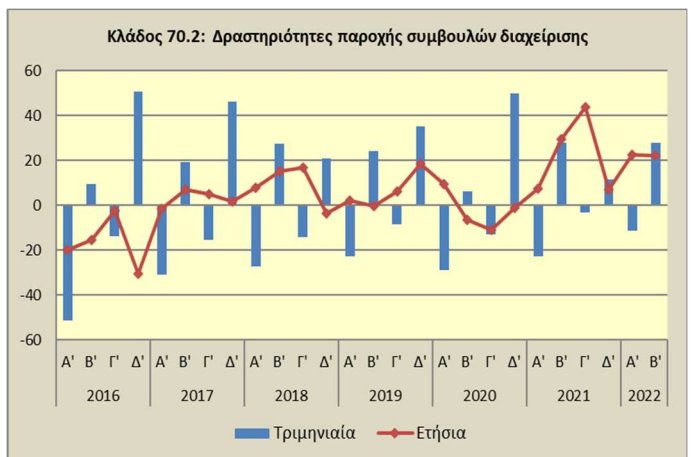
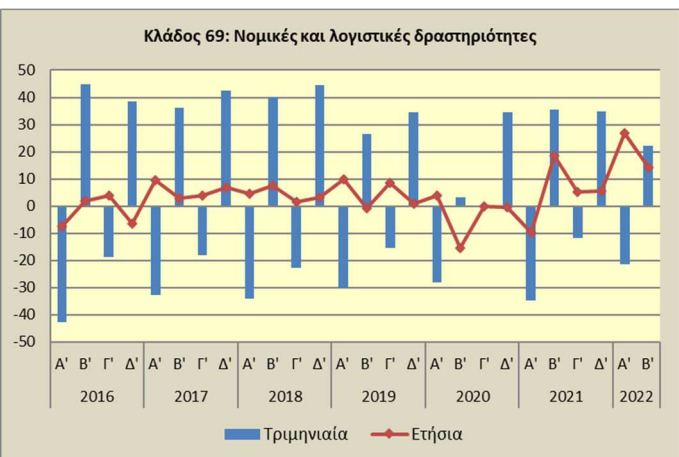
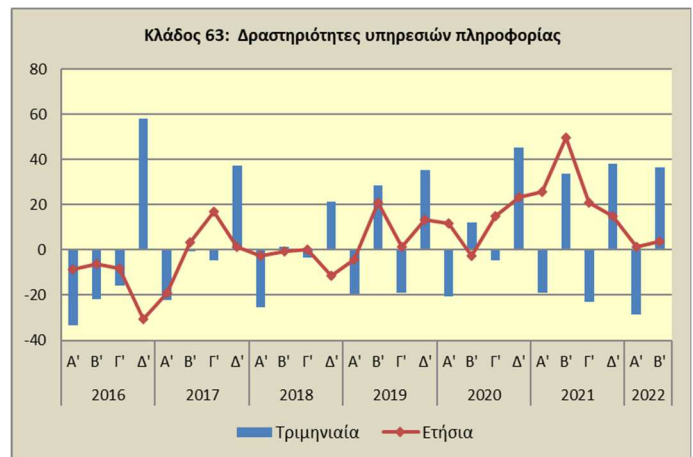
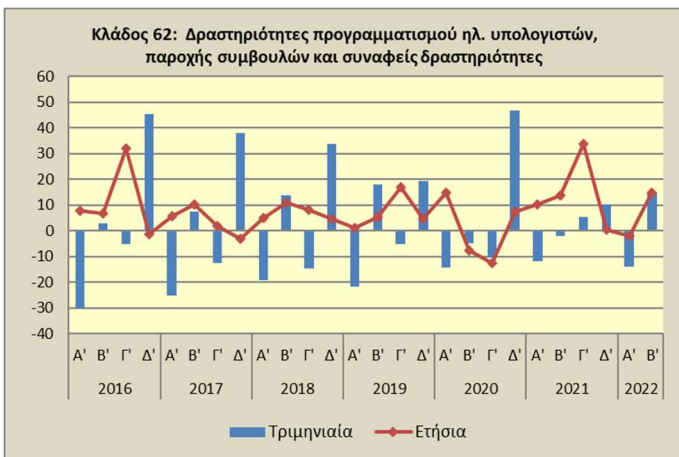
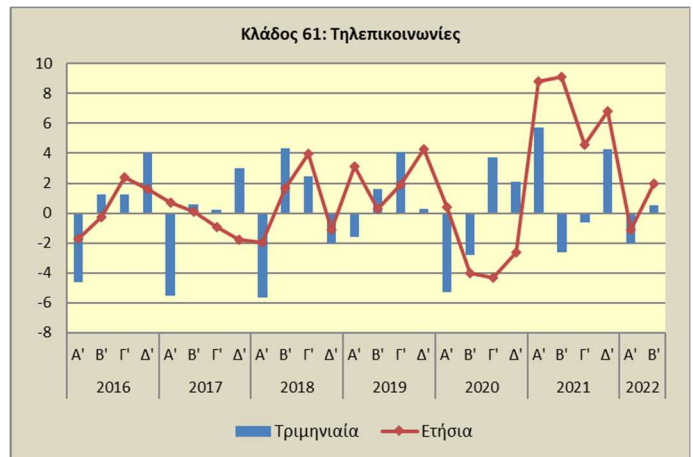
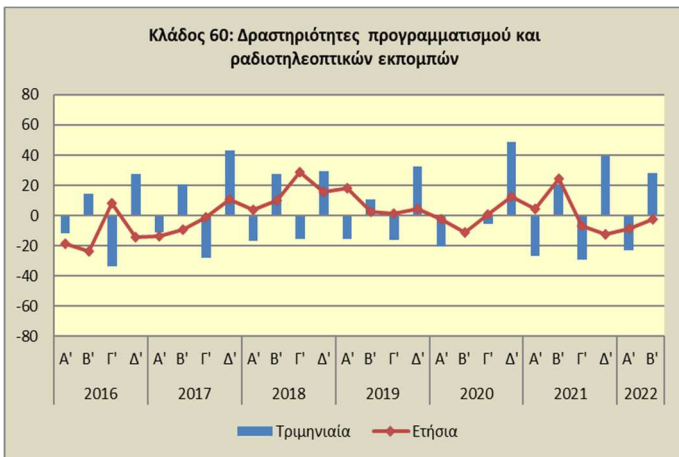
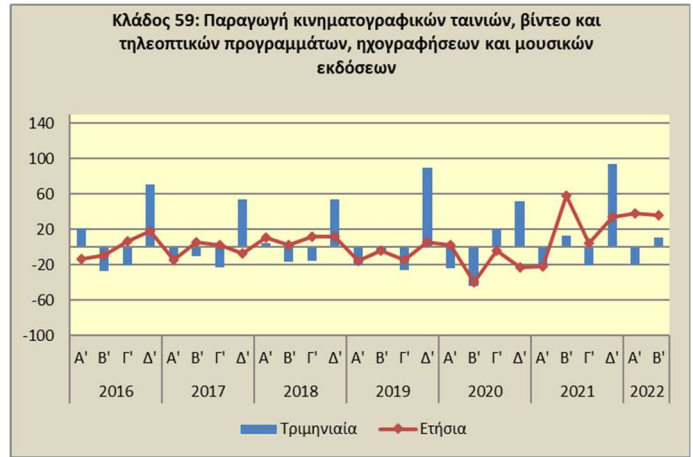
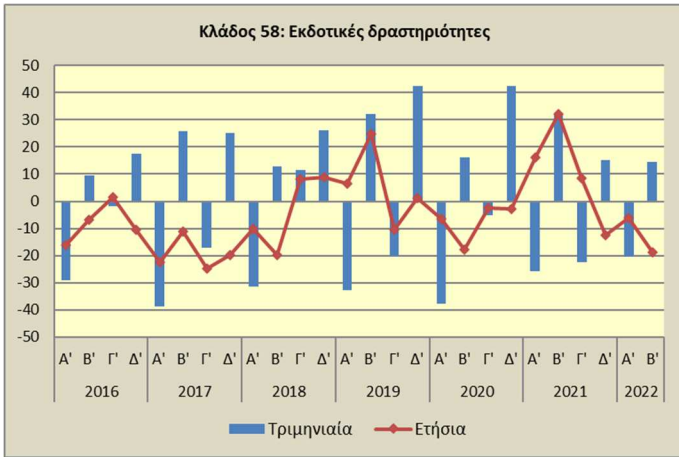
<sup>(2)</sup>Προσωρινά στοιχεία

Σημείωση: Οι δείκτες και οι ποσοστιαίες μεταβολές δημοσιεύονται με στρογγυλοποίηση ενός δεκαδικού ψηφίου.

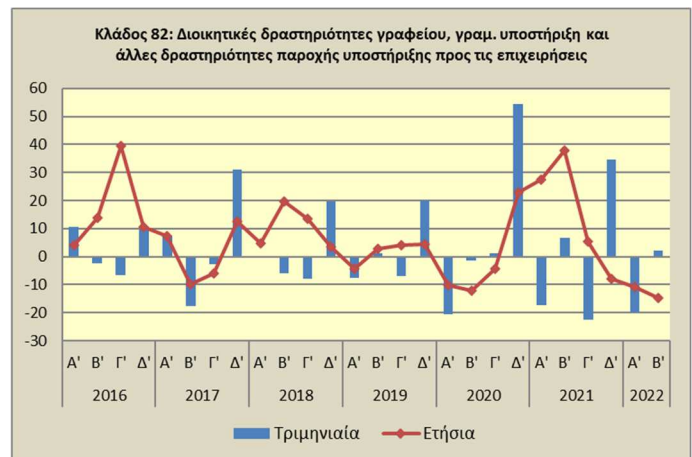
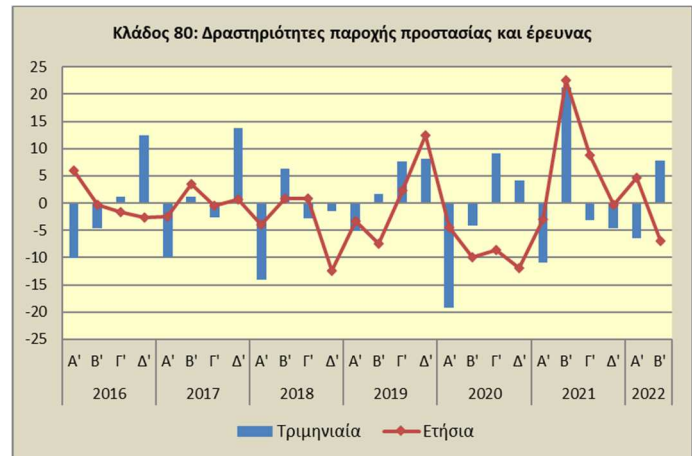
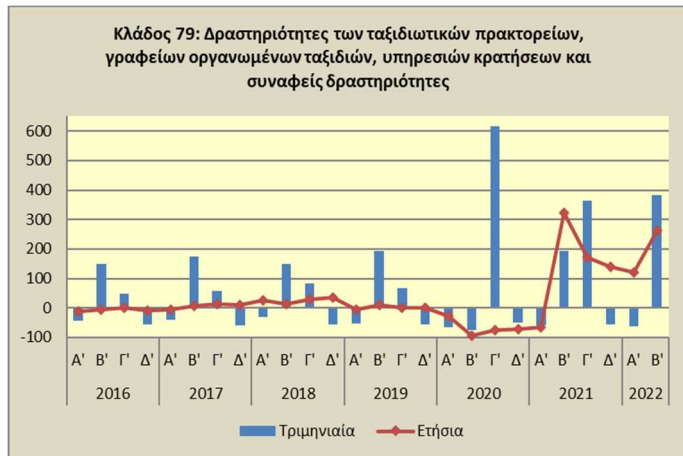
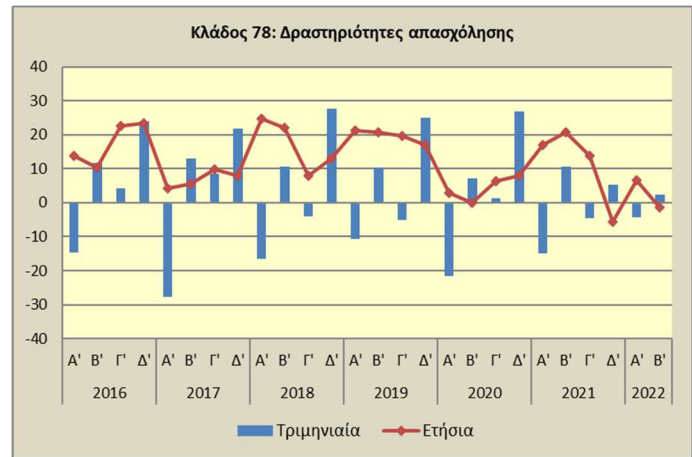
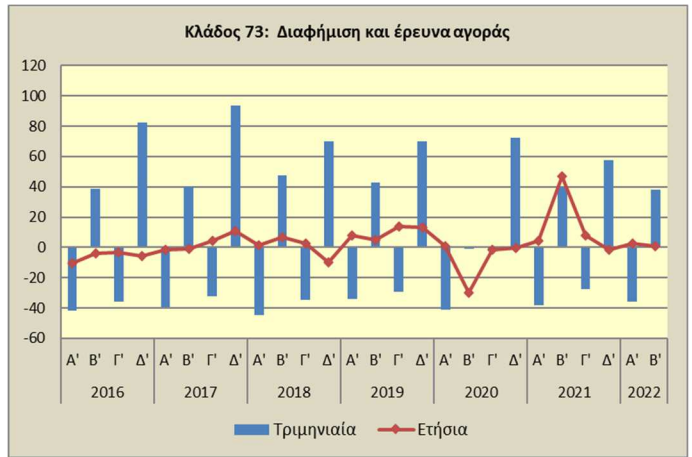
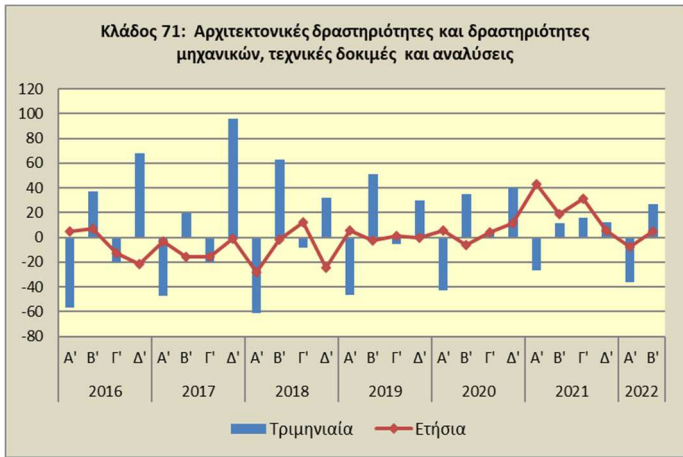
**Γραφήματα με τις τριμηνιαίες και ετήσιες μεταβολές Δεικτών Κύκλου Εργασιών στον Τομέα των Υπηρεσιών, Α' τρίμηνο 2016 - Β' τρίμηνο 2022**



**Γραφήματα με τις τριμηνιαίες και ετήσιες μεταβολές Δεικτών Κύκλου Εργασιών στον Τομέα των Υπηρεσιών, Α' τρίμηνο 2016 - Β' τρίμηνο 2022**



**Γραφήματα με τις τριμηνιαίες και ετήσιες μεταβολές Δεικτών Κύκλου Εργασιών στον Τομέα των Υπηρεσιών, Α' τρίμηνο 2016 - Β' τρίμηνο 2022**





## ΜΕΘΟΔΟΛΟΓΙΚΕΣ ΣΗΜΕΙΩΣΕΙΣ

<b>Γενικά</b>	Οι Δείκτες Κύκλου Εργασιών των Υπηρεσιών είναι τριμηνιαίοι δείκτες, οι οποίοι ανακοινώθηκαν στην Ελλάδα για πρώτη φορά το 2005, με έτος βάσης (ε.β.) 2005=100,0.
<b>Σκοπός των δεικτών-χρησιμοποιούμενοι ορισμοί</b>	<p>Οι Δείκτες Κύκλου Εργασιών των Υπηρεσιών είναι δείκτες του οικονομικού κύκλου της επιχειρηματικής δραστηριότητας και δείχνουν την εξέλιξη της αγοράς υπηρεσιών. Ο στόχος των δεικτών αυτών είναι η μέτρηση της δραστηριότητας των ερευνώμενων κλάδων υπηρεσιών στην αγορά, σε όρους αξίας. Ο κύκλος εργασιών συμπεριλαμβάνει τα συνολικά ποσά που έχει τιμολογήσει η επιχείρηση στη διάρκεια της περιόδου αναφοράς (τριμήνου).</p> <p>Περιλαμβάνεται ο συνολικός κύκλος εργασιών από όλες τις δραστηριότητες (κύριες και δευτερεύουσες τακτικές) της επιχείρησης, όπως προκύπτει από τα ποσά που έχει τιμολογήσει η επιχείρηση κατά τη διάρκεια του τριμήνου αναφοράς και τα οποία αντιστοιχούν σε έσοδα από πωλήσεις αγαθών ή υπηρεσιών που παρασχέθηκαν σε τρίτους.</p> <p>Περιλαμβάνονται, επίσης, όλα τα άλλα έξοδα (μεταφορικά, συσκευασίας κλπ.) που βαρύνουν τους πελάτες, ακόμη και αν τα έξοδα αυτά αναγράφονται χωριστά στο τιμολόγιο. Ο κύκλος εργασιών δεν περιλαμβάνει τον ΦΠΑ και άλλους συναφείς εκπεστέους φόρους που συνδέονται άμεσα με τον κύκλο εργασιών, καθώς και όλα τα τέλη και τους φόρους επί των αγαθών ή επί των υπηρεσιών που τιμολογήθηκαν από την επιχείρηση.</p>
<b>Νομικό πλαίσιο</b>	Οι Δείκτες Κύκλου Εργασιών των Υπηρεσιών είναι βραχυχρόνιοι δείκτες και καταρτίζονται στο πλαίσιο εφαρμογής του Κανονισμού (ΕΚ) του Συμβουλίου 1165/98, “περί βραχυπρόθεσμων στατιστικών”, στο πλαίσιο των απαιτήσεων του Κανονισμού (ΕΚ) του Ευρωπαϊκού Κοινοβουλίου και του Συμβουλίου 1158/05 που τροποποιεί και συμπληρώνει τον αρχικό Κανονισμό 1165/98, καθώς και του Κανονισμού (ΕΕ) 2152/2019 και του Εκτελεστικού Κανονισμού (ΕΕ) 2020/1197 της Επιτροπής.
<b>Περίοδος αναφοράς</b>	Τρίμηνο.
<b>Έτος βάσης</b>	2015=100,0.
<b>Αναθεώρηση</b>	Η αναθεώρηση των Δεικτών Κύκλου Εργασιών των Υπηρεσιών γίνεται στο πλαίσιο εφαρμογής του Κανονισμού 1165/98 του Συμβουλίου, σύμφωνα με τον οποίο οι βραχυχρόνιοι δείκτες αναθεωρούνται κάθε πέντε (5) χρόνια, με έτος βάσης που λήγει σε 0 ή 5.
<b>Στατιστική ταξινόμηση</b>	Εφαρμόζεται η στατιστική ταξινόμηση των κλάδων οικονομικών δραστηριοτήτων της ΕΕ, NACE Αναθ.2, όπως απαιτείται από τον Κανονισμό (ΕΚ) 1893/2006 του Ευρωπαϊκού Κοινοβουλίου και του Συμβουλίου της ΕΕ.
<b>Γεωγραφική κάλυψη</b>	Οι Δείκτες Κύκλου Εργασιών των Υπηρεσιών αναφέρονται στο σύνολο Χώρας.
<b>Κάλυψη κλάδων οικονομικών δραστηριοτήτων</b>	<ul style="list-style-type: none"><li>• Χερσαίες μεταφορές και μεταφορές μέσω αγωγών (κλάδος 49)</li><li>• Πλωτές μεταφορές (κλάδος 50)</li><li>• Αεροπορικές μεταφορές (κλάδος 51)</li><li>• Αποθήκευση και υποστηρικτικές προς τη μεταφορά δραστηριότητες (κλάδος 52)</li><li>• Ταχυδρομικές και ταχυμεταφορές δραστηριότητες (κλάδος 53)</li><li>• Παροχή Υπηρεσιών Καταλύματος (κλάδος 55)</li><li>• Παροχή Υπηρεσιών Εστίασης (κλάδος 56)</li><li>• Τομέας Υπηρεσιών Παροχής Καταλύματος και Εστίασης (κλάδος 55-56)</li><li>• Εκδοτικές δραστηριότητες (κλάδος 58)</li><li>• Παραγωγή κινηματογραφικών ταινιών, βίντεο και τηλεοπτικών προγραμμάτων, ηχογραφήσεων και μουσικών εκδόσεων (κλάδος 59)</li><li>• Δραστηριότητες προγραμματισμού και ραδιοτηλεοπτικών εκπομπών (κλάδος 60)</li><li>• Τηλεπικοινωνίες (κλάδος 61)</li><li>• Δραστηριότητες προγραμματισμού ηλεκτρονικών υπολογιστών, παροχής συμβουλών και συναφείς δραστηριότητες (κλάδος 62)</li><li>• Δραστηριότητες υπηρεσιών πληροφορίας (κλάδος 63)</li><li>• Νομικές και λογιστικές δραστηριότητες (κλάδος 69)</li><li>• Δραστηριότητες παροχής συμβουλών διαχείρισης (ομάδα 70.2)</li><li>• Αρχιτεκτονικές δραστηριότητες &amp; δραστηριότητες μηχανικών, τεχνικές δοκιμές και αναλύσεις (κλάδος 71)</li><li>• Διαφήμιση και έρευνα αγοράς (κλάδος 73)</li></ul>

- Άλλες επαγγελματικές, επιστημονικές και τεχνικές δραστηριότητες (κλάδος 74)
- Δραστηριότητες απασχόλησης (κλάδος 78)
- Δραστηριότητες των ταξιδιωτικών πρακτορείων, γραφείων οργανωμένων ταξιδιών, υπηρεσιών κρατήσεων και συναφείς δραστηριότητες (κλάδος 79)
- Δραστηριότητες παροχής προστασίας και έρευνας (κλάδος 80)
- Δραστηριότητες παροχής υπηρεσιών σε κτήρια και εξωτερικούς χώρους (κλάδος 81)
- Δραστηριότητες καθαρισμού (ομάδα 81.2)
- Διοικητικές δραστηριότητες γραφείου, γραμματειακή υποστήριξη και άλλες δραστηριότητες παροχής υποστήριξης προς τις επιχειρήσεις (κλάδος 82)

**Διενεργούμενη έρευνα** Η μονάδα δειγματοληψίας για τη συλλογή των στοιχείων της έρευνας είναι η επιχείρηση. Ο πληθυσμός των επιχειρήσεων για τους αναφερόμενους κλάδους της στατιστικής ταξινόμησης NACE Αναθ. 2 ανέρχεται σε 12.825 επιχειρήσεις κατά το έτος βάσης 2015, από τις οποίες επελέγη και ερευνάται αντιπροσωπευτικό δείγμα μεγέθους 1.076 επιχειρήσεων σε όλη τη Χώρα για τους κλάδους (53, 58, 61, 62, 63, 69, 71, 73, 74, 78, 80, 81, 82, ομάδα 70.2 και 81.2) και σε 29.149 επιχειρήσεις κατά το έτος βάσης 2015 με δείγμα μεγέθους 799 επιχειρήσεων για τους κλάδους (49, 50, 51, 52, 55, 56, 59, 60, 79).

**Υπολογισμός των δεικτών** Ο υπολογισμός των δεικτών γίνεται με την εφαρμογή της μεθόδου της αλύσωσης, ενώ πραγματοποιείται αναγωγή των δεικτών σε τυπικό τρίμηνο, πολλαπλασιάζοντας τις εκτιμηθείσες αξίες κύκλου εργασιών με ειδικό διορθωτικό συντελεστή, σύμφωνα με τον αριθμό εργάσιμων ημερών κάθε τριμήνου. Το τυπικό τρίμηνο αναφέρεται στον πραγματικό αριθμό εργάσιμων ημερών.

**Δημοσίευση στοιχείων** Τα στοιχεία των Δεικτών Κύκλου Εργασιών των Υπηρεσιών, με έτος βάσης 2015=100,0, δημοσιεύονται από το Δ' τρίμηνο 2018. Η διάθεση των χρονοσειρών με το έτος βάσης 2015=100,0 γίνεται αναδρομικά, από το Α' τρίμηνο 2000. Από το Δελτίο Τύπου για το Α' τρίμηνο 2021, πραγματοποιείται ενοποιημένη δημοσίευση όλων των δεικτών Κύκλου Εργασιών των Υπηρεσιών.

**Παραπομπές** Περισσότερες πληροφορίες σχετικά με τη μεθοδολογία κατάρτισης και υπολογισμού των δεικτών κύκλου εργασιών των υπηρεσιών, καθώς και για τα στοιχεία χρονολογικών σειρών, διατίθενται στην ιστοσελίδα της ΕΛΣΤΑΤ στις συνδέσεις:

[www.statistics.gr/el/statistics/-/publication/DKT54/](http://www.statistics.gr/el/statistics/-/publication/DKT54/)  
<https://www.statistics.gr/el/statistics/-/publication/DKT48/>  
<https://www.statistics.gr/el/statistics/-/publication/DKT51/>  
<https://www.statistics.gr/el/statistics/-/publication/SDD06/>