



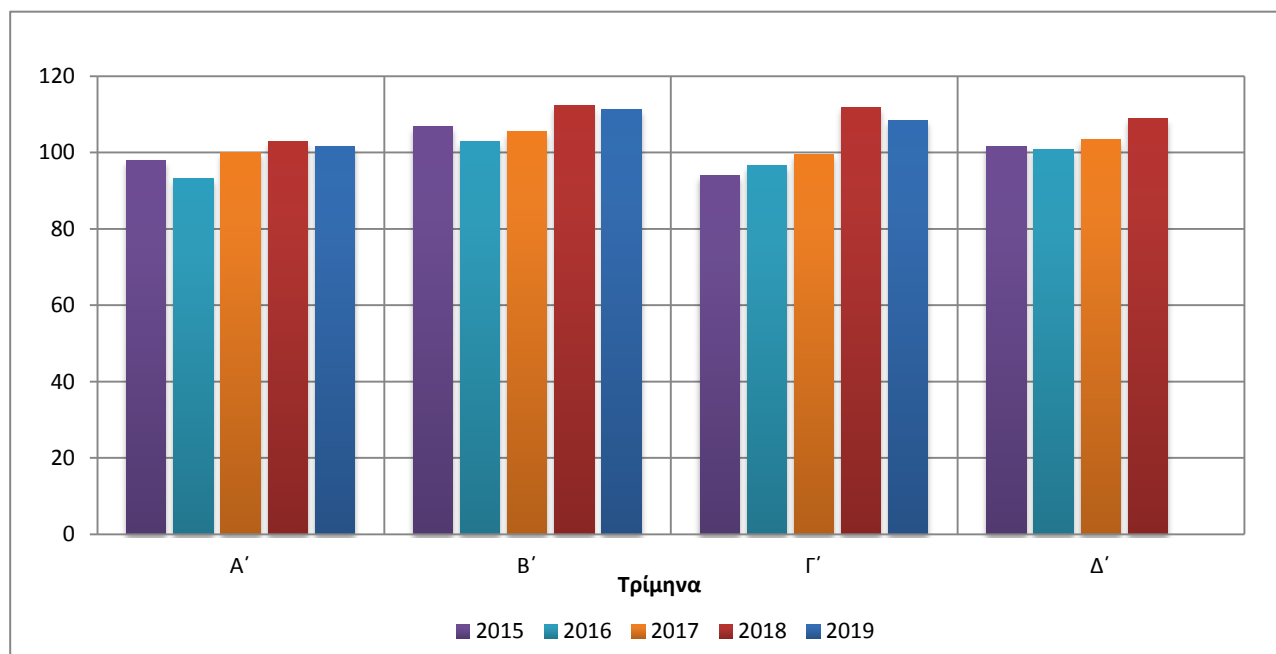
## ΔΕΛΤΙΟ ΤΥΠΟΥ

### ΔΕΙΚΤΗΣ ΚΥΚΛΟΥ ΕΡΓΑΣΙΩΝ ΣΤΟ ΧΟΝΔΡΙΚΟ ΕΜΠΟΡΙΟ: Γ' τρίμηνο 2019, ετήσια μείωση 3,0%

Η Ελληνική Στατιστική Αρχή ανακοινώνει τον Δείκτη Κύκλου Εργασιών στο Χονδρικό Εμπόριο, με έτος βάσης 2015=100,0 και περίοδο αναφοράς το Γ' τρίμηνο 2019, η εξέλιξη του οποίου, σύμφωνα με προσωρινά και διορθωμένα στοιχεία ως προς τον αριθμό εργασίμων ημερών τυπικού τριμήνου ίσης χρονικής διάρκειας, έχει ως εξής:

- Ο Δείκτης Κύκλου Εργασιών στο Χονδρικό Εμπόριο του Γ' τριμήνου 2019, σε σύγκριση με τον αντίστοιχο δείκτη του Γ' τριμήνου 2018, παρουσίασε μείωση 3,0% ενώ σε σύγκριση με τον αντίστοιχο δείκτη του Β' τριμήνου 2019 παρουσίασε μείωση 2,6% (Πίνακας 1).
- Ο Εποχικά Διορθωμένος Δείκτης Κύκλου Εργασιών στο Χονδρικό Εμπόριο του Γ' τριμήνου 2019, σε σύγκριση με τον αντίστοιχο δείκτη του Β' τριμήνου 2019, παρουσίασε αύξηση 0,8% (Πίνακας 1).

Γράφημα 1. Εξέλιξη του Δείκτη Κύκλου Εργασιών στο Χονδρικό Εμπόριο (2015=100,0)



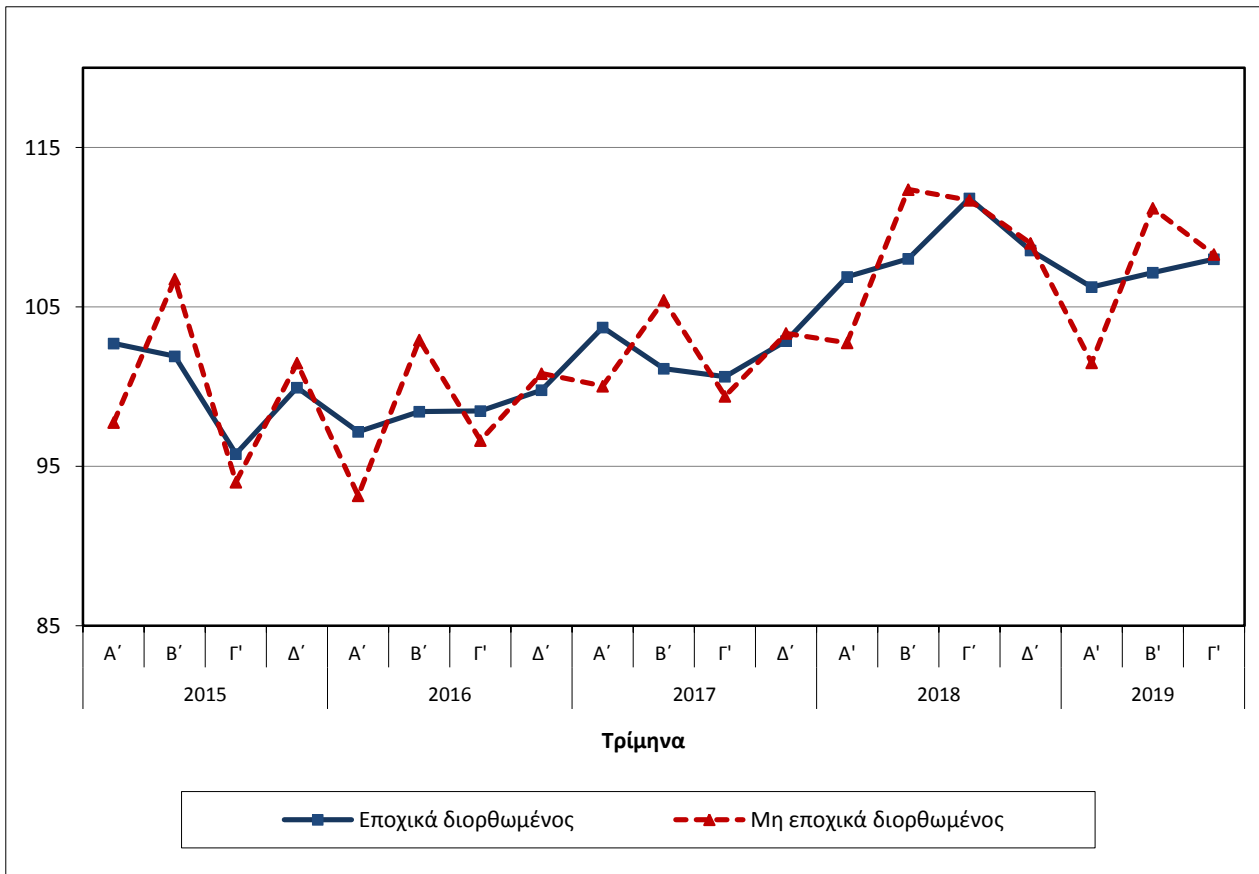
#### Πληροφορίες για μεθοδολογικά θέματα:

Διεύθυνση Στατιστικών Επιχειρήσεων  
Τμήμα Δεικτών Εμπορίου και Υπηρεσιών  
Ο Προϊστάμενος του Τμήματος: Κωνσταντίνος Θωμάς  
Τηλ: 213 135 2048, Fax: 213 135 2714  
E-mail: [k.thomas@statistics.gr](mailto:k.thomas@statistics.gr)

#### Πληροφορίες για παροχή δεδομένων

Tel: 213 135 2022, 2308, 2310  
E-mail: [data.dissem@statistics.gr](mailto:data.dissem@statistics.gr)

**Γράφημα 2.** Εξέλιξη εποχικά και μη εποχικά Διορθωμένου Δείκτη Κύκλου Εργασιών στο Χονδρικό Εμπόριο (2015=100,0)



Διευκρινίζεται ότι η χρονοσειρά του εποχικά διορθωμένου δείκτη επαναυπολογίζεται κάθε φορά που προστίθεται μια νέα παρατήρηση και μπορεί να διαφέρει από το 100 στο έτος βάσης, καθώς η εποχική επίδραση δεν είναι ίδια κάθε χρόνο. Ως εκ τούτου, η εποχικά διορθωμένη χρονοσειρά διαφέρει από την αντίστοιχη που δημοσιεύτηκε στο Δελτίο Τύπου του προηγούμενου τριμήνου.

**Πίνακας 1. Εξέλιξη Δείκτη Κύκλου Εργασιών στο Χονδρικό Εμπόριο**  
(Διορθωμένα στοιχεία ως προς τον αριθμό εργάσιμων ημερών)

Έτος βάσης 2015=100,0

Έτος και τρίμηνο	Δείκτες	Ετήσιες μεταβολές (%)	Τριμηνιαίες μεταβολές (%)	Εποχικά διορθωμένοι δείκτες	Τριμηνιαίες μεταβολές (%)	
<b>2015:</b>	A'	97,8	-0,9	-5,5	102,7	-4,0
	B'	106,8	-3,3	9,2	101,9	-0,8
	Γ'	94,0	-11,3	-11,9	95,8	-6,0
	Δ'	101,5	-1,9	8,0	99,9	4,3
<b>Μέσος ετήσιος</b>		<b>100,0</b>	<b>-4,4</b>		<b>100,1</b>	
<b>2016:</b>	A'	93,2	-4,7	-8,2	97,2	-2,8
	B'	102,9	-3,6	10,5	98,4	1,3
	Γ'	96,6	2,8	-6,1	98,5	0,0
	Δ'	100,8	-0,7	4,3	99,8	1,3
<b>Μέσος ετήσιος</b>		<b>98,4</b>	<b>-1,6</b>		<b>98,5</b>	
<b>2017:</b>	A'	100,0	7,4	-0,8	103,7	3,9
	B'	105,4	2,4	5,4	101,1	-2,5
	Γ'	99,4	2,9	-5,7	100,6	-0,5
	Δ'	103,3	2,5	4,0	102,9	2,2
<b>Μέσος ετήσιος</b>		<b>102,0</b>	<b>3,7</b>		<b>102,1</b>	
<b>2018:</b>	A'	102,8	2,7	-0,6	106,9	3,9
	B'	112,4	6,6	9,4	108,0	1,1
	Γ'	111,7	12,4	-0,6	111,8	3,5
	Δ'	109,0	5,5	-2,4	108,6	-2,9
<b>Μέσος ετήσιος</b>		<b>109,0</b>	<b>6,9</b>		<b>108,8</b>	
<b>2019:</b>	A'	101,5	-1,3	-6,9	106,3	-2,1
	*B'	111,2	-1,1	9,6	107,2	0,8
	**Γ'	108,3	-3,0	-2,6	108,0	0,8

\* Αναθεωρημένα στοιχεία

\*\* Προσωρινά στοιχεία

## ΜΕΘΟΔΟΛΟΓΙΚΕΣ ΣΗΜΕΙΩΣΕΙΣ

<b>Γενικά</b>	Ο Δείκτης Κύκλου Εργασιών στο Χονδρικό Εμπόριο είναι τριμηνιαίος δείκτης, ο οποίος ανακοινώθηκε για πρώτη φορά το 2006, με έτος βάσης (ε.β.) 2005=100,0.
<b>Σκοπός του δείκτη – Χρησιμοποιούμενοι ορισμοί</b>	Σκοπός του δείκτη είναι η μέτρηση της δραστηριότητας του τομέα του χονδρικού εμπορίου στην αγορά σε όρους αξίας. Ο κύκλος εργασιών υπολογίζεται χωρίς τον ΦΠΑ και περιλαμβάνει τα συνολικά ποσά που έχει τιμολογήσει η επιχείρηση στη διάρκεια της περιόδου αναφοράς (τριμήνου) και τα οποία αντιστοιχούν σε πωλήσεις αγαθών ή υπηρεσιών που παρασχέθηκαν σε τρίτους.
<b>Νομικό πλαίσιο</b>	Ο δείκτης κύκλου εργασιών στο χονδρικό εμπόριο καταρτίζεται στο πλαίσιο εφαρμογής του Κανονισμού (ΕΚ) του Συμβουλίου 1165/98 της 19 <sup>ης</sup> Μαΐου 1998 «περί βραχυπρόθεσμων στατιστικών», καθώς και του Κανονισμού (ΕΚ) του Κοινοβουλίου και του Συμβουλίου 1158/05 που τροποποιεί και συμπληρώνει τον αρχικό Κανονισμό 1165/98. Επίσης, εφαρμόζεται και ο Κανονισμός (ΕΚ) 1893/2006 του Ευρωπαϊκού Κοινοβουλίου και του Συμβουλίου της 20 <sup>ης</sup> Δεκεμβρίου 2006, για τη θέσπιση της στατιστικής ταξινόμησης των οικονομικών δραστηριοτήτων NACE Αναθ. 2.
<b>Περίοδος αναφοράς</b>	Τρίμηνο.
<b>Έτος βάσης</b>	2015=100,0.
<b>Αναθεώρηση</b>	Η αναθεώρηση του δείκτη κύκλου εργασιών στο χονδρικό εμπόριο γίνεται στο πλαίσιο εφαρμογής του Κανονισμού 1165/98 του Συμβουλίου, σύμφωνα με τον οποίο οι βραχυχρόνιοι δείκτες αναθεωρούνται κάθε πέντε (5) χρόνια, με έτος βάσης που λήγει σε 0 ή 5. Σκοπός της αναθεώρησης είναι η προσαρμογή του δείκτη στις νεότερες εξελίξεις της διάρθρωσης του χονδρικού εμπορίου.
<b>Στατιστική ταξινόμηση</b>	Χρησιμοποιείται η στατιστική ταξινόμηση οικονομικών δραστηριοτήτων NACE Αναθ. 2 (Κανονισμός 1893/2006).
<b>Γεωγραφική κάλυψη</b>	Το σύνολο της Χώρας, με στοιχεία από 54 Περιφερειακές Ενότητες.
<b>Κάλυψη κλάδων οικονομικών δραστηριοτήτων Διενεργούμενη έρευνα</b>	Ο δείκτης καλύπτει τον κλάδο 46 (χονδρικό εμπόριο, εκτός από το εμπόριο μηχανοκίνητων οχημάτων και μοτοσυκλετών) της στατιστικής ταξινόμησης NACE Αναθ. 2. Στην κατάρτιση του δείκτη περιλαμβάνονται 15.911 επιχειρήσεις χονδρικού εμπορίου, με ετήσιο κύκλο εργασιών (στο έτος 2015) ίσο ή μεγαλύτερο των 300.000 ευρώ, από τις οποίες επελέγη και ερευνάται αντιπροσωπευτικό δείγμα μεγέθους 520 επιχειρήσεων σε όλη τη Χώρα.
<b>Υπολογισμός του δείκτη</b>	Ο υπολογισμός του δείκτη γίνεται με την εφαρμογή της μεθόδου της αλύσωσης. Η αναγωγή του δείκτη σε τυπικό τρίμηνο ίσης χρονικής διάρκειας επιτυγχάνεται πολλαπλασιάζοντας τις εκτιμηθείσες αξίες κύκλου εργασιών με ειδικό διορθωτικό συντελεστή, που προκύπτει με τη διαίρεση του μέσου τριμηνιαίου αριθμού εργασιμων ημερών τρέχοντος έτους διά του αριθμού των κανονικών εργάσιμων ημερών του ερευνώμενου τριμήνου.
<b>Εποχική διόρθωση</b>	Εποχική διόρθωση είναι η διαδικασία απαλοιφής της επίδρασης στη χρονοσειρά δεδομένων εποχικών γεγονότων (π.χ: έναρξη σχολικής περιόδου, εορτές, τουριστική περίοδος, κλπ) για τη βελτίωση της συγκρισιμότητας μεταξύ των περιόδων αναφοράς των δεδομένων. Η εποχική διόρθωση πραγματοποιείται με την εφαρμογή της μεθόδου TRAMO-SEATS και με τη χρήση του λογισμικού JDemetra+ 2.0.0. Η χρονοσειρά του εποχικά διορθωμένου δείκτη επαναυπολογίζεται κάθε φορά που προστίθεται μια νέα τιμή στη χρονοσειρά.
<b>Καταρτιζόμενες σειρές δεικτών</b>	Καταρτίζεται η χρονοσειρά από το 2000, με έτος βάσης 2015=100,0.
<b>Δημοσίευση στοιχείων</b>	Ο δείκτης κύκλου εργασιών στο χονδρικό εμπόριο (ε.β. 2015=100,0), δημοσιεύεται από το Γ' τρίμηνο 2018, με αναδρομικά στοιχεία από το Α' τρίμηνο 2000.
<b>Παραπομπές</b>	Περισσότερες πληροφορίες σχετικά με τη μεθοδολογία κατάρτισης και υπολογισμού του δείκτη κύκλου εργασιών στο χονδρικό εμπόριο, καθώς και για τα στοιχεία των χρονολογικών σειρών του δείκτη, διατίθενται στην ιστοσελίδα της ΕΛΣΤΑΤ: <a href="http://www.statistics.gr/el/statistics/-/publication/DKT42/">http://www.statistics.gr/el/statistics/-/publication/DKT42/</a>