



## ΔΕΛΤΙΟ ΤΥΠΟΥ

### ΤΡΙΜΗΝΙΑΙΟΙ ΕΘΝΙΚΟΙ ΛΟΓΑΡΙΑΣΜΟΙ

#### 1<sup>ο</sup> Τρίμηνο 2018/1<sup>ο</sup> Τρίμηνο 2017: +2,3%

(Προσωρινά στοιχεία, εποχικά διορθωμένα σε όρους όγκου)

Η Ελληνική Στατιστική Αρχή (ΕΛΣΤΑΤ) ανακοινώνει το Ακαθάριστο Εγχώριο Προϊόν για το 1<sup>ο</sup> τρίμηνο του 2018 (προσωρινά στοιχεία).

- Με βάση τα διαθέσιμα **εποχικά διορθωμένα στοιχεία**<sup>1</sup>, το Ακαθάριστο Εγχώριο Προϊόν (ΑΕΠ) σε όρους όγκου<sup>2</sup>, κατά το 1ο τρίμηνο 2018, παρουσίασε αύξηση κατά 0,8%, σε σχέση με το 4ο τρίμηνο 2017, ενώ σε σύγκριση με το 1ο τρίμηνο 2017 παρουσίασε αύξηση κατά 2,3% (Πίνακας 1).
- Με βάση **μη εποχικά διορθωμένα στοιχεία** το Ακαθάριστο Εγχώριο Προϊόν (ΑΕΠ) σε όρους όγκου, κατά το 1<sup>ο</sup> τρίμηνο 2018 παρουσίασε αύξηση κατά 2,4% σε σχέση με το 1<sup>ο</sup> τρίμηνο 2017 (Πίνακας 2).
- Οι χρήστες θα πρέπει να λάβουν υπόψη τους ότι τα εποχικά διορθωμένα μεγέθη επανυπολογίζονται κάθε φορά που προστίθεται ένα καινούργιο τρίμηνο στη χρονοσειρά. Συνεπώς τα εποχικά διορθωμένα στοιχεία αναθεωρούνται κάθε τρίμηνο.
- Οι μεταβολές των κυριότερων μακροοικονομικών μεγεθών σε όρους όγκου με εποχική διόρθωση έχουν ως εξής:

#### 1. Τριμηνιαίες μεταβολές

- Η συνολική τελική καταναλωτική δαπάνη αυξήθηκε κατά 0,1% σε σχέση με το 4<sup>ο</sup> τρίμηνο του 2017.
- Οι ακαθάριστες επενδύσεις παγίου κεφαλαίου μειώθηκαν κατά 28,1 % σε σχέση με το 4<sup>ο</sup> τρίμηνο του 2017.
- Αύξηση κατά 1,4% σε σχέση με το 4<sup>ο</sup> τρίμηνο του 2017 παρουσίασαν οι εξαγωγές αγαθών και υπηρεσιών. Οι εξαγωγές αγαθών αυξήθηκαν κατά 5,1% ενώ οι εξαγωγές υπηρεσιών μειώθηκαν κατά 1,9%.
- Μείωση κατά 2,7% σε σχέση με το 4<sup>ο</sup> τρίμηνο του 2017 παρουσίασαν οι εισαγωγές αγαθών και υπηρεσιών. Οι εισαγωγές αγαθών μειώθηκαν κατά 4,6% ενώ οι εισαγωγές υπηρεσιών αυξήθηκαν κατά 7,3%.

<sup>1</sup> Εποχική και ημερολογιακή διόρθωση

<sup>2</sup> Αλυσωτοί δείκτες όγκου

## 2. Ετήσιες μεταβολές

- Η συνολική τελική καταναλωτική δαπάνη παρουσίασε μείωση 0,3% σε σχέση με το 1<sup>ο</sup> τρίμηνο του 2017.
  - Οι ακαθάριστες επενδύσεις παγίου κεφαλαίου μειώθηκαν κατά 10,4% σε σχέση με το 1<sup>ο</sup> τρίμηνο του 2017.
  - Αύξηση κατά 7,6% σε σχέση με το 1<sup>ο</sup> τρίμηνο του 2017 παρουσίασαν οι εξαγωγές αγαθών και υπηρεσιών. Οι εξαγωγές αγαθών αυξήθηκαν κατά 10,5% ενώ οι εξαγωγές υπηρεσιών αυξήθηκαν κατά 3,8%.
  - Μείωση κατά 2,8% σε σχέση με το 1<sup>ο</sup> τρίμηνο του 2017 παρουσίασαν οι εισαγωγές αγαθών και υπηρεσιών. Οι εισαγωγές αγαθών μειώθηκαν κατά 6,1% και οι εισαγωγές υπηρεσιών αυξήθηκαν κατά 13,0%.
- Στους πίνακες 3-9 εμφανίζονται τα επίπεδα του ΑΕΠ και των συνιστωσών του με και χωρίς εποχική διόρθωση, καθώς και οι ετήσιες και τριμηνιαίες μεταβολές τους.

### **Πληροφορίες**

*Διεύθυνση Εθνικών Λογαριασμών*

*Τμήμα Τριμηνιαίων, Περιφερειακών και Δορυφορικών Λογαριασμών*

*Ανδριάννα Δαφνή, Άκης Τσαγκουρνός, Παναγιώτης Λούτας, Βασίλης Παπαδημητρίου*

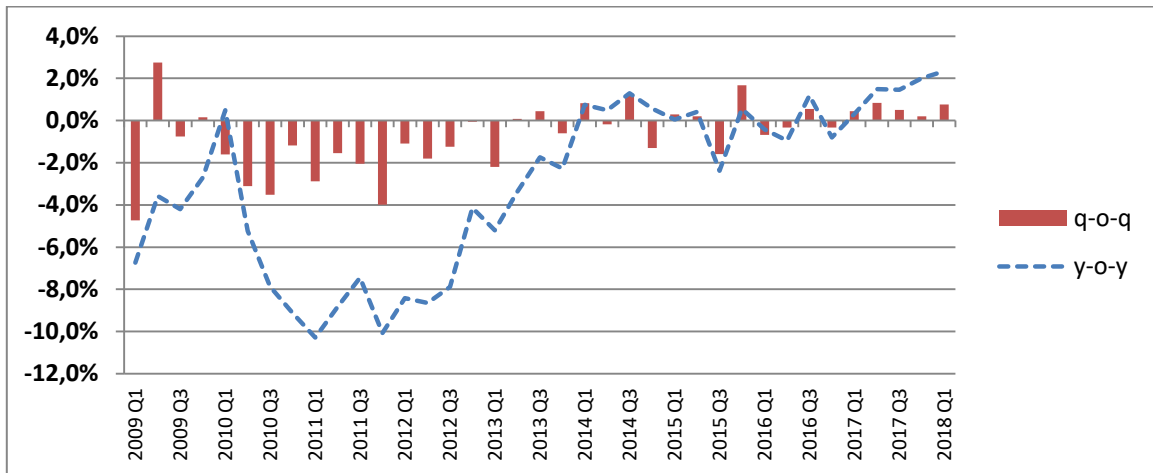
Τηλ: 213 135 2084, 2569, 6071, 2545

Fax: 213 135 2552

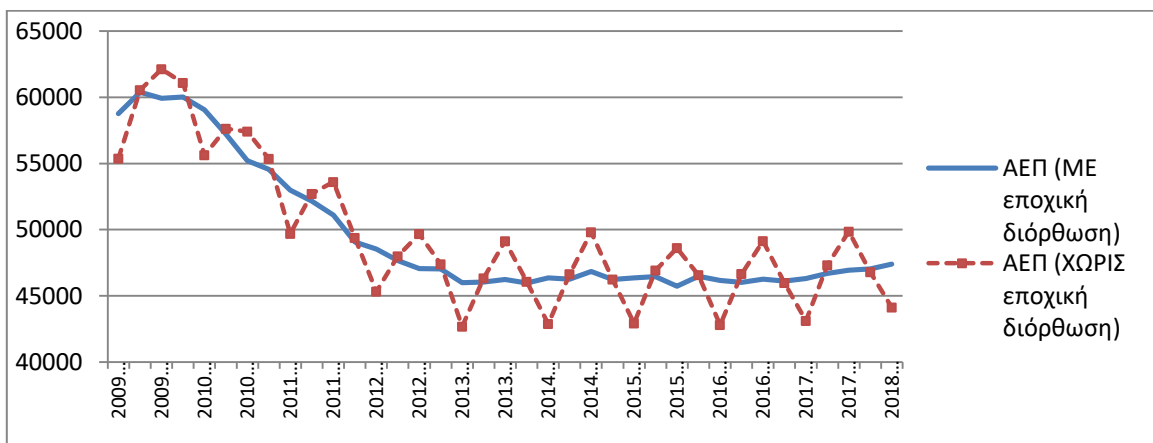
Email: [a.dafni@statistics.gr](mailto:a.dafni@statistics.gr), [t.tsagkournos@statistics.gr](mailto:t.tsagkournos@statistics.gr), [p.loutas@statistics.gr](mailto:p.loutas@statistics.gr)

[v.papadimitriou@statistics.gr](mailto:v.papadimitriou@statistics.gr)

**Διάγραμμα 1: Ακαθάριστο Εγχώριο Προϊόν σε όρους όγκου**  
**Στοιχεία με εποχική και ημερολογιακή διόρθωση (Έτος Αναφοράς: 2010)**  
**Μεταβολές (%) ανά τρίμηνο (q-o-q<sup>3</sup>) και έτος (γ-o-γ<sup>4</sup>)**  
**2009-2018**



**Διάγραμμα 2: Ακαθάριστο Εγχώριο Προϊόν (ΑΕΠ) σε όρους όγκου (Έτος Αναφοράς: 2010)**  
**ΜΕ και ΧΩΡΙΣ Εποχική Διόρθωση**  
**2009-2018**



<sup>3</sup> q-o-q: Ποσοστιαία μεταβολή ως προς το προηγούμενο τρίμηνο.

<sup>4</sup> γ-o-γ: Ποσοστιαία μεταβολή ως προς αντίστοιχο τρίμηνο του προηγούμενου έτους.

**Πίνακας 1: Ακαθάριστο Εγχώριο Προϊόν (ΑΕΠ) σε εκατ. €  
(στοιχεία με εποχική και ημερολογιακή διόρθωση)**

Έτος	Τρίμηνο	Αλυσωτοί δείκτες Όγκου Έτος αναφοράς 2010	q-o-q %	γ-o-γ %	Σε τρέχουσες τιμές	q-o-q %	γ-o-γ %
<b>2009</b>	I	58770	-4,7%	-6,7%	58464	-2,3%	-3,4%
	II	60383	2,7%	-3,6%	60006	2,6%	-0,8%
	III	59926	-0,8%	-4,2%	59131	-1,5%	-2,8%
	IV	60023	0,2%	-2,7%	60030	1,5%	0,3%
<b>2010</b>	I	59056	-1,6%	0,5%	58945	-1,8%	0,8%
	II	57221	-3,1%	-5,2%	57346	-2,7%	-4,4%
	III	55205	-3,5%	-7,9%	55547	-3,1%	-6,1%
	IV	54554	-1,2%	-9,1%	54822	-1,3%	-8,7%
<b>2011</b>	I	52985	-2,9%	-10,3%	53376	-2,6%	-9,4%
	II	52168	-1,5%	-8,8%	52510	-1,6%	-8,4%
	III	51098	-2,1%	-7,4%	51393	-2,1%	-7,5%
	IV	49064	-4,0%	-10,1%	49989	-2,7%	-8,8%
<b>2012</b>	I	48526	-1,1%	-8,4%	49130	-1,7%	-8,0%
	II	47655	-1,8%	-8,7%	47965	-2,4%	-8,7%
	III	47067	-1,2%	-7,9%	47337	-1,3%	-7,9%
	IV	47036	-0,1%	-4,1%	46938	-0,8%	-6,1%
<b>2013</b>	I	46006	-2,2%	-5,2%	46017	-2,0%	-6,3%
	II	46042	0,1%	-3,4%	45445	-1,2%	-5,3%
	III	46245	0,4%	-1,7%	44939	-1,1%	-5,1%
	IV	45969	-0,6%	-2,3%	44126	-1,8%	-6,0%
<b>2014</b>	I	46349	0,8%	0,7%	44422	0,7%	-3,5%
	II	46268	-0,2%	0,5%	44298	-0,3%	-2,5%
	III	46840	1,2%	1,3%	45215	2,1%	0,6%
	IV	46231	-1,3%	0,6%	44491	-1,6%	0,8%
<b>2015</b>	I	46368	0,3%	0,0%	44218	-0,6%	-0,5%
	II	46461	0,2%	0,4%	44101	-0,3%	-0,4%
	III	45725	-1,6%	-2,4%	43697	-0,9%	-3,4%
	IV	46487	1,7%	0,6%	44009	0,7%	-1,1%
<b>2016</b>	I	46174	-0,7%	-0,4%	43441	-1,3%	-1,8%
	II	46019	-0,3%	-1,0%	43541	0,2%	-1,3%
	III	46269	0,5%	1,2%	43572	0,1%	-0,3%
	IV	46114	-0,3%	-0,8%	43422	-0,3%	-1,3%
<b>2017</b>	I	46316	0,4%	0,3%	44000	1,3%	1,3%
	II	46707	0,8%	1,5%	44151	0,3%	1,4%
	III	46942	0,5%	1,5%	44512	0,8%	2,2%
	IV	47037	0,2%	2,0%	44589	0,2%	2,7%
<b>2018</b>	I	47397	0,8%	2,3%	45211	1,4%	2,8%
	II						
	III						
	IV						

**Πίνακας 2: Ακαθάριστο Εγχώριο Προϊόν (ΑΕΠ) σε εκατ. €  
(Στοιχεία χωρίς εποχική διόρθωση)**

Έτος	Τρίμηνο	Αλυσωτοί δείκτες Όγκου Έτος αναφοράς 2010	γ-ο-γ %	Σε τρέχουσες τιμές	γ-ο-γ %
<b>2009</b>	I	55375	-7,1%	53386	-4,5%
	II	60544	-3,9%	60220	-0,9%
	III	62126	-4,1%	61255	-2,9%
	IV	61089	-2,3%	62673	0,6%
<b>2010</b>	I	55629	0,5%	54253	1,6%
	II	57629	-4,8%	57353	-4,8%
	III	57416	-7,6%	57630	-5,9%
	IV	55357	-9,4%	56796	-9,4%
<b>2011</b>	I	49693	-10,7%	48814	-10,0%
	II	52707	-8,5%	53067	-7,5%
	III	53603	-6,6%	53779	-6,7%
	IV	49386	-10,8%	51369	-9,6%
<b>2012</b>	I	45332	-8,8%	45118	-7,6%
	II	47994	-8,9%	48325	-8,9%
	III	49676	-7,3%	49746	-7,5%
	IV	47393	-4,0%	48015	-6,5%
<b>2013</b>	I	42683	-5,8%	42274	-6,3%
	II	46331	-3,5%	45860	-5,1%
	III	49136	-1,1%	47734	-4,0%
	IV	46073	-2,8%	44786	-6,7%
<b>2014</b>	I	42884	0,5%	40860	-3,3%
	II	46646	0,7%	44624	-2,7%
	III	49813	1,4%	48119	0,8%
	IV	46244	0,4%	45054	0,6%
<b>2015</b>	I	42927	0,1%	40636	-0,5%
	II	46926	0,6%	44542	-0,2%
	III	48619	-2,4%	46464	-3,4%
	IV	46574	0,7%	44670	-0,9%
<b>2016</b>	I	42808	-0,3%	39848	-1,9%
	II	46661	-0,6%	44144	-0,9%
	III	49143	1,1%	46368	-0,2%
	IV	45982	-1,3%	43839	-1,9%
<b>2017</b>	I	43116	0,7%	40462	1,5%
	II	47319	1,4%	44832	1,6%
	III	49856	1,5%	47566	2,6%
	IV	46798	1,8%	44876	2,4%
<b>2018</b>	I	44129	2,4%	41527	2,6%
	II				
	III				
	IV				

**Πίνακας 3. Ακαθάριστο εγχώριο προϊόν (Μη εποχικά διορθωμένα στοιχεία)**

(Σε εκατ. € σε τρέχουσες τιμές)

Ακαθάριστο Εγχώριο Προϊόν σε αγοραίες τιμές	2016				2017				2018
	Q1	Q2	Q3	Q4	Q1	Q2	Q3	Q4	Q1
<b>Προσέγγιση παραγωγής</b>	39848	44144	46368	43839	40462	44832	47566	44876	41527
Ακαθάριστη προστιθέμενη αξία (σε βασικές τιμές)	34938	38432	40568	37881	35674	39042	41538	38728	36241
+ Φόροι επί των προϊόντων	5272	6221	6292	6343	5120	6246	6513	6554	5639
- Επιδοτήσεις επί των προϊόντων	361	508	492	385	331	456	486	406	353
<b>Προσέγγιση δαπάνης</b>	39848	44144	46368	43839	40462	44832	47566	44876	41527
Τελική καταναλωτική δαπάνη	36616	39761	39786	40812	37400	40372	40009	41023	37996
Νοικοκυριών & ΜΚΙΕΝ	28684	30991	30917	31145	29511	31700	31126	30959	29795
Γενικής Κυβέρνησης	7932	8770	8869	9667	7889	8671	8883	10064	8202
+ Ακαθάριστος σχηματισμός κεφαλαίου	6371	5132	1498	5481	7932	4780	1867	6265	7381
Ακαθάριστος σχηματισμός παγίου κεφαλαίου	4427	5233	5022	5777	5310	5288	4613	7267	4793
Μεταβολή αποθεμάτων	1944	-101	-3523	-296	2622	-508	-2746	-1002	2588
+ Εξαγωγές αγαθών και υπηρεσιών	9444	13122	18335	12158	11065	14702	19908	13369	12132
- Εισαγωγές αγαθών και υπηρεσιών	12583	13870	13252	14612	15935	15022	14219	15781	15982
<b>Προσέγγιση εισοδήματος</b>	39848	44144	46368	43839	40462	44832	47566	44876	41527
Αμοιβές εξαρτημένης εργασίας	13857	14967	14011	15550	14084	15423	14264	15970	14490
+ Ακαθάριστο λειτουργικό πλεόνασμα / μικτό εισόδημα	21131	23390	25423	20092	21569	23444	26048	20612	21720
+ Φόροι επί της παραγωγής και των εισαγωγών	5891	6994	8076	9242	5775	7084	8416	9392	6304
- Επιδοτήσεις	1031	1207	1142	1046	965	1120	1163	1098	988

\*Ενδεχόμενες μικρές διαφοροποιήσεις στα αθροίσματα οφείλονται σε στρογγυλοποιήσεις

**Πίνακας 4. Ακαθάριστο εγχώριο προϊόν (Μη εποχικά διορθωμένα στοιχεία)**

(Σε εκατ. €. Αλυσωτοί δείκτες όγκου, έτος αναφοράς 2010)

Ακαθάριστο Εγχώριο Προϊόν σε αγοραίες τιμές	2016				2017				2018
	Q1	Q2	Q3	Q4	Q1	Q2	Q3	Q4	Q1
<b>Προσέγγιση παραγωγής</b>	42808	46661	49143	45982	43116	47319	49856	46798	44129
Ακαθάριστη προστιθέμενη αξία (σε βασικές τιμές)	38079	41360	43391	40589	38401	41811	44247	41220	39116
+ Φόροι επί των προϊόντων	5083	5681	6140	5752	5083	5877	6031	5931	5368
- Επιδοτήσεις επί των προϊόντων	358	400	427	397	363	405	435	406	372
<b>Προσέγγιση δαπάνης</b>	42808	46661	49143	45982	43116	47319	49856	46798	44129
Τελική καταναλωτική δαπάνη	39847	42329	42152	43163	39963	42435	41886	42954	40381
Νοικοκυριών & ΜΚΙΕΝ	30240	32198	32129	32422	30657	32496	31971	32009	31047
Γενικής Κυβέρνησης	9574	10089	9974	10740	9240	9875	9863	10968	9263
+ Ακαθάριστος σχηματισμός κεφαλαίου	7406	5961	2041	6083	9277	5954	2455	7174	8505
Ακαθάριστος σχηματισμός παγίου κεφαλαίου	4626	5445	5252	6022	5532	5509	4804	7541	4983
+ Εξαγωγές αγαθών και υπηρεσιών	10480	13870	19111	12508	11017	15113	20405	13224	12058
- Εισαγωγές αγαθών και υπηρεσιών	14667	15478	14634	15700	16911	16216	15212	16480	16446

\*Η αλύσωση εφαρμόζεται σε κάθε μέγεθος χωριστά. Ως εκ τούτου οι συνιστώσες στους αλυσωτούς δείκτες όγκου δεν αθροίζονται στο ΑΕΠ

**Πίνακας 5. Ακαθάριστο εγχώριο προϊόν (Εποχικά διορθωμένα στοιχεία)**

(Σε εκατ. € σε τρέχουσες τιμές)

Ακαθάριστο Εγχώριο Προϊόν σε αγοραίες τιμές	2016				2017				2018
	Q1	Q2	Q3	Q4	Q1	Q2	Q3	Q4	Q1
<b>Προσέγγιση παραγωγής</b>	43441	43541	43572	43422	44000	44151	44512	44589	45211
Ακαθάριστη προστιθέμενη αξία (σε βασικές τιμές)	37886	37904	38000	37839	38560	38466	38738	38780	39214
+ Φόροι επί των προϊόντων	5989	6103	6014	5989	5847	6098	6206	6237	6427
- Επιδοτήσεις επί των προϊόντων	433	465	442	405	407	412	432	427	430
<b>Προσέγγιση δαπάνης</b>	43441	43541	43572	43422	44000	44151	44512	44589	45211
Τελική καταναλωτική δαπάνη	39153	39182	39417	39425	39740	39756	39720	39734	39918
Νοικοκυριών & ΜΚΙΕΝ	30309	30296	30521	30728	30942	30913	30813	30722	30829
Γενικής Κυβέρνησης	8844	8886	8896	8697	8798	8843	8908	9012	9089
+ Ακαθάριστος σχηματισμός κεφαλαίου	4469	5315	4228	4410	5557	4806	4875	5198	5389
Ακαθάριστος σχηματισμός παγίου κεφαλαίου	5008	5036	5345	4829	5987	5021	4975	6180	5426
Μεταβολή αποθεμάτων	-539	279	-1118	-419	-430	-215	-100	-982	-37
+ Εξαγωγές αγαθών και υπηρεσιών	12564	12690	13571	14146	14249	14390	15274	15373	15500
- Εισαγωγές αγαθών και υπηρεσιών	12744	13646	13644	14559	15547	14800	15356	15716	15596
<b>Προσέγγιση εισοδήματος</b>	43441	43541	43572	43422	44000	44151	44512	44589	45211
Αμοιβές εξαρτημένης εργασίας	14732	14633	14625	14512	14882	14961	14925	15011	15261
+ Ακαθάριστο λειτουργικό πλεόνασμα / μικτό εισόδημα	22420	22507	22382	22623	22819	22653	22854	23118	23026
+ Φόροι επί της παραγωγής και των εισαγωγών	7321	7607	7707	7334	7264	7657	7897	7557	7911
- Επιδοτήσεις	1031	1207	1142	1046	965	1120	1163	1098	988

\*Ενδεχόμενες μικρές διαφοροποιήσεις στα αθροίσματα οφείλονται σε στρογγυλοποιήσεις

**Πίνακας 6. Ακαθάριστο εγχώριο προϊόν (Εποχικά διορθωμένα στοιχεία)**

(Σε εκατ. €. Αλυστωτοί δείκτες όγκου, έτος αναφοράς 2010)

Ακαθάριστο Εγχώριο Προϊόν σε αγοραίες τιμές	2016				2017				2018
	Q1	Q2	Q3	Q4	Q1	Q2	Q3	Q4	Q1
<b>Προσέγγιση παραγωγής</b>	46174	46019	46269	46114	46316	46707	46942	47037	47397
Ακαθάριστη προστιθέμενη αξία (σε βασικές τιμές)	40893	40850	40846	40828	41175	41281	41588	41568	41901
+ Φόροι επί των προϊόντων	5555	5600	5754	5669	5637	5766	5720	5799	5864
- Επιδοτήσεις επί των προϊόντων	380	390	398	401	399	402	403	405	410
<b>Προσέγγιση δαπάνης</b>	46174	46019	46269	46114	46316	46707	46942	47037	47397
Τελική καταναλωτική δαπάνη	41724	41660	42198	41843	41870	41835	41819	41719	41756
Νοικοκυριών & ΜΚΙΕΝ	31678	31624	31797	31950	31906	31882	31770	31699	31786
Γενικής Κυβέρνησης	10130	10189	10286	9766	9778	9973	10170	9974	9803
+ Ακαθάριστος σχηματισμός κεφαλαίου	5498	6116	5054	5026	7106	6049	5607	6166	6247
Ακαθάριστος σχηματισμός παγίου κεφαλαίου	4895	5382	5584	5539	5728	5441	5124	7143	5133
+ Εξαγωγές αγαθών και υπηρεσιών	13564	13499	14414	14380	14273	14802	15504	15144	15361
- Εισαγωγές αγαθών και υπηρεσιών	14854	15395	14849	15728	16521	16133	16234	16507	16057

\*Η αλύσωση εφαρμόζεται σε κάθε μέγεθος χωριστά. Ως εκ τούτου οι συνιστώσες στους αλυστωτούς δείκτες όγκου δεν αθροίζονται στο ΑΕΠ

### Πίνακας 7. Ακαθάριστο εγχώριο προϊόν (Εποχικά διορθωμένα στοιχεία)

(Αλυσωτοί δείκτες όγκου)

Ποσοστιαία μεταβολή ως προς το αντίστοιχο τρίμηνο του προηγούμενου έτους

Ακαθάριστο Εγχώριο Προϊόν σε αγοραίες τιμές	2016				2017				2018
	Q1	Q2	Q3	Q4	Q1	Q2	Q3	Q4	Q1
<b>Προσέγγιση παραγωγής</b>	-0,4%	-1,0%	1,2%	-0,8%	0,3%	1,5%	1,5%	2,0%	2,3%
Ακαθάριστη προστιθέμενη αξία (σε βασικές τιμές)	-1,3%	-1,4%	-0,4%	-1,7%	0,7%	1,1%	1,8%	1,8%	1,8%
+ Φόροι επί των προϊόντων	6,7%	5,5%	10,4%	5,3%	1,5%	3,0%	-0,6%	2,3%	4,0%
- Επιδότησεις επί των προϊόντων	18,9%	16,2%	13,4%	9,2%	5,1%	2,9%	1,4%	1,0%	2,6%
<b>Προσέγγιση δαπάνης</b>	-0,4%	-1,0%	1,2%	-0,8%	0,3%	1,5%	1,5%	2,0%	2,3%
Τελική καταναλωτική δαπάνη	-1,3%	-1,8%	2,2%	-0,5%	0,3%	0,4%	-0,9%	-0,3%	-0,3%
Νοικοκυριών & ΜΚΙΕΝ	-1,4%	-2,1%	3,7%	0,4%	0,7%	0,8%	-0,1%	-0,8%	-0,4%
Γενικής Κυβέρνησης	-1,4%	-0,4%	0,8%	-4,5%	-3,5%	-2,1%	-1,1%	2,1%	0,3%
+ Ακαθάριστος σχηματισμός κεφαλαίου	15,0%	40,8%	-0,8%	-16,2%	29,3%	-1,1%	10,9%	22,7%	-12,1%
Ακαθάριστος σχηματισμός παγίου κεφαλαίου	-9,6%	12,9%	13,6%	-7,4%	17,0%	1,1%	-8,2%	28,9%	-10,4%
+ Εξαγωγές αγαθών και υπηρεσιών	-9,5%	-10,3%	9,2%	4,9%	5,2%	9,7%	7,6%	5,3%	7,6%
- Εισαγωγές αγαθών και υπηρεσιών	-9,4%	-1,9%	14,0%	5,0%	11,2%	4,8%	9,3%	5,0%	-2,8%

### Πίνακας 8. Ακαθάριστο εγχώριο προϊόν (Εποχικά διορθωμένα στοιχεία)

(Αλυσωτοί δείκτες όγκου)

Ποσοστιαία μεταβολή ως προς το προηγούμενο τρίμηνο

Ακαθάριστο Εγχώριο Προϊόν σε αγοραίες τιμές	2016				2017				2018
	Q1	Q2	Q3	Q4	Q1	Q2	Q3	Q4	Q1
<b>Προσέγγιση παραγωγής</b>	-0,7%	-0,3%	0,5%	-0,3%	0,4%	0,8%	0,5%	0,2%	0,8%
Ακαθάριστη προστιθέμενη αξία (σε βασικές τιμές)	-1,6%	-0,1%	0,0%	0,0%	0,9%	0,3%	0,7%	0,0%	0,8%
+ Φόροι επί των προϊόντων	3,1%	0,8%	2,7%	-1,5%	-0,6%	2,3%	-0,8%	1,4%	1,1%
- Επιδότησεις επί των προϊόντων	3,5%	2,7%	1,9%	0,9%	-0,4%	0,6%	0,4%	0,5%	1,1%
<b>Προσέγγιση δαπάνης</b>	-0,7%	-0,3%	0,5%	-0,3%	0,4%	0,8%	0,5%	0,2%	0,8%
Τελική καταναλωτική δαπάνη	-0,8%	-0,2%	1,3%	-0,8%	0,1%	-0,1%	0,0%	-0,2%	0,1%
Νοικοκυριών & ΜΚΙΕΝ	-0,5%	-0,2%	0,5%	0,5%	-0,1%	-0,1%	-0,4%	-0,2%	0,3%
Γενικής Κυβέρνησης	-1,0%	0,6%	1,0%	-5,1%	0,1%	2,0%	2,0%	-1,9%	-1,7%
+ Ακαθάριστος σχηματισμός κεφαλαίου	-8,3%	11,2%	-17,4%	-0,5%	41,4%	-14,9%	-7,3%	10,0%	1,3%
Ακαθάριστος σχηματισμός παγίου κεφαλαίου	-18,2%	9,9%	3,7%	-0,8%	3,4%	-5,0%	-5,8%	39,4%	-28,1%
+ Εξαγωγές αγαθών και υπηρεσιών	-1,1%	-0,5%	6,8%	-0,2%	-0,7%	3,7%	4,7%	-2,3%	1,4%
- Εισαγωγές αγαθών και υπηρεσιών	-0,8%	3,6%	-3,5%	5,9%	5,0%	-2,3%	0,6%	1,7%	-2,7%



## Πίνακας 9. Ακαθάριστο εγχώριο προϊόν (Μη εποχικά διορθωμένα στοιχεία)

(Αλυσωτοί δείκτες όγκου)

Ποσοστιαία μεταβολή ως προς το αντίστοιχο τρίμηνο του προηγούμενου έτους

Ακαθάριστο Εγχώριο Προϊόν σε αγοραίες τιμές	2016				2017				2018
	Q1	Q2	Q3	Q4	Q1	Q2	Q3	Q4	Q1
<b>Προσέγγιση παραγωγής</b>	-0,3%	-0,6%	1,1%	-1,3%	0,7%	1,4%	1,5%	1,8%	2,4%
Ακαθάριστη προστιθέμενη αξία (σε βασικές τιμές)	-1,2%	-1,4%	-0,4%	-2,0%	0,8%	1,1%	2,0%	1,6%	1,9%
+ Φόροι επί των προϊόντων	7,4%	6,7%	12,5%	4,4%	0,0%	3,4%	-1,8%	3,1%	5,6%
- Επιδοτήσεις επί των προϊόντων	13,3%	15,0%	15,8%	13,6%	1,3%	1,4%	1,9%	2,3%	2,5%
<b>Προσέγγιση δαπάνης</b>	-0,3%	-0,6%	1,1%	-1,3%	0,7%	1,4%	1,5%	1,8%	2,4%
Τελική καταναλωτική δαπάνη	-2,0%	-1,5%	2,9%	-0,7%	0,3%	0,3%	-0,6%	-0,5%	1,0%
Νοικοκυριών & ΜΚΙΕΝ	-2,1%	-1,8%	3,4%	0,5%	1,4%	0,9%	-0,5%	-1,3%	1,3%
Γενικής Κυβέρνησης	-1,4%	-0,4%	0,9%	-4,5%	-3,5%	-2,1%	-1,1%	2,1%	0,2%
+ Ακαθάριστος σχηματισμός κεφαλαίου	16,7%	45,3%	-14,1%	-15,3%	25,3%	-0,1%	20,3%	17,9%	-8,3%
Ακαθάριστος σχηματισμός παγίου κεφαλαίου	-8,9%	12,8%	15,5%	-8,2%	19,6%	1,2%	-8,5%	25,2%	-9,9%
+ Εξαγωγές αγαθών και υπηρεσιών	-13,3%	-10,5%	8,8%	5,5%	5,1%	9,0%	6,8%	5,7%	9,5%
- Εισαγωγές αγαθών και υπηρεσιών	-8,2%	-1,9%	14,2%	-0,4%	15,3%	4,8%	3,9%	5,0%	-2,7%

### Διάθεση αναλυτικών αποτελεσμάτων

Αναλυτικοί πίνακες των στοιχείων των τριμηνιαίων εθνικών λογαριασμών είναι διαθέσιμοι στην ιστοσελίδα της ΕΛΣΤΑΤ στην ακόλουθη διεύθυνση:

<http://www.statistics.gr/el/statistics/-/publication/SEL84/>

<http://www.statistics.gr/el/statistics/-/publication/SEL81/>

## ΕΠΕΞΗΓΗΜΑΤΙΚΕΣ ΣΗΜΕΙΩΣΕΙΣ

<b>Γενικά</b>	Οι τριμηνιαίοι εθνικοί λογαριασμοί αποτελούν ένα ενοποιημένο σύστημα μακροοικονομικών δεικτών οι οποίοι παρέχουν μια συνολική εικόνα της οικονομικής κατάστασης και χρησιμοποιούνται σε μεγάλο βαθμό για σκοπούς οικονομικής ανάλυσης, προβλέψεων, λήψης αποφάσεων και χάραξης πολιτικής. Οι κυριότερες οικονομικές μεταβλητές είναι οι εξής: Ακαθάριστο Εγχώριο Προϊόν, Ακαθάριστη Προστιθέμενη Αξία, Τελική καταναλωτική δαπάνη, Ακαθάριστος σχηματισμός παγίου κεφαλαίου, Εισαγωγές και Εξαγωγές αγαθών και υπηρεσιών, Αμοιβές εξαρτημένης εργασίας, Απασχόληση.
<b>Νομικό πλαίσιο</b>	Οι τριμηνιαίοι εθνικοί λογαριασμοί καταρτίζονται σύμφωνα με το Ευρωπαϊκό Σύστημα Λογαριασμών - <a href="#">ESA 2010</a> (Κανονισμός του Συμβουλίου 549/2013 της 21ης Μαΐου 2013).
<b>Περίοδος Αναφοράς</b>	Η λογιστική περίοδος είναι το τρίμηνο.
<b>Γεωγραφική κάλυψη</b>	Το σύνολο της Ελλάδας
<b>Μονάδα μέτρησης</b>	Τα οικονομικά μεγέθη δημοσιεύονται σε εκατομμύρια ευρώ. Οι μεταβλητές υπολογίζονται σε τρέχουσες τιμές, σε τιμές προηγούμενου έτους και σε τιμές ενός σταθερού έτους αναφοράς (αλυσωτοί δείκτες όγκου)
<b>Αναθεώρηση</b>	<p>Η πολιτική αναθεώρησης των στοιχείων των Τριμηνιαίων Εθνικών Λογαριασμών, έχει ως εξής:</p> <p>60 ημερολογιακές ημέρες μετά τη λήξη του τριμήνου αναφοράς γίνεται η εκτίμηση για το τρίμηνο αναφοράς καθώς και τυχόν αναθεωρήσεις προηγούμενων τριμήνων του τρέχοντος έτους.</p> <p>Επίσης όταν αναθεωρούνται τα στοιχεία των ετήσιων εθνικών λογαριασμών αναθεωρούνται αντίστοιχα και τα τριμηνιαία στοιχεία ώστε να εξασφαλίζεται η συνέπεια μεταξύ τους.</p>
<b>Στατιστική Ταξινόμηση</b>	Το πρότυπο που ακολουθείται είναι το Ευρωπαϊκό Σύστημα Λογαριασμών (ESA 2010). Η ταξινόμηση γίνεται κατά οικονομική δραστηριότητα και κατά μη-χρηματοοικονομικό περιουσιακό στοιχείο. Για την ταξινόμηση των οικονομικών δραστηριοτήτων εφαρμόζεται η ευρωπαϊκή ταξινόμηση NACE Rev.2
<b>Προσαρμογές</b>	Οι τριμηνιαίοι εθνικοί λογαριασμοί καταρτίζονται με και χωρίς εποχική και ημερολογιακή διόρθωση. Χρησιμοποιείται το λογισμικό JDEMETRA+ με προσαρμογές στο ελληνικό ημερολόγιο. Η εποχική και ημερολογιακή διόρθωση πραγματοποιείται με την εφαρμογή της μεθόδου TRAMO/SEATS.
<b>Δημοσίευση στοιχείων</b>	Τα στοιχεία των τριμηνιαίων εθνικών λογαριασμών δημοσιεύονται σε περίπου 60 ημέρες από το τρίμηνο αναφοράς (προσωρινά στοιχεία). Η δημοσίευση αφορά το ΑΕΠ και τις συνιστώσες με αναλυτικούς πίνακες.
<b>Παραπομπές</b>	Περισσότερες πληροφορίες σχετικά με τη μεθοδολογία κατάρτισης και υπολογισμού των τριμηνιαίων εθνικών λογαριασμών καθώς και αναλυτικοί πίνακες διατίθενται στην ιστοσελίδα της ΕΛΣΤΑΤ. <a href="http://www.statistics.gr/el/statistics/-/publication/SEL84/">http://www.statistics.gr/el/statistics/-/publication/SEL84/</a>