



ΔΕΛΤΙΟ ΤΥΠΟΥ

ΧΟΡΗΓΗΣΗ ΑΔΕΙΩΝ ΚΥΚΛΟΦΟΡΙΑΣ ΟΧΗΜΑΤΩΝ : ΑΠΡΙΛΙΟΣ 2021

Η Ελληνική Στατιστική Αρχή ανακοινώνει ότι κατά το μήνα Απρίλιο του 2021 κυκλοφόρησαν για πρώτη φορά 18.352 αυτοκίνητα (καινούργια ή μεταχειρισμένα εξωτερικού) έναντι 4.031 που κυκλοφόρησαν τον αντίστοιχο μήνα του έτους 2020, παρουσιάζοντας αύξηση 355,3%. Μείωση 80,6% είχε παρουσιάσει η κυκλοφορία για πρώτη φορά αυτοκινήτων (καινούργιων ή μεταχειρισμένων εξωτερικού) τον Απρίλιο του έτους 2020 σε σχέση με τον αντίστοιχο μήνα του 2019 (Πίνακας 1 - Γραφήματα 1,2,3,5). Τα καινούργια αυτοκίνητα που κυκλοφόρησαν τον Απρίλιο του 2021 ανέρχονται σε 11.069 έναντι 2.878 που κυκλοφόρησαν τον αντίστοιχο μήνα του έτους 2020, παρουσιάζοντας αύξηση 284,6%.

Η κυκλοφορία νέων μοτοσυκλετών κυβισμού άνω των 50 cc (καινούργιων και μεταχειρισμένων εξωτερικού) κατά το μήνα Απρίλιο του 2021, ανήλθε σε 4.776 έναντι 988 τον αντίστοιχο μήνα του έτους 2020, παρουσιάζοντας αύξηση 383,4%. Μείωση 72,9% είχε παρουσιάσει η κυκλοφορία νέων μοτοσυκλετών (άνω των 50 cc) τον Απρίλιο του 2020 σε σχέση με τον αντίστοιχο μήνα του 2019 (Πίνακας 1 - Γράφημα 4). Οι καινούργιες μοτοσυκλέτες που κυκλοφόρησαν τον Απρίλιο του 2021 ανέρχονται σε 4.361 έναντι 922 που κυκλοφόρησαν τον αντίστοιχο μήνα του έτους 2020, παρουσιάζοντας αύξηση 373,0%.

Την περίοδο Ιανουαρίου - Απριλίου 2021 κυκλοφόρησαν για πρώτη φορά 64.530 αυτοκίνητα (καινούργια ή μεταχειρισμένα εξωτερικού) έναντι 51.445 που κυκλοφόρησαν την αντίστοιχη περίοδο του έτους 2020, παρουσιάζοντας αύξηση 25,4%. Μείωση 30,5% είχε παρουσιάσει το τετράμηνο Ιανουαρίου - Απριλίου του 2020 σε σχέση με το αντίστοιχο του 2019 (Πίνακας 3 - Γραφήματα 6,7). Τα καινούργια αυτοκίνητα που κυκλοφόρησαν την περίοδο Ιανουαρίου - Απριλίου 2021 ανέρχονται σε 36.943 έναντι 25.816 που κυκλοφόρησαν την αντίστοιχη περίοδο του έτους 2020, παρουσιάζοντας αύξηση 43,1%.

Η κυκλοφορία νέων μοτοσυκλετών άνω των 50 cc (καινούργιων και μεταχειρισμένων εξωτερικού) κατά την περίοδο Ιανουαρίου - Απριλίου 2021, ανήλθε σε 12.691 έναντι 7.704 που κυκλοφόρησαν την αντίστοιχη περίοδο του έτους 2020, παρουσιάζοντας αύξηση 64,7%. Μείωση 24,5% είχε παρουσιάσει το τετράμηνο Ιανουαρίου - Απριλίου του 2020 σε σχέση με το αντίστοιχο του 2019 (Πίνακας 3 - Γραφήματα 6,7). Οι καινούργιες μοτοσυκλέτες που κυκλοφόρησαν την περίοδο Ιανουαρίου - Απριλίου 2021 ανέρχονται σε 11.470 έναντι 7.008 που κυκλοφόρησαν την αντίστοιχη περίοδο του έτους 2020, παρουσιάζοντας αύξηση 63,7%.

Πληροφορίες για μεθοδολογικά θέματα :

Διεύθυνση Τομεακών Στατιστικών

Τμήμα Στατιστικών Μεταφορών

Πότα Τζώρτζη, Κων/νος Μενεξές

Τηλ: 213 135 2187, 213 135 3055

e-mail: p.tzortzi@statistics.gr, k.menexes@statistics.gr

Πληροφορίες για παροχή δεδομένων:

Τηλ. 213 135 2022

[email: data.dissem@statistics.gr](mailto:data.dissem@statistics.gr)

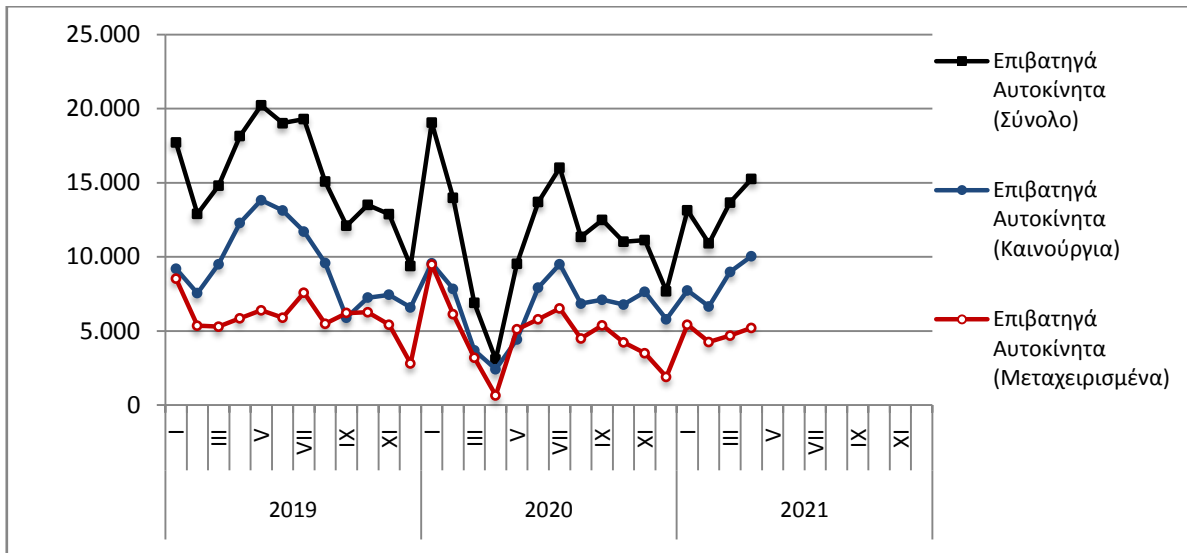
Πίνακας 1. Οχήματα που κυκλοφόρησαν για πρώτη φορά στην Ελλάδα: Απρίλιος 2019 - 2021

Κατηγορία οχημάτων	Απρίλιος									Μεταβολή (%)					
	2019			2020			2021			2020/2019			2021/2020		
	Σύνολο	Καινούργια	Μεταχ/μένα	Σύνολο	Καινούργια	Μεταχ/μένα	Σύνολο	Καινούργια	Μεταχ/μένα	Σύνολο	Καινούργια	Μεταχ/μένα	Σύνολο	Καινούργια	Μεταχ/μένα
Σύνολο Ελλάδος															
Σύνολο οχημάτων	24.450	16.318	8.132	5.019	3.800	1.219	23.128	15.430	7.698	-79,5%	-76,7%	-85,0%	360,8%	306,1%	531,5%
1. Αυτοκίνητα	20.808	12.996	7.812	4.031	2.878	1.153	18.352	11.069	7.283	-80,6%	-77,9%	-85,2%	355,3%	284,6%	531,7%
Επιβατηγά	18.147	12.294	5.853	3.080	2.427	653	15.252	10.043	5.209	-83,0%	-80,3%	-88,8%	395,2%	313,8%	697,7%
Λεωφορεία	183	40	143	109	7	102	100	34	66	-40,4%	-82,5%	-28,7%	-8,3%	385,7%	-35,3%
Φορτηγά	2.478	662	1.816	842	444	398	3.000	992	2.008	-66,0%	-32,9%	-78,1%	256,3%	123,4%	404,5%
2. Μοτοσυκλέτες > 50 cc	3.642	3.322	320	988	922	66	4.776	4.361	415	-72,9%	-72,2%	-79,4%	383,4%	373,0%	528,8%
Νομός Αττικής															
Σύνολο οχημάτων	12.633	9.950	2.683	2.947	2.518	429	12.325	9.447	2.878	-76,7%	-74,7%	-84,0%	318,2%	275,2%	570,9%
1. Αυτοκίνητα	10.994	8.379	2.615	2.401	1.990	411	10.220	7.435	2.785	-78,2%	-76,3%	-84,3%	325,7%	273,6%	577,6%
Επιβατηγά	10.220	8.046	2.174	1.944	1.659	285	9.117	6.895	2.222	-81,0%	-79,4%	-86,9%	369,0%	315,6%	679,6%
Λεωφορεία	61	20	41	8	3	5	17	4	13	-86,9%	-85,0%	-87,8%	112,5%	33,3%	160,0%
Φορτηγά	713	313	400	449	328	121	1.086	536	550	-37,0%	4,8%	-69,8%	141,9%	63,4%	354,5%
2. Μοτοσυκλέτες > 50 cc	1.639	1.571	68	546	528	18	2.105	2.012	93	-66,7%	-66,4%	-73,5%	285,5%	281,1%	416,7%

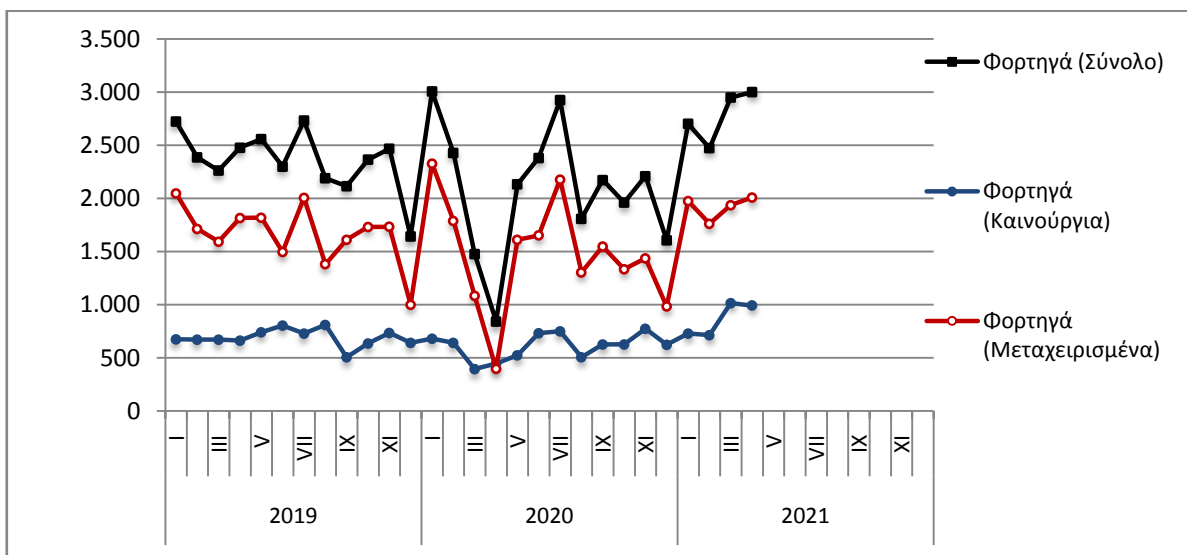
Πίνακας 2. Οχήματα που κυκλοφόρησαν για πρώτη φορά στην Ελλάδα: Μάιος 2019 – Απρίλιος 2021

Κατηγορία οχημάτων	Μ.Ο Μαΐ 2019 - Απρ. 2020			Μ.Ο Μαΐ 2020 - Απρ. 2021			Μεταβολή (%)		
							Μ.Ο Μαΐ 2020 - Απρ. 2021 / Μ.Ο Μαΐ 2019 - Απρ. 2020		
	Σύνολο	Καινούργια	Μεταχ/μένα	Σύνολο	Καινούργια	Μεταχ/μένα	Σύνολο	Καινούργια	Μεταχ/μένα
Σύνολο Ελλάδος									
Σύνολο οχημάτων	19.300	11.921	7.379	18.269	11.522	6.747	-5,3%	-3,3%	-8,6%
1. Αυτοκίνητα	16.028	8.921	7.107	14.639	8.194	6.445	-8,7%	-8,1%	-9,3%
Επιβατηγά	13.713	8.250	5.463	12.164	7.454	4.710	-11,3%	-9,6%	-13,8%
Λεωφορεία	138	26	112	114	23	91	-17,4%	-11,5%	-18,8%
Φορτηγά	2.177	645	1.532	2.361	717	1.644	8,5%	11,2%	7,3%
2. Μοτοσυκλέτες > 50 cc	3.272	3.000	272	3.630	3.328	302	10,9%	10,9%	11,0%

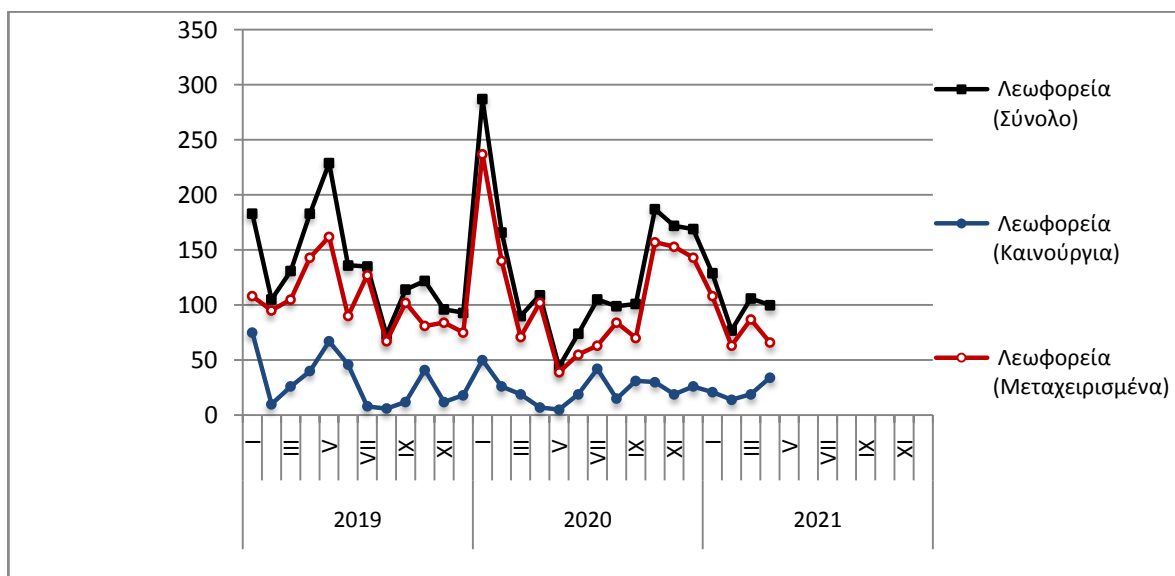
Γράφημα 1. Επιβατηγά Αυτοκίνητα (Ιανουάριος 2019 – Απρίλιος 2021)



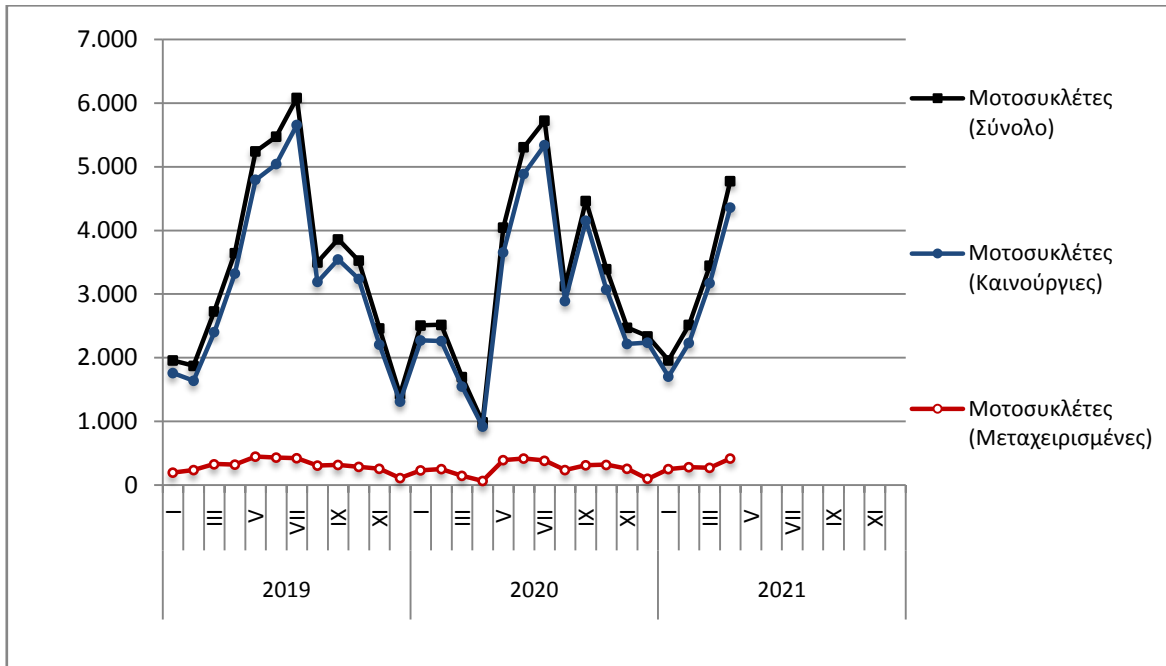
Γράφημα 2. Φορτηγά (Ιανουάριος 2019 – Απρίλιος 2021)



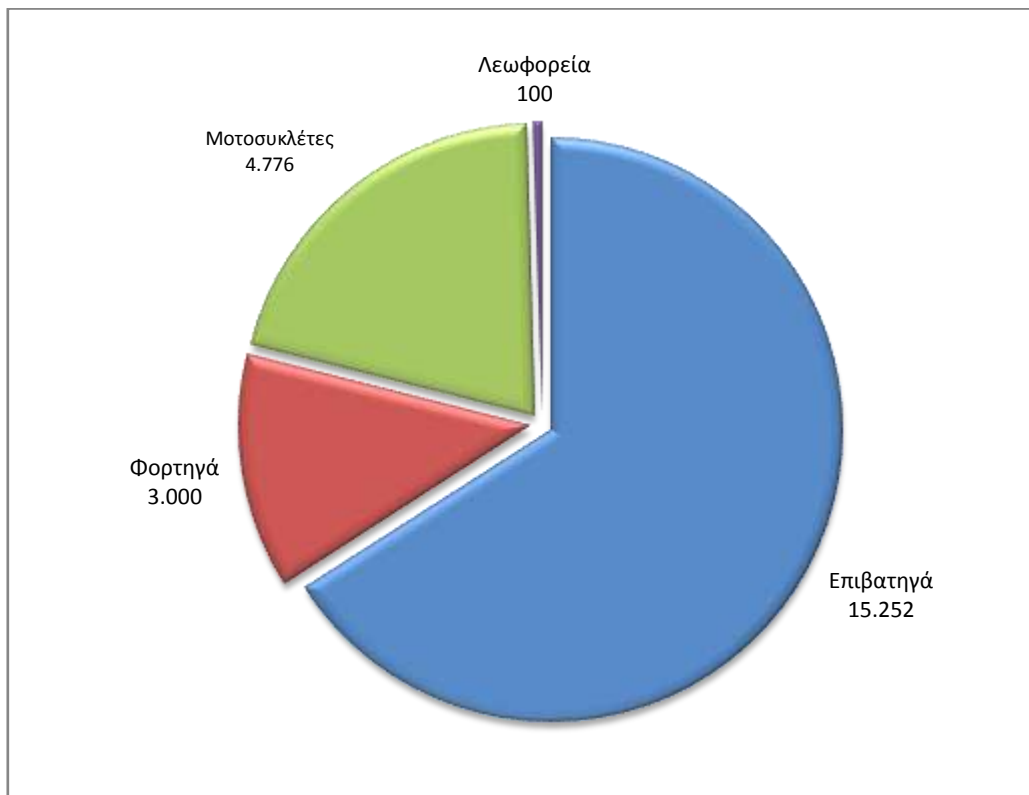
Γράφημα 3. Λεωφορεία (Ιανουάριος 2019 – Απρίλιος 2021)



Γράφημα 4. Μοτοσυκλέτες (Ιανουάριος 2019 – Απρίλιος 2021)



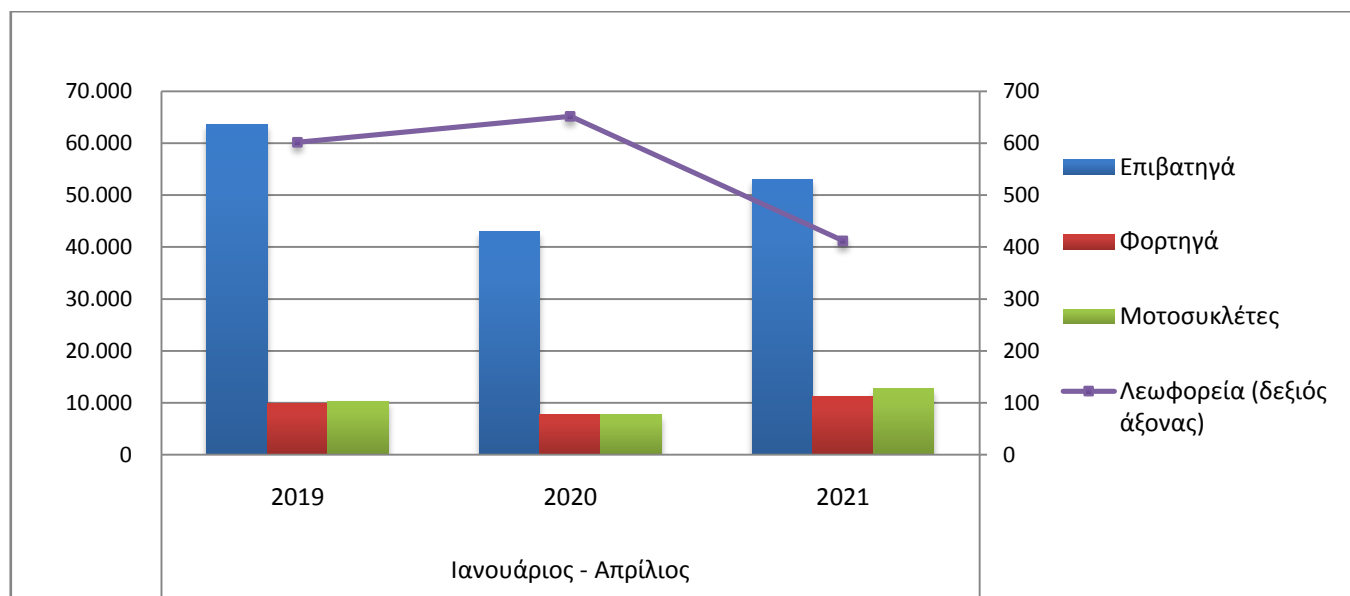
Γράφημα 5. Νέες Εγγραφές Οχημάτων (Απρίλιος 2021)



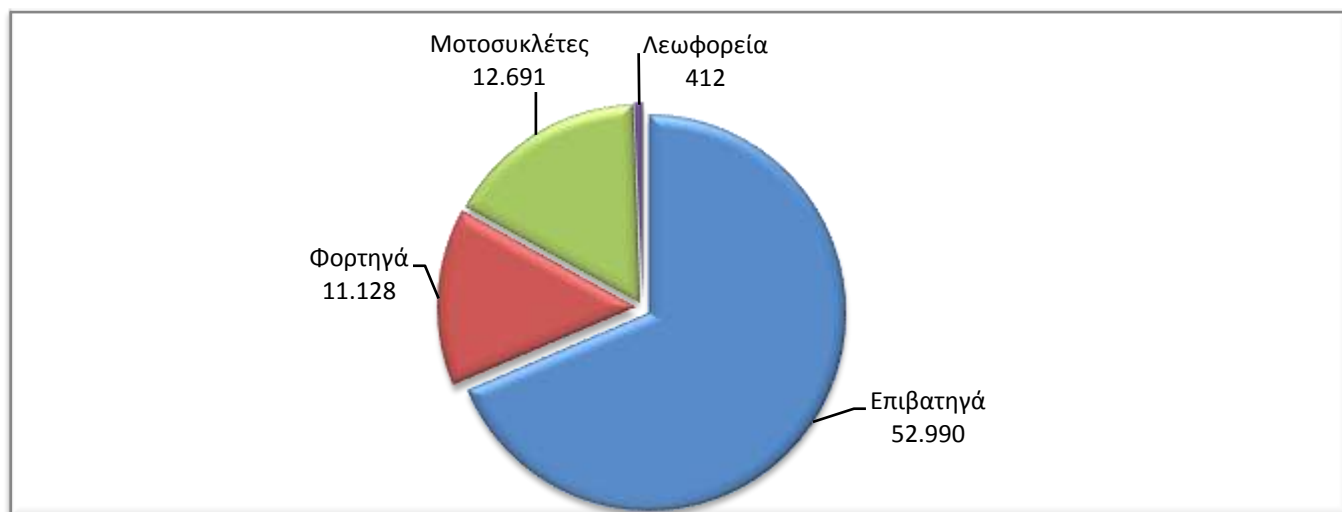
Πίνακας 3. Οχήματα που κυκλοφόρησαν για πρώτη φορά στην Ελλάδα: Ιανουάριος - Απρίλιος ετών 2019 έως 2021

Κατηγορία οχημάτων	Ιανουάριος - Απρίλιος									Μεταβολή (%)					
	2019			2020			2021			2020/2019			2021/2020		
	Σύνολο	Καινούργια	Μεταχ/μένα	Σύνολο	Καινούργια	Μεταχ/μένα	Σύνολο	Καινούργια	Μεταχ/μένα	Σύνολο	Καινούργια	Μεταχ/μένα	Σύνολο	Καινούργια	Μεταχ/μένα
Σύνολο Ελλάδος															
Σύνολο οχημάτων	84.253	50.516	33.737	59.149	32.824	26.325	77.221	48.413	28.808	-29,8%	-35,0%	-22,0%	30,6%	47,5%	9,4%
1. Αυτοκίνητα	74.051	41.392	32.659	51.445	25.816	25.629	64.530	36.943	27.587	-30,5%	-37,6%	-21,5%	25,4%	43,1%	7,6%
Επιβατηγά	63.598	38.562	25.036	43.037	23.558	19.479	52.990	33.407	19.583	-32,3%	-38,9%	-22,2%	23,1%	41,8%	0,5%
Λεωφορεία	602	151	451	652	102	550	412	88	324	8,3%	-32,5%	22,0%	-36,8%	-13,7%	-41,1%
Φορτηγά	9.851	2.679	7.172	7.756	2.156	5.600	11.128	3.448	7.680	-21,3%	-19,5%	-21,9%	43,5%	59,9%	37,1%
2. Μοτοσυκλέτες > 50 cc	10.202	9.124	1.078	7.704	7.008	696	12.691	11.470	1.221	-24,5%	-23,2%	-35,4%	64,7%	63,7%	75,4%
Νομός Αττικής															
Σύνολο οχημάτων	42.520	31.929	10.591	28.873	20.711	8.162	41.314	30.608	10.706	-32,1%	-35,1%	-22,9%	43,1%	47,8%	31,2%
1. Αυτοκίνητα	37.517	27.186	10.331	24.588	16.624	7.964	34.772	24.386	10.386	-34,5%	-38,9%	-22,9%	41,4%	46,7%	30,4%
Επιβατηγά	34.576	25.869	8.707	21.921	15.368	6.553	30.663	22.437	8.226	-36,6%	-40,6%	-24,7%	39,9%	46,0%	25,5%
Λεωφορεία	205	58	147	207	51	156	91	31	60	1,0%	-12,1%	6,1%	-56,0%	-39,2%	-61,5%
Φορτηγά	2.736	1.259	1.477	2.460	1.205	1.255	4.018	1.918	2.100	-10,1%	-4,3%	-15,0%	63,3%	59,2%	67,3%
2. Μοτοσυκλέτες > 50 cc	5.003	4.743	260	4.285	4.087	198	6.542	6.222	320	-14,4%	-13,8%	-23,8%	52,7%	52,2%	61,6%

Γράφημα 6. Σύγκριση Χορήγησης Νέων Αδειών Κυκλοφορίας Οχημάτων : Ιανουάριος – Απρίλιος ετών 2019 έως 2021



Γράφημα 7. Νέες Εγγραφές Οχημάτων : Ιανουάριος - Απρίλιος 2021



Πίνακας 4
Πωλήσεις καινούργιων και μεταχειρισμένων επιβατηγών κατά μάρκα:
Απρίλιος 2021 και Ιανουάριος - Απρίλιος 2021

Μάρκα	Επιβατηγά			
	Απρίλιος		Ιανουάριος - Απρίλιος	
	καινούργια	μεταχειρισμένα	καινούργια	μεταχειρισμένα
ALFA ROMEO	5	77	15	245
ALPINA	1	-	2	-
ALPINE	-	-	-	1
ASTON MARTIN	-	1	-	3
AUDI	369	65	1.148	296
BENTLEY	-	1	-	2
BMW	410	118	1.370	479
BMW,MINI	-	-	-	1
CHEVROLET	-	32	-	164
CHRYSLER	-	3	-	3
CITROEN	127	143	444	557
CITROEN / DS	296	3	1.110	7
CUPRA	3	1	10	1
DACIA	188	84	567	309
DAIHATSU	-	10	-	46
DETHLEFFS	-	-	-	6
DODGE	-	-	-	1
DS	20	-	90	3
FERRARI	-	3	-	12
FIAT	383	338	982	1.169
FORD	296	404	1.264	1.597
HOBBY	-	1	-	1
HONDA	32	45	112	240
HUMER	-	-	-	1
HYMER	-	1	1	3
HYUNDAI	1.193	434	2.839	1.562
INFINITI	-	1	-	1
IVECO	-	-	-	1
JAGUAR	11	14	28	28
JEEP	100	13	461	55
KIA	447	96	1.210	342
KNAUS	-	1	-	1
LADA	-	-	-	3
LAMBORGHINI	-	1	-	5
LANCIA	-	12	-	50
LAND ROVER	33	39	187	158
LEXUS	14	4	51	25
LOTUS	-	-	-	1
MASERATI	-	1	1	3
MAZDA	16	29	94	76
MCLAREN	-	-	-	2
MERCEDES	541	239	1.618	791
MERCEDES ¹	-	-	3	-
MG	-	-	-	1
MIA ELECTRIC	-	-	-	1
MINI	195	31	655	140

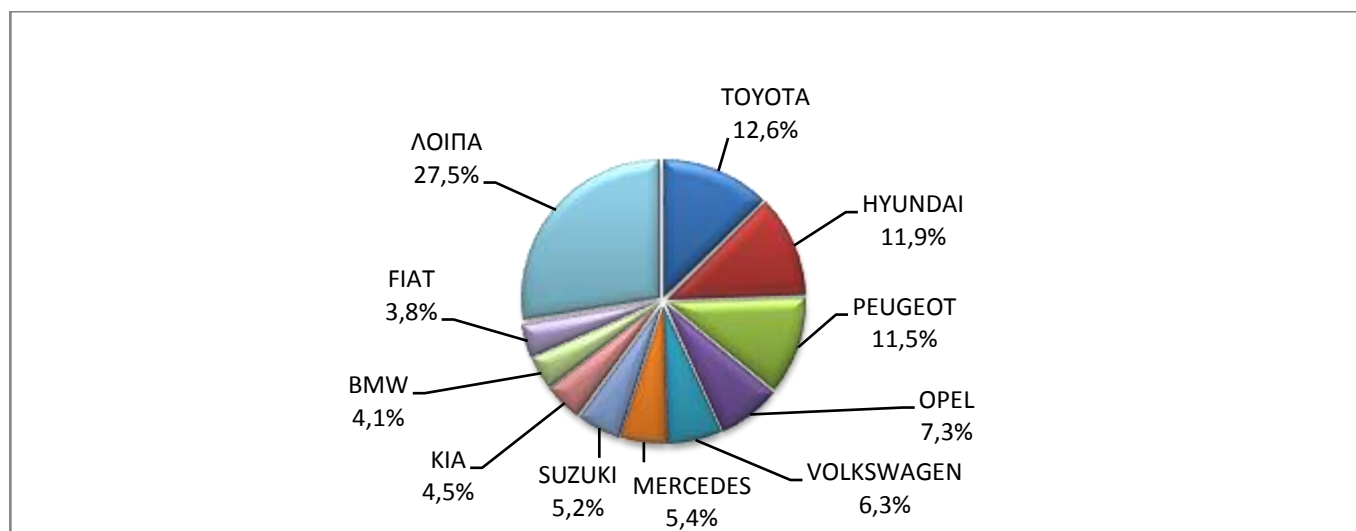
Πίνακας 4 (συνέχεια)
Πωλήσεις καινούργιων και μεταχειρισμένων επιβατηγών κατά μάρκα:
Απρίλιος 2021 και Ιανουάριος - Απρίλιος 2021

Μάρκα	Επιβατηγά			
	Απρίλιος		Ιανουάριος - Απρίλιος	
	καινούργια	μεταχειρισμένα	καινούργια	μεταχειρισμένα
MITSUBISHI	14	48	87	212
MPM MOTORS	-	-	-	1
NISSAN	324	406	1.337	1.470
NISSAN ¹	-	-	1	-
OPEL	736	395	2.272	1.586
PEUGEOT	1.156	229	3.919	822
PEUGEOT ²	1	-	21	-
PORSCHE	12	37	34	176
PSA AUTOMOBILES	-	-	2	-
RANGE ROVER	-	-	1	11
RENAULT	113	495	871	1.597
RIMOR, XGO, BLUCAMP, KENTUCKY CAMP, AHORN	-	1	-	1
ROLLER TEAM	-	-	1	1
ROLLS ROYCE	-	-	-	2
SAAB	-	1	-	7
SEA / MOBILVETT	-	-	-	1
SEAT	166	45	446	183
SKODA	236	129	945	407
SMART	7	196	23	744
SSANGYONG	-	1	-	3
SUBARU	3	6	11	23
SUZUKI	518	138	1.634	509
TESLA	26	3	194	10
TOYOTA	1.262	569	4.611	2.397
TRIGANO	-	1	-	3
TRIUMPH	-	-	-	1
VOLKSWAGEN	631	246	2.173	954
VOLKSWAGEN ¹	-	-	1	-
VOLVO	158	18	561	67
WARTBURG	-	-	-	2
ΣΥΝΟΛΟ	10.043	5.209	33.407	19.583

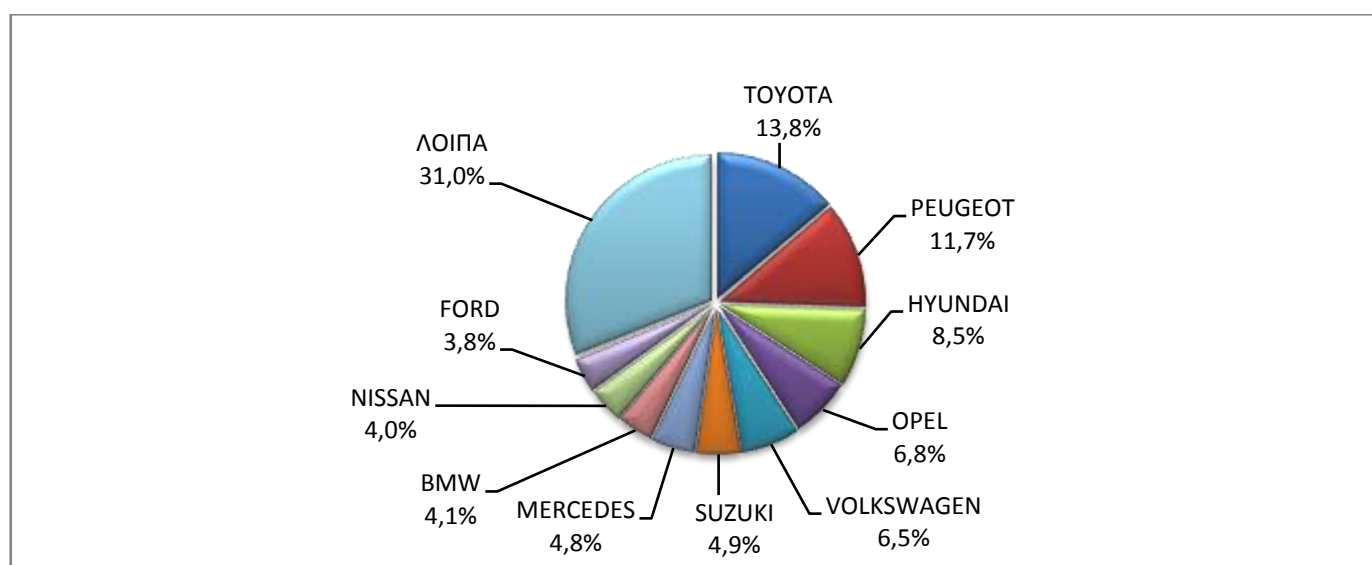
1 : Με κατασκευή 2ου / 3ου σταδίου στην Ελλάδα.

2 : Με κατασκευή 2ου / 3ου σταδίου στο εξωτερικό.

Γράφημα 8. Πωλήσεις καινούργιων επιβατηγών (Απρίλιος 2021)



Γράφημα 9. Πωλήσεις καινούργιων επιβατηγών (Ιανουάριος - Απρίλιος 2021)



Πίνακας 5

**Πωλήσεις καινούργιων και μεταχειρισμένων φορτηγών κατά μάρκα:
Απρίλιος 2021 και Ιανουάριος - Απρίλιος 2021**

Μάρκα	Φορτηγά			
	Απρίλιος		Ιανουάριος - Απρίλιος	
	καινούργια	μεταχειρισμένα	καινούργια	μεταχειρισμένα
ALFA ROMEO	-	-	-	1
BMW	-	-	-	1
CHEVROLET	-	-	-	1
CHRYSLER	-	-	-	1
CIFA	-	-	2	-
CITROEN	64	52	382	233
DACIA	74	6	129	33
DAF	-	49	3	198
DAF ¹	4	1	11	1

Πίνακας 5 (συνέχεια)
Πωλήσεις καινούργιων και μεταχειρισμένων φορτηγών κατά μάρκα:
Απρίλιος 2021 και Ιανουάριος - Απρίλιος 2021

Μάρκα	Φορτηγά			
	Απρίλιος		Ιανουάριος - Απρίλιος	
	καινούργια	μεταχειρισμένα	καινούργια	μεταχειρισμένα
DODGE	-	1	-	3
FCA US LLC	-	-	-	4
FIAT	131	201	401	811
FIAT-IVECO	-	3	-	18
FORD	170	238	687	957
FORD ¹	4	-	14	-
GINAF	-	-	-	1
GMS	-	-	-	1
GREAT WALL MOTOR	-	1	-	1
HYUNDAI	-	5	-	18
ISUZU	18	15	32	80
IVECO	-	31	8	101
IVECO ¹	1	-	39	1
IVECO ²	-	1	-	1
IVECO MAGIRUS	-	7	-	17
IZUZU	5	-	10	7
JEEP	1	1	1	4
KASSBOHRER	-	-	-	1
KIA	-	2	-	4
LAND ROVER	-	4	-	7
MAGIRUS	-	1	-	1
MAHINDRA	-	-	-	1
MAN	-	94	1	393
MAN ¹	7	-	11	1
MAXUS , LDV	-	-	1	-
MAZDA	-	4	-	41
MERCEDES	29	520	145	1.873
MERCEDES ¹	12	-	33	4
MERCEDES ²	-	-	-	2
MITSUBISHI	17	62	98	181
MITSUBISHI ¹	4	-	16	1
MOSCHOU CRANE	-	-	-	1
NISSAN	79	65	217	283
OAF	-	2	-	2
OPEL	29	79	84	284
PEUGEOT	119	57	430	232
PFAU	-	-	-	1
PIAGGIO	1	-	9	6
PIAGGIO ¹	-	-	4	-
PIAGGIO ²	1	-	1	-
RENAULT	4	133	19	448
SCANIA	-	88	4	324

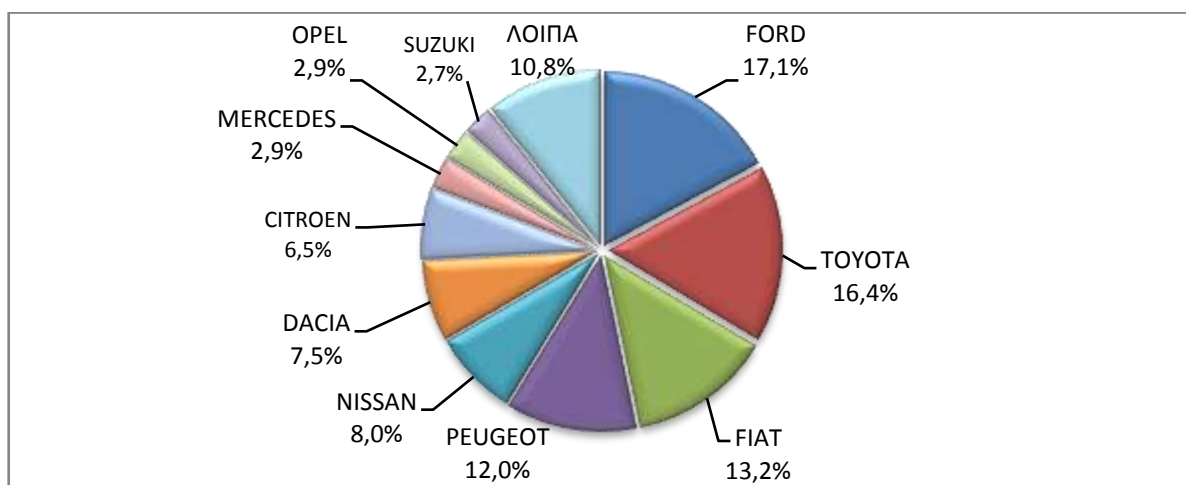
Πίνακας 5 (συνέχεια)
Πωλήσεις καινούργιων και μεταχειρισμένων φορτηγών κατά μάρκα:
Απρίλιος 2021 και Ιανουάριος - Απρίλιος 2021

Μάρκα	Φορτηγά			
	Απρίλιος		Ιανουάριος - Απρίλιος	
	καινούργια	μεταχειρισμένα	καινούργια	μεταχειρισμένα
SEAT	-	-	-	2
SKODA	-	1	-	10
SSANGYONG	-	-	-	2
STEYER	-	1	-	2
SUZUKI	27	1	29	2
TOYOTA	163	55	529	200
VOLKSWAGEN	24	83	76	328
VOLKSWAGEN ¹	-	-	2	-
VOLVO	3	144	8	549
VOLVO ¹	1	-	12	-
ΣΥΝΟΛΟ	992	2.008	3.448	7.680

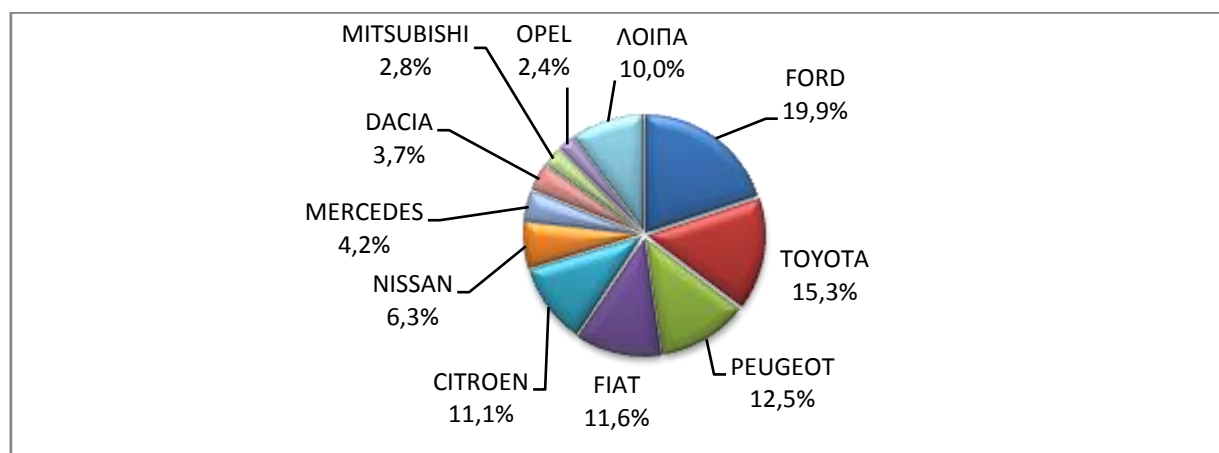
1 : Με κατασκευή 2ου / 3ου σταδίου στην Ελλάδα.

2 : Με κατασκευή 2ου / 3ου σταδίου στο εξωτερικό.

Γράφημα 10. Πωλήσεις καινούργιων φορτηγών (Απρίλιος 2021)



Γράφημα 11. Πωλήσεις καινούργιων φορτηγών (Ιανουάριος - Απρίλιος 2021)



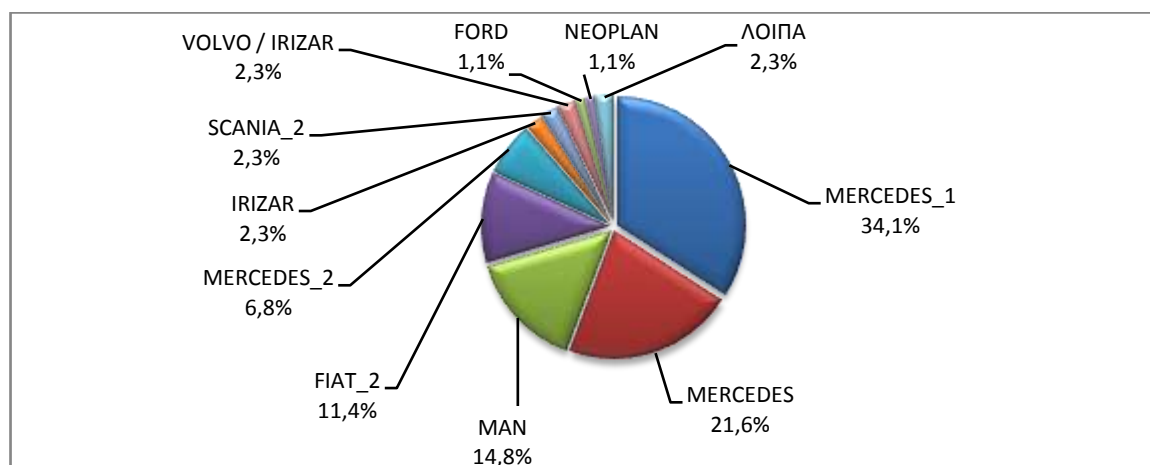
Πίνακας 6
Πωλήσεις καινούργιων και μεταχειρισμένων λεωφορείων κατά μάρκα:
Απρίλιος 2021 και Ιανουάριος - Απρίλιος 2021

Μάρκα	Λεωφορεία			
	Απρίλιος		Ιανουάριος - Απρίλιος	
	καινούργια	μεταχειρισμένα	καινούργια	μεταχειρισμένα
BOVA	-	5	-	15
EOBUS	-	1	-	1
FIAT ²	-	-	10	-
FORD	1	5	1	10
IRISBUS	-	-	-	3
IRIZAR	1	-	2	-
IVECO	-	-	-	5
MAN	10	12	13	23
MAN/NEOPLAN	-	-	-	1
MERCEDES	8	33	19	174
MERCEDES ¹	8	-	30	1
MERCEDES ²	4	-	6	1
NEOPLAN	1	-	1	4
SCANIA	-	-	-	4
SCANIA ²	1	-	2	-
SETRA	-	6	1	23
SOLARIS	-	4	-	28
TEMSA	-	-	1	4
TURKKAR	-	-	-	1
VOLVO	-	-	-	1
VAN HOOL	-	-	-	3
VOLKSWAGEN	-	-	-	2
VOLVO	-	-	-	20
VOLVO / IRIZAR	-	-	2	-
ΣΥΝΟΛΟ	34	66	88	324

1 : Με κατασκευή 2ου / 3ου σταδίου στην Ελλάδα.

2 : Με κατασκευή 2ου / 3ου σταδίου στο εξωτερικό.

Γράφημα 12. Πωλήσεις καινούργιων λεωφορείων (Ιανουάριος - Απρίλιος 2021)



Πίνακας 7

Πωλήσεις καινούργιων και μεταχειρισμένων μοτοσυκλετών κατά μάρκα ή εργοστάσιο κατασκευής:
Απρίλιος 2021 και Ιανουάριος - Απρίλιος 2021

Μάρκα	Μοτοσυκλέτες			
	Απρίλιος		Ιανουάριος - Απρίλιος	
	καινούργιες	μεταχειρισμένες	καινούργιες	μεταχειρισμένες
AEON MOTOR	1	-	1	-
AGUSTA MV	-	-	-	1
APRILIA	3	7	11	18
APRILIA, DERBI, GILERA di Piaggio & C. S.p.A.	-	-	1	-
ARCTIC CAT, MASSEY FERGUSON	-	-	-	1
BAJAJ	1	-	6	-
BASHAN, AMGroup, AMGroup Bike, DON, IRBIS, WORKER BEAR, Nomik ATV 2	-	-	1	-
BENELLI	42	2	88	4
BETA	5	3	32	9
BMW	92	18	269	62
BOMBARDIER RECREATIONAL PRODUCTS ING (BRP)	-	2	-	2
BRIXTON	4	-	18	-
CACE	-	-	1	-
CFMOTO	37	-	131	3
CFMOTO, GOES	3	-	14	-
DAELIM	2	-	2	1
DAYANG, DAYTONA	-	-	-	1
DAYANG, DAYTONA MOTORS, NIPPONIA, DOCKER, WAYEL, SUMCO, VEEROAD, CETUR, RUTEC	11	-	11	-
DAYANG, DAYTONA MOTORS, NIPPONIA, KUBA	18	-	90	1
DAYANG, DAYTONA MOTORS, NIPPONIA, KUBA, VEEROAD, SUMCO, CETUR, RUTEC	74	-	74	-
DAYANG, DAYTONA MOTORS, NIPPONIA, SALCANO	60	1	426	3
DAYANG, DAYTONA MOTORS, NIPPONIA, VEEROAD	275	1	371	2
DAYANG, DAYTONA MOTORS, NIPPONIA, VEEROAD, DOCKER	19	-	19	-
DAYANG, ECOCREMO, ECOOTER, ECOOTOR, AGM, ORCAL, SUMCO	-	-	5	-
DUCATI	18	9	44	24
EFUN, ZAP	3	-	8	-
E-TON	-	-	-	1
EVA, EMBUGGY, VINTAGE, EVANGEL	1	-	1	-
FANTIC MOTOR	-	-	2	-
FD MOTORS, FASPIDER	3	-	11	-
FD MOTORS, FASPIDER, DAYTONA MOTORS, NIPPONIA, QUANTYA	10	-	13	-
GAIA, SATURN, LTO ORION	1	-	2	-
GAS GAS	-	-	1	1
GENERIC, QJIANG	-	-	-	1
GILERA	-	1	-	3
GILERA, PIAGGIO	-	1	-	1
HANWAY, MASAI, JUNAK, Motorini, STMAX, ROMET, CLS, ROMET MOTORS, GEMINI, RIVERO	1	-	5	-
HAOJIAN, ZONTES, TAYO, Sharpon, IFINO, KIDEN, ZHONGYU, CUBTOM, DIYUN, NAMIN, TIM DERVI, VUKA, THUMP, RIPPER	-	-	1	-
HARLEY DAVIDSON	2	8	12	31

Πίνακας 7 (συνέχεια)

Πωλήσεις καινούργιων και μεταχειρισμένων μοτοσυκλετών κατά μάρκα ή εργοστάσιο κατασκευής:
Απρίλιος 2021 και Ιανουάριος - Απρίλιος 2021

Μάρκα	Μοτοσυκλέτες			
	Απρίλιος		Ιανουάριος - Απρίλιος	
	καινούργιες	μεταχειρισμένες	καινούργιες	μεταχειρισμένες
HESHAN GOUJI NANLIAN MOTORCYCLE INDUSTRY, ORCAL, AJS, HERALD MOTOR COMPANY, MACBOR, MOTOBİ	-	-	3	-
HONDA	584	64	1.525	213
HOOOON, PICKMAN	1	-	1	-
HORWIN	1	-	2	-
HSUN, HISUN, APACHI, Mx, MASAI, HYTRACK, TRAPPER, PUMAREX, GEON, ASYAMOTOR, DAYTONA MOTORS, KRAL	1	-	8	-
HUSABERG	-	-	-	2
HUSQVARNA	8	1	50	9
HYOSUNG	-	-	1	-
IANYING, TYM, XINBEN, TEYIN, RIYA, ONGYUNDA, SANBEN, ALFA, Senzo, La Souris, TCB, KENTOYA	3	-	4	-
INDIAN MOTORCYCLE	2	-	10	-
JIAYUAN	10	-	19	-
JINLANG, ZUNDAPP, XHODNA, APGmoto, COLIBRI, RAZORY, VIARELLI, SUMCO, FLEX TECH, IVA, TNT moto	-	-	1	-
JINMA, RUNHORSE, FARAD, hopster, DuroCar, ClimaCar, CROYANCE AUTOMOTIVE, E-cars Malta, EVROM, GECO, GUTZY	-	-	3	-
KAWASAKI	9	7	37	21
KTM	59	18	145	66
KUMPAN ELECTRIC	-	-	1	-
KWANG YANG	-	-	-	5
KYMCO	307	53	728	140
LAMBRETTA	6	-	11	-
LEXMOTO	-	-	-	1
Lingzhida, LINZDA, LINDN, LINYI, LONGMAO, NLIGHT	-	-	4	-
LINHAI	1	-	1	-
LINHAI, SINNIS	-	-	1	-
LML	-	1	-	1
LONCIN, KUBA, RKS, ITALIKA, SUNRACE, SKY, MALAGUTI, SUPERBIKE, ROCKET, NOVELBAT, TIGREMOTO	1	-	1	-
LONCIN, KUBA, RKS, ITALIKA, SUNRACE, SKY, MALAGUTI, SUPERBIKE, ROCKET, NOVELBAT, TIGERMOTO, GREEN	2	-	5	-
LONCIN, KUBA, RKS, ITALIKA, SUNRACE, SKY, MALAGUTI, SUPERBIKE, ROCKET, NOVELBAT, TIGERMOTO, GREEN, TRIDIAMOND	4	-	18	-
LONCIN, VOGÉ, KUBA, RKS, ITALIKA, SUNRACE, SKY, MALAGUTI, SUPERBIKE	11	-	12	-
LONCIN, VOGÉ, KUBA, RKS, ITALIKA, SUNRACE, SKY, MALAGUTI, SUPERBIKE, ROCKET, NOVELBAT	3	-	11	-
LONGJIA, ITALJET, ORCAL, BEELINE	12	-	18	-
LONGJIA, ITALJET, ORCAL, BEELINE, ROMET MOTORS, GEMINI, LEXMOTO, JAHANRO, VGA, DAYTONA MOTORS	1	-	2	-

Πίνακας 7 (συνέχεια)

Πωλήσεις καινούργιων και μεταχειρισμένων μοτοσυκλετών κατά μάρκα ή εργοστάσιο κατασκευής:
Απρίλιος 2021 και Ιανουάριος - Απρίλιος 2021

Μάρκα	Μοτοσυκλέτες			
	Απρίλιος		Ιανουάριος - Απρίλιος	
	καινούργιες	μεταχειρισμένες	καινούργιες	μεταχειρισμένες
LONGJIA, IEXMOTO, Gemini, MH Motorcycles, MONDIAL, Jahanro, UM, ORCAL, VGA, NECO, ALFASCOOTERS, ROMET MOTORS	1	-	2	-
LONGJIA, ORCAL, NECO	10	-	11	-
LONGJIA, ORCAL, TNT MOTOR, BEELINE, VGA, ITALJET, GEMINI, IEXMOTO, Jahanro, italo, NECO	9	-	24	-
LVNENG, SKAND, VEMO, SMARTWAY, IVA, HYPE-BIKE, SENZO, MONASSO, genergia	1	-	1	-
MALAGUTI	-	1	-	5
MBK	-	2	-	3
MG MOTO	1	-	2	-
MGK HM	339	-	761	4
MODENAS	-	-	1	-
MONDIAL, PELPI INTERNATIONAL	9	-	13	-
MONTESA	-	-	1	-
MORGAN MOTOR CO	-	-	-	1
MOTO GUZZI	2	-	5	-
MOTO S.P.A	-	-	5	-
MV AGUSTA	-	1	2	2
NIU, NUUV	5	-	28	-
NOUN ELECTRIC	1	-	1	-
PEUGEOT	29	2	58	7
PIAGGIO	740	55	1.940	135
PIONEER, LEXMOTO, PULSE, BULLIT, HERALD, WOTTAN, EURO MOTORS, VERVEMOTO, SP BIKE, EXPLORER, RIDE	-	-	1	-
POLARIS	2	-	8	2
QINGQI, KADIRGA	-	-	1	-
QJ, QJIANG, KEEWAY, LEONE, KUBA, RKS	1	-	2	-
QJ, QJIANG, KEEWAY, LEONE, KUBA, RKS, BENELLI, VENGO	3	-	7	-
QJ, QJIANG, KEEWAY, LEONE, KUBA, RKS, TELL, EMPIRE KEEWAY, BENELLI, VENGO	10	1	20	1
QJ, QJIANG, KEEWAY, LEONE, KUBA, RKS, tell, VENGO	2	-	3	-
QJ, QJIANG, KEEWAY, LEONE, RKS, BENELLI, EMPIRE KEEWAY, KUBA	20	-	93	-
QJ, QJIANG, KEEWAY, LEONE, tell, KUBA, RKS, BENELLI, VENGO	2	-	5	-
QUADRO VEHICLES	-	-	2	-
ROYAL ENFIELD	2	1	2	2
Royalloy, Royal Alloy, RA, SCOMADI, VALENTINO, VALENTINO MOTORI	4	-	6	-
RVM, MACBOR, COLOVE, ORCAL, DAYTONA MOTORS	1	-	8	-
SAKURA, GOLDEN LION, ARTISAN, Fauro, ETALIAN, Viverra, Varaneo, Kito, E-mio	2	-	6	-
SAKURA, GOLDENLION, E.F.O., Fauro, Viverra, Nitrox, STRELLA City, Artisan	3	-	18	-
SAN YANG	-	4	-	6
SCUTUM, ETRIX, SILENCE	3	-	4	-
SENKE, SENKO, SENKI, SENKY, HALI, JIETOUBAWANG, NANLIAN, XINHALI, PGO, SENKE. HALI	-	-	1	-

Πίνακας 7 (συνέχεια)

Πωλήσεις καινούργιων και μεταχειρισμένων μοτοσυκλετών κατά μάρκα ή εργοστάσιο κατασκευής:
Απρίλιος 2021 και Ιανουάριος - Απρίλιος 2021

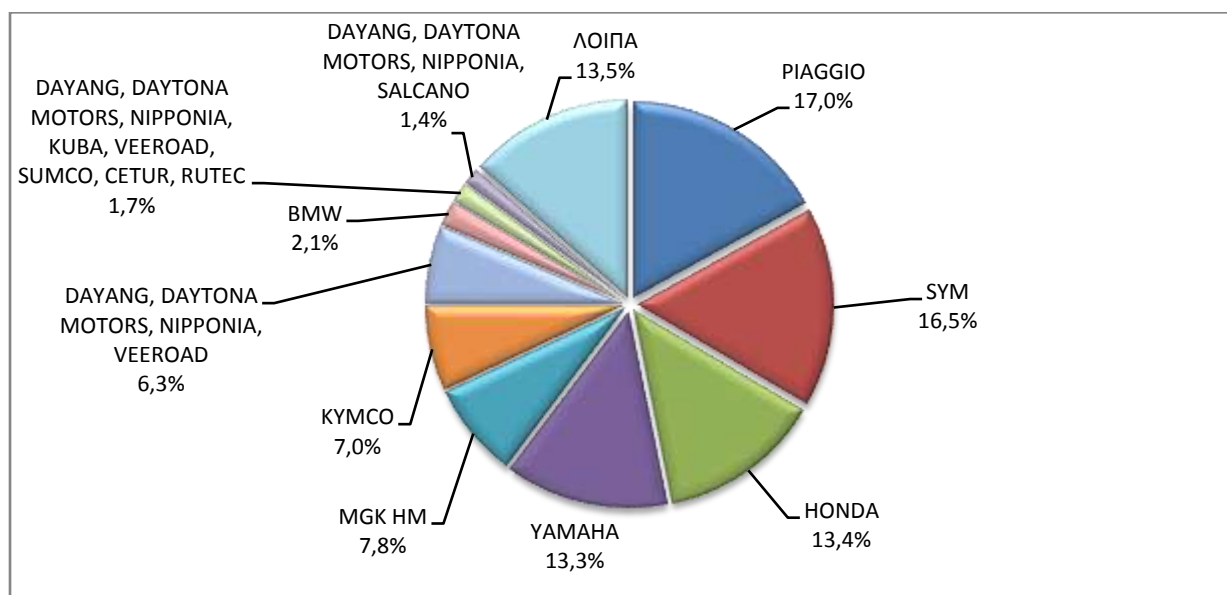
Μάρκα	Μοτοσυκλέτες			
	Απρίλιος		Ιανουάριος - Απρίλιος	
	καινούργιες	μεταχειρισμένες	καινούργιες	μεταχειρισμένες
SHANYANG, ATLAS PANTHER, YAMAZUKI MOTO, MOTORKING, Hirlee, XB	3	-	16	-
SHENGWO NEW ENERGY, YUKI	-	-	1	-
SHERCO	1	3	2	8
SILENCE, SCUTUM, ETRIX	4	-	8	-
SKYTEAM, SACIN, CSR, METALCO, SOKUDO, BAZUKA, MINICO, MOTOSBASI, MOTOS BORDOY, SUMKO, ROXON, MONKEY BIKES	4	-	14	-
SUZUKI	36	28	89	61
SYM	719	19	2.278	59
TAYO, HAOJIANG, ZHONGYU, THUMP, THUMPSTAR, KIDEN, ZONTES, Junak	2	-	11	-
TAYO, HAOJIANG, ZHONGYU, THUMP, THUMPSTAR, KIDEN, ZONTES, Junak, SENKE, TANNY, TYAN, ROMET	23	-	80	-
TAYO, HAOJIANG, ZHONGYU, THUMP, THUMPSTAR, KIDEN, ZONTES, Junak, SENKE, TANNY, TYAN, ROMET, ROMET MOTORS	14	-	38	-
TAYO, HAOJIANG, ZHONGYU, THUMP, THUMPSTAR, KIDEN, ZONTES, Junak, SENKE, TANNY, TYAN, ROMET, ROMET MOTORS, ROUTER	1	-	8	-
TIANYING, RIYA, HONGYUNDA, TYM, HONLING	-	-	9	-
TIANYING, RIYA, HONGYUNDA, TYM, HONLING, TAMCO, ALISON, DMK MOTORS, WLLIE, LEEWAY, WLXQ, AP Gmoto, ALFA	1	-	3	-
TM RACING	-	-	1	-
TRIUMPH	11	3	48	8
VMOTO-SOCO, E-MAX, VMOTO	3	-	3	-
VMOTO-SOCO, E-MAX, VMOTO, SUPER SOCO	3	-	9	-
WANGYE, SANBEN, UM, MONDIAL, KENOS, SUPERBYKE, IRBIS, MDC, MISTRAL, STREET ELEGANCE	-	-	-	1
WONJAN, SAMADA	-	-	1	-
XGJAO, ZIPP, TOROS, ROMET, ROMET MOTORS, ROUTER, VEEROAD, DAYTONA MOTORS, GEMINI, MH MOTORCYCLES, MTG MOTORS	6	-	20	-
XINRI, SUNRA, APACHI, ISILDAR, ISILDAR APACHI, Wayscral, KRAL	4	-	25	-
XINYANG	-	-	1	-
YAMAHA	582	97	1.375	284
YAMAHA, MBK	6	1	38	3
YINGANG, BENYI, ROMET MOTORS, YUKI, ROUTER, MOTORAN, DAYTONA MOTORS, M1NSK, HAMACHI, KUBA, MONDIAL	8	-	18	-
YINXIANG, KENBO	-	-	1	-
YINXIANG, MONDIAL, GEMINI, TCB	-	-	2	-
ZHONGNENG, ZNEN, AGM, AJS, YUKI, COLIBRI, EUROCKA, BTC, NOVA MOTORS, LEXMOTO, Actionbikes Motors	5	-	12	-
ZHONGNENG, ZNEN, AGM, AJS, YUKI, COLIBRI, EUROCKA, BTC, NOVA MOTORS, LEXMOTO	9	-	19	-
ZONGSHEN, ZIP STAR, Lexmoto, ICONE, VORTEX, M1NSK, MACBOR, MONDIAL, ROMET MOTORS	-	-	1	-

Πίνακας 7 (συνέχεια)

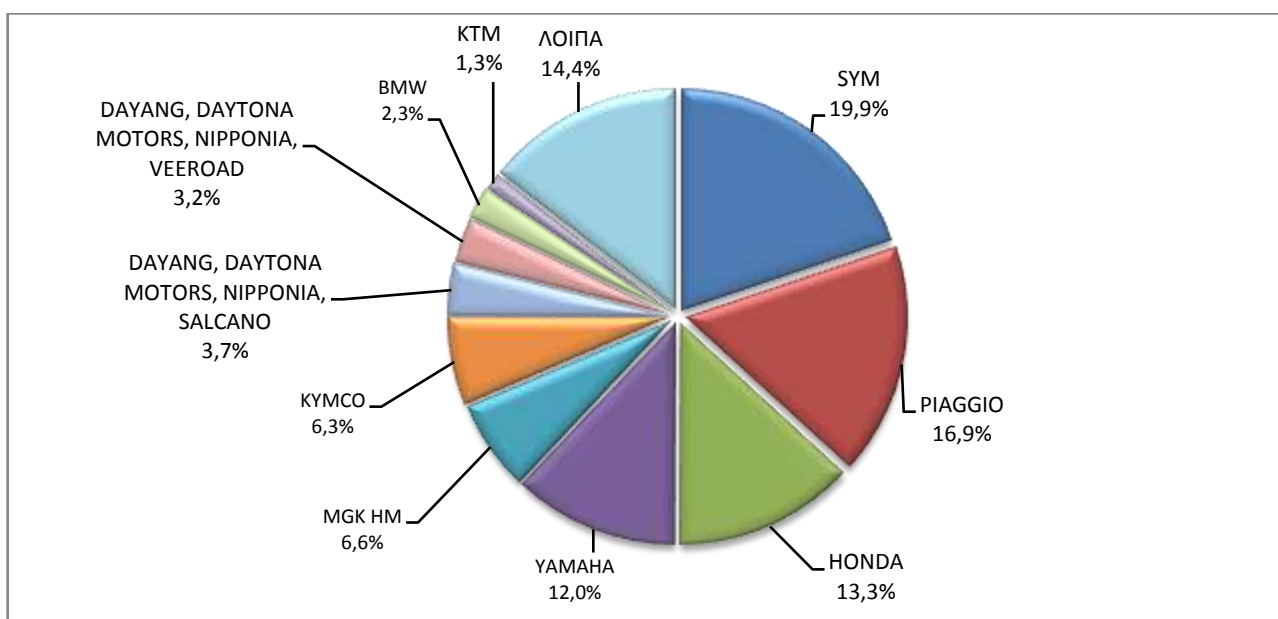
Πωλήσεις καινούργιων και μεταχειρισμένων μοτοσυκλετών κατά μάρκα ή εργοστάσιο κατασκευής:
Απρίλιος 2021 και Ιανουάριος - Απρίλιος 2021

Μάρκα	Μοτοσυκλέτες			
	Απρίλιος		Ιανουάριος - Απρίλιος	
	καινούργιες	μεταχειρισμένες	καινούργιες	μεταχειρισμένες
ZONGSHEN, ZIP STAR, Lexmoto, ICONE, VORTEX, M1NSK, MACBOR, MONDIAL, ROMET MOTORS, SINNIS, SPARKSTER, OVER BIKES	-	-	1	-
ZONGSHEN, ZIPSTAR, ICONE, JUNAK, Lexmoto, MH Motorcycles, M1NSK, MONDIAL, ROMET MOTORS, SINNIS	-	-	1	-
ZONGSHEN, ZIPSTAR, ZEALSUN, KENTO	2	-	2	1
ΣΥΝΟΛΟ	4.361	415	11.470	1.221

Γράφημα 13. Πωλήσεις καινούργιων μοτοσυκλετών (Απρίλιος 2021)



Γράφημα 14. Πωλήσεις καινούργιων μοτοσυκλετών (Ιανουάριος - Απρίλιος 2021)



ΕΠΕΞΗΓΗΜΑΤΙΚΕΣ ΣΗΜΕΙΩΣΕΙΣ

Έρευνα Χορήγησης Αδειών Κυκλοφορίας Οχημάτων	<p>Η Έρευνα των οχημάτων είναι απογραφική. Τα στοιχεία εμφανίζουν τη μάρκα, το είδος και το καινούργιο ή μεταχειρισμένο του οχήματος σε επίπεδο Χώρας. Από τα στοιχεία της Έρευνας εξαιρούνται τα οχήματα που κινούνται επάνω σε τροχιές, τα ηλεκτροκίνητα με κεραιές λεωφορεία (τρόλλεϋ), οι γεωργικοί ελκυστήρες και τα γεωργικά μηχανήματα. Δεν περιλαμβάνονται στους πίνακες του Δελτίου Τύπου τα οχήματα Ενόπλων Δυνάμεων, Σωμάτων Ασφαλείας, Πυροσβεστικής Υπηρεσίας, Κρατικών Υπηρεσιών, Διπλωματικού Σώματος, Ξένων Αποστολών, Αναπήρων Πολέμου, καθώς επίσης και τα δίκυκλα τα οποία έχουν κυβισμό κάτω από 50 cc.</p>
Νομικό πλαίσιο	N. 3832/2010
Περίοδος Αναφοράς	Απρίλιος 2021
Κάλυψη	Για την εξαγωγή των μηνιαίων στοιχείων χρησιμοποιήθηκε το Μητρώο του Υπουργείου Υποδομών, Μεταφορών και Δικτύων, το οποίο περιέχει όλες τις μηνιαίες μεταβολές στις άδειες ταξινόμησης Οχημάτων στη Χώρα.
Ορισμοί	<p>Αυτοκίνητο όχημα είναι κάθε όχημα, ανεξάρτητα από τον αριθμό των τροχών, που κινείται με μηχανή και προορίζεται να μεταφέρει πρόσωπα ή πράγματα ή και τα δύο μαζί, ευρισκόμενα είτε πάνω στο ίδιο όχημα, είτε σε ρυμουλκούμενο που κινείται από το πρώτο.</p> <p>Καινούργιο όχημα χαρακτηρίζεται αυτό που ταξινομείται για πρώτη φορά μέσα στο μήνα στην Ελλάδα και δεν έχει κυκλοφορήσει σε άλλη χώρα.</p> <p>Μεταχειρισμένο χαρακτηρίζεται αυτό που ταξινομείται για πρώτη φορά στην χώρα και έχει εισαχθεί ως μεταχειρισμένο από το εξωτερικό.</p> <p>Αυτοκίνητο επιβατηγό προοριζόμενο για τη μεταφορά κυρίως προσώπων αυτοκίνητο όχημα, 9 κατ' ανώτατο όριο θέσεων μαζί με τη θέση του οδηγού.</p> <p>Αυτοκίνητο λεωφορείο: Το αυτοκίνητο όχημα που προορίζεται κυρίως για τη μεταφορά προσώπων 10 και άνω θέσεων, συμπεριλαμβανομένης και της θέσης του οδηγού. Στους πίνακες του Δελτίου Τύπου στην κατηγορία αυτή επιπλέον προσμετρώνται τα αρθρωτά Λεωφορεία.</p> <p>Αυτοκίνητο φορτηγό: Το αυτοκίνητο όχημα που προορίζεται κυρίως για τη μεταφορά πραγμάτων. Στους πίνακες του Δελτίου Τύπου στην κατηγορία αυτή επιπλέον προσμετρώνται οι τράκτορες, τα ρυμουλκά φορτηγά, οι τράκτορες με επικαθήμενο (αρθρωτό όχημα) και τα ρυμουλκά με ρυμουλκούμενο (συρμός) .</p> <p>Μοτοσυκλέτα: Κάθε δίτροχο μηχανοκίνητο όχημα με ή χωρίς καλάθι, του οποίου είτε η μέγιστη εκ κατασκευής ταχύτητα είναι μεγαλύτερη των 45 χιλιομέτρων την ώρα είτε, εάν είναι εξοπλισμένο με κινητήρα εσωτερικής καύσης, ο κυλινδρισμός του κινητήρα είναι μεγαλύτερος των 50 κυβικών εκατοστών. Στους πίνακες του Δελτίου Τύπου στην κατηγορία αυτή επιπλέον προσμετρώνται τα τρίτροχα οχήματα.</p> <p>Τρίτροχο όχημα: Το μηχανοκίνητο όχημα με τρεις συμμετρικούς τροχούς, του οποίου είτε η μέγιστη εκ κατασκευής ταχύτητα είναι μεγαλύτερη των 45 χιλιομέτρων την ώρα είτε ο κυλινδρισμός του κινητήρα του είναι μεγαλύτερος των 50 κυβικών εκατοστών, εάν είναι εξοπλισμένο με κινητήρα εσωτερικής καύσης. Επίσης ως τρίτροχο όχημα λογίζεται και το τετράτροχο όχημα, εκτός των ελαφρών τετράτροχων οχημάτων της κατηγορίας των μοτοποδηλάτων, του οποίου το απόβαρο κενού οχήματος, μη συμπεριλαμβανομένου του βάρους του καυσίμου ή του μίγματος καυσίμου - ελαίου ή των συσσωρευτών των ηλεκτρικών οχημάτων, δεν υπερβαίνει τα 400 χιλιόγραμμα, όταν το όχημα προορίζεται για επιβατικές μεταφορές ή τα 550 χιλιόγραμμα, όταν προορίζεται για μεταφορές εμπορευμάτων και του οποίου η μέγιστη καθαρή ισχύς δεν υπερβαίνει τα 15 KW.</p>
Μεθοδολογία	Η έρευνα είναι απογραφική. Τα πρωτογενή στοιχεία προέρχονται από το Υπουργείο Υποδομών, Μεταφορών και Δικτύων και προκύπτουν από την έκδοση νέων αδειών κυκλοφορίας οχημάτων όπως αυτές καταχωρούνται από τις κατά τόπους Διευθύνσεις Μεταφορών και Επικοινωνιών.
Παραπομπές	Περισσότερες πληροφορίες (πίνακες, γραφήματα) σχετικά με την έρευνα χορήγησης αδειών κυκλοφορίας οχημάτων μπορούν να αναζητηθούν στη ιστοσελίδα της Ελληνικής Στατιστικής Αρχής www.statistics.gr , στο σύνδεσμο http://www.statistics.gr/el/statistics/-/publication/SME24