



ΔΕΛΤΙΟ ΤΥΠΟΥ

ΕΡΕΥΝΕΣ ΔΕΥΤΕΡΟΒΑΘΜΙΑΣ ΓΕΝΙΚΗΣ ΕΚΠΑΙΔΕΥΣΗΣ (ΓΥΜΝΑΣΙΑ ΚΑΙ ΛΥΚΕΙΑ) ΛΗΞΗΣ ΣΧΟΛΙΚΟΥ ΕΤΟΥΣ 2015/2016

Η Ελληνική Στατιστική Αρχή (ΕΛΣΤΑΤ) ανακοινώνει τα στοιχεία που αφορούν στις στατιστικές Δευτεροβάθμιας Γενικής Εκπαίδευσης (Γυμνάσια και Λύκεια) του σχολικού έτους 2015/2016. Στο παρόν δελτίο τύπου, αρχικά, παρουσιάζονται τα στοιχεία που αφορούν στα Γυμνάσια και Λύκεια, στη συνέχεια, παρουσιάζονται τα Εκκλησιαστικά Γυμνάσια και τα Ενιαία Εκκλησιαστικά Λύκεια ως κλάδος της Δευτεροβάθμιας Γενικής Εκπαίδευσης και τέλος τα Σχολεία Δεύτερης Ευκαιρίας.

ΓΕΝΙΚΗ ΔΕΥΤΕΡΟΒΑΘΜΙΑ ΕΚΠΑΙΔΕΥΣΗ (ΓΥΜΝΑΣΙΑ ΚΑΙ ΛΥΚΕΙΑ)

Από τα στοιχεία των ερευνών Δευτεροβάθμιας Εκπαίδευσης, που αφορούν στα Γυμνάσια και στα Λύκεια, παρατηρούνται τα ακόλουθα:

- α)** Οι **σχολικές μονάδες** κατά το σχολικό έτος 2015/2016, σε σχέση με το 2014/2015, παρουσίασαν αύξηση στα Γυμνάσια από 1.807 σε 1.819 και στα Λύκεια από 1.328 σε 1.333 (πίνακες 2 και 4 αντίστοιχα).
- β)** Το **διδασκτικό προσωπικό** κατά το σχολικό έτος 2015/2016, σε σχέση με το 2014/2015, αυξήθηκε κατά 3,5% στα Γυμνάσια και κατά 1,6% στα Λύκεια (πίνακες 2 και 4 αντίστοιχα).
- γ)** Οι **εγγεγραμμένοι μαθητές** κατά το σχολικό έτος 2015/2016, σε σχέση με το 2014/2015, παρουσίασαν μείωση κατά 1,4% στα Γυμνάσια και αύξηση κατά 0,8% στα Λύκεια (πίνακες 3 και 5 αντίστοιχα).
- δ)** Οι **αποφοιτήσαντες μαθητές** κατά το σχολικό έτος 2015/2016, σε σχέση με το 2014/2015, παρουσίασαν μείωση κατά 0,2% στα Γυμνάσια και κατά 3,0% στα Λύκεια (πίνακες 3 και 5 αντίστοιχα).
- ε)** Η **αναλογία του διδασκτικού προσωπικού προς τους μαθητές** για το σχολικό έτος 2015/2016 ήταν 1 εκπαιδευτικός για 8,0 μαθητές στα Γυμνάσια και 1 εκπαιδευτικός για 10,1 μαθητές στα Λύκεια, ενώ για το σχολικό έτος 2014/2015, οι αντίστοιχες αναλογίες ήταν 1 προς 8,4 και 1 προς 10,2 (πίνακες 2, 3, 4 και 5).
- στ)** Η **περιφέρεια Αττικής** συγκέντρωσε το 34,0% του σχολικού πληθυσμού των γυμνασίων και το 35,4% του σχολικού πληθυσμού των λυκείων της Ελλάδας (πίνακες 3 και 5 αντίστοιχα και γραφήματα 2 και 3 αντίστοιχα).

Πληροφορίες:

Διεύθυνση Κοινωνικών Στατιστικών
Τμήμα Στατιστικών Εκπαίδευσης
Ευδοκία Οικονόμου, Ευανθία Σταυράκη
Τηλ: 213 135 2134, 213 135 2781
Fax: 213 135 2780
e-mail: evd.oikonomou@statistics.gr
e.stavraki@statistics.gr

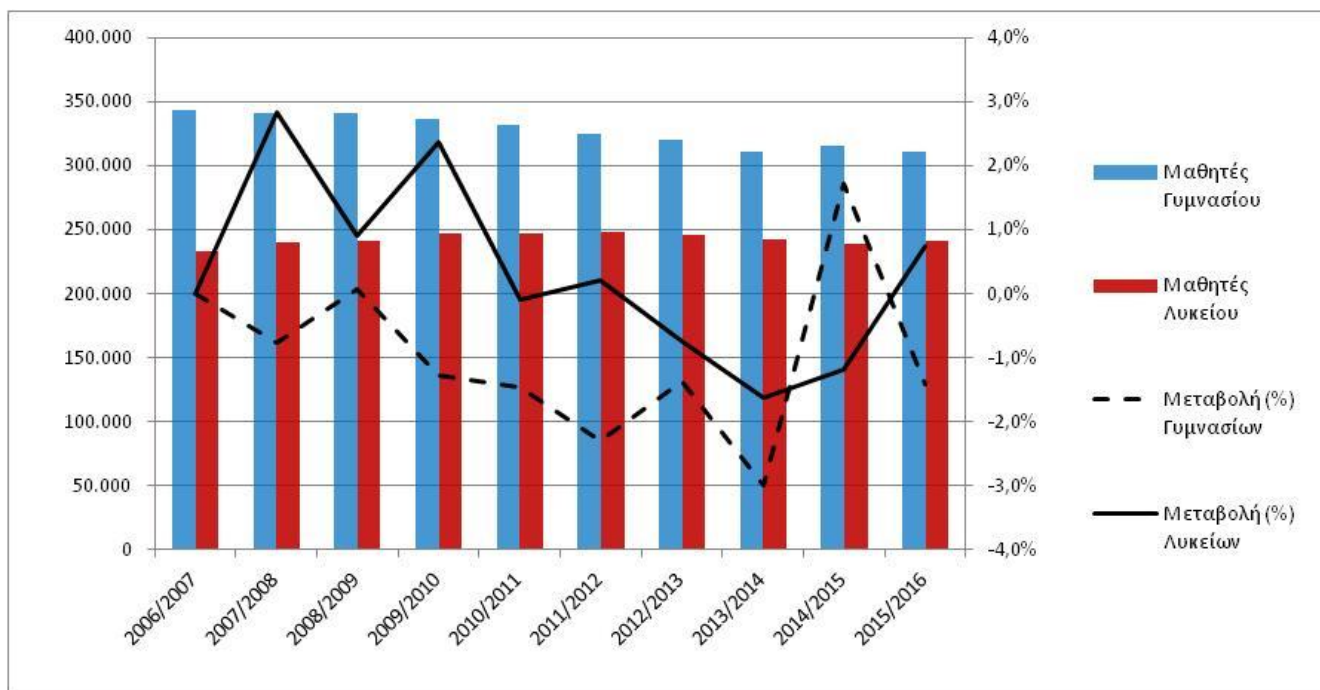
Στον πίνακα 1 και το γράφημα 1 απεικονίζεται η εξέλιξη του σχολικού πληθυσμού γυμνασίων και λυκείων τη δεκαετία 2006/2007 – 2015/2016.

Πίνακας 1
Εξέλιξη Σχολικού Πληθυσμού της Δευτεροβάθμιας Εκπαίδευσης 2006/07 - 2015/16

Σχολικό έτος	Αριθμός Μαθητών ¹	
	Γυμνάσια	Λύκεια
2006/2007	343.765	232.926
2007/2008	341.107	239.532
2008/2009	341.315	241.726
2009/2010	336.938	247.441
2010/2011	332.005	247.209
2011/2012	324.402	247.717
2012/2013	319.950	245.892
2013/2014	310.389	241.905
2014/2015*	315.702	239.055
2015/2016	311.236	240.852

*Αναθεωρημένα στοιχεία

Γράφημα 1
Εξέλιξη Σχολικού Πληθυσμού της Δευτεροβάθμιας Εκπαίδευσης 2006/07 - 2015/16



¹ Δεν περιλαμβάνεται η εκκλησιαστική Δευτεροβάθμια Εκπαίδευση και τα Σχολεία Δεύτερης Ευκαιρίας.

Α. ΓΥΜΝΑΣΙΑ

Στους πίνακες 2 και 3 παρουσιάζονται στοιχεία που αφορούν τον αριθμό των Γυμνασίων, του διδακτικού προσωπικού, των εγγεγραμμένων μαθητών και των αποφοίτων (εκτός των εκκλησιαστικών γυμνασίων και των Σχολείων Δεύτερης Ευκαιρίας).

Πίνακας 2. Πλήθος σχολικών μονάδων και διδακτικό προσωπικό² (Γυμνάσια)

<i>Κατά Είδος Σχολικής Μονάδας</i>						
Σχολικές Μονάδες	Πλήθος σχολικών μονάδων			Διδακτικό προσωπικό		
	2014/15*	2015/16	Μεταβολή (%)	2014/15*	2015/16	Μεταβολή (%)
Δημόσιες	1.715	1.720	0,3	35.661	36.828	3,3
Ιδιωτικές	92	99	7,6	1.959	2.101	7,2
ΣΥΝΟΛΟ	1.807	1.819	0,7	37.620	38.929	3,5
<i>Κατά Περιφέρεια</i>						
Περιφέρεια	Πλήθος σχολικών μονάδων			Διδακτικό προσωπικό		
	2014/15*	2015/16	Μεταβολή (%)	2014/15*	2015/16	Μεταβολή (%)
Ανατολική Μακεδονία και Θράκη	101	102	1,0	2.029	2.117	4,3
Κεντρική Μακεδονία	295	295	0,0	6.224	6.383	2,6
Δυτική Μακεδονία	67	67	0,0	1.151	1.135	-1,4
Θεσσαλία	122	125	2,5	2.652	2.842	7,2
Ήπειρος	84	84	0,0	1.347	1.392	3,3
Ιόνιοι Νήσοι	50	50	0,0	1.108	1.113	0,5
Δυτική Ελλάδα	143	143	0,0	2.690	2.820	4,8
Στερεά Ελλάδα	118	118	0,0	2.019	2.028	0,4
Πελοπόννησος	111	112	0,9	2.051	2.080	1,4
Αττική	471	477	1,3	11.419	11.922	4,4
Βόρειο Αιγαίο	52	52	0,0	968	980	1,2
Νότιο Αιγαίο	86	86	0,0	1.658	1.663	0,3
Κρήτη	107	108	0,9	2.304	2.454	6,5
ΣΥΝΟΛΟ	1.807	1.819	0,7	37.620	38.929	3,5

* Αναθεωρημένα στοιχεία

² Στο διδακτικό προσωπικό περιλαμβάνονται και οι «απόντες».

Απόντες θεωρούνται όσοι ανήκουν οργανικά στο σχολείο, αλλά απουσιάζουν για διάστημα μεγαλύτερο των 20 εργάσιμων ημερών (λόγω ασθένειας, τοκετού, μετεκπαίδευσης κλπ.) και έχει ζητηθεί η αντικατάστασή τους, καθώς και οι αποσπασμένοι στο Υπουργείο Παιδείας, Έρευνας και Θρησκευμάτων, σε Διεύθυνση Δευτεροβάθμιας Εκπαίδευσης ή αλλού.

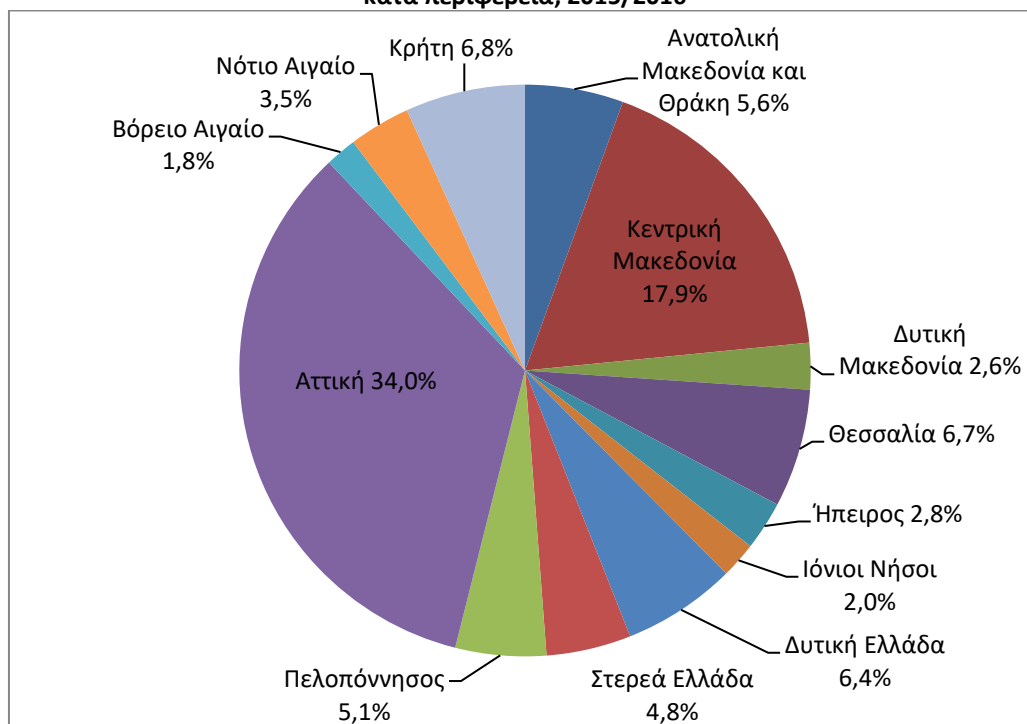
Πίνακας 3. Εγγεγραμμένοι και αποφοιτήσαντες μαθητές κατά είδος σχολικής μονάδας και περιφέρεια (Γυμνάσια)

Κατά Είδος Σχολικής Μονάδας						
Σχολικές Μονάδες	Σύνολο εγγεγραμμένων			Σύνολο αποφοιτησάντων		
	2014/15*	2015/16	Μεταβολή (%)	2014/15*	2015/16	Μεταβολή (%)
Δημόσιες	301.259	296.940	-1,4	95.359	95.388	0,0
Ιδιωτικές	14.443	14.296	-1,0	4.632	4.432	-4,3
ΣΥΝΟΛΟ	315.702	311.236	-1,4	99.991	99.820	-0,2

Περιφέρεια	Σύνολο εγγεγραμμένων			Σύνολο αποφοιτησάντων		
	2014/15*	2015/16	Μεταβολή (%)	2014/15*	2015/16	Μεταβολή (%)
Ανατολική Μακεδονία και Θράκη	17.912	17.323	-3,3	5.370	5.303	-1,2
Κεντρική Μακεδονία	57.103	55.634	-2,6	18.320	18.002	-1,7
Δυτική Μακεδονία	8.342	8.188	-1,8	2.822	2.696	-4,5
Θεσσαλία	20.850	20.848	0,0	6.666	6.559	-1,6
Ήπειρος	8.931	8.595	-3,8	2.951	2.880	-2,4
Ιόνιοι Νήσοι	6.434	6.333	-1,6	2.091	2.072	-0,9
Δυτική Ελλάδα	20.333	20.023	-1,5	6.460	6.292	-2,6
Στερεά Ελλάδα	15.033	14.933	-0,7	4.734	4.840	2,2
Πελοπόννησος	16.362	15.971	-2,4	5.264	5.223	-0,8
Αττική	106.831	105.954	-0,8	33.524	33.856	1,0
Βόρειο Αιγαίο	5.621	5.489	-2,3	1.842	1.766	-4,1
Νότιο Αιγαίο	10.704	10.849	1,4	3.333	3.546	6,4
Κρήτη	21.246	21.096	-0,7	6.614	6.785	2,6
ΣΥΝΟΛΟ	315.702	311.236	-1,4	99.991	99.820	-0,2

*Αναθεωρημένα στοιχεία

Γράφημα 2. Ποσοστιαία κατανομή των εγγεγραμμένων μαθητών στα γυμνάσια κατά περιφέρεια, 2015/2016



B. ΛΥΚΕΙΑ

Στους πίνακες 4 και 5 παρουσιάζονται στοιχεία που αφορούν στον αριθμό των Λυκείων, του διδακτικού προσωπικού, των εγγεγραμμένων μαθητών και των αποφοίτων (εκτός των εκκλησιαστικών λυκείων).

Πίνακας 4. Πλήθος σχολικών μονάδων και διδακτικό προσωπικό³ (Λύκεια)

<i>Κατά Είδος Σχολικής Μονάδας</i>						
Σχολικές Μονάδες	Πλήθος σχολικών μονάδων			Διδακτικό προσωπικό		
	2014/15*	2015/16	Μεταβολή (%)	2014/15*	2015/16	Μεταβολή (%)
Δημόσιες	1.239	1.245	0,5	21.846	22.063	1,0
Ιδιωτικές	89	88	-1,1	1.593	1.751	9,9
ΣΥΝΟΛΟ	1.328	1.333	0,4	23.439	23.814	1,6
<i>Κατά Περιφέρεια</i>						
Περιφέρεια	Πλήθος σχολικών μονάδων			Διδακτικό προσωπικό		
	2014/15*	2015/16	Μεταβολή (%)	2014/15*	2015/16	Μεταβολή (%)
Ανατολική Μακεδονία και Θράκη	63	63	0,0	1.089	1.117	2,6
Κεντρική Μακεδονία	210	211	0,5	4.050	4.117	1,7
Δυτική Μακεδονία	36	36	0,0	694	696	0,3
Θεσσαλία	96	98	2,1	1.497	1.556	3,9
Ήπειρος	51	51	0,0	876	865	-1,3
Ιόνιοι Νήσοι	36	36	0,0	495	492	-0,6
Δυτική Ελλάδα	98	98	0,0	1.589	1.592	0,2
Στερεά Ελλάδα	90	92	2,2	1.122	1.105	-1,5
Πελοπόννησος	88	89	1,1	1.277	1.294	1,3
Αττική	373	373	0,0	8.150	8.353	2,5
Βόρειο Αιγαίο	42	42	0,0	546	547	0,2
Νότιο Αιγαίο	68	68	0,0	643	664	3,3
Κρήτη	77	76	-1,3	1.411	1.416	0,4
ΣΥΝΟΛΟ	1.328	1.333	0,4	23.439	23.814	1,6

*Αναθεωρημένα στοιχεία

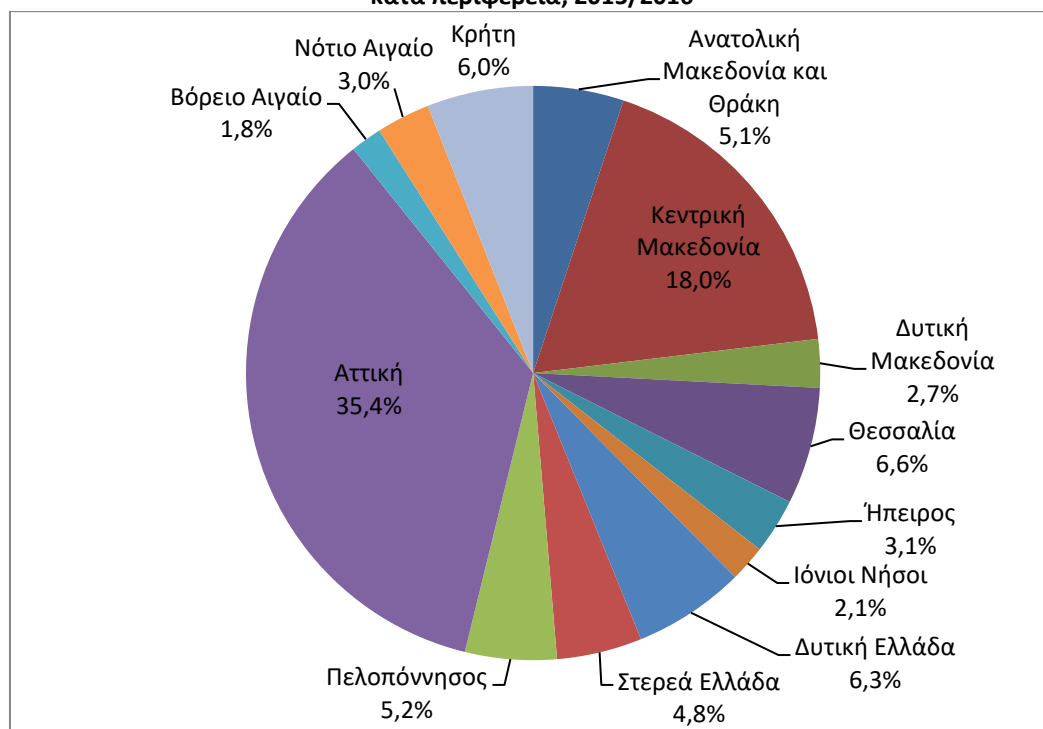
³ Στο διδακτικό προσωπικό περιλαμβάνονται και οι «απόντες». Απόντες θεωρούνται όσοι ανήκουν οργανικά στο σχολείο, αλλά απουσιάζουν για διάστημα μεγαλύτερο των 20 εργάσιμων ημερών (λόγω ασθένειας, τοκετού, μετεκπαίδευσης κλπ.) και έχει ζητηθεί η αντικατάστασή τους, καθώς και οι αποσπασμένοι στο Υπουργείο Παιδείας, Έρευνας και Θρησκευμάτων, σε Διεύθυνση Δευτεροβάθμιας Εκπαίδευσης ή αλλού.

Πίνακας 5. Εγγεγραμμένοι και αποφοιτήσαντες μαθητές κατά είδος σχολικής μονάδας και περιφέρεια (Λύκεια)

Κατά Είδος Σχολικής Μονάδας						
Σχολικές Μονάδες	Σύνολο εγγεγραμμένων			Σύνολο αποφοιτησάντων		
	2014/15*	2015/16	Μεταβολή (%)	2014/15*	2015/16	Μεταβολή (%)
Δημόσιες	225.445	227.477	0,9	73.947	71.525	-3,3
Ιδιωτικές	13.610	13.375	-1,7	4.438	4.470	0,7
ΣΥΝΟΛΟ	239.055	240.852	0,8	78.385	75.995	-3,0
Κατά Περιφέρεια						
Περιφέρεια	Σύνολο εγγεγραμμένων			Σύνολο αποφοιτησάντων		
	2014/15*	2015/16	Μεταβολή (%)	2014/15*	2015/16	Μεταβολή (%)
Ανατολική Μακεδονία και Θράκη	12.062	12.272	1,7	3.865	3.914	1,3
Κεντρική Μακεδονία	43.204	43.361	0,4	14.263	13.698	-4,0
Δυτική Μακεδονία	6.613	6.575	-0,6	2.199	2.174	-1,1
Θεσσαλία	15.767	15.840	0,5	5.250	5.085	-3,1
Ήπειρος	7.488	7.511	0,3	2.471	2.420	-2,1
Ιόνιοι Νήσοι	4.898	4.944	0,9	1.604	1.483	-7,5
Δυτική Ελλάδα	15.361	15.161	-1,3	5.041	4.992	-1,0
Στερεά Ελλάδα	11.596	11.558	-0,3	3.789	3.659	-3,4
Πελοπόννησος	12.341	12.419	0,6	4.137	3.931	-5,0
Αττική	83.983	85.289	1,6	27.411	26.793	-2,3
Βόρειο Αιγαίο	4.227	4.255	0,7	1.353	1.341	-0,9
Νότιο Αιγαίο	7.188	7.271	1,2	2.267	2.228	-1,7
Κρήτη	14.327	14.396	0,5	4.735	4.277	-9,7
ΣΥΝΟΛΟ	239.055	240.852	0,8	78.385	75.995	-3,0

*Αναθεωρημένα στοιχεία

Γράφημα 3. Ποσοστιαία κατανομή των εγγεγραμμένων μαθητών στα λύκεια κατά περιφέρεια, 2015/2016



ΕΚΚΛΗΣΙΑΣΤΙΚΗ ΔΕΥΤΕΡΟΒΑΘΜΙΑ ΕΚΠΑΙΔΕΥΣΗ (ΓΥΜΝΑΣΙΑ ΚΑΙ ΕΝΙΑΙΑ ΛΥΚΕΙΑ)

Τα Εκκλησιαστικά Γυμνάσια και τα Ενιαία Εκκλησιαστικά Λύκεια αποτελούν κλάδο της Δευτεροβάθμιας Γενικής Εκπαίδευσης. Παρακάτω, παρουσιάζονται τα στοιχεία του εν λόγω κλάδου:

α) Οι **σχολικές μονάδες** στην Εκκλησιαστική Δευτεροβάθμια Εκπαίδευση παρέμειναν αμετάβλητες μεταξύ των σχολικών ετών 2015/2016 και 2014/2015 (πίνακες 6 και 7).

β) Το **διδασκτικό προσωπικό** στα Εκκλησιαστικά Γυμνάσια και Ενιαία Εκκλησιαστικά Λύκεια, μειώθηκε από 190 σε 176 άτομα (κατά 7,4%) μεταξύ των σχολικών ετών 2014/2015 και 2015/2016.

γ) Οι **εγγεγραμμένοι μαθητές** κατά το σχολικό έτος 2015/2016, σε σχέση με το 2014/2015, παρουσίασαν μείωση κατά 0,9% στα Εκκλησιαστικά Γυμνάσια και αύξηση κατά 7,5% στα Ενιαία Εκκλησιαστικά Λύκεια (πίνακες 6 και 7 αντίστοιχα).

δ) Οι **αποφοιτήσαντες μαθητές** κατά το σχολικό έτος 2015/2016, σε σχέση με το 2014/2015, παρουσίασαν αύξηση κατά 10,8% στα Εκκλησιαστικά Γυμνάσια και κατά 37,3% στα Ενιαία Εκκλησιαστικά Λύκεια (πίνακες 6 και 7 αντίστοιχα).

Πίνακας 6. Εκκλησιαστικά Γυμνάσια

Εγγεγραμμένοι/αποφοιτήσαντες μαθητές και πλήθος σχολικών μονάδων			
	Σχολικό Έτος		Μεταβολή (%)
	2014/15	2015/16	
Σύνολο εγγεγραμμένων	218	216	-0,9
Σύνολο αποφοιτησάντων	65	72	10,8
Σύνολο Σχολικών Μονάδων ⁴	7	7	0,0

Πίνακας 7. Ενιαία Εκκλησιαστικά Λύκεια

Εγγεγραμμένοι/αποφοιτήσαντες μαθητές και πλήθος σχολικών μονάδων			
	Σχολικό Έτος		Μεταβολή (%)
	2014/15	2015/16	
Σύνολο εγγεγραμμένων	517	556	7,5
Σύνολο αποφοιτησάντων	126	173	37,3
Σύνολο Σχολικών Μονάδων ⁵	10	10	0,0

⁴ Στο σύνολο των γυμνασίων λειτουργούν και λυκειακές τάξεις.

⁵ Περιλαμβάνονται και οι σχολικές μονάδες των γυμνασίων, οι οποίες διαθέτουν και λυκειακές τάξεις.

ΣΧΟΛΕΙΑ ΔΕΥΤΕΡΗΣ ΕΥΚΑΙΡΙΑΣ (ΣΔΕ)

Στο παρόν Δελτίο Τύπου παρουσιάζονται για πρώτη φορά στοιχεία που αφορούν στα Σχολεία Δεύτερης Ευκαιρίας (ΣΔΕ), για το σχολικό έτος 2015/2016. Τα ΣΔΕ είναι γυμνάσια ενηλίκων και ανήκουν στη Δευτεροβάθμια Γενική Εκπαίδευση. Πιο συγκεκριμένα:

α) Οι **σχολικές μονάδες**, για το σχολικό έτος 2015/2016, στα Σχολεία Δεύτερης Ευκαιρίας ήταν 92, εκ των οποίων 8 είναι ημερήσιες και 84 απογευματινές (πίνακας 8).

β) Το **διδασκτικό προσωπικό**, για το σχολικό έτος 2015/2016, στα Σχολεία Δεύτερης Ευκαιρίας ανήλθε σε 908 άτομα, εκ των οποίων οι 327 ήταν μόνιμοι καθηγητές και οι 581 ωρομίσθιοι καθηγητές (πίνακας 9).

γ) Οι **εγγεγραμμένοι μαθητές**, για το σχολικό έτος 2015/2016, στα Σχολεία Δεύτερης Ευκαιρίας ήταν 5.241, εκ των οποίων οι 2.899 φοιτούσαν στον Α' κύκλο και οι 2.342 στον Β' κύκλο. Οι **αλλοδαποί μαθητές** αποτελούσαν το 15,7% του συνόλου των εγγεγραμμένων (πίνακες 10 και 11).

Πίνακας 8. Αριθμός σχολικών μονάδων των Σχολείων Δεύτερης Ευκαιρίας, ανά είδος, σχολικό έτος 2015/2016

	Σύνολο σχολικών μονάδων		Εκ των οποίων ⁶ :			
			Έδρα		Παράρτημα	
	Ημερήσιες	Απογευματινές	Ημερήσιες	Απογευματινές	Ημερήσιες	Απογευματινές
Σύνολο Χώρας	8	84	7	55	1	29

Πίνακας 9. Αριθμός διδακτικού προσωπικού των Σχολείων Δεύτερης Ευκαιρίας, ανά ιδιότητα και φύλο, σχολικό έτος 2015/2016

Ιδιότητα Διδακτικού προσωπικού			
	Σύνολο	Άρρενες	Θήλειες
Γενικό Σύνολο	908	341	567
Διευθυντές	62	44	18
Υποδιευθυντές	59	31	28
Αποσπασμένοι	206	84	122
Ωρομίσθιοι	581	182	399
Ετήσιες ώρες διδασκαλίας ωρομισθίων	97.879	29.658	68.221

⁶ Κάποιες σχολικές μονάδες των ΣΔΕ διαθέτουν εκτός από την έδρα τους και παράρτημα ή παραρτήματα. Στην έδρα υπάρχει διευθυντής, ο οποίος είναι υπεύθυνος και για το παράρτημα ή παραρτήματα. Τα παραρτήματα λειτουργούν σε όμορες με την έδρα περιοχές, με σκοπό την εξυπηρέτηση των αναγκών του τοπικού πληθυσμού.

Πίνακας 10. Αριθμός μαθητών των Σχολείων Δεύτερης Ευκαιρίας κατά φύλο και κύκλο, σχολικού έτους 2015/2016

Κύκλος	Φύλο	Σύνολο
A	Σύνολο	2.899
	Άρρενες	1.649
	Θήλεις	1.250
B	Σύνολο	2.342
	Άρρενες	1.376
	Θήλεις	966

Πίνακας 11. Αριθμός αλλοδαπών μαθητών των Σχολείων Δεύτερης Ευκαιρίας κατά φύλο, σχολικού έτους 2015/2016

Περιφέρειες	Φύλο	Σύνολο μαθητών	Σύνολο αλλοδαπών μαθητών	Χωρών ΕΕ	Χωρών εκτός ΕΕ	Άγνωστης υπηκοότητας
Σύνολο Χώρας	Άρρενες	3.025	566	48	499	19
	Θήλεις	2.216	259	38	221	0
	Σύνολο	5.241	825	86	720	19

Πίνακας 12. Μαθητές των Σχολείων Δεύτερης Ευκαιρίας του Β' κύκλου που απολύθηκαν, κατά φύλο και περιφέρεια, σχολικού έτους 2015/2016

Περιφέρειες	Σύνολο	Άρρενες	Θήλεις
Σύνολο Χώρας	1.871	1.041	830
Ανατολική Μακεδονία και Θράκη	214	109	105
Κεντρική Μακεδονία	405	218	187
Δυτική Μακεδονία	68	47	21
Ήπειρος	108	56	52
Θεσσαλία	155	97	58
Στερεά Ελλάδα	96	61	35
Ιόνιοι Νήσοι	31	14	17
Δυτική Ελλάδα	101	51	50
Πελοπόννησος	76	45	31
Αττική	259	128	131
Βόρειο Αιγαίο	98	52	46
Νότιο Αιγαίο	66	37	29
Κρήτη	194	126	68

ΕΠΕΞΗΓΗΜΑΤΙΚΕΣ ΣΗΜΕΙΩΣΕΙΣ

Έρευνες Γενικής Δευτεροβάθμιας Εκπαίδευσης Οι Έρευνες στη Δευτεροβάθμια Εκπαίδευση αποσκοπούν στην κατάρτιση στατιστικών σε ετήσια βάση, αναφορικά με τον αριθμό των σχολικών μονάδων, καθώς και τον αριθμό του διδακτικού προσωπικού στα Γυμνάσια, Γενικά Λύκεια, Εκκλησιαστικά Γυμνάσια και Λύκεια και στα Σχολεία Δεύτερης Ευκαιρίας. Οι εν λόγω έρευνες διενεργούνται σε ετήσια βάση σε όλα τα Κράτη-Μέλη της Ευρωπαϊκής Ένωσης, με κοινά πρότυπα και μεθόδους.

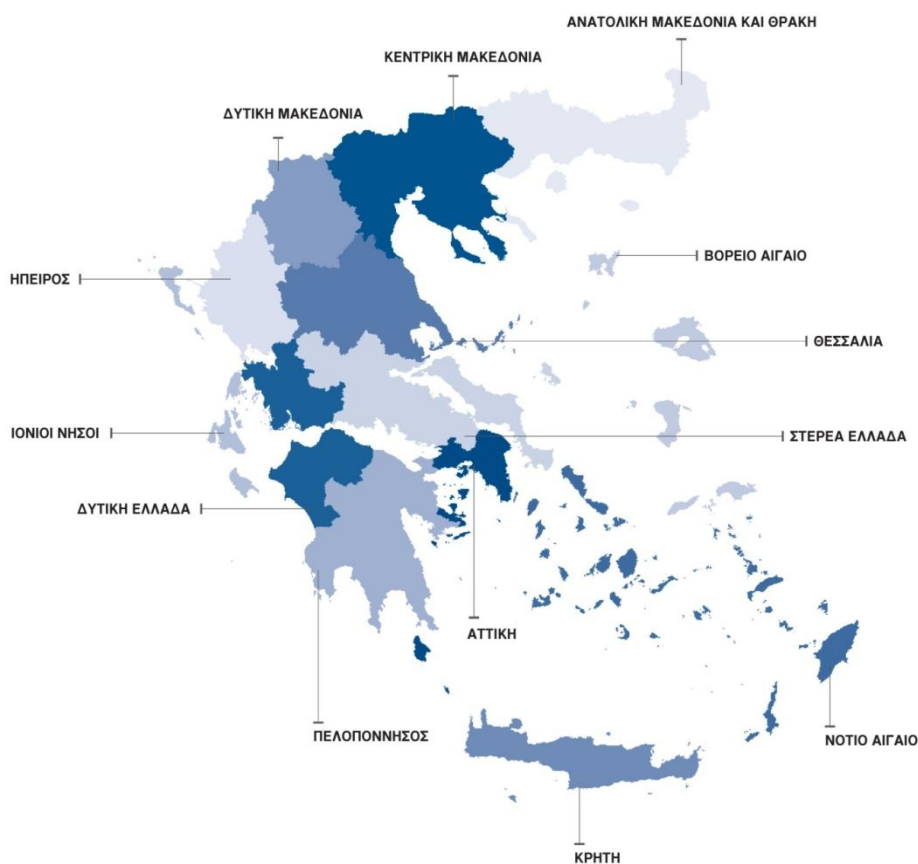
Νομικό πλαίσιο Κανονισμοί 452/2008 και 912/2013 του Ευρωπαϊκού Κοινοβουλίου και του Συμβουλίου.

Μονάδα αναφοράς Μονάδα αναφοράς είναι η σχολική μονάδα εκπαίδευσης.

Κάλυψη Σύνολο Χώρας.

Γεωγραφική Ταξινόμηση Η γεωγραφική ταξινόμηση βασίζεται στην Ονοματολογία των Εδαφικών Στατιστικών Μονάδων (NUTS).

Χάρτης των 13 Περιφερειών (NUTS 2) της Ελλάδος



Διάθεση Ετήσια.
αποτελεσμάτων

Περίοδος αναφοράς Τα στοιχεία των ερευνών αναφέρονται στη λήξη του σχολικού έτους 2015/2016. Για λόγους συγκρισιμότητας δίδονται και τα στοιχεία λήξης του προηγούμενου σχολικού έτους 2014/2015, μέρος των οποίων έχουν αναθεωρηθεί στο παρόν Δελτίο Τύπου σε σύγκριση με τα στοιχεία στο από 09/11/2016 δημοσιευθέν Δελτίο Τύπου, εκτός από τα Σχολεία Δεύτερης Ευκαιρίας, όπου η έρευνα πραγματοποιείται για πρώτη φορά για το σχολικό έτος 2015/2016.

Μεθοδολογία και κάλυψη Οι έρευνες Δευτεροβάθμιας Εκπαίδευσης περιλαμβάνουν τις σχολικές μονάδες όλης της Χώρας και διενεργούνται σε ετήσια βάση. Μέχρι και το σχολικό έτος 2013/2014, η συλλογή των στοιχείων γινόταν μέσω ερωτηματολογίων που συμπλήρωναν οι σχολικές μονάδες. Από το σχολικό έτος 2014/2015, η συλλογή των στοιχείων πραγματοποιείται με δύο τρόπους:

- Για τις δημόσιες σχολικές μονάδες, η συλλογή γίνεται με άντληση στοιχείων από την πλατφόρμα MySchool του Υπουργείου Παιδείας, Έρευνας και Θρησκευμάτων, η οποία ενημερώνεται συνεχώς.
- Για τις ιδιωτικές σχολικές μονάδες, η συλλογή των στοιχείων πραγματοποιείται με τη συμπλήρωση έντυπων ερωτηματολογίων.

Για το σχολικό έτος 2015/2016, η συλλογή των στοιχείων στα Σχολεία Δεύτερης Ευκαιρίας πραγματοποιήθηκε με την αποστολή έντυπων ερωτηματολογίων.

Παραπομπές Περισσότερες πληροφορίες, όπως πίνακες αποτελεσμάτων, δείγματα δελτίων - ερωτηματολογίων κλπ., σχετικά με τις Έρευνες Πρωτοβάθμιας Εκπαίδευσης, μπορούν να αναζητηθούν στην ιστοσελίδα της Ελληνικής Στατιστικής Αρχής (ΕΛΣΤΑΤ) www.statistics.gr και στο Σύνδεσμο «Στατιστικές» / Πληθυσμός και Κοινωνικές Συνθήκες / Εκπαίδευση / Δευτεροβάθμια Εκπαίδευση/ Γυμνάσια (έναρξη-λήξη) ή Γενικά Λύκεια (έναρξη-λήξη).