



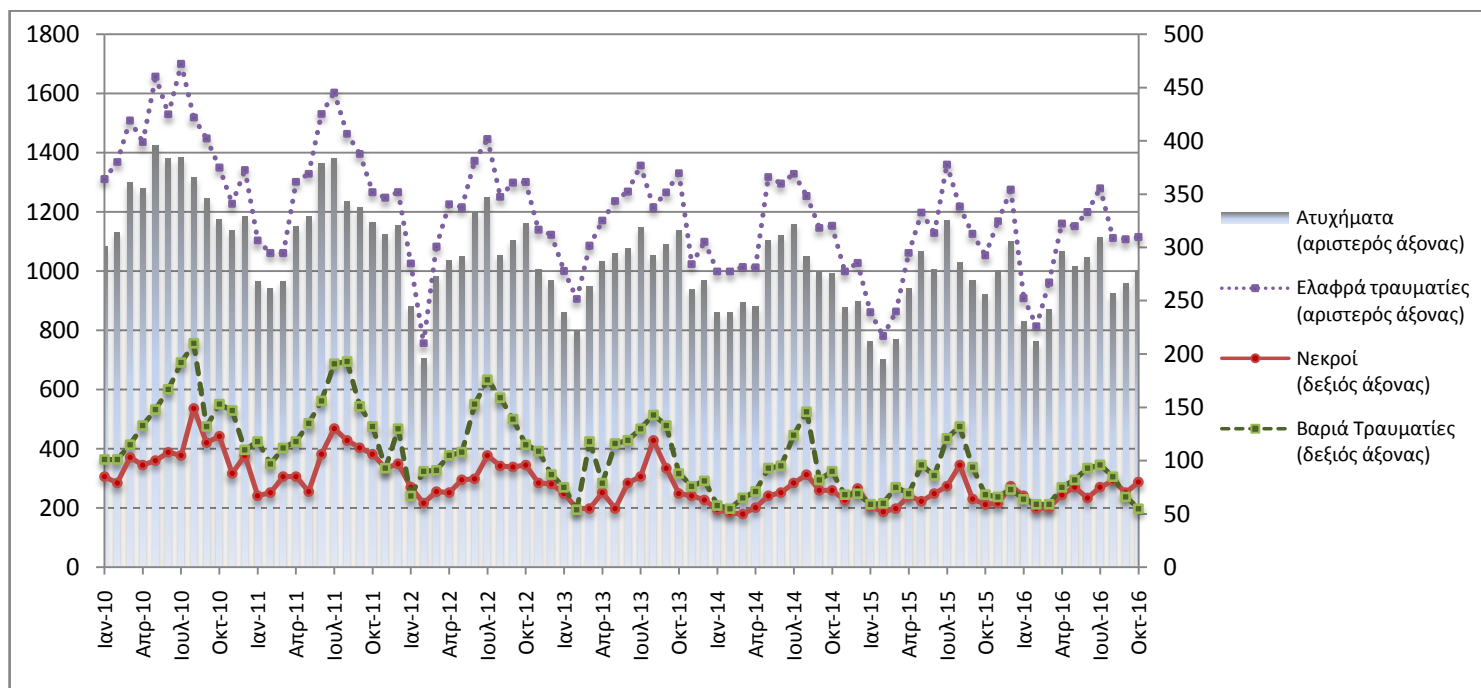
ΔΕΛΤΙΟ ΤΥΠΟΥ

ΟΔΙΚΑ ΤΡΟΧΑΙΑ ΑΤΥΧΗΜΑΤΑ: Οκτώβριος 2016

Η Ελληνική Στατιστική Αρχή (ΕΛΣΤΑΤ) ανακοινώνει τα «Οδικά Τροχαία Ατυχήματα» για το μήνα Οκτώβριο του έτους 2016. Ειδικότερα, τα Οδικά Τροχαία Ατυχήματα, που συνέβησαν σε ολόκληρη τη Χώρα και προκάλεσαν τον θάνατο ή τον τραυματισμό ατόμων, αυξήθηκαν κατά 8,8% σε σύγκριση με τον αντίστοιχο μήνα του 2015 (1.002 τον Οκτώβριο του 2016, έναντι 921 τον Οκτώβριο του 2015).

Από τα παθόντα πρόσωπα των οδικών τροχαίων ατυχημάτων, κατεγράφησαν 80 νεκροί, 55 βαριά τραυματίες και 1.115 ελαφρά τραυματίες, έναντι 59 νεκρών, 68 βαριά τραυματιών και 1.054 ελαφρά τραυματιών, τον Οκτώβριο του 2015, παρουσιάζοντας αύξηση κατά 35,6% σε νεκρούς, μείωση κατά 19,1% σε βαριά τραυματίες και αύξηση κατά 5,8% σε ελαφρά τραυματίες.

Γράφημα 1: Οδικά Τροχαία Ατυχήματα και παθόντα από αυτά πρόσωπα
(Ιανουάριος 2010-Οκτώβριος 2016)



Προσωρινά στοιχεία: Ιαν 16 - Οκτ 16

Πληροφορίες:

Διεύθυνση Κοινωνικών Στατιστικών
Τμήμα Στατιστικών Δικαιοσύνης & Δημόσιας Τάξης
Δ. Αθανασοπούλου
Τηλ: 213 1352767
Fax : 213 1352764
e-mail: d.athanasopoulou@statistics.gr

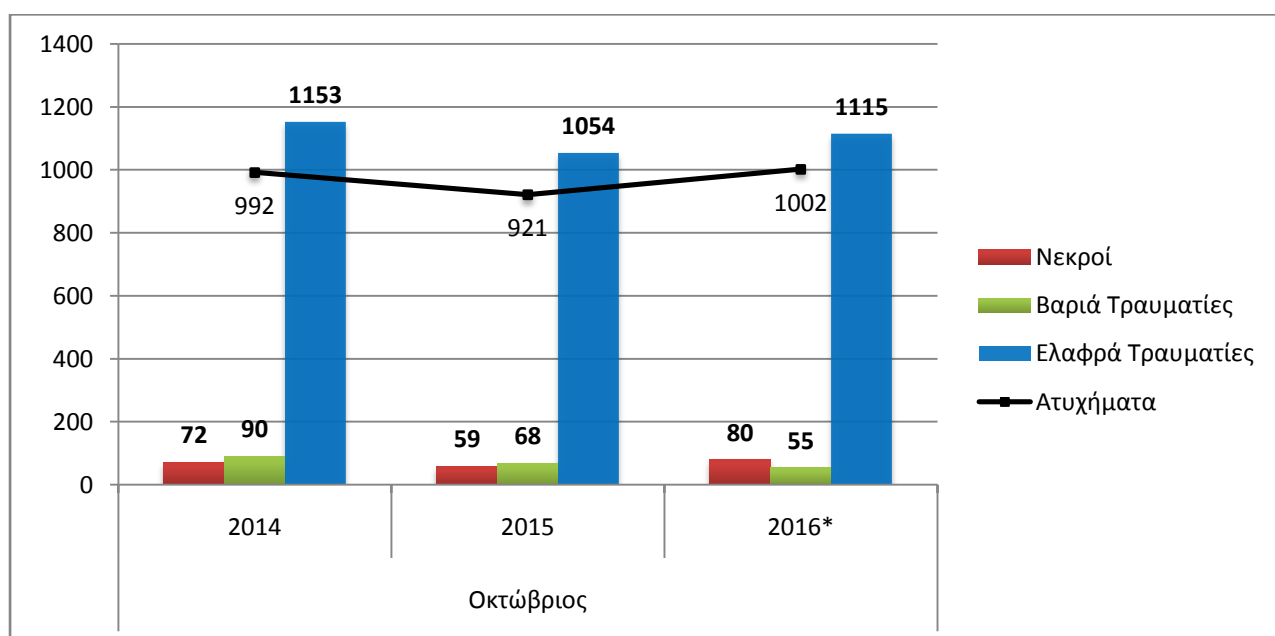
Πίνακας 1: Οδικά Τροχαία Ατυχήματα και παθόντα από αυτά πρόσωπα (2014-2016)

	Οκτώβριος				
	2014	2015	2015/2014 (%)	2016*	2016*/2015 (%)
Ατυχήματα	992	921	-7,2%	1.002	8,8%
Νεκροί	72	59	-18,1%	80	35,6%
Σύνολο Τραυματιών	1.243	1.122	-9,7%	1.170	4,3%
Βαριά Τραυματίες	90	68	-24,4%	55	-19,1%
Ελαφρά Τραυματίες	1.153	1.054	-8,6%	1.115	5,8%

* Προσωρινά στοιχεία

Σημείωση: Για το έτος 2015 δεν υπάρχουν διαθέσιμα στοιχεία για το Νομό Ζακύνθου λόγω μη απόκρισης.

Γράφημα 2: Οδικά Τροχαία Ατυχήματα και παθόντα από αυτά πρόσωπα (2014-2016)



* Προσωρινά στοιχεία

Σημείωση: Για το έτος 2015 δεν υπάρχουν διαθέσιμα στοιχεία για το Νομό Ζακύνθου λόγω μη απόκρισης.

Πίνακας 2:
Οδικά τροχαία ατυχήματα και παθόντα πρόσωπα, κατά περιφέρεια και νομό.
(Οκτώβριος 2015 και 2016)

Περιφέρεια και Νομός	Ατυχήματα			Νεκροί			Βαριά Τραυματίες			Ελαφρά Τραυματίες		
	2015	2016*	%	2015	2016*	%	2015	2016*	%	2015	2016*	%
Σύνολο Ελλάδος	921	1.002	8,8%	59	80	35,6%	68	55	-19,1%	1.054	1.115	5,8%
Ανατολική Μακεδονία & Θράκη	38	27	-28,9%	2	1	-50,0%	4	4	0,0%	39	27	-30,8%
Δράμας	3	5	66,7%	0	0		1	0		3	5	
Έβρου	7	4	-42,9%	0	1		1	0		6	4	
Καβάλας	11	7	-36,4%	1	0		1	2		11	8	
Ξάνθης	9	5	-44,4%	1	0		1	2		11	4	
Ροδόπης	8	6	-25,0%	0	0		0	0		8	6	
Κεντρική Μακεδονία	176	207	17,6%	6	14	133,3%	7	7	0,0%	211	249	18,0%
Ημαθίας	5	5	0,0%	1	1		0	0		6	6	
Θεσσαλονίκης	147	169	15,0%	1	6		3	5		179	208	
Κιλκίς	2	3	50,0%	0	0		1	0		1	3	
Πέλλης	7	10	42,9%	1	1		2	1		8	9	
Περίας	4	2	-50,0%	3	1		1	0		2	1	
Σερρών	8	10	25,0%	0	3		0	1		11	14	
Χαλκιδικής	3	8	166,7%	0	2		0	0		4	8	
Δυτική Μακεδονία	8	5	-37,5%	1	2	100,0%	0	1	-	9	2	-77,8%
Γρεβενών	2	0	-100,0%	0	0		0	0		4	0	
Καστοριάς	2	1	-50,0%	0	0		0	0		2	1	
Κοζάνης	3	4	33,3%	0	2		0	1		3	1	
Φλωρίνης	1	0	-100,0%	1	0		0	0		0	0	
Ήπειρος	8	15	87,5%	0	5	-	1	4	300,0%	17	14	-17,6%
Άρτης	1	1	0,0%	0	0		0	0		1	2	
Θεσπρωτίας	4	4	0,0%	0	0		1	0		6	6	
Ιωαννίνων	3	8	166,7%	0	5		0	3		10	3	
Πρεβέζης	0	2	-	0	0		0	1		0	3	
Θεσσαλία	16	32	100,0%	2	5	150,0%	4	5	25,0%	14	33	135,7%
Καρδίτσας	3	11	266,7%	0	1		0	1		4	11	
Λαρίσης	5	11	120,0%	0	2		0	2		6	14	
Μαγνησίας	5	3	-40,0%	1	2		1	1		3	0	
Τρικάλων	3	7	133,3%	1	0		3	1		1	8	
Ιόνιοι Νήσοι	12	8	-33,3%	1	0	-100,0%	0	0	-	15	9	-40,0%
Ζακύνθου **	-	1	-	-	0		-	0		-	1	
Κερκύρας	9	4	-55,6%	1	0		0	0		12	4	
Κεφαλληνίας	1	1	0,0%	0	0		0	0		1	1	
Λευκάδος	2	2	0,0%	0	0		0	0		2	3	

* Προσωρινά στοιχεία

** Δεν υπάρχουν διαθέσιμα στοιχεία λόγω μη απόκρισης.

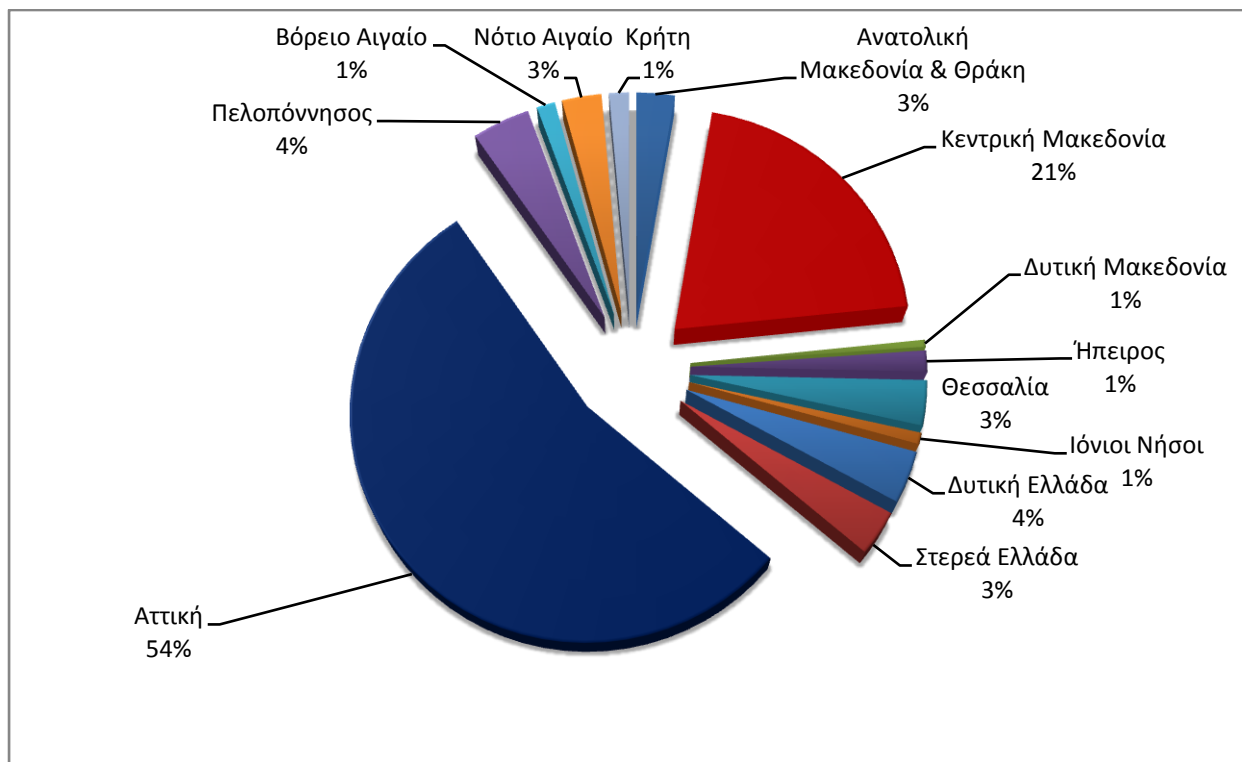
Πίνακας 2 (Συνέχεια):

**Οδικά τροχαία ατυχήματα και παθόντα πρόσωπα, κατά περιφέρεια και νομό.
(Οκτώβριος 2015 και 2016)**

Περιφέρεια και Νομός	Ατυχήματα			Νεκροί			Βαριά Τραυματίες			Ελαφρά Τραυματίες		
	2015	2016*	%	2015	2016*	%	2015	2016*	%	2015	2016*	%
Δυτική Ελλάδα	55	37	-32,7%	4	4	0,0%	5	0	-100,0%	64	40	-37,5%
Αιτωλίας και Ακαρνανίας	11	16	45,5%	3	0		1	0		15	18	
Αχαΐας	31	19	-38,7%	1	4		3	0		35	20	
Ηλείας	13	2	-84,6%	0	0		1	0		14	2	
Στερεά Ελλάδα	36	32	-11,1%	3	7	133,3%	5	3	-40,0%	41	32	-22,0%
Βοιωτίας	4	4	0,0%	1	3		0	2		5	4	
Εύβοιας	11	19	72,7%	1	2		3	1		13	17	
Ευρυτανίας	2	0	-100,0%	0	0		0	0		3	0	
Φθιώτιδας	19	7	-63,2%	1	2		2	0		20	9	
Φωκίδας	0	2	-	0	0		0	0		0	2	
Αττική	469	543	15,8%	18	27	50,0%	19	16	-15,8%	546	607	11,2%
Πελοπόννησος	47	41	-12,8%	9	4	-55,6%	10	6	-40,0%	42	51	21,4%
Αργολίδος	11	6	-45,5%	1	0		2	1		12	8	
Αρκαδίας	3	7	133,3%	0	0		1	0		3	8	
Κορινθίας	16	20	25,0%	2	3		5	3		16	24	
Λακωνίας	8	3	-62,5%	4	1		2	2		4	3	
Μεσσηνίας	9	5	-44,4%	2	0		0	0		7	8	
Βόρειο Αιγαίο	12	13	8,3%	1	3	200,0%	5	0	-100,0%	14	15	7,1%
Λέσβου	8	5	-37,5%	1	2		3	0		5	6	
Σάμου	2	3	50,0%	0	0		1	0		8	3	
Χίου	2	5	150,0%	0	1		1	0		1	6	
Νότιο Αιγαίο	23	28	21,7%	3	4	33,3%	4	5	25,0%	22	26	18,2%
Δωδεκανήσου	12	17	41,7%	3	3		2	4		9	14	
Κυκλάδων	11	11	0,0%	0	1		2	1		13	12	
Κρήτη	21	14	-33,3%	9	4	-55,6%	4	4	0,0%	20	10	-50,0%
Ηρακλείου	8	5	-37,5%	4	2		2	1		10	2	
Λασιθίου	4	3	-25,0%	1	0		1	1		4	2	
Ρεθύμνης	2	1	-50,0%	2	1		0	0		0	1	
Χανίων	7	5	-28,6%	2	1		1	2		6	5	

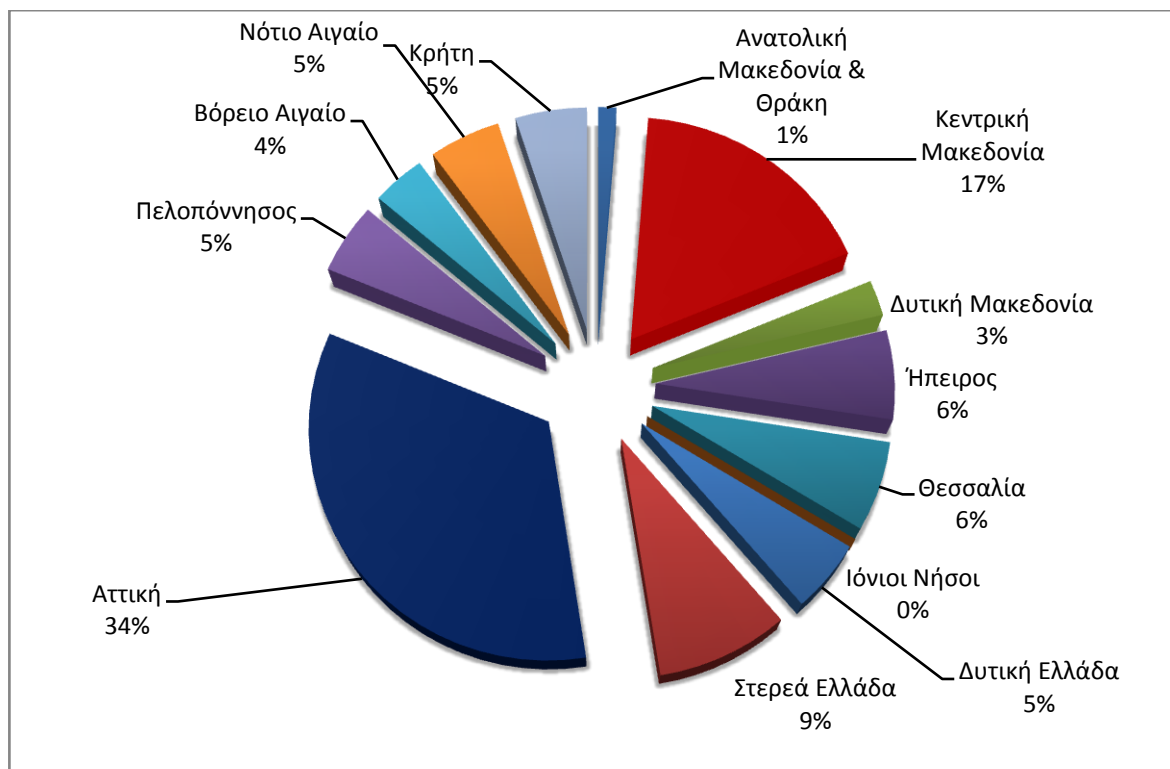
* Προσωρινά στοιχεία

**Γράφημα 3: Οδικά τροχαία ατυχήματα κατά περιφέρεια
Οκτώβριος 2016***



* Προσωρινά στοιχεία

**Γράφημα 4: Νεκροί κατά περιφέρεια
Οκτώβριος 2016***



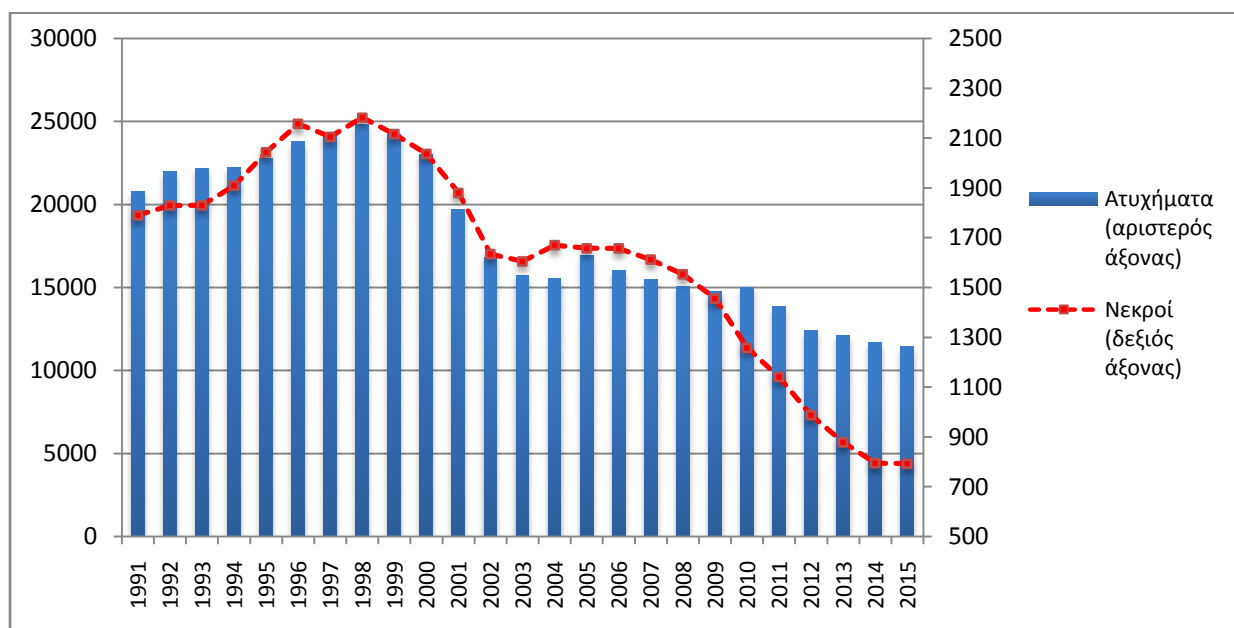
* Προσωρινά στοιχεία

Πίνακας 3: Οδικά τροχαία ατυχήματα και παθόντα από αυτά πρόσωπα για το διάστημα Ιανουάριος-Οκτώβριος των ετών 2014, 2015 και 2016

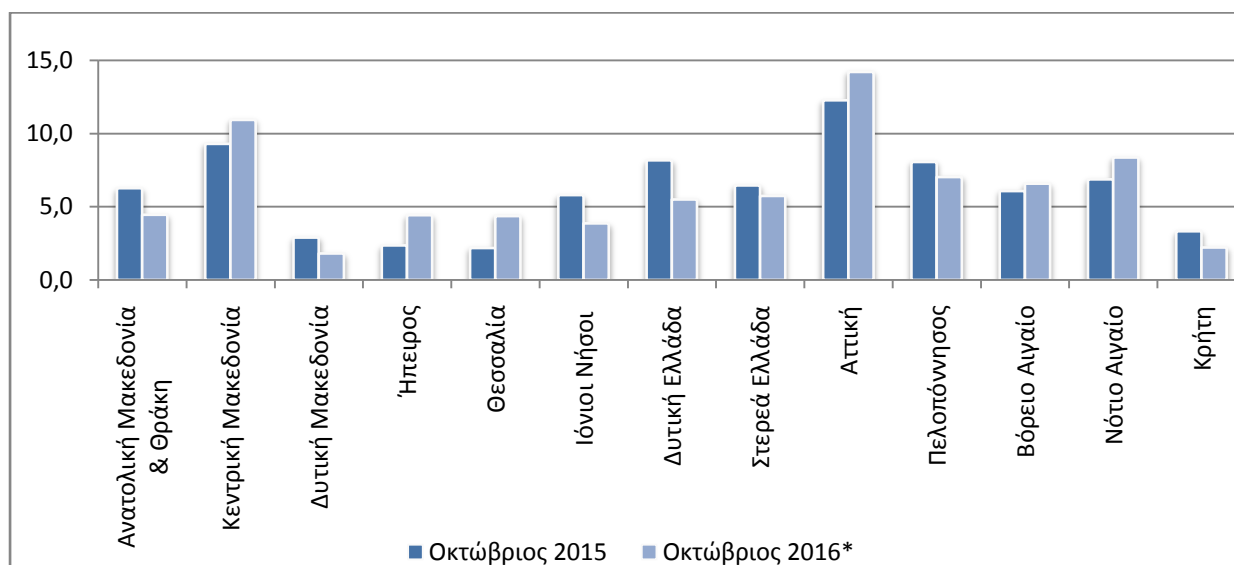
	2014		2015		2016*
	Ιανουάριος - Οκτώβριος	Σύνολο έτους	Ιανουάριος - Οκτώβριος	Σύνολο έτους	Ιανουάριος - Οκτώβριος
Ατυχήματα	9.916	11.690	9.337	11.440	9.592
<i>Ετήσια Μεταβολή (%) :</i>			-5,8%	-2,1%	2,7%
Νεκροί	658	795	657	793	692
<i>Ετήσια Μεταβολή (%) :</i>			-0,2%	-0,3%	5,3%

* Προσωρινά στοιχεία

Γράφημα 5: Σύνολο Οδικών τροχαίων ατυχημάτων και νεκρών από αυτά (1991-2015)

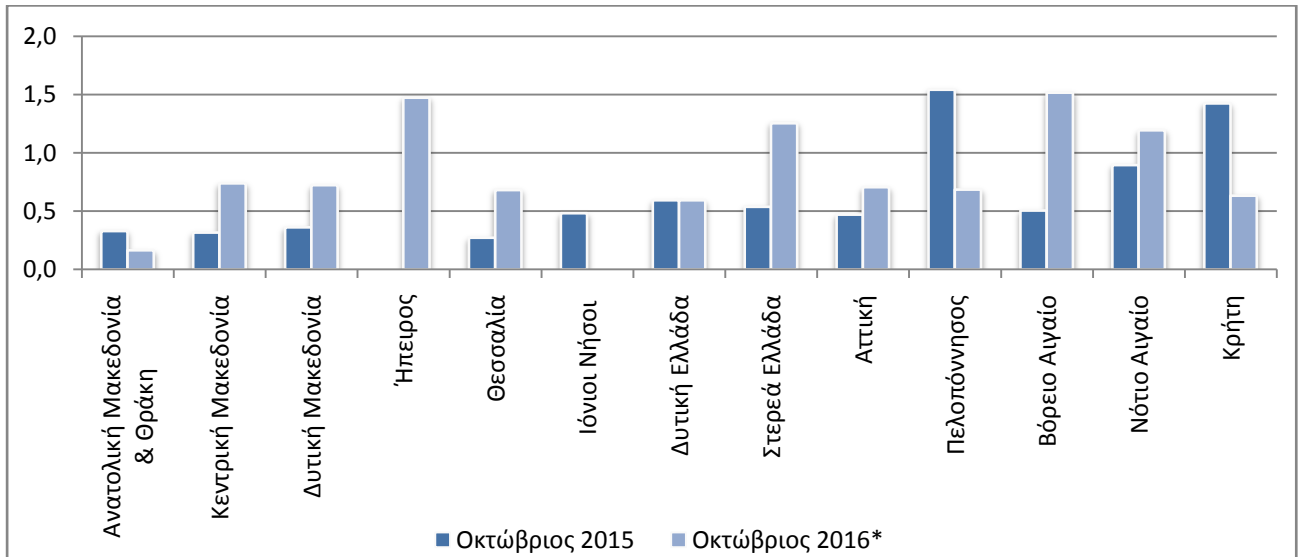


Γράφημα 6: Ατυχήματα ανά 100.000 κατοίκους

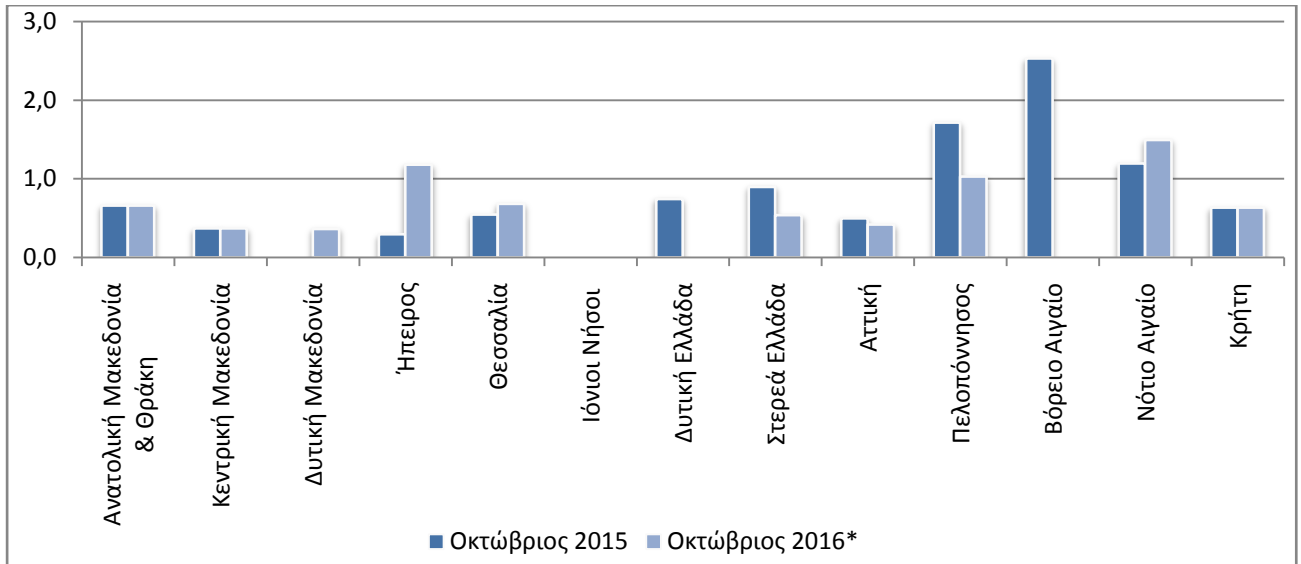


* Προσωρινά στοιχεία

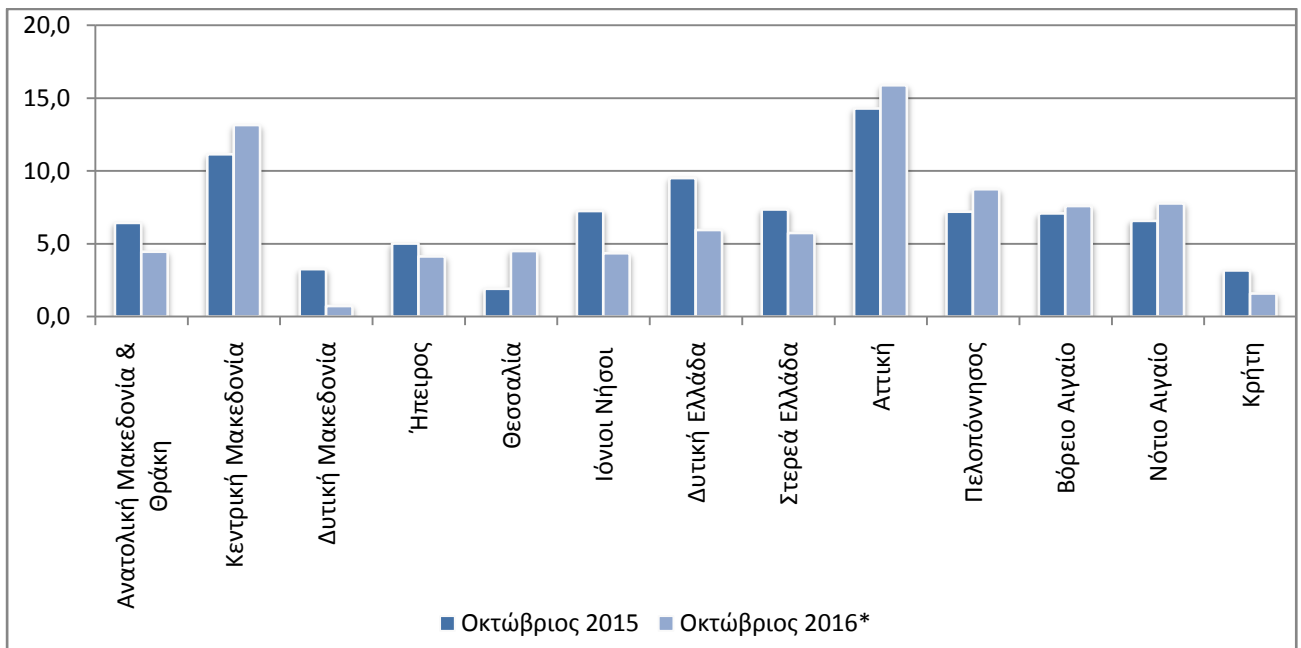
Γράφημα 7: Νεκροί ανά 100.000 κατοίκους



Γράφημα 8: Βαριά τραυματίες ανά 100.000 κατοίκους



Γράφημα 9: Ελαφρά τραυματίες ανά 100.000 κατοίκους



* Προσωρινά στοιχεία

Επεξηγηματικές Σημειώσεις

Έρευνα Οδικών Τροχαίων Ατυχημάτων	<p>Η έρευνα οδικών τροχαίων ατυχημάτων διενεργείται σε μηνιαία βάση και παρακολουθεί κατά Νομό, για κάθε μήνα χωριστά τον αριθμό των οδικών τροχαίων ατυχημάτων κατά βαρύτητα (θανατηφόρα και/ή με τραυματισμούς) και τον αριθμό των παθόντων ατόμων κατά κατηγορία αυτών (οδηγοί, μεταφερόμενοι, πεζοί). Σε ετήσια βάση, γίνεται ευρύτερη ανάλυση των ατυχημάτων. Αρμόδιες για τη συμπλήρωση των Δελτίων Οδικών Τροχαίων Ατυχημάτων (Δ.Ο.Τ.Α.) είναι οι Αστυνομικές και Λιμενικές Αρχές της Χώρας.</p> <p>Το κατώτερο επίπεδο ανάλυσης του τόπου που συνέβη ένα οδικό τροχαίο ατύχημα είναι ο οικισμός που περιγράφεται με 8ψήφιο γεωγραφικό κωδικό. Η περιοδικότητα συλλογής των στοιχείων είναι μηνιαία. Κυριότερες μεταβλητές είναι: τύπος ατυχήματος, είδος οδού, παθόντες, συνθήκες οδοστρώματος και τύπος οδού.</p>
Νομικό πλαίσιο	Νομοθετική βάση της έρευνας οδικών τροχαίων ατυχημάτων είναι η 93/704 Απόφαση του Συμβουλίου της Ευρωπαϊκής Ένωσης.
Περίοδος Αναφοράς	Αναφέρεται στο χρονικό διάστημα από 01.10.2016 έως και 31.10.2016
Διάθεση αποτελεσμάτων	α. Προσωρινά στοιχεία ανακοινώνονται 2 μήνες μετά τον μήνα του ατυχήματος β. Οριστικά στοιχεία ανακοινώνονται 1 έτος μετά το έτος αναφοράς
Ορισμοί	<p>Οδικό τροχαίο ατύχημα (με σωματικές βλάβες) θεωρείται το συμβάν που γίνεται στους δρόμους ή στις πλατείες, που είναι ελεύθερες στη δημόσια χρήση (όχι σε αυλές, βιομηχανικούς χώρους, αμαξοστάσια των επιχειρήσεων μεταφορών κλπ.), με συμμετοχή σε αυτό ενός ή περισσότερων οχημάτων, από τα οποία το ένα τουλάχιστον βρισκόταν σε κίνηση κατά τη στιγμή του ατυχήματος και είχε ως αποτέλεσμα τον θάνατο ή τον τραυματισμό προσώπου ή προσώπων.</p> <p>Νεκρός θεωρείται το πρόσωπο εκείνο, του οποίου ο θάνατος, επέρχεται την ίδια στιγμή ή μέσα σε διάστημα 30 ημερών από το ατύχημα (τον ορισμό αυτό ακολουθεί η Ελλάδα από 01.01.1996).</p> <p>Τραυματίας θεωρείται το παθόν πρόσωπο, που υπέστη σωματική κάκωση ή βλάβη της υγείας του.</p> <p>Βαριά τραυματισμένος θεωρείται το παθόν πρόσωπο, που υπέστη σοβαρή βλάβη, όπως κρανιοεγκεφαλική κάκωση, ακρωτηριασμό, πολλαπλό τραυματισμό με αποτέλεσμα το άτομο είτε να χάσει τη διανοητική του επαφή με το περιβάλλον είτε να κινδυνεύει σοβαρά η ζωή του.</p> <p>Ελαφρά τραυματισμένος θεωρείται το παθόν πρόσωπο, που υπέστη απλή σωματική κάκωση, μη ικανή να θέσει την ζωή του σε κίνδυνο.</p> <p>Όχημα: Περιλαμβάνονται τα αυτοκίνητα οχήματα, τα ηλεκτροκίνητα λεωφορεία (τρόλλεϋ), τα τραμ, οι μοτοσυκλέτες, τα ποδήλατα και μοτοποδήλατα, τα αγροτικά μηχανήματα, τα μηχανήματα οδοποιίας, τα ζυήλατα οχήματα και οι χειράμαξες. Στα οχήματα δεν περιλαμβάνονται οι σιδηρόδρομοι, ωστόσο αν στο ατύχημα συμμετέχει όχημα μιας τουλάχιστον από τις παραπάνω κατηγορίες, τότε το ατύχημα θεωρείται οδικό τροχαίο και περιλαμβάνεται στην έρευνα.</p>
Μεθοδολογία	Η συλλογή των στοιχείων γίνεται από τις κατά τόπους Αστυνομικές και Λιμενικές Αρχές.
Παραπομπές	Περισσότερες πληροφορίες σχετικά με τα Οδικά τροχαία ατυχήματα μπορούν να αναζητηθούν στην ιστοσελίδα της Ελληνικής Στατιστικής Αρχής (www.statistics.gr) στο σύνδεσμο <<Πληθυσμός, Κοινωνικές Συνθήκες > Ατυχήματα > Οδικά Τροχαία Ατυχήματα>>. Επιπλέον, αναδρομικές λεπτομέρειες για την παρούσα καθώς και για παλαιότερες χρονολογικές σειρές διατίθενται επίσης στην ιστοσελίδα της ΕΛΣΤΑΤ.