



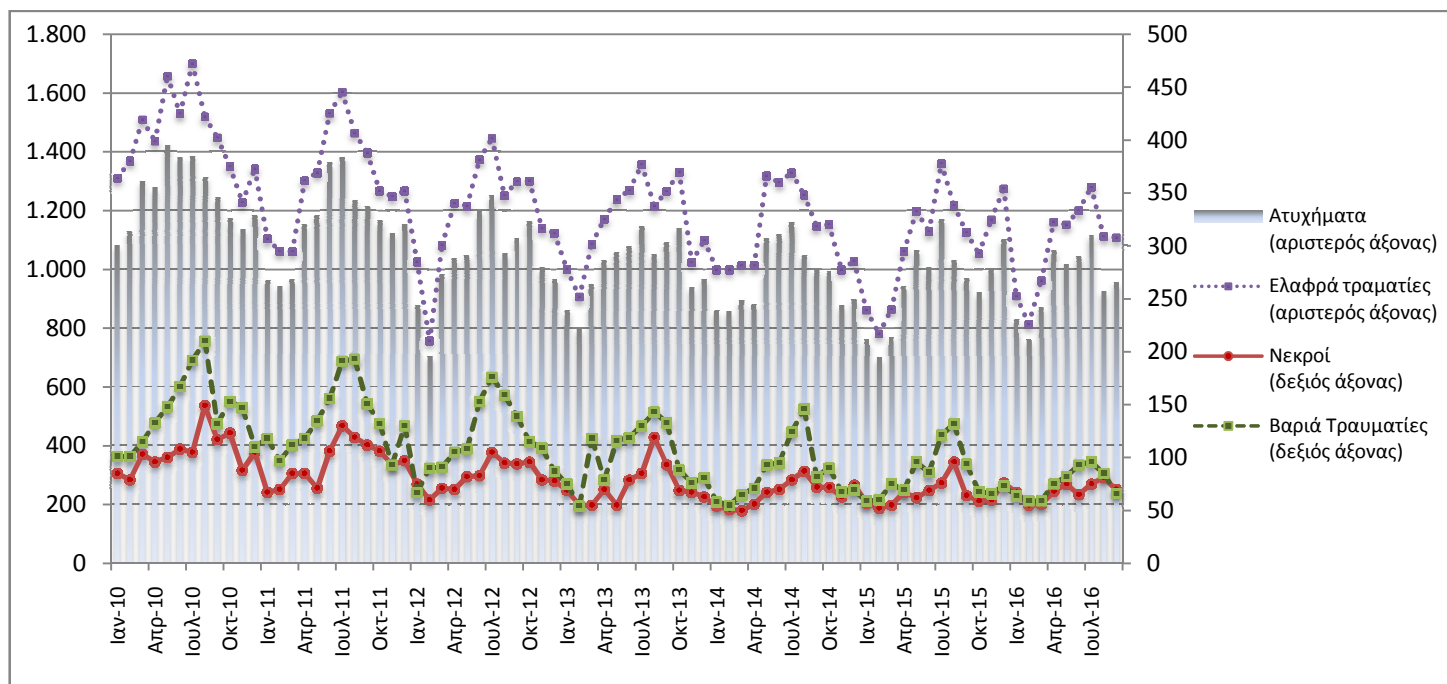
ΔΕΛΤΙΟ ΤΥΠΟΥ

ΟΔΙΚΑ ΤΡΟΧΑΙΑ ΑΤΥΧΗΜΑΤΑ: Σεπτέμβριος 2016

Η Ελληνική Στατιστική Αρχή (ΕΛΣΤΑΤ) ανακοινώνει τα «Οδικά Τροχαία Ατυχήματα» για το μήνα Σεπτέμβριο του έτους 2016. Ειδικότερα, τα Οδικά Τροχαία Ατυχήματα, που συνέβησαν σε ολόκληρη τη Χώρα και προκάλεσαν το θάνατο ή τον τραυματισμό ατόμων, μειώθηκαν κατά 1,3% σε σύγκριση με τον αντίστοιχο μήνα του 2015 (957 τον Σεπτέμβριο του 2016, έναντι 970 τον Σεπτέμβριο του 2015).

Από τα παθόντα πρόσωπα των οδικών τροχαίων ατυχημάτων, κατεγράφησαν 70 νεκροί, 66 βαριά τραυματίες και 1.108 ελαφρά τραυματίες, έναντι 64 νεκρών, 94 βαριά τραυματιών και 1.126 ελαφρά τραυματιών, τον Σεπτέμβριο του 2015, παρουσιάζοντας αύξηση κατά 9,4% σε νεκρούς, μείωση κατά 29,8% σε βαριά τραυματίες και μείωση κατά 1,6% σε ελαφρά τραυματίες.

Γράφημα 1: Οδικά Τροχαία Ατυχήματα και παθόντα από αυτά πρόσωπα
(Ιανουάριος 2010-Σεπτέμβριος 2016)



Προσωρινά στοιχεία Ιαν 16 - Σεπ 16

Πληροφορίες:

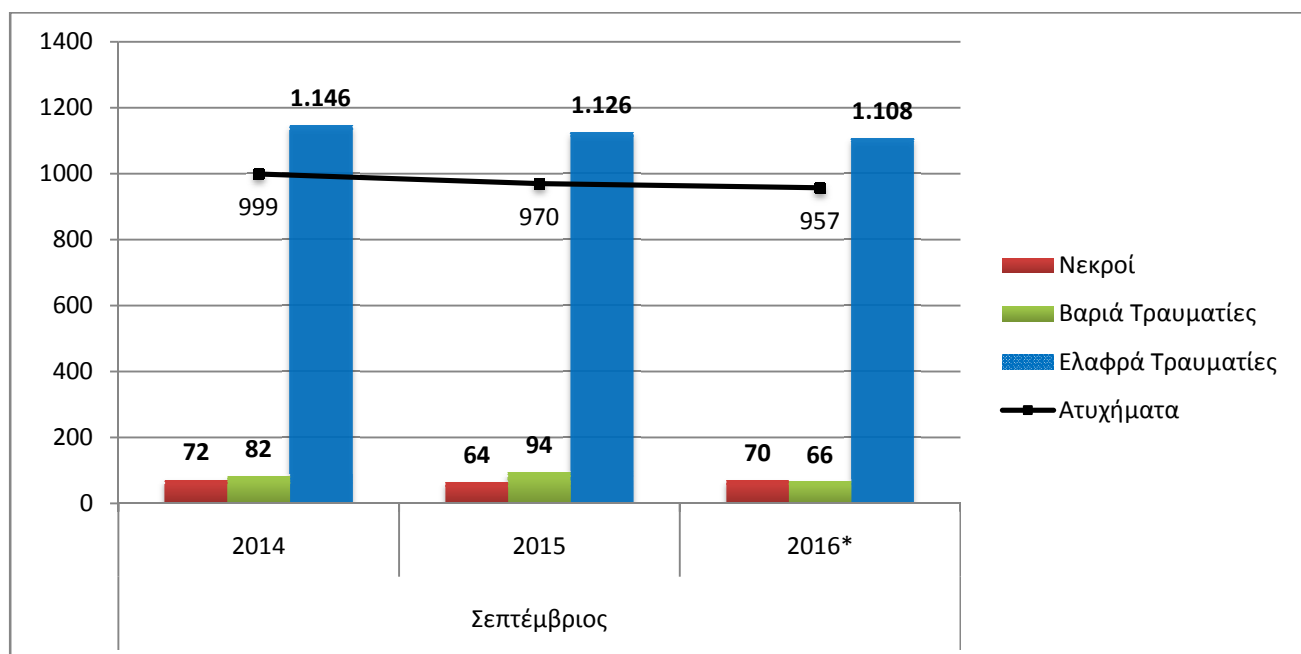
Διεύθυνση Κοινωνικών Στατιστικών
Τμήμα Στατιστικών Δικαιοσύνης & Δημόσιας Τάξης
Δ. Αθανασοπούλου
Τηλ: 213 1352767
Fax : 213 1352764
e-mail: d.athanasopoulou@statistics.gr

Πίνακας 1: Οδικά Τροχαία Ατυχήματα και παθόντα από αυτά πρόσωπα (2014-2016)

	Σεπτέμβριος				
	2014	2015	2015/2014 (%)	2016*	2016/2015 (%)
Ατυχήματα	999	970	-2,9%	957	-1,3%
Νεκροί	72	64	-11,1%	70	9,4%
Σύνολο Τραυματιών	1.228	1.220	-0,7%	1.174	-3,8%
Βαριά Τραυματίες	82	94	14,6%	66	-29,8%
Ελαφρά Τραυματίες	1.146	1.126	-1,7%	1.108	-1,6%

* Προσωρινά στοιχεία

Γράφημα 2: Οδικά Τροχαία Ατυχήματα και παθόντα από αυτά πρόσωπα (2014-2016)



* Προσωρινά στοιχεία

Πίνακας 2:

Οδικά τροχαία ατυχήματα και παθόντα πρόσωπα, κατά περιφέρεια (NUTS II) και νομό (NUTS III).
(Σεπτέμβριος 2015 και 2016)

Περιφέρεια και Νομός	Ατυχήματα			Νεκροί			Βαριά Τραυματίες			Ελαφρά Τραυματίες		
	2015	2016*	%	2015	2016*	%	2015	2016*	%	2015	2016*	%
Σύνολο Ελλάδος	970	957	-1,3%	64	70	9,4%	94	66	-29,8%	1.126	1.108	-1,6%
Ανατολική Μακεδονία & Θράκη	47	34	-27,7%	3	5	66,7%	5	6	20,0%	57	32	-43,9%
Δράμας	6	11	83,3%	0	2		1	2		6	9	
Έβρου	8	3	-62,5%	1	0		1	1		8	3	
Καβάλας	17	6	-64,7%	2	2		3	2		18	5	
Ξάνθης	7	3	-57,1%	0	1		0	0		12	3	
Ροδόπης	9	11	22,2%	0	0		0	1		13	12	
Κεντρική Μακεδονία	190	212	11,6%	13	14	7,7%	8	9	12,5%	227	278	22,5%
Ημαθίας	4	4	0,0%	0	0		0	0		7	4	
Θεσσαλονίκης	156	172	10,3%	6	5		3	4		188	231	
Κιλκίς	4	8	100,0%	2	2		0	0		3	10	
Πέλλης	4	5	25,0%	0	1		0	2		5	3	
Πιερίας	2	4	100,0%	0	2		0	1		2	3	
Σερρών	10	6	-40,0%	4	3		4	1		6	7	
Χαλκιδικής	10	13	30,0%	1	1		1	1		16	20	
Δυτική Μακεδονία	7	9	28,6%	0	2	-	2	0	-100,0%	5	15	200,0%
Γρεβενών	2	1	-50,0%	0	0		0	0		2	1	
Καστοριάς	1	2	100,0%	0	0		0	0		1	4	
Κοζάνης	4	6	50,0%	0	2		2	0		2	10	
Φλωρίνης	0	0	-	0	0		0	0		0	0	
Ήπειρος	8	16	100,0%	2	3	50,0%	3	4	33,3%	4	17	325,0%
Άρτης	0	0	-	0	0		0	0		0	0	
Θεσπρωτίας	2	3	50,0%	1	1		0	0		2	3	
Ιωαννίνων	1	7	600,0%	0	1		1	3		0	10	
Πρεβέζης	5	6	20,0%	1	1		2	1		2	4	
Θεσσαλία	22	15	-31,8%	3	2	-33,3%	5	4	-20,0%	31	20	-35,5%
Καρδίτσας	8	3	-62,5%	0	1		1	1		15	3	
Λαρίσης	8	5	-37,5%	0	0		2	0		11	13	
Μαγνησίας	4	5	25,0%	1	1		2	2		4	3	
Τρικάλων	2	2	0,0%	2	0		0	1		1	1	
Ιόνιοι Νήσοι	15	24	60,0%	0	3	-	1	1	0,0%	23	24	4,3%
Ζακύνθου **	0	6	-	0	1		0	0		0	6	
Κερκύρας	4	7	75,0%	0	0		0	0		9	7	
Κεφαλληνίας	4	7	75,0%	0	1		0	1		5	6	
Λευκάδος	7	4	-42,9%	0	1		1	0		9	5	

* Προσωρινά στοιχεία

**Το Α.Τ. Ζακύνθου δεν ανταποκρίθηκε στην υποβολή Δελτίων Οδικών Τροχαίων Ατυχημάτων για το 2015

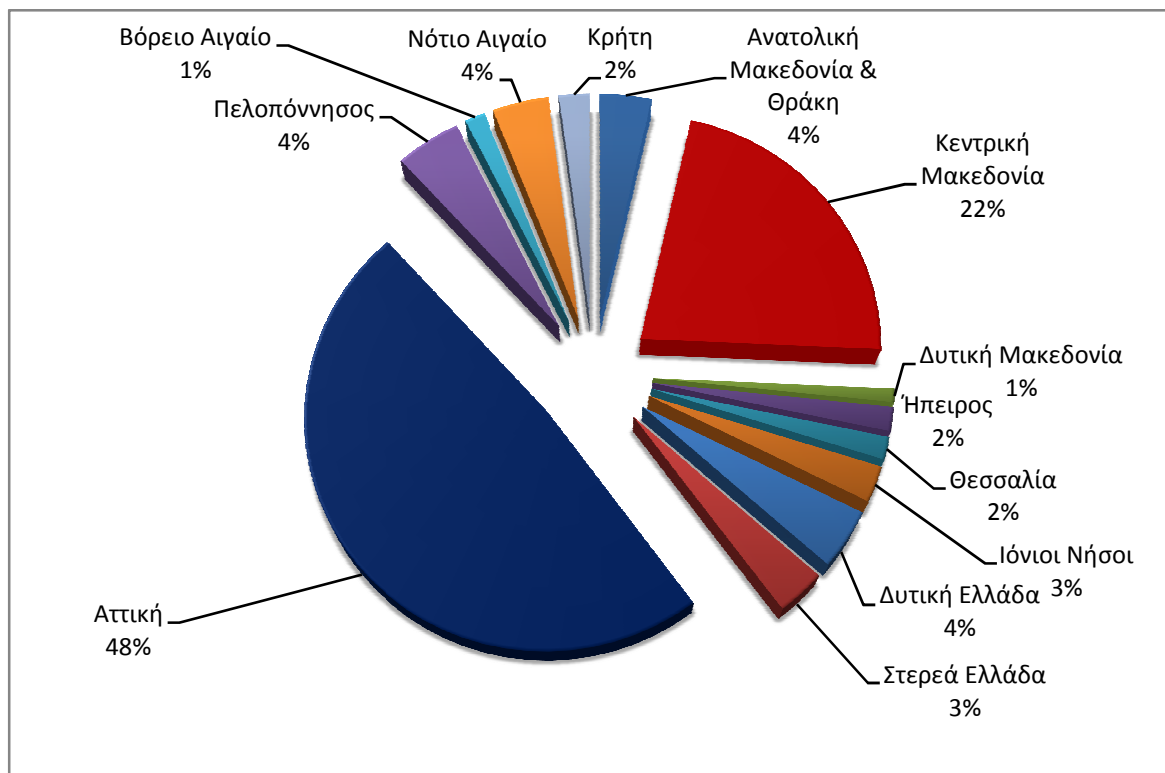
Πίνακας 2 (Συνέχεια):

Οδικά τροχαία ατυχήματα και παθόντα πρόσωπα, κατά περιφέρεια (NUTS II) και νομό (NUTS III).
(Σεπτέμβριος 2015 και 2016)

Περιφέρεια και Νομός	Ατυχήματα			Νεκροί			Βαριά Τραυματίες			Ελαφρά Τραυματίες		
	2015	2016*	%	2015	2016*	%	2015	2016*	%	2015	2016*	%
Δυτική Ελλάδα	49	40	-18,4%	6	6	0,0%	8	7	-12,5%	50	46	-8,0%
Αιτωλίας και Ακαρνανίας	9	13	44,4%	1	2		1	2		9	16	
Αχαΐας	30	19	-36,7%	5	1		3	3		30	24	
Ηλείας	10	8	-20,0%	0	3		4	2		11	6	
Στερεά Ελλάδα	34	31	-8,8%	4	5	25,0%	1	6	500,0%	40	27	-32,5%
Βοιωτίας	4	7	75,0%	1	0		0	2		5	6	
Εύβοιας	16	10	-37,5%	2	3		0	3		17	8	
Ευρυτανίας	3	2	-33,3%	0	0		0	0		4	2	
Φθιώτιδας	10	8	-20,0%	1	1		1	0		13	8	
Φωκίδας	1	4	300,0%	0	1		0	1		1	3	
Αττική	465	463	-0,4%	13	19	46,2%	28	12	-57,1%	550	534	-2,9%
Πελοπόννησος	57	43	-24,6%	9	2	-77,8%	11	7	-36,4%	63	44	-30,2%
Αργολίδος	11	8	-27,3%	1	0		2	2		9	7	
Αρκαδίας	6	5	-16,7%	0	1		1	1		7	4	
Κορινθίας	22	16	-27,3%	2	1		6	2		27	16	
Λακωνίας	8	7	-12,5%	1	0		2	0		6	9	
Μεσσηνίας	10	7	-30,0%	5	0		0	2		14	8	
Βόρειο Αιγαίο	12	13	8,3%	1	0	-100,0%	7	1	-85,7%	11	18	63,6%
Λέσβου	7	3	-57,1%	1	0		5	1		6	2	
Σάμου	2	3	50,0%	0	0		1	0		1	4	
Χίου	3	7	133,3%	0	0		1	0		4	12	
Νότιο Αιγαίο	44	37	-15,9%	2	3	50,0%	11	7	-36,4%	50	37	-26,0%
Δωδεκανήσου	19	19	0,0%	1	2		5	4		25	17	
Κυκλάδων	25	18	-28,0%	1	1		6	3		25	20	
Κρήτη	20	20	0,0%	8	6	-25,0%	4	2	-50,0%	15	16	6,7%
Ηρακλείου	5	6	20,0%	1	3		2	0		2	4	
Λασιθίου	3	6	100,0%	2	0		1	1		2	6	
Ρεθύμνης	5	1	-80,0%	3	1		0	0		6	2	
Χανίων	7	7	0,0%	2	2		1	1		5	4	

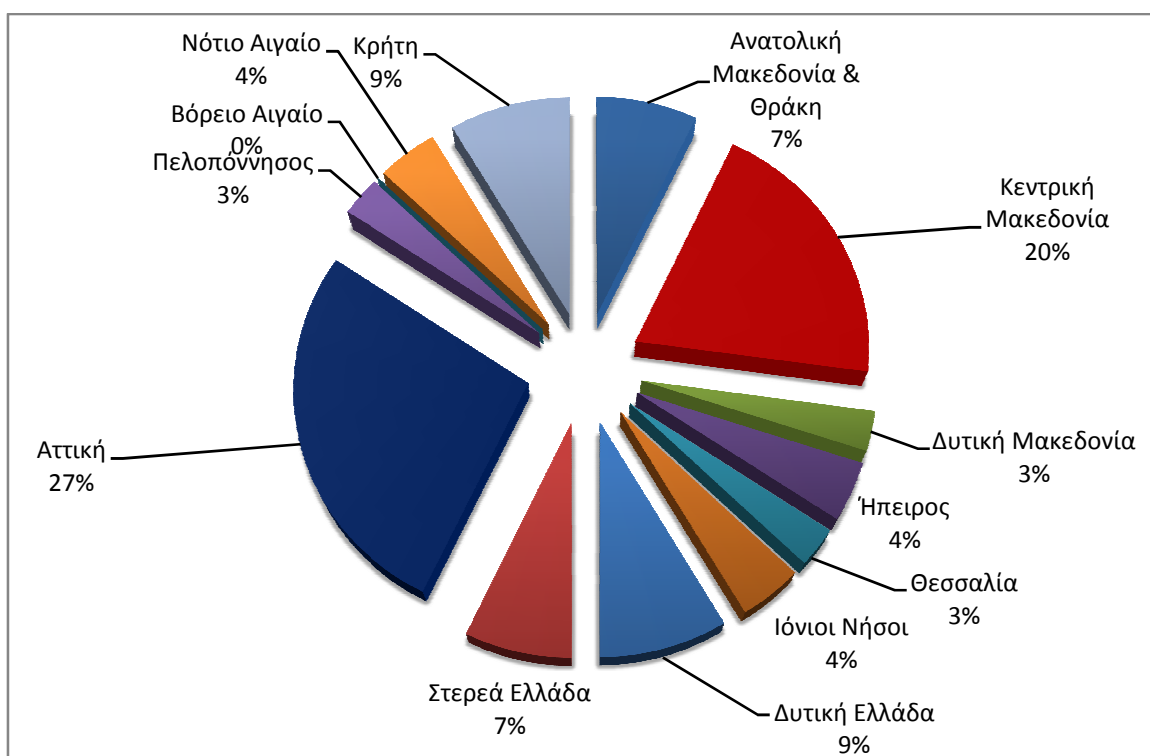
* Προσωρινά στοιχεία

**Γράφημα 3: Οδικά τροχαία ατυχήματα κατά περιφέρεια (NUTS II)
Σεπτέμβριος 2016***



* Προσωρινά στοιχεία

**Γράφημα 4: Νεκροί κατά περιφέρεια (NUTS II)
Σεπτέμβριος 2016***



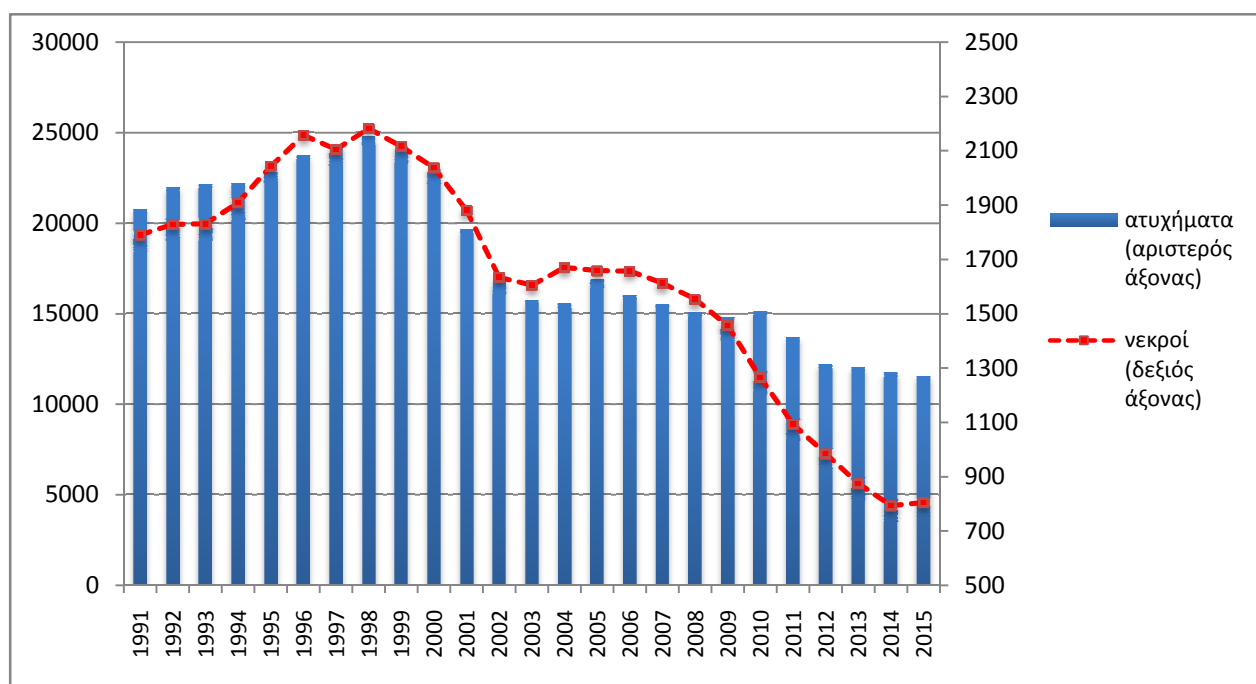
* Προσωρινά στοιχεία

Πίνακας 3: Οδικά τροχαία ατυχήματα και παθόντα από αυτά πρόσωπα για το διάστημα Ιανουάριος-Σεπτέμβριος των ετών 2014, 2015 και 2016

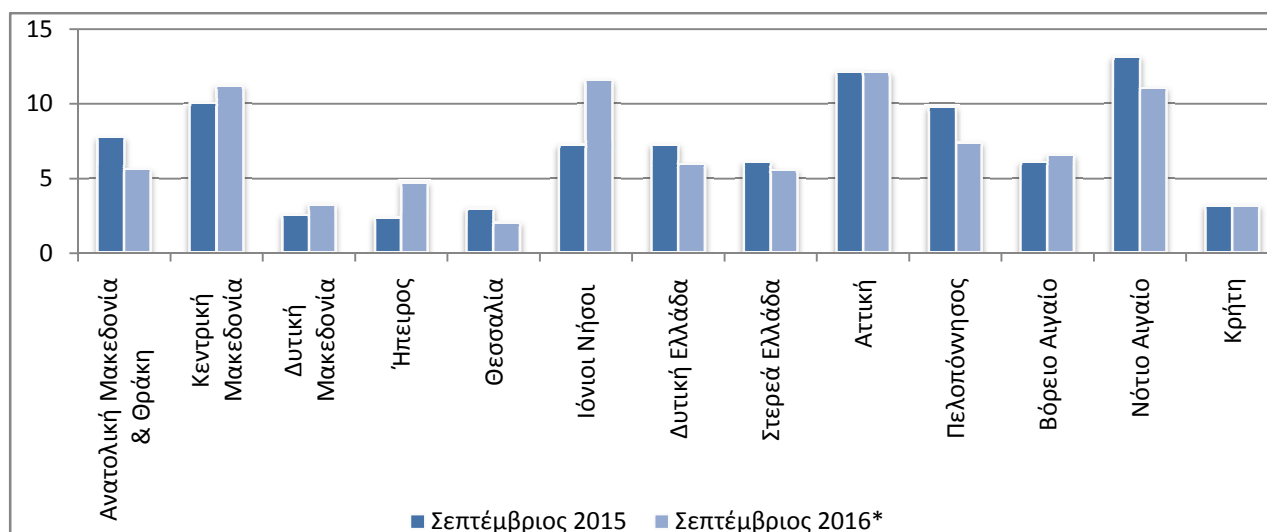
	2014		2015		2016*	
	Ιανουάριος - Σεπτέμβριος	Σύνολο	Ιανουάριος - Σεπτέμβριος	Σύνολο	Ιανουάριος - Σεπτέμβριος	Σύνολο
Ατυχήματα	8.924	11.690	8.416	11.440	8.590	
<i>Ετήσια Μεταβολή (%) :</i>			-5,7%	-2,1%	2,1%	
Νεκροί	586	795	598	793	612	
<i>Ετήσια Μεταβολή (%) :</i>			2,0%	-0,3%	2,3%	

* Προσωρινά στοιχεία

Γράφημα 5: Σύνολο Οδικών τροχαίων ατυχημάτων και νεκρών από αυτά (1991-2015)

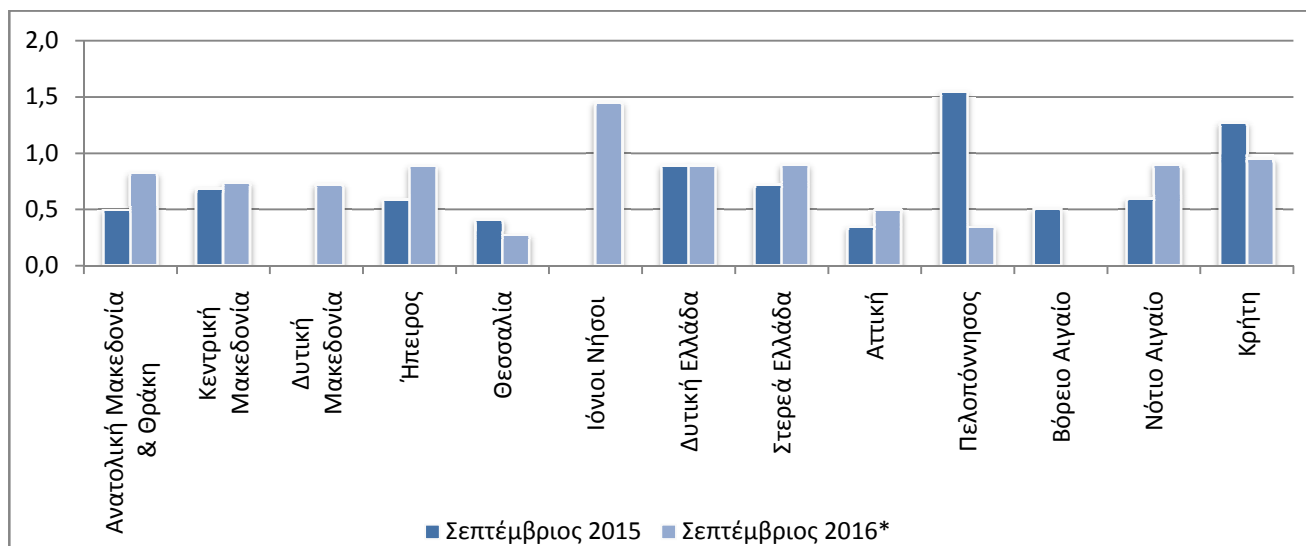


Γράφημα 6: Ατυχήματα ανά 100.000 κατοίκους (NUTS II)

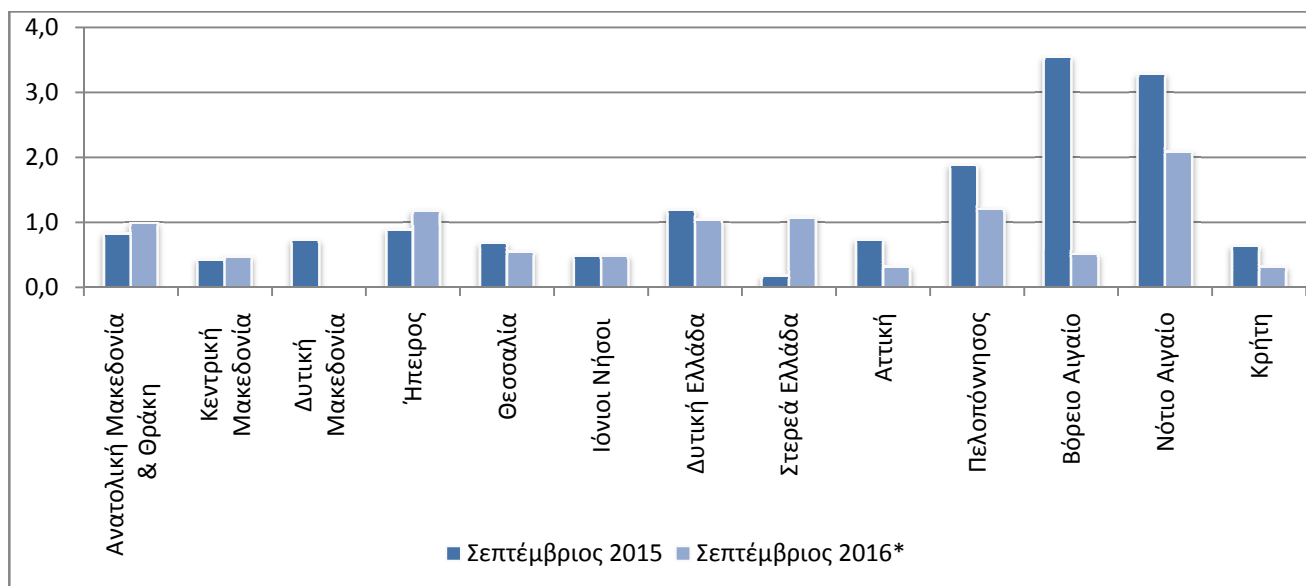


* Προσωρινά στοιχεία

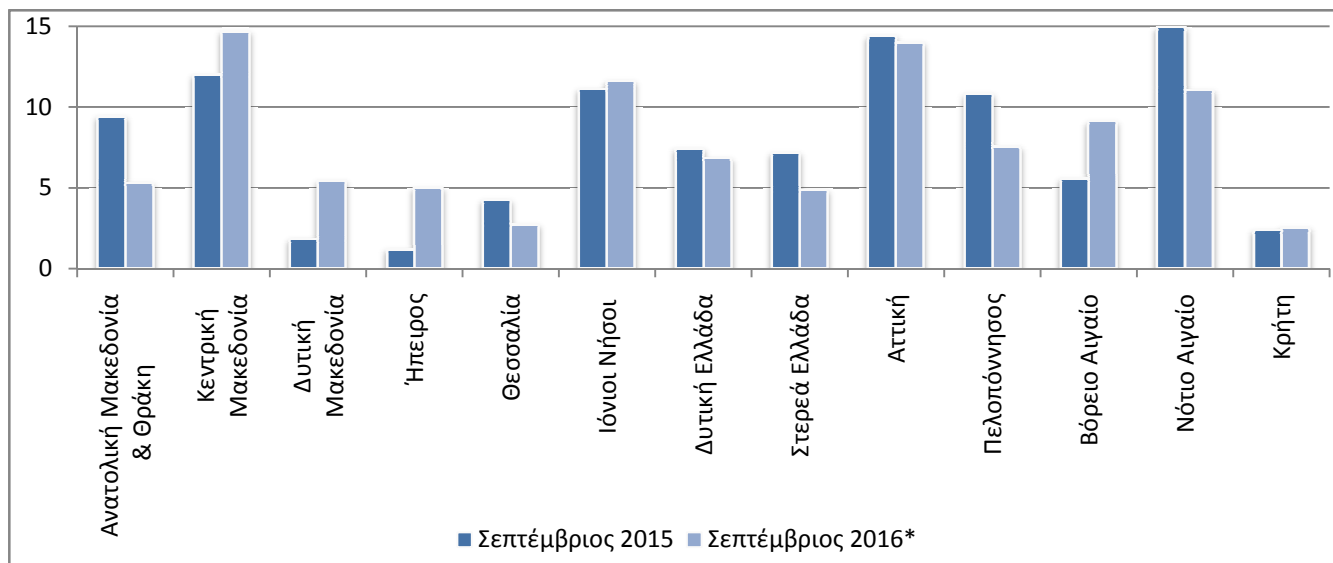
Γράφημα 7: Νεκροί ανά 100.000 κατοίκους (NUTS II)



Γράφημα 8: Βαριά τραυματίες ανά 100.000 κατοίκους (NUTS II)



Γράφημα 9: Ελαφρά τραυματίες ανά 100.000 κατοίκους (NUTS II)



* Προσωρινά στοιχεία

Επεξηγηματικές Σημειώσεις

Έρευνα Οδικών Τροχαίων Ατυχημάτων	<p>Η έρευνα οδικών τροχαίων ατυχημάτων διενεργείται σε μηνιαία βάση και παρακολουθεί κατά Νομό, για κάθε μήνα χωριστά τον αριθμό των οδικών τροχαίων ατυχημάτων κατά βαρύτητα (θανατηφόρα και/ή με τραυματισμούς) και τον αριθμό των παθόντων ατόμων κατά κατηγορία αυτών (οδηγοί, μεταφερόμενοι, πεζοί). Σε ετήσια βάση, γίνεται ευρύτερη ανάλυση των ατυχημάτων. Αρμόδιες για τη συμπλήρωση των Δελτίων Οδικών Τροχαίων Ατυχημάτων (Δ.Ο.Τ.Α.) είναι οι Αστυνομικές και Λιμενικές Αρχές ολόκληρης της Χώρας. Το κατώτερο επίπεδο ανάλυσης του τόπου που συνέβη ένα οδικό τροχαίο ατύχημα είναι ο οικισμός που περιγράφεται με 8ψήφιο γεωγραφικό κωδικό. Η περιοδικότητα συλλογής των στοιχείων είναι μηνιαία. Κυριότερες μεταβλητές είναι: Τόπος ατυχήματος, είδος οδού, παθόντες, συνθήκες οδοστρώματος και τύπος οδού.</p>
Νομικό πλαίσιο	<p>Νομοθετική βάση της έρευνας οδικών τροχαίων ατυχημάτων είναι η Απόφαση 704/93 της Ευρωπαϊκής Ένωσης.</p>
Περίοδος Αναφοράς	<p>Αναφέρεται στο χρονικό διάστημα από 01.09.2016 έως και 30.09.2016</p>
Διάθεση αποτελεσμάτων	<p>α. Προσωρινά 2 μήνες μετά το ατύχημα β. Οριστικά 1 έτος μετά το έτος αναφοράς</p>
Ορισμοί	<p>Οδικό τροχαίο ατύχημα (με σωματικές βλάβες) θεωρείται το συμβάν που γίνεται στους δρόμους ή στις πλατείες, που είναι ελεύθερες στη δημόσια χρήση (όχι σε αυλές, βιομηχανικούς χώρους, αμαξοστάσια των επιχειρήσεων μεταφορών κλπ.), με συμμετοχή σε αυτό ενός ή περισσότερων οχημάτων, από τα οποία το ένα τουλάχιστον βρισκόταν σε κίνηση κατά τη στιγμή του ατυχήματος και είχε ως αποτέλεσμα τον θάνατο ή τον τραυματισμό προσώπου ή προσώπων.</p> <p>Νεκρός θεωρείται το πρόσωπο εκείνο, του οποίου ο θάνατος, επέρχεται την ίδια στιγμή ή μέσα σε διάστημα 30 ημερών από το ατύχημα (τον ορισμό αυτό ακολουθεί η Ελλάδα από 01.01.1996).</p> <p>Τραυματίας θεωρείται το παθόν πρόσωπο, που υπέστη σωματική κάκωση ή βλάβη της υγείας του.</p> <p>Βαριά τραυματισμένος θεωρείται το παθόν πρόσωπο, που υπέστη σοβαρή βλάβη, όπως κρανιοεγκεφαλική κάκωση, ακρωτηριασμό, πολλαπλό τραυματισμό με αποτέλεσμα το άτομο είτε να χάσει την διανοητική του επαφή με το περιβάλλον είτε να κινδυνεύει σοβαρά η ζωή του.</p> <p>Ελαφρά τραυματισμένος θεωρείται το παθόν πρόσωπο, που υπέστη απλή σωματική κάκωση, μη ικανή να θέσει την ζωή του σε κίνδυνο.</p> <p>Όχημα: στα οχήματα, για την παρακολούθηση του στατιστικού αντικειμένου, περιλαμβάνονται τα αυτοκίνητα οχήματα, τα ηλεκτροκίνητα λεωφορεία (τρόλλεϋ), τα τραμ, οι μοτοσυκλέτες, τα ποδήλατα και μοτοποδήλατα, τα αγροτικά μηχανήματα, τα μηχανήματα οδοποιίας, τα ζώηλατα οχήματα και οι χειράμαξες. Στα οχήματα δεν περιλαμβάνονται οι σιδηρόδρομοι, εκτός αν στο ατύχημα συμμετέχει όχημα μιας (1) από τις παραπάνω κατηγορίες, οπότε και οι σιδηρόδρομοι θεωρούνται οχήματα.</p>
Μεθοδολογία	<p>Η συλλογή των στοιχείων γίνεται από τις κατά τόπους Αστυνομικές και Λιμενικές αρχές.</p>
Παραπομπές	<p>Περισσότερες πληροφορίες σχετικά με τα Οδικά τροχαία ατυχήματα μπορούν να αναζητηθούν στην ιστοσελίδα της Ελληνικής Στατιστικής Αρχής (www.statistics.gr) στο σύνδεσμο <<Πληθυσμός, Κοινωνικές Συνθήκες > Ατυχήματα > Οδικά Τροχαία Ατυχήματα>>. Επιπλέον, αναδρομικές λεπτομέρειες για την παρούσα καθώς και για παλαιότερες χρονολογικές σειρές διατίθενται επίσης στην ιστοσελίδα της ΕΛΣΤΑΤ.</p>