



ΔΕΛΤΙΟ ΤΥΠΟΥ

ΔΕΙΚΤΗΣ ΒΙΟΜΗΧΑΝΙΚΗΣ ΠΑΡΑΓΩΓΗΣ: Οκτώβριος 2016 ετήσια αύξηση κατά 6,8%

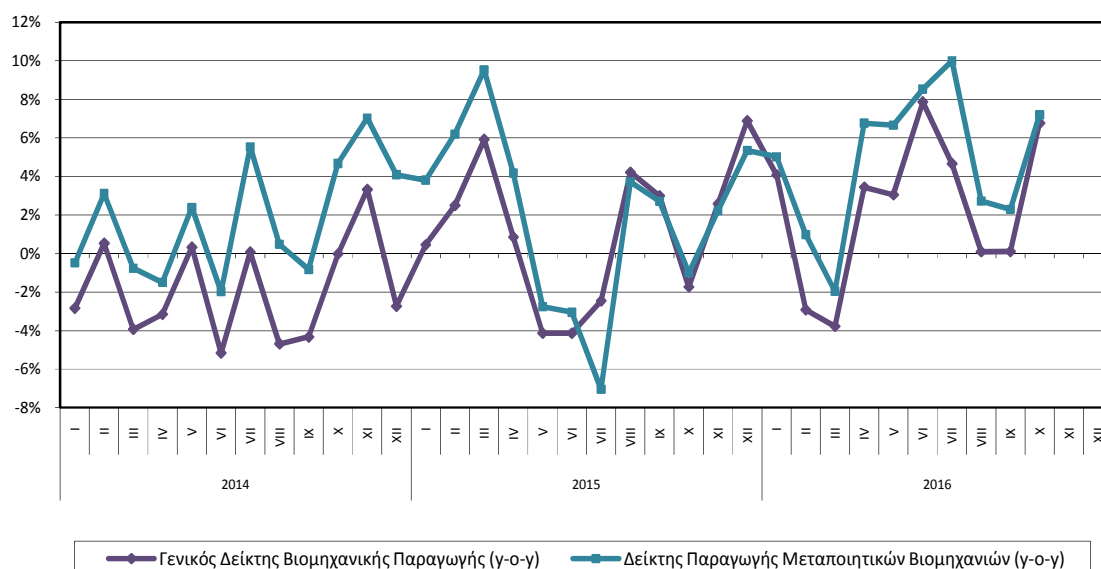
Η εξέλιξη του Δείκτη Βιομηχανικής Παραγωγής, με βάση το έτος 2010=100,0, για το μήνα Οκτώβριο 2016, σύμφωνα με προσωρινά και διορθωμένα ως προς το πλήθος των εργασίμων ημερών στοιχεία, έχει ως εξής:

Ο Γενικός Δείκτης Βιομηχανικής Παραγωγής του μηνός Οκτωβρίου 2016, σε σύγκριση με τον αντίστοιχο Δείκτη του Οκτωβρίου 2015, παρουσίασε αύξηση κατά 6,8%, έναντι μείωσης 1,7% που σημειώθηκε κατά την αντίστοιχη σύγκριση του έτους 2015 προς το 2014 (Πίνακας 1).

Ο μέσος Δείκτης Βιομηχανικής Παραγωγής της περιόδου Ιανουαρίου - Οκτωβρίου 2016, σε σύγκριση με τον αντίστοιχο Δείκτη της περιόδου Ιανουαρίου - Οκτωβρίου 2015, παρουσίασε αύξηση κατά 2,3%, έναντι αύξησης 0,3% που σημειώθηκε κατά την αντίστοιχη σύγκριση του έτους 2015 προς το 2014 (Πίνακας 2).

Ο εποχικά διορθωμένος ως προς την επίδραση μηνιαίων γεγονότων (π.χ. εορτές, τουριστική περίοδος κ.λ.π.) Γενικός Δείκτης Βιομηχανικής Παραγωγής του μηνός Οκτωβρίου 2016, σε σύγκριση με τον αντίστοιχο Δείκτη του Σεπτεμβρίου 2016, παρουσίασε αύξηση κατά 4,3% (Πίνακας 4).

Γράφημα 1. Εξέλιξη Ετήσιων Μεταβολών (y-o-y) του Γενικού Δείκτη Βιομηχανικής Παραγωγής και του Δείκτη Παραγωγής Μεταποιητικών Βιομηχανιών (2010=100,0)



Πληροφορίες:

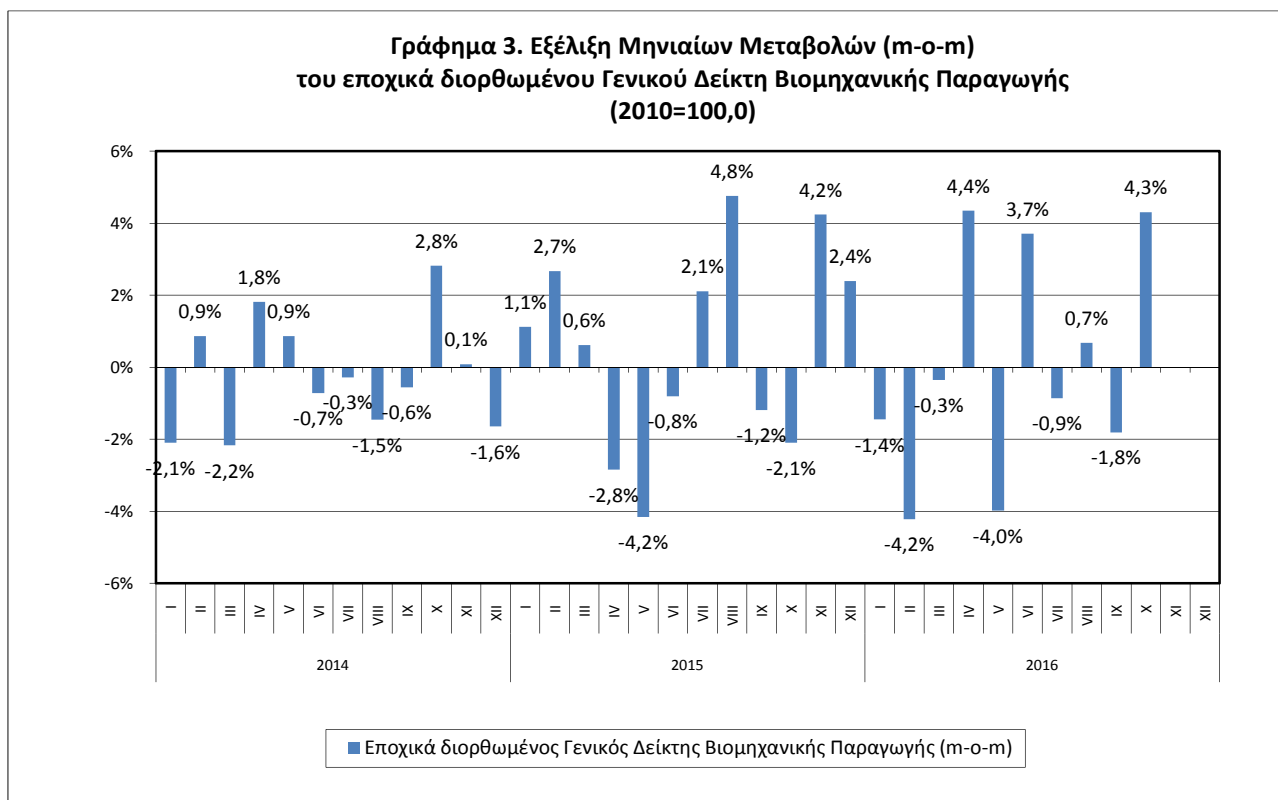
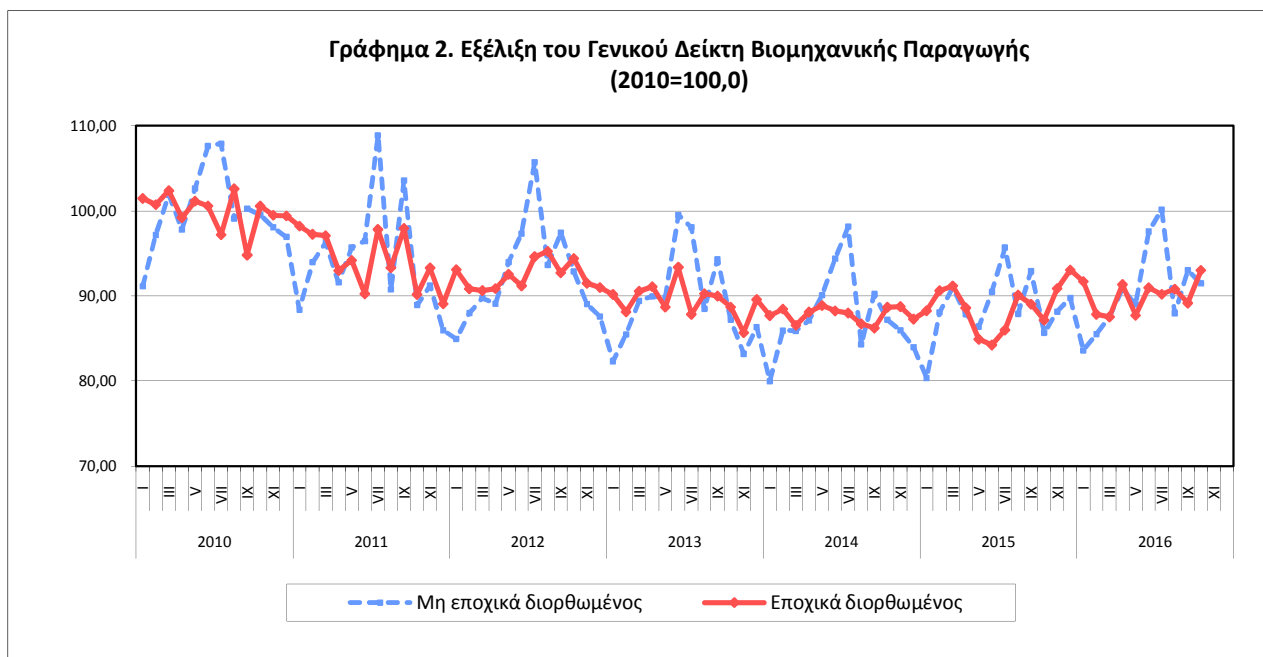
Δ/ση Οικονομικών και Βραχυχρόνιων Δεικτών
Τμήμα Δεικτών Παραγωγής

Διαμαντάκη Αικατερίνη - Θυμόγλου Γεωργία

Τηλ: 213 1352122 - 2737 Fax: 213 1352738

a.diamantaki@statistics.gr - g.thymoglou@statistics.gr

Τα γραφήματα που ακολουθούν εμφανίζουν την εξέλιξη του εποχικά και μη εποχικά διορθωμένου γενικού Δείκτη Βιομηχανικής Παραγωγής, καθώς και τις μηνιαίες μεταβολές του εποχικά διορθωμένου δείκτη.



Διευκρινίζεται ότι η χρονοσειρά των εποχικά διορθωμένων δεικτών επαναυπολογίζεται κάθε φορά που προστίθεται μια νέα παρατήρηση. Ως εκ τούτου, οι εποχικά διορθωμένες σειρές διαφέρουν από τις αντίστοιχες που δημοσιεύτηκαν στο προηγούμενο Δελτίο Τύπου.

Ανάλυση μεταβολών Δείκτη Βιομηχανικής Παραγωγής μηνός Οκτωβρίου 2016

I. Σύγκριση Οκτωβρίου 2016 με Οκτώβριο 2015 (Πίνακας 1)

Η αύξηση του διορθωμένου ως προς το πλήθος των εργασίμων ημερών Γενικού Δείκτη Βιομηχανικής Παραγωγής κατά **6,8%** το μήνα **Οκτώβριο 2016**, σε σύγκριση με τον αντίστοιχο δείκτη του **Οκτωβρίου 2015**, προήλθε από τις ακόλουθες μεταβολές των δεικτών των επιμέρους τομέων βιομηχανίας:

1. Από τις αυξήσεις των δεικτών:

- Κατά **7,2%** του Δείκτη Παραγωγής Μεταποιητικών Βιομηχανιών.

Στην αύξηση αυτή συνέβαλαν, κυρίως, οι αυξήσεις των δεικτών των 2ψήφιων κλάδων: ποτών, παραγωγών πετρελαίου και άνθρακα, μη μεταλλικών ορυκτών, κατασκευής μεταλλικών προϊόντων, ηλεκτρονικών υπολογιστών, ηλεκτρονικών και οπτικών προϊόντων και μηχανοκίνητων οχημάτων, ρυμουλκούμενων και ημιρυμουλκούμενων.

- Κατά **8,9%** του Δείκτη Παραγωγής Ηλεκτρισμού.
- Κατά **2,6%** του Δείκτη Παροχής Νερού.

2. Από τις μειώσεις των δεικτών:

- Κατά **3,1%** του Δείκτη Παραγωγής Ορυχείων – Λατομείων.

Στη μείωση αυτή συνέβαλαν, κυρίως, οι μειώσεις των δεικτών των 2ψήφιων κλάδων: εξόρυξης άνθρακα και λιγνίτη και άλλων εξορυκτικών και λατομικών δραστηριοτήτων.

II. Σύγκριση μέσων μεταβολών περιόδου Ιανουαρίου - Οκτωβρίου 2016 με την περίοδο Ιανουαρίου - Οκτωβρίου 2015 (Πίνακας 2)

Η αύξηση του διορθωμένου ως προς το πλήθος των εργασίμων ημερών Γενικού Δείκτη Βιομηχανικής Παραγωγής κατά **2,3%** της περιόδου **Ιανουαρίου – Οκτωβρίου 2016**, σε σύγκριση με τον αντίστοιχο δείκτη της περιόδου **Ιανουαρίου – Οκτωβρίου 2015**, προήλθε από τις ακόλουθες μεταβολές των δεικτών των επιμέρους τομέων βιομηχανίας:

1. Από τις αυξήσεις των δεικτών:

- Κατά **4,8%** του Δείκτη Παραγωγής Μεταποιητικών Βιομηχανιών
- Κατά **0,3%** του Δείκτη Παροχής Νερού.

2. Από τις μειώσεις των δεικτών:

- Κατά **16,9%** του Δείκτη Παραγωγής Ορυχείων – Λατομείων
- Κατά **0,8%** του Δείκτη Παραγωγής Ηλεκτρισμού.

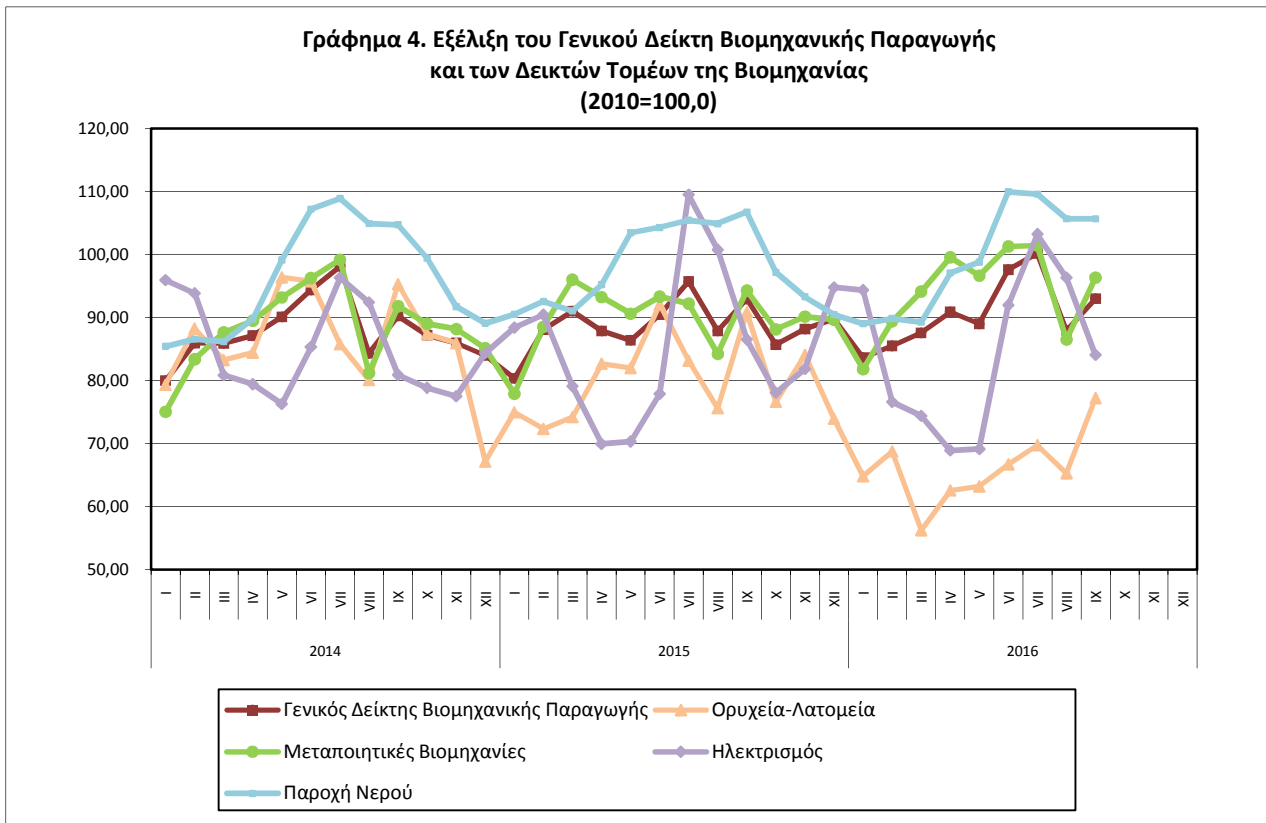
III. Σύγκριση Οκτωβρίου 2016 με Σεπτέμβριο 2016 (Πίνακας 4)

Η αύξηση του εποχικά διορθωμένου Γενικού Δείκτη Βιομηχανικής Παραγωγής κατά **4,3%** το μήνα **Οκτώβριο 2016**, σε σύγκριση με τον αντίστοιχο δείκτη του **Σεπτεμβρίου 2016**, προήλθε από τις ακόλουθες μεταβολές των δεικτών των επιμέρους τομέων βιομηχανίας:

Από τις αυξήσεις των δεικτών:

- Κατά **2,8%** του Δείκτη Παραγωγής Ορυχείων – Λατομείων
- Κατά **3,7%** του Δείκτη Παραγωγής Μεταποιητικών Βιομηχανιών
- Κατά **6,6%** του Δείκτη Παραγωγής Ηλεκτρισμού
- Κατά **2,1%** του Δείκτη Παροχής Νερού.

Το γράφημα που ακολουθεί εμφανίζει την εξέλιξη του Γενικού Δείκτη Βιομηχανικής Παραγωγής και των Δεικτών των Τομέων της Βιομηχανίας.



Πίνακας 1: Ετήσιες μεταβολές Δείκτη Βιομηχανικής Παραγωγής

(διορθωμένα στοιχεία, με βάση τον τυπικό μήνα, δηλ. τον πραγματικό αριθμό εργασιμων ημερών)

Έτος βάσης: 2010=100,0

Κωδικός Κλάδου	Όνομασία Κλάδου	Οκτώβριος			Μεταβολή (%)	
		2016*	2015	2014	2016/2015	2015/2014
	ΓΕΝΙΚΟΣ ΔΕΙΚΤΗΣ ΒΙΟΜΗΧΑΝΙΚΗΣ ΠΑΡΑΓΩΓΗΣ	91,47	85,68	87,19	6,8	-1,7
B	ΟΡΥΧΕΙΑ – ΛΑΤΟΜΕΙΑ	74,25	76,64	87,37	-3,1	-12,3
05	Εξόρυξη άνθρακα και λιγνίτη	64,36	72,74	89,34	-11,5	-18,6
06	Άντληση αργού πετρελαίου και φυσικού αερίου	161,72	60,00	15,73	169,5	281,6
07	Εξόρυξη μεταλλούχων μεταλλευμάτων	80,73	71,87	84,55	12,3	-15,0
08	Άλλες εξορυκτικές και λατομικές δραστηριότητες	85,23	88,80	91,05	-4,0	-2,5
Γ	ΜΕΤΑΠΟΙΗΤΙΚΕΣ ΒΙΟΜΗΧΑΝΙΕΣ	94,46	88,11	89,00	7,2	-1,0
10	Τρόφιμα	90,90	86,52	89,88	5,1	-3,7
11	Ποτά	69,38	61,89	63,16	12,1	-2,0
12	Καπνός	117,30	119,32	108,07	-1,7	10,4
13	Κλωστοϋφαντουργικές ύλες	72,31	67,95	67,89	6,4	0,1
14	Είδη ένδυσης	52,99	52,45	67,02	1,0	-21,7
15	Δέρματα - είδη υπόδησης	54,01	53,51	61,07	0,9	-12,4
16	Ξύλο και φελλός	43,63	40,51	38,48	7,7	5,3
17	Χαρτί και προϊόντα από χαρτί	93,41	95,53	102,13	-2,2	-6,5
18	Εκτυπώσεις και αναπαραγωγή προεγγεγραμμένων μέσων	52,86	50,64	57,52	4,4	-12,0
19	Παράγωγα πετρελαίου και άνθρακα	137,84	126,56	126,89	8,9	-0,3
20	Χημικά προϊόντα	99,70	92,44	97,26	7,8	-5,0
21	Βασικά φαρμακευτικά προϊόντα και σκευάσματα	101,82	105,15	100,14	-3,2	5,0
22	Προϊόντα από ελαστική και πλαστική ύλη	95,16	98,22	98,95	-3,1	-0,7
23	Μη μεταλλικά ορυκτά	71,15	57,65	60,89	23,4	-5,3
24	Βασικά μέταλλα	117,20	107,21	99,80	9,3	7,4
25	Κατασκευή μεταλλικών προϊόντων	85,80	71,60	71,73	19,8	-0,2
26	Ηλεκτρονικοί υπολογιστές, ηλεκτρονικά και οπτικά προϊόντα	98,81	73,33	107,00	34,7	-31,5
27	Ηλεκτρολογικός εξοπλισμός	75,60	71,88	66,65	5,2	7,9
28	Μηχανήματα και είδη εξοπλισμού	96,70	100,16	94,43	-3,5	6,1
29	Μηχανοκίνητα οχήματα, ρυμουλκούμενα, ημιρυμουλκούμενα	109,06	47,65	49,31	128,9	-3,4
30	Λοιπός εξοπλισμός μεταφορών	78,78	78,03	24,86	1,0	213,9
31	Έπιπλα	51,48	46,57	49,92	10,5	-6,7
32	Άλλες μεταποιητικές δραστηριότητες	91,64	90,31	90,69	1,5	-0,4
33	Επισκευή και εγκατάσταση μηχανημάτων και εξοπλισμού	74,13	74,79	85,14	-0,9	-12,2
Δ	ΗΛΕΚΤΡΙΣΜΟΣ	85,01	78,04	78,82	8,9	-1,0
35	Παραγωγή και διανομή ηλεκτρικού ρεύματος	85,01	78,04	78,82	8,9	-1,0
Ε	ΠΑΡΟΧΗ ΝΕΡΟΥ	99,67	97,15	99,41	2,6	-2,3
36	Επεξεργασία και παροχή φυσικού νερού	99,67	97,15	99,41	2,6	-2,3
	ΚΥΡΙΕΣ ΟΜΑΔΕΣ ΒΙΟΜΗΧΑΝΙΚΩΝ ΚΛΑΔΩΝ					
1	Ενέργεια	99,12	92,47	94,57	7,2	-2,2
2	Ενδιάμεσα αγαθά	90,14	84,40	84,83	6,8	-0,5
3	Κεφαλαιουχικά αγαθά	83,21	73,61	74,02	13,0	-0,6
4	Διαρκή καταναλωτικά αγαθά	56,65	53,60	56,41	5,7	-5,0
5	Μη διαρκή καταναλωτικά αγαθά	86,00	82,00	83,87	4,9	-2,2

* Προσωρινά στοιχεία

Σημείωση :

1. Οι δείκτες υπολογίζονται με άπειρα δεκαδικά ψηφία και δημοσιεύονται με στρογγυλοποίηση δύο δεκαδικών ψηφίων.
2. Οι ποσοστιαίες μεταβολές υπολογίζονται βάσει δεικτών με άπειρα δεκαδικά ψηφία και δημοσιεύονται με στρογγυλοποίηση ενός δεκαδικού ψηφίου.

Πίνακας 2: Μέσοι δείκτες περιόδου Ιανουαρίου - Οκτωβρίου και ποσοστιαίες μεταβολές, μεταξύ των ετών 2014-2016, του Δείκτη Βιομηχανικής Παραγωγής
(διορθωμένα στοιχεία, με βάση τον τυπικό μήνα, δηλ. τον πραγματικό αριθμό εργάσιμων ημερών)

Έτος βάσης: 2010=100,0

Κωδικός Κλάδου	Όνομασία Κλάδου	Μέσοι δείκτες περιόδου Ιαν.– Οκτ.			Μεταβολή (%)	
		2016*	2015	2014	2016/2015	2015/2014
ΓΕΝΙΚΟΣ ΔΕΙΚΤΗΣ ΒΙΟΜΗΧΑΝΙΚΗΣ ΠΑΡΑΓΩΓΗΣ		90,67	88,63	88,33	2,3	0,3
Β	ΟΡΥΧΕΙΑ – ΛΑΤΟΜΕΙΑ	66,88	80,44	87,59	-16,9	-8,2
05	Εξόρυξη άνθρακα και λιγνίτη	52,91	81,78	90,61	-35,3	-9,8
06	Άντληση αργού πετρελαίου και φυσικού αερίου	140,44	59,38	56,85	136,5	4,5
07	Εξόρυξη μεταλλούχων μεταλλευμάτων	83,19	76,84	85,29	8,3	-9,9
08	Άλλες εξορυκτικές και λατομικές δραστηριότητες	84,52	80,91	84,73	4,5	-4,5
Γ	ΜΕΤΑΠΟΙΗΤΙΚΕΣ ΒΙΟΜΗΧΑΝΙΕΣ	94,15	89,83	88,61	4,8	1,4
10	Τρόφιμα	97,07	94,40	95,88	2,8	-1,5
11	Ποτά	92,62	93,50	92,17	-0,9	1,4
12	Καπνός	119,76	116,21	94,37	3,1	23,1
13	Κλωστοϋφαντουργικές ύλες	66,63	64,12	60,71	3,9	5,6
14	Είδη ένδυσης	49,48	54,01	64,14	-8,4	-15,8
15	Δέρματα - είδη υπόδησης	50,89	45,39	54,71	12,1	-17,0
16	Ξύλο και φελλός	39,67	37,98	41,66	4,4	-8,8
17	Χαρτί και προϊόντα από χαρτί	98,02	99,74	97,09	-1,7	2,7
18	Εκτυπώσεις και αναπαραγωγή προεγγεγραμμένων μέσων	52,06	51,95	56,44	0,2	-8,0
19	Παράγωγα πετρελαίου και άνθρακα	128,20	116,75	115,83	9,8	0,8
20	Χημικά προϊόντα	104,58	97,03	94,81	7,8	2,3
21	Βασικά φαρμακευτικά προϊόντα και σκευάσματα	107,30	102,72	97,09	4,5	5,8
22	Προϊόντα από ελαστική και πλαστική ύλη	91,81	92,98	89,10	-1,3	4,3
23	Μη μεταλλικά ορυκτά	63,86	54,36	56,05	17,5	-3,0
24	Βασικά μέταλλα	112,58	108,33	101,83	3,9	6,4
25	Κατασκευή μεταλλικών προϊόντων	82,07	75,83	80,10	8,2	-5,3
26	Ηλεκτρονικοί υπολογιστές, ηλεκτρονικά και οπτικά προϊόντα	95,48	121,31	95,54	-21,3	27,0
27	Ηλεκτρολογικός εξοπλισμός	71,90	70,08	63,18	2,6	10,9
28	Μηχανήματα και είδη εξοπλισμού	94,53	83,04	80,74	13,8	2,8
29	Μηχανοκίνητα οχήματα, ρυμουλκούμενα, ημιρυμουλκούμενα	61,30	53,65	58,78	14,2	-8,7
30	Λοιπός εξοπλισμός μεταφορών	76,14	71,99	27,49	5,8	161,9
31	Έπιπλα	50,48	45,36	45,71	11,3	-0,7
32	Άλλες μεταποιητικές δραστηριότητες	89,50	87,85	81,29	1,9	8,1
33	Επισκευή και εγκατάσταση μηχανημάτων και εξοπλισμού	50,64	52,92	64,74	-4,3	-18,2
Δ	ΗΛΕΚΤΡΙΣΜΟΣ	84,36	85,07	85,99	-0,8	-1,1
35	Παραγωγή και διανομή ηλεκτρικού ρεύματος	84,36	85,07	85,99	-0,8	-1,1
Ε	ΠΑΡΟΧΗ ΝΕΡΟΥ	99,45	99,13	97,22	0,3	2,0
36	Επεξεργασία και παροχή φυσικού νερού	99,45	99,13	97,22	0,3	2,0
ΚΥΡΙΕΣ ΟΜΑΔΕΣ ΒΙΟΜΗΧΑΝΙΚΩΝ ΚΛΑΔΩΝ						
1	Ενέργεια	94,97	94,60	95,48	0,4	-0,9
2	Ενδιάμεσα αγαθά	87,77	83,44	82,14	5,2	1,6
3	Κεφαλαιουχικά αγαθά	66,36	64,78	63,45	2,5	2,1
4	Διαρκή καταναλωτικά αγαθά	54,76	54,38	54,34	0,7	0,1
5	Μη διαρκή καταναλωτικά αγαθά	94,99	92,53	91,74	2,7	0,9

* Προσωρινά στοιχεία

Σημείωση :

1. Οι δείκτες υπολογίζονται με άπειρα δεκαδικά ψηφία και δημοσιεύονται με στρογγυλοποίηση δύο δεκαδικών ψηφίων.
2. Οι ποσοστιαίες μεταβολές υπολογίζονται βάσει δεικτών με άπειρα δεκαδικά ψηφία και δημοσιεύονται με στρογγυλοποίηση ενός δεκαδικού ψηφίου.

Πίνακας 3: Μηνιαίες μεταβολές Δείκτη Βιομηχανικής Παραγωγής

(διορθωμένα στοιχεία, με βάση τον τυπικό μήνα, δηλ. τον πραγματικό αριθμό εργασιμων ημερών

Έτος βάσης: 2010=100,0

Κωδικός Κλάδου	Όνομασία Κλάδου	Οκτώβριος 2016*	Σεπτέμβριος 2016**	Μεταβολή (%) Οκτ. 16/ Σεπ. 16
	ΓΕΝΙΚΟΣ ΔΕΙΚΤΗΣ ΒΙΟΜΗΧΑΝΙΚΗΣ ΠΑΡΑΓΩΓΗΣ	91,47	93,03	-1,7
B	ΟΡΥΧΕΙΑ - ΛΑΤΟΜΕΙΑ	74,25	77,45	-4,1
05	Εξόρυξη άνθρακα και λιγνίτη	64,36	59,83	7,6
06	Άντληση αργού πετρελαίου και φυσικού αερίου	161,72	158,05	2,3
07	Εξόρυξη μεταλλούχων μεταλλευμάτων	80,73	91,22	-11,5
08	Άλλες εξορυκτικές και λατομικές δραστηριότητες	85,23	103,50	-17,7
Γ	ΜΕΤΑΠΟΙΗΤΙΚΕΣ ΒΙΟΜΗΧΑΝΙΕΣ	94,46	96,43	-2,0
10	Τρόφιμα	90,90	98,10	-7,3
11	Ποτά	69,38	75,70	-8,4
12	Καπνός	117,30	111,46	5,2
13	Κλωστοϋφαντουργικές ύλες	72,31	72,16	0,2
14	Είδη ένδυσης	52,99	48,14	10,1
15	Δέρματα - είδη υπόδησης	54,01	63,84	-15,4
16	Ξύλο και φελλός	43,63	45,74	-4,6
17	Χαρτί και προϊόντα από χαρτί	93,41	102,06	-8,5
18	Εκτυπώσεις και αναπαραγωγή προεγγεγραμμένων μέσων	52,86	48,50	9,0
19	Παράγωγα πετρελαίου και άνθρακα	137,84	141,12	-2,3
20	Χημικά προϊόντα	99,70	109,56	-9,0
21	Βασικά φαρμακευτικά προϊόντα και σκευάσματα	101,82	109,99	-7,4
22	Προϊόντα από ελαστική και πλαστική ύλη	95,16	97,33	-2,2
23	Μη μεταλλικά ορυκτά	71,15	67,80	4,9
24	Βασικά μέταλλα	117,20	106,10	10,5
25	Κατασκευή μεταλλικών προϊόντων	85,80	85,81	-0,02
26	Ηλεκτρονικοί υπολογιστές, ηλεκτρονικά και οπτικά προϊόντα	98,81	107,44	-8,0
27	Ηλεκτρολογικός εξοπλισμός	75,60	77,21	-2,1
28	Μηχανήματα και είδη εξοπλισμού	96,70	100,16	-3,5
29	Μηχανοκίνητα οχήματα, ρυμουλκούμενα, ημιρυμουλκούμενα	109,06	90,40	20,6
30	Λοιπός εξοπλισμός μεταφορών	78,78	86,60	-9,0
31	Έπιπλα	51,48	56,88	-9,5
32	Άλλες μεταποιητικές δραστηριότητες	91,64	82,37	11,3
33	Επισκευή και εγκατάσταση μηχανημάτων και εξοπλισμού	74,13	54,65	35,6
Δ	ΗΛΕΚΤΡΙΣΜΟΣ	85,01	83,84	1,4
35	Παραγωγή και διανομή ηλεκτρικού ρεύματος	85,01	83,84	1,4
Ε	ΠΑΡΟΧΗ ΝΕΡΟΥ	99,67	105,66	-5,7
36	Επεξεργασία και παροχή φυσικού νερού	99,67	105,66	-5,7
	ΚΥΡΙΕΣ ΟΜΑΔΕΣ ΒΙΟΜΗΧΑΝΙΚΩΝ ΚΛΑΔΩΝ			
1	Ενέργεια	99,12	99,52	-0,4
2	Ενδιάμεσα αγαθά	90,14	90,89	-0,8
3	Κεφαλαιουχικά αγαθά	83,21	74,23	12,1
4	Διαρκή καταναλωτικά αγαθά	56,65	59,61	-5,0
5	Μη διαρκή καταναλωτικά αγαθά	86,00	92,15	-6,7

* Προσωρινά στοιχεία ** Αναθεωρημένα στοιχεία

Σημείωση :

1. Οι δείκτες υπολογίζονται με άπειρα δεκαδικά ψηφία και δημοσιεύονται με στρογγυλοποίηση δύο δεκαδικών ψηφίων.
2. Οι ποσοστιαίες μεταβολές υπολογίζονται βάσει δεικτών με άπειρα δεκαδικά ψηφία και δημοσιεύονται με στρογγυλοποίηση ενός δεκαδικού ψηφίου.

Πίνακας 4: Μηνιαίες μεταβολές εποχικά διορθωμένου Δείκτη Βιομηχανικής Παραγωγής

Έτος βάσης: 2010=100,0

Κωδικός Κλάδου	Όνομασία Κλάδου	Οκτώβριος 2016*	Σεπτέμβριος 2016**	Μεταβολή (%) Οκτ. 16/ Σεπ. 16
	ΓΕΝΙΚΟΣ ΔΕΙΚΤΗΣ ΒΙΟΜΗΧΑΝΙΚΗΣ ΠΑΡΑΓΩΓΗΣ	93,01	89,17	4,3
B	ΟΡΥΧΕΙΑ - ΛΑΤΟΜΕΙΑ	70,36	68,45	2,8
05	Εξόρυξη άνθρακα και λιγνίτη	60,72	49,51	22,6
06	Άντληση αργού πετρελαίου και φυσικού αερίου	172,70	163,99	5,3
07	Εξόρυξη μεταλλούχων μεταλλευμάτων	81,03	84,07	-3,6
08	Άλλες εξορυκτικές και λατομικές δραστηριότητες	75,17	85,90	-12,5
Γ	ΜΕΤΑΠΟΙΗΤΙΚΕΣ ΒΙΟΜΗΧΑΝΙΕΣ	94,85	91,44	3,7
10	Τρόφιμα	95,19	90,64	5,0
11	Ποτά	89,73	79,95	12,2
12	Καπνός	112,86	103,05	9,5
13	Κλωστοϋφαντουργικές ύλες	67,46	64,96	3,9
14	Είδη ένδυσης	50,83	50,00	1,7
15	Δέρματα - είδη υπόδησης	49,82	51,01	-2,3
16	Ξύλο και φελλός	40,62	38,85	4,6
17	Χαρτί και προϊόντα από χαρτί	97,40	94,66	2,9
18	Εκτυπώσεις και αναπαραγωγή προεγγεγραμμένων μέσων	52,42	49,44	6,0
19	Παράγωγα πετρελαίου και άνθρακα	139,97	138,33	1,2
20	Χημικά προϊόντα	99,63	100,93	-1,3
21	Βασικά φαρμακευτικά προϊόντα και σκευάσματα	101,91	114,89	-11,3
22	Προϊόντα από ελαστική και πλαστική ύλη	89,15	92,09	-3,2
23	Μη μεταλλικά ορυκτά	64,89	63,00	3,0
24	Βασικά μέταλλα	112,82	104,61	7,8
25	Κατασκευή μεταλλικών προϊόντων	86,37	82,94	4,1
26	Ηλεκτρονικοί υπολογιστές, ηλεκτρονικά και οπτικά προϊόντα	107,55	104,31	3,1
27	Ηλεκτρολογικός εξοπλισμός	73,20	72,94	0,4
28	Μηχανήματα και είδη εξοπλισμού	94,54	105,60	-10,5
29	Μηχανοκίνητα οχήματα, ρυμουλκούμενα, ημιρυμουλκούμενα	106,59	84,28	26,5
30	Λοιπός εξοπλισμός μεταφορών	80,91	78,49	3,1
31	Έπιπλα	50,97	50,27	1,4
32	Άλλες μεταποιητικές δραστηριότητες	91,28	83,96	8,7
33	Επισκευή και εγκατάσταση μηχανημάτων και εξοπλισμού	57,85	56,11	3,1
Δ	ΗΛΕΚΤΡΙΣΜΟΣ	90,68	85,08	6,6
35	Παραγωγή και διανομή ηλεκτρικού ρεύματος	90,68	85,08	6,6
Ε	ΠΑΡΟΧΗ ΝΕΡΟΥ	98,89	96,84	2,1
36	Επεξεργασία και παροχή φυσικού νερού	98,89	96,84	2,1
	ΚΥΡΙΕΣ ΟΜΑΔΕΣ ΒΙΟΜΗΧΑΝΙΚΩΝ ΚΛΑΔΩΝ			
1	Ενέργεια	102,70	97,64	5,2
2	Ενδιάμεσα αγαθά	85,68	84,47	1,4
3	Κεφαλαιουχικά αγαθά	74,94	72,73	3,0
4	Διαρκή καταναλωτικά αγαθά	54,94	53,83	2,0
5	Μη διαρκή καταναλωτικά αγαθά	92,69	87,53	5,9

* Προσωρινά στοιχεία ** Αναθεωρημένα στοιχεία

Σημείωση :

1. Οι δείκτες υπολογίζονται με άπειρα δεκαδικά ψηφία και δημοσιεύονται με στρογγυλοποίηση δύο δεκαδικών ψηφίων.
2. Οι ποσοστιαίες μεταβολές υπολογίζονται βάσει δεικτών με άπειρα δεκαδικά ψηφία και δημοσιεύονται με στρογγυλοποίηση ενός δεκαδικού ψηφίου.
3. Η χρονοσειρά των εποχικά διορθωμένων δεικτών επαναυπολογίζεται κάθε φορά που προστίθεται μια νέα παρατήρηση.

Πίνακας 5: Συγκρίσεις Γενικού Δείκτη Βιομηχανικής Παραγωγής

(διορθωμένα στοιχεία, με βάση τον τυπικό μήνα, δηλ. τον πραγματικό αριθμό εργάσιμων ημερών)

Έτος βάσης: 2010=100,0

Έτος - μήνας	Γενικός δείκτης	Μεταβολή (%) από μήνα σε μήνα (μηνιαίες μεταβολές)	Μεταβολή (%) με αντίστοιχο δείκτη προηγούμενου έτους (ετήσιες μεταβολές)	Μέσος δείκτης δωδεκαμήνου (κινητός μέσος)	Μεταβολή (%) μέσου δείκτη δωδεκαμήνου με αντίστοιχο δείκτη προηγούμενου δωδεκαμήνου (μέσες ετήσιες μεταβολές)
2014: 1	79,98	-7,4	-2,8	89,31	-3,2
2	85,94	7,4	0,5	89,35	-2,9
3	85,91	-0,04	-3,9	89,06	-3,2
4	87,12	1,4	-3,2	88,82	-3,5
5	90,10	3,4	0,3	88,85	-3,1
6	94,37	4,7	-5,2	88,42	-3,8
7	98,12	4,0	0,1	88,42	-3,1
8	84,32	-14,1	-4,7	88,08	-3,0
9	90,23	7,0	-4,3	87,74	-3,1
10	87,19	-3,4	-0,02	87,74	-2,6
11	85,95	-1,4	3,3	87,97	-1,8
12	83,99	-2,3	-2,7	87,77	-1,9
Μέσος ετήσιος	87,77	-	-	87,77	-1,9
2015: 1	80,34	-4,3	0,4	87,80	-1,7
2	88,08	9,6	2,5	87,98	-1,5
3	90,99	3,3	5,9	88,40	-0,7
4	87,86	-3,4	0,8	88,46	-0,4
5	86,37	-1,7	-4,1	88,15	-0,8
6	90,46	4,7	-4,1	87,83	-0,7
7	95,71	5,8	-2,5	87,62	-0,9
8	87,87	-8,2	4,2	87,92	-0,2
9	92,93	5,8	3,0	88,15	0,5
10	85,68	-7,8	-1,7	88,02	0,3
11	88,16	2,9	2,6	88,20	0,3
12	89,77	1,8	6,9	88,68	1,0
Μέσος ετήσιος	88,68	-	-	88,68	1,0
2016: 1	83,62	-6,9	4,1	88,96	1,3
2	85,50	2,3	-2,9	88,74	0,9
3	87,55	2,4	-3,8	88,46	0,1
4	90,88	3,8	3,4	88,71	0,3
5	89,00	-2,1	3,0	88,93	0,9
6	97,57	9,6	7,9	89,52	1,9
7	100,16	2,7	4,7	89,89	2,6
8	87,95	-12,2	0,1	89,90	2,2
9	93,03	5,8	0,1	89,91	2,0
10*	91,47	-1,7	6,8	90,39	2,7

* Προσωρινά στοιχεία

Σημείωση :

1. Οι δείκτες υπολογίζονται με άπειρα δεκαδικά ψηφία και δημοσιεύονται με στρογγυλοποίηση δύο δεκαδικών ψηφίων.
2. Οι ποσοστιαίες μεταβολές υπολογίζονται βάσει δεικτών με άπειρα δεκαδικά ψηφία και δημοσιεύονται με στρογγυλοποίηση ενός δεκαδικού ψηφίου.

Πίνακας 6: Μηνιαία εξέλιξη εποχικά διορθωμένου Γενικού Δείκτη Βιομηχανικής Παραγωγής και Κύριων Ομάδων Βιομηχανικών Κλάδων

Έτος βάσης: 2010=100,0

Έτος - μήνας	Γενικός Δείκτης		Ενέργεια		Ενδιάμεσα αγαθά		Κεφαλαιουχικά αγαθά		Διαρκή καταναλωτικά αγαθά		Μη διαρκή καταναλωτικά αγαθά	
	Δείκτης	Μηνιαία μεταβολή (%)	Δείκτης	Μηνιαία μεταβολή (%)	Δείκτης	Μηνιαία μεταβολή (%)	Δείκτης	Μηνιαία μεταβολή (%)	Δείκτης	Μηνιαία μεταβολή (%)	Δείκτης	Μηνιαία μεταβολή (%)
2014: 1	87,70	-2,1	96,44	-5,0	81,01	1,2	65,78	-7,4	58,48	4,3	88,41	0,4
2	88,46	0,9	96,46	0,03	82,76	2,2	70,13	6,6	58,86	0,6	88,50	0,1
3	86,55	-2,2	92,56	-4,0	82,23	-0,6	68,64	-2,1	52,56	-10,7	88,24	-0,3
4	88,11	1,8	95,92	3,6	81,39	-1,0	66,88	-2,6	54,97	4,6	90,25	2,3
5	88,88	0,9	96,94	1,1	82,60	1,5	68,19	2,0	54,22	-1,4	90,20	-0,1
6	88,25	-0,7	97,71	0,8	80,00	-3,2	71,17	4,4	54,18	-0,1	88,63	-1,7
7	88,00	-0,3	92,69	-5,1	82,69	3,4	66,38	-6,7	55,76	2,9	93,21	5,2
8	86,72	-1,5	92,25	-0,5	81,26	-1,7	73,78	11,2	56,86	2,0	88,82	-4,7
9	86,24	-0,6	94,79	2,8	79,47	-2,2	63,94	-13,3	54,70	-3,8	87,51	-1,5
10	88,67	2,8	98,14	3,5	80,59	1,4	68,84	7,7	54,05	-1,2	89,53	2,3
11	88,75	0,1	98,21	0,1	80,37	-0,3	66,78	-3,0	53,09	-1,8	90,44	1,0
12	87,29	-1,6	93,57	-4,7	82,22	2,3	67,53	1,1	61,62	16,1	89,21	-1,4
Μέσος ετήσιος	87,80		95,47		81,38		68,17		55,78		89,41	
2015: 1	88,27	1,1	96,95	3,6	79,34	-3,5	81,08	20,1	54,93	-10,8	88,16	-1,2
2	90,63	2,7	97,74	0,8	83,27	5,0	74,22	-8,5	55,83	1,6	93,36	5,9
3	91,18	0,6	97,11	-0,6	85,44	2,6	76,98	3,7	58,52	4,8	93,46	0,1
4	88,59	-2,8	94,06	-3,1	85,02	-0,5	72,50	-5,8	56,30	-3,8	89,85	-3,9
5	84,91	-4,2	82,65	-12,1	88,19	3,7	68,26	-5,8	56,72	0,7	90,42	0,6
6	84,23	-0,8	83,98	1,6	85,86	-2,6	64,23	-5,9	54,84	-3,3	89,30	-1,2
7	86,01	2,1	98,26	17,0	76,05	-11,4	64,29	0,1	47,99	-12,5	85,37	-4,4
8	90,11	4,8	97,07	-1,2	85,63	12,6	58,24	-9,4	67,23	40,1	93,02	9,0
9	89,04	-1,2	99,83	2,8	78,05	-8,8	68,07	16,9	53,33	-20,7	91,11	-2,1
10	87,18	-2,1	95,88	-4,0	80,22	2,8	67,42	-1,0	51,82	-2,8	88,09	-3,3
11	90,88	4,2	100,56	4,9	84,31	5,1	67,74	0,5	55,66	7,4	90,80	3,1
12	93,05	2,4	101,47	0,9	85,41	1,3	69,79	3,0	73,81	32,6	94,77	4,4
Μέσος ετήσιος	88,67		95,46		83,07		69,40		57,25		90,64	
2016: 1	91,71	-1,4	100,41	-1,0	84,43	-1,1	64,72	-7,3	52,18	-29,3	94,76	-0,01
2	87,84	-4,2	89,33	-11,0	85,90	1,7	67,23	3,9	51,71	-0,9	94,39	-0,4
3	87,54	-0,3	87,38	-2,2	87,38	1,7	68,11	1,3	54,90	6,2	94,25	-0,1
4	91,35	4,4	94,25	7,9	89,32	2,2	68,84	1,1	57,71	5,1	96,26	2,1
5	87,72	-4,0	92,45	-1,9	83,79	-6,2	69,18	0,5	57,32	-0,7	90,77	-5,7
6	90,98	3,7	92,19	-0,3	93,78	11,9	73,26	5,9	56,48	-1,5	92,69	2,1
7	90,20	-0,9	95,21	3,3	84,56	-9,8	74,29	1,4	57,72	2,2	94,02	1,4
8	90,81	0,7	96,40	1,3	90,62	7,2	75,46	1,6	58,75	1,8	88,52	-5,8
9	89,17	-1,8	97,64	1,3	84,47	-6,8	72,73	-3,6	53,83	-8,4	87,53	-1,1
10	93,01	4,3	102,70	5,2	85,68	1,4	74,94	3,0	54,94	2,0	92,69	5,9

Σημείωση:

1. Οι δείκτες υπολογίζονται με άπειρα δεκαδικά ψηφία και δημοσιεύονται με στρογγυλοποίηση δύο δεκαδικών ψηφίων.
2. Οι ποσοστιαίες μεταβολές υπολογίζονται βάσει δεικτών με άπειρα δεκαδικά ψηφία και δημοσιεύονται με στρογγυλοποίηση ενός δεκαδικού ψηφίου.
3. Η χρονοσειρά των εποχικά διορθωμένων δεικτών επαναυπολογίζεται κάθε φορά που προστίθεται μια νέα παρατήρηση.

ΜΕΘΟΔΟΛΟΓΙΚΕΣ ΣΗΜΕΙΩΣΕΙΣ

Γενικά	Ο Δείκτης Βιομηχανικής Παραγωγής, στην Ελλάδα, καταρτίζεται από την Ελληνική Στατιστική Αρχή (ΕΛΣΤΑΤ) από το έτος 1959 και εξής.
Σκοπός του δείκτη	Σκοπός του δείκτη είναι η σύγκριση του μεγέθους (όγκου) της εκάστοτε τρέχουσας μηνιαίας παραγωγής στους κλάδους ορυχείων – λατομείων, μεταποιητικών βιομηχανιών και παροχής ηλεκτρικού ρεύματος και νερού, προς την αντίστοιχη παραγωγή μιας δεδομένης σταθερής περιόδου, η οποία λαμβάνεται ως βάση. Ο Δείκτης Βιομηχανικής Παραγωγής δείχνει την εξέλιξη της προστιθέμενης αξίας κόστους συντελεστών παραγωγής, σε σταθερές τιμές.
Νομικό πλαίσιο	Ο Δείκτης Βιομηχανικής Παραγωγής καταρτίζεται στο πλαίσιο εφαρμογής του Κανονισμού (ΕΚ) του Συμβουλίου αριθ.1165/98 "περί βραχυπρόθεσμων στατιστικών". Επιπλέον, ο εν λόγω δείκτης καταρτίζεται στο πλαίσιο εφαρμογής του Κανονισμού (ΕΚ) αριθμ.1893/2006 του Ευρωπαϊκού Κοινοβουλίου και του Συμβουλίου, του Κανονισμού (ΕΚ) αριθμ.656/2007 της Επιτροπής και του Κανονισμού (ΕΚ) αριθμ.451/2008 του Συμβουλίου.
Περίοδος αναφοράς	Μήνας
Έτος βάσης	2010=100,0.
Αναθεώρηση	Ο Δείκτης Βιομηχανικής Παραγωγής είναι δείκτης σταθερής βάσης. Η τελευταία αναθεώρηση του δείκτη με το νέο έτος βάσης (2010) έγινε στο πλαίσιο εφαρμογής του Κανονισμού (ΕΚ) του Συμβουλίου αριθ.1165/98, όπου οι βραχυχρόνιοι δείκτες αναθεωρούνται κάθε πέντε (5) χρόνια, με έτος βάσης που λήγει σε 0 ή 5.
Στατιστικές ταξινομήσεις	Σε επίπεδο κλάδων οικονομικών δραστηριοτήτων χρησιμοποιείται η ταξινόμηση NACE Rev. 2, της Eurostat (Κανονισμός 1893/2006), ενώ σε επίπεδο κυρίων ομάδων βιομηχανικών κλάδων η ομαδοποίηση των 2ψήφιων και 3ψήφιων κλάδων, της ταξινόμησης NACE Rev. 2, γίνεται σύμφωνα με τον Κανονισμό 656/2007 της Επιτροπής. Σε επίπεδο προϊόντων χρησιμοποιείται η ταξινόμηση CPA 2008, της Eurostat (Κανονισμός 451/2008).
Γεωγραφική κάλυψη	Το σύνολο της Χώρας.
Κάλυψη κλάδων οικονομικών δραστηριοτήτων	Ο δείκτης καλύπτει όλους τους τομείς της βιομηχανίας (ορυχεία & μεταλλεία, μεταποίηση, ηλεκτρικό ρεύμα, υπηρεσίες επεξεργασίας και παροχής νερού), τις κύριες ομάδες βιομηχανικών κλάδων, όλα τα επίπεδα κλάδων οικονομικών δραστηριοτήτων, καθώς και τα παραγόμενα προϊόντα.
Διενεργούμενη έρευνα	Τα στοιχεία συγκεντρώνονται από δείγμα 1.338 επιχειρήσεων. Τα ερευνώμενα προϊόντα ανέρχονται σε 354 και η μέτρησή τους γίνεται είτε σε φυσικές μονάδες παραγωγής ή σε αξία παραγωγής ή σε αξία πωλήσεων, ανάλογα με τις σχετικές προδιαγραφές για κάθε κλάδο οικονομικής δραστηριότητας.
Εποχική διόρθωση	Εποχική διόρθωση είναι η διαδικασία απαλοιφής της επίδρασης της εποχικότητας στη χρονοσειρά δεδομένων για τη βελτίωση της συγκρισιμότητας μεταξύ των περιόδων αναφοράς των δεδομένων. Η εποχική διόρθωση του δείκτη πραγματοποιείται με την εφαρμογή της μεθόδου TRAMO-SEAT και με τη χρήση του λογισμικού JDemetra+ 2.0.0. Για την εποχική διόρθωση του Δείκτη Βιομηχανικής Παραγωγής σε επίπεδο 2-ψήφιου κλάδου της NACE rev.2, σε επίπεδο κατηγοριών (Β – Ορυχεία - Λατομεία, Γ – Μεταποιητικές Βιομηχανίες, Δ – Ηλεκτρισμός και Ε – Παροχή Νερού) και σε επίπεδο Κύριων Ομάδων Βιομηχανικών Κλάδων (MIGs) εφαρμόζεται η άμεση μέθοδος (direct approach), δηλαδή η κάθε χρονολογική σειρά διορθώνεται εποχικά ανεξάρτητα από τις υπόλοιπες. Για το γενικό Δείκτη Βιομηχανικής Παραγωγής εφαρμόζεται η έμμεση μέθοδος (indirect approach), δηλαδή ο εποχιακά διορθωμένος γενικός δείκτης προκύπτει από τη σύνθεση των εποχικά διορθωμένων δεικτών των κύριων ομάδων βιομηχανικών κλάδων (MIGs) με την εφαρμογή των κατάλληλων σταθμίσεων.
Δημοσίευση στοιχείων	Τα στοιχεία του Δείκτη Βιομηχανικής Παραγωγής, με έτος βάσης 2010=100,0, δημοσιεύονται από τον Αύγουστο 2014 με πρώτο μήνα αναφοράς τον Ιούνιο 2014. Η διάθεση των χρονοσειρών του δείκτη με το ίδιο έτος βάσης (2010) γίνεται αναδρομικά από τον Ιανουάριο του 2000.
Παραπομπές	Περισσότερες πληροφορίες σχετικά με τη μεθοδολογία κατάρτισης και υπολογισμού του Δείκτη Βιομηχανικής Παραγωγής καθώς και στοιχεία χρονολογικών σειρών διατίθενται στην ιστοσελίδα της Ελληνικής Στατιστικής Αρχής (ΕΛΣΤΑΤ) (www.statistics.gr).