



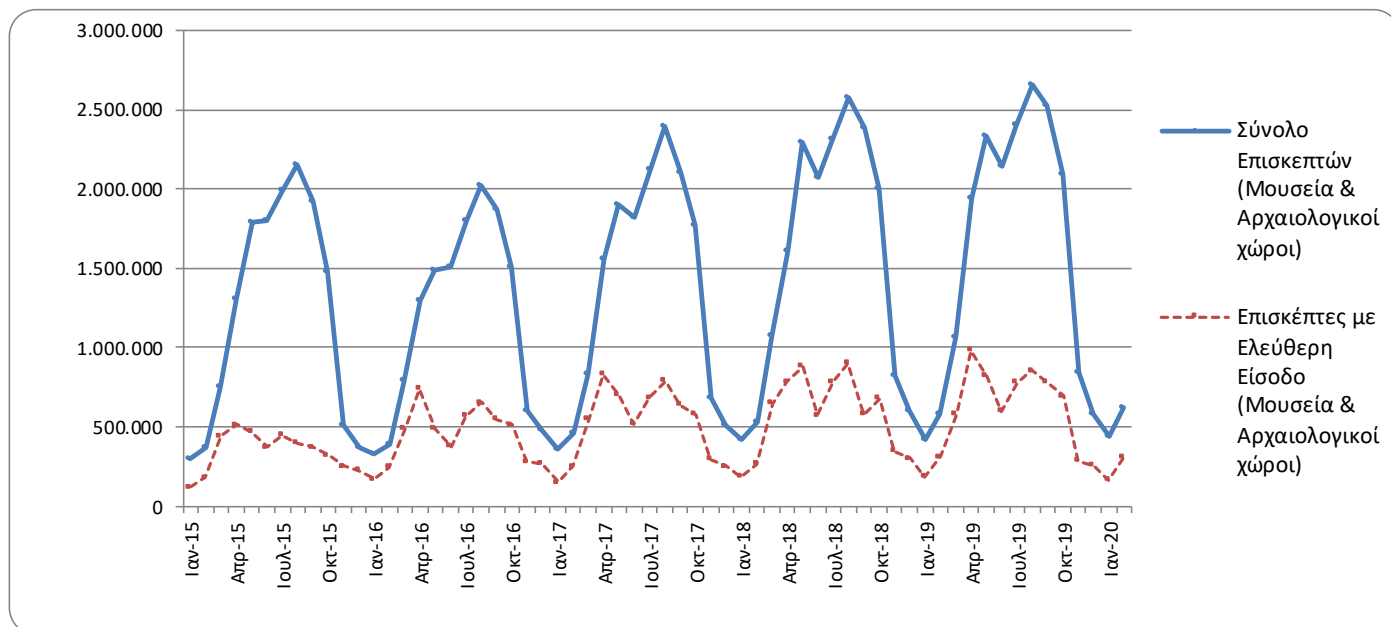
## ΔΕΛΤΙΟ ΤΥΠΟΥ

### ΚΙΝΗΣΗ ΜΟΥΣΕΙΩΝ ΚΑΙ ΑΡΧΑΙΟΛΟΓΙΚΩΝ ΧΩΡΩΝ ΦΕΒΡΟΥΑΡΙΟΣ 2020

Η Ελληνική Στατιστική Αρχή (ΕΛΣΤΑΤ) ανακοινώνει τα αποτελέσματα της Έρευνας Κίνησης Μουσείων και Αρχαιολογικών Χώρων για τον μήνα Φεβρουάριο 2020. Συγκεκριμένα:

- Κατά τον μήνα Φεβρουάριο 2020 σε σχέση με τον αντίστοιχο μήνα του 2019, παρατηρήθηκε αύξηση των επισκεπτών των Μουσείων κατά 0,2%, αύξηση των επισκεπτών ελεύθερης εισόδου κατά 0,9% και αύξηση των εισπράξεων κατά 16,0% (Πίνακας 1).
- Στους Αρχαιολογικούς χώρους, κατά τον μήνα Φεβρουάριο 2020 σε σύγκριση με τον αντίστοιχο μήνα του 2019, παρατηρείται αύξηση των επισκεπτών κατά 10,7%, μείωση των επισκεπτών ελεύθερης εισόδου κατά 1,1% και αύξηση των εισπράξεων κατά 23,3% (Πίνακας 1).
- Κατά το δίμηνο Ιανουαρίου – Φεβρουαρίου 2020, παρατηρείται αύξηση σε σχέση με την αντίστοιχη περίοδο του έτους 2019 κατά 1,8% στους επισκέπτες των Μουσείων, μείωση κατά 0,9% στους επισκέπτες ελεύθερης εισόδου και αύξηση των εισπράξεων κατά 14,0% (Πίνακας 2).
- Στους Αρχαιολογικούς χώρους, κατά το δίμηνο Ιανουαρίου – Φεβρουαρίου 2020 σε σχέση με την αντίστοιχη περίοδο του 2019, παρατηρείται αύξηση των επισκεπτών κατά 9,0%, μείωση των επισκεπτών ελεύθερης εισόδου κατά 7,3% και αύξηση των εισπράξεων κατά 26,4% (Πίνακας 2).

Γράφημα 1: Κίνηση Μουσείων και Αρχαιολογικών Χώρων (Ιανουάριος 2015 – Φεβρουάριος 2020)



**Πληροφορίες για μεθοδολογικά θέματα:**

Διεύθυνση Τομεακών Στατιστικών  
Τμήμα Στατιστικών Τουρισμού και Πολιτισμού  
Η Προϊσταμένη του Τμήματος: Ασημίνα Κατρή  
Τηλ: 213 135 2168  
Fax :213 135 2947  
e-mail: [a.katri@statistics.gr](mailto:a.katri@statistics.gr)

**Πληροφορίες για παροχή δεδομένων:**

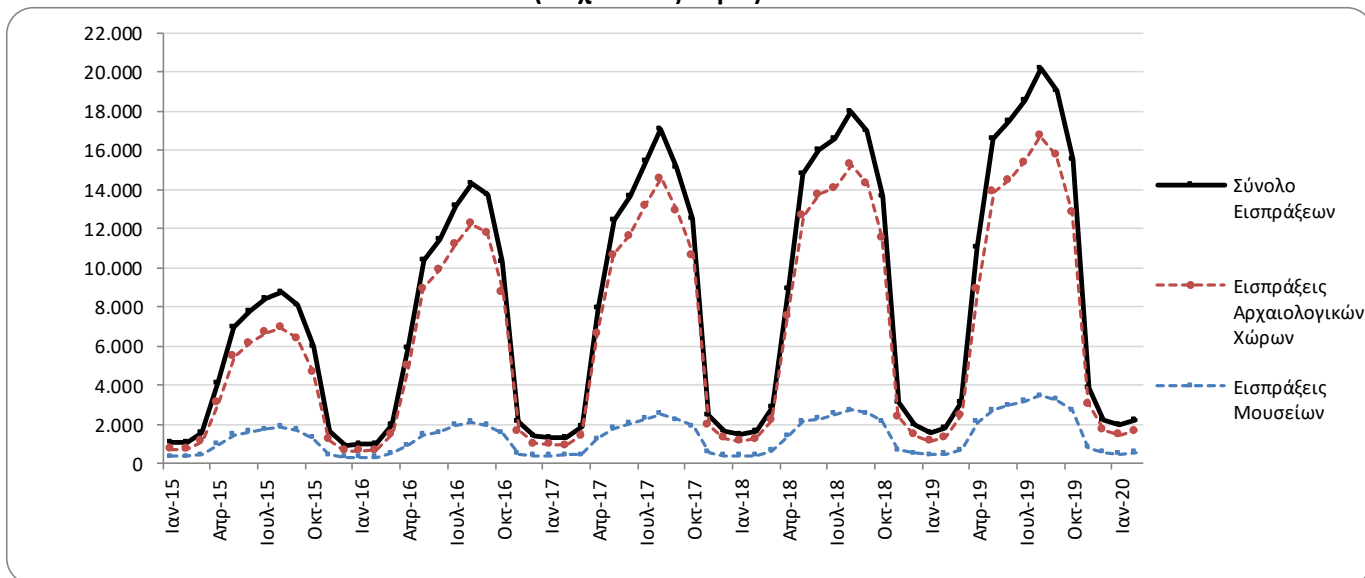
Τηλ.: 213 135 2022, 2308, 2310  
e-mail: [data.dissem@statistics.gr](mailto:data.dissem@statistics.gr)

<b>I. ΑΡΙΘΜΟΣ ΕΠΙΣΚΕΠΤΩΝ</b>			
<b>Μουσεία - Αρχαιολογικοί Χώροι</b>	<b>2019</b>	<b>2020</b>	<b>Μεταβολή 2020/2019</b>
<b>Γενικό σύνολο επισκεπτών (Α+Β)</b>	<b>585.287</b>	<b>621.135</b>	<b>6,1%</b>
<b>A. Μουσεία (Γ+Ε)</b>	<b>255.519</b>	<b>255.983</b>	<b>0,2%</b>
Μουσείο Ακρόπολης	90.731	88.743	-2,2%
Εθνικό Αρχαιολογικό	36.729	29.948	-18,5%
Αρχαίας Ολυμπίας	4.100	4.635	13,0%
Παλάτι Ιπποτών (Ρόδου)	1.085	2.028	86,9%
Ηρακλείου (Κρήτης)	7.555	10.816	43,2%
Λευκού Πύργου	14.172	16.129	13,8%
Δελφών	9.585	9.699	1,2%
Λοιπών μουσείων	91.562	93.985	2,6%
<b>B. Αρχαιολογικοί χώροι (Δ+Ζ)</b>	<b>329.768</b>	<b>365.152</b>	<b>10,7%</b>
Επιδαύρου <sup>(1)</sup>	11.880	13.781	16,0%
Ακροπόλεως Μυκηνών και Θησαυρού Ατρέα	12.130	15.040	24,0%
Ακροπόλεως Αθηνών	127.196	137.531	8,1%
Σουνίου	12.121	15.467	27,6%
Ακροπόλεως Λίνδου	379	419	10,6%
Βασιλικοί Τάφοι Βεργίνας	9.247	10.247	10,8%
Αρχαίας Ολυμπίας	7.342	7.994	8,9%
Κνωσού (Κρήτης)	6.899	13.590	97,0%
Φαιστού (Κρήτης)	3.949	5.670	43,6%
Αρχαίας Κορίνθου <sup>(1)</sup>	5.566	6.240	12,1%
Μυστρά <sup>(1)</sup>	1.784	3.098	73,7%
Δελφών	12.792	14.942	16,8%
Λοιπών αρχαιολογικών χώρων	118.483	121.133	2,2%
<b>II. ΑΡΙΘΜΟΣ ΕΠΙΣΚΕΠΤΩΝ ΜΕ ΕΙΣΙΤΗΡΙΟ</b>			
	<b>2019</b>	<b>2020</b>	<b>Μεταβολή 2020/2019</b>
<b>Σύνολο Επισκεπτών Με Εισιτήριο (Γ+Δ)</b>	<b>274.959</b>	<b>311.450</b>	<b>13,3%</b>
Γ. Μουσεία	112.961	112.212	-0,7%
Δ. Αρχαιολογικοί χώροι	161.998	199.238	23,0%
<b>III. ΑΡΙΘΜΟΣ ΕΠΙΣΚΕΠΤΩΝ ΕΛΕΥΘΕΡΗΣ ΕΙΣΟΔΟΥ</b>			
	<b>2019</b>	<b>2020</b>	<b>Μεταβολή 2020/2019</b>
<b>Σύνολο Επισκεπτών Ελεύθερης Εισόδου (Ε+Ζ)</b>	<b>310.328</b>	<b>309.685</b>	<b>-0,2%</b>
Ε. Μουσεία	142.558	143.771	0,9%
Ζ. Αρχαιολογικοί χώροι	167.770	165.914	-1,1%
<b>IV. ΕΙΣΠΡΑΞΕΙΣ (σε ευρώ)</b>			
	<b>2019</b>	<b>2020</b>	<b>Μεταβολή 2020/2019</b>
<b>Σύνολο Εισπράξεων (Η+Θ)</b>	<b>1.801.494</b>	<b>2.186.628</b>	<b>21,4%</b>
Η. Μουσεία	472.397	548.062	16,0%
Θ. Αρχαιολογικοί χώροι	1.329.097	1.638.566	23,3%

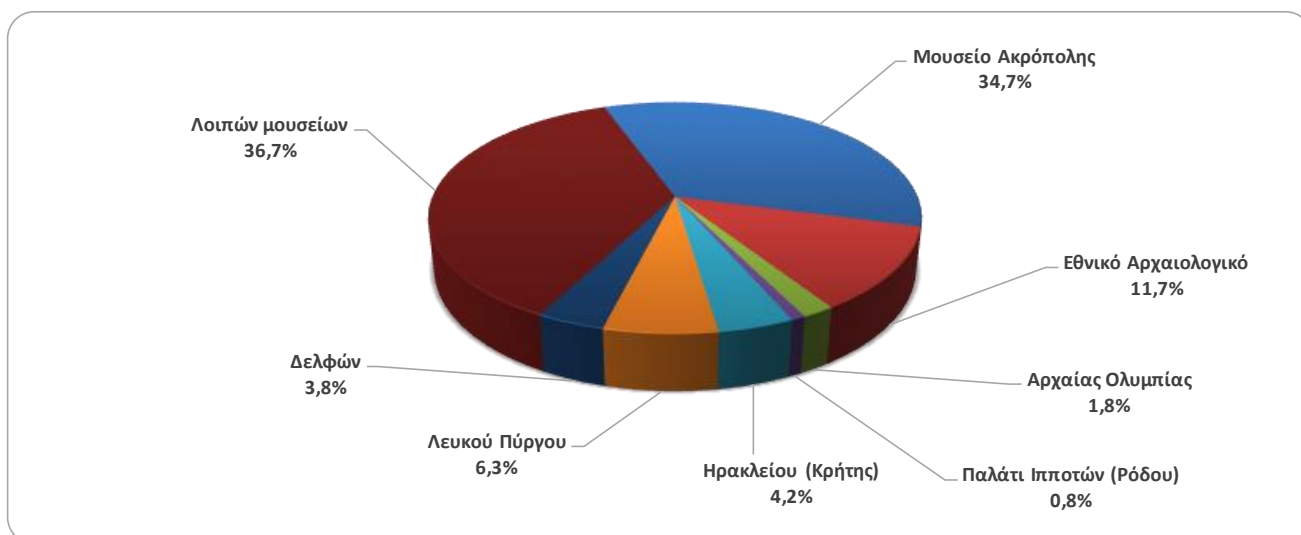
<sup>(1)</sup> Ισχύει ενιαίο εισιτήριο για το μουσείο και τον αρχαιολογικό χώρο.

Στα παρακάτω διαγράμματα παρουσιάζεται η πορεία των εισπράξεων (γράφημα 2) καθώς και η επισκεψιμότητα ανά Μουσείο και Αρχαιολογικό χώρο (γραφήματα 3 και 4 αντίστοιχα).

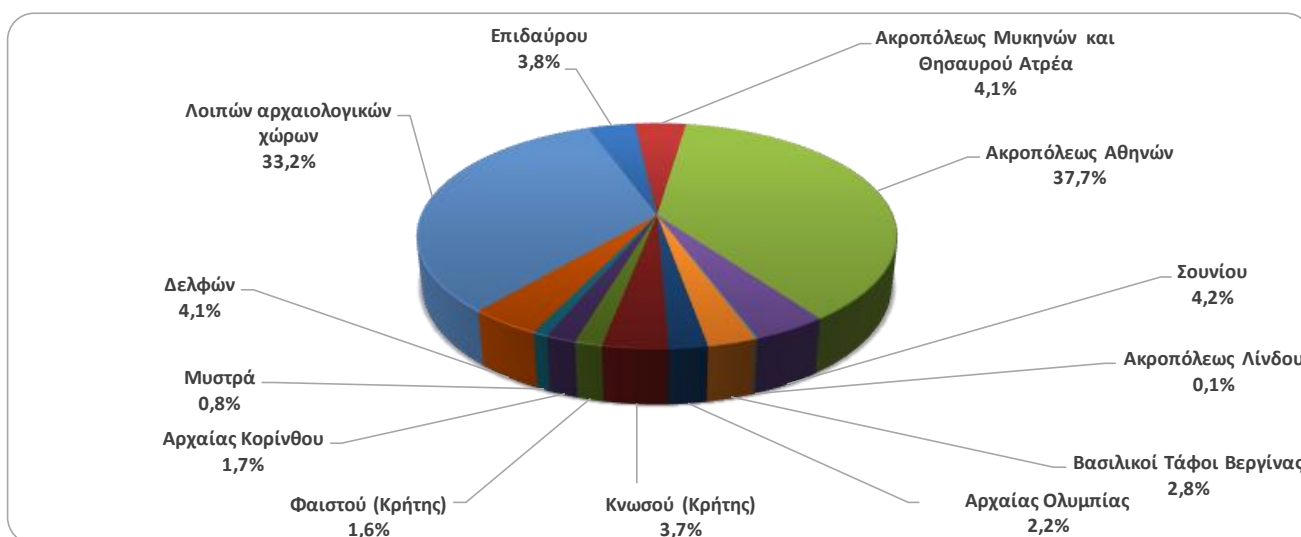
**Γράφημα 2: Εισπράξεις Μουσείων και Αρχαιολογικών χώρων (Ιανουάριος 2015 – Φεβρουάριος 2020)  
(σε χιλιάδες ευρώ)**



**Γράφημα 3: Επισκεψιμότητα Μουσείων (%) – Φεβρουάριος 2020**



**Γράφημα 4: Επισκεψιμότητα Αρχαιολογικών χώρων (%) – Φεβρουάριος 2020**



**ΠΙΝΑΚΑΣ 2: ΕΠΙΣΚΕΠΤΕΣ ΜΟΥΣΕΙΩΝ ΚΑΙ ΑΡΧΑΙΟΛΟΓΙΚΩΝ ΧΩΡΩΝ - ΕΙΣΠΡΑΞΕΙΣ  
( 2018, 2019, ΙΑΝΟΥΑΡΙΟΣ-ΦΕΒΡΟΥΑΡΙΟΣ 2019, 2020)**

<b>I. ΑΡΙΘΜΟΣ ΕΠΙΣΚΕΠΤΩΝ</b>					
Μουσεία - Αρχαιολογικοί Χώροι	2018	2019	ΙΑΝΟΥΑΡΙΟΣ-ΦΕΒΡΟΥΑΡΙΟΣ		Μεταβολή 2020/2019
			2019	2020	
<b>Γενικό σύνολο επισκεπτών (Α+Β)</b>	<b>18.603.576</b>	<b>19.559.278</b>	<b>1.000.614</b>	<b>1.059.205</b>	<b>5,9%</b>
<b>A. Μουσεία (Γ+Ε)</b>	<b>5.702.211</b>	<b>5.895.927</b>	<b>434.206</b>	<b>441.809</b>	<b>1,8%</b>
Μουσείο Ακρόπολης	1.774.304	1.755.435	160.350	157.586	-1,7%
Εθνικό Αρχαιολογικό	594.219	608.876	66.279	52.605	-20,6%
Αρχαίας Ολυμπίας	156.658	159.348	6.038	6.507	7,8%
Παλάτι Ιπποτών (Ρόδου)	242.759	263.958	2.078	3.715	78,8%
Ηρακλείου (Κρήτης)	555.031	660.533	10.969	14.465	31,9%
Λευκού Πύργου	225.944	251.760	21.737	30.714	41,3%
Δελφών	249.754	275.993	16.496	17.961	8,9%
Λοιπών μουσείων	1.903.542	1.920.024	150.259	158.256	5,3%
<b>B. Αρχαιολογικοί χώροι (Δ+Ζ)</b>	<b>12.901.365</b>	<b>13.663.351</b>	<b>566.408</b>	<b>617.396</b>	<b>9,0%</b>
Επιδαύρου <sup>(1)</sup>	548.890	535.751	19.250	22.793	18,4%
Ακροπόλεως Μυκηνών και Θησαυρού Ατρέα	495.993	502.619	20.200	24.557	21,6%
Ακροπόλεως Αθηνών	3.150.604	3.593.586	220.133	245.828	11,7%
Σουνίου	306.665	337.544	22.555	27.079	20,1%
Ακροπόλεως Λίνδου	489.431	525.757	681	1.459	114,2%
Βασιλικοί Τάφοι Βεργίνας	222.503	223.151	12.854	15.410	19,9%
Αρχαίας Ολυμπίας	484.238	457.710	11.841	12.455	5,2%
Κνωσού (Κρήτης)	855.663	949.192	10.065	17.839	77,2%
Φαιστού (Κρήτης)	134.538	121.796	5.422	6.377	17,6%
Αρχαίας Κορίνθου <sup>(1)</sup>	196.944	214.023	10.447	10.954	4,9%
Μυστρά <sup>(1)</sup>	145.939	147.713	3.438	5.573	62,1%
Δελφών	405.947	405.348	20.687	25.190	21,8%
Λοιπών αρχαιολογικών χώρων	5.464.010	5.649.161	208.835	201.882	-3,3%
	<b>2018</b>	<b>2019</b>	<b>ΙΑΝΟΥΑΡΙΟΣ-ΦΕΒΡΟΥΑΡΙΟΣ</b>		<b>Μεταβολή</b>
			<b>2019</b>	<b>2020</b>	<b>2020/2019</b>
<b>Σύνολο Επισκεπτών Με Εισιτήριο (Γ+Δ)</b>	<b>11.576.404</b>	<b>12.434.987</b>	<b>504.248</b>	<b>584.052</b>	<b>15,8%</b>
Γ. Μουσεία	3.155.269	3.345.997	202.708	212.295	4,7%
Δ. Αρχαιολογικοί χώροι	8.421.135	9.088.990	301.540	371.757	23,3%
<b>III. ΑΡΙΘΜΟΣ ΕΠΙΣΚΕΠΤΩΝ ΕΛΕΥΘΕΡΗΣ ΕΙΣΟΔΟΥ</b>					
	<b>2018</b>	<b>2019</b>	<b>ΙΑΝΟΥΑΡΙΟΣ-ΦΕΒΡΟΥΑΡΙΟΣ</b>		<b>Μεταβολή</b>
			<b>2019</b>	<b>2020</b>	<b>2020/2019</b>
<b>Σύνολο Επισκεπτών Ελεύθερης Εισόδου (Ε+Ζ)</b>	<b>7.027.172</b>	<b>7.124.291</b>	<b>496.366</b>	<b>475.153</b>	<b>-4,3%</b>
Ε. Μουσεία	2.546.942	2.549.930	231.498	229.514	-0,9%
Ζ. Αρχαιολογικοί χώροι	4.480.230	4.574.361	264.868	245.639	-7,3%
<b>IV. ΕΙΣΠΡΑΞΕΙΣ (σε ευρώ)</b>					
	<b>2018</b>	<b>2019</b>	<b>ΙΑΝΟΥΑΡΙΟΣ-ΦΕΒΡΟΥΑΡΙΟΣ</b>		<b>Μεταβολή</b>
			<b>2019</b>	<b>2020</b>	<b>2020/2019</b>
<b>Σύνολο Εισπράξεων (Η+Θ)</b>	<b>115.774.516</b>	<b>130.938.846</b>	<b>3.352.137</b>	<b>4.124.720</b>	<b>23,0%</b>
Η. Μουσεία	18.251.493	23.343.026	900.626	1.026.591	14,0%
Θ. Αρχαιολογικοί χώροι	97.523.023	107.595.820	2.451.511	3.098.129	26,4%

<sup>(1)</sup> Ισχύει ενιαίο εισιτήριο για το μουσείο και τον αρχαιολογικό χώρο.

## ΕΠΕΞΗΓΗΜΑΤΙΚΕΣ ΣΗΜΕΙΩΣΕΙΣ

### Έρευνα Κίνησης Μουσείων και Αρχαιολογικών χώρων

Η έρευνα Κίνησης Μουσείων και Αρχαιολογικών Χώρων παρουσιάζει αποτελέσματα από το έτος 1970. Με την έρευνα αυτή συγκεντρώνονται στοιχεία από το Ταμείο Αρχαιολογικών Πόρων και Απαλλοτριώσεων (ΤΑΠ) του Υπουργείου Πολιτισμού και Αθλητισμού που αναφέρονται στον αριθμό των επισκεπτών και των εισπράξεων από τα διατεθέντα εισιτήρια στα Μουσεία αρχαιολογικού και ιστορικού ενδιαφέροντος και στους Αρχαιολογικούς χώρους.

Για το Νέο Μουσείο Ακρόπολης διατίθενται στοιχεία επισκεπτών και εισπράξεων από τον μήνα Δεκέμβριο του 2009.

### Νομικό πλαίσιο

Η παρούσα έρευνα, η οποία διεξάγεται από το έτος 1970, είναι συνεχής και παράγει μηνιαία στοιχεία και κατ' επέκταση ετήσια, στη βάση της ΚΥΑ 15189/Β379/73.

### Περίοδος Αναφοράς

01/02/2020 έως 29/02/2020

### Μεθοδολογία και ορισμοί

Η έρευνα διενεργείται σε μηνιαία βάση και τα στοιχεία συγκεντρώνονται κυρίως από το Ταμείο Αρχαιολογικών Πόρων και Απαλλοτριώσεων (ΤΑΠ) του Υπουργείου Πολιτισμού και Αθλητισμού. Τα στοιχεία που συγκεντρώνονται αφορούν τον αριθμό των επισκεπτών και των αντίστοιχων εισπράξεων από τα διατεθέντα εισιτήρια στα Μουσεία αρχαιολογικού και ιστορικού ενδιαφέροντος και τους Αρχαιολογικούς χώρους της χώρας. Στοιχεία παρουσιάζονται κατά μήνα και στο τέλος του έτους συνολικά για όλο το έτος.

### Αριθμός ενιαίων εισιτηρίων:

Από τον Απρίλιο 1999, εκτός του καθιερωμένου εισιτηρίου, άρχισε να καταβάλλεται **ενιαίο εισιτήριο** σε ορισμένα μουσεία και αρχαιολογικούς χώρους. Το σύνολο των εισιτηρίων αυτών για τον μήνα **Φεβρουάριο** του **2020** ανέρχεται σε **15.203**.

### Παραπομπές

Περισσότερες πληροφορίες σχετικά με την Έρευνα Κίνησης Μουσείων και Αρχαιολογικών χώρων και παλαιότερες χρονολογικές σειρές διατίθενται στην ιστοσελίδα της Υπηρεσίας στο: <http://www.statistics.gr/el/statistics/-/publication/SCI21/->