



ΚΕΝΕΣ ΘΕΣΕΙΣ ΕΡΓΑΣΙΑΣ: Β' τρίμηνο 2024

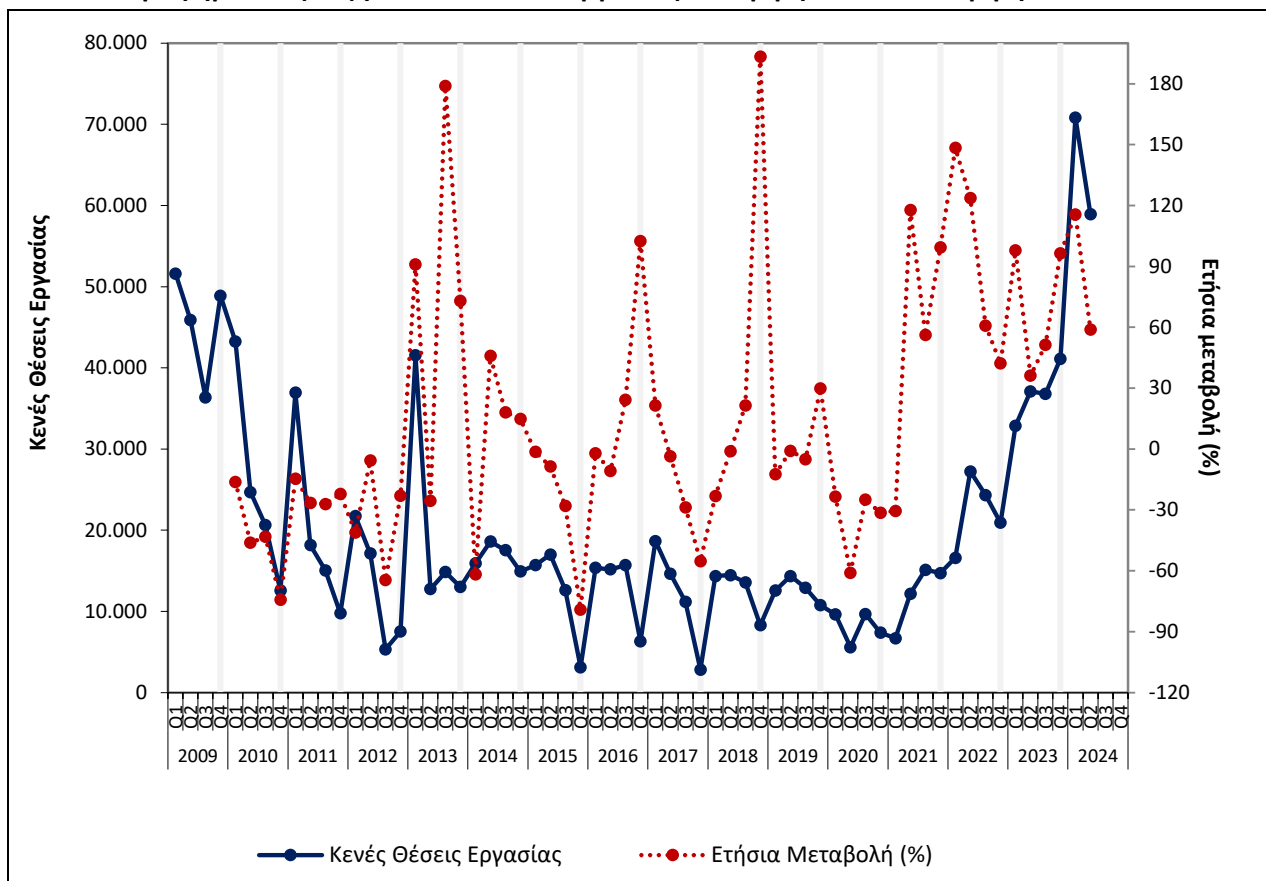
Η Ελληνική Στατιστική Αρχή (ΕΛΣΤΑΤ) δημοσιεύει τα αποτελέσματα της Έρευνας Κενών Θέσεων Εργασίας¹ στο σύνολο της οικονομίας, εκτός από τον Πρωτογενή Τομέα και τις Δραστηριότητες των Νοικοκυριών, για το Β' τρίμηνο 2024.

Ο αριθμός των Κενών Θέσεων Εργασίας κατά το Β' τρίμηνο 2024 παρουσιάζει αύξηση κατά 58,8% σε σύγκριση με το Β' τρίμηνο 2023 (58.941 και 37.107 αντίστοιχα), έναντι αύξησης 36,2% κατά την αντίστοιχη σύγκριση του έτους 2023 προς το 2022 (Πίνακας 1, Γράφημα 2).

Στον Πίνακα 1 που ακολουθεί παρουσιάζεται αναλυτικά η εξέλιξη του αριθμού των Κενών Θέσεων Εργασίας από το Α' τρίμηνο του 2009 έως το Β' τρίμηνο του 2024.

Επίσης, στο Γράφημα 1 παρουσιάζονται οι Κενές Θέσεις Εργασίας και η ετήσια μεταβολή για κάθε τρίμηνο της περιόδου 2009-2024, ενώ στο Γράφημα 2 παρουσιάζονται οι Κενές Θέσεις Εργασίας και η ετήσια μεταβολή του Β' τριμήνου για την ίδια περίοδο.

Γράφημα 1: Εξέλιξη Κενών Θέσεων Εργασίας¹: Α' τρίμηνο 2009 - Β' τρίμηνο 2024



Πληροφορίες για μεθοδολογικά θέματα

Δ/νση Στατιστικών Πληθυσμού, Απασχόλησης και Κόστους Ζωής
Τμήμα Στατιστικών Εργασίας
Κωνσταντίνος Λοΐζος
Τηλ.: 213 135 2927
E-mail: k.loizos@statistics.gr

Πληροφορίες για παροχή δεδομένων:

Τηλ: 213 135 2022
e-mail: data.dissem@statistics.gr

¹ Αφορά στις Κενές Θέσεις Εργασίας στο άμεσο μέλλον, δηλαδή στις Κενές Θέσεις που θα πρέπει να καλυφθούν σε διάστημα όχι μεγαλύτερο των τριών μηνών και στους τομείς οικονομικής δραστηριότητας Β έως Σ της ΣΤΑΚΟΔ 08 (NACE Αναθ. 2). Η ημερομηνία καταγραφής των Κενών Θέσεων Εργασίας είναι η 1η μέρα του 3ου μήνα κάθε ημερολογιακού τριμήνου.

Πίνακας 1: Εξέλιξη Κενών Θέσεων Εργασίας¹

Α' τρίμηνο 2009 – Β' τρίμηνο 2024

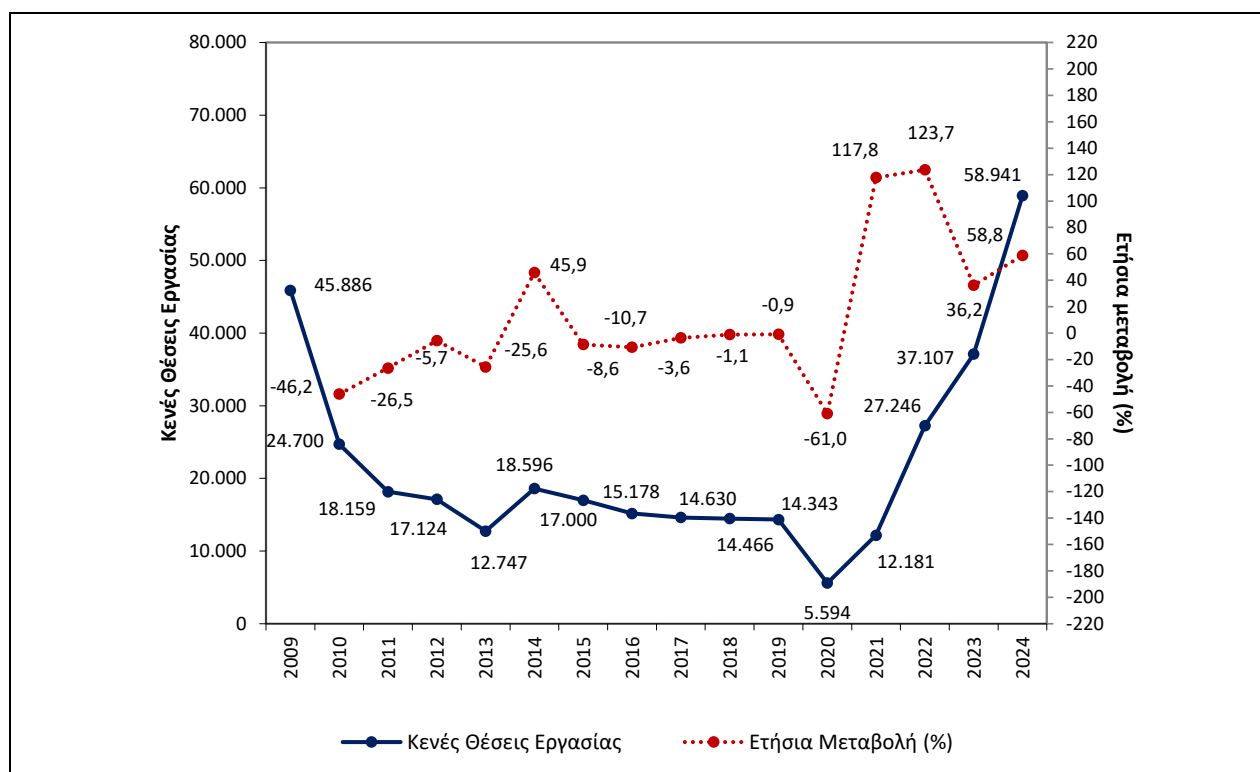
Χωρίς εποχική διόρθωση

Έτος	Τρίμηνο	Κενές Θέσεις Εργασίας που θα καλυφθούν στο άμεσο μέλλον	Τριμηνιαία μεταβολή (%)	Ετήσια Μεταβολή (%)
2009	Q1	51.613		
	Q2	45.886	-11,1	
	Q3	36.356	-20,8	
	Q4	48.897	34,5	
2010	Q1	43.242	-11,6	-16,2
	Q2	24.700	-42,9	-46,2
	Q3	20.638	-16,4	-43,2
	Q4	12.561	-39,1	-74,3
2011	Q1	36.935	194,0	-14,6
	Q2	18.159	-50,8	-26,5
	Q3	15.043	-17,2	-27,1
	Q4	9.775	-35,0	-22,2
2012	Q1	21.753	122,5	-41,1
	Q2	17.124	-21,3	-5,7
	Q3	5.325	-68,9	-64,6
	Q4	7.520	41,2	-23,1
2013	Q1	41.545	452,5	91,0
	Q2	12.747	-69,3	-25,6
	Q3	14.852	16,5	178,9
	Q4	13.007	-12,4	73,0
2014	Q1	15.921	22,4	-61,7
	Q2	18.596	16,8	45,9
	Q3	17.541	-5,7	18,1
	Q4	14.930	-14,9	14,8
2015	Q1	15.694	5,1	-1,4
	Q2	17.000	8,3	-8,6
	Q3	12.626	-25,7	-28,0
	Q4	3.119	-75,3	-79,1
2016	Q1	15.367	392,7	-2,1
	Q2	15.178	-1,2	-10,7
	Q3	15.689	3,4	24,3
	Q4	6.315	-59,7	102,5
2017	Q1	18.666	195,6	21,5
	Q2	14.630	-21,6	-3,6
	Q3	11.188	-23,5	-28,7
	Q4	2.825	-74,7	-55,3
2018	Q1	14.351	408,0	-23,1
	Q2	14.466	0,8	-1,1
	Q3	13.584	-6,1	21,4
	Q4	8.288	-39,0	193,4

¹ Αφορά στις Κενές Θέσεις Εργασίας στο άμεσο μέλλον, δηλαδή στις Κενές Θέσεις που θα πρέπει να καλυφθούν σε διάστημα όχι μεγαλύτερο των τριών μηνών και στους τομείς οικονομικής δραστηριότητας Β έως Σ της ΣΤΑΚΟΔ 08 (NACE Αναθ. 2). Η ημερομηνία καταγραφής των Κενών Θέσεων Εργασίας είναι η 1η μέρα του 3ου μήνα κάθε ημερολογιακού τριμήνου.

(Πίνακας 1 – συνέχεια)

Έτος	Τρίμηνο	Κενές Θέσεις Εργασίας που θα καλυφθούν στο άμεσο μέλλον	Τριμηνιαία μεταβολή (%)	Ετήσια Μεταβολή (%)
2019	Q1	12.570	51,7	-12,4
	Q2	14.343	14,1	-0,9
	Q3	12.897	-10,1	-5,1
	Q4	10.767	-16,5	29,9
2020	Q1	9.617	-10,7	-23,5
	Q2	5.594	-41,8	-61,0
	Q3	9.685	73,1	-24,9
	Q4	7.382	-23,8	-31,4
2021	Q1	6.685	-9,4	-30,5
	Q2	12.181	82,2	117,8
	Q3	15.125	24,2	56,2
	Q4	14.713	-2,7	99,3
2022	Q1	16.603	12,8	148,4
	Q2	27.246	64,1	123,7
	Q3	24.324	-10,7	60,8
	Q4	20.927	-14,0	42,2
2023	Q1	32.850	57,0	97,9
	Q2	37.107	13,0	36,2
	Q3	36.801	-0,8	51,3
	Q4	41.120	11,7	96,5
2024	Q1	70.826	72,2	115,6
	Q2	58.941	-16,8	58,8

Γράφημα 2: Εξέλιξη Κενών Θέσεων Εργασίας¹ Β' τρίμηνο 2009 - 2024

¹ Αφορά στις Κενές Θέσεις Εργασίας στο άμεσο μέλλον, δηλαδή στις Κενές Θέσεις που θα πρέπει να καλυφθούν σε διάστημα όχι μεγαλύτερο των τριών μηνών και στους τομείς οικονομικής δραστηριότητας Β έως Σ της ΣΤΑΚΟΔ 08 (NACE Αναθ. 2). Η ημερομηνία καταγραφής των Κενών Θέσεων Εργασίας είναι η 1η μέρα του 3ου μήνα κάθε ημερολογιακού τριμήνου.

ΕΠΕΞΗΓΗΜΑΤΙΚΕΣ ΣΗΜΕΙΩΣΕΙΣ

Γενικά Η έρευνα Κενών Θέσεων Εργασίας είναι δειγματοληπτική και διενεργείται σε τριμηνιαία βάση. Καταγράφει τον αριθμό των Κενών Θέσεων Εργασίας στο σύνολο της οικονομίας, με εξαίρεση τον Πρωτογενή Τομέα και τις Δραστηριότητες των Νοικοκυριών, της στατιστικής ταξινόμησης NACE Αναθ. 2.

Σκοπός της έρευνας Σκοπός της έρευνας είναι η τριμηνιαία καταγραφή των Κενών Θέσεων Εργασίας στο άμεσο μέλλον δηλαδή των Κενών Θέσεων που θα πρέπει να καλυφθούν σε διάστημα όχι μεγαλύτερο των τριών μηνών.

Μεθοδολογία Τα στοιχεία για τον αριθμό των Κενών Θέσεων Εργασίας συλλέγονται με την Έρευνα Κόστους και Κενών Θέσεων Εργασίας η οποία διενεργείται σε τριμηνιαία βάση.

Ο πληθυσμός αναφοράς είναι το σύνολο των επιχειρήσεων που απασχολούν τουλάχιστον τρεις (3) μισθωτούς και δραστηριοποιείται στους κλάδους από Β έως Σ της NACE Αναθ.2 με γεωγραφική κάλυψη το σύνολο της Χώρας.

Εφαρμόζεται η μονοσταδιακή στρωματοποιημένη δειγματοληψία, με μονάδα έρευνας την επιχείρηση. Τα κριτήρια στρωματοποίησης των επιχειρήσεων είναι ο διψήφιος κλάδος οικονομικής δραστηριότητας (NACE Αναθ.2) και η τάξη μεγέθους απασχόλησης της επιχείρησης.

Το δειγματοληπτικό πλαίσιο είναι το ισχύον Στατιστικό Μητρώο Επιχειρήσεων της ΕΛΣΤΑΤ. Από το Γ' τρίμηνο του 2023 η έρευνα διενεργείται μέσω διαδικτυακού ερωτηματολογίου (CAWI).

Νομικό πλαίσιο Κανονισμοί (ΕΚ) 453/2008, (ΕΚ) 1062/2008 και (ΕΚ) 19/2009 του Ευρωπαϊκού Κοινοβουλίου και του Συμβουλίου.

Ημερομηνία αναφοράς Η ημερομηνία κατά την οποία καταγράφονται οι Κενές Θέσεις Εργασίας είναι η 1η μέρα του 3ου μήνα κάθε ημερολογιακού τριμήνου.

Χρησιμοποιούμενοι ορισμοί **Στατιστική μονάδα** είναι η επιχείρηση που απασχολεί τουλάχιστον τρεις (3) μισθωτούς. **Κενή Θέση Εργασίας** θεωρείται μια νεοδημιουργηθείσα θέση, μια ήδη κενή θέση ή μια θέση που πρόκειται να κενωθεί σύντομα, για την οποία ο εργοδότης έχει προβεί πρόσφατα σε δραστηκές ενέργειες για να βρεθεί κατάλληλος υποψήφιος, εκτός της επιχείρησης, και η οποία είναι διαθέσιμη είτε άμεσα είτε στο άμεσο /εγγύς μέλλον. Σημειώνεται ότι οι Κενές Θέσεις Εργασίας αφορούν μόνο στους μισθωτούς.

Δεν θεωρούνται Κενές Θέσεις Εργασίας οι θέσεις εργασίας που θα καλυφθούν από:

- μαθητευομένους χωρίς αμοιβή, είτε από εργοδότες είτε από οποιονδήποτε φορέα κοινωνικής ασφάλισης
- εργολάβους, οι οποίοι δεν βρίσκονται στη μισθολογική κατάσταση
- προσωπικό που επαναπροσλαμβάνεται ή επιστρέφει από άδεια με αποδοχές ή χωρίς αποδοχές
- εσωτερικές μετακινήσεις στην επιχείρηση του ήδη υπάρχοντος προσωπικού.

Κενές Θέσεις Εργασίας στο άμεσο μέλλον είναι οι κενές θέσεις πλήρους ή μερικής απασχόλησης, οι οποίες θα πρέπει να καλυφθούν σε διάστημα όχι μεγαλύτερο των τριών μηνών.

Στατιστική ταξινόμηση	Χρησιμοποιείται η στατιστική ταξινόμηση οικονομικών δραστηριοτήτων ΣΤΑΚΟΔ 08 (NACE Αναθ. 2).
Κάλυψη τομέων οικονομικής δραστηριότητας ΣΤΑΚΟΔ 08 (NACE Αναθ. 2)	<ul style="list-style-type: none"> Β Ορυχεία Και Λατομεία Γ Μεταποίηση Δ Παροχή Ηλεκτρικού Ρεύματος, Φυσικού Αερίου, Ατμού και Κλιματισμού Ε Παροχή Νερού, Επεξεργασία Λυμάτων, Διαχείριση Απόβλητων και Δραστηριότητες Εξυγίανσης Στ Κατασκευές Ζ Χονδρικό Και Λιανικό Εμπόριο, Επισκευή Μηχανοκίνητων Οχημάτων και Μοτοσικλετών Η Μεταφορά και Αποθήκευση Θ Δραστηριότητες Υπηρεσιών Παροχής Καταλύματος και Υπηρεσιών Εστίασης Ι Ενημέρωση και Επικοινωνία Κ Χρηματοπιστωτικές και Ασφαλιστικές Δραστηριότητες Λ Διαχείριση Ακίνητης Περιουσίας Μ Επαγγελματικές, Επιστημονικές και Τεχνικές Δραστηριότητες Ν Διοικητικές και Υποστηρικτικές Δραστηριότητες Ξ Δημόσια Διοίκηση και Άμυνα, Υποχρεωτική Κοινωνική Ασφάλιση Ο Εκπαίδευση Π Δραστηριότητες σχετικές με την Ανθρώπινη Υγεία και την Κοινωνική Μέριμνα Ρ Τέχνες, Διασκέδαση και Ψυχαγωγία Σ Άλλες Δραστηριότητες Παροχής Υπηρεσιών