



ΔΕΛΤΙΟ ΤΥΠΟΥ

ΑΦΙΞΕΙΣ ΚΑΙ ΔΙΑΝΥΚΤΕΡΕΥΣΕΙΣ ΣΤΑ ΚΑΤΑΛΥΜΑΤΑ ΞΕΝΟΔΟΧΕΙΑΚΟΥ ΤΥΠΟΥ ΚΑΙ ΚΑΜΠΙΝΓΚ ΚΑΙ ΣΤΑ ΣΥΛΛΟΓΙΚΑ ΚΑΤΑΛΥΜΑΤΑ ΣΥΝΤΟΜΗΣ ΔΙΑΜΟΝΗΣ (ΕΝΟΙΚΙΑΖΟΜΕΝΑ ΔΩΜΑΤΙΑ) Έτος 2021 (Οριστικά στοιχεία)

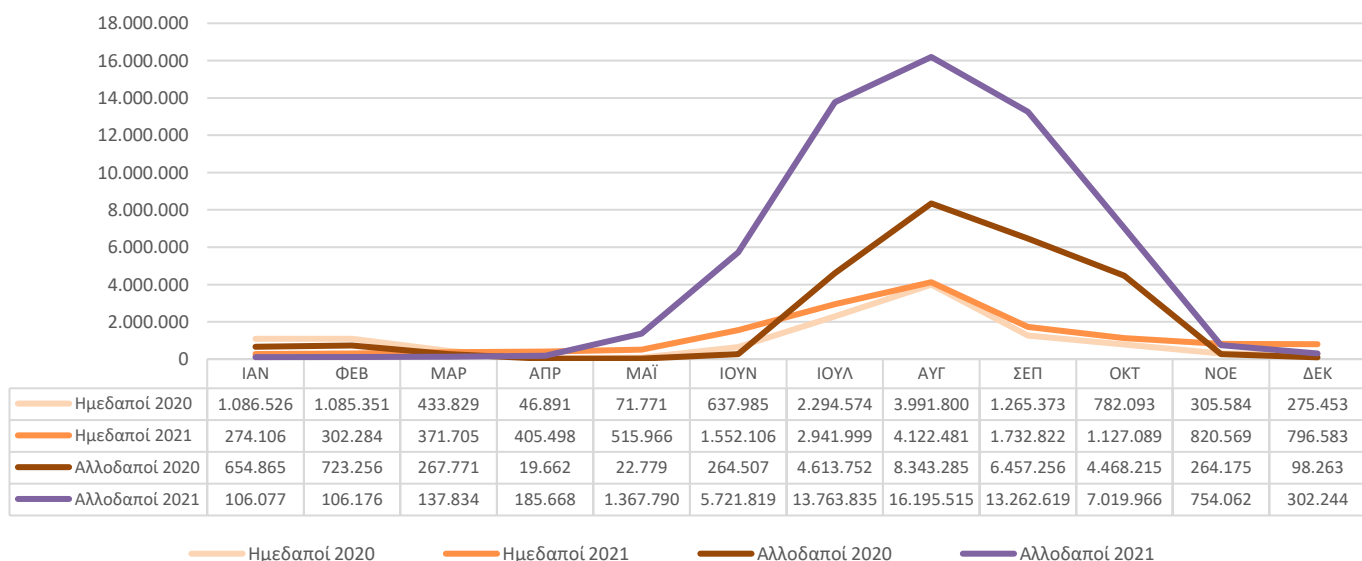
Η Ελληνική Στατιστική Αρχή (ΕΛΣΤΑΤ) ανακοινώνει τα στοιχεία της Έρευνας Κίνησης Καταλυμάτων Ξενοδοχειακού Τύπου και Κάμπινγκ και Συλλογικών καταλυμάτων Σύντομης Διαμονής (Ενοικιαζόμενα Δωμάτια) για το έτος αναφοράς 2021.

Σύμφωνα με τα στοιχεία της Έρευνας, κατά το έτος 2021 σε σχέση με τα αντίστοιχα στοιχεία του έτους 2020, στο σύνολο των καταλυμάτων αυτών παρατηρείται αύξηση τόσο στις αφίξεις, κατά 78,3% (Πίνακες 1 και 3), όσο και στις διανυκτερεύσεις, κατά 92,0 % (Πίνακες 2 και 4).

Συγκεκριμένα, κατά το 2021 σε σχέση με το 2020 παρουσιάζεται αύξηση στις αφίξεις και στις διανυκτερεύσεις των αλλοδαπών κατά 125,3% και 124,9% αντίστοιχα, καθώς και αύξηση στις αφίξεις και στις διανυκτερεύσεις των ημεδαπών κατά 22,4% και 21,9%, αντίστοιχα (Γράφημα 1).

Η συνολική πληρότητα κλινών στα ξενοδοχειακά καταλύματα (πλην κάμπινγκ και συλλογικών καταλυμάτων σύντομης διαμονής) για το έτος 2021 ανήλθε σε 42,9%, έναντι 29,6% το έτος 2020 (Γραφήματα 17 και 18). Η δυναμικότητα κατά κατηγορία ξενοδοχειακού καταλύματος παρουσιάζεται στον Πίνακα 5.

Γράφημα 1. Εξέλιξη διανυκτερεύσεων ημεδαπών και αλλοδαπών στα καταλύματα ξενοδοχειακού τύπου και κάμπινγκ και στα συλλογικά καταλύματα σύντομης διαμονής, κατά μήνα 2020-2021



Πληροφορίες για μεθοδολογικά θέματα:

Διεύθυνση Τομεακών Στατιστικών
Τμήμα Στατιστικών Τουρισμού και Πολιτισμού
Η Προϊσταμένη του τμήματος: Ελένη Παπαδοπούλου
Τηλ: 213 135 2168
e-mail: e.papadopoulou@statistics.gr

Πληροφορίες για παροχή δεδομένων:

Τηλ.: 213 135 2022, 2308, 2310
e-mail: data.dissem@statistics.gr

Κατά το έτος 2021, το μεγαλύτερο μερίδιο αφίξεων και διανυκτερεύσεων, παρατηρείται στα καταλύματα ξενοδοχειακού τύπου (81,0% και 79,0%, αντίστοιχα) (Γράφημα 3).

Από τη μηνιαία κατανομή των στοιχείων προκύπτει ότι, το 75,5% των αφίξεων και το 81,4% των διανυκτερεύσεων στα καταλύματα ξενοδοχειακού τύπου και κάμπινγκ και στα συλλογικά καταλύματα σύντομης διαμονής της Χώρας, συγκεντρώνεται στους μήνες Ιούλιο έως Οκτώβριο (Πίνακες 1 και 2, Γραφήματα 5,6 και 7).

Από τα στοιχεία της έρευνας κατά Περιφέρεια, παρατηρείται σημαντική αύξηση της κίνησης των καταλυμάτων, κατά απόλυτες τιμές των αφίξεων, στις Περιφέρειες του Νοτίου Αιγαίου (101,2% στις αφίξεις και 97,2% στις διανυκτερεύσεις), της Κρήτης (111,4% στις αφίξεις και 120,8% στις διανυκτερεύσεις), της Αττικής (67,0% στις αφίξεις και 61,6% στις διανυκτερεύσεις) και της Κεντρικής Μακεδονίας (81,6% στις αφίξεις και 130,0% στις διανυκτερεύσεις) (Πίνακες 3 και 4, Γραφήματα 8,9 και 10).

Το μεγαλύτερο μερίδιο κίνησης των καταλυμάτων κατά το έτος αναφοράς 2021, αναλογεί σε αλλοδαπούς, δηλαδή 68,6% του συνόλου των αφίξεων και 79,7% του συνόλου των διανυκτερεύσεων (Γράφημα 4).

Το μεγαλύτερο μερίδιο των αφίξεων και διανυκτερεύσεων των αλλοδαπών στα καταλύματα κατά το έτος αναφοράς 2021 αναλογεί σε τουρίστες με χώρα μόνιμης διαμονής στην Ευρώπη (89,3% των αφίξεων και 93,7% των διανυκτερεύσεων) με σημαντικότερη συμβολή από τα Κράτη Μέλη της Ευρωπαϊκής Ένωσης (69,5% των αφίξεων και 72,9% των διανυκτερεύσεων) (Πίνακες 6 και 7)

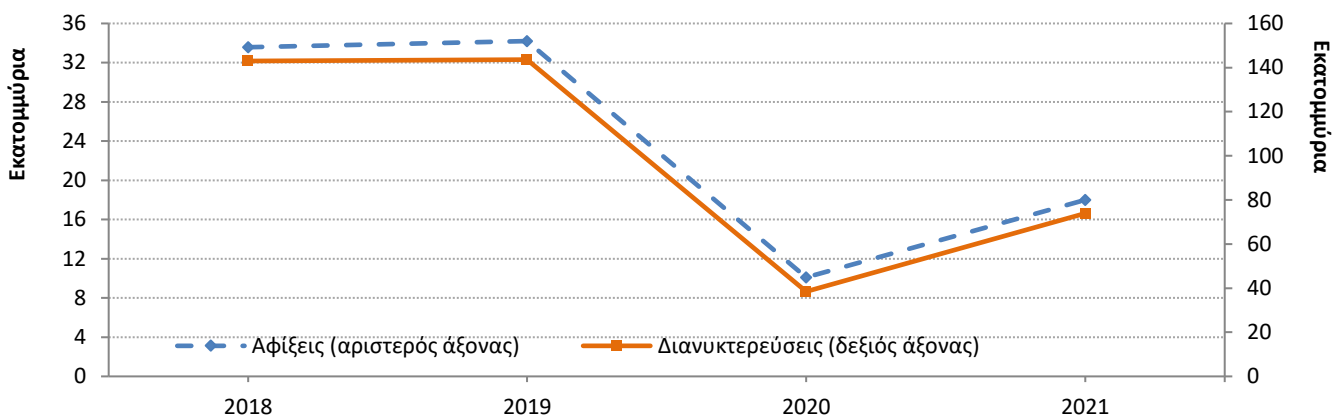
Τη μεγαλύτερη συμμετοχή, με βάση τις αφίξεις, παρουσιάζουν η Γερμανία (20,1% των αφίξεων και 24,1% των διανυκτερεύσεων) και η Γαλλία (10,3% των αφίξεων και 8,6% των διανυκτερεύσεων), ενώ από τις υπόλοιπες χώρες της Ευρώπης τη μεγαλύτερη συμμετοχή παρουσιάζει το Ηνωμένο Βασίλειο (9,3% των αφίξεων και 10,2% των διανυκτερεύσεων) (Πίνακες 5 και 6).

Από τη σύγκριση των στοιχείων της κίνησης καταλυμάτων, κατά χώρα μόνιμης διαμονής των τουριστών, του έτους 2021 ως προς το 2020, με βάση τις απόλυτες τιμές των αφίξεων, σημαντική αύξηση παρατηρείται για τις χώρες της Ευρωπαϊκής Ένωσης από τη Γερμανία (93,5% στις αφίξεις και 88,6% στις διανυκτερεύσεις), από τη Γαλλία (87,6% στις αφίξεις και 111,4% στις διανυκτερεύσεις) και από την Ολλανδία (189,3% στις αφίξεις και 218,2% στις διανυκτερεύσεις).

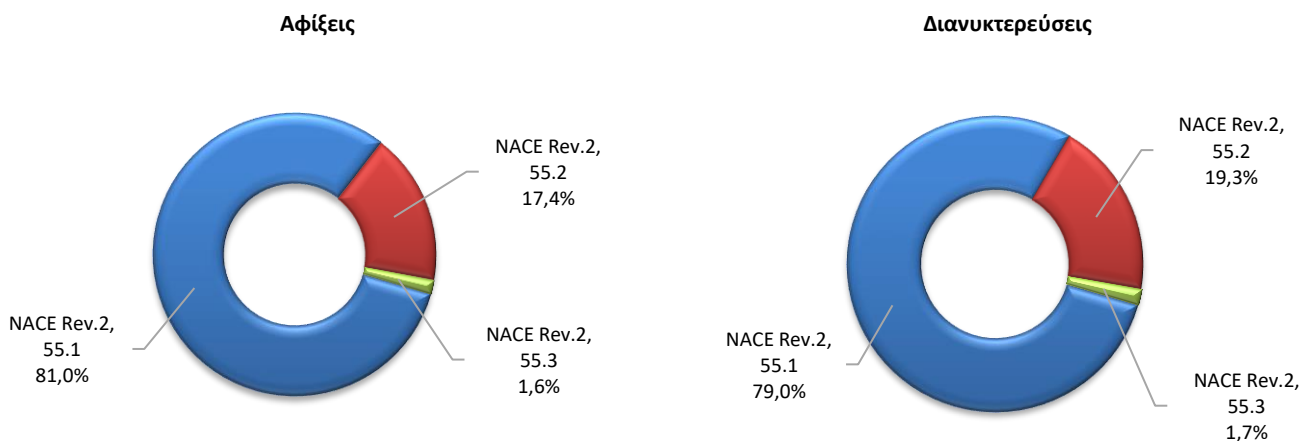
Από τις υπόλοιπες χώρες της Ευρώπης, σε απόλυτες τιμές των αφίξεων, παρατηρείται αύξηση από το Ηνωμένο Βασίλειο (24,0% στις αφίξεις και 21,1% στις διανυκτερεύσεις) και από τη Ρωσία (770,3% στις αφίξεις και 885,4% στις διανυκτερεύσεις).

Από τις υπόλοιπες ηπείρους, κατά απόλυτες τιμές των αφίξεων, σημαντική αύξηση παρατηρείται από την Αμερική και, ειδικότερα, από τις ΗΠΑ (557,3% στις αφίξεις και 487,0% στις διανυκτερεύσεις) (Πίνακες 5 και 6).

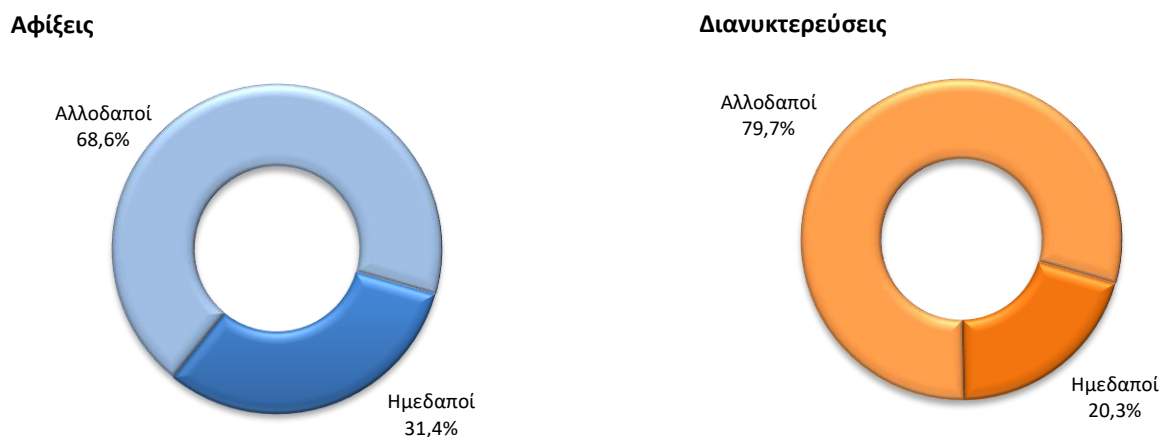
Γράφημα 2. Εξέλιξη συνολικών αφίξεων και διανυκτερεύσεων ημεδαπών και αλλοδαπών στα καταλύματα ξενοδοχειακού τύπου (NACE Rev.2, 55.1) και κάμπινγκ (NACE Rev.2, 55.3) και στα συλλογικά καταλύματα σύντομης διαμονής (NACE Rev.2, 55.2), 2018-2021



Γράφημα 3: Ποσοστιαία (%) κατανομή αφίξεων και διανυκτερεύσεων στα καταλύματα ξενοδοχειακού τύπου (NACE Rev.2, 55.1) και κάμπινγκ (NACE Rev.2, 55.3) και στα συλλογικά καταλύματα σύντομης διαμονής (NACE Rev.2, 55.2), 2021



Γράφημα 4. Αφίξεις και διανυκτερεύσεις ημεδαπών και αλλοδαπών στα καταλύματα ξενοδοχειακού τύπου (NACE Rev.2, 55.1) και κάμπινγκ (NACE Rev.2, 55.3) και στα συλλογικά καταλύματα σύντομης διαμονής (NACE Rev.2, 55.2), 2021



Πίνακας 1. Αφίξεις ημεδαπών και αλλοδαπών στα καταλύματα ξενοδοχειακού τύπου (NACE Rev.2, 55.1) και κάμπινγκ (NACE Rev.2, 55.3) και στα συλλογικά καταλύματα σύντομης διαμονής (NACE Rev.2, 55.2), κατά μήνα, 2020 και 2021

Μήνας	2020								2021						Μεταβολή % συνόλου 2021/2020
	Καταλύματα Ξενοδοχειακού τύπου			Κάμπινγκ ⁽¹⁾⁽²⁾		Καταλύματα Σύντομης Διαμονής (ενοικιαζόμενα δωμάτια)			Καταλύματα Ξενοδοχειακού τύπου		Κάμπινγκ		Καταλύματα Σύντομης Διαμονής (ενοικιαζόμενα δωμάτια)		
	Γενικό Σύνολο	Ημεδαποί	Αλλοδαποί	Ημεδαποί	Αλλοδαποί	Ημεδαποί	Αλλοδαποί	Γενικό Σύνολο	Ημεδαποί	Αλλοδαποί	Ημεδαποί	Αλλοδαποί	Ημεδαποί	Αλλοδαποί	
Σύνολο	10.104.236	3.597.180	4.612.782	135.200	73.272	884.831	800.971	18.015.347	4.464.827	10.131.084	121.871	164.238	1.065.858	2.067.469	78,3
Ιανουάριος	811.844	473.668	266.033	27	570	54.626	16.920	146.591	109.077	25.879	3	93	9.443	2.096	-81,9
Φεβρουάριος	858.454	499.120	291.898	43	492	48.484	18.417	169.046	129.438	27.284	3	89	10.102	2.130	-80,3
Μάρτιος	271.215	148.875	82.295			26.837	12.888	207.799	151.400	40.449	4	105	12.970	2.871	-23,4
Απρίλιος	16.120	12.198	3.599	-	-	216	107	193.278	132.060	46.335	39	646	11.198	3.000	1099,0
Μάιος	32.967	27.698	4.721	-	-	342	206	605.147	221.367	304.224	2.098	5.403	27.995	44.060	1735,6
Ιούνιος	376.638	241.637	48.366	13.550	5.230	44.652	23.203	1.921.447	512.777	1.025.518	13.833	20.853	125.346	223.120	410,2
Ιούλιος	1.727.507	563.737	746.973	44.319	19.364	189.710	163.404	3.765.280	669.063	2.263.857	40.458	44.284	242.101	505.517	118,0
Αύγουστος	2.786.080	766.378	1.301.495	67.402	26.888	339.525	284.392	4.438.395	815.219	2.524.132	57.323	53.814	373.255	614.652	59,3
Σεπτέμβριος	1.704.143	385.618	1.023.891	8.955	13.914	94.087	177.678	3.367.348	554.621	2.201.170	7.468	31.787	123.705	448.597	97,6
Οκτώβριος	1.216.975	298.628	773.000	842	5.809	51.057	87.639	2.031.275	457.187	1.326.912	561	6.361	50.848	189.406	66,9
Νοέμβριος	167.440	89.747	49.002	42	527	18.171	9.951	645.128	355.607	231.515	43	531	36.076	21.356	285,3
Δεκέμβριος	134.853	89.876	21.509			17.124	6.166	524.613	357.011	113.809	38	272	42.819	10.664	289,0

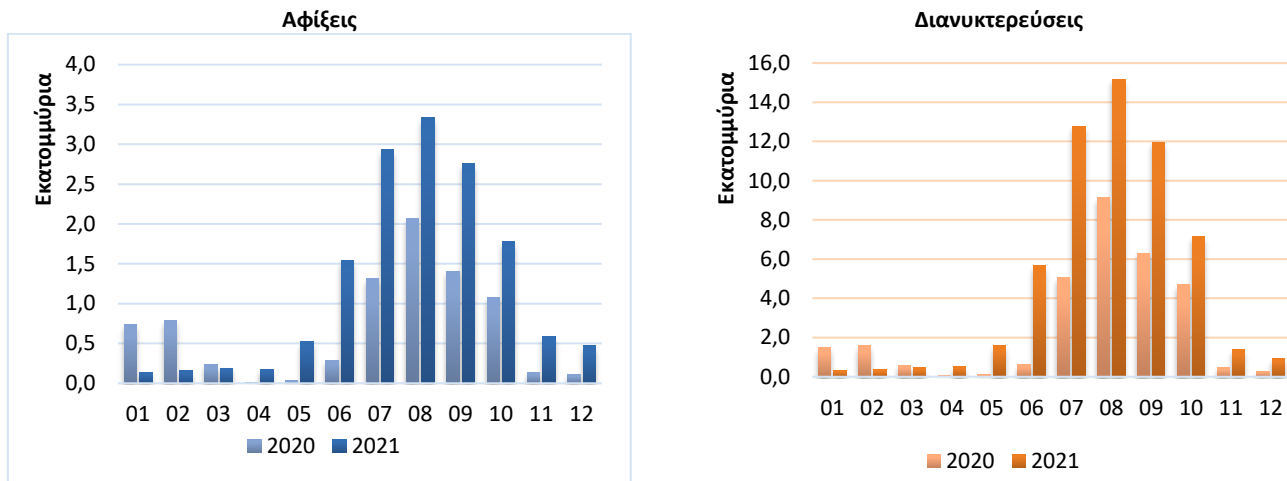
Πίνακας 2. Διανυκτερεύσεις ημεδαπών και αλλοδαπών στα καταλύματα ξενοδοχειακού τύπου (NACE Rev.2, 55.1) και κάμπινγκ (NACE Rev.2, 55.3) και στα συλλογικά καταλύματα σύντομης διαμονής (NACE Rev.2, 55.2), κατά μήνα, 2020 και 2021

Μήνας	2020							2021							Μεταβολή % συνόλου 2021/2020
	Καταλύματα Ξενοδοχειακού τύπου			Κάμπινγκ ⁽¹⁾⁽²⁾		Καταλύματα Σύντομης Διαμονής (ενοικιαζόμενα δωμάτια)		Καταλύματα Ξενοδοχειακού τύπου		Κάμπινγκ		Καταλύματα Σύντομης Διαμονής (ενοικιαζόμενα δωμάτια)			
	Γενικό Σύνολο	Ημεδαποί	Αλλοδαποί	Ημεδαποί	Αλλοδαποί	Ημεδαποί	Αλλοδαποί	Γενικό Σύνολο	Ημεδαποί	Αλλοδαποί	Ημεδαποί	Αλλοδαποί	Ημεδαποί	Αλλοδαποί	
Σύνολο	38.475.016	8.555.593	21.820.571	592.650	306.467	3.128.987	4.070.748	73.886.813	10.774.075	47.570.569	602.966	674.917	3.586.167	10.678.119	92,0
Ιανουάριος	1.741.391	901.267	588.109	57	2.119	185.202	64.637	380.183	235.549	97.587	35	525	38.522	7.965	-78,2
Φεβρουάριος	1.808.607	921.535	671.423	129	1.354	163.687	50.479	408.460	268.764	98.917	30	474	33.490	6.785	-77,4
Μάρτιος	701.600	357.277	232.260			76.414	34.228	509.539	323.584	126.776	8	371	48.113	10.687	-27,4
Απρίλιος	66.553	44.660	18.412	-	-	2.231	1.250	591.166	365.594	169.165	245	2.917	39.659	13.586	788,3
Μάιος	94.550	69.151	20.505	-	-	2.620	2.274	1.883.756	436.456	1.161.052	6.070	18.340	73.440	188.398	1892,3
Ιούνιος	902.492	470.229	135.709	40.020	22.634	127.736	106.164	7.273.925	1.129.599	4.528.671	52.151	87.889	370.356	1.105.259	706,0
Ιούλιος	6.908.326	1.398.818	3.673.605	191.992	84.981	703.764	855.166	16.705.834	1.863.283	10.920.933	196.780	193.850	881.936	2.649.052	141,8
Αύγουστος	12.335.085	2.422.103	6.696.329	320.480	111.365	1.249.217	1.535.591	20.317.996	2.563.288	12.622.728	301.913	232.325	1.257.280	3.340.462	64,7
Σεπτέμβριος	7.722.629	890.119	5.418.181	36.499	61.185	338.755	977.890	14.995.441	1.255.272	10.714.834	43.072	116.628	434.478	2.431.157	94,2
Οκτώβριος	5.250.308	629.150	4.063.420	3.047	18.491	149.896	386.304	8.147.055	961.998	6.175.654	2.037	18.485	163.054	825.827	55,2
Νοέμβριος	569.759	236.384	226.466	271	2.294	68.929	35.415	1.574.631	697.240	687.163	324	1.963	123.005	64.936	176,4
Δεκέμβριος	373.716	214.900	76.152			60.536	21.350	1.098.827	673.448	267.089	301	1.150	122.834	34.005	194,0

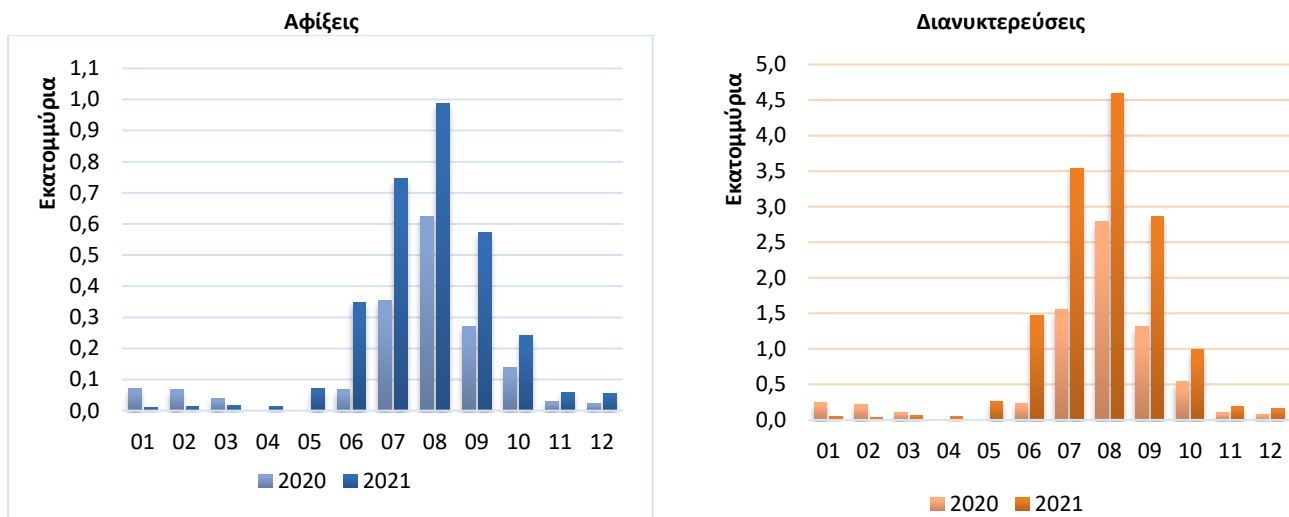
(1) Για λόγους στατιστικής εμπιστευτικότητας αναφορικά με την προσασία της ταυτότητας των ερευνώμενων μονάδων, τα στοιχεία που αφορούν σε κάμπινγκ για τους μήνες αναφοράς Μάρτιο και Δεκέμβριο 2020, δεν παρουσιάζονται χωριστά για ημεδαπούς και αλλοδαπούς.

(2) Κατά τους μήνες Απρίλιο και Μάιο 2020 δεν καταγράφηκαν αφίξεις και διανυκτερεύσεις σε κάμπινγκ, όπως αυτές ορίζονται στον Κανονισμό (ΕΕ) 692/2011 που διέπει την έρευνα.

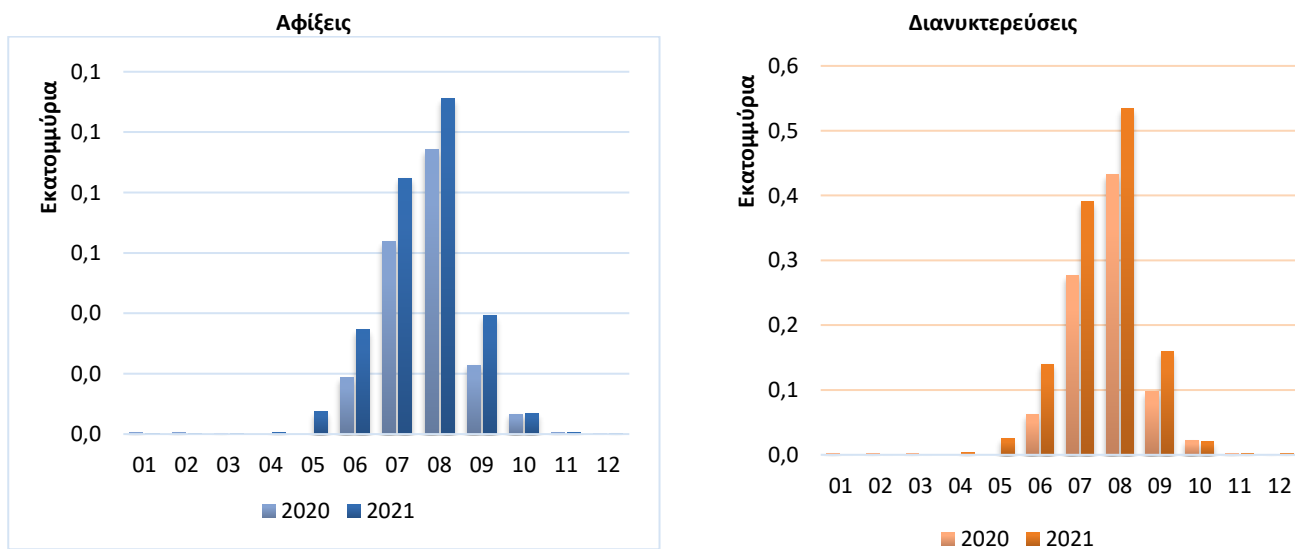
Γράφημα 5. Αφίξεις και διανυκτερεύσεις στα καταλύματα ξενοδοχειακού τύπου (NACE Rev.2, 55.1) κατά μήνα, 2021-2020



Γράφημα 6. Αφίξεις και διανυκτερεύσεις στα συλλογικά καταλύματα σύντομης διαμονής (NACE Rev.2, 55.2) κατά μήνα, 2021-2020



Γράφημα 7. Αφίξεις και διανυκτερεύσεις στα κάμπινγκ (NACE Rev.2, 55.3) κατά μήνα, 2021-2020



Πίνακας 3. Αφίξεις στα καταλύματα ξενοδοχειακού τύπου (NACE Rev.2, 55.1) και κάμπινγκ (NACE Rev.2, 55.3) και στα συλλογικά καταλύματα σύντομης διαμονής (NACE Rev.2, 55.2), κατά Περιφέρεια, 2020 και 2021

	2020					2021					Μεταβολή % συνόλου 2021/2020
	Σύνολο	Καταλύματα Ξενοδοχειακού τύπου	Κάμπινγκ	Καταλύματα Σύντομης Διαμονής	Αναλογία % επί του συνόλου	Σύνολο	Καταλύματα Ξενοδοχειακού τύπου	Κάμπινγκ	Καταλύματα Σύντομης Διαμονής	Αναλογία % επί του συνόλου	
Σύνολο	10.104.236	8.209.962	208.472	1.685.802	100,0	18.015.347	14.595.911	286.109	3.133.327	100,0	78,3
Αν. Μακεδονία και Θράκη	312.003	244.831	11.530	55.642	3,1	474.032	360.118	10.900	103.014	2,6	51,9
Κεντρική Μακεδονία	1.200.080	964.095	75.893	160.092	11,9	2.179.905	1.658.459	111.571	409.875	12,1	81,6
Δυτική Μακεδονία ⁽¹⁾	67.048	62.178	-	4.870	0,7	85.021	78.556	-	6.465	0,5	26,8
Ήπειρος	375.384	270.073	5.951	99.360	3,7	496.190	340.259	10.570	145.361	2,8	32,2
Θεσσαλία	559.504	412.312	13.191	134.001	5,5	748.069	556.126	20.032	171.911	4,2	33,7
Στερεά Ελλάδα	414.353	309.064	11.563	93.726	4,1	543.635	424.945	13.047	105.643	3,0	31,2
Ιόνια νησιά	791.583	627.428	7.614	156.541	7,8	1.704.056	1.325.386	14.674	363.996	9,5	115,3
Δυτική Ελλάδα	318.665	278.112	6.907	33.646	3,2	425.408	373.859	15.414	36.135	2,4	33,5
Πελοπόννησος	787.951	602.434	44.600	140.917	7,8	1.097.424	805.477	57.308	234.639	6,1	39,3
Αττική	1.469.528	1.331.720	1.899	135.909	14,5	2.453.954	2.265.178	3.962	184.814	13,6	67,0
Βόρειο Αιγαίο ⁽²⁾	133.585	93.598		39.987	1,3	251.181	182.843		68.338	1,4	88,0
Νότιο Αιγαίο ⁽²⁾	2.069.865	1.603.500	23.475	442.890	20,5	4.164.557	3.253.906	21.633	889.018	23,1	101,2
Κρήτη	1.604.687	1.410.617	5.849	188.221	15,9	3.391.915	2.970.799	6.998	414.118	18,8	111,4

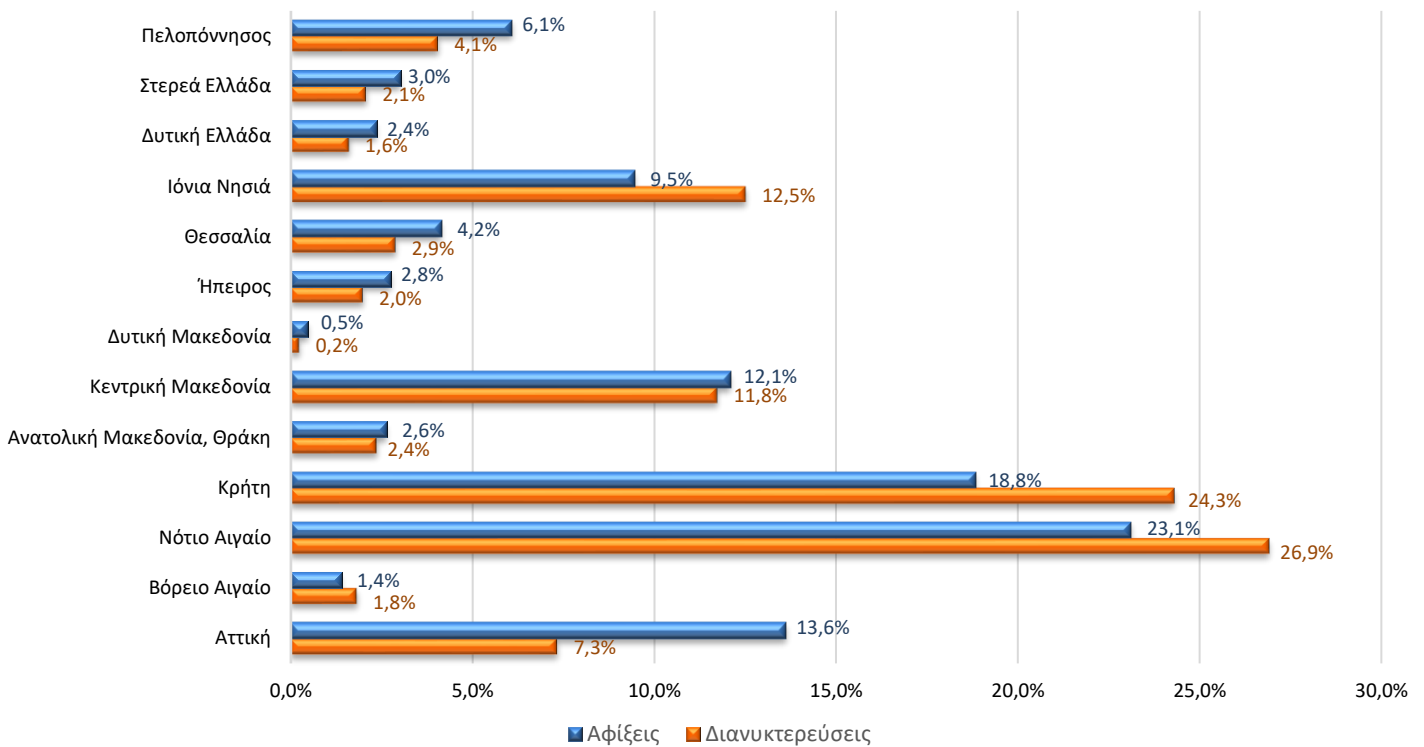
Πίνακας 4. Διανυκτερεύσεις στα καταλύματα ξενοδοχειακού τύπου (NACE Rev.2, 55.1) και κάμπινγκ (NACE Rev.2, 55.3) και στα συλλογικά καταλύματα σύντομης διαμονής (NACE Rev.2, 55.2), κατά Περιφέρεια, 2020 και 2021

	2020					2021					Μεταβολή % συνόλου 2021/2020
	Σύνολο	Καταλύματα Ξενοδοχειακού τύπου	Κάμπινγκ	Καταλύματα Σύντομης Διαμονής	Αναλογία % επί του συνόλου	Σύνολο	Καταλύματα Ξενοδοχειακού τύπου	Κάμπινγκ	Καταλύματα Σύντομης Διαμονής	Αναλογία % επί του συνόλου	
Σύνολο	38.475.016	30.376.164	899.117	7.199.735	100,0	73.886.813	58.344.644	1.277.883	14.264.286	100,0	92,0
Αν. Μακεδονία και Θράκη	1.105.085	791.918	69.008	244.159	2,9	1.754.190	1.238.431	59.121	456.638	2,4	58,7
Κεντρική Μακεδονία	3.773.939	2.773.076	393.565	607.298	9,8	8.681.934	5.792.499	615.988	2.273.447	11,8	130,0
Δυτική Μακεδονία ⁽¹⁾	152.326	140.050	-	12.276	0,4	183.720	167.669	-	16.051	0,2	20,6
Ήπειρος	1.035.602	638.628	24.526	372.448	2,7	1.475.880	803.131	45.357	627.392	2,0	42,5
Θεσσαλία	1.497.465	933.793	47.652	516.020	3,9	2.138.203	1.428.986	66.702	642.515	2,9	42,8
Στερεά Ελλάδα	1.208.609	799.661	48.293	360.655	3,1	1.541.984	1.102.170	40.173	399.641	2,1	27,6
Ιόνια νησιά	4.498.381	3.332.132	41.392	1.124.857	11,7	9.257.610	6.769.045	72.794	2.415.771	12,5	105,8
Δυτική Ελλάδα	831.064	727.800	22.118	81.146	2,2	1.192.890	1.061.237	44.643	87.010	1,6	43,5
Πελοπόννησος	2.059.383	1.458.007	175.380	425.996	5,4	3.007.818	2.151.118	227.824	628.876	4,1	46,1
Αττική	3.357.991	2.969.501	3.763	384.727	8,7	5.428.008	4.926.062	8.336	493.610	7,3	61,6
Βόρειο Αιγαίο ⁽²⁾	721.350	498.509		222.841	1,9	1.352.305	942.827		409.478	1,8	87,5
Νότιο Αιγαίο ⁽²⁾	10.092.080	8.229.958	57.446	1.804.676	26,2	19.898.605	16.522.661	74.705	3.301.239	26,9	97,2
Κρήτη	8.141.741	7.083.131	15.974	1.042.636	21,2	17.973.666	15.438.808	22.240	2.512.618	24,3	120,8

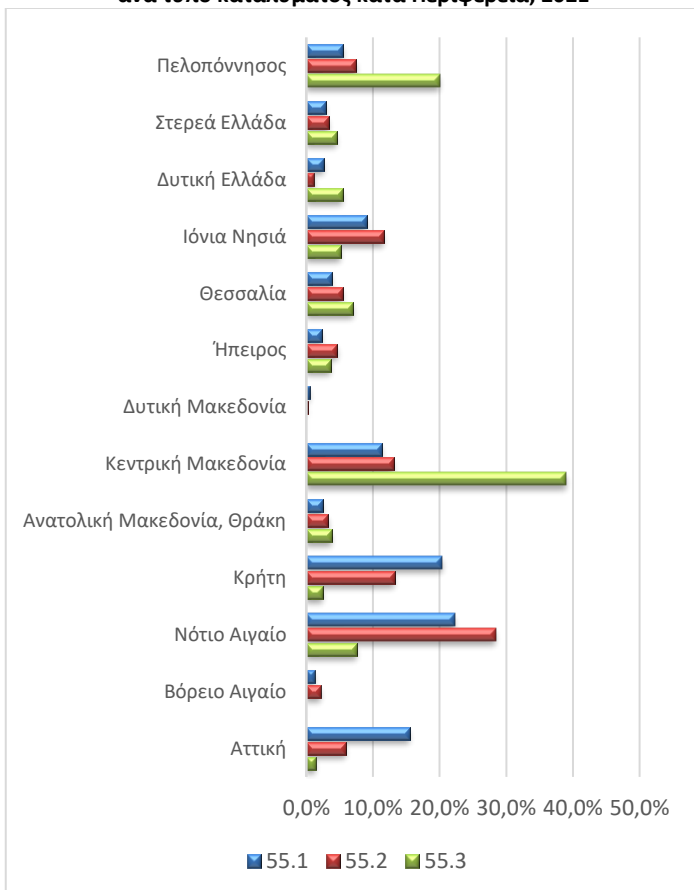
⁽¹⁾ Τα στοιχεία αφίξεων και διανυκτερεύσεων αφορούν σε ξενοδοχειακά καταλύματα και κάμπινγκ που είναι εγγεγραμμένα στο Μητρώο του Ξενοδοχειακού Επιμελητηρίου Ελλάδος. Για την Περιφέρεια Δυτικής Μακεδονίας δεν υπάρχουν εγγεγραμμένα κάμπινγκ στο Μητρώο του Ξενοδοχειακού Επιμελητηρίου Ελλάδος.

⁽²⁾ Για λόγους στατιστικής εμπιστευτικότητας αναφορικά με την προστασία της ταυτότητας των ερευνώμενων μονάδων, τα στοιχεία που αφορούν σε κάμπινγκ της Περιφέρειας Βορείου Αιγαίου περιλαμβάνονται στα αντίστοιχα στοιχεία της Περιφέρειας Νοτίου Αιγαίου.

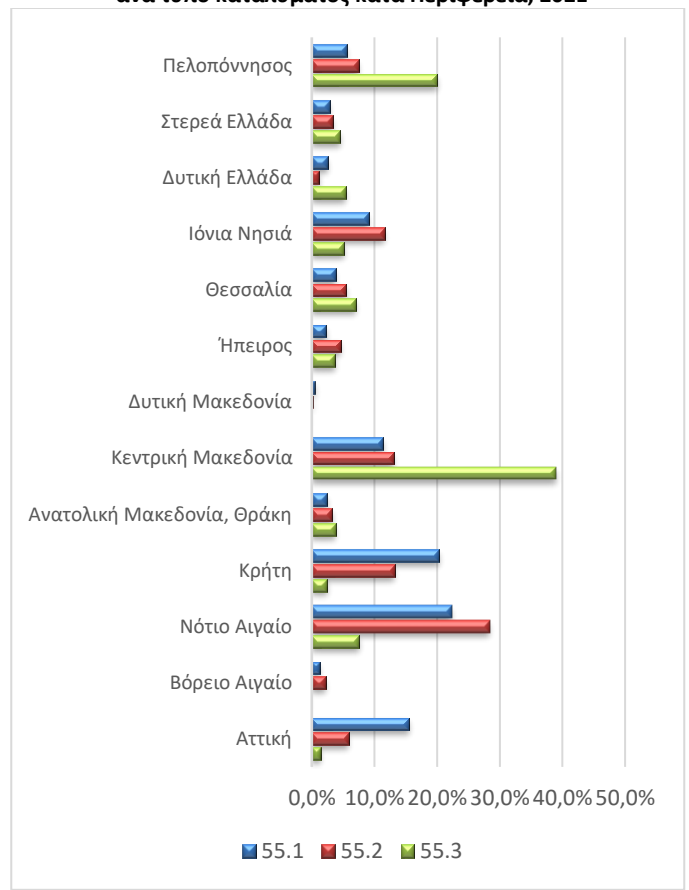
Γράφημα 8. Ποσοστιαία (%) κατανομή αφίξεων και διανυκτερεύσεων στα καταλύματα ξενοδοχειακού τύπου (NACE Rev.2, 55.1) και κάμπινγκ (NACE Rev.2, 55.3) και στα συλλογικά καταλύματα σύντομης διαμονής (NACE Rev.2, 55.2), κατά Περιφέρεια, 2021



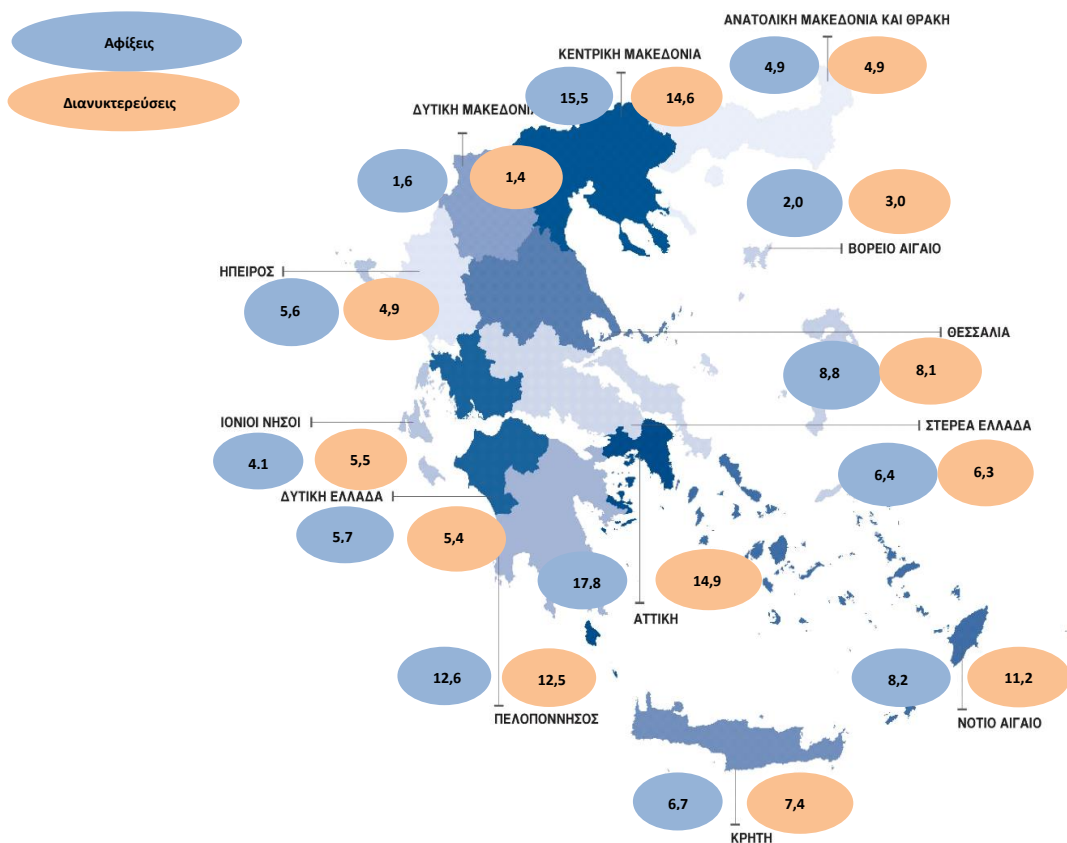
Γράφημα 9. Ποσοστιαία (%) κατανομή αφίξεων ανά τύπο καταλύματος κατά Περιφέρεια, 2021



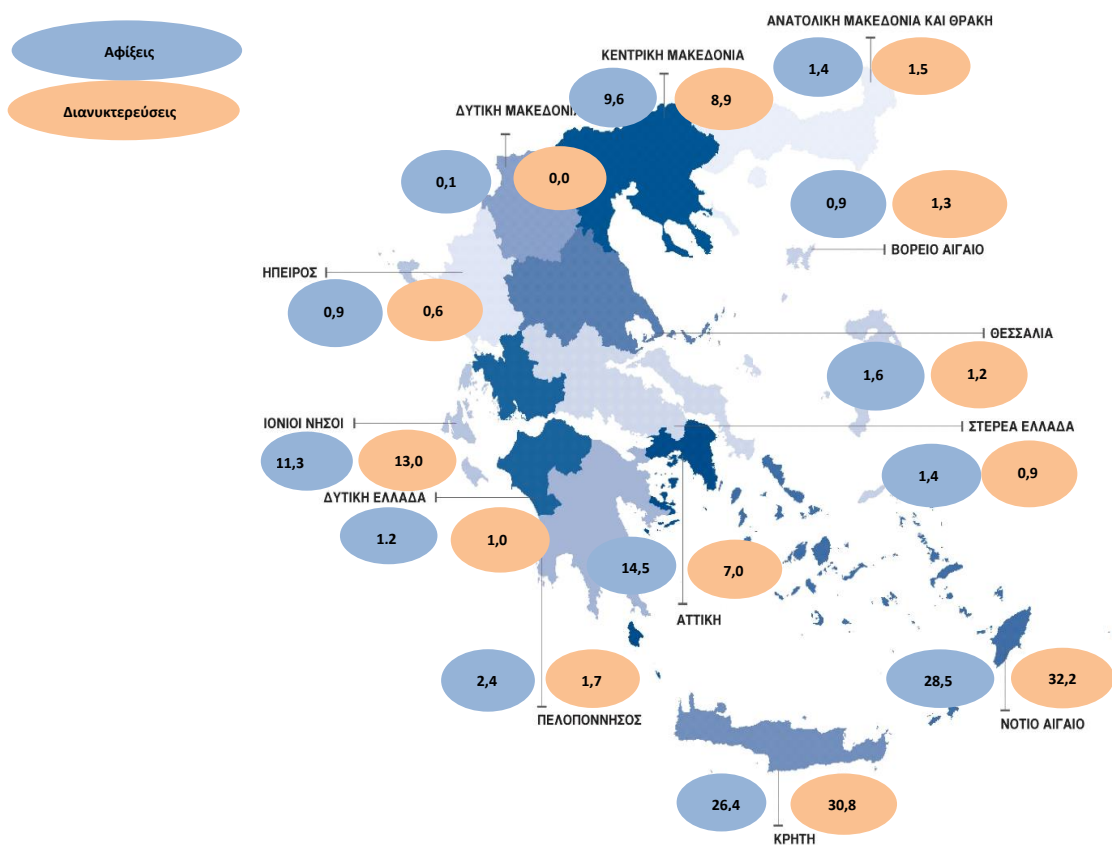
Γράφημα 10. Ποσοστιαία (%) κατανομή διανυκτερεύσεων ανά τύπο καταλύματος κατά Περιφέρεια, 2021



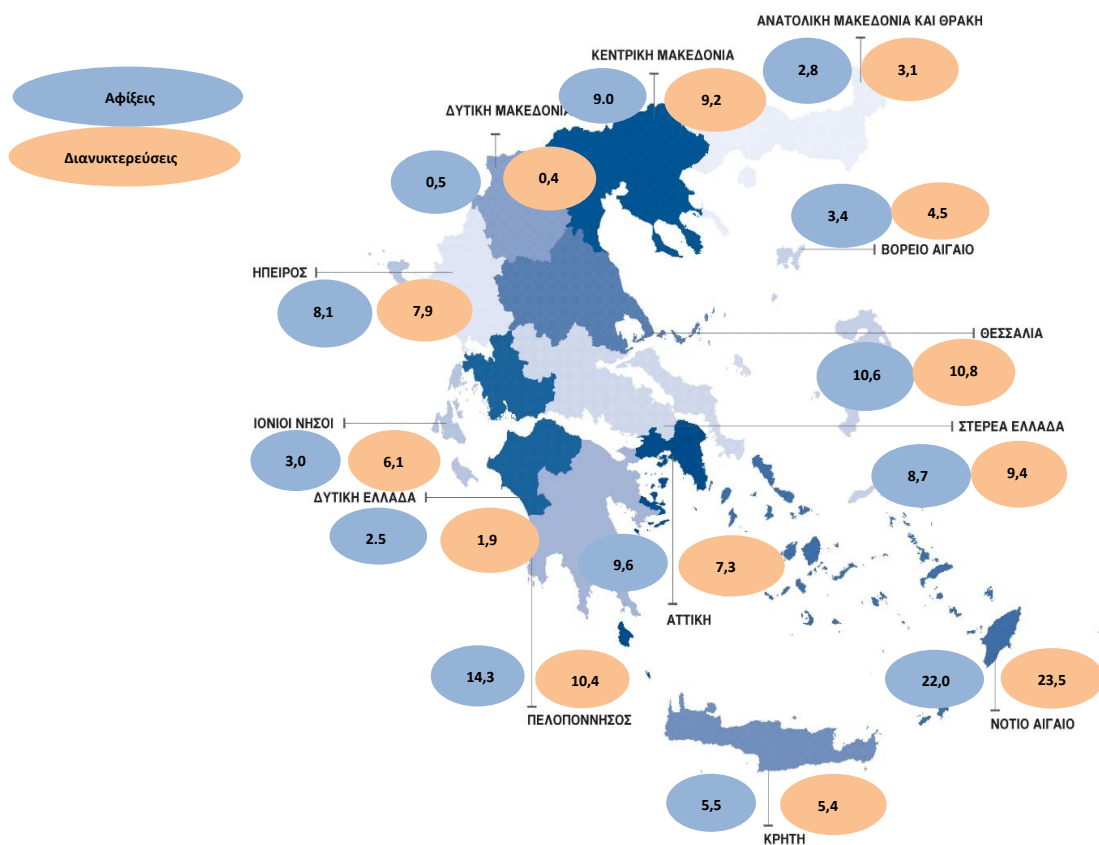
Γράφημα 11. Ποσοστιαία (%) κατανομή αφίξεων και διανυκτερεύσεων ημεδαπών στα καταλύματα ξενοδοχειακού τύπου (NACE Rev.2, 55.1), κατά Περιφέρεια, 2021



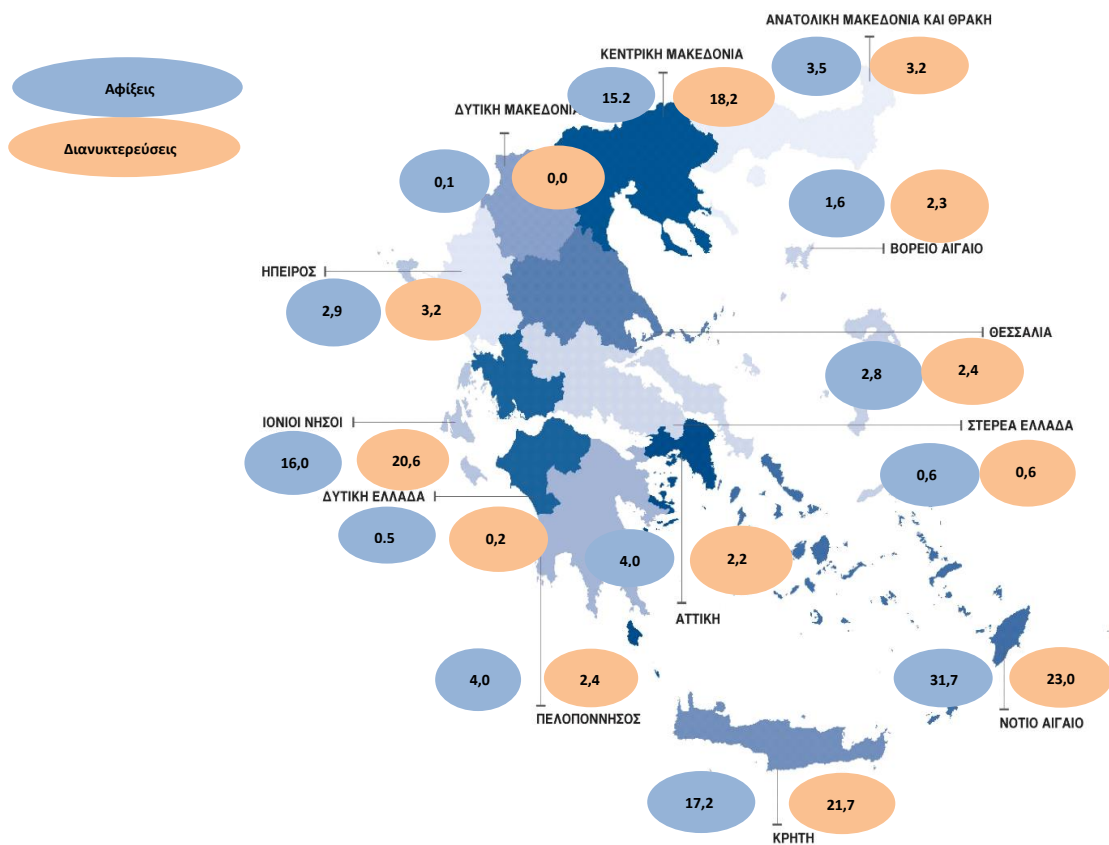
Γράφημα 12. Ποσοστιαία (%) κατανομή αφίξεων και διανυκτερεύσεων αλλοδαπών στα καταλύματα ξενοδοχειακού τύπου (NACE Rev.2, 55.1), κατά Περιφέρεια, 2021



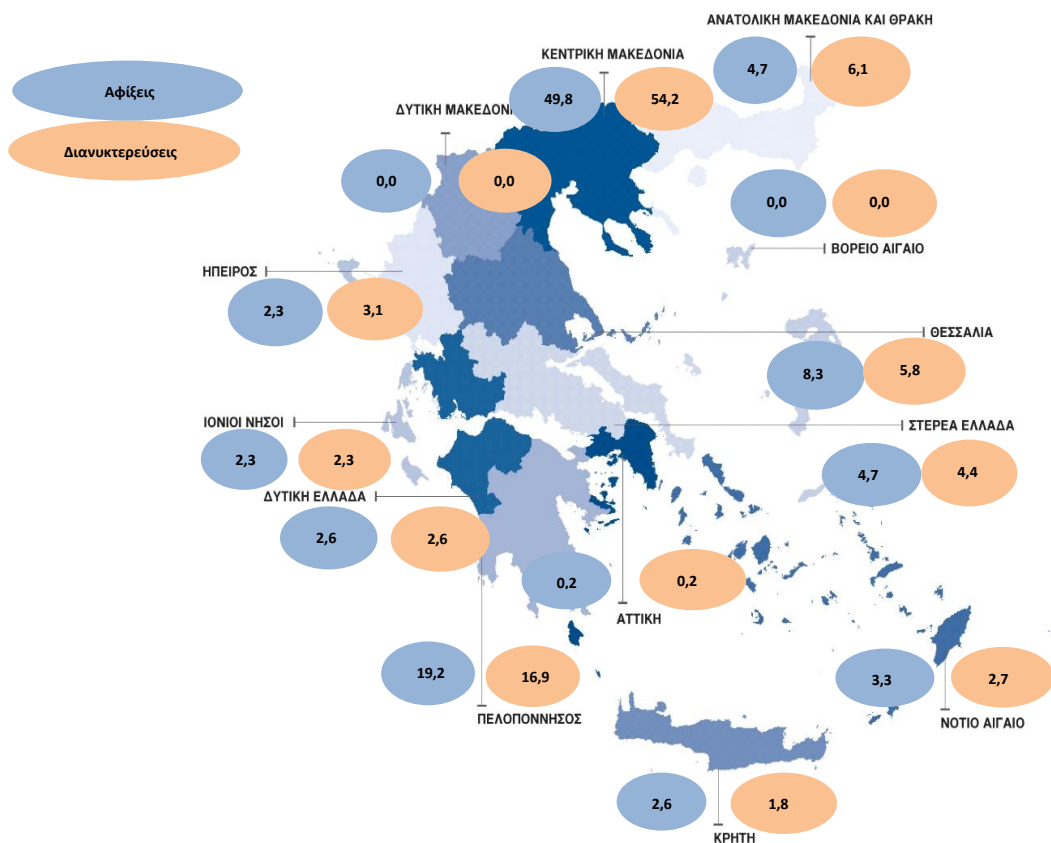
Γράφημα 13. Ποσοστιαία (%) κατανομή αφίξεων και διανυκτερεύσεων ημεδαπών στα συλλογικά καταλύματα σύντομης διαμονής (NACE Rev.2, 55.2), κατά Περιφέρεια, 2021



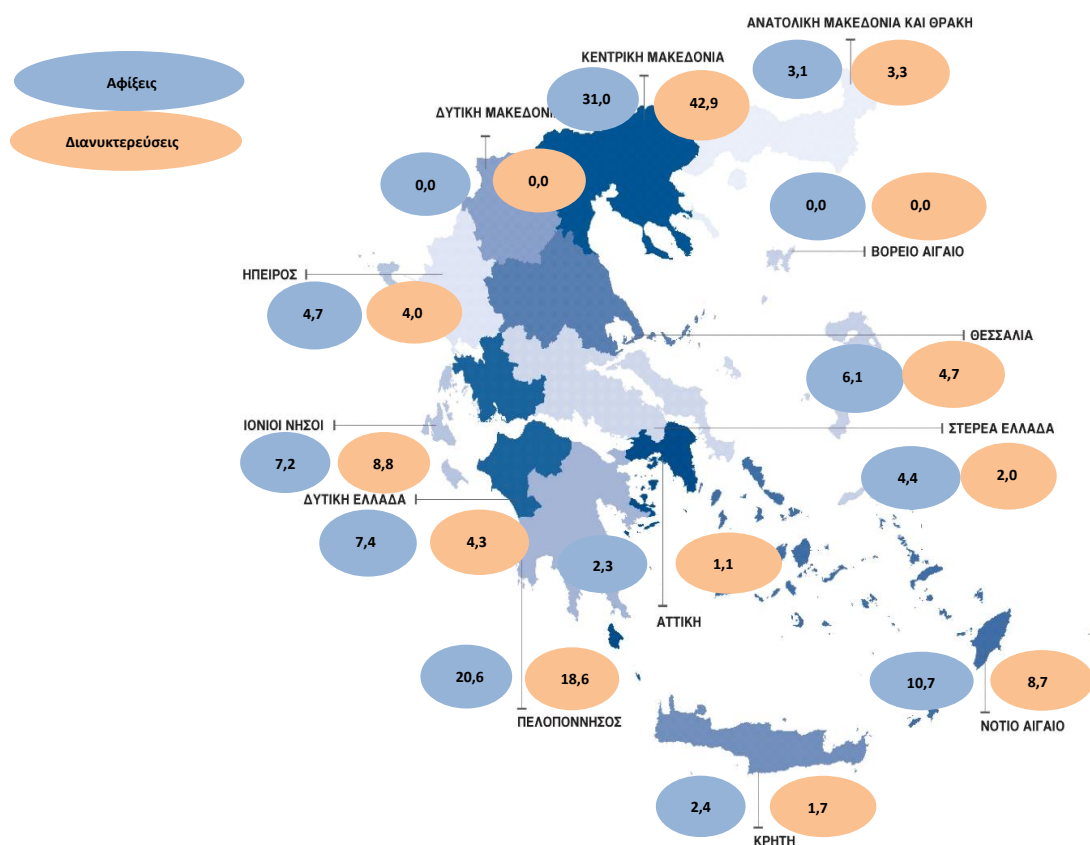
Γράφημα 14. Ποσοστιαία (%) κατανομή αφίξεων και διανυκτερεύσεων αλλοδαπών στα συλλογικά καταλύματα σύντομης διαμονής (NACE Rev.2, 55.2), κατά Περιφέρεια, 2021



Γράφημα 15. Ποσοστιαία (%) κατανομή αφίξεων και διανυκτερεύσεων ημεδαπών στα κάμπινγκ (NACE Rev.2, 55.3), κατά Περιφέρεια, 2021



Γράφημα 16. Ποσοστιαία (%) κατανομή αφίξεων και διανυκτερεύσεων αλλοδαπών στα κάμπινγκ (NACE Rev.2, 55.3), κατά Περιφέρεια, 2021

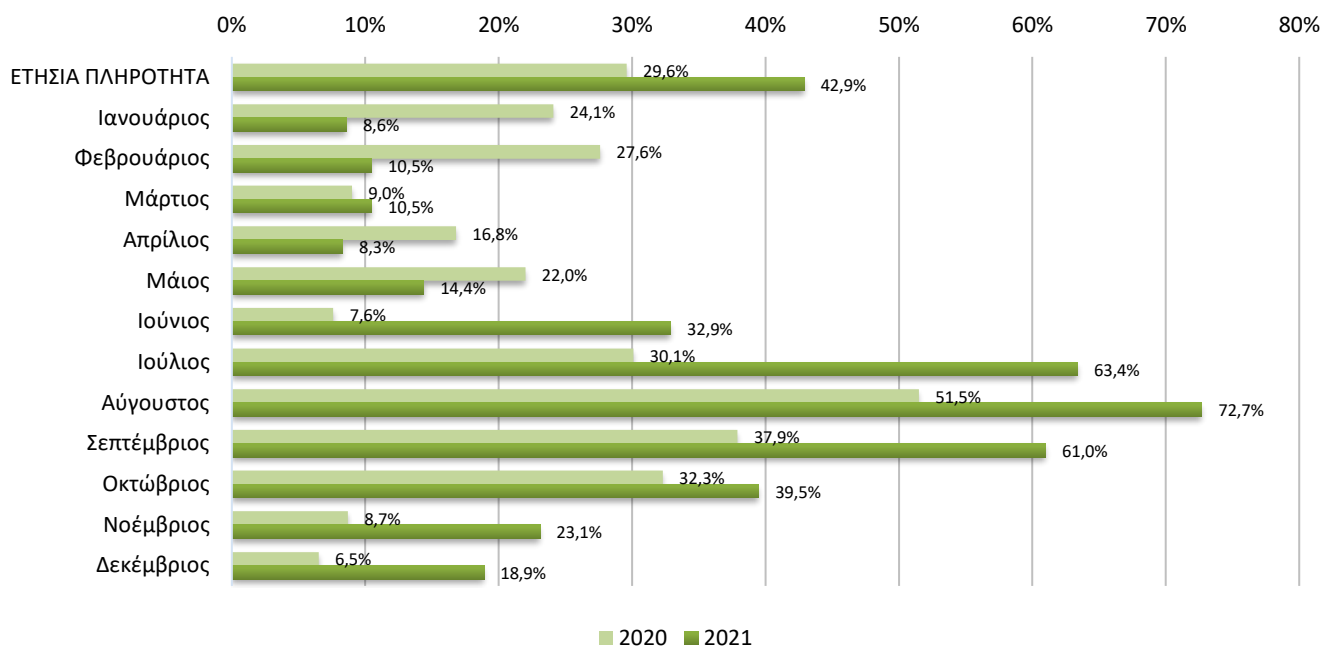


Πίνακας 5: Ξενοδοχειακό δυναμικό κατά κατηγορία, 2021

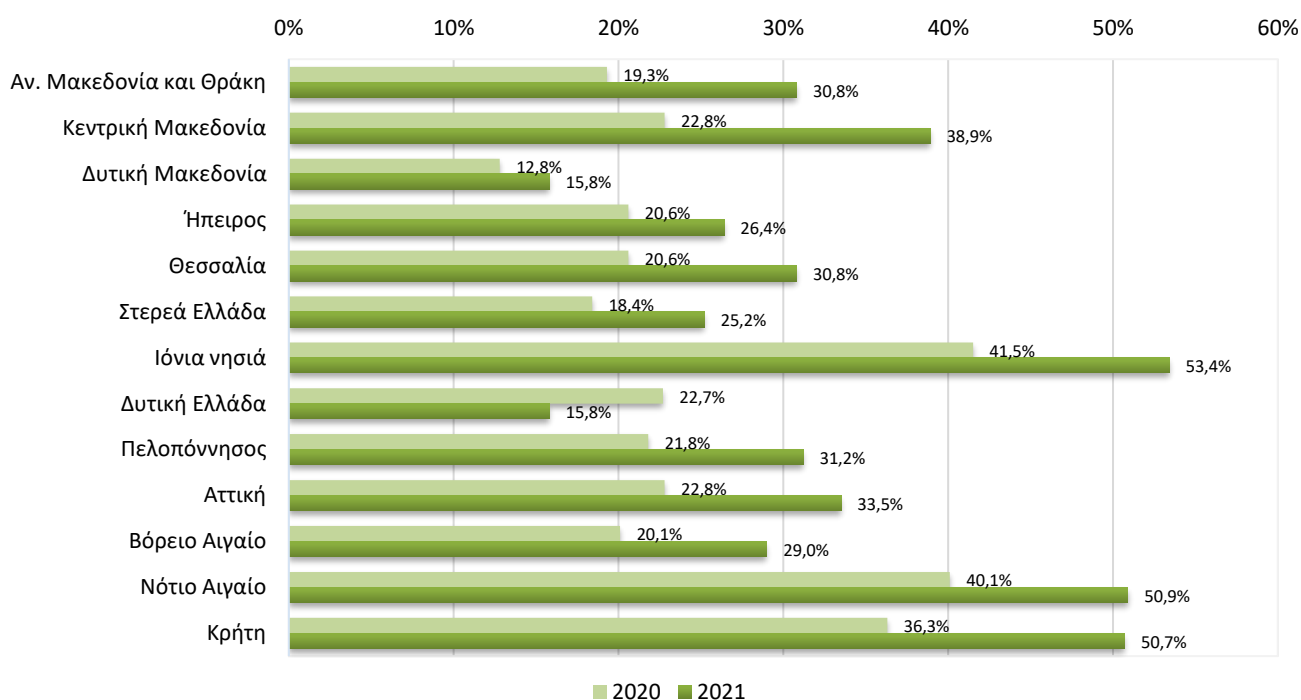
	Αριθμός Καταλυμάτων	Δωμάτια	Κλίνες
Σύνολο	10.098	441.536	879.255
5*****	700	97.342	203.959
4****	1.767	124.955	250.566
3***	2.838	102.357	200.386
2**	3.519	92.524	175.515
1*	1.274	24.358	48.829

Πηγή: Ξενοδοχειακό Επιμελητήριο Ελλάδος.

Γράφημα 17. Πληρότητα κλινών στα καταλύματα ξενοδοχειακού τύπου, κατά μήνα, 2020 και 2021



Γράφημα 18. Πληρότητα κλινών στα καταλύματα ξενοδοχειακού τύπου, κατά Περιφέρεια, 2020 και 2021



Σημείωση: οι πληρότητες υπολογίζονται για τα καταλύματα ξενοδοχειακού τύπου (NACE Rev.2 55.1)

Πίνακας 6. Αφίξεις αλλοδαπών στα καταλύματα ξενοδοχειακού τύπου και κάμπινγκ και στα καταλύματα σύντομης διαμονής, κατά χώρα μόνιμης διαμονής, 2020 και 2021

	2020					2021					% Μεταβολή συνόλου 2021/2020
	Σύνολο	Ξενοδοχεία και παρόμοια καταλύματα	Κάμπινγκ	Καταλύματα σύντομης διαμονής	%αναλογία επί του συνόλου	Σύνολο	Ξενοδοχεία και παρόμοια καταλύματα	Κάμπινγκ	Καταλύματα σύντομης διαμονής	%αναλογία επί του συνόλου	
Γενικό Σύνολο	5.487.025	4.612.782	73.272	800.971	100,0	12.362.841	10.131.084	164.238	2.067.519	100,0	125,3
Σύνολο Ευρώπης	5.046.387	4.223.698	71.488	751.201	92,0	11.041.183	8.978.670	160.370	1.902.143	89,3	118,8
Κράτη Ευρωπαϊκής Ένωσης	3.773.094	3.143.441	64.678	564.975	68,8	8.589.645	7.079.886	142.559	1.367.200	69,5	127,7
Αυστρία	91.395	71.530	2.743	17.122	1,7	274.688	222.426	8.744	43.518	2,2	200,6
Βέλγιο	114.751	101.501	831	12.419	2,1	322.610	288.325	2.398	31.887	2,6	181,1
Βουλγαρία	115.208	70.387	15.920	28.901	2,1	196.720	115.211	24.165	57.344	1,6	70,8
Γαλλία	676.302	544.563	8.412	123.327	12,3	1.268.640	989.285	17.237	262.118	10,3	87,6
Γερμανία	1.284.204	1.128.898	19.962	135.344	23,4	2.485.138	2.112.500	41.328	331.310	20,1	93,5
Δανία	123.436	113.737	263	9.436	2,2	325.453	302.836	645	21.972	2,6	163,7
Εσθονία	9.614	8.483	50	1.081	0,2	24.866	21.421	179	3.266	0,2	158,6
Ιρλανδία	33.385	27.691	207	5.487	0,6	69.177	52.970	1.580	14.627	0,6	107,2
Ισπανία	65.720	51.066	656	13.998	1,2	184.340	141.504	2.559	40.277	1,5	180,5
Ιταλία	222.150	150.151	5.590	66.409	4,0	574.693	371.467	12.341	190.885	4,6	158,7
Κροατία	4.892	4.235	39	618	0,1	10.878	9.696	96	1.086	0,1	122,4
Κύπρος	62.083	55.326	311	6.446	1,1	107.439	97.605	284	9.550	0,9	73,1
Λετονία	8.067	7.622	1	444	0,1	27.050	25.198	198	1.654	0,2	235,3
Λιθουανία	16.392	15.286	39	1.067	0,3	58.270	53.449	205	4.616	0,5	255,5
Λουξεμβούργο	9.284	8.421	48	815	0,2	28.622	27.315	67	1.240	0,2	208,3
Μάλτα	2.615	1.856	4	755	0,0	7.787	6.695	23	1.069	0,1	197,8
Ολλανδία	217.115	180.721	2.791	33.603	4,0	628.181	524.117	7.718	96.346	5,1	189,3
Ουγγαρία	28.166	20.356	293	7.517	0,5	111.651	84.780	1.812	25.059	0,9	296,4
Πολωνία	289.010	262.554	1.144	25.312	5,3	626.574	577.740	6.032	42.802	5,1	116,8
Πορτογαλία	13.551	10.789	39	2.723	0,2	38.050	30.445	237	7.368	0,3	180,8
Ρουμανία	190.670	142.625	3.548	44.497	3,5	513.124	377.442	8.102	127.580	4,2	169,1
Σλοβακία	16.629	14.858	157	1.614	0,3	69.995	64.460	632	4.903	0,6	320,9
Σλοβενία	15.865	13.849	548	1.468	0,3	39.384	31.602	3.029	4.753	0,3	148,2
Σουηδία	46.161	40.434	142	5.585	0,8	308.095	288.975	429	18.691	2,5	567,4
Τσεχία	98.544	80.652	881	17.011	1,8	224.311	203.102	2.381	18.828	1,8	127,6
Φινλανδία	17.885	15.850	59	1.976	0,3	63.909	59.320	138	4.451	0,5	257,3
Σύνολο λοιπών Ευρωπαϊκών χωρών	1.273.293	1.080.257	6.810	186.226	23,2	2.451.538	1.898.784	17.811	534.943	19,8	92,5
Ισλανδία	1.307	1.270	4	33	0,0	3.859	3.690	3	166	0,0	195,3
Νορβηγία	12.819	11.104	61	1.654	0,2	48.200	41.131	93	6.976	0,4	276,0
Ελβετία (και Λιχτενστάιν)	152.429	126.578	3.698	22.153	2,8	302.708	254.965	6.701	41.042	2,4	98,6
Ηνωμένο Βασίλειο	930.767	793.196	2.044	135.527	17,0	1.154.539	960.324	2.257	191.958	9,3	24,0
Ρωσία	34.513	30.287	64	4.162	0,6	300.382	245.169	421	54.792	2,4	770,3
Σερβία	18.843	6.184	38	12.621	0,3	218.445	41.240	451	176.754	1,8	1.059,3
Τουρκία	27.788	25.955	128	1.705	0,5	39.454	34.751	435	4.268	0,3	42,0
Λοιπές Ευρωπαϊκές χώρες	94.827	85.683	773	8.371	1,7	383.951	317.514	7.450	58.987	3,1	304,9

	Σύνολο	Ξενοδοχεία και παρόμοια καταλύματα	2020 Κάμπινγκ	Καταλύματα σύντομης διαμονής	%αναλογία επί του συνόλου	Σύνολο	Ξενοδοχεία και παρόμοια καταλύματα	2021 Κάμπινγκ	Καταλύματα σύντομης διαμονής	%αναλογία επί του συνόλου	% Μεταβολή συνόλου 2021/2020
Σύνολο Αφρικής	24.646	22.638	100	1.908	0,4	41.530	38.914	195	2.421	0,3	68,5
Σύνολο Αμερικής	152.930	134.936	935	17.059	2,8	810.004	693.621	2.328	114.055	6,6	429,7
Βόρειος Αμερική	127.636	112.416	330	14.890	2,3	767.821	658.560	1.690	107.571	6,2	501,6
ΗΠΑ	107.934	95.371	187	12.376	2,0	709.488	610.487	1.375	97.626	5,7	557,3
Καναδάς	19.702	17.045	143	2.514	0,4	58.333	48.073	315	9.945	0,5	196,1
Νότια και Κεντρική Αμερική	25.294	22.520	605	2.169	0,5	42.183	35.061	638	6.484	0,3	66,8
Σύνολο Ασίας	233.005	208.118	339	24.548	4,2	436.434	392.721	1.036	42.677	3,5	87,3
Ιαπωνία	11.016	9.379	11	1.626	0,2	4.436	3.840	9	587	0,0	-59,7
Κίνας Λαϊκή Δημοκρατία	30.374	24.494	37	5.843	0,6	14.251	12.441	41	1.769	0,1	-53,1
Λοιπές χώρες Ασίας	191.615	174.245	291	17.079	3,5	417.747	376.440	986	40.321	3,4	118,0
Σύνολο Ωκεανίας	17.722	15.220	410	2.092	0,3	26.644	22.396	309	3.899	0,2	50,1
Αυστραλία	14.752	12.570	293	1.889	0,3	19.683	16.417	265	3.001	0,2	33,4
Νέα Ζηλανδία και λοιπές Ωκεανίας	2.970	2.650	117	203	0,1	6.921	5.979	44	898	0,1	133,0
Δε δήλωσαν χώρα μόνιμης διαμονής	12.335	8.172	0	4.163	0,2	7.046	4.762	0	2.284	0,1	-42,9

Πίνακας 7. Διανυκτερεύσεις αλλοδαπών στα καταλύματα ξενοδοχειακού τύπου και κάμπινγκ και στα καταλύματα σύντομης διαμονής, κατά χώρα μόνιμης διαμονής, 2020 και 2021

	2020					2021					
	Σύνολο	Ξενοδοχεία και παρόμοια καταλύματα	Κάμπινγκ	Καταλύματα σύντομης διαμονής	%αναλογία επί του συνόλου	Σύνολο	Ξενοδοχεία και παρόμοια καταλύματα	Κάμπινγκ	Καταλύματα σύντομης διαμονής	%αναλογία επί του συνόλου	% Μεταβολή συνόλου 2021/2020
Γενικό Σύνολο	26.197.786	21.820.571	306.467	4.070.748	100,0	58.923.689	47.570.569	674.917	10.678.203	100,0	124,9
Σύνολο Ευρώπης	24.935.785	20.723.082	301.625	3.911.078	95,2	55.234.574	44.378.174	664.265	10.192.135	93,7	121,5
Κράτη Ευρωπαϊκής Ένωσης	18.642.154	15.526.527	276.597	2.839.030	71,2	42.971.501	35.395.537	584.066	6.991.898	72,9	130,5
Αυστρία	452.188	345.497	10.665	96.026	1,7	1.398.593	1.110.582	37.430	250.581	2,4	209,3
Βέλγιο	544.746	485.307	2.881	56.558	2,1	1.586.532	1.434.800	6.893	144.839	2,7	191,2
Βουλγαρία	475.354	239.417	98.680	137.257	1,8	907.840	439.194	149.382	319.264	1,5	91,0
Γαλλία	2.394.815	1.891.897	19.806	483.112	9,1	5.063.289	4.001.602	44.876	1.016.811	8,6	111,4
Γερμανία	7.531.620	6.700.019	72.821	758.780	28,7	14.204.372	12.107.854	153.797	1.942.721	24,1	88,6
Δανία	652.516	602.336	1.093	49.087	2,5	1.692.317	1.557.270	2.620	132.427	2,9	159,4
Εσθονία	57.626	50.758	87	6.781	0,2	125.490	114.231	391	10.868	0,2	117,8
Ιρλανδία	126.631	99.146	617	26.868	0,5	279.260	208.947	7.474	62.839	0,5	120,5
Ισπανία	179.910	134.222	1.525	44.163	0,7	460.846	345.259	6.900	108.687	0,8	156,2
Ιταλία	906.998	552.896	24.375	329.727	3,5	2.344.618	1.393.241	47.544	903.833	4,0	158,5
Κροατία	21.472	17.407	385	3.680	0,1	41.445	35.384	496	5.565	0,1	93,0
Κύπρος	169.261	145.251	1.130	22.880	0,6	300.737	266.944	1.215	32.578	0,5	77,7
Λετονία	45.597	43.509	3	2.085	0,2	134.818	128.115	380	6.323	0,2	195,7
Λιθουανία	90.286	86.077	81	4.128	0,3	306.602	284.345	476	21.781	0,5	239,6
Λουξεμβούργο	43.707	39.836	218	3.653	0,2	137.543	132.720	272	4.551	0,2	214,7
Μάλτα	8.672	5.935	34	2.703	0,0	26.768	21.809	102	4.857	0,0	208,7
Ολλανδία	1.189.257	976.489	10.433	202.335	4,5	3.784.432	3.103.333	26.470	654.629	6,4	218,2
Ουγγαρία	152.619	102.880	1.545	48.194	0,6	557.462	421.217	8.617	127.628	0,9	265,3
Πολωνία	1.586.088	1.450.458	4.684	130.946	6,1	3.409.559	3.174.415	21.678	213.466	5,8	115,0
Πορτογαλία	55.380	41.804	139	13.437	0,2	138.276	111.350	773	26.153	0,2	149,7
Ρουμανία	858.975	599.267	18.856	240.852	3,3	2.399.928	1.655.139	44.512	700.277	4,1	179,4
Σλοβακία	90.207	79.831	523	9.853	0,3	396.526	364.050	2.591	29.885	0,7	339,6
Σλοβενία	80.950	70.853	1.795	8.302	0,3	187.636	156.625	9.218	21.793	0,3	131,8
Σουηδία	222.377	189.597	515	32.265	0,8	1.394.472	1.287.991	1.295	105.186	2,4	527,1
Τσεχία	605.969	490.280	3.554	112.135	2,3	1.371.237	1.246.029	8.449	116.759	2,3	126,3
Φινλανδία	98.933	85.558	152	13.223	0,4	320.903	293.091	215	27.597	0,5	224,4
Σύνολο λοιπών Ευρωπαϊκών χωρών	6.293.631	5.196.555	25.028	1.072.048	24,0	12.263.073	8.982.637	80.199	3.200.237	20,8	94,8
Ισλανδία	4.032	3.688	6	338	0,0	18.236	17.448	10	778	0,0	352,3
Νορβηγία	62.453	49.575	290	12.588	0,2	245.845	203.080	324	42.441	0,4	293,6
Ελβετία (και Λιχτενστάιν)	684.612	564.536	12.076	108.000	2,6	1.345.698	1.143.995	21.317	180.386	2,3	96,6
Ηνωμένο Βασίλειο	4.942.144	4.136.910	8.766	796.468	18,9	5.986.086	4.866.066	8.105	1.111.915	10,2	21,1
Ρωσία	143.722	117.296	230	26.196	0,5	1.416.215	1.120.667	1.465	294.083	2,4	885,4
Σερβία	99.380	22.465	384	76.531	0,4	1.467.754	250.465	2.817	1.214.472	2,5	1.376,9
Τουρκία	66.410	61.395	298	4.717	0,3	110.095	90.847	1.449	17.799	0,2	65,8
Λοιπές Ευρωπαϊκές χώρες	290.878	240.690	2.978	47.210	1,1	1.673.144	1.290.069	44.712	338.363	2,8	475,2

	2020					2021					% Μεταβολή συνόλου 2021/2020
	Σύνολο	Ξενοδοχεία και παρόμοια καταλύματα	Κάμπινγκ	Καταλύματα σύντομης διαμονής	%αναλογία επί του συνόλου	Σύνολο	Ξενοδοχεία και παρόμοια καταλύματα	Κάμπινγκ	Καταλύματα σύντομης διαμονής	%αναλογία επί του συνόλου	
Σύνολο Αφρικής	79.745	70.279	247	9.219	0,3	154.952	146.400	561	7.991	0,3	94,3
Σύνολο Αμερικής	429.987	370.488	2.561	56.938	1,6	2.079.485	1.741.330	6.927	331.228	3,5	383,6
Βόρειος Αμερική	356.490	304.870	1.007	50.613	1,4	1.944.509	1.627.214	5.248	312.047	3,3	445,5
ΗΠΑ	304.766	261.693	459	42.614	1,2	1.788.873	1.505.316	4.207	279.350	3,0	487,0
Καναδάς	51.724	43.177	548	7.999	0,2	155.636	121.898	1.041	32.697	0,3	200,9
Νότια και Κεντρική Αμερική	73.497	65.618	1.554	6.325	0,3	134.976	114.116	1.679	19.181	0,2	83,6
Σύνολο Ασίας	672.601	594.056	725	77.820	2,6	1.345.154	1.216.290	2.352	126.512	2,3	100,0
Ιαπωνία	22.252	18.094	46	4.112	0,1	12.389	9.940	23	2.426	0,0	-44,3
Κίνας Λαϊκή Δημοκρατία	73.890	53.529	122	20.239	0,3	40.470	32.879	157	7.434	0,1	-45,2
Λοιπές χώρες Ασίας	576.459	522.433	557	53.469	2,2	1.292.295	1.173.471	2.172	116.652	2,2	124,2
Σύνολο Ωκεανίας	52.981	43.482	1.309	8.190	0,2	89.664	74.940	812	13.848	0,2	69,1
Αυστραλία	43.241	35.282	875	7.084	0,2	62.453	50.075	704	11.674	0,1	44,4
Νέα Ζηλανδία και λοιπές Ωκεανίας	9.740	8.200	434	1.106	0,0	27.147	24.865	108	2.174	0,0	178,7
Δε δήλωσαν χώρα μόνιμης διαμονής	26.687	19.184	0	7.503	0,1	19.860	13.435	0	6.425	0,0	-25,6

ΕΠΕΞΗΓΗΜΑΤΙΚΕΣ ΣΗΜΕΙΩΣΕΙΣ

Αφίξεις και Διανυκτερεύσεις στα καταλύματα ξενοδοχειακού τύπου και κάμπινγκ και στα καταλύματα σύντομης διαμονής

Τα στοιχεία για τις αφίξεις και διανυκτερεύσεις ημεδαπών και αλλοδαπών στα καταλύματα ξενοδοχειακού τύπου και κάμπινγκ της Χώρας (NACE Rev. 2, 55.1 & 55.3) συγκεντρώνονται από έρευνα που διενεργείται σε μηνιαία βάση, με τη συμπλήρωση ειδικού δελτίου από κάθε κατάλυμα, για κάθε μήνα λειτουργίας του. Υπόχρεοι παροχής της εν λόγω στατιστικής πληροφόρησης είναι όλα τα καταλύματα ξενοδοχειακού τύπου και τα κάμπινγκ της Χώρας

Τα στοιχεία για τις αφίξεις και διανυκτερεύσεις ημεδαπών και αλλοδαπών στα καταλύματα σύντομης διαμονής (ενοικιαζόμενα καταλύματα) της Χώρας (NACE Rev. 2, 55.2), ως το έτος 2019 συγκεντρώνονταν από δειγματοληπτική έρευνα. Για τα έτη αναφοράς 2020 και 2021 λόγω των συνθηκών που διαμορφώθηκαν από την πανδημία της νόσου του κορωνοϊού (Covid-19), η συλλογή των στοιχείων έγινε από το σύνολο των καταλυμάτων που λειτουργήσαν, σε μηνιαία βάση.

Νομικό πλαίσιο

Κανονισμός (ΕΕ) 692/2011 της Ευρωπαϊκού Κοινοβουλίου και του Συμβουλίου.

Μονάδες αναφοράς

Οι πληροφορίες για τις μονάδες αναφοράς (καταλύματα ξενοδοχειακού τύπου και κάμπινγκ, NACE Rev. 2, 55.1 & 55.3) προέρχονται από το μητρώο του Ξενοδοχειακού Επιμελητηρίου της Ελλάδας, στο οποίο περιλαμβάνονται 10.098 ξενοδοχεία και 303 κάμπινγκ, ενώ για τα καταλύματα σύντομης διαμονής (ενοικιαζόμενα δωμάτια, NACE Rev. 2, 55.2), προέρχονται από το Στατιστικό Μητρώο καταλυμάτων σύντομης διαμονής (ενοικιαζόμενα δωμάτια) της ΕΛΣΤΑΤ, το οποίο ενημερώνεται από τα στοιχεία του αντίστοιχου μητρώου του Υπουργείου Τουρισμού και περιλαμβάνει 27.350 καταλύματα.

Περίοδος αναφοράς

2021 (Οριστικά στοιχεία).

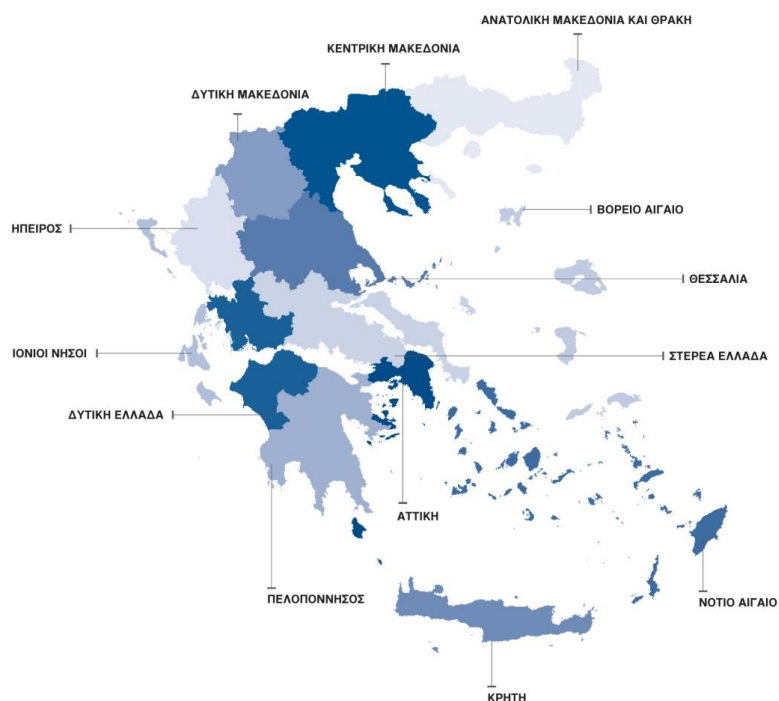
Κάλυψη

Τα αποτελέσματα της έρευνας αναφέρονται στο 100% των συνολικών διαθέσιμων κλινών, στο σύνολο της Χώρας.

Γεωγραφική ταξινόμηση

Η γεωγραφική ταξινόμηση βασίζεται στην Ονοματολογία των Εδαφικών Στατιστικών Μονάδων (NUTS).

Χάρτης των 13 Περιφερειών (NUTS 2) της Ελλάδος



Ορισμοί

Ημεδαπός: κάθε φυσικό πρόσωπο, ανεξάρτητα από ιθαγένεια, που κατοικεί, ή προτίθεται να κατοικήσει, για τουλάχιστον ένα έτος στην Ελλάδα.

Αλλοδαπός: κάθε φυσικό πρόσωπο, ανεξάρτητα από ιθαγένεια, που δεν θεωρείται ημεδαπός.

Αφίξεις: Η άφιξη στο κατάλυμα υπολογίζεται για το κάθε άτομο ξεχωριστά. Η αναφορά είναι σε σύνολο ατόμων και όχι σε σύνολο δωματίων που χρησιμοποιήθηκαν. Υπολογίζονται μόνο οι αφίξεις ατόμων που πραγματοποιούν τουλάχιστον μία διανυκτέρευση.

Διανυκτερεύσεις: Οι διανυκτερεύσεις υπολογίζονται για το κάθε άτομο ξεχωριστά. Η αναφορά είναι σε σύνολο διανυκτερεύσεων ατόμων και όχι σε σύνολο διανυκτερεύσεων κατά δωμάτιο.

Πληρότητα κλινών: Η πληρότητα κλινών, για τον κάθε μήνα, υπολογίζεται βάσει των κλινών που έχουν δηλωθεί από το κάθε κατάλυμα ξενοδοχειακού τύπου. Γίνεται σύγκριση του αριθμού των διανυκτερεύσεων με τον μέγιστο αριθμό διανυκτερεύσεων που θα μπορούσαν να πραγματοποιηθούν βάσει των κλινών που διαθέτει το κατάλυμα.

Η πληρότητα περιόδου προκύπτει από τον μέσο όρο των πληροτήτων των μηνών, σταθμισμένων με τις λειτουργούσες κλίνες του κάθε μήνα.

Μεθοδολογία

Για τα καταλύματα ξενοδοχειακού τύπου και κάμπινγκ (NACE Rev. 2, 55.1, 55.3), η έρευνα είναι απογραφική και διενεργείται σε μηνιαία βάση. Τα αποτελέσματα προκύπτουν μέσω της συλλογής και επεξεργασίας των δεδομένων ειδικών ερωτηματολογίων που συμπληρώνονται από κάθε κατάλυμα ξενοδοχειακού τύπου ή κάμπινγκ για κάθε μήνα

λειτουργίας του. Η συλλογή των ερωτηματολογίων γίνεται, κυρίως, ηλεκτρονικά μέσω της εφαρμογής «Ξένιος Ζευς» της ΕΛΣΤΑΤ και δευτερευόντως με έντυπο ερωτηματολόγιο για καταλύματα, όπου δεν είναι δυνατή η συμπλήρωση ηλεκτρονικά.

Η έρευνα βασίζεται στο στατιστικό μητρώο καταλυμάτων ξενοδοχειακού τύπου και κάμπινγκ, το οποίο ενημερώνεται από διοικητικές πηγές κατά τη διάρκεια του έτους, ώστε τα στοιχεία να αναφέρονται στον πραγματικό αριθμό καταλυμάτων και κάμπινγκ που είναι σε λειτουργία.

Η μη απόκριση στην έρευνα, μέρους των καταλυμάτων ξενοδοχειακού τύπου και κάμπινγκ, αντιμετωπίζεται ως ακολούθως:

1. Γίνονται τακτικές υπενθυμίσεις στα καταλύματα που δεν έχουν ανταποκριθεί, για την υποβολή των στοιχείων.
2. Για το μικρό ποσοστό καταλυμάτων που παρά τις υπενθυμίσεις δεν έχουν ανταποκριθεί, με βάση διοικητικά στοιχεία και την εφαρμογή κατάλληλων στατιστικών μεθόδων, γίνεται αναγωγή των αποτελεσμάτων στο σύνολο των καταλυμάτων ξενοδοχειακού τύπου και κάμπινγκ.

Για τα καταλύματα σύντομης διαμονής (NACE Rev.2, 55.2), ως το έτος 2019 τα στοιχεία συγκεντρώνονταν από δειγματοληπτική έρευνα με μονάδα έρευνας το κατάλυμα σύντομης διαμονής, μέσω της συμπλήρωσης ειδικών έντυπων ή ηλεκτρονικών ερωτηματολογίων που υποβάλλονταν από το κάθε κατάλυμα σύντομης διαμονής, για κάθε μήνα λειτουργίας του. Τα στατιστικά στοιχεία που συλλέγονται αφορούν στις αφίξεις και διανυκτερεύσεις, ημεδαπών και αλλοδαπών, ανά χώρα μόνιμης διαμονής, κατά μήνα.

Ο σχεδιασμός της έρευνας (υπολογισμός μεγέθους δείγματος, επιλογή μονάδων του δείγματος) βασίζεται στο Στατιστικό Μητρώο καταλυμάτων σύντομης διαμονής (ενοικιαζόμενα δωμάτια) της ΕΛΣΤΑΤ, το οποίο ενημερώνεται από τα στοιχεία του αντίστοιχου μητρώου του Υπουργείου Τουρισμού. Κατά τον σχεδιασμό της έρευνας εφαρμόστηκε η μονοσταδιακή στρωματοποιημένη δειγματοληψία με κριτήρια στρωμάτωσης των καταλυμάτων σύντομης διαμονής το Νομό, την τάξη, δηλαδή τα κλειδιά (1,2,3,4) ή την κατηγορία (Α, Β, Γ), το βαθμό αστικοποίησης της Δημοτικής/Τοπικής Κοινότητας (πυκνοκατοικημένη περιοχή, περιοχή μέσης πληθυσμιακής πυκνότητας, αραιοκατοικημένη περιοχή), στην οποία ανήκει το κατάλυμα και την τάξη μεγέθους του καταλύματος (με βάση τον αριθμό δωματίων).

Ειδικά για τα έτη αναφοράς 2020 και 2021, λόγω των συνθηκών που διαμορφώθηκαν από την πανδημία της νόσου του κορωνοϊού (COVID-19), η συλλογή των στοιχείων έγινε από το σύνολο των καταλυμάτων που λειτούργησαν, σε μηνιαία βάση.

Συλλογή και επεξεργασία δεδομένων κατά την περίοδο της πανδημίας της νόσου του κορωνοϊού (COVID-19)

Για την κατάρτιση των οριστικών στοιχείων αφίξεων και διανυκτερεύσεων σε καταλύματα ξενοδοχειακού τύπου και κάμπινγκ για το έτος αναφοράς 2021, χρησιμοποιήθηκαν στοιχεία που συλλέχθηκαν από τα καταλύματα μέσω έρευνας και από διοικητικές πηγές. Συγκεκριμένα:

- α. με βάση διοικητικά στοιχεία, προσδιορίστηκαν τα καταλύματα που ήταν σε λειτουργία για κάθε μήνα αναφοράς.
- β. διενεργήθηκε έρευνα για τη συλλογή στοιχείων στα καταλύματα που λειτούργησαν
- γ. για το ποσοστό καταλυμάτων που λειτούργησαν αλλά δεν αποκρίθηκαν στην έρευνα, έγινε εκτίμηση με βάση στατιστικές μεθόδους για την αναγωγή των στοιχείων στο 100% του συνόλου των διαθέσιμων κλινών των εν λειτουργία καταλυμάτων.

Ειδικά για τα καταλύματα σύντομης διαμονής (NACE Rev. 2 55.2) ο πληθυσμός-στόχος στρωματοποιήθηκε με βάση τα παρακάτω κριτήρια: γεωγραφική περιοχή (Περιφερειακή Ενότητα), βαθμός αστικοποίησης (πυκνοκατοικημένη περιοχή, περιοχή μέσης πληθυσμιακής πυκνότητας, αραιοκατοικημένη περιοχή), τύπος τοποθεσίας (παράκτια, μη παράκτια), κατηγορία καταλύματος βάσει του αριθμού των κλειδιών (1 κλειδί, 2 κλειδιά, 3 ή 4 κλειδιά και λοιπά καταλύματα), μέγεθος του καταλύματος βάσει των δωματίων (0-5 δωμάτια, 6-9 δωμάτια, 10-16 δωμάτια, 17 και άνω δωμάτια).

Επισημαίνεται ότι, στο πλαίσιο των μέτρων που ελήφθησαν για τον περιορισμό της νόσου του κορωνοϊού (Covid-19), από το 2020 και κατά τη διάρκεια του έτους 2021, τα καταλύματα δε λειτούργησαν στο σύνολό τους. Επίσης, λειτούργησε μικρός αριθμός καταλυμάτων για ειδικούς σκοπούς όπως φιλοξενία ατόμων σε καραντίνα, δημοσίων υπαλλήλων που μετακινήθηκαν εκτός έδρας για ειδικές περιπτώσεις κλπ. Οι αφίξεις και οι διανυκτερεύσεις σε αυτές τις περιπτώσεις δεν έχουν καταγραφεί στην εν λόγω έρευνα, δεδομένου ότι δεν περιλαμβάνονται στο σκοπό της έρευνας (Κανονισμός ΕΕ 692/2011).

Παραπομπές

Περισσότερες πληροφορίες σε λεπτομερέστερο γεωγραφικό επίπεδο ανάλυσης των αποτελεσμάτων της έρευνας κίνησης στα καταλύματα ξενοδοχειακού τύπου και κάμπινγκ διατίθενται στην ιστοσελίδα της ΕΛΣΤΑΤ: <http://www.statistics.gr/el/statistics/-/publication/STO12/>