



ΔΕΛΤΙΟ ΤΥΠΟΥ
ΕΞΕΛΙΞΗ ΚΥΚΛΟΥ ΕΡΓΑΣΙΩΝ ΕΠΙΧΕΙΡΗΣΕΩΝ
ΛΙΑΝΙΚΟΥ ΕΜΠΟΡΙΟΥ
ΣΕΠΤΕΜΒΡΙΟΣ ΚΑΙ 3^ο ΤΡΙΜΗΝΟ 2020

Η Ελληνική Στατιστική Αρχή (ΕΛΣΤΑΤ) με τη νέα αυτή τομεακή δημοσίευση, παρουσιάζει αναλυτικά την εξέλιξη των πωλήσεων/κύκλου εργασιών όλων των τάξεων δραστηριότητας του τομέα λιανικού εμπορίου. Το λιανικό εμπόριο αποτελεί το βασικό επιχειρηματικό μοντέλο της σύγχρονης αλυσίδας εφοδιασμού των καταναλωτών, μέσω της μεταπώλησης υλικών αγαθών ή υπηρεσιών και την προώθηση προϊόντων με επιδίωξη το κέρδος.

Με τον τρόπο αυτόν, το λιανικό εμπόριο αποτελεί διαχρονικά σημαντικό παραγωγικό τριτογενή τομέα της ελληνικής οικονομίας με αξιοσημείωτη συνεισφορά στο Ακαθάριστο Εγχώριο Προϊόν.

Παράλληλα, κατά την πρόσφατη συγκυρία, η παρακολούθηση της εξέλιξης των μεγεθών των τάξεων δραστηριότητας του λιανικού εμπορίου είναι σημαντική, δεδομένων των επιπτώσεων, άμεσων και έμμεσων, που υφίστανται λόγω της πανδημίας της νόσου του κορωνοϊού 2019 (COVID-19).

Επιπρόσθετα, μέσω της παρακολούθησης των μεγεθών του λιανικού εμπορίου προκύπτουν συμπεράσματα για την εξέλιξη της κατανάλωσης (σε μέγεθος, χαρακτηριστικά, προτιμήσεις και υποκατάσταση προϊόντων) της ελληνικής κοινωνίας, των πολιτών και των επιχειρήσεων της χώρας.

Η παρούσα δημοσίευση αποτελεί μέρος της σειράς των Δελτίων Τύπου που δημοσιεύονται από την ΕΛΣΤΑΤ ([σύνδεσμος ΔΤ](#)) από τον Απρίλιο 2020, με ενσωμάτωση των πιο πρόσφατων στοιχείων για τον κύκλο εργασιών από Διοικητικές Πηγές, **Σεπτεμβρίου και 3^{ου} τριμήνου 2020**.

Αντίστοιχη δημοσίευση έχει προγραμματιστεί και πραγματοποιείται από την ΕΛΣΤΑΤ σε μηνιαία βάση, καθόλη την περίοδο που παρουσιάζει ενδιαφέρον η σε μεγάλη συχνότητα παρακολούθηση της εξέλιξης του κύκλου εργασιών των επιχειρήσεων λιανικού εμπορίου.

Ειδικότερα, η ΕΛΣΤΑΤ ανακοινώνει (α) στοιχεία σε τριμηνιαίο επίπεδο για τον κύκλο εργασιών **του συνόλου των επιχειρήσεων** που κατατάσσονται στις τάξεις δραστηριότητας των κλάδων λιανικού εμπορίου (κλάδοι 45 και 47 της ταξινόμησης NACE Αναθ.2), για το 2^ο και 3^ο τρίμηνο 2019 και 2020, (β) στοιχεία σε μηνιαίο επίπεδο για τον κύκλο εργασιών **των επιχειρήσεων με υποχρέωση τήρησης διπλογραφικών βιβλίων** που κατατάσσονται στις τάξεις δραστηριότητας των κλάδων λιανικού εμπορίου (κλάδοι 45 και 47 της ταξινόμησης NACE Αναθ.2) για την περίοδο Αυγούστου - Σεπτεμβρίου 2019 και 2020 και (γ) στοιχεία κύκλου εργασιών **για τις πέντε μεγαλύτερες επιχειρήσεις** των 10 μεγαλύτερων, σε όρους κύκλου εργασιών 2018, τάξεων δραστηριότητας του λιανικού εμπορίου (κλάδοι 45 και 47 της ταξινόμησης NACE Αναθ.2), για το 2^ο και 3^ο τρίμηνο 2019 και 2020 και για την περίοδο Αυγούστου - Σεπτεμβρίου 2019 και 2020.

Επιπλέον, η ΕΛΣΤΑΤ δημοσιεύει στην ιστοσελίδα της πίνακες, με τριμηνιαία στοιχεία για τα έτη 2019 και 2020 και με μηνιαία στοιχεία για την περίοδο Μαΐου - Σεπτεμβρίου 2019 και 2020 ([σύνδεσμος Πίνακες](#)).

Πληροφορίες για μεθοδολογικά θέματα:

Διεύθυνση Στατιστικών Επιχειρήσεων
Τμήμα Μητρώων και Μεγάλων Επιχειρήσεων
Προϊσταμένη του Τμήματος: Αδαμαντία Γεωργοστάθη
Τηλ.: 213 135 2043
E-mail: a.georgostathi@statistics.gr

Πληροφορίες για παροχή δεδομένων:

Τηλ.: 213 135 2022, 2308, 2310
E-mail: data.dissem@statistics.gr

α. Σύνολο των επιχειρήσεων του τομέα λιανικού εμπορίου (Πίνακας 1)

Στο σύνολο των επιχειρήσεων του τομέα λιανικού εμπορίου, ο κύκλος εργασιών το τρίτο τρίμηνο 2020 ανήλθε σε 12,86 δισ. ευρώ, σημειώνοντας μείωση 5,6% σε σχέση με το τρίτο τρίμηνο 2019, όπου είχε διαμορφωθεί σε 13,62 δισ. ευρώ και αύξηση 19,8% σε σχέση με το δεύτερο τρίμηνο 2020 που είχε ανέλθει σε 10,73 δισ. ευρώ.

Οι δραστηριότητες που παρουσίασαν τη μεγαλύτερη αύξηση στον κύκλο εργασιών το **τρίτο τρίμηνο του 2020** σε σχέση με το αντίστοιχο τρίμηνο του 2019 είναι:

- Άλλο λιανικό εμπόριο σε μη ειδικευμένα καταστήματα, αύξηση 41,7%.
- Πώληση άλλων μηχανοκίνητων οχημάτων, αύξηση 27,1%

Οι δραστηριότητες που παρουσίασαν τη μεγαλύτερη μείωση στον κύκλο εργασιών το **τρίτο τρίμηνο του 2020** σε σχέση με το αντίστοιχο τρίμηνο του 2019 είναι:

- Λιανικό εμπόριο ρολογιών και κοσμημάτων σε ειδικευμένα καταστήματα, μείωση 40,4%.
- Λιανικό εμπόριο καλλυντικών και ειδών καλλωπισμού σε ειδικευμένα καταστήματα, μείωση 38,5%.

β. Σύνολο των επιχειρήσεων του τομέα λιανικού εμπορίου με υποχρέωση τήρησης διπλογραφικών βιβλίων (Πίνακας 2)

Για τις επιχειρήσεις του τομέα λιανικού εμπορίου με υποχρέωση τήρησης διπλογραφικών βιβλίων, για τις οποίες υπάρχουν διαθέσιμα στοιχεία σε μηνιαία βάση, ο κύκλος εργασιών τον Σεπτέμβριο 2020 ανήλθε σε 2,52 δισ. ευρώ, σημειώνοντας μείωση 0,3% σε σχέση με τον Σεπτέμβριο 2019 που είχε διαμορφωθεί σε 2,53 δισ. ευρώ και αύξηση 7,5% σε σχέση με τον Αύγουστο 2020 που είχε ανέλθει σε 2,34 δισ. ευρώ.

Οι δραστηριότητες που παρουσίασαν τη μεγαλύτερη αύξηση στον κύκλο εργασιών τον **Σεπτέμβριο 2020** σε σχέση με τον Σεπτέμβριο 2019 είναι:

- Πώληση άλλων μηχανοκίνητων οχημάτων, αύξηση 37,8%.
- Λιανικό εμπόριο ηλεκτρονικών υπολογιστών, περιφερειακών μονάδων υπολογιστών και λογισμικού σε ειδικευμένα καταστήματα, αύξηση 32,0%.

Οι δραστηριότητες που παρουσίασαν τη μεγαλύτερη μείωση στον κύκλο τον **Σεπτέμβριο 2020** σε σχέση με τον Σεπτέμβριο 2019 είναι:

- Λιανικό εμπόριο εγγραφών μουσικής και εικόνας σε ειδικευμένα καταστήματα, μείωση 55,0%
- Λιανικό εμπόριο καλλυντικών και ειδών καλλωπισμού σε ειδικευμένα καταστήματα, μείωση 42,6%.

γ. Πέντε μεγαλύτερες επιχειρήσεις των 10 μεγαλύτερων τάξεων, με βάση τον κύκλο εργασιών 2018 (Πίνακες 3 και 4)

Με βάση τα στοιχεία κύκλου εργασιών του προσωρινού Στατιστικού Μητρώου Επιχειρήσεων 2018, οι 10 μεγαλύτερες τάξεις οικονομικής δραστηριότητας του τομέα λιανικού εμπορίου είναι:

- Πώληση αυτοκινήτων και ελαφρών μηχανοκίνητων οχημάτων
- Συντήρηση και επισκευή μηχανοκίνητων οχημάτων
- Χονδρικό εμπόριο μερών και εξαρτημάτων μηχανοκίνητων οχημάτων
- Λιανικό εμπόριο σε μη ειδικευμένα καταστήματα που πωλούν κυρίως τρόφιμα, ποτά ή καπνό
- Άλλο λιανικό εμπόριο σε μη ειδικευμένα καταστήματα
- Λιανικό εμπόριο καυσίμων κίνησης σε ειδικευμένα καταστήματα
- Λιανικό εμπόριο σιδηρικών, χρωμάτων και τζαμιών σε ειδικευμένα καταστήματα
- Λιανικό εμπόριο ηλεκτρικών οικιακών συσκευών σε ειδικευμένα καταστήματα
- Λιανικό εμπόριο ενδυμάτων σε ειδικευμένα καταστήματα και
- Φαρμακευτικά είδη σε ειδικευμένα καταστήματα

Οι δραστηριότητες που παρουσίασαν τη μεγαλύτερη αύξηση στον κύκλο εργασιών το **τρίτο τρίμηνο του 2020** σε σχέση με το αντίστοιχο τρίμηνο του 2019 είναι:

- Φαρμακευτικά είδη σε ειδικευμένα καταστήματα, αύξηση 11,4%.
- Λιανικό εμπόριο σιδηρικών, χρωμάτων και τζαμιών σε ειδικευμένα καταστήματα, αύξηση 9,8%

Οι δραστηριότητες που παρουσίασαν τη μεγαλύτερη μείωση στον κύκλο εργασιών το **τρίτο τρίμηνο του 2020** σε σχέση με το αντίστοιχο τρίμηνο του 2019 είναι:

- Λιανικό εμπόριο ενδυμάτων σε ειδικευμένα καταστήματα, μείωση 26,1%.
- Λιανικό εμπόριο καυσίμων κίνησης σε ειδικευμένα καταστήματα, μείωση 14,7%.

Οι δραστηριότητες που παρουσίασαν τη μεγαλύτερη αύξηση στον κύκλο εργασιών τον **Σεπτέμβριο 2020** σε σχέση με τον Σεπτέμβριο 2019 είναι:

- Φαρμακευτικά είδη σε ειδικευμένα καταστήματα, αύξηση 29,2%.
- Συντήρηση και επισκευή μηχανοκίνητων οχημάτων, αύξηση 17,3%.

Οι δραστηριότητες που παρουσίασαν τη μεγαλύτερη μείωση στον κύκλο εργασιών τον **Σεπτέμβριο 2020** σε σχέση με τον Σεπτέμβριο 2019 είναι:

- Λιανικό εμπόριο ενδυμάτων σε ειδικευμένα καταστήματα, μείωση 24,6%.
- Λιανικό εμπόριο ηλεκτρικών οικιακών συσκευών σε ειδικευμένα καταστήματα, μείωση 13,3%.

Πίνακας 1: Κύκλος εργασιών για το σύνολο των επιχειρήσεων, ανά τάξη οικονομικής δραστηριότητας του λιανικού εμπορίου (κλάδοι 45 και 47 της Στατιστικής Ταξινόμησης των Οικονομικών Δραστηριοτήτων NACE Αναθ. 2)

ΟΙΚΟΝΟΜΙΚΗ ΔΡΑΣΤΗΡΙΟΤΗΤΑ		Κύκλος Εργασιών (σε χιλ. ευρώ)				Ετήσια Μεταβολή (%) 2020/2019		Τριμηνιαία Μεταβολή (%) Γ' Τρίμηνο / Β' Τρίμηνο	
Κωδικός NACE Αναθ.2	Περιγραφή	Β' Τρίμηνο 2019	Γ' Τρίμηνο 2019	Β' Τρίμηνο 2020	Γ' Τρίμηνο 2020	Β' Τρίμηνο	Γ' Τρίμηνο	2019	2020
4511	Πώληση αυτοκινήτων και ελαφρών μηχανοκίνητων οχημάτων	1.359.745	1.149.411	795.551	1.120.772	-41,5	-2,5	-15,5	40,9
4519	Πώληση άλλων μηχανοκίνητων οχημάτων	90.253	69.376	58.546	88.188	-35,1	27,1	-23,1	50,6
4520	Συντήρηση και επισκευή μηχανοκίνητων οχημάτων	291.459	284.960	217.672	282.279	-25,3	-0,9	-2,2	29,7
4531	Χονδρικό εμπόριο μερών και εξαρτημάτων μηχανοκίνητων οχημάτων	353.153	365.140	287.876	374.845	-18,5	2,7	3,4	30,2
4532	Λιανικό εμπόριο μερών και εξαρτημάτων μηχανοκίνητων οχημάτων	97.853	105.050	77.807	101.697	-20,5	-3,2	7,4	30,7
4540	Πώληση, συντήρηση και επισκευή μοτοσυκλετών και των μερών και εξαρτημάτων τους	142.241	134.162	113.359	133.495	-20,3	-0,5	-5,7	17,8
4711	Λιανικό εμπόριο σε μη ειδικευμένα καταστήματα που πωλούν κυρίως τρόφιμα, ποτά ή καπνό	3.539.695	3.905.556	3.675.853	3.737.884	3,8	-4,3	10,3	1,7
4719	Άλλο λιανικό εμπόριο σε μη ειδικευμένα καταστήματα	557.319	623.259	443.548	883.326	-20,4	41,7	11,8	99,2
4721	Λιανικό εμπόριο φρούτων και λαχανικών σε ειδικευμένα καταστήματα	94.543	105.967	96.649	93.726	2,2	-11,6	12,1	-3,0
4722	Λιανικό εμπόριο κρέατος και προϊόντων κρέατος σε ειδικευμένα καταστήματα	250.045	265.674	243.616	250.288	-2,6	-5,8	6,3	2,7
4723	Λιανικό εμπόριο ψαριών, καρκινοειδών και μαλακίων σε ειδικευμένα καταστήματα	46.259	52.879	39.933	46.218	-13,7	-12,6	14,3	15,7
4724	Λιανικό εμπόριο ψωμιού, αρτοσκευασμάτων και λουπών ειδών αρτοποιίας και ζαχαροπλαστικής σε ειδικευμένα καταστήματα	138.860	158.274	99.376	134.711	-28,4	-14,9	14,0	35,6
4725	Λιανικό εμπόριο ποτών σε ειδικευμένα καταστήματα	37.200	45.826	25.730	37.926	-30,8	-17,2	23,2	47,4
4726	Λιανικό εμπόριο προϊόντων καπνού σε ειδικευμένα καταστήματα	48.412	54.727	41.225	49.573	-14,8	-9,4	13,0	20,2
4729	Λιανικό εμπόριο άλλων τροφίμων σε ειδικευμένα καταστήματα	107.183	107.742	96.784	99.167	-9,7	-8,0	0,5	2,5
4730	Λιανικό εμπόριο καυσίμων κίνησης σε ειδικευμένα καταστήματα	1.735.316	1.741.721	1.169.940	1.384.255	-32,6	-20,5	0,4	18,3
4741	Λιανικό εμπόριο ηλεκτρονικών υπολογιστών, περιφερειακών μονάδων υπολογιστών και λογισμικού σε ειδικευμένα καταστήματα	140.484	164.125	146.331	201.926	4,2	23,0	16,8	38,0
4742	Λιανικό εμπόριο τηλεπικοινωνιακού εξοπλισμού σε ειδικευμένα καταστήματα	109.877	121.109	110.509	136.446	0,6	12,7	10,2	23,5
4743	Λιανικό εμπόριο εξοπλισμού ήχου και εικόνας σε ειδικευμένα καταστήματα	13.009	13.855	10.701	13.556	-17,7	-2,2	6,5	26,7
4751	Λιανικό εμπόριο κλωστοϋφαντουργικών προϊόντων σε ειδικευμένα καταστήματα	86.481	89.862	68.523	84.382	-20,8	-6,1	3,9	23,1
4752	Λιανικό εμπόριο σιδηρικών, χρωμάτων και τζαμιών σε ειδικευμένα καταστήματα	321.923	323.887	260.649	332.042	-19,0	2,5	0,6	27,4
4753	Λιανικό εμπόριο χαλιών, κιλιμιών και επενδύσεων δαπέδου και τοίχου σε ειδικευμένα καταστήματα	55.968	66.043	39.600	57.267	-29,2	-13,3	18,0	44,6
4754	Λιανικό εμπόριο ηλεκτρικών οικιακών συσκευών σε ειδικευμένα καταστήματα	287.016	322.939	261.229	309.435	-9,0	-4,2	12,5	18,5
4759	Λιανικό εμπόριο επίπλων, φωτιστικών και άλλων ειδών οικιακής χρήσης σε ειδικευμένα καταστήματα	142.164	143.633	100.104	141.261	-29,6	-1,7	1,0	41,1

Πίνακας 1: Κύκλος εργασιών για το σύνολο των επιχειρήσεων, ανά τάξη οικονομικής δραστηριότητας του λιανικού εμπορίου (κλάδοι 45 και 47 της Στατιστικής Ταξινόμησης των Οικονομικών Δραστηριοτήτων NACE Αναθ. 2) (συνέχεια)

ΟΙΚΟΝΟΜΙΚΗ ΔΡΑΣΤΗΡΙΟΤΗΤΑ		Κύκλος Εργασιών (σε χιλ. ευρώ)				Ετήσια Μεταβολή (%) 2020/2019		Τριμηνιαία Μεταβολή (%) Γ' Τρίμηνο / Β' Τρίμηνο	
Κωδικός NACE Αναθ.2	Περιγραφή	Β' Τρίμηνο 2019	Γ' Τρίμηνο 2019	Β' Τρίμηνο 2020	Γ' Τρίμηνο 2020	Β' Τρίμηνο	Γ' Τρίμηνο	2019	2020
4761	Λιανικό εμπόριο βιβλίων σε ειδικευμένα καταστήματα	36.452	61.029	28.666	56.036	-21,4	-8,2	67,4	95,5
4762	Λιανικό εμπόριο εφημερίδων και γραφικής ύλης σε ειδικευμένα καταστήματα	31.115	42.252	23.462	37.596	-24,6	-11,0	35,8	60,2
4763	Λιανικό εμπόριο εγγραφών μουσικής και εικόνας σε ειδικευμένα καταστήματα	2.032	2.442	1.129	1.692	-44,4	-30,7	20,2	49,9
4764	Λιανικό εμπόριο αθλητικού εξοπλισμού σε ειδικευμένα καταστήματα	128.717	153.790	115.972	146.543	-9,9	-4,7	19,5	26,4
4765	Λιανικό εμπόριο παιχνιδιών κάθε είδους σε ειδικευμένα καταστήματα	206.231	224.246	153.539	220.546	-25,5	-1,6	8,7	43,6
4771	Λιανικό εμπόριο ενδυμάτων σε ειδικευμένα καταστήματα	677.331	716.634	343.104	555.978	-49,3	-22,4	5,8	62,0
4772	Λιανικό εμπόριο υποδημάτων και δερμάτινων ειδών σε ειδικευμένα καταστήματα	127.924	132.982	71.982	101.349	-43,7	-23,8	4,0	40,8
4773	Φαρμακευτικά είδη σε ειδικευμένα καταστήματα	894.975	887.140	893.402	902.904	-0,2	1,8	-0,9	1,1
4774	Λιανικό εμπόριο ιατρικών και ορθοπεδικών ειδών σε ειδικευμένα καταστήματα	25.772	22.222	21.857	23.078	-15,2	3,9	-13,8	5,6
4775	Λιανικό εμπόριο καλλυντικών και ειδών καλλωπισμού σε ειδικευμένα καταστήματα	248.558	300.420	109.876	184.883	-55,8	-38,5	20,9	68,3
4776	Λιανικό εμπόριο λουλουδιών, φυτών, σπόρων, λιπασμάτων, ζώων συντροφιάς και σχετικών ζωοτροφών σε ειδικευμένα καταστήματα	140.818	109.673	138.562	109.406	-1,6	-0,2	-22,1	-21,0
4777	Λιανικό εμπόριο ρολογιών και κοσμημάτων σε ειδικευμένα καταστήματα	111.510	138.674	34.291	82.687	-69,2	-40,4	24,4	141,1
4778	Άλλο λιανικό εμπόριο καινούργιων ειδών σε ειδικευμένα καταστήματα	202.718	248.788	138.030	174.718	-31,9	-29,8	22,7	26,6
4779	Λιανικό εμπόριο μεταχειρισμένων ειδών σε καταστήματα	2.393	2.507	1.287	1.933	-46,2	-22,9	4,8	50,2
4781	Λιανικό εμπόριο τροφίμων, ποτών και καπνού σε υπαίθριους πάγκους και αγορές	28.840	25.517	25.269	22.944	-12,4	-10,1	-11,5	-9,2
4782	Λιανικό εμπόριο κλωστοϋφαντουργικών προϊόντων, ενδυμάτων και υποδημάτων σε υπαίθριους πάγκους και αγορές	2.059	3.084	1.371	1.983	-33,4	-35,7	49,8	44,6
4789	Λιανικό εμπόριο άλλων ειδών σε υπαίθριους πάγκους και αγορές	10.633	11.010	7.954	9.069	-25,2	-17,6	3,5	14,0
4791	Λιανικό εμπόριο από επιχειρήσεις πωλήσεων με αλληλογραφία ή μέσω διαδικτύου	96.889	98.418	113.394	107.854	17,0	9,6	1,6	-4,9
4799	Άλλο λιανικό εμπόριο εκτός καταστημάτων, υπαίθριων πάγκων ή αγορών	31.338	28.687	29.278	24.798	-6,6	-13,6	-8,5	-15,3
Γενικό Σύνολο		13.052.763	13.624.692	10.733.536	12.860.662	-17,8	-5,6	4,4	19,8

Πίνακας 2: Κύκλος εργασιών για το σύνολο των επιχειρήσεων με υποχρέωση τήρησης διπλογραφικών βιβλίων, ανά τάξη οικονομικής δραστηριότητας του λιανικού εμπορίου (κλάδοι 45 και 47 της Στατιστικής Ταξινόμησης των Οικονομικών Δραστηριοτήτων NACE Αναθ.2).

ΟΙΚΟΝΟΜΙΚΗ ΔΡΑΣΤΗΡΙΟΤΗΤΑ		Κύκλος Εργασιών (σε χιλ. ευρώ)				Ετήσια Μεταβολή (%) 2020/2019		Μηνιαία Μεταβολή (%) Σεπτέμβριος / Αύγουστος	
Κωδικός NACE Αναθ.2	Περιγραφή	Αύγουστος 2019	Σεπτέμβριος 2019	Αύγουστος 2020	Σεπτέμβριος 2020	Αύγουστος	Σεπτέμβριος	2019	2020
4511	Πώληση αυτοκινήτων και ελαφρών μηχανοκίνητων οχημάτων	333.995	327.736	295.318	360.699	-11,6	10,1	-1,9	22,1
4519	Πώληση άλλων μηχανοκίνητων οχημάτων	14.456	19.589	19.260	26.997	33,2	37,8	35,5	40,2
4520	Συντήρηση και επισκευή μηχανοκίνητων οχημάτων	28.815	32.086	27.361	37.600	-5,0	17,2	11,4	37,4
4531	Χονδρικό εμπόριο μερών και εξαρτημάτων μηχανοκίνητων οχημάτων	75.317	97.397	75.019	104.073	-0,4	6,9	29,3	38,7
4532	Λιανικό εμπόριο μερών και εξαρτημάτων μηχανοκίνητων οχημάτων	10.291	10.364	9.932	10.622	-3,5	2,5	0,7	6,9
4540	Πώληση, συντήρηση και επισκευή μοτοσυκλετών και των μερών και εξαρτημάτων τους	21.030	28.853	20.651	29.459	-1,8	2,1	37,2	42,7
4711	Λιανικό εμπόριο σε μη ειδικευμένα καταστήματα που πωλούν κυρίως τρόφιμα, ποτά ή καπνό	1.088.328	1.008.372	1.047.318	1.044.458	-3,8	3,6	-7,3	-0,3
4719	Άλλο λιανικό εμπόριο σε μη ειδικευμένα καταστήματα	51.958	53.670	42.781	47.002	-17,7	-12,4	3,3	9,9
4721	Λιανικό εμπόριο φρούτων και λαχανικών σε ειδικευμένα καταστήματα	8.196	7.593	6.762	6.322	-17,5	-16,7	-7,4	-6,5
4722	Λιανικό εμπόριο κρέατος και προϊόντων κρέατος σε ειδικευμένα καταστήματα	22.261	21.291	19.712	20.518	-11,5	-3,6	-4,4	4,1
4723	Λιανικό εμπόριο ψαριών, καρκινοειδών και μαλακίων σε ειδικευμένα καταστήματα	2.885	2.517	2.422	2.092	-16,0	-16,9	-12,8	-13,6
4724	Λιανικό εμπόριο ψωμιού, αρτοσκευασμάτων και λοιπών ειδών αρτοποιίας και ζαχαροπλαστικής σε ειδικευμένα καταστήματα	8.137	8.030	7.195	7.282	-11,6	-9,3	-1,3	1,2
4725	Λιανικό εμπόριο ποτών σε ειδικευμένα καταστήματα	3.044	2.705	3.000	2.962	-1,4	9,5	-11,1	-1,3
4726	Λιανικό εμπόριο προϊόντων καπνού σε ειδικευμένα καταστήματα	1.307	1.125	1.476	1.326	12,9	17,9	-13,9	-10,2
4729	Λιανικό εμπόριο άλλων τροφίμων σε ειδικευμένα καταστήματα	7.490	8.808	7.944	9.504	6,1	7,9	17,6	19,6
4730	Λιανικό εμπόριο καυσίμων κίνησης σε ειδικευμένα καταστήματα	219.180	197.706	182.015	171.371	-17,0	-13,3	-9,8	-5,8
4741	Λιανικό εμπόριο ηλεκτρονικών υπολογιστών, περιφερειακών μονάδων υπολογιστών και λογισμικού σε ειδικευμένα καταστήματα	44.580	56.825	57.715	74.982	29,5	32,0	27,5	29,9
4742	Λιανικό εμπόριο τηλεπικοινωνιακού εξοπλισμού σε ειδικευμένα καταστήματα	22.047	23.821	25.625	27.503	16,2	15,5	8,0	7,3
4743	Λιανικό εμπόριο εξοπλισμού ήχου και εικόνας σε ειδικευμένα καταστήματα	2.318	2.268	2.181	2.457	-5,9	8,3	-2,2	12,7
4751	Λιανικό εμπόριο κλωστοϋφαντουργικών προϊόντων σε ειδικευμένα καταστήματα	2.605	2.752	2.476	2.871	-5,0	4,3	5,6	16,0
4752	Λιανικό εμπόριο σιδηρικών, χρωμάτων και τζαμιών σε ειδικευμένα καταστήματα	32.844	35.797	33.703	39.652	2,6	10,8	9,0	17,7
4753	Λιανικό εμπόριο χαλιών, κλιμιών και επενδύσεων δαπέδου και τοίχου σε ειδικευμένα καταστήματα	17.789	23.871	15.630	20.048	-12,1	-16,0	34,2	28,3
4754	Λιανικό εμπόριο ηλεκτρικών οικιακών συσκευών σε ειδικευμένα καταστήματα	79.418	78.387	68.724	73.300	-13,5	-6,5	-1,3	6,7
4759	Λιανικό εμπόριο επίπλων, φωτιστικών και άλλων ειδών οικιακής χρήσης σε ειδικευμένα καταστήματα	18.586	20.220	16.931	21.722	-8,9	7,4	8,8	28,3

Πίνακας 2: Κύκλος εργασιών για το σύνολο των επιχειρήσεων με υποχρέωση τήρησης διπλογραφικών βιβλίων, ανά τάξη οικονομικής δραστηριότητας του λιανικού εμπορίου (κλάδοι 45 και 47 της Στατιστικής Ταξινόμησης των Οικονομικών Δραστηριοτήτων NACE Αναθ.α2) (συνέχεια).

ΟΙΚΟΝΟΜΙΚΗ ΔΡΑΣΤΗΡΙΟΤΗΤΑ		Κύκλος Εργασιών (σε χιλ. ευρώ)				Ετήσια Μεταβολή (%) 2020/2019		Μηνιαία Μεταβολή (%) Σεπτέμβριος / Αύγουστος	
Κωδικός NACE Αναθ.2	Περιγραφή	Αύγουστος 2019	Σεπτέμβριος 2019	Αύγουστος 2020	Σεπτέμβριος 2020	Αύγουστος	Σεπτέμβριος	2019	2020
4761	Λιανικό εμπόριο βιβλίων σε ειδικευμένα καταστήματα	5.402	8.970	4.874	8.372	-9,8	-6,7	66,0	71,8
4762	Λιανικό εμπόριο εφημερίδων και γραφικής ύλης σε ειδικευμένα καταστήματα	2.464	2.925	1.645	2.076	-33,2	-29,0	18,7	26,2
4763	Λιανικό εμπόριο εγγραφών μουσικής και εικόνας σε ειδικευμένα καταστήματα	79	109	39	49	-50,6	-55,0	38,0	25,6
4764	Λιανικό εμπόριο αθλητικού εξοπλισμού σε ειδικευμένα καταστήματα	34.633	33.818	28.999	32.098	-16,3	-5,1	-2,4	10,7
4765	Λιανικό εμπόριο παιχνιδιών κάθε είδους σε ειδικευμένα καταστήματα	68.086	72.961	65.058	70.552	-4,4	-3,3	7,2	8,4
4771	Λιανικό εμπόριο ενδυμάτων σε ειδικευμένα καταστήματα	142.960	137.815	103.118	107.811	-27,9	-21,8	-3,6	4,6
4772	Λιανικό εμπόριο υποδημάτων και δερμάτινων ειδών σε ειδικευμένα καταστήματα	21.274	19.823	15.873	13.957	-25,4	-29,6	-6,8	-12,1
4773	Φαρμακευτικά είδη σε ειδικευμένα καταστήματα	20.856	23.115	23.411	26.486	12,3	14,6	10,8	13,1
4774	Λιανικό εμπόριο ιατρικών και ορθοπεδικών ειδών σε ειδικευμένα καταστήματα	2.039	2.508	2.147	2.775	5,3	10,6	23,0	29,3
4775	Λιανικό εμπόριο καλλυντικών και ειδών καλλωπισμού σε ειδικευμένα καταστήματα	89.731	80.569	48.072	46.230	-46,4	-42,6	-10,2	-3,8
4776	Λιανικό εμπόριο λουλουδιών, φυτών, σπόρων, λιπασμάτων, ζώων συντροφιάς και σχετικών ζωοτροφών σε ειδικευμένα καταστήματα	7.579	8.721	8.747	9.225	15,4	5,8	15,1	5,5
4777	Λιανικό εμπόριο ρολογιών και κοσμημάτων σε ειδικευμένα καταστήματα	22.405	20.906	13.435	12.453	-40,0	-40,4	-6,7	-7,3
4778	Άλλο λιανικό εμπόριο καινούργιων ειδών σε ειδικευμένα καταστήματα	13.724	12.290	10.048	9.883	-26,8	-19,6	-10,4	-1,6
4779	Λιανικό εμπόριο μεταχειρισμένων ειδών σε καταστήματα	91	124	90	130	-1,1	4,8	36,3	44,4
4781	Λιανικό εμπόριο τροφίμων, ποτών και καπνού σε υπαίθριους πάγκους και αγορές	*	*	*	*	*	*	*	*
4782	Λιανικό εμπόριο κλωστοϋφαντουργικών προϊόντων, ενδυμάτων και υποδημάτων σε υπαίθριους πάγκους και αγορές	*	*	*	*	*	*	*	*
4789	Λιανικό εμπόριο άλλων ειδών σε υπαίθριους πάγκους και αγορές	-	-	*	*	-	-	-	*
4791	Λιανικό εμπόριο από επιχειρήσεις πωλήσεων με αλληλογραφία ή μέσω διαδικτύου	21.291	28.085	25.242	29.954	18,6	6,7	31,9	18,7
4799	Άλλο λιανικό εμπόριο εκτός καταστημάτων, υπαίθριων πάγκων ή αγορών	989	1.347	943	1.345	-4,7	-0,1	36,2	42,6
Γενικό Σύνολο		2.570.568	2.525.950	2.342.892	2.518.220	-8,9	-0,3	-1,7	7,5

(*) Τα στοιχεία δεν δημοσιοποιούνται για λόγους στατιστικής εμπιστευτικότητας αναφορικά με την προστασία της ταυτότητας των ερευνώμενων επιχειρήσεων.

(-) Δεν υπάρχουν επιχειρήσεις με μηνιαία στοιχεία στον συγκεκριμένο κλάδο.

Σημείωση: Οι επιχειρήσεις που τηρούν απλογραφικά βιβλία υποβάλλουν στοιχεία στις φορολογικές αρχές σε τριμηνιαία βάση, ενώ οι επιχειρήσεις που τηρούν διπλογραφικά βιβλία υποβάλλουν στοιχεία σε μηνιαία βάση. Ως εκ τούτου, στοιχεία για το σύνολο των επιχειρήσεων είναι διαθέσιμα μόνο σε τριμηνιαία βάση.

Πίνακας 3: Κύκλος εργασιών για τις 5 μεγαλύτερες επιχειρήσεις, στις 10 μεγαλύτερες τάξεις οικονομικής δραστηριότητας του λιανικού εμπορίου (κλάδοι 45 και 47 της Στατιστικής Ταξινόμησης των Οικονομικών Δραστηριοτήτων NACE Αναθ.2), Β' και Γ' τρίμηνο 2019, 2020

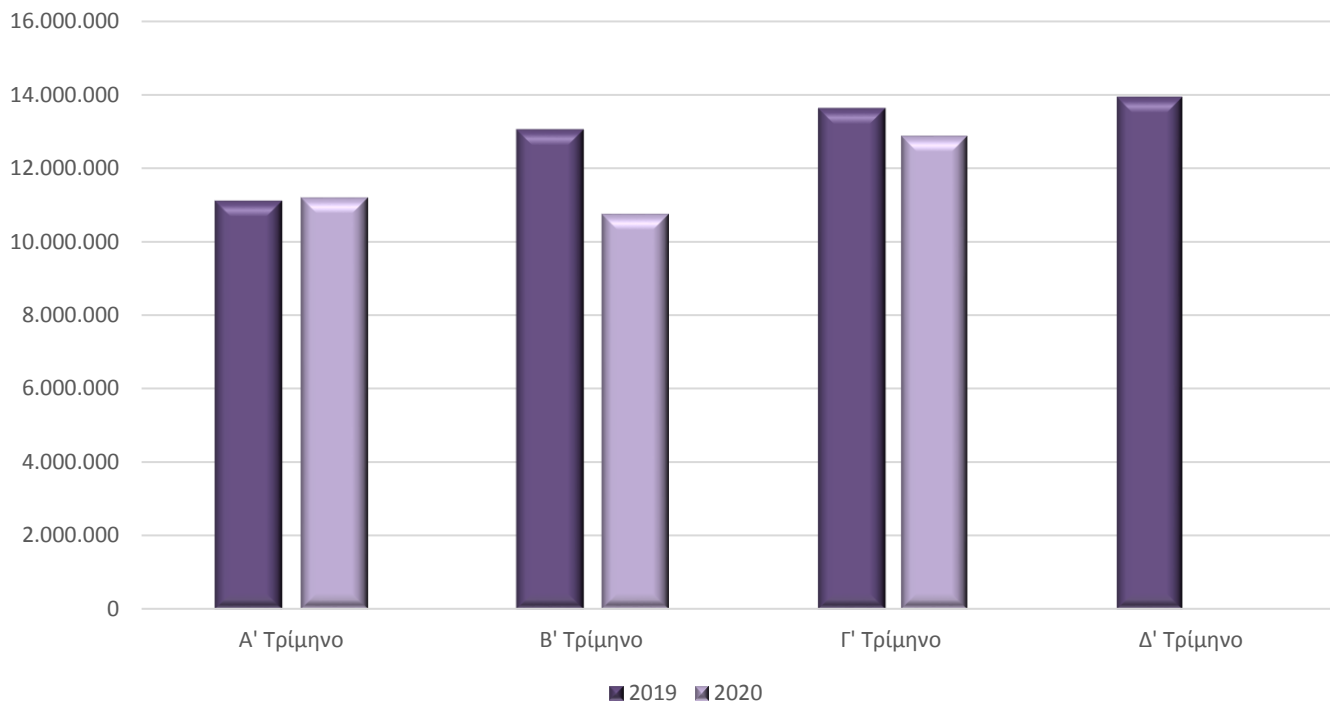
ΟΙΚΟΝΟΜΙΚΗ ΔΡΑΣΤΗΡΙΟΤΗΤΑ		ΚΥΚΛΟΣ ΕΡΓΑΣΙΩΝ (σε χιλ. ευρώ)				Ετήσια Μεταβολή (%) 2020/2019		Τριμηνιαία Μεταβολή (%) Γ' Τρίμηνο / Β' Τρίμηνο	
Κωδικός NACE Αναθ.2	Περιγραφή	Β' Τρίμηνο 2019	Γ' Τρίμηνο 2019	Β' Τρίμηνο 2020	Γ' Τρίμηνο 2020	Β' Τρίμηνο	Γ' Τρίμηνο	2019	2020
4511	Πώληση αυτοκινήτων και ελαφρών μηχανοκίνητων οχημάτων	467.161	375.434	254.786	354.213	-45,5	-5,7	-19,6	39,0
4520	Συντήρηση και επισκευή μηχανοκίνητων οχημάτων	75.864	58.652	43.880	61.634	-42,2	5,1	-22,7	40,5
4531	Χονδρικό εμπόριο μερών και εξαρτημάτων μηχανοκίνητων οχημάτων	59.179	60.821	42.491	64.787	-28,2	6,5	2,8	52,5
4711	Λιανικό εμπόριο σε μη ειδικευμένα καταστήματα που πωλούν κυρίως τρόφιμα, ποτά ή καπνό	2.191.403	2.253.220	2.387.312	2.285.659	8,9	1,4	2,8	-4,3
4719	Άλλο λιανικό εμπόριο σε μη ειδικευμένα καταστήματα	116.272	127.433	77.590	114.590	-33,3	-10,1	9,6	47,7
4730	Λιανικό εμπόριο καυσίμων κίνησης σε ειδικευμένα καταστήματα	455.583	468.158	281.691	399.251	-38,2	-14,7	2,8	41,7
4752	Λιανικό εμπόριο σιδηρικών, χρωμάτων και τζαμιών σε ειδικευμένα καταστήματα	55.521	56.530	44.093	62.092	-20,6	9,8	1,8	40,8
4754	Λιανικό εμπόριο ηλεκτρικών οικιακών συσκευών σε ειδικευμένα καταστήματα	165.206	193.602	160.009	176.597	-3,1	-8,8	17,2	10,4
4771	Λιανικό εμπόριο ενδυμάτων σε ειδικευμένα καταστήματα	195.314	188.474	86.505	139.324	-55,7	-26,1	-3,5	61,1
4773	Φαρμακευτικά είδη σε ειδικευμένα καταστήματα	14.960	13.615	16.707	15.166	11,7	11,4	-9,0	-9,2

Πίνακας 4: Κύκλος εργασιών για τις 5 μεγαλύτερες επιχειρήσεις, στις 10 μεγαλύτερες τάξεις οικονομικής δραστηριότητας του λιανικού εμπορίου (κλάδοι 45 και 47 της Στατιστικής Ταξινόμησης των Οικονομικών Δραστηριοτήτων NACE Αναθ.2), Αύγουστος – Σεπτέμβριος 2019, 2020

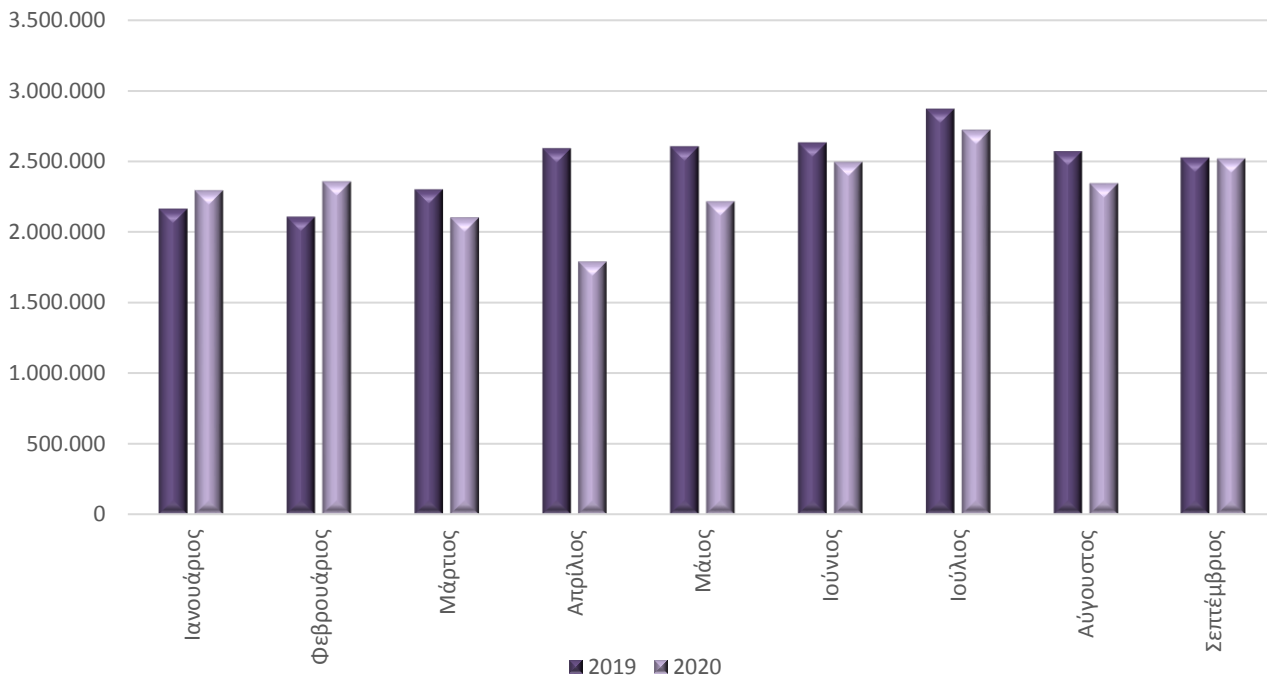
ΟΙΚΟΝΟΜΙΚΗ ΔΡΑΣΤΗΡΙΟΤΗΤΑ		Κύκλος Εργασιών (σε χιλ. ευρώ)				Ετήσια Μεταβολή (%) 2020/2019		Μηνιαία Μεταβολή (%) Σεπτέμβριος / Αύγουστος	
Κωδικός NACE Αναθ.2	Περιγραφή	Αύγουστος 2019	Σεπτέμβριος 2019	Αύγουστος 2020	Σεπτέμβριος 2020	Αύγουστος	Σεπτέμβριος	2019	2020
4511	Πώληση αυτοκινήτων και ελαφρών μηχανοκίνητων οχημάτων	122.604	105.832	103.675	116.700	-15,4	10,3	-13,7	12,6
4520	Συντήρηση και επισκευή μηχανοκίνητων οχημάτων	17.500	18.320	16.479	21.483	-5,8	17,3	4,7	30,4
4531	Χονδρικό εμπόριο μερών και εξαρτημάτων μηχανοκίνητων οχημάτων	17.298	22.162	17.038	24.021	-1,5	8,4	28,1	41,0
4711	Λιανικό εμπόριο σε μη ειδικευμένα καταστήματα που πωλούν κυρίως τρόφιμα, ποτά ή καπνό	749.288	726.556	739.872	769.872	-1,3	6,0	-3,0	4,1
4719	Άλλο λιανικό εμπόριο σε μη ειδικευμένα καταστήματα	39.347	41.271	32.412	36.677	-17,6	-11,1	4,9	13,2
4730	Λιανικό εμπόριο καυσίμων κίνησης σε ειδικευμένα καταστήματα	160.138	143.024	132.807	125.024	-17,1	-12,6	-10,7	-5,9
4752	Λιανικό εμπόριο σιδηρικών, χρωμάτων και τζαμιών σε ειδικευμένα καταστήματα	16.857	17.007	17.795	19.079	5,6	12,2	0,9	7,2
4754	Λιανικό εμπόριο ηλεκτρικών οικιακών συσκευών σε ειδικευμένα καταστήματα	61.206	61.275	49.797**	53.105**	-18,6	-13,3	0,1	6,6
4771	Λιανικό εμπόριο ενδυμάτων σε ειδικευμένα καταστήματα	58.132	57.792	37.115	43.576	-36,2	-24,6	-0,6	17,4
4773	Φαρμακευτικά είδη σε ειδικευμένα καταστήματα	2.501**	3.084**	3.084**	3.986**	23,3	29,2	23,3	29,2

(**) Μηνιαία στοιχεία υπάρχουν για λιγότερες από τις πέντε (5) μεγαλύτερες επιχειρήσεις

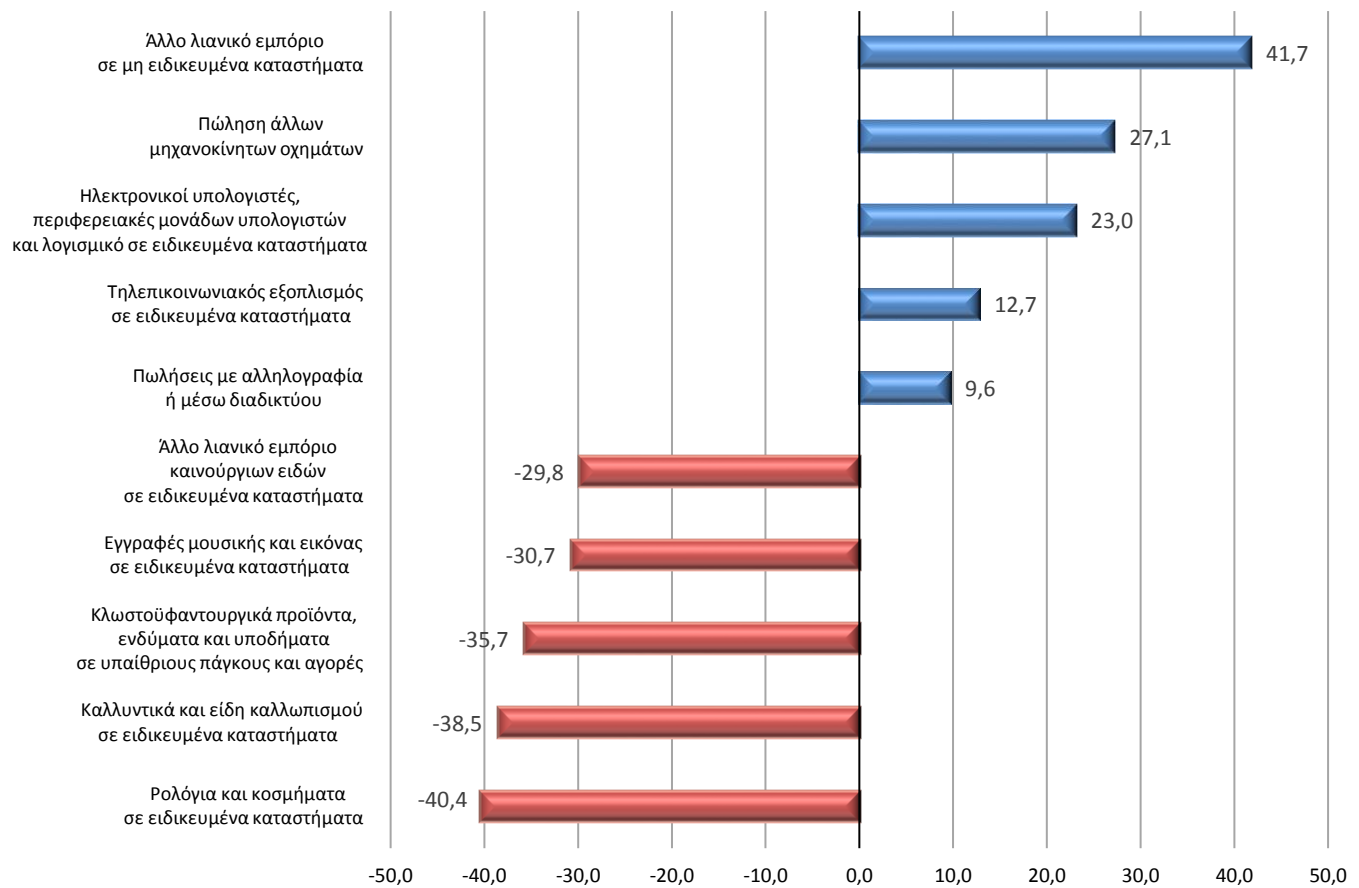
Γράφημα 1. Κύκλος εργασιών (σε χιλ. ευρώ) συνόλου επιχειρήσεων στις τάξεις οικονομικής δραστηριότητας του λιανικού εμπορίου (κλάδοι 45 και 47 της Στατιστικής Ταξινόμησης των Οικονομικών Δραστηριοτήτων NACE Αναθ.2)



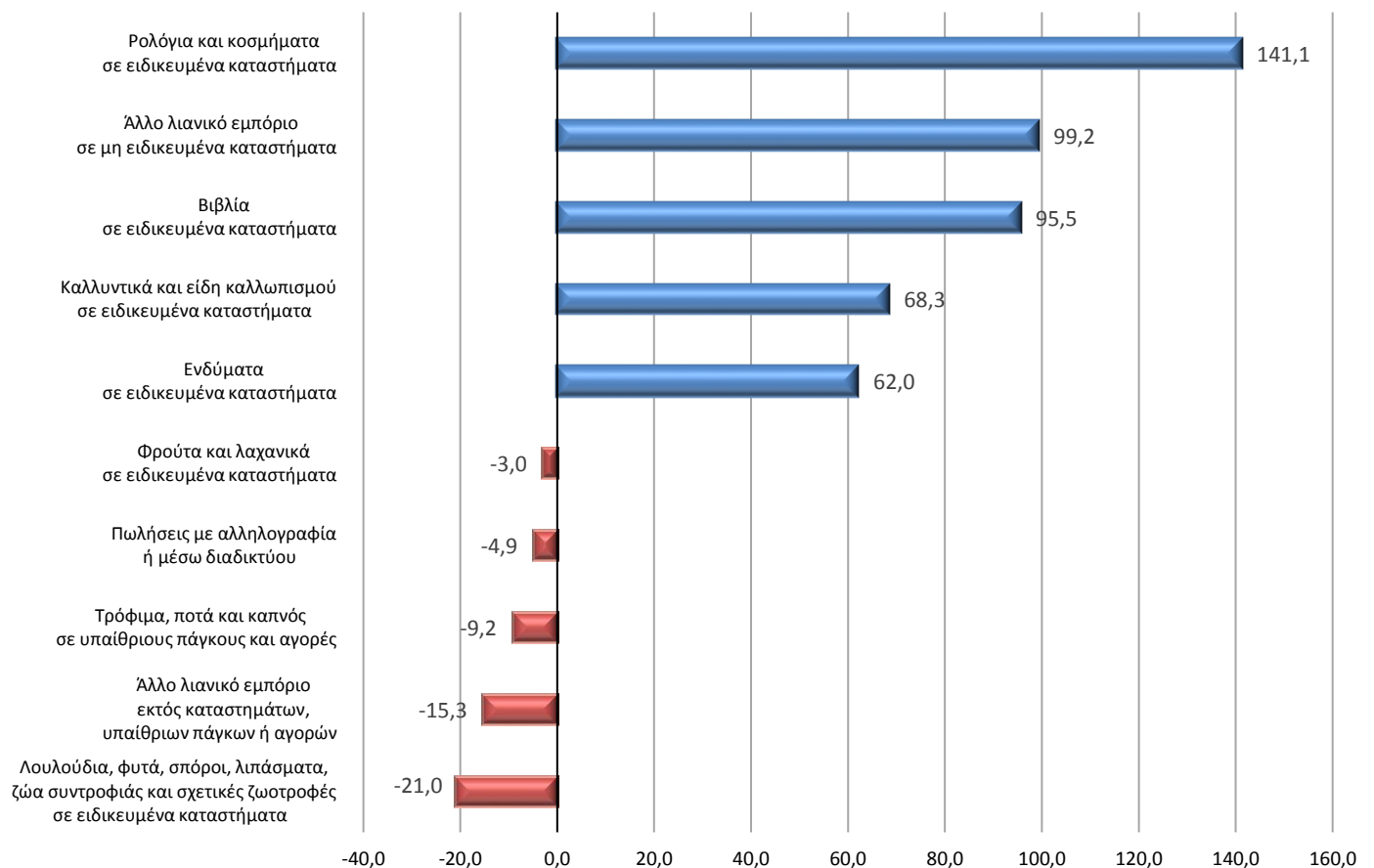
Γράφημα 2. Κύκλος εργασιών (σε χιλ. ευρώ) για το σύνολο των επιχειρήσεων με υποχρέωση τήρησης διπλογραφικών βιβλίων στις τάξεις οικονομικής δραστηριότητας του λιανικού εμπορίου (κλάδοι 45 και 47 της Στατιστικής Ταξινόμησης των Οικονομικών Δραστηριοτήτων NACE Αναθ.2)



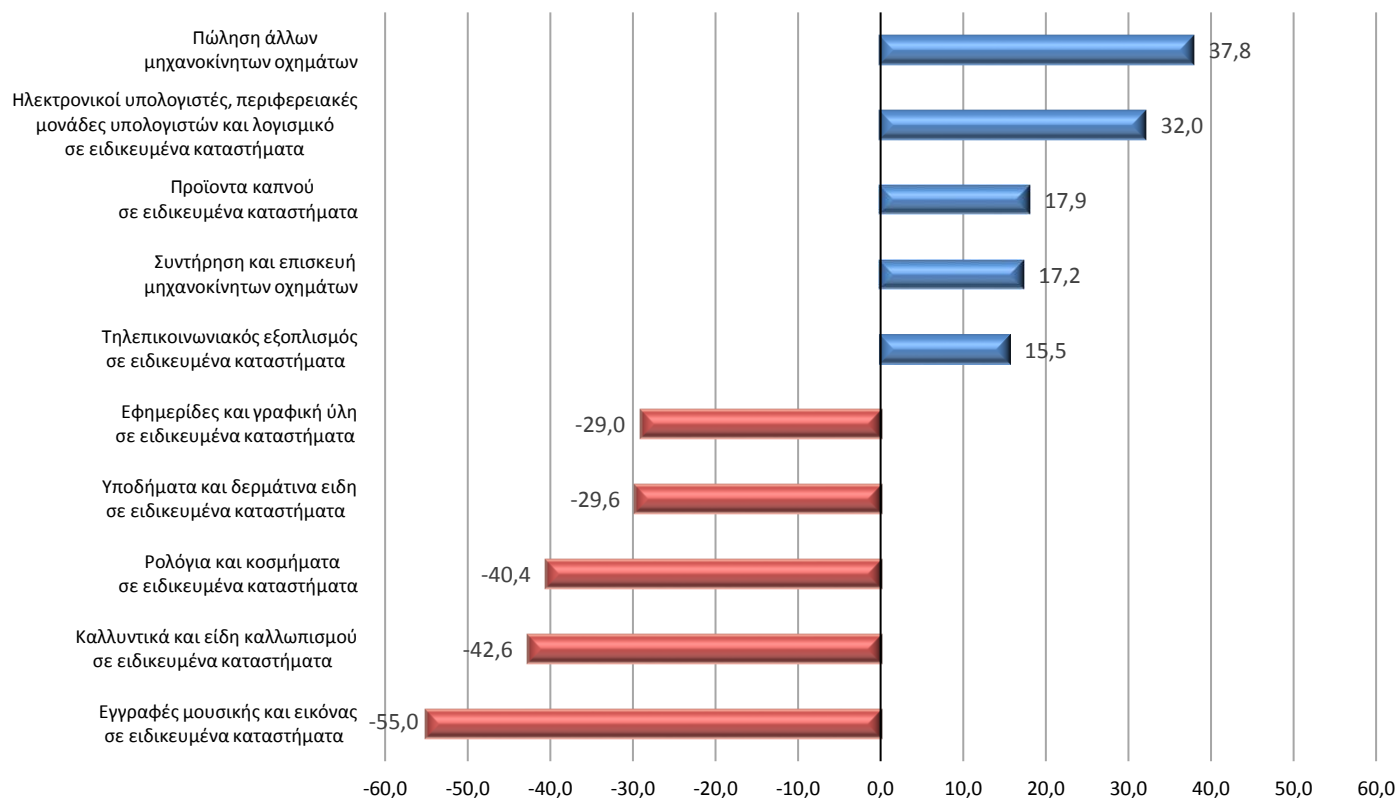
Γράφημα 3. Μεγαλύτερες μεταβολές (%) για το σύνολο των επιχειρήσεων στις τάξεις οικονομικής δραστηριότητας του λιανικού εμπορίου (κλάδοι 45 και 47 της Στατιστικής Ταξινόμησης των Οικονομικών Δραστηριοτήτων NACE Αναθ.2) Γ' τρίμηνο 2020 / Γ' Τρίμηνο 2019



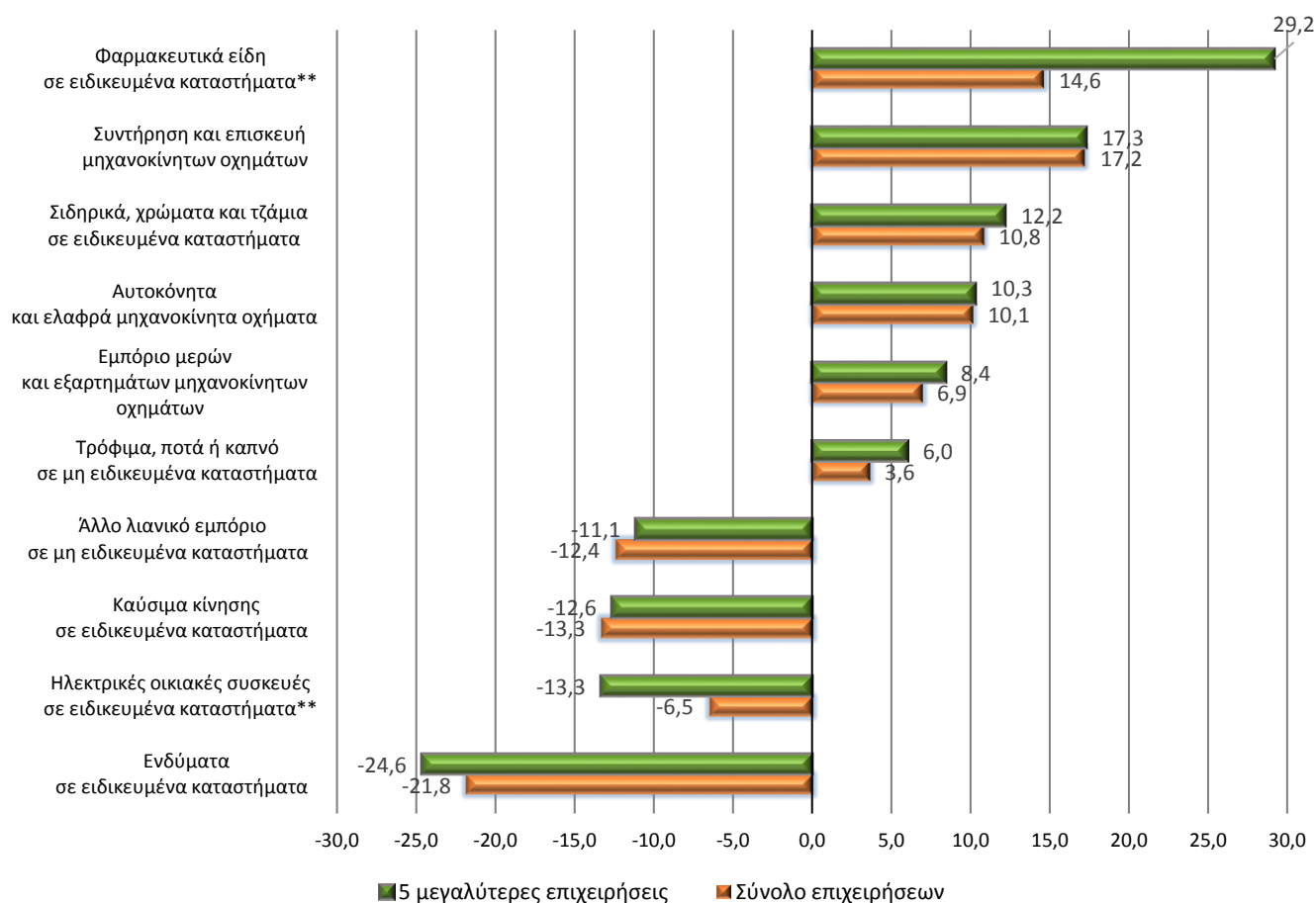
Γράφημα 4. Μεγαλύτερες μεταβολές (%) για το σύνολο των επιχειρήσεων στις τάξεις οικονομικής δραστηριότητας του λιανικού εμπορίου (κλάδοι 45 και 47 της Στατιστικής Ταξινόμησης των Οικονομικών Δραστηριοτήτων NACE Αναθ.2) Γ' τρίμηνο 2020 / Β' Τρίμηνο 2020



Γράφημα 5. Μεγαλύτερες μεταβολές (%) για το σύνολο των επιχειρήσεων με υποχρέωση τήρησης διπλογραφικών βιβλίων στις τάξεις οικονομικής δραστηριότητας του λιανικού εμπορίου (κλάδοι 45 και 47 της Στατιστικής Ταξινόμησης των Οικονομικών Δραστηριοτήτων NACE Αναθ.2) **Σεπτέμβριος 2020 / Σεπτέμβριος 2019**

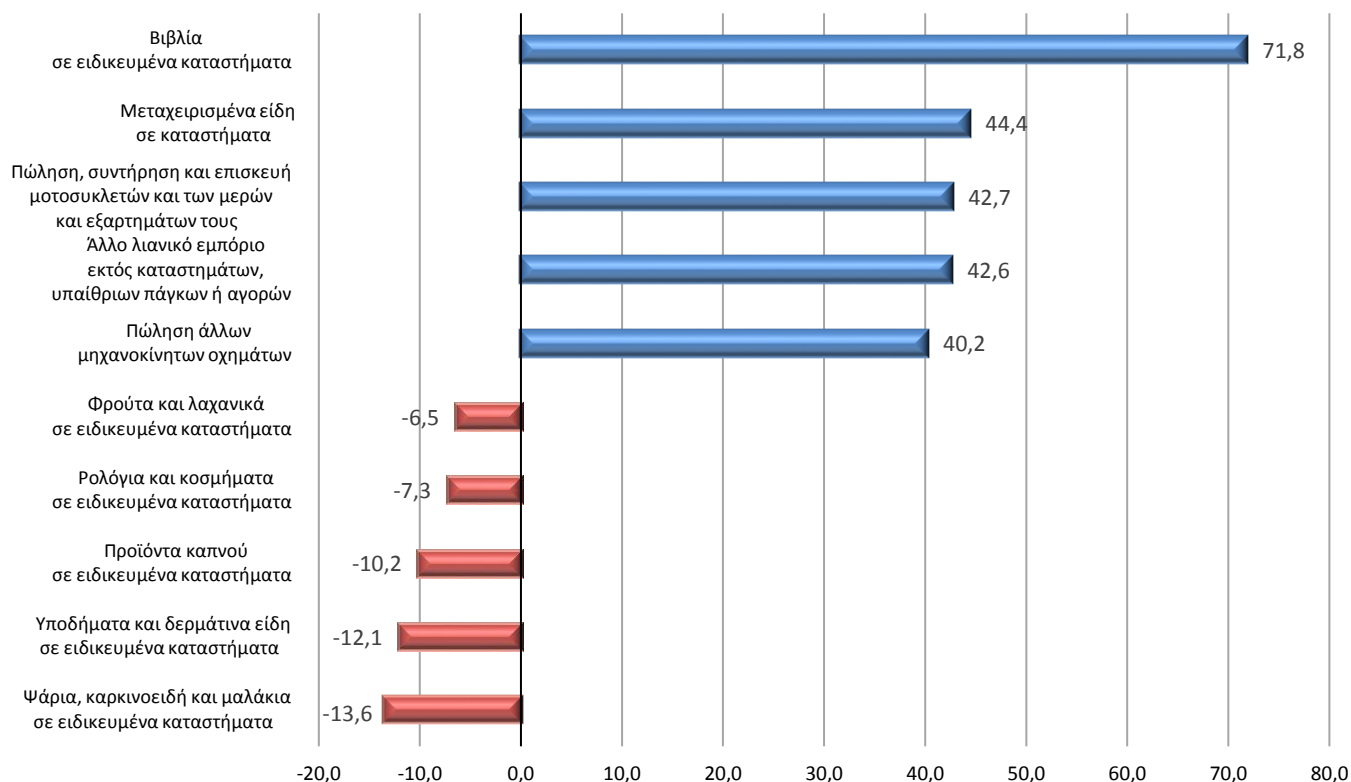


Γράφημα 6. Μεταβολές (%) για τις πέντε μεγαλύτερες επιχειρήσεις στις 10 μεγαλύτερες τάξεις δραστηριότητας λιανικού εμπορίου (κλάδοι 45 και 47 της Στατιστικής Ταξινόμησης των Οικονομικών Δραστηριοτήτων NACE Αναθ.2) και αντίστοιχες μεταβολές για το σύνολο των επιχειρήσεων των ίδιων τάξεων **Σεπτέμβριος 2020 / Σεπτέμβριος 2019**

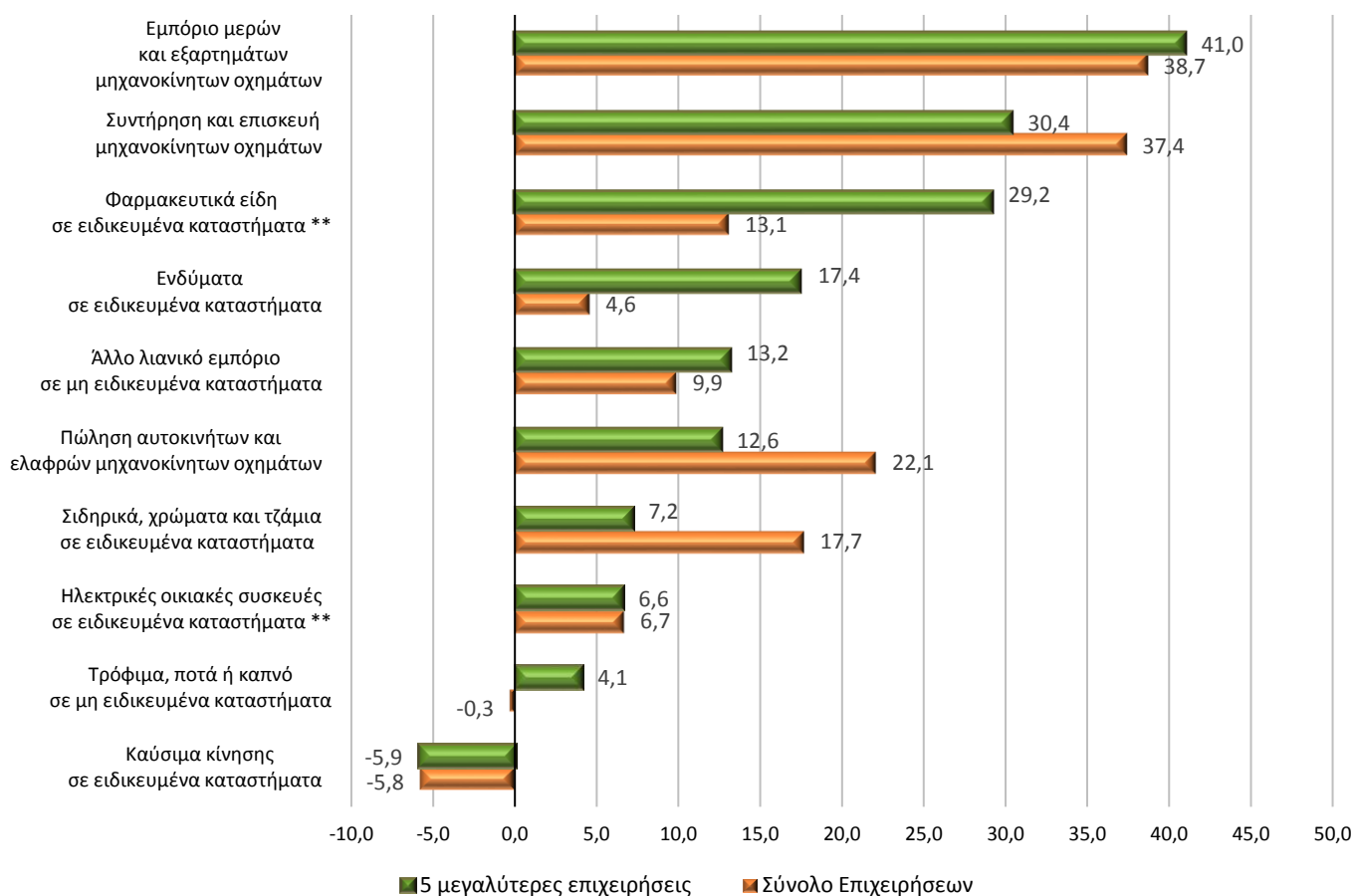


(**) Στον κλάδο δραστηριότητας «Φαρμακευτικά είδη σε ειδικευμένα καταστήματα», μηνιαία στοιχεία είναι διαθέσιμα για λιγότερες από τις πέντε (5) μεγαλύτερες επιχειρήσεις. Στον κλάδο δραστηριότητας «Λιανικό εμπόριο ηλεκτρικών οικιακών συσκευών σε ειδικευμένα καταστήματα», μηνιαία στοιχεία για τον Σεπτέμβριο 2020 είναι διαθέσιμα για λιγότερες από τις πέντε (5) μεγαλύτερες επιχειρήσεις.

Γράφημα 7. Μεγαλύτερες μεταβολές (%) για το σύνολο των επιχειρήσεων με υποχρέωση τήρησης διπλογραφικών βιβλίων στις τάξεις οικονομικής δραστηριότητας του λιανικού εμπορίου (κλάδοι 45 και 47 της Στατιστικής Ταξινόμησης των Οικονομικών Δραστηριοτήτων NACE Αναθ.2) **Σεπτέμβριος 2020 / Αύγουστος 2020**



Γράφημα 8. Μεταβολές (%) για τις πέντε μεγαλύτερες επιχειρήσεις στις 10 μεγαλύτερες τάξεις δραστηριότητας λιανικού εμπορίου (κλάδοι 45 και 47 της Στατιστικής Ταξινόμησης των Οικονομικών Δραστηριοτήτων NACE Αναθ.2) και αντίστοιχες μεταβολές για το σύνολο των επιχειρήσεων των ίδιων τάξεων **Σεπτέμβριος 2020 / Αύγουστος 2020**



(**) Στον κλάδο δραστηριότητας «Φαρμακευτικά είδη σε ειδικευμένα καταστήματα», μηνιαία στοιχεία είναι διαθέσιμα για λιγότερες από τις πέντε (5) μεγαλύτερες επιχειρήσεις. Στον κλάδο δραστηριότητας «Λιανικό εμπόριο ηλεκτρικών οικιακών συσκευών σε ειδικευμένα καταστήματα», μηνιαία στοιχεία για τον Αύγουστο και τον Σεπτέμβριο 2020 είναι διαθέσιμα για λιγότερες από τις πέντε (5) μεγαλύτερες επιχειρήσεις.

Γενικά Τα στατιστικά στοιχεία που παρουσιάζονται στο παρόν Δελτίο Τύπου έχουν καταρτισθεί βάσει της σύνδεσης και επεξεργασίας δεδομένων από τις ακόλουθες πηγές:

- Το πιο πρόσφατο δημοσιευμένο Στατιστικό Μητρώο Επιχειρήσεων της ΕΛΣΤΑΤ, έτους αναφοράς 2017 και το αντίστοιχο προσωρινό του έτους αναφοράς 2018.
- Διοικητικά αρχεία συναλλαγών (φορολογικά, κλπ), ετών αναφοράς 2018, 2019 και 2020.

Ειδικότερα, χρησιμοποιήθηκαν τα εξής στοιχεία ανά πηγή:

- Οι ενεργές επιχειρήσεις και ο κλάδος οικονομικής δραστηριότητας από το Στατιστικό Μητρώο Επιχειρήσεων έτους 2017.
- Οι πέντε (5) μεγαλύτερες επιχειρήσεις των δέκα (10) μεγαλύτερων τάξεων οικονομικής δραστηριότητας με βάση τον κύκλο εργασιών από το προσωρινό Στατιστικό Μητρώο Επιχειρήσεων έτους 2018.
- Στοιχεία εσόδων από διοικητικά αρχεία συναλλαγών ετών 2018, 2019 και 2020.

Στατιστικές ταξινομήσεις Για τις οικονομικές δραστηριότητες, χρησιμοποιείται η ευρωπαϊκή στατιστική ταξινόμηση οικονομικών δραστηριοτήτων NACE Αναθ.2.

Περίοδος αναφοράς Σεπτέμβριος και 3^ο τρίμηνο 2020.

Στατιστική μονάδα Η στατιστική μονάδα που χρησιμοποιείται είναι η νομική μονάδα (διακριτά ΑΦΜ).

Συγκρισμότητα Τα στατιστικά στοιχεία που δημοσιεύονται είναι συγκρίσιμα με τα στοιχεία του πιο πρόσφατου δημοσιευμένου Στατιστικού Μητρώου Επιχειρήσεων της ΕΛΣΤΑΤ, έτους αναφοράς 2017 (σχετικός σύνδεσμος από την ιστοσελίδα της ΕΛΣΤΑΤ, όπου παρέχονται πίνακες και η μεθοδολογία κατάρτισης [Στατιστικό Μητρώο Επιχειρήσεων](#)).

Παραπομπές Αναλυτικοί πίνακες είναι διαθέσιμοι στην ιστοσελίδα της ΕΛΣΤΑΤ (www.statistics.gr), στον ακόλουθο σύνδεσμο: <https://www.statistics.gr/el/statistics/-/publication/SBR04/->