



**ΕΡΕΥΝΕΣ ΠΡΩΤΟΒΑΘΜΙΑΣ ΕΚΠΑΙΔΕΥΣΗΣ  
(ΝΗΠΙΑΓΩΓΕΙΑ ΚΑΙ ΔΗΜΟΤΙΚΑ)  
ΛΗΞΗΣ ΣΧΟΛΙΚΟΥ ΕΤΟΥΣ 2021/2022**

Η Ελληνική Στατιστική Αρχή (ΕΛΣΤΑΤ) ανακοινώνει τα στοιχεία που αφορούν στις στατιστικές Πρωτοβάθμιας Εκπαίδευσης (νηπιαγωγεία και δημοτικά) του σχολικού έτους 2021/2022. Σύμφωνα με τα στοιχεία αυτά παρατηρείται ότι:

- α)** Οι **σχολικές μονάδες** κατά το σχολικό έτος 2021/2022, σε σχέση με το 2020/2021, αυξήθηκαν κατά 1,6% στα νηπιαγωγεία και μειώθηκαν κατά 0,9% στα δημοτικά (πίνακες 2 και 4 αντίστοιχα).
- β)** Το **διδασκτικό προσωπικό** κατά το σχολικό έτος 2021/2022, σε σχέση με το 2020/2021, αυξήθηκε κατά 7,1% στα νηπιαγωγεία και μειώθηκε κατά 2,8% στα δημοτικά (πίνακες 2 και 4 αντίστοιχα).
- γ)** Οι **εγγεγραμμένοι μαθητές** κατά το σχολικό έτος 2021/2022, σε σχέση με το 2020/2021, παρουσίασαν αύξηση κατά 1,3% στα νηπιαγωγεία και μείωση κατά 3,7% στα δημοτικά (πίνακες 3 και 5 αντίστοιχα).
- δ)** Οι **αποφοιτήσαντες μαθητές** κατά το σχολικό έτος 2021/2022, σε σχέση με το 2020/2021, παρουσίασαν μείωση κατά 4,2% στα δημοτικά (πίνακας 6).
- ε)** Η **αναλογία του διδασκτικού προσωπικού προς τους μαθητές** για το σχολικό έτος 2021/2022 ήταν 1 εκπαιδευτικός για 9,2 μαθητές στα νηπιαγωγεία και 1 εκπαιδευτικός για 8,0 μαθητές στα δημοτικά, ενώ για το σχολικό έτος 2020/2021, οι αντίστοιχες αναλογίες ήταν 1 προς 9,8 και 1 προς 8,1 (πίνακες 2, 3, 4 και 5).
- στ)** Η **περιφέρεια Αττικής** συγκέντρωσε το 35,9% του σχολικού πληθυσμού των νηπιαγωγείων και το 35,7% του σχολικού πληθυσμού των δημοτικών της Ελλάδας (γραφήματα 2 και 3 αντίστοιχα).

**Πληροφορίες για μεθοδολογικά θέματα:**

Δ/νση Τομεακών Στατιστικών  
Τμήμα Στατιστικών Εκπαίδευσης & Αθλητισμού  
Η Προϊσταμένη του Τμήματος: Δ. Αγγελοπούλου  
Τηλ.: 213 135 2134  
e-mail : [d.angelopoulou@statistics.gr](mailto:d.angelopoulou@statistics.gr)

**Πληροφορίες για παροχή δεδομένων:**

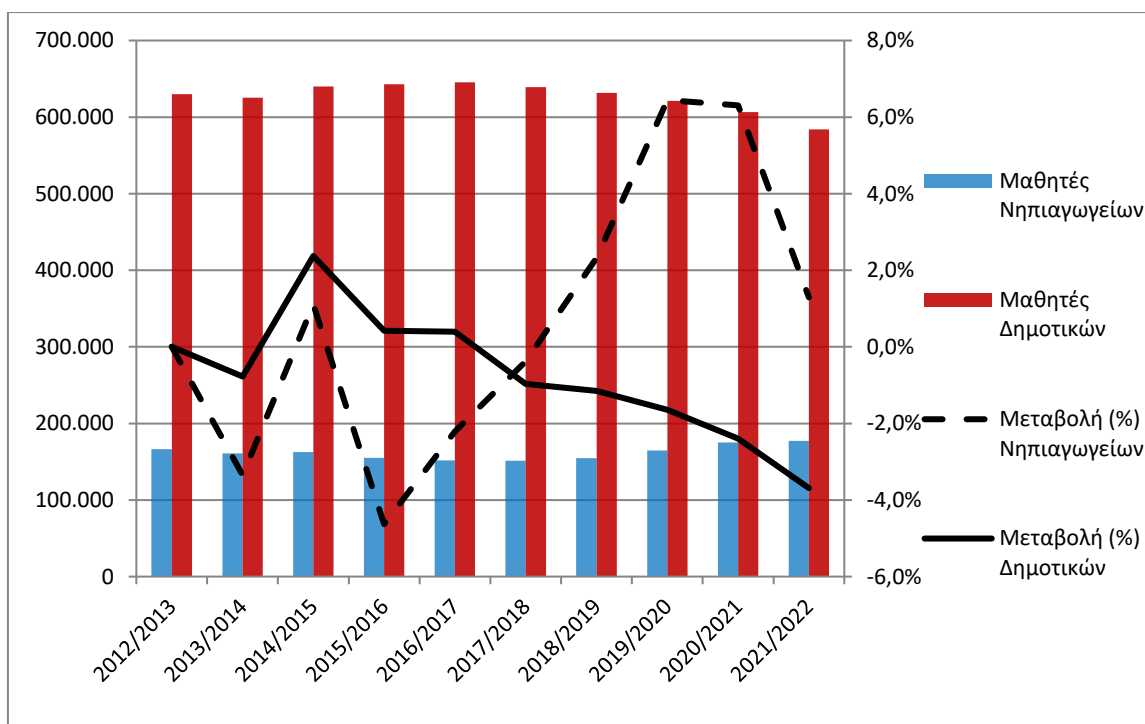
Τηλ. 213 135 2022, 213 135 2310  
e-mail: [data.dissem@statistics.gr](mailto:data.dissem@statistics.gr)

Στον πίνακα 1 και το γράφημα 1 απεικονίζεται η εξέλιξη του σχολικού πληθυσμού νηπιαγωγείων και δημοτικών από το σχολικό έτος 2012/2013 έως το σχολικό έτος 2021/2022.

**Πίνακας 1**  
**Εξέλιξη Σχολικού Πληθυσμού της Πρωτοβάθμιας Εκπαίδευσης 2012/2013 - 2021/2022**

Σχολικό έτος	Αριθμός Μαθητών	
	Νηπιαγωγεία	Δημοτικά
2012/2013	166.576	630.043
2013/2014	160.994	625.165
2014/2015	162.781	640.001
2015/2016	155.243	642.707
2016/2017	151.804	645.250
2017/2018	151.225	639.037
2018/2019	154.744	631.700
2019/2020	164.716	621.298
2020/2021	175.108	606.400
2021/2022	177.372	584.032

**Γράφημα 1**  
**Εξέλιξη Σχολικού Πληθυσμού της Πρωτοβάθμιας Εκπαίδευσης 2012/2013 - 2021/2022**



## Α. ΝΗΠΙΑΓΩΓΕΙΑ

Στους πίνακες 2 και 3 παρουσιάζονται τα στοιχεία που αφορούν τον αριθμό των νηπιαγωγείων, του διδακτικού προσωπικού και των εγγεγραμμένων μαθητών.

**Πίνακας 2. Πλήθος σχολικών μονάδων και διδακτικό προσωπικό<sup>1</sup> κατά είδος Σχολικής Μονάδας και Περιφέρεια (Νηπιαγωγεία)**

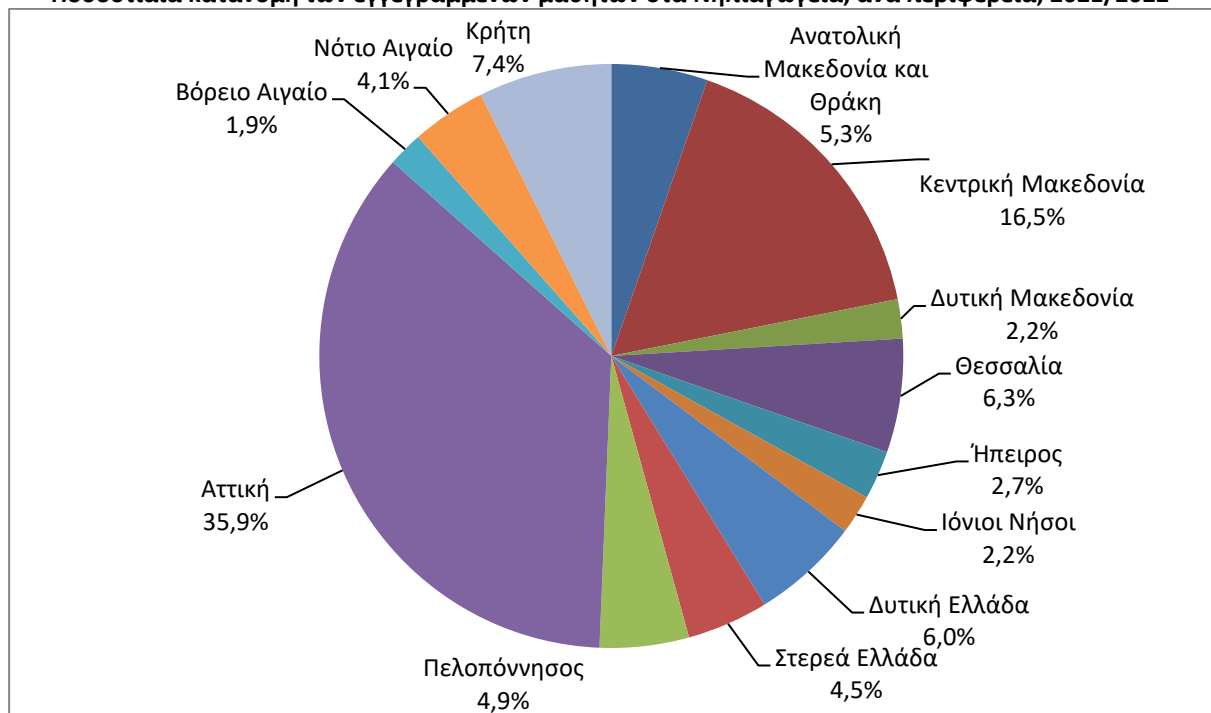
Κατά Είδος Σχολικής Μονάδας						
Σχολικές Μονάδες	Πλήθος σχολικών μονάδων			Διδακτικό προσωπικό		
	2020/21	2021/22	Μεταβολή (%)	2020/21	2021/22	Μεταβολή (%)
Δημόσιες	4.904	4.901	-0,1	16.615	17.488	5,3
Ιδιωτικές	722	817	13,2	1.323	1.721	30,1
<b>ΣΥΝΟΛΟ</b>	<b>5.626</b>	<b>5.718</b>	<b>1,6</b>	<b>17.938</b>	<b>19.209</b>	<b>7,1</b>
Κατά Περιφέρεια						
Περιφέρεια	Πλήθος σχολικών μονάδων			Διδακτικό προσωπικό		
	2020/21	2021/22	Μεταβολή (%)	2020/21	2021/22	Μεταβολή (%)
Ανατολική Μακεδονία και Θράκη	320	315	-1,6	937	966	3,1
Κεντρική Μακεδονία	987	987	0,0	3.126	3.202	2,4
Δυτική Μακεδονία	184	178	-3,3	475	491	3,4
Θεσσαλία	436	429	-1,6	1.142	1.165	2,0
Ήπειρος	209	204	-2,4	548	584	6,6
Ιόνιοι Νήσοι	146	146	0,0	457	489	7,0
Δυτική Ελλάδα	389	396	1,8	999	1.067	6,8
Στερεά Ελλάδα	312	309	-1,0	849	895	5,4
Πελοπόννησος	337	337	0,0	878	952	8,4
Αττική	1.499	1.599	6,7	5.697	6.348	11,4
Βόρειο Αιγαίο	151	150	-0,7	490	527	7,6
Νότιο Αιγαίο	224	230	2,7	764	825	8,0
Κρήτη	432	438	1,4	1.576	1.698	7,7
<b>ΣΥΝΟΛΟ</b>	<b>5.626</b>	<b>5.718</b>	<b>1,6</b>	<b>17.938</b>	<b>19.209</b>	<b>7,1</b>

<sup>1</sup> Στο διδακτικό προσωπικό περιλαμβάνονται και οι «απόντες». Απόντες θεωρούνται όσοι ανήκουν οργανικά στο σχολείο, αλλά απουσιάζουν για διάστημα μεγαλύτερο των 20 εργάσιμων ημερών (λόγω ασθένειας, τοκετού, μετεκπαίδευσης κλπ.) και έχει ζητηθεί η αντικατάστασή τους, καθώς και οι αποσπασμένοι στο Υπουργείο Παιδείας και Θρησκευμάτων, σε Διεύθυνση Πρωτοβάθμιας Εκπαίδευσης ή αλλού.

Πίνακας 3. Εγγεγραμμένοι μαθητές κατά είδος Σχολικής Μονάδας και Περιφέρεια (Νηπιαγωγεία)

Κατά Είδος Σχολικής Μονάδας									
Σχολικές Μονάδες	Σύνολο Ελλάδος			Άρρενες			Θήλεις		
	2020/21	2021/22	Μεταβολή (%)	2020/21	2021/22	Μεταβολή (%)	2020/21	2021/22	Μεταβολή (%)
Δημόσιες	154.311	153.108	-0,8	79.541	79.109	-0,5	74.770	73.999	-1,0
Ιδιωτικές	20.797	24.264	16,7	10.725	12.626	17,7	10.072	11.638	15,5
<b>ΣΥΝΟΛΟ</b>	<b>175.108</b>	<b>177.372</b>	<b>1,3</b>	<b>90.266</b>	<b>91.735</b>	<b>1,6</b>	<b>84.842</b>	<b>85.637</b>	<b>0,9</b>
Κατά Περιφέρεια									
Περιφέρεια	Σύνολο Ελλάδος			Άρρενες			Θήλεις		
	2020/21	2021/22	Μεταβολή (%)	2020/21	2021/22	Μεταβολή (%)	2020/21	2021/22	Μεταβολή (%)
Ανατολική Μακεδονία και Θράκη	9.600	9.462	-1,4	4.979	4.938	-0,8	4.621	4.524	-2,1
Κεντρική Μακεδονία	30.079	29.338	-2,5	15.413	15.222	-1,2	14.666	14.116	-3,8
Δυτική Μακεδονία	3.937	3.854	-2,1	1.958	1.945	-0,7	1.979	1.909	-3,5
Θεσσαλία	11.357	11.159	-1,7	5.871	5.767	-1,8	5.486	5.392	-1,7
Ήπειρος	4.933	4.798	-2,7	2.547	2.477	-2,7	2.386	2.321	-2,7
Ιόνιοι Νήσοι	3.908	3.868	-1,0	2.120	2.051	-3,3	1.788	1.817	1,6
Δυτική Ελλάδα	10.735	10.596	-1,3	5.528	5.470	-1,0	5.207	5.126	-1,6
Στερεά Ελλάδα	8.104	8.001	-1,3	4.165	4.182	0,4	3.939	3.819	-3,0
Πελοπόννησος	8.586	8.759	2,0	4.411	4.514	2,3	4.175	4.245	1,7
Αττική	60.236	63.685	5,7	31.092	32.740	5,3	29.144	30.945	6,2
Βόρειο Αιγαίο	3.458	3.443	-0,4	1.811	1.798	-0,7	1.647	1.645	-0,1
Νότιο Αιγαίο	7.170	7.331	2,2	3.792	3.833	1,1	3.378	3.498	3,6
Κρήτη	13.005	13.078	0,6	6.579	6.798	3,3	6.426	6.280	-2,3
<b>ΣΥΝΟΛΟ</b>	<b>175.108</b>	<b>177.372</b>	<b>1,3</b>	<b>90.266</b>	<b>91.735</b>	<b>1,6</b>	<b>84.842</b>	<b>85.637</b>	<b>0,9</b>

Γράφημα 2  
Ποσοστιαία κατανομή των εγγεγραμμένων μαθητών στα Νηπιαγωγεία, ανά περιφέρεια, 2021/2022



## Β. ΔΗΜΟΤΙΚΑ

Στους πίνακες 4, 5 και 6 παρουσιάζονται τα στοιχεία που αφορούν τον αριθμό των δημοτικών, του διδακτικού προσωπικού, των εγγεγραμμένων μαθητών και των αποφοίτων.

**Πίνακας 4. Πλήθος σχολικών μονάδων και διδακτικό προσωπικό<sup>2</sup> κατά είδος Σχολικής Μονάδας και Περιφέρεια (Δημοτικά)**

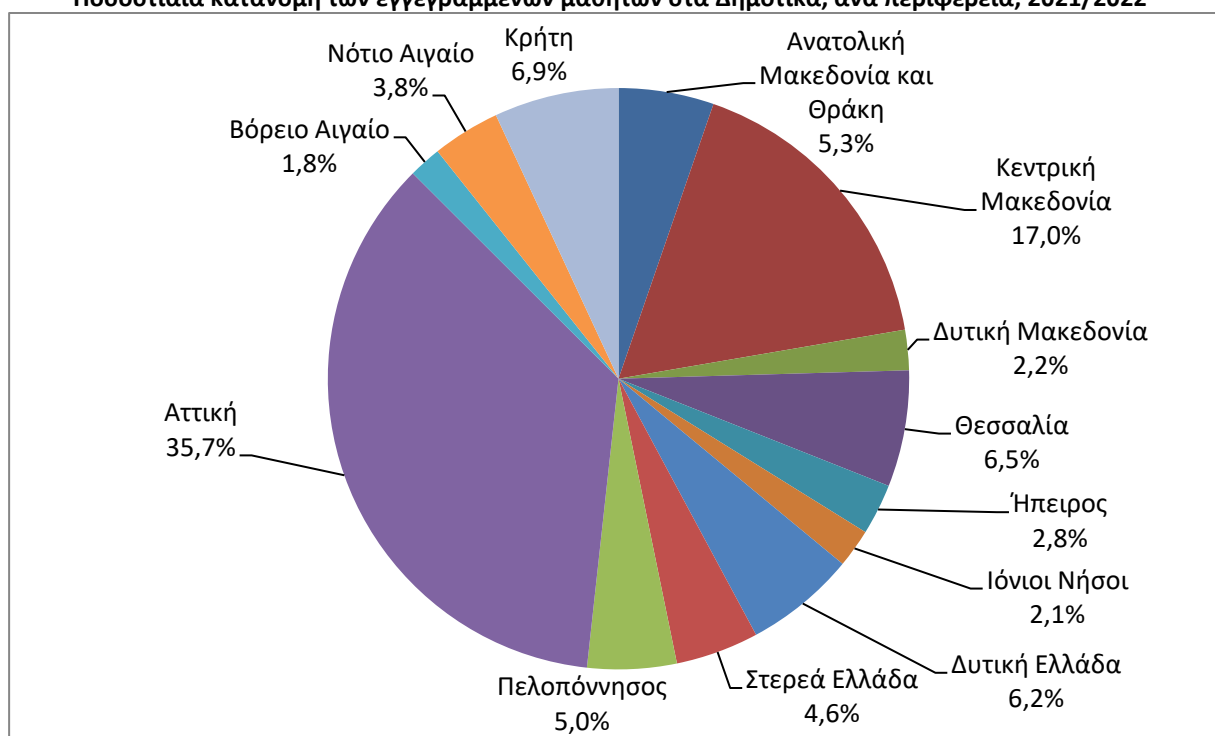
<i>Κατά Είδος Σχολικής Μονάδας</i>						
Σχολικές Μονάδες	Πλήθος σχολικών μονάδων			Διδακτικό προσωπικό		
	2020/21	2021/22	Μεταβολή (%)	2020/21	2021/22	Μεταβολή (%)
Δημόσιες	4.242	4.202	-0,9	70.720	68.928	-2,5
Ιδιωτικές	160	159	-0,6	3.953	3.629	-8,2
<b>ΣΥΝΟΛΟ</b>	<b>4.402</b>	<b>4.361</b>	<b>-0,9</b>	<b>74.673</b>	<b>72.557</b>	<b>-2,8</b>
Περιφέρεια	Πλήθος σχολικών μονάδων			Διδακτικό προσωπικό		
	2020/21	2021/22	Μεταβολή (%)	2020/21	2021/22	Μεταβολή (%)
Ανατολική Μακεδονία και Θράκη	327	315	-3,7	4.151	4.015	-3,3
Κεντρική Μακεδονία	738	738	0,0	12.883	12.525	-2,8
Δυτική Μακεδονία	154	151	-1,9	2.100	2.024	-3,6
Θεσσαλία	347	339	-2,3	4.897	4.730	-3,4
Ήπειρος	185	179	-3,2	2.294	2.138	-6,8
Ιόνιοι Νήσοι	104	105	1,0	1.674	1.669	-0,3
Δυτική Ελλάδα	358	353	-1,4	4.545	4.513	-0,7
Στερεά Ελλάδα	284	283	-0,4	3.557	3.420	-3,9
Πελοπόννησος	263	259	-1,5	3.567	3.509	-1,6
Αττική	1.007	1.006	-0,1	24.998	24.198	-3,2
Βόρειο Αιγαίο	135	135	0,0	1.682	1.620	-3,7
Νότιο Αιγαίο	184	183	-0,5	2.766	2.611	-5,6
Κρήτη	316	315	-0,3	5.559	5.585	0,5
<b>ΣΥΝΟΛΟ</b>	<b>4.402</b>	<b>4.361</b>	<b>-0,9</b>	<b>74.673</b>	<b>72.557</b>	<b>-2,8</b>

<sup>2</sup> Στο διδακτικό προσωπικό περιλαμβάνονται και οι «απόντες». Απόντες θεωρούνται όσοι ανήκουν οργανικά στο σχολείο, αλλά απουσιάζουν για διάστημα μεγαλύτερο των 20 εργάσιμων ημερών (λόγω ασθένειας, τοκετού, μετεκπαίδευσης κλπ.) και έχει ζητηθεί η αντικατάστασή τους, καθώς και οι αποσπασμένοι στο Υπουργείο Παιδείας και Θρησκευμάτων, σε Διεύθυνση Πρωτοβάθμιας Εκπαίδευσης ή αλλού.

Πίνακας 5. Εγγεγραμμένοι μαθητές κατά Είδος Σχολικής Μονάδας και Περιφέρεια (Δημοτικά)

Κατά Είδος Σχολικής Μονάδας									
Σχολικές Μονάδες	Σύνολο Ελλάδος			Άρρενες			Θήλεις		
	2020/21	2021/22	Μεταβολή (%)	2020/21	2021/22	Μεταβολή (%)	2020/21	2021/22	Μεταβολή (%)
Δημόσιες	564.836	543.398	-3,8	289.665	278.730	-3,8	275.171	264.668	-3,8
Ιδιωτικές	41.564	40.634	-2,2	21.391	20.904	-2,3	20.173	19.730	-2,2
<b>ΣΥΝΟΛΟ</b>	<b>606.400</b>	<b>584.032</b>	<b>-3,7</b>	<b>311.056</b>	<b>299.634</b>	<b>-3,7</b>	<b>295.344</b>	<b>284.398</b>	<b>-3,7</b>
Κατά Περιφέρεια									
Περιφέρεια	Σύνολο Ελλάδος			Άρρενες			Θήλεις		
	2020/21	2021/22	Μεταβολή (%)	2020/21	2021/22	Μεταβολή (%)	2020/21	2021/22	Μεταβολή (%)
Ανατολική Μακεδονία και Θράκη	32.397	30.943	-4,5	16.630	15.887	-4,5	15.767	15.056	-4,5
Κεντρική Μακεδονία	104.539	99.281	-5,0	53.409	50.718	-5,0	51.130	48.563	-5,0
Δυτική Μακεδονία	13.695	13.096	-4,4	7.029	6.673	-5,1	6.666	6.423	-3,6
Θεσσαλία	39.887	37.779	-5,3	20.509	19.466	-5,1	19.378	18.313	-5,5
Ήπειρος	17.261	16.584	-3,9	8.844	8.454	-4,4	8.417	8.130	-3,4
Ιόνιοι Νήσοι	12.730	12.507	-1,8	6.580	6.469	-1,7	6.150	6.038	-1,8
Δυτική Ελλάδα	37.279	35.996	-3,4	19.187	18.464	-3,8	18.092	17.532	-3,1
Στερεά Ελλάδα	27.740	27.002	-2,7	14.360	13.936	-3,0	13.380	13.066	-2,3
Πελοπόννησος	30.060	28.966	-3,6	15.378	14.866	-3,3	14.682	14.100	-4,0
Αττική	215.798	208.788	-3,2	110.707	107.175	-3,2	105.091	101.613	-3,3
Βόρειο Αιγαίο	11.048	10.603	-4,0	5.637	5.453	-3,3	5.411	5.150	-4,8
Νότιο Αιγαίο	22.400	22.014	-1,7	11.464	11.365	-0,9	10.936	10.649	-2,6
Κρήτη	41.566	40.473	-2,6	21.322	20.708	-2,9	20.244	19.765	-2,4
<b>ΣΥΝΟΛΟ</b>	<b>606.400</b>	<b>584.032</b>	<b>-3,7</b>	<b>311.056</b>	<b>299.634</b>	<b>-3,7</b>	<b>295.344</b>	<b>284.398</b>	<b>-3,7</b>

Γράφημα 3  
Ποσοστιαία κατανομή των εγγεγραμμένων μαθητών στα Δημοτικά, ανά περιφέρεια, 2021/2022



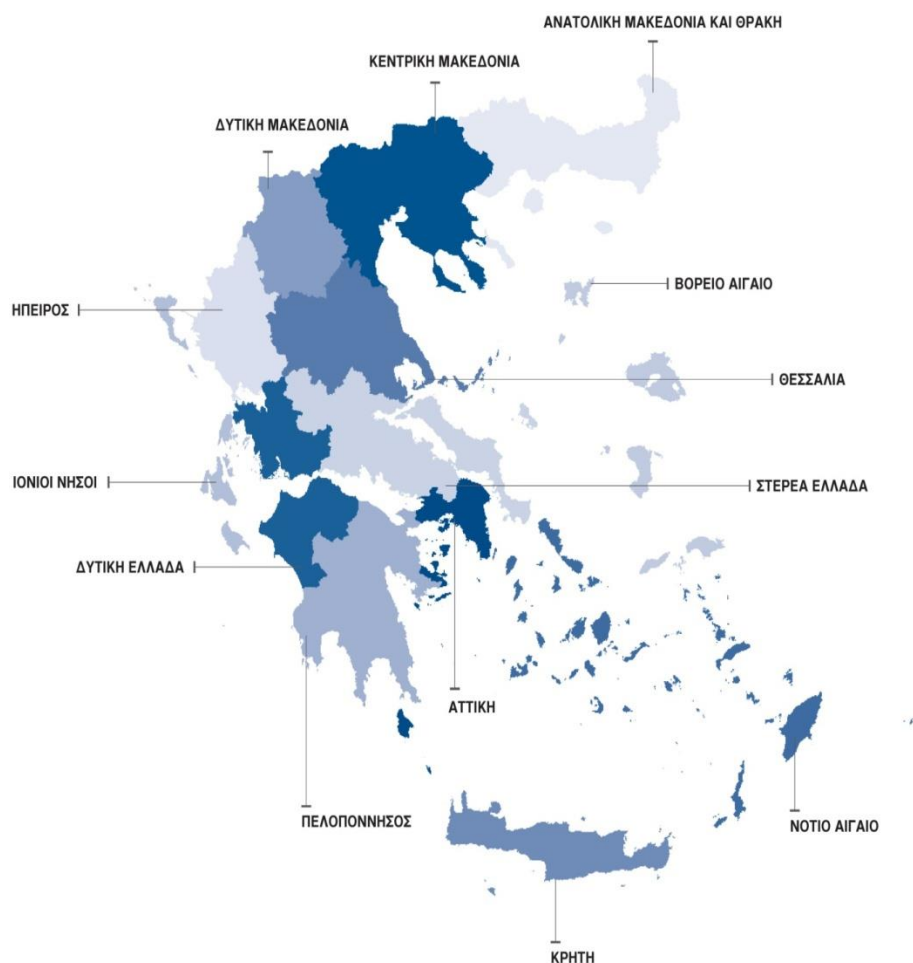
Πίνακας 6. Αποφοιτήσαντες μαθητές κατά Είδος Σχολικής Μονάδας και Περιφέρεια (Δημοτικά)

<i>Κατά Είδος Σχολικής Μονάδας</i>			
Σχολικές Μονάδες	Σύνολο αποφοιτησάντων		
	2020/21	2021/22	Μεταβολή (%)
Δημόσιες	101.975	97.513	-4,4
Ιδιωτικές	6.574	6.525	-0,7
<b>ΣΥΝΟΛΟ</b>	<b>108.549</b>	<b>104.038</b>	<b>-4,2</b>
<i>Κατά Περιφέρεια</i>			
Περιφέρεια	Σύνολο αποφοιτησάντων		
	2020/21	2021/22	Μεταβολή (%)
Ανατολική Μακεδονία και Θράκη	5.880	5.521	-6,1
Κεντρική Μακεδονία	19.187	18.073	-5,8
Δυτική Μακεδονία	2.518	2.451	-2,7
Θεσσαλία	7.280	6.982	-4,1
Ήπειρος	3.156	3.090	-2,1
Ιόνιοι Νήσοι	2.240	2.151	-4,0
Δυτική Ελλάδα	6.678	6.417	-3,9
Στερεά Ελλάδα	4.897	4.772	-2,6
Πελοπόννησος	5.471	5.299	-3,1
Αττική	37.963	36.435	-4,0
Βόρειο Αιγαίο	1.900	1.820	-4,2
Νότιο Αιγαίο	3.887	3.847	-1,0
Κρήτη	7.492	7.180	-4,2
<b>ΣΥΝΟΛΟ</b>	<b>108.549</b>	<b>104.038</b>	<b>-4,2</b>

## ΕΠΕΞΗΓΗΜΑΤΙΚΕΣ ΣΗΜΕΙΩΣΕΙΣ

<b>Έρευνες Πρωτοβάθμιας Εκπαίδευσης</b>	Οι έρευνες στην Πρωτοβάθμια Εκπαίδευση αποσκοπούν στην κατάρτιση στατιστικών σε ετήσια βάση, αναφορικά με τον αριθμό των σχολικών μονάδων, καθώς και τον αριθμό του διδακτικού προσωπικού στα Νηπιαγωγεία και στα Δημοτικά Σχολεία. Οι εν λόγω έρευνες διενεργούνται σε ετήσια βάση σε όλα τα Κράτη-Μέλη της Ευρωπαϊκής Ένωσης, με κοινά πρότυπα και μεθόδους.
<b>Νομικό πλαίσιο</b>	Κανονισμός 452/2008 του Ευρωπαϊκού Κοινοβουλίου και του Συμβουλίου και Εφαρμοστικός Κανονισμός 912/2013 της Επιτροπής.
<b>Μονάδα αναφοράς</b>	Μονάδα αναφοράς είναι η σχολική μονάδα εκπαίδευσης (νηπιαγωγείο και δημοτικό σχολείο).
<b>Κάλυψη</b>	Σύνολο Χώρας.
<b>Γεωγραφική ταξινόμηση</b>	Η γεωγραφική ταξινόμηση βασίζεται στην Ονοματολογία των Εδαφικών Στατιστικών Μονάδων (NUTS).

### Χάρτης των 13 Περιφερειών (NUTS 2) της Ελλάδος





<b>Διάθεση αποτελεσμάτων</b>	Ετήσια
<b>Περίοδος αναφοράς</b>	Τα στοιχεία των ερευνών αναφέρονται στη λήξη του σχολικού έτους 2021/2022. Για λόγους συγκρισιμότητας δίδονται και τα στοιχεία λήξης του προηγούμενου σχολικού έτους 2020/2021.
<b>Μεθοδολογία και κάλυψη</b>	<p>Οι έρευνες Πρωτοβάθμιας Εκπαίδευσης περιλαμβάνουν τις σχολικές μονάδες (νηπιαγωγεία, δημοτικά σχολεία) όλης της Χώρας και διενεργούνται σε ετήσια βάση. Μέχρι και το σχολικό έτος 2013/2014, η συλλογή των στοιχείων γινόταν μέσω ερωτηματολογίων που συμπλήρωναν οι σχολικές μονάδες. Από το σχολικό έτος 2014/2015 έως το σχολικό έτος 2020/2021, η συλλογή των στοιχείων γινόταν με δύο τρόπους:</p> <ul style="list-style-type: none"> <li>- Για τις δημόσιες σχολικές μονάδες, η συλλογή γινόταν με άντληση στοιχείων από την πλατφόρμα MySchool του Υπουργείου Παιδείας και Θρησκευμάτων, η οποία ενημερώνεται συνεχώς.</li> <li>- Για τις ιδιωτικές σχολικές μονάδες, η συλλογή των στοιχείων γινόταν με τη συμπλήρωση έντυπων ερωτηματολογίων.</li> </ul> <p>Από το σχολικό έτος 2021/2022 η συλλογή των στοιχείων γίνεται με αντλήση στοιχείων από την πλατφόρμα MySchool του Υπουργείου Παιδείας και Θρησκευμάτων για το σύνολο της Πρωτοβάθμιας Εκπαίδευσης, Δημόσιας και Ιδιωτικής.</p>
<b>Παραπομπές</b>	Περισσότερες πληροφορίες, όπως πίνακες αποτελεσμάτων, δείγματα δελτίων - ερωτηματολογίων κλπ., σχετικά με τις Έρευνες Πρωτοβάθμιας Εκπαίδευσης, μπορούν να αναζητηθούν στην ιστοσελίδα της Ελληνικής Στατιστικής Αρχής (ΕΛΣΤΑΤ) <a href="http://www.statistics.gr">www.statistics.gr</a> και στο Σύνδεσμο «Στατιστικές» / Πληθυσμός και Κοινωνικές Συνθήκες / Εκπαίδευση / Πρωτοβάθμια Εκπαίδευση/ Νηπιαγωγεία (έναρξη-λήξη) ή Δημοτικά (έναρξη-λήξη).