



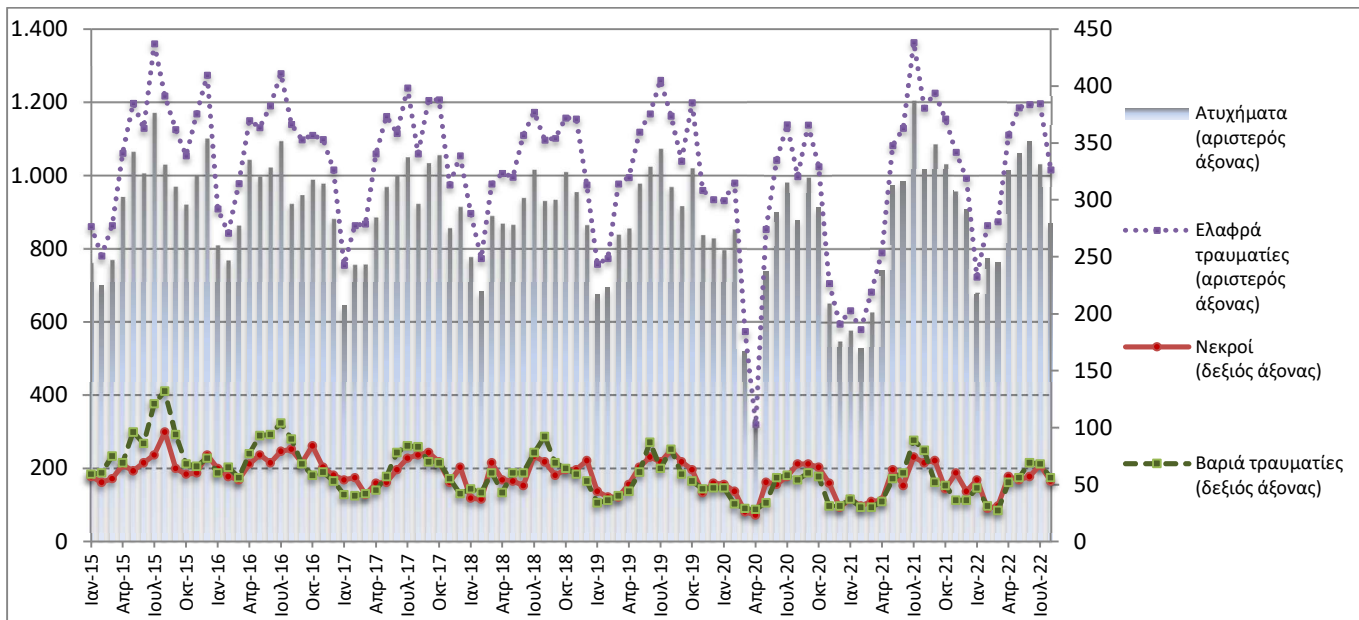
## ΔΕΛΤΙΟ ΤΥΠΟΥ

### ΟΔΙΚΑ ΤΡΟΧΑΙΑ ΑΤΥΧΗΜΑΤΑ: Αύγουστος 2022

Η Ελληνική Στατιστική Αρχή (ΕΛΣΤΑΤ) ανακοινώνει τα προσωρινά<sup>1</sup> στοιχεία της έρευνας για τα «Οδικά Τροχαία Ατυχήματα», μηνός Αυγούστου 2022. Ειδικότερα, τα Οδικά Τροχαία Ατυχήματα, που συνέβησαν σε ολόκληρη τη Χώρα και προκάλεσαν τον θάνατο ή τον τραυματισμό ατόμων, μειώθηκαν κατά 14,6% σε σύγκριση με τον αντίστοιχο μήνα του 2021 (870 τον Αύγουστο του 2022, έναντι 1.019 τον Αύγουστο του 2021).

Από τα παθόντα πρόσωπα των οδικών τροχαίων ατυχημάτων, καταγράφηκαν 53 νεκροί, 56 βαριά τραυματίες και 1.016 ελαφρά τραυματίες, έναντι 69 νεκρών, 80 βαριά τραυματιών και 1.185 ελαφρά τραυματιών τον Αύγουστο του 2021, παρουσιάζοντας μείωση κατά 23,2% σε νεκρούς, κατά 30,0% σε βαριά τραυματίες και κατά 14,3% σε ελαφρά τραυματίες.

Γράφημα 1: Οδικά τροχαία ατυχήματα και παθόντες,  
Ιανουάριος 2015 – Αύγουστος 2022



Προσωρινά στοιχεία για το διάστημα Σεπτεμβρίου 2021 – Αυγούστου 2022

#### Πληροφορίες για μεθοδολογικά θέματα:

Διεύθυνση Τομεακών Στατιστικών  
Τμήμα Στατιστικών Μεταφορών  
Λ. Μηλιαρά  
Τηλ: 213 135 3095  
e-mail: [lmiliara@statistics.gr](mailto:lmiliara@statistics.gr)

#### Πληροφορίες για παροχή δεδομένων:

Τηλ: 213 135 2022, 2308, 2310  
e-mail: [data.dissem@statistics.gr](mailto:data.dissem@statistics.gr)

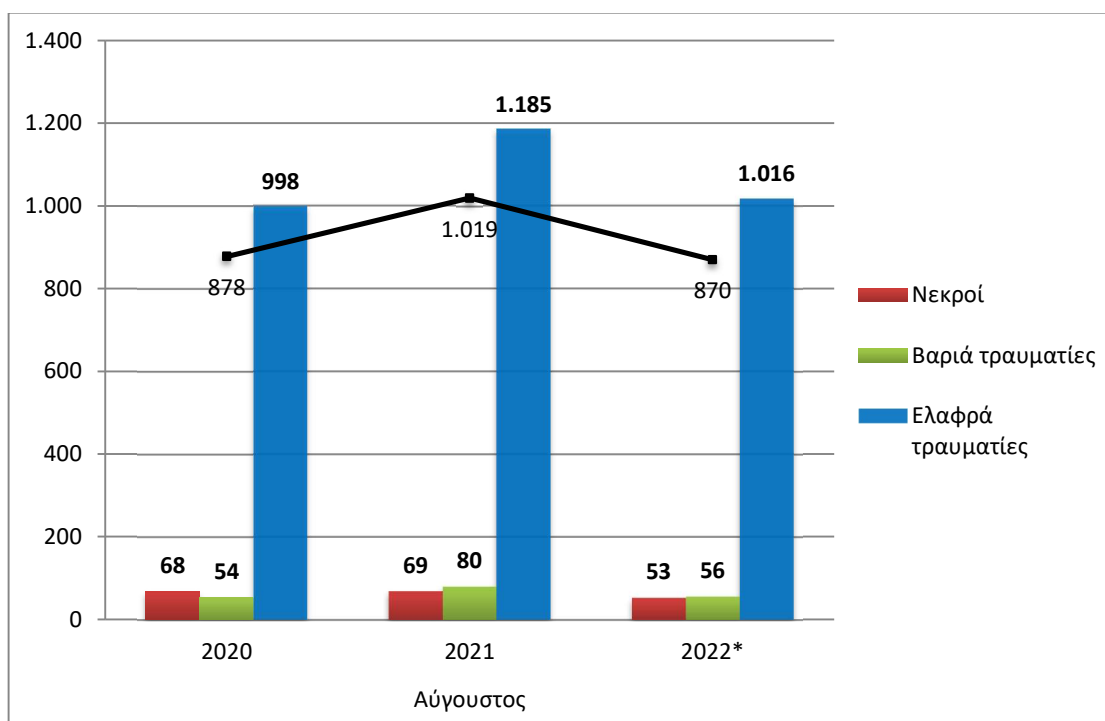
<sup>[1]</sup> Τα στοιχεία του μήνα αναφοράς είναι προσωρινά μέχρι την οριστικοποίησή τους, η οποία λαμβάνει χώρα 10 μήνες από τη λήξη του έτους αναφοράς τους και δημοσιεύονται στο αντίστοιχο μηνιαίο δελτίο του επόμενου έτους. Στο διάστημα των 10 μηνών γίνεται επικαιροποίηση των προσωρινών στοιχείων με βάση τα στοιχεία Δελτίων Οδικών Τροχαίων Ατυχημάτων – Δ.Ο.Τ.Α. του ανωτέρω έτους, που διαβιβάζονται στην ΕΛΣΤΑΤ από τις αρμόδιες αρχές (βλ. επεξηγηματικές σημειώσεις).

**Πίνακας 1: Οδικά τροχαία ατυχήματα και παθόντες, Αύγουστος 2020 - 2022\***

	Αύγουστος				
	2020	2021	2021/2020 (%)	2022*	2022*/2021 (%)
<b>Ατυχήματα</b>	<b>878</b>	<b>1.019</b>	16,1	<b>870</b>	-14,6
<b>Νεκροί</b>	<b>68</b>	<b>69</b>	1,5	<b>53</b>	-23,2
<b>Σύνολο τραυματιών</b>	<b>1.052</b>	<b>1.265</b>	20,2	<b>1.072</b>	-15,3
Βαριά τραυματίες	54	80	48,1	56	-30,0
Ελαφρά τραυματίες	998	1.185	18,7	1.016	-14,3

\* Προσωρινά στοιχεία

**Γράφημα 2: Οδικά τροχαία ατυχήματα και παθόντες, Αύγουστος 2020 - 2022\***



\* Προσωρινά στοιχεία

Πίνακας 2: Οδικά τροχαία ατυχήματα και παθόντες, κατά περιφέρεια και νομό, Αύγουστος 2021 και 2022\*

Περιφέρεια και νομός	Ατυχήματα			Νεκροί			Βαριά τραυματίες			Ελαφρά τραυματίες		
	2021	2022*	%	2021	2022*	%	2021	2022*	%	2021	2022*	%
<b>Σύνολο Ελλάδος</b>	<b>1.019</b>	<b>870</b>	<b>-14,6</b>	<b>69</b>	<b>53</b>	<b>-23,2</b>	<b>80</b>	<b>56</b>	<b>-30,0</b>	<b>1.185</b>	<b>1.016</b>	<b>-14,3</b>
<b>Ανατολική Μακεδονία και Θράκη</b>	<b>29</b>	<b>43</b>	<b>48,3</b>	<b>2</b>	<b>2</b>	<b>0,0</b>	<b>5</b>	<b>8</b>	<b>60,0</b>	<b>43</b>	<b>52</b>	<b>20,9</b>
Δράμας	4	11	175,0	0	0		2	0		7	19	
Έβρου	12	14	16,7	1	2		0	2		14	14	
Καβάλας	8	5	-37,5	1	0		3	3		15	4	
Ξάνθης	2	5	150,0	0	0		0	1		2	6	
Ροδόπης	3	8	166,7	0	0		0	2		5	9	
<b>Κεντρική Μακεδονία</b>	<b>193</b>	<b>140</b>	<b>-27,5</b>	<b>10</b>	<b>4</b>	<b>-60,0</b>	<b>9</b>	<b>4</b>	<b>-55,6</b>	<b>250</b>	<b>184</b>	<b>-26,4</b>
Ημαθίας	2	6	200,0	0	1		0	0		3	8	
Θεσσαλονίκης	150	92	-38,7	6	1		6	2		192	116	
Κιλκίς	5	10	100,0	2	0		1	1		5	14	
Πέλλας	9	3	-66,7	1	0		0	0		10	5	
Πιερίας	2	3	50,0	0	0		1	0		2	6	
Σερρών	6	2	-66,7	1	1		1	0		5	5	
Χαλκιδικής	19	24	26,3	0	1		0	1		33	30	
<b>Δυτική Μακεδονία</b>	<b>6</b>	<b>4</b>	<b>-33,3</b>	<b>2</b>	<b>1</b>	<b>-50,0</b>	<b>1</b>	<b>0</b>	<b>-100,0</b>	<b>4</b>	<b>3</b>	<b>-25,0</b>
Γρεβενών	0	1	-	0	1		0	0		0	0	
Καστοριάς	1	1	0,0	1	0		0	0		0	1	
Κοζάνης	3	2	-33,3	0	0		1	0		3	2	
Φλώρινας	2	0	-100,0	1	0		0	0		1	0	
<b>Ήπειρος</b>	<b>12</b>	<b>18</b>	<b>50,0</b>	<b>3</b>	<b>4</b>	<b>33,3</b>	<b>1</b>	<b>1</b>	<b>0,0</b>	<b>10</b>	<b>18</b>	<b>80,0</b>
Άρτας	0	4	-	0	3		0	0		0	2	
Θεσπρωτίας	6	1	-83,3	1	0		0	0		6	1	
Ιωαννίνων	4	9	125,0	1	1		0	1		4	10	
Πρέβεζας	2	4	100,0	1	0		1	0		0	5	
<b>Θεσσαλία</b>	<b>38</b>	<b>28</b>	<b>-26,3</b>	<b>5</b>	<b>3</b>	<b>-40,0</b>	<b>7</b>	<b>2</b>	<b>-71,4</b>	<b>40</b>	<b>33</b>	<b>-17,5</b>
Καρδίτσας	13	6	-53,8	1	1		1	0		15	5	
Λάρισας	10	11	10,0	4	1		3	1		9	15	
Μαγνησίας	12	10	-16,7	0	1		3	1		13	12	
Τρικάλων	3	1	-66,7	0	0		0	0		3	1	
<b>Ιόνια Νησιά</b>	<b>34</b>	<b>14</b>	<b>-58,8</b>	<b>3</b>	<b>3</b>	<b>0,0</b>	<b>7</b>	<b>3</b>	<b>-57,1</b>	<b>36</b>	<b>15</b>	<b>-58,3</b>
Ζακύνθου	12	1	-91,7	0	0		4	0		12	1	
Κερκύρας	10	4	-60,0	2	1		3	2		11	3	
Κεφαλληνίας	6	4	-33,3	0	1		0	1		7	5	
Λευκάδας	6	5	-16,7	1	1		0	0		6	6	

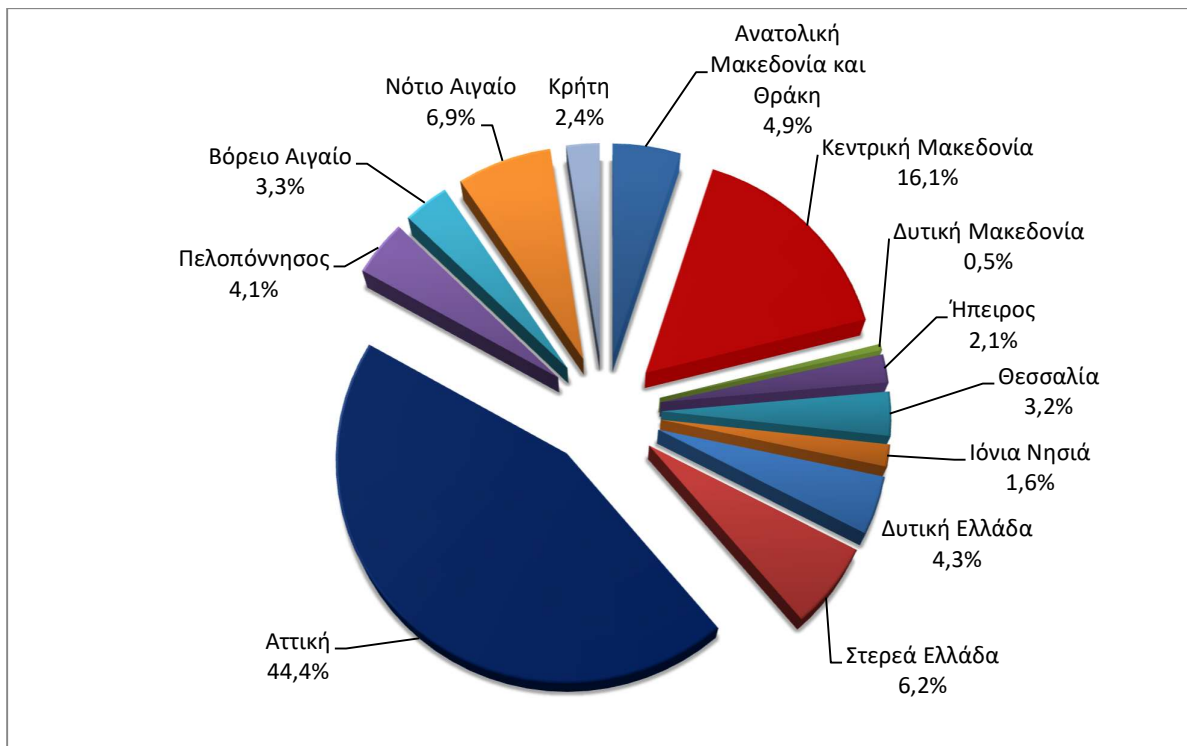
\* Προσωρινά στοιχεία

**Πίνακας 2: Οδικά τροχαία ατυχήματα και παθόντες, κατά περιφέρεια και νομό, Αύγουστος 2021 και 2022\***  
(Συνέχεια)

Περιφέρεια και νομός	Ατυχήματα			Νεκροί			Βαριά τραυματίες			Ελαφρά τραυματίες		
	2021	2022*	%	2021	2022*	%	2021	2022*	%	2021	2022*	%
<b>Δυτική Ελλάδα</b>	<b>58</b>	<b>37</b>	<b>-36,2</b>	<b>4</b>	<b>3</b>	<b>-25,0</b>	<b>12</b>	<b>2</b>	<b>-83,3</b>	<b>55</b>	<b>38</b>	<b>-30,9</b>
Αιτωλίας και Ακαρνανίας	25	12	-52,0	1	0		4	2		28	12	
Αχαΐας	22	19	-13,6	2	2		4	0		19	20	
Ηλείας	11	6	-45,5	1	1		4	0		8	6	
<b>Στερεά Ελλάδα</b>	<b>64</b>	<b>54</b>	<b>-15,6</b>	<b>5</b>	<b>6</b>	<b>20,0</b>	<b>7</b>	<b>3</b>	<b>-57,1</b>	<b>67</b>	<b>63</b>	<b>-6,0</b>
Βοιωτίας	6	6	0,0	1	0		2	1		6	9	
Εύβοιας	39	34	-12,8	2	3		4	2		43	38	
Ευρυτανίας	3	2	-33,3	0	1		1	0		2	1	
Φθιώτιδας	13	9	-30,8	2	0		0	0		13	10	
Φωκίδας	3	3	0,0	0	2		0	0		3	5	
<b>Αττική</b>	<b>434</b>	<b>386</b>	<b>-11,1</b>	<b>19</b>	<b>8</b>	<b>-57,9</b>	<b>12</b>	<b>16</b>	<b>33,3</b>	<b>500</b>	<b>443</b>	<b>-11,4</b>
<b>Πελοπόννησος</b>	<b>29</b>	<b>36</b>	<b>24,1</b>	<b>6</b>	<b>4</b>	<b>-33,3</b>	<b>5</b>	<b>5</b>	<b>0,0</b>	<b>27</b>	<b>47</b>	<b>74,1</b>
Αργολίδας	7	7	0,0	1	2		0	2		6	7	
Αρκαδίας	6	12	100,0	0	1		2	1		8	19	
Κορινθίας	8	13	62,5	1	1		2	1		8	17	
Λακωνίας	4	0	-100,0	2	0		0	0		2	0	
Μεσσηνίας	4	4	0,0	2	0		1	1		3	4	
<b>Βόρειο Αιγαίο</b>	<b>22</b>	<b>29</b>	<b>31,8</b>	<b>2</b>	<b>3</b>	<b>50,0</b>	<b>2</b>	<b>3</b>	<b>50,0</b>	<b>28</b>	<b>29</b>	<b>3,6</b>
Λέσβου	13	21	61,5	2	2		2	2		12	20	
Σάμου	9	4	-55,6	0	1		0	0		16	6	
Χίου	0	4	-	0	0		0	1		0	3	
<b>Νότιο Αιγαίο</b>	<b>83</b>	<b>60</b>	<b>-27,7</b>	<b>4</b>	<b>7</b>	<b>75,0</b>	<b>9</b>	<b>5</b>	<b>-44,4</b>	<b>105</b>	<b>75</b>	<b>-28,6</b>
Δωδεκανήσου	22	25	13,6	2	5		2	1		24	34	
Κυκλάδων	61	35	-42,6	2	2		7	4		81	41	
<b>Κρήτη</b>	<b>17</b>	<b>21</b>	<b>23,5</b>	<b>4</b>	<b>5</b>	<b>25,0</b>	<b>3</b>	<b>4</b>	<b>33,3</b>	<b>20</b>	<b>16</b>	<b>-20,0</b>
Ηρακλείου	5	13	160,0	0	3		2	3		5	10	
Λασιθίου	1	2	100,0	0	0		0	0		2	2	
Ρεθύμνου	5	3	-40,0	2	2		0	0		4	2	
Χανίων	6	3	-50,0	2	0		1	1		9	2	

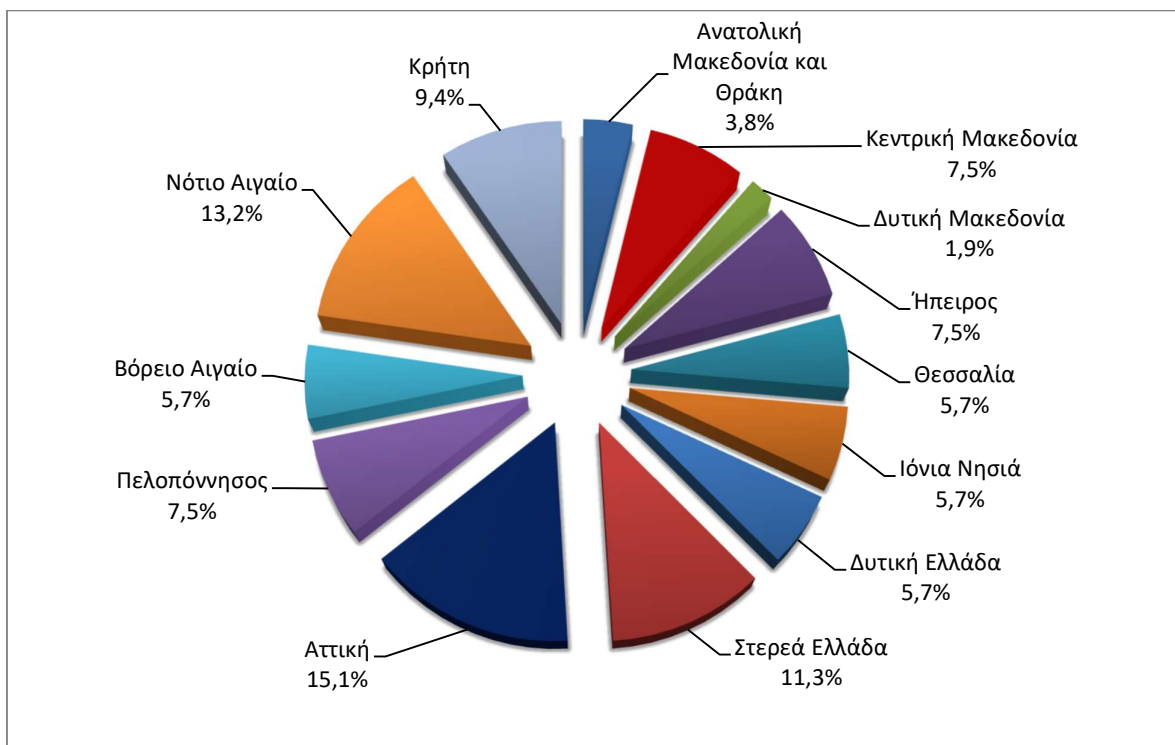
\* Προσωρινά στοιχεία

**Γράφημα 3: Οδικά τροχαία ατυχήματα κατά περιφέρεια, Αύγουστος 2022\***



\* Προσωρινά στοιχεία

**Γράφημα 4: Νεκροί κατά περιφέρεια, Αύγουστος 2022\***



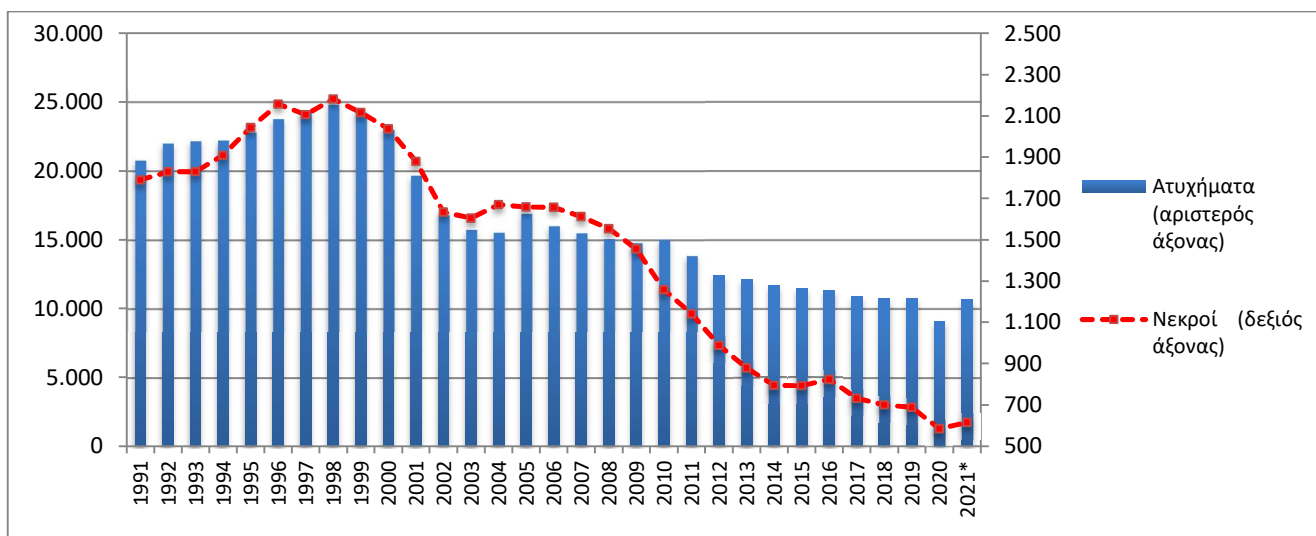
\* Προσωρινά στοιχεία

**Πίνακας 3: Οδικά τροχαία ατυχήματα και παθόντες για το διάστημα Ιανουαρίου-Αυγούστου των ετών 2020, 2021 και 2022\***

	2020		2021		2022*
	Ιανουάριος - Αύγουστος	Σύνολο έτους	Ιανουάριος - Αύγουστος	Σύνολο έτους *	Ιανουάριος - Αύγουστος
<b>Ατυχήματα</b>	5.976	<b>9.083</b>	6.653	<b>10.636</b>	7.283
<i>Ετήσια Μεταβολή (%)</i>			11,3	17,1	9,5
<b>Νεκροί</b>	370	<b>584</b>	394	<b>615</b>	402
<i>Ετήσια Μεταβολή (%)</i>			6,5	5,3	2,0
<b>Βαριά τραυματίες</b>	339	<b>518</b>	416	<b>589</b>	406
<i>Ετήσια Μεταβολή (%)</i>			22,7	13,7	-2,4
<b>Ελαφρά τραυματίες</b>	6.838	<b>10.300</b>	7.442	<b>11.880</b>	8.165
<i>Ετήσια Μεταβολή (%)</i>			8,8	15,3	9,7

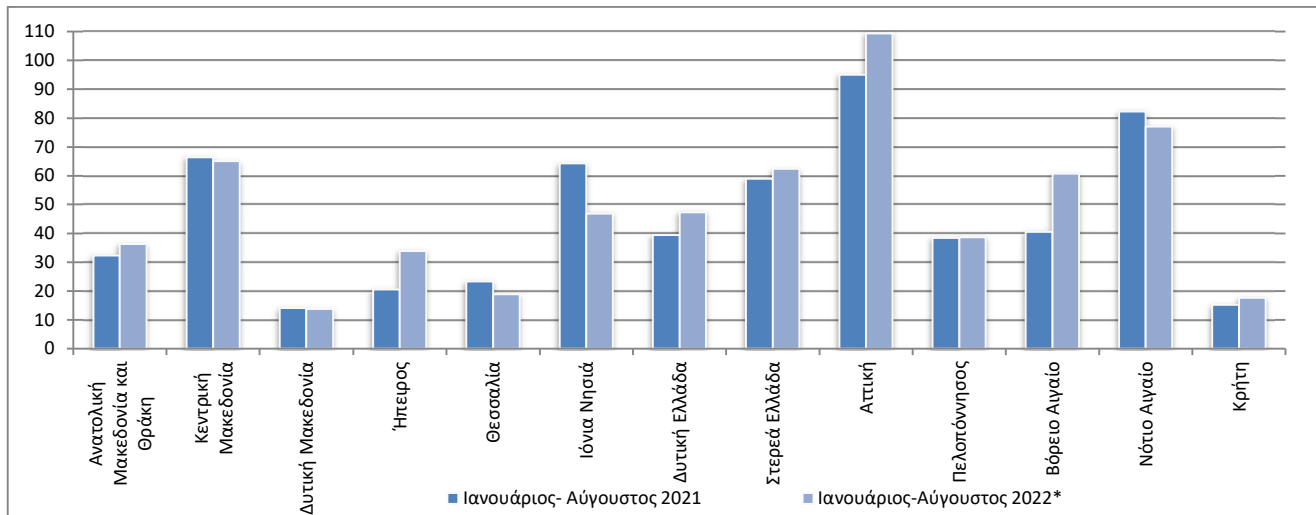
\* Προσωρινά στοιχεία

**Γράφημα 5: Σύνολο οδικών τροχαίων ατυχημάτων και νεκρών, 1991 – 2021\***



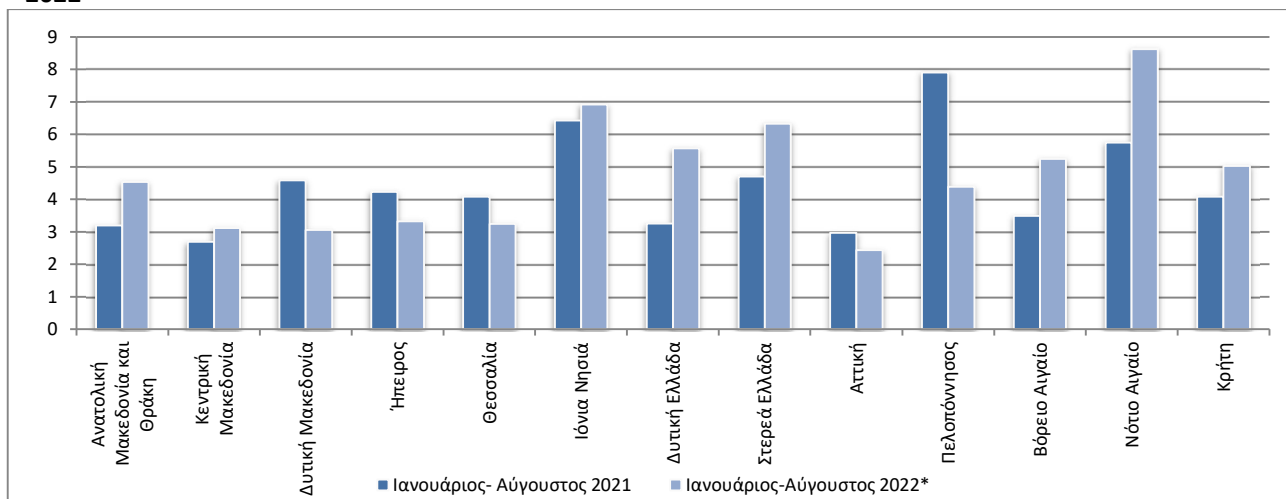
\* Προσωρινά στοιχεία για το διάστημα Σεπτεμβρίου 2021 – Δεκεμβρίου 2021

**Γράφημα 6: Ατυχήματα ανά 100.000 κατοίκους για το διάστημα Ιανουαρίου-Αυγούστου των ετών 2021 και 2022\***

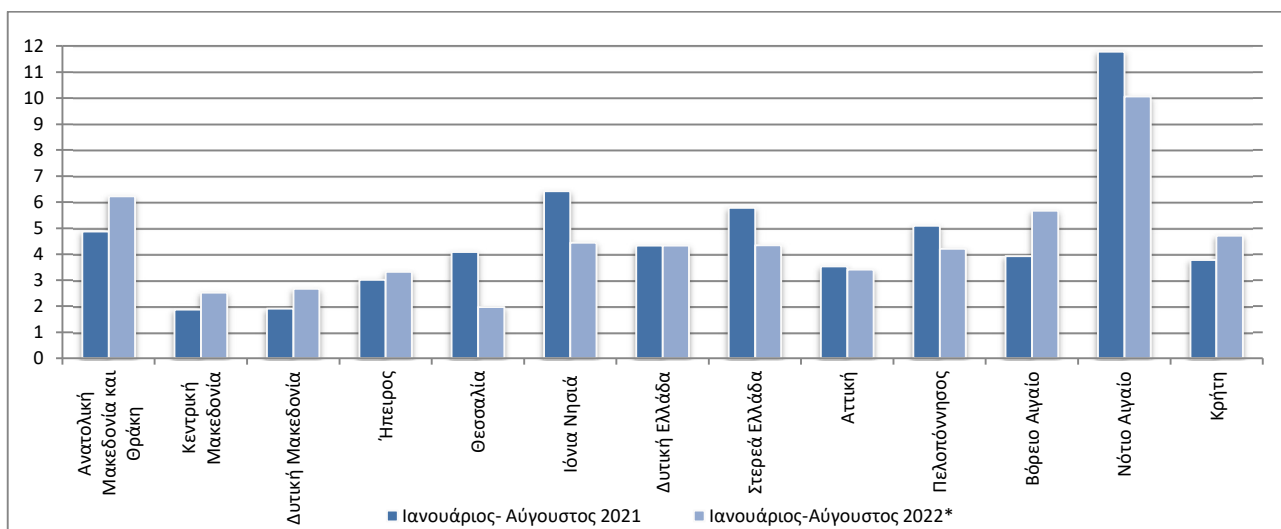


\* Προσωρινά στοιχεία

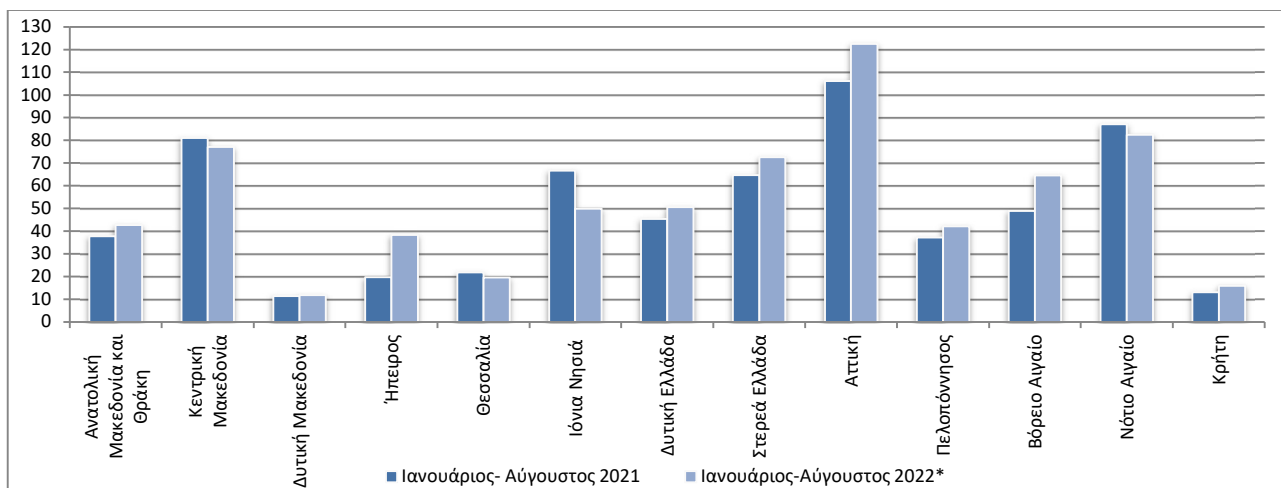
**Γράφημα 7: Νεκροί ανά 100.000 κατοίκους για το διάστημα Ιανουαρίου-Αυγούστου των ετών 2021 και 2022\***



**Γράφημα 8: Βαριά τραυματίες ανά 100.000 κατοίκους για το διάστημα Ιανουαρίου-Αυγούστου των ετών 2021 και 2022\***



**Γράφημα 9: Ελαφρά τραυματίες ανά 100.000 κατοίκους για το διάστημα Ιανουαρίου-Αυγούστου των ετών 2021 και 2022\***

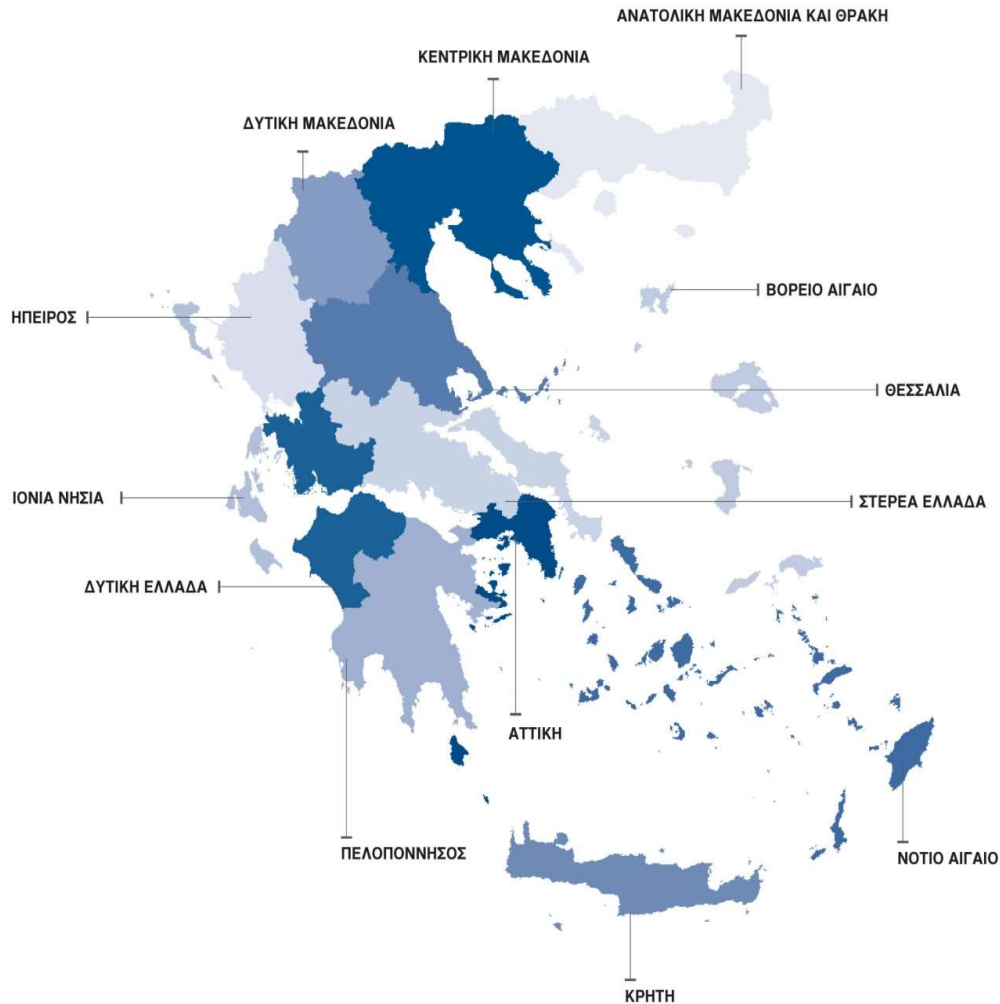


\* Προσωρινά στοιχεία

## ΕΠΕΞΗΓΗΜΑΤΙΚΕΣ ΣΗΜΕΙΩΣΕΙΣ

**Έρευνα Οδικών Τροχαίων Ατυχημάτων** Η Έρευνα Οδικών Τροχαίων Ατυχημάτων διενεργείται σε μηνιαία βάση και παρακολουθεί, κατά Περιφέρεια (βλ. χάρτη) και Νομό, για κάθε μήνα χωριστά, τον αριθμό των οδικών τροχαίων ατυχημάτων κατά βαρύτητα (θανατηφόρα και/ή με τραυματισμούς) και τον αριθμό των παθόντων ατόμων κατά κατηγορία αυτών (οδηγοί, μεταφερόμενοι, πεζοί). Σε ετήσια βάση γίνεται ευρύτερη ανάλυση των ατυχημάτων. Αρμόδιες για τη συμπλήρωση των Δελτίων Οδικών Τροχαίων Ατυχημάτων (Δ.Ο.Τ.Α.) είναι οι Αστυνομικές και Λιμενικές Αρχές της Χώρας.

Το κατώτερο επίπεδο ανάλυσης του τόπου που συνέβη ένα οδικό τροχαίο ατύχημα είναι ο οικισμός. Η περιοδικότητα συλλογής των στοιχείων είναι μηνιαία. Οι κυριότερες μεταβλητές είναι: τόπος ατυχήματος, είδος οδού, παθόντες, συνθήκες οδοστρώματος και τύπος οδού.



**Νομικό πλαίσιο** Νομοθετική βάση της Έρευνας Οδικών Τροχαίων Ατυχημάτων είναι η Απόφαση 93/704 του Συμβουλίου της Ευρωπαϊκής Ένωσης.

**Περίοδος αναφοράς** Ημερολογιακός μήνας.

**Διάθεση αποτελεσμάτων** α. Προσωρινά στοιχεία ανακοινώνονται 2 μήνες μετά τον μήνα του ατυχήματος.  
β. Οριστικά στοιχεία ανακοινώνονται 10 μήνες μετά το έτος αναφοράς.



**Ορισμοί** **Οδικό τροχαίο ατύχημα (με σωματικές βλάβες)** θεωρείται το συμβάν που γίνεται στους δρόμους ή στις πλατείες, που είναι ελεύθερες στη δημόσια χρήση (όχι σε αυλές, βιομηχανικούς χώρους, αμαξοστάσια των επιχειρήσεων μεταφορών κ.λπ.), με συμμετοχή σε αυτό ενός ή περισσότερων οχημάτων, από τα οποία το ένα τουλάχιστον βρισκόταν σε κίνηση κατά τη στιγμή του ατυχήματος και είχε ως αποτέλεσμα τον θάνατο ή τον τραυματισμό προσώπου ή προσώπων.

**Νεκρός** θεωρείται το πρόσωπο εκείνο, του οποίου ο θάνατος επέρχεται την ίδια στιγμή ή μέσα σε διάστημα 30 ημερών από το ατύχημα (τον ορισμό αυτόν ακολουθεί η Ελλάδα από 01.01.1996).

**Τραυματίας** θεωρείται το παθόν πρόσωπο που υπέστη σωματική κάκωση ή βλάβη της υγείας του.

**Βαριά τραυματίας** θεωρείται το παθόν πρόσωπο που υπέστη σοβαρή βλάβη, όπως κρανιοεγκεφαλική κάκωση, ακρωτηριασμό, πολλαπλό τραυματισμό, με αποτέλεσμα το άτομο είτε να χάσει τη διανοητική του επαφή με το περιβάλλον είτε να κινδυνεύει σοβαρά η ζωή του.

**Ελαφρά τραυματίας** θεωρείται το παθόν πρόσωπο που υπέστη απλή σωματική κάκωση, μη ικανή να θέσει την ζωή του σε κίνδυνο.

**Όχημα** θεωρείται κάθε μέσο μετακίνησης και μεταφοράς που περιλαμβάνεται στα ακόλουθα: αυτοκίνητα οχήματα, ηλεκτροκίνητα λεωφορεία (τρόλεϊ), τραμ, μοτοσυκλέτες, ποδήλατα και μοτοποδήλατα, αγροτικά μηχανήματα, μηχανήματα οδοποιίας, ζυήλατα οχήματα και χειράμαξες. Στα οχήματα δεν περιλαμβάνονται οι σιδηρόδρομοι. Ωστόσο, αν στο ατύχημα συμμετέχει όχημα μιας τουλάχιστον από τις παραπάνω κατηγορίες, τότε το ατύχημα θεωρείται οδικό τροχαίο και περιλαμβάνεται στην έρευνα.

**Μεθοδολογία** Η συλλογή των στοιχείων γίνεται από τις κατά τόπους Αστυνομικές και Λιμενικές Αρχές.

**Παραπομπές** Περισσότερες πληροφορίες σχετικά με τα Οδικά Τροχαία Ατυχήματα μπορούν να αναζητηθούν στην ιστοσελίδα της ΕΛΣΤΑΤ, στην ηλεκτρονική δ/νση: <https://www.statistics.gr/el/statistics/-/publication/SDT03/->.