



ΔΕΛΤΙΟ ΤΥΠΟΥ

ΕΡΕΥΝΕΣ ΠΡΩΤΟΒΑΘΜΙΑΣ ΕΚΠΑΙΔΕΥΣΗΣ (ΝΗΠΙΑΓΩΓΕΙΑ ΚΑΙ ΔΗΜΟΤΙΚΑ) ΛΗΞΗΣ ΣΧΟΛΙΚΟΥ ΕΤΟΥΣ 2018/2019

Η Ελληνική Στατιστική Αρχή (ΕΛΣΤΑΤ) ανακοινώνει τα στοιχεία που αφορούν στις στατιστικές Πρωτοβάθμιας Εκπαίδευσης (νηπιαγωγεία και δημοτικά) του σχολικού έτους 2018/2019. Σύμφωνα με τα στοιχεία αυτά παρατηρείται ότι:

α) Οι **σχολικές μονάδες** κατά το σχολικό έτος 2018/2019, σε σχέση με το 2017/2018, μειώθηκαν κατά 0,6% στα νηπιαγωγεία και κατά 0,8% στα δημοτικά (πίνακες 2 και 4 αντίστοιχα).

β) Το **διδασκτικό προσωπικό** κατά το σχολικό έτος 2018/2019, σε σχέση με το 2017/2018, αυξήθηκε κατά 3,4% στα νηπιαγωγεία και κατά 5,2% στα δημοτικά (πίνακες 2 και 4 αντίστοιχα).

γ) Οι **εγγεγραμμένοι μαθητές** κατά το σχολικό έτος 2018/2019, σε σχέση με το 2017/2018, παρουσίασαν αύξηση κατά 2,3% στα νηπιαγωγεία και μείωση κατά 1,1% στα δημοτικά (πίνακες 3 και 5 αντίστοιχα).

δ) Οι **αποφοιτήσαντες μαθητές** κατά το σχολικό έτος 2018/2019, σε σχέση με το 2017/2018, παρουσίασαν μείωση κατά 0,6% στα δημοτικά (πίνακας 6).

ε) Η **αναλογία του διδασκτικού προσωπικού προς τους μαθητές** για το σχολικό έτος 2018/2019 ήταν 1 εκπαιδευτικός για 10,2 μαθητές στα νηπιαγωγεία και 1 εκπαιδευτικός για 8,7 μαθητές στα δημοτικά, ενώ για το σχολικό έτος 2017/2018, οι αντίστοιχες αναλογίες ήταν 1 προς 10,3 και 1 προς 9,3 (πίνακες 2, 3, 4 και 5).

στ) Η **περιφέρεια Αττικής** συγκέντρωσε το 32,0% του σχολικού πληθυσμού των νηπιαγωγείων και το 35,2% των δημοτικών της Ελλάδας (γραφήματα 2 και 3 αντίστοιχα).

Πληροφορίες για μεθοδολογικά θέματα:

Δ/νση Τομεακών Στατιστικών
Τμήμα Στατιστικών Εκπαίδευσης & Αθλητισμού
Ο Προϊστάμενος του Τμήματος: Αντ. Κρητικός
Τηλ.: 213 135 2134, 213 135 2782
Fax :213 1352780
e-mail : a.kritikos@statistics.gr

Πληροφορίες για παροχή δεδομένων:

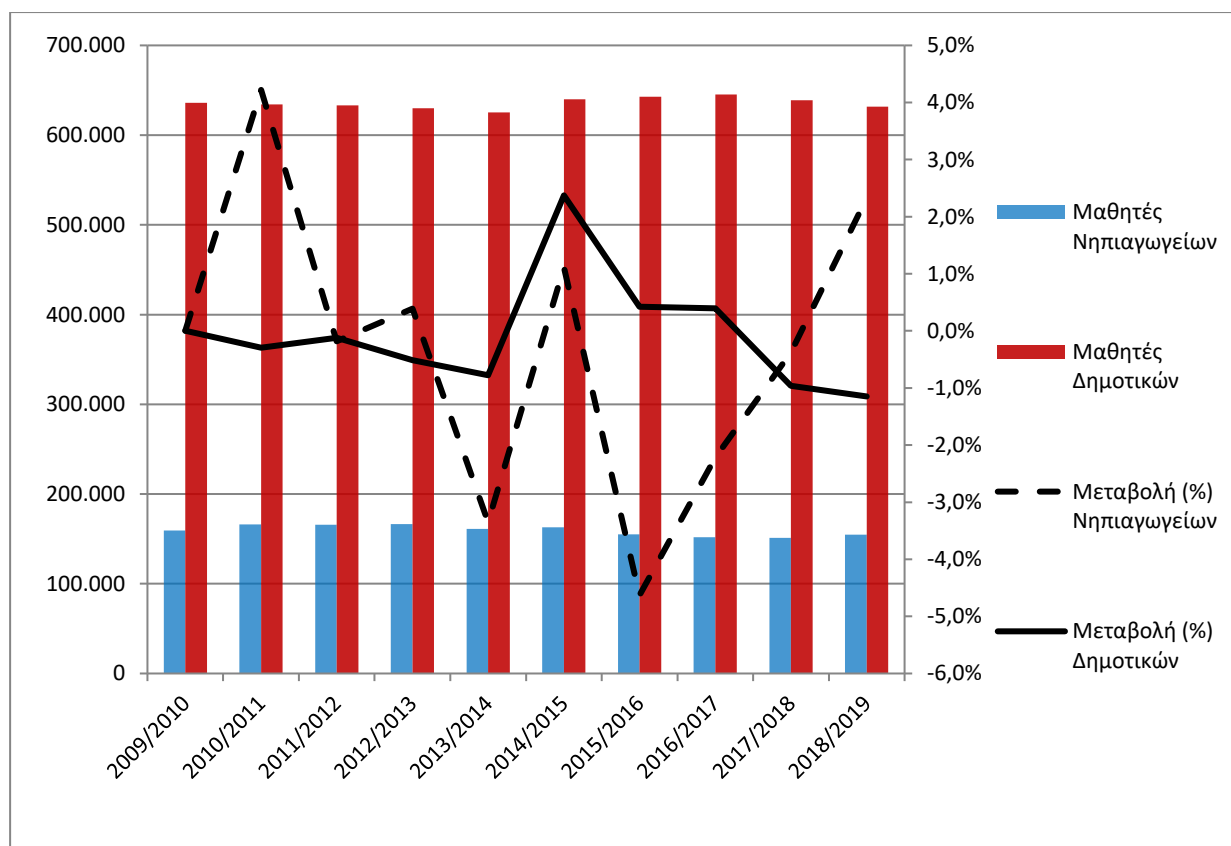
Τηλ. 213 135 2022, 213 135 2310
e-mail: data.dissem@statistics.gr

Στον πίνακα 1 και το γράφημα 1 απεικονίζεται η εξέλιξη του σχολικού πληθυσμού νηπιαγωγείων και δημοτικών από το σχολικό έτος 2009/2010 έως το σχολικό έτος 2018/2019.

Πίνακας 1
Εξέλιξη Σχολικού Πληθυσμού της Πρωτοβάθμιας Εκπαίδευσης 2009/2010 - 2018/2019

Σχολικό έτος	Αριθμός Μαθητών	
	Νηπιαγωγεία	Δημοτικά
2009/2010	159.502	635.935
2010/2011	166.233	634.048
2011/2012	165.931	633.291
2012/2013	166.576	630.043
2013/2014	160.994	625.165
2014/2015	162.781	640.001
2015/2016	155.243	642.707
2016/2017	151.804	645.250
2017/2018	151.225	639.037
2018/2019	154.744	631.700

Γράφημα 1
Εξέλιξη Σχολικού Πληθυσμού της Πρωτοβάθμιας Εκπαίδευσης 2009/2010 - 2018/2019



Α. ΝΗΠΙΑΓΩΓΕΙΑ

Στους πίνακες 2 και 3 παρουσιάζονται τα στοιχεία που αφορούν τον αριθμό των νηπιαγωγείων, του διδακτικού προσωπικού και των εγγεγραμμένων μαθητών.

Πίνακας 2. Πλήθος σχολικών μονάδων και διδακτικό προσωπικό¹ κατά είδος Σχολικής Μονάδας και Περιφέρεια (Νηπιαγωγεία)

<i>Κατά Είδος Σχολικής Μονάδας</i>						
Σχολικές Μονάδες	Πλήθος σχολικών μονάδων			Διδακτικό προσωπικό		
	2017/18	2018/19	Μεταβολή (%)	2017/18	2018/19	Μεταβολή (%)
Δημόσιες	5.006	4.962	-0,9	13.754	14.233	3,5
Ιδιωτικές	638	649	1,7	972	998	2,7
ΣΥΝΟΛΟ	5.644	5.611	-0,6	14.726	15.231	3,4
<i>Κατά Περιφέρεια</i>						
Περιφέρεια	Πλήθος σχολικών μονάδων			Διδακτικό προσωπικό		
	2017/18	2018/19	Μεταβολή (%)	2017/18	2018/19	Μεταβολή (%)
Ανατολική Μακεδονία και Θράκη	320	315	-1,6	811	822	1,4
Κεντρική Μακεδονία	996	993	-0,3	2.667	2.738	2,7
Δυτική Μακεδονία	189	187	-1,1	451	460	2,0
Θεσσαλία	460	451	-2,0	1.041	1.038	-0,3
Ήπειρος	210	207	-1,4	482	525	8,9
Ιόνιοι Νήσοι	145	143	-1,4	380	403	6,1
Δυτική Ελλάδα	415	401	-3,4	943	929	-1,5
Στερεά Ελλάδα	320	315	-1,6	743	788	6,1
Πελοπόννησος	347	341	-1,7	801	829	3,5
Αττική	1.440	1.456	1,1	4.103	4.302	4,9
Βόρειο Αιγαίο	149	150	0,7	432	454	5,1
Νότιο Αιγαίο	222	223	0,5	606	644	6,3
Κρήτη	431	429	-0,5	1.266	1.299	2,6
ΣΥΝΟΛΟ	5.644	5.611	-0,6	14.726	15.231	3,4

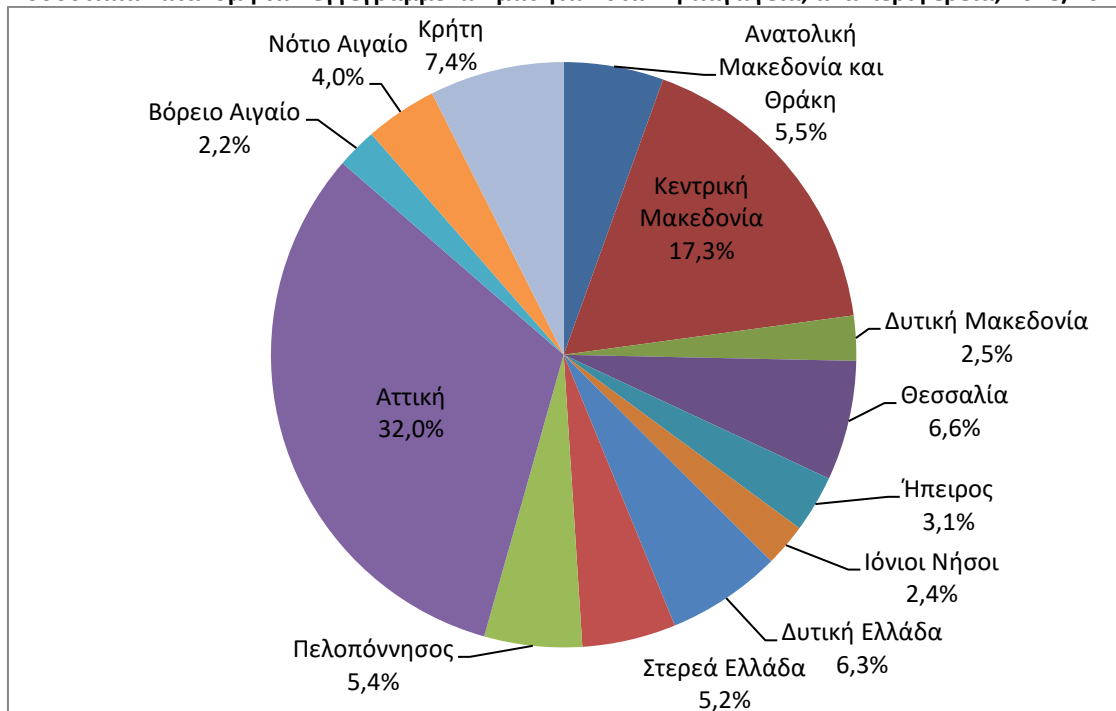
¹ Στο διδακτικό προσωπικό περιλαμβάνονται και οι «απόντες». Απόντες θεωρούνται όσοι ανήκουν οργανικά στο σχολείο, αλλά απουσιάζουν για διάστημα μεγαλύτερο των 20 εργάσιμων ημερών (λόγω ασθένειας, τοκετού, μετεκπαίδευσης κλπ.) και έχει ζητηθεί η αντικατάστασή τους, καθώς και οι αποσπασμένοι στο Υπουργείο Παιδείας και Θρησκευμάτων, σε Διεύθυνση Πρωτοβάθμιας Εκπαίδευσης ή αλλού.

Πίνακας 3. Εγγεγραμμένοι μαθητές κατά είδος Σχολικής Μονάδας και Περιφέρεια (Νηπιαγωγεία)

Κατά Είδος Σχολικής Μονάδας									
Σχολικές Μονάδες	Σύνολο Ελλάδος			Άρρενες			Θήλεις		
	2017/18	2018/19	Μεταβολή (%)	2017/18	2018/19	Μεταβολή (%)	2017/18	2018/19	Μεταβολή (%)
Δημόσιες	136.308	138.762	1,8	70.057	71.352	1,8	66.251	67.410	1,7
Ιδιωτικές	14.917	15.982	7,1	7.671	8.199	6,9	7.246	7.783	7,4
ΣΥΝΟΛΟ	151.225	154.744	2,3	77.728	79.551	2,3	73.497	75.193	2,3
Κατά Περιφέρεια									
Περιφέρεια	Σύνολο Ελλάδος			Άρρενες			Θήλεις		
	2017/18	2018/19	Μεταβολή (%)	2017/18	2018/19	Μεταβολή (%)	2017/18	2018/19	Μεταβολή (%)
Ανατολική Μακεδονία και Θράκη	8.136	8.534	4,9	4.083	4.349	6,5	4.053	4.185	3,3
Κεντρική Μακεδονία	26.977	26.826	-0,6	13.840	13.846	0,0	13.137	12.980	-1,2
Δυτική Μακεδονία	3.924	3.843	-2,1	2.028	2.014	-0,7	1.896	1.829	-3,5
Θεσσαλία	10.057	10.235	1,8	5.227	5.294	1,3	4.830	4.941	2,3
Ήπειρος	4.265	4.868	14,1	2.190	2.451	11,9	2.075	2.417	16,5
Ιόνιοι Νήσοι	3.459	3.647	5,4	1.762	1.905	8,1	1.697	1.742	2,7
Δυτική Ελλάδα	9.684	9.824	1,4	5.080	5.053	-0,5	4.604	4.771	3,6
Στερεά Ελλάδα	7.748	8.021	3,5	4.062	4.213	3,7	3.686	3.808	3,3
Πελοπόννησος	7.690	8.354	8,6	3.936	4.274	8,6	3.754	4.080	8,7
Αττική	48.594	49.489	1,8	24.827	25.304	1,9	23.767	24.185	1,8
Βόρειο Αιγαίο	3.509	3.453	-1,6	1.800	1.751	-2,7	1.709	1.702	-0,4
Νότιο Αιγαίο	6.012	6.160	2,5	3.094	3.149	1,8	2.918	3.011	3,2
Κρήτη	11.170	11.490	2,9	5.799	5.948	2,6	5.371	5.542	3,2
ΣΥΝΟΛΟ	151.225	154.744	2,3	77.728	79.551	2,3	73.497	75.193	2,3

Γράφημα 2

Ποσοστιαία κατανομή των εγγεγραμμένων μαθητών στα Νηπιαγωγεία, ανά περιφέρεια, 2018/2019



Β. ΔΗΜΟΤΙΚΑ

Στους πίνακες 4, 5 και 6 παρουσιάζονται τα στοιχεία που αφορούν τον αριθμό των δημοτικών, του διδακτικού προσωπικού, των εγγεγραμμένων μαθητών και των αποφοίτων.

Πίνακας 4. Πλήθος σχολικών μονάδων και διδακτικό προσωπικό² κατά είδος Σχολικής Μονάδας και Περιφέρεια (Δημοτικά)

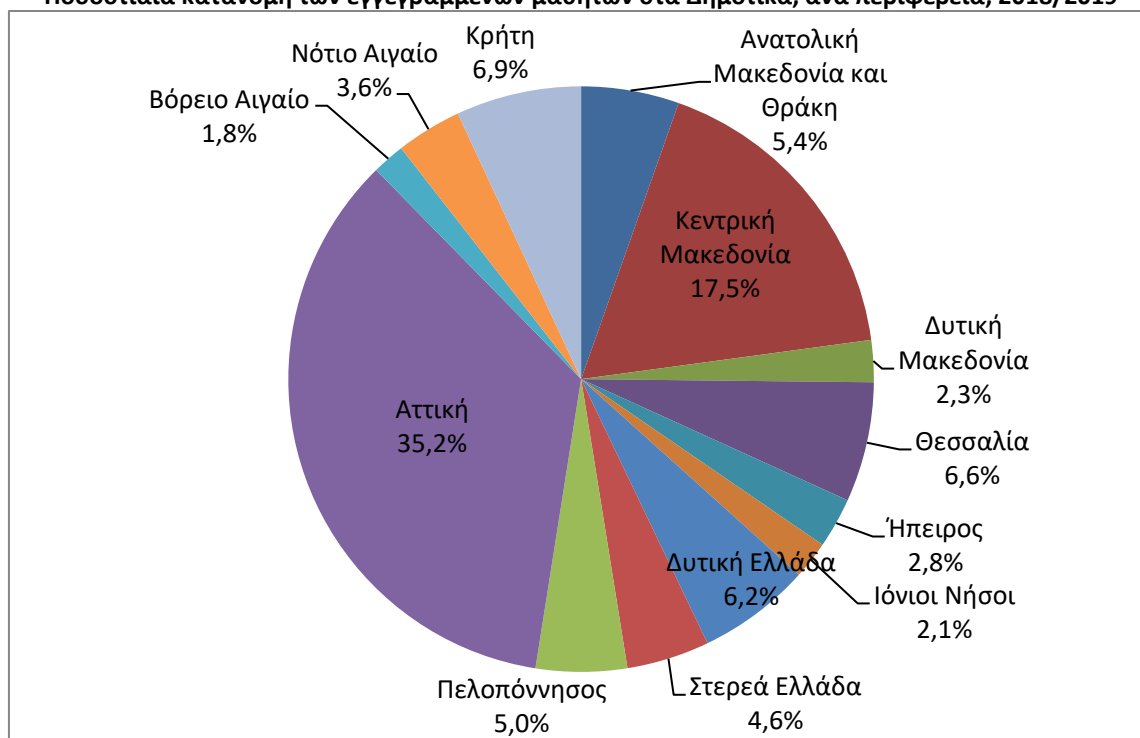
<i>Κατά Είδος Σχολικής Μονάδας</i>						
Σχολικές Μονάδες	Πλήθος σχολικών μονάδων			Διδακτικό προσωπικό		
	2017/18	2018/19	Μεταβολή (%)	2017/18	2018/19	Μεταβολή (%)
Δημόσιες	4.324	4.293	-0,7	65.427	68.974	5,4
Ιδιωτικές	162	159	-1,9	3.553	3587	1,0
ΣΥΝΟΛΟ	4.486	4.452	-0,8	68.980	72.561	5,2
<i>Κατά Περιφέρεια</i>						
Περιφέρεια	Πλήθος σχολικών μονάδων			Διδακτικό προσωπικό		
	2017/18	2018/19	Μεταβολή (%)	2017/18	2018/19	Μεταβολή (%)
Ανατολική Μακεδονία και Θράκη	346	345	-0,3	4.089	4.200	2,7
Κεντρική Μακεδονία	754	749	-0,7	12.249	12.814	4,6
Δυτική Μακεδονία	157	155	-1,3	2.018	2.117	4,9
Θεσσαλία	355	348	-2,0	4.647	4.745	2,1
Ήπειρος	189	185	-2,1	2.160	2.231	3,3
Ιόνιοι Νήσοι	103	103	0,0	1.512	1.579	4,4
Δυτική Ελλάδα	377	373	-1,1	4.464	4.552	2,0
Στερεά Ελλάδα	292	288	-1,4	3.405	3.548	4,2
Πελοπόννησος	266	263	-1,1	3.386	3.495	3,2
Αττική	1.007	1.006	-0,1	22.012	23.617	7,3
Βόρειο Αιγαίο	136	135	-0,7	1.587	1.669	5,2
Νότιο Αιγαίο	184	184	0,0	2.511	2.657	5,8
Κρήτη	320	318	-0,6	4.940	5.337	8,0
ΣΥΝΟΛΟ	4.486	4.452	-0,8	68.980	72.561	5,2

² Στο διδακτικό προσωπικό περιλαμβάνονται και οι «απόντες». Απόντες θεωρούνται όσοι ανήκουν οργανικά στο σχολείο, αλλά απουσιάζουν για διάστημα μεγαλύτερο των 20 εργάσιμων ημερών (λόγω ασθένειας, τοκετού, μετεκπαίδευσης κλπ.) και έχει ζητηθεί η αντικατάστασή τους, καθώς και οι αποσπασμένοι στο Υπουργείο Παιδείας και Θρησκευμάτων, σε Διεύθυνση Πρωτοβάθμιας Εκπαίδευσης ή αλλού.

Πίνακας 5. Εγγεγραμμένοι μαθητές κατά Είδος Σχολικής Μονάδας και Περιφέρεια (Δημοτικά)

Κατά Είδος Σχολικής Μονάδας									
Σχολικές Μονάδες	Σύνολο Ελλάδος			Άρρενες			Θήλεις		
	2017/18	2018/19	Μεταβολή (%)	2017/18	2018/19	Μεταβολή (%)	2017/18	2018/19	Μεταβολή (%)
Δημόσιες	601.601	593.673	-1,3	308.848	304.672	-1,4	292.753	289.001	-1,3
Ιδιωτικές	37.436	38.027	1,6	19.305	19.669	1,9	18.131	18.358	1,3
ΣΥΝΟΛΟ	639.037	631.700	-1,1	328.153	324.341	-1,2	310.884	307.359	-1,1
Κατά Περιφέρεια									
Περιφέρεια	Σύνολο Ελλάδος			Άρρενες			Θήλεις		
	2017/18	2018/19	Μεταβολή (%)	2017/18	2018/19	Μεταβολή (%)	2017/18	2018/19	Μεταβολή (%)
Ανατολική Μακεδονία και Θράκη	34.648	34.152	-1,4	17.918	17.565	-2,0	16.730	16.587	-0,9
Κεντρική Μακεδονία	112.918	110.232	-2,4	57.799	56.402	-2,4	55.119	53.830	-2,3
Δυτική Μακεδονία	14.994	14.626	-2,5	7.672	7.512	-2,1	7.322	7.114	-2,8
Θεσσαλία	42.668	41.820	-2,0	21.811	21.450	-1,7	20.857	20.370	-2,3
Ήπειρος	17.889	17.533	-2,0	9.314	9.106	-2,2	8.575	8.427	-1,7
Ιόνιοι Νήσοι	13.095	13.118	0,2	6.796	6.755	-0,6	6.299	6.363	1,0
Δυτική Ελλάδα	40.172	39.462	-1,8	20.780	20.412	-1,8	19.392	19.050	-1,8
Στερεά Ελλάδα	29.410	28.898	-1,7	15.233	14.932	-2,0	14.177	13.966	-1,5
Πελοπόννησος	32.124	31.776	-1,1	16.509	16.360	-0,9	15.615	15.416	-1,3
Αττική	223.172	222.121	-0,5	114.551	114.062	-0,4	108.621	108.059	-0,5
Βόρειο Αιγαίο	11.250	11.393	1,3	5.736	5.809	1,3	5.514	5.584	1,3
Νότιο Αιγαίο	22.769	22.876	0,5	11.567	11.593	0,2	11.202	11.283	0,7
Κρήτη	43.928	43.693	-0,5	22.467	22.383	-0,4	21.461	21.310	-0,7
ΣΥΝΟΛΟ	639.037	631.700	-1,1	328.153	324.341	-1,2	310.884	307.359	-1,1

Γράφημα 3
Ποσοστιαία κατανομή των εγγεγραμμένων μαθητών στα Δημοτικά, ανά περιφέρεια, 2018/2019



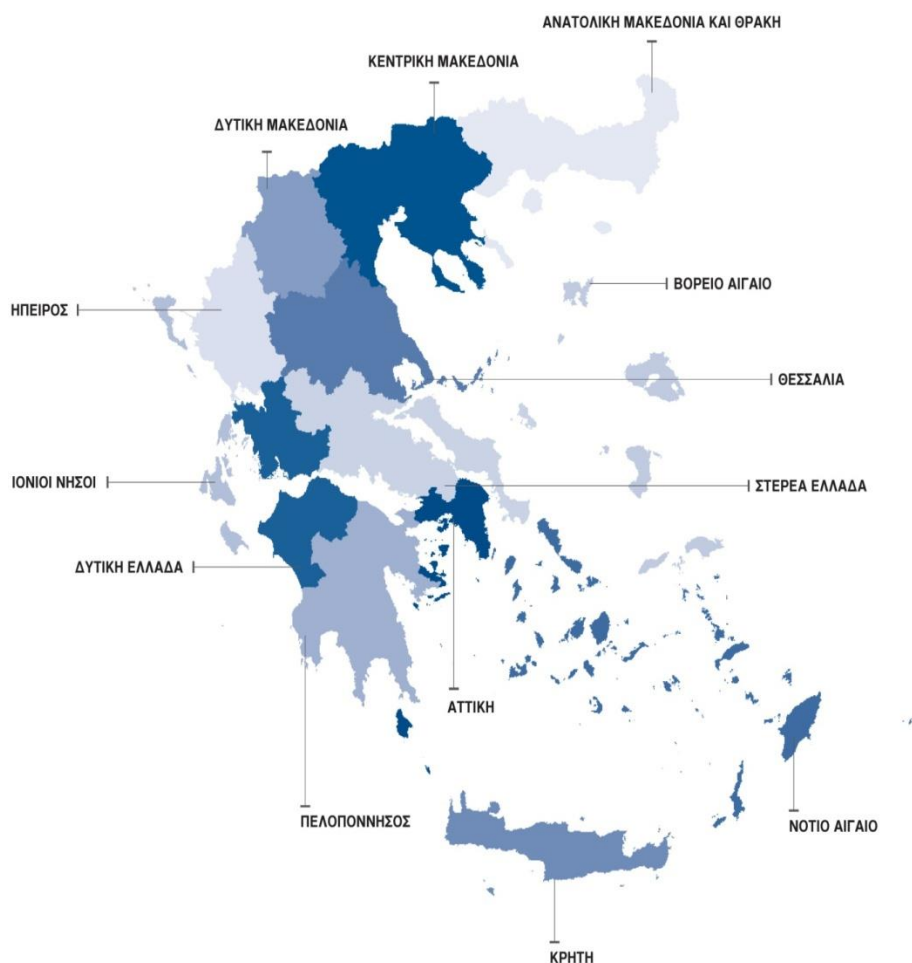
Πίνακας 6. Αποφοιτήσαντες μαθητές κατά Είδος Σχολικής Μονάδας και Περιφέρεια (Δημοτικά)

<i>Κατά Είδος Σχολικής Μονάδας</i>			
Σχολικές Μονάδες	Σύνολο αποφοιτησάντων		
	2017/18	2018/19	Μεταβολή (%)
Δημόσιες	99.142	98.455	-0,7
Ιδιωτικές	5.511	5.559	0,9
ΣΥΝΟΛΟ	104.653	104.014	-0,6
<i>Κατά Περιφέρεια</i>			
Περιφέρεια	Σύνολο αποφοιτησάντων		
	2017/18	2018/19	Μεταβολή (%)
Ανατολική Μακεδονία και Θράκη	5.588	5.639	0,9
Κεντρική Μακεδονία	18.833	18.407	-2,3
Δυτική Μακεδονία	2.520	2.505	-0,6
Θεσσαλία	7.130	6.962	-2,4
Ήπειρος	3.028	2.875	-5,1
Ιόνιοι Νήσοι	2.108	2.125	0,8
Δυτική Ελλάδα	6.413	6.383	-0,5
Στερεά Ελλάδα	4.886	4.697	-3,9
Πελοπόννησος	5.333	5.335	0,0
Αττική	36.249	36.313	0,2
Βόρειο Αιγαίο	1.762	1.848	4,9
Νότιο Αιγαίο	3.645	3.667	0,6
Κρήτη	7.158	7.258	1,4
ΣΥΝΟΛΟ	104.653	104.014	-0,6

ΕΠΕΞΗΓΗΜΑΤΙΚΕΣ ΣΗΜΕΙΩΣΕΙΣ

Έρευνες Πρωτοβάθμιας Εκπαίδευσης	Οι έρευνες στην Πρωτοβάθμια Εκπαίδευση αποσκοπούν στην κατάρτιση στατιστικών σε ετήσια βάση, αναφορικά με τον αριθμό των σχολικών μονάδων, καθώς και τον αριθμό του διδακτικού προσωπικού στα Νηπιαγωγεία και στα Δημοτικά Σχολεία. Οι εν λόγω έρευνες διενεργούνται σε ετήσια βάση σε όλα τα Κράτη-Μέλη της Ευρωπαϊκής Ένωσης, με κοινά πρότυπα και μεθόδους.
Νομικό πλαίσιο	Κανονισμός 452/2008 του Ευρωπαϊκού Κοινοβουλίου και του Συμβουλίου και Εφαρμοστικός Κανονισμός 912/2013 της Επιτροπής.
Μονάδα αναφοράς	Μονάδα αναφοράς είναι η σχολική μονάδα εκπαίδευσης (νηπιαγωγείο και δημοτικό σχολείο).
Κάλυψη	Σύνολο Χώρας.
Γεωγραφική ταξινόμηση	Η γεωγραφική ταξινόμηση βασίζεται στην Ονοματολογία των Εδαφικών Στατιστικών Μονάδων (NUTS).

Χάρτης των 13 Περιφερειών (NUTS 2) της Ελλάδος



Διάθεση αποτελεσμάτων	Ετήσια
Περίοδος αναφοράς	Τα στοιχεία των ερευνών αναφέρονται στη λήξη του σχολικού έτους 2018/2019. Για λόγους συγκρισιμότητας δίδονται και τα στοιχεία λήξης του προηγούμενου σχολικού έτους 2017/2018.
Μεθοδολογία και κάλυψη	<p>Οι έρευνες Πρωτοβάθμιας Εκπαίδευσης περιλαμβάνουν τις σχολικές μονάδες (νηπιαγωγεία, δημοτικά σχολεία) όλης της Χώρας και διενεργούνται σε ετήσια βάση. Μέχρι και το σχολικό έτος 2013/2014, η συλλογή των στοιχείων γινόταν μέσω ερωτηματολογίων που συμπλήρωναν οι σχολικές μονάδες. Από το σχολικό έτος 2014/2015, η συλλογή των στοιχείων πραγματοποιείται με δύο τρόπους:</p> <ul style="list-style-type: none"> - Για τις δημόσιες σχολικές μονάδες, η συλλογή γίνεται με άντληση στοιχείων από την πλατφόρμα MySchool του Υπουργείου Παιδείας και Θρησκευμάτων, η οποία ενημερώνεται συνεχώς. - Για τις ιδιωτικές σχολικές μονάδες, η συλλογή των στοιχείων πραγματοποιείται με τη συμπλήρωση έντυπων ερωτηματολογίων.
Παραπομπές	Περισσότερες πληροφορίες, όπως πίνακες αποτελεσμάτων, δείγματα δελτίων - ερωτηματολογίων κλπ., σχετικά με τις Έρευνες Πρωτοβάθμιας Εκπαίδευσης, μπορούν να αναζητηθούν στην ιστοσελίδα της Ελληνικής Στατιστικής Αρχής (ΕΛΣΤΑΤ) www.statistics.gr και στο Σύνδεσμο «Στατιστικές» / Πληθυσμός και Κοινωνικές Συνθήκες / Εκπαίδευση / Πρωτοβάθμια Εκπαίδευση/ Νηπιαγωγεία (έναρξη-λήξη) ή Δημοτικά (έναρξη-λήξη).