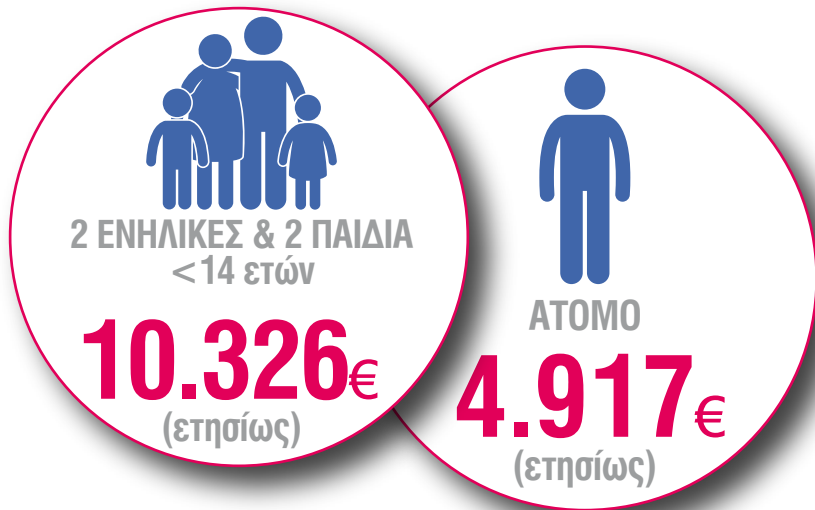


ΚΙΝΔΥΝΟΣ ΦΤΩΧΕΙΑΣ, 2019*

Έρευνα Εισοδήματος και Συνθηκών Διαβίωσης των Νοικοκυριών

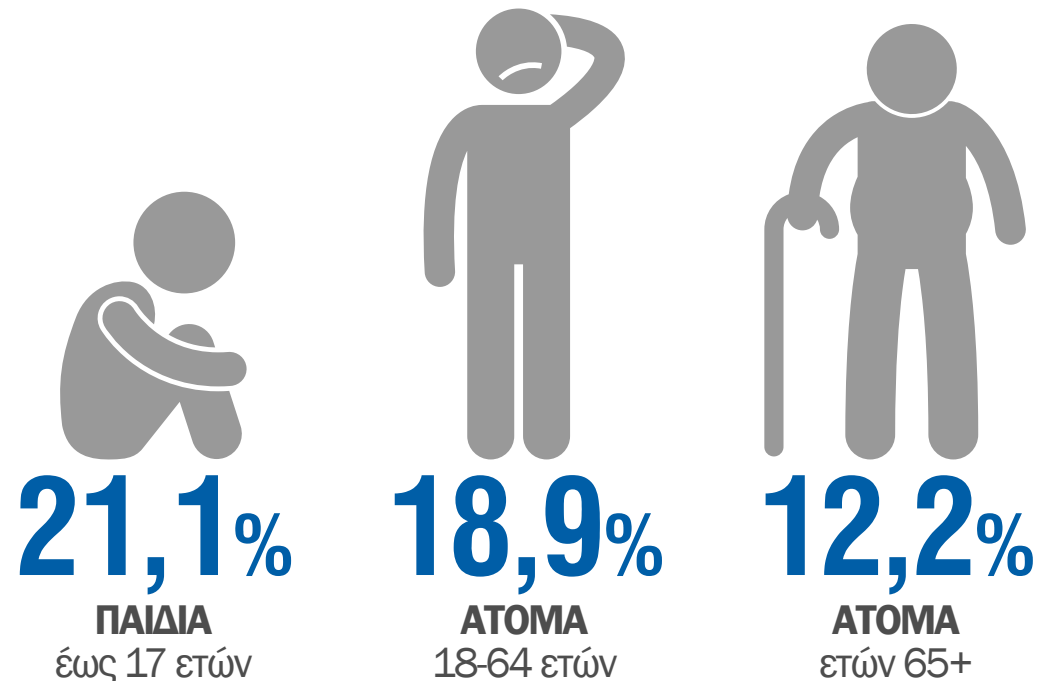
ΚΑΤΩΦΛΙ ΦΤΩΧΕΙΑΣ



ΚΙΝΔΥΝΟΣ ΦΤΩΧΕΙΑΣ

Μετά τις κοινωνικές μεταβιβάσεις

ποσοστό των ατόμων που ζουν σε νοικοκυριά, των οποίων το συνολικό ισοδύναμο διαθέσιμο εισόδημα είναι χαμηλότερο του 60% του εθνικού διάμεσου ισοδύναμου διαθέσιμου εισοδήματος



ΚΙΝΔΥΝΟΣ ΦΤΩΧΕΙΑΣ ΕΡΓΑΖΟΜΕΝΩΝ

ΠΛΗΡΗΣ ΑΠΑΣΧΟΛΗΣΗ



9,1%

ΜΕΡΙΚΗ ΑΠΑΣΧΟΛΗΣΗ



20,9%



ΠΟΣΟΣΤΟ ΠΛΗΘΥΣΜΟΥ ΣΕ ΚΙΝΔΥΝΟ ΦΤΩΧΕΙΑΣ (%)

