



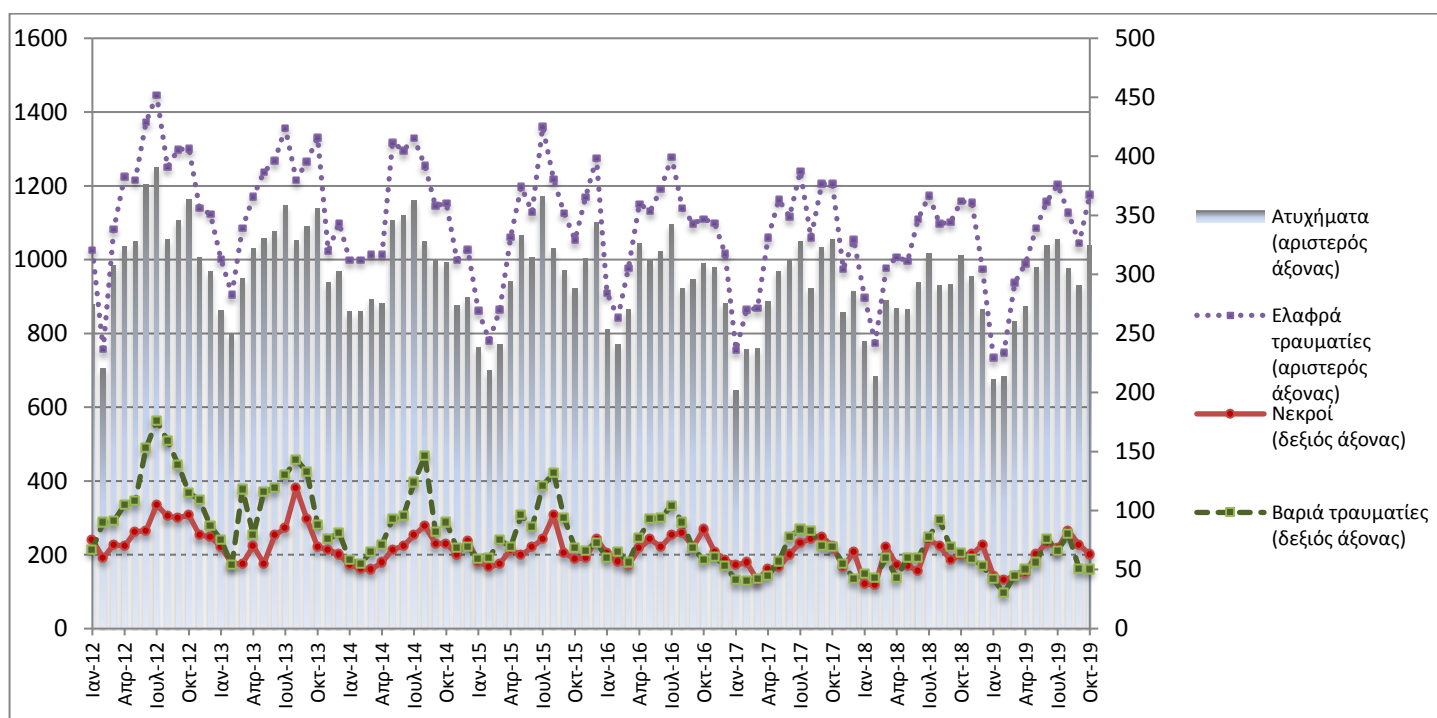
## ΔΕΛΤΙΟ ΤΥΠΟΥ

### ΟΔΙΚΑ ΤΡΟΧΑΙΑ ΑΤΥΧΗΜΑΤΑ: Οκτώβριος 2019

Η Ελληνική Στατιστική Αρχή (ΕΛΣΤΑΤ) ανακοινώνει τα προσωρινά<sup>1</sup> στοιχεία για τα «Οδικά Τροχαία Ατυχήματα», μηνός Οκτωβρίου 2019. Ειδικότερα, τα Οδικά Τροχαία Ατυχήματα, που συνέβησαν σε ολόκληρη τη Χώρα και προκάλεσαν τον θάνατο ή τον τραυματισμό ατόμων, αυξήθηκαν κατά 2,9% σε σύγκριση με τον αντίστοιχο μήνα του 2018 (1.039 τον Οκτώβριο του 2019, έναντι 1.010 τον Οκτώβριο του 2018).

Από τα παθόντα πρόσωπα των οδικών τροχαίων ατυχημάτων, κατεγράφησαν 63 νεκροί, 50 βαριά τραυματίες και 1.176 ελαφρά τραυματίες, έναντι 63 νεκρών, 64 βαριά τραυματιών και 1.158 ελαφρά τραυματιών τον Οκτώβριο του 2018, παρουσιάζοντας μηδενική μεταβολή σε νεκρούς, μείωση κατά 21,9% σε βαριά τραυματίες και αύξηση κατά 1,6% σε ελαφρά τραυματίες.

Γράφημα 1: Οδικά τροχαία ατυχήματα και παθόντες,  
Ιανουάριος 2012 - Οκτώβριος 2019



Προσωρινά στοιχεία για το διάστημα Ιανουαρίου 2019 - Οκτωβρίου 2019

#### Πληροφορίες για μεθοδολογικά θέματα:

Διεύθυνση Τομεακών Στατιστικών  
Τμήμα Στατιστικών Δικαιοσύνης  
Δήμητρα Αθανασοπούλου  
Τηλ: 213 135 2135  
Fax: 213 135 2764  
e-mail: [justistat@statistics.gr](mailto:justistat@statistics.gr)

#### Πληροφορίες για παροχή δεδομένων:

Τηλ: 213 135 2022, 2308, 2310  
e-mail: [data.dissem@statistics.gr](mailto:data.dissem@statistics.gr)

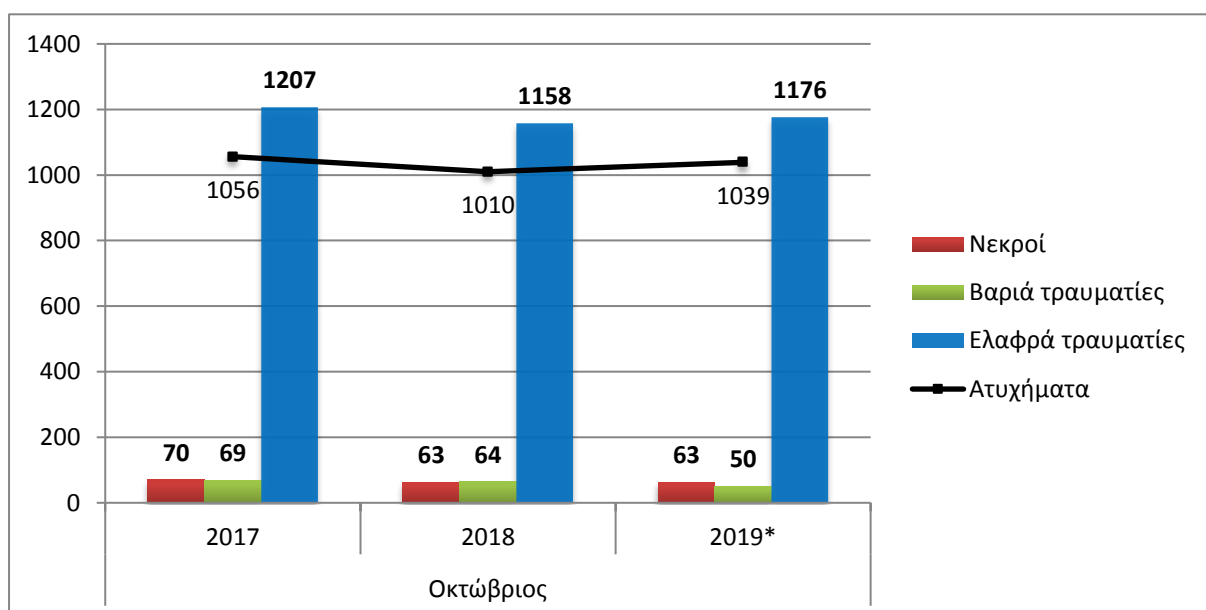
<sup>1</sup> Τα στοιχεία του έτους αναφοράς είναι προσωρινά μέχρι την οριστικοποίηση των ετήσιων στοιχείων, η οποία λαμβάνει χώρα 10 μήνες από τη λήξη του έτους αναφοράς τους. Στο διάστημα των 10 μηνών γίνεται επικαιροποίηση των προσωρινών στοιχείων με βάση τα στοιχεία Δελτίων Οδικών Τροχαίων Ατυχημάτων – Δ.Ο.Τ.Α. του ανωτέρω έτους, που διαβιβάζονται στην ΕΛΣΤΑΤ από τις αρμόδιες αρχές (βλ. επεξηγηματικές σημειώσεις).

**Πίνακας 1: Οδικά τροχαία ατυχήματα και παθόντες, Οκτώβριος 2017 - 2019\***

	Οκτώβριος				
	2017	2018	2018/2017 (%)	2019*	2019*/2018 (%)
<b>Ατυχήματα</b>	<b>1.056</b>	<b>1.010</b>	-4,4	<b>1.039</b>	2,9
<b>Νεκροί</b>	<b>70</b>	<b>63</b>	-10,0	<b>63</b>	0,0
<b>Σύνολο τραυματιών</b>	<b>1.276</b>	<b>1.222</b>	-4,2	<b>1.226</b>	0,3
Βαριά τραυματίες	69	64	-7,2	50	-21,9
Ελαφρά τραυματίες	1.207	1.158	-4,1	1.176	1,6

\* Προσωρινά στοιχεία

**Γράφημα 2: Οδικά τροχαία ατυχήματα και παθόντες, Οκτώβριος 2017 - 2019\***



\* Προσωρινά στοιχεία

Πίνακας 2: Οδικά τροχαία ατυχήματα και παθόντες, κατά περιφέρεια και νομό, Οκτώβριος 2018 και 2019\*

Περιφέρεια και νομός	Ατυχήματα			Νεκροί			Βαριά τραυματίες			Ελαφρά τραυματίες		
	2018	2019*	%	2018	2019*	%	2018	2019*	%	2018	2019*	%
<b>Σύνολο Ελλάδος</b>	<b>1.010</b>	<b>1.039</b>	<b>2,9</b>	<b>63</b>	<b>63</b>	<b>0,0</b>	<b>64</b>	<b>50</b>	<b>-21,9</b>	<b>1.158</b>	<b>1.176</b>	<b>1,6</b>
<b>Ανατολική Μακεδονία και Θράκη</b>	<b>35</b>	<b>34</b>	<b>-2,9</b>	<b>18</b>	<b>1</b>	<b>-94,4</b>	<b>8</b>	<b>0</b>	<b>-100,0</b>	<b>33</b>	<b>36</b>	<b>9,1</b>
Δράμας	6	9	50,0	3	0		0	0		5	9	
Έβρου	6	5	-16,7	2	0		1	0		3	5	
Καβάλας	17	9	-47,1	11	0		6	0		18	10	
Ξάνθης	3	5	66,7	2	1		1	0		3	4	
Ροδόπης	3	6	100,0	0	0		0	0		4	8	
<b>Κεντρική Μακεδονία</b>	<b>173</b>	<b>159</b>	<b>-8,1</b>	<b>2</b>	<b>13</b>	<b>550,0</b>	<b>10</b>	<b>3</b>	<b>-70,0</b>	<b>213</b>	<b>205</b>	<b>-3,8</b>
Ημαθίας	6	3	-50,0	0	2		1	0		7	2	
Θεσσαλονίκης	143	136	-4,9	0	8		5	2		179	169	
Κιλκίς	5	4	-20,0	0	0		1	0		4	6	
Πέλλης	4	3	-25,0	0	1		0	1		5	8	
Πιερίας	2	1	-50,0	0	0		0	0		2	1	
Σερρών	7	5	-28,6	1	2		1	0		7	4	
Χαλκιδικής	6	7	16,7	1	0		2	0		9	15	
<b>Δυτική Μακεδονία</b>	<b>4</b>	<b>10</b>	<b>150,0</b>	<b>1</b>	<b>1</b>	<b>0,0</b>	<b>0</b>	<b>2</b>	<b>-</b>	<b>7</b>	<b>8</b>	<b>14,3</b>
Γρεβενών	0	0	-	0	0		0	0		0	0	
Καστοριάς	1	1	0,0	0	0		0	0		1	1	
Κοζάνης	1	8	700,0	0	1		0	2		3	6	
Φλωρίνης	2	1	-50,0	1	0		0	0		3	1	
<b>Ήπειρος</b>	<b>14</b>	<b>8</b>	<b>-42,9</b>	<b>4</b>	<b>1</b>	<b>-75,0</b>	<b>1</b>	<b>3</b>	<b>200,0</b>	<b>10</b>	<b>5</b>	<b>-50,0</b>
Άρτης	1	3	200,0	2	0		0	1		0	2	
Θεσπρωτίας	7	2	-71,4	1	1		1	0		5	1	
Ιωαννίνων	3	2	-33,3	1	0		0	1		2	2	
Πρεβέζης	3	1	-66,7	0	0		0	1		3	0	
<b>Θεσσαλία</b>	<b>34</b>	<b>17</b>	<b>-50,0</b>	<b>2</b>	<b>4</b>	<b>100,0</b>	<b>9</b>	<b>4</b>	<b>-55,6</b>	<b>34</b>	<b>21</b>	<b>-38,2</b>
Καρδίτσας	5	7	40,0	0	3		4	0		3	7	
Λαρίσης	16	4	-75,0	0	0		4	1		16	9	
Μαγνησίας	9	5	-44,4	1	0		1	3		11	5	
Τρικάλων	4	1	-75,0	1	1		0	0		4	0	
<b>Ιόνια Νησιά</b>	<b>11</b>	<b>14</b>	<b>27,3</b>	<b>1</b>	<b>1</b>	<b>0,0</b>	<b>2</b>	<b>3</b>	<b>50,0</b>	<b>10</b>	<b>12</b>	<b>20,0</b>
Ζακύνθου	2	5	150,0	1	0		1	0		0	5	
Κερκύρας	3	7	133,3	0	1		1	3		2	4	
Κεφαλληνίας	3	0	-100,0	0	0		0	0		4	0	
Λευκάδος	3	2	-33,3	0	0		0	0		4	3	

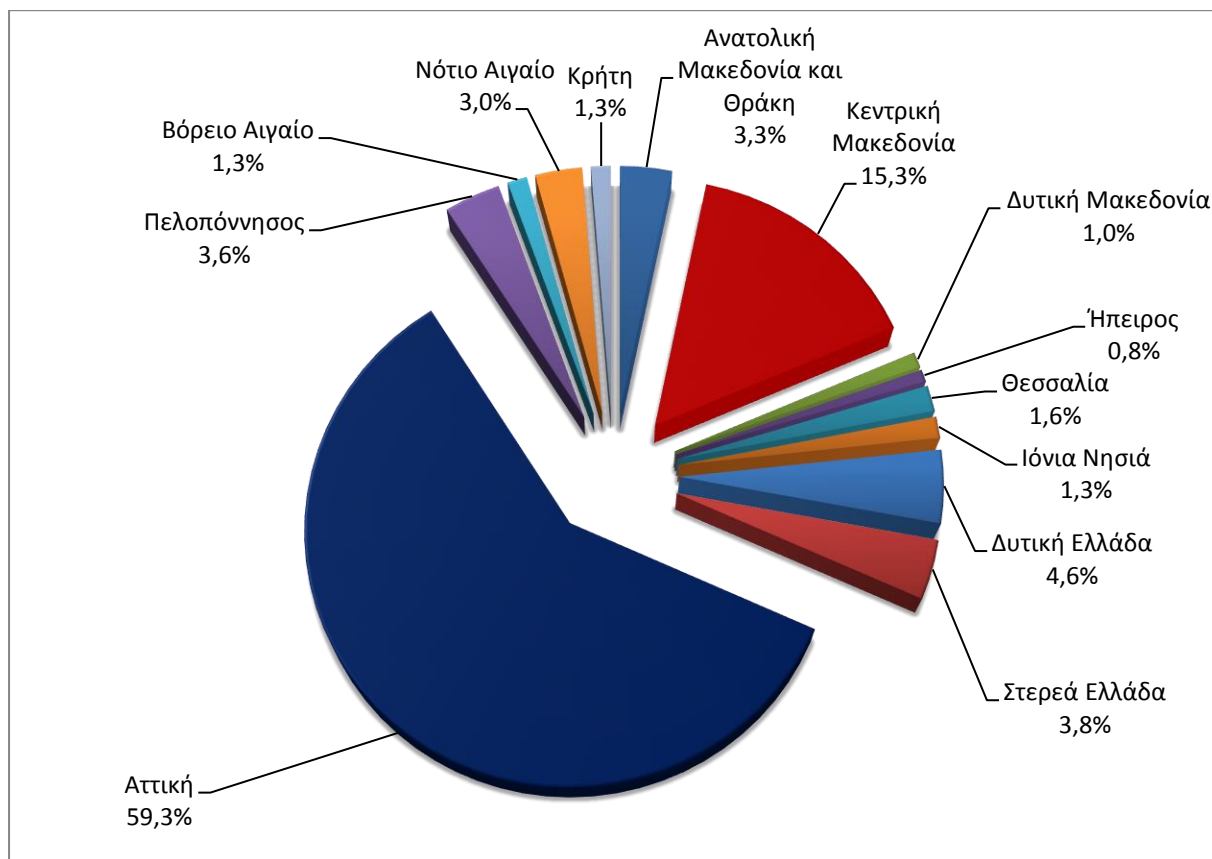
\* Προσωρινά στοιχεία

**Πίνακας 2: Οδικά τροχαία ατυχήματα και παθόντες, κατά περιφέρεια και νομό, Οκτώβριος 2018 και 2019\***  
(Συνέχεια)

Περιφέρεια και νομός	Ατυχήματα			Νεκροί			Βαριά τραυματίες			Ελαφρά τραυματίες		
	2018	2019*	%	2018	2019*	%	2018	2019*	%	2018	2019*	%
<b>Δυτική Ελλάδα</b>	<b>61</b>	<b>48</b>	<b>-21,3</b>	<b>6</b>	<b>6</b>	<b>0,0</b>	<b>7</b>	<b>4</b>	<b>-42,9</b>	<b>76</b>	<b>51</b>	<b>-32,9</b>
Αιτωλίας και Ακαρνανίας	25	22	-12,0	3	3		1	0		35	25	
Αχαΐας	28	18	-35,7	2	2		4	2		34	21	
Ηλείας	8	8	0,0	1	1		2	2		7	5	
<b>Στερεά Ελλάδα</b>	<b>48</b>	<b>39</b>	<b>-18,8</b>	<b>3</b>	<b>2</b>	<b>-33,3</b>	<b>3</b>	<b>3</b>	<b>0,0</b>	<b>66</b>	<b>49</b>	<b>-25,8</b>
Βοιωτίας	9	4	-55,6	1	1		0	0		14	5	
Εύβοιας	17	24	41,2	1	1		1	1		20	27	
Ευρυτανίας	0	0	-	0	0		0	0		0	0	
Φθιώτιδας	18	6	-66,7	1	0		2	2		24	11	
Φωκίδας	4	5	25,0	0	0		0	0		8	6	
<b>Αττική</b>	<b>521</b>	<b>616</b>	<b>18,2</b>	<b>10</b>	<b>18</b>	<b>80,0</b>	<b>17</b>	<b>14</b>	<b>-17,6</b>	<b>597</b>	<b>683</b>	<b>14,4</b>
<b>Πελοπόννησος</b>	<b>36</b>	<b>37</b>	<b>2,8</b>	<b>4</b>	<b>9</b>	<b>125,0</b>	<b>1</b>	<b>3</b>	<b>200,0</b>	<b>41</b>	<b>39</b>	<b>-4,9</b>
Αργολίδος	8	8	0,0	1	3		0	2		11	9	
Αρκαδίας	7	6	-14,3	2	3		0	0		9	7	
Κορινθίας	18	16	-11,1	1	2		1	1		17	17	
Λακωνίας	1	2	100,0	0	0		0	0		1	2	
Μεσσηνίας	2	5	150,0	0	1		0	0		3	4	
<b>Βόρειο Αιγαίο</b>	<b>21</b>	<b>13</b>	<b>-38,1</b>	<b>1</b>	<b>0</b>	<b>-100,0</b>	<b>1</b>	<b>0</b>	<b>-100,0</b>	<b>26</b>	<b>16</b>	<b>-38,5</b>
Λέσβου	15	10	-33,3	0	0		0	0		21	13	
Σάμου	0	2	-	0	0		0	0		0	2	
Χίου	6	1	-83,3	1	0		1	0		5	1	
<b>Νότιο Αιγαίο</b>	<b>38</b>	<b>31</b>	<b>-18,4</b>	<b>4</b>	<b>4</b>	<b>0,0</b>	<b>4</b>	<b>5</b>	<b>25,0</b>	<b>35</b>	<b>34</b>	<b>-2,9</b>
Δωδεκανήσου	23	14	-39,1	2	2		2	1		22	16	
Κυκλάδων	15	17	13,3	2	2		2	4		13	18	
<b>Κρήτη</b>	<b>14</b>	<b>13</b>	<b>-7,1</b>	<b>7</b>	<b>3</b>	<b>-57,1</b>	<b>1</b>	<b>6</b>	<b>500,0</b>	<b>10</b>	<b>17</b>	<b>70,0</b>
Ηρακλείου	8	4	-50,0	3	0		1	2		4	9	
Λασιθίου	1	2	100,0	1	0		0	0		1	2	
Ρεθύμνης	2	2	0,0	0	1		0	1		2	3	
Χανίων	3	5	66,7	3	2		0	3		3	3	

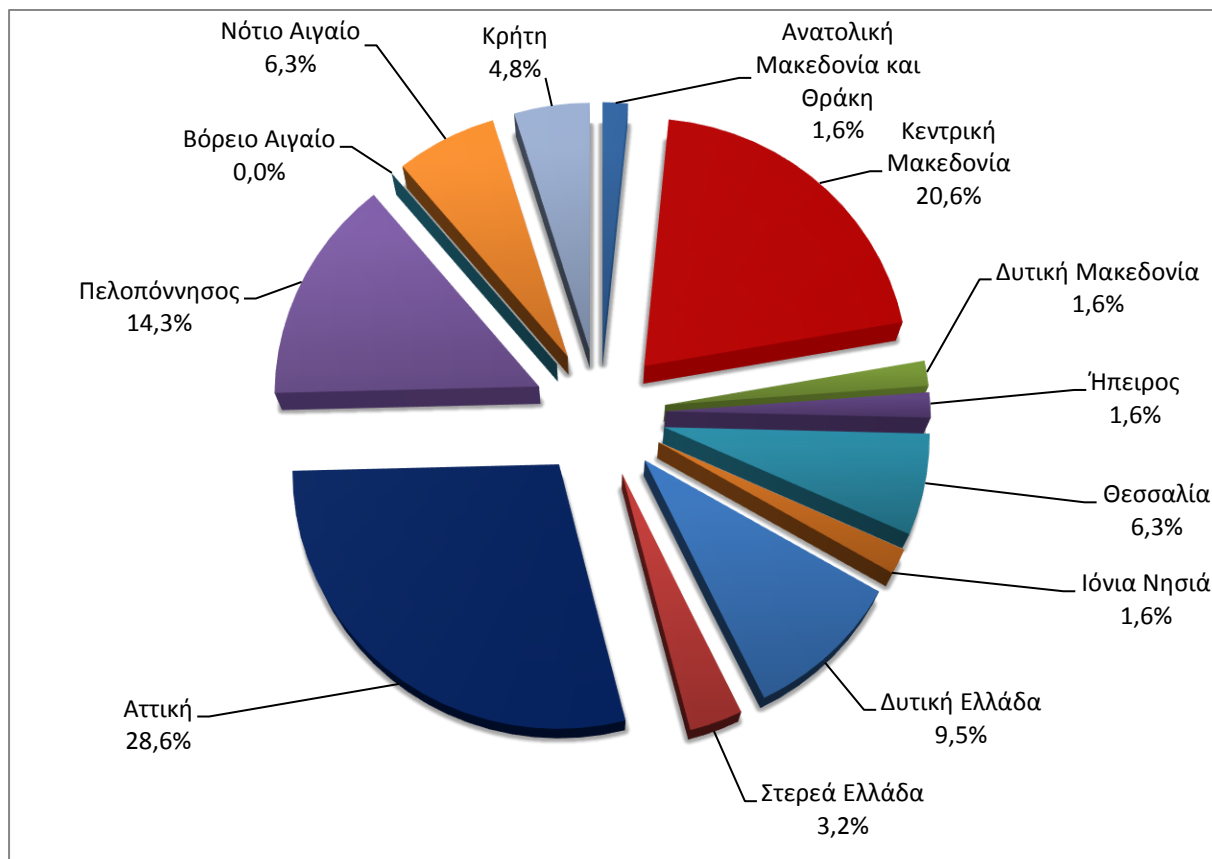
\* Προσωρινά στοιχεία

**Γράφημα 3: Οδικά τροχαία ατυχήματα κατά περιφέρεια, Οκτώβριος 2019\***



\* Προσωρινά στοιχεία

**Γράφημα 4: Νεκροί κατά περιφέρεια, Οκτώβριος 2019\***



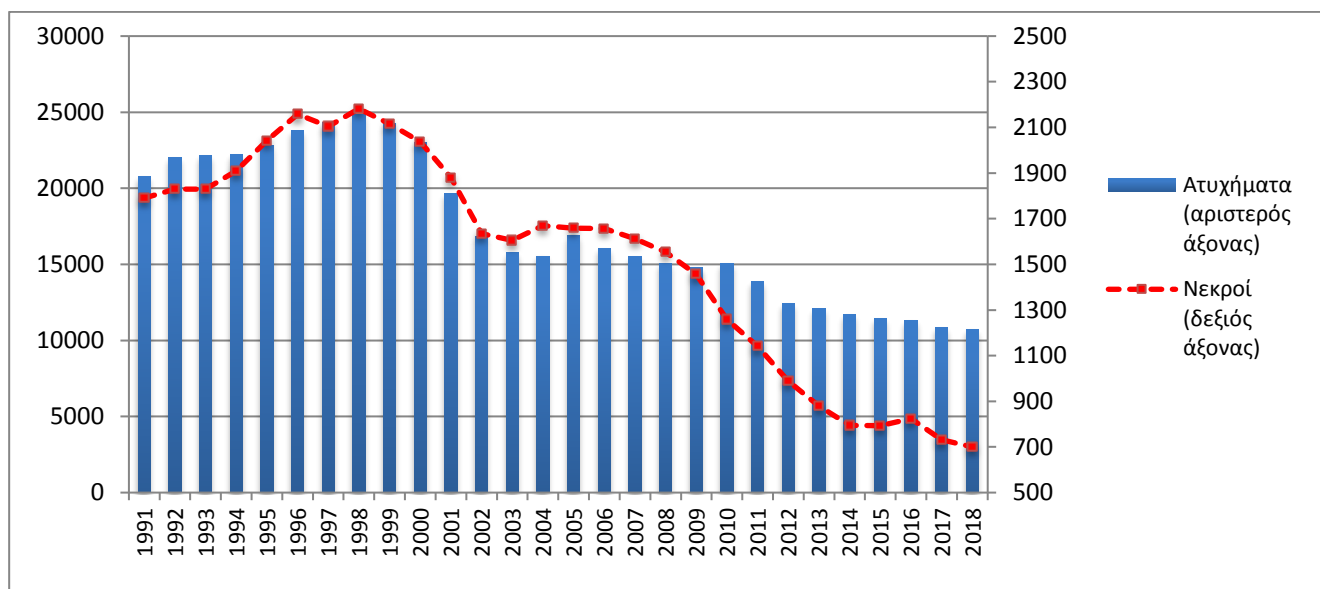
\* Προσωρινά στοιχεία

Πίνακας 3: Οδικά τροχαία ατυχήματα και παθόντες, Ιανουάριος - Οκτώβριος 2017 - 2019\*

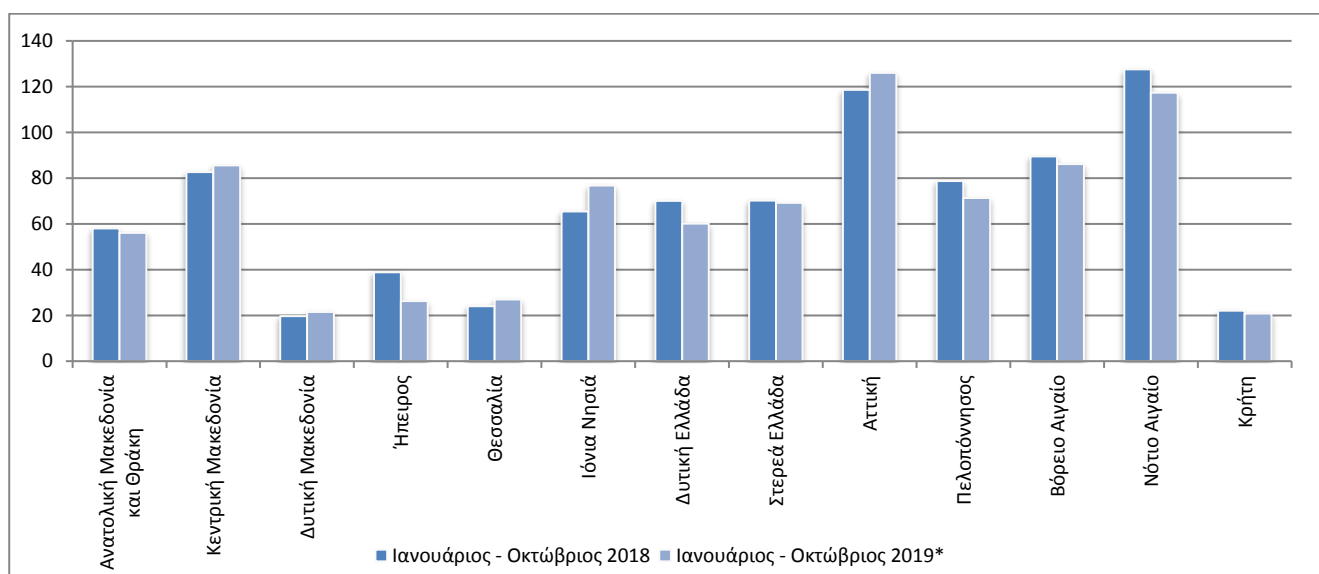
	2017		2018		2019*
	Ιανουάριος - Οκτώβριος	Σύνολο έτους	Ιανουάριος - Οκτώβριος	Σύνολο έτους	Ιανουάριος - Οκτώβριος
<b>Ατυχήματα</b>	9.076	<b>10.848</b>	8.917	<b>10.737</b>	9.083
<i>Ετήσια μεταβολή (%)</i>			-1,8	-1,0	1,9
<b>Νεκροί</b>	614	<b>731</b>	566	<b>700</b>	599
<i>Ετήσια μεταβολή (%)</i>			-7,8	-4,2	5,8
<b>Βαριά τραυματίες</b>	609	<b>706</b>	615	<b>727</b>	546
<i>Ετήσια μεταβολή (%)</i>			1,0	3,0	-11,2
<b>Ελαφρά τραυματίες</b>	10.536	<b>12.565</b>	10.292	<b>12.422</b>	10.205
<i>Ετήσια μεταβολή (%)</i>			-2,3	-1,1	-0,8

\* Προσωρινά στοιχεία

Γράφημα 5: Σύνολο οδικών τροχαίων ατυχημάτων και νεκρών, 1991 - 2018

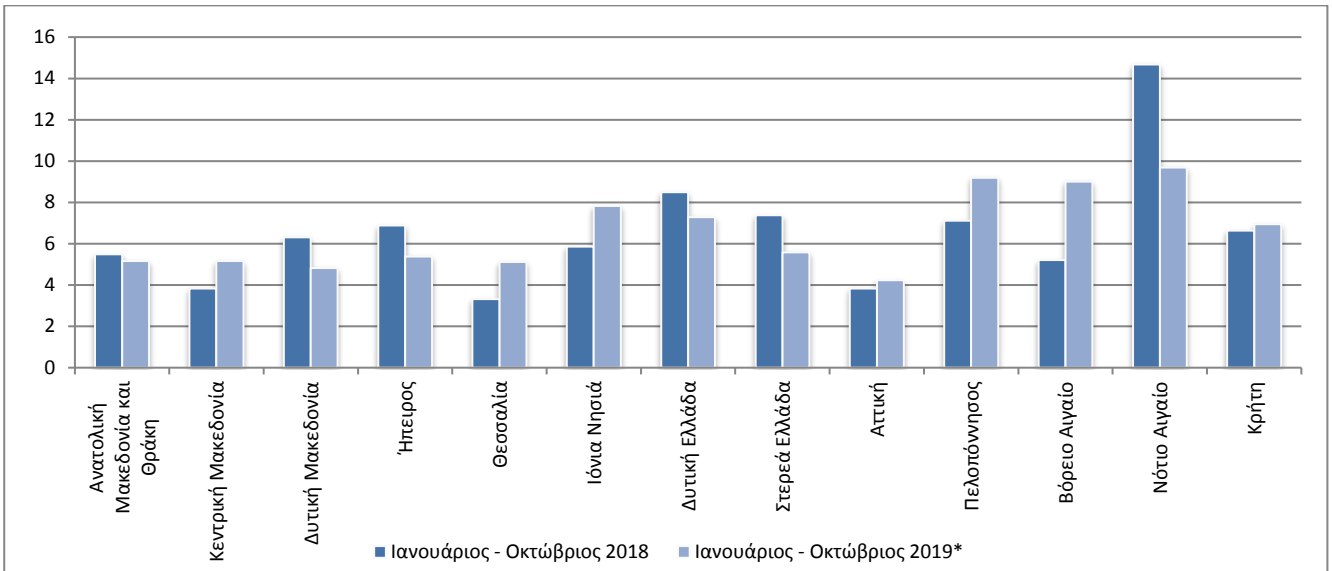


Γράφημα 6: Ατυχήματα ανά 100.000 κατοίκους

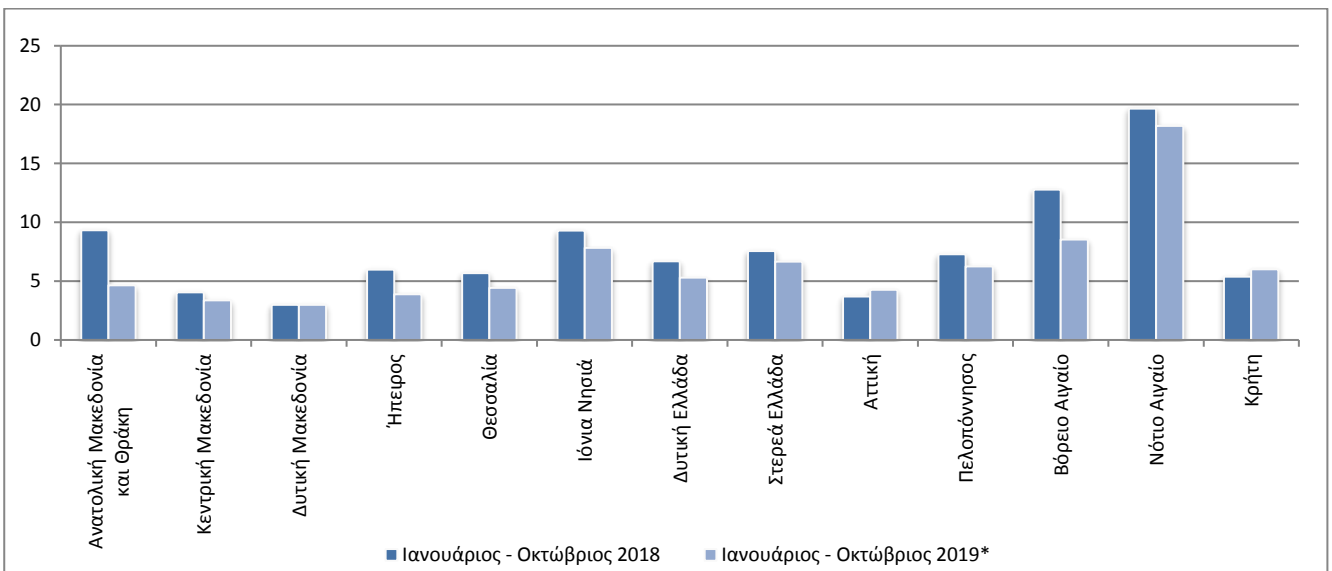


\* Προσωρινά στοιχεία

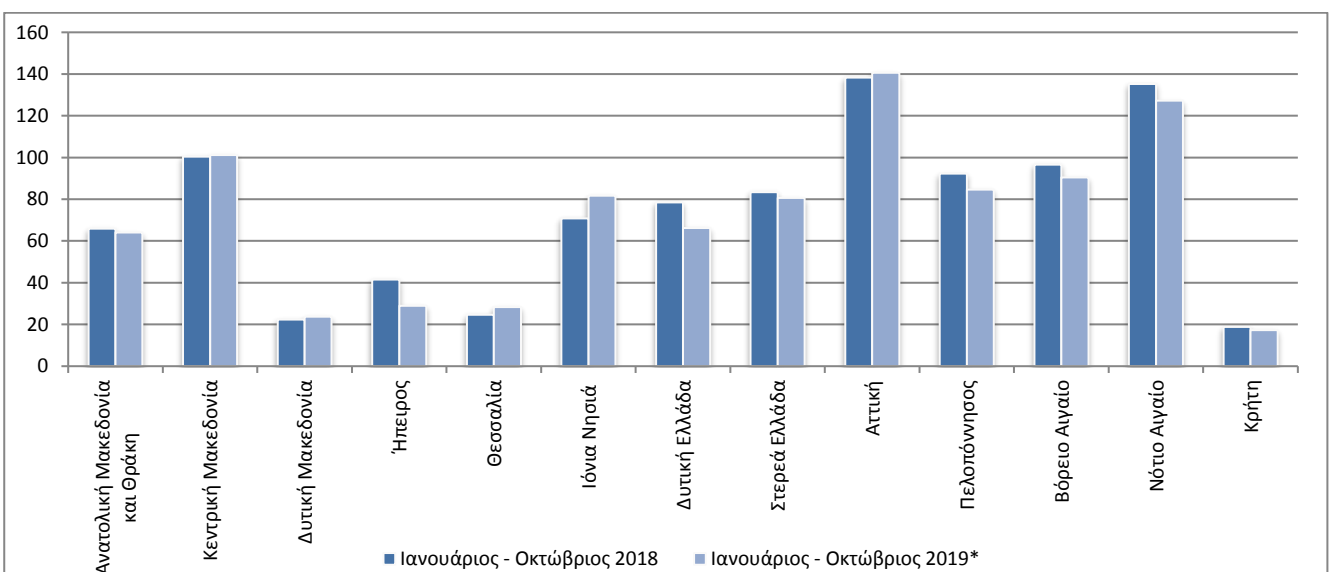
**Γράφημα 7: Νεκροί ανά 100.000 κατοίκους**



**Γράφημα 8: Βαριά τραυματίες ανά 100.000 κατοίκους**



**Γράφημα 9: Ελαφρά τραυματίες ανά 100.000 κατοίκους**



\* Προσωρινά στοιχεία

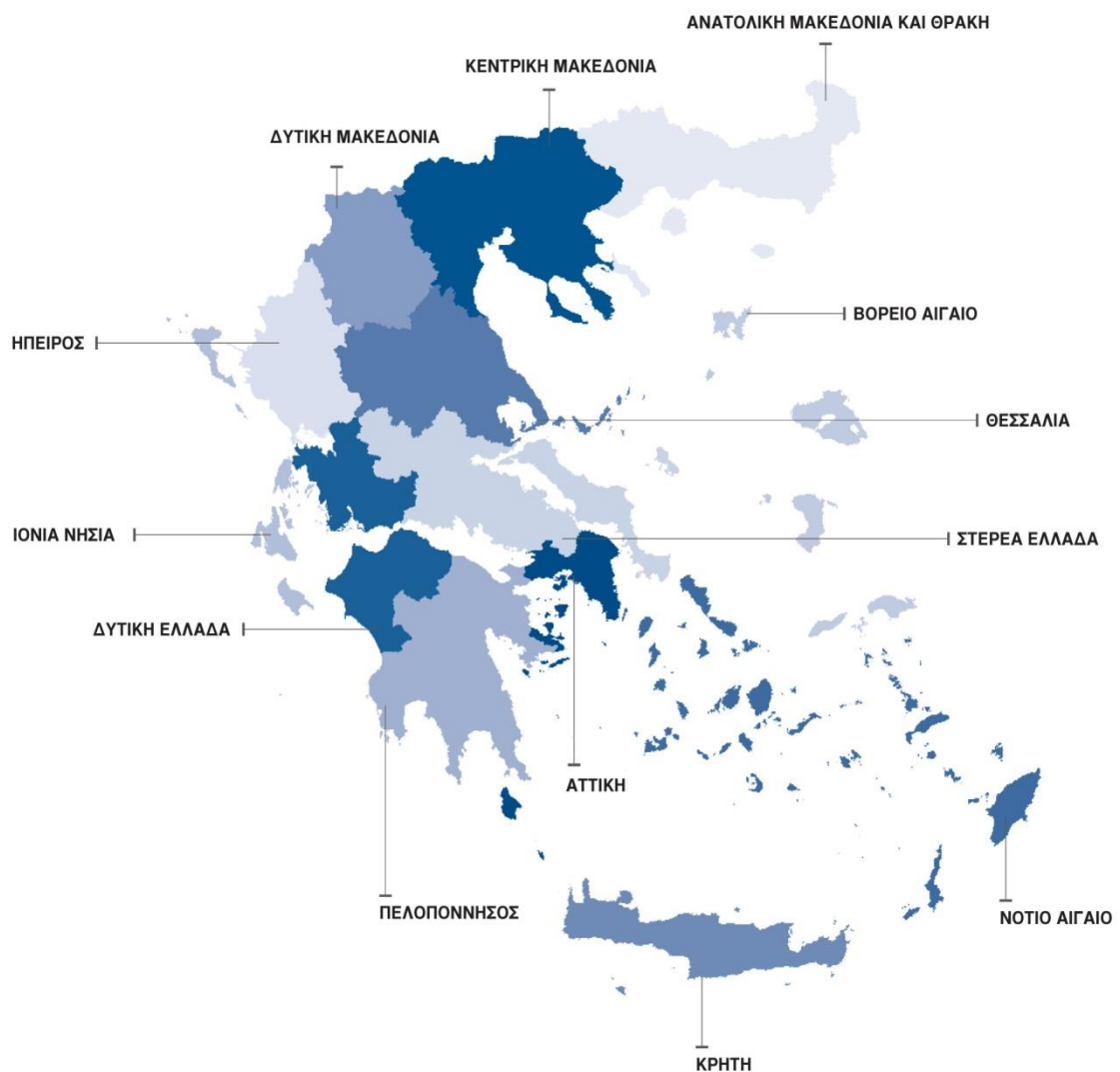
## ΕΠΕΞΗΓΗΜΑΤΙΚΕΣ ΣΗΜΕΙΩΣΕΙΣ

### Έρευνα Οδικών Τροχαίων Ατυχημάτων

Η Έρευνα Οδικών Τροχαίων Ατυχημάτων διενεργείται σε μηνιαία βάση και παρακολουθεί, κατά Περιφέρεια (βλ. χάρτη) και Νομό, για κάθε μήνα χωριστά, τον αριθμό των οδικών τροχαίων ατυχημάτων κατά βαρύτητα (θανατηφόρα και/ή με τραυματισμούς) και τον αριθμό των παθόντων ατόμων κατά κατηγορία αυτών (οδηγοί, μεταφερόμενοι, πεζοί).

Σε ετήσια βάση γίνεται ευρύτερη ανάλυση των ατυχημάτων. Αρμόδιες για τη συμπλήρωση των Δελτίων Οδικών Τροχαίων Ατυχημάτων (Δ.Ο.Τ.Α.) είναι οι Αστυνομικές και Λιμενικές Αρχές της Χώρας.

Το κατώτερο επίπεδο ανάλυσης του τύπου που συνέβη ένα οδικό τροχαίο ατύχημα είναι η Δημοτική – Τοπική Κοινότητα που περιγράφεται με 8ψήφιο γεωγραφικό κωδικό. Η περιοδικότητα συλλογής των στοιχείων είναι μηνιαία. Οι κυριότερες μεταβλητές είναι: τόπος ατυχήματος, είδος οδού, παθόντες, συνθήκες οδοστρώματος και τύπος οδού.



### Νομικό πλαίσιο

Νομοθετική βάση της Έρευνας Οδικών Τροχαίων Ατυχημάτων είναι η Απόφαση 93/704 του Συμβουλίου της Ευρωπαϊκής Ένωσης.

### Περίοδος αναφοράς

Ημερολογιακός μήνας.

### Διάθεση αποτελεσμάτων

α. Προσωρινά στοιχεία ανακοινώνονται 2 μήνες μετά τον μήνα του ατυχήματος.  
β. Οριστικά στοιχεία ανακοινώνονται 10 μήνες μετά το έτος αναφοράς.



**Ορισμοί** **Οδικό τροχαίο ατύχημα (με σωματικές βλάβες)** θεωρείται το συμβάν που γίνεται στους δρόμους ή στις πλατείες, που είναι ελεύθερες στη δημόσια χρήση (όχι σε αυλές, βιομηχανικούς χώρους, αμαξοστάσια των επιχειρήσεων μεταφορών κ.λπ.), με συμμετοχή σε αυτό ενός ή περισσότερων οχημάτων, από τα οποία το ένα τουλάχιστον βρισκόταν σε κίνηση κατά τη στιγμή του ατυχήματος και είχε ως αποτέλεσμα τον θάνατο ή τον τραυματισμό προσώπου ή προσώπων.

**Νεκρός** θεωρείται το πρόσωπο εκείνο, του οποίου ο θάνατος επέρχεται την ίδια στιγμή ή μέσα σε διάστημα 30 ημερών από το ατύχημα (τον ορισμό αυτόν ακολουθεί η Ελλάδα από 01.01.1996).

**Τραυματίας** θεωρείται το παθόν πρόσωπο που υπέστη σωματική κάκωση ή βλάβη της υγείας του.

**Βαριά τραυματίας** θεωρείται το παθόν πρόσωπο που υπέστη σοβαρή βλάβη, όπως κρανιοεγκεφαλική κάκωση, ακρωτηριασμό, πολλαπλό τραυματισμό, με αποτέλεσμα το άτομο είτε να χάσει τη διανοητική του επαφή με το περιβάλλον είτε να κινδυνεύει σοβαρά η ζωή του.

**Ελαφρά τραυματίας** θεωρείται το παθόν πρόσωπο που υπέστη απλή σωματική κάκωση, μη ικανή να θέσει την ζωή του σε κίνδυνο.

**Όχημα** θεωρείται κάθε μέσο μετακίνησης και μεταφοράς που περιλαμβάνεται στα ακόλουθα: αυτοκίνητα οχήματα, ηλεκτροκίνητα λεωφορεία (τρόλεϊ), τραμ, μοτοσυκλέτες, ποδήλατα και μοτοποδήλατα, αγροτικά μηχανήματα, μηχανήματα οδοποιίας, ζωήλατα οχήματα και χειράμαξες. Στα οχήματα δεν περιλαμβάνονται οι σιδηρόδρομοι. Ωστόσο, αν στο ατύχημα συμμετέχει όχημα μιας τουλάχιστον από τις παραπάνω κατηγορίες, τότε το ατύχημα θεωρείται οδικό τροχαίο και περιλαμβάνεται στην έρευνα.

**Μεθοδολογία** Η συλλογή των στοιχείων γίνεται από τις κατά τόπους Αστυνομικές και Λιμενικές Αρχές.

**Παραπομπές** Περισσότερες πληροφορίες σχετικά με τα Οδικά Τροχαία Ατυχήματα μπορούν να αναζητηθούν στην ιστοσελίδα της ΕΛΣΤΑΤ, στον σύνδεσμο [www.statistics.gr](http://www.statistics.gr) > Πληθυσμός, Κοινωνικές Συνθήκες > Ατυχήματα > Οδικά Τροχαία Ατυχήματα. Επιπλέον, αναδρομικές λεπτομέρειες για την παρούσα, καθώς και για παλαιότερες χρονολογικές σειρές, διατίθενται, επίσης, στην ιστοσελίδα της ΕΛΣΤΑΤ.