

**Ομάδα: VanDeGraaf**  
**1<sup>ο</sup> Γυμνάσιο Αγ. Δημητρίου**  
**Περιφερειακή Ενότητα Νοτίου Τομέα Αττικής**  
**Κατηγορία: Μαθητές Β΄ Γυμνασίου**

# Στόχοι της Ανάλυσης

- ✓ Πρώτος στόχος της ανάλυσης μας ήταν να κατανοήσουμε και να παρουσιάσουμε τον ΔΤΚ.
- ✓ Δεύτερος στόχος ήταν να συγκρίνουμε τη μεταβολή των ΔΤΚ αγαθών και υπηρεσιών στη δεκαετία (2008-2018)
- ✓ Τρίτος στόχος ήταν να διερευνήσουμε αν υπάρχει επανάληψη στη μεταβολή του ΔΤΚ κατά τη διάρκεια του χρόνου

# Μεθοδολογία



- ✓ Αρχικά μάθαμε να χρησιμοποιούμε το LibreOffice και Microsoft Office
- ✓ Μελετήσαμε το ηλεκτρονικό δημοσίευμα της ΕΛΣΤΑΤ για να κατανοήσουμε πλήρως την έννοια ΔΤΚ
- ✓ Χρησιμοποιήσαμε το LibreOffice Calc για την δημιουργία των οριζόντιων ραβδογραμμάτων και χρονογραφημάτων.
- ✓ Η σύγκριση της μεταβολής του ΔΤΚ μεταξύ των αγαθών έγινε με την χρήση του ποσοστού μεταβολής του ΔΤΚ του τρέχοντος έτους σε σχέση με το ΔΤΚ του 2008.

## ΤΙ ΕΙΝΑΙ Ο ΔΤΚ

Ο Δείκτης Τιμών Καταναλωτή ΔΤΚ συντάσσεται στην Ελλάδα, από την Ελληνική Στατιστική Αρχή (ΕΛΣΤΑΤ) με σκοπό τη μέτρηση του γενικού επιπέδου των τιμών, των αγαθών και των υπηρεσιών που προμηθεύεται το μέσο ελληνικό νοικοκυριό. Το γενικό αυτό επίπεδο δεν εκφράζεται σε νομισματικές μονάδες, αλλά ως ένας καθαρός (αδιάστατος, δηλ. χωρίς μονάδες μέτρησης) αριθμός και συγκριτικά με το γενικό επίπεδο τιμών ενός συγκεκριμένου χρονικού σημείου αναφοράς.

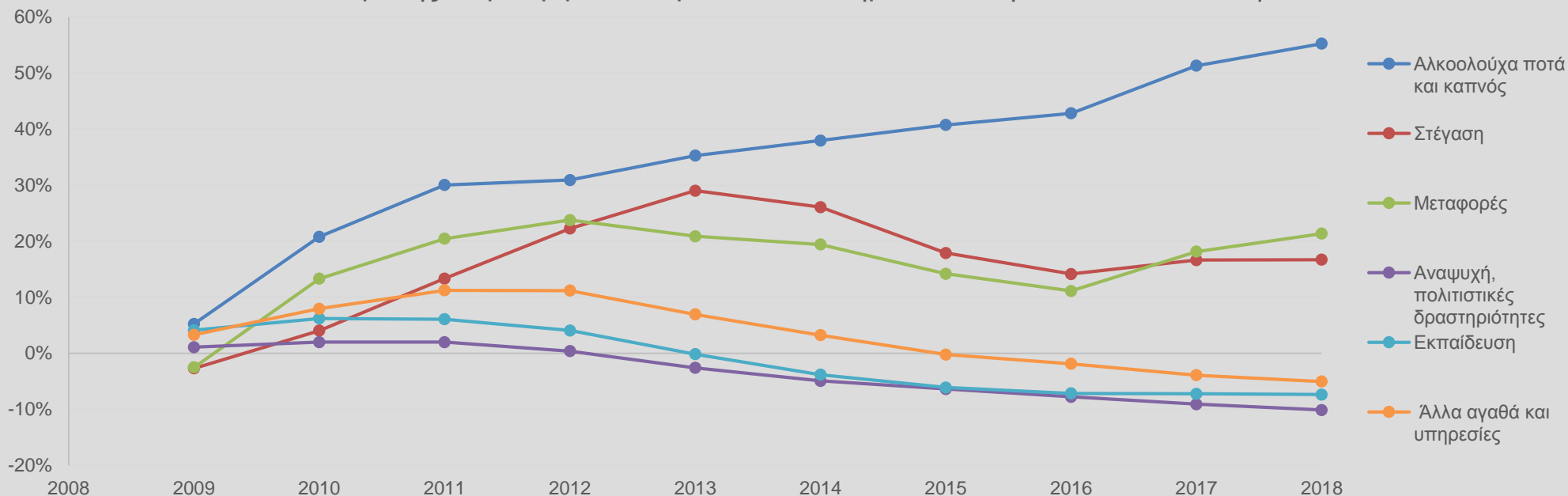


Για να μπορέσουμε να συγκρίνουμε\* τα αγαθά και τις υπηρεσίες χρησιμοποιήσαμε σαν μέτρο το ποσοστό μεταβολής ( $\lambda$ ) Μ.Ο. ΔTK του τρέχοντος έτους με τον Μ.Ο. ΔTK του 2008 για κάθε ξεχωριστό αγαθό υπολογίζοντάς το με τον εξής τύπο:

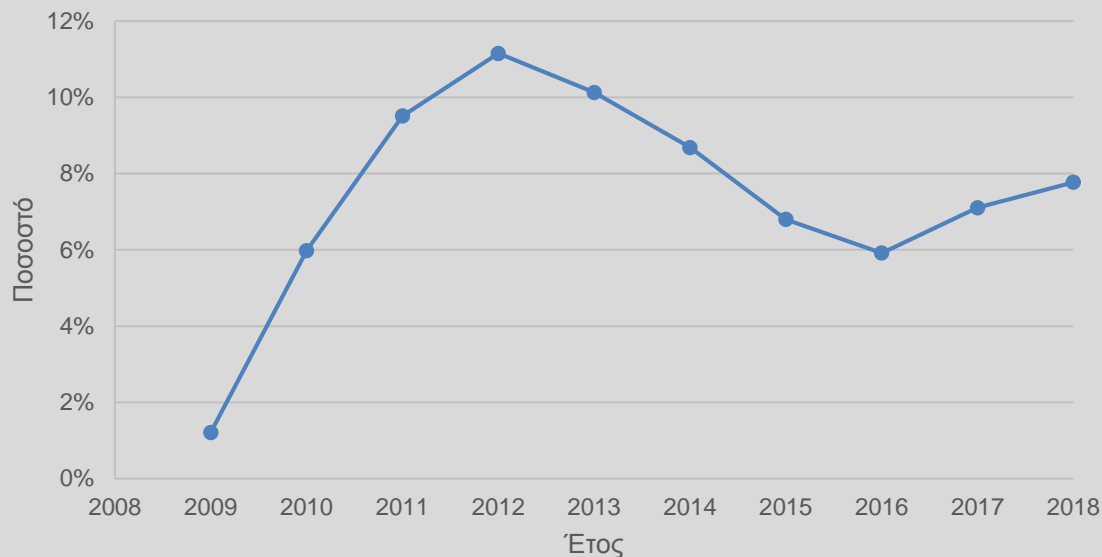
Χρησιμοποιήσαμε μόνο **6** απο τα προϊόντα για να είναι ευκολότερο να διακριθούν.

$$\lambda = \frac{\Delta TK - \Delta TK_{2008}}{\Delta TK_{2008}}$$

Ποσοστό Μεταβολής Συγκεκριμένων Αγαθών και Υπηρεσιών Ετησίου Μ.Ο. ΔTK στην Δεκαετία

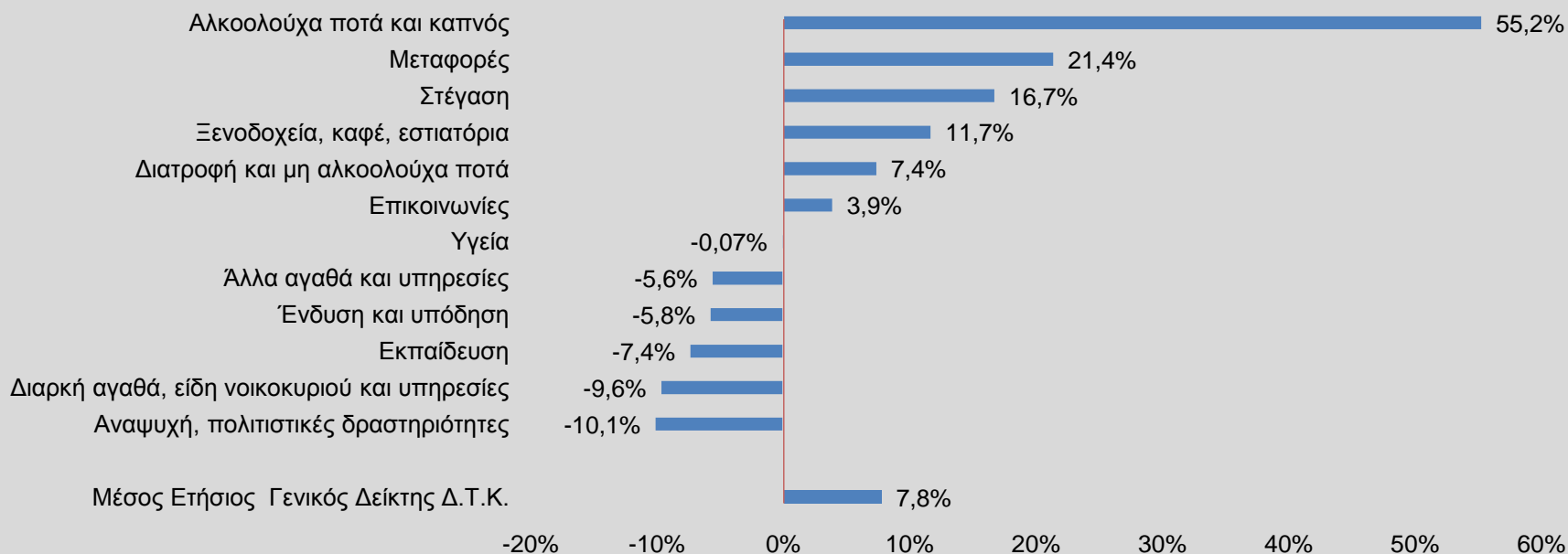


\*Προτιμήσαμε να χρησιμοποιήσουμε το  $\lambda$  διότι δε μπορούμε να συγκρίνουμε απευθείας τους ΔTK γιατί αντιπροσωπεύουν διαφορετικές υπηρεσίες και αγαθά.

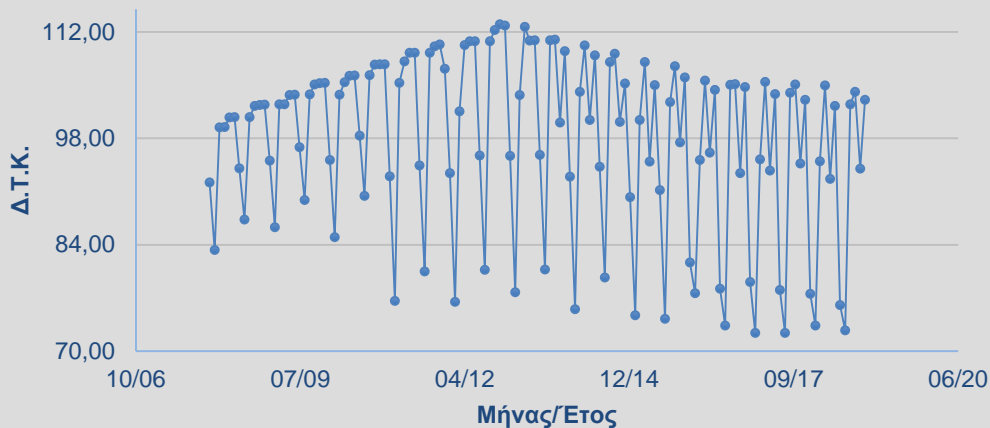


Στο διπλανό γράφημα παρουσιάζεται η ποσοστιαία μεταβολή του τρέχοντος Γενικού Ετήσιου ΔTK σε σχέση με τον ΔTK του 2008 στη δεκαετία (2008-2018).

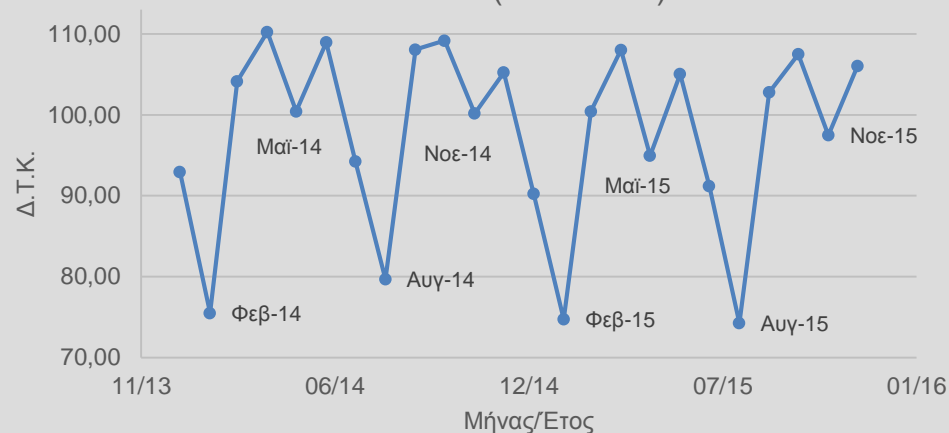
Στο παρακάτω οριζόντιο ραβδόγραμμα παρουσιάζεται το ποσοστό μεταβολής του Γενικού Ετήσιου Δ.Τ.Κ. για κάθε ομάδα αγαθών και υπηρεσιών του έτους 2018 σε σχέση με το έτος 2008:  $\lambda = \frac{\Delta TK_{2018} - \Delta TK_{2008}}{\Delta TK_{2008}}$



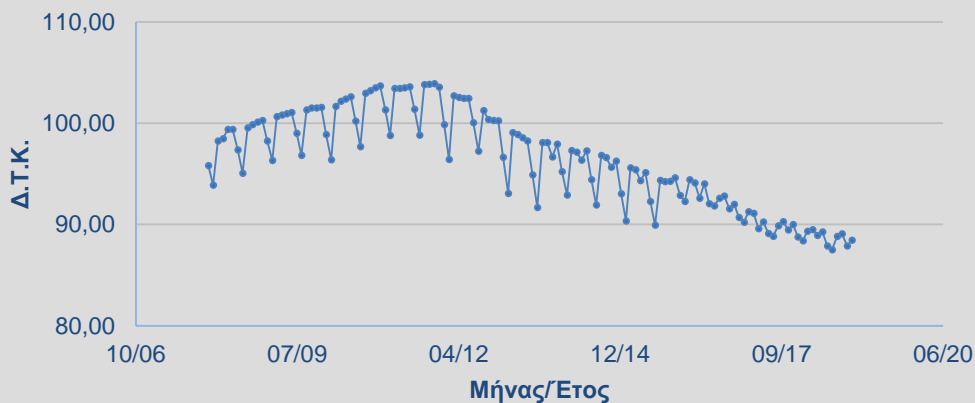
**Μηνιαία Εξέλιξη Δ.Τ.Κ. Ένδυσης και Υπόδησης στην Δεκαετία (2008-2018)**



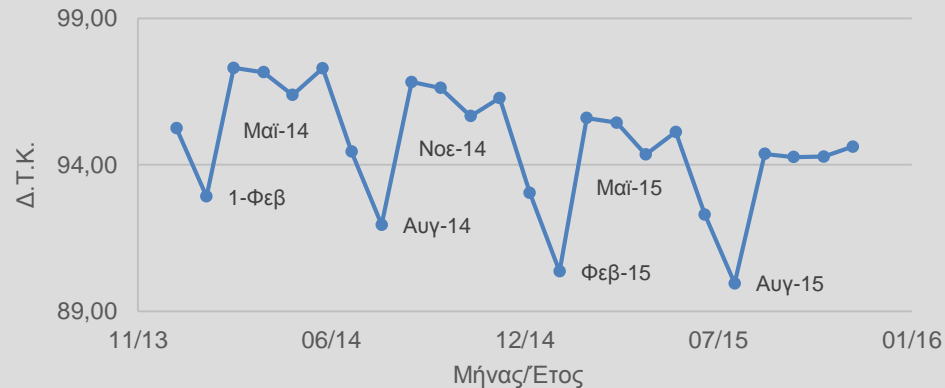
**Μηνιαία Εξέλιξη Δ.Τ.Κ. Ένδυσης και Υπόδησης στην Διετία (2014-2015)**



**Μηνιαία Εξέλιξη Δ.Τ.Κ. Διαρκών Αγαθών στην Δεκαετία (2008-2018)**



**Μηνιαία Εξέλιξη Δ.Τ.Κ. Διαρκών Αγαθών στην Διετία (2014-2015)**



Από τα δεδομένα φαίνεται ότι για δύο συγκεκριμένα αγαθά που παρουσιάζονται στα γραφήματα υπάρχουν συγκεκριμένοι μήνες του έτους που εμφανίζονται οι ελάχιστες τιμές του ΔΤΚ και αυτό επαναλαμβάνεται καθ' όλες τις χρονιές τις δεκαετίας. Αυτό εμείς ορίσαμε εποχικότητα του ΔΤΚ. Στα αριστερά γραφήματα φαίνεται η εποχικότητα στη δεκαετία. Τα δεξιά γραφήματα είναι ένα μέρος των αριστερών γραφημάτων και χρησιμοποιήθηκαν ώστε να διακρίνεται καλύτερα η εποχικότητα στους μήνες.

# ΣΥΜΠΕΡΑΣΜΑΤΑ



- Βάσει του χρονογράμματος (4<sup>ης</sup> διαφάνειας) παρατηρούμε πως ο ΔΤΚ:
  - ✓ των αλκοολούχων ποτών και καπνού γνώρισε συνεχόμενη αύξηση στη δεκαετία
  - ✓ της στέγασης παρουσίασε μεγάλη αύξηση τα πρώτα 5 χρόνια της δεκαετίας ενώ στη συνέχεια υπέστη σημαντική μείωση.
  - ✓ της αναψυχής και των πολιτιστικών δραστηριοτήτων μειώθηκε σχετικά σταθερά.
  
- Βάσει του οριζόντιου ραβδογράμματος(5<sup>ης</sup> διαφάνειας) συμπεραίνουμε πως μέσα στη δεκαετία τα 3 αγαθά με την μεγαλύτερη ποσοστιαία αύξηση ήταν
  - ✓ τα αλκοολούχα ποτά και τα προϊόντα καπνού γνώρισαν αύξηση 55,24%
  - ✓ οι μεταφορές αυξήθηκαν κατά 21,36%
  - ✓ η στέγαση με αύξηση 16,71%
  
- Βάσει του οριζόντιου ραβδογράμματος(5<sup>ης</sup> διαφάνειας) συμπεραίνουμε πως μέσα στη δεκαετία τα 3 αγαθά με την μεγαλύτερη ποσοστιαία μείωση ήταν
  - ✓ η αναψυχή με ποσοστό μείωσης 10,11%
  - ✓ τα διαρκή αγαθά και είδη νοικοκυριού με μείωση 9,65%
  - ✓ η εκπαίδευση με μείωση 7,36%
  
- Όπως φαίνεται στην 6<sup>η</sup> διαφάνεια ο ΔΤΚ των διαρκών αγαθών και υπηρεσιών καθώς και των προϊόντων ένδυσης και υπόδησης παρουσιάζει εποχικότητα καθ' όλη τη δεκαετία (πιθανότατα λόγω εκπτώσεων) :
  - ✓ την ελάχιστη τιμή του τους μήνες Φεβρουάριο και Αύγουστο.
  - ✓ μικρές μειώσεις κατά τους μήνες Νοέμβριο και Μάιο.
  
- Στο γράφημα της χρονικής εξέλιξης του ΔΤΚ της 5<sup>ης</sup> διαφάνειας παρατηρούμε πως στα έτη 2009-2012 υπάρχει μια συνεχής αύξηση των ποσοστών του Γενικού Ετήσιου ΔΤΚ ενώ από το 2012-2016 διαπιστώνουμε πως υπάρχει μείωση των ποσοστών του Γενικού Ετησίου ΔΤΚ. Τέλος παρατηρούμε πως την τελευταία διετία ανακάμπτει το ποσοστό του Γενικού Ετησίου ΔΤΚ.