



ΔΕΛΤΙΟ ΤΥΠΟΥ

ΕΡΕΥΝΑ ΟΙΚΟΔΟΜΙΚΗΣ ΔΡΑΣΤΗΡΙΟΤΗΤΑΣ : Νοέμβριος 2015

Σύμφωνα με τα προσωρινά στοιχεία της Ελληνικής Στατιστικής Αρχής (ΕΛΣΤΑΤ), κατά το μήνα Νοέμβριο 2015 το μέγεθος της Συνολικής Οικοδομικής Δραστηριότητας (Ιδιωτικής-Δημόσιας) στο σύνολο της Χώρας μετρούμενο με βάση τις εκδοθείσες οικοδομικές άδειες, ανήλθε σε 1.166 οικοδομικές άδειες, που αντιστοιχούν σε 206,2 χιλιάδες m² επιφάνειας και 804,5 χιλιάδες m³ όγκου, παρουσίασε δηλαδή, αύξηση κατά 7,2% στον αριθμό των οικοδομικών αδειών, μείωση κατά 2,1% στην επιφάνεια και κατά 4,0% στον όγκο, σε σχέση με τον αντίστοιχο μήνα του 2014. (Πίνακας 1).

Οι εκδοθείσες άδειες Ιδιωτικής Οικοδομικής Δραστηριότητας, στο σύνολο της Χώρας, κατά το μήνα Νοέμβριο 2015 αντιστοιχούν σε 202,1 χιλιάδες m² επιφάνειας και 778,3 χιλιάδες m³ όγκου⁽¹⁾, παρουσιάζοντας μείωση κατά 1,3% στην επιφάνεια και κατά 4,5% στον όγκο, σε σχέση με τον αντίστοιχο μήνα του 2014. (Πίνακας 2).

Οι εκδοθείσες άδειες Δημόσιας Οικοδομικής Δραστηριότητας κατά το μήνα Νοέμβριο 2015, στο σύνολο της Χώρας, αντιστοιχούν σε 4,1 χιλιάδες m² επιφάνειας και 26,2 χιλιάδες m³ όγκου. Το ποσοστό συμμετοχής της Δημόσιας Οικοδομικής Δραστηριότητας στο συνολικό οικοδομικό όγκο, για το μήνα Νοέμβριο 2015, είναι 3,3%.

Κατά την περίοδο των τελευταίων δώδεκα μηνών, δηλαδή από το Δεκέμβριο 2014 έως τον Νοέμβριο 2015, το μέγεθος της Συνολικής Οικοδομικής Δραστηριότητας (Ιδιωτικής-Δημόσιας) μετρούμενο με βάση τις εκδοθείσες οικοδομικές άδειες, στο σύνολο της Χώρας, ανήλθε σε 13.197 οικοδομικές άδειες, που αντιστοιχούν σε 2.712,8 χιλιάδες m² επιφάνειας και 14.123,7 χιλιάδες m³ όγκου. Σε σχέση με την αντίστοιχη περίοδο Δεκεμβρίου 2013 - Νοεμβρίου 2014 παρατηρήθηκε, αύξηση κατά 5,2% στην επιφάνεια και κατά 27,5% στον όγκο. (Πίνακας 3).

Κατά την ίδια χρονική περίοδο, Δεκεμβρίου 2014 - Νοεμβρίου 2015, η Ιδιωτική Οικοδομική Δραστηριότητα, εμφανίζει στο σύνολο της Χώρας, μείωση κατά 4,4% στην επιφάνεια και κατά 4,8% στον όγκο, σε σύγκριση με την αντίστοιχη περίοδο Δεκεμβρίου 2013 - Νοεμβρίου 2014. (Πίνακας 4). Το ποσοστό συμμετοχής της Δημόσιας Οικοδομικής Δραστηριότητας στο συνολικό οικοδομικό όγκο, για την ανωτέρω περίοδο, είναι 26,6%.

Το εντεκάμηνο Ιανουαρίου - Νοεμβρίου 2015, η Συνολική Οικοδομική Δραστηριότητα εμφανίζει στο σύνολο της Χώρας, αύξηση κατά 5,2% στην επιφάνεια και κατά 28,9% στον όγκο, σε σχέση με το αντίστοιχο εντεκάμηνο του έτους 2014. (Πίνακας 5).

Αντίστοιχα, η Ιδιωτική Οικοδομική Δραστηριότητα, εμφανίζει στο σύνολο της Χώρας, μείωση κατά 5,7% στην επιφάνεια και κατά 6,3% στον όγκο, σε σχέση με την αντίστοιχη περίοδο Ιανουαρίου - Νοεμβρίου 2014. (Πίνακας 6).

(1) Για την αποφυγή έμμεσης αποκάλυψης ατομικών στοιχείων οικοδομικών αδειών, η ΕΛΣΤΑΤ δεν δημοσιεύει στοιχεία σχετικά με τον αριθμό των εκδοθεισών αδειών, σε επίπεδο Περιφέρειας.

Πληροφορίες:

Δ/νση Στατιστικών Δευτερογενούς Τομέα

Τμήμα Στ. Κατασκευών & Περιβάλλοντος

Μαρτίνη Σοφία

Τηλ. : 213 1352429

Fax : 213 1352453

<mailto:s.martini@statistics.gr>

Πίνακας 1. Συνολική Οικοδομική Δραστηριότητα (επιφάνεια και όγκος), κατά Περιφέρεια, για το μήνα Νοέμβριο των ετών 2014 και 2015 ^{(1) (2) (3)}

Περιφέρεια	Επιφάνεια (σε χιλ. m ²)			Όγκος (σε χιλ. m ³)		
	Νοέμβριος		Μεταβολή (%)	Νοέμβριος		Μεταβολή (%)
	2014	2015		2014	2015	
Αν.Μακεδονία & Θράκη	7,4	10,2	37,2	26,2	37,6	43,4
Κεντρική Μακεδονία	30,4	27,4	-9,9	134,8	118,7	-12,0
Δυτική Μακεδονία	5,2	6,4	22,1	21,9	36,5	66,5
Θεσσαλία	10,8	13,9	27,9	41,5	64,7	55,7
Ήπειρος	3,1	6,2	103,1	11,4	23,7	107,0
Ιόνια Νησιά	11,9	13,1	9,8	31,8	46,5	46,3
Δυτική Ελλάδα	17,6	20,8	17,8	60,7	88,1	45,0
Στερεά Ελλάδα	12,0	6,7	-43,8	49,4	21,9	-55,6
Πελοπόννησος	17,1	18,8	10,0	64,2	71,7	11,7
Αττική	43,3	22,7	-47,7	206,5	84,4	-59,1
Βόρειο Αιγαίο	3,5	14,3	305,0	13,3	60,5	354,3
Νότιο Αιγαίο	27,0	28,7	6,4	107,5	94,3	-12,3
Κρήτη	21,4	17,1	-20,0	68,8	56,1	-18,5
Σύνολο Χώρας	210,7	206,2	-2,1	837,9	804,5	-4,0

Πίνακας 2. Ιδιωτική Οικοδομική Δραστηριότητα (επιφάνεια και όγκος), κατά Περιφέρεια, για το μήνα Νοέμβριο των ετών 2014 και 2015 ^{(1) (2) (3)}

Περιφέρεια	Επιφάνεια (σε χιλ. m ²)			Όγκος (σε χιλ. m ³)		
	Νοέμβριος		Μεταβολή (%)	Νοέμβριος		Μεταβολή (%)
	2014	2015		2014	2015	
Αν.Μακεδονία & Θράκη	7,4	10,1	36,0	26,2	37,3	42,4
Κεντρική Μακεδονία	30,4	26,4	-13,2	134,8	115,7	-14,1
Δυτική Μακεδονία	5,2	3,5	-33,5	21,9	14,0	-36,1
Θεσσαλία	10,8	13,8	26,8	41,5	64,2	54,5
Ήπειρος	3,1	6,2	103,1	11,4	23,7	107,0
Ιόνια Νησιά	11,9	13,1	10,6	31,5	46,5	47,7
Δυτική Ελλάδα	14,2	20,8	46,2	48,4	88,1	81,8
Στερεά Ελλάδα	11,9	6,7	-43,5	49,1	21,9	-55,3
Πελοπόννησος	17,1	18,8	10,0	64,2	71,7	11,7
Αττική	43,3	22,7	-47,7	206,5	84,4	-59,1
Βόρειο Αιγαίο	3,5	14,3	310,5	13,1	60,5	360,8
Νότιο Αιγαίο	27,0	28,7	6,4	107,5	94,3	-12,3
Κρήτη	19,0	17,1	-9,7	58,5	56,1	-4,2
Σύνολο Χώρας	204,7	202,1	-1,3	814,6	778,3	-4,5

(1) Προσωρινά στοιχεία

(2) Οι διαφοροποιήσεις στην αύξηση ή τη μείωση του αριθμού των εκδοθεισών αδειών και της επιφάνειας - όγκου μπορεί να οφείλονται σε μεμονωμένες άδειες μεγάλης επιφάνειας και όγκου ή σε οικοδομικές άδειες που δε μεταβάλλουν την επιφάνεια και τον όγκο, όπως αναθεωρήσεις, επισκευές, κατεδαφίσεις κλπ.

(3) Για την αποφυγή έμμεσης αποκάλυψης ατομικών στοιχείων οικοδομικών αδειών, η ΕΛΣΤΑΤ δεν δημοσιεύει στοιχεία σχετικά με τον αριθμό των εκδοθεισών αδειών, σε επίπεδο Περιφέρειας.

Πίνακας 3. Συνολική Οικοδομική Δραστηριότητα (επιφάνεια και όγκος), κατά Περιφέρεια, για την περίοδο Δεκεμβρίου 2013 - Νοεμβρίου 2014 και Δεκεμβρίου 2014 - Νοεμβρίου 2015 ^{(1) (2) (3)}

Περιφέρεια	Επιφάνεια (σε χιλ. m ²)			Όγκος (σε χιλ. m ³)		
	Δεκέμβριος - Νοέμβριος 2013-2014	2014-2015	Μεταβολή (%)	Δεκέμβριος - Νοέμβριος 2013-2014	2014-2015	Μεταβολή (%)
Αν.Μακεδονία & Θράκη	139,3	110,6	-20,6	536,7	428,9	-20,1
Κεντρική Μακεδονία	426,4	422,1	-1,0	2.147,5	2.128,1	-0,9
Δυτική Μακεδονία	82,2	336,6	309,7	377,0	4.041,0	971,9
Θεσσαλία	163,3	163,9	0,4	756,0	793,4	4,9
Ήπειρος	95,4	79,2	-17,0	386,4	300,7	-22,2
Ιόνια Νησιά	99,9	99,0	-1,0	324,3	340,5	5,0
Δυτική Ελλάδα	198,3	185,4	-6,5	811,8	759,4	-6,5
Στερεά Ελλάδα	192,9	201,1	4,2	962,1	979,7	1,8
Πελοπόννησος	224,4	236,2	5,3	831,4	979,5	17,8
Αττική	461,2	360,8	-21,8	2.056,6	1.499,7	-27,1
Βόρειο Αιγαίο	51,4	88,6	72,4	195,1	351,6	80,2
Νότιο Αιγαίο	214,3	204,2	-4,7	878,1	717,9	-18,2
Κρήτη	228,8	225,1	-1,6	815,5	803,4	-1,5
Σύνολο Χώρας	2.577,7	2.712,8	5,2	11.078,4	14.123,7	27,5

Πίνακας 4. Ιδιωτική Οικοδομική Δραστηριότητα (επιφάνεια και όγκος), κατά Περιφέρεια, για την περίοδο Δεκεμβρίου 2013 - Νοεμβρίου 2014 και Δεκεμβρίου 2014 - Νοεμβρίου 2015 ^{(1) (2) (3)}

Περιφέρεια	Επιφάνεια (σε χιλ. m ²)			Όγκος (σε χιλ. m ³)		
	Δεκέμβριος - Νοέμβριος 2013-2014	2014-2015	Μεταβολή (%)	Δεκέμβριος - Νοέμβριος 2013-2014	2014-2015	Μεταβολή (%)
Αν.Μακεδονία & Θράκη	136,3	109,4	-19,7	524,8	423,7	-19,3
Κεντρική Μακεδονία	422,2	417,1	-1,2	2.126,9	2.107,8	-0,9
Δυτική Μακεδονία	78,1	75,3	-3,6	363,5	412,6	13,5
Θεσσαλία	150,1	162,9	8,5	712,9	789,1	10,7
Ήπειρος	92,8	78,9	-14,9	372,1	299,5	-19,5
Ιόνια Νησιά	99,9	99,0	-0,9	324,0	340,5	5,1
Δυτική Ελλάδα	193,9	179,4	-7,5	794,9	735,5	-7,5
Στερεά Ελλάδα	192,8	201,0	4,2	961,8	979,1	1,8
Πελοπόννησος	219,7	235,2	7,1	813,9	976,4	20,0
Αττική	456,5	350,5	-23,2	2.040,4	1.463,0	-28,3
Βόρειο Αιγαίο	49,1	84,1	71,4	188,1	333,5	77,3
Νότιο Αιγαίο	214,1	202,4	-5,5	876,7	711,2	-18,9
Κρήτη	223,2	222,2	-0,4	791,9	792,5	0,1
Σύνολο Χώρας	2.528,5	2.417,3	-4,4	10.892,0	10.364,4	-4,8

(1) Προσωρινά στοιχεία

(2) Οι διαφοροποιήσεις στην αύξηση ή τη μείωση του αριθμού των εκδοθεισών αδειών και της επιφάνειας - όγκου μπορεί να οφείλονται σε μεμονωμένες άδειες μεγάλης επιφάνειας και όγκου ή σε οικοδομικές άδειες που δε μεταβάλλουν την επιφάνεια και τον όγκο, όπως αναθεωρήσεις, επισκευές, κατεδαφίσεις κλπ.

(3) Για την αποφυγή έμμεσης αποκάλυψης ατομικών στοιχείων οικοδομικών αδειών, η ΕΛΣΤΑΤ δεν δημοσιεύει στοιχεία σχετικά με τον αριθμό των εκδοθεισών αδειών, σε επίπεδο Περιφέρειας.

Πίνακας 5. Συνολική Οικοδομική Δραστηριότητα (επιφάνεια και όγκος), κατά Περιφέρεια, για την περίοδο Ιανουαρίου - Νοεμβρίου των ετών 2014 και 2015 ^{(1) (2) (3)}

Περιφέρεια	Επιφάνεια (σε χιλ. m ²)			Όγκος (σε χιλ. m ³)		
	Ιανουάριος- Νοέμβριος 2014	2015	Μεταβολή (%)	Ιανουάριος- Νοέμβριος 2014	2015	Μεταβολή (%)
Αν.Μακεδονία & Θράκη	131,7	103,3	-21,6	502,6	405,6	-19,3
Κεντρική Μακεδονία	398,0	386,5	-2,9	2.038,2	1.960,3	-3,8
Δυτική Μακεδονία	78,5	326,3	315,6	364,6	3.984,9	992,9
Θεσσαλία	140,7	149,6	6,3	675,1	732,6	8,5
Ήπειρος	88,5	73,4	-17,0	359,1	282,9	-21,2
Ιόνια Νησιά	96,4	91,0	-5,6	312,9	315,5	0,8
Δυτική Ελλάδα	178,1	171,2	-3,9	731,8	705,3	-3,6
Στερεά Ελλάδα	171,9	186,8	8,7	864,1	924,5	7,0
Πελοπόννησος	203,5	215,8	6,1	752,7	894,9	18,9
Αττική	433,3	326,8	-24,6	1.946,0	1.357,5	-30,2
Βόρειο Αιγαίο	45,2	74,1	64,2	171,0	288,8	68,9
Νότιο Αιγαίο	190,6	170,1	-10,7	794,2	596,1	-24,9
Κρήτη	207,1	210,7	1,8	734,8	757,5	3,1
Σύνολο Χώρας	2.363,4	2.485,7	5,2	10.247,2	13.206,4	28,9

Πίνακας 6. Ιδιωτική Οικοδομική Δραστηριότητα (επιφάνεια και όγκος), κατά Περιφέρεια, για την περίοδο Ιανουαρίου - Νοεμβρίου των ετών 2014 και 2015 ^{(1) (2) (3)}

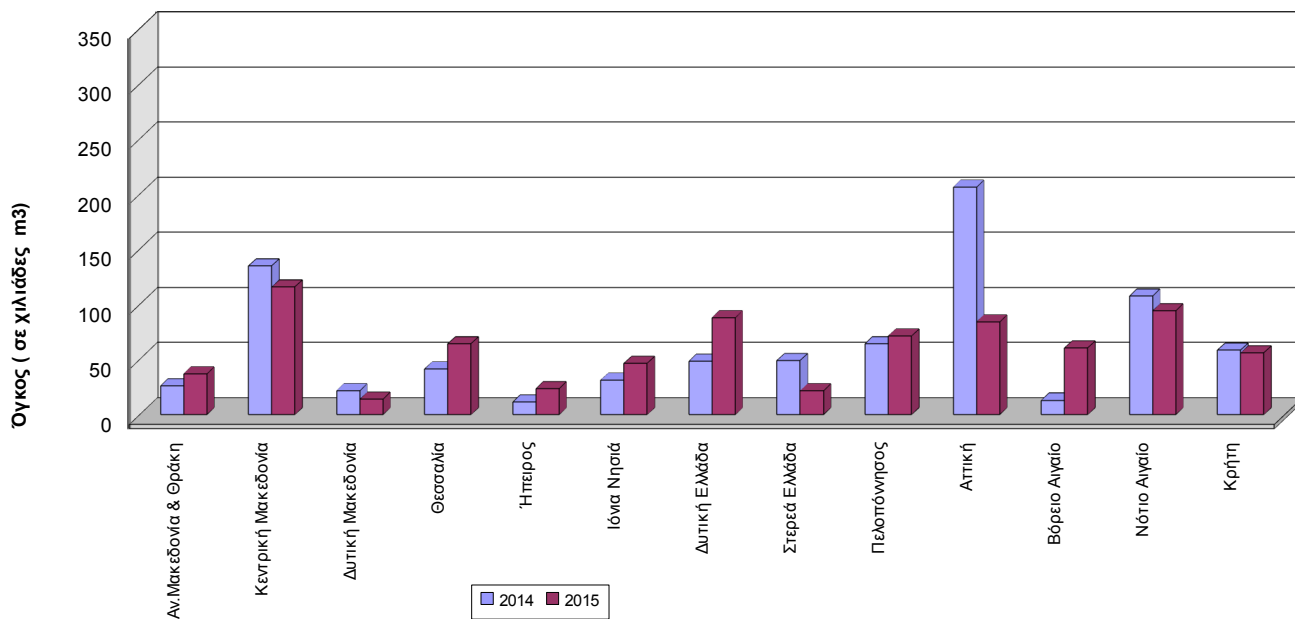
Περιφέρεια	Επιφάνεια (σε χιλ. m ²)			Όγκος (σε χιλ. m ³)		
	Ιανουάριος- Νοέμβριος 2014	2015	Μεταβολή (%)	Ιανουάριος- Νοέμβριος 2014	2015	Μεταβολή (%)
Αν.Μακεδονία & Θράκη	128,7	102,0	-20,7	490,8	400,4	-18,4
Κεντρική Μακεδονία	393,7	383,1	-2,7	2.017,6	1.949,6	-3,4
Δυτική Μακεδονία	74,4	65,0	-12,7	351,1	356,4	1,5
Θεσσαλία	137,0	148,9	8,6	658,2	730,0	10,9
Ήπειρος	85,9	73,2	-14,8	344,8	281,6	-18,3
Ιόνια Νησιά	96,3	91,0	-5,6	312,6	315,5	0,9
Δυτική Ελλάδα	173,7	165,3	-4,9	714,9	681,4	-4,7
Στερεά Ελλάδα	171,8	186,7	8,7	863,8	924,3	7,0
Πελοπόννησος	199,3	214,8	7,8	737,7	891,8	20,9
Αττική	429,6	316,5	-26,3	1.934,7	1.320,8	-31,7
Βόρειο Αιγαίο	42,8	69,6	62,5	164,0	270,8	65,1
Νότιο Αιγαίο	190,4	169,3	-11,1	792,8	592,6	-25,2
Κρήτη	201,5	207,9	3,2	711,2	746,6	5,0
Σύνολο Χώρας	2.325,2	2.193,2	-5,7	10.094,2	9.461,8	-6,3

(1) Προσωρινά στοιχεία

(2) Οι διαφοροποιήσεις στην αύξηση ή τη μείωση του αριθμού των εκδοθεισών αδειών και της επιφάνειας - όγκου μπορεί να οφείλονται σε μεμονωμένες άδειες μεγάλης επιφάνειας και όγκου ή σε οικοδομικές άδειες που δε μεταβάλλουν την επιφάνεια και τον όγκο, όπως αναθεωρήσεις, επισκευές, κατεδαφίσεις κλπ.

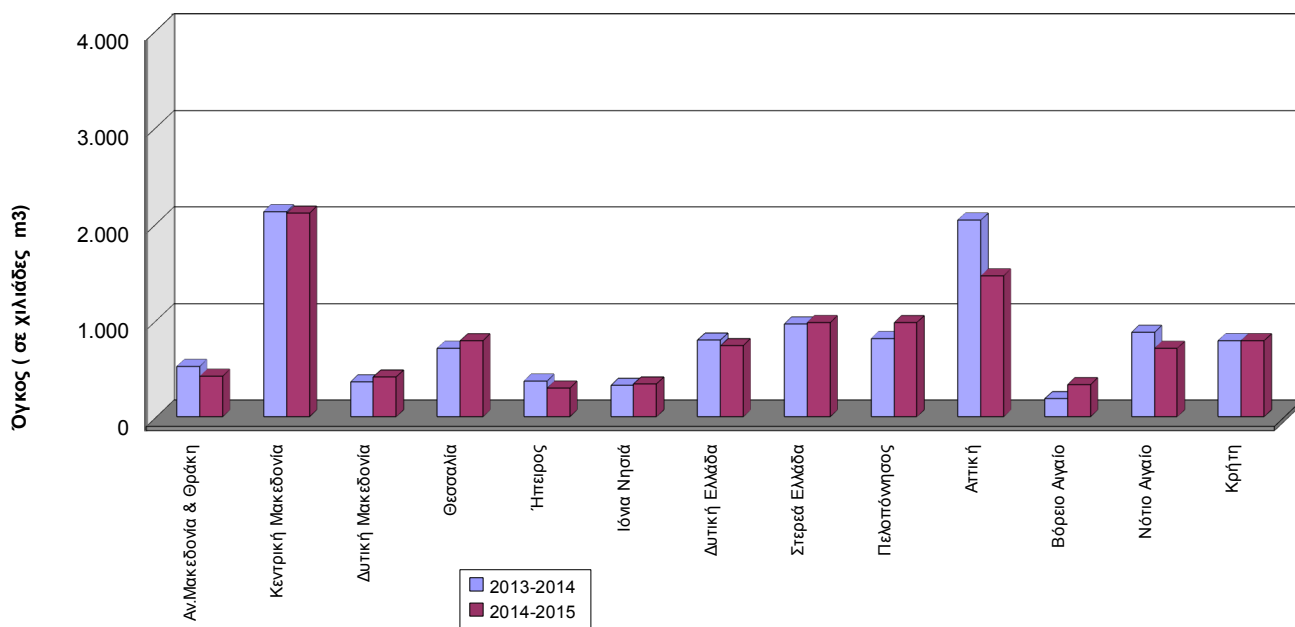
(3) Για την αποφυγή έμμεσης αποκάλυψης ατομικών στοιχείων οικοδομικών αδειών, η ΕΛΣΤΑΤ δεν δημοσιεύει στοιχεία σχετικά με τον αριθμό των εκδοθεισών αδειών, σε επίπεδο Περιφέρειας.

Γράφημα 1. Ιδιωτική Οικοδομική Δραστηριότητα (όγκος), κατά Περιφέρεια, για το μήνα Νοέμβριο των ετών 2014 και 2015 *



* Προσωρινά στοιχεία

Γράφημα 2. Ιδιωτική Οικοδομική Δραστηριότητα (όγκος), κατά Περιφέρεια, για την περίοδο Δεκεμβρίου 2013 - Νοεμβρίου 2014 και Δεκεμβρίου 2014 - Νοεμβρίου 2015 *



* Προσωρινά στοιχεία

ΕΠΕΞΗΓΗΜΑΤΙΚΕΣ ΣΗΜΕΙΩΣΕΙΣ

Έρευνα Οικοδομικής Δραστηριότητας Η Έρευνα Οικοδομικής Δραστηριότητας παρέχει στοιχεία απογραφικά σε μηνιαία και ετήσια βάση, από το έτος 1964. Σκοπός της έρευνας είναι η καταγραφή όλων των εκδοθεισών οικοδομικών αδειών μέσω των διοικητικών αρχών που τις εκδίδουν, συμπληρώνοντας το αντίστοιχο στατιστικό δελτίο. Καταγράφονται όλα τα χαρακτηριστικά της έρευνας, δηλ. είδος οικοδομικής άδειας, είδος κατασκευής, είδος οικοδομής, στοιχεία οικοδομής και λοιπών βοηθητικών χώρων, είδος χρήσης της οικοδομής, επιφάνεια, όγκος και προϋπολογισμός.

Νομικό πλαίσιο

Η έρευνα είναι πλήρως εναρμονισμένη με την Ευρωπαϊκή νομοθεσία. Η κύρια νομοθετική πράξη είναι ο Κανονισμός (ΕΚ) αριθ. 1165/1998, όπως αυτός έχει τροποποιηθεί με τον Κανονισμό 1158/2005 (ΕΚ).

Περίοδος Αναφοράς 1/11/2015 έως 30/11/2015

Κάλυψη

Η έρευνα είναι απογραφική και περιλαμβάνει το σύνολο των εκδοθεισών αδειών σε ολόκληρη τη Χώρα. Για την αποφυγή έμμεσης αποκάλυψης ατομικών στοιχείων οικοδομικών αδειών, η ΕΛΣΤΑΤ δεν δημοσιεύει στοιχεία σχετικά με τον αριθμό των εκδοθεισών αδειών, σε επίπεδο Περιφέρειας.

Ορισμοί

Οικοδομική άδεια: Η οικοδομική άδεια αναφέρεται σε όλα τα είδη των οικοδομικών αδειών. Δηλαδή τις οικοδομικές άδειες για νέα οικοδομή ή προσθήκη, επισκευή, αναπαλαίωση, κατεδάφιση, περιτοίχιση, νομιμοποίηση, αναθεώρηση και τροποποίηση οικοδομής.

Η έννοια της οικοδομής ταυτίζεται με την έννοια του κτιρίου.

Κτίριο είναι κάθε μόνιμη και ανεξάρτητη οικοδομική κατασκευή , η οποία έχει τοίχους και στέγη και αποτελείται από ένα ή περισσότερα δωμάτια ή λοιπούς χώρους. Κατά κανόνα, τα κτίρια έχουν τέσσερις (4) τοίχους. Θεωρείται όμως κτίριο και μια μόνιμη οικοδομική κατασκευή, η οποία είναι ανοικτή από τη μία ή τις δύο πλευρές της, αρκεί να έχει στέγη.

Νέα οικοδομή είναι κάθε οικοδομή που κτίζεται από την αρχή σε ακάλυπτο έδαφος ή στη θέση παλιάς οικοδομής που κατεδαφίστηκε.

Προσθήκη οικοδομής είναι κάθε μόνιμη οικοδομική κατασκευή που προσθέτει οικοδομικό όγκο (χώρο) σε υπάρχουσα οικοδομή είτε σε έκταση είτε σε ύψος είτε και με τους δύο τρόπους, συγχρόνως, και δημιουργεί κατοικία ή κατάστημα ή και τα δύο.

Όγκος οικοδομής, νοείται, ο ακαθάριστος οικοδομικός όγκος, δηλαδή ο χώρος που περιλαμβάνεται μεταξύ της εξωτερικής επιφάνειας των εξωτερικών τοίχων, του χαμηλότερου δαπέδου(του υπογείου, αν υπάρχει, η του ισογείου) και της στέγης της οικοδομής. Αν μεταξύ του χαμηλότερου δαπέδου και της στέγης της οικοδομής μεσολαβεί πυλωτή, ο όγκος αυτής συνυπολογίζεται στο σύνολο του όγκου των λοιπών χώρων. Ο όγκος της οικοδομής υπολογίζεται κατά την έκδοση άδειας από τις αρμόδιες αρχές.

Επιφάνεια οικοδομής θεωρείται το άθροισμα της έκτασης κάθε οροφού, υπολογιζόμενο μέχρι την εξωτερική οψη των εξωτερικών τοίχων, καθώς και των λοιπών βοηθητικών χώρων.

Γενική Παρατήρηση Τυχόν διαφορές μεταξύ του αθροίσματος των επιμέρους ποσών και των ποσών που αναγράφονται ως σύνολα οφείλονται στη στρογγυλοποίηση.

Παραπομπές

Περισσότερες πληροφορίες (πίνακες, ερωτηματολόγια, μεθοδολογία) σχετικά με την Έρευνα Οικοδομικής Δραστηριότητας υπάρχουν στην ιστοσελίδα της ΕΛΣΤΑΤ (www.statistics.gr) στο σύνδεσμο «Βιομηχανία, Εμπόριο, Υπηρεσίες, Μεταφορές > Οικοδόμηση-Κατασκευές > Οικοδομική Δραστηριότητα».