



## ΔΕΛΤΙΟ ΤΥΠΟΥ

### ΕΡΕΥΝΕΣ ΠΡΩΤΟΒΑΘΜΙΑΣ ΕΚΠΑΙΔΕΥΣΗΣ (ΝΗΠΙΑΓΩΓΕΙΑ ΚΑΙ ΔΗΜΟΤΙΚΑ) ΛΗΞΗΣ ΣΧΟΛΙΚΟΥ ΕΤΟΥΣ 2017/2018

Η Ελληνική Στατιστική Αρχή (ΕΛΣΤΑΤ) ανακοινώνει τα στοιχεία που αφορούν στις στατιστικές Πρωτοβάθμιας Εκπαίδευσης (νηπιαγωγεία και δημοτικά) του σχολικού έτους 2017/2018. Σύμφωνα με τα στοιχεία αυτά παρατηρείται ότι:

**α)** Οι **σχολικές μονάδες** κατά το σχολικό έτος 2017/2018, σε σχέση με το 2016/2017, μειώθηκαν κατά 0,5% τόσο στα νηπιαγωγεία όσο και στα δημοτικά (πίνακες 2 και 4 αντίστοιχα).

**β)** Το **διδασκτικό προσωπικό** κατά το σχολικό έτος 2017/2018, σε σχέση με το 2016/2017, αυξήθηκε κατά 2,4% στα νηπιαγωγεία και κατά 1,7% στα δημοτικά (πίνακες 2 και 4 αντίστοιχα).

**γ)** Οι **εγγεγραμμένοι μαθητές** κατά το σχολικό έτος 2017/2018, σε σχέση με το 2016/2017, παρουσίασαν μείωση κατά 0,4% στα νηπιαγωγεία και κατά 1,0% στα δημοτικά (πίνακες 3 και 5 αντίστοιχα).

**δ)** Οι **αποφοιτήσαντες μαθητές** κατά το σχολικό έτος 2017/2018, σε σχέση με το 2016/2017, παρουσίασαν αύξηση κατά 1,6% στα δημοτικά (πίνακας 6).

**ε)** Η **αναλογία του διδασκτικού προσωπικού προς τους μαθητές** για το σχολικό έτος 2017/2018 ήταν 1 εκπαιδευτικός για 10,3 μαθητές στα νηπιαγωγεία και 1 εκπαιδευτικός για 9,3 μαθητές στα δημοτικά, ενώ για το σχολικό έτος 2016/2017, οι αντίστοιχες αναλογίες ήταν 1 προς 10,6 και 1 προς 9,5 (πίνακες 2, 3, 4 και 5).

**στ)** Η **περιφέρεια Αττικής** συγκέντρωσε το 32,1% του σχολικού πληθυσμού των νηπιαγωγείων και το 34,9% των δημοτικών της Ελλάδας (γραφήματα 2 και 3 αντίστοιχα).

**Πληροφορίες για μεθοδολογικά θέματα:**

Δ/νση Τομεακών Στατιστικών  
Τμήμα Στατιστικών Εκπαίδευσης & Αθλητισμού  
Ο Προϊστάμενος του Τμήματος: Αντ. Κρητικός  
Τηλ.: 213 135 2134, 213 135 2782  
Fax :213 1352780  
e-mail : a.kritikos@statistics.gr

**Πληροφορίες για παροχή δεδομένων:**

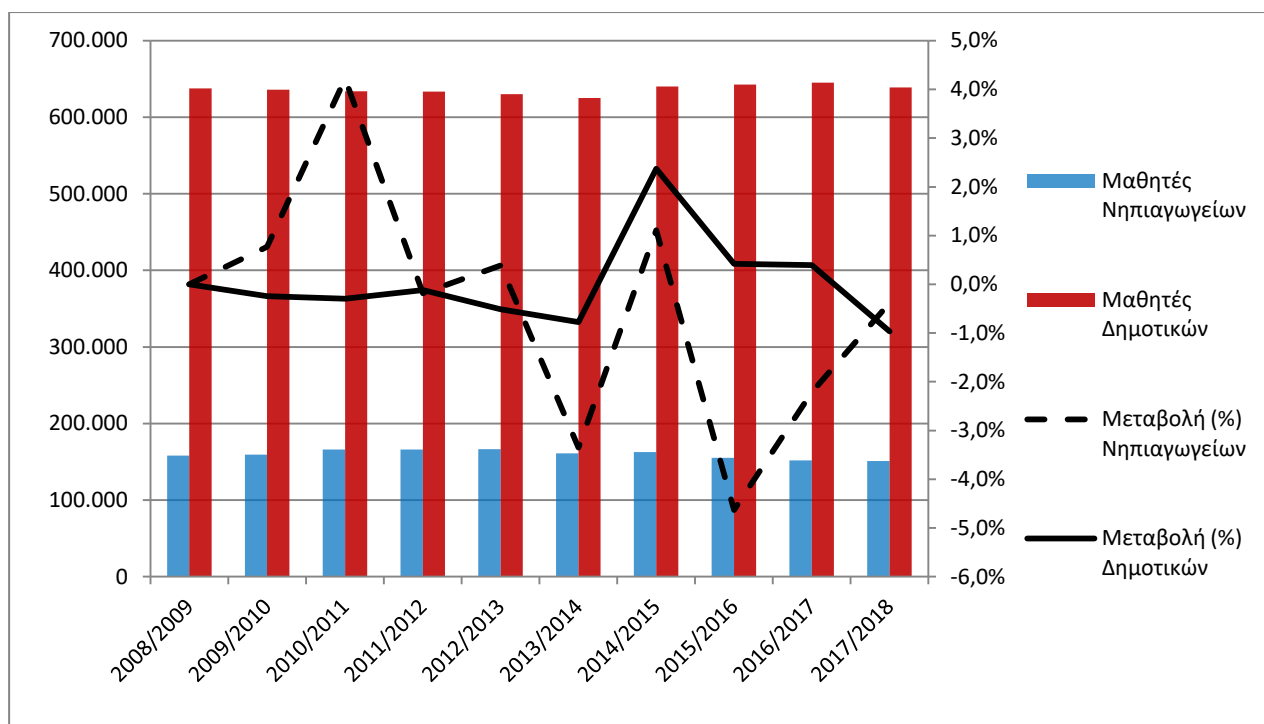
Τηλ. 213 135 2022, 213 135 2310  
e-mail: data.dissem@statistics.gr

Στον πίνακα 1 και το γράφημα 1 απεικονίζεται η εξέλιξη του σχολικού πληθυσμού νηπιαγωγείων και δημοτικών από το σχολικό έτος 2008/2009 έως το σχολικό έτος 2017/2018.

**Πίνακας 1**  
**Εξέλιξη Σχολικού Πληθυσμού της Πρωτοβάθμιας Εκπαίδευσης 2008/2009 - 2017/2018**

Σχολικό έτος	Αριθμός Μαθητών	
	Νηπιαγωγεία	Δημοτικά
2008/2009	158.290	637.476
2009/2010	159.502	635.935
2010/2011	166.233	634.048
2011/2012	165.931	633.291
2012/2013	166.576	630.043
2013/2014	160.994	625.165
2014/2015	162.781	640.001
2015/2016	155.243	642.707
2016/2017	151.804	645.250
2017/2018	151.225	639.037

**Γράφημα 1**  
**Εξέλιξη Σχολικού Πληθυσμού της Πρωτοβάθμιας Εκπαίδευσης 2008/2009 - 2017/2018**



## Α. ΝΗΠΙΑΓΩΓΕΙΑ

Στους πίνακες 2 και 3 παρουσιάζονται τα στοιχεία που αφορούν τον αριθμό των νηπιαγωγείων, του διδακτικού προσωπικού και των εγγεγραμμένων μαθητών.

**Πίνακας 2. Πλήθος σχολικών μονάδων και διδακτικό προσωπικό<sup>1</sup> κατά είδος Σχολικής Μονάδας και Περιφέρεια (Νηπιαγωγεία)**

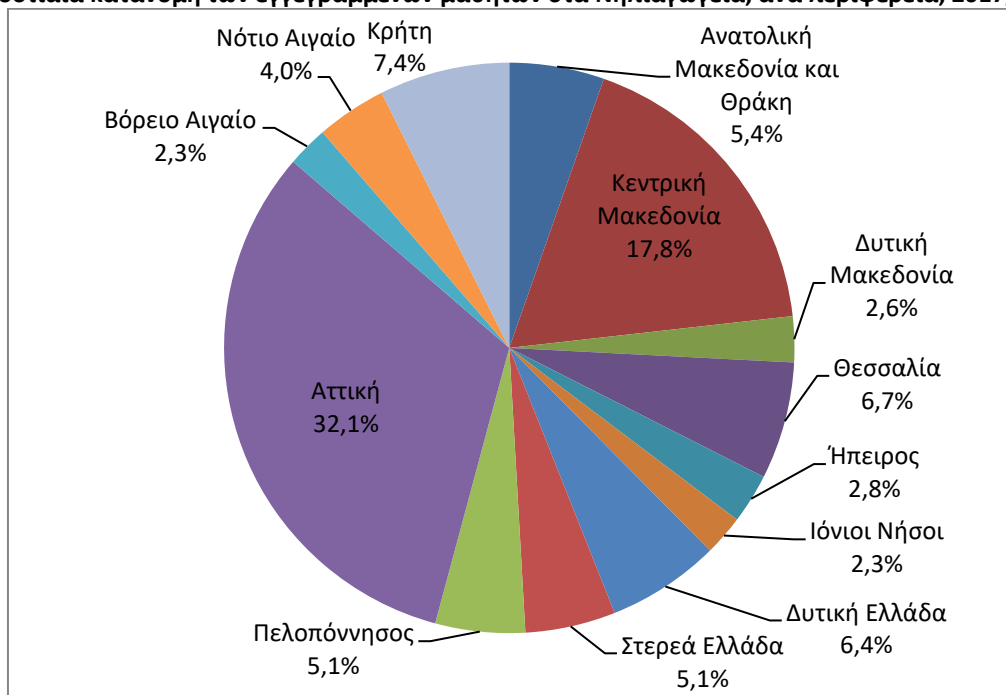
<i>Κατά Είδος Σχολικής Μονάδας</i>						
Σχολικές Μονάδες	Πλήθος σχολικών μονάδων			Διδακτικό προσωπικό		
	2016/17	2017/18	Μεταβολή (%)	2016/17	2017/18	Μεταβολή (%)
Δημόσιες	5.056	5.006	-1,0	13.494	13.754	1,9
Ιδιωτικές	616	638	3,6	888	972	9,5
<b>ΣΥΝΟΛΟ</b>	<b>5.672</b>	<b>5.644</b>	-0,5	<b>14.382</b>	<b>14.726</b>	2,4
<i>Κατά Περιφέρεια</i>						
Περιφέρεια	Πλήθος σχολικών μονάδων			Διδακτικό προσωπικό		
	2016/17	2017/18	Μεταβολή (%)	2016/17	2017/18	Μεταβολή (%)
Ανατολική Μακεδονία και Θράκη	321	320	-0,3	803	811	1,0
Κεντρική Μακεδονία	1.004	996	-0,8	2.627	2.667	1,5
Δυτική Μακεδονία	192	189	-1,6	457	451	-1,3
Θεσσαλία	464	460	-0,9	1.019	1.041	2,2
Ήπειρος	220	210	-4,5	487	482	-1,0
Ιόνιοι Νήσοι	146	145	-0,7	388	380	-2,1
Δυτική Ελλάδα	423	415	-1,9	970	943	-2,8
Στερεά Ελλάδα	325	320	-1,5	745	743	-0,3
Πελοπόννησος	340	347	2,1	774	801	3,5
Αττική	1.437	1.440	0,2	3.902	4.103	5,2
Βόρειο Αιγαίο	145	149	2,8	408	432	5,9
Νότιο Αιγαίο	224	222	-0,9	569	606	6,5
Κρήτη	431	431	0,0	1.233	1.266	2,7
<b>ΣΥΝΟΛΟ</b>	<b>5.672</b>	<b>5.644</b>	-0,5	<b>14.382</b>	<b>14.726</b>	2,4

<sup>1</sup> Στο διδακτικό προσωπικό περιλαμβάνονται και οι «απόντες». Απόντες θεωρούνται όσοι ανήκουν οργανικά στο σχολείο, αλλά απουσιάζουν για διάστημα μεγαλύτερο των 20 εργάσιμων ημερών (λόγω ασθένειας, τοκετού, μετεκπαίδευσης κλπ.) και έχει ζητηθεί η αντικατάστασή τους, καθώς και οι αποσπασμένοι στο Υπουργείο Παιδείας και Θρησκευμάτων, σε Διεύθυνση Πρωτοβάθμιας Εκπαίδευσης ή αλλού.

Πίνακας 3. Εγγεγραμμένοι μαθητές κατά είδος Σχολικής Μονάδας και Περιφέρεια (Νηπιαγωγεία)

Κατά Είδος Σχολικής Μονάδας									
Σχολικές Μονάδες	Σύνολο Ελλάδος			Άρρενες			Θήλεις		
	2016/17	2017/18	Μεταβολή (%)	2016/17	2017/18	Μεταβολή (%)	2016/17	2017/18	Μεταβολή (%)
Δημόσιες	137.470	136.308	-0,8	70.435	70.057	-0,5	67.035	66.251	-1,2
Ιδιωτικές	14.334	14.917	4,1	7.398	7.671	3,7	6.936	7.246	4,5
<b>ΣΥΝΟΛΟ</b>	<b>151.804</b>	<b>151.225</b>	<b>-0,4</b>	<b>77.833</b>	<b>77.728</b>	<b>-0,1</b>	<b>73.971</b>	<b>73.497</b>	<b>-0,6</b>
Κατά Περιφέρεια									
Περιφέρεια	Σύνολο Ελλάδος			Άρρενες			Θήλεις		
	2016/17	2017/18	Μεταβολή (%)	2016/17	2017/18	Μεταβολή (%)	2016/17	2017/18	Μεταβολή (%)
Ανατολική Μακεδονία και Θράκη	8.306	8.136	-2,0	4.280	4.083	-4,6	4.026	4.053	0,7
Κεντρική Μακεδονία	27.339	26.977	-1,3	13.938	13.840	-0,7	13.401	13.137	-2,0
Δυτική Μακεδονία	4.041	3.924	-2,9	2.077	2.028	-2,4	1.964	1.896	-3,5
Θεσσαλία	10.508	10.057	-4,3	5.341	5.227	-2,1	5.167	4.830	-6,5
Ήπειρος	4.343	4.265	-1,8	2.257	2.190	-3,0	2.086	2.075	-0,5
Ιόνιοι Νήσοι	3.493	3.459	-1,0	1.751	1.762	0,6	1.742	1.697	-2,6
Δυτική Ελλάδα	10.339	9.684	-6,3	5.340	5.080	-4,9	4.999	4.604	-7,9
Στερεά Ελλάδα	7.909	7.748	-2,0	4.082	4.062	-0,5	3.827	3.686	-3,7
Πελοπόννησος	7.777	7.690	-1,1	4.002	3.936	-1,6	3.775	3.754	-0,6
Αττική	47.637	48.594	2,0	24.462	24.827	1,5	23.175	23.767	2,6
Βόρειο Αιγαίο	3.250	3.509	8,0	1.638	1.800	9,9	1.612	1.709	6,0
Νότιο Αιγαίο	5.837	6.012	3,0	2.998	3.094	3,2	2.839	2.918	2,8
Κρήτη	11.025	11.170	1,3	5.667	5.799	2,3	5.358	5.371	0,2
<b>ΣΥΝΟΛΟ</b>	<b>151.804</b>	<b>151.225</b>	<b>-0,4</b>	<b>77.833</b>	<b>77.728</b>	<b>-0,1</b>	<b>73.971</b>	<b>73.497</b>	<b>-0,6</b>

Γράφημα 2  
Ποσοστιαία κατανομή των εγγεγραμμένων μαθητών στα Νηπιαγωγεία, ανά περιφέρεια, 2017/2018



## Β. ΔΗΜΟΤΙΚΑ

Στους πίνακες 4, 5 και 6 παρουσιάζονται τα στοιχεία που αφορούν τον αριθμό των δημοτικών, του διδακτικού προσωπικού, των εγγεγραμμένων μαθητών και των αποφοίτων.

**Πίνακας 4. Πλήθος σχολικών μονάδων και διδακτικό προσωπικό<sup>2</sup> κατά είδος Σχολικής Μονάδας και Περιφέρεια (Δημοτικά)**

<i>Κατά Είδος Σχολικής Μονάδας</i>						
Σχολικές Μονάδες	Πλήθος σχολικών μονάδων			Διδακτικό προσωπικό		
	2016/17	2017/18	Μεταβολή (%)	2016/17	2017/18	Μεταβολή (%)
Δημόσιες	4.346	4.324	-0,5	64.463	65.427	1,5
Ιδιωτικές	163	162	-0,6	3.345	3.553	6,2
<b>ΣΥΝΟΛΟ</b>	<b>4.509</b>	<b>4.486</b>	<b>-0,5</b>	<b>67.808</b>	<b>68.980</b>	<b>1,7</b>
<i>Κατά Περιφέρεια</i>						
Περιφέρεια	Πλήθος σχολικών μονάδων			Διδακτικό προσωπικό		
	2016/17	2017/18	Μεταβολή (%)	2016/17	2017/18	Μεταβολή (%)
Ανατολική Μακεδονία και Θράκη	350	346	-1,1	4.136	4.089	-1,1
Κεντρική Μακεδονία	758	754	-0,5	12.094	12.249	1,3
Δυτική Μακεδονία	155	157	1,3	1.989	2.018	1,5
Θεσσαλία	359	355	-1,1	4.604	4.647	0,9
Ήπειρος	191	189	-1,0	2.177	2.160	-0,8
Ιόνιοι Νήσοι	105	103	-1,9	1.527	1.512	-1,0
Δυτική Ελλάδα	382	377	-1,3	4.434	4.464	0,7
Στερεά Ελλάδα	295	292	-1,0	3.418	3.405	-0,4
Πελοπόννησος	267	266	-0,4	3.337	3.386	1,5
Αττική	1.006	1.007	0,1	21.283	22.012	3,4
Βόρειο Αιγαίο	136	136	0,0	1.553	1.587	2,2
Νότιο Αιγαίο	184	184	0,0	2.447	2.511	2,6
Κρήτη	321	320	-0,3	4.809	4.940	2,7
<b>ΣΥΝΟΛΟ</b>	<b>4.509</b>	<b>4.486</b>	<b>-0,5</b>	<b>67.808</b>	<b>68.980</b>	<b>1,7</b>

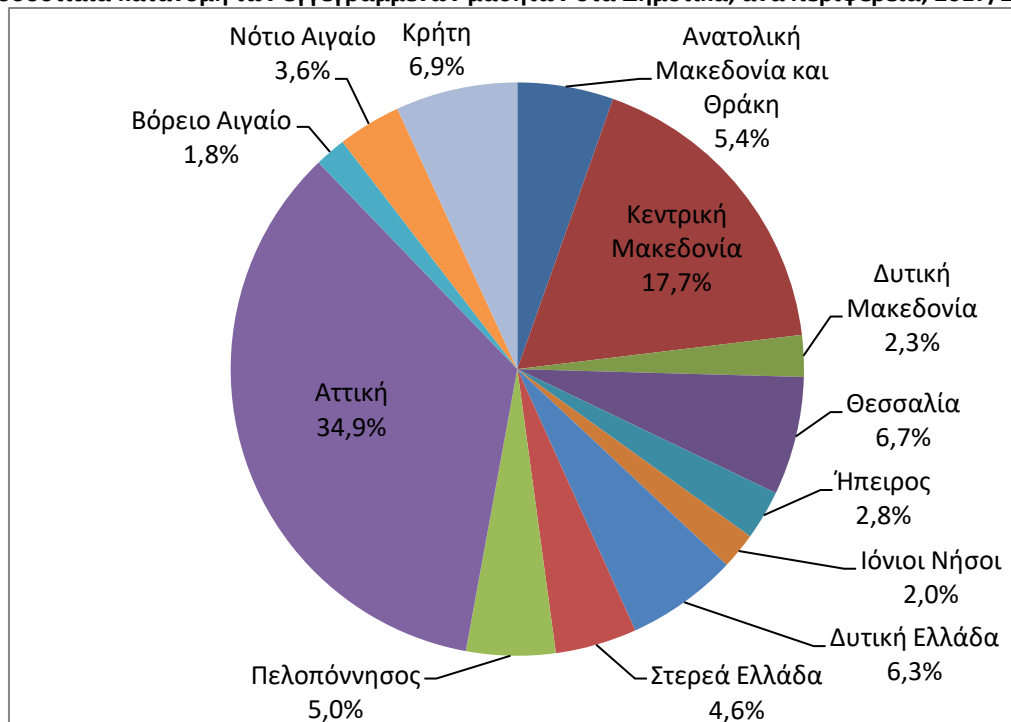
<sup>2</sup> Στο διδακτικό προσωπικό περιλαμβάνονται και οι «απόντες». Απόντες θεωρούνται όσοι ανήκουν οργανικά στο σχολείο, αλλά απουσιάζουν για διάστημα μεγαλύτερο των 20 εργάσιμων ημερών (λόγω ασθένειας, τοκετού, μετεκπαίδευσης κλπ.) και έχει ζητηθεί η αντικατάστασή τους, καθώς και οι αποσπασμένοι στο Υπουργείο Παιδείας και Θρησκευμάτων, σε Διεύθυνση Πρωτοβάθμιας Εκπαίδευσης ή αλλού.

Πίνακας 5. Εγγεγραμμένοι μαθητές κατά Είδος Σχολικής Μονάδας και Περιφέρεια (Δημοτικά)

Κατά Είδος Σχολικής Μονάδας									
Σχολικές Μονάδες	Σύνολο Ελλάδος			Άρρενες			Θήλεις		
	2016/17	2017/18	Μεταβολή (%)	2016/17	2017/18	Μεταβολή (%)	2016/17	2017/18	Μεταβολή (%)
Δημόσιες	609.414	601.601	-1,3	313.101	308.848	-1,4	296.313	292.753	-1,2
Ιδιωτικές	35.836	37.436	4,5	18.402	19.305	4,9	17.434	18.131	4,0
<b>ΣΥΝΟΛΟ</b>	<b>645.250</b>	<b>639.037</b>	<b>-1,0</b>	<b>331.503</b>	<b>328.153</b>	<b>-1,0</b>	<b>313.747</b>	<b>310.884</b>	<b>-0,9</b>
Κατά Περιφέρεια									
Περιφέρεια	Σύνολο Ελλάδος			Άρρενες			Θήλεις		
	2016/17	2017/18	Μεταβολή (%)	2016/17	2017/18	Μεταβολή (%)	2016/17	2017/18	Μεταβολή (%)
Ανατολική Μακεδονία και Θράκη	35.589	34.648	-2,6	18.352	17.918	-2,4	17.237	16.730	-2,9
Κεντρική Μακεδονία	114.302	112.918	-1,2	58.586	57.799	-1,3	55.716	55.119	-1,1
Δυτική Μακεδονία	15.541	14.994	-3,5	7.930	7.672	-3,3	7.611	7.322	-3,8
Θεσσαλία	43.559	42.668	-2,0	22.275	21.811	-2,1	21.284	20.857	-2,0
Ήπειρος	18.101	17.889	-1,2	9.422	9.314	-1,1	8.679	8.575	-1,2
Ιόνιοι Νήσοι	13.074	13.095	0,2	6.800	6.796	-0,1	6.274	6.299	0,4
Δυτική Ελλάδα	40.521	40.172	-0,9	21.098	20.780	-1,5	19.423	19.392	-0,2
Στερεά Ελλάδα	29.661	29.410	-0,8	15.403	15.233	-1,1	14.258	14.177	-0,6
Πελοπόννησος	32.579	32.124	-1,4	16.727	16.509	-1,3	15.852	15.615	-1,5
Αττική	224.285	223.172	-0,5	115.027	114.551	-0,4	109.258	108.621	-0,6
Βόρειο Αιγαίο	11.330	11.250	-0,7	5.758	5.736	-0,4	5.572	5.514	-1,0
Νότιο Αιγαίο	22.651	22.769	0,5	11.583	11.567	-0,1	11.068	11.202	1,2
Κρήτη	44.057	43.928	-0,3	22.542	22.467	-0,3	21.515	21.461	-0,3
<b>ΣΥΝΟΛΟ</b>	<b>645.250</b>	<b>639.037</b>	<b>-1,0</b>	<b>331.503</b>	<b>328.153</b>	<b>-1,0</b>	<b>313.747</b>	<b>310.884</b>	<b>-0,9</b>

Γράφημα 3

Ποσοστιαία κατανομή των εγγεγραμμένων μαθητών στα Δημοτικά, ανά περιφέρεια, 2017/2018



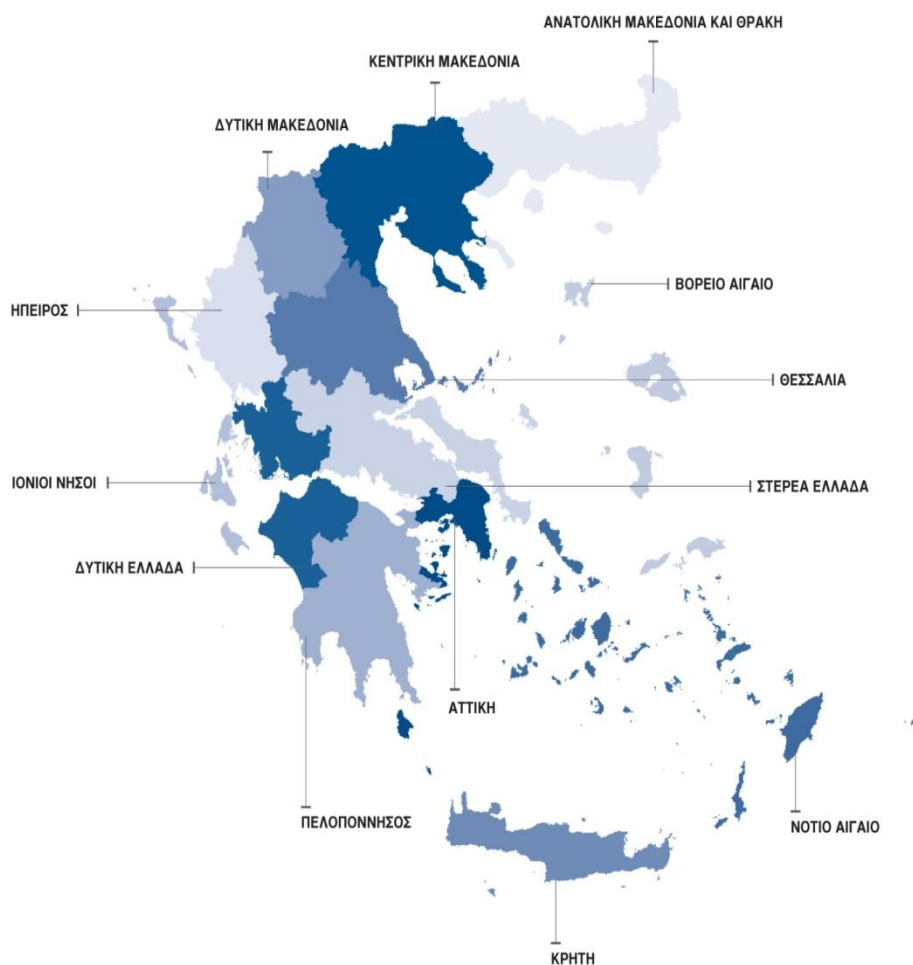
Πίνακας 6. Αποφοιτήσαντες μαθητές κατά Είδος Σχολικής Μονάδας και Περιφέρεια (Δημοτικά)

<i>Κατά Είδος Σχολικής Μονάδας</i>			
Σχολικές Μονάδες	Σύνολο αποφοιτησάντων		
	2016/17	2017/18	Μεταβολή (%)
Δημόσιες	97.586	99.142	1,6
Ιδιωτικές	5.430	5.511	1,5
<b>ΣΥΝΟΛΟ</b>	<b>103.016</b>	<b>104.653</b>	1,6
<i>Κατά Περιφέρεια</i>			
Περιφέρεια	Σύνολο αποφοιτησάντων		
	2016/17	2017/18	Μεταβολή (%)
Ανατολική Μακεδονία και Θράκη	5.688	5.588	-1,8
Κεντρική Μακεδονία	18.206	18.833	3,4
Δυτική Μακεδονία	2.592	2.520	-2,8
Θεσσαλία	7.126	7.130	0,1
Ήπειρος	2.909	3.028	4,1
Ιόνιοι Νήσοι	2.124	2.108	-0,8
Δυτική Ελλάδα	6.522	6.413	-1,7
Στερεά Ελλάδα	4.759	4.886	2,7
Πελοπόννησος	5.330	5.333	0,1
Αττική	35.570	36.249	1,9
Βόρειο Αιγαίο	1.752	1.762	0,6
Νότιο Αιγαίο	3.613	3.645	0,9
Κρήτη	6.825	7.158	4,9
<b>ΣΥΝΟΛΟ</b>	<b>103.016</b>	<b>104.653</b>	1,6

## ΕΠΕΞΗΓΗΜΑΤΙΚΕΣ ΣΗΜΕΙΩΣΕΙΣ

<b>Έρευνες Πρωτοβάθμιας Εκπαίδευσης</b>	Οι έρευνες στην Πρωτοβάθμια Εκπαίδευση αποσκοπούν στην κατάρτιση στατιστικών σε ετήσια βάση, αναφορικά με τον αριθμό των σχολικών μονάδων, καθώς και τον αριθμό του διδακτικού προσωπικού στα Νηπιαγωγεία και στα Δημοτικά Σχολεία. Οι εν λόγω έρευνες διενεργούνται σε ετήσια βάση σε όλα τα Κράτη-Μέλη της Ευρωπαϊκής Ένωσης, με κοινά πρότυπα και μεθόδους.
<b>Νομικό πλαίσιο</b>	Κανονισμός 452/2008 του Ευρωπαϊκού Κοινοβουλίου και του Συμβουλίου και Εφαρμοστικός Κανονισμός 912/2013 της Επιτροπής.
<b>Μονάδα αναφοράς</b>	Μονάδα αναφοράς είναι η σχολική μονάδα εκπαίδευσης (νηπιαγωγείο και δημοτικό σχολείο).
<b>Κάλυψη</b>	Σύνολο Χώρας.
<b>Γεωγραφική ταξινόμηση</b>	Η γεωγραφική ταξινόμηση βασίζεται στην Ονοματολογία των Εδαφικών Στατιστικών Μονάδων (NUTS).

### Χάρτης των 13 Περιφερειών (NUTS 2) της Ελλάδος





<b>Διάθεση αποτελεσμάτων</b>	Ετήσια
<b>Περίοδος αναφοράς</b>	Τα στοιχεία των ερευνών αναφέρονται στη λήξη του σχολικού έτους 2017/2018. Για λόγους συγκρισιμότητας δίδονται και τα στοιχεία λήξης του προηγούμενου σχολικού έτους 2016/2017.
<b>Μεθοδολογία και κάλυψη</b>	<p>Οι έρευνες Πρωτοβάθμιας Εκπαίδευσης περιλαμβάνουν τις σχολικές μονάδες (νηπιαγωγεία, δημοτικά σχολεία) όλης της Χώρας και διενεργούνται σε ετήσια βάση. Μέχρι και το σχολικό έτος 2013/2014, η συλλογή των στοιχείων γινόταν μέσω ερωτηματολογίων που συμπλήρωναν οι σχολικές μονάδες. Από το σχολικό έτος 2014/2015, η συλλογή των στοιχείων πραγματοποιείται με δύο τρόπους:</p> <ul style="list-style-type: none"> <li>- Για τις δημόσιες σχολικές μονάδες, η συλλογή γίνεται με άντληση στοιχείων από την πλατφόρμα MySchool του Υπουργείου Παιδείας και Θρησκευμάτων, η οποία ενημερώνεται συνεχώς.</li> <li>- Για τις ιδιωτικές σχολικές μονάδες, η συλλογή των στοιχείων πραγματοποιείται με τη συμπλήρωση έντυπων ερωτηματολογίων.</li> </ul>
<b>Παραπομπές</b>	Περισσότερες πληροφορίες, όπως πίνακες αποτελεσμάτων, δείγματα δελτίων - ερωτηματολογίων κλπ., σχετικά με τις Έρευνες Πρωτοβάθμιας Εκπαίδευσης, μπορούν να αναζητηθούν στην ιστοσελίδα της Ελληνικής Στατιστικής Αρχής (ΕΛΣΤΑΤ) <a href="http://www.statistics.gr">www.statistics.gr</a> και στο Σύνδεσμο «Στατιστικές» / Πληθυσμός και Κοινωνικές Συνθήκες / Εκπαίδευση / Πρωτοβάθμια Εκπαίδευση/ Νηπιαγωγεία (έναρξη-λήξη) ή Δημοτικά (έναρξη-λήξη).