

ΑΓΕΛΑΔΑ

131 χιλιάδες
εκτρέφονταν στην Ελλάδα το 2015.



παρήγαγαν
692 χιλιάδες
τόνους γάλα

ΣΑΛΙΓΚΑΡΙ

4.412 στρέμματα
όπου εκτρέφονταν σαλιγκάρια
υπήρχαν στην Ελλάδα το 2015.

31%

▲
Περιφερειακή
Ενότητα Καρδίτσας

ΚΟΥΝΕΛΙ

Περίπου **1.100.000**
εκτρέφονταν στην Ελλάδα το 2015.

59%

▲
Περιφέρεια
Κρήτης

ΣΤΡΟΥΘΟΚΑΜΗΛΟΣ

1.340 στρουθοκάμηλοι
εκτρέφονταν στην Ελλάδα το 2015.

59%

▲
Περιφέρεια
Κρήτης

ΜΕΛΙΣΣΑ

20.651 τόνοι
η παραγωγή μελιού
στην Ελλάδα το 2015.

21%

▲
Περιφέρεια
Κεντρικής Μακεδονίας



ΔΡΑΜΑΤΙΚΕΣ ΣΧΟΛΕΣ 2016



26 δραματικές σχολές λειτούργησαν στην Ελλάδα



773 σπουδαστές



203 πήραν πτυχίο ή δίπλωμα

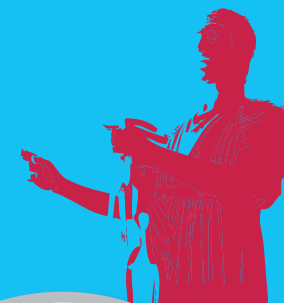


ΛΕΥΚΟΣ ΠΥΡΓΟΣ 2017

268.149 επισκέπτες στο Μουσείο του Λευκού Πύργου



↑ τον Αύγουστο



ΜΟΥΣΕΙΟ ΔΕΛΦΩΝ 2017

211.827 επισκέπτες στο Μουσείο Δελφών



↑ περισσότεροι σε σύγκριση με το 2016

ΩΔΕΙΑ 2016



597 ωδεία λειτούργησαν στην Ελλάδα



52.430 σπουδαστές



8.034 διδακτικό προσωπικό



↑ των ωδείων στην Περιφέρεια Αττικής



ΕΛΛΗΝΙΚΗ ΣΤΑΤΙΣΤΙΚΗ ΑΡΧΗ

ΑΚΡΟΠΟΛΗ ΑΘΗΝΩΝ 2017

2.766.218 επισκέπτες



↑ των επισκεπτών Ιούνιος - Σεπτέμβριος 2017



ΑΙΘΟΥΣΕΣ ΤΕΧΝΗΣ 2016



722 εκθέσεις διοργανώθηκαν



9.630 καλλιτέχνες έλαβαν μέρος



↑ ήταν εκθέσεις ζωγραφικής

