

# ΣΤΑΤΙΣΤΙΚΕΣ ΣΕ INFOGRAPHICS

## 2018



ΕΛΛΗΝΙΚΗ ΣΤΑΤΙΣΤΙΚΗ ΑΡΧΗ



Αναλαμβάνοντας την ηγεσία της ΕΛΣΤΑΤ, έθεσα την μετάδοση της στατιστικής πληροφορίας στην ελληνική κοινωνία ως μία εκ των βασικών μας προτεραιοτήτων.

Με συλλογική προσπάθεια των στελεχών της Υπηρεσίας, ξεκινήσαμε το έργο της απεικόνισης επιλεγμένων στατιστικών ερευνών μας καθώς και των διαδικασιών παραγωγής τους. Η παρουσίαση αυτή γίνεται με τρόπο αφενός εύληπτο στο ευρύ κοινό και αφετέρου, πρόσφορο για αναπαραγωγή και στα μέσα κοινωνικής δικτύωσης που αποτελούν σημαντική πηγή ενημέρωσης για εκατομμύρια χρήστες.

Η συλλογή που έχετε στα χέρια σας είναι μια επιλογή από τα *infographics* τα οποία παρήχθησαν από την Διεύθυνση Στατιστικής Πληροφόρησης και Εκδόσεων. Αναμένουμε τυχόν σχόλια και υποδείξεις σας, ώστε την επόμενη χρονιά να έχουμε ακόμη καλύτερα αποτελέσματα.

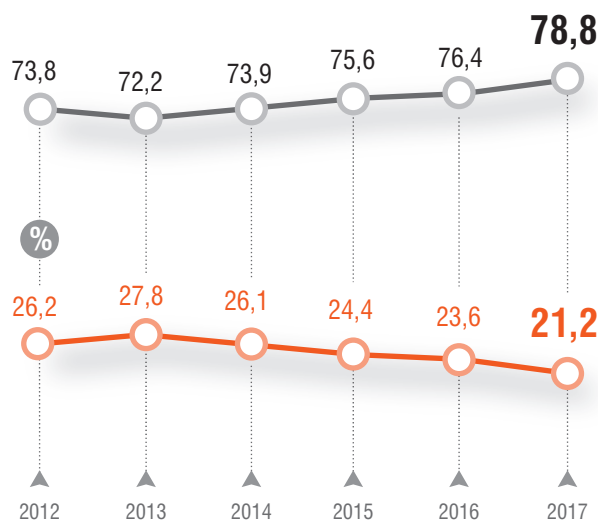
Σας εύχομαι καλή ανάγνωση



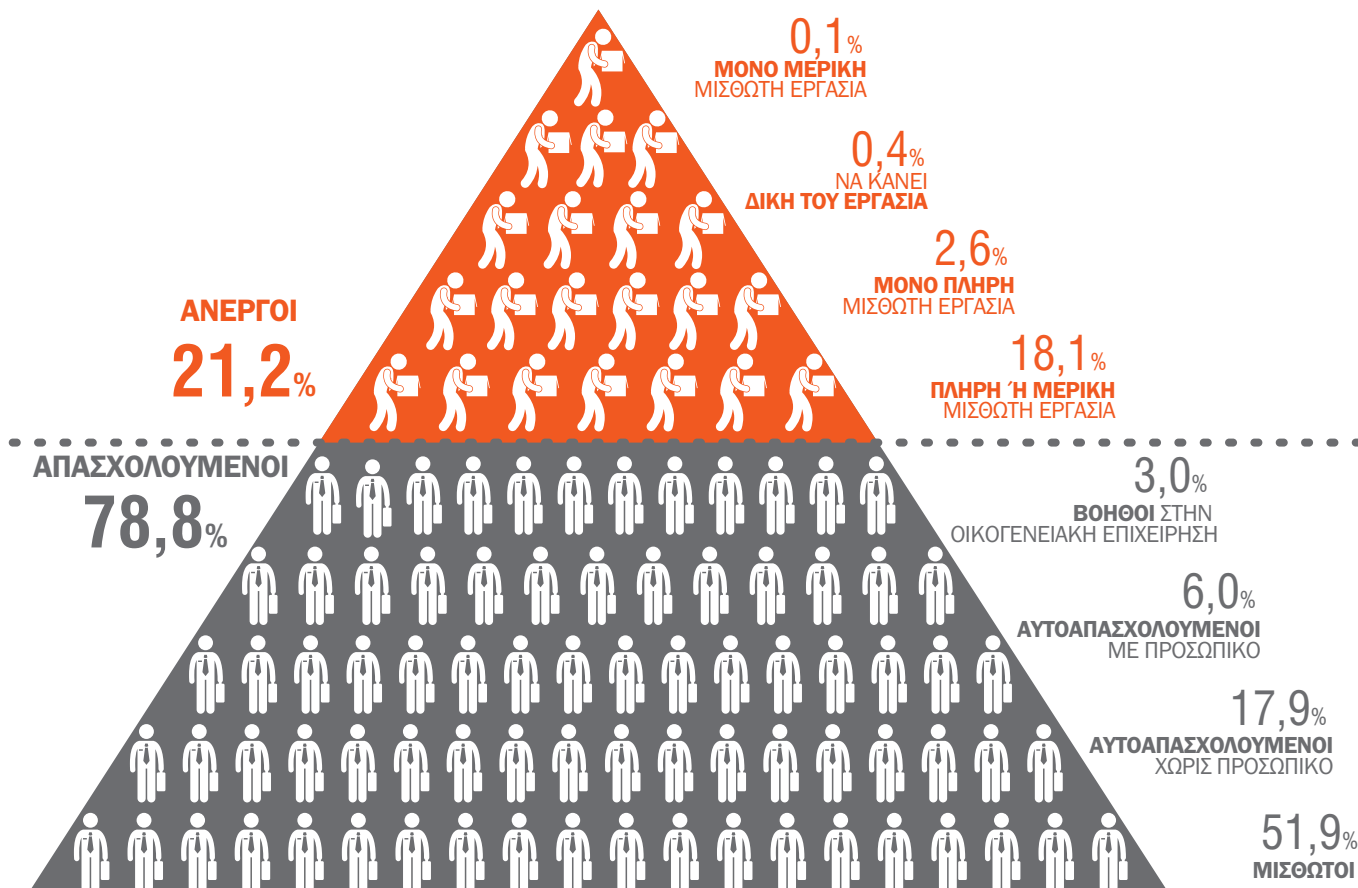
Αθανάσιος Κων. Θανόπουλος  
Πρόεδρος της Ελληνικής Στατιστικής Αρχής

# Εργατικό δυναμικό, 2017

(Δ' τρίμηνο)



## ΑΝΑΖΗΤΑ

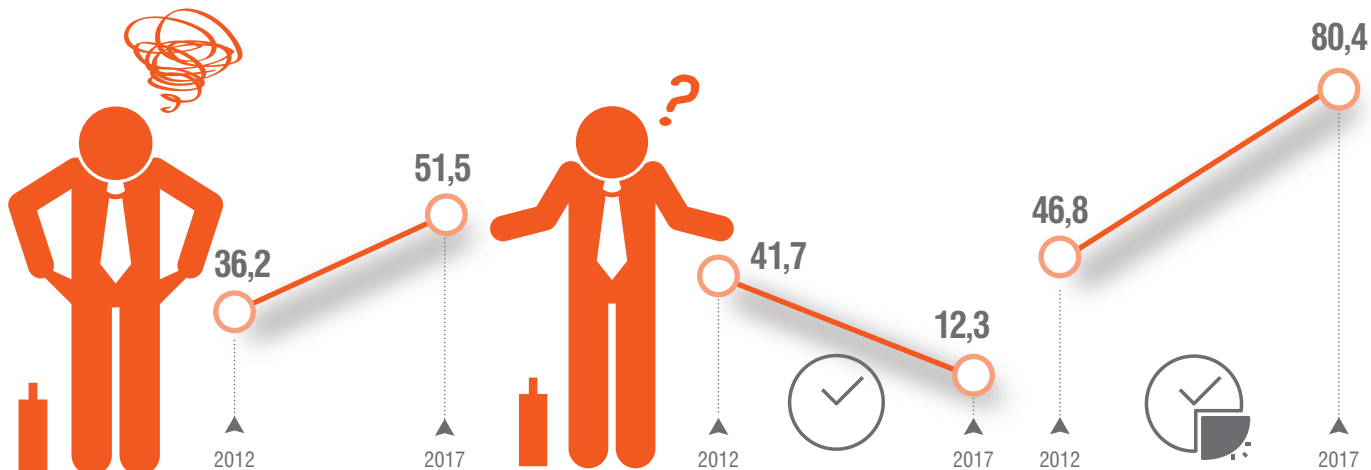


# ΑΝΕΡΓΟΙ (Δ' τρίμηνο)

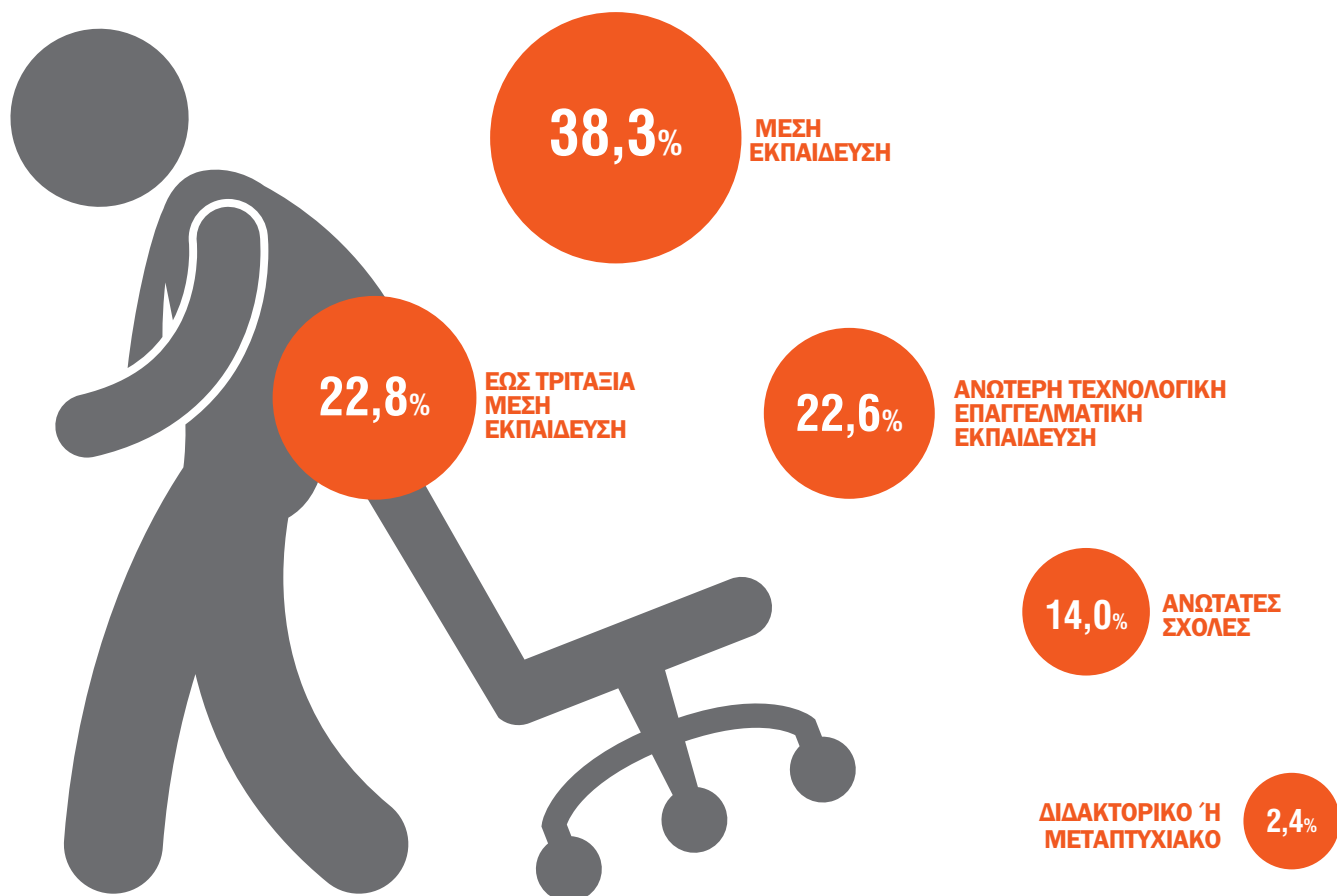
% ΔΙΑΡΚΕΙΑ ΑΝΕΡΓΙΑΣ ΠΑΝΩ ΑΠΟ 24 ΜΗΝΕΣ

% ΑΝΑΖΗΤΟΥΝ ΜΟΝΟ ΠΛΗΡΗ ΑΠΑΣΧΟΛΗΣΗ

% ΔΕΧΟΝΤΑΙ ΜΕΡΙΚΗ ΑΠΑΣΧΟΛΗΣΗ



## ΑΝΕΡΓΙΑ ΑΝΑ ΕΠΙΠΕΔΟ ΕΚΠΑΙΔΕΥΣΗΣ



# Εργατικά ατυχήματα, 2016

**4.739**  
ΣΥΝΟΛΟ

2015/2016

**+6,3%**

**47**  
ΘΑΝΑΤΗΦΟΡΑ

2015/2016

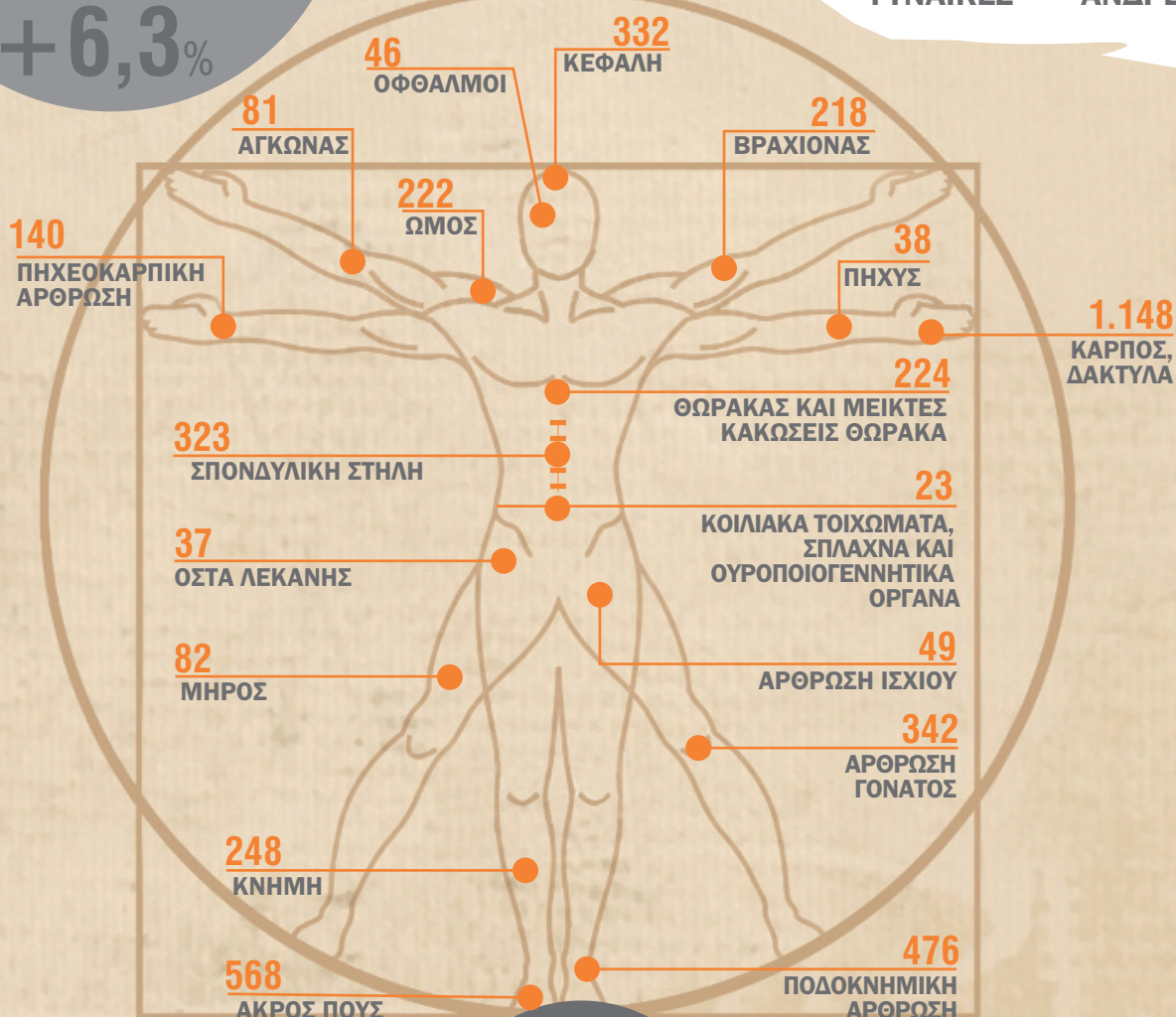
**+4,4%**



**1.307**  
ΓΥΝΑΙΚΕΣ



**3.432**  
ΑΝΔΡΕΣ



**142**  
ΟΛΟ ΤΟ ΣΩΜΑ

## ΤΑ ΠΙΟ ΕΠΙΚΙΝΔΥΝΑ ΕΠΑΓΓΕΛΜΑΤΑ



**1.219**  
ΑΝΕΙΔΙΚΕΥΤΟΙ  
ΕΡΓΑΤΕΣ



**1.083**  
ΧΕΙΡΙΣΤΕΣ ΣΤΑΘΕΡΩΝ  
ΜΗΧΑΝΗΜΑΤΩΝ

## ΑΤΥΧΗΜΑΤΑ ΚΑΤΑ ΕΠΑΦΗ - ΤΡΟΠΟ ΤΡΑΥΜΑΤΙΣΜΟΥ

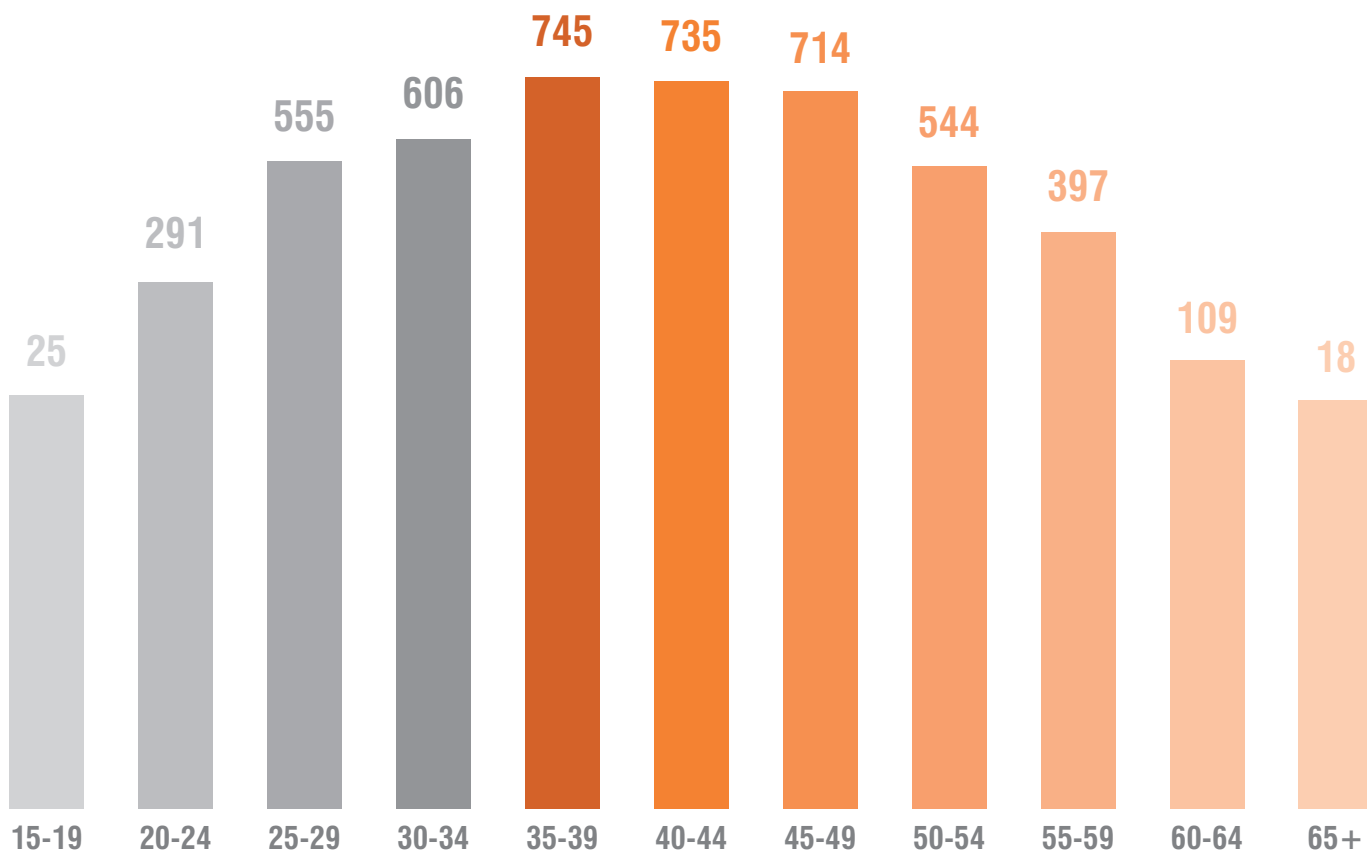


**1.778**  
ΠΡΟΣΚΡΟΥΣΗ ΜΕ  
ΣΤΑΘΕΡΟ ΑΝΤΙΚΕΙΜΕΝΟ  
(το θύμα κινείται)



**1.027**  
ΠΛΗΓΜΑ  
ΑΠΟ ΚΙΝΟΥΜΕΝΟ  
ΑΝΤΙΚΕΙΜΕΝΟ

## Ατυχήματα κατά ηλικία

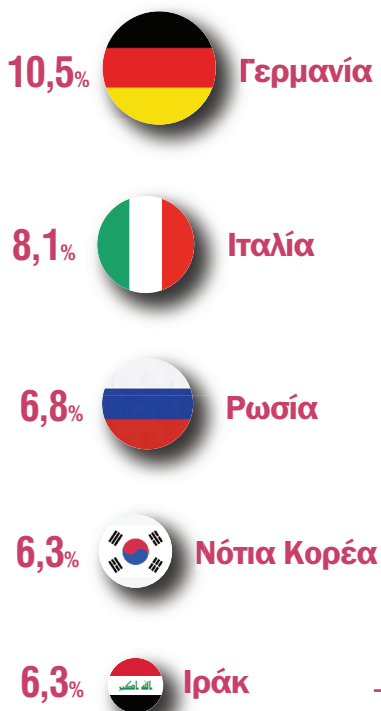


# Εισαγωγές - Εξαγωγές, 2017

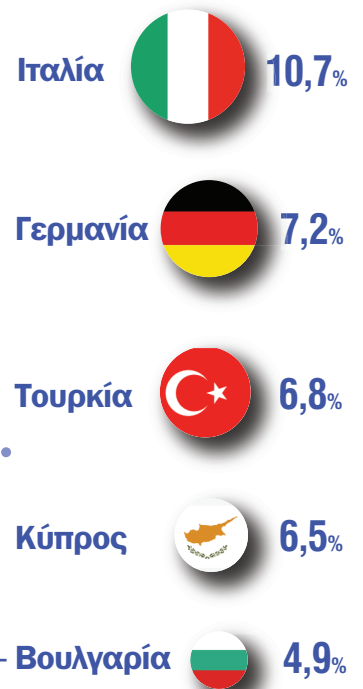
## ΚΥΡΙΟΤΕΡΕΣ ΑΓΟΡΕΣ

% επί του συνόλου

### ΕΙΣΑΓΩΓΕΣ



### ΕΞΑΓΩΓΕΣ



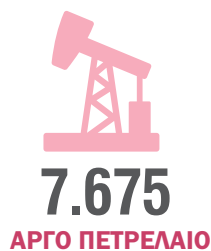
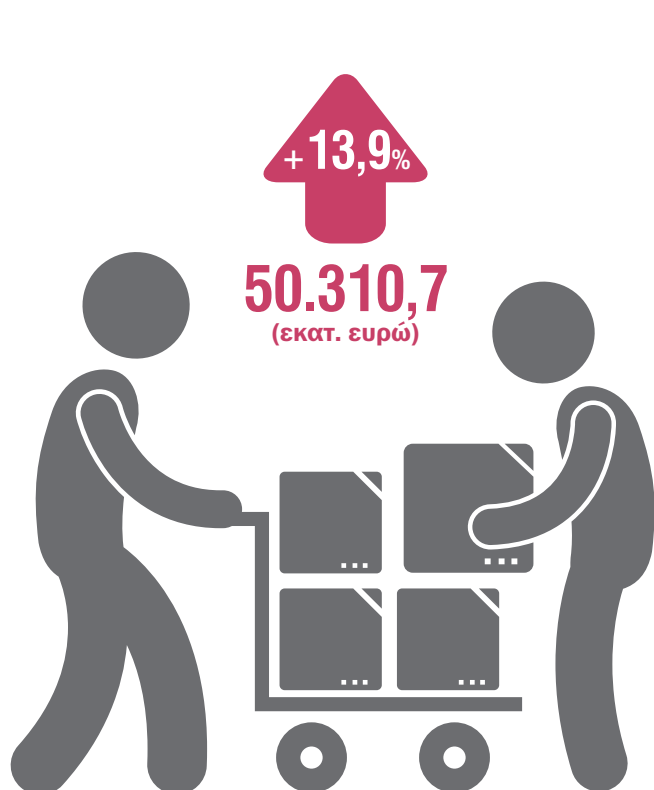
ΕΜΠΟΡΙΚΟ  
ΕΛΛΕΙΜΜΑ

+14,4%  
(2017/2016)

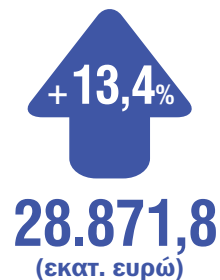
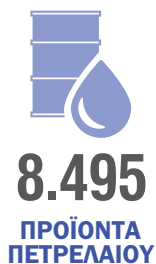




## ΕΙΣΑΓΩΓΕΣ ΚΥΡΙΟΤΕΡΩΝ ΠΡΟΪΟΝΤΩΝ

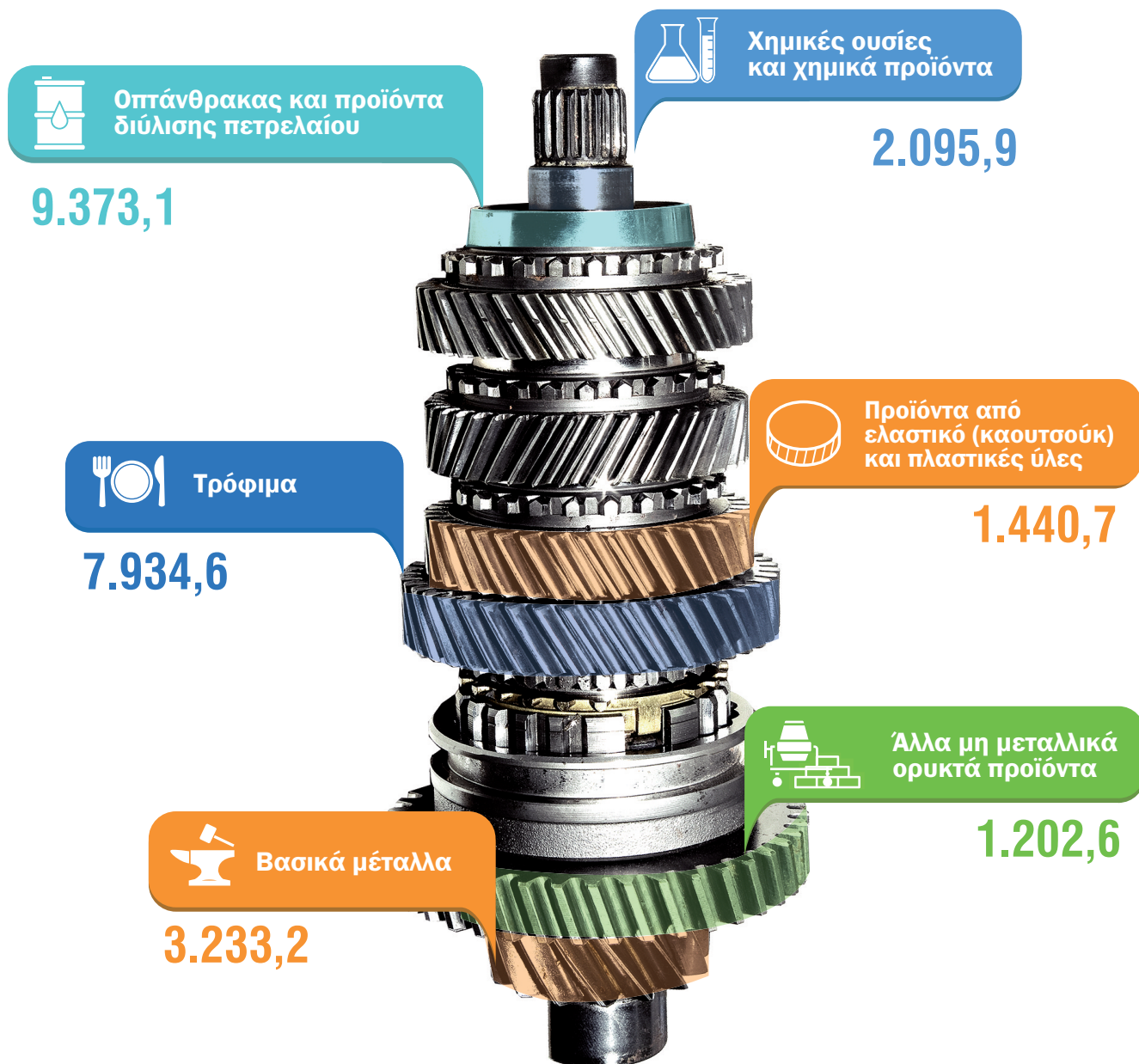


## ΕΞΑΓΩΓΕΣ ΚΥΡΙΟΤΕΡΩΝ ΠΡΟΪΟΝΤΩΝ



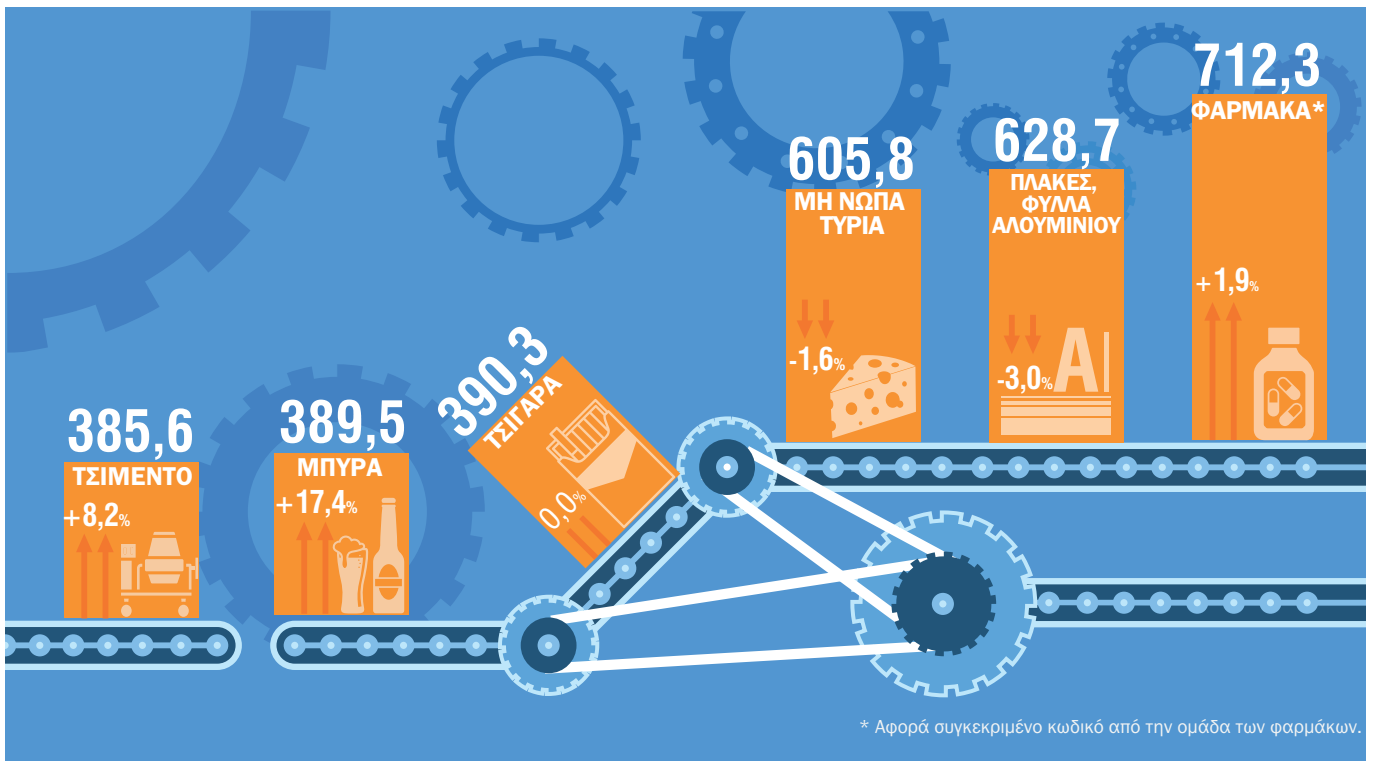
# Παραγωγή και πωλήσεις βιομηχανικών προϊόντων (PRODCOM), 2016

## ΟΙ ΜΕΓΑΛΥΤΕΡΟΙ ΒΙΟΜΗΧΑΝΙΚΟΙ ΚΛΑΔΟΙ (σε εκατ. ευρώ)



# ΤΑ ΣΗΜΑΝΤΙΚΟΤΕΡΑ ΠΡΟΪΟΝΤΑ ΣΕ ΑΞΙΑ ΠΩΛΗΣΕΩΝ

(σε εκατ. ευρώ, % μεταβολή 2016/2015)



## ΧΑΡΑΚΤΗΡΙΣΤΙΚΑ ΠΡΟΪΟΝΤΑ ΤΗΣ ΕΛΛΑΔΑΣ

(σε εκατ. ευρώ)



# Λιανικό Εμπόριο, 2017

ΓΕΝΙΚΟΣ  
ΔΕΙΚΤΗΣ  
ΟΓΚΟΥ

2017/2016

+1,1%



+0,7%

ΣΟΥΠΕΡ ΜΑΡΚΕΤ



+0,4%

ΠΟΛΥΚΑΤΑΣΤΗΜΑΤΑ



-3,3%

ΤΡΟΦΙΜΑ - ΠΟΤΑ - ΚΑΠΝΟΣ



+3,2%

ΕΝΔΥΣΗ - ΥΠΟΔΗΣΗ



+2,0%

ΦΑΡΜΑΚΑ - ΚΑΛΛΥΝΤΙΚΑ



-1,7%

ΚΑΥΣΙΜΑ



+6,1%

ΕΠΙΠΛΑ - ΟΙΚΟΣΚΕΥΗ



+7,7%

ΒΙΒΛΙΑ - ΧΑΡΤΙΚΑ

## ΓΕΝΙΚΟΣ ΔΕΙΚΤΗΣ ΟΓΚΟΥ

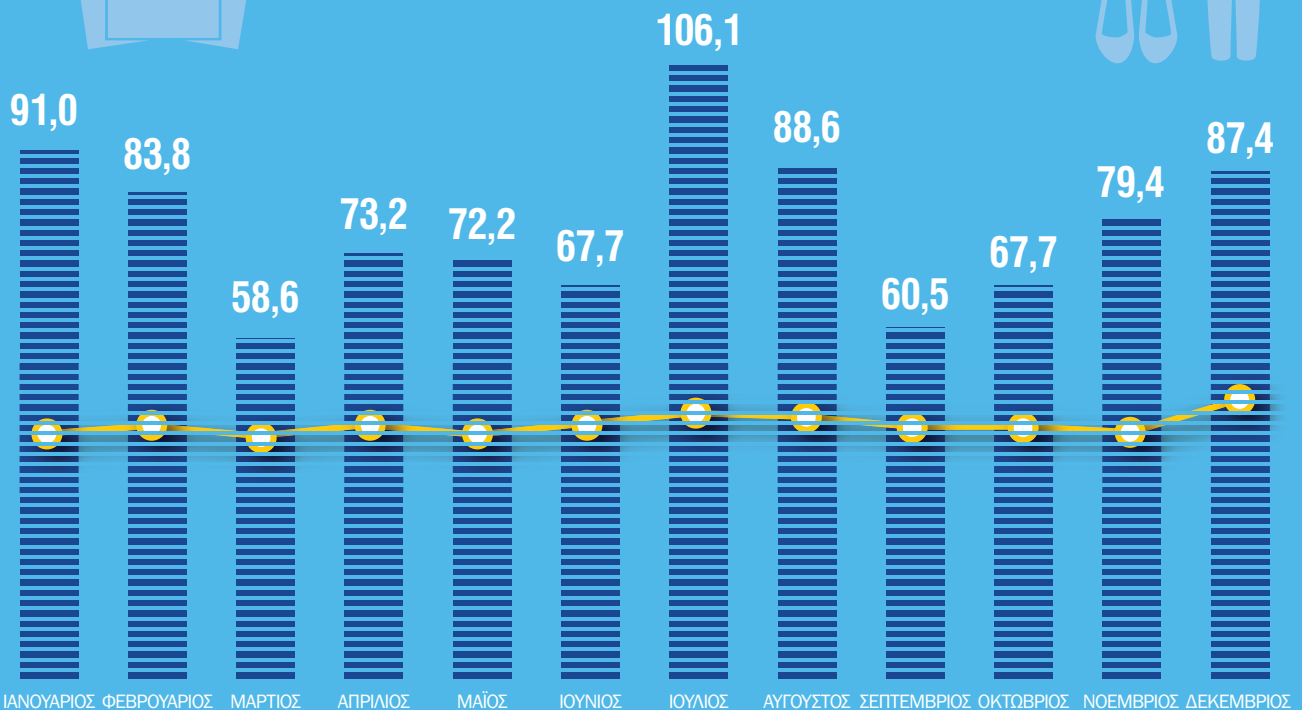
έτος βάσης 2010 = 100,0



## ΕΝΔΥΣΗ - ΥΠΟΔΗΣΗ (ΟΓΚΟΣ ΑΝΑ ΜΗΝΑ)

έτος βάσης 2010 = 100,0

**ΓΕΝΙΚΟΣ ΔΕΙΚΤΗΣ**



# Αρχαιολογικοί χώροι, 2017



## ΠΛΗΘΟΣ ΕΠΙΣΚΕΠΤΩΝ ΑΝΑ ΧΩΡΟ



2.766.218



ΑΚΡΟΠΟΛΗ  
ΑΘΗΝΩΝ

634.710



ΚΝΩΣΟΣ

481.252



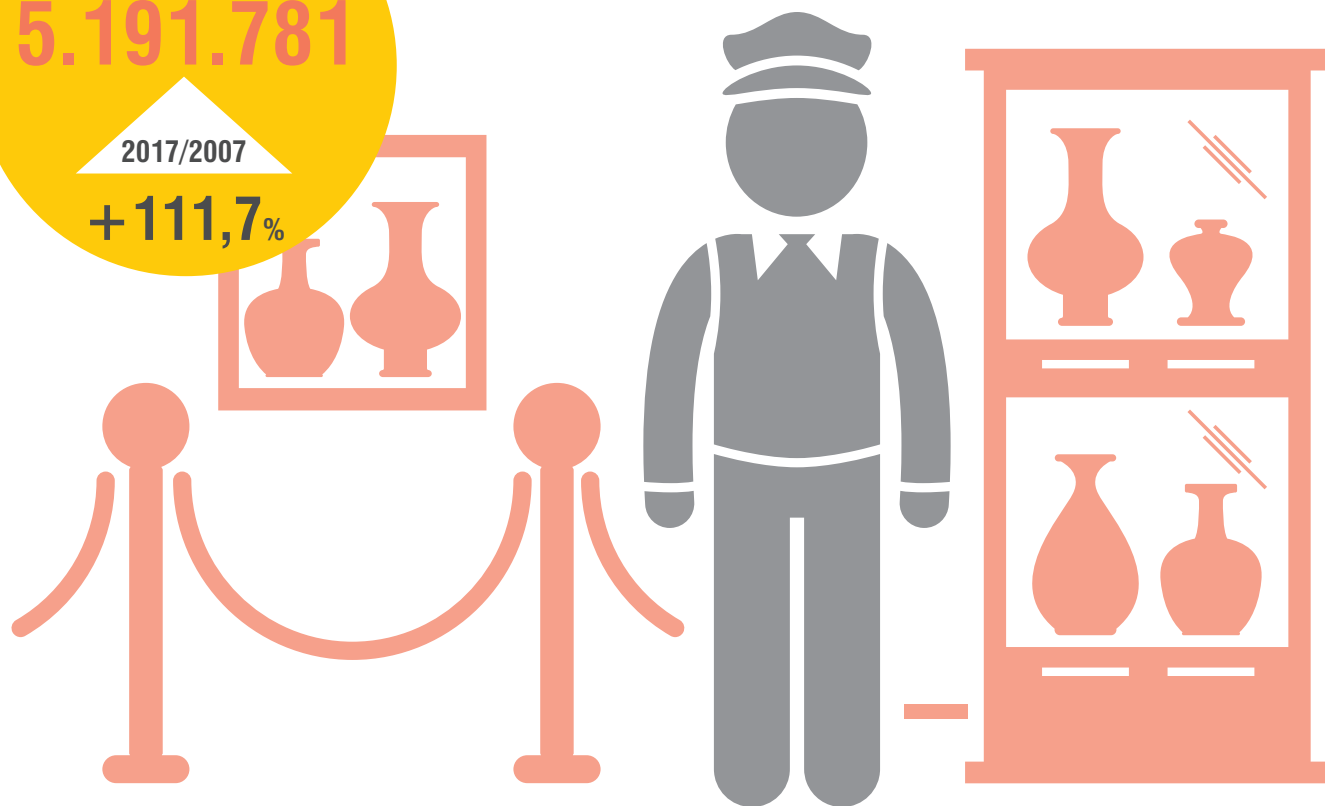
ΑΡΧΑΙΑ  
ΟΛΥΜΠΙΑ

469.060



ΕΠΙΔΑΥΡΟΣ

# Μουσεία, 2017

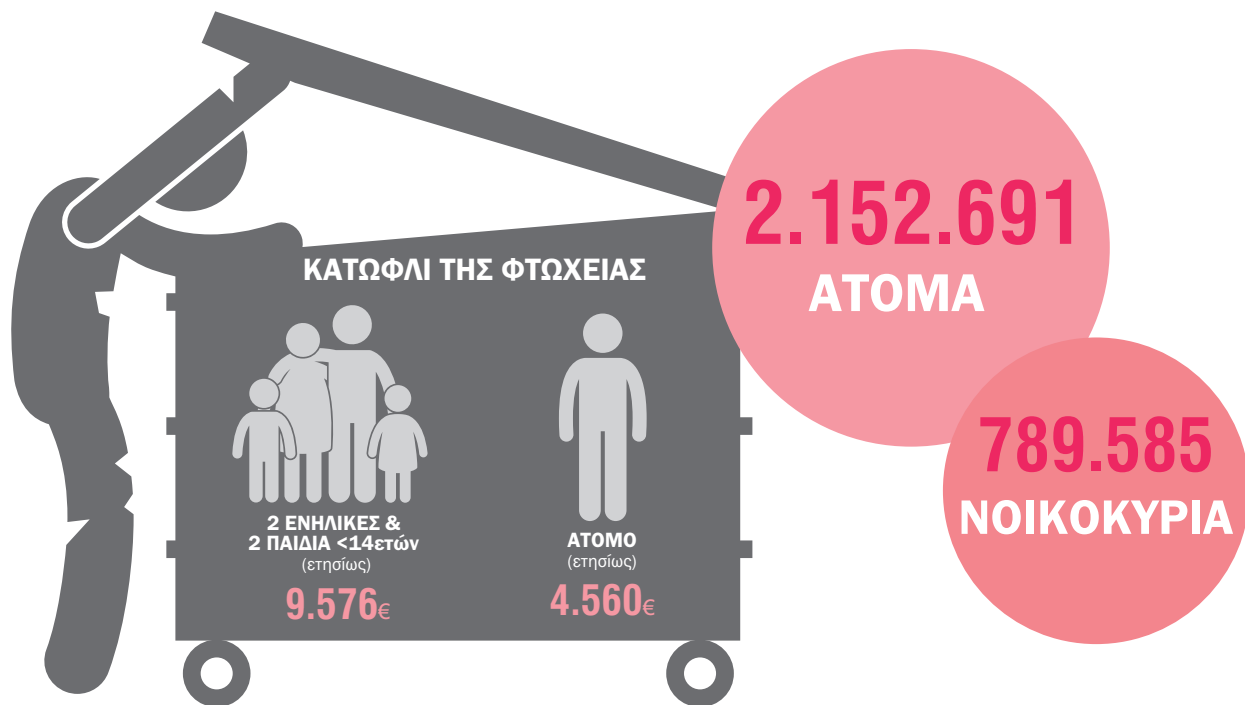


## ΠΛΗΘΟΣ ΕΠΙΣΚΕΠΤΩΝ ΑΝΑ ΜΟΥΣΕΙΟ

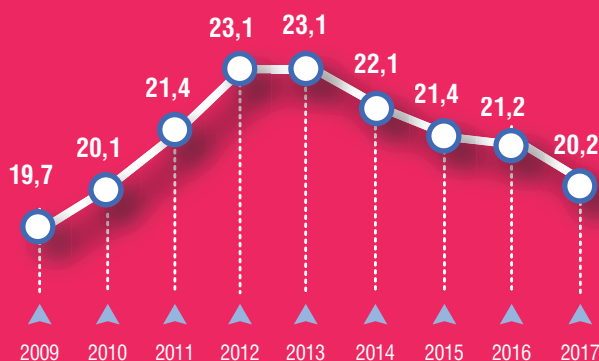


# Κίνδυνος Φτώχειας, 2017

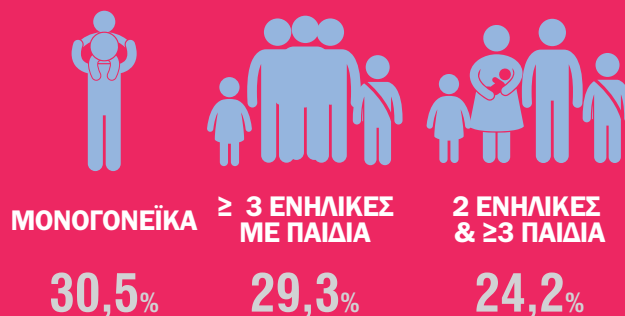
εισόδημα <60% του εθνικού διάμεσου ισοδύναμου διαθέσιμου εισοδήματος



## % Πληθυσμός σε κίνδυνο φτώχειας



## % Νοικοκυριά υψηλού κινδύνου

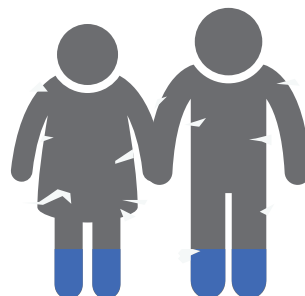


## ΥΛΙΚΗ ΣΤΕΡΗΣΗ, 2017

% που στερούνται 4 τουλάχιστον βασικά αγαθά και υπηρεσίες



### ΠΛΗΘΥΣΜΟΣ (18-64)



### ΠΑΙΔΙΑ (0-17)





# % ΠΛΗΘΥΣΜΟΣ ΠΟΥ ΔΥΣΚΟΛΕΥΕΤΑΙ Ή ΣΤΕΡΕΙΤΑΙ



**53,2%**  
ΠΛΗΡΩΜΗ  
ΕΚΤΑΚΤΩΝ  
ΑΝΑΓΚΩΝ



**50,7%**  
1 ΕΒΔΟΜΑΔΑ  
ΔΙΑΚΟΠΩΝ



**46,2%**  
ΧΟΜΠΙ  
(χρήματα  
για τον εαυτό του)



**46,0%**  
ΠΛΗΡΩΜΗ  
ΔΑΝΕΙΩΝ ΚΑΙ  
ΠΙΣΤΩΤΙΚΩΝ  
ΚΑΡΤΩΝ



**34,3%**  
ΠΛΗΡΩΜΗ  
ΕΝΟΙΚΙΟΥ



**26,6%**  
ΔΡΑΣΤΗ-  
ΡΙΟΤΗΤΕΣ  
ΑΝΑΨΥΧΗΣ

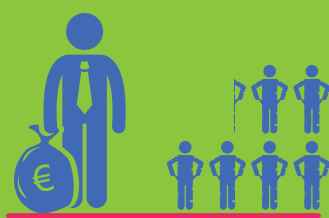
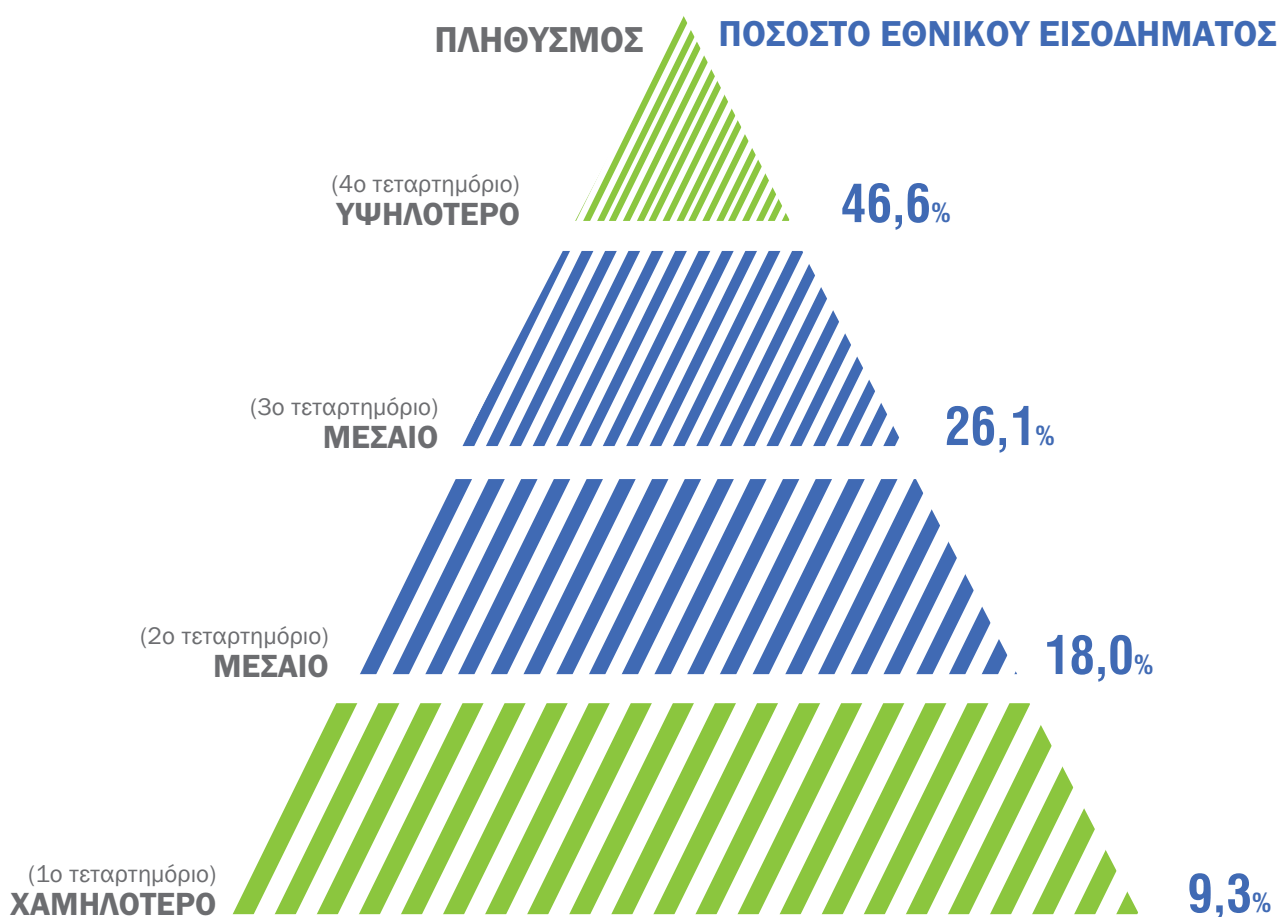


**26,0%**  
ΙΚΑΝΟΠΟΙΗΤΙΚΗ  
ΘΕΡΜΑΝΣΗ



**11,8%**  
ΔΙΑΤΡΟΦΗ  
(κρέας, ψάρι,  
κοτόπουλο  
κάθε 2η ημέρα)

## ΟΙΚΟΝΟΜΙΚΗ ΑΝΙΣΟΤΗΤΑ, 2017



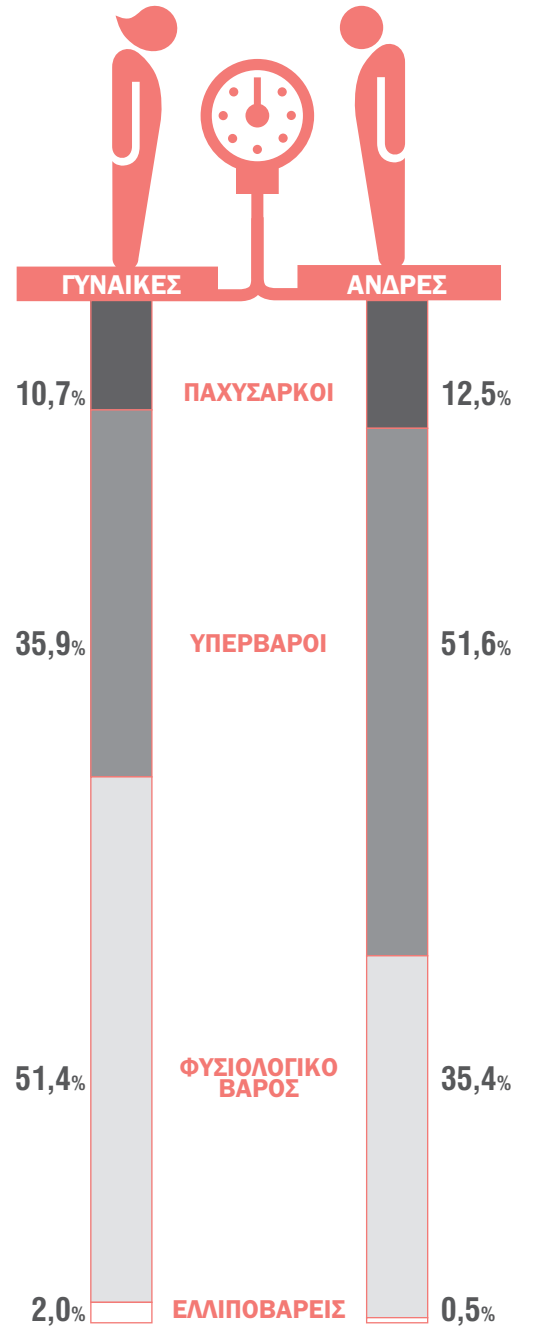
Το πλουσιότερο 20%  
του πληθυσμού  
έχει 6,1 φορές  
μεγαλύτερο εισόδημα  
από το φτωχότερο 20%

# Υγεία, 2017

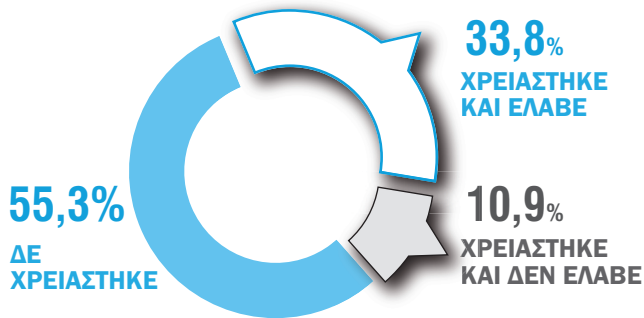
## % ΓΕΝΙΚΗ ΚΑΤΑΣΤΑΣΗ ΥΓΕΙΑΣ



## ΔΕΙΚΤΗΣ ΜΑΖΑΣ ΣΩΜΑΤΟΣ



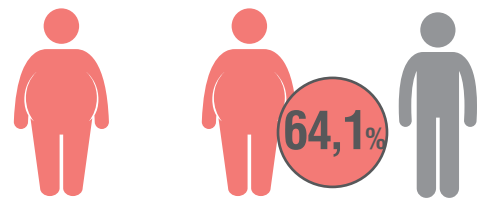
## ΙΑΤΡΙΚΗ ΕΞΕΤΑΣΗ Ή ΘΕΡΑΠΕΙΑ



### ΠΟΣΟΣΤΟ ΠΛΗΘΥΣΜΟΥ ΠΟΥ ΧΡΕΙΑΣΤΗΚΕ ΘΕΡΑΠΕΙΑ ΚΑΙ ΔΕΝ ΤΗΝ ΕΛΑΒΕ



ΕΙΣΑΓΩΓΗ ΣΕ ΝΟΣΟΚΟΜΕΙΟ



ΑΝΔΡΕΣ ΥΠΕΡΒΑΡΟΙ/ΠΑΧΥΣΑΡΚΟΙ

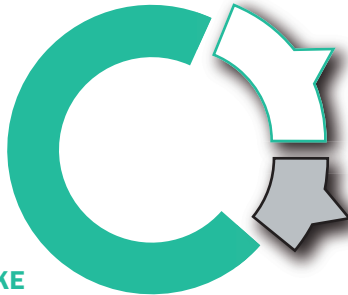


## ΟΔΟΝΤΙΑΤΡΙΚΗ/ΣΤΟΜΑΤΟΛΟΓΙΚΗ/ ΟΡΘΟΔΟΝΤΙΚΗ ΕΞΕΤΑΣΗ Ή ΘΕΡΑΠΕΙΑ



## ΣΩΜΑΤΙΚΕΣ - ΑΙΣΘΗΤΗΡΙΑΚΕΣ ΛΕΙΤΟΥΡΓΙΕΣ

70,1%  
ΔΕ  
ΧΡΕΙΑΣΤΗΚΕ



18,8%  
ΧΡΕΙΑΣΤΗΚΕ  
ΚΑΙ ΕΛΑΒΕ

11,1%  
ΧΡΕΙΑΣΤΗΚΕ  
ΚΑΙ ΔΕΝ ΕΛΑΒΕ

### ΠΟΣΟΣΤΟ ΠΛΗΘΥΣΜΟΥ ΠΟΥ ΧΡΕΙΑΣΤΗΚΕ ΘΕΡΑΠΕΙΑ ΚΑΙ ΔΕΝ ΤΗΝ ΕΛΑΒΕ



ΔΥΣΚΟΛΙΑ ΣΤΗΝ ΟΡΑΣΗ



ΔΥΣΚΟΛΙΑ ΣΤΗΝ ΑΚΟΗ



ΔΥΣΚΟΛΙΑ ΚΑΤΑ ΤΗ ΜΕΤΑΚΙΝΗΣΗ



ΔΥΣΚΟΛΙΑ ΜΕ ΤΗ ΜΝΗΜΗ / ΣΥΓΚΕΝΤΡΩΣΗ



## ΣΩΜΑΤΙΚΗ ΔΡΑΣΤΗΡΙΟΤΗΤΑ ΣΕ ΕΡΓΑΣΙΑ ΚΑΙ ΚΑΘΗΜΕΡΙΝΟΤΗΤΑ



53,3%  
ΚΥΡΙΩΣ  
ΠΕΡΠΑΤΟΥΝ  
(μέτρια σωματική  
προσπάθεια)



25,5%  
ΚΥΡΙΩΣ  
ΚΑΘΟΝΤΑΙ



11,3%  
ΚΥΡΙΩΣ  
ΒΑΡΙΕΣ ΕΡΓΑΣΙΕΣ  
(έντονη σωματική  
προσπάθεια)



9,9%  
ΚΥΡΙΩΣ  
ΣΤΕΚΟΝΤΑΙ

### ΩΡΕΣ ΑΣΚΗΣΗΣ την εβδομάδα



### ΣΥΧΝΟΤΗΤΑ ΚΑΠΝΙΣΜΑΤΟΣ



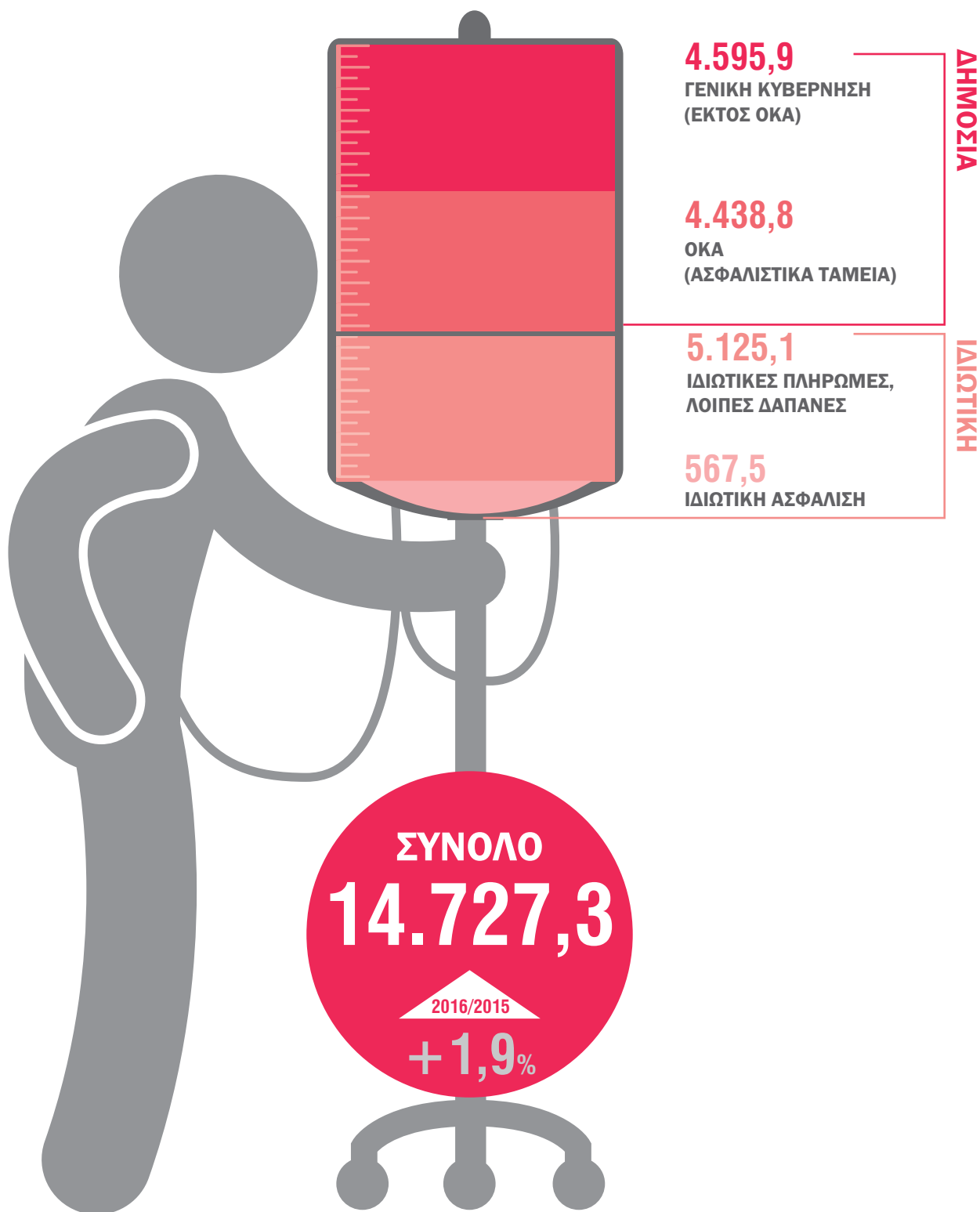
### ΚΑΤΑΝΑΛΩΣΗ ΑΛΚΟΟΛ



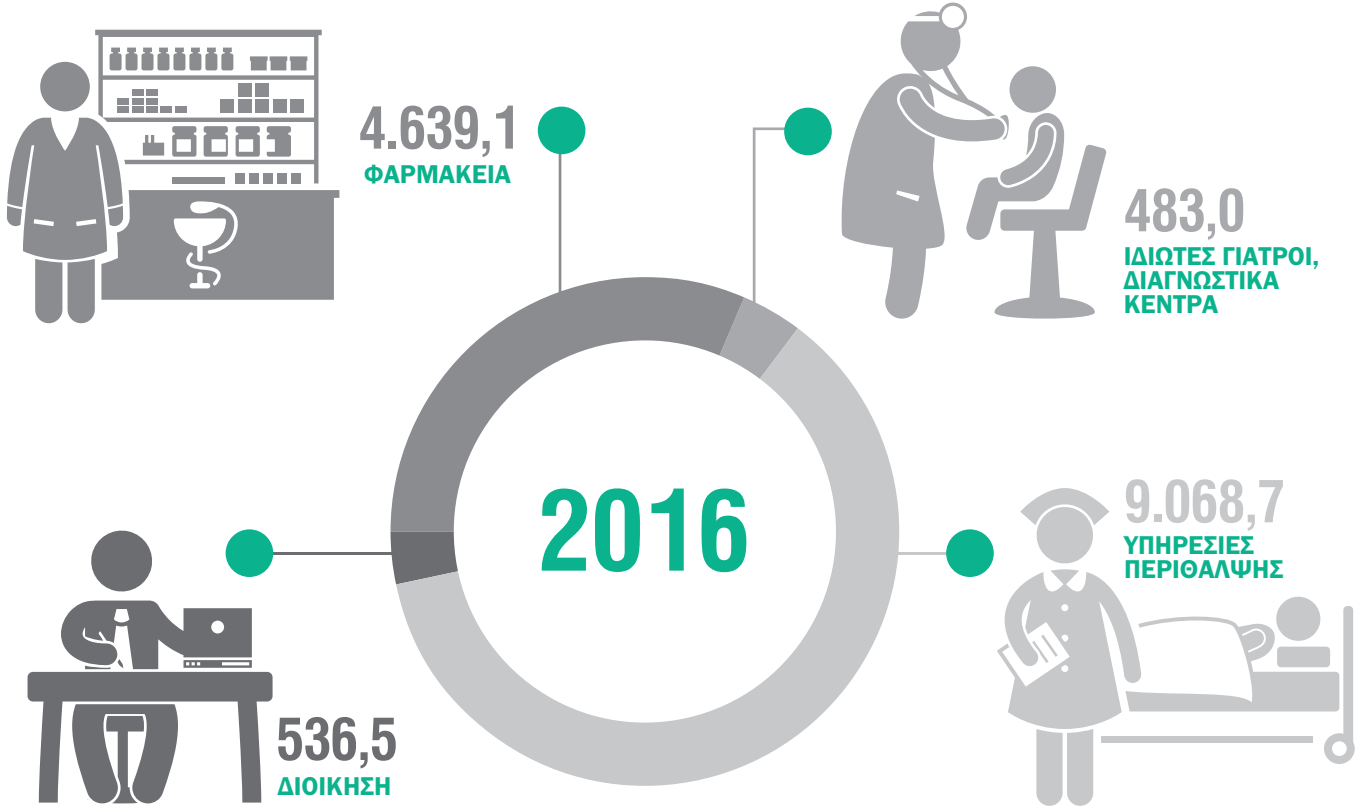
# Σύστημα Λογαριασμών Υγείας (ΣΛΥ), 2018

## ΠΗΓΕΣ ΧΡΗΜΑΤΟΔΟΤΗΣΗΣ

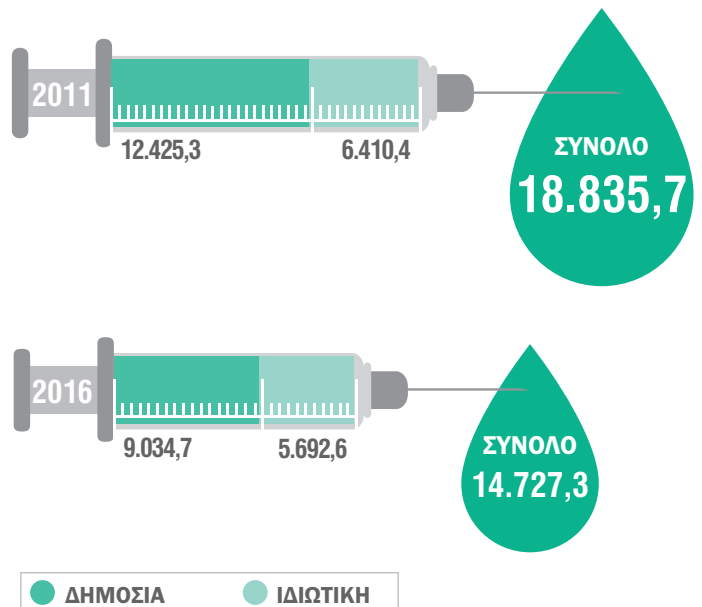
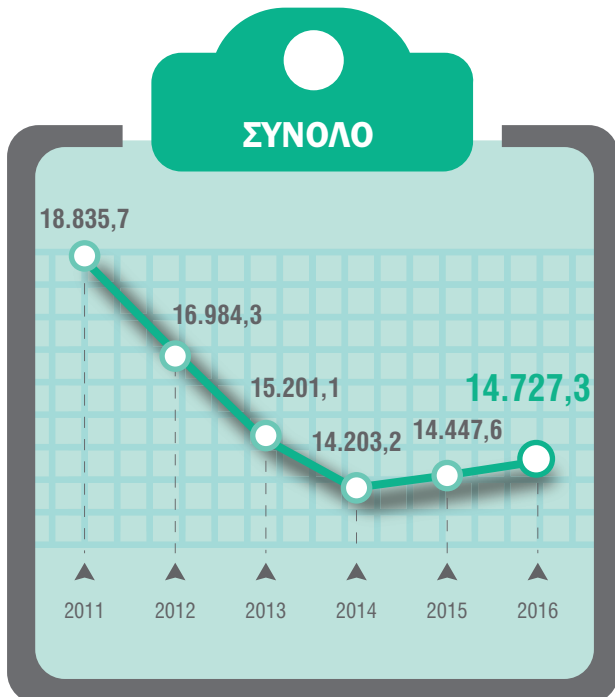
(σε εκατ. ευρώ)



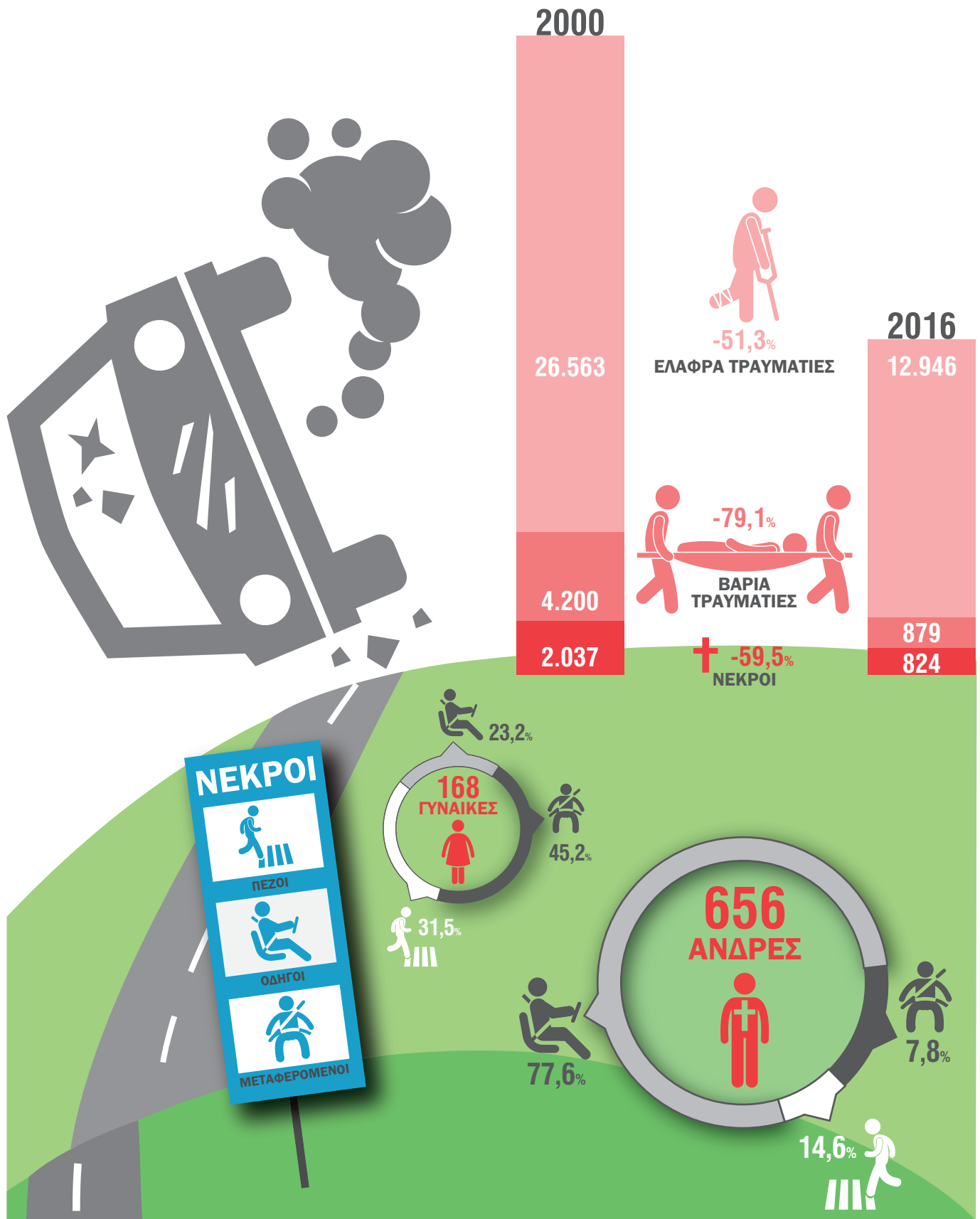
## ΔΑΠΑΝΕΣ ΥΓΕΙΑΣ (σε εκατ. ευρώ)



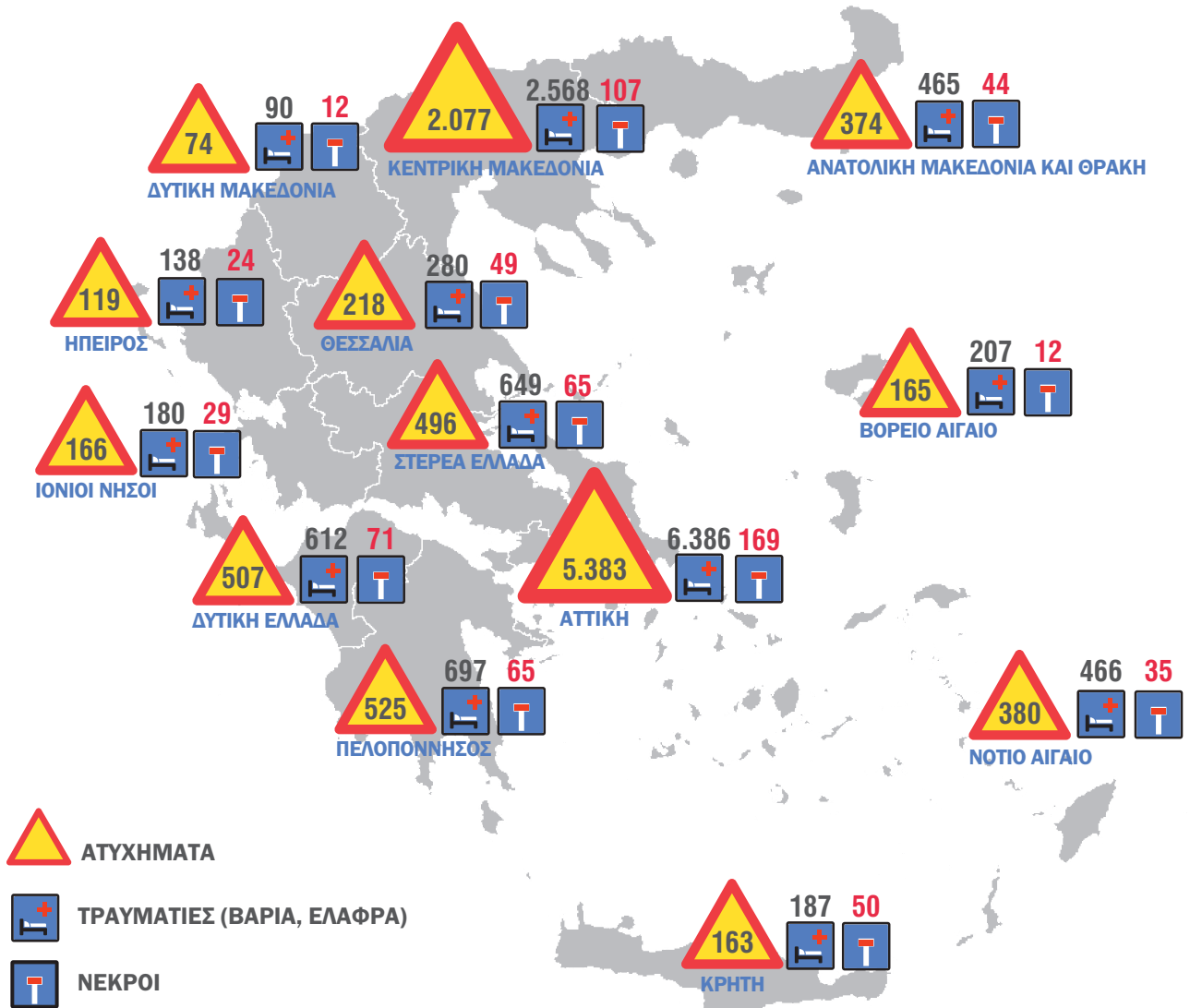
## ΔΑΠΑΝΕΣ ΑΝΑ ΦΟΡΕΑ, 2011 - 2016 (σε εκατ. ευρώ)



# Οδικά τροχαία, 2016



# ΤΡΟΧΑΙΑ ΑΤΥΧΗΜΑΤΑ ΝΕΚΡΟΙ ΚΑΙ ΤΡΑΥΜΑΤΙΕΣ ΑΝΑ ΠΕΡΙΦΕΡΕΙΑ, 2017

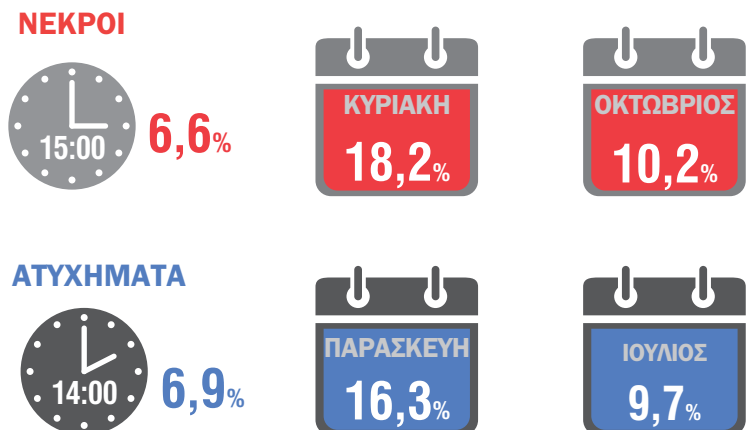


- ΑΤΥΧΗΜΑΤΑ
- ΤΡΑΥΜΑΤΙΕΣ (ΒΑΡΙΑ, ΕΛΑΦΡΑ)
- ΝΕΚΡΟΙ

## ΚΑΙΡΙΚΕΣ ΣΥΝΟΗΚΕΣ

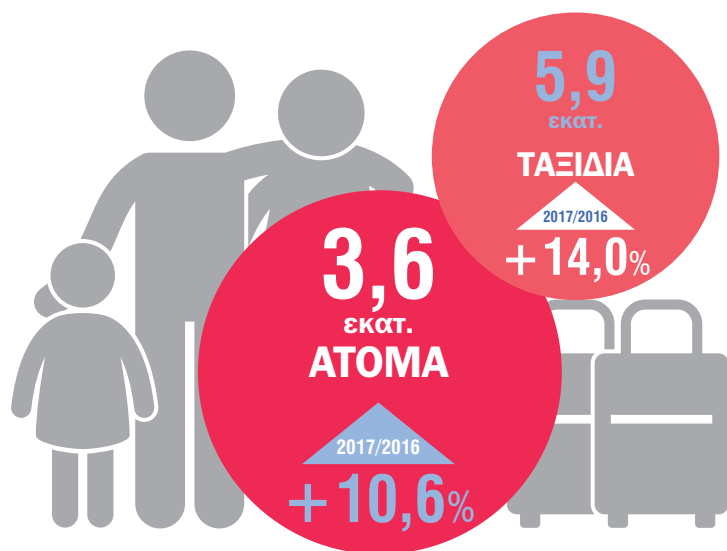


## ΩΡΕΣ, ΗΜΕΡΕΣ ΚΑΙ ΜΗΝΕΣ ΜΕ ΤΗ ΜΕΓΑΛΥΤΕΡΗ ΕΠΙΚΙΝΔΥΝΟΤΗΤΑ



# Προσωπικά ταξίδια ημεδαπών τουριστών, 2017

(15 ετών και άνω)



## ΚΑΤΑ ΜΕΣΟ ΜΕΤΑΦΟΡΑΣ

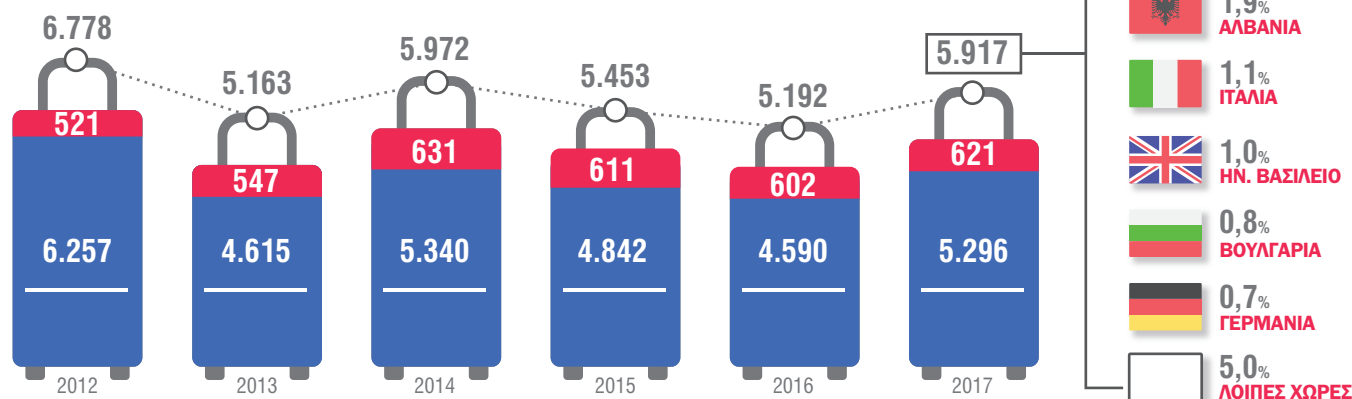
(σε χιλιάδες)



## ΚΑΤΑ ΠΡΟΟΡΙΣΜΟ

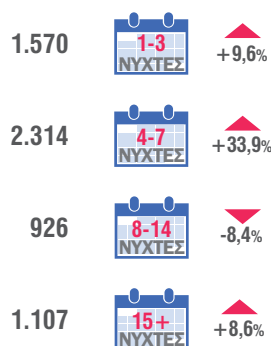
(σε χιλιάδες)

■ ΕΣΩΤΕΡΙΚΟΥ ■ ΕΞΩΤΕΡΙΚΟΥ ...○... ΣΥΝΟΛΟ



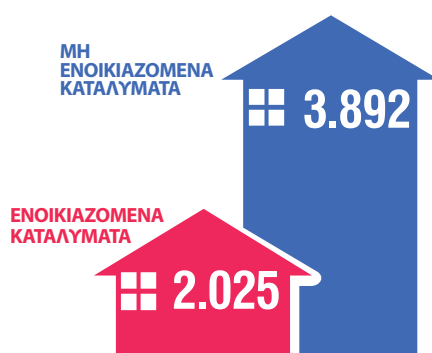
## ΚΑΤΑ ΔΙΑΡΚΕΙΑ ΔΙΑΜΟΝΗΣ

(σε χιλιάδες)



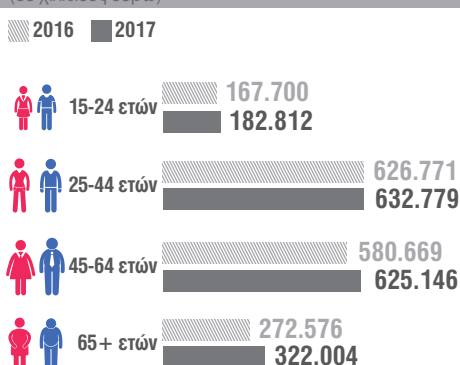
## ΚΑΤΑ ΤΥΠΟ ΚΑΤΑΛΥΜΑΤΟΣ

(σε χιλιάδες)



## ΔΑΠΑΝΕΣ ΚΑΤΑ ΟΜΑΔΕΣ ΗΛΙΚΙΩΝ

(σε χιλιάδες ευρώ)

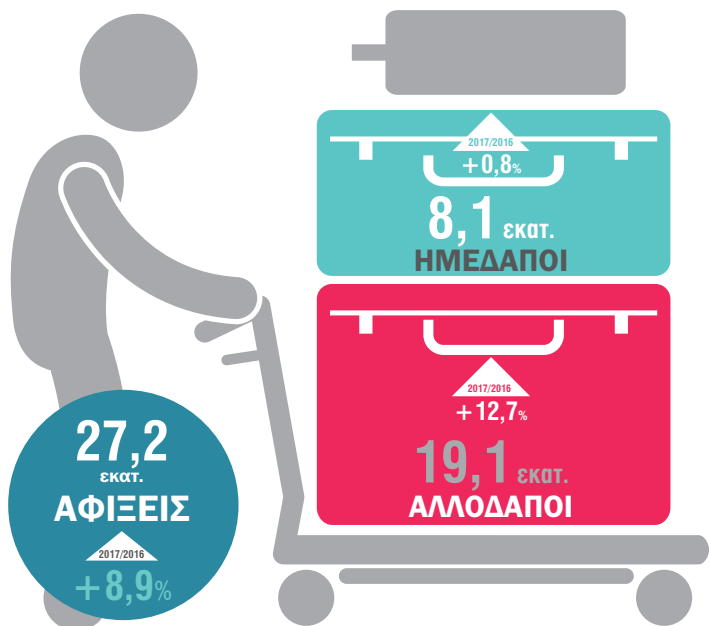




# Αφίξεις και διανυκτερεύσεις, 2017

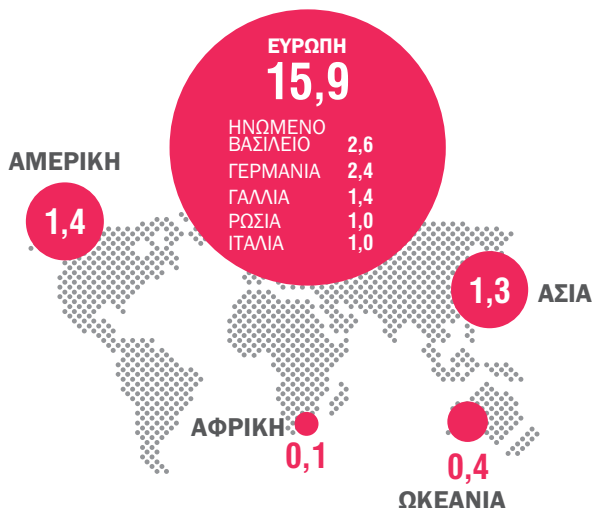
(Ξενοδοχεία, ενοικιαζόμενα δωμάτια και κάμπινγκ)

## ΑΦΙΞΕΙΣ ΣΕ ΚΑΤΑΛΥΜΑΤΑ

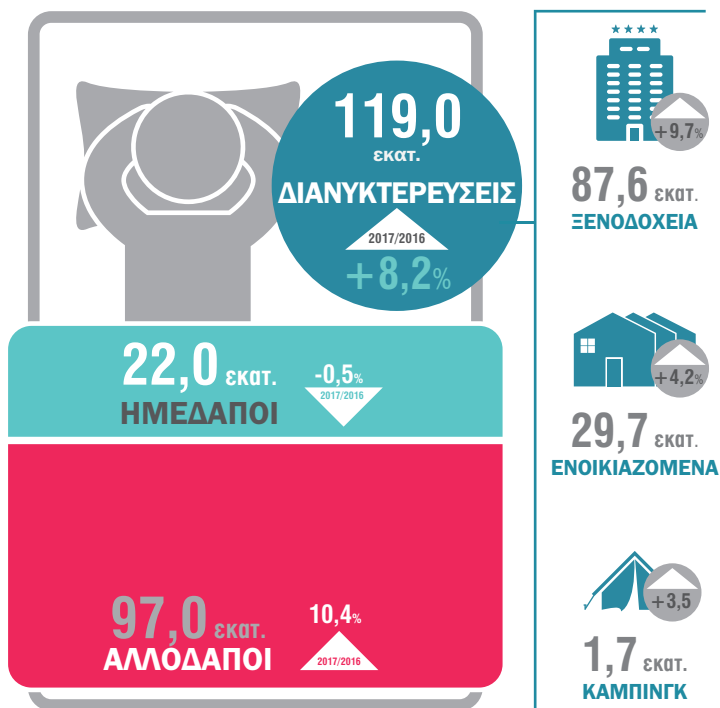


### ΑΛΛΟΔΑΠΟΙ ΚΑΤΑ ΤΟΠΟ ΜΟΝΙΜΗΣ ΔΙΑΜΟΝΗΣ

(σε εκατομμύρια)

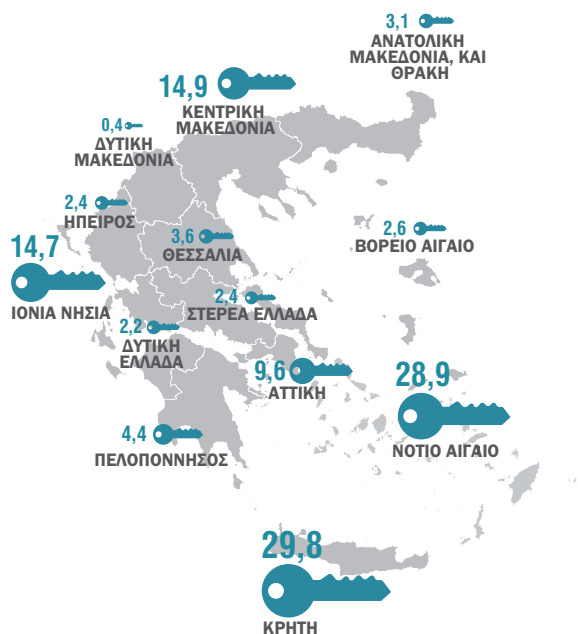


## ΔΙΑΝΥΚΤΕΡΕΥΣΕΙΣ



### ΚΑΤΑ ΠΕΡΙΦΕΡΕΙΑ

(σε εκατομμύρια)

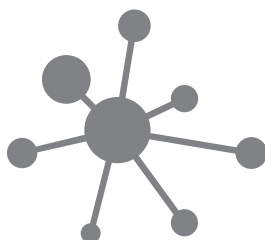








[www.statistics.gr](http://www.statistics.gr)



@statisticsGR

**LinkedIn**



infographic  
**ΕΛΣΤΑΤ**