

Γεωργία  
Κτηνοτροφία  
Θαλάσσια αλιεία  
Υδατοκαλλιέργειες

2018



ΕΛΛΗΝΙΚΗ ΣΤΑΤΙΣΤΙΚΗ ΑΡΧΗ

## Ετήσια Γεωργική Στατιστική Έρευνα

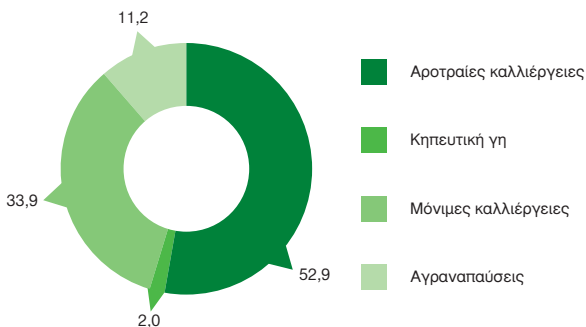
Η έρευνα έχει σκοπό τη συλλογή στατιστικών στοιχείων που αφορούν στις εκτάσεις των διάφορων ειδών καλλιέργειας, την παραγωγή γεωργικών και κτηνοτροφικών προϊόντων και τα χρησιμοποιούμενα γεωργικά μηχανήματα. Στη διενέργειά της συνεργάζονται οι Κεντρικές και Περιφερειακές Υπηρεσίες του Υπουργείου Αγροτικής Ανάπτυξης και Τροφίμων, οι τοπικές αρχές και τα όργανα Τοπικής Αυτοδιοίκησης και Αγροφυλακής, καθώς και κάτοικοι των αγροτικών οικισμών.

Ερευνώμενη μονάδα είναι η έκταση του εδάφους, η οποία περιλαμβάνεται εντός των διοικητικών ορίων κάθε δημοτικής/τοπικής κοινότητας.

### Συνολική καλλιεργούμενη γεωργική γη



### Ποσοστιαία (%) κατανομή της καλλιεργούμενης γεωργικής γης, κατά κατηγορία, 2015



Πίνακας 1. Εκτάσεις καλλιεργειών, κατά είδος καλλιέργειας. Σύνολο Χώρας, 2014 και 2015

χιλιάδες στρέμματα

Είδος καλλιέργειας	2014	2015	Μεταβολή % 2015/2014
<b>Συνολική καλλιεργούμενη γεωργική γη</b>	<b>33.288,7</b>	<b>32.825,2</b>	<b>-1,4</b>
Αρδευμένες	12.932,2	12.756,8	-1,4
Αροτραίες καλλιέργειες	17.663,3	17.370,6	-1,7
Αρδευμένες	7.424,7	7.244,4	-2,4
Κηπευτική γη (καθαρή έκταση)	670,3	673,2	0,4
Αρδευμένες	663,3	644,1	-2,9
Μόνιμες καλλιέργειες	11.040,7	11.111,3	0,6
Αρδευμένες	4.844,2	4.868,3	0,5
Αγροναπαύσεις	3.914,4	3.670,1	-6,2

Κυριότερα γεωργικά προϊόντα: εκτάσεις<sup>(1)</sup> και παραγωγή<sup>(1)</sup> 2015.  
Μεταβολή (%) των εκτάσεων, 2015/2014

Αροτραίες



1.458,7  
Παραγωγή  
5.021,4  
Εκταση



1.716,5  
Παραγωγή  
1.470,9  
Εκταση



37,0  
Παραγωγή  
198,9  
Εκταση



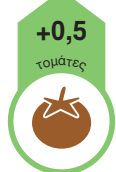
817,6  
Παραγωγή  
2.693,2  
Εκταση



353,1  
Παραγωγή  
52,3  
Εκταση



583,2  
Παραγωγή  
235,4  
Εκταση



926,1  
Παραγωγή  
174,2  
Εκταση



89,6  
Παραγωγή  
34,7  
Εκταση

Αμπέλια



516,3  
Παραγωγή  
544,6  
Εκταση



228,9  
Παραγωγή  
88,1  
Εκταση



60,3  
Παραγωγή  
314,5  
Εκταση



297,3  
Παραγωγή

Δενδρώδεις καλλιέργειες



2.477,2  
Παραγωγή  
7.103,0  
Εκταση



430,7  
Παραγωγή  
1.109,1  
Εκταση



61,0  
Παραγωγή  
41,9  
Εκταση



808,6  
Παραγωγή  
312,6  
Εκταση



161,1  
Παραγωγή  
69,2  
Εκταση



94,9  
Παραγωγή  
37,9  
Εκταση



267,0  
Παραγωγή  
98,3  
Εκταση



521,1  
Παραγωγή  
386,5  
Εκταση



94,8  
Παραγωγή  
73,1  
Εκταση



37,6  
Παραγωγή  
118,6  
Εκταση



25,9  
Παραγωγή  
89,6  
Εκταση



9,7  
Παραγωγή  
40,0  
Εκταση

(1) Εκτάσεις σε χιλιάδες στρέμματα και παραγωγή σε χιλιάδες τόνους

**Παραγωγή ελαιολάδου κατά περιφερειακή ενότητα,  
ελαιοκομικό έτος 2014/2015 (τόνοι)**

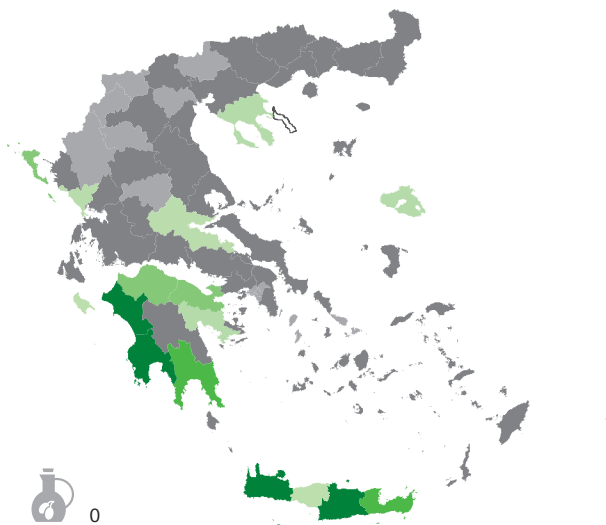
μεταβολή  
2014/2015  
με  
2013/2014

**+32,6%**



**7.103,0**

εκτάσεις ελαιοποίησης, 2015  
χιλιάδες στρέμματα



0



1 - 5.000



5.001 - 10.000



10.001 - 15.000



15.001 - 25.000



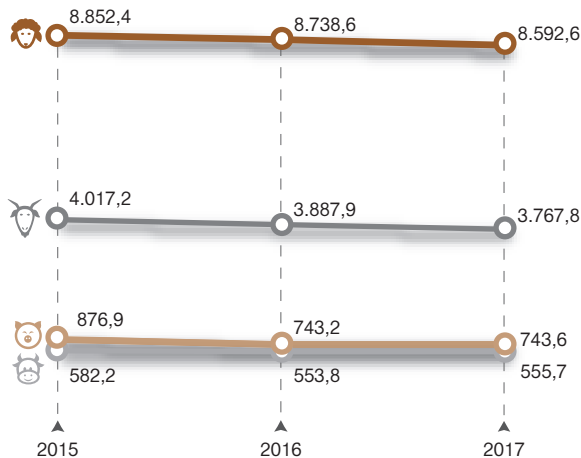
>25.000

παραγωγή  
ελαιοκομικού  
έτους 2014/2015  
ΤΟΝΟΙ

**333.306,6**



**Ζωικό κεφάλαιο, 2015 - 2017 (χιλιάδες)**



Πηγή: Έρευνες Ζωικού Κεφαλαίου

**Μεταβολή στην παραγωγή κρέατος, 2015/2014**



βοοειδών  
**-0,8%**



χοίρων  
**-1,2%**



προβάτων  
**-4,0%**



αιγών  
**-1,2%**



πουλερικών  
**+3,2%**



κουρελιών  
**-2,2%**

**Μεταβολή στην παραγωγή κτηνοτροφικών προϊόντων, 2015/2014**



γάλα  
**-2,3%**



κρέας  
**+0,2%**



τυρί  
**-6,2%**



βούτυρο  
**+8,3%**



μέλι  
**+5,0%**



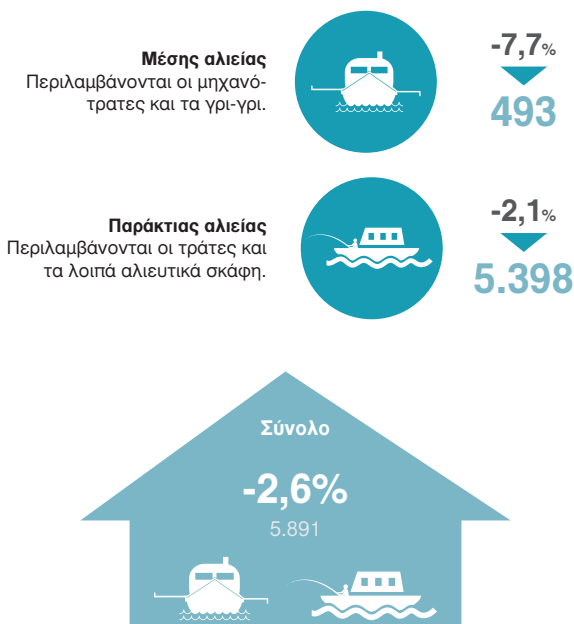
αυγά  
**-1,3%**

## Έρευνα Θαλάσσιας Αλιείας με Μηχανοκίνητα Σκάφη

Διενεργείται από το έτος 1964, κάθε μήνα, και αναφέρεται στα μηχανοκίνητα επαγγελματικά σκάφη που διαθέτουν ιπποδύναμη 20 ίππων και άνω. Σκοπός της έρευνας είναι η παροχή στατιστικής πληροφορίας στον τομέα της Αλιείας. Ως στατιστική μονάδα λαμβάνεται το μηχανοκίνητο σκάφος που διενεργεί ανεξάρτητη αλιεία, δηλαδή, με δικά του μέσα.

Στο παρόν έντυπο παρουσιάζονται στοιχεία μόνο για τη μέση και την παράκτια αλιεία, επειδή τα στοιχεία της υπερπόντιας αλιείας για το έτος 2016 είναι εμπιστευτικά.

### Αριθμός αλιευτικών σκαφών, κατά κατηγορία, 2016 και μεταβολή αυτού, 2016/2015



**Πίνακας 2. Αριθμός μηχανοκίνητων αλιευτικών σκαφών, ιπποδύναμη και χωρητικότητα αυτών, κατά κατηγορία, 2015 και 2016**

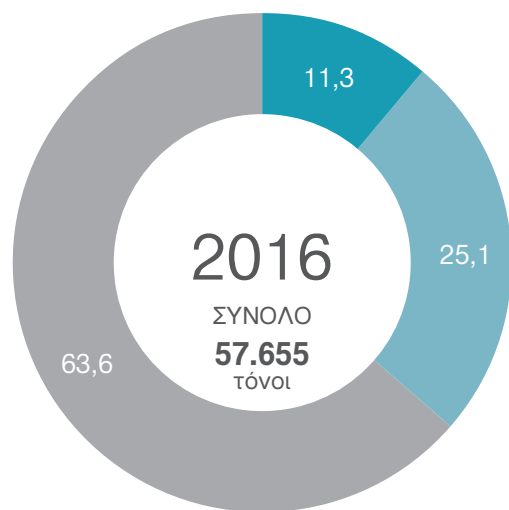
Κατηγορία αλιευτικών σκαφών- εργαλείων	2015			2016		
	Αριθμός	HP	KOX	Αριθμός	HP	KOX
<b>Σύνολο</b>	<b>6.049</b>	<b>493.418</b>	<b>27.100</b>	<b>5.891</b>	<b>468.978</b>	<b>24.517</b>
<i>Μέσης αλιείας</i>	<i>534</i>	<i>175.967</i>	<i>27.100</i>	<i>493</i>	<i>159.053</i>	<i>24.517</i>
Μηχανότρατες	281	111.033	16.755	248	97.769	14.730
Γρι-γρι	253	64.934	10.345	245	61.284	9.787
<i>Παράκτιας αλιείας<sup>(1)</sup></i>	<i>5.515</i>	<i>317.451</i>		<i>5.398</i>	<i>309.925</i>	
Τράτες	230	19.975		212	18.297	
Λοιπά	5.285	297.476		5.186	291.628	

(1) Δε συλλέγονται στοιχεία για τη χωρητικότητα των σκαφών παράκτιας αλιείας.

**Πίνακας 3. Ποσότητα αλιευμάτων, κατά κατηγορία αλιείας, 2015 και 2016**

τόνοι	2015	2016
<b>Σύνολο</b>	<b>63.510</b>	<b>57.655</b>
Μέσης αλιείας	42.695	41.162
Παράκτιας αλιείας	20.815	16.493

**Ποσοστιαία (%) κατανομή αλιευμάτων, κατά κατηγορία ποιότητας, 2016**



Πρώτα

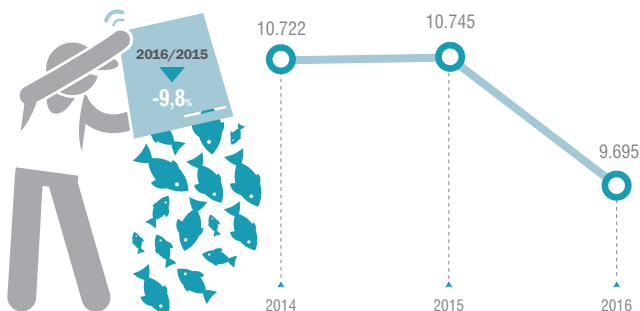


Δεύτερα



Τρίτα

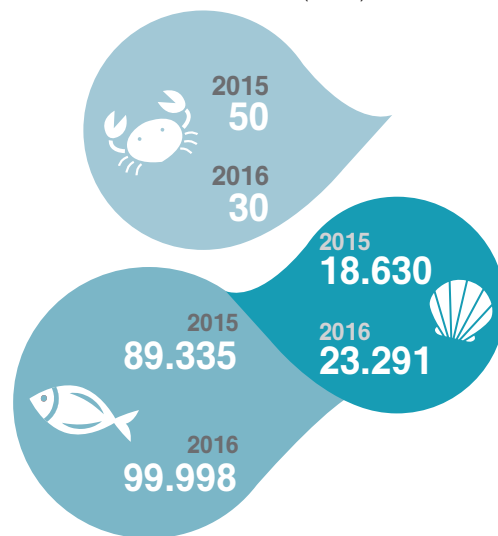
**Μέση ετήσια απασχόληση, 2014 - 2016**



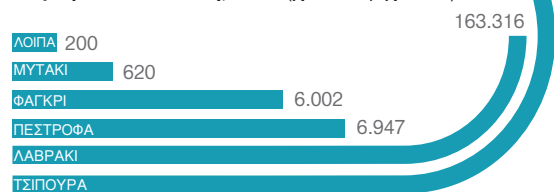
## Έρευνα Υδατοκαλλιέργειών

Διενεργείται από το 1995, σε ετήσια βάση, από την Ελληνική Στατιστική Αρχή. Σκοπός της έρευνας είναι η εξαγωγή αποτελεσμάτων σχετικά με τη μέθοδο καλλιέργειας, την παραγωγή και αξία των εκτρεφόμενων ειδών, τα είδη κατά μέθοδο καλλιέργειας, την παραγωγή γόνου από εκκολαπτήρια και εκτροφεία και τον αριθμό απασχολούμενων.

**Συνολική ποσότητα εκτρεφόμενων ή καλλιεργούμενων ειδών, 2015<sup>(1)</sup> και 2016 (τόνοι)**



**Παραγωγή γόνου από εκκολαπτήρια και εκτροφεία κατά είδος, 2016 (χιλιάδες ιχθύδια)**

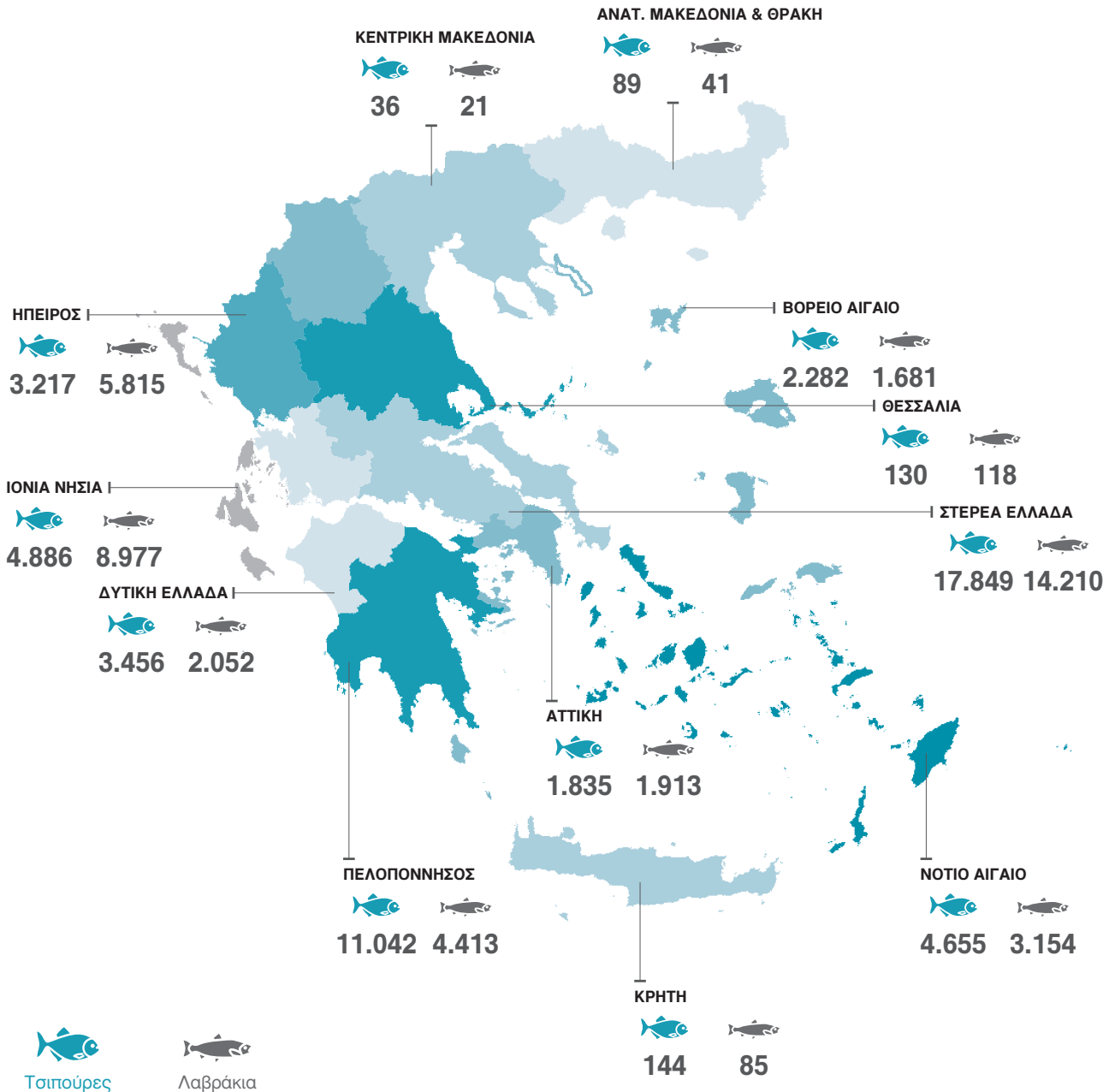


**Πίνακας 4. Απασχόληση, κατά είδος εργασιακής σχέσης, 2015<sup>(1)</sup> και 2016**

Νερά εκτροφής καλλιέργειας	Μόνιμο προσωπικό				Έκτακτο προσωπικό	
	Κάτοχοι ειδικού πτυχίου		Λοιποί		2015	2016
	2015	2016	2015	2016		
<b>Σύνολο</b>	<b>366</b>	<b>369</b>	<b>3.144</b>	<b>3.205</b>	<b>563</b>	<b>713</b>
Σε γλυκά νερά	36	28	205	206	39	41
Σε υφάλμυρα νερά	4	3	345	352	14	13
Σε θαλάσσια νερά	326	338	2.594	2.647	510	659

(1) Αναθεωρημένα στοιχεία.

Τσιπούρες και λαβράκια κατά περιφέρεια, 2016 (τόνοι)





Πληροφορίες:  
Διεύθυνση Στατιστικών  
Πρωτογενή Τομέα  
τηλ. 213135 2050,  
e-mail: [primary.sector@statistics.gr](mailto:primary.sector@statistics.gr)  
ή  
στην ηλεκτρονική διεύθυνση  
[www.statistics.gr](http://www.statistics.gr)



@StatisticsGR

LinkedIn