



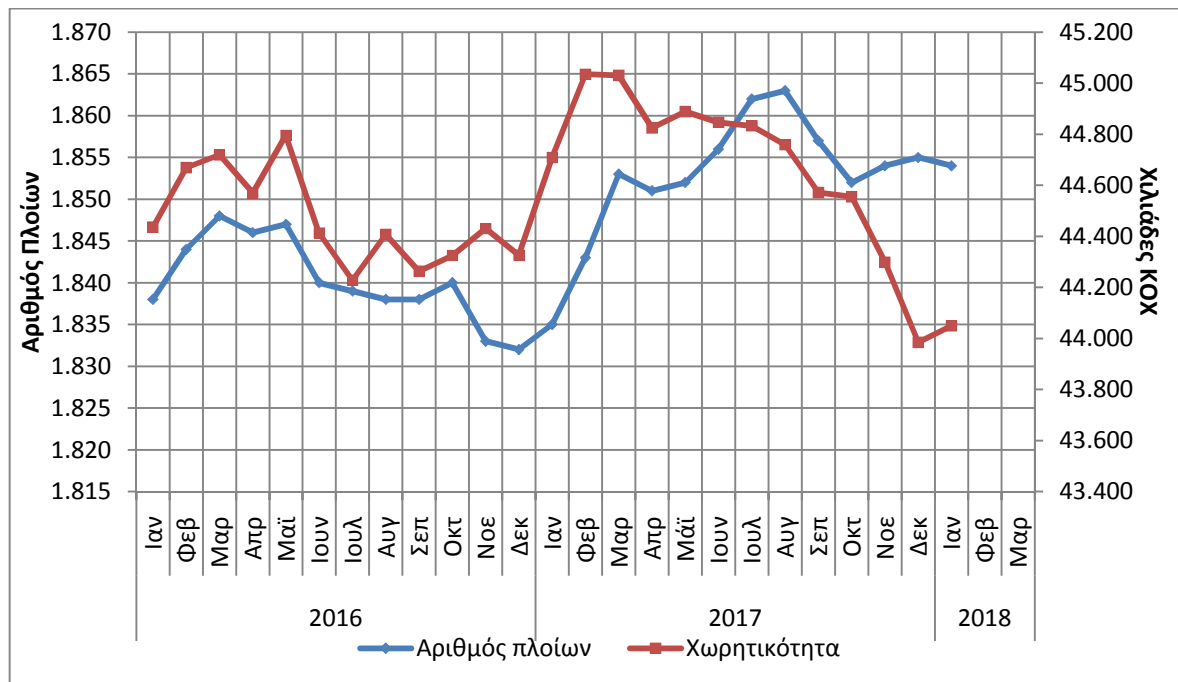
## ΔΕΛΤΙΟ ΤΥΠΟΥ

### ΔΥΝΑΜΗ ΕΛΛΗΝΙΚΟΥ ΕΜΠΟΡΙΚΟΥ ΣΤΟΛΟΥ: Ιανουάριος 2018 (Προσωρινά στοιχεία)

Η Ελληνική Στατιστική Αρχή (ΕΛΣΤΑΤ) ανακοινώνει τη Δύναμη του Ελληνικού Εμπορικού Στόλου (πλοία 100 ΚΟΧ<sup>1</sup> και άνω) για τον μήνα Ιανουάριο 2018. Ειδικότερα:

- Η Δύναμη του Ελληνικού Εμπορικού Στόλου τον μήνα Ιανουάριο 2018, σε σύγκριση με την αντίστοιχη Δύναμη του Ιανουαρίου 2017, παρουσίασε αύξηση κατά 1,1%. Μείωση κατά 0,3% σημειώθηκε κατά την αντίστοιχη σύγκριση του έτους 2017 προς το 2016 (Πίνακας 1).
- Η Ολική Χωρητικότητα του Ελληνικού Εμπορικού Στόλου, από πλοία 100 ΚΟΧ και άνω, παρουσίασε μείωση κατά 1,5% τον μήνα Ιανουάριο 2018 σε σύγκριση με την αντίστοιχη χωρητικότητα του Ιανουαρίου 2017. Αύξηση κατά 0,6% σημειώθηκε κατά την αντίστοιχη σύγκριση του έτους 2017 προς το 2016 (Πίνακας 1).

**Γράφημα 1: Δύναμη και Ολική Χωρητικότητα των ελληνικών εμπορικών πλοίων 100 ΚΟΧ και άνω, σε μηνιαία βάση, Ιανουάριος 2016 – Ιανουάριος 2018**



#### Πληροφορίες

Διεύθυνση Στατιστικών Τομέα Εμπορίου και Υπηρεσιών

Τμήμα Εμπορικής Ναυτιλίας

Κωνσταντίνος Παπανδρέου

Τηλ. : 213 135 2187

Fax : 213 135 2398

E-mail: [k.papandreou@statistics.gr](mailto:k.papandreou@statistics.gr)

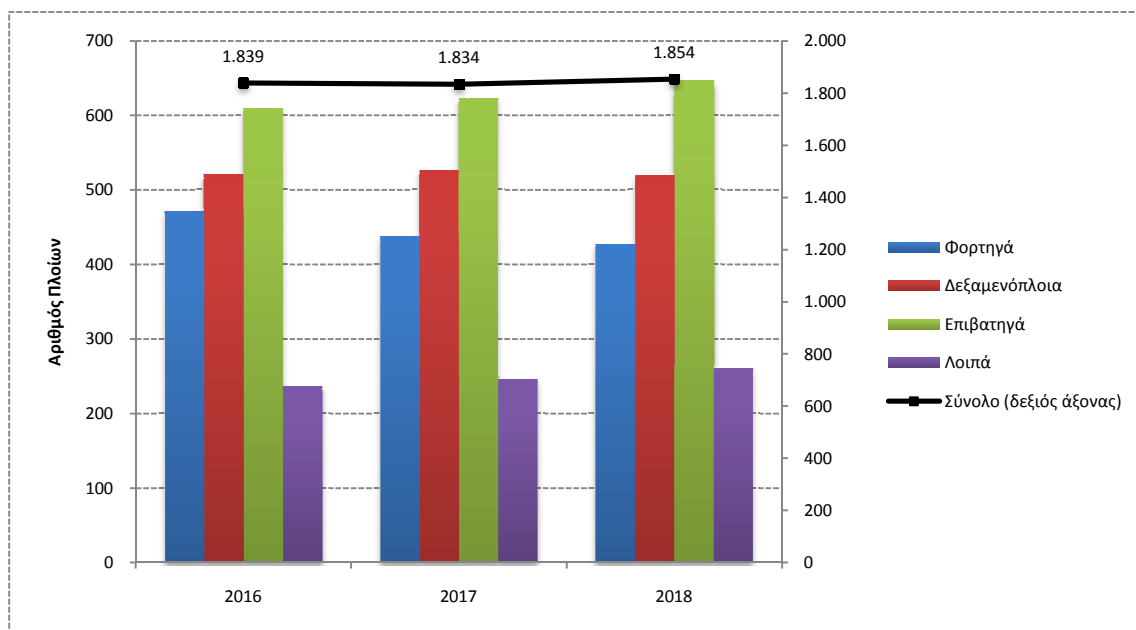
<sup>1</sup> Κ.Ο.Χ.: Κόροι Ολικής Χωρητικότητας

**Πίνακας 1. Δύναμη και χωρητικότητα των ελληνικών εμπορικών πλοίων 100 ΚΟΧ και άνω, κατά κατηγορίες πλοίων, Ιανουάριος 2016 – 2018**

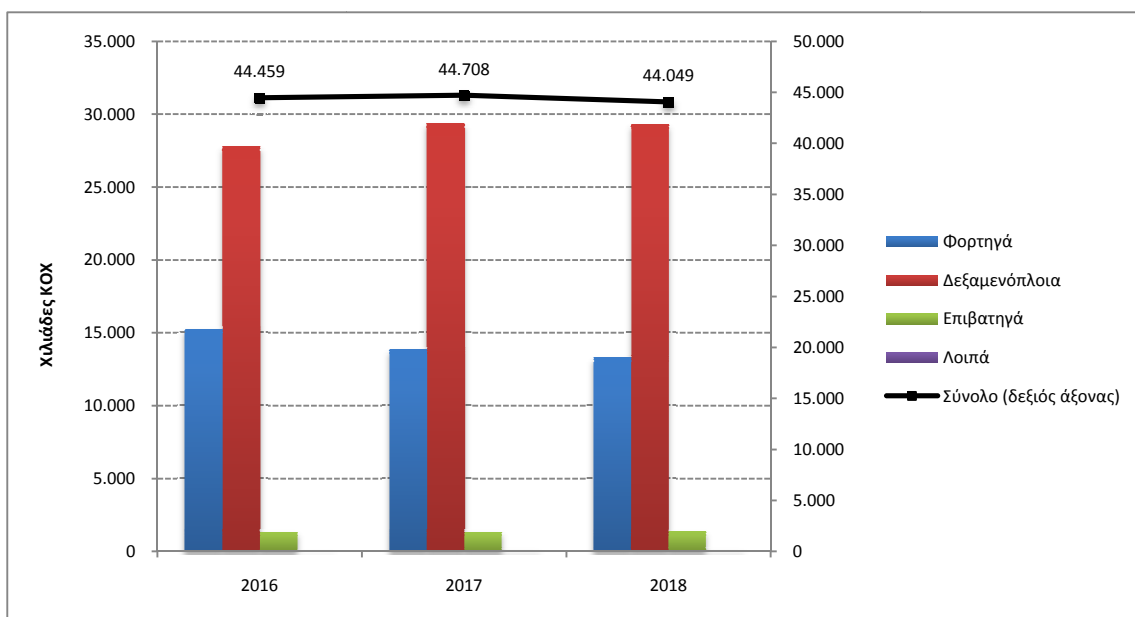
Ιανουάριος

Κατηγορίες Πλοίων	2016		2017		Μεταβολή % 2017/2016		2018		Μεταβολή % 2018/2017	
	Αριθμός Πλοίων	Χωρ/τητα ΚΟΧ	Αριθμός Πλοίων	Χωρ/τητα ΚΟΧ	Αριθμός Πλοίων	ΚΟΧ	Αριθμός Πλοίων	Χωρ/τητα ΚΟΧ	Αριθμός Πλοίων	ΚΟΧ
<b>Φορτηγά</b>	472	15.242.029	438	13.875.874	-7,2%	-9,0%	427	13.320.602	-2,5%	-4,0%
<b>Δεξαμενόπλοια</b>	521	27.796.747	527	29.401.685	1,2%	5,8%	519	29.274.438	-1,5%	-0,4%
<b>Επιβατηγά</b>	609	1.350.253	623	1.344.382	2,3%	-0,4%	647	1.362.284	3,9%	1,3%
<b>Λοιπά</b>	237	69.942	246	86.131	3,8%	23,1%	261	92.043	6,1%	6,9%
<b>Σύνολο:</b>	<b>1.839</b>	<b>44.458.971</b>	<b>1.834</b>	<b>44.708.072</b>	<b>-0,3%</b>	<b>0,6%</b>	<b>1.854</b>	<b>44.049.367</b>	<b>1,1%</b>	<b>-1,5%</b>

**Γράφημα 2α: Δύναμη των ελληνικών εμπορικών πλοίων 100 ΚΟΧ και άνω, κατά κατηγορίες πλοίων, Ιανουάριος 2016 – 2018**



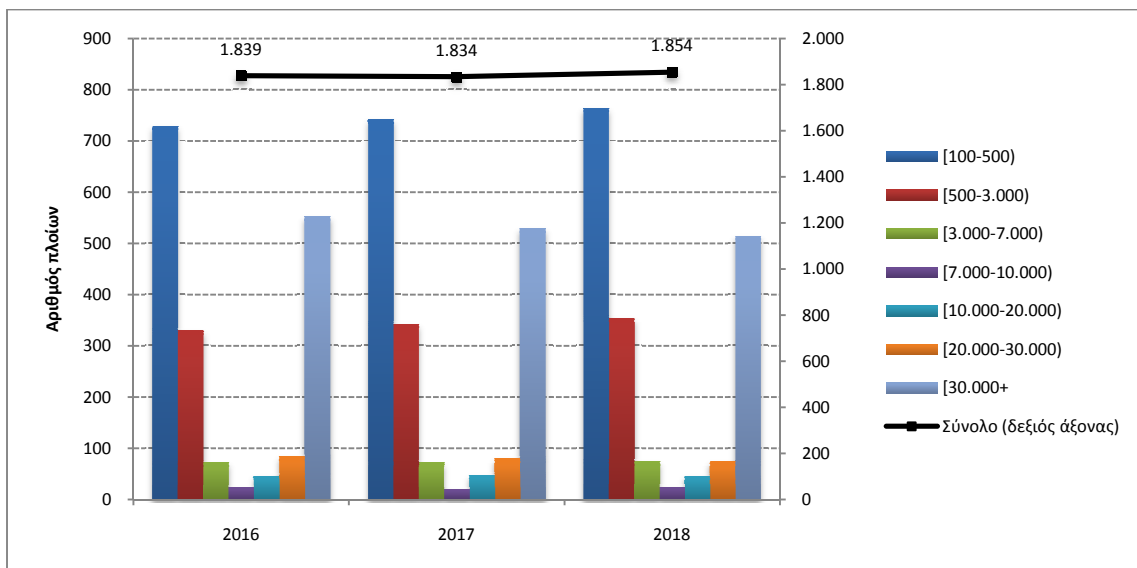
**Γράφημα 2β: Χωρητικότητα των ελληνικών εμπορικών πλοίων 100 ΚΟΧ και άνω, κατά κατηγορίες πλοίων, Ιανουάριος 2016 – 2018**



**Πίνακας 2. Κατανομή των ελληνικών εμπορικών πλοίων 100 ΚΟΧ και άνω, κατά κλιμάκια ολικής χωρητικότητας, Ιανουάριος 2016 – 2018**

Ιανουάριος										
Κλιμάκια Ολικής Χωρητικότητας	2016		2017		Μεταβολή % 2017/2016		2018		Μεταβολή % 2018/2017	
	Αριθμός Πλοίων	Χωρ/τητα ΚΟΧ	Αριθμός Πλοίων	Χωρ/τητα ΚΟΧ	Αριθμός Πλοίων	ΚΟΧ	Αριθμός Πλοίων	Χωρ/τητα ΚΟΧ	Αριθμός Πλοίων	ΚΟΧ
[100-500)	729	186.028	743	188.607	1,9%	1,4%	764	193.255	2,8%	2,5%
[500-3.000)	330	408.842	342	424.436	3,6%	3,8%	355	438.722	3,8%	3,4%
[3.000-7.000)	73	326.464	72	318.921	-1,4%	-2,3%	75	332.964	4,2%	4,4%
[7.000-10.000)	23	195.134	20	169.974	-13,0%	-12,9%	24	204.176	20,0%	20,1%
[10.000-20.000)	46	689.039	48	706.913	4,3%	2,6%	46	680.067	-4,2%	-3,8%
[20.000-30.000)	85	2.280.099	80	2.135.631	-5,9%	-6,3%	75	1.987.912	-6,3%	-6,9%
[30.000+)	553	40.373.365	529	40.763.590	-4,3%	1,0%	515	40.212.271	-2,6%	-1,4%
<b>Σύνολο:</b>	<b>1.839</b>	<b>44.458.971</b>	<b>1.834</b>	<b>44.708.072</b>	<b>-0,3%</b>	<b>0,6%</b>	<b>1.854</b>	<b>44.049.367</b>	<b>1,1%</b>	<b>-1,5%</b>

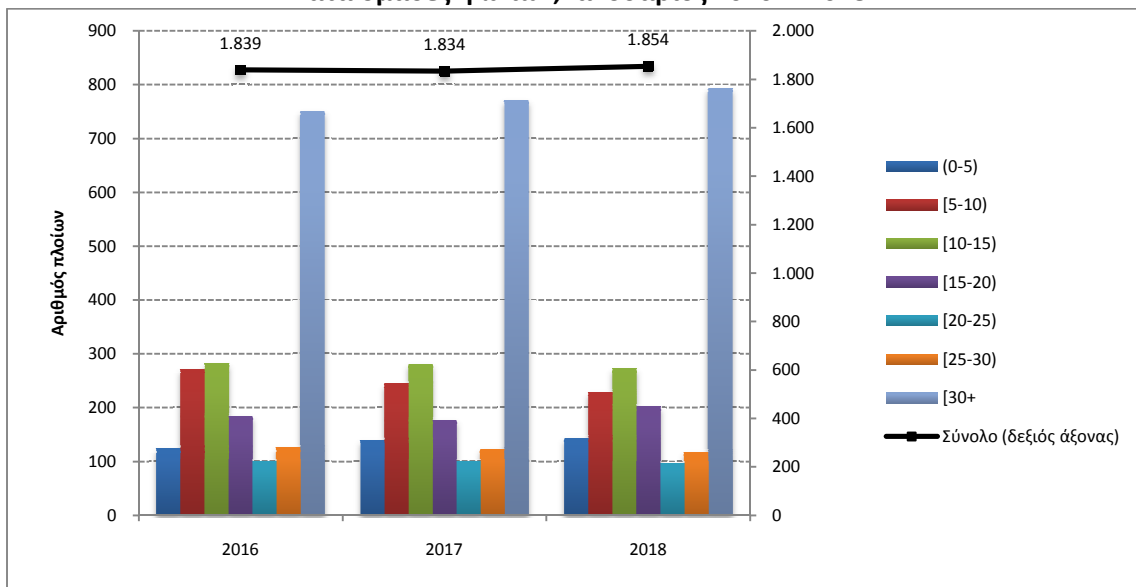
**Γράφημα 3: Κατανομή των ελληνικών εμπορικών πλοίων 100 ΚΟΧ και άνω, κατά κλιμάκια ολικής χωρητικότητας, Ιανουάριος 2016 – 2018**



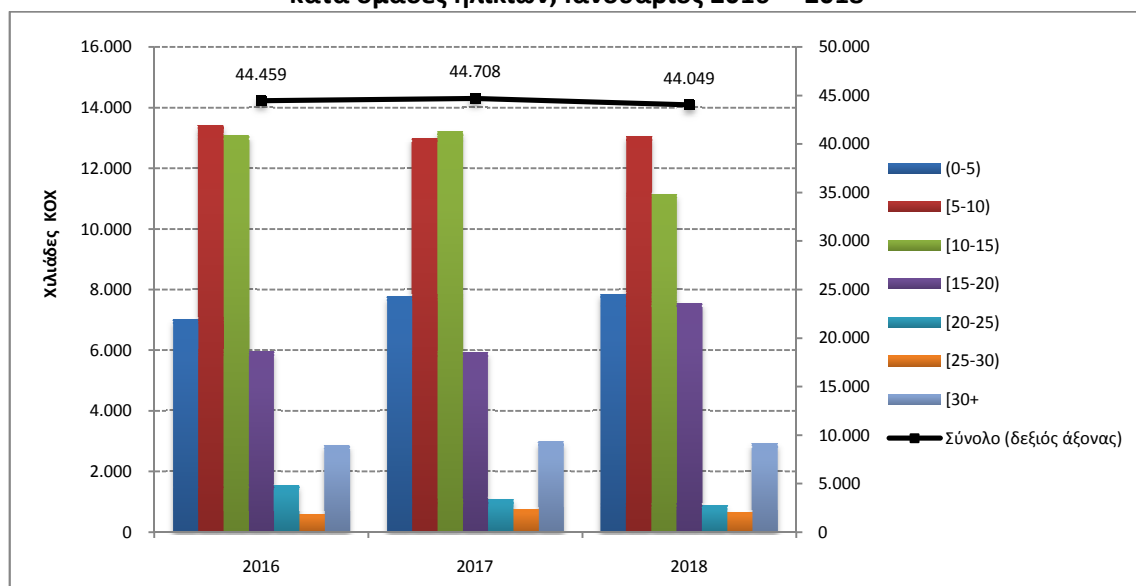
**Πίνακας 3. Κατανομή των ελληνικών εμπορικών πλοίων 100 ΚΟΧ και άνω, κατά ομάδες ηλικιών, Ιανουάριος 2016 – 2018**

Ιανουάριος										
Ομάδες Ηλικιών	2016		2017		Μεταβολή % 2017/2016		2018		Μεταβολή % 2018/2017	
	Αριθμός Πλοίων	Χωρ/τητα ΚΟΧ	Αριθμός Πλοίων	Χωρ/τητα ΚΟΧ	Αριθμός Πλοίων	ΚΟΧ	Αριθμός Πλοίων	Χωρ/τητα ΚΟΧ	Αριθμός Πλοίων	ΚΟΧ
(0-5)	125	7.012.400	139	7.756.722	11,2%	10,6%	143	7.841.136	2,9%	1,1%
[5-10)	271	13.415.874	244	12.996.689	-10,0%	-3,1%	228	13.046.167	-6,6%	0,4%
[10-15)	283	13.079.380	281	13.210.019	-0,7%	1,0%	273	11.153.186	-2,8%	-15,6%
[15-20)	184	5.958.801	177	5.937.807	-3,8%	-0,4%	202	7.556.626	14,1%	27,3%
[20-25)	99	1.530.871	99	1.090.698	0,0%	-28,8%	97	867.896	-2,0%	-20,4%
[25-30)	126	587.757	123	737.930	-2,4%	25,6%	117	656.286	-4,9%	-11,1%
[30+)	751	2.873.888	771	2.978.207	2,7%	3,6%	794	2.928.070	3,0%	-1,7%
<b>Σύνολο:</b>	<b>1.839</b>	<b>44.458.971</b>	<b>1.834</b>	<b>44.708.072</b>	<b>-0,3%</b>	<b>0,6%</b>	<b>1.854</b>	<b>44.049.367</b>	<b>1,1%</b>	<b>-1,5%</b>

**Γράφημα 4α: Κατανομή των ελληνικών εμπορικών πλοίων 100 ΚΟΧ και άνω, κατά ομάδες ηλικιών, Ιανουάριος 2016 – 2018**



**Γράφημα 4β: Κατανομή χωρητικότητας των ελληνικών εμπορικών πλοίων 100 ΚΟΧ και άνω, κατά ομάδες ηλικιών, Ιανουάριος 2016 – 2018**



## ΕΠΕΞΗΓΗΜΑΤΙΚΕΣ ΣΗΜΕΙΩΣΕΙΣ

- Έρευνα Δύναμης Ελληνικού Εμπορικού Στόλου** Η έρευνα διενεργείται κάθε μήνα από το 1964 μέχρι σήμερα χωρίς να έχουν υπάρξει ουσιαστικές αλλαγές ως προς τον τρόπο διεξαγωγής της. Σκοπός της έρευνας είναι η πλήρης καταγραφή στατιστικών στοιχείων σχετικά με τον αριθμό και τα βασικά χαρακτηριστικά των ελληνικών εμπορικών πλοίων, έτσι ώστε να υπάρχει πλήρης εικόνα της διαχρονικής εξέλιξης της δύναμης του ελληνικού εμπορικού στόλου.
- Νομικό πλαίσιο** Η έρευνα διενεργείται σύμφωνα με την κοινή υπουργική απόφαση αριθ. 6792/Γ-81/11-4-97 των υπουργών Εθνικής Οικονομίας και Οικονομικών και Εμπορικής Ναυτιλίας.
- Περίοδος Αναφοράς** Τα αποτελέσματα της έρευνας αναφέρονται στο τέλος Ιανουαρίου 2018.
- Κάλυψη** Στην έρευνα περιλαμβάνονται όλες οι Λιμενικές Αρχές εσωτερικού και οι Ελληνικές Προξενικές Λιμενικές Αρχές της αλλοδαπής που τηρούν νηολόγια, οι οποίες αποστέλλουν κάθε μήνα στην Ελληνική Στατιστική Αρχή (ΕΛ.ΣΤΑΤ), τις μεταβολές των ελληνικών εμπορικών πλοίων που είναι γραμμένα στα νηολογία τους.
- Ορισμοί** **Εμπορικό πλοίο:** Είναι κάθε σκάφος καθαρής χωρητικότητας, τουλάχιστον δέκα κόρων, προορισμένο να κινείται αυτοδύναμα στη θάλασσα και να ενεργεί τη μεταφορά προσώπων ή πραγμάτων, την αλιεία, τη ρυμούλκηση και κάθε άλλη ναυτιλιακή εργασία.
- Ελληνικός εμπορικός στόλος:** Είναι το σύνολο των εμπορικών πλοίων που είναι νηολογημένα στην Ελλάδα και ανήκουν σε πρόσωπα φυσικά ή νομικά που κατοικούν στην ελληνική επικράτεια. Η ελληνική σημαία που φέρουν τα ανωτέρω πλοία δείχνει ότι όλοι οι οικονομικοί και εμπορικοί κανόνες με τους οποίους διεξάγονται οι θαλάσσιες δραστηριότητές τους, όπως, επιδοτήσεις ναυπηγήσεων, περιορισμοί φόρτωσης, αποθεματοποιήσεις αποσβέσεων και άλλες φορολογικές διατάξεις, καθορίζονται από τις αρμόδιες ελληνικές αρχές.
- Ολική χωρητικότητα:** Αναφέρεται στους χώρους φόρτωσης στο εσωτερικό του κύτους και στη γέφυρα, που είναι διαθέσιμοι για τη μεταφορά εμπορευμάτων, τροφίμων, επιβατών και του πληρώματος. Η ολική χωρητικότητα μετρείται σε κόρους (ΚΟΧ). Ο κόρος είναι ίσος με 2,83 κυβικά μέτρα ή 100 αγγλικά κυβικά πόδια.
- Καθαρή χωρητικότητα σε κόρους (Κ.Κ.Χ):** Η καθαρή χωρητικότητα προκύπτει από την ολική χωρητικότητα μετά την αφαίρεση του όγκου των χώρων που χρησιμοποιούνται από το πλήρωμα, των οργάνων ναυσιπλοΐας και των μηχανών, των δεξαμενών μαζούτ και νερού, καθώς και του όγκου άλλων χώρων που δεν χρησιμοποιούνται από τους επιβάτες ή για εμπορεύματα.
- Ηλικία του πλοίου:** Αυτή καθορίζεται από το έτος κατασκευής του κύτους που περιβάλλει το μηχανοστάσιο.
- Μεθοδολογία** Η έρευνα διεξάγεται απογραφικά σε όλες τις Λιμενικές Αρχές εσωτερικού και τις Ελληνικές Προξενικές Λιμενικές Αρχές της αλλοδαπής, οι οποίες αποστέλλουν στην ΕΛ.ΣΤΑΤ σε μηνιαία βάση, τις μεταβολές των πλοίων που αφορούν: α) στην εγγραφή νέων πλοίων που νηολογήθηκαν, β) στη μετονομασία πλοίων, γ) στην αλλαγή πλοιοκτησίας, δ) στις μετεγγραφές από άλλους λιμένες, ε) στη διαγραφή πλοίων, στ) στην οριστική καταμέτρηση – ανακαταμέτρηση πλοίων, ζ) στην αλλαγή μηχανής. Οι μεταβολές αυτές χρησιμοποιούνται, μετά από κατάλληλη επεξεργασία, για την ενημέρωση, μέσω ειδικού μηχανογραφικού προγράμματος, του τηρούμενου Μητρώου Ελληνικών Εμπορικών Πλοίων, από το οποίο παράγονται μηνιαία και ετήσια αποτελέσματα.
- Παραπομπές** Περισσότερες πληροφορίες (πίνακες, διαγράμματα) σχετικά με την Έρευνα της Δύναμης του Ελληνικού Εμπορικού Στόλου μπορούν να αναζητηθούν στην ιστοσελίδα της ΕΛ.ΣΤΑΤ στο Σύνδεσμο: <<Βιομηχανία, Εμπόριο, Υπηρεσίες, Μεταφορές > Μεταφορές > Ναυτιλία > Εμπορικός Ελληνικός Στόλος 100 ΚΟΧ και άνω >>