

**ΕΛΛΗΝΙΚΗ ΔΗΜΟΚΡΑΤΙΑ
ΕΛΛΗΝΙΚΗ ΣΤΑΤΙΣΤΙΚΗ ΑΡΧΗ**

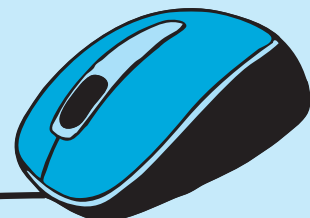
**HELLENIC REPUBLIC
NATIONAL STATISTICAL AUTHORITY**



**ΕΝΗΜΕΡΩΤΙΚΟ ΔΕΛΤΙΟ
ΒΙΒΛΙΟΘΗΚΗΣ**

**LIBRARY'S
NEWSLETTER**

**ΙΑΝΟΥΑΡΙΟΣ – ΔΕΚΕΜΒΡΙΟΣ 2017
JANUARY – DECEMBER 2017**



**ΕΝΗΜΕΡΩΤΙΚΟ ΔΕΛΤΙΟ
ΒΙΒΛΙΟΘΗΚΗΣ**

LIBRARY'S NEWSLETTER

**ΙΑΝΟΥΑΡΙΟΣ – ΔΕΚΕΜΒΡΙΟΣ 2017
JANUARY – DECEMBER 2017**

ΠΕΡΙΕΧΟΜΕΝΑ—CONTENTS

	Σελίδα Page	
Πρόλογος	3	Foreword
1. Βιβλιοθήκη ΕΛΣΤΑΤ	4	1. The Library of ELSTAT
2. Νέα δημοσιεύματα	6	2. New publications
2.1 Συγγράμματα	6	2.1 Scientific works
2.2 Στατιστικές σειρές	7	2.2 Statistical series
2.3 Επιστημονικά περιοδικά	9	2.3 Scientific magazines
2.4 Ψηφιακά δημοσιεύματα της ΕΛΣΤΑΤ	9	2.4 Digital publications of ELSTAT
3. Δελτία Τύπου	10	3. Press Releases
4. Στατιστικά στοιχεία σε ηλεκτρονική μορφή	13	4. Statistical data in electronic format

ΒΙΒΛΙΟΘΗΚΗ ΕΛΣΤΑΤ
Ταχ. Δ/νση: Πειραιώς 46 και Επονιτών
18 510 Πειραιάς
1ος όροφος
Τηλ.: 213 135 2023, 213 135 2314
Fax.: 213 135 2819
e-mail: info@statistics.gr
library@statistics.gr

ELSTAT's LIBRARY
Address: 46, Pireos & Eponiton str.
18 510 Piraeus
1st floor
Tel.: 213 135 2023, 213 135 2314
Fax.: 213 135 2819
e-mail: info@statistics.gr
library@statistics.gr

ΠΡΟΛΟΓΟΣ—FOREWORD

Στο τεύχος αυτό περιέχονται τα νέα δημοσιεύματα τα οποία παρέλαβε, καθώς και τα δελτία τύπου, τα οποία ανακοίνωσε η Βιβλιοθήκη της ΕΛΣΤΑΤ κατά τη διάρκεια του έτους 2017.

Στην αρχή περιγράφονται η λειτουργία και οι υπηρεσίες της Βιβλιοθήκης της ΕΛΣΤΑΤ. Ακολουθούν τα συγγράμματα, οι στατιστικές σειρές (κατά αλφαβητική σειρά κράτους ή διεθνούς οργανισμού), τα επιστημονικά περιοδικά και τα νέα ψηφιακά δημοσιεύματα της ΕΛΣΤΑΤ. Στις κατηγορίες αυτές έχουν καταχωριστεί πρώτα τα ελληνικά και μετά τα ξενόγλωσσα δημοσιεύματα.

This issue includes the new publications and press releases that have been delivered to the Library of the Hellenic Statistical Authority (ELSTAT) of the year 2017.

The first pages give a short outline of the Library and of the services provided. Then follow the scientific works, the statistical series (by alphabetical order of the country or international organisation), the scientific magazines and the new digital publications of ELSTAT. For these categories, the Greek publications precede the publications in other foreign languages.

1. Βιβλιοθήκη ΕΛΣΤΑΤ—The Library of ELSTAT

Σκοπός

Η Βιβλιοθήκη της Ελληνικής Στατιστικής Αρχής ιδρύθηκε το 1953 και αποτελεί Τμήμα της Διεύθυνσης Στατιστικής Πληροφόρησης και Εκδόσεων. Λειτουργεί ως ειδική οικονομική - στατιστική βιβλιοθήκη και σκοπός της είναι η διαχείριση και η διατήρηση όλων των εκδόσεων της ΕΛΣΤΑΤ, καθώς και η πληροφόρηση σε θέματα στατιστικής, οικονομίας, διοίκησης και, γενικότερα, σε θέματα που αφορούν στις θετικές και κοινωνικές επιστήμες.

Συλλογή

Η συλλογή της αριθμεί 70.000 τόμους, περίπου, μονογραφιών και περιοδικών εκδόσεων και εμπλουτίζεται συνεχώς. Κάθε εξάμηνο εκδίδεται *Ενημερωτικό Δελτίο* με τα πιο πρόσφατα δημοσιεύματα. Το σημαντικότερο τμήμα της συλλογής αποτελείται από τις εκδόσεις της ΕΛΣΤΑΤ (σε έντυπη ή ηλεκτρονική μορφή), των στατιστικών υπηρεσιών άλλων χωρών, καθώς, επίσης, και τις εκδόσεις ευρωπαϊκών και διεθνών οργανισμών, όπως Eurostat, Οργανισμός Οικονομικής Συνεργασίας και Ανάπτυξης (ΟΟΣΑ), Ηνωμένα Έθνη (ΟΗΕ), Διεθνές Νομισματικό Ταμείο (ΔΝΤ) κλπ.

Δανεισμός

Η Βιβλιοθήκη δε λειτουργεί ως δανειστική, παρά μόνο για τους υπαλλήλους της ΕΛΣΤΑΤ. Οι λοιποί χρήστες έχουν τη δυνατότητα να ανατρέχουν στη συλλογή της στον χώρο του αναγνωστηρίου.

Οργάνωση

Διαθέτει, επίσης, *ηλεκτρονικό κατάλογο* για την αναζήτηση του υλικού της κατά συγγραφέα, τίτλο, θέμα κλπ. Για την αυτοματοποίηση των λειτουργιών της (π.χ. καταλογογράφηση κλπ.) χρησιμοποιείται το ειδικό λογισμικό ADVANCE.

Ψηφιακή Βιβλιοθήκη

Η Ελληνική Στατιστική Αρχή προσφέρει στον χρήστη του διαδικτύου όλα τα δημοσιεύματά της δωρεάν για να τα ανοίξει ή να τα αποθηκεύσει, προκειμένου να δώσει τη δυνατότητα πρόσβασης στη στατιστική πληροφορία, που είναι δημόσιο αγαθό. Τα δημοσιεύματα περιλαμβάνουν στοιχεία που απεικονίζουν τις οικονομικές, κοινωνικές και λοιπές δραστηριότητες που αναπτύσσονται στον ελληνικό χώρο.

Το έργο «Ψηφιοποίηση, Τεκμηρίωση και Προβολή Ιστορικών Αρχείων της ΕΛΣΤΑΤ» διεξήχθη στα πλαίσια του Μέτρου 2.2 - «Ηλεκτρονική κυβέρνηση για την εξυπηρέτηση του πολίτη» του Επιχειρησιακού Προγράμματος «Κοινωνία της Πληροφορίας» 2000-2006. Συγχρηματοδοτήθηκε σε ποσοστό 80% από το Ευρωπαϊκό Ταμείο Περιφερειακής Ανάπτυξης και κατά 20% από εθνικούς πόρους και είχε ως στόχο την **αξιοποίηση** και **διατήρηση** του έντυπου υλικού της ΕΛΣΤΑΤ, καθώς και την προβολή του στο διαδίκτυο. Η Βιβλιοθήκη είναι υπεύθυνη για τη διαχείριση αυτού του υλικού, τη διάθεσή του στο ευρύ κοινό και τη διαφύλαξή του. Κατά τη διάρκεια του έργου, ψηφιοποιήθηκαν 3.443 βιβλία και περιοδικά της Ελληνικής Στατιστικής Αρχής και 6 άτλαντες, οι χρονολογίες των οποίων ξεκινούν από το 1859. Η βάση δεδομένων συνεχίζει να εμπλουτίζεται με τα καινούργια δημοσιεύματα της ΕΛΣΤΑΤ. Μετά τη διαδικασία της ψηφιοποίησης, ακολούθησε η διαδικασία υδατογράφησης και

Mission

The Library of the Hellenic Statistical Authority was established in 1953 and it constitutes a separate Section of the Statistical Information and Publications Division. It is a specialised library and focuses on the economic and statistical sectors. Its mission is the management, maintenance and preservation of all the publications of ELSTAT, as well as the provision of information on statistical, economic and management issues and generally on issues relating to science and humanities.

The Library's collection

The Library's collection numbers about 70.000 volumes of monographs and periodicals and it is continuously being enriched with new material. Every semester, a *Library Newsletter* is published containing the most recent publications. The most important part of the Library's collection consists of the publications of ELSTAT (in printed or electronic format) and the publications of other countries' statistical institutes. It also comprises publications of international organisations, such as Eurostat, Organisation for Economic Co-operation and Development (OECD), United Nations (UN), International Monetary Fund (IMF), etc.

Lending

The Library is not a lending library. Only the staff of ELSTAT can borrow material from the Library. External users are not permitted to borrow; yet they can go through the Library's collection in the Library's reading room.

Organisation

Through the *online catalogue* users can easily search and retrieve the information they want (by choosing among the different fields, e.g. "title", "author", etc). The libraries management software ADVANCE, is used for the automation of the Library's functions.

Digital Library

Taking into account the fact that statistical information is a public good, the Hellenic Statistical Authority offers to internet users the possibility to download for free all of its publications. These publications include data which depict the economic, social and other activities developed in Greece.

The project "Digitization, documentation and promotion of the Historical Archives of ELSTAT" was carried out in the framework of the Measure 2.2 "Government on line" of the Operational Programme 2000-2006 "Information Society". This programme was co-financed by the European Regional Development Fund (80%) and by national resources (20%) and it aims **at taking advantage** and **maintaining** the printed publications of ELSTAT and their promotion through the Internet. The Library is responsible for the management of these publications, their dissemination to the society and their maintenance. The project included the digitization of 3.443 books and magazines published by ELSTAT and 6 atlases dating since 1859. The statistical databank is continuously being updated with the latest publications of ELSTAT. The digitization process was carried out using OCR software for scanning and then followed the watermarking process. All digitized information was supported and completed by the appropriate meta-

παραγωγής ψηφιακού κειμένου με την εφαρμογή της Οπτικής Αναγνώρισης Χαρακτήρων (OCR) στους πίνακες περιεχομένων. Το υλικό συνοδεύτηκε από τα κατάλληλα μεταδεδομένα για την ευκολότερη διαχείρισή του και δημιουργήθηκε το διαδικτυακό περιβάλλον που το φιλοξενεί, στην ελληνική και αγγλική γλώσσα.

Κέντρο Υποστήριξης Ευρωπαϊκών Στατιστικών Δεδομένων στην Ελλάδα

Στη Βιβλιοθήκη λειτουργεί και το «Κέντρο Υποστήριξης Ευρωπαϊκών Στατιστικών Δεδομένων στην Ελλάδα» (ESDS), το οποίο προσφέρει δωρεάν ενημέρωση για τη διαθεσιμότητα στοιχείων και εκδόσεων, μεθοδολογικές πληροφορίες και τεχνική υποστήριξη, καθώς και καθοδήγηση στους χρήστες για τον τόπο και τον τρόπο αναζήτησης των ευρωπαϊκών στατιστικών δεδομένων και εκδόσεων της Eurostat, που παρέχονται, δωρεάν, μέσω της επίσημης διαδικτυακής πύλης της <http://epp.eurostat.ec.europa.eu>.

Στοιχεία επικοινωνίας

Ταχυδρομική διεύθυνση: Πειραιώς 46 και Επονιτών
185 10 Πειραιάς
1ος όροφος, γραφείο 106

Βιβλιοθήκη

Τηλ.: 213 135 2313 – 5
Fax: 213 135 2819
e-mail: library@statistics.gr
info@statistics.gr

Κέντρο Υποστήριξης Ευρωπαϊκών Στατιστικών Δεδομένων

213 135 2315
213 135 2347 – 9
213 135 2819
esds@statistics.gr

Ωράριο εξυπηρέτησης

Επίσκεψη στη Βιβλιοθήκη:
09:00 – 13:00, Δευτέρα – Παρασκευή

Τηλεφωνική εξυπηρέτηση:
08:00 – 14:00, Δευτέρα – Παρασκευή

data information, which enables the better management of the data and finally, an appropriate internet environment was set up to host the digitized information in the Greek and English language.

European Statistical Data Support Center of Greece

The Hellenic Statistical Authority has established a special section in the Library, the European Statistical Data Support (ESDS) Center of Greece which provides users with free information on the availability of statistical data and publications, methodological information and technical support. In addition to all these, the ESDS offers free guidance to users on where and how to search for European statistical data and publications, through Eurostat's official website (<http://epp.eurostat.ec.europa.eu>).

Address and contact information

Post address: 46 Pireos & Eponiton Str.
185 10 Piraeus
1st floor, office No 106

Library

Tel: 213 1352313 – 5
Fax: 213 135 2819
e-mail: library@statistics.gr
info@statistics.gr

European Statistical Data Support Center

213 135 2315
213 135 2347 – 9
213 135 2819
esds@statistics.gr

Hours of operation

Visit to the Library:
09:00 – 13:00, Monday – Friday

Telephone service:
08:00 – 14:00, Monday – Friday

2. Νέα δημοσιεύματα Βιβλιοθήκης—New publications of the Library

Ταξινομικός
αριθμός
Classification
number

2.1 Συγγράμματα—Scientific works

Αγροτική κρίση, εργασιακή ανασφάλεια και κοινωνική αβεβαιότητα στους νέους αγρότες: έρευνα στον νομό Αιτωλοακαρνανίας 1997-2001/ Νίκος Καμπέρης.- Αθήνα: Ακαδημία Αθηνών, 2013.- 184 σ.- (Ανθρωπολογικές και κοινωνιολογικές όψεις του αγροτικού χώρου της ελληνικής κοινωνίας; 14/2)	8072
Αδιέξοδα και απελπισία στην ελληνική ύπαιθρο: οι αυτοκτονίες των αγροτών: έρευνα στον νομό Αιτωλοακαρνανίας 1994-2008/ Νίκος Καμπέρης.- Αθήνα: Ακαδημία Αθηνών, 2016.- 177 σ.- (Ανθρωπολογικές και κοινωνιολογικές όψεις του αγροτικού χώρου της ελληνικής κοινωνίας; 14/3)	8072
Ανάλυση της δυναμικής, σταθεροποίησης και διαχρονικής εξέλιξης του δημοσίου χρέους της Ελλάδας ως ποσοστό του ΑΕΠ στα πλαίσια της ΕΕ/ Σταύρος Ν. Γιαλιαδάκης.- χ. τ.: χ. ό, 2017.- 76 σ.	58
Ατμοσφαιρική ρύπανση με στοιχεία μετεωρολογίας/ Μιχάλης Λαζαρίδης.- 2η έκδ.- Θεσσαλονίκη: Τζιόλας, 2007.- 639 σ.	31254
Ατμοσφαιρική ρύπανση: φωτοχημικά μοντέλα ποιότητας του αέρα/ Σταύρος Στ. Καραθανάσης.- Θεσσαλονίκη: Τζιόλας, 2016.- 651 σ.	31254
Το αυτοδιοικητικό οικονομικό τοπίο: επιχειρησιακός σχεδιασμός, προϋπολογισμός, δαπάνες, προμήθειες, έσοδα, ταμιακή διαχείριση, δημοτικές επιχειρήσεις, γενική λογιστική, αναλυτική λογιστική, κλαδικό λογιστικό σχέδιο, λογιστική, διεθνή πρότυπα/ Σταύρου Θ. Λιάππη.- Αθήνα: Έγκριτος, 2009.- 539 σ.	56
Διαχείριση υγρών αποβλήτων/ Γεράσιμος Λυμπεράτος, Δημήτρης Βαγενάς.- Θεσσαλονίκη: Τζιόλας, 2016.- 564 σ.	31256
Εισαγωγή στην περιβαλλοντική μηχανική/ Αθανάσιος Γ. Κούγκολος.- Αθήνα: Τζιόλας, 2016.- 344 σ.	3125
Εγχειρίδιο συνταγματικού δικαίου/ Αντώνης Μ. Παντελής.- 2η έκδ.- Αθήνα: Λιβάνης, 2007.- 455 σ.- (Νομική Βιβλιοθήκη)	34012
Εγχειρίδιο διαχείρισης στερεών αποβλήτων/ George Tchobanoglous, Frank Kreith; μετάφραση: Αθανάσιος Κούγκολος, Αβραάμ Καραγιαννίδης, Πέτρος Σαμαράς.- 2η έκδ.- Αθήνα: Τζιόλας, 2010.- 1262 σ.	31256
Ελάχιστο εγγυημένο εισόδημα στην ΕΕ-15 και δυνατότητες εφαρμογής του στην Ελλάδα/ Αθανασίου Θ. Μπαλφούσια, Κωνσταντίνου Ν. Κωστή.- Αθήνα: ΚΕΠΕ, 2007.- 92 σ.- (Εκθέσεις; 50)	44855
Εμπορευματικές μεταφορές και ανάπτυξη διεθνών εφοδιαστικών κόμβων στην Ελλάδα/ Θεόδωρος Τσέκερης.- Αθήνα: ΚΕΠΕ, 2007.- 293 σ.- (Εκθέσεις; 74)	4633
Ο ενεργειακός τομέας στην Ελλάδα: τάσεις και προοπτικές/ Νικηφόρου Ιακ. Μανωλά.- Αθήνα: ΚΕΠΕ, 2007.- 228 σ.- (Εκθέσεις; 51)	42457
Εξέλιξη των 20 βασικών υπηρεσιών ηλεκτρονικής διακυβέρνησης στην Ελλάδα/ Ελένη Βέργη, Θεμιστοκλής Παππάς.- Αθήνα: Παρατηρητήριο για την κοινωνία της πληροφορίας, 2007.- 51 σ.	341
Η εξίσωση των ορίων ηλικίας συνταξιοδότησης των γυναικών προς τα αντίστοιχα των ανδρών: σημασία και επιπτώσεις/ Λουκή Αθανασίου, Φανής Ζερβού, Αγάπης Κώτση.- Αθήνα: ΚΕΠΕ, 2012.- 136 σ.- (Εκθέσεις; 69)	4438
Η επαγγελματική εκπαίδευση στην Ελλάδα: εξελίξεις, προβλήματα και προοπτικές/ Κωνσταντίνου Α. Κάρμα.- Αθήνα: ΚΕΠΕ, 2006.- 209 σ.- (Εκθέσεις; 48)	266
Εργασία και απασχόληση στην Ελλάδα: ετήσια έκθεση/ Εθνικό Ινστιτούτο Εργασίας και Ανθρώπινου Δυναμικού.- Αθήνα: Εθνικό Ινστιτούτο Εργασίας και Ανθρώπινου Δυναμικού, 2017.- 246 σ.	82
Η ιστορία της Τράπεζας της Ελλάδος 1928-2008: από τράπεζα του κράτους εγγυήτρια της χρηματοπιστωτικής σταθερότητας/ Μιχάλης Ψαλιδόπουλος.- Αθήνα: Τράπεζα της Ελλάδος, 2014.- χνί, 526 σ.	5204
Οι ιστορικές και κοινωνικοπολιτικές καταβολές των σχέσεων Συρίας και Τουρκίας/ Άρεφ Αλομπέιντ.- Αθήνα: χ. ό., 2008.- 421 σ.	32
Κυριάκος Βαρβαρέσος: η βιογραφία ως οικονομική ιστορία/ Ανδρέας Κακριδής.- Αθήνα: Τράπεζα της Ελλάδος, 2017.- χνί, 600 σ.	12
Η μετανάστευση από την Οθωμανική Αυτοκρατορία στην Αμερική (19ος αιώνας-1923): οι ελληνικές κοινότητες της Αμερικής και η αλυτρωτική πολιτική της Ελλάδας/ Γιάννης Παπαδόπουλος.- Αθήνα: χ. ό., 2008.- 2 τόμοι	228
Μετανάστευση και γαμήλια αγορά: μεικτοί γάμοι ελλήνων αγροτών με γυναίκες από την Αλβανία: μια εμπειρική έρευνα στον νομό Αιτωλοακαρνανίας για την περίοδο 1990-2005/ Νίκου Καμπέρη; επιμέλεια Λίλυ Στυλιανούδη.- Αθήνα: Ακαδημία Αθηνών, 2011.- χν, 115 σ.- (Ανθρωπολογικές και κοινωνιολογικές όψεις του αγροτικού χώρου της ελληνικής κοινωνίας; 14/1)	8072

Οι νέες μορφές απασχόλησης και οι επιλογές ευελιξίας των ελληνικών επιχειρήσεων: διερεύνηση των κινήτρων και πρακτικών ευελιξίας, μέσω της χρήσης «εξωτερικής» εργασίας, σε επιλεγμένους κλάδους εντάσεως γνώσης/ Ιωάννης Δενδρινός.- Αθήνα: χ. ό., 2008.- 206 σ.	8224
Νερό: περιβαλλοντική διάσταση και διαδρομή/ Γεώργιος Κ. Στουρνάρας.- Θεσσαλονίκη: Τζιόλας, c2015.- 664 σ.	3116
Οικονομικά μαθηματικά/ Χρήστος Κ. Φράγκος.- Αθήνα: Σταμούλης, 1998.- 400 σ.	0143
Ο πολιτισμικός και ο θρησκευτικός τουρισμός ως συνιστώσες του εθνικού τουριστικού προϊόντος/ Νίκου Βαγιονή, Σοφοκλή Σκούλτσου.- Αθήνα: ΚΕΠΕ, 2016.-116 σ.- (Εκθέσεις: 77)	646
Συνθήκες αγοράς και ανταγωνισμός στην ελληνική οικονομία/ Ζαχαρούλα Αναστασάκου...[κ. ά]; επιμέλεια Κώστα Κανελλόπουλου.- Αθήνα: ΚΕΠΕ, 2011.-482 σ.- (Εκθέσεις: 67)	4
Η ταυτότητα των σλαβόφωνων του δήμου Πέλλας της Μακεδονίας/ Σοφία Α. Γεωργιάδου.- Αθήνα: χ. ό., 2009.- 236 σ.	2288
Φυσικοί πόροι, περιβάλλον και ανάπτυξη/ Ανδρεοπούλου Ζαχαρούλα...[κ. ά.]; επιμέλεια: Γαρούφαλλος Α-ραμπατζής, Σεραφείμ Πολύζος.- Θεσσαλονίκη: Τζιόλας, c2016.- 736 σ.	3127
Το χρονικό της μεγάλης κρίσης: η Τράπεζα της Ελλάδος 2008-2013/ Τράπεζα της Ελλάδος.- Αθήνα: Τράπεζα της Ελλάδος, 2014.- xvi, 232 σ.	4633
Comparative economic development in India, Pakistan, and Bangladesh: agriculture in the 20th century/ Takashi Kurosaki.- Tokyo: Maruzen, 2017.- xiv, 235 p.- (Economic research series; 45)	42301
The emigration of Greeks and diaspora engagement policies for economic development/ Jennifer Cavounidis.- Athens: ΚΕΠΕ, 2016.- 124 σ.- (Reports; 76)	2282
European price statistics: an overview/ Eurostat.- Luxembourg: Office for Official Publications of the European Communities, 2008.- 113 p.	43201
Evolution of service statistics: proceedings of the seminar on "Service statistics within short-term business statistics", Luxembourg, February 2002.- Luxembourg: Office for Official Publications of the European Communities, 2002.- 121 p.	900/42701
External study on detail evaluation of the legal acts in the areas of statistics which were identified by member states as areas to revision/ Josef Richter, Christian Engelage, Peter Thomas.- Luxembourg: Office for Official Publications of the European Communities, 2010.- 283 p.	1512
General government spending review, 2013-2016: an analysis framework for future spending reviews in Greece/ Y. Monogios...[et al].- Athens: ΚΕΠΕ, 2016.- 173 p.	5623
Generic law on official statistics for Eastern Europe, Caucasus and Central Asia/ United Nations Economic Commission for Europe.- New York: United Nations, 2016.- 163 p.	1512
Guide on measuring human capital/ United Nations Economic Commission for Europe.- New York: United Nations, 2016.- 146 p	21404
Monitoring social inclusion in Europe/ edited Anthony B. Atkinson, Anne-Catherine Guio, Eric Marlier.- Luxembourg: Publications Office of the European Union, 2017.- 551 p.	801
Recommendations on ageing-related statistics/ United Nations Economic Commission for Europe.- New York: United Nations, 2016.- ix, 91 p.	21335
Smarter, greener, more inclusive? indicators to support the Europe 2020 strategy/ edited Anthony B. Atkinson, Anne-Catherine Guio, Eric Marlier.- Luxembourg: Publications Office of the European Union, 2017.- 191 p.	6120/007
Social mobility in the EU/ Eurofound.- Luxembourg: Publications Office of the European Union, 2017.- 82 p.	8072
Statistical matching: theory and practice / Marcello D' Orazio, Marco Di Zio, Mauro Scanu.- Chichester: John Wiley, 2006.- 256 p.	1522
Statistical portrait of the European Union 2008: European year of Intercultural Dialogue/ Eurostat.- Luxembourg: Office for Official Publications of the European Communities, 2007.- 108 p.	2601
2015 report on the application of the EU Charter OF Fundamental Rights/ European Commission.- Luxembourg: Publications Office of the European Union, 2016.- 194 p.	369

2.2 Στατιστικές σειρές—Statistical series

ΕΛΛΑΣ

Η ελληνική οικονομία: τριμηνιαία έκθεση.- No 85, 2016.- Αθήνα: IOBE, 2016.- 132 σ.	428/4
Η ελληνική οικονομία: τριμηνιαία έκθεση.- No 86, 87, 88, 2017.- Αθήνα: IOBE, 2017	428/4
The greek economy: quarterly bulletin.- No 85, 86, 89, 2017.- Athens: IOBE, 2016	428/4

Οικονομικές εξελίξεις/ Κέντρο Προγραμματισμού και Οικονομικών Ερευνών.- τεύχ. 32, 33, Φεβρουάριος, 2017.- Αθήνα: ΚΕΠΕ, 2017	428/4
ARMENIA Agricultural census 2014 of the Republic of Armenia.- Yerevan: National Statistical Service of the Republic of Armenia, 2016.- 415 p.	467/42301
Statistical yearbook of Armenia 2016.- Yerevan: National Statistical Service of the Republic of Armenia, 2016.- 607 p.	467/007
BULGARIA Statistical yearbook 2016.- Sofia: National Statistical Institute, 2017.- 652 p.	412/007
CZECH REPUBLIC Statistical yearbook of the Czech Republic 2016.- Praha: Czech Statistical Office, 2016.- 823 p.	468/007
CYPRUS Demographic report=Δημογραφική στατιστική 2015.- Nicosia: Statistical Service, 2016.- 148 p.	438/2201
FRANCE France in the European Union 2008.- Paris: INSEE, 2008.- 83 p.	414/007
ITALY Annuario statistico italiano 2016.- Roma: ISTAT, 2016.- 779 p.	436/007
JAPAN Annual report on the consumer price index 2016.- Tokyo: Statistics Bureau, Ministry of Internal Affairs and Communications, 2017.- 359 p.	210/43253
Annual report on the family income and expenditure survey 2016.- Tokyo: Statistics Bureau, Ministry of Internal Affairs and Communications, 2017.- v. 2	210/4485
Densely inhabited districts: population for DIDs: boundary maps of DIDs.- Tokyo: Statistics Bureau, Ministry of Internal Affairs and Communications, 2017.- various paging	210/2101
Report on the survey of research and development 2015.- Tokyo: Statistics Bureau, Ministry of Internal Affairs and Communications, 2016.- 312 p.	210/01101
Report on the survey of research and development 2016.- Tokyo: Statistics Bureau, Ministry of Internal Affairs and Communications, 2017.- 312 p.	210/01101
Japan statistical yearbook 2017.- Tokyo: Statistics Bureau, Ministry of Internal Affairs and Communications, 2017.- 753 p.	210/007
2014 Economic census for business frame of Japan.- Tokyo: Statistics Bureau, Ministry of Internal Affairs and Communications, 2016.- 2 vols	210/42401
2015 Population census of Japan.- Tokyo: Statistics Bureau, Ministry of Internal Affairs and Communications, 2016.- 2 vols	210/2101
LATVIA Statistical yearbook of Latvia 2016.- Riga: Central Statistical Bureau of Latvia, 2017.- 664 p.	461/007
POLAND Concise statistical yearbook of Poland 2017.- Warsaw: Central Statistical Office, 2017.- 538 p.	456/007
Statistical yearbook of the Republic of Poland 2016.- Warsaw: Central Statistical Office, 2016.- 911 p.	456/007
RUSSIA Russia in figures 2016: statistical handbook.- Moscow: Federal State Statistics Service, 2016.- 543 p.	462/007
SPAIN Anuario estadístico 2008.- Madrid: INE, 2008.- 400 p.	434/007
Espana en cifras 2017.- Madrid: INE, 2017.- 53 p.	434/007
SWITZERLAND Annuaire statistique de la Suisse 2017.- Zurich: Office federale de la statistique, 2017.- 624 p.	426/007
EUROPEAN UNION Agriculture, forestry and fishery statistics: 2016 edition.- Luxembourg: Publications Office of the European Union, 2016.- 224 p.	6120/42301
Energy, transport and environment indicators: 2016 edition.- Luxembourg: Publications Office of the European Union, 2016.- 231 p.	6120/31201
Eurostat regional yearbook: 2017 edition.- Luxembourg: Publications Office of the European Union, 2017.- 271 p.	6120/007
Figures for the future: sustainable development in our everyday life: a guide for citizens: 2016 edition.- Luxembourg: Publications Office of the European Union, 2016.- 69 p.	6120/312

Key figures on Europe: 2016 edition.- Luxembourg: Publications Office of the European Union, 2016.- 196 p.	6120/007
Key figures on Europe: 2017 edition.- Luxembourg: Publications Office of the European Union, 2017.- 116 p.	6120/007
Smarter, greener, more inclusive?: indicators to support the Europe 2020 strategy: 2017 edition.- Luxembourg: Publications Office of the European Union, 2016.- 191 p.	6120/007
Sustainable development in the European Union: a statistical glance from the viewpoint of the UN sustainable development goals: 2016 edition.- Luxembourg: Publications Office of the European Union, 2016.- 163 p.	6120/312

FOOD AND AGRICULTURE ORGANIZATION OF THE UNITED NATIONS

Pilot project on the system for the evaluation of the management of forests (SEMAFOR).- New York: United Nations, 2016.- 150 p.- (Geneva Timber and Forest Discussion Paper; 66)	6600/4236257
--	--------------

UNITED NATIONS

International yearbook of industrial statistics 2017.- Vienna: United Nations Industrial Development Organization, 2017.- 774 p.	6540/42401
--	------------

UNECE countries in figures 2009.- New York: United Nations, 2009.- 137 p.	6540/007
---	----------

WORLD HEALTH ORGANIZATION

World health statistics 2017.- Geneva: World Health Organization, 2017.- 103 p.	700/2501
---	----------

2.3 Επιστημονικά περιοδικά—Scientific magazines

Ασφαλιστική αγορά.- Τεύχ. 471 – 480, 2017.- Αθήνα: Δημήτρης Ρουχωτάς, 2017	001/454
Δελτίον διοικήσεως επιχειρήσεων .- Τεύχ. 420, 421, 2016.- Αθήνα: Ι. Παπαμιχαλάκης, 2016	001/42432
Επιθεώρησις δημοσίου δικαίου και διοικητικού δικαίου.- Τόμ. 61, τεύχ. 1, 2, 3, 4, 2017.- Αθήνα: Μεντζελόπουλος, 2017	002/362
Λογιστής: λογιστική φορολογική και οικονομική επιθεώρηση.- Τεύχ. 735 – 740, 2017.- Αθήνα: Ν. Τότσης, 2017	001/18245
Οικονομική επιθεώρηση.- Τόμ. 84, τεύχ. 954 – 965, 2017.- Αθήνα: Α. Βοβολίνη – Λασκαρίδη, 2017	001/424
The American Statistician: a publication of the American Statistical Association.- Vol. 70, No 4, 2016.- Alexandria: American Statistical Association, 2016	004/15
The American Statistician: a publication of the American Statistical Association.- Vol. 71, No 1, 2, 3, 2017.- Alexandria: American Statistical Association, 2017	004/15
Demography: a publication of the Population Association of America.- Vol. 53, No 5, 6, 2016.- Silver Spring: Population Association of America, 2016	002/201
Demography: a publication of the Population Association of America.- Vol. 54, No 1, 2, 3, 4, 5, 2017.- Silver Spring: Population Association of America, 2017	002/201
International statistical review.- Vol. 84.- No 3, 2016.- The Hague: International Statistical Institute, 2016	016/15
Journal of the American Statistical Association.- Vol. 111, No 516, 2016.- Alexandria: American Statistical Association, 2016	012/15
Journal of the American Statistical Association.- Vol. 112, No 517, 518, 2017.- Alexandria: American Statistical Association, 2017	012/15
Revue internationale du travail.- Vol. 155, No 3, 4, 2016.- Geneve: Bureau International du Travail, 2016	002/8201
Revue internationale du travail.- Vol. 156, No 1, 2, 2017.- Geneve: Bureau International du Travail, 2017	002/8201
Shipping statistics and market review.- Vol. 61, No 1/2, 3, 4, 5/6, 7, 8, 12, 2017.- Bremen: Institute of Shipping Economics and Logistics, 2017	001/714

2.4 Ψηφιακά δημοσιεύματα της ΕΛΣΤΑΤ—Digital publications of ELSTAT

Η Ελληνική Οικονομία Συνθήκες διαβίωσης στην Ελλάδα Ελλάς με αριθμούς	The Greek Economy The living conditions in Greece Greece in figures
---	---

3. Δελτία τύπου—Press releases

Δ/ΝΣΗ ΒΡΑΧΥΧΡΟΝΙΩΝ ΚΑΙ ΟΙΚΟΝΟΜΙΚΩΝ ΔΕΙΚΤΩΝ

Εθνικός Δείκτης Τιμών Καταναλωτή
Εναρμονισμένος Δείκτης Τιμών Καταναλωτή
Δείκτης Βιομηχανικής Παραγωγής
Δείκτης Κύκλου Εργασιών στο Χονδρικό Εμπόριο
Δείκτες Τιμών Κατηγοριών Έργων και Κόστους Κατασκευής Νέων Κτιρίων Κατοικιών
Δείκτης Τιμών Υλικών Κατασκευής Νέων Κτιρίων Κατοικιών
Δείκτες Τιμών Εισροών και Εκροών στη Γεωργία – Κτηνοτροφία
Δείκτης Τιμών Παραγωγού στη Βιομηχανία
Δείκτης Απασχολουμένων στο Λιανικό Εμπόριο
Δείκτης Τιμών Εισαγωγών στη Βιομηχανία
Δείκτης Νέων Παραγγελιών στη Βιομηχανία
Δείκτης Παραγωγής στις Κατασκευές
Δείκτες Απασχόλησης στις Κατασκευές
Δείκτες Κύκλου Εργασιών στον Τομέα των Αυτοκινήτων
Δείκτες Κύκλου Εργασιών στον Τομέα των Υπηρεσιών
Δείκτης Κύκλου Εργασιών στη Βιομηχανία
Δείκτης Κύκλου Εργασιών στο Λιανικό Εμπόριο
Δείκτες Τιμών Αμοιβής Συντελεστών Παραγωγής στη Γεωργία – Κτηνοτροφία
Δείκτες Τιμών Παραγωγού στις Υπηρεσίες

Δ/ΝΣΗ ΕΘΝΙΚΩΝ ΛΟΓΑΡΙΑΣΜΩΝ

Περιφερειακοί Λογαριασμοί
Ετήσιοι Εθνικοί Λογαριασμοί
Τριμηνιαίοι Εθνικοί Λογαριασμοί
Τριμηνιαίοι Μη Χρηματοοικονομικοί Λογαριασμοί Γενικής Κυβέρνησης
Τριμηνιαίοι Μη Χρηματοοικονομικοί Λογαριασμοί Θεσμικών Τομέων
Ακαθάριστο Εγχώριο Προϊόν
Δημοσιονομικά Στοιχεία (2η Κοινοποίηση)
Πίνακες Προσφοράς και Χρήσεων, Πίνακες Εκροών

Δ/ΝΣΗ ΣΤΑΤΙΣΤΙΚΩΝ ΔΕΥΤΕΡΟΓΕΝΟΥΣ ΤΟΜΕΑ

Οικοδομική Δραστηριότητα
Στατιστικές Αποβλήτων
Έρευνα Παραγωγής και Πωλήσεων Βιομηχανικών Προϊόντων (PRODCOM)
Έρευνα Διάρθρωσης Επιχειρήσεων στον Τομέα των Υπηρεσιών
Διαρθρωτική Έρευνα στη Μεταποίηση, τον Ηλεκτρισμό και το Νερό
Έρευνα Κατανάλωσης Πετρελαιοειδών

Δ/ΝΣΗ ΣΤΑΤΙΣΤΙΚΩΝ ΤΟΜΕΑ ΕΜΠΟΡΙΟΥ ΚΑΙ ΥΠΗΡΕΣΙΩΝ

Εμπορευματικές Συναλλαγές της Ελλάδος (προσωρινά, εκτιμήσεις)
Χορήγηση Αδειών Κυκλοφορίας Οχημάτων
Διακίνηση Επιβατών, Εμπορευμάτων και Κινητών Μονάδων στους Ελληνικούς Λιμένες
Δύναμη του Ελληνικού Εμπορικού Στόλου
Δείκτες Κύκλου Εργασιών στον Τομέα Μεταφορών
Δείκτης Κύκλου Εργασιών στον Τομέα Υπηρεσιών Παροχής Καταλύματος και Εστίασης
Δείκτης Κύκλου Εργασιών στον Τομέα Ενημέρωσης και Επικοινωνίας
Αφίξεις από το εξωτερικό μη κατοίκων στην Ελλάδα
Έρευνα Ποιοτικών Χαρακτηριστικών Ημεδαπών Τουριστών (Έρευνα Διακοπών)
Έρευνα Κίνησης Ενοικιαζόμενων Δωματίων
Οδικές Εμπορευματικές Μεταφορές

ECONOMIC AND SHORT – TERM INDICES DIVISION

Consumer Price Index
Harmonized Index of Consumer Prices
Industrial Production Index
Turnover Index in Wholesale Trade
Work Categories Price Indices and Construction Costs Indices for New Residential Buildings
Material Costs Index for New Residential Buildings
Input and Output Price Indices in Agricultural and Livestock Production
Producer Price Index in Industry
Index of Persons Employed in Retail Trade
Import Price Index in Industry
New Orders Index in Industry
Production Index in Construction
Index of Persons Employed in Construction
Turnover Indices for Specific Activities of the Services Sector
Turnover Index in Industry
Turnover Index in Retail Trade
Cost Index for the Sector of Agricultural and Livestock Production
Services Producer Price Indices

NATIONAL ACCOUNTS DIVISION

Regional Accounts
Annual National Accounts
Quarterly National Accounts
Quarterly Non-Financial Accounts of General Government
Quarterly Non-Financial Accounts of Institutional Sectors
Gross Domestic Product
Fiscal Data (2nd notification)
Supply and use Tables, Output Tables

SECONDARY SECTOR STATISTICS DIVISION

Building Activity
Waste Statistics
Survey on the Production and Sale of Manufactured Products (PRODCOM)
Structural Business Statistics Survey
Structural Survey in Manufacturing , Electricity and Water Supply
Survey on the Consumption of Oil Products

TRADE AND SERVICES STATISTICS DIVISION

Commercial Transactions (provisional, estimates)
Motor Vehicle Circulation Licences
Traffic of Passengers, Goods and Motor Vehicles in Greek Ports
Greek Merchant Fleet
Turnover Indices in Transport
Turnover Index in Accommodation and Food Service Activities
Turnover Indices in Information and Communication
Arrivals of non-residents in Greece
Survey on the Qualitative Characteristics of Greek Tourists (Vacation Survey)
Survey on Overnight Stays in Rooms for rent in Greece
Road Freight Transport Statistics

Έρευνα Δραστηριότητας της Ναυπηγοεπισκευαστικής Βιομηχανίας Πλοίων
Παρακολούθηση των Αργούντων Ελληνικών και Ξένων Εμπορικών Πλοίων στους Ελληνικούς Λιμένες
Απογραφή Πλοίων και Πληρωμάτων
Ναυτολογηθέντες Έλληνες Ναυτικοί
Έρευνα για τα Ναυτικά Ατυχήματα Ελληνικών Εμπορικών Πλοίων 100 ΚΟΧ και άνω
Έρευνα για τα πρόσωπα που έπαθαν ατύχημα σε πλοία και σε θαλάσσιες περιοχές ευθύνης των λιμενικών αρχών
Διεθνές εμπόριο αγαθών κατά επιχειρηματικά χαρακτηριστικά
Μεταφορές μέσω αγωγών φυσικού αερίου
Επιχειρήσεις στην Ελλάδα με ξένο μέτοχο
Κίνηση των Αερολιμένων της Χώρας
Στατιστικές Διεθνούς Εμπορίου Αγαθών κατά Νόμισμα Τιμολογίου
Στατιστικές Συνδεόμενων Επιχειρήσεων με την Αλλοδαπή

Δ/ΝΣΗ ΣΤΑΤΙΣΤΙΚΩΝ ΠΛΗΘΥΣΜΟΥ ΚΑΙ ΑΓΟΡΑΣ ΕΡΓΑΣΙΑΣ

Ανακοίνωση δημογραφικών και κοινωνικών χαρακτηριστικών του Μόνιμου Πληθυσμού της Χώρας κατά την απογραφή 2011
Έρευνα Εργατικού Δυναμικού (μηνιαία, τριμηνιαία)
Κατανάλωση Ενέργειας στα Νοικοκυριά
Δείκτης Μισθών στο σύνολο της Οικονομίας
Κίνδυνος Φτώχειας
Οικονομική Ανισότητα
Αποτελέσματα Έρευνας Οικογενειακών Προϋπολογισμών
Φυσική Κίνηση Πληθυσμού
Ευημερία και Υλική Στέρηση
Έρευνα Χρήσης Χρόνου
Ηλεκτρονικό Εμπόριο – Χρήση Διαδικτυακών Υπηρεσιών
Δείκτες Συνθηκών Διαβίωσης
Χρήση Τεχνολογιών Πληροφόρησης και Ηλεκτρονικού Εμπορίου στις Επιχειρήσεις
Έρευνα Χρήσης Τεχνολογιών Πληροφόρησης και Επικοινωνίας από τα Νοικοκυριά
Ad Hoc Έρευνα για τη Θέση στην Αγορά Εργασίας των Μεταναστών και των Άμεσα Απογόνων τους
Ηλεκτρονικό Εμπόριο – Ασφάλεια στο Διαδίκτυο
Έρευνα Υγείας στα Νοικοκυριά
Παράγοντες που επηρεάζουν την υγεία (διατροφή, κάπνισμα, αλκοόλ)
Προσδόκιμο Ζωής
Υπολογιζόμενος Πληθυσμός και Μεταναστευτικές Ροές
Ad Hoc Έρευνα για την Οργάνωση της Εργασίας και τη Ρύθμιση του Χρόνου Εργασίας
Απογραφή Οικοδομών – Κτιρίων
Κενές Θέσεις Εργασίας
Πρόσβαση σε υπηρεσίες φροντίδας παιδιών και εκπαίδευσης μελών του νοικοκυριού

Δ/ΝΣΗ ΚΟΙΝΩΝΙΚΩΝ ΣΤΑΤΙΣΤΙΚΩΝ

Οδικά Τροχαία Ατυχήματα
Κίνηση Μουσείων και Αρχαιολογικών Χώρων
Πρωτοβάθμια Εκπαίδευση (Νηπιαγωγεία – Δημοτικά Σχολεία) / λήξη σχολικού έτους
Δευτεροβάθμια Εκπαίδευση (Γυμνάσια – Λύκεια) / λήξη σχολικού έτους
Δευτεροβάθμια Επαγγελματική και Εκκλησιαστική Εκπαίδευση / λήξη σχολικού έτους
Ανώτατη Εκπαίδευση (Πανεπιστημιακός Τομέας) / λήξη ακαδημαϊκού έτους
Ανώτατη Εκπαίδευση (Τεχνολογικός Τομέας) / λήξη ακαδημαϊκού έτους
Σύστημα Λογαριασμών Υγείας

Survey on the Activities of the Shipbuilding and Repairing Industry
Collection of Data on the Laid Up Greek and Foreign Merchant Ships in Greek Ports
Ships and Crew Census
Collection of Data on the Registered Greek Seamen
Survey on Maritime Accidents on Greek Merchant Ships of 100 GRT and over
Survey on persons injured on board of ships and in the sea areas under the competency of port authorities
International trade in goods by enterprise characteristics
Transport of natural gas via pipelines
Inward foreign affiliates statistics (Inward FATS)
Traffic of Greek Airports
Statistics on International Trade in Goods by invoicing currency
Inwards Foreign Affiliates Statistics

POPULATION AND LABOUR MARKET STATISTICS DIVISION

Announcement of the demographic and social characteristics of the Resident Population of Greece according to the 2011 Population – Housing Census
Labour Force Survey (monthly, quarterly)
Energy Consumption in Households
Index of Wages of the whole Economy
Risk of Poverty
Income Inequality
Results of the Household Budget Survey
Vital Statistics
Well-being and Material Deprivation
Time Use Survey
e-commerce – Use of Cloud Services
Living Conditions
Information Communication Technologies and e-commerce Usage in Enterprises
Survey on the Use of Information and Communications Technologies by Households
Ad hoc Module on the Intergration of Migrants and their Immediate Descendants in the Labour Market
e-commerce – Internet Security
National Health Survey
Health determinants (nutrition, smoking, physical activity)

Life Expectancy
Estimated Population and Migration Flows
Ad Hoc Module on work organisation and working time arrangements
Building Census
Job Vacancy
Access to child care services and educational services for household members

SOCIAL STATISTICS DIVISION

Road Traffic Accidents
Museums and Archaeological Sites Attendance
Primary Education Statistics (Nursery and Primary Schools) / end of the school year
Secondary Education Statistics (High and General Lyceum Schools) / end of the school year
Secondary Vocational and Ecclesiastic Education Statistics / end of the school year
Tertiary Education Statistics (University Sector) / end of academic year
Tertiary Education Statistics (Technological Sector) / end of academic year
System of Health Accounts

Έρευνα Ημερήσιου και Περιοδικού Τύπου (εφημερίδες και περιοδικά)
Στατιστικές Δικαιοσύνης
Έρευνα Υιοθεσίας
Έρευνα Φυσικοθεραπευτών
Έρευνα Φαρμακείων - Έρευνα Φαρμακοποιών
Παρακολούθηση του αριθμού ιατρών και οδοντιάτρων
Έρευνα Αιθουσών Έργων Τέχνης
Έρευνα Εφορειών Αρχαιοτήτων
Έρευνα Κίνησης των Κρατικών - Δημοτικών Θεάτρων και Ορχηστρών
Απογραφή Κέντρων Υγείας
Απογραφή Θεραπευτηρίων
Κίνηση Αερολιμένων
Ευρωπαϊκό Σύστημα Ολοκληρωμένων Στατιστικών Κοινωνικής Προστασίας
Έρευνα Ειδικής Αγωγής και Εκπαίδευσης
Παρακολούθηση δηλωθέντων κρουσμάτων λοιμωδών νόσων
Έρευνα Βιβλιοθηκών της Ελλάδας

Δ/ΝΣΗ ΣΤΑΤΙΣΤΙΚΩΝ ΠΡΩΤΟΓΕΝΟΥΣ ΤΟΜΕΑ

Έρευνα Αμπελουργικών Καλλιεργειών
Έρευνα Χοίρων – Βοοειδών - Προβάτων – Αιγών
Ετήσια Γεωργική Έρευνα: Καλλιεργούμενες εκτάσεις
Ετήσια Γεωργική Έρευνα: Παραγωγή Γεωργικών και Κτηνοτροφικών Προϊόντων
Έρευνα Θαλάσσιας Αλιείας με Μηχανοκίνητα Σκάφη 20HP και άνω
Έρευνα Υδατοκαλλιεργειών

Survey on Daily and Periodical Press (journals and magazines)
Statistics of Justice
Survey on Acts of Adoption
Survey of Physiotherapists
Survey of Pharmacists
Follow up of the number of doctors and dentists
Survey on art galleries
Survey on Ephorates of Antiquities
Survey on State Municipal Theatres and Orchestras

Health Centers Census
Hospital Census
Traffic of Greek Airports
European System of Integrated Social Protection Statistics

Survey on Special Education Schools
Follow up of Reported Cases of Infectious Diseases

Survey on Libraries of Greece

PRIMARY SECTOR STATISTICS DIVISION

Vineyard Survey
Pig – Bovine – Sheep and Goat Survey
Survey for cultivated areas
Survey for agricultural and livestock production

Sea Fishery Survey By Motor Vessels of 20 HP and over

Aquaculture Survey

4. Στατιστικά στοιχεία σε ηλεκτρονική μορφή—Statistical data in electronic format

I. Αλιεία

- Αποτελέσματα έρευνας θαλάσσιας αλιείας με μηχανοκίνητα σκάφη: έτη 2000 – 2016
- Υδατοκαλλιέργειες - Ιχθυοκαλλιέργειες 2002 - 2003/2011 - 2014

II. Αγορά εργασίας

- Έρευνα Εργατικού Δυναμικού (Απασχολήσεως): έτη 1987 – 1997 (ετήσια)
- Έρευνα Εργατικού Δυναμικού (Απασχολήσεως): έτη 1998 έως και Γ΄ τρίμηνο 2017, σε σύνολο Χώρας και περιφέρεια
- Αποτελέσματα Απογραφής Ναυτεργατικού Δυναμικού: έτη 1998, 2000, 2002, 2004, 2006, 2008, 2010, 2012, 2014, 2016

III. Κοινωνική ασφάλιση

- Εργατικά Ατυχήματα: έτη 1998 – 2015
- Κοινωνική Ασφάλιση: έτη 1990 – 2001, 1998 – 2001 (πίν. 26), 2002 – 2007, 2008, 2009, 2010

IV. Βιομηχανία – Ορυχεία

- Μητρώο Επιχειρήσεων: έτη 1994, 1995, 2000, 2001, 2002, 2006, 2008, 2009, 2010, κατά διψήφια ανάλυση (στοιχεία κατά νομό)
- Μητρώο Επιχειρήσεων: έτη 1994, 1995, 2000, 2001, 2002, 2006, 2010 κατά τετραψήφια ανάλυση (στοιχεία σε σύνολο Χώρας και κατά περιφέρεια)
- Μητρώο Επιχειρήσεων: έτος 2001, κατά δημοτικό / κοινοτικό διαμέρισμα και 2005, 2006, 2007, 2010 κατά δήμους
- Εγχώρια Βιομηχανική Παραγωγή: έτη 1993 – 2009
- Ετήσια Βιομηχανική Έρευνα: έτη 1993 – 2013
- Μητρώο εμπορίου: έτη 2000 – 2003

V. Γεωργία

- Αποτελέσματα Απογραφής Γεωργίας – Κτηνοτροφίας: έτη 1991, 1999 – 2000, 2009 – 2010 κατά νομό, δήμους και κοινότητες
- Κατανομή της εκτάσεως της Χώρας, κατά βασικές κατηγορίες χρήσεως, κατά δήμους και κοινότητες (προσωρινά προαπογραφικά στοιχεία της Απογραφής Γεωργίας – Κτηνοτροφίας: έτη 1991, 1999 – 2000)
- Αποτελέσματα Έρευνας Διάρθρωσης των Γεωργικών και Κτηνοτροφικών Εκμεταλλεύσεων: έτη 1993, 1995, 1997, 2003, 2005 (κατά νομό), 2007, 2013 (3 πίνακες)
- Γεωργική Στατιστική της Ελλάδος: έτη 1994 – 2015 (κατά νομό)
- Εκτάσεις γεωργικών καλλιεργειών, κατά είδος (προσωρινά αποτελέσματα): έτη 2000 – 2013 (κατά νομό)
- Παραγωγή γεωργικών και κτηνοτροφικών προϊόντων (προσωρινά αποτελέσματα): έτη 2000 – 2013 (κατά νομό)
- Στοιχεία έκτασης (επιφάνειας), σε σύνολο Χώρας, νομού και δημοτικού / κοινοτικού διαμερίσματος (Απογραφή Πληθυσμού 2001)
- Γεωργική Στατιστική της Ελλάδος για κάθε δημοτικό / κοινοτικό διαμέρισμα: έτη 1993 – 2015 (κατόπι αιτήσης)

VI. Δημόσια οικονομικά

- Στατιστική δηλωθέντος εισοδήματος φυσικών προσώπων και της φορολογίας αυτού (οικονομικά έτη 2000, 2002)
- Έσοδα – Έξοδα Δήμων και Κοινοτήτων: έτη 1999 – 2008, 2009

VII. Δημόσια Υγεία

- Στατιστική Κοινωνικής Πρόνοιας και Υγιεινής: Γιατροί: 1998 – 2016
Κέντρα Υγείας: 2000 – 2015
Λοιμώδη Νοσήματα: 1998 – 2016
Υιοθεσίες: 1999 – 2015
Φαρμακεία: 2004 – 2011
Φυσικοθεραπευτές: 2009 – 2013, 2010 – 2015, 2010 – 2016

I. Fisheries

- Results of the survey of sea fishery by motor vessels: years 2000 – 2016
- Aquaculture 2002 - 2003/2011 - 2014

II. Labour Market

- Labour Force Survey: years 1987 – 1997 (annual)
- Labour Force Survey: years 1998 – 3rd quarter 2017 (Greece, total and by region)
- Results of the maritime labour force survey: years 1998, 2000, 2002, 2004, 2006, 2008, 2010, 2012, 2014, 2016

III. Social Security

- Accidents at work: years 1998 – 2015
- Social Security: years 1990 – 2001, 1998 – 2001 (table 26), 2002 – 2007, 2008, 2009, 2010

IV. Industry – Mining

- Business Register: years 1994, 1995, 2000, 2001, 2002, 2006, 2008, 2009, 2010, by 2-digit category (by department)
- Business Register: years 1994, 1995, 2000, 2001, 2002, 2006, 2010 by 4-digit category (Greece, total and by region)
- Business Register: year 2001 (by municipal / communal department) and 2005, 2006, 2007, 2010 by municipality
- Domestic Industrial Production: years 1993 – 2009
- Annual Industrial Survey: years 1993 – 2013
- Trade Register: years 2000 – 2003

V. Agriculture

- Results of the Agricultural and Livestock Census: years 1991, 1999 – 2000, 2009 – 2010 (by departments, municipality and commune)
- Distribution of the Country's area by main categories of land use, by municipality and commune (pre-census data of the Agricultural and Livestock Census: years 1991, 1999 – 2000)
- Farm Structure Survey 1993, 1995, 1997, 2003, 2005, 2007 (by department), 2013 (3 tables)
- Agricultural Statistics of Greece: years 1994 – 2015 (by department)
- Areas under crops by category (provisional data): years 2000 – 2013 (by department)
- Agricultural and livestock production (provisional data): years 2000 – 2013 (by department)
- Data on surface: Greece, total, by department, municipal/communal department (2001 Population Census)
- Agricultural Statistics of Greece by municipal / communal department: years 1993 – 2015 (upon request)

VI. Public Finance

- Statistics of natural persons' declared income and taxation: fiscal years 2000, 2002
- Receipts and expenditures of municipalities and communes: years 1999 – 2008, 2009

VII. Public Health

- Social Welfare and Health Statistics: Physicians (medical doctors): 1998 – 2016
Health Centres: 2000 – 2015
Infectious diseases: 1998 – 2016
Adoptions: 1999 – 2015
Pharmacies: 2004 – 2011
Physiotherapists: 2009 – 2013, 2010 – 2015, 2010 – 2016

- Αποτελέσματα Έρευνας Απογραφής Θεραπευτηρίων της Χώρας: έτη 1998 – 2011

VIII. Δικαιοσύνη

- Στατιστική της Δικαιοσύνης: Ποινική 1995 – 2010
Σωφρονιστική 1997 – 2013
Διαζύγια 1997 – 2014
Συμβολαιογραφικές Πράξεις 1997 – 2016
Υποθηκοφυλακεία 1997 – 2014
Πρωτοδικεία, Ειρηνοδικεία, Εφετεία, Διοικητικά Δικαστήρια 1997 – 2014

IX. Διοίκηση

- Λεξικό Δήμων, Κοινοτήτων και Οικισμών της Ελλάδος: έτη 1991 και 2001

X. Εθνικοί Λογαριασμοί

- Οικονομικοί Λογαριασμοί Γεωργίας: έτη 1993 – 2003, 1995 – 2000
- Περιφερειακοί Λογαριασμοί (ΑΕΠ): έτη 1970 – 1994, 1971 – 1994, 1995 – 1999, 2000 – 2005 (κατά νομό)
- Ετήσιοι Εθνικοί Λογαριασμοί: έτη 2000 – 2010, 2011
- Τριμηνιαίοι Εθνικοί Λογαριασμοί 1995 – 2003

XI. Εκπαίδευση – Πολιτιστικά

- Στοιχεία λήξης κατά νομό

Νηπιαγωγεία: έτη 1993 – 2013
Δημοτικά: έτη 1993 – 2013

Γυμνάσια: έτη 1993 – 2013

Λύκεια: έτη 1993 – 2013

Τεχνικά, επαγγελματικά, εκκλησιαστικά Λύκεια: έτη 1994 – 2013
Πολυκλαδικά Λύκεια: έτη 1993 – 1997
Ειδική Εκπαίδευση: έτη 1993 – 2013
Μουσικά Λύκεια: έτη 1995 – 1996
ΑΕΙ: έτη 1993 – 2013
ΤΕΙ: έτη 1993 – 2013
Μεταπτυχιακά: έτη 1999 – 2003
- Στοιχεία έναρξης κατά νομό

Νηπιαγωγεία: έτη 1999 – 2014
Δημοτικά: έτη 1999 – 2014

Γυμνάσια: έτη 2000 – 2014

Λύκεια: έτη 2003 – 2014
Τεχνικά, επαγγελματικά, εκκλησιαστικά Λύκεια: έτη 2001 – 2014
ΑΕΙ: έτη 1999 – 2015
ΤΕΙ: έτη 2001 – 2014
- Παλιννόστηση
Δημοτικά: έτη 1998 – 2010

Γυμνάσια: έτη 1998 – 2001 και 2003 – 2010

Λύκεια: έτη 1998 – 2001 και 2003 – 2010

Τεχνικά, επαγγελματικά, εκκλησιαστικά Λύκεια: έτη 1998 – 2001 και 2003 – 2010
Πολυκλαδικά Λύκεια: έτος 1998
- Δελτίο Φοιτητή ΑΕΙ: έτη 1994 – 2014
- Δελτίο Φοιτητή ΤΕΙ: έτη 1993, 1995 – 2014
- Έρευνα Χρήσης Τεχνολογιών Πληροφόρησης και Επικοινωνίας: έτη 2001 – 2003

XII. Μετανάστευση

- Στοιχεία Μεταναστευτικής Κίνησης: έτη 1980 – 1998

- Results of the Hospital Census of Greece: years 1998 – 2011

VIII. Justice

- Statistics on justice: Criminal Justice 1995 – 2010
Prisons and reformatory establishments 1997 – 2013
Divorces 1997 – 2014
Magistrate's Courts 1997 – 2016
Notarial Acts 1997 – 2014
Civil District Courts, Courts of First Instance, Courts of Appeal, Administrative Courts 1997 – 2014

IX. Administration

- Gazetteer of municipalities, communes and settlements of Greece: years 1991 and 2001

X. National Accounts

- Economic Accounts for Agriculture: years 1993 – 2003, 1995 – 2000
- Regional Accounts (GDP): years 1970 – 1994, 1971 – 1994, 1995 – 1999, 2000 – 2005 (by department)
- Annual National Accounts of Greece: years 2000 – 2010, 2011
- Quarterly National Accounts 1995 – 2003

XI. Education – Culture

- Data at the end of the school/academic year, by department
Primary education – kindergartens: years 1993 – 2013
Primary education – primary schools: years 1993 – 2013
Secondary education
Lower secondary education schools (gymnasia): years 1993 – 2013
Upper secondary schools (lykeia): years 1993 – 2013

Technical, vocational and ecclesiastical schools: years 1994 – 2013
Multi – branch schools: years 1993 – 1997
Special education schools: years 1993 – 2013
Music schools: years 1995 – 1996
Tertiary education: Universities (AEI): years 1993 – 2013
Technological Educational Institutes (TEI): years 1993 – 2013
Post graduate studies: years 1999 – 2003
- Data at the beginning of the school/academic year, by department
Primary education – kindergartens: years 1999 – 2014
Primary education – primary schools: years 1999 – 2014
Secondary education
Lower secondary education schools (gymnasia): years 2000 – 2014
Upper secondary education schools (lykeia): years 2003 – 2014
Technical, vocational and ecclesiastical schools: years 2001 – 2014
Tertiary education: Universities (AEI): years 1999 – 2015
Technological Educational Institutes (TEI): years 2001 – 2014
- Repatriated pupils/students
Primary education – primary schools: years 1998 – 2010
Secondary education
Lower secondary education schools (gymnasia): years 1998 – 2001 and 2003 – 2010
Upper secondary education schools (lykeia): years 1998 – 2001 and 2003 – 2010
Technical, vocational and ecclesiastical schools: years 1998 – 2001 and 2003 – 2010
Multi – branch schools: year 1998
- University Students' Statistical Questionnaire: years 1994 – 2014
- Technological Educational Institute Students' Statistical Questionnaire: years 1993, 1995 – 2014
- Survey on the use of information and communication technologies: years 2001 – 2003

XII. Migration

- Data on migration: years 1980 – 1998

- Διεθνείς μεταναστευτικές ροές, κατά τόπο προηγούμενης διαμονής, φύλο, ομάδες ηλικιών 2009 – 2012

XIII. Μεταφορές – Επικοινωνίες – Τουρισμός

- Στατιστική Εμπορικής Ναυτιλίας: έτη 1995 – 2015
- Οδικά Τροχαία Ατυχήματα: έτη 1986 – 1995, 2000 – 2013
Σύνολο Χώρας, Περ. Πρωτευούσης, Λοιπή Χώρα
- Οδικά Τροχαία Ατυχήματα, κατά δήμους και κοινότητες: έτη 1996 – 2013
- Τουριστική κίνηση:
Αφίξεις: 1997 – 2007
Δυναμικότητα Ξενοδοχειακών Καταλυμάτων: 1996 – 2011
Κίνηση Ξενοδοχειακών Καταλυμάτων: 1998 – 2012
- Έρευνα Διακοπών: έτη 1999 – 2006, 2007 – 2010
- Charters: έτη 1998 – 2007

XIV. Οικογενειακοί προϋπολογισμοί

- Έρευνα Οικογενειακών Προϋπολογισμών: έτη 1993/1994, 1998/1999, 2004/2005 (Σύνολο Χώρας και περιφέρεια)
- Συνθήκες διαβίωσης: έτη 1994 και 1995

XV. Οικοδόμηση

- Στατιστική Οικοδομικής Δραστηριότητας: έτη 1981 – 2006, κατά δήμους και κοινότητες
- Ετήσιοι και μηνιαίοι πίνακες Οικοδομικής Δραστηριότητας (κατά νομό): έτη 2000 – 2002
- Αποτελέσματα απογραφής οικοδομών – κτιρίων 1990 και 2000 (κατά γεωγραφικό διαμέρισμα, νομό, δήμο και κοινότητα, δημοτικό/κοινοτικό διαμέρισμα και οικοδομικό τετράγωνο)

XVI. Πληθυσμός

1. Στοιχεία υπολογιζόμενου πληθυσμού ετών 1981 – 2011, 2015 σε σύνολο Χώρας και νομό, κατά φύλο και ομάδες ηλικιών
- Στοιχεία υπολογιζόμενου πληθυσμού ετών 2001 – 2013, 2016 σε σύνολο Χώρας και νομό, κατά φύλο και ομάδες ηλικιών
- Γάμοι κατά τυπικό τελέσεως, μόνιμη κατοικία του γαμπρού και νομό, 1991 – 2011
- Γάμοι κατά τυπικό τελέσεως, μόνιμη κατοικία και ηλικία του γαμπρού, 1991 – 2011
- Γάμοι κατά μήνα, τόπο μόνιμης κατοικίας του γαμπρού και νομό, 2009 – 2013
- Γάμοι κατά τόπο μόνιμης κατοικίας, ηλικία και επάγγελμα του γαμπρού, 1980 – 1998
- Γάμοι κατά έτος γέννησης, μόνιμη κατοικία, επάγγελμα και επίπεδο εκπαίδευσης γαμπρού και νύφης: (ΥΠΑ, νομός), 1999 – 2012
- Γεννήσεις κατά έτος γέννησης, νομική κατάσταση, σειρά γέννησης, επίπεδο εκπαίδευσης, ηλικία και επάγγελμα της μητέρας και κατά νομό, 1999 – 2012
- Γεννήσεις ζώντων κατά έτος γέννησης, ηλικία και υπηκοότητα της μητέρας και κατά νομό, 2013
- Γεννήσεις ζώντων κατά φύλο, ηλικία της μητέρας, διάρκεια και τύπο τελέσεως γάμου και κατά νομό, 1991 – 2011
- Γεννήσεις ζώντων κατά φύλο και τόπο μόνιμης κατοικίας της μητέρας, 1991 – 2011
- Γεννήσεις ζώντων εκτός γάμου, κατά φύλο και τόπο μόνιμης κατοικίας της μητέρας και κατά νομό, 1991 – 2011
- Γεννήσεις ζώντων κατά μήνα συμβάντος και τόπο μόνιμης κατοικίας της μητέρας (αστικότητα, νομός), 1998 – 2013
- Γεννήσεις ζώντων κατά φύλο, νομιμότητα γεννηθέντος τέκνου, ηλικία και τόπο μόνιμης κατοικίας της μητέρας και κατά νομό, 1991 – 2011
- Γεννήσεις ζώντων από μητέρες ηλικίας έως 19 ετών, κατά φύλο και τόπο μόνιμης κατοικίας της μητέρας και κατά νομό, 1991 – 1997

- International migration flows by place of previous residence, gender and age groups: 2009 – 2012

XIII. Transport – Communication – Tourism

- Mercantile Marine Statistics: years 1995 – 2015
- Road traffic accidents: years 1986 – 1995, 2000 – 2013 (Greece total, Greater Athens area, rest of the Country)
- Road traffic accidents by municipality and commune: years 1996 – 2013
- Tourist flows:
Arrivals: 1997 – 2007
Accommodation capacity of hotels and similar establishments: 1996 – 2011
Arrivals and nights spent in hotels and similar establishments: 1998 – 2012
- Vacation Survey: years 1999 – 2006, 2007 – 2010
- Charters: years 1998 – 2007

XIV. Household Budget Survey

- Household Budget Survey: years 1993/1994, 1998/1999, 2004/2005 (Greece, total and by region)
- Living Conditions: years 1994 and 1995

XV. Construction

- Building Activity Statistics: years 1981 – 2006 (by municipality and commune)
- Annual and monthly tables of Building Activity Statistics (by department): years 2000 – 2002
- Results of the 1990 and 2000 buildings – dwellings censuses (by geographical region, department, municipality, commune and block)

XVI. Population

1. Estimated population: years 1981 – 2011, 2015 (Greece, total and by department, by gender and age groups)
- Estimated population: years 2001 – 2013, 2016 (Greece, total and by department), by gender and age group
- Marriages by type, permanent residence of the groom and department (NUTS2), 1991 – 2001
- Marriages by type, permanent residence and age of the groom, 1991 – 2011
- Marriages by month, permanent residence of the groom and department (NUTS2), 2009 – 2013
- Marriages by permanent residence, age and occupation of the groom, 1980 – 1998
- Marriages by year of birth, permanent residence, profession and level of educational attainment of the spouses (regions and departments – NUTS2), 1999 – 2012
- Births by year of birth, legal status, order of birth, educational attainment, mothers' age and occupation and by department (NUTS II), 1999 – 2012
- Live births by year of birth, age and nationality of the mother and by department, 2013
- Live births by gender, age of the mother, duration and type of marriage and by department, 1991 – 2011
- Live births by gender and permanent residence of the mother, 1991 – 2011
- Live births out of wedlock, by gender and permanent residence of the mother and by department, 1991 – 2011
- Live births by event month and permanent residence of the mother (degree of urbanity, department – NUTS2), 1998 – 2013
- Live births by gender, childbirth within marriage or out of wedlock, age and permanent residence of the mother and by department (NUTS2), 1991 – 2011
- Live births given by mothers aged less than 19 years, by gender and mother's place of usual residence and by department (NUTS II), 1991 – 1997

- Γεννήσεις ζώντων από μητέρες ηλικίας έως 45 ετών, κατά φύλο και τόπο μόνιμης κατοικίας της μητέρας και κατά νομό, 1991 – 1996
 - Γεννήσεις ζώντων κατά φύλο, ιθαγένεια των γονέων, ηλικία και τόπο μόνιμης κατοικίας της μητέρας (ΥΓΙΑ, νομός), 2011
 - Τοκετοί στην Ελλάδα κατά τύπο και κατάσταση των γεννηθέντων τέκνων, σύνολο Χώρας, 1956 – 2013
 - Γεννήσεις νεκρών κατά φύλο, ηλικία και τόπο μόνιμης κατοικίας της μητέρας και κατά νομό, 1991 – 2011
 - Θάνατοι κατά αιτία, φύλο, ηλικία και τόπο μόνιμης κατοικίας του θανόντος (σύνολο Χώρας, γεωγραφικά διαμερίσματα, νομοί), 1991 – 2011
 - Θάνατοι κατά μήνα συμβάντος, τόπο μόνιμης κατοικίας του θανόντος, αστικότητα και νομό, 1998 – 2012
 - Θάνατοι κατά φύλο, ηλικία και τόπο μόνιμης κατοικίας του θανόντος (σύνολο Χώρας, γεωγραφικά διαμερίσματα, νομοί), 1991 – 2011
 - Πραγματικός πληθυσμός κατά δήμο και κοινότητα με την εφαρμογή του «Νόμου Καποδίστρια», 1961, 1971, 1981, 1991, 2001
 - Πραγματικός πληθυσμός κατά δήμο, κοινότητα, δημοτικό διαμέρισμα και δημοτική κοινότητα, 1961, 1971, 1981, 1991, 2001
 - Νόμιμος πληθυσμός κατά δήμο και κοινότητα, 1981, 1991, 2001
- 2. Αποτελέσματα απογραφής πληθυσμού – κατοικιών: έτος 1991 (πραγματικός πληθυσμός)**
- Τόμος I: Πληθυσμός, κατά γεωγραφικές και διοικητικές διαιρέσεις
 - Τόμος II: Δημογραφικά και κοινωνικά χαρακτηριστικά του πληθυσμού
 - Τόμος III: Οικονομικά χαρακτηριστικά του πληθυσμού
Τεύχος Α΄
Τεύχος Β΄
 - Τόμος IV: Κατοικίες, συνθήκες στεγάσεως νοικοκυριών, εσωτερική μετανάστευση και παλιννόστηση
 - Τόμος V και VI: Δημογραφικά, κοινωνικά και οικονομικά χαρακτηριστικά του πληθυσμού, εγκατασταθέντες από εξωτερικό και εξωτερικό και συνθήκες στεγάσεως των νοικοκυριών κατά δήμους και κοινότητες
 - Πραγματικός πληθυσμός, νοικοκυριά, μέλη νοικοκυριών, κατά οικοδομικό τετράγωνο
- 3. Αποτελέσματα Απογραφής Πληθυσμού – Κατοικιών 2001, Πραγματικός, Μόνιμος Πληθυσμός**
- Τόμος I: Πληθυσμός, κατά γεωγραφικές και διοικητικές διαιρέσεις
 - Τόμος II: Δημογραφικά και κοινωνικά χαρακτηριστικά του πληθυσμού
 - Τόμος III: Οικονομικά χαρακτηριστικά του πληθυσμού
 - Τόμος IV: Κατοικίες, συνθήκες στεγάσεως νοικοκυριών, εσωτερική μετανάστευση και παλιννόστηση
 - Τόμος V: Δημογραφικά, κοινωνικά και οικονομικά χαρακτηριστικά του πληθυσμού, στοιχεία κατοικιών – νοικοκυριών κατά δήμους, κοινότητες, δημοτικά, κοινοτικά διαμερίσματα
 - Αποτελέσματα Απογραφής Πληθυσμού – Κατοικιών 2001: Πραγματικός Πληθυσμός, νοικοκυριά, μέλη νοικοκυριών κατά οικοδομικό τετράγωνο
 - Πραγματικός πληθυσμός, κατά νομό: έτη 1951, 1961, 1971, 1981, 1991, 2001, 2011
 - Απογραφή Πληθυσμού 1991, 2001, 2011 σύμφωνα με την κωδικοποίηση της απογραφής 2011
 - Απογραφή Πληθυσμού – Κατοικιών 2011: Μόνιμος πληθυσμός: δημογραφικά, οικονομικά στοιχεία νοικοκυριών – κατοικιών κατά δήμο, κοινότητα, δημοτικό, κοινοτικό διαμέρισμα
 - Απογραφή Πληθυσμού – Κατοικιών 2011: Έκταση Δημοτικών / Τοπικών Κοινοτήτων
 - Μόνιμος Πληθυσμός – Έκταση ορεινότητα, αστικότητα Δημοτικών/Τοπικών Κοινοτήτων
 - Απογραφή Πληθυσμού – Κατοικιών 2011: στοιχεία ανά οικοδομικό τετράγωνο (κατόπιν αίτησης)
- Live births given by mothers aged less than 45 years, by gender and mother's place of usual residence and by department (NUTS II), 1991 – 1996
 - Live births by gender, citizenship of the parents, age and permanent residence of the mother (region, department-NUTS2), 2011
 - Deliveries in Greece by type and condition of the newborn, Greece total, 1956 – 2013
 - Stillbirths by gender, age and permanent residence of the mother and by department (NUTS2), 1991 – 2011
 - Deaths by cause, gender, age, permanent residence of the deceased (Greece total, geographical regions and departments – NUTS2), 1991 – 2011
 - Deaths by event month, permanent residence of the deceased, urbanity and department (NUTS2), 1998 – 2012
 - Deaths by gender, age, permanent residence of the deceased (Greece total, geographical regions and departments – NUTS2), 1991 – 2011
 - De facto population by municipality and commune according to «Kapodistrias Law», 1961, 1971, 1981, 1991, 2001
 - De facto population by municipality, commune, municipal department and municipal commune, 1961, 1971, 1981, 1991, 2001
 - Registered population by municipality and commune, 1981, 1991, 2001
- 2. 1991 Population–housing census (de facto population)**
- Volume I: Population by geographical and administrative division
 - Volume II: Demographic and social characteristics of the population
 - Volume III: Economic characteristics of the population
Part A
Part B
 - Volume IV: Dwellings, housing conditions of the households, internal migration and return migration
 - Volume V and VI: Demographic and economic characteristics of the population, internal migration and immigration and housing conditions of households by municipality and commune
 - De facto population, households, household members, by block
- 3. 2001 Population–housing Census: De facto and usual resident population of Greece**
- Volume I: Population by geographical and administrative division
 - Volume II Demographic and social characteristics of the population
 - Volume III: Economic characteristics of the population
 - Volume IV: Dwellings, housing conditions of the households, internal migration and return migration
 - Volume V: Demographic, social and economic characteristics of the population, characteristics of the dwellings–households by municipalities, communes, municipal and communal departments
 - 2001 Population–housing Census: De facto population, households, household members by block
 - De jure population by department: years 1951, 1961, 1971, 1981, 1991, 2001, 2011
 - Population–housing censuses 1991, 2001, 2011 according to the Codes of the 2011 Population–housing Census
 - 2011 Population–housing Census: Usual resident population, demographic, economic data on households–dwellings, by municipality, commune, municipal and communal department
 - 2011 Population housing Census: Surface area of municipal/local communes (Kallikratis plan)
 - Resident population–Surface area of municipal/local communes, level/semi-mountainous/mountainous municipal/local communes and degree of urbanity
 - 2011 Population–housing Census: data by block (upon request)

ΣΥΓΚΟΙΝΩΝΙΕΣ ΠΟΥ ΕΞΥΠΗΡΕΤΟΥΝ

ΗΛΕΚΤΡΙΚΟΣ ΣΙΔΗΡΟΔΡΟΜΟΣ

Σταθμός Νέου Φαλήρου

ΛΕΩΦΟΡΕΙΑ

049, 420

How to get to ELSTAT

Athens – Piraeus Electric Railways

stop at "NEO FALIRO" station

Buses

No: 049, 420



Πειραιώς 46 & Επονιτών, 185 10 Πειραιάς

www.statistics.gr

46, Pireos and Eponiton str. 18510 Piraeus