

**ΕΛΛΗΝΙΚΗ ΔΗΜΟΚΡΑΤΙΑ
ΕΛΛΗΝΙΚΗ ΣΤΑΤΙΣΤΙΚΗ ΑΡΧΗ**

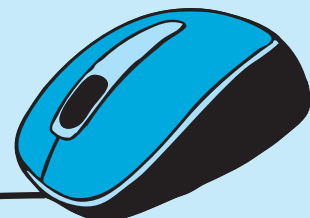
**HELLENIC REPUBLIC
NATIONAL STATISTICAL AUTHORITY**



**ΕΝΗΜΕΡΩΤΙΚΟ ΔΕΛΤΙΟ
ΒΙΒΛΙΟΘΗΚΗΣ**

**LIBRARY'S
NEWSLETTER**

**ΙΑΝΟΥΑΡΙΟΣ – ΔΕΚΕΜΒΡΙΟΣ 2016
JANUARY – DECEMBER 2016**



**ΕΝΗΜΕΡΩΤΙΚΟ ΔΕΛΤΙΟ
ΒΙΒΛΙΟΘΗΚΗΣ**

LIBRARY'S NEWSLETTER

**ΙΑΝΟΥΑΡΙΟΣ – ΔΕΚΕΜΒΡΙΟΣ 2016
JANUARY – DECEMBER 2016**

ΠΕΡΙΕΧΟΜΕΝΑ—CONTENTS

	Σελίδα Page	
Πρόλογος	3	Foreword
1. Βιβλιοθήκη ΕΛΣΤΑΤ	4	1. The Library of ELSTAT
2. Νέα δημοσιεύματα	6	2. New publications
2.1 Συγγράμματα	6	2.1 Scientific works
2.2 Στατιστικές σειρές	7	2.2 Statistical series
2.3 Επιστημονικά περιοδικά	9	2.3 Scientific magazines
2.4 Ψηφιακά δημοσιεύματα της ΕΛΣΤΑΤ	9	2.4 Digital publications of ELSTAT
3. Δελτία Τύπου	10	3. Press Releases
4. Στατιστικά στοιχεία σε ηλεκτρονική μορφή	13	4. Statistical data in electronic format

ΒΙΒΛΙΟΘΗΚΗ ΕΛΣΤΑΤ
Ταχ. Δ/νση: Πειραιώς 46 και Επονιτών
18 510 Πειραιάς
1ος όροφος
Τηλ.: 213 135 2023, 213 135 2314
Fax.: 213 135 2819
e-mail: info@statistics.gr
library@statistics.gr

ELSTAT's LIBRARY
Address: 46, Pireos & Eponiton str.
18 510 Piraeus
1st floor
Tel.: 213 135 2023, 213 135 2314
Fax.: 213 135 2819
e-mail: info@statistics.gr
library@statistics.gr

ΠΡΟΛΟΓΟΣ—FOREWORD

Στο τεύχος αυτό περιέχονται τα νέα δημοσιεύματα και τα δελτία τύπου, τα οποία παρέλαβε η Βιβλιοθήκη της ΕΛΣΤΑΤ κατά τη διάρκεια του έτους 2016.

Στην αρχή περιγράφονται η λειτουργία και οι υπηρεσίες της Βιβλιοθήκης της ΕΛΣΤΑΤ. Ακολουθούν τα συγγράμματα, οι στατιστικές σειρές (κατά αλφαβητική σειρά κρατών ή διεθνούς οργανισμού), τα επιστημονικά περιοδικά και τα νέα ψηφιακά δημοσιεύματα της ΕΛΣΤΑΤ. Στις κατηγορίες αυτές έχουν καταχωριστεί πρώτα τα ελληνικά και μετά τα ξενόγλωσσα δημοσιεύματα.

This issue includes the new publications and press releases that have been delivered to the Library of the Hellenic Statistical Authority (ELSTAT) of the year 2016.

The first pages give a short outline of the Library and of the services provided. Then follow the scientific works, the statistical series (by alphabetical order of the country or international organisation), the scientific magazines and the new digital publications of ELSTAT. For these categories, the Greek publications precede the publications in other foreign languages.

1. Βιβλιοθήκη ΕΛΣΤΑΤ—The Library of ELSTAT

Σκοπός

Η Βιβλιοθήκη της Ελληνικής Στατιστικής Αρχής ιδρύθηκε το 1953 και αποτελεί Τμήμα της Διεύθυνσης Στατιστικής Πληροφόρησης και Εκδόσεων. Λειτουργεί ως ειδική οικονομική - στατιστική βιβλιοθήκη και σκοπός της είναι η διαχείριση και η διατήρηση όλων των εκδόσεων της ΕΛΣΤΑΤ, καθώς και η πληροφόρηση σε θέματα στατιστικής, οικονομίας, διοίκησης και, γενικότερα, σε θέματα που αφορούν στις θετικές και κοινωνικές επιστήμες.

Συλλογή

Η συλλογή της αριθμεί 70.000 τόμους, περίπου, μονογραφιών και περιοδικών εκδόσεων και εμπλουτίζεται συνεχώς. Κάθε εξάμηνο εκδίδεται *Ενημερωτικό Δελτίο* με τα πιο πρόσφατα δημοσιεύματα. Το σημαντικότερο τμήμα της συλλογής αποτελείται από τις εκδόσεις της ΕΛΣΤΑΤ (σε έντυπη ή ηλεκτρονική μορφή), των στατιστικών υπηρεσιών άλλων χωρών, καθώς, επίσης, και τις εκδόσεις ευρωπαϊκών και διεθνών οργανισμών, όπως Eurostat, Οργανισμός Οικονομικής Συνεργασίας και Ανάπτυξης (ΟΟΣΑ), Ηνωμένα Έθνη (ΟΗΕ), Διεθνές Νομισματικό Ταμείο (ΔΝΤ) κλπ.

Δανεισμός

Η Βιβλιοθήκη δε λειτουργεί ως δανειστική, παρά μόνο για τους υπαλλήλους της ΕΛΣΤΑΤ. Οι λοιποί χρήστες έχουν τη δυνατότητα να ανατρέχουν στη συλλογή της στον χώρο του αναγνωστηρίου.

Οργάνωση

Διαθέτει, επίσης, *ηλεκτρονικό κατάλογο* για την αναζήτηση του υλικού της κατά συγγραφέα, τίτλο, θέμα κλπ. Για την αυτοματοποίηση των λειτουργιών της (π.χ. καταλογογράφηση κλπ.) χρησιμοποιείται το ειδικό λογισμικό ADVANCE.

Ψηφιακή Βιβλιοθήκη

Η Ελληνική Στατιστική Αρχή προσφέρει στον χρήστη του διαδικτύου όλα τα δημοσιεύματά της δωρεάν για να τα ανοίξει ή να τα αποθηκεύσει, προκειμένου να δώσει τη δυνατότητα πρόσβασης στη στατιστική πληροφορία, που είναι δημόσιο αγαθό. Τα δημοσιεύματα περιλαμβάνουν στοιχεία που απεικονίζουν τις οικονομικές, κοινωνικές και λοιπές δραστηριότητες που αναπτύσσονται στον ελληνικό χώρο.

Το έργο «Ψηφιοποίηση, Τεκμηρίωση και Προβολή Ιστορικών Αρχείων της ΕΛΣΤΑΤ» διεξήχθη στα πλαίσια του Μέτρου 2.2 - «Ηλεκτρονική κυβέρνηση για την εξυπηρέτηση του πολίτη» του Επιχειρησιακού Προγράμματος «Κοινωνία της Πληροφορίας» 2000-2006. Συγχρηματοδοτήθηκε σε ποσοστό 80% από το Ευρωπαϊκό Ταμείο Περιφερειακής Ανάπτυξης και κατά 20% από εθνικούς πόρους και είχε ως στόχο την **αξιοποίηση** και **διατήρηση** του έντυπου υλικού της ΕΛΣΤΑΤ, καθώς και την προβολή του στο διαδίκτυο. Η Βιβλιοθήκη είναι υπεύθυνη για τη διαχείριση αυτού του υλικού, τη διάθεσή του στο ευρύ κοινό και τη διαφύλαξή του. Κατά τη διάρκεια του έργου, ψηφιοποιήθηκαν 3.443 βιβλία και περιοδικά της Ελληνικής Στατιστικής Αρχής και 6 άτλαντες, οι χρονολογίες των οποίων ξεκινούν από το 1859. Η βάση δεδομένων συνεχίζει να εμπλουτίζεται με τα καινούργια δημοσιεύματα της ΕΛΣΤΑΤ. Μετά τη διαδικασία της ψηφιοποίησης, ακολούθησε η διαδικασία υδατογράφησης και

Mission

The Library of the Hellenic Statistical Authority was established in 1953 and it constitutes a separate Section of the Statistical Information and Publications Division. It is a specialised library and focuses on the economic and statistical sectors. Its mission is the management, maintenance and preservation of all the publications of ELSTAT, as well as the provision of information on statistical, economic and management issues and generally on issues relating to science and humanities.

The Library's collection

The Library's collection numbers about 70.000 volumes of monographs and periodicals and it is continuously being enriched with new material. Every semester, a *Library Newsletter* is published containing the most recent publications. The most important part of the Library's collection consists of the publications of ELSTAT (in printed or electronic format) and the publications of other countries' statistical institutes. It also comprises publications of international organisations, such as Eurostat, Organisation for Economic Co-operation and Development (OECD), United Nations (UN), International Monetary Fund (IMF), etc.

Lending

The Library is not a lending library. Only the staff of ELSTAT can borrow material from the Library. External users are not permitted to borrow; yet they can go through the Library's collection in the Library's reading room.

Organisation

Through the *online catalogue* users can easily search and retrieve the information they want (by choosing among the different fields, e.g. "title", "author", etc). The libraries management software ADVANCE, is used for the automation of the Library's functions.

Digital Library

Taking into account the fact that statistical information is a public good, the Hellenic Statistical Authority offers to internet users the possibility to download for free all of its publications. These publications include data which depict the economic, social and other activities developed in Greece.

The project "Digitization, documentation and promotion of the Historical Archives of ELSTAT" was carried out in the framework of the Measure 2.2 "Government on line" of the Operational Programme 2000-2006 "Information Society". This programme was co-financed by the European Regional Development Fund (80%) and by national resources (20%) and it aims **at taking advantage** and **maintaining** the printed publications of ELSTAT and their promotion through the Internet. The Library is responsible for the management of these publications, their dissemination to the society and their maintenance. The project included the digitization of 3.443 books and magazines published by ELSTAT and 6 atlases dating since 1859. The statistical databank is continuously being updated with the latest publications of ELSTAT. The digitization process was carried out using OCR software for scanning and then followed the watermarking process. All digitized information was supported and completed by the appropriate meta-

παραγωγής ψηφιακού κειμένου με την εφαρμογή της Οπτικής Αναγνώρισης Χαρακτήρων (OCR) στους πίνακες περιεχομένων. Το υλικό συνοδεύτηκε από τα κατάλληλα μεταδεδομένα για την ευκολότερη διαχείρισή του και δημιουργήθηκε το διαδικτυακό περιβάλλον που το φιλοξενεί, στην ελληνική και αγγλική γλώσσα.

Κέντρο Υποστήριξης Ευρωπαϊκών Στατιστικών Δεδομένων στην Ελλάδα

Στη Βιβλιοθήκη λειτουργεί και το «Κέντρο Υποστήριξης Ευρωπαϊκών Στατιστικών Δεδομένων στην Ελλάδα» (ESDS), το οποίο προσφέρει δωρεάν ενημέρωση για τη διαθεσιμότητα στοιχείων και εκδόσεων, μεθοδολογικές πληροφορίες και τεχνική υποστήριξη, καθώς και καθοδήγηση στους χρήστες για τον τόπο και τον τρόπο αναζήτησης των ευρωπαϊκών στατιστικών δεδομένων και εκδόσεων της Eurostat, που παρέχονται, δωρεάν, μέσω της επίσημης διαδικτυακής πύλης της <http://epp.eurostat.ec.europa.eu>.

Στοιχεία επικοινωνίας

Ταχυδρομική διεύθυνση: Πειραιώς 46 και Επονιτών
185 10 Πειραιάς
1ος όροφος, γραφείο 106

Βιβλιοθήκη

Τηλ.: 213 135 2313 – 5
Fax: 213 135 2819
e-mail: library@statistics.gr
info@statistics.gr

Κέντρο Υποστήριξης Ευρωπαϊκών Στατιστικών Δεδομένων

213 135 2315
213 135 2347 – 9
213 135 2819
esds@statistics.gr

Ωράριο εξυπηρέτησης

Επίσκεψη στη Βιβλιοθήκη:
09:00 – 13:00, Δευτέρα – Παρασκευή

Τηλεφωνική εξυπηρέτηση:
08:00 – 14:00, Δευτέρα – Παρασκευή

data information, which enables the better management of the data and finally, an appropriate internet environment was set up to host the digitized information in the Greek and English language.

European Statistical Data Support Center of Greece

The Hellenic Statistical Authority has established a special section in the Library, the European Statistical Data Support (ESDS) Center of Greece which provides users with free information on the availability of statistical data and publications, methodological information and technical support. In addition to all these, the ESDS offers free guidance to users on where and how to search for European statistical data and publications, through Eurostat's official website (<http://epp.eurostat.ec.europa.eu>).

Address and contact information

Post address: 46 Pireos & Eponiton Str.
185 10 Piraeus
1st floor, office No 106

Library

Tel: 213 1352313 – 5
Fax: 213 135 2819
e-mail: library@statistics.gr
info@statistics.gr

European Statistical Data Support Center

213 135 2315
213 135 2347 – 9
213 135 2819
esds@statistics.gr

Hours of operation

Visit to the Library:
09:00 – 13:00, Monday – Friday

Telephone service:
08:00 – 14:00, Monday – Friday

2. Νέα δημοσιεύματα Βιβλιοθήκης—New publications of the Library

Ταξινομικός
αριθμός
Classification
number

2.1 Συγγράμματα—Scientific works

Αθήνα: κοινωνικές δομές, πρακτικές και αντιλήψεις: νέες παράμετροι και τάσεις μεταβολής 1980-2000: ερευνητικό πρόγραμμα «κοινωνικές προϋποθέσεις για την αειφόρο ανάπτυξη της Αθήνας-Αττικής»/ Θ. Μαλούτας, Δ. Εμμανουήλ, Μ. Παντελίδου-Μαλούτα.- Αθήνα: ΕΚΚΕ, 2006.- 373 σ.- (Μελέτες-Ερευνες; 2)	448127
Ανάλυση δεδομένων με το Microsoft EXCEL/ Paul Cornell.- Αθήνα: Κλειδάριθμος, 2003.- 402 σ.	18632
Ανάλυση του ελληνικού εξωτερικού εμπορίου: κλαδική ανάλυση, συγκριτικά πλεονεκτήματα, εξαγωγές και οικονομική ανάπτυξη, 2000-2014/ Ιωάννα Κωνσταντακοπούλου.- Αθήνα: ΚΕΠΕ, 2015.- 224 σ.- (Μελέτες; 76)	62
Η απασχόληση στην ελληνική οικονομία: διαπιστώσεις και προοπτικές/ Ακαδημία Αθηνών. Γραφείο Οικονομικών Μελετών.- Αθήνα: Ακαδημία Αθηνών, 2009.- 254 σ.- (Μελέτες; 9)	822
Η απομυθοποίηση μιας συλλογικής αυταπάτης/ Ξένος Σπύρος.- Ζάκυνθος: χ. έ., 2015.- 471 σ.	82251
Αποτίμηση της απελευθέρωσης σε είκοσι επιλεγμένα επαγγέλματα/ Ε. Κώτση...[κ. ά.]. - Αθήνα: ΚΕΠΕ, 2016.- 318 σ.- (Εκθέσεις; 73)	82242
Άτλας των νησιών/ Πανεπιστήμιο Αιγαίου.- Μυτιλήνη: Πανεπιστήμιο Αιγαίου, 2015.- 116 σ.	3103
Η δυναμική του χρηματοοικονομικού συστήματος/ Γ. Προβόπουλος, Π. Καπόπουλος.- Αθήνα: Κριτική, 2001.- 244 σ.	4522
Διακλαδικές σχέσεις της ελληνικής οικονομίας σε εθνικό και περιφερειακό επίπεδο/ Ακαδημία Αθηνών. Γραφείο Οικονομικών Μελετών.- Αθήνα: Ακαδημία Αθηνών, 2007.- 254 σ.- (Μελέτες; 7)	4
Εισαγωγή στα συστήματα βάσεων δεδομένων/ C. J. Date.- 6η έκδ.- Αθήνα: Κλειδάριθμος, 2001.- τόμ. 1	1864
Κοινωνική επισφάλεια και έλλειψη στέγης στην Αθήνα: διαδρομές αποκλεισμού και ένταξης/ Βασίλης Αράπογλου...[κ. ά.].- Αθήνα: Ινστιτούτο Εργασίας ΓΣΕΕ, 2015.- 98 σ.- (Μελέτες; 39)	44812
Κρίση, απορρύθμιση και πολιτική λιτότητας υπό το πρίσμα της θεώρησης του Καρλ Πολάνυι/ Μαρία Μαρκαντωνάτου.- Αθήνα: Ινστιτούτο Εργασίας ΓΣΕΕ, 2015.- 98 σ.- (Μελέτες; 37)	4633
Κοινωνικοί και χωρικοί μετασχηματισμοί στην Αθήνα του 21ου αιώνα/ επιμέλεια Θ. Μαλούτας...[κ. ά.].- Αθήνα: ΕΚΚΕ, 2009.- 459 σ.- (Μελέτες; έρευνες ΕΚΚΕ; 9)	8072
Μεθοδολογίες ανάλυσης και σχεδιασμού πληροφοριακών συστημάτων/ Ευάγγελος Κιουντούζης.- 2η έκδ.- Αθήνα: Ε. Μπένου, 2002.- 520 σ.	1861
Μετανάστευση στην Ελλάδα: εμπειρίες – πολιτικές – προοπτικές/ επιμέλεια: Τζένη Καβουνίδη...[κ. ά.] - Αθήνα: ΙΜΕΠΟ, 2008.- 2 τόμ.	2283
Πολιτικές ένταξης των μεταναστών: η ευρωπαϊκή εμπειρία/ Τζένη Καβουνίδη... [κ. ά.]; γλωσσική επιμέλεια: Χρήστος Ράμμος.- Αθήνα: ΙΜΕΠΟ, 2006.- 194 σ.	2287
Η προσωρινή απασχόληση στην Ελλάδα και την ΕΕ: μια προσέγγιση με τη χρήση διαχρονικών δεδομένων/ Δημήτρης Παυλόπουλος.- Αθήνα: ΙΝΕ, 2015.- 77 σ.	822
Προτάσεις για την ανάπτυξη του πολιτιστικού τουρισμού στην Ελλάδα/ Βασίλης Καφούρος.- Αθήνα: ΚΕΠΕ, 2015.- 106 σ.	269
Συστήματα διαχείρισης βάσεων δεδομένων/ Raghu Ramakrishnan, Johannes Gehrke; μετάφραση Δημήτριος Αχιλ. Δέρβος, Γεώργιος Ευαγγελίδης.- 2η έκδ.- Θεσσαλονίκη: Τζιόλα, 2002.- 2 τόμοι	1864
Ageing, intergenerational solidarity and age-specific vulnerabilities/ Pearl A. Dykstra ed. – The Hague: KNAW, 2008.- 157 σ.	79202
Cognitive interviewing: a tool for improving questionnaire design/ Gordon B. Willis.- Thousand Oaks: Sage, 2005.- xii, 333 p.	1511
Conference of European Statisticians Recommendations for the 2020 Censuses of Population and Housing 2020/ United Nations Economic Commission for Europe.- New York: United Nations, 2015.- v, 241 p.	900/15112
Conference of European Statisticians Recommendations on Climate Change-Related Statistics/ United Nations Economic Commission for Europe.-New York: United Nations, 2015.- viii, 116 p.	900/31201

FAGs on marketing: answered by the guru of marketing/ Philip Kotler.- London: Cyan, 2005.- 168 p.	43111
Guide to measuring global production/ United Nations Economic Commission for Europe.- New York: United Nations, 2015.- xiv, 159 p.	4201
The marketing plan workbook/ John Westwood.- London: Kogan Page, 2005.- 360 p.	43111
Measurement and reduction of administrative burdens in Greece: an overview of 13 sectors/ OECD.- Paris: OECD, 2014.- 120 p.	341
Measuring population and housing in Eastern Europe, Caucasus and Central Asia: review of practices in the 2010 round Central Asia/ United Nations Economic Commission for Europe.- New York: 2016.- 162 p.	15112
Non-linear adjustment in the greek milk market/ Ioanna N. Reziti.- Athens: KEPE, 2016.- 114 σ.- (Studies; 77)	4246747
Promoting sustainable building materials and the implications on the use of wood in buildings/ Fao, UNECE.- New York: United Nations, 2016.- 104 p.	4246842
Statistical disclosure control/ Anco Hundepool...[et all].- Chichester: Wiley, 2012.- xiii, 286 p.	1502
Statistical matching: theory and practice/ Marcello D' Orazio, Marko Di Zio, Mauro Scanu.- Chichester: John Wiley, c2006.- 256 p.- (Wiley series in methodology)	1522

2.2 Στατιστικές σειρές—Statistical series

ΕΛΛΑΣ

Η ελληνική οικονομία: τριμηνιαία έκθεση.- No 82, 2016.- Αθήνα: IOBE, 2016.- 136 σ.	428/4
Ελληνικός οικονομικός οδηγός 2015.- Αθήνα: ICAP, 4 τ.	428/4242
Οικονομικές εξελίξεις/ Κέντρο Προγραμματισμού και Οικονομικών Ερευνών.- τεύχ. 29, 30, 31, Φεβρουάριος, Ιούνιος, Οκτώβριος 2016.- Αθήνα: ΚΕΠΕ, 2016	428/4

BRASIL

Anuario Estatístico do Brasil 2015.- Rio de Janeiro: IBGE, 2015.- 466 p	126/007
---	---------

BULGARIA

Main macroeconomic indicators 2014.- Sofia: National Statistical Institute, 2016.- 199 p.	412/40401
Statistical reference book 2015.- Sofia: National Statistical Institute, 2015.- 271 p.	412/007
Statistical reference book 2016.- Sofia: National Statistical Institute, 2016.- 271 p.	412/007
Statistical yearbook 2015.- Sofia: National Statistical Institute, 2016.- 652 p.	412/007

CZECH REPUBLIC

Statistical yearbook of the Czech Republic 2015.- Praha: Czech Statistical Office, 2015.- 799 p.	468/007
--	---------

GERMANY

Statistisches Jahrbuch Nordrhein-Westfalen 2015.- Dusseldorf: Information und Technik Nordrhein-Westfalen, 2015.- 784 p.	420/007
Statistisches Jahrbuch Nordrhein-Westfalen 2016.- Dusseldorf: Information und Technik Nordrhein-Westfalen, 2016.- 818 p.	420/007
Statistisches Jahrbuch Deutschland und Internationales 2016.- Wiesbaden: Statistisches Bundesamt, 2016.- 697 p.	420/007

HUNGARY

Statistical pocketbook of Hungary 2015.- Budapest: Hungarian Central Statistical Office, 2016.- 264 p.	454/007
--	---------

ITALY

Annuario statistico italiano 2015.- Roma: ISTAT, 2015.- 782 p.	436/007
--	---------

JAPAN

Annual report on the consumer price index 2015.- Tokyo: Statistics Bureau, Ministry of Internal Affairs and Communications, 2015.- 545 p.	210/43253
Japan statistical yearbook 2016.- Tokyo: Statistics Bureau, Ministry of Internal Affairs and Communications, 2016.- 963 p.	210/007

Statistical handbook of Japan 2016.- Tokyo: Statistics Bureau, Ministry of Internal Affairs and Communications, 2016.- 197 p.	210/007
KOREA	
Korean system of national accounts 2015: concepts, sources and methods .- Seoul: The Bank of Korea, 2016.- 257 p.	230/404
NETHERLANDS	
National accounts of the Netherlands 2015.- The Hague: Statistics Netherlands, 2015.- 148 p.	452/40401
Trends in the Netherlands 2016.- The Hague: Statistics Netherlands, 2016.- 99 p.	452/007
POLAND	
Statistical yearbook of the Republic of Poland 2015.- Warsaw: Central Statistical Office, 2015.- 907 p.	456/007
Concise statistical yearbook of Poland 2016.- Warsaw: Central Statistical Office, 2016.- 539 p.	456/007
SPAIN	
Espana en cifras 2016: Madrid: INE, 2016.- 53 p.	434/007
SWITZERLAND	
Annuaire statistique de la Suisse 2016.- Zurich: Office federale de la statistique, 2016.- 616 p.	426/007
UNITED STATES	
Economic report of the President: transmitted to the Congress , March 2015.- Washington: U. S. Government Printing Office, 2013.- 414 p.	148/5408
Economic report of the President: transmitted to the Congress , March 2016.- Washington: U. S. Government Printing Office, 2016.- 430 p.	148/5408
EUROPEAN UNION	
Agriculture, forestry and fishery statistics: 2013 edition.- Luxembourg: Office for Official Publications of the European Communities, 2013.- 249 p.	6120/42301
Agriculture, forestry and fishery statistics: 2015 edition.- Luxembourg: Office for Official Publications of the European Communities, 2015.- 202 p.	6120/42301
Culture statistics: 2016 edition.- Luxembourg: Office for Official Publications of the European Communities, 2016.- 183 p.	6120/269
Energy, transport and environment indicators: 2013 edition.- Luxembourg: Office for Official Publications of the European Communities, 2013.- 247 p.	6120/31201
The EU in the world 2014: a statistical portrait.- Luxembourg: Office for Official Publications of the European Communities, 2014.- 173 p.	6120/007
Eurostat regional yearbook: 2016 edition.- Luxembourg: Office for Official Publications of the European Communities, 2014.- 173 p.	6120/007
Key figures on Europe: 2015 edition.- Luxembourg: Office for Official Publications of the European Communities, 2015.- 194 p.	6120/007
People in the EU: who are we and how do we live?.- Luxembourg: Office for Official Publications of the European Communities, 2015.- 175 p.	6120/2101
Smarter, greener, more inclusive?: indicators to support the Europe 2020 strategy: 2016 edition.- Luxembourg: Office for Official Publications of the European Communities, 2016.- 199 p.	6120/007
Taxation trends in the European Union: data for the EU Members States, Iceland and Norway: 2015 edition.- Luxembourg: Office for Official Publications of the European Communities, 2015.- 150 p.	6120/5701
Urban Europe: statistics on cities, towns and suburbs.- Luxembourg: Office for Official Publications of the European Communities, 2016.- 282 p.	6120/007
UNITED NATIONS	
International yearbook of industrial statistics 2016.- Vienna: United Nations Industrial Development Organization, 2016.- 810 p.	6540/42401
The world's women 2015: trends and statistics.- New York: United Nations, 2015.- 232 p.	6540/15
World statistics on mining and utilities 2016.- Vienna: United Nations Industrial Development Organization, 2016.- 163 p.	6540/42461
ORGANIZATION FOR ECONOMIC CO-OPERATION AND DEVELOPMENT	
Health at a glance 2015: OECD indicators.- Paris: OECD, 2015.- 216 p.	6100/25

WORLD HEALTH ORGANIZATION

World health statistics 2016.- Geneva: World Health Organization, 2016.- 121 p.

700/2501

FOOD AND AGRICULTURE ORGANIZATION OF THE UNITED NATIONS

Forest products: annual market review 2015-2016.- Geneva: World Health Organization, 2016.- 121 p.

6600/4236254

2.3 Επιστημονικά περιοδικά—Scientific magazines

Ασφαλιστική αγορά.- Τεύχ. 459 – 469, 2016.- Αθήνα: Δημήτρης Ρουχωτάς, 2016	001/454
Ασφαλιστική αγορά.- Τεύχ. 470, 2017.- Αθήνα: Δημήτρης Ρουχωτάς, 2017	001/454
Επιθεώρησις δημοσίου δικαίου και διοικητικού δικαίου.- Τόμ. 60, τεύχ. 1, 2, 3, 2016.- Αθήνα: Μεντζελόπουλος, 2016	002/362
Λογιστής: λογιστική φορολογική και οικονομική επιθεώρηση.- Τεύχ. 720 – 730, 2016.- Αθήνα: Ν. Τότσης, 2016	001/18245
Οικονομική επιθεώρηση.- Τόμ. 84, τεύχ. 943 – 946, 2016.- Αθήνα: Α. Βοβολίνη – Λασκαρίδη, 2016	001/424
The American Statistician: a publication of the American Statistical Association.- Vol. 69, No 4, 2015.- Alexandria: American Statistical Association, 2015	004/15
The American Statistician: a publication of the American Statistical Association.- Vol. 70, No 1, 2, 3, 2016.- Alexandria: American Statistical Association, 2016	004/15
Demography: a publication of the Population Association of America.- Vol. 52, No 6, 2015.- Silver Spring: Population Association of America, 2015	002/201
Demography: a publication of the Population Association of America.- Vol. 53, No 1-4, 2016.- Silver Spring: Population Association of America, 2015	002/201
Journal of the American Statistical Association.- Vol. 110, No 512, 2015.- Alexandria: American Statistical Association, 2015	012/15
Journal of the American Statistical Association.- Vol. 111, No 513, 514, 515, 2016.- Alexandria: American Statistical Association, 2016	012/15
Journal of integrative environmental sciences.- Vol. 12, No 4, 2015.- Abingdon: Taylor & Francis, 2015	001/312
Journal of integrative environmental sciences.- Vol. 12, Suppl. 1, 2015.- Abingdon: Taylor & Francis, 2015	001/312
Revue internationale du travail.- Vol. 154, No 4, 2015.- Geneve: Bureau International du Travail, 2015	002/8201
Revue internationale du travail.- Vol. 155, No 1, 2, 2016.- Geneve: Bureau International du Travail, 2016	002/8201
Shipping statistics and market review.- Vol. 59, No 12, 2015.- Bremen: Institute of Shipping Economics and Logistics, 2015	001/714
Shipping statistics and market review.- Vol. 60, No 1/2, 3, 4, 5/6, 7, 8, 9/10, 11, 2016.- Bremen: Institute of Shipping Economics and Logistics, 2016	001/714
Wirtschaft und Statistik.- No 1, 2, 3, 4, 5, 6, S, 2016.- Stuttgart: Metzler – Poeschel, 2016	060/15

2.4 Ψηφιακά δημοσιεύματα της ΕΛΣΤΑΤ—Digital publications of ELSTAT

Η Ελληνική Οικονομία
Συνθήκες διαβίωσης στην Ελλάδα
Ελλάς με αριθμούς

The Greek Economy
The living conditions in Greece
Greece in figures

3. Δελτία τύπου—Press releases

Δ/ΝΣΗ ΒΡΑΧΥΧΡΟΝΙΩΝ ΚΑΙ ΟΙΚΟΝΟΜΙΚΩΝ ΔΕΙΚΤΩΝ

Εθνικός Δείκτης Τιμών Καταναλωτή
Εναρμονισμένος Δείκτης Τιμών Καταναλωτή
Δείκτης Βιομηχανικής Παραγωγής
Δείκτης Κύκλου Εργασιών στο Χονδρικό Εμπόριο
Δείκτες Τιμών Κατηγοριών Έργων και Κόστους Κατασκευής Νέων Κτιρίων Κατοικιών
Δείκτης Τιμών Υλικών Κατασκευής Νέων Κτιρίων Κατοικιών
Δείκτες Τιμών Εισροών και Εκροών στη Γεωργία – Κτηνοτροφία
Δείκτης Τιμών Παραγωγού στη Βιομηχανία
Δείκτης Απασχολουμένων στο Λιανικό Εμπόριο
Δείκτης Τιμών Εισαγωγών στη Βιομηχανία
Δείκτης Νέων Παραγγελιών στη Βιομηχανία
Δείκτης Παραγωγής στις Κατασκευές
Δείκτες Απασχόλησης στις Κατασκευές
Δείκτες Κύκλου Εργασιών στον Τομέα των Αυτοκινήτων
Δείκτες Κύκλου Εργασιών στον Τομέα των Υπηρεσιών
Δείκτης Κύκλου Εργασιών στη Βιομηχανία
Δείκτης Κύκλου Εργασιών στο Λιανικό Εμπόριο
Δείκτες Τιμών Αμοιβής Συντελεστών Παραγωγής στη Γεωργία – Κτηνοτροφία
Δείκτες Τιμών Παραγωγού στις Υπηρεσίες

Δ/ΝΣΗ ΕΘΝΙΚΩΝ ΛΟΓΑΡΙΑΣΜΩΝ

Περιφερειακοί Λογαριασμοί
Ετήσιοι Εθνικοί Λογαριασμοί
Τριμηνιαίοι Εθνικοί Λογαριασμοί
Τριμηνιαίοι Μη Χρηματοοικονομικοί Λογαριασμοί Γενικής Κυβέρνησης
Τριμηνιαίοι Μη Χρηματοοικονομικοί Λογαριασμοί Θεσμικών Τομέων
Ακαθάριστο Εγχώριο Προϊόν
Δημοσιονομικά Στοιχεία (2η Κοινοποίηση)
Πίνακες Προσφοράς και Χρήσεων, Πίνακες Εκροών

Δ/ΝΣΗ ΣΤΑΤΙΣΤΙΚΩΝ ΔΕΥΤΕΡΟΓΕΝΟΥΣ ΤΟΜΕΑ

Οικοδομική Δραστηριότητα

Δ/ΝΣΗ ΣΤΑΤΙΣΤΙΚΩΝ ΤΟΜΕΑ ΕΜΠΟΡΙΟΥ ΚΑΙ ΥΠΗΡΕΣΙΩΝ

Εμπορευματικές Συναλλαγές της Ελλάδος (προσωρινά, εκτιμήσεις)
Χορήγηση Αδειών Κυκλοφορίας Οχημάτων
Διακίνηση Επιβατών, Εμπορευμάτων και Κινητών Μονάδων στους Ελληνικούς Λιμένες
Δύναμη του Ελληνικού Εμπορικού Στόλου
Δείκτες Κύκλου Εργασιών στον Τομέα Μεταφορών
Δείκτης Κύκλου Εργασιών στον Τομέα Υπηρεσιών Παροχής Καταλύματος και Εστίασης
Δείκτης Κύκλου Εργασιών στον Τομέα Ενημέρωσης και Επικοινωνίας
Αφίξεις από το εξωτερικό μη κατοίκων στην Ελλάδα
Έρευνα Ποιοτικών Χαρακτηριστικών Ημεδαπών Τουριστών (Έρευνα Διακοπών)
Έρευνα Κίνησης Ενοικιαζόμενων Δωματίων
Οδικές Εμπορευματικές Μεταφορές
Έρευνα Δραστηριότητας της Ναυπηγοεπισκευαστικής Βιομηχανίας Πλοίων
Παρακολούθηση των Αργούντων Ελληνικών και Ξένων Εμπορικών Πλοίων στους Ελληνικούς Λιμένες
Απογραφή Πλοίων και Πληρωμάτων
Ναυτολογηθέντες Έλληνες Ναυτικοί
Έρευνα για τα Ναυτικά Ατυχήματα Ελληνικών Εμπορικών Πλοίων 100 ΚΟΧ και άνω

ECONOMIC AND SHORT – TERM INDICES DIVISION

Consumer Price Index
Harmonized Index of Consumer Prices
Industrial Production Index
Turnover Index in Wholesale Trade
Work Categories Price Indices and Construction Costs Indices for New Residential Buildings
Material Costs Index for New Residential Buildings
Input and Output Price Indices in Agricultural and Livestock Production
Producer Price Index in Industry
Index of Persons Employed in Retail Trade
Import Price Index in Industry
New Orders Index in Industry
Production Index in Construction
Index of Persons Employed in Construction
Turnover Indices for Specific Activities of the Services Sector
Turnover Index in Industry
Turnover Index in Retail Trade
Cost Index for the Sector of Agricultural and Livestock Production
Services Producer Price Indices

NATIONAL ACCOUNTS DIVISION

Regional Accounts
Annual National Accounts
Quarterly National Accounts
Quarterly Non-Financial Accounts of General Government
Quarterly Non-Financial Accounts of Institutional Sectors
Gross Domestic Product
Fiscal Data (2nd notification)
Supply and use Tables, Output Tables

SECONDARY SECTOR STATISTICS DIVISION

Building Activity

TRADE AND SERVICES STATISTICS DIVISION

Commercial Transactions (provisional, estimates)
Motor Vehicle Circulation Licences
Traffic of Passengers, Goods and Motor Vehicles in Greek Ports
Greek Merchant Fleet
Turnover Indices in Transport
Turnover Index in Accommodation and Food Service Activities
Turnover Indices in Information and Communication
Arrivals of non-residents in Greece
Survey on the Quantitative Characteristics of Greek Tourists (Vacation Survey)
Survey on Overnight Stays in Rooms for rent in Greece
Road Freight Transport Statistics
Survey on the Activities of the Shipbuilding and Repairing Industry
Collection of Data on the Laid Up Greek and Foreign Merchant Ships in Greek Ports
Ships and Crew Census
Collection of Data on the Registered Greek Seamen
Survey on Maritime Accidents on Greek Merchant Ships of 100 GRT and over

Έρευνα για τα πρόσωπα που έπαθαν ατύχημα σε πλοία και σε θαλάσσιες περιοχές ευθύνης των λιμενικών αρχών
Διεθνές εμπόριο αγαθών κατά επιχειρηματικά χαρακτηριστικά
Μεταφορές μέσω αγωγών φυσικού αερίου
Επιχειρήσεις στην Ελλάδα με ξένο μέτοχο

Δ/ΝΣΗ ΣΤΑΤΙΣΤΙΚΩΝ ΠΛΗΘΥΣΜΟΥ ΚΑΙ ΑΓΟΡΑΣ ΕΡΓΑΣΙΑΣ

Ανακοίνωση δημογραφικών και κοινωνικών χαρακτηριστικών του Μόνιμου Πληθυσμού της Χώρας κατά την απογραφή 2011
Έρευνα Εργατικού Δυναμικού (μηνιαία, τριμηνιαία)
Κατανάλωση Ενέργειας στα Νοικοκυριά
Δείκτης Μισθών στο σύνολο της Οικονομίας
Κίνδυνος Φτώχειας
Οικονομική Ανισότητα
Αποτελέσματα Έρευνας Οικογενειακών Προϋπολογισμών
Φυσική Κίνηση Πληθυσμού
Ευημερία και Υλική Στέρηση
Έρευνα Χρήσης Χρόνου
Ηλεκτρονικό Εμπόριο – Χρήση Διαδικτυακών Υπηρεσιών
Δείκτες Συνθηκών Διαβίωσης
Χρήση Τεχνολογιών Πληροφόρησης και Ηλεκτρονικού Εμπορίου στις Επιχειρήσεις
Έρευνα Χρήσης Τεχνολογιών Πληροφόρησης και Επικοινωνίας από τα Νοικοκυριά
Ad Hoc Έρευνα για τη Θέση στην Αγορά Εργασίας των Μεταναστών και των Άμεσα Απογόνων τους
Ηλεκτρονικό Εμπόριο – Ασφάλεια στο Διαδίκτυο
Έρευνα Υγείας στα Νοικοκυριά
Παράγοντες που επηρεάζουν την υγεία (διατροφή, κάπνισμα, αλκοόλ)
Προσδόκιμο Ζωής
Υπολογιζόμενος Πληθυσμός και Μεταναστευτικές Ροές
Ad Hoc Έρευνα για την Οργάνωση της Εργασίας και τη Ρύθμιση του Χρόνου Εργασίας
Απογραφή Οικοδομών – Κτιρίων

Δ/ΝΣΗ ΚΟΙΝΩΝΙΚΩΝ ΣΤΑΤΙΣΤΙΚΩΝ

Οδικά Τροχαία Ατυχήματα
Κίνηση Μουσείων και Αρχαιολογικών Χώρων
Πρωτοβάθμια Εκπαίδευση (Νηπιαγωγεία – Δημοτικά Σχολεία) / λήξη σχολικού έτους
Δευτεροβάθμια Εκπαίδευση (Γυμνάσια – Λύκεια) / λήξη σχολικού έτους
Δευτεροβάθμια Επαγγελματική και Εκκλησιαστική Εκπαίδευση / λήξη σχολικού έτους
Ανώτατη Εκπαίδευση (Πανεπιστημιακός Τομέας) / λήξη ακαδημαϊκού έτους
Ανώτατη Εκπαίδευση (Τεχνολογικός Τομέας) / λήξη ακαδημαϊκού έτους
Σύστημα Λογαριασμών Υγείας
Έρευνα Ημερήσιου και Περιοδικού Τύπου (εφημερίδες και περιοδικά)
Στατιστικές Δικαιοσύνης
Έρευνα Υιοθεσίας
Έρευνα Φαρμακείων
Παρακολούθηση του αριθμού ιατρών και οδοντιάτρων
Έρευνα Αιθουσών Έργων Τέχνης
Έρευνα Εφορειών Αρχαιοτήτων
Έρευνα Κίνησης των Κρατικών - Δημοτικών Θεάτρων και Ορχηστρών
Απογραφή Θεραπευτηρίων
Κίνηση Αερολιμένων
Ευρωπαϊκό Σύστημα Ολοκληρωμένων Στατιστικών Κοινωνικής Προστασίας
Έρευνα Βιβλιοθηκών της Ελλάδας

Survey on persons injured on board of ships and in the sea areas under the competency of port authorities
International trade in goods by enterprise characteristics
Transport of natural gas via pipelines
Inward foreign affiliates statistics (Inward FATS)

POPULATION AND LABOUR MARKET STATISTICS DIVISION

Announcement of the demographic and social characteristics of the Resident Population of Greece according to the 2011 Population – Housing Census
Labour Force Survey (monthly, quarterly)
Energy Consumption in Households
Index of Wages of the whole Economy
Risk of Poverty
Income Inequality
Results of the Household Budget Survey
Vital Statistics
Well-being and Material Deprivation
Time Use Survey
e-commerce – Use of Cloud Services
Living Conditions
Information Communication Technologies and e-commerce Usage in Enterprises
Survey on the Use of Information and Communications Technologies by Households
Ad hoc Module on the Intergration of Migrants and their Immediate Descendants in the Labour Market
e-commerce – Internet Security
National Health Survey
Health determinants (nutrition, smoking, physical activity)
Life Expectancy
Estimated Population and Migration Flows
Ad Hoc Module on work organisation and working time arrangements
Building Census

SOCIAL STATISTICS DIVISION

Road Traffic Accidents
Museums and Archaeological Sites Attendance
Primary Education Statistics (Nursery and Primary Schools) / end of the school year
Secondary Education Statistics (High and General Lyceum Schools) / end of the school year
Secondary Vocational and Ecclesiastic Education Statistics / end of the school year
Tertiary Education Statistics (University Sector) / end of academic year
Tertiary Education Statistics (Technological Sector) / end of academic year
System of Health Accounts
Survey on Daily and Periodical Press (journals and magazines)
Statistics of Justice
Survey on Acts of Adoption
Survey of Pharmacists
Follow up of the number of doctors and dentists
Survey on art galleries
Survey on Ephorates of Antiquities
Survey on State Municipal Theatres and Orchestras
Hospital Census
Traffic of Greek Airports
European System of Integrated Social Protection Statistics
Survey on Libraries of Greece

Δ/ΝΣΗ ΣΤΑΤΙΣΤΙΚΩΝ ΠΡΩΤΟΓΕΝΟΥΣ ΤΟΜΕΑ

Έρευνα Αμπελουργικών Καλλιεργειών
Έρευνα Χοίρων – Βοοειδών - Προβάτων – Αιγών
Ετήσια Γεωργική Έρευνα: Καλλιεργούμενες εκτάσεις
Ετήσια Γεωργική Έρευνα: Παραγωγή Γεωργικών και Κτηνο-
τροφικών Προϊόντων
Έρευνα Θαλάσσιας Αλιείας με Μηχανοκίνητα Σκάφη 20HP
και άνω
Έρευνα Υδατοκαλλιεργειών

PRIMARY SECTOR STATISTICS DIVISION

Vineyard Survey
Pig – Bovine – Sheep and Goat Survey
Survey for cultivated areas
Survey for agricultural and livestock production
Sea Fishery Survey By Motor Vessels of 20 HP and over
Aquaculture Survey

4. Στατιστικά στοιχεία σε ηλεκτρονική μορφή—Statistical data in electronic format

I. Αλιεία

- Αποτελέσματα έρευνας θαλάσσιας αλιείας με μηχανοκίνητα σκάφη: έτη 2000 – 2015

II. Αγορά εργασίας

- Έρευνα Εργατικού Δυναμικού (Απασχολήσεως): έτη 1987 – 1997 (ετήσια)
- Έρευνα Εργατικού Δυναμικού (Απασχολήσεως): έτη 1998 έως και Γ΄ τρίμηνο 2016, σε σύνολο Χώρας και περιφέρεια
- Αποτελέσματα Απογραφής Ναυτεργατικού Δυναμικού: έτη 1998, 2000, 2002, 2004, 2006, 2008, 2010, 2012, 2014

III. Κοινωνική ασφάλιση

- Εργατικά Ατυχήματα: έτη 1998 – 2014
- Κοινωνική Ασφάλιση: έτη 1990 – 2001, 1998 – 2001 (πίν. 26), 2002 – 2007, 2008, 2009, 2010

IV. Βιομηχανία – Ορυχεία

- Μητρώο Επιχειρήσεων: έτη 1994, 1995, 2000, 2001, 2002, 2006, 2008, 2009, 2010, κατά διψήφια ανάλυση (στοιχεία κατά νομό)
- Μητρώο Επιχειρήσεων: έτη 1994, 1995, 2000, 2001, 2002, 2006, 2010 κατά τετραψήφια ανάλυση (στοιχεία σε σύνολο Χώρας και κατά περιφέρεια)
- Μητρώο Επιχειρήσεων: έτος 2001, κατά δημοτικό / κοινοτικό διαμέρισμα και 2005, 2006, 2007, 2010 κατά δήμους
- Εγχώρια Βιομηχανική Παραγωγή: έτη 1993 – 2009
- Ετήσια Βιομηχανική Έρευνα: έτη 1993 – 2013
- Μητρώο εμπορίου: έτη 2000 – 2003

V. Γεωργία

- Αποτελέσματα Απογραφής Γεωργίας – Κτηνοτροφίας: έτη 1991, 1999 – 2000, 2009 – 2010 κατά νομό, δήμους και κοινότητες
- Κατανομή της εκτάσεως της Χώρας, κατά βασικές κατηγορίες χρήσεως, κατά δήμους και κοινότητες (προσωρινά προαπογραφικά στοιχεία της Απογραφής Γεωργίας – Κτηνοτροφίας: έτη 1991, 1999 – 2000)
- Αποτελέσματα Έρευνας Διάρθρωσης των Γεωργικών και Κτηνοτροφικών Εκμεταλλεύσεων: έτη 1993, 1995, 1997, 2003, 2005 (κατά νομό), 2007, 2013 (3 πίνακες)
- Γεωργική Στατιστική της Ελλάδος: έτη 1994 – 2013
- Εκτάσεις γεωργικών καλλιεργειών, κατά είδος (προσωρινά αποτελέσματα): έτη 2000 – 2013 (κατά νομό)
- Παραγωγή γεωργικών και κτηνοτροφικών προϊόντων (προσωρινά αποτελέσματα): έτη 2000 – 2013 (κατά νομό)
- Στοιχεία έκτασης (επιφάνειας), σε σύνολο Χώρας, νομού και δημοτικού / κοινοτικού διαμερίσματος (Απογραφή Πληθυσμού 2001)
- Γεωργική Στατιστική της Ελλάδος για κάθε δημοτικό / κοινοτικό διαμέρισμα: έτη 1993 – 2013 (κατόπιν αίτησης)

VI. Δημόσια οικονομικά

- Στατιστική δηλωθέντος εισοδήματος φυσικών προσώπων και της φορολογίας αυτού (οικονομικά έτη 2000, 2002)
- Έσοδα – Έξοδα Δήμων και Κοινοτήτων: έτη 1999 – 2009

VII. Δημόσια Υγεία

- Στατιστική Κοινωνικής Πρόνοιας και Υγιεινής: Γιατροί: 1998 – 2015
Κέντρα Υγείας: 2000 – 2014
Λοιμώδη Νοσήματα: 1998 – 2015
Υιοθεσίες: 1999 – 2015
Φαρμακεία: 2004 – 2011
Φυσικοθεραπευτές: 2009 – 2013, 2010 – 2015
- Αποτελέσματα Έρευνας Απογραφής Θεραπευτηρίων της Χώρας: έτη 1998 – 2011

I. Fisheries

- Results of the survey of sea fishery by motor vessels: years 2000 – 2015

II. Labour Market

- Labour Force Survey: years 1987 – 1997 (annual)
- Labour Force Survey: years 1998 – 3rd quarter 2016 (Greece, total and by region)
- Results of the maritime labour force survey: years 1998, 2000, 2002, 2004, 2006, 2008, 2010, 2012, 2014

III. Social Security

- Accidents at work: years 1998 – 2014
- Social Security: years 1990 – 2001, 1998 – 2001 (table 26), 2002 – 2007, 2008, 2009, 2010

IV. Industry – Mining

- Business Register: years 1994, 1995, 2000, 2001, 2002, 2006, 2008, 2009, 2010, by 2-digit category (by department)
- Business Register: years 1994, 1995, 2000, 2001, 2002, 2006, 2010 by 4-digit category (Greece, total and by region)
- Business Register: year 2001 (by municipal / communal department) and 2005, 2006, 2007, 2010 by municipality
- Domestic Industrial Production: years 1993 – 2009
- Annual Industrial Survey: years 1993 – 2013
- Trade Register: years 2000 – 2003

V. Agriculture

- Results of the Agricultural and Livestock Census: years 1991, 1999 – 2000, 2009 – 2010 (by departments, municipality and commune)
- Distribution of the Country's area by main categories of land use, by municipality and commune (pre-census data of the Agricultural and Livestock Census: years 1991, 1999 – 2000)
- Farm Structure Survey 1993, 1995, 1997, 2003, 2005, 2007 (by department), 2013 (3 tables)
- Agricultural Statistics of Greece: years 1994 – 2013
- Areas under crops by category (provisional data): years 2000 – 2013 (by department)
- Agricultural and livestock production (provisional data): years 2000 – 2013 (by department)
- Data on surface: Greece, total, by department, municipal/communal department (2001 Population Census)
- Agricultural Statistics of Greece by municipal / communal department: years 1993 – 2013 (upon request)

VI. Public Finance

- Statistics of natural persons' declared income and taxation: fiscal years 2000, 2002
- Receipts and expenditures of municipalities and communes: years 1999 – 2009

VII. Public Health

- Social Welfare and Health Statistics: Physicians (medical doctors): 1998 – 2015
Health Centres: 2000 – 2014
Infectious diseases: 1998 – 2015
Adoptions: 1999 – 2015
Pharmacies: 2004 – 2011
Physiotherapists: 2009 – 2013, 2010 – 2015
- Results of the Hospital Census of Greece: years 1998 – 2011

VIII. Δικαιοσύνη

- Στατιστική της Δικαιοσύνης:
Ποινική 1995 – 2010
Σωφρονιστική 1997 – 2013
Διαζύγια 1997 – 2014
Συμβολαιογραφικές Πράξεις 1997 – 2014
Υποθηκοφυλακεία 1997 – 2014
Πρωτοδικεία, Ειρηνοδικεία, Εφετεία, Διοικητικά Δικαστήρια 1997 – 2014

IX. Διοίκηση

- Λεξικό Δήμων, Κοινοτήτων και Οικισμών της Ελλάδος: έτη 1991 και 2001

X. Εθνικοί Λογαριασμοί

- Οικονομικοί Λογαριασμοί Γεωργίας: έτη 1993 – 2003, 1995 – 2000
- Περιφερειακοί Λογαριασμοί (ΑΕΠ): έτη 1970 – 1994, 1971 – 1994, 1995 – 1999, 2000 – 2005 (κατά νομό)
- Ετήσιοι Εθνικοί Λογαριασμοί: έτη 2000 – 2010, 2011
- Τριμηνιαίοι Εθνικοί Λογαριασμοί 1995 – 2003

XI. Εκπαίδευση – Πολιτιστικά

- Στοιχεία λήξης κατά νομό
Νηπιαγωγεία: έτη 1993 – 2013
Δημοτικά: έτη 1993 – 2013
Γυμνάσια: έτη 1993 – 2013
Λύκεια: έτη 1993 – 2013
Τεχνικά, επαγγελματικά, εκκλησιαστικά Λύκεια: έτη 1994 – 2013
Πολυκλαδικά Λύκεια: έτη 1993 – 1997
Ειδική Εκπαίδευση: έτη 1993 – 2013
Μουσικά Λύκεια: έτη 1995 – 1996
ΑΕΙ: έτη 1993 – 2013
ΤΕΙ: έτη 1993 – 2013
Μεταπτυχιακά: έτη 1999 – 2003
- Στοιχεία έναρξης κατά νομό
Νηπιαγωγεία: έτη 1999 – 2014
Δημοτικά: έτη 1999 – 2014
Γυμνάσια: έτη 2000 – 2014
Λύκεια: έτη 2003 – 2014
Τεχνικά, επαγγελματικά, εκκλησιαστικά Λύκεια: έτη 2001 – 2014
ΑΕΙ: έτη 1999 – 2015
ΤΕΙ: έτη 2001 – 2014
- Παλιννόστηση
Δημοτικά: έτη 1998 – 2010
Γυμνάσια: έτη 1998 – 2001 και 2003 – 2010
Λύκεια: έτη 1998 – 2001 και 2003 – 2010
Τεχνικά, επαγγελματικά, εκκλησιαστικά Λύκεια: έτη 1998 – 2001 και 2003 – 2010
Πολυκλαδικά Λύκεια: έτος 1998
- Δελτίο Φοιτητή ΑΕΙ: έτη 1994 – 2014
- Δελτίο Φοιτητή ΤΕΙ: έτη 1993, 1995 – 2014
- Έρευνα Χρήσης Τεχνολογιών Πληροφόρησης και Επικοινωνίας: έτη 2001 – 2003

XII. Μετανάστευση

- Στοιχεία Μεταναστευτικής Κίνησης: έτη 1980 – 1998
- Διεθνείς μεταναστευτικές ροές, κατά τόπο προηγούμενης διαμονής, φύλο, ομάδες ηλικιών 2009 – 2012

VIII. Justice

- Statistics on justice:
Criminal Justice 1995 – 2010
Prisons and reformatory establishments 1997 – 2013
Divorces 1997 – 2014
Magistrate's Courts 1997 – 2014
Notarial Acts 1997 – 2014
Civil District Courts, Courts of First Instance, Courts of Appeal, Administrative Courts 1997 – 2014

IX. Administration

- Gazetteer of municipalities, communes and settlements of Greece: years 1991 and 2001

X. National Accounts

- Economic Accounts for Agriculture: years 1993 – 2003, 1995 – 2000
- Regional Accounts (GDP): years 1970 – 1994, 1971 – 1994, 1995 – 1999, 2000 – 2005 (by department)
- Annual National Accounts of Greece: years 2000 – 2010, 2011
- Quarterly National Accounts 1995 – 2003

XI. Education – Culture

- Data at the end of the school/academic year, by department
Primary education – kindergartens: years 1993 – 2013
Primary education – primary schools: years 1993 – 2013
Secondary education
Lower secondary education schools (gymnasia): years 1993 – 2012
Upper secondary schools (lykeia): years 1993 – 2013
Technical, vocational and ecclesiastical schools: years 1994 – 2013
Multi – branch schools: years 1993 – 1997
Special education schools: years 1993 – 2013
Music schools: years 1995 – 1996
Tertiary education: Universities (AEI): years 1993 – 2013
Technological Educational Institutes (TEI): years 1993 – 2013
Post graduate studies: years 1999 – 2003
- Data at the beginning of the school/academic year, by department
Primary education – kindergartens: years 1999 – 2014
Primary education – primary schools: years 1999 – 2014
Secondary education
Lower secondary education schools (gymnasia): years 2000 – 2014
Upper secondary education schools (lykeia): years 2003 – 2014
Technical, vocational and ecclesiastical schools: years 2001 – 2014
Tertiary education: Universities (AEI): years 1999 – 2015
Technological Educational Institutes (TEI): years 2001 – 2014
- Repatriated pupils/students
Primary education – primary schools: years 1998 – 2010
Secondary education
Lower secondary education schools (gymnasia): years 1998 – 2001 and 2003 – 2010
Upper secondary education schools (lykeia): years 1998 – 2001 and 2003 – 2010
Technical, vocational and ecclesiastical schools: years 1998 – 2001 and 2003 – 2010
Multi – branch schools: year 1998
- University Students' Statistical Questionnaire: years 1994 – 2014
- Technological Educational Institute Students' Statistical Questionnaire: years 1993, 1995 – 2014
- Survey on the use of information and communication technologies: years 2001 – 2003

XII. Migration

- Data on migration: years 1980 – 1998
- International migration flows by place of previous residence, gender and age groups: 2009 – 2012

XIV. Μεταφορές – Επικοινωνίες – Τουρισμός

- Στατιστική Εμπορικής Ναυτιλίας: έτη 1995 – 2015
- Οδικά Τροχαία Ατυχήματα: έτη 1986 – 1995, 2000 – 2013. Σύνολο Χώρας, Περ. Πρωτευούσης, Λοιπή Χώρα
- Οδικά Τροχαία Ατυχήματα, κατά δήμους και κοινότητες: έτη 1996 – 2013
- Τουριστική κίνηση:
Αφίξεις: 1997 – 2007
Δυναμικότητα Ξενοδοχειακών Καταλυμάτων: 1996 – 2011
Κίνηση Ξενοδοχειακών Καταλυμάτων: 1998 – 2012
- Έρευνα Διακοπών: έτη 1999 – 2006, 2007 – 2010
- Charters: έτη 1998 – 2007

XV. Οικογενειακοί προϋπολογισμοί

- Έρευνα Οικογενειακών Προϋπολογισμών: έτη 1993/1994, 1998/1999, 2004/2005 (Σύνολο Χώρας και περιφέρεια)
- Συνθήκες διαβίωσης: έτη 1994 και 1995

XVI. Οικοδόμηση

- Στατιστική Οικοδομικής Δραστηριότητας: έτη 1981 – 2006, κατά δήμους και κοινότητες
- Ετήσιοι και μηνιαίοι πίνακες Οικοδομικής Δραστηριότητας (κατά νομό): έτη 2000 – 2002
- Αποτελέσματα απογραφής οικοδομών – κτιρίων 1990 και 2000 (κατά γεωγραφικό διαμέρισμα, νομό, δήμο και κοινότητα, δημοτικό/κοινοτικό διαμέρισμα και οικοδομικό τετράγωνο)

XVII. Πληθυσμός

1. Στοιχεία υπολογιζόμενου πληθυσμού ετών 1981 – 2011 σε σύνολο Χώρας και νομό, κατά φύλο και ομάδες ηλικιών
- Στοιχεία υπολογιζόμενου πληθυσμού ετών 2001 – 2013 σε σύνολο Χώρας και νομό, κατά φύλο και ομάδες ηλικιών
 - Γάμοι κατά τυπικό τελέσεως, μόνιμη κατοικία του γαμπρού και νομό, 1991 – 2011
 - Γάμοι κατά τυπικό τελέσεως, μόνιμη κατοικία και ηλικία του γαμπρού, 1991 – 2011
 - Γάμοι κατά μήνα, τόπο μόνιμης κατοικίας του γαμπρού και νομό, 2009 – 2013
 - Γάμοι κατά τόπο μόνιμης κατοικίας, ηλικία και επάγγελμα του γαμπρού, 1980 – 1998
 - Γάμοι κατά έτος γέννησης, μόνιμη κατοικία, επάγγελμα και επίπεδο εκπαίδευσης γαμπρού και νύφης: (ΥΠΑ, νομός), 1999 – 2012
 - Γεννήσεις κατά έτος γέννησης, νομική κατάσταση, σειρά γέννησης, επίπεδο εκπαίδευσης, ηλικία και επάγγελμα της μητέρας και κατά νομό, 1999 – 2012
 - Γεννήσεις ζώντων κατά έτος γέννησης, ηλικία και υπηκοότητα της μητέρας και κατά νομό, 2013
 - Γεννήσεις ζώντων κατά φύλο, ηλικία της μητέρας, διάρκεια και τύπο τελέσεως γάμου και κατά νομό, 1991 – 2011
 - Γεννήσεις ζώντων κατά φύλο και τόπο μόνιμης κατοικίας της μητέρας, 1991 – 2011
 - Γεννήσεις ζώντων εκτός γάμου, κατά φύλο και τόπο μόνιμης κατοικίας της μητέρας και κατά νομό, 1991 – 2011
 - Γεννήσεις ζώντων κατά μήνα συμβάντος και τόπο μόνιμης κατοικίας της μητέρας (αστικότητα, νομός), 1998 – 2013
 - Γεννήσεις ζώντων κατά φύλο, νομιμότητα γεννηθέντος τέκνου, ηλικία και τόπο μόνιμης κατοικίας της μητέρας και κατά νομό, 1991 – 2011
 - Γεννήσεις ζώντων από μητέρες ηλικίας έως 19 ετών, κατά φύλο και τόπο μόνιμης κατοικίας της μητέρας και κατά νομό, 1991 – 1997
 - Γεννήσεις ζώντων από μητέρες ηλικίας έως 45 ετών, κατά φύλο και τόπο μόνιμης κατοικίας της μητέρας και κατά νομό, 1991 – 1996

XIV. Transport – Communication – Tourism

- Mercantile Marine Statistics: years 1995 – 2015
- Road traffic accidents: years 1986 – 1995, 2000 – 2013 (Greece total, Greater Athens area, rest of the Country)
- Road traffic accidents by municipality and commune: years 1996 – 2013
- Tourist flows:
Arrivals: 1997 – 2007
Accommodation capacity of hotels and similar establishments: 1996 – 2011
Arrivals and nights spent in hotels and similar establishments: 1998 – 2012
- Vacation Survey: years 1999 – 2006, 2007 – 2010
- Charters: years 1998 – 2007

XV. Household Budget Survey

- Household Budget Survey: years 1993/1994, 1998/1999, 2004/2005 (Greece, total and by region)
- Living Conditions: years 1994 and 1995

XVI. Construction

- Building Activity Statistics: years 1981 – 2006 (by municipality and commune)
- Annual and monthly tables of Building Activity Statistics (by department): years 2000 – 2002
- Results of the 1990 and 2000 buildings – dwellings censuses (by geographical region, department, municipality, commune and block)

XVII. Population

1. Estimated population: years 1981 – 2011 (Greece, total and by department, by gender and age groups)
- Estimated population: years 2001 – 2013 (Greece, total and by department), by gender and age group
 - Marriages by type, permanent residence of the groom and department (NUTS2), 1991 – 2001
 - Marriages by type, permanent residence and age of the groom, 1991 – 2001
 - Marriages by month, permanent residence of the groom and department (NUTS2), 2009 – 2013
 - Marriages by permanent residence, age and occupation of the groom, 1980 – 1998
 - Marriages by year of birth, permanent residence, profession and level of educational attainment of the spouses (regions and departments – NUTS2), 1999 – 2012
 - Births by year of birth, legal status, order of birth, educational attainment, mothers' age and occupation and by department (NUTS II), 1999 – 2012
 - Live births by year of birth, age and nationality of the mother and by department, 2013
 - Live births by gender, age of the mother, duration and type of marriage and by department, 1991 – 2011
 - Live births by gender and permanent residence of the mother, 1991 – 2011
 - Live births out of wedlock, by gender and permanent residence of the mother and by department, 1991 – 2011
 - Live births by event month and permanent residence of the mother (degree of urbanity, department – NUTS2), 1998 – 2013
 - Live births by gender, childbirth within marriage or out of wedlock, age and permanent residence of the mother and by department (NUTS2), 1991 – 2011
 - Live births given by mothers aged less than 19 years, by gender and mother's place of usual residence and by department (NUTS II), 1991 – 1997
 - Live births given by mothers aged less than 45 years, by gender and mother's place of usual residence and by department (NUTS II), 1991 – 1996

- Γεννήσεις ζώντων κατά φύλο, ιθαγένεια των γονέων, ηλικία και τόπο μόνιμης κατοικίας της μητέρας (ΥΓΙΑ, νομός), 2011
 - Τοκετοί στην Ελλάδα κατά τύπο και κατάσταση των γεννηθέντων τέκνων, σύνολο Χώρας, 1956 – 2013
 - Γεννήσεις νεκρών κατά φύλο, ηλικία και τόπο μόνιμης κατοικίας της μητέρας και κατά νομό, 1991 – 2011
 - Θάνατοι κατά αιτία, φύλο, ηλικία και τόπο μόνιμης κατοικίας του θανόντος (σύνολο Χώρας, γεωγραφικά διαμερίσματα, νομοί), 1991 – 2011
 - Θάνατοι κατά μήνα συμβάντος, τόπο μόνιμης κατοικίας του θανόντος, αστικότητα και νομό, 1998 – 2012
 - Θάνατοι κατά φύλο, ηλικία και τόπο μόνιμης κατοικίας του θανόντος (σύνολο Χώρας, γεωγραφικά διαμερίσματα, νομοί), 1991 – 2011
 - Πραγματικός πληθυσμός κατά δήμο και κοινότητα με την εφαρμογή του «Νόμου Καποδίστρια», 1961, 1971, 1981, 1991, 2001
 - Πραγματικός πληθυσμός κατά δήμο, κοινότητα, δημοτικό διαμέρισμα και δημοτική κοινότητα, 1961, 1971, 1981, 1991, 2001
 - Νόμιμος πληθυσμός κατά δήμο και κοινότητα, 1981, 1991, 2001
- 2. Αποτελέσματα απογραφής πληθυσμού – κατοικιών: έτος 1991 (πραγματικός πληθυσμός)**
- Τόμος I: Πληθυσμός, κατά γεωγραφικές και διοικητικές διαιρέσεις
 - Τόμος II: Δημογραφικά και κοινωνικά χαρακτηριστικά του πληθυσμού
 - Τόμος III: Οικονομικά χαρακτηριστικά του πληθυσμού
Τεύχος Α΄
Τεύχος Β΄
 - Τόμος IV: Κατοικίες, συνθήκες στεγασέως νοικοκυριών, εσωτερική μετανάστευση και παλιννόστηση
 - Τόμος V και VI: Δημογραφικά, κοινωνικά και οικονομικά χαρακτηριστικά του πληθυσμού, εγκατασταθέντες από εσωτερικό και εξωτερικό και συνθήκες στεγασέως των νοικοκυριών κατά δήμους και κοινότητες
 - Πραγματικός πληθυσμός, νοικοκυριά, μέλη νοικοκυριών, κατά οικοδομικό τετράγωνο
- 3. Αποτελέσματα Απογραφής Πληθυσμού – Κατοικιών 2001, Πραγματικός, Μόνιμος Πληθυσμός**
- Τόμος I: Πληθυσμός, κατά γεωγραφικές και διοικητικές διαιρέσεις
 - Τόμος II: Δημογραφικά και κοινωνικά χαρακτηριστικά του πληθυσμού
 - Τόμος III: Οικονομικά χαρακτηριστικά του πληθυσμού
 - Τόμος IV: Κατοικίες, συνθήκες στεγασέως νοικοκυριών, εσωτερική μετανάστευση και παλιννόστηση
 - Τόμος V: Δημογραφικά, κοινωνικά και οικονομικά χαρακτηριστικά του πληθυσμού, στοιχεία κατοικιών – νοικοκυριών κατά δήμους κοινότητας, δημοτικά, κοινοτικά διαμερίσματα
 - Αποτελέσματα Απογραφής Πληθυσμού – Κατοικιών 2001: Πραγματικός Πληθυσμός, νοικοκυριά, μέλη νοικοκυριών κατά οικοδομικό τετράγωνο
 - Πραγματικός πληθυσμός, κατά νομό: έτη 1951, 1961, 1971, 1981, 1991, 2001, 2011
 - Απογραφή Πληθυσμού 1991, 2001, 2011 σύμφωνα με την κωδικοποίηση της απογραφής 2011
 - Απογραφή Πληθυσμού – Κατοικιών 2011: Μόνιμος πληθυσμός: δημογραφικά, οικονομικά στοιχεία νοικοκυριών – κατοικιών κατά δήμο, κοινότητα, δημοτικό, κοινοτικό διαμέρισμα
 - Απογραφή Πληθυσμού – Κατοικιών 2011: Έκταση Δημοτικών / Τοπικών Κοινοτήτων
 - Μόνιμος Πληθυσμός – Έκταση ορεινότητας, αστικότητα Δημοτικών/Τοπικών Κοινοτήτων
 - Απογραφή Πληθυσμού – Κατοικιών 2011: στοιχεία ανά οικοδομικό τετράγωνο (κατόπιν αίτησης)
- Live births by gender, citizenship of the parents, age and permanent residence of the mother (region, department-NUTS2), 2011
 - Deliveries in Greece by type and condition of the newborn, Greece total, 1956 – 2013
 - Stillbirths by gender, age and permanent residence of the mother and by department (NUTS2), 1991 – 2011
 - Deaths by cause, gender, age, permanent residence of the deceased (Greece total, geographical regions and departments – NUTS2), 1991 – 2011
 - Deaths by event month, permanent residence of the deceased, urbanity and department (NUTS2), 1998 – 2012
 - Deaths by gender, age, permanent residence of the deceased (Greece total, geographical regions and departments – NUTS2), 1991 – 2011
 - De facto population by municipality and commune according to «Kapodistrias Law», 1961, 1971, 1981, 1991, 2001
 - De facto population by municipality, commune, municipal department and municipal commune, 1961, 1971, 1981, 1991, 2001
 - Registered population by municipality and commune, 1981, 1991, 2001
- 2. 1991 Population–housing census (de facto population)**
- Volume I: Population by geographical and administrative division
 - Volume II: Demographic and social characteristics of the population
 - Volume III: Economic characteristics of the population
Part A
Part B
 - Volume IV: Dwellings, housing conditions of the households, internal migration and return migration
 - Volume V and VI: Demographic and economic characteristics of the population, internal migration and immigration and housing conditions of households by municipality and commune
 - De facto population, households, household members, by block
- 3. 2001 Population–housing Census: De facto and usual resident population of Greece**
- Volume I: Population by geographical and administrative division
 - Volume II Demographic and social characteristics of the population
 - Volume III: Economic characteristics of the population
 - Volume IV: Dwellings, housing conditions of the households, internal migration and return migration
 - Volume V: Demographic, social and economic characteristics of the population, characteristics of the dwellings–households by municipalities, communes, municipal and communal departments
 - 2001 Population–housing Census: De facto population, households, household members by block
 - De jure population by department: years 1950, 1961, 1971, 1981, 1991, 2001, 2011
 - Population–housing censuses 1991, 2001, 2011 according to the Codes of the 2011 Population–housing Census
 - 2011 Population–housing Census: Usual resident population, demographic, economic data on households–dwellings, by municipality, commune, municipal and communal department
 - 2011 Population housing Census: Surface area of municipal/local communes (Kallikratis plan)
 - Resident population–Surface area of municipal/local communes, level/semi-mountainous/mountainous municipal/local communes and degree of urbanity
 - 2011 Population–housing Census: data by block (upon request)

ΣΥΓΚΟΙΝΩΝΙΕΣ ΠΟΥ ΕΞΥΠΗΡΕΤΟΥΝ

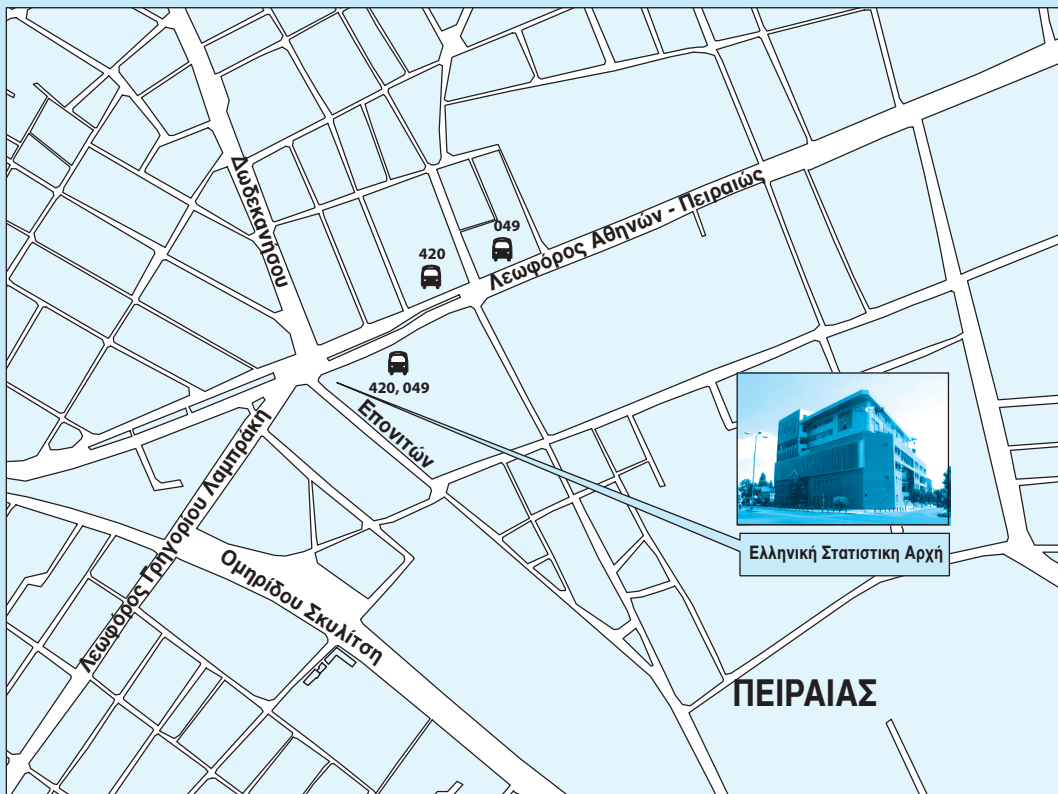
ΗΛΕΚΤΡΙΚΟΣ ΣΙΔΗΡΟΔΡΟΜΟΣ
Σταθμός Νέου Φαλήρου

ΛΕΩΦΟΡΕΙΑ
049, 420

How to get to ELSTAT

Athens – Piraeus Electric Railways
stop at "NEO FALIRO" station

Buses
No: 049, 420



Πειραιώς 46 & Επονιτών, 185 10 Πειραιάς

www.statistics.gr

46, Pireos and Eponiton str. 18510 Piraeus