



## ΔΕΛΤΙΟ ΤΥΠΟΥ

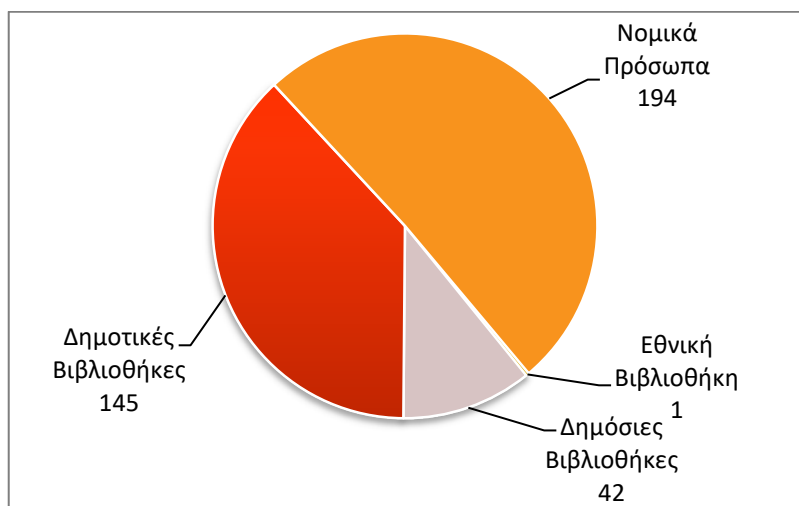
### ΕΡΕΥΝΑ ΒΙΒΛΙΟΘΗΚΩΝ ΤΗΣ ΕΛΛΑΔΟΣ, ΕΤΟΥΣ 2018

Η Ελληνική Στατιστική Αρχή (ΕΛΣΤΑΤ) ανακοινώνει τα στοιχεία της Έρευνας Βιβλιοθηκών της Ελλάδος, έτους 2018.

Η Έρευνα Βιβλιοθηκών της Ελλάδος (εκτός των σχολικών) είναι απογραφική, διενεργείται κάθε δύο έτη και καταγράφει σημαντικό αριθμό πληροφοριών που αφορούν τις βιβλιοθήκες, όπως τη νομική μορφή και το είδος αυτών, την ύπαρξη παραρτημάτων και κινητών μονάδων, τις συλλογές βιβλίων, περιοδικών και χειρογράφων, στοιχεία για το προσωπικό που εργάζεται σε αυτές, τους διαθέσιμους χώρους και τον εξοπλισμό των βιβλιοθηκών, την αναγνωστική κίνηση και την εξυπηρέτηση των αναγνωστών, τον τρόπο ταξινόμησης του υλικού, το οπτικοακουστικό υλικό και την πρόσβαση των βιβλιοθηκών σε ηλεκτρονικά τεκμήρια μέσω διαδικτύου.

Η παρούσα έρευνα καταγράφει τη δραστηριότητα όλων των βιβλιοθηκών (εκτός των σχολικών), οι οποίες για το έτος 2018 ανέρχονται σε 382 και περιλαμβάνουν την Εθνική Βιβλιοθήκη, 42 δημόσιες βιβλιοθήκες, 145 δημοτικές βιβλιοθήκες και 194 βιβλιοθήκες νομικών προσώπων (δημοσίου και ιδιωτικού δικαίου ή άλλης νομικής μορφής) (Γράφημα 1). Αναφορικά με το είδος των βιβλιοθηκών, οι 220 είναι γενικές βιβλιοθήκες και οι 162 είναι ειδικές βιβλιοθήκες, εκ των οποίων ειδικών οι περισσότερες είναι πανεπιστημιακές. Όπως προκύπτει από την έρευνα το σύνολο των παραρτημάτων είναι 159 και των κινητών μονάδων 37.

Γράφημα 1. Πλήθος Βιβλιοθηκών ανά Νομική Μορφή κατά το έτος 2018



**Πληροφορίες για μεθοδολογικά θέματα:**

Διεύθυνση Τομεακών Στατιστικών  
Τμήμα Στατιστικών Τουρισμού και Πολιτισμού  
Η Προϊσταμένη του Τμήματος: Ασημίνα Κατρή  
Τηλ: 213 135 2168  
Fax: 210 482 2669  
e-mail: [a.katri@statistics.gr](mailto:a.katri@statistics.gr)

**Πληροφορίες για παροχή δεδομένων:**

Τηλ: 213 135 2022, 2308, 2310  
e-mail: [data.dissem@statistics.gr](mailto:data.dissem@statistics.gr)

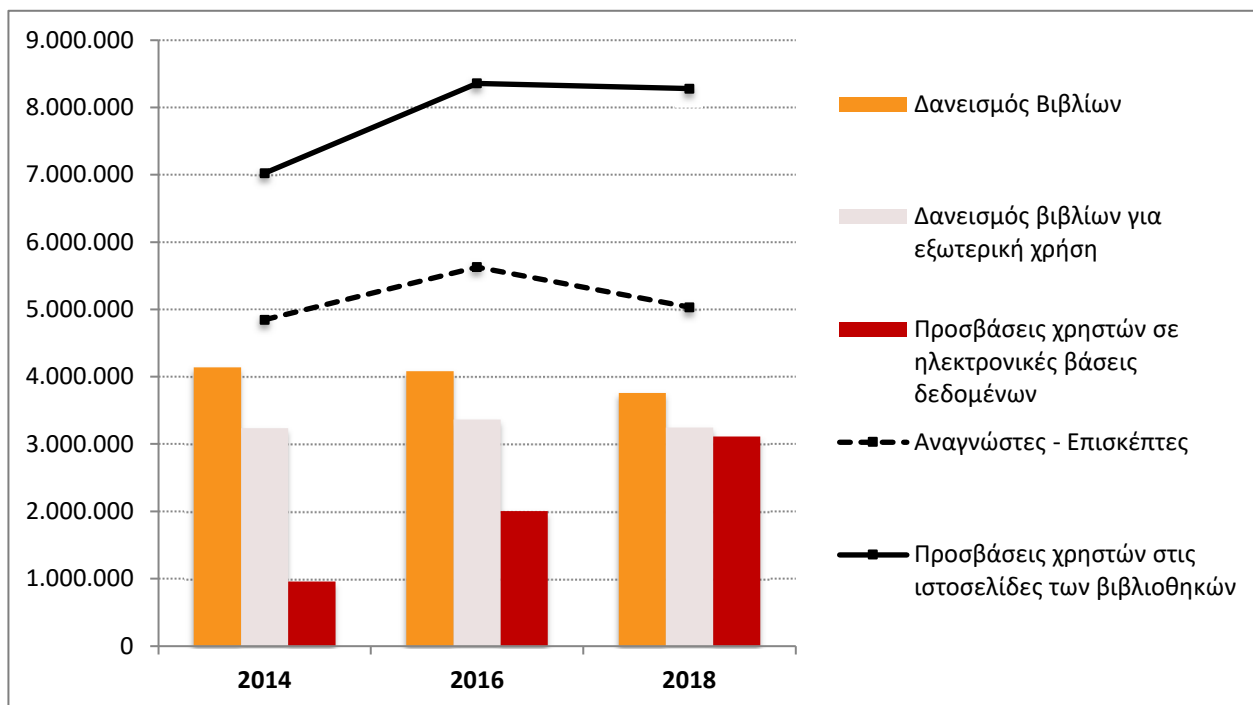
Αναφορικά με την αναγνωστική κίνηση και τον δανεισμό στις βιβλιοθήκες, κατά τη σύγκριση των ετών 2018 προς 2016 και 2016 προς 2014 παρουσιάζεται:

- Μείωση κατά 10,6% και αύξηση κατά 16,1% στον αριθμό των αναγνωστών - επισκεπτών αντίστοιχα.
- Μείωση κατά 7,9% και 1,4% στον αριθμό των δανεισθέντων βιβλίων αντίστοιχα.
- Μείωση κατά 3,6% και αύξηση κατά 4,1% στον δανεισμό βιβλίων για εξωτερική χρήση.
- Αύξηση κατά 55,3% και 109,5% στις προσβάσεις χρηστών σε ηλεκτρονικές βάσεις δεδομένων αντίστοιχα.
- Μείωση κατά 1,0% και αύξηση κατά 19,0% στις προσβάσεις χρηστών στις ιστοσελίδες των βιβλιοθηκών αντίστοιχα (Πίνακας 1, Γράφημα 2).

**Πίνακας 1. Αναγνωστική κίνηση και δανεισμός των βιβλιοθηκών κατά τα έτη 2014, 2016 και 2018**

ΑΝΑΓΝΩΣΤΙΚΗ ΚΙΝΗΣΗ - ΔΑΝΕΙΣΜΟΣ	2014	2016	2018	Μεταβολή % 2016/2014	Μεταβολή % 2018/2016
Αναγνώστες - Επισκέπτες	4.848.431	5.630.785	5.032.860	16,1	-10,6
Δανεισμός Βιβλίων <i>Εκ των οποίων:</i>	4.136.525	4.079.796	3.757.272	-1,4	-7,9
Αριθμός βιβλίων που δανείστηκαν για εξωτερική χρήση	3.232.540	3.363.564	3.243.111	4,1	-3,6
Αριθμός προσβάσεων χρηστών σε ηλεκτρονικές βάσεις δεδομένων	956.206	2.003.093	3.110.575	109,5	55,3
Αριθμός προσβάσεων χρηστών στις ιστοσελίδες των βιβλιοθηκών	7.026.788	8.359.301	8.279.403	19,0	-1,0

**Γράφημα 2. Αναγνωστική κίνηση – Δανεισμός κατά τα έτη 2014, 2016 και 2018**



Όσον αφορά τις συλλογές βιβλίων, περιοδικών και χειρογράφων κατά τη σύγκριση των ετών 2018 προς 2016 και 2016 προς 2014 παρουσιάζεται:

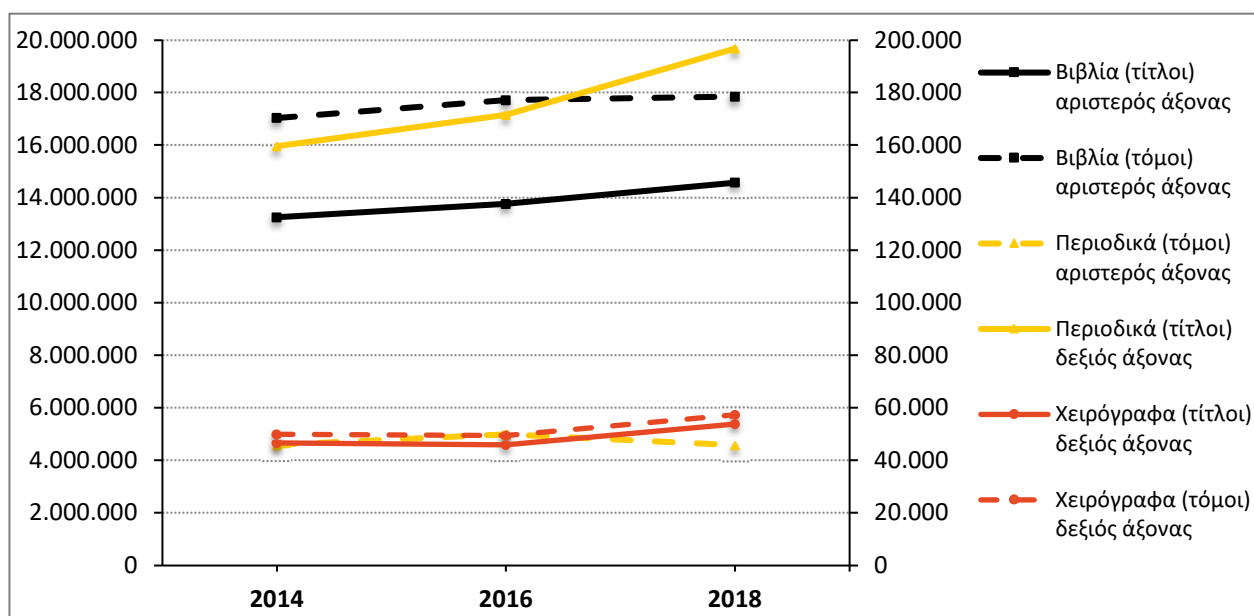
- Αύξηση κατά 5,9% και 3,8% στους τίτλους και κατά 0,8% και 4,0% στους τόμους των βιβλίων αντίστοιχα.
- Αύξηση κατά 14,7% και 7,5% στους τίτλους, μείωση κατά 8,4% και αύξηση κατά 8,9% στους τόμους των περιοδικών αντίστοιχα.
- Αύξηση κατά 17,3% και μείωση κατά 1,4% στους τίτλους, αύξηση κατά 15,9% και μείωση κατά 0,9% στους τόμους των χειρογράφων αντίστοιχα (Πίνακας 2, Γράφημα 3).

**Πίνακας 2. Συλλογές βιβλίων, περιοδικών και χειρογράφων των βιβλιοθηκών κατά τα έτη 2014<sup>(1)</sup>, 2016<sup>(1)</sup> and 2018**

ΣΥΛΛΟΓΕΣ		2014	2016	2018	Μεταβολή % 2016/2014	Μεταβολή % 2018/2016
<b>Βιβλία</b>	Τίτλοι	13.256.701	13.763.239	14.575.374	3,8	5,9
	Τόμοι	17.037.827	17.711.223	17.852.484	4,0	0,8
<b>Περιοδικά</b>	Τίτλοι	159.619	171.555	196.762	7,5	14,7
	Τόμοι	4.584.584	4.992.510	4.573.388	8,9	-8,4
<b>Χειρόγραφα</b>	Τίτλοι	46.539	45.865	53.785	-1,4	17,3
	Τόμοι	49.893	49.423	57.302	-0,9	15,9

(1) Χειρόγραφα: αναθεωρημένα στοιχεία για τα έτη αναφοράς 2014 και 2016.

**Γράφημα 3. Συλλογές βιβλίων, περιοδικών και χειρογράφων των βιβλιοθηκών κατά τα έτη 2014<sup>(1)</sup>, 2016<sup>(1)</sup> and 2018**



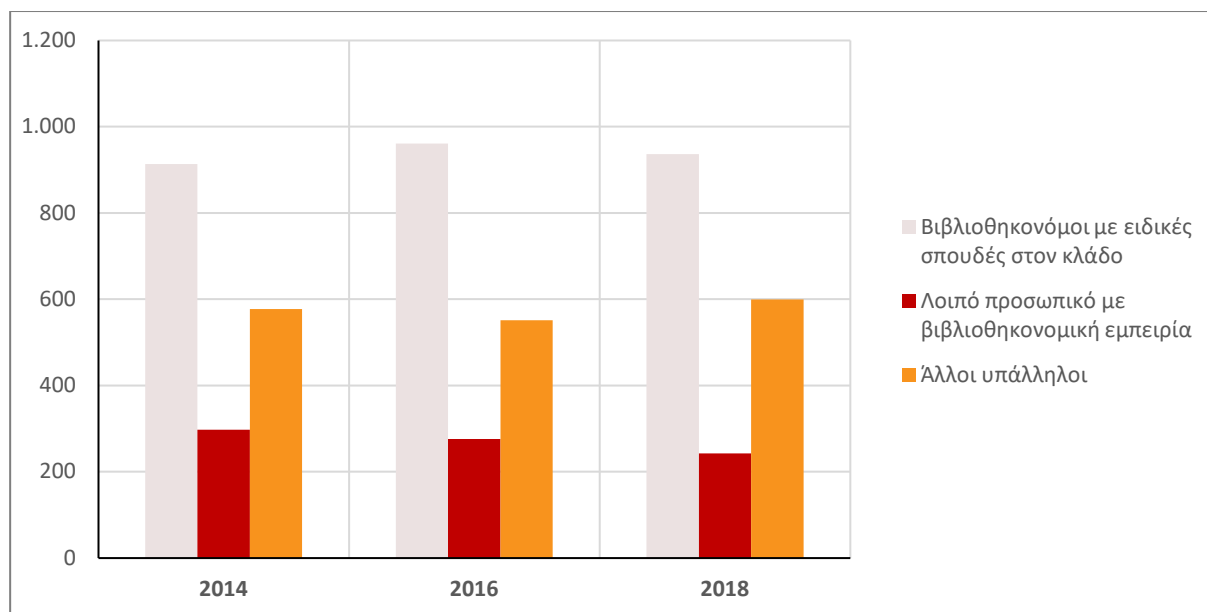
(1) Χειρόγραφα: αναθεωρημένα στοιχεία για τα έτη αναφοράς 2014 και 2016.

Αναφορικά με το **απασχολούμενο προσωπικό στις βιβλιοθήκες** κατά τη σύγκριση των ετών 2018 προς 2016 και 2016 προς 2014 εμφανίζεται μείωση κατά 0,6% και αύξηση κατά 0,1% του συνολικού αριθμού των εργαζομένων στις βιβλιοθήκες αντίστοιχα. Ειδικότερα ο αριθμός των βιβλιοθηκονόμων με ειδικές σπουδές στον κλάδο εμφανίζει μείωση κατά 2,6% και αύξηση κατά 5,3% και ο αριθμός του λοιπού προσωπικού με βιβλιοθηκονομική εμπειρία εμφανίζει μείωση κατά 12,3% και κατά 7,1% αντίστοιχα. Τέλος, αύξηση κατά 8,7% και μείωση κατά 4,5% αντίστοιχα εμφανίζει και ο αριθμός των άλλων υπαλλήλων.

**Πίνακας 3. Απασχολούμενο προσωπικό των βιβλιοθηκών, 2014, 2016 και 2018**

Απασχολούμενο προσωπικό	2014	2016	2018	Μεταβολή % 2016/2014	Μεταβολή % 2018/2016
Βιβλιοθηκονόμοι με ειδικές σπουδές στον κλάδο	913	961	936	5,3	-2,6
Λοιπό προσωπικό με βιβλιοθηκονομική εμπειρία	297	276	242	-7,1	-12,3
Άλλοι υπάλληλοι	577	551	599	-4,5	8,7
<b>Συνολικός αριθμός απασχολουμένων</b>	<b>1.787</b>	<b>1.788</b>	<b>1.777</b>	<b>0,1</b>	<b>-0,6</b>

**Γράφημα 4. Απασχολούμενο προσωπικό βιβλιοθηκών, 2014, 2016 και 2018**



## ΕΠΕΞΗΓΗΜΑΤΙΚΕΣ ΣΗΜΕΙΩΣΕΙΣ

<b>Έρευνα Βιβλιοθηκών της Ελλάδος (εκτός σχολικών)</b>	Η Έρευνα Βιβλιοθηκών της Ελλάδος ( εκτός των σχολικών), διενεργείται από το έτος 1970, ανά δύο έτη, με συλλογή στοιχείων από την Εθνική βιβλιοθήκη, από τις Δημόσιες, τις Δημοτικές και τις Πανεπιστημιακές βιβλιοθήκες. καθώς και από βιβλιοθήκες διαφόρων άλλων φορέων κρατικών και ιδιωτικών.
<b>Νομικό πλαίσιο</b>	N.3832/2010, όπως τροποποιήθηκε και ισχύει.
<b>Περίοδος αναφοράς</b>	Το έτος 2018.
<b>Μεθοδολογία</b>	Απογραφική έρευνα
<b>Πληροφορίες για την έρευνα</b>	<p>Ο όρος <i>τίτλος</i> αναφέρεται στην ονομασία ενός έργου, το οποίο μπορεί να αποτελείται από έναν ή περισσότερους τόμους, π.χ. μία εγκυκλοπαίδεια είναι ένας τίτλος αλλά πολύ περισσότεροι τόμοι.</p> <p>Τόμος είναι κάθε δεμένο βιβλίο, το σύνολο των οποίων απαρτίζει το έργο.</p> <p>Για το έτος αναφοράς 2018 ο αριθμός των βιβλιοθηκών είναι μειωμένος σε σχέση με τα προηγούμενα έτη αναφοράς κυρίως λόγω της ενοποίησης ορισμένων πανεπιστημιακών βιβλιοθηκών.</p>
<b>Παραπομπές</b>	Περισσότερες πληροφορίες σχετικά με την Έρευνα Βιβλιοθηκών της Ελλάδος για το έτος 2018, καθώς και στοιχεία προηγούμενων ετών μπορούν να αναζητηθούν στην ιστοσελίδα της ΕΛΣΤΑΤ ( <a href="http://www.statistics.gr">www.statistics.gr</a> ) στη θέση <b>Πληθυσμός, Κοινωνικές Συνθήκες / Πολιτισμός / Βιβλιοθήκες</b> , ή απευθείας στην τοποθεσία <a href="https://www.statistics.gr/el/statistics/-/publication/SCI06/">https://www.statistics.gr/el/statistics/-/publication/SCI06/</a>