



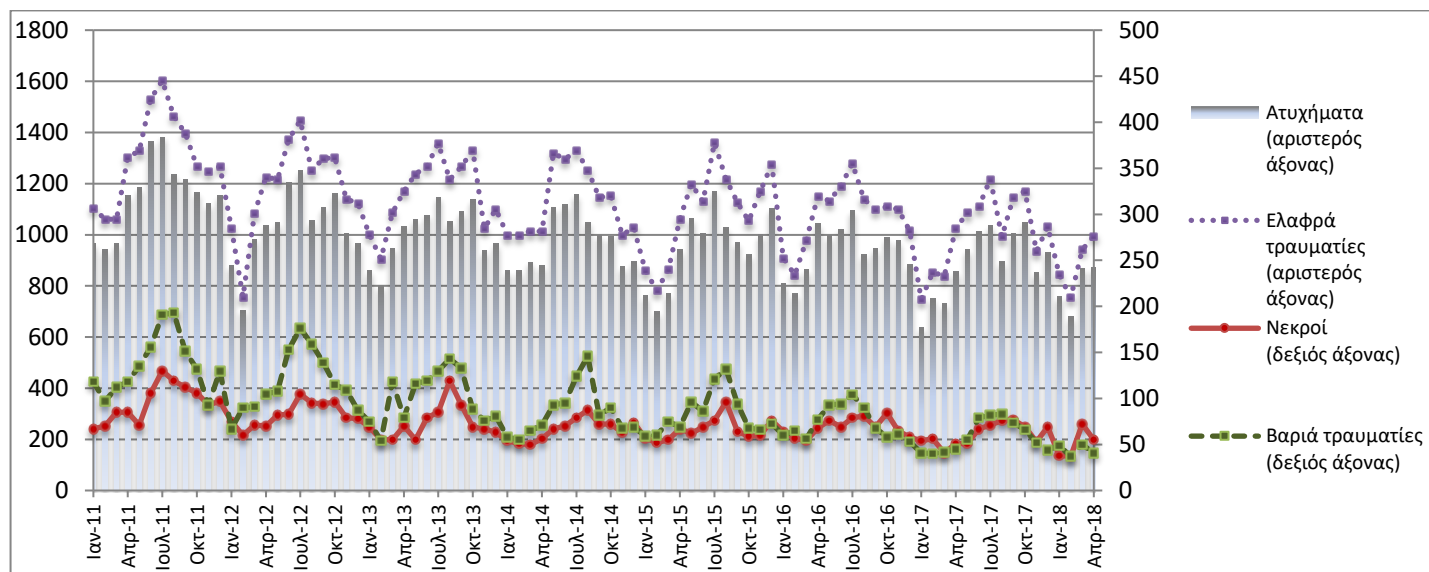
ΔΕΛΤΙΟ ΤΥΠΟΥ

ΟΔΙΚΑ ΤΡΟΧΑΙΑ ΑΤΥΧΗΜΑΤΑ: Απρίλιος 2018

Η Ελληνική Στατιστική Αρχή (ΕΛΣΤΑΤ) ανακοινώνει τα προσωρινά¹ στοιχεία για τα «Οδικά Τροχαία Ατυχήματα» για τον Απρίλιο 2018. Ειδικότερα, τα Οδικά Τροχαία Ατυχήματα, που συνέβησαν σε ολόκληρη τη Χώρα και προκάλεσαν τον θάνατο ή τον τραυματισμό ατόμων, αυξήθηκαν κατά 1,8% σε σύγκριση με τον αντίστοιχο μήνα του 2017 (872 τον Απρίλιο του 2018, έναντι 857 τον Απρίλιο του 2017).

Από τα παθόντα πρόσωπα των οδικών τροχαίων ατυχημάτων, κατεγράφησαν 55 νεκροί, 41 βαριά τραυματίες και 994 ελαφρά τραυματίες, έναντι 51 νεκρών, 45 βαριά τραυματιών και 1.025 ελαφρά τραυματιών τον Απρίλιο του 2017, παρουσιάζοντας αύξηση κατά 7,8% σε νεκρούς, μείωση κατά 8,9% σε βαριά τραυματίες και μείωση κατά 3,0% σε ελαφρά τραυματίες.

Γράφημα 1: Οδικά τροχαία ατυχήματα και παθόντες,
Ιανουάριος 2011 - Απρίλιος 2018



Προσωρινά στοιχεία: Μαΐ 17 – Απρ 18

Πληροφορίες:

Διεύθυνση Κοινωνικών Στατιστικών
Τμήμα Στατιστικών Δικαιοσύνης & Δημόσιας Τάξης
Δ. Αθανασοπούλου
Τηλ: 213 1352767
Fax : 213 1352764
e-mail: d.athanasopoulou@statistics.gr

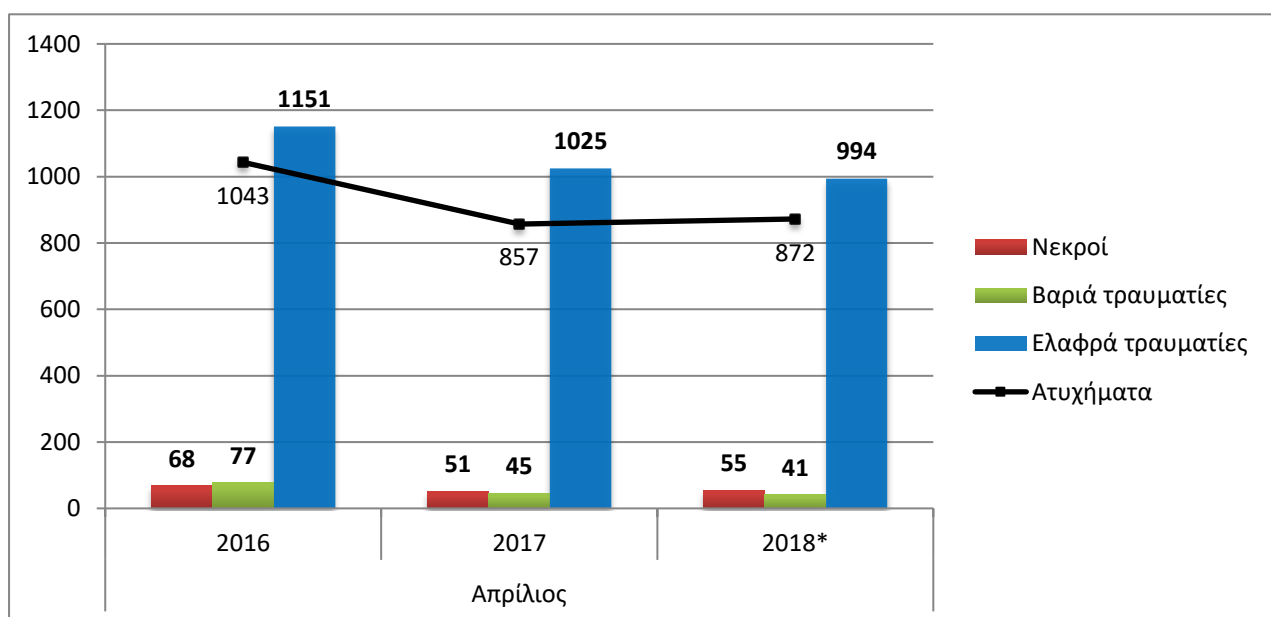
¹ Τα στοιχεία του έτους αναφοράς είναι προσωρινά μέχρι την οριστικοποίηση των ετήσιων στοιχείων, η οποία λαμβάνει χώρα 10 μήνες από τη λήξη του έτους αναφοράς τους. Στο διάστημα των 10 μηνών γίνεται επικαιροποίηση των προσωρινών στοιχείων με βάση τα στοιχεία Δελτίων Οδικών Τροχαίων Ατυχημάτων – Δ.Ο.Τ.Α. του ανωτέρω έτους, που διαβιβάζονται στην ΕΛΣΤΑΤ από τις αρμόδιες αρχές (βλ. επεξηγηματικές σημειώσεις).

Πίνακας 1: Οδικά τροχαία ατυχήματα και παθόντες, Απρίλιος 2016-2018*

	Απρίλιος				
	2016	2017	2017/2016 (%)	2018*	2018*/2017 (%)
Ατυχήματα	1.043	857	-17,8%	872	1,8%
Νεκροί	68	51	-25,0%	55	7,8%
Σύνολο τραυματιών	1.228	1.070	-12,9%	1.035	-3,3%
Βαριά τραυματίες	77	45	-41,6%	41	-8,9%
Ελαφρά τραυματίες	1.151	1.025	-10,9%	994	-3,0%

* Προσωρινά στοιχεία

Γράφημα 2: Οδικά τροχαία ατυχήματα και παθόντες, Απρίλιος 2016-2018*



* Προσωρινά στοιχεία

Πίνακας 2: Οδικά τροχαία ατυχήματα και παθόντες, κατά περιφέρεια και νομό, Απρίλιος 2017 – 2018*

Περιφέρεια και Νομός	Ατυχήματα			Νεκροί			Βαριά τραυματίες			Ελαφρά τραυματίες		
	2017	2018*	%	2017	2018*	%	2017	2018*	%	2017	2018*	%
Σύνολο Ελλάδος	857	872	1,8%	51	55	7,8%	45	41	-8,9%	1.025	994	-3,0%
Ανατολική Μακεδονία & Θράκη	28	34	21,4%	5	1	-80,0%	3	4	33,3%	29	44	51,7%
Δράμας	8	7	-12,5%	2	1		1	0		7	10	
Έβρου	6	4	-33,3%	0	0		0	0		7	4	
Καβάλας	4	11	175,0%	0	0		1	1		4	15	
Ξάνθης	5	3	-40,0%	3	0		0	3		6	5	
Ροδόπης	5	9	80,0%	0	0		1	0		5	10	
Κεντρική Μακεδονία	195	158	-19,0%	11	12	9,1%	6	4	-33,3%	247	184	-25,5%
Ημαθίας	1	4	300,0%	0	3		0	0		1	2	
Θεσσαλονίκης	167	131	-21,6%	9	3		4	2		206	159	
Κιλκίς	8	8	0,0%	0	3		0	1		10	8	
Πέλλης	6	1	-83,3%	0	0		1	0		7	1	
Πιερίας	1	3	200,0%	0	1		0	0		3	5	
Σερρών	8	3	-62,5%	2	1		1	0		12	2	
Χαλκιδικής	4	8	100,0%	0	1		0	1		8	7	
Δυτική Μακεδονία	3	4	33,3%	0	2	-	1	0	-100,0%	6	6	0,0%
Γρεβενών	1	1	0,0%	0	1		0	0		2	1	
Καστοριάς	1	1	0,0%	0	0		1	0		0	1	
Κοζάνης	1	2	100,0%	0	1		0	0		4	4	
Φλωρίνης	0	0	-	0	0		0	0		0	0	
Ήπειρος	7	14	100,0%	2	2	0,0%	2	1	-50,0%	8	16	100,0%
Άρτης	3	2	-33,3%	0	1		2	0		1	2	
Θεσπρωτίας	2	6	200,0%	1	0		0	1		1	5	
Ιωαννίνων	2	4	100,0%	1	0		0	0		6	8	
Πρεβέζης	0	2	-	0	1		0	0		0	1	
Θεσσαλία	16	18	12,5%	4	0	-100,0%	1	8	700,0%	20	14	-30,0%
Καρδίτσας	2	2	0,0%	0	0		0	1		4	3	
Λαρίσης	8	7	-12,5%	3	0		1	7		9	1	
Μαγνησίας	1	5	400,0%	0	0		0	0		1	6	
Τρικάλων	5	4	-20,0%	1	0		0	0		6	4	
Ιόνιοι Νήσοι	12	13	8,3%	3	3	0,0%	2	0	-100,0%	10	11	10,0%
Ζακύνθου	0	4	-	0	2		0	0		0	3	
Κερκύρας	6	3	-50,0%	2	0		1	0		5	3	
Κεφαλληνίας	3	2	-33,3%	1	1		0	0		2	1	
Λευκάδος	3	4	33,3%	0	0		1	0		3	4	

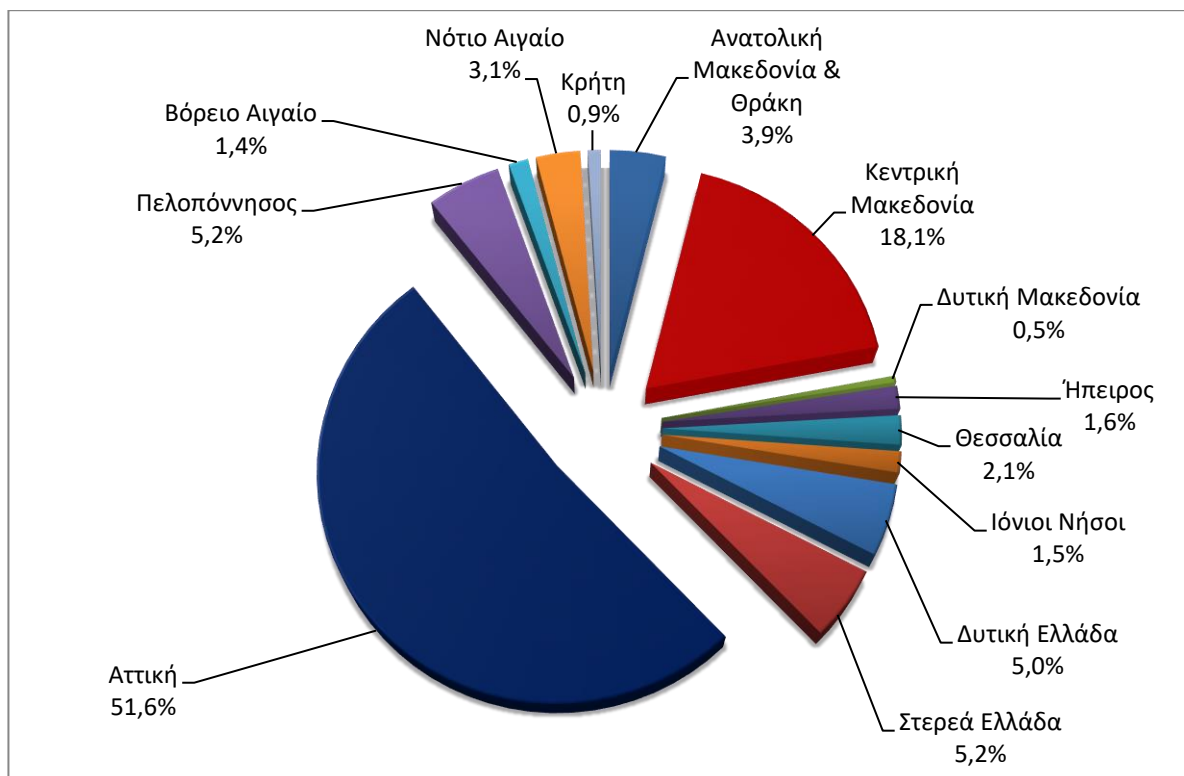
* Προσωρινά στοιχεία

Πίνακας 2: Οδικά τροχαία ατυχήματα και παθόντες, κατά περιφέρεια και νομό, Απρίλιος 2017 – 2018* (Συνέχεια)

Περιφέρεια και Νομός	Ατυχήματα			Νεκροί			Βαριά τραυματίες			Ελαφρά τραυματίες		
	2017	2018*	%	2017	2018*	%	2017	2018*	%	2017	2018*	%
Δυτική Ελλάδα	43	44	2,3%	7	3	-57,1%	2	0	-100,0%	42	52	23,8%
Αιτωλίας και Ακαρνανίας	15	16	6,7%	3	2		0	0		13	19	
Αχαΐας	17	21	23,5%	1	0		0	0		17	27	
Ηλείας	11	7	-36,4%	3	1		2	0		12	6	
Στερεά Ελλάδα	35	45	28,6%	3	2	-33,3%	3	5	66,7%	46	53	15,2%
Βοιωτίας	10	5	-50,0%	2	0		2	0		13	9	
Εύβοιας	15	20	33,3%	1	2		0	4		20	22	
Ευρυτανίας	0	1	-	0	0		0	0		0	1	
Φθιώτιδας	9	14	55,6%	0	0		1	0		12	17	
Φωκίδας	1	5	400,0%	0	0		0	1		1	4	
Αττική	417	450	7,9%	8	20	150,0%	10	11	10,0%	497	502	1,0%
Πελοπόννησος	48	45	-6,3%	2	5	150,0%	5	5	0,0%	68	54	-20,6%
Αργολίδος	4	9	125,0%	0	2		1	1		3	12	
Αρκαδίας	5	4	-20,0%	0	0		0	0		16	4	
Κορινθίας	20	21	5,0%	1	2		1	2		31	28	
Λακωνίας	5	4	-20,0%	0	0		2	1		5	4	
Μεσσηνίας	14	7	-50,0%	1	1		1	1		13	6	
Βόρειο Αιγαίο	12	12	0,0%	0	0	-	2	1	-50,0%	12	14	16,7%
Λέσβου	8	8	0,0%	0	0		1	1		8	8	
Σάμου	3	1	-66,7%	0	0		1	0		3	1	
Χίου	1	3	200,0%	0	0		0	0		1	5	
Νότιο Αιγαίο	31	27	-12,9%	3	5	66,7%	6	2	-66,7%	30	31	3,3%
Δωδεκανήσου	16	12	-25,0%	2	1		5	0		10	12	
Κυκλάδων	15	15	0,0%	1	4		1	2		20	19	
Κρήτη	10	8	-20,0%	3	0	-100,0%	2	0	-100,0%	10	13	30,0%
Ηρακλείου	5	3	-40,0%	1	0		1	0		5	8	
Λασιθίου	1	2	100,0%	0	0		0	0		1	2	
Ρεθύμνης	0	0	-	0	0		0	0		0	0	
Χανίων	4	3	-25,0%	2	0		1	0		4	3	

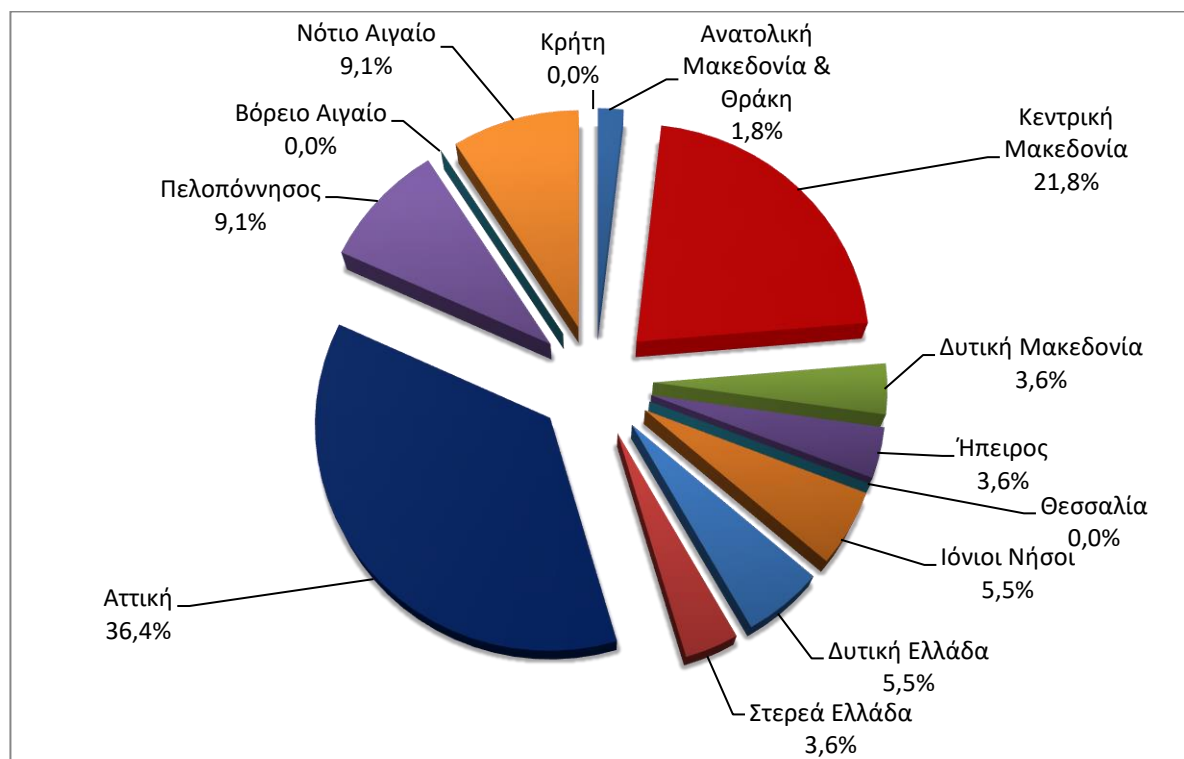
* Προσωρινά στοιχεία

Γράφημα 3: Οδικά τροχαία ατυχήματα κατά περιφέρεια, Απρίλιος 2018*



* Προσωρινά στοιχεία

Γράφημα 4: Νεκροί κατά περιφέρεια, Απρίλιος 2018*



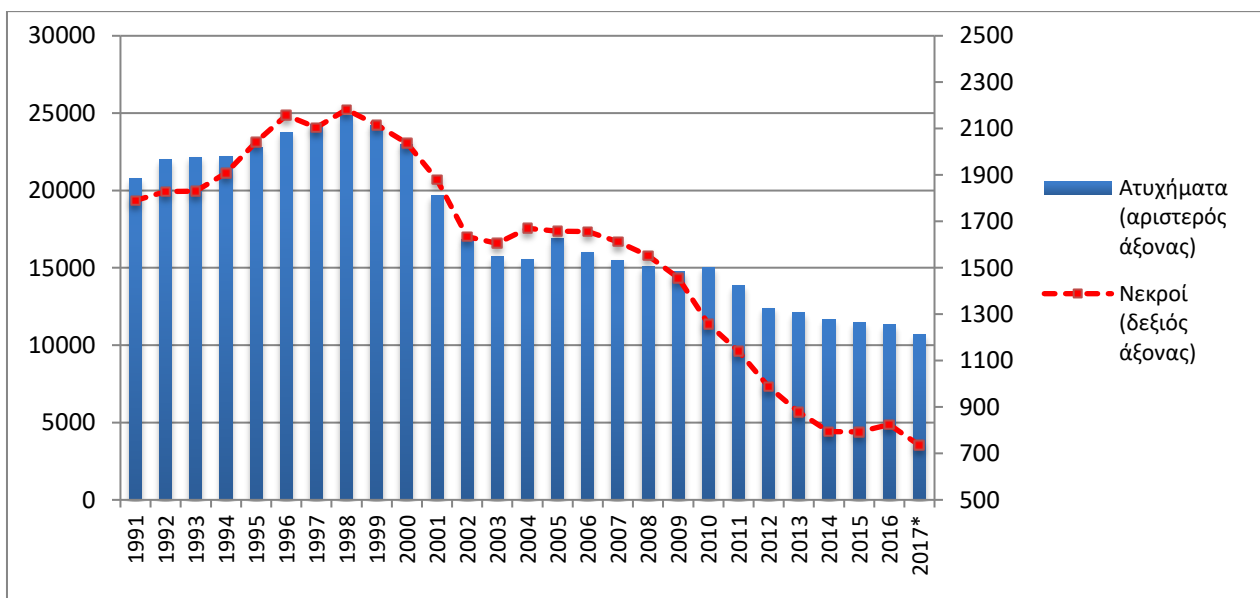
* Προσωρινά στοιχεία

Πίνακας 3: Οδικά τροχαία ατυχήματα και παθόντες για το διάστημα Ιανουαρίου-Απριλίου των ετών 2016, 2017 και 2018*

	2016		2017		2018*
	Ιανουάριος - Απρίλιος	Σύνολο έτους	Ιανουάριος - Απρίλιος	Σύνολο έτους*	Ιανουάριος - Απρίλιος
Ατυχήματα	3.486	11.318	2.974	10.696	3.179
<i>Ετήσια Μεταβολή (%)</i>			-14,7%	-5,5%	6,9%
Νεκροί	243	824	202	735	202
<i>Ετήσια Μεταβολή (%)</i>			-16,9%	-10,8%	0,0%
Βαριά τραυματίες	258	879	168	703	177
<i>Ετήσια Μεταβολή (%)</i>			-34,9%	-20,0%	5,4%
Ελαφρά τραυματίες	3.881	12.946	3.464	12.157	3.535
<i>Ετήσια Μεταβολή (%)</i>			-10,7%	-6,1%	2,0%

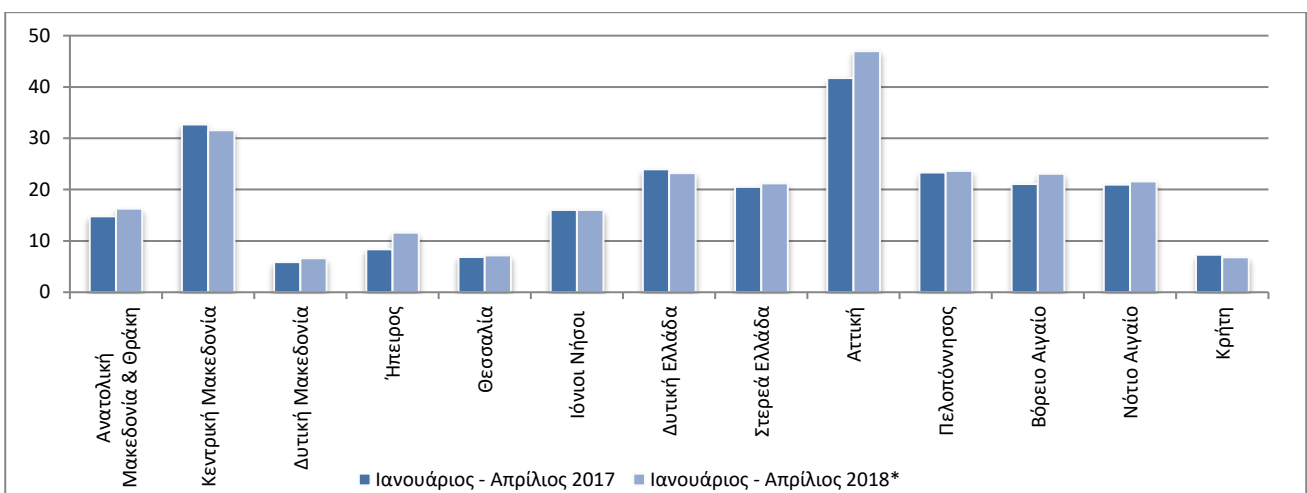
* Προσωρινά στοιχεία

Γράφημα 5: Σύνολο οδικών τροχαίων ατυχημάτων και νεκρών, 1991-2017*



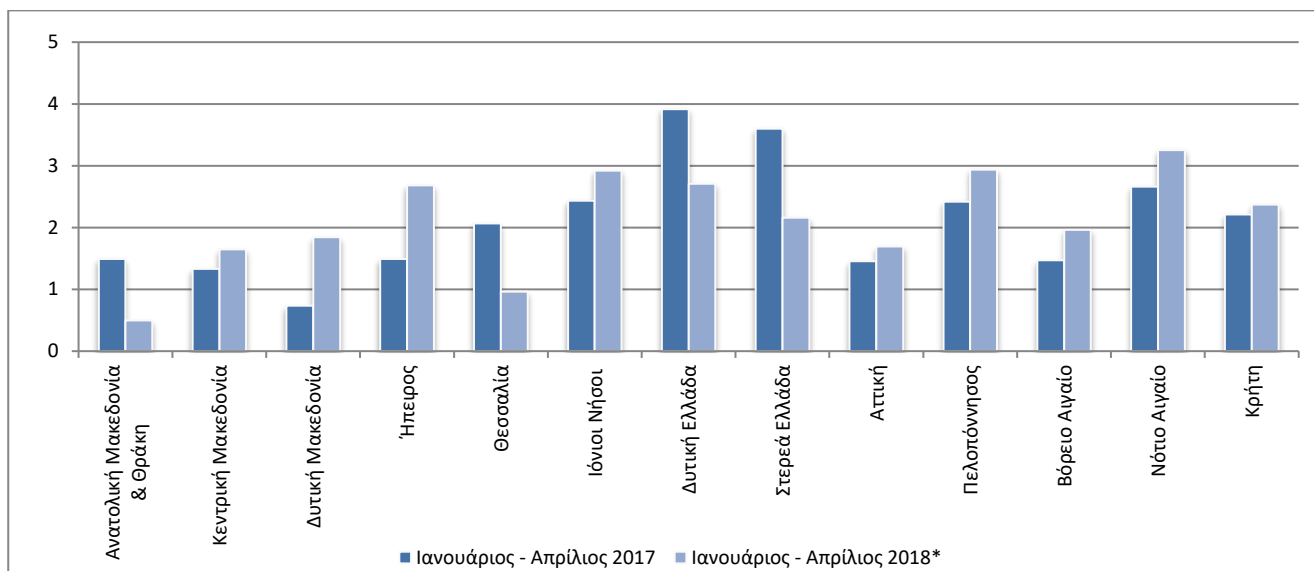
* Προσωρινά στοιχεία: Μαϊ 17 - Δεκ 17

Γράφημα 6: Ατυχήματα ανά 100.000 κατοίκους

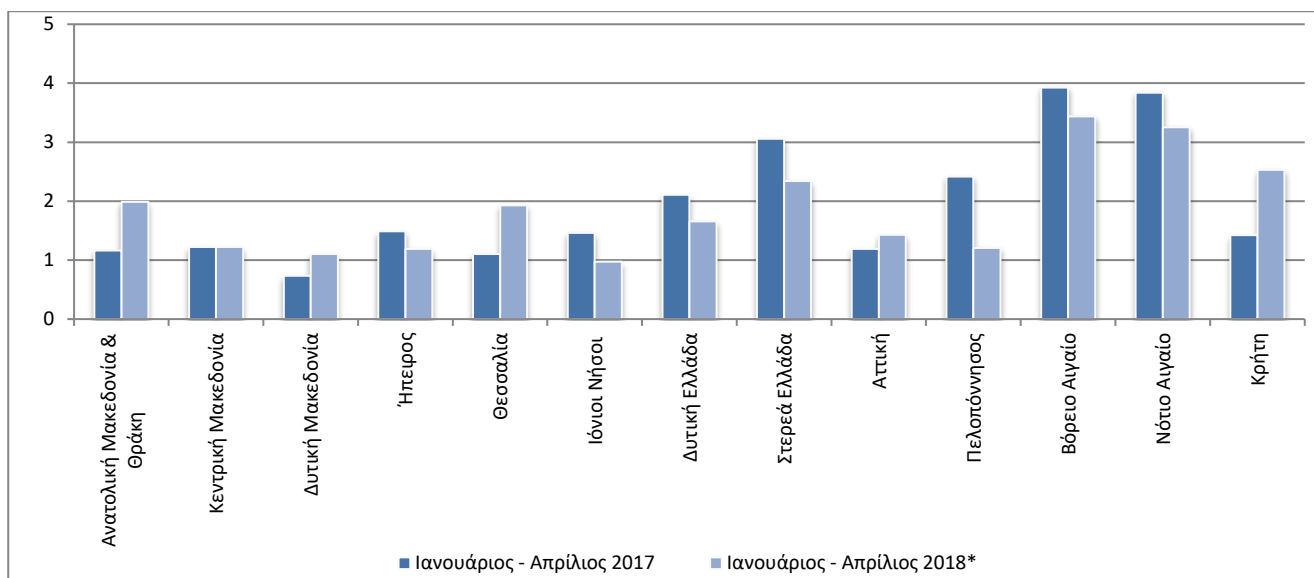


* Προσωρινά στοιχεία

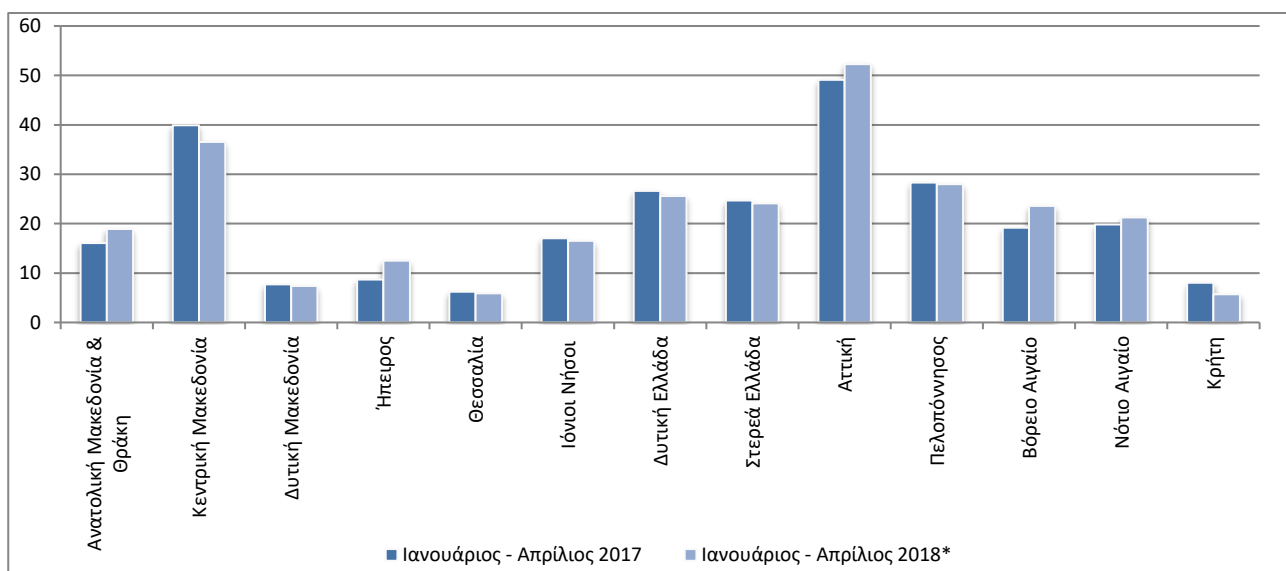
Γράφημα 7: Νεκροί ανά 100.000 κατοίκους



Γράφημα 8: Βαριά τραυματίες ανά 100.000 κατοίκους



Γράφημα 9: Ελαφρά τραυματίες ανά 100.000 κατοίκους



* Προσωρινά στοιχεία

Επεξηγηματικές Σημειώσεις

Έρευνα Οδικών Τροχαίων Ατυχημάτων	<p>Η έρευνα οδικών τροχαίων ατυχημάτων διενεργείται σε μηνιαία βάση και παρακολουθεί κατά Νομό, για κάθε μήνα χωριστά τον αριθμό των οδικών τροχαίων ατυχημάτων κατά βαρύτητα (θανατηφόρα και/ή με τραυματισμούς) και τον αριθμό των παθόντων ατόμων κατά κατηγορία αυτών (οδηγοί, μεταφερόμενοι, πεζοί).</p> <p>Σε ετήσια βάση, γίνεται ευρύτερη ανάλυση των ατυχημάτων. Αρμόδιες για τη συμπλήρωση των Δελτίων Οδικών Τροχαίων Ατυχημάτων (Δ.Ο.Τ.Α.) είναι οι Αστυνομικές και Λιμενικές Αρχές της Χώρας.</p> <p>Το κατώτερο επίπεδο ανάλυσης του τόπου που συνέβη ένα οδικό τροχαίο ατύχημα είναι η Δημοτική – Τοπική Κοινότητα που περιγράφεται με 8ψήφιο γεωγραφικό κωδικό. Η περιοδικότητα συλλογής των στοιχείων είναι μηνιαία. Κυριότερες μεταβλητές είναι: τόπος ατυχήματος, είδος οδού, παθόντες, συνθήκες οδοστρώματος και τύπος οδού.</p>
Νομικό πλαίσιο	Νομοθετική βάση της έρευνας οδικών τροχαίων ατυχημάτων είναι η 93/704 Απόφαση του Συμβουλίου της Ευρωπαϊκής Ένωσης.
Περίοδος Αναφοράς	Ημερολογιακός μήνας.
Διάθεση αποτελεσμάτων	α. Προσωρινά στοιχεία ανακοινώνονται 2 μήνες μετά τον μήνα του ατυχήματος. β. Οριστικά στοιχεία ανακοινώνονται 10 μήνες μετά το έτος αναφοράς.
Ορισμοί	<p>Οδικό τροχαίο ατύχημα (με σωματικές βλάβες) θεωρείται το συμβάν που γίνεται στους δρόμους ή στις πλατείες, που είναι ελεύθερες στη δημόσια χρήση (όχι σε αυλές, βιομηχανικούς χώρους, αμαξοστάσια των επιχειρήσεων μεταφορών κλπ.), με συμμετοχή σε αυτό ενός ή περισσότερων οχημάτων, από τα οποία το ένα τουλάχιστον βρισκόταν σε κίνηση κατά τη στιγμή του ατυχήματος και είχε ως αποτέλεσμα τον θάνατο ή τον τραυματισμό προσώπου ή προσώπων.</p> <p>Νεκρός θεωρείται το πρόσωπο εκείνο, του οποίου ο θάνατος, επέρχεται την ίδια στιγμή ή μέσα σε διάστημα 30 ημερών από το ατύχημα (τον ορισμό αυτό ακολουθεί η Ελλάδα από 01.01.1996).</p> <p>Τραυματίας θεωρείται το παθόν πρόσωπο, που υπέστη σωματική κάκωση ή βλάβη της υγείας του.</p> <p>Βαριά τραυματίας θεωρείται το παθόν πρόσωπο, που υπέστη σοβαρή βλάβη, όπως κρανιοεγκεφαλική κάκωση, ακρωτηριασμό, πολλαπλό τραυματισμό με αποτέλεσμα το άτομο είτε να χάσει τη διανοητική του επαφή με το περιβάλλον είτε να κινδυνεύει σοβαρά η ζωή του.</p> <p>Ελαφρά τραυματίας θεωρείται το παθόν πρόσωπο, που υπέστη απλή σωματική κάκωση, μη ικανή να θέσει την ζωή του σε κίνδυνο.</p> <p>Όχημα: Περιλαμβάνονται τα αυτοκίνητα οχήματα, τα ηλεκτροκίνητα λεωφορεία (τρόλλεϋ), τα τραμ, οι μοτοσυκλέτες, τα ποδήλατα και μοτοποδήλατα, τα αγροτικά μηχανήματα, τα μηχανήματα οδοποιίας, τα ζωήλατα οχήματα και οι χειράμαξες. Στα οχήματα δεν περιλαμβάνονται οι σιδηρόδρομοι, ωστόσο αν στο ατύχημα συμμετέχει όχημα μιας τουλάχιστον από τις παραπάνω κατηγορίες, τότε το ατύχημα θεωρείται οδικό τροχαίο και περιλαμβάνεται στην έρευνα.</p>
Μεθοδολογία	Η συλλογή των στοιχείων γίνεται από τις κατά τόπους Αστυνομικές και Λιμενικές Αρχές.
Παραπομπές	Περισσότερες πληροφορίες σχετικά με τα Οδικά τροχαία ατυχήματα μπορούν να αναζητηθούν στην ιστοσελίδα της Ελληνικής Στατιστικής Αρχής (www.statistics.gr) στο σύνδεσμο <<Πληθυσμός, Κοινωνικές Συνθήκες > Ατυχήματα > Οδικά Τροχαία Ατυχήματα>>. Επιπλέον, αναδρομικές λεπτομέρειες για την παρούσα καθώς και για παλαιότερες χρονολογικές σειρές διατίθενται επίσης στην ιστοσελίδα της ΕΛΣΤΑΤ.