



ΔΕΛΤΙΟ ΤΥΠΟΥ

ΧΟΡΗΓΗΣΗ ΑΔΕΙΩΝ ΚΥΚΛΟΦΟΡΙΑΣ ΟΧΗΜΑΤΩΝ : ΑΥΓΟΥΣΤΟΣ 2021

Η Ελληνική Στατιστική Αρχή ανακοινώνει ότι κατά το μήνα Αύγουστο του 2021 κυκλοφόρησαν για πρώτη φορά 13.612 αυτοκίνητα (καινούργια ή μεταχειρισμένα εξωτερικού) έναντι 13.257 που κυκλοφόρησαν τον αντίστοιχο μήνα του έτους 2020, παρουσιάζοντας αύξηση 2,7%. Μείωση 23,6% είχε παρουσιάσει η κυκλοφορία για πρώτη φορά αυτοκινήτων (καινούργιων ή μεταχειρισμένων εξωτερικού) τον Αύγουστο του έτους 2020 σε σχέση με τον αντίστοιχο μήνα του 2019 (Πίνακας 1 - Γραφήματα 1,2,3,5). Τα καινούργια αυτοκίνητα που κυκλοφόρησαν τον Αύγουστο του 2021 ανέρχονται σε 7.130 έναντι 7.370 που κυκλοφόρησαν τον αντίστοιχο μήνα του έτους 2020, παρουσιάζοντας μείωση 3,3%.

Η κυκλοφορία νέων μοτοσυκλετών κυβισμού άνω των 50 cc (καινούργιων και μεταχειρισμένων εξωτερικού) κατά το μήνα Αύγουστο του 2021, ανήλθε σε 3.659 έναντι 3.127 τον αντίστοιχο μήνα του έτους 2020, παρουσιάζοντας αύξηση 17,0%. Μείωση 10,6% είχε παρουσιάσει η κυκλοφορία νέων μοτοσυκλετών (άνω των 50 cc) τον Αύγουστο του 2020 σε σχέση με τον αντίστοιχο μήνα του 2019 (Πίνακας 1 - Γράφημα 4). Οι καινούργιες μοτοσυκλέτες που κυκλοφόρησαν τον Αύγουστο του 2021 ανέρχονται σε 3.304 έναντι 2.892 που κυκλοφόρησαν τον αντίστοιχο μήνα του έτους 2020, παρουσιάζοντας αύξηση 14,2%.

Την περίοδο Ιανουαρίου - Αυγούστου 2021 κυκλοφόρησαν για πρώτη φορά 140.273 αυτοκίνητα (καινούργια ή μεταχειρισμένα εξωτερικού) έναντι 111.649 που κυκλοφόρησαν την αντίστοιχη περίοδο του έτους 2020, παρουσιάζοντας αύξηση 25,6%. Μείωση 29,4% είχε παρουσιάσει το οκτάμηνο Ιανουαρίου - Αυγούστου του 2020 σε σχέση με το αντίστοιχο του 2019 (Πίνακας 3 - Γραφήματα 6,7). Τα καινούργια αυτοκίνητα που κυκλοφόρησαν την περίοδο Ιανουαρίου - Αυγούστου 2021 ανέρχονται σε 82.248 έναντι 57.118 που κυκλοφόρησαν την αντίστοιχη περίοδο του έτους 2020, παρουσιάζοντας αύξηση 44,0%.

Η κυκλοφορία νέων μοτοσυκλετών άνω των 50 cc (καινούργιων και μεταχειρισμένων εξωτερικού) κατά την περίοδο Ιανουαρίου - Αυγούστου 2021, ανήλθε σε 34.736 έναντι 25.906 που κυκλοφόρησαν την αντίστοιχη περίοδο του έτους 2020, παρουσιάζοντας αύξηση 34,1%. Μείωση 15,0% είχε παρουσιάσει το οκτάμηνο Ιανουαρίου - Αυγούστου του 2020 σε σχέση με το αντίστοιχο του 2019 (Πίνακας 3 - Γραφήματα 6,7). Οι καινούργιες μοτοσυκλέτες που κυκλοφόρησαν την περίοδο Ιανουαρίου - Αυγούστου 2021 ανέρχονται σε 31.570 έναντι 23.785 που κυκλοφόρησαν την αντίστοιχη περίοδο του έτους 2020, παρουσιάζοντας αύξηση 32,7%.

Πληροφορίες για μεθοδολογικά θέματα :

Διεύθυνση Τομεακών Στατιστικών

Τμήμα Στατιστικών Μεταφορών

Πότα Τζώρτζη, Κων/νος Μενεξές

Τηλ: 213 135 2187, 213 135 3055

e-mail: p.tzortzi@statistics.gr, k.menexes@statistics.gr

Πληροφορίες για παροχή δεδομένων:

Τηλ. 213 135 2022

[email: data.dissem@statistics.gr](mailto:data.dissem@statistics.gr)

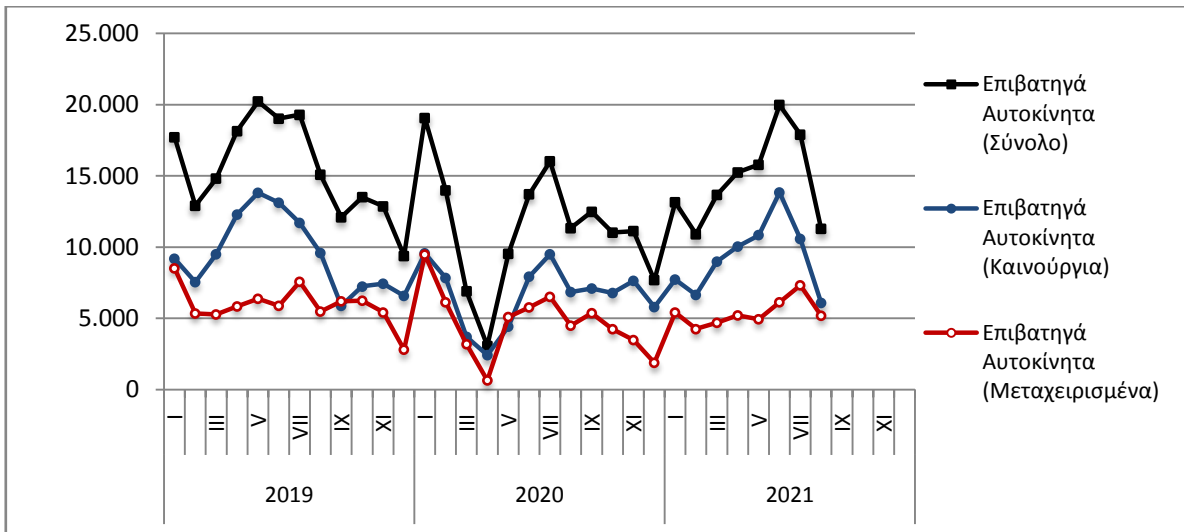
Πίνακας 1. Οχήματα που κυκλοφόρησαν για πρώτη φορά στην Ελλάδα: Αύγουστος 2019 - 2021

Κατηγορία οχημάτων	Αύγουστος									Μεταβολή (%)					
	2019			2020			2021			2020/2019			2021/2020		
	Σύνολο	Καινούργια	Μεταχ/μένα	Σύνολο	Καινούργια	Μεταχ/μένα	Σύνολο	Καινούργια	Μεταχ/μένα	Σύνολο	Καινούργια	Μεταχ/μένα	Σύνολο	Καινούργια	Μεταχ/μένα
Σύνολο Ελλάδος															
Σύνολο οχημάτων	20.847	13.597	7.250	16.384	10.262	6.122	17.271	10.434	6.837	-21,4%	-24,5%	-15,6%	5,4%	1,7%	11,7%
1. Αυτοκίνητα	17.350	10.407	6.943	13.257	7.370	5.887	13.612	7.130	6.482	-23,6%	-29,2%	-15,2%	2,7%	-3,3%	10,1%
Επιβατηγά	15.087	9.592	5.495	11.349	6.851	4.498	11.286	6.093	5.193	-24,8%	-28,6%	-18,1%	-0,6%	-11,1%	15,5%
Λεωφορεία	73	6	67	99	15	84	76	33	43	35,6%	150,0%	25,4%	-23,2%	120,0%	-48,8%
Φορτηγά	2.190	809	1.381	1.809	504	1.305	2.250	1.004	1.246	-17,4%	-37,7%	-5,5%	24,4%	99,2%	-4,5%
2. Μοτοσυκλέτες > 50 cc	3.497	3.190	307	3.127	2.892	235	3.659	3.304	355	-10,6%	-9,3%	-23,5%	17,0%	14,2%	51,1%
Νομός Αττικής															
Σύνολο οχημάτων	10.222	8.142	2.080	7.784	5.986	1.798	7.905	5.680	2.225	-23,9%	-26,5%	-13,6%	1,6%	-5,1%	23,7%
1. Αυτοκίνητα	9.018	7.000	2.018	6.559	4.802	1.757	6.568	4.422	2.146	-27,3%	-31,4%	-12,9%	0,1%	-7,9%	22,1%
Επιβατηγά	8.189	6.451	1.738	5.984	4.506	1.478	5.614	3.764	1.850	-26,9%	-30,2%	-15,0%	-6,2%	-16,5%	25,2%
Λεωφορεία	22	2	20	32	3	29	26	9	17	45,5%	50,0%	45,0%	-18,8%	200,0%	-41,4%
Φορτηγά	807	547	260	543	293	250	928	649	279	-32,7%	-46,4%	-3,8%	70,9%	121,5%	11,6%
2. Μοτοσυκλέτες > 50 cc	1.204	1.142	62	1.225	1.184	41	1.337	1.258	79	1,7%	3,7%	-33,9%	9,1%	6,3%	92,7%

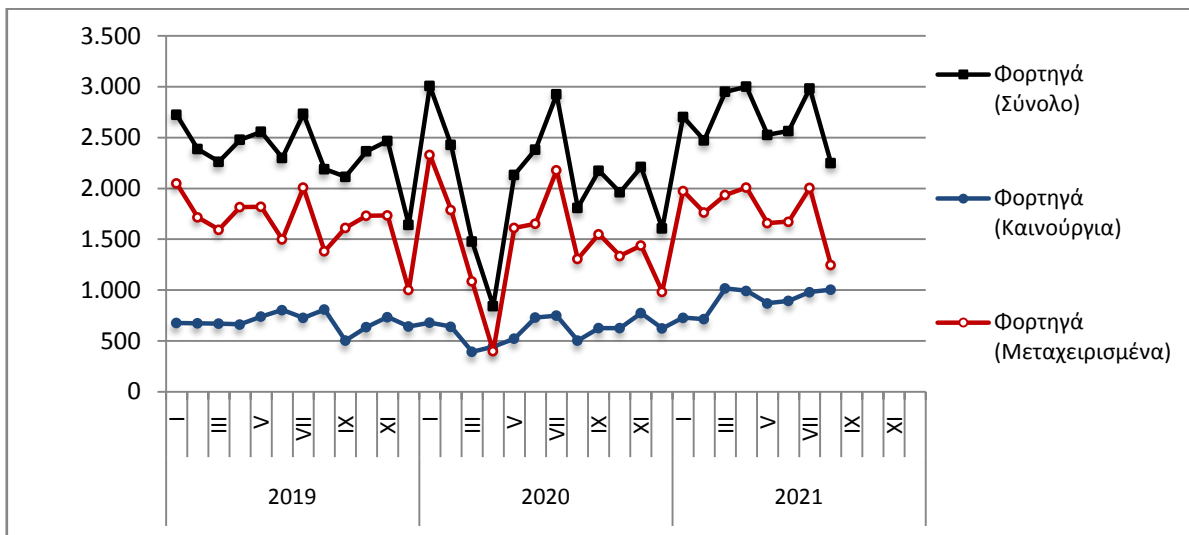
Πίνακας 2. Οχήματα που κυκλοφόρησαν για πρώτη φορά στην Ελλάδα: Σεπτέμβριος 2019 – Αύγουστος 2021

Κατηγορία οχημάτων	Μ.Ο Σεπ. 2019 - Αυγ. 2020			Μ.Ο Σεπ. 2020 - Αυγ. 2021			Μεταβολή (%)		
							Μ.Ο Σεπ. 2020 - Αυγ. 2021 / Μ.Ο Σεπ. 2019 - Αυγ. 2020		
	Σύνολο	Καινούργια	Μεταχ/μένα	Σύνολο	Καινούργια	Μεταχ/μένα	Σύνολο	Καινούργια	Μεταχ/μένα
Σύνολο Ελλάδος									
Σύνολο οχημάτων	17.145	10.084	7.061	19.883	12.964	6.919	16,0%	28,6%	-2,0%
1. Αυτοκίνητα	14.047	7.243	6.804	15.933	9.360	6.573	13,4%	29,2%	-3,4%
Επιβατηγά	11.797	6.622	5.175	13.358	8.508	4.850	13,2%	28,5%	-6,3%
Λεωφορεία	117	23	94	124	31	93	6,0%	34,8%	-1,1%
Φορτηγά	2.133	598	1.535	2.451	821	1.630	14,9%	37,3%	6,2%
2. Μοτοσυκλέτες > 50 cc	3.098	2.841	257	3.950	3.604	346	27,5%	26,9%	34,6%

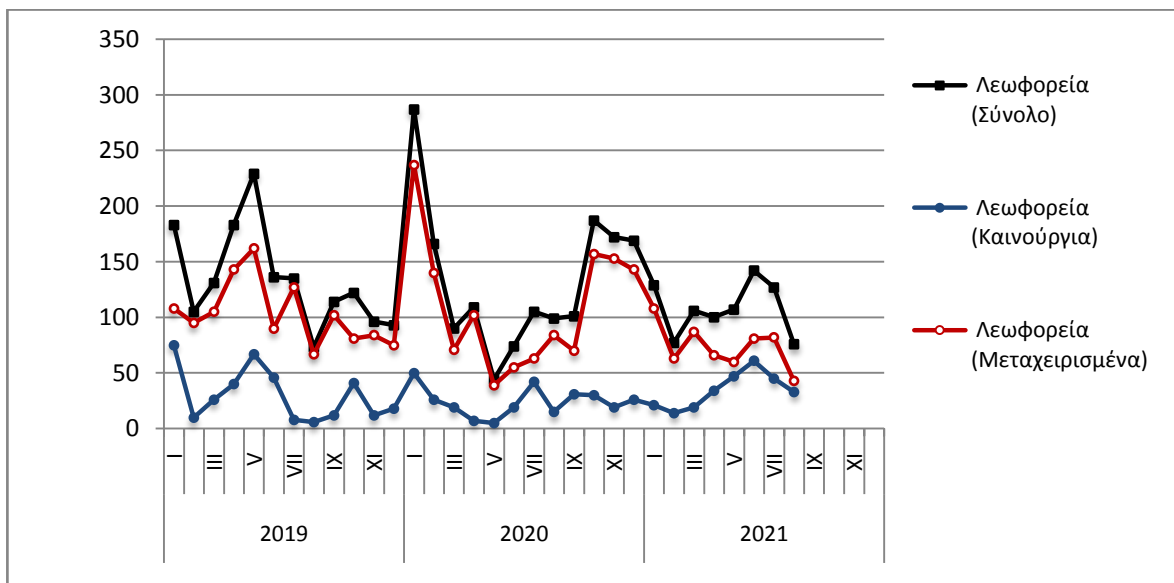
Γράφημα 1. Επιβατηγά Αυτοκίνητα (Ιανουάριος 2019 – Αύγουστος 2021)



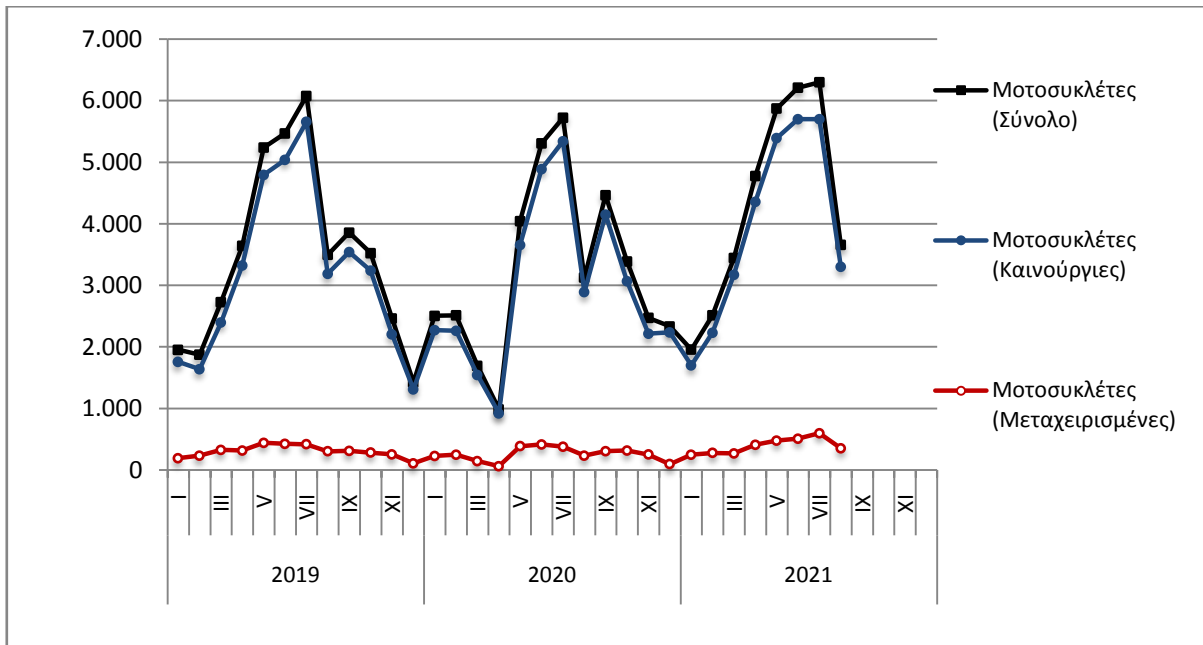
Γράφημα 2. Φορτηγά (Ιανουάριος 2019 – Αύγουστος 2021)



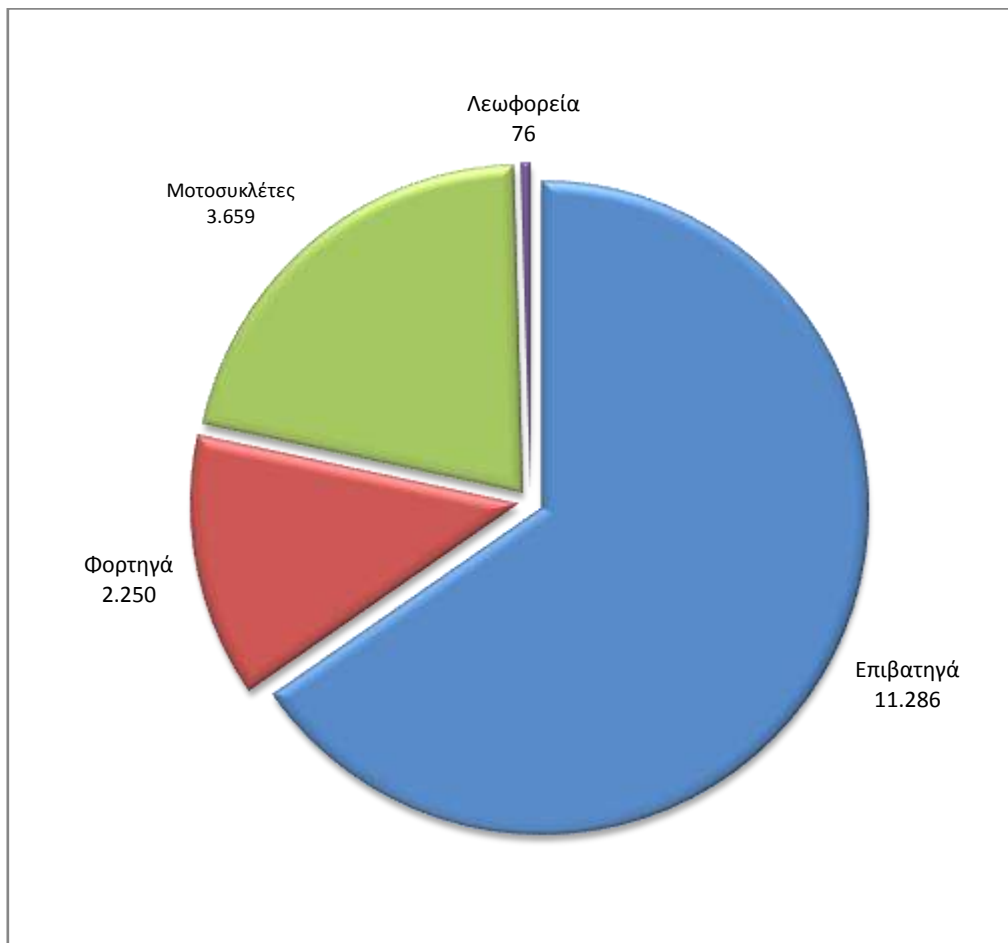
Γράφημα 3. Λεωφορεία (Ιανουάριος 2019 – Αύγουστος 2021)



Γράφημα 4. Μοτοσικλές (Ιανουάριος 2019 – Αύγουστος 2021)



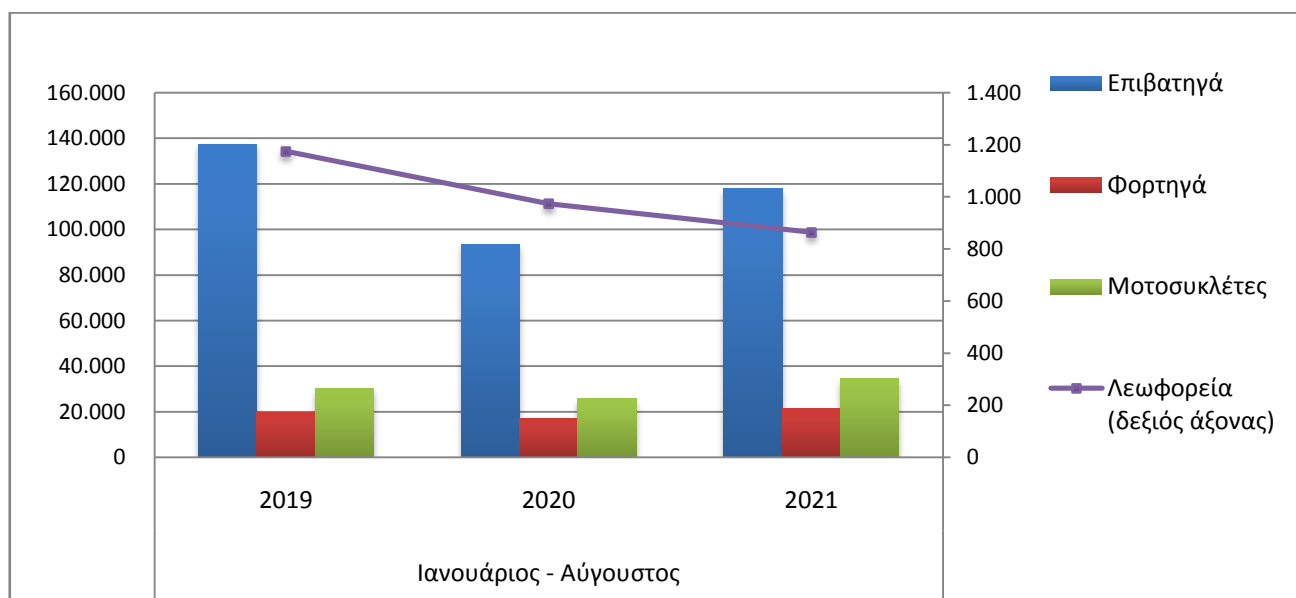
Γράφημα 5. Νέες Εγγραφές Οχημάτων (Αύγουστος 2021)



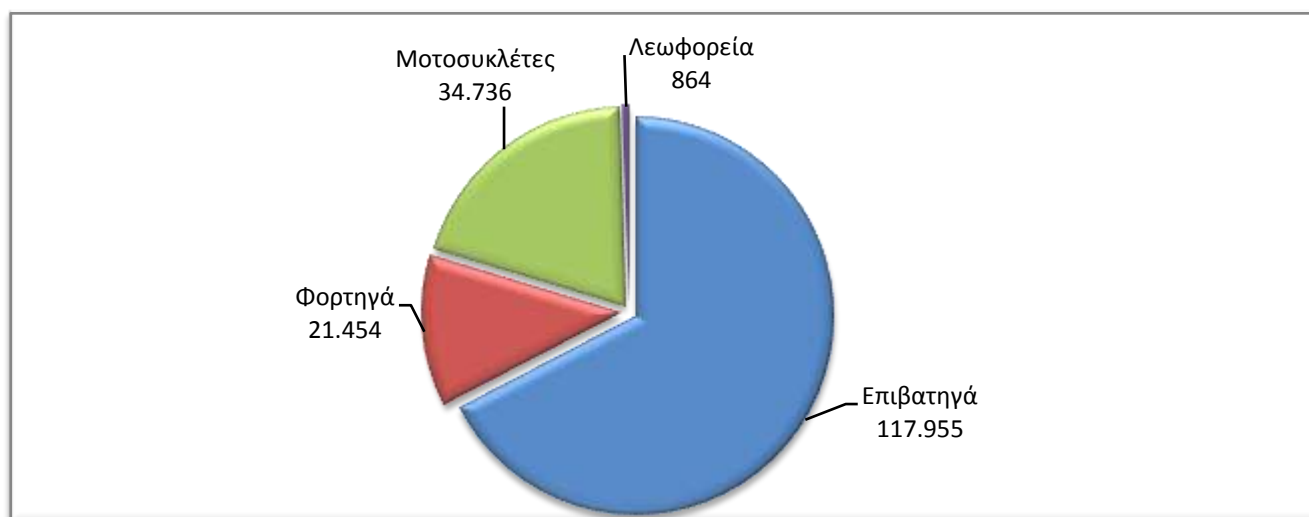
Πίνακας 3. Οχήματα που κυκλοφόρησαν για πρώτη φορά στην Ελλάδα: Ιανουάριος - Αύγουστος ετών 2019 έως 2021

Κατηγορία οχημάτων	Ιανουάριος - Αύγουστος									Μεταβολή (%)					
	2019			2020			2021			2020/2019			2021/2020		
	Σύνολο	Καινούργια	Μετασ/μένα	Σύνολο	Καινούργια	Μετασ/μένα	Σύνολο	Καινούργια	Μετασ/μένα	Σύνολο	Καινούργια	Μετασ/μένα	Σύνολο	Καινούργια	Μετασ/μένα
Σύνολο Ελλάδος															
Σύνολο οχημάτων	188.526	120.670	67.856	137.555	80.903	56.652	175.009	113.818	61.191	-27,0%	-33,0%	-16,5%	27,2%	40,7%	8,0%
1. Αυτοκίνητα	158.038	92.863	65.175	111.649	57.118	54.531	140.273	82.248	58.025	-29,4%	-38,5%	-16,3%	25,6%	44,0%	6,4%
Επιβατηγά	137.231	86.828	50.403	93.670	52.275	41.395	117.955	74.781	43.174	-31,7%	-39,8%	-17,9%	25,9%	43,1%	4,3%
Λεωφορεία	1.175	278	897	974	183	791	864	274	590	-17,1%	-34,2%	-11,8%	-11,3%	49,7%	-25,4%
Φορτηγά	19.632	5.757	13.875	17.005	4.660	12.345	21.454	7.193	14.261	-13,4%	-19,1%	-11,0%	26,2%	54,4%	15,5%
2. Μοτοσυκλέτες > 50 cc	30.488	27.807	2.681	25.906	23.785	2.121	34.736	31.570	3.166	-15,0%	-14,5%	-20,9%	34,1%	32,7%	49,3%
Νομός Αττικής															
Σύνολο οχημάτων	95.096	73.603	21.493	66.827	48.715	18.112	92.027	69.636	22.391	-29,7%	-33,8%	-15,7%	37,7%	42,9%	23,6%
1. Αυτοκίνητα	82.169	61.223	20.946	54.541	36.919	17.622	76.301	54.625	21.676	-33,6%	-39,7%	-15,9%	39,9%	48,0%	23,0%
Επιβατηγά	75.766	58.094	17.672	48.795	34.208	14.587	68.072	50.456	17.616	-35,6%	-41,1%	-17,5%	39,5%	47,5%	20,8%
Λεωφορεία	403	124	279	312	74	238	211	77	134	-22,6%	-40,3%	-14,7%	-32,4%	4,1%	-43,7%
Φορτηγά	6.000	3.005	2.995	5.434	2.637	2.797	8.018	4.092	3.926	-9,4%	-12,2%	-6,6%	47,6%	55,2%	40,4%
2. Μοτοσυκλέτες > 50 cc	12.927	12.380	547	12.286	11.796	490	15.726	15.011	715	-5,0%	-4,7%	-10,4%	28,0%	27,3%	45,9%

Γράφημα 6. Σύγκριση Χορήγησης Νέων Αδειών Κυκλοφορίας Οχημάτων : Ιανουάριος – Αύγουστος ετών 2019 έως 2021



Γράφημα 7. Νέες Εγγραφές Οχημάτων : Ιανουάριος - Αύγουστος 2021



Πίνακας 4
Πωλήσεις καινούργιων και μεταχειρισμένων επιβατηγών κατά μάρκα:
Αύγουστος 2021 και Ιανουάριος - Αύγουστος 2021

Μάρκα	Επιβατηγά			
	Αύγουστος		Ιανουάριος - Αύγουστος	
	καινούργια	μεταχειρισμένα	καινούργια	μεταχειρισμένα
ADRIA	-	1	-	1
ADRIA, Sun LIVING, ELIOS	-	-	1	-
ALFA LANCIA	-	1	-	1
ALFA ROMEO	11	70	68	485
ALPINA	-	-	2	-
ALPINE	-	-	-	1
ASTON MARTIN	-	-	-	3
AUDI	257	79	2.449	612
BEACH-BAGGY	-	-	-	1
BENTLEY	-	-	1	3
BMW	300	127	3.128	1.023
BMW,MINI	-	-	-	3
BURSTNERS	-	1	-	2
CADILLAC	-	-	-	1
CAPRON	1	3	2	4
CHEVROLET	-	42	-	354
CHEVROLET, GMC, HOLDEN, DAEWOO	-	-	-	1
CHRYSLER	-	-	-	7
CITROEN	99	156	1.131	1.309
CITROEN / DS	214	3	2.508	18
CORVETTE	-	-	-	1
CUPRA	17	-	51	1
DACIA	141	100	1.589	740
DAIHATSU	-	4	1	67
DETHLEFFS	-	3	-	11
DODGE	-	-	-	1
DS	24	-	203	5
FERRARI	-	3	-	18
FIAT	162	272	2.592	2.479
FIAT/CHALLENGER	-	-	-	1
FORD	174	392	2.384	3.424
HOBBY	-	-	2	3
HONDA	32	63	237	521
HUMER	-	-	-	1
HYMER	-	-	1	3
HYUNDAI	496	508	6.367	3.822
INFINITI	-	-	-	1
IVECO	-	-	-	1
JAGUAR	2	6	82	53
JEEP	141	11	1.057	136
KIA	337	90	3.570	797
KNAUS	-	-	-	1
LADA	-	-	-	6
LAMBORGHINI	-	-	5	9
LANCIA	-	6	-	85

Πίνακας 4 (συνέχεια)
Πωλήσεις καινούργιων και μεταχειρισμένων επιβατηγών κατά μάρκα:
Αύγουστος 2021 και Ιανουάριος - Αύγουστος 2021

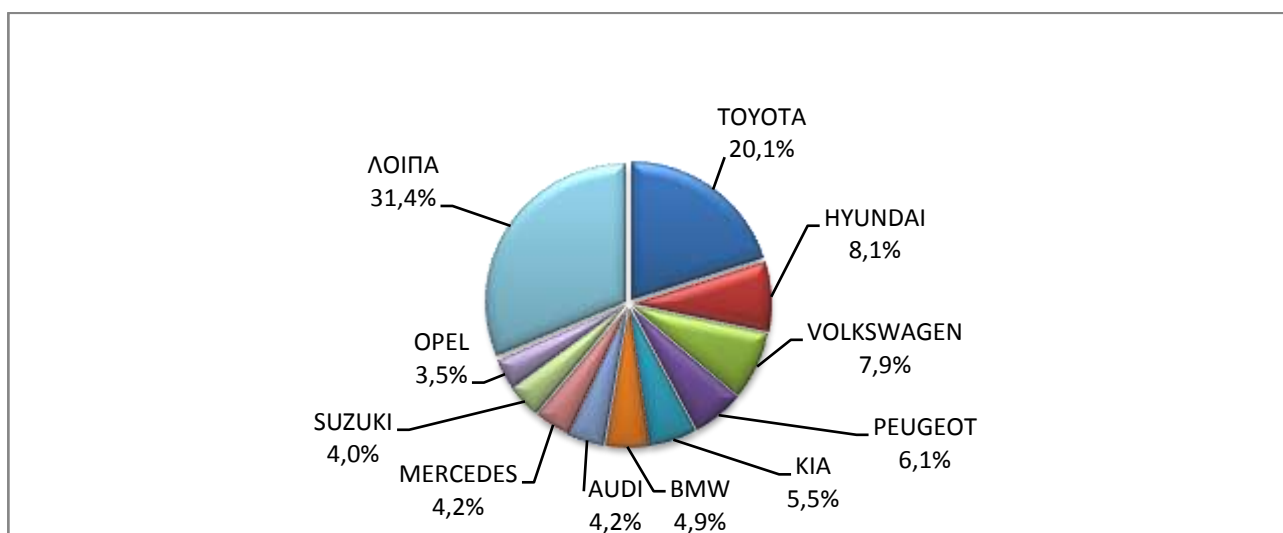
Μάρκα	Επιβατηγά			
	Αύγουστος		Ιανουάριος - Αύγουστος	
	καινούργια	μεταχειρισμένα	καινούργια	μεταχειρισμένα
LAND ROVER	39	28	318	310
LEGACY	-	-	-	1
LEXUS	9	7	98	47
LMC	-	-	-	1
LOTUS	-	-	-	1
MASERATI	1	-	4	5
MAZDA	30	16	284	156
MCLAREN	-	-	-	3
MERCEDES	254	204	3.227	1.676
MERCEDES ¹	-	-	3	-
MG	-	-	-	1
MIA ELECTRIC	-	-	-	1
MINI	114	16	1.312	245
MINI MAFER	-	-	-	1
MITSUBISHI	3	60	155	476
MOBILVETTA DESIGN SpA	-	-	-	1
MORGAN	-	-	2	-
MPM MOTORS	-	-	-	1
NISSAN	173	423	2.879	3.290
NISSAN ¹	1	-	2	-
OPEL	215	416	4.477	3.383
PEUGEOT	369	252	7.877	1.891
PEUGEOT ²	-	-	32	-
PORSCHE	1	17	69	280
PSA AUTOMOBILES	-	-	2	-
QUATTRO	-	-	-	1
RANGE ROVER	1	-	3	15
RC FISKER A/S	-	-	-	1
RENAULT	59	489	2.034	3.879
RIMOR	-	-	-	2
RIMOR, XGO, BLUCAMP, KENTUCKY CAMP, AHORN	-	-	-	1
ROLLER TEAM	1	-	2	2
ROLLS ROYCE	-	1	-	5
SAAB	-	-	-	7
SEA / MOBILVETT	-	-	-	2
SEAT	169	63	1.407	423
SKODA	211	101	2.341	917
SMART	-	134	39	1.495
SSANGYONG	-	-	-	6
SUBARU	1	2	22	44
SUZUKI	246	134	3.668	1.143
TESLA	-	4	317	19
TOYOTA	1.223	612	9.978	5.222
TRIGANO	-	-	1	6
TRIUMPH	-	-	-	1

Πίνακας 4 (συνέχεια)
Πωλήσεις καινούργιων και μεταχειρισμένων επιβατηγών κατά μάρκα:
Αύγουστος 2021 και Ιανουάριος - Αύγουστος 2021

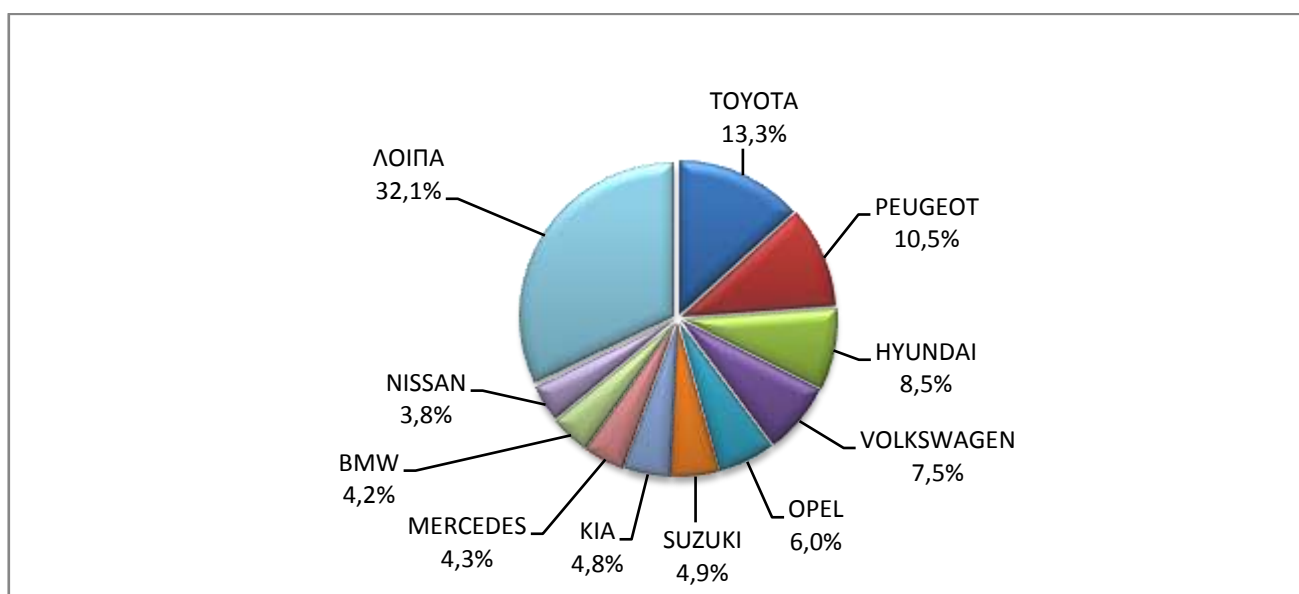
Μάρκα	Επιβατηγά			
	Αύγουστος		Ιανουάριος - Αύγουστος	
	καινούργια	μεταχειρισμένα	καινούργια	μεταχειρισμένα
VOLKSWAGEN	484	249	5.577	2.052
VOLKSWAGEN ¹	-	-	1	-
VOLVO	81	24	1.218	143
WARTBURG	-	-	-	2
ZHIDOU, ZD	-	-	1	-
ΣΥΝΟΛΟ	6.093	5.193	74.781	43.174

- 1 : Με κατασκευή 2ου / 3ου σταδίου στην Ελλάδα.
2 : Με κατασκευή 2ου / 3ου σταδίου στο εξωτερικό.

Γράφημα 8. Πωλήσεις καινούργιων επιβατηγών (Αύγουστος 2021)



Γράφημα 9. Πωλήσεις καινούργιων επιβατηγών (Ιανουάριος - Αύγουστος 2021)



Πίνακας 5
Πωλήσεις καινούργιων και μεταχειρισμένων φορτηγών κατά μάρκα:
Αύγουστος 2021 και Ιανουάριος - Αύγουστος 2021

Μάρκα	Φορτηγά			
	Αύγουστος		Ιανουάριος - Αύγουστος	
	καινούργια	μεταχειρισμένα	καινούργια	μεταχειρισμένα
ALFA ROMEO	-	-	-	1
BMW	-	-	-	1
CADILLAC	-	1	-	1
CHEVROLET	-	-	-	1
CHRYSLER	-	2	-	4
CIFA	-	-	2	-
CITROEN	115	38	670	445
CITROEN ¹	-	-	1	-
DACIA	3	2	235	70
DAF	-	28	4	380
DAF ¹	4	-	31	1
DAIHATSU	-	-	-	1
DODGE	-	-	-	7
FCA US LLC	-	-	1	5
FIAT	115	139	909	1.477
FIAT DUCATO MAGIRUS ¹	-	-	1	-
FIAT-IVECO	-	3	-	33
FORD	73	147	1.157	1.786
FORD ¹	4	-	44	1
GINAF	-	-	-	1
GMS	-	-	-	1
GREAT WALL MOTOR	-	-	-	1
HYUNDAI	-	3	-	27
ISUZU	10	8	85	123
IVECO	2	25	20	235
IVECO ¹	9	-	55	-
IVECO ²	-	-	15	2
IVECO MAGIRUS	-	1	-	21
IVECO MAGIRUS ¹	1	-	3	-
IZUZU	1	-	22	7
JEEP	3	-	20	4
KASSBOHRER	-	-	-	1
KIA	-	-	-	5
LAND ROVER	-	1	-	11
MAGIRUS	-	-	-	1
MAHINDRA	-	-	-	1
MAN	-	50	3	709
MAN 1	4	-	36	1
MAXUS , LDV	-	-	2	-
MAZDA	-	2	-	56
MERCEDES	34	317	365	3.521
MERCEDES ¹	5	-	74	6
MERCEDES ²	-	-	-	4

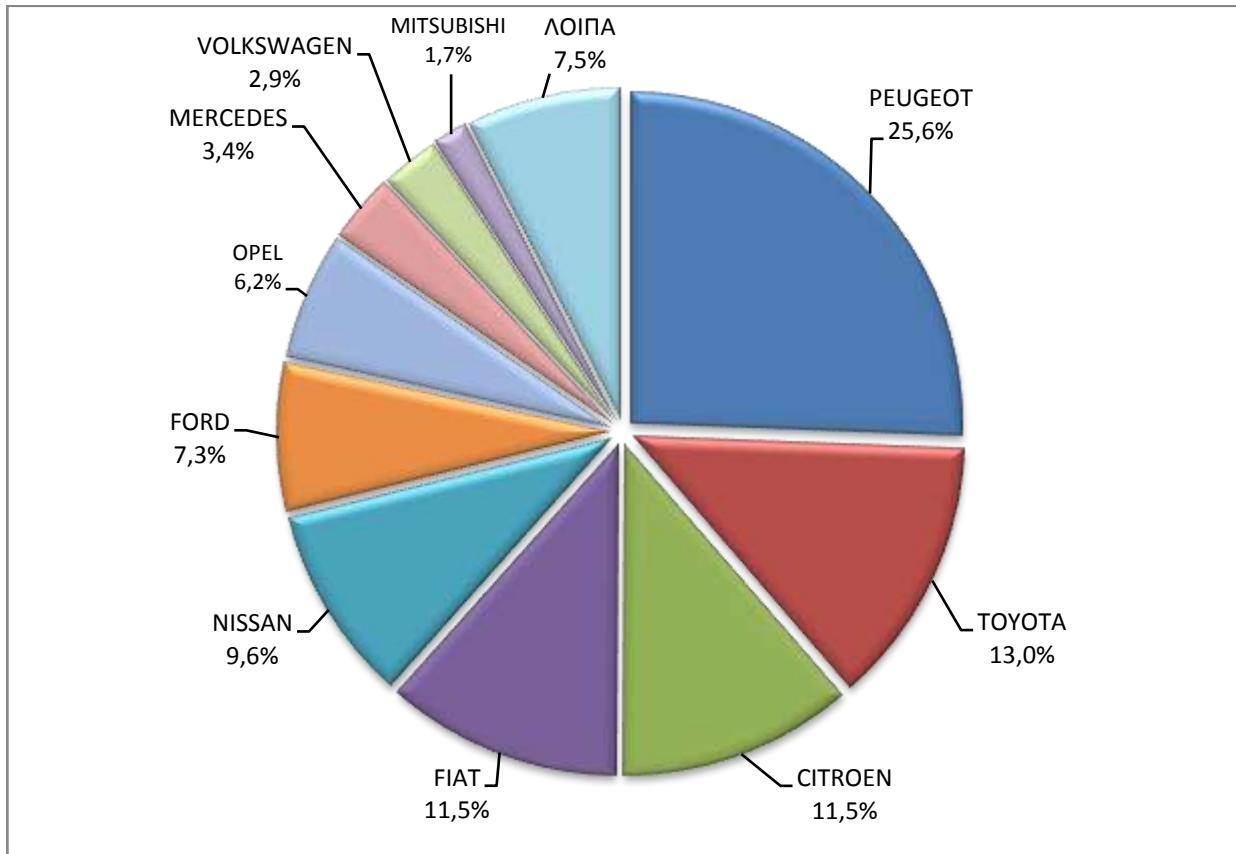
Πίνακας 5 (συνέχεια)
Πωλήσεις καινούργιων και μεταχειρισμένων φορτηγών κατά μάρκα:
Αύγουστος 2021 και Ιανουάριος - Αύγουστος 2021

Μάρκα	Φορτηγά			
	Αύγουστος		Ιανουάριος - Αύγουστος	
	καινούργια	μεταχειρισμένα	καινούργια	μεταχειρισμένα
MITSUBISHI	17	25	175	313
MITSUBISHI ¹	1	-	41	1
MOSCHOU CRANE	-	-	-	1
NISSAN	96	49	574	520
OAF	-	-	-	2
OPEL	62	56	301	539
PEUGEOT	257	45	895	448
PFAU	-	-	-	2
PIAGGIO	4	2	18	17
PIAGGIO ²	-	-	1	-
PIAGGIO & C SPA A. ¹	-	-	8	-
RELIANT	-	-	-	1
RENAULT	5	85	40	909
SAXAS	-	-	-	1
SCANIA	1	49	9	570
SCANIA ¹	-	-	3	-
SEAT	-	1	-	4
SKODA	-	1	-	21
SSANGYONG	-	-	-	2
STEVENS	-	-	-	1
STEYER	-	-	-	2
SUZUKI	16	-	152	4
TOYOTA	131	43	947	359
VOLKSWAGEN	29	51	223	619
VOLKSWAGEN ¹	-	-	2	-
VOLVO	-	72	27	973
VOLVO ¹	2	-	22	-
ΣΥΝΟΛΟ	1.004	1.246	7.193	14.261

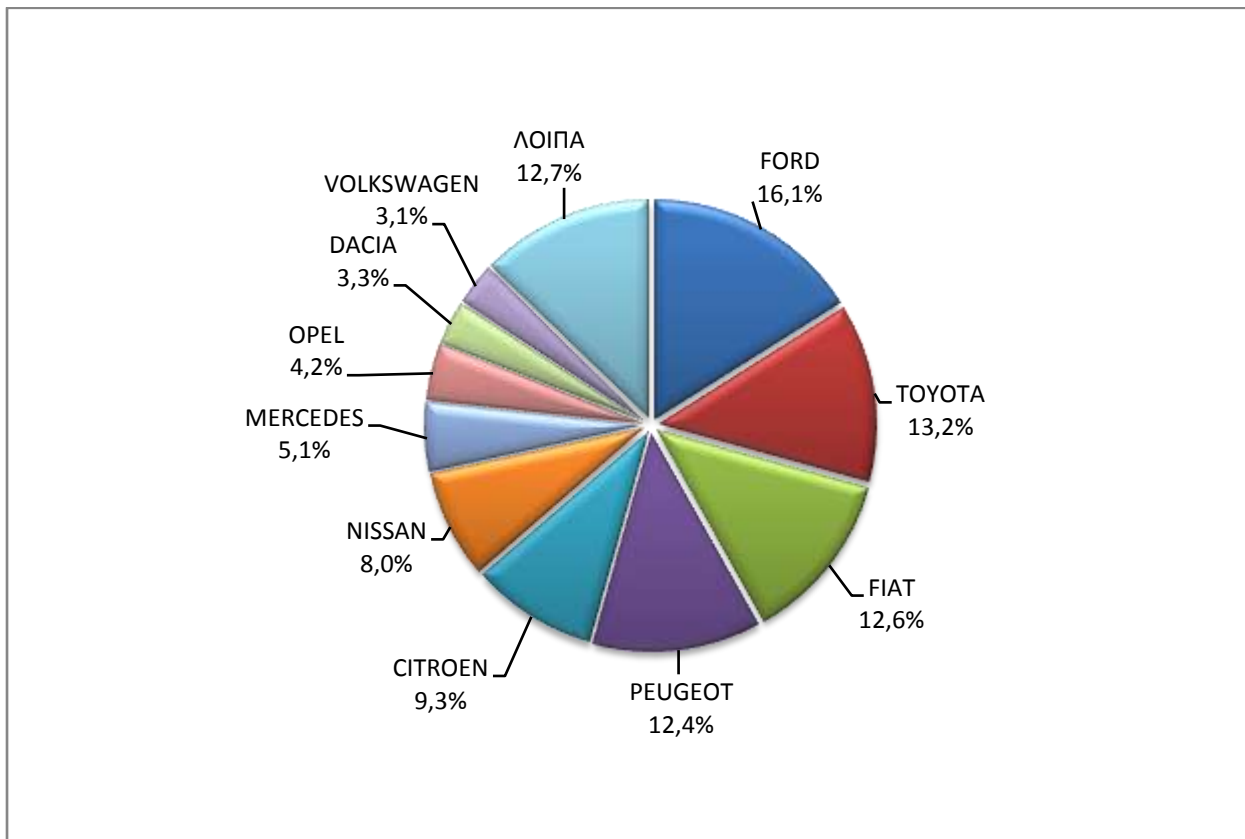
1 : Με κατασκευή 2ου / 3ου σταδίου στην Ελλάδα.

2 : Με κατασκευή 2ου / 3ου σταδίου στο εξωτερικό.

Γράφημα 10. Πωλήσεις καινούργιων φορτηγών (Αύγουστος 2021)



Γράφημα 11. Πωλήσεις καινούργιων φορτηγών (Ιανουάριος - Αύγουστος 2021)



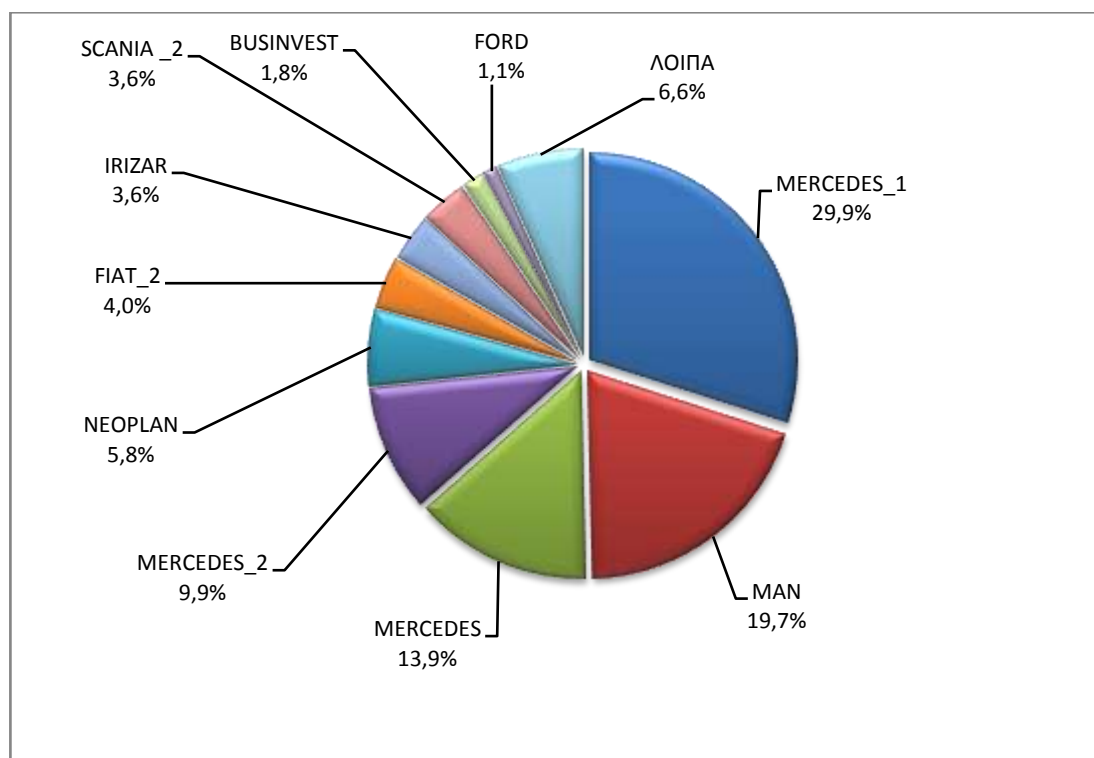
Πίνακας 6
Πωλήσεις καινούργιων και μεταχειρισμένων λεωφορείων κατά μάρκα:
Αύγουστος 2021 και Ιανουάριος - Αύγουστος 2021

Μάρκα	Λεωφορεία			
	Αύγουστος		Ιανουάριος - Αύγουστος	
	καινούργια	μεταχειρισμένα	καινούργια	μεταχειρισμένα
BOVA	-	3	-	33
BUSINVEST	-	-	5	-
EOBUS	-	-	-	4
FIAT ²	-	-	11	-
FORD	-	-	3	14
HEULIEZ BUS	-	-	-	1
IRISBUS	-	-	-	5
IRIZAR	1	-	10	-
ISUZU	-	-	1	-
ISUZU, AOS, GLOBUS	-	-	3	-
IVECO	-	-	3	6
IVECOBUS, KAROSA, IRISBUS, IVECO, HEULIEZ BUS, IKARUS	-	-	1	-
JONCKHEERE	-	1	-	1
MAN	9	3	54	41
MAN ²	-	1	-	1
MAN/NEOPLAN	-	-	1	1
MERCEDES	4	25	38	333
MERCEDES ¹	11	2	82	3
MERCEDES ²	4	0	27	6
MERCUS	-	1	-	3
NEOPLAN	3	2	16	9
RENAULT	-	1	-	2
SCANIA	-	-	-	4
SCANIA ²	1	-	10	-
SETRA	-	4	2	48
SOLARIS	-	-	-	31
TEMSA	-	-	3	13
TURKKAR	-	-	-	2
VAN HOOL	-	-	-	5
VOLKSWAGEN	-	-	-	2
VOLKSWAGEN ²	-	-	2	-
VOLVO	-	-	-	21
VOLVO IRIZAR	-	-	2	-
XIAMEN KING LONG	-	-	-	1
ΣΥΝΟΛΟ	33	43	274	590

1 : Με κατασκευή 2ου / 3ου σταδίου στην Ελλάδα.

2 : Με κατασκευή 2ου / 3ου σταδίου στο εξωτερικό.

Γράφημα 12. Πωλήσεις καινούργιων λεωφορείων (Ιανουάριος - Αύγουστος 2021)



Πίνακας 7

Πωλήσεις καινούργιων και μεταχειρισμένων μοτοσυκλετών κατά μάρκα ή εργοστάσιο κατασκευής:
Αύγουστος 2021 και Ιανουάριος - Αύγουστος 2021

Μάρκα	Μοτοσυκλέτες			
	Αύγουστος		Ιανουάριος - Αύγουστος	
	καινούργιες	μεταχειρισμένες	καινούργιες	μεταχειρισμένες
ADIVA	-	-	-	1
AEON MOTOR	-	-	1	-
AGRATI GARELLI	-	-	-	1
AGUSTA MV	-	-	-	1
APRILIA	3	5	30	62
APRILIA, DERBI, GILERA di Piaggio & C. S.p.A.	1	-	2	-
ARCTIC CAT, MASSEY FERGUSON	-	-	-	3
ASKOLL	-	-	-	1
BAJAJ	-	-	23	1
BASHAN, AMGroup, AMGroup Bike, DON, RBIS, WORKER BEAR, Nomik ATV 2, APACHI, ISILDAR	2	-	9	1
BENELLI	26	-	250	5
BENZHOU	-	1	-	2
BETA	3	-	54	10
BMW	47	16	634	150
BODO, BAODAO, XINLEI	-	-	1	-
BOMBARDIER RECREATIONAL PRODUCTS ING (BRP)	-	-	6	5
BRIXTON	14	-	70	-
BUELL	-	-	-	1
CACE	-	-	1	-

Πίνακας 7 (συνέχεια)

Πωλήσεις καινούργιων και μεταχειρισμένων μοτοσυκλετών κατά μάρκα ή εργοστάσιο κατασκευής:
Αύγουστος 2021 και Ιανουάριος - Αύγουστος 2021

Μάρκα	Μοτοσυκλές			
	Αύγουστος		Ιανουάριος - Αύγουστος	
	καινούργιες	μεταχειρισμένες	καινούργιες	μεταχειρισμένες
CENNTRO, PLANTE, Magnum-courb, GAT, GFI, TREELETRIK, Ismart, Tropos motors	1	-	1	-
CFMOTO	88	-	548	7
CFMOTO, GOES	8	-	151	-
CHONGQING	-	1	-	1
DAELIM	1	1	7	3
DAYANG, DAYTONA MOTORS, NIPPONIA, DOCKER, WAYEL, SUMCO, VEEROAD, CETUR, RUTEC	-	-	34	1
DAYANG, DAYTONA MOTORS, NIPPONIA, KUBA	2	-	111	1
DAYANG, DAYTONA MOTORS, NIPPONIA, KUBA, VEEROAD, SUMCO, CETUR, RUTEC	96	-	561	-
DAYANG, DAYTONA MOTORS, NIPPONIA, SALCANO	7	-	541	3
DAYANG, DAYTONA MOTORS, NIPPONIA, VEEROAD	249	1	1.501	7
DAYANG, DAYTONA MOTORS, NIPPONIA, VEEROAD, DOCKER	33	-	280	1
DAYANG, ECOCREMO, ECOOTER, ECOOTOR, AGM, ORCAL, SUMCO	4	-	17	-
DAYANG, NIPPONIA, DAYTONA MOTORS, VEEROAD, SUMCO, DOCKER, MH MOTORCYCLES	2	-	6	-
DERBI	-	-	-	2
DUCATI	7	3	126	44
EAGLE	-	-	1	-
ECCITY MOTOCYCLES	-	-	1	-
EFUN, ZAP	3	-	22	-
EMBUGGY, VINTAGE, EVANGEL	1	-	19	-
E-TON	-	-	-	1
EUROMOTORS	-	-	1	-
EVA, EMBUGGY, VINTAGE, EVANGEL	-	1	4	3
FANTIC MOTOR	-	-	3	-
FD MOTORS, FASPIDER	1	-	15	-
FD MOTORS, FASPIDER, Daytona Motors, EVO Motors, Veeroad	25	-	25	-
FD MOTORS, FASPIDER, DAYTONA MOTORS, NIPPONIA, QUANTYA	2	-	20	-
FULU, LICH, DEKONG	1	-	1	-
G.B.M. SPA	-	-	-	1
GAIA, SATURN, LTO ORION	-	-	2	-
GASGAS	1	-	7	1
GENERIC, QJIANG	-	-	-	1
GILERA	-	-	-	5
GILERA, PIAGGIO	-	1	-	2
GOLDEN LION, SAKURA, ARTISAN, ETALIAN, E-mio, Fauro, Kito, Varaneo, Viverra	-	-	2	-
GOVECS	-	-	-	1
HAN, SKZ,XINRI,GBF,SYMEX,TAKADO,ENEWAY	1	-	1	-
HANWAY, MASAI, JUNAK, Motorini, STMAX, ROMET, CLS, ROMET MOTORS, GEMINI, RIVERO	2	-	27	-

Πίνακας 7 (συνέχεια)

Πωλήσεις καινούργιων και μεταχειρισμένων μοτοσυκλετών κατά μάρκα ή εργοστάσιο κατασκευής:
Αύγουστος 2021 και Ιανουάριος - Αύγουστος 2021

Μάρκα	Μοτοσυκλέτες			
	Αύγουστος		Ιανουάριος - Αύγουστος	
	καινούργιες	μεταχειρισμένες	καινούργιες	μεταχειρισμένες
HAOJIAN, ZONTES, TAYO, Sharpon, IFINO, KIDEN, ZHONGYU, CUBTOM, DIYUN, NAMIN, TIM DERVI, VUKA, THUMP, RIPPER	-	-	1	-
HARLEY DAVIDSON	1	5	14	73
HESHAN GOUJI NANLIAN MOTORCYCLE INDUSTRY, ORCAL, AJS, HERALD MOTOR COMPANY, MACBOR, MOTOBİ	1	-	10	-
HONDA	663	71	4.160	594
HOOOON, PICKMAN	-	-	1	-
HORWIN	2	-	8	-
HSUN, HISUN, APACHI, Mx, MASAI, HYTRACK, TRAPPER, PUMAREX, GEON, ASYAMOTOR, DAYTONA MOTORS, KRAL	-	-	38	-
HUONIAO, DH.HAOTIAN, MOTORINI, PEGASUS, MASH	1	-	5	-
HUSABERG	-	-	-	7
HUSQVARNA	8	1	87	26
HYOSUNG	1	-	2	-
HYOSUNG MOTORS	-	1	-	1
IANYING, TYM, XINBEN, TEYIN, RIYA, ONGYUNDA, SANBEN, ALFA, Senzo, La Souris, TCB, KENTOYA	5	-	23	-
INDIAN MOTORCYCLE	-	-	25	-
JIALING	-	-	-	1
JIAYUAN	1	-	33	-
JINCHENG	1	-	1	-
JINLANG, ZUNDAPP, XHODNA, APGmoto, COLIBRI, RAZORY, VIARELLI, SUMCO, FLEX TECH, IVA, TNT moto	-	-	1	-
JINLING	-	1	-	1
JINMA, RUNHORSE, FARAD, hopster, DuroCar, ClimaCar, CROYANCE AUTOMOTIVE, E-cars Malta, EVROM, GECO, GUTZY	-	-	3	-
KAWASAKI	3	8	113	62
KTM	30	9	313	130
KUMPAN ELECTRIC	-	-	1	-
KWANG YANG	-	-	-	9
KYMCO	138	49	1.957	396
LAMBRETTA	3	-	24	-
LEXMOTO	-	-	-	1
LIFAN, HONLEI, SKYGO, BISAN-LIFAN	1	-	11	-
Lingzhida, LINZDA, LINDN, LINYI, LONGMAO, NLIGHT	2	-	13	-
LINHAI, KUBA, ONLINE, LHY	-	-	12	3
LINHAI, LHY, KUBA, HYTRACK	-	2	-	2
LINHAI, SINNIS	-	-	4	-
LML	-	-	-	1
LMP SAS DI LAVE	-	-	-	1
LONCIN, KUBA, RKS, ITALIKA, SUNRACE, SKY, MALAGUTI, SUPERBIKE, ROCKET, NOVELBAT, TIGREMOTO	2	-	29	-

Πίνακας 7 (συνέχεια)

Πωλήσεις καινούργιων και μεταχειρισμένων μοτοσυκλετών κατά μάρκα ή εργοστάσιο κατασκευής:
Αύγουστος 2021 και Ιανουάριος - Αύγουστος 2021

Μάρκα	Μοτοσυκλέτες			
	Αύγουστος		Ιανουάριος - Αύγουστος	
	καινούργιες	μεταχειρισμένες	καινούργιες	μεταχειρισμένες
LONCIN, KUBA, RKS, ITALIKA, SUNRACE, SKY, MALAGUTI, SUPERBIKE, ROCKET, NOVELBAT, TIGERMOTO, GREEN, TRIDIAMOND	9	-	98	1
LONCIN, VOGE, KUBA, RKS, ITALIKA, SUNRACE, SKY, MALAGUTI, SUPERBIKE, ROCKET, NOVELBAT, TIGREMOTO, GREEN	-	-	16	-
LONCIN, X-GEAR	-	-	1	-
LONCIN,KUBA,RKS,ITALIKA,SUNRACE,SKY,MALAGUTI ,SUPERBIKE,ROCKET,NOVELBAT,TIGERMOTO,GREEN	2	-	9	-
LONCIN,VOGE,KUBA,RKS,ITALIKA,SUNRACE,SKY,MALAGUTI,SUPERBIKE	4	-	29	-
LONGJIA, ITALJET, ORCAL, BEELINE	-	1	31	2
LONGJIA, ITALJET, ORCAL, BEELINE, ROMET MOTORS, GEMINI, LEXMOTO, JAHANRO, VGA, DAYTONA MOTORS	-	-	5	-
LONGJIA, lexmoto, Gemini, MH Motorcycles, MONDIAL, Jahanro, UM, ORCAL, VGA, NECO, ALFASCOOTERS, ROMET MOTORS	1	-	8	-
LONGJIA, ORCAL, NECO	23	-	72	-
LONGJIA, ORCAL, NECO, VGA, Gemini	4	-	9	-
LONGJIA, ORCAL, TNT MOTOR, BEELINE, VGA, ITALJET, GEMINI, lexmoto, Jahanro, italo, NECO	3	-	52	1
LVNENG, SKAND, VEMO,SMARTWAY,IVA, HYPE-BIKE, SENZO, MONASSO, genergia	-	-	2	-
MALAGUTI	-	1	-	13
MBK	-	-	-	5
MBK INDUSTRIE	-	1	-	1
MELEX	13	-	14	-
MG MOTO	-	-	10	-
MGK HM	141	1	1.832	7
MINSK, ZONGSHEN, IRIBIS, MONDIAL, LEXMOTO, JUNAK, HONLEY, OVERBIKES	-	-	2	-
MODENAS	-	-	1	-
MONDIAL, PELPI INTERNATIONAL	-	-	20	-
MONTESA	-	-	1	-
MORGAN MOTOR CO	-	-	-	1
MOTO GUZZI	3	1	40	3
MOTO S.P.A	-	-	5	-
MOTRON MOTORRAD, ZONGSHEN	2	-	3	-
MV AGUSTA	-	-	4	5
NIU, NUUV	12	-	54	-
NOUN ELECTRIC	-	-	1	-
OPAI	-	-	1	-
PEUGEOT	9	5	161	26
PIAGGIO	549	56	5.499	394
PIONEER, LEXMOTO, PULSE,BULLIT, HERALD, WOTTAN, EURO MOTORS, VERVEMOTO, SP BIKE, EXPLORER, RIDE	-	-	2	-
POLARIS	1	-	53	2

Πίνακας 7 (συνέχεια)

Πωλήσεις καινούργιων και μεταχειρισμένων μοτοσυκλετών κατά μάρκα ή εργοστάσιο κατασκευής:
Αύγουστος 2021 και Ιανουάριος - Αύγουστος 2021

Μάρκα	Μοτοσυκλέτες			
	Αύγουστος		Ιανουάριος - Αύγουστος	
	καινούργιες	μεταχειρισμένες	καινούργιες	μεταχειρισμένες
QINGQI, CLEVELAND, CYCLEWERKS ACE, CLEVELAND ACE, CLEVELAND CYCLEWERKS ACE DELUXE	-	-	1	-
QINGQI, KADIRGA	-	-	1	-
QINGQI, MASH, MUTT, SINNIS, YUKI, DAYTONA MOTORS	-	-	1	-
QJ , QJIANG, KEEWAY, LEONE	-	-	2	1
QJ, QJIANG, KEEWAY, LEONE, KUBA, RKS, TELL, EMPIRE KEEWAY, BENELLI, VENGO	8	-	92	1
QJ, QJIANG, KEEWAY, LEONE, RKS, BENELLI, EMPIRE KEEWAY, KUBA	8	-	143	-
QJ, QJIANG, KEEWAY, LEONE, tell, KUBA, RKS, BENELLI, VENGO	-	-	10	-
QUADRO, QUADRO VEHICLES	-	1	3	1
RENAULT	-	-	-	1
RENLI	-	-	1	-
REX	-	-	-	1
ROTOM, RACER	-	-	1	-
ROYAL ENFIELD	9	-	20	2
Royalloy,Royal Alloy,RA,SCOMADI,VALENTINO,VALENTINO MOTORI	2	-	14	-
RVM, MACBOR, COLOVE, ORCAL, DAYTONA MOTORS	-	-	8	-
SAKURA, GOLDEN LION, ARTISAN, Fauro, ETALIAN, Viverra, Varaneo, Kito, E-mio	5	-	22	-
SAKURA, GOLDEN LION, ARTISAN, Fauro, ETALIAN, Viverra, Varaneo, Kito, E-mio, velca, E.F.O	7	-	17	-
SAKURA, GOLDENLION, E.F.O., Fauro, Viverra, Nitrox, STRELLA City, Artisan	1	-	23	-
SAN YANG	-	1	-	10
SCUTUM, ETRIX, SILENCE	1	-	10	-
SEGWAY	5	-	57	-
SENKE, SENKO, SENKI, SENKY, HALI, JIETOUBAWANG, NANLIAN, XINHALI,PGO, SENKE. HALI	-	-	1	-
SHANYANG, ATLAS PANTHER, YAMAZUKI MOTO, MOTORKING, Hirlee, XB	-	-	35	-
SHARE'NGO, ZHIDOU	-	-	1	1
SHENGWO NEW ENERGY, YUKI	2	-	40	-
SHERCO	-	-	9	13
SHINERAY	-	-	1	-
SILENCE, SCUTUM, ETRIX	3	-	63	-
SKYTEAM, SACIN, CSR, METALCO, SOKUDO, BAZUKA, MINICO, MOTOSBASI, MOTOS BORDOY, SUMKO, ROXON, MONKEY BIKES	2	-	28	1
SUZUKI	13	13	232	157
SWM	1	-	3	-
SYM	583	15	6.254	142
TAOTAO, VOM, LUUKO, TOROS, ZIPP	-	1	-	1
TARO, JUNAK, BARTON MOTORS ,ORCAL, Lexmoto	6	-	24	-

Πίνακας 7 (συνέχεια)

Πωλήσεις καινούργιων και μεταχειρισμένων μοτοσυκλετών κατά μάρκα ή εργοστάσιο κατασκευής:
Αύγουστος 2021 και Ιανουάριος - Αύγουστος 2021

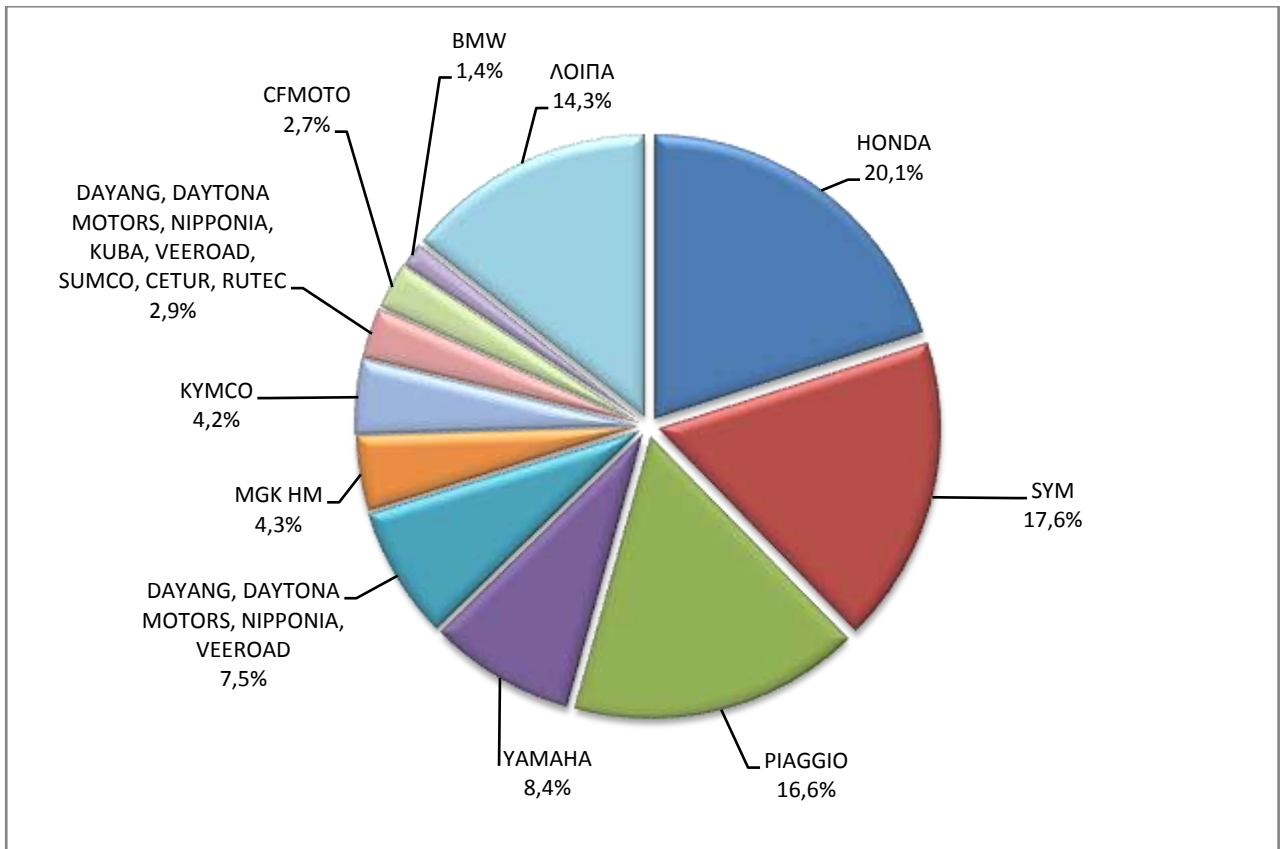
Μάρκα	Μοτοσυκλέτες			
	Αύγουστος		Ιανουάριος - Αύγουστος	
	καινούργιες	μεταχειρισμένες	καινούργιες	μεταχειρισμένες
TARO, JUNAK, BARTON MOTORS, ORCAL, Lexmoto, MITT, NECO, WOTTAN, MAGPOWER, ADAMOTO, MAXON, MAX-ON	3	1	5	1
TAYO, HAOJIANG, ZHONGYU, THUMP, THUMPSTAR, KIDEN, ZONTES, Junak	12	-	61	-
TAYO, HAOJIANG, ZHONGYU, THUMP, THUMPSTAR, KIDEN, ZONTES, Junak, SENKE, TANNY, TYAN, ROMET	16	-	218	1
TAYO, HAOJIANG, ZHONGYU, THUMP, THUMPSTAR, KIDEN, ZONTES, Junak, SENKE, TANNY, TYAN, ROMET, ROMET MOTORS	13	-	97	-
TAYO, HAOJIANG, ZHONGYU, THUMP, THUMPSTAR, KIDEN, ZONTES, Junak, SENKE, TANNY, TYAN, ROMET, ROMET MOTORS, ROUTER	6	-	19	-
TGB	-	-	-	2
TIANYING, RIYA, HONGYUNDA, TYM, HONLING	2	-	21	-
TIANYING, RIYA, HONGYUNDA, TYM, HONLING, TAMCO, ALISON, DMK MOTORS, WLIE, LEEWAY, WLXQ, AP Gmoto, ALFA	2	-	11	-
TM RACING	-	-	2	-
TRIUMPH	12	2	138	19
VMOTO-SOCO, E-MAX, VMOTO, SUPER SOCO	6	-	34	1
WANGYE, SANBEN, UM, MONDIAL, KENOS, SUPERBYKE, IRBIS, MDC, MISTRAL, STREET ELEGANCE	-	-	-	2
WONJAN, SAMADA	-	-	2	-
XEV, X, XEV YOYO	2	-	2	-
XGJAO, YUAN, SKYJET, KAISAR	-	-	1	-
XGJAO, ZIPP, TOROS, ROMET, ROMET MOTORS, ROUTER, VEEROAD, DAYTONA MOTORS, GEMINI, MH MOTORCYCLES, MTG MOTORS	9	-	54	-
XINRI, SUNRA, APACHI, ISILDAR, ISILDAR APACHI, Wayscral, KRAL	1	-	38	-
XINYANG	-	-	2	-
YAMAHA	277	76	3.495	696
YAMAHA, MBK	-	-	45	6
YINGANG, BENYI, ROMET MOTORS, YUKI, ROUTER, MOTORAN, DAYTONA MOTORS, M1NSK, HAMACHI, KUBA, MONDIAL	2	-	33	-
YINGANG, BENYI, ROMET MOTORS, YUKI, ROUTER, MOTORAN, DAYTONA MOTORS, M1NSK, KUBA, MONDIAL	2	-	5	-
YINXIANG, KENBO	-	-	1	1
YINXIANG, KENBO, VENOM, CHEETA, ZIPP, NEMO, FEKON, ANATOLIA, CANBO	-	-	2	-
YINXIANG, MONDIAL, GEMINI, TCB	1	-	8	-
ZERO MOTORCYCLE	-	-	-	1
Zhidou, SHARE'NGO, ZD	-	-	-	2
ZHONGNENG, ASYA, DADO, ZNEN, BARON	-	1	-	1
ZHONGNENG, ZNEN, AGM, AJS, YUKI, COLIBRI	-	-	1	-

Πίνακας 7 (συνέχεια)

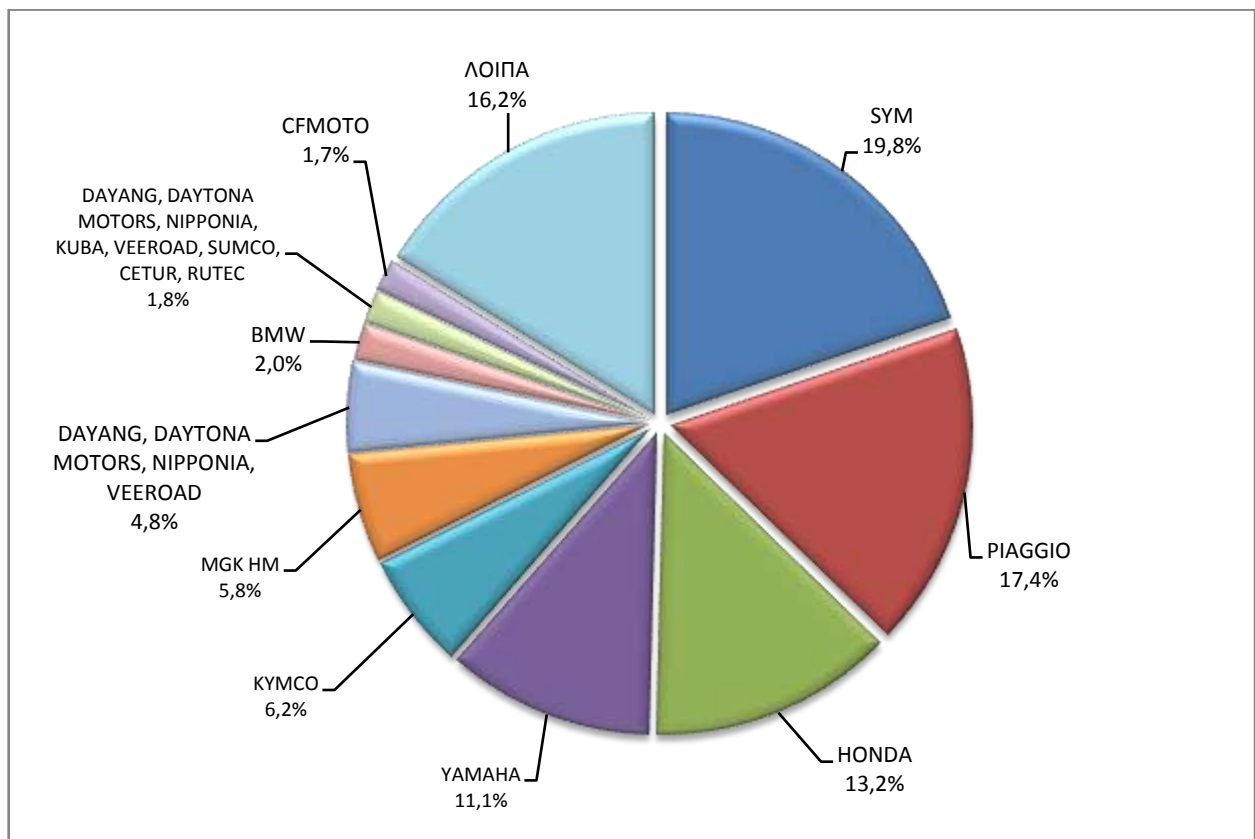
Πωλήσεις καινούργιων και μεταχειρισμένων μοτοσυκλετών κατά μάρκα ή εργοστάσιο κατασκευής:
Αύγουστος 2021 και Ιανουάριος - Αύγουστος 2021

Μάρκα	Μοτοσυκλέτες			
	Αύγουστος		Ιανουάριος - Αύγουστος	
	καινούργιες	μεταχειρισμένες	καινούργιες	μεταχειρισμένες
ZHONGNENG, ZNEN, AGM, AJS, YUKI, COLIBRI, EUROCKA, BTC, NOVA MOTORS, LEXMOTO, Actionbikes Motors	1	-	38	-
ZHONGNENG, ZNEN, AGM, AJS, YUKI, COLIBRI, EUROCKA, BTC, NOVA MOTORS, LEXMOTO	3	-	52	-
ZHONGNENG, ZNEN, AGM, BTC, CLS, COLIBRI, DAYTONA MOTORS, DERRACE, DOCKER	1	-	1	-
ZONGSHEN	1	1	8	2
ZONGSHEN, Lexmoto, ICONE, VORTEX, M1NSK, MACBOR, MONDIAL, ROMET MOTORS, SINNIS, SPARKSTER, OVER BIKES	-	-	1	-
ZONGSHEN, ZIP STAR, Lexmoto, ICONE, VORTEX, M1NSK, MACBOR, MONDIAL, ROMET MOTORS	-	-	5	-
ZONGSHEN, ZIP STAR, Lexmoto, ICONE, VORTEX, M1NSK, MACBOR, MONDIAL, ROMET MOTORS, SINNIS, SPARKSTER, OVER BIKES	4	-	7	-
ZONGSHEN, ZIPSTAR, ICONE, JUNAK, Lexmoto, MH Motorcycles, M1NSK, MONDIAL, ROMET MOTORS, SINNIS	1	-	2	-
ZONGSHEN, ZIPSTAR, ZEALSUN, KENTO	-	-	3	1
ZHONGNENG, ZNEN, AGM, BTC, CLS, COLIBRI	1	-	1	-
ΣΥΝΟΛΟ	3.304	355	31.570	3.166

Γράφημα 13. Πωλήσεις καινούργιων μοτοσυκλετών (Αύγουστος 2021)



Γράφημα 14. Πωλήσεις καινούργιων μοτοσυκλετών (Ιανουάριος - Αύγουστος 2021)



ΕΠΕΞΗΓΗΜΑΤΙΚΕΣ ΣΗΜΕΙΩΣΕΙΣ

Έρευνα Χορήγησης Αδειών Κυκλοφορίας Οχημάτων	<p>Η Έρευνα των οχημάτων είναι απογραφική. Τα στοιχεία εμφανίζουν τη μάρκα, το είδος και το καινούργιο ή μεταχειρισμένο του οχήματος σε επίπεδο Χώρας. Από τα στοιχεία της Έρευνας εξαιρούνται τα οχήματα που κινούνται επάνω σε τροχιές, τα ηλεκτροκίνητα με κεραιές λεωφορεία (τρόλλεϊ), οι γεωργικοί ελκυστήρες και τα γεωργικά μηχανήματα. Δεν περιλαμβάνονται στους πίνακες του Δελτίου Τύπου τα οχήματα Ενόπλων Δυνάμεων, Σωμάτων Ασφαλείας, Πυροσβεστικής Υπηρεσίας, Κρατικών Υπηρεσιών, Διπλωματικού Σώματος, Ξένων Αποστολών, Αναπήρων Πολέμου, καθώς επίσης και τα δίκυκλα τα οποία έχουν κυβισμό κάτω από 50 cc.</p>
Νομικό πλαίσιο	N. 3832/2010
Περίοδος Αναφοράς	Αύγουστος 2021
Κάλυψη	Για την εξαγωγή των μηνιαίων στοιχείων χρησιμοποιήθηκε το Μητρώο του Υπουργείου Υποδομών, Μεταφορών και Δικτύων, το οποίο περιέχει όλες τις μηνιαίες μεταβολές στις άδειες ταξινόμησης Οχημάτων στη Χώρα.
Ορισμοί	<p>Αυτοκίνητο όχημα είναι κάθε όχημα, ανεξάρτητα από τον αριθμό των τροχών, που κινείται με μηχανή και προορίζεται να μεταφέρει πρόσωπα ή πράγματα ή και τα δύο μαζί, ευρισκόμενα είτε πάνω στο ίδιο όχημα, είτε σε ρυμουλκούμενο που κινείται από το πρώτο.</p> <p>Καινούργιο όχημα χαρακτηρίζεται αυτό που ταξινομείται για πρώτη φορά μέσα στο μήνα στην Ελλάδα και δεν έχει κυκλοφορήσει σε άλλη χώρα.</p> <p>Μεταχειρισμένο χαρακτηρίζεται αυτό που ταξινομείται για πρώτη φορά στην χώρα και έχει εισαχθεί ως μεταχειρισμένο από το εξωτερικό.</p> <p>Αυτοκίνητο επιβατηγό προοριζόμενο για τη μεταφορά κυρίως προσώπων αυτοκίνητο όχημα, 9 κατ' ανώτατο όριο θέσεων μαζί με τη θέση του οδηγού.</p> <p>Αυτοκίνητο λεωφορείο: Το αυτοκίνητο όχημα που προορίζεται κυρίως για τη μεταφορά προσώπων 10 και άνω θέσεων, συμπεριλαμβανομένης και της θέσης του οδηγού. Στους πίνακες του Δελτίου Τύπου στην κατηγορία αυτή επιπλέον προσμετρώνται τα αρθρωτά Λεωφορεία.</p> <p>Αυτοκίνητο φορτηγό: Το αυτοκίνητο όχημα που προορίζεται κυρίως για τη μεταφορά πραγμάτων. Στους πίνακες του Δελτίου Τύπου στην κατηγορία αυτή επιπλέον προσμετρώνται οι τράκτορες, τα ρυμουλκά φορτηγά, οι τράκτορες με επικαθήμενο (αρθρωτό όχημα) και τα ρυμουλκά με ρυμουλκούμενο (συρμός) .</p> <p>Μοτοσυκλέτα: Κάθε δίτροχο μηχανοκίνητο όχημα με ή χωρίς καλάθι, του οποίου είτε η μέγιστη εκ κατασκευής ταχύτητα είναι μεγαλύτερη των 45 χιλιομέτρων την ώρα είτε, εάν είναι εξοπλισμένο με κινητήρα εσωτερικής καύσης, ο κυλινδρισμός του κινητήρα είναι μεγαλύτερος των 50 κυβικών εκατοστών. Στους πίνακες του Δελτίου Τύπου στην κατηγορία αυτή επιπλέον προσμετρώνται τα τρίτροχα οχήματα.</p> <p>Τρίτροχο όχημα: Το μηχανοκίνητο όχημα με τρεις συμμετρικούς τροχούς, του οποίου είτε η μέγιστη εκ κατασκευής ταχύτητα είναι μεγαλύτερη των 45 χιλιομέτρων την ώρα είτε ο κυλινδρισμός του κινητήρα του είναι μεγαλύτερος των 50 κυβικών εκατοστών, εάν είναι εξοπλισμένο με κινητήρα εσωτερικής καύσης. Επίσης ως τρίτροχο όχημα λογίζεται και το τετράτροχο όχημα, εκτός των ελαφρών τετράτροχων οχημάτων της κατηγορίας των μοτοποδηλάτων, του οποίου το απόβαρο κενού οχήματος, μη συμπεριλαμβανομένου του βάρους του καυσίμου ή του μίγματος καυσίμου - ελαίου ή των συσσωρευτών των ηλεκτρικών οχημάτων, δεν υπερβαίνει τα 400 χιλιόγραμμα, όταν το όχημα προορίζεται για επιβατικές μεταφορές ή τα 550 χιλιόγραμμα, όταν προορίζεται για μεταφορές εμπορευμάτων και του οποίου η μέγιστη καθαρή ισχύς δεν υπερβαίνει τα 15 KW.</p>
Μεθοδολογία	Η έρευνα είναι απογραφική. Τα πρωτογενή στοιχεία προέρχονται από το Υπουργείο Υποδομών, Μεταφορών και Δικτύων και προκύπτουν από την έκδοση νέων αδειών κυκλοφορίας οχημάτων όπως αυτές καταχωρούνται από τις κατά τόπους Διευθύνσεις Μεταφορών και Επικοινωνιών.
Παραπομπές	Περισσότερες πληροφορίες (πίνακες, γραφήματα) σχετικά με την έρευνα χορήγησης αδειών κυκλοφορίας οχημάτων μπορούν να αναζητηθούν στη ιστοσελίδα της Ελληνικής Στατιστικής Αρχής www.statistics.gr , στο σύνδεσμο http://www.statistics.gr/el/statistics/-/publication/SME24