

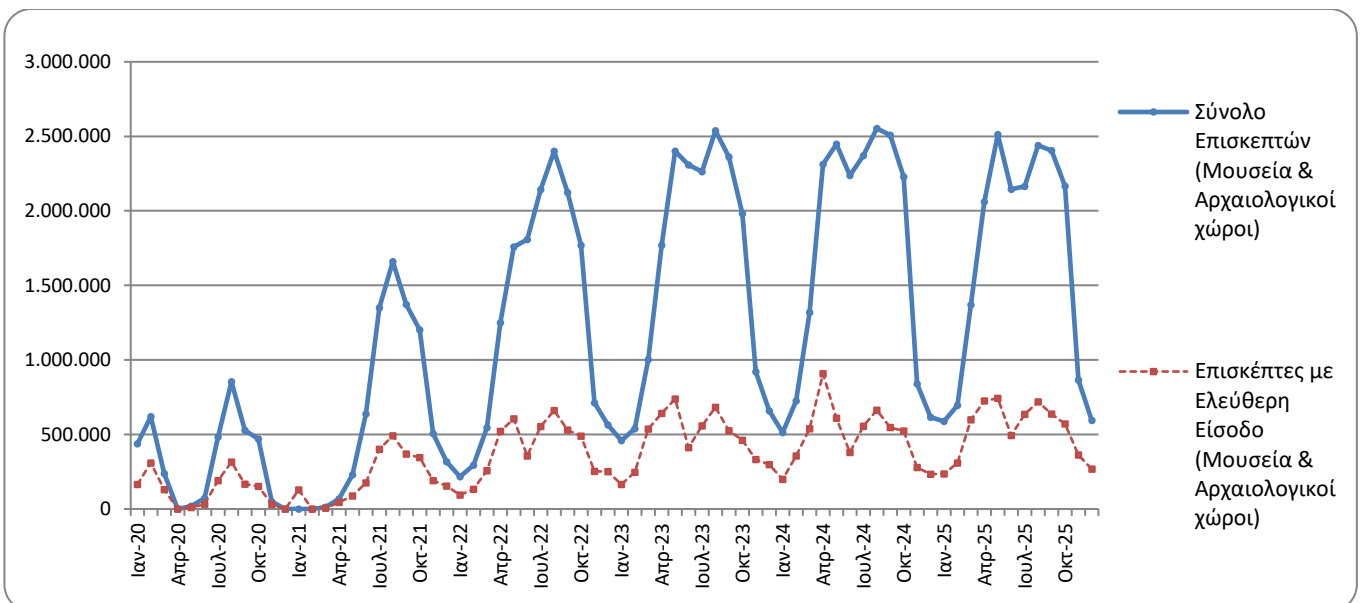


## ΚΙΝΗΣΗ ΜΟΥΣΕΙΩΝ ΚΑΙ ΑΡΧΑΙΟΛΟΓΙΚΩΝ ΧΩΡΩΝ ΔΕΚΕΜΒΡΙΟΣ 2025

Η Ελληνική Στατιστική Αρχή (ΕΛΣΤΑΤ) ανακοινώνει τα αποτελέσματα της Έρευνας Κίνησης Μουσείων και Αρχαιολογικών Χώρων για τον μήνα Δεκέμβριο 2025. Συγκεκριμένα:

- Κατά το μήνα Δεκέμβριο 2025 σε σύγκριση με τον αντίστοιχο μήνα του 2024, καταγράφεται αύξηση των επισκεπτών μουσείων κατά 0,5%, των επισκεπτών ελεύθερης εισόδου κατά 5,3% και των αντίστοιχων εισπράξεων κατά 37,7% (Πίνακας 1).
- Στους αρχαιολογικούς χώρους, κατά το μήνα Δεκέμβριο 2025 σε σύγκριση με τον αντίστοιχο μήνα του 2024, καταγράφεται μείωση των επισκεπτών κατά 6,4%, αύξηση των επισκεπτών ελεύθερης εισόδου κατά 24,7% και αύξηση των αντίστοιχων εισπράξεων κατά 113,6% (Πίνακας 1).
- Κατά το δωδεκάμηνο Ιανουαρίου – Δεκεμβρίου 2025 σε σχέση με την αντίστοιχη περίοδο του 2024, παρατηρείται αύξηση κατά 0,4% στους επισκέπτες των μουσείων, κατά 10,4% στους επισκέπτες ελεύθερης εισόδου και κατά 36,2% στις αντίστοιχες εισπράξεις (Πίνακας 2).
- Στους αρχαιολογικούς χώρους, κατά το δωδεκάμηνο Ιανουαρίου – Δεκεμβρίου 2025 σε σχέση με την αντίστοιχη περίοδο του έτους 2024, παρατηρείται μείωση κατά 4,9% στον αριθμό επισκεπτών, αύξηση κατά 7,7% στους επισκέπτες ελεύθερης εισόδου και κατά 44,6% στις αντίστοιχες εισπράξεις (Πίνακας 2).

**Γράφημα 1: Κίνηση Μουσείων και Αρχαιολογικών Χώρων (Ιανουάριος 2020 – Δεκέμβριος 2025)**



**Πληροφορίες για μεθοδολογικά θέματα:**

Διεύθυνση Τομεακών Στατιστικών  
Τμήμα Στατιστικών Τουρισμού και Πολιτισμού  
Η Προϊσταμένη του τμήματος: Ελένη Παπαδοπούλου  
Τηλ: 213 135 2168  
e-mail: [e.papadopoulou@statistics.gr](mailto:e.papadopoulou@statistics.gr)

**Πληροφορίες για παροχή δεδομένων:**

Τηλ.: 213 135 2022, 2308, 2310  
e-mail: [data.dissem@statistics.gr](mailto:data.dissem@statistics.gr)

**ΠΙΝΑΚΑΣ 1: ΕΠΙΣΚΕΠΤΕΣ ΜΟΥΣΕΙΩΝ ΚΑΙ ΑΡΧΑΙΟΛΟΓΙΚΩΝ ΧΩΡΩΝ – ΕΙΣΠΡΑΞΕΙΣ  
(ΔΕΚΕΜΒΡΙΟΣ 2024 ΚΑΙ ΔΕΚΕΜΒΡΙΟΣ 2025)**

<b>I. ΑΡΙΘΜΟΣ ΕΠΙΣΚΕΠΤΩΝ</b>			
<b>Μουσεία - Αρχαιολογικοί Χώροι</b>	<b>2024</b>	<b>2025</b>	<b>Μεταβολή 2025/2024</b>
<b>Γενικό σύνολο επισκεπτών (Α+Β)</b>	<b>616.208</b>	<b>594.784</b>	<b>-3,5%</b>
<b>A. Μουσεία (Γ+Ε)</b>	<b>260.649</b>	<b>261.883</b>	<b>0,5%</b>
Μουσείο Ακρόπολης <sup>(2)</sup>	80.568	79.575	-1,2%
Εθνικό Αρχαιολογικό	30.372	34.389	13,2%
Αρχαίας Ολυμπίας <sup>(3)</sup>	2.837	4.056	43,0%
Παλάτι Ιπποτών (Ρόδου) <sup>(2)</sup>	4.629	4.768	3,0%
Ηρακλείου (Κρήτης)	7.589	7.303	-3,8%
Λευκού Πύργου	17.743	21.466	21,0%
Δελφών <sup>(3)</sup>	14.442	13.802	-4,4%
Λοιπών μουσείων	102.469	96.524	-5,8%
<b>B. Αρχαιολογικοί χώροι (Δ+Ζ)</b>	<b>355.559</b>	<b>332.901</b>	<b>-6,4%</b>
Επιδαύρου	13.904	12.449	-10,5%
Ακροπόλεως Μυκηνών και Θησαυρού Ατρέα	15.146	13.563	-10,5%
Ακροπόλεως Αθηνών	166.907	162.116	-2,9%
Σουνίου	14.488	13.958	-3,7%
Ακροπόλεως Λίνδου	1.093	1.616	47,8%
Βασιλικοί Τάφοι Βεργίνας	11.643	8.726	-25,1%
Αρχαίας Ολυμπίας <sup>(1)(3)</sup>	4.191	4.924	17,5%
Κνωσού (Κρήτης)	8.576	8.430	-1,7%
Φαιστού (Κρήτης)	730	674	-7,7%
Αρχαίας Κορίνθου	5.476	4.830	-11,8%
Μυστρά	4.101	3.213	-21,7%
Δελφών <sup>(3)</sup>	8.422	9.112	8,2%
Λοιπών αρχαιολογικών χώρων	100.882	89.290	-11,5%
<b>II. ΑΡΙΘΜΟΣ ΕΠΙΣΚΕΠΤΩΝ ΜΕ ΕΙΣΙΤΗΡΙΟ</b>			
	<b>2024</b>	<b>2025</b>	<b>Μεταβολή 2025/2024</b>
<b>Σύνολο Επισκεπτών Με Εισιτήριο (Γ+Δ)</b>	<b>381.857</b>	<b>326.245</b>	<b>-14,6%</b>
Γ. Μουσεία <sup>(2)</sup>	138.236	132.957	-3,8%
Δ. Αρχαιολογικοί χώροι	243.621	193.288	-20,7%
<b>III. ΑΡΙΘΜΟΣ ΕΠΙΣΚΕΠΤΩΝ ΕΛΕΥΘΕΡΗΣ ΕΙΣΟΔΟΥ</b>			
	<b>2024</b>	<b>2025</b>	<b>Μεταβολή 2025/2024</b>
<b>Σύνολο Επισκεπτών Ελεύθερης Εισόδου (Ε+Ζ)</b>	<b>234.351</b>	<b>268.539</b>	<b>14,6%</b>
Ε. Μουσεία <sup>(2)</sup>	122.413	128.926	5,3%
Ζ. Αρχαιολογικοί χώροι	111.938	139.613	24,7%
<b>IV. ΕΙΣΠΡΑΞΕΙΣ (σε ευρώ)</b>			
	<b>2024</b>	<b>2025</b>	<b>Μεταβολή 2025/2024</b>
<b>Σύνολο Εισπράξεων (Η+Θ)<sup>(4)</sup></b>	<b>3.501.414</b>	<b>6.460.695</b>	<b>84,5%</b>
Η. Μουσεία <sup>(2)</sup>	1.341.932	1.847.388	37,7%
Θ. Αρχαιολογικοί χώροι	2.159.482	4.613.307	113,6%

<sup>(1)</sup> Ισχύει ενιαίο εισιτήριο για το μουσείο και τον αρχαιολογικό χώρο.

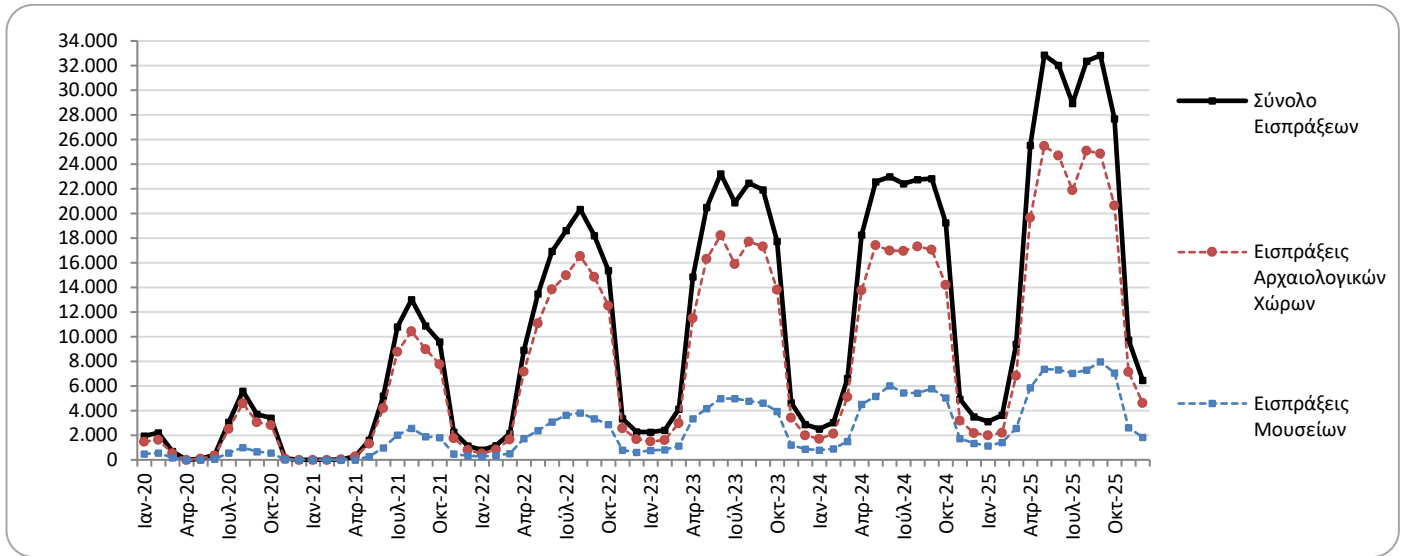
<sup>(2)</sup> Αναθεωρημένα στοιχεία λόγω διαβίβασης επικαιροποιημένων στοιχείων από διοικητικές πηγές.

<sup>(3)</sup> Από τον Απρίλιο 2024, υπάρχει η δυνατότητα ηλεκτρονικής αγοράς εισιτηρίων από τα μουσεία Αρχαίας Ολυμπίας και Δελφών, στα οποία περιλαμβάνεται η επίσκεψη του αντίστοιχου αρχαιολογικού χώρου, χωρίς να είναι εφικτός ο διαχωρισμός ανάμεσα στην επίσκεψη σε μουσείο και σε αρχαιολογικό χώρο.

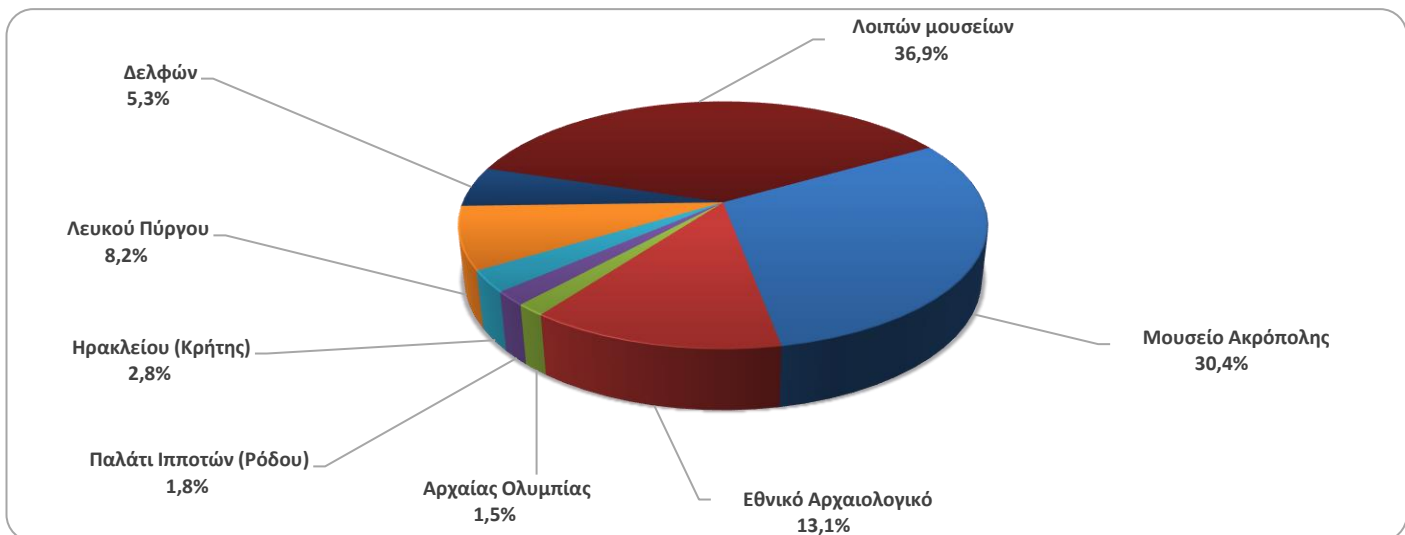
<sup>(4)</sup> Σε εφαρμογή των διατάξεων της Κ.Υ.Α 117624 (ΦΕΚ 1968/τ.Β/29-03-24), από 01/04/2025 ισχύει νέα τιμολογιακή πολιτική για τις επισκέψεις σε μουσεία και αρχαιολογικούς χώρους.

Στα παρακάτω διαγράμματα παρουσιάζεται η πορεία των εισπράξεων Μουσείων και Αρχαιολογικών χώρων (γράφημα 2) καθώς και η επισκεψιμότητα ανά Μουσείο (γράφημα 3) και ανά Αρχαιολογικό χώρο (γράφημα 4).

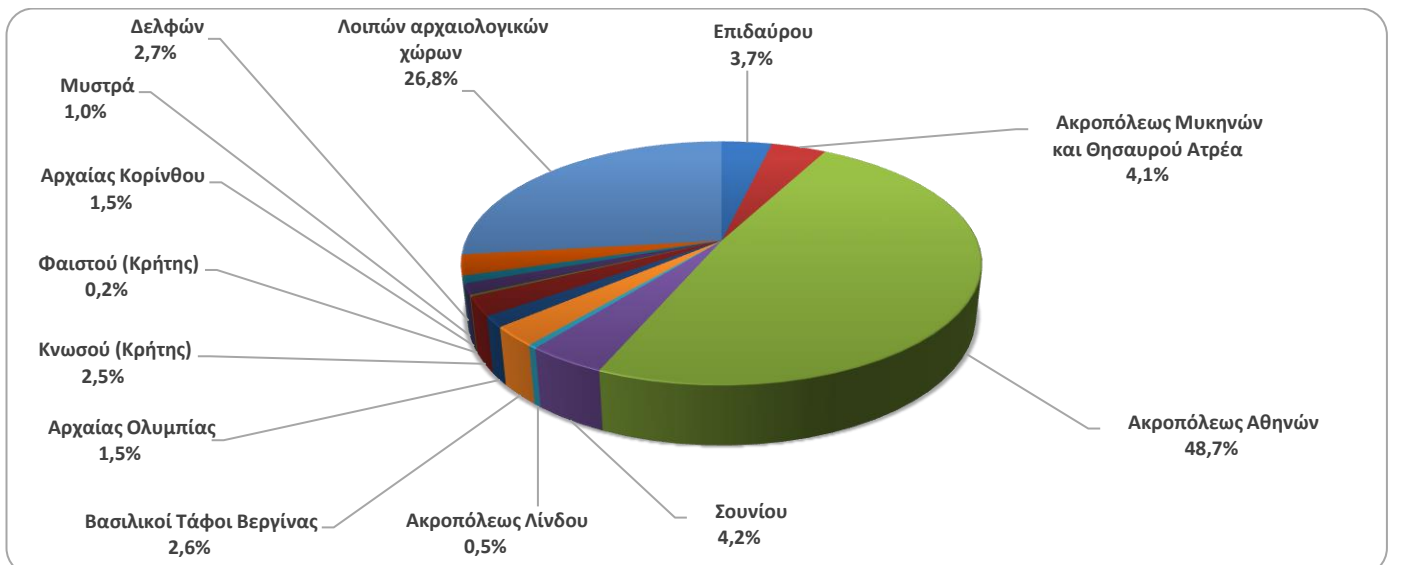
**Γράφημα 2: Εισπράξεις Μουσείων και Αρχαιολογικών χώρων (Ιανουάριος 2020 – Δεκέμβριος 2025)**  
(σε χιλιάδες ευρώ)



**Γράφημα 3: Επισκεψιμότητα Μουσείων, Δεκέμβριος 2025**



**Γράφημα 4: Επισκεψιμότητα Αρχαιολογικών χώρων, Δεκέμβριος 2025**



**ΠΙΝΑΚΑΣ 2: ΕΠΙΣΚΕΠΤΕΣ ΜΟΥΣΕΙΩΝ ΚΑΙ ΑΡΧΑΙΟΛΟΓΙΚΩΝ ΧΩΡΩΝ - ΕΙΣΠΡΑΞΕΙΣ  
(2023, 2024, ΙΑΝΟΥΑΡΙΟΣ - ΔΕΚΕΜΒΡΙΟΣ 2024, 2025)**

<b>I. ΑΡΙΘΜΟΣ ΕΠΙΣΚΕΠΤΩΝ</b>				
<b>Μουσεία - Αρχαιολογικοί Χώροι</b>	<b>2023</b>	<b>2024</b>	<b>2025</b>	<b>Μεταβολή 2025/2024</b>
<b>Γενικό σύνολο επισκεπτών (Α+Β)</b>	<b>19.210.752</b>	<b>20.661.857</b>	<b>20.005.888</b>	<b>-3,2%</b>
<b>A. Μουσεία (Γ+Ε)</b>	<b>5.801.812</b>	<b>6.651.911</b>	<b>6.678.026</b>	<b>0,4%</b>
Μουσείο Ακρόπολης <sup>(2)</sup>	1.900.950	1.994.279	1.994.050	0,0%
Εθνικό Αρχαιολογικό	642.318	642.956	665.414	3,5%
Αρχαίας Ολυμπίας <sup>(3)</sup>	85.410	286.519	301.459	5,2%
Παλάτι Ιπποτών (Ρόδου) <sup>(2)</sup>	342.607	370.138	311.611	-15,8%
Ηρακλείου (Κρήτης)	294.839	379.363	387.682	2,2%
Λευκού Πύργου	259.775	239.767	233.683	-2,5%
Δελφών <sup>(3)</sup>	203.445	445.188	463.159	4,0%
Λοιπών μουσείων	2.072.468	2.293.701	2.320.968	1,2%
<b>B. Αρχαιολογικοί χώροι (Δ+Ζ)</b>	<b>13.408.940</b>	<b>14.009.946</b>	<b>13.327.862</b>	<b>-4,9%</b>
Επιδαύρου <sup>(1)</sup>	525.982	548.971	525.113	-4,3%
Ακροπόλεως Μυκηνών και Θησαυρού Ατρέα	510.507	547.361	501.256	-8,4%
Ακροπόλεως Αθηνών	3.958.405	4.557.693	4.609.113	1,1%
Σουνίου	393.927	421.556	382.650	-9,2%
Ακροπόλεως Λίνδου	629.089	702.363	595.625	-15,2%
Βασιλικοί Τάφοι Βεργίνας	202.122	244.013	188.487	-22,8%
Αρχαίας Ολυμπίας <sup>(3)</sup>	481.211	301.987	276.674	-8,4%
Κνωσού (Κρήτης)	959.110	1.010.006	977.299	-3,2%
Φαιστού (Κρήτης)	79.934	84.637	65.431	-22,7%
Αρχαίας Κορίνθου <sup>(1)</sup>	210.465	253.085	254.270	0,5%
Μυστρά <sup>(1)</sup>	151.508	153.789	137.611	-10,5%
Δελφών <sup>(3)</sup>	482.293	292.619	216.389	-26,1%
Λοιπών αρχαιολογικών χώρων	4.824.387	4.891.866	4.597.944	-6,0%
<b>II. ΑΡΙΘΜΟΣ ΕΠΙΣΚΕΠΤΩΝ ΜΕ ΕΙΣΙΤΗΡΙΟ</b>				
	<b>2023</b>	<b>2024</b>	<b>2025</b>	<b>Μεταβολή 2025/2024</b>
<b>Σύνολο Επισκεπτών Με Εισιτήριο (Γ+Δ)</b>	<b>13.614.885</b>	<b>14.869.864</b>	<b>13.708.488</b>	<b>-7,8%</b>
Γ. Μουσεία <sup>(2)</sup>	3.690.912	4.489.213	4.289.702	-4,4%
Δ. Αρχαιολογικοί χώροι	9.923.973	10.380.651	9.418.786	-9,3%
<b>III. ΑΡΙΘΜΟΣ ΕΠΙΣΚΕΠΤΩΝ ΕΛΕΥΘΕΡΗΣ ΕΙΣΟΔΟΥ</b>				
	<b>2023</b>	<b>2024</b>	<b>2025</b>	<b>Μεταβολή 2025/2024</b>
<b>Σύνολο Επισκεπτών Ελεύθερης Εισόδου (Ε+Ζ)</b>	<b>5.595.867</b>	<b>5.791.993</b>	<b>6.297.400</b>	<b>8,7%</b>
Ε. Μουσεία <sup>(2)</sup>	2.110.900	2.162.698	2.388.324	10,4%
Ζ. Αρχαιολογικοί χώροι	3.484.967	3.629.295	3.909.076	7,7%
<b>IV. ΕΙΣΠΡΑΞΕΙΣ (σε ευρώ)</b>				
	<b>2023</b>	<b>2024</b>	<b>2025</b>	<b>Μεταβολή 2025/2024</b>
<b>Σύνολο Εισπράξεων (Η+Θ)</b>	<b>157.947.917</b>	<b>171.680.632</b>	<b>244.556.401</b>	<b>42,4%</b>
Η. Μουσεία <sup>(2)</sup>	35.712.861	43.688.040	59.481.491	36,2%
Θ. Αρχαιολογικοί χώροι	122.235.056	127.992.592	185.074.910	44,6%

<sup>(1)</sup> Έως και τον Μάρτιο 2025, ισχύει ενιαίο εισιτήριο για το μουσείο και τον αρχαιολογικό χώρο.

<sup>(2)</sup> Αναθεωρημένα στοιχεία λόγω διαβίβασης επικαιροποιημένων στοιχείων από διοικητικές πηγές.

<sup>(3)</sup> Από τον Απρίλιο 2024, υπάρχει η δυνατότητα ηλεκτρονικής αγοράς εισιτηρίων από τα μουσεία Αρχαίας Ολυμπίας και Δελφών, στα οποία περιλαμβάνεται η επίσκεψη του αντίστοιχου αρχαιολογικού χώρου, χωρίς να είναι εφικτός ο διαχωρισμός ανάμεσα στην επίσκεψη σε μουσείο και σε αρχαιολογικό χώρο.

<sup>(4)</sup> Σε εφαρμογή των διατάξεων της Κ.Υ.Α 117624 (ΦΕΚ 1968/τ.Β/29-03-24), από 01/04/2025 ισχύει νέα τιμολογιακή πολιτική για τις επισκέψεις σε μουσεία και αρχαιολογικούς χώρους.

## ΕΠΕΞΗΓΗΜΑΤΙΚΕΣ ΣΗΜΕΙΩΣΕΙΣ

<b>Έρευνα Κίνησης Μουσείων και Αρχαιολογικών χώρων</b>	<p>Η έρευνα Κίνησης Μουσείων και Αρχαιολογικών Χώρων παρουσιάζει αποτελέσματα από το έτος 1970. Με την έρευνα αυτή συγκεντρώνονται στοιχεία από τον Οργανισμό Διαχείρισης και Ανάπτυξης Πολιτιστικών Πόρων (Ο.Δ.Α.Π.), εποπτευόμενο φορέα από το Υπουργείο Πολιτισμού, σχετικά με τον αριθμό των επισκεπτών και των εισπράξεων από τα διατεθέντα εισιτήρια στα Μουσεία αρχαιολογικού και ιστορικού ενδιαφέροντος και στους Αρχαιολογικούς χώρους.</p> <p>Για το Μουσείο Ακρόπολης διατίθενται στοιχεία επισκεπτών και εισπράξεων από τον μήνα Δεκέμβριο του 2009.</p> <p>Σε εφαρμογή των διατάξεων της Κ.Υ.Α 117624 (ΦΕΚ 1968/τ.Β/29-03-24), από 01/04/2025 ισχύει νέα τιμολογιακή πολιτική για τις επισκέψεις σε μουσεία και αρχαιολογικούς χώρους.</p>
<b>Νομικό πλαίσιο</b>	<p>Η παρούσα έρευνα, η οποία διεξάγεται από το έτος 1970, είναι συνεχής και παράγει μηνιαία στοιχεία και κατ' επέκταση ετήσια, στη βάση της ΚΥΑ 15189/Β379/73.</p>
<b>Περίοδος Αναφοράς</b>	<p>01/12/2025 – 31/12/2025</p>
<b>Μεθοδολογία και ορισμοί</b>	<p>Η έρευνα διενεργείται σε μηνιαία βάση και τα στοιχεία συγκεντρώνονται κυρίως από τον Οργανισμό Διαχείρισης και Ανάπτυξης Πολιτιστικών Χώρων (Ο.Δ.Α.Π.), εποπτευόμενο φορέα από το Υπουργείο Πολιτισμού. Τα στοιχεία που συγκεντρώνονται αφορούν τον αριθμό των επισκεπτών και των αντίστοιχων εισπράξεων από τα διατεθέντα εισιτήρια στα Μουσεία αρχαιολογικού και ιστορικού ενδιαφέροντος και τους Αρχαιολογικούς χώρους της χώρας. Στοιχεία παρουσιάζονται κατά μήνα και στο τέλος του έτους συνολικά για όλο το έτος.</p>
<b>Παραπομπές</b>	<p>Περισσότερες πληροφορίες σχετικά με την Έρευνα Κίνησης Μουσείων και Αρχαιολογικών χώρων και παλαιότερες χρονολογικές σειρές διατίθενται στην ιστοσελίδα της Υπηρεσίας στο: <a href="http://www.statistics.gr/el/statistics/-/publication/SCI21/-">http://www.statistics.gr/el/statistics/-/publication/SCI21/-</a></p>