



ΔΕΛΤΙΟ ΤΥΠΟΥ

ΛΟΓΑΡΙΑΣΜΟΙ ΕΚΠΟΜΠΩΝ ΑΕΡΙΩΝ ΡΥΠΩΝ: Έτη 2017-2018

Η Ελληνική Στατιστική Αρχή (ΕΛΣΤΑΤ) ανακοινώνει στοιχεία εκπομπών αερίων του θερμοκηπίου, καθώς και λοιπών αερίων, για την περίοδο 2017-2018, τα οποία συγκεντρώνει από διοικητικές πηγές.

Στο παρόν δελτίο τύπου παρουσιάζονται οι εκπομπές αερίων του θερμοκηπίου και λοιπών αερίων, στο σύνολο και ανά είδος αερίου, που εκλύονται ως αποτέλεσμα της οικονομικής δραστηριότητας καθώς και από τα νοικοκυριά. Τα σχετικά στοιχεία παρουσιάζονται στους τομείς της στατιστικής ταξινόμησης οικονομικών δραστηριοτήτων (NACE Αναθ. 2) (Πίνακες 1-10, Γράφηματα 1-9).

Η ποσοστιαία συμμετοχή των εκπομπών των αερίων του θερμοκηπίου στους βασικούς τομείς οικονομικής δραστηριότητας της στατιστικής ταξινόμησης των οικονομικών δραστηριοτήτων (NACE Αναθ. 2), καθώς και στα νοικοκυριά, ανά είδος αερίου έχει αναλυτικά ως εξής:

Διοξείδιο του Άνθρακα (CO₂)

- Ο τομέας της Παροχής ηλεκτρικού ρεύματος, φυσικού αερίου, ατμού και κλιματισμού έχει τη σημαντικότερη συμμετοχή στις εκπομπές Διοξειδίου του Άνθρακα (CO₂), με ποσοστό 46,2% επί του συνόλου των εκπομπών CO₂ το έτος 2018. Η αντίστοιχη συμμετοχή το έτος 2017 ανήλθε σε 46,5% (Πίνακας 4, Γράφημα 1).
- Ο τομέας της Μεταποίησης συμμετείχε με ποσοστό 18,4% επί του συνόλου των εκπομπών CO₂ το έτος 2018. Το έτος 2017, το αντίστοιχο ποσοστό ανήλθε σε 18,2% (Πίνακας 4, Γράφημα 1).
- Ο τομέας των Μεταφορών και αποθήκευσης συμμετείχε με ποσοστό 11,7% επί του συνόλου των εκπομπών CO₂ το έτος 2018. Η αντίστοιχη συμμετοχή το έτος 2017 διαμορφώθηκε σε 11,0% (Πίνακας 4, Γράφημα 1).
- Ο τομέας της Δημόσιας διοίκησης, άμυνας και υποχρεωτικής κοινωνικής ασφάλισης, συμμετείχε με ποσοστό 2,5% επί του συνόλου των εκπομπών CO₂ το έτος 2018, και το έτος 2017 σε 2,7% (Πίνακας 4, Γράφημα 1).
- Τα νοικοκυριά παρουσιάζουν, επίσης, σημαντική συμμετοχή στις εκπομπές CO₂, με ποσοστό 17,7% επί του συνόλου των εκπομπών CO₂ το έτος 2018, ενώ η αντίστοιχη συμμετοχή του 2017 ήταν 17,9% (Πίνακας 4, Γράφημα 1).

Υποξείδιο του Αζώτου (N₂O)

- Ο τομέας της Γεωργίας, δασοκομίας και αλιείας, έχει τη σημαντικότερη συμμετοχή στις εκπομπές Υποξειδίου του Αζώτου (N₂O), με ποσοστό 78,4% επί του συνόλου των εκπομπών N₂O το έτος 2018. Η αντίστοιχη συμμετοχή το έτος 2017 ανήλθε σε 78,8% (Πίνακας 6, Γράφημα 3).

Πληροφορίες για μεθοδολογικά θέματα:

Δ/νσης Στατιστικών Γεωργίας, Κτηνοτροφίας, Αλιείας
και Περιβάλλοντος
Τμήμα Στατιστικών Ενέργειας και Περιβάλλοντος
Κων/νος Παπανδρέου
Τηλ: 213 135 2057
E-mail: k.papandreou@statistics.gr

Πληροφορίες για παροχή δεδομένων:

Τηλ: 213 135 2022, 2308, 2310
e-mail: data.dissem@statistics.gr

- Ο τομέας της Παροχής νερού, επεξεργασίας λυμάτων, διαχείρισης αποβλήτων και δραστηριοτήτων εξυγίανσης συμμετείχε με ποσοστό 7,2%, επί του συνόλου των εκπομπών N₂O το έτος 2018. Το έτος 2017 το αντίστοιχο ποσοστό ανήλθε σε 7,1% (Πίνακας 6, Γράφημα 3).
- Ο τομέας της Μεταποίησης συμμετείχε με ποσοστό 4,2% επί του συνόλου των εκπομπών N₂O το έτος 2018. Το έτος 2017 το αντίστοιχο ποσοστό ανήλθε σε 4,4% (Πίνακας 6, Γράφημα 3).
- Ο τομέας των Μεταφορών και αποθήκευσης, συμμετείχε με ποσοστό 4,0% επί του συνόλου των εκπομπών N₂O το έτος 2018. Το έτος 2017 το αντίστοιχο ποσοστό ανήλθε σε 3,5% (Πίνακας 6, Γράφημα 3).
- Η συμμετοχή των νοικοκυριών στις εκπομπές N₂O, ανήλθε σε 2,6% επί του συνόλου των εκπομπών N₂O το έτος 2018, ενώ το έτος 2017 η αντίστοιχη συμμετοχή ανήλθε σε 2,5% (Πίνακας 6, Γράφημα 3).

Μεθάνιο (CH₄)

- Ο τομέας της Γεωργίας, δασοκομίας και αλιείας, είχε τη σημαντικότερη συμμετοχή στις εκπομπές Μεθανίου (CH₄), με ποσοστιαία συμμετοχή 43,9% επί του συνόλου των εκπομπών CH₄ το έτος 2018. Το 2017 η αντίστοιχη συμμετοχή ανήλθε σε 44,5% (Πίνακας 8, Γράφημα 5).
- Ο τομέας της Παροχής νερού, επεξεργασίας λυμάτων, διαχείρισης αποβλήτων και δραστηριοτήτων εξυγίανσης εμφάνισε επίσης σημαντική συμμετοχή στις εκπομπές CH₄, η οποία ανήλθε σε 43,9% επί του συνόλου των εκπομπών CH₄ το έτος 2018. Το 2017, η αντίστοιχη συμμετοχή ανήλθε σε 42,9% (Πίνακας 8, Γράφημα 5).
- Ο τομέας των Δραστηριοτήτων υπηρεσιών παροχής καταλύματος και υπηρεσιών εστίασης συμμετείχε με ποσοστό 1,9% επί του συνόλου των εκπομπών CH₄ το έτος 2018 και με ποσοστό 2,2% το 2017 (Πίνακας 8, Γράφημα 5).
- Η συμμετοχή των νοικοκυριών στις εκπομπές CH₄, ανήλθε σε 2,5% επί του συνόλου των εκπομπών CH₄ το έτος 2018, ενώ το έτος 2017 η αντίστοιχη συμμετοχή ανήλθε σε 1,5% (Πίνακας 8, Γράφημα 5).

Φθοριωμένοι Υδρογονάνθρακες (HFCs)

Οι εκπομπές των Φθοριωμένων Υδρογονανθράκων (HFCs) προέρχονται αποκλειστικά από τους τομείς της Μεταποίησης, των Κατασκευών και των Δραστηριοτήτων σχετικών με την ανθρώπινη υγεία και την κοινωνική μέριμνα αναλυτικά ως εξής:

- Ο τομέας της Μεταποίησης, είχε τη σημαντικότερη συμμετοχή στις εκπομπές HFCs, με ποσοστιαία συμμετοχή 95,9% επί του συνόλου των εκπομπών HFCs το έτος 2018. Το 2017, η αντίστοιχη συμμετοχή ανήλθε σε 96,1% (Πίνακας 10, Γράφημα 7).
- Ο τομέας των Κατασκευών συμμετείχε με ποσοστό 3,3% επί του συνόλου των εκπομπών HFCs το έτος 2018. Το 2017, η αντίστοιχη συμμετοχή ανήλθε σε 3,2% (Πίνακας 10, Γράφημα 7).
- Ο τομέας των Δραστηριοτήτων σχετικών με την ανθρώπινη υγεία και την κοινωνική μέριμνα συμμετείχε με ποσοστό 0,8% επί του συνόλου των εκπομπών HFCs το έτος 2018. Το 2017, η αντίστοιχη συμμετοχή ανήλθε σε 0,7% (Πίνακας 10, Γράφημα 7).

Υπερφθορανθρακες (PFCs)

Οι εκπομπές των Υπερφθορανθράκων (PFCs) προέρχονται αποκλειστικά από τον τομέα της Μεταποίησης. Το 2018, οι συνολικές εκπομπές των Υπερφθορανθράκων ανήλθαν σε 135.313,1 τόνους και το 2017 σε 125.793,8 τόνους (Γράφημα 8).

Εξαφθοριούχο Θείο (SF₆)

Οι εκπομπές του Εξαφθοριούχου Θείου (SF₆) προέρχονται αποκλειστικά από τον τομέα της Ενέργειας. Το 2018, οι συνολικές εκπομπές του Εξαφθοριούχου Θείου ανήλθαν σε 4.942,7 τόνους και το 2017 σε 5.011,1 τόνους (Γράφημα 9).

Πίνακας 1: Εκπομπές αερίων του θερμοκηπίου, 2008-2018*

	2008	2009	2010	2011	2012	2013	2014	2015	2016	2017	2018
Διοξείδιο του Άνθρακα (CO ₂) Σε 1.000 τόνους	111.125	104.355	97.362	94.550	91.430	81.735	78.660	74.958	71.368	74.853	71.798
Διοξείδιο του Άνθρακα (CO ₂) από καύση βιομάζας Σε 1.000 τόνους	4.273	3.944	4.190	5.142	5.708	4.710	4.757	5.202	4.546	4.741	4.678
Υποξείδιο του Αζώτου (N ₂ O) Σε τόνους	18.969	17.757	18.421	17.602	16.166	15.160	14.466	14.256	14.436	14.648	14.379
Μεθάνιο(CH ₄) Σε τόνους	449.192	434.468	442.727	437.426	430.908	421.316	412.951	406.066	392.198	402.369	403.643
Φθοριωμένοι Υδρογονάνθρακες (HFCs) Σε τόνους ισοδύναμου CO ₂	3.712.346	4.036.015	4.467.764	4.747.224	5.153.931	5.741.476	5.842.951	5.999.844	6.223.862	6.177.933	5.907.582
Υπερφθοράνθρακες (PFCs) Σε τόνους ισοδύναμου CO ₂	118.952	91.345	129.438	110.526	147.771	172.562	134.634	119.192	135.168	125.794	135.313
Εξαφθοριούχο Θείο (SF ₆) Σε τόνους ισοδύναμου CO ₂	7.182	5.016	5.860	5.130	5.049	5.151	4.922	5.060	5.202	5.011	4.943

*Προσωρινά στοιχεία

Πίνακας 2: Εκπομπές λοιπών αερίων, 2008-2018*

	2008	2009	2010	2011	2012	2013	2014	2015	2016	2017	2018
Οξείδια του Αζώτου (NO _x) Σε τόνους	448.778	428.086	357.390	319.766	279.266	267.420	263.183	256.860	256.121	261.545	254.528
Οξείδια του Θείου (SO _x) Σε τόνους ισοδύναμου SO ₂	423.308	352.392	205.101	146.383	120.083	105.888	89.350	83.849	60.697	69.324	64.584
Αμμωνία (NH ₃) Σε τόνους	71.995	67.477	72.971	72.071	69.923	69.645	66.503	65.218	64.771	63.859	62.964
Μη Μεθανιούχες Πτητικές Οργανικές Ενώσεις (NMVOC) Σε τόνους	265.294	254.910	220.424	205.258	197.852	180.367	176.567	169.495	160.910	157.118	150.089
Μονοξείδιο του Άνθρακα (CO) Σε τόνους	686.524	620.407	541.037	522.877	566.091	476.961	484.450	463.072	406.609	417.940	396.226

*Προσωρινά στοιχεία

Πίνακας 3: Κατανομή των εκπομπών του Διοξειδίου του Άνθρακα (CO₂) στους τομείς οικονομικής δραστηριότητας της στατιστικής ταξινόμησης των οικονομικών δραστηριοτήτων (NACE Αναθ. 2) και στα νοικοκυριά, 2008-2018*

Σε χιλιάδες τόνους

Τομείς Οικονομικής Δραστηριότητας (NACE Αναθ. 2) - Νοικοκυριά	2008	2009	2010	2011	2012	2013	2014	2015	2016	2017	2018
Γεωργία, Δασοκομία και Αλιεία	2.517	1.992	1.721	1.774	923	519	498	528	462	496	496
Ορυχεία και Λατομεία	747	402	455	395	403	205	388	375	383	357	317
Μεταποίηση	15.078	12.405	12.504	9.858	10.674	12.880	13.421	12.671	13.067	13.602	13.189
Παροχή ηλεκτρικού ρεύματος, φυσικού αερίου, ατμού και κλιματισμού	53.883	50.681	48.319	50.460	50.902	44.100	40.446	35.493	31.311	34.838	33.174
Παροχή νερού, επεξεργασία λυμάτων, διαχείριση αποβλήτων, και δραστηριότητες εξυγίανσης	5	5	4	4	2	2	2	3	3	4	4
Κατασκευές	778	710	697	679	655	150	211	287	295	267	237
Χονδρικό και λιανικό εμπόριο, επισκευή μηχανοκίνητων οχημάτων και μοτοσυκλετών	445	366	340	166	34	29	22	23	24	22	19
Μεταφορά και αποθήκευση	8.538	10.069	8.737	7.636	6.865	5.217	5.666	6.616	6.777	8.223	8.411
Δραστηριότητες υπηρεσιών παροχής καταλύματος και υπηρεσιών εστίασης	1.183	989	698	506	521	287	341	375	384	347	308
Ενημέρωση και Επικοινωνία	44	36	33	31	33	26	28	26	27	27	24
Χρηματοπιστωτικές και ασφαλιστικές δραστηριότητες	110	115	117	105	113	74	52	53	54	49	43
Διαχείριση ακίνητης περιουσίας	5	4	4	4	5	5	5	5	5	5	4
Επαγγελματικές, επιστημονικές και τεχνικές δραστηριότητες	228	219	217	200	217	149	180	154	158	143	127
Διοικητικές και υποστηρικτικές δραστηριότητες	105	100	99	105	111	74	57	54	55	50	45
Δημόσια διοίκηση και άμυνα, Υποχρεωτική κοινωνική ασφάλιση	3.057	2.026	1.396	718	1.392	1.715	1.702	1.951	2.159	1.990	1.768
Εκπαίδευση	1.093	812	825	720	845	905	604	488	499	451	401
Δραστηριότητες σχετικές με την ανθρώπινη υγεία και την κοινωνική μέριμνα	1.066	893	858	791	848	607	498	449	457	413	367
Τέχνες, Διασκέδαση και Ψυχαγωγία	154	146	143	142	146	97	82	83	85	77	68
Άλλες δραστηριότητες παροχής υπηρεσιών	122	93	85	83	79	47	45	53	54	48	43
Δραστηριότητες νοικοκυριών ως εργοδοτών	55	52	51	49	48	28	26	30	30	27	24
Δραστηριότητες ετερόδικων οργανισμών και φορέων	0	0	0	0	0	0	0	0	0	0	0
Σύνολο εκπομπών στους τομείς της οικονομίας	89.214	82.116	77.303	74.426	74.816	67.117	64.274	59.719	56.288	61.437	59.069
Νοικοκυριά	21.912	22.239	20.058	20.124	16.614	14.618	14.385	15.239	15.080	13.416	12.729
Γενικό σύνολο εκπομπών	111.125	104.355	97.362	94.550	91.430	81.735	78.660	74.958	71.368	74.853	71.798

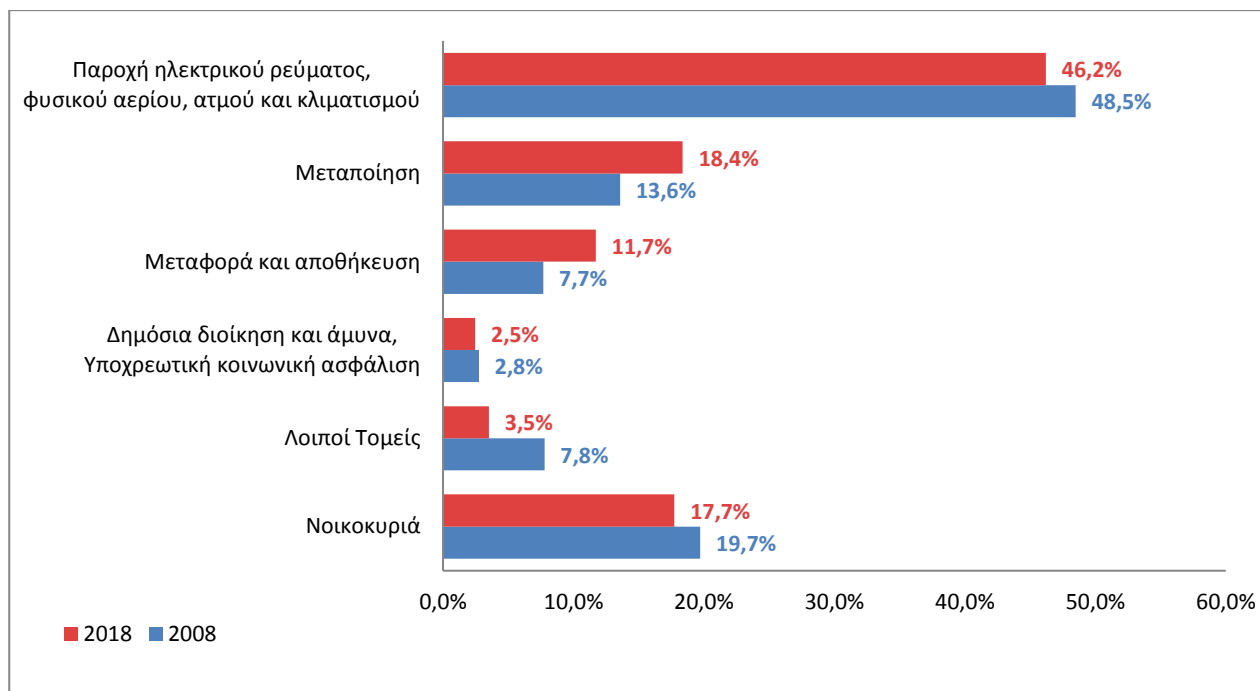
*Προσωρινά στοιχεία

Πίνακας 4: Ποσοστιαία (%) κατανομή των εκπομπών του Διοξειδίου του Άνθρακα (CO₂) στους τομείς οικονομικής δραστηριότητας της στατιστικής ταξινόμησης των οικονομικών δραστηριοτήτων (NACE Αναθ. 2) και στα νοικοκυριά, 2008-2018*

Τομείς Οικονομικής Δραστηριότητας (NACE Αναθ. 2) - Νοικοκυριά	2008	2009	2010	2011	2012	2013	2014	2015	2016	2017	2018
Γεωργία, Δασοκομία και Αλιεία	2,3	1,9	1,8	1,9	1,0	0,6	0,6	0,7	0,6	0,7	0,7
Ορυχεία και Λατομεία	0,7	0,4	0,5	0,4	0,4	0,3	0,5	0,5	0,5	0,5	0,4
Μεταποίηση	13,6	11,9	12,8	10,4	11,7	15,8	17,1	16,9	18,3	18,2	18,4
Παροχή ηλεκτρικού ρεύματος, φυσικού αερίου, ατμού και κλιματισμού	48,5	48,6	49,6	53,4	55,7	54,0	51,4	47,4	43,9	46,5	46,2
Παροχή νερού, επεξεργασία λυμάτων, διαχείριση αποβλήτων, και δραστηριότητες εξυγίανσης	0,0	0,0	0,0	0,0	0,0	0,0	0,0	0,0	0,0	0,0	0,0
Κατασκευές	0,7	0,7	0,7	0,7	0,7	0,2	0,3	0,4	0,4	0,4	0,3
Χονδρικό και λιανικό εμπόριο, επισκευή μηχανοκίνητων οχημάτων και μοτοσυκλετών	0,4	0,4	0,3	0,2	0,0	0,0	0,0	0,0	0,0	0,0	0,0
Μεταφορά και αποθήκευση	7,7	9,6	9,0	8,1	7,5	6,4	7,2	8,8	9,5	11,0	11,7
Δραστηριότητες υπηρεσιών παροχής καταλύματος και υπηρεσιών εστίασης	1,1	0,9	0,7	0,5	0,6	0,4	0,4	0,5	0,5	0,5	0,4
Ενημέρωση και Επικοινωνία	0,0	0,0	0,0	0,0	0,0	0,0	0,0	0,0	0,0	0,0	0,0
Χρηματοπιστωτικές και ασφαλιστικές δραστηριότητες	0,1	0,1	0,1	0,1	0,1	0,1	0,1	0,1	0,1	0,1	0,1
Διαχείριση ακίνητης περιουσίας	0,0	0,0	0,0	0,0	0,0	0,0	0,0	0,0	0,0	0,0	0,0
Επαγγελματικές, επιστημονικές και τεχνικές δραστηριότητες	0,2	0,2	0,2	0,2	0,2	0,2	0,2	0,2	0,2	0,2	0,2
Διοικητικές και υποστηρικτικές δραστηριότητες	0,1	0,1	0,1	0,1	0,1	0,1	0,1	0,1	0,1	0,1	0,1
Δημόσια διοίκηση και άμυνα, Υποχρεωτική κοινωνική ασφάλιση	2,8	1,9	1,4	0,8	1,5	2,1	2,2	2,6	3,0	2,7	2,5
Εκπαίδευση	1,0	0,8	0,8	0,8	0,9	1,1	0,8	0,7	0,7	0,6	0,6
Δραστηριότητες σχετικές με την ανθρώπινη υγεία και την κοινωνική μέριμνα	1,0	0,9	0,9	0,8	0,9	0,7	0,6	0,6	0,6	0,6	0,5
Τέχνες, Διασκέδαση και Ψυχαγωγία	0,1	0,1	0,1	0,2	0,2	0,1	0,1	0,1	0,1	0,1	0,1
Άλλες δραστηριότητες παροχής υπηρεσιών	0,1	0,1	0,1	0,1	0,1	0,1	0,1	0,1	0,1	0,1	0,1
Δραστηριότητες νοικοκυριών ως εργοδοτών	0,0	0,0	0,1	0,1	0,1	0,0	0,0	0,0	0,0	0,0	0,0
Δραστηριότητες ετερόδικων οργανισμών και φορέων	0,0	0,0	0,0	0,0	0,0	0,0	0,0	0,0	0,0	0,0	0,0
Σύνολο εκπομπών στους τομείς της οικονομίας	80,3	78,7	79,4	78,7	81,8	82,1	81,7	79,7	78,9	82,1	82,3
Νοικοκυριά	19,7	21,3	20,6	21,3	18,2	17,9	18,3	20,3	21,1	17,9	17,7
Γενικό σύνολο εκπομπών	100,0	100,0	100,0	100,0	100,0	100,0	100,0	100,0	100,0	100,0	100,0

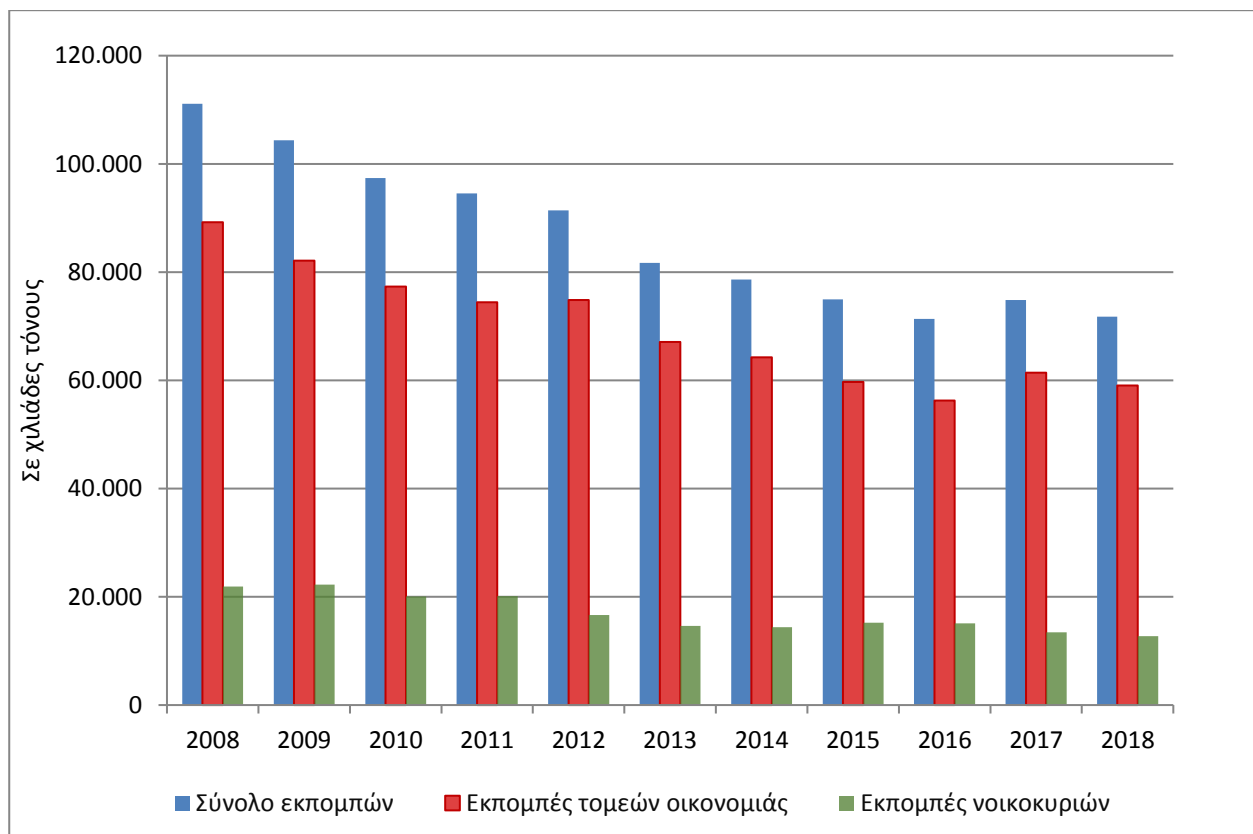
*Προσωρινά στοιχεία

Γράφημα 1: Ποσοστιαία (%) κατανομή των εκπομπών του Διοξειδίου του Άνθρακα (CO₂) στους βασικούς τομείς οικονομικής δραστηριότητας της στατιστικής ταξινόμησης των οικονομικών δραστηριοτήτων (NACE Αναθ. 2) και στα νοικοκυριά, 2008* και 2018*



*Προσωρινά στοιχεία

Γράφημα 2: Εκπομπές του Διοξειδίου του Άνθρακα (CO₂) συνολικά, στους τομείς της οικονομίας και στα νοικοκυριά, 2008*-2018*



*Προσωρινά στοιχεία

Πίνακας 5: Κατανομή των εκπομπών του Υποξειδίου του Αζώτου (N₂O) στους τομείς οικονομικής δραστηριότητας της στατιστικής ταξινόμησης των οικονομικών δραστηριοτήτων (NACE Αναθ. 2) και στα νοικοκυριά, 2008-2018*

Σε τόνους

Τομείς Οικονομικής Δραστηριότητας (NACE Αναθ. 2) - Νοικοκυριά	2008	2009	2010	2011	2012	2013	2014	2015	2016	2017	2018
Γεωργία, Δασοκομία και Αλιεία	13.567,4	12.740,9	13.434,6	12.739,9	11.943,4	12.028,2	11.267,0	11.046,1	11.309,9	11.548,8	11.275,9
Ορυχεία και Λατομεία	27,5	20,2	23,7	21,8	16,3	14,4	10,3	9,8	8,8	7,7	7,0
Μεταποίηση	2.128,9	1.919,6	2.076,0	2.160,9	1.603,7	679,3	712,6	723,5	671,6	645,4	609,3
Παροχή ηλεκτρικού ρεύματος, φυσικού αερίου, ατμού και κλιματισμού	572,2	552,9	517,3	525,9	536,0	474,4	446,9	390,2	311,7	350,0	333,2
Παροχή νερού, επεξεργασία λυμάτων, διαχείριση αποβλήτων, και δραστηριότητες εξυγίανσης	1.067,1	1.066,7	1.082,1	1.070,3	1.065,1	1.074,6	1.074,3	1.070,4	1.083,2	1.036,8	1.034,0
Κατασκευές	14,7	4,3	2,5	3,2	4,1	4,9	6,4	8,8	8,8	7,7	7,1
Χονδρικό και λιανικό εμπόριο, επισκευή μηχανοκίνητων οχημάτων και μοτοσυκλετών	7,5	5,1	4,8	4,2	3,7	2,7	3,0	3,0	3,3	2,8	2,6
Μεταφορά και αποθήκευση	874,1	800,9	714,5	581,2	477,3	439,5	480,8	531,4	575,7	514,3	582,3
Δραστηριότητες υπηρεσιών παροχής καταλύματος και υπηρεσιών εστίασης	89,6	101,4	84,2	114,1	177,8	140,4	168,5	146,1	127,9	118,4	108,6
Ενημέρωση και Επικοινωνία	3,7	3,4	3,4	3,5	4,1	3,4	3,9	5,3	5,9	5,2	4,7
Χρηματοπιστωτικές και ασφαλιστικές δραστηριότητες	4,3	4,0	3,9	4,0	3,8	3,9	4,2	4,9	5,0	4,4	4,0
Διαχείριση ακίνητης περιουσίας	0,0	1,0	0,4	0,4	0,5	0,4	0,4	0,4	0,4	0,4	0,4
Επαγγελματικές, επιστημονικές και τεχνικές δραστηριότητες	1,8	2,2	1,9	2,3	2,6	2,2	2,9	3,2	3,3	2,9	2,6
Διοικητικές και υποστηρικτικές δραστηριότητες	2,5	2,7	2,3	2,4	5,0	4,1	4,9	4,8	5,0	4,3	4,0
Δημόσια διοίκηση και άμυνα, Υποχρεωτική κοινωνική ασφάλιση	19,5	13,5	10,8	10,6	8,3	8,2	8,2	12,4	13,0	11,3	10,4
Εκπαίδευση	9,7	7,1	5,6	5,2	4,2	4,1	4,2	6,4	6,5	5,7	5,2
Δραστηριότητες σχετικές με την ανθρώπινη υγεία και την κοινωνική μέριμνα	10,0	8,1	6,2	5,4	5,4	5,3	5,0	6,3	6,6	5,8	5,3
Τέχνες, Διασκέδαση και Ψυχαγωγία	0,5	3,2	1,8	1,9	1,9	1,8	2,1	2,2	2,3	2,0	1,9
Άλλες δραστηριότητες παροχής υπηρεσιών	12,6	10,1	7,9	7,4	6,2	8,0	9,5	8,8	8,8	7,7	7,1
Δραστηριότητες νοικοκυριών ως εργοδοτών	2,9	1,5	1,2	0,2	0,2	0,1	0,1	0,1	0,1	0,1	0,1
Δραστηριότητες ετερόδικων οργανισμών και φορέων	0,0	0,0	0,0	0,0	0,0	0,0	0,0	0,0	0,0	0,0	0,0
Σύνολο εκπομπών στους τομείς της οικονομίας	18.416,5	17.268,7	17.985,2	17.264,7	15.869,3	14.900,0	14.215,3	13.984,0	14.157,9	14.281,7	14.005,7
Νοικοκυριά	552,2	487,8	436,1	337,4	296,4	260,4	250,7	271,6	278,1	365,9	373,1
Γενικό σύνολο εκπομπών	18.968,7	17.756,5	18.421,3	17.602,1	16.165,7	15.160,4	14.466,0	14.255,6	14.436,0	14.647,7	14.378,8

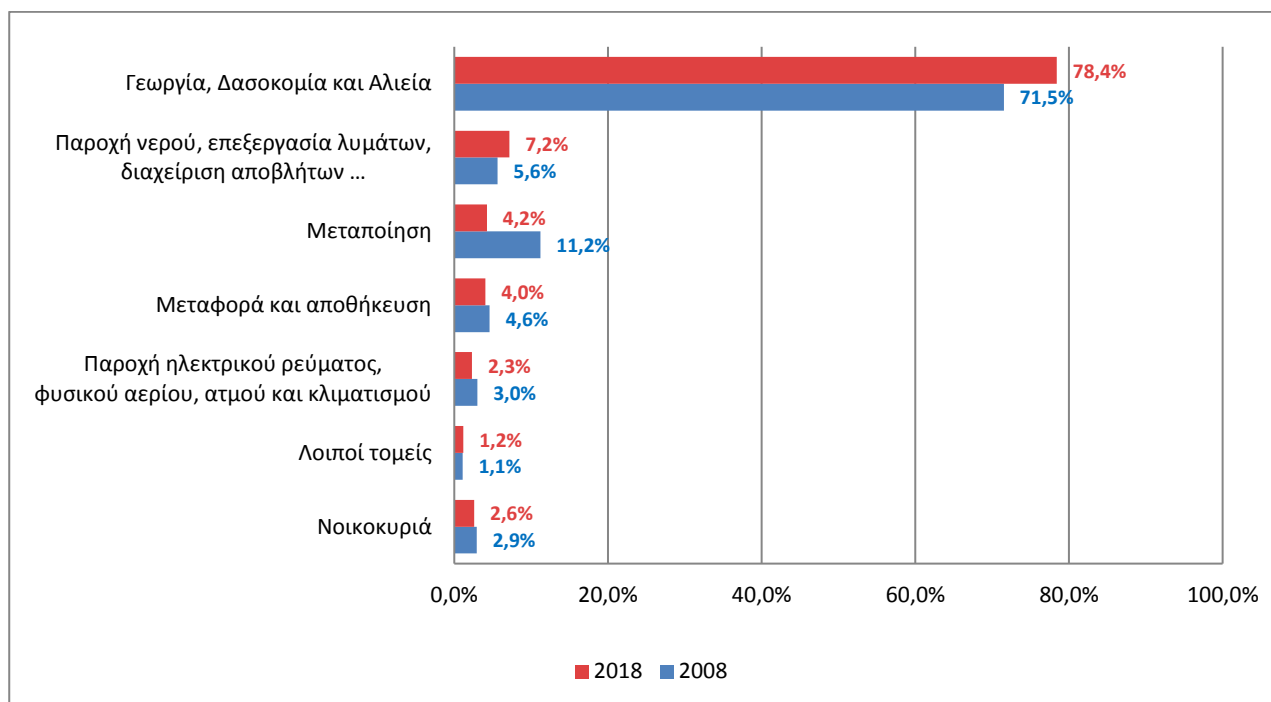
*Προσωρινά στοιχεία

Πίνακας 6: Ποσοστιαία (%) κατανομή των εκπομπών του Υποξειδίου του Αζώτου (N₂O) στους τομείς οικονομικής δραστηριότητας της στατιστικής ταξινόμησης των οικονομικών δραστηριοτήτων (NACE Αναθ.2) και στα νοικοκυριά, 2008-2018*

Τομείς Οικονομικής Δραστηριότητας (NACE Αναθ. 2) - Νοικοκυριά	2008	2009	2010	2011	2012	2013	2014	2015	2016	2017	2018
Γεωργία, Δασοκομία και Αλιεία	71,5	71,8	72,9	72,4	73,9	79,3	77,9	77,5	78,3	78,8	78,4
Ορυχεία και Λατομεία	0,1	0,1	0,1	0,1	0,1	0,1	0,1	0,1	0,1	0,1	0,0
Μεταποίηση	11,2	10,8	11,3	12,3	9,9	4,5	4,9	5,1	4,7	4,4	4,2
Παροχή ηλεκτρικού ρεύματος, φυσικού αερίου, ατμού και κλιματισμού	3,0	3,1	2,8	3,0	3,3	3,1	3,1	2,7	2,2	2,4	2,3
Παροχή νερού, επεξεργασία λυμάτων, διαχείριση αποβλήτων, και δραστηριότητες εξυγίανσης	5,6	6,0	5,9	6,1	6,6	7,1	7,4	7,5	7,5	7,1	7,2
Κατασκευές	0,1	0,0	0,0	0,0	0,0	0,0	0,0	0,1	0,1	0,1	0,0
Χονδρικό και λιανικό εμπόριο, επισκευή μηχανοκίνητων οχημάτων και μοτοσυκλετών	0,0	0,0	0,0	0,0	0,0	0,0	0,0	0,0	0,0	0,0	0,0
Μεταφορά και αποθήκευση	4,6	4,5	3,9	3,3	3,0	2,9	3,3	3,7	4,0	3,5	4,0
Δραστηριότητες υπηρεσιών παροχής καταλύματος και υπηρεσιών εστίασης	0,5	0,6	0,5	0,6	1,1	0,9	1,2	1,0	0,9	0,8	0,8
Ενημέρωση και Επικοινωνία	0,0	0,0	0,0	0,0	0,0	0,0	0,0	0,0	0,0	0,0	0,0
Χρηματοπιστωτικές και ασφαλιστικές δραστηριότητες	0,0	0,0	0,0	0,0	0,0	0,0	0,0	0,0	0,0	0,0	0,0
Διαχείριση ακίνητης περιουσίας	0,0	0,0	0,0	0,0	0,0	0,0	0,0	0,0	0,0	0,0	0,0
Επαγγελματικές, επιστημονικές και τεχνικές δραστηριότητες	0,0	0,0	0,0	0,0	0,0	0,0	0,0	0,0	0,0	0,0	0,0
Διοικητικές και υποστηρικτικές δραστηριότητες	0,0	0,0	0,0	0,0	0,0	0,0	0,0	0,0	0,0	0,0	0,0
Δημόσια διοίκηση και άμυνα, Υποχρεωτική κοινωνική ασφάλιση	0,1	0,1	0,1	0,1	0,1	0,1	0,1	0,1	0,1	0,1	0,1
Εκπαίδευση	0,1	0,0	0,0	0,0	0,0	0,0	0,0	0,0	0,0	0,0	0,0
Δραστηριότητες σχετικές με την ανθρώπινη υγεία και την κοινωνική μέριμνα	0,1	0,0	0,0	0,0	0,0	0,0	0,0	0,0	0,0	0,0	0,0
Τέχνες, Διασκέδαση και Ψυχαγωγία	0,0	0,0	0,0	0,0	0,0	0,0	0,0	0,0	0,0	0,0	0,0
Άλλες δραστηριότητες παροχής υπηρεσιών	0,1	0,1	0,0	0,0	0,0	0,1	0,1	0,1	0,1	0,1	0,0
Δραστηριότητες νοικοκυριών ως εργοδοτών	0,0	0,0	0,0	0,0	0,0	0,0	0,0	0,0	0,0	0,0	0,0
Δραστηριότητες ετερόδικων οργανισμών και φορέων	0,0	0,0	0,0	0,0	0,0	0,0	0,0	0,0	0,0	0,0	0,0
Σύνολο εκπομπών στους τομείς της οικονομίας	97,1	97,3	97,6	98,1	98,2	98,3	98,3	98,1	98,1	97,5	97,4
Νοικοκυριά	2,9	2,7	2,4	1,9	1,8	1,7	1,7	1,9	1,9	2,5	2,6
Γενικό σύνολο εκπομπών	100,0	100,0	100,0	100,0	100,0	100,0	100,0	100,0	100,0	100,0	100,0

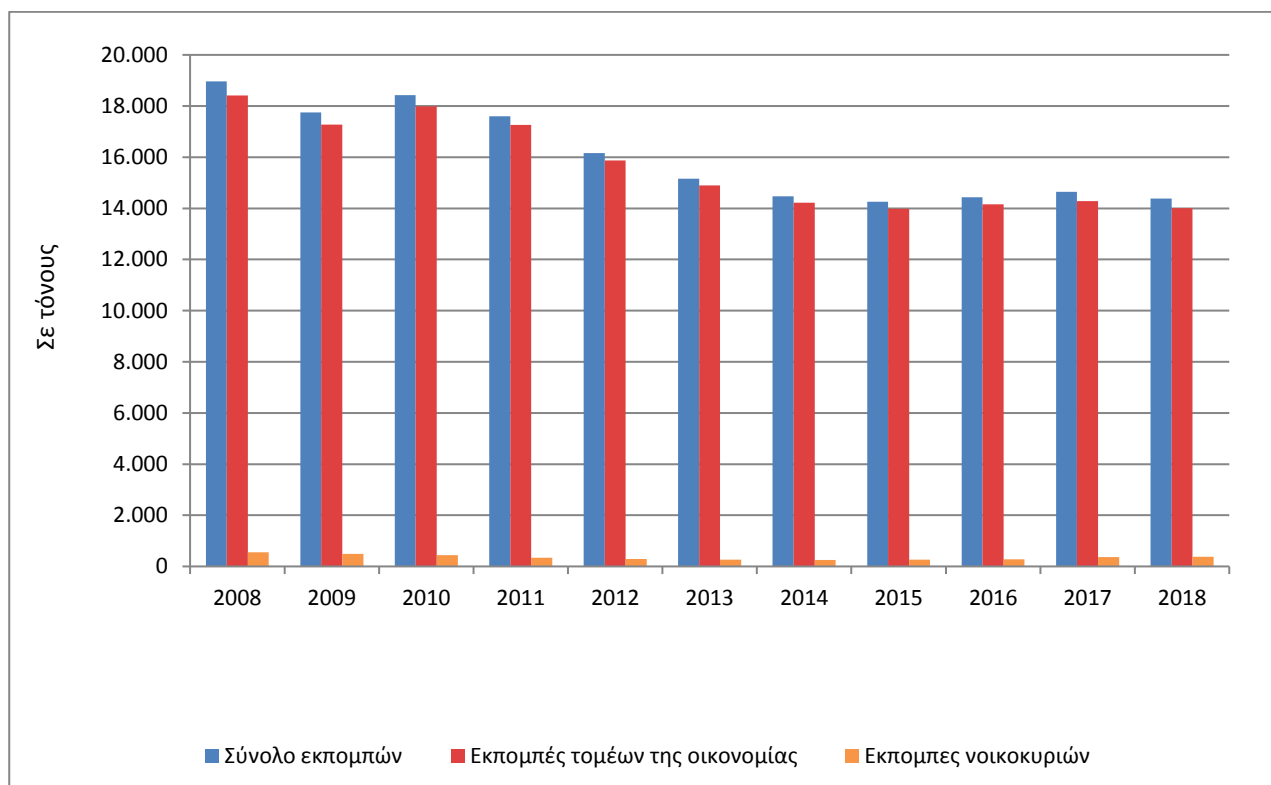
*Προσωρινά στοιχεία

Γράφημα 3: Ποσοστιαία (%) κατανομή των εκπομπών του Υποξειδίου του Αζώτου (N₂O) στους βασικούς τομείς οικονομικής δραστηριότητας της στατιστικής ταξινόμησης των οικονομικών δραστηριοτήτων (NACE Αναθ. 2) και στα νοικοκυριά, 2008* και 2018*



*Προσωρινά στοιχεία

Γράφημα 4: Εκπομπές του Υποξειδίου του Αζώτου (N₂O) συνολικά, στους τομείς της οικονομίας και στα νοικοκυριά, 2008-2018*



*Προσωρινά στοιχεία

Πίνακας 7: Κατανομή των εκπομπών του Μεθανίου (CH₄) στους τομείς οικονομικής δραστηριότητας της στατιστικής ταξινόμησης των οικονομικών δραστηριοτήτων (NACE Αναθ. 2) και στα νοικοκυριά, 2008-2018*

Σε τόνους

Τομείς Οικονομικής Δραστηριότητας (NACE Αναθ. 2) - Νοικοκυριά	2008	2009	2010	2011	2012	2013	2014	2015	2016	2017	2018
Γεωργία, Δασοκομία και Αλιεία	196.676	195.745	199.244	198.486	196.429	192.597	185.277	182.197	179.286	179.095	177.095
Ορυχεία και Λατομεία	1.845	1.075	811	805	806	830	828	810	752	942	818
Μεταποίηση	7.106	6.878	6.000	5.658	5.400	5.474	5.256	4.180	4.275	5.309	4.639
Παροχή ηλεκτρικού ρεύματος, φυσικού αερίου, ατμού και κλιματισμού	718	624	564	589	581	513	472	438	422	475	454
Παροχή νερού, επεξεργασία λυμάτων, διαχείριση αποβλήτων, και δραστηριότητες εξυγίανσης	180.052	168.557	179.650	170.982	162.349	166.620	169.248	168.952	170.040	172.420	177.368
Κατασκευές	552	477	458	446	359	259	251	231	241	302	262
Χονδρικό και λιανικό εμπόριο, επισκευή μηχανοκίνητων οχημάτων και μοτοσυκλετών	18	16	15	16	19	13	13	11	11	14	12
Μεταφορά και αποθήκευση	1.391	1.395	1.429	1.220	955	1.041	1.030	1.059	978	1.207	1.241
Δραστηριότητες υπηρεσιών παροχής καταλύματος και υπηρεσιών εστίασης	11.803	10.786	9.441	12.333	14.430	12.380	12.230	10.285	8.331	8.941	7.769
Ενημέρωση και Επικοινωνία	2.069	1.875	1.687	2.034	2.020	1.683	1.697	1.654	920	1.152	1.001
Χρηματοπιστωτικές και ασφαλιστικές δραστηριότητες	2.758	2.500	1.890	2.711	2.749	1.898	1.768	1.669	1.297	1.623	1.410
Διαχείριση ακίνητης περιουσίας	105	95	110	103	94	95	79	71	70	88	76
Επαγγελματικές, επιστημονικές και τεχνικές δραστηριότητες	5.397	5.485	4.763	4.462	5.278	4.091	3.861	2.709	2.090	2.617	2.274
Διοικητικές και υποστηρικτικές δραστηριότητες	2.638	2.577	2.759	3.175	3.620	2.537	2.112	1.589	906	1.134	985
Δημόσια διοίκηση και άμυνα, Υποχρεωτική κοινωνική ασφάλιση	11.192	10.126	9.514	9.009	8.936	8.511	8.219	8.458	6.422	8.040	6.986
Εκπαίδευση	7.015	7.010	6.012	6.250	7.337	6.225	6.410	6.125	4.510	5.647	4.906
Δραστηριότητες σχετικές με την ανθρώπινη υγεία και την κοινωνική μέριμνα	6.721	6.434	5.564	5.356	5.915	4.410	3.825	4.477	2.804	3.511	3.050
Τέχνες, Διασκέδαση και Ψυχαγωγία	1.247	1.477	1.332	1.225	1.385	1.231	1.123	897	589	737	640
Άλλες δραστηριότητες παροχής υπηρεσιών	2.379	4.069	3.014	3.330	3.310	3.159	2.385	2.813	1.695	2.122	1.844
Δραστηριότητες νοικοκυριών ως εργοδοτών	1.008	1.008	1.023	1.901	1.905	1.293	1.037	1.026	754	944	820
Δραστηριότητες ετερόδοικων οργανισμών και φορέων	0	0	0	0	0	0	0	0	0	0	0
Σύνολο εκπομπών στους τομείς της οικονομίας	442.689	428.207	435.281	430.090	423.878	414.861	407.120	399.650	386.394	396.319	393.650
Νοικοκυριά	6.503	6.261	7.446	7.337	7.031	6.454	5.832	6.417	5.804	6.050	9.993
Γενικό σύνολο εκπομπών	449.192	434.468	442.727	437.426	430.908	421.315	412.952	406.066	392.198	402.369	403.643

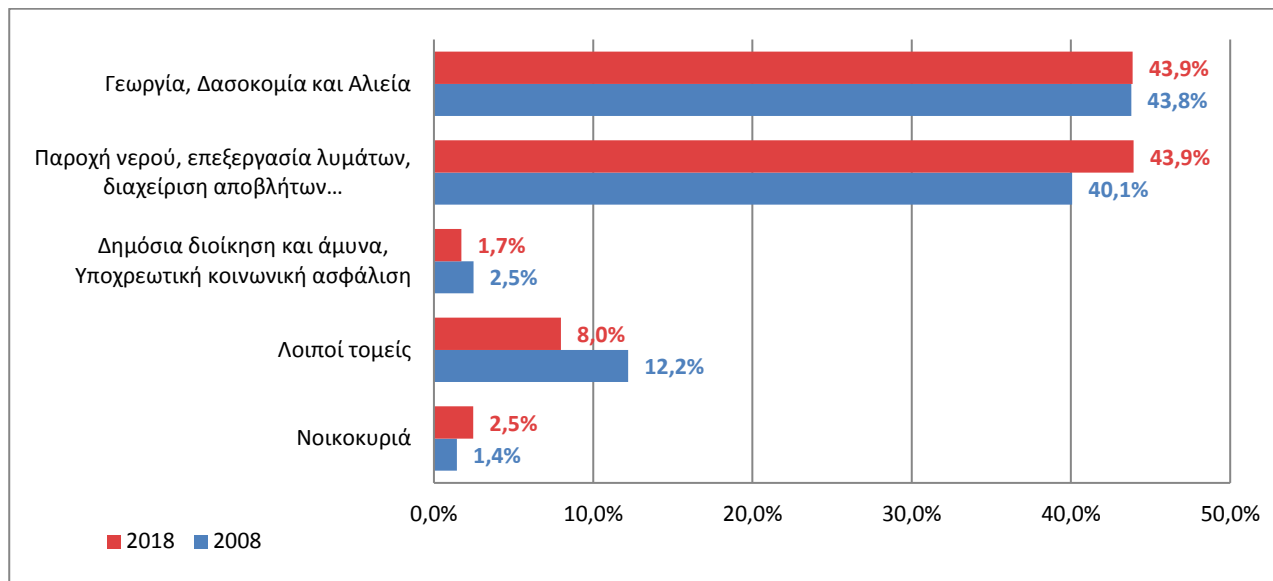
*Προσωρινά στοιχεία

Πίνακας 8: Ποσοστιαία (%) κατανομή των εκπομπών του Μεθανίου (CH₄) στους τομείς οικονομικής δραστηριότητας της στατιστικής ταξινόμησης των οικονομικών δραστηριοτήτων (NACE Αναθ. 2) και στα νοικοκυριά, 2008-2018*

Τομείς Οικονομικής Δραστηριότητας (NACE Αναθ. 2) - Νοικοκυριά	2008	2009	2010	2011	2012	2013	2014	2015	2016	2017	2018
Γεωργία, Δασοκομία και Αλιεία	43,8	45,1	45,0	45,4	45,6	45,7	44,9	44,9	45,7	44,5	43,9
Ορυχεία και Λατομεία	0,4	0,2	0,2	0,2	0,2	0,2	0,2	0,2	0,2	0,2	0,2
Μεταποίηση	1,6	1,6	1,4	1,3	1,3	1,3	1,3	1,0	1,1	1,3	1,1
Παροχή ηλεκτρικού ρεύματος, φυσικού αερίου, ατμού και κλιματισμού	0,2	0,1	0,1	0,1	0,1	0,1	0,1	0,1	0,1	0,1	0,1
Παροχή νερού, επεξεργασία λυμάτων, διαχείριση αποβλήτων, και δραστηριότητες εξυγίανσης	40,1	38,8	40,6	39,1	37,7	39,5	41,0	41,6	43,4	42,9	43,9
Κατασκευές	0,1	0,1	0,1	0,1	0,1	0,1	0,1	0,1	0,1	0,1	0,1
Χονδρικό και λιανικό εμπόριο, επισκευή μηχανοκίνητων οχημάτων και μοτοσυκλετών	0,0	0,0	0,0	0,0	0,0	0,0	0,0	0,0	0,0	0,0	0,0
Μεταφορά και αποθήκευση	0,3	0,3	0,3	0,3	0,2	0,2	0,2	0,3	0,2	0,3	0,3
Δραστηριότητες υπηρεσιών παροχής καταλύματος και υπηρεσιών εστίασης	2,6	2,5	2,1	2,8	3,3	2,9	3,0	2,5	2,1	2,2	1,9
Ενημέρωση και Επικοινωνία	0,5	0,4	0,4	0,5	0,5	0,4	0,4	0,4	0,2	0,3	0,2
Χρηματοπιστωτικές και ασφαλιστικές δραστηριότητες	0,6	0,6	0,4	0,6	0,6	0,5	0,4	0,4	0,3	0,4	0,3
Διαχείριση ακίνητης περιουσίας	0,0	0,0	0,0	0,0	0,0	0,0	0,0	0,0	0,0	0,0	0,0
Επαγγελματικές, επιστημονικές και τεχνικές δραστηριότητες	1,2	1,3	1,1	1,0	1,2	1,0	0,9	0,7	0,5	0,7	0,6
Διοικητικές και υποστηρικτικές δραστηριότητες	0,6	0,6	0,6	0,7	0,8	0,6	0,5	0,4	0,2	0,3	0,2
Δημόσια διοίκηση και άμυνα, Υποχρεωτική κοινωνική ασφάλιση	2,5	2,3	2,1	2,1	2,1	2,0	2,0	2,1	1,6	2,0	1,7
Εκπαίδευση	1,6	1,6	1,4	1,4	1,7	1,5	1,6	1,5	1,2	1,4	1,2
Δραστηριότητες σχετικές με την ανθρώπινη υγεία και την κοινωνική μέριμνα	1,5	1,5	1,3	1,2	1,4	1,0	0,9	1,1	0,7	0,9	0,8
Τέχνες, Διασκέδαση και Ψυχαγωγία	0,3	0,3	0,3	0,3	0,3	0,3	0,3	0,2	0,2	0,2	0,2
Άλλες δραστηριότητες παροχής υπηρεσιών	0,5	0,9	0,7	0,8	0,8	0,7	0,6	0,7	0,4	0,5	0,5
Δραστηριότητες νοικοκυριών ως εργοδοτών	0,2	0,2	0,2	0,4	0,4	0,3	0,3	0,3	0,2	0,2	0,2
Δραστηριότητες ετερόδικων οργανισμών και φορέων	0,0	0,0	0,0	0,0	0,0	0,0	0,0	0,0	0,0	0,0	0,0
Σύνολο εκπομπών στους τομείς της οικονομίας	98,6	98,6	98,3	98,3	98,4	98,5	98,6	98,4	98,5	98,5	97,5
Νοικοκυριά	1,4	1,4	1,7	1,7	1,6	1,5	1,4	1,6	1,5	1,5	2,5
Γενικό σύνολο εκπομπών	100,0	100,0	100,0	100,0	100,0	100,0	100,0	100,0	100,0	100,0	100,0

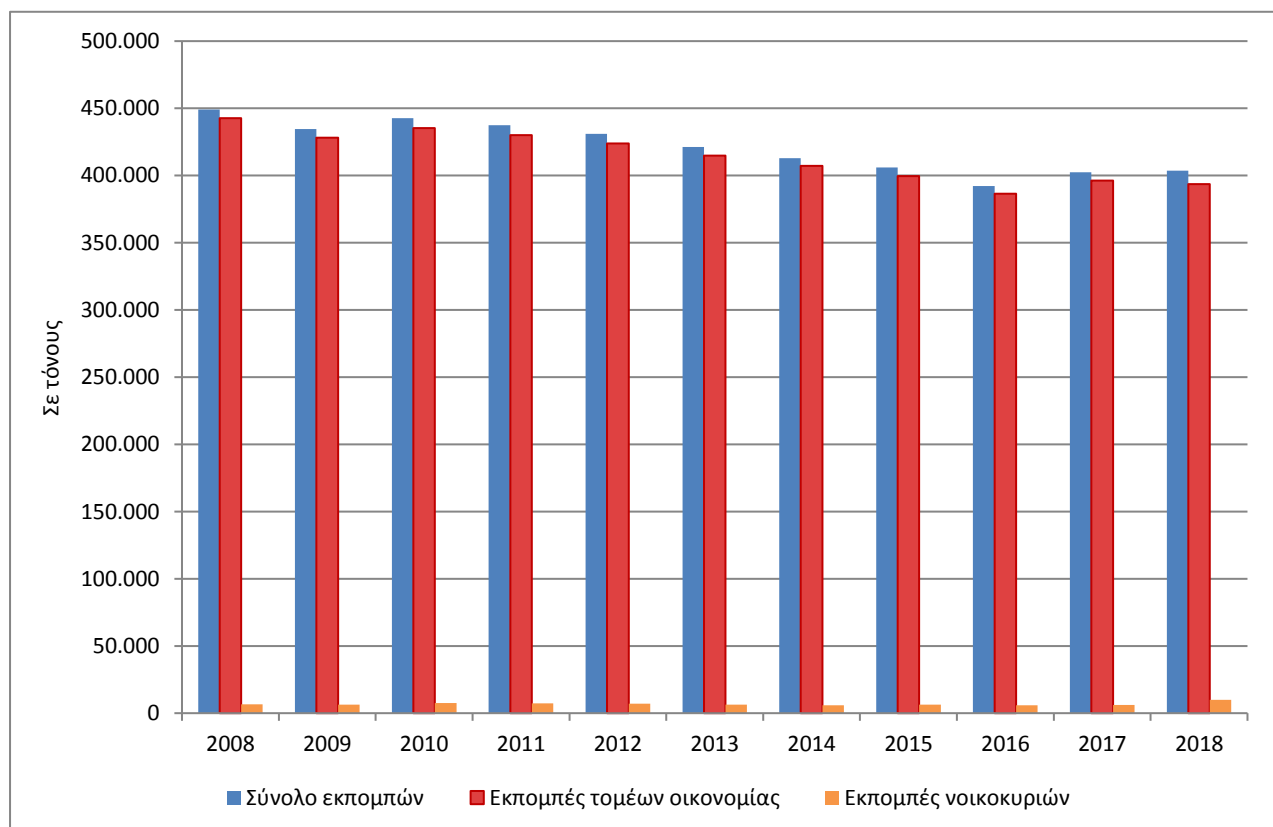
*Προσωρινά στοιχεία

Γράφημα 5: Ποσοστιαία (%) κατανομή των εκπομπών του Μεθανίου (CH₄) στους βασικούς τομείς οικονομικής δραστηριότητας της στατιστικής ταξινόμησης των οικονομικών δραστηριοτήτων (NACE Αναθ. 2) και στα νοικοκυριά, 2008* και 2018*



*Προσωρινά στοιχεία

Γράφημα 6: Εκπομπές του Μεθανίου (CH₄) συνολικά, στους τομείς της οικονομίας και στα νοικοκυριά, 2008-2018*



*Προσωρινά στοιχεία

Πίνακας 9: Εκπομπές Φθοριωμένων Υδρογονανθράκων (HFCs) κατά τομέα οικονομικής δραστηριότητας της στατιστικής ταξινόμησης των οικονομικών δραστηριοτήτων (NACE Αναθ. 2), 2008-2018*

Σε τόνους ισοδύναμου CO₂

Τομείς Οικονομικής Δραστηριότητας (NACE Αναθ. 2)	2008	2009	2010	2011	2012	2013	2014	2015	2016	2017	2018
Μεταποίηση	3.443.381	3.809.143	4.238.810	4.535.979	4.937.134	5.505.502	5.607.711	5.762.224	5.984.650	5.937.514	5.665.639
Κατασκευές	152.683	155.573	160.270	162.675	168.569	191.442	189.726	192.146	193.419	195.059	196.863
Δραστηριότητες σχετικές με την ανθρώπινη υγεία και την κοινωνική μέριμνα	116.282	71.299	68.684	48.570	48.228	44.532	45.514	45.474	45.793	45.360	45.080
Γενικό Σύνολο εκπομπών	3.712.346	4.036.015	4.467.764	4.747.224	5.153.931	5.741.476	5.842.951	5.999.844	6.223.862	6.177.933	5.907.582

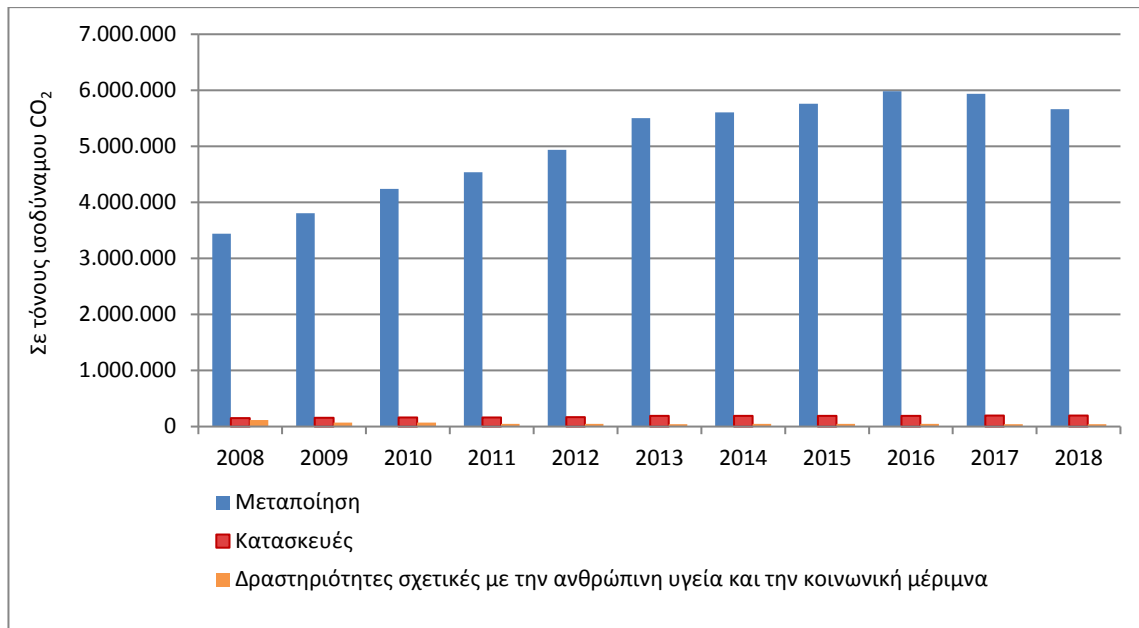
*Προσωρινά στοιχεία

Πίνακας 10: Ποσοστιαία (%) κατανομή των εκπομπών των Φθοριωμένων Υδρογονανθράκων (HFCs) στους τομείς της στατιστικής ταξινόμησης των οικονομικών δραστηριοτήτων (NACE Αναθ. 2), 2008-2018*

Τομείς Οικονομικής Δραστηριότητας (NACE Αναθ. 2)	2008	2009	2010	2011	2012	2013	2014	2015	2016	2017	2018
Μεταποίηση	92,8	94,4	94,9	95,6	95,8	95,9	96,0	96,0	96,2	96,1	95,9
Κατασκευές	4,1	3,9	3,6	3,4	3,3	3,3	3,2	3,2	3,1	3,2	3,3
Δραστηριότητες σχετικές με την ανθρώπινη υγεία και την κοινωνική μέριμνα	3,1	1,8	1,5	1,0	0,9	0,8	0,8	0,8	0,7	0,7	0,8
Γενικό Σύνολο εκπομπών	100,0	100,0	100,0	100,0	100,0	100,0	100,0	100,0	100,0	100,0	100,0

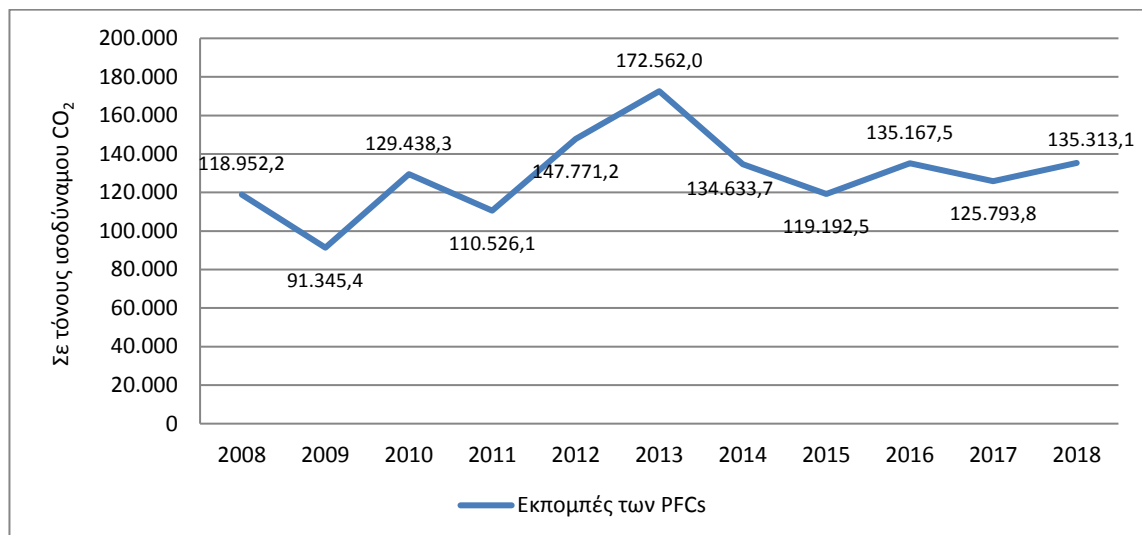
*Προσωρινά στοιχεία

Γράφημα 7: Κατανομή των εκπομπών των Φθοριωμένων Υδρογονανθράκων (HFCs) κατά τομέα οικονομικής δραστηριότητας της στατιστικής ταξινόμησης των οικονομικών δραστηριοτήτων (NACE Αναθ. 2), 2008 -2018*



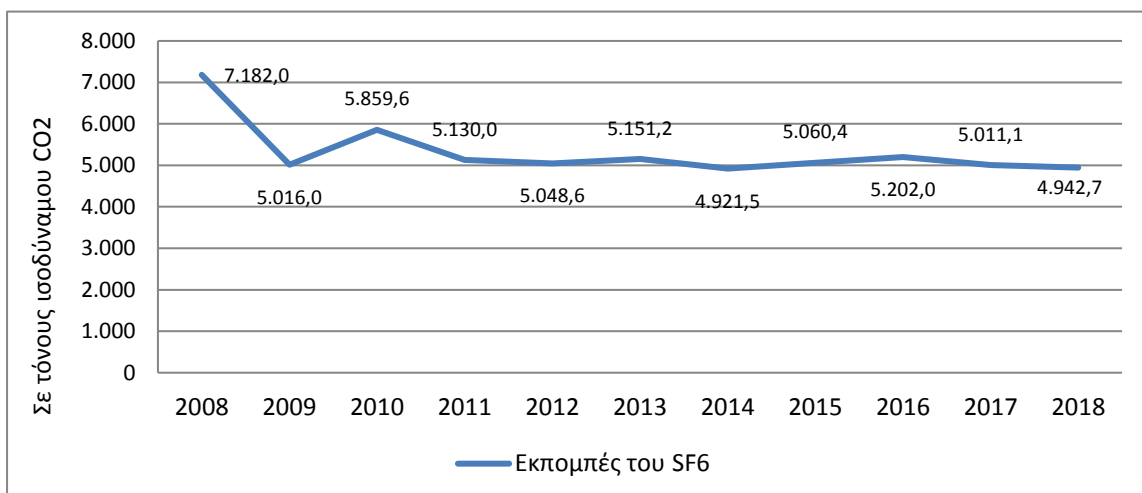
*Προσωρινά στοιχεία

Γράφημα 8: Εκπομπές των Υπερφθορανθράκων (PFCs) στον τομέα της μεταποίησης, 2008-2018*



*Προσωρινά στοιχεία

Γράφημα 9: Εκπομπές του Εξαφθοριούχου Θείου (SF₆) στον τομέα της ενέργειας, 2008-2018*



*Προσωρινά στοιχεία

ΕΠΕΞΗΓΗΜΑΤΙΚΕΣ ΣΗΜΕΙΩΣΕΙΣ

- Νομικό πλαίσιο:** Οι Λογαριασμοί των Αερίων Ρύπων καταρτίζονται, βάσει του Κανονισμού 691/2011 του Ευρωπαϊκού Κοινοβουλίου και του Συμβουλίου (Ενότητα-A), ο οποίος καθορίζει το σύνολο του μεθοδολογικού πλαισίου των Λογαριασμών των Αερίων Ρύπων.
- Μεθοδολογία:** Η βασική πηγή των πρωτογενών δεδομένων των εκπομπών των αερίων του θερμοκηπίου, καθώς και των λοιπών αερίων, είναι η Ετήσια Έκθεση των Αερίων Εκπομπών (Annual inventory submission of Greece under the convention and Kyoto protocol for greenhouse and other gases) που συντάσσει και υποβάλλει το Υπουργείο Περιβάλλοντος και Ενέργειας (ΥΠΕΝ), στο πλαίσιο της συμφωνίας του Κιότο για τα αέρια του θερμοκηπίου, καθώς και τα λοιπά αέρια, στον ΟΗΕ (UNFCCC) και στον CLRTAP.
- Ορισμοί-έννοιες:** Στους Λογαριασμούς των Αερίων Ρύπων περιλαμβάνονται οι παρακάτω κατηγορίες αερίων:
1. Διοξείδιο του Άνθρακα (CO₂): Η κύρια ανθρωπογενής πηγή εκπομπών του CO₂, είναι η καύση γαιανθράκων για την παραγωγή ενέργειας. Το CO₂ αποτελεί το πιο σημαντικό από τα αέρια του θερμοκηπίου, γιατί παράγεται σε μεγάλες ποσότητες και από σημαντικούς τομείς της οικονομίας.
 2. Μεθάνιο (CH₄): Οι κύριες ανθρωπογενείς πηγές εκπομπών του CH₄ είναι ο τομέας της Γεωργίας, Αλιείας, Δασοκομίας και συγκεκριμένα η κτηνοτροφία, μέσου του ζωικού κεφαλαίου, και ο τομέας της Διαχείρισης αποβλήτων. Το CH₄ αποτελεί το δεύτερο στη σειρά κατάταξης από πλευράς δυναμικού παγκόσμιας αύξησης της θερμοκρασίας, εκφρασμένου σε ισοδύναμο CO₂. Οι επιπτώσεις που επιφέρει το Μεθάνιο στο φαινόμενο του θερμοκηπίου είναι 25 περίπου φορές πιο ισχυρές από αυτές του CO₂.
 3. Υποξείδιο του Αζώτου (N₂O): Οι κύριες ανθρωπογενείς πηγές εκπομπών του N₂O είναι ο τομέας της Γεωργίας, λόγω της χρήσης νιτρικών λιπασμάτων, και ο τομέας της Μεταποίησης. Το N₂O είναι το τρίτο στη σειρά κατάταξης από πλευράς δυναμικού παγκόσμιας αύξησης της θερμοκρασίας, εκφρασμένου σε ισοδύναμο CO₂. Οι επιπτώσεις που επιφέρει το N₂O στο φαινόμενο του θερμοκηπίου είναι 298 περίπου φορές πιο ισχυρές από αυτές του CO₂.
 4. Οι Φθοριωμένοι Υδρογονάνθρακες (HFCs) και οι Υπερφθοράνθρακες (PFCs): Οι κύριες ανθρωπογενείς πηγές εκπομπών των HFCs είναι οι διεργασίες επί των συσκευών ψύξης-θέρμανσης, ενώ για τα PFCs η κύρια πηγή είναι η παραγωγή αλουμινίου. Οι HFCs και οι PFCs είναι τέταρτοι στη σειρά κατάταξης από πλευράς δυναμικού παγκόσμιας αύξησης της θερμοκρασίας, εκφρασμένου σε ισοδύναμο CO₂. Οι επιπτώσεις που επιφέρουν στο φαινόμενο του θερμοκηπίου είναι κατά μέσο όρο 5.020 περίπου φορές πιο ισχυρές από αυτές του CO₂.
 5. Εξαφθοριούχο Θείο (SF₆): Η κύρια πηγή των εκπομπών του SF₆ είναι οι διεργασίες μεταφοράς του ηλεκτρικού ρεύματος. Το SF₆ είναι το πέμπτο στη σειρά κατάταξης από πλευράς δυναμικού παγκόσμιας αύξησης της θερμοκρασίας, εκφρασμένου σε ισοδύναμο CO₂. Οι επιπτώσεις που επιφέρει στο φαινόμενο του θερμοκηπίου είναι κατά μέσο όρο 23.900 περίπου φορές πιο ισχυρές από αυτές του CO₂.
- Παραπομπές:** Περισσότερες πληροφορίες (πίνακες, ερωτηματολόγια, καθώς και μεθοδολογία) σχετικά με τους Λογαριασμούς των Αερίων Ρύπων υπάρχουν στην ιστοσελίδα της Ελληνικής Στατιστικής Αρχής (www.statistics.gr) στον σύνδεσμο: <http://www.statistics.gr/el/statistics/-/publication/SOP08/>