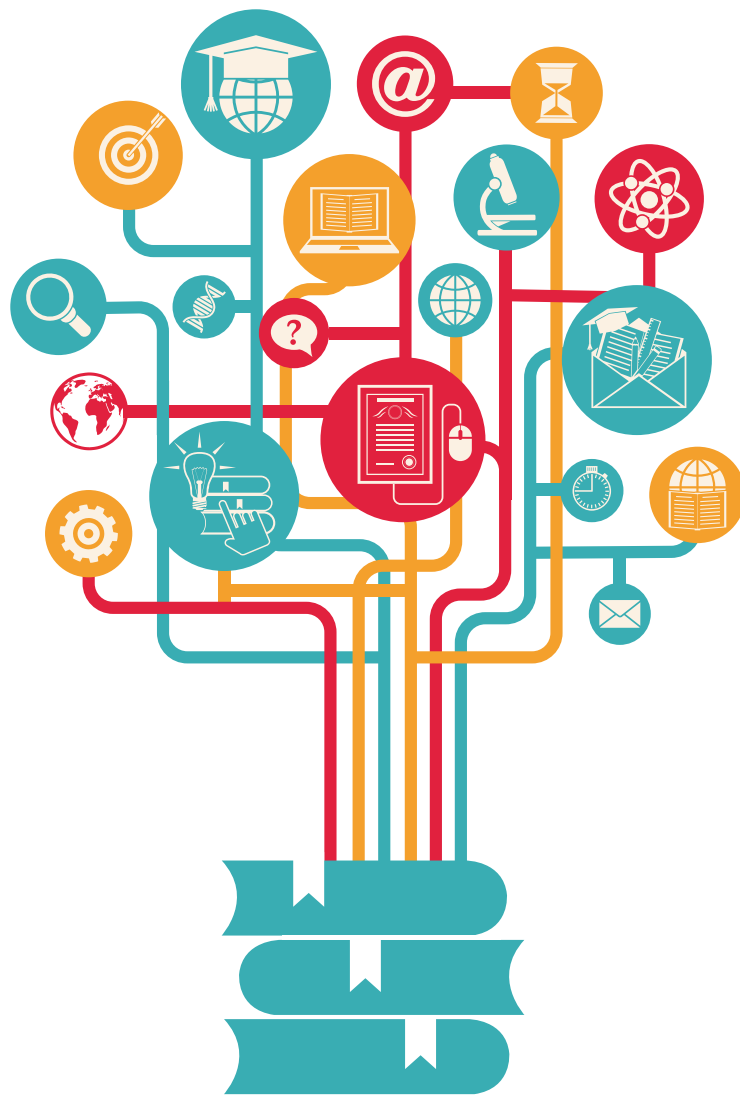


ΕΝΗΜΕΡΩΤΙΚΟ ΔΕΛΤΙΟ ΒΙΒΛΙΟΘΗΚΗΣ

LIBRARY NEWSLETTER



ΙΑΝΟΥΑΡΙΟΣ – ΔΕΚΕΜΒΡΙΟΣ 2020
JANUARY – DECEMBER 2020

ΕΝΗΜΕΡΩΤΙΚΟ ΔΕΛΤΙΟ ΒΙΒΛΙΟΘΗΚΗΣ

LIBRARY NEWSLETTER

ΙΑΝΟΥΑΡΙΟΣ – ΔΕΚΕΜΒΡΙΟΣ 2020
JANUARY – DECEMBER 2020

BIBΛΙΟΘΗΚΗ ΕΛΣΤΑΤ

*Ταχ. Δ/νση: Πειραιώς 46 και Επονιτών
18 510 Πειραιάς*

1ος όροφος

Τηλ.: 213135 2023, 213135 2314

e-mail: info@statistics.gr

library@statistics.gr

press.release@statistics.gr

ELSTAT's LIBRARY

*Address: 46, Pireos and Eponiton str.
18 510 Piraeus*

1st floor

Tel.: +30 213135 2023, +30 213135 2314

e-mail: info@statistics.gr

library@statistics.gr

press.release@statistics.gr

ΠΕΡΙΕΧΟΜΕΝΑ—CONTENTS

	Σελίδα Page	
Πρόλογος	5	Foreword
1. Βιβλιοθήκη ΕΛΣΤΑΤ	7	1. The Library of ELSTAT
2. Νέα δημοσιεύματα	9	2. New publications
2.1 Συγγράμματα	9	2.1 Scientific works
2.2 Στατιστικές σειρές	11	2.2 Statistical series
2.3 Επιστημονικά περιοδικά	12	2.3 Scientific magazines
2.4 Ψηφιακά δημοσιεύματα της ΕΛΣΤΑΤ	12	2.4 Digital publications of ELSTAT
3. Δελτία Τύπου	13	3. Press Releases
4. Στατιστικά στοιχεία σε ηλεκτρονική μορφή	16	4. Statistical data in electronic format

ΠΡΟΛΟΓΟΣ—FOREWORD

Στο τεύχος αυτό περιέχονται τα νέα δημοσιεύματα τα οποία παρέλαβε, καθώς και τα δελτία τύπου, τα οποία ανακοίνωσε η Βιβλιοθήκη της ΕΛΣΤΑΤ κατά τη διάρκεια του έτους 2020.

Στην αρχή περιγράφονται η λειτουργία και οι υπηρεσίες της Βιβλιοθήκης της ΕΛΣΤΑΤ. Ακολουθούν τα συγγράμματα, οι στατιστικές σειρές (κατά αλφαβητική σειρά κράτους ή διεθνούς οργανισμού), τα επιστημονικά περιοδικά και τα νέα ψηφιακά δημοσιεύματα της ΕΛΣΤΑΤ. Στις κατηγορίες αυτές έχουν καταχωριστεί πρώτα τα ελληνικά και μετά τα ξενόγλωσσα δημοσιεύματα.

This issue includes the new publications and press releases that have been delivered to the Library of the Hellenic Statistical Authority (ELSTAT) of the year 2020.

The first pages give a short outline of the Library and of the services provided. Then follow the scientific works, the statistical series (by alphabetical order of the country or international organisation), the scientific magazines and the new digital publications of ELSTAT. For these categories, the Greek publications precede the publications in other foreign languages.

1. Βιβλιοθήκη ΕΛΣΤΑΤ—The Library of ELSTAT

Σκοπός

Η Βιβλιοθήκη της Ελληνικής Στατιστικής Αρχής ιδρύθηκε το 1953 και αποτελεί Τμήμα της Διεύθυνσης Στατιστικής Πληροφόρησης και Εκδόσεων. Λειτουργεί ως ειδική οικονομική - στατιστική βιβλιοθήκη και σκοπός της είναι η διαχείριση και η διατήρηση όλων των εκδόσεων της ΕΛΣΤΑΤ, καθώς και η πληροφόρηση σε θέματα στατιστικής, οικονομίας, διοίκησης και, γενικότερα, σε θέματα που αφορούν στις θετικές και κοινωνικές επιστήμες.

Συλλογή

Η συλλογή της αριθμεί 79.000 τόμους, περίπου, μονογραφιών και περιοδικών εκδόσεων και εμπλουτίζεται συνεχώς. Κάθε έτος εκδίδεται *Ενημερωτικό Δελτίο* με τα πιο πρόσφατα δημοσιεύματα. Το σημαντικότερο τμήμα της συλλογής αποτελείται από τις εκδόσεις της ΕΛΣΤΑΤ (σε έντυπη ή ηλεκτρονική μορφή), των στατιστικών υπηρεσιών άλλων χωρών, καθώς, επίσης, και τις εκδόσεις ευρωπαϊκών και διεθνών οργανισμών, όπως Eurostat, Οργανισμός Οικονομικής Συνεργασίας και Ανάπτυξης (ΟΟΣΑ), Ηνωμένα Έθνη (ΟΗΕ), Διεθνές Νομισματικό Ταμείο (ΔΝΤ) κ.λπ.

Δανεισμός

Η Βιβλιοθήκη δε λειτουργεί ως δανειστική, παρά μόνο για τους υπαλλήλους της ΕΛΣΤΑΤ. Οι λοιποί χρήστες έχουν τη δυνατότητα να ανατρέχουν στη συλλογή της στον χώρο του αναγνωστηρίου.

Οργάνωση

Διαθέτει, επίσης, *ηλεκτρονικό κατάλογο* για την αναζήτηση του υλικού της κατά συγγραφέα, τίτλο, θέμα κ.λπ. Για την αυτοματοποίηση των λειτουργιών της (π.χ. καταλογογράφηση κ.λπ.) χρησιμοποιείται το ειδικό λογισμικό ADVANCE.

Ψηφιακή Βιβλιοθήκη

Η Ελληνική Στατιστική Αρχή προσφέρει στον χρήστη του διαδικτύου όλα τα δημοσιεύματά της δωρεάν για να τα ανοίξει ή να τα αποθηκεύσει, προκειμένου να δώσει τη δυνατότητα πρόσβασης στη στατιστική πληροφορία, που είναι δημόσιο αγαθό. Τα δημοσιεύματα περιλαμβάνουν στοιχεία που απεικονίζουν τις οικονομικές, κοινωνικές και λοιπές δραστηριότητες που αναπτύσσονται στον ελληνικό χώρο.

Το έργο «Ψηφιοποίηση, Τεκμηρίωση και Προβολή Ιστορικών Αρχείων της ΕΛΣΤΑΤ» διεξήχθη στα πλαίσια του Μέτρου 2.2 - «Ηλεκτρονική κυβέρνηση για την εξυπηρέτηση του πολίτη» του Επιχειρησιακού Προγράμματος «Κοινωνία της Πληροφορίας» 2000 - 2006. Συγχρηματοδοτήθηκε σε ποσοστό 80% από το Ευρωπαϊκό Ταμείο Περιφερειακής Ανάπτυξης και κατά 20% από εθνικούς πόρους και είχε ως στόχο την **αξιοποίηση** και **διατήρηση** του έντυπου υλικού της ΕΛΣΤΑΤ, καθώς και την προβολή του στο διαδίκτυο. Η Βιβλιοθήκη είναι υπεύθυνη για τη διαχείριση αυτού του υλικού, τη διάθεσή του στο ευρύ κοινό και τη διαφύλαξή του. Κατά τη διάρκεια του έργου, ψηφιοποιήθηκαν 3.443 βιβλία και περιοδικά της Ελληνικής Στατιστικής Αρχής και 6 άτλαντες, οι χρονολογίες των οποίων ξεκινούν από το 1859. Η βάση δεδομένων συνεχίζει να εμπλουτίζεται με τα καινούργια δημοσιεύματα της ΕΛΣΤΑΤ. Μετά τη διαδικασία της ψηφιοποίησης, ακολούθησε η διαδικασία υδατογράφησης και

Mission

The Library of the Hellenic Statistical Authority was established in 1953 and it constitutes a separate Section of the Statistical Information and Publications Division. It is a specialised library and focuses on the economic and statistical sectors. Its mission is the management, maintenance and preservation of all the publications of ELSTAT, as well as the provision of information on statistical, economic and management issues and generally on issues relating to science and humanities.

The Library's collection

The Library's collection numbers about 79,000 volumes of monographs and periodicals and it is continuously being enriched with new material. Every year, a *Library Newsletter* is published containing the most recent publications. The most important part of the Library's collection consists of the publications of ELSTAT (in printed or electronic format) and the publications of other countries' statistical institutes. It also comprises publications of international organisations, such as Eurostat, Organisation for Economic Co-operation and Development (OECD), United Nations (UN), International Monetary Fund (IMF), etc.

Lending

The Library is not a lending library. Only the staff of ELSTAT can borrow material from the Library. External users are not permitted to borrow; yet they can go through the Library's collection in the Library's reading room.

Organisation

Through the *online catalogue* users can easily search and retrieve the information they want (by choosing among the different fields, e.g. "title", "author", etc). The libraries management software ADVANCE, is used for the automation of the Library's functions.

Digital Library

Taking into account the fact that statistical information is a public good, the Hellenic Statistical Authority offers to internet users the possibility to download for free all of its publications. These publications include data which depict the economic, social and other activities developed in Greece.

The project "Digitization, documentation and promotion of the Historical Archives of ELSTAT" was carried out in the framework of the Measure 2.2 "Government online" of the Operational Programme 2000 - 2006 "Information Society". This programme was co-financed by the European Regional Development Fund (80%) and by national resources (20%) and it aims **at taking advantage** and **maintaining** the printed publications of ELSTAT and their promotion through the Internet. The Library is responsible for the management of these publications, their dissemination to the society and their maintenance. The project included the digitization of 3.443 books and magazines published by ELSTAT and 6 atlases dating since 1859. The statistical databank is continuously being updated with the latest publications of ELSTAT. The digitization process was carried out using OCR software for scanning and then followed the watermarking process. All digitized information was supported and completed by the appropriate meta-

παραγωγής ψηφιακού κειμένου με την εφαρμογή της Οπτικής Αναγνώρισης Χαρακτήρων (OCR) στους πίνακες περιεχομένων. Το υλικό συνοδεύτηκε από τα κατάλληλα μεταδεδομένα για την ευκολότερη διαχείρισή του και δημιουργήθηκε το διαδικτυακό περιβάλλον που το φιλοξενεί, στην ελληνική και αγγλική γλώσσα.

Κέντρο Υποστήριξης Ευρωπαϊκών Στατιστικών Δεδομένων στην Ελλάδα

Στη Βιβλιοθήκη λειτουργεί και το «Κέντρο Υποστήριξης Ευρωπαϊκών Στατιστικών Δεδομένων στην Ελλάδα» (ESDS), το οποίο προσφέρει δωρεάν ενημέρωση για τη διαθεσιμότητα στοιχείων και εκδόσεων, μεθοδολογικές πληροφορίες και τεχνική υποστήριξη, καθώς και καθοδήγηση στους χρήστες για τον τόπο και τον τρόπο αναζήτησης των ευρωπαϊκών στατιστικών δεδομένων και εκδόσεων της Eurostat, που παρέχονται, δωρεάν, μέσω της επίσημης διαδικτυακής πύλης της <http://epp.eurostat.ec.europa.eu>.

Στοιχεία επικοινωνίας

Ταχυδρομική διεύθυνση: Πειραιώς 46 και Επονιτών
185 10 Πειραιάς
1ος όροφος, γραφείο 106

Βιβλιοθήκη

Τηλ.: 213 135 2313 – 5
e-mail: library@statistics.gr
info@statistics.gr
press.release@statistics.gr

Κέντρο Υποστήριξης Ευρωπαϊκών Στατιστικών Δεδομένων

213 135 2315
213 135 2347 – 9
esds@statistics.gr

Ωράριο εξυπηρέτησης

Επίσκεψη στη Βιβλιοθήκη:
09:00 – 13:00, Δευτέρα – Παρασκευή

Τηλεφωνική εξυπηρέτηση:
08:00 – 14:00, Δευτέρα – Παρασκευή

data information, which enables the better management of the data and finally, an appropriate internet environment was set up to host the digitized information in the Greek and English language.

European Statistical Data Support Center of Greece

The Hellenic Statistical Authority has established a special section in the Library, the European Statistical Data Support (ESDS) Center of Greece which provides users with free information on the availability of statistical data and publications, methodological information and technical support. In addition to all these, the ESDS offers free guidance to users on where and how to search for European statistical data and publications, through Eurostat's official website (<http://epp.eurostat.ec.europa.eu>).

Address and contact information

Post address: 46 Pireos and Eponiton Str.
185 10 Piraeus
1st floor, office No 106

Library

Tel.: +30 213 1352313 – 5
e-mail: library@statistics.gr
info@statistics.gr
press.release@statistics.gr

European Statistical Data Support Center

+30 213 135 2315
+30 213 135 2347 – 9
esds@statistics.gr

Hours of operation

Visit to the Library:
09:00 – 13:00, Monday – Friday

Telephone service:
08:00 – 14:00, Monday – Friday

2. Νέα δημοσιεύματα Βιβλιοθήκης—New publications of the Library

Ταξινομικός
αριθμός
Classification
number

2.1 Συγγράμματα—Scientific works

Αλγοριθμικός σχεδιασμός εκπαιδευτικής πολιτικής/ Γεώργιος Καραμπατζός.- Αθήνα: Χαροκόπειο Πανεπιστήμιο, 1996.- 676 σ.	26117
Αναλυτικά προγράμματα: θεωρία, έρευνα και πράξη/ Ι. Βρεττός, Α. Καψάλης.- 4η έκδ.- Αθήνα: [χ. ό.], 2009.- 336 σ.	26152
Αξιολόγηση επενδύσεων/ Π. Ε. Πετράκης, Δ. Σταματάκης.- 2η έκδ.- Αθήνα: ΕΚΠΑ, c2010.- xix, 657 σ.	4475
Αξιοποίηση προσωπικού με ανάπτυξη στελεχών και βελτίωση οργάνωσης/ Χαράλαμπος Κ. Κανελλόπουλος, Νάνσυ Α. Παπαλεξανδρή.- Αθήνα: International Publishing, 1990.- 621 σ.	183
Απειροστικός λογισμός/ Ross L. Finney, Maurice D. Weir, Frank R. Giordano; απόδοση στα ελληνικά – επιστημονική επιμέλεια Μανώλης Αντωνογιαννάκης.- Ηράκλειο: Πανεπιστημιακές Εκδόσεις Κρήτης, 2005.- τ. 2ος.- (Πανεπιστημιακή Βιβλιοθήκη Θετικών Επιστημών: μαθηματικά)	01432
Απειροστικός λογισμός/ George Thomas, Ross L. Finney; απόδοση στα ελληνικά; επιστημονική επιμέλεια Κανάρης Τσίγκανος.- 4η έκδ.- Ηράκλειο: Πανεπιστημιακές Εκδόσεις Κρήτης, 1999.- 2 τ.- (Πανεπιστημιακή Βιβλιοθήκη Θετικών Επιστημών: μαθηματικά)	01432
Αριθμητικές μέθοδοι και προγράμματα για μαθηματικούς υπολογισμούς/ George E. Forsythe, Michael A. Malcolm, Cleve B. Moler; μετάφραση Γεώργιος Ακρίβης, Βασίλειος Δουγαλής.- Ηράκλειο: Πανεπιστημιακές Εκδόσεις Κρήτης, 1993.- 286 σ.	0143
Αρχές μαθηματικής αναλύσεως/ Walter Rudin; Δημοσθένης Κ. Σταλίδης.- Αθήνα: Leader Books, 2000.- xvi, 524 σ.- (Πανεπιστημιακά μαθηματικά κείμενα; 2)	0143
Βασικές έννοιες της γεωμετρίας/ Δημήτρης Κοντογιάννης, Βαγγέλης Ντζιαχρήστος.- 4η έκδ.- Αθήνα: [χ. ό.], 2003.- x, 525 σ.	0141
Γεωγραφικά συστήματα πληροφοριών: γης – κτηματολογίου/ Γιάννης Μανιάτης.- Θεσσαλονίκη: Ζήτη, 1996.- 302 σ.	3104
Η γλώσσα προγραμματισμού C/ Brian W. Kernighan, Dennis M. Ritchie; μετάφραση Θωμάς Μωραΐτης; επιμέλεια Φώτης Σκουλαρίκης.- Αθήνα: Κλειδάριθμος, 2008.- 375 σ.	18612
Γραμμική άλγεβρα/ Εξαρχάκος.- Αθήνα; [χ.ό.], 2003.- xv, 386 σ.	0142
Διαφορικός και ολοκληρωτικός λογισμός: μια εισαγωγή στην ανάλυση/ Michael Spivak.- 3η έκδ.- Ηράκλειο: Πανεπιστημιακές Εκδόσεις Κρήτης, 1991.- xvi, 575 σ.	01432
Η διερεύνηση της στατιστικής με τη χρήση του SPSS της IBM/ Andy Field; επιστ. επιμ. κειμένου απόδοσης όρων και εννοιών Μαρία Μαύρη; μετάφραση και επιστ. επιμ. Ελένη Γάκη.- Αθήνα: Προπομπός, 2016.- 958 σ.	18632
Διερεύνηση του εξωτερικού εμπορίου και της ανταγωνιστικότητας των εξαγωγών των χωρών της ευρωζώνης/ Ιωάννα Κωνσταντακοπούλου, Τάσος Μαγδαληνός, Γεωργία Σκίντζη.- Αθήνα: ΚΕΠΕ, 2019.- 222 σ.- (Μελέτες; 80)	62
Διοίκηση ανθρωπίνων πόρων/ Νάνσυ Παπαλεξανδρή, Δημήτρης Μπουραντάς.- Αθήνα; Μπένου, 2003.- 528 σ.	183
Εγχειρίδιο της Oracle 8/ Edward Whalen, Steve Adrien DeLuca; απόδοση Γιάννης Β. Σαμαράς.- Αθήνα: Γκιούρδας, 1998.- xxvii, 587 σ.	1864
Εισαγωγή στη δημόσια διοίκηση/ Γρ. Α. Παγκάκη.- 2η έκδ.- Αθήνα, Κομοτηνή: Αντ. Σάκκουλας, 1991.- 469 σ.	341

Εισαγωγή στην πληροφορική/ Αλέξανδρος Μπεμ, Γεώργιος Καραμπατζός.- Αθήνα: Συμμετρία, 2000.- χ, 319 σ.	186
Εισαγωγή στην πληροφορική/ Γεώργιος Καραμπατζός.- Αθήνα: INF, 1989.- 210 σ.	186
Εισαγωγή στις πιθανότητες: θεωρία και εφαρμογές/ Μάρκου Β. Κούτρα.- 2η έκδ.- Αθήνα: Σταμούλης, c2004.- 2 τόμ.	1521
Επενδύσεις/ Αθανάσιος Πετραλιάς, Ηλίας Τζαβαλής.- Αθήνα: Οικονομικό Πανεπιστήμιο Αθηνών, 2008.- 323 σ.	4475
Ευρωπαϊκή μακροοικονομική/ Michael Burda, Charles Wyplosz; επιμέλεια: Α. Ι. Πανεθυμιτάκης; μετάφραση: Ανδριάννα Σακκά.- 4η έκδ., 1η βελτ. ανατ.- Αθήνα: Gutenberg, 2011.- 856 σ.	132
Εφαρμογές αλγεβρικού λογισμού τελεστών στα μαθηματικά – στη στατιστική/ Γεώργιος Καραμπατζός.- Αθήνα: [χ. ό], 1985.- 138 σ.	01432
Εφαρμογές μαθηματικού λογισμού σε επιχειρησιακά και οικονομικά προβλήματα: παρουσίαση με τη χρήση του Excel / Εμμανουήλ Γ. Καβουσάνος.- 2η έκδ.- Αθήνα: Γ. Μπένου, 2004.- 484 σ.	01432
Εφαρμοσμένα μαθηματικά διοικητικών και οικονομικών επιστημών: με ασκήσεις και λύσεις/ Παναγώτης Λορεντζιάδης, Κωνσταντίνος Μπουρλάκης.- Αθήνα: ΟΠΑ, 2008.- 762 σ.	0142
Θεωρία και προβλήματα στα διάκριτα μαθηματικά/ Seymour Lipschutz, Marc Lars Lipson; επιμέλεια μετάφρασης Γεώργιος Μπλέρης; μετάφραση Λεωνίδα Γαβριηλίδης.- 2η έκδ.- Θεσσαλονίκη: Εκδόσεις Τζιόλα, c2003.- 600 p.	0142
Ποσοτικές μέθοδοι οικονομικής ανάλυσης: ασκήσεις και εφαρμογές/ Θεοδόσιος Β. Παλάσκας, Γιώργος Η. Οικονομάκης.- Αθήνα: Κριτική, 2000.- τ.2.- (Επιστημονική βιβλιοθήκη)	14
Οικολογία και οικονομική του περιβάλλοντος/ Αθ. Π. Κανελλόπουλος.- Αθήνα: Καραμπερόπουλος, 1985.- 277 σ.- (Η οικονομική σκέψη και πολιτική των αρχαίων ελλήνων)	3124
Οικονομετρία I / Αλέξης Λαζαρίδης: Θεσσαλονίκη: Ζυγός, 2002.- 601 σ.	142
Οικονομετρία: βασική θεωρία και εφαρμογές/ Ανδρέας Α. Ανδικόπουλος.- 3η έκδ.- Αθήνα: Ευγ. Μπένου, 2003.- 2 τόμ.	142
Οικονομετρική ανάλυση της αποτελεσματικότητας της δημοσιονομικής πολιτικής/ Βασιλείου Γ. Σταυρινού.- Αθήνα: [χ. ό], 1979.- 201 σ.	5407
Οικονομική κρίση και καταθέσεις: Ελλάδα και Νότιος Ευρώπη/ Φωτεινή Οικονόμου, Χρήστος Τριαντόπουλος.- Αθήνα: ΚΕΠΕ, 2018.- 179 σ.- (Μελέτες; 79)	4633
Οργανωσιακή συμπεριφορά: η ανθρώπινη συμπεριφορά σε οργανισμούς και επιχειρήσεις/ Λεωνίδα Χυτήρης.- Αθήνα: Interbooks, 1996.- 395 σ.	1824
Πληροφοριακά συστήματα διοίκησης: ανάλυση και σχεδιασμός/ Γεώργιος Βασιλακόπουλος, Βασίλειος Χρυσικόπουλος.- Πειραιάς: Σταμούλης, 1990.- 318 σ.	182
Ποσοτική ανάλυση για τη λήψη διοικητικών αποφάσεων/ Γεωργίου Οικονόμου, Ανδρέα Κ. Γεωργίου.- Αθήνα: Ε. Μπένου, 1999-2000.- 2 τ.	1822
Σήματα, συστήματα και αλγόριθμοι/ Νίκος Καλουππίδης.- Αθήνα: Δίαυλος, 1994.- 786 σ.	722
Στατιστική/ Κεβόρκ Κωνσταντίνος.- Αθήνα: Ελληνική Λιθογραφία, 1985.- 129 σ.	15
Στατιστική/ Κεβόρκ Κωνσταντίνος.- Αθήνα: Ελληνική Λιθογραφία, 1992.- 128 σ.	15
Στατιστικές μέθοδοι: ανάλυση παλινδρόμησης, ανάλυση διακύμανσης / Ιωάννη Γ. Χαλικιά.- 2η έκδ.- Αθήνα: Μπένου, 1999.- ν, 160 σ.	1525
Στρατηγική των επιχειρήσεων: ελληνική και διεθνής εμπειρία/ Βασίλης Μ. Παπαδάκης.- Αθήνα: Ευγ. Μπένου, 2002- 2012.- 2 τ.	182

Σύγχρονη ευρωπαϊκή ιστορία: από τη Βασίλλη στο τείχος του Βερολίνου 1789-1989/ Πάνος Τσακαλογιάννης.- Αθήνα: Βιβλιοπωλείον της "Εστίας", 2000.- 404 σ.	124
Τραπεζική οικονομική/ Γεράσιμος Σαπουντζόγλου, Χαράλαμπος, Ν. Πεντότης.- Αθήνα: Γ. Μπένου, 2009.- τ. 1	13
Advanced management accounting/ Maurice L. Hirsch.- 2nd ed.- London: Thomson Learning, 2000.-: xii, 712 p.	18245
С προγραμματισμός/ P. J. Deitel, H. M. Deitel; απόδοση Αγαμέμνων Μήλιος.- Αθήνα: Γκιούρδας, 2010.- xxviii, 1147 σ.	18612
Database system concepts/ Abraham Silberschatz, Henry F. Korth, S. Sudarshan.- New York: McGraw-Hill, c1997.- xxii, 821 p.	1864
Economics/ Paul A. Samuelson, William D. Nordhaus.- 13th ed.- New York: McGraw-Hill, c1989.- xi, 1012 p.- (Economics series)	132
Fundamentals of managerial economics/ James L. Papas, Mark Hirschey.- 3rd ed.- Chicago: Dryden Press, c1989.- xi, 652 p.	4205
Oracle PL/SQL: οδηγός προγραμματισμού/ Christopher Allen; απόδοση Γκαγκάτσιου Ελένη.- Αθήνα: Γκιούρδας, c2003.- xiv, 411 σ.	1864

2.2 Στατιστικές σειρές—Statistical series

ΕΛΛΑΣ

Οικονομικές εξελίξεις/ Κέντρο Προγραμματισμού και Οικονομικών Ερευνών.- τεύχ. 41, 2019.- Αθήνα: ΚΕΠΕ, 2019	428/4
Οικονομικές εξελίξεις/ Κέντρο Προγραμματισμού και Οικονομικών Ερευνών.- τεύχ. 42, 2020.- Αθήνα: ΚΕΠΕ, 2020	428/4

BULGARIA

Statistical yearbook 2019.- Sofia: National Statistical Institute, 2019.- 668 p.	412/007
----------------------------------------------------------------------------------	---------

CZECH REPUBLIC

Statistical yearbook of the Czech Republic 2019.- Praha: Czech Statistical Office, 2019.- 823 p.	468/007
--------------------------------------------------------------------------------------------------	---------

JAPAN

Annual report on the consumer price index 2019.- Tokyo: Statistics Bureau, Ministry of Internal Affairs and Communications, 2019.- 359 p.	210/43253
Japan statistical yearbook 2020.- Tokyo: Ministry of Internal Affairs and Communications. Statistics Bureau, 2020.- 748 p.	210/007
Report on the survey of research and development 2018.- Tokyo: Ministry of Internal Affairs and Communications. Statistics Bureau, 2019.- 317 p.	210/01101

POLAND

Statistical yearbook of the Republic of Poland 2019.- Warsaw: Central Statistical Office, 2019.- 913 p.	456/007
---------------------------------------------------------------------------------------------------------	---------

RUSSIA

Russian statistical yearbook 2020.- Moscow: Federal State Statistics Service, 2020.- 694 p.	462/007
---------------------------------------------------------------------------------------------	---------

SWITZERLAND

Annuaire statistique de la Suisse 2020.- Zurich: Office federale de la statistique, 2020.- 672 p.	426/007
---------------------------------------------------------------------------------------------------	---------

EUROPEAN UNION

Agriculture, forestry and fishery statistics 2019.- Luxembourg: Publications Office of the European Union, 2019.- 157 p.	6120/423
--------------------------------------------------------------------------------------------------------------------------	----------

The EU in the world 2020.- Luxembourg: Publications Office of the European Union, 2020.- 157 p.	6120/007
Culture statistics 2019 edition.- Luxembourg: Publications Office of the European Union, 2019.- 221 p.	6120/269
Sustainable development in the European Union: monitoring report on progress towards the SDGS in an EU context: 2020 edition.- Luxembourg: Publications Office of the European Union, 2020.- 367 p.	6120/312
UNITED NATIONS	
International yearbook of industrial statistics 2020.- Vienna: United Nations Industrial Development Organization, 2020.- 841 p.	6540/42401

2.3 Επιστημονικά περιοδικά—Scientific magazines

Ασφαλιστική αγορά.- Τεύχ. 504 - 510, 2020.- Αθήνα: Δημήτρης Ρουχωτάς, 2020	001/454
Επιθεώρησις δημοσίου δικαίου και διοικητικού δικαίου.- Τόμ. 63, τεύχ. 4, 2019.- Αθήνα: Μεντζελόπουλος, 2019	002/362
Επιθεώρησις δημοσίου δικαίου και διοικητικού δικαίου.- Τόμ. 64, τεύχ. 1, 2, 3, 4, 2020.- Αθήνα: Μεντζελόπουλος, 2020	002/362
Λογιστής: λογιστική φορολογική και οικονομική επιθεώρηση.- Τεύχ. 765 - 771, 2020.- Αθήνα: Ν. Τότσης, 2020	001/18245
The American Statistician: a publication of the American Statistical Association.- Vol. 73, No 1, 2, 3, 4, 2019.- Alexandria: American Statistical Association, 2019	004/15
The American Statistician: a publication of the American Statistical Association.- Vol. 74, No 1, 2, 3, 4, 2020.- Alexandria: American Statistical Association, 2020	004/15
Demography: a publication of the Population Association of America.- Vol. 56, No 4, 5, 6, 2019.- Silver Spring: Population Association of America, 2019	002/201
Journal of the American Statistical Association.- Vol. 115, No 529 - 531, 2020.- Alexandria: American Statistical Association, 2020	012/15
Revue internationale du travail.- Vol. 158, No 4, 2019.- Geneve: Bureau International du Travail, 2019	002/8201

2.4 Ψηφιακά δημοσιεύματα της ΕΛΣΤΑΤ—Digital publications of ELSTAT

Η Ελληνική Οικονομία	The Greek Economy
Συνθήκες διαβίωσης στην Ελλάδα	Living conditions in Greece
Ελλάς με αριθμούς	Greece in figures

3. Δελτία τύπου—Press releases

ΔΙΕΥΘΥΝΣΗ ΕΘΝΙΚΩΝ ΛΟΓΑΡΙΑΣΜΩΝ

Περιφερειακοί Εθνικοί Λογαριασμοί
Τριμηνιαίοι Μη Χρηματοοικονομικοί Λογαριασμοί Γενικής Κυβέρνησης
Τριμηνιαίοι Μη Χρηματοοικονομικοί Λογαριασμοί Θεσμικών Τομέων
Πίνακες Προσφοράς και Χρήσεων
Τριμηνιαίοι Εθνικοί Λογαριασμοί (προσωρινά στοιχεία)
Ετήσιοι Εθνικοί Λογαριασμοί (εκτιμήσεις)
Στατιστικό Μητρώο Φορέων Γενικής Κυβέρνησης
Δημοσιονομικά Στοιχεία
Ετήσιοι Εθνικοί Λογαριασμοί (προσωρινά στοιχεία)
Οικονομικοί Λογαριασμοί Γεωργίας
Ετήσιοι Μη Χρηματοοικονομικοί Λογαριασμοί Θεσμικών Τομέων

ΔΙΕΥΘΥΝΣΗ ΣΤΑΤΙΣΤΙΚΩΝ ΓΕΩΡΓΙΑΣ, ΚΤΗΝΟΤΡΟΦΙΑΣ, ΑΛΙΕΙΑΣ ΚΑΙ ΠΕΡΙΒΑΛΛΟΝΤΟΣ

Δείκτες Τιμών Εισροών - Εκροών στη Γεωργία - Κτηνοτροφία
Έρευνα Υδατοκαλλιεργειών
Έρευνες Ζωικού Κεφαλαίου (Βοοειδών - Χοίρων - Προβάτων - Αιγών)
Ετήσια Γεωργική Στατιστική Έρευνα
Δείκτες Αμοιβής Συντελεστών Παραγωγής στη Γεωργία - Κτηνοτροφία
Έρευνα Θαλάσσιας Αλιείας με Μηχανοκίνητα Σκάφη
Λογαριασμοί Αερίων Ρύπων
Στατιστικές Στερεών Αποβλήτων

ΔΙΕΥΘΥΝΣΗ ΣΤΑΤΙΣΤΙΚΩΝ ΕΠΙΧΕΙΡΗΣΕΩΝ

Δείκτης Βιομηχανικής Παραγωγής
Εμπορευματικές Συναλλαγές της Ελλάδος
Δείκτης Τιμών Εισαγωγών στη Βιομηχανία
Έρευνα Οικοδομικής Δραστηριότητας
Δείκτης Κύκλου Εργασιών στη Βιομηχανία
Δείκτες Τιμών Κατηγοριών Έργων και Κόστους Κατασκευής Νέων Κτηρίων Κατοικιών
Δείκτης Τιμών Υλικών Κατασκευής Νέων Κτηρίων Κατοικιών
Δείκτης Τιμών Παραγωγού στη Βιομηχανία
Δείκτης Κύκλου Εργασιών στο Λιανικό Εμπόριο
Δείκτης Κύκλου Εργασιών στο Χονδρικό Εμπόριο
Δείκτης Κύκλου Εργασιών στον Τομέα των Αυτοκινήτων
Έρευνα Παραγωγής και Πωλήσεων Βιομηχανικών Προϊόντων (PRODCOM)
Δείκτης Κύκλου Εργασιών στον Τομέα Ενημέρωσης και Επικοινωνίας
Δείκτης Κύκλου Εργασιών στον Τομέα των Μεταφορών
Δείκτης Κύκλου Εργασιών στον Τομέα Υπηρεσιών Παροχής Καταλύματος και Εστίασης
Δείκτες Κύκλου Εργασιών στον Τομέα των Υπηρεσιών
Δείκτης Απασχολούμενων Ατόμων στο Λιανικό Εμπόριο
Δείκτης Παραγωγής στις Κατασκευές
Δείκτης Απασχόλησης, Ωρών Εργασίας και Αμοιβών
Δείκτης Τιμών Παραγωγού στις Υπηρεσίες
Έρευνα στη Βιομηχανία Σιδήρου και Χάλυβα
Διεθνές Εμπόριο Αγαθών με Τρίτες Χώρες κατά Νόμισμα Τιμολογίου
Εξέλιξη κύκλου εργασιών επιχειρήσεων σε αναστολή λειτουργίας λόγω της πανδημίας της νόσου του κορωνοϊού (Covid-19)

NATIONAL ACCOUNTS DIVISION

Regional National Accounts
Quarterly Non-Financial Accounts of General Government
Quarterly Non-Financial Accounts of Institutional Sectors
Supply and Use Tables
Quarterly National Accounts (provisional data)
Annual National Accounts (estimates)
Statistics Register of General Government Entities
Fiscal Data
Annual National Accounts (provisional Data)
Economic Accounts for Agriculture
Quarterly Non-Financial Accounts of Institutional Sectors

AGRICULTURE, LIVESTOCK, FISHERIES AND ENVIRONMENTAL STATISTICS DIVISION

Input - Output Price Index in Agriculture - Livestock
Survey on Aquaculture
Livestock Surveys (Bovine animals - Pigs - Sheep - Goats)
Annual Agricultural Statistical Survey
Cost Indices for the Factors of Agricultural and Livestock Production
Sea Fishery Survey by motor-propelled vessels
Air Emission Accounts (AEA)
Waste Statistics

BUSINESS STATISTICS DIVISION

Industrial Production Index
Commercial Transactions of Greece
Import Price Index in Industry
Building Activity Survey
Turnover Index in Industry
Work Categories Price Indices and Construction Costs Indices for New Residential Buildings
Material Costs Index for New Residential Buildings
Producer Price Index in Industry
Turnover Index in Retail Trade
Turnover Index in Wholesale Trade
Turnover Indices for Motor Trade
Production and Sales of Manufactured Products (PRODCOM)
Turnover Indices in Information and Communication
Turnover Indices in Transport
Turnover Index in Accommodation and Food Service Activities
Turnover Indices for Specific Activities of the Services Sector
Index of Persons Employed in Retail Trade
Production Index in Construction
Indices of Employment, Hours worked and Wages
Services Producer Price Indices
Survey on Iron and Steel Industry
International Trade in Goods Statistics with Third Countries by Invoicing Currency
Evolution of Turnover of Enterprises under Suspension of Operation due to the Pandemic of the Corona Virus Disease (Covid-19)

Κατανάλωση Πετρελαιοειδών
Προσδοκίες των Ελληνικών Εξαγωγικών Επιχειρήσεων -
Σειρά Πειραματικών Στατιστικών
Στατιστικές Διεθνούς Εμπορίου Αγαθών κατά Επιχειρημα-
τικά Χαρακτηριστικά
Έρευνα Διάρθρωσης Επιχειρήσεων
Στατιστικές Διάρθρωσης των Συνδεδεμένων Επιχειρήσεων
που Εδρεύουν στην Ελλάδα και Ελέγχονται από την Αλ-
λοδαπή
Έρευνα Διάρθρωσης και Κατανομής των Αμοιβών
Έρευνα Χρήσης Τεχνολογιών Πληροφόρησης, Επικοινωνίας
και Ηλεκτρονικού Εμπορίου στις Επιχειρήσεις

ΔΙΕΥΘΥΝΣΗ ΣΤΑΤΙΣΤΙΚΩΝ ΠΛΗΘΥΣΜΟΥ, ΑΠΑΣΧΟΛΗΣΗΣ ΚΑΙ ΚΟΣΤΟΥΣ ΖΩΗΣ

Έρευνα Εργατικού Δυναμικού (μηνιαία αποτελέσματα)
Δείκτης Τιμών Καταναλωτή (Εθνικός Δείκτης)
Εναρμονισμένος Δείκτης Τιμών Καταναλωτή
Δείκτης Μισθολογικού Κόστους
Έρευνα Εργατικού Δυναμικού
Κενές Θέσεις Εργασίας
Διαγενεακή μεταβίβαση οικονομικών και κοινωνικών μειο-
νεκτημάτων
Κίνδυνος Φτώχειας
Οικονομική Ανισότητα
Υλική Στέρηση και Συνθήκες Διαβίωσης
Εβδομαδιαία Στοιχεία Θανάτων
Έρευνα Οικογενειακών Προϋπολογισμών
Φυσική Κίνηση Πληθυσμού
Έρευνα Χρήσης Τεχνολογιών Πληροφόρησης και Επικωινω-
νίας από Νοικοκυριά και Άτομα και Χρήση Ηλεκτρονικού
Εμπορίου, Απόρρητο και Προστασία Προσωπικών Δεδο-
μένων
Ad hoc Έρευνα για την οργάνωση της εργασίας και τις ρυθ-
μίσεις του χρόνου εργασίας
Έρευνα Υγείας
Υπολογιζόμενος Πληθυσμός και Μεταναστευτικές Ροές

ΔΙΕΥΘΥΝΣΗ ΤΟΜΕΑΚΩΝ ΣΤΑΤΙΣΤΙΚΩΝ

Χορήγηση Αδειών Κυκλοφορίας Οχημάτων
Κίνηση Μουσείων και Αρχαιολογικών Χώρων
Δύναμη του Ελληνικού Εμπορικού Στόλου
Οδικά Τροχαία Ατυχήματα
Διακίνηση Επιβατών Εμπορευμάτων και Κινητών Μονάδων
στους Ελληνικούς Λιμένες
Αργούντα Εμπορικά Πλοία
Δραστηριότητα της Ελληνικής Βιομηχανίας Επισκευής
Πλοίων
Ευρωπαϊκό Σύστημα Ολοκληρωμένων Στατιστικών Κοινω-
νικής Προστασίας (ESSPROS): Καθαρές Κοινωνικές
Παροχές
Οδικές Εμπορευματικές Μεταφορές
Έρευνα για τα Ατυχήματα Ελληνικών Εμπορικών Πλοίων
100 ΚΟΧ και άνω και Προσώπων που Έπαθαν Ατύχημα
σε Πλοία και Θαλάσσιες Περιοχές Ευθύνης των Λιμενι-
κών Αρχών
Σύστημα Λογαριασμών Υγείας (ΣΛΥ)
Έρευνα Ημερήσιου και Περιοδικού Τύπου (εφημερίδες και
περιοδικά)
Ναυτολογηθέντες Έλληνες Ναυτικοί
Απογραφή Θεραπευτηρίων

Consumption of Petroleum Products
Expectations of Greek Export Enterprises - Experimental Sta-
tistics Series
Statistics on International Trade in Goods By Enterprise
Characteristics
Structural Business Statistics
Structure of Inward Foreign Affiliates Enterprises in Greece
Structure of Earnings Survey
Annual Survey on the Use of Information and Communication
Technologies and e-commerce in enterprises

POPULATION, EMPLOYMENT AND COST OF LIVING STA- TISTICS DIVISION

Labour Force Survey (monthly results)
National Consumer Price Index
Harmonized Index of Consumer Prices
Index of Wages Cost
Labour Force Survey
Job Vacancies
Intergenerational Transmission of Disadvantages
Risk of Poverty
Income Inequality
Material Deprivation and Living Conditions
Data on weekly deaths
Household Budget Survey
Vital Statistics
Survey on the Use of Information and Communication Tech-
nologies by Households and Individuals and Use of e-Com-
merce, Privacy and Protection of Personal Data and Internet
Security
Ad hoc Module on Work Organisation and Working Time
Arrangements
Health Survey
Estimated Population and Migration Flows

SECTORAL STATISTICS DIVISION

Motor Vehicle Circulation Licences
Survey on Museums and Archaeological Sites Attendance
Greek Merchant Fleet
Road Traffic Accidents
Traffic of Passengers, Goods and Motor Vehicles in Greek
Ports
Laid-Up Merchant Ships
Greek Ship Repairing Industry
European System of Integrated Social Protection Statistics
(ESSPROS): net social benefits
Road Freight Transport Statistics
Survey on Accidents of Greek Merchant Ships of 100 GRT
and over and Persons Injured on Vessels and in Sea Areas
Under the Competency of Port Authorities
System of Health Accounts (SHA)
Survey on Daily and Periodical Press (newspapers and mag-
azines)
Collection of Data on the Registered Greek Seamen
Hospital Census

Απογραφή Μονάδων Πρωτοβάθμιας Φροντίδας Υγείας	Census of Primary Health Care Units
Έρευνα Εργατικών Ατυχημάτων	Survey on Accidents at Work
Αφίξεις και Διανυκτερεύσεις στα Καταλύματα Ξενοδοχειακού Τύπου και Κάμπινγκ (οριστικά στοιχεία)	Arrivals and Nights spent in Hotels, Similar Establishments and Tourist Campsites (final data)
Αφίξεις και διανυκτερεύσεις στα Καταλύματα Σύντομης Διαμονής (Ενοικιαζόμενα Δωμάτια)	Arrivals and Nights spent in Short-Stay Accommodation Establishments
Έρευνα Ποιοτικών Χαρακτηριστικών Ημεδαπών Τουριστών (Έρευνα Διακοπών)	Survey on the Qualitative Characteristics of Greek Tourists (Vacation Survey)
Μεταφορές Φυσικού Αερίου μέσω Αγωγών	Transport of Natural Gas via Pipelines
Παρακολούθηση Στοιχείων Φαρμακείων, Φαρμακοποιών και Φαρμακαποθηκών	Follow-up of Data on Pharmacies, Pharmacists and Wholesale Drugstores
Δηλωθέντα Κρούσματα Λοιμωδών Νοσημάτων	Reported Cases of Infectious Diseases
Έρευνες Πρωτοβάθμιας Εκπαίδευσης (Νηπιαγωγεία και Δημοτικά Σχολεία / λήξη σχολικού έτους)	Surveys on Pre-Primary and Primary Education (Kindergartens and Primary Schools / end of the school year)
Έρευνα Φυσικοθεραπευτών	Survey on Physiotherapists
Έρευνα Πράξεων Υιοθεσίας	Survey on Acts of Adoption
Έρευνες Δευτεροβάθμιας Γενικής Εκπαίδευσης (Γυμνάσια και Λύκεια / λήξη σχολικού έτους)	Surveys on Secondary General Education (Lower and Upper Secondary Schools / end of the school year)
Εργασίες Συμβολαιογράφων	Activities of Notaries
Κηρυχθείσες Πτωχεύσεις Επιχειρήσεων	Bankruptcy Statistics
Έρευνα Δευτεροβάθμιας Επαγγελματικής Εκπαίδευσης (λήξη σχολικού έτους)	Survey on Secondary Vocational Education (end of the school year)
Ανώτατη Εκπαίδευση (Πανεπιστημιακός Τομέας): Ατομικό Στατιστικό Δελτίο Φοιτητή (έναρξη ακαδημαϊκού έτους)	Tertiary Education (Universities): Students' Personal Statistical Questionnaire (beginning of the academic year)
Ανώτατη Εκπαίδευση (Τεχνολογικός Τομέας), Επαγγελματικές και Εκκλησιαστικές Σχολές: Ατομικό Στατιστικό Δελτίο Φοιτητή - Σπουδαστή (έναρξη ακαδημαϊκού έτους)	Tertiary Education (Technological Sector), Vocational and Ecclesiastical Education: Students' Personal Statistical Questionnaire (beginning of the academic year)
Εργασίες Υποθηκοφυλακείων	Activities of Land Registries
Έρευνα Βιβλιοθηκών της Ελλάδος (εκτός των σχολικών)	Survey on Libraries of Greece (excluding school libraries)
Έρευνα Σχολικών Μονάδων Ειδικής Αγωγής και Εκπαίδευσης (λήξη σχολικού έτους)	Survey on Special Education Schools (end of the school year)
Έρευνα Πολιτιστικών Δραστηριοτήτων Διευθύνσεων του Υπουργείου Πολιτισμού και Αθλητισμού	Survey on Cultural Activities of the Ministry of Culture and Sports
Ανώτατη Εκπαίδευση (Πανεπιστημιακός Τομέας / λήξη ακαδημαϊκού έτους)	Tertiary Education Statistics (Universities / end of the academic year)
Έρευνα Εφορειών Αρχαιοτήτων	Survey on Ephorates of Antiquities
Ανώτατη Εκπαίδευση (Τεχνολογικός Τομέας), Επαγγελματικές και Εκκλησιαστικές Σχολές (λήξη ακαδημαϊκού έτους)	Tertiary Education Statistics (Technological Sector / end of the academic year)
Στατιστικές Συστήματος Κοινωνικής Προστασίας (ESSPROS)	Statistics of the Social Protection System (ESSPROS)
Έρευνα Αιθουσών Έργων Τέχνης	Survey on Art Galleries
Αριθμός Ιατρών και Οδοντιάτρων	Number of Physicians and Dentists
Αφίξεις και Διανυκτερεύσεις στα Καταλύματα Ξενοδοχειακού Τύπου και Κάμπινγκ (προσωρινά στοιχεία)	Arrivals and Nights spent in Hotels, Similar Establishments and Tourist Campsites (provisional data)
Έρευνα Κίνησης των Κρατικών - Δημοτικών Θεάτρων και Ορχηστρών	Survey on Theatres and Orchestras (State and Municipal)
Έρευνα Κλειστής Νοσοκομειακής Περιθαλψής	Survey on In-Patient Hospital Care

4. Στατιστικά στοιχεία σε ηλεκτρονική μορφή—Statistical data in electronic format

I. Αλιεία

- Αποτελέσματα έρευνας θαλάσσιας αλιείας με μηχανοκίνητα σκάφη: έτη 2000 – 2019
- Υδατοκαλλιέργειες - Ιχθυοκαλλιέργειες 2002/2003, 2011 - 2014

II. Αγορά Εργασίας

- Έρευνα Εργατικού Δυναμικού (Απασχολήσεως): έτη 1987 – 1997 (ετήσια)
- Έρευνα Εργατικού Δυναμικού (Απασχολήσεως): έτη 1998 έως και Δ΄ τρίμηνο 2020, σε σύνολο Χώρας και περιφέρεια
- Αποτελέσματα Απογραφής Ναυτεργατικού Δυναμικού: έτη 1998, 2000, 2002, 2004, 2006, 2008, 2010, 2012, 2014, 2016, 2018

III. Κοινωνική Ασφάλιση

- Εργατικά Ατυχήματα: έτη 1998 – 2018
- Κοινωνική Ασφάλιση: έτη 1990 – 2001, 1998 – 2001 (πίν. 26), 2002 – 2007, 2008, 2009, 2010

IV. Βιομηχανία – Ορυχεία

- Μητρώο Επιχειρήσεων: έτη 1994, 1995, 2000, 2001, 2002, 2006, 2008, 2009, 2010, κατά διψήφια ανάλυση (στοιχεία κατά νομό), 2015
- Μητρώο Επιχειρήσεων: έτη 1994, 1995, 2000, 2001, 2002, 2006, 2010 κατά τετραψήφια ανάλυση (στοιχεία σε σύνολο Χώρας και κατά περιφέρεια)
- Μητρώο Επιχειρήσεων: έτος 2001, κατά δημοτικό / κοινοτικό διαμέρισμα και 2005, 2006, 2007, 2010 κατά δήμους
- Εγχώρια Βιομηχανική Παραγωγή: έτη 1993 – 2009
- Ετήσια Βιομηχανική Έρευνα: έτη 1993 – 2013
- Μητρώο εμπορίου: έτη 2000 – 2003

V. Γεωργία

- Αποτελέσματα Απογραφής Γεωργίας – Κτηνοτροφίας: έτη 1991, 1999 – 2000, 2009 – 2010 κατά νομό, δήμους και κοινότητες
- Κατανομή της εκτάσεως της Χώρας, κατά βασικές κατηγορίες χρήσεως, κατά δήμους και κοινότητες (προσωρινά προαπογραφικά στοιχεία της Απογραφής Γεωργίας – Κτηνοτροφίας: έτη 1991, 1999 – 2000)
- Αποτελέσματα Έρευνας Διάρθρωσης των Γεωργικών και Κτηνοτροφικών Εκμεταλλεύσεων: έτη 1993, 1995, 1997, 2003, 2005 (κατά νομό), 2007, 2013 (3 πίνακες)
- Γεωργική Στατιστική της Ελλάδος: έτη 1994 – 2018, (κατά νομό)
- Εκτάσεις γεωργικών καλλιεργειών, κατά είδος (προσωρινά αποτελέσματα): έτη 2000 – 2013 (κατά νομό)
- Παραγωγή γεωργικών και κτηνοτροφικών προϊόντων (προσωρινά αποτελέσματα): έτη 2000 – 2013 (κατά νομό)
- Στοιχεία έκτασης (επιφάνειας), σε σύνολο Χώρας, νομού και δημοτικού / κοινοτικού διαμερίσματος (Απογραφή Πληθυσμού 2001)
- Γεωργική Στατιστική της Ελλάδος για κάθε δημοτικό / κοινοτικό διαμέρισμα: έτη 1993 – 2015 (κατόπιν αίτησης)
- Γεωργική Στατιστική της Ελλάδος σε επίπεδο τοπικής κοινότητας, 2016 (κατόπιν αίτησης)

I. Fisheries

- Results of the survey of sea fishery by motor vessels: years 2000 – 2019
- Aquaculture 2002/2003, 2011 - 2014

II. Labour Market

- Labour Force Survey: years 1987 – 1997 (annual)
- Labour Force Survey: years 1998 – 4th quarter 2020 (Greece, total and by region)
- Results of the maritime labour force survey: years 1998, 2000, 2002, 2004, 2006, 2008, 2010, 2012, 2014, 2016, 2018

III. Social Security

- Accidents at work: years 1998 – 2018
- Social Security: years 1990 – 2001, 1998 – 2001 (table 26), 2002 – 2007, 2008, 2009, 2010

IV. Industry – Mining

- Business Register: years 1994, 1995, 2000, 2001, 2002, 2006, 2008, 2009, 2010, by 2-digit category (by department), 2015
- Business Register: years 1994, 1995, 2000, 2001, 2002, 2006, 2010 by 4-digit category (Greece, total and by region)
- Business Register: year 2001 (by municipal / communal department) and 2005, 2006, 2007, 2010 by municipality
- Domestic Industrial Production: years 1993 – 2009
- Annual Industrial Survey: years 1993 – 2013
- Trade Register: years 2000 – 2003

V. Agriculture

- Results of the Agricultural and Livestock Census: years 1991, 1999 – 2000, 2009 – 2010 (by departments, municipality and commune)
- Distribution of the Country's area by main categories of land use, by municipality and commune (pre-census data of the Agricultural and Livestock Census: years 1991, 1999 – 2000)
- Farm Structure Survey 1993, 1995, 1997, 2003, 2005, 2007 (by department), 2013 (3 tables)
- Agricultural Statistics of Greece: years 1994 – 2018, (by department)
- Areas under crops by category (provisional data): years 2000 – 2013 (by department)
- Agricultural and livestock production (provisional data): years 2000 – 2013 (by department)
- Data on surface: Greece, total, by department, municipal/communal department (2001 Population Census)
- Agricultural Statistics of Greece by municipal / communal department: years 1993 – 2015 (upon request)
- Agricultural Statistics of Greece by local commune, year 2016 (upon request)

VI. Δημόσια Οικονομικά

- Στατιστική δηλωθέντος εισοδήματος φυσικών προσώπων και της φορολογίας αυτού (οικονομικά έτη 2000, 2002)
- Έσοδα – Έξοδα Δήμων και Κοινοτήτων: έτη 1999 – 2008, 2009

VII. Δημόσια Υγεία

- Στατιστική Κοινωνικής Πρόνοιας και Υγιεινής:
Ιατροί: 1998 – 2019
Κέντρα Υγείας: 2000 – 2019
Λοιμώδη Νοσήματα: 1998 – 2019
Υιοθεσίες: 1999 – 2019
Φαρμακεία: 2004 – 2019
Φυσικοθεραπευτές: 2008 – 2019
Φαρμακοποιοί: 2015 – 2016
- Αποτελέσματα Έρευνας Απογραφής Θεραπευτηρίων της Χώρας: έτη 1998 – 2019

VIII. Δικαιοσύνη

- Στατιστική της Δικαιοσύνης:
Ποινική: 1995 – 2019
Σωφρονιστική: 1997 – 2015
Διαζύγια: 1997 – 2017
Συμβολαιογραφικές Πράξεις: 1997 – 2019
Υποθηκοφυλακεία: 1997 – 2018
Πρωτοδικεία, Ειρηνοδικεία, Εφετεία, Διοικητικά Δικαστήρια: 1997 – 2014, 2015, 2016

IX. Διοίκηση

- Λεξικό Δήμων, Κοινοτήτων και Οικισμών της Ελλάδος: έτη 1991 και 2001

X. Εθνικοί Λογαριασμοί

- Οικονομικοί Λογαριασμοί Γεωργίας: έτη 1993 – 2003, 1995 – 2000
- Περιφερειακοί Λογαριασμοί (ΑΕΠ): έτη 1970 – 1994, 1971 – 1994, 1995 – 1999, 2000 – 2005 (κατά νομό)
- Ετήσιοι Εθνικοί Λογαριασμοί: έτη 2000 – 2010, 2011
- Τριμηνιαίοι Εθνικοί Λογαριασμοί: 1995 – 2003

XI. Εκπαίδευση – Πολιτιστικά

- Στοιχεία λήξης κατά νομό

Νηπιαγωγεία: έτη 1993 – 2013
Δημοτικά: έτη 1993 – 2013

Γυμνάσια: έτη 1993 – 2013

Λύκεια: έτη 1993 – 2013

Τεχνικά, επαγγελματικά, εκκλησιαστικά Λύκεια: έτη 1994 – 2014
Πολυκλαδικά Λύκεια: έτη 1993 – 1997
Ειδική Εκπαίδευση: έτη 1993 – 2013
Μουσικά Λύκεια: έτη 1995 – 1996
ΑΕΙ: έτη 1993 – 2013
ΤΕΙ: έτη 1993 – 2013
Μεταπτυχιακά: έτη 1999 – 2003
- Στοιχεία έναρξης κατά νομό

Νηπιαγωγεία: έτη 1999 – 2014

VI. Public Finance

- Statistics of natural persons' declared income and taxation: fiscal years 2000, 2002
- Receipts and expenditures of municipalities and communes: years 1999 – 2008, 2009

VII. Public Health

- Social Welfare and Health Statistics:
Physicians (medical doctors): 1998 – 2019
Health Centers: 2000 – 2019
Infectious diseases: 1998 – 2019
Adoptions: 1999 – 2019
Pharmacies: 2004 – 2019
Physiotherapists: 2008 – 2019
Pharmacists: 2015 – 2016
- Results of the Hospital Census of Greece: years 1998 – 2019

VIII. Justice

- Statistics on Justice:
Criminal Justice: 1995 – 2019
Prisons and reformatory establishments: 1997 – 2015
Divorces: 1997 – 2017
Magistrate's Courts: 1997 – 2019
Notarial Acts: 1997 – 2018
Civil District Courts, Courts of First Instance, Courts of Appeal, Administrative Courts: 1997 – 2014, 2015, 2016

IX. Administration

- Gazetteer of municipalities, communes and settlements of Greece: years 1991 and 2001

X. National Accounts

- Economic Accounts for Agriculture: years 1993 – 2003, 1995 – 2000
- Regional Accounts (GDP): years 1970 – 1994, 1971 – 1994, 1995 – 1999, 2000 – 2005 (by department)
- Annual National Accounts of Greece: years 2000 – 2010, 2011
- Quarterly National Accounts: 1995 – 2003

XI. Education – Culture

- Data at the end of the school/academic year, by department
Primary education – kindergartens: years 1993 – 2013
Primary education – primary schools: years 1993 – 2013
Secondary education
Lower secondary education schools (gymnasia): years 1993 – 2013
Upper secondary schools (lykeia): years 1993 – 2013

Technical, vocational and ecclesiastical schools: years 1994 – 2014
Multi – branch schools: years 1993 – 1997
Special education schools: years 1993 – 2013
Music schools: years 1995 – 1996
Tertiary education: Universities (AEI): years 1993 – 2013
Technological Educational Institutes (TEI): years 1993 – 2013
Post graduate studies: years 1999 – 2003
- Data at the beginning of the school/academic year, by department
Primary education – kindergartens: years 1999 – 2014

Δημοτικά: έτη 1999 – 2014

Γυμνάσια: έτη 2000 – 2014

Λύκεια: έτη 2003 – 2014

Τεχνικά, επαγγελματικά, εκκλησιαστικά Λύκεια: έτη 2001 – 2014

ΑΕΙ: έτη 1999 – 2015

ΤΕΙ: έτη 2001 – 2014

- Παλιννόστηση
Δημοτικά: έτη 1998 – 2010

Γυμνάσια: έτη 1998 – 2001 και 2003 – 2010

Λύκεια: έτη 1998 – 2001 και 2003 – 2010

Τεχνικά, επαγγελματικά, εκκλησιαστικά Λύκεια: έτη 1998 – 2001 και 2003 – 2010

Πολυκλαδικά Λύκεια: έτος 1998

- Δελτίο Φοιτητή ΑΕΙ: έτη 1994 – 2014
- Δελτίο Φοιτητή ΤΕΙ: έτη 1993, 1995 – 2014
- Έρευνα Χρήσης Τεχνολογιών Πληροφόρησης και Επικοινωνίας: έτη 2001 – 2003

XII. Μετανάστευση

- Στοιχεία Μεταναστευτικής Κίνησης: έτη 1980 – 1998
- Διεθνείς μεταναστευτικές ροές, κατά τόπο προηγούμενης διαμονής, φύλο, ομάδες ηλικιών 2009 – 2012

XIII. Μεταφορές – Επικοινωνίες – Τουρισμός

- Στατιστική Εμπορικής Ναυτιλίας: έτη 1995 – 2019
- Οδικά Τροχαία Ατυχήματα: έτη 1986 – 1995, 2000 – 2019
- Οδικά Τροχαία Ατυχήματα, κατά δήμους και κοινότητες: έτη 1996 – 2019
- Τουριστική κίνηση:
Αφίξεις: 1997 – 2007
Δυναμικότητα Ξενοδοχειακών Καταλυμάτων: 1996 – 2011
Κίνηση Ξενοδοχειακών Καταλυμάτων: 1998 – 2012
- Έρευνα Διακοπών: έτη 1999 – 2006, 2007 – 2010
- Charters: έτη 1998 – 2007

XIV. Οικογενειακοί Προϋπολογισμοί

- Έρευνα Οικογενειακών Προϋπολογισμών: έτη 1993/1994, 1998/1999, 2004/2005 (Σύνολο Χώρας και περιφέρειες)
- Συνθήκες διαβίωσης: έτη 1994 και 1995

XV. Οικοδόμηση

- Στατιστική Οικοδομικής Δραστηριότητας: έτη 1981 – 2006, κατά δήμους και κοινότητες
- Ετήσιοι και μηνιαίοι πίνακες Οικοδομικής Δραστηριότητας (κατά νομό): έτη 2000 – 2002
- Αποτελέσματα απογραφής οικοδομών – κτιρίων 1990 και 2000 (κατά γεωγραφικό διαμέρισμα, νομό, δήμο και κοινότητα, δημοτικό/κοινοτικό διαμέρισμα και οικοδομικό τετράγωνο)

XVI. Πληθυσμός – Δημογραφία

1. Στοιχεία υπολογιζόμενου πληθυσμού ετών 1981 – 2011, 2015, 1991 – 2018 σε σύνολο Χώρας και νομό, κατά φύλο και ομάδες ηλικιών

Primary education – primary schools: years 1999 – 2014
Secondary education

Lower secondary education schools (gymnasia): years 2000 – 2014

Upper secondary education schools (lykeia): years 2003 – 2014

Technical, vocational and ecclesiastical schools: years 2001 – 2014

Tertiary education: Universities (AEI): years 1999 – 2015
Technological Educational Institutes (TEI): years 2001 – 2014

- Repatriated pupils/students
Primary education – primary schools: years 1998 – 2010
Secondary education
Lower secondary education schools (gymnasia): years 1998 – 2001 and 2003 – 2010
Upper secondary education schools (lykeia): years 1998 – 2001 and 2003 – 2010
Technical, vocational and ecclesiastical schools: years 1998 – 2001 and 2003 – 2010
Multi – branch schools: year 1998
- University Students' Statistical Questionnaire: years 1994 – 2014
- Technological Educational Institute Students' Statistical Questionnaire: years 1993, 1995 – 2014
- Survey on the use of information and communication technologies: years 2001 – 2003

XII. Migration

- Data on migration: years 1980 – 1998
- International migration flows by place of previous residence, gender and age groups: 2009 – 2012

XIII. Transport – Communication – Tourism

- Mercantile Marine Statistics: years 1995 – 2019
- Road Traffic Accidents: years 1986 – 1995, 2000 – 2019
- Road Traffic Accidents by municipality and commune: years 1996 – 2019
- Tourist flows:
Arrivals: 1997 – 2007
Accommodation capacity of hotels and similar establishments: 1996 – 2011
Arrivals and nights spent in hotels and similar establishments: 1998 – 2012
- Vacation Survey: years 1999 – 2006, 2007 – 2010
- Charters: years 1998 – 2007

XIV. Household Budget Survey

- Household Budget Survey: years 1993/1994, 1998/1999, 2004/2005 (Greece, total and by region)
- Living Conditions: years 1994 and 1995

XV. Construction

- Building Activity Statistics: years 1981 – 2006 (by municipality and commune)
- Annual and monthly tables of Building Activity Statistics (by department): years 2000 – 2002
- Results of the 1990 and 2000 buildings – dwellings censuses (by geographical region, department, municipality, commune and block)

XVI. Population

1. Estimated population: years 1981 – 2011, 2015, 1991 – 2018 (Greece, total and by department, by gender and age groups)

- Στοιχεία υπολογιζόμενου πληθυσμού ετών 2001 – 2013, 2016 σε σύνολο Χώρας και νομό, κατά φύλο και ομάδες ηλικιών
- Γάμοι κατά τυπικό τελέσεως, μόνιμη κατοικία του γαμπρού και νομό, 1991 – 2011
- Γάμοι κατά τυπικό τελέσεως, μόνιμη κατοικία και ηλικία του γαμπρού, 1991 – 2011
- Γάμοι κατά μήνα, τόπο μόνιμης κατοικίας του γαμπρού και νομό, 2009 – 2013
- Γάμοι κατά τόπο μόνιμης κατοικίας, ηλικία και επάγγελμα του γαμπρού, 1980 – 1998
- Γάμοι κατά έτος γέννησης, μόνιμη κατοικία, επάγγελμα και επίπεδο εκπαίδευσης γαμπρού και νύφης: (ΥΠΑ, νομός), 1999 – 2012
- Γεννήσεις κατά έτος γέννησης, νομική κατάσταση, σειρά γέννησης, επίπεδο εκπαίδευσης, ηλικία και επάγγελμα της μητέρας και κατά νομό, 1999 – 2012
- Γεννήσεις ζώντων κατά έτος γέννησης, ηλικία και υπηκοότητα της μητέρας και κατά νομό, 2013
- Γεννήσεις ζώντων κατά φύλο, ηλικία της μητέρας, διάρκεια και τύπο τελέσεως γάμου και κατά νομό, 1991 – 2011
- Γεννήσεις ζώντων κατά φύλο και τόπο μόνιμης κατοικίας της μητέρας, 1991 – 2011
- Γεννήσεις ζώντων εκτός γάμου, κατά φύλο και τόπο μόνιμης κατοικίας της μητέρας και κατά νομό, 1991 – 2011
- Γεννήσεις ζώντων κατά μήνα συμβάντος και τόπο μόνιμης κατοικίας της μητέρας (αστικότητα, νομός), 1998 – 2013
- Γεννήσεις ζώντων κατά φύλο, νομιμότητα γεννηθέντος τέκνου, ηλικία και τόπο μόνιμης κατοικίας της μητέρας και κατά νομό, 1991 – 2011
- Γεννήσεις ζώντων από μητέρες ηλικίας έως 19 ετών, κατά φύλο και τόπο μόνιμης κατοικίας της μητέρας και κατά νομό, 1991 – 1997
- Γεννήσεις ζώντων από μητέρες ηλικίας έως 45 ετών, κατά φύλο και τόπο μόνιμης κατοικίας της μητέρας και κατά νομό, 1991 – 1996
- Γεννήσεις ζώντων κατά φύλο, ιθαγένεια των γονέων, ηλικία και τόπο μόνιμης κατοικίας της μητέρας (ΥΠΑ, νομός), 2011
- Τοκετοί στην Ελλάδα κατά τύπο και κατάσταση των γεννηθέντων τέκνων, σύνολο Χώρας, 1956 – 2013
- Γεννήσεις νεκρών κατά φύλο, ηλικία και τόπο μόνιμης κατοικίας της μητέρας και κατά νομό, 1991 – 2011
- Θάνατοι κατά αιτία, φύλο, ηλικία και τόπο μόνιμης κατοικίας του θανόντος (σύνολο Χώρας, γεωγραφικά διαμερίσματα, νομοί), 1991 – 2011
- Θάνατοι κατά μήνα συμβάντος, τόπο μόνιμης κατοικίας του θανόντος, αστικότητα και νομό, 1998 – 2012
- Θάνατοι κατά φύλο, ηλικία και τόπο μόνιμης κατοικίας του θανόντος (σύνολο Χώρας, γεωγραφικά διαμερίσματα, νομοί), 1991 – 2011
- Πραγματικός πληθυσμός κατά δήμο και κοινότητα με την εφαρμογή του «Νόμου Καποδίστρια», 1961, 1971, 1981, 1991, 2001
- Πραγματικός πληθυσμός κατά δήμο, κοινότητα, δημοτικό διαμέρισμα και δημοτική κοινότητα, 1961, 1971, 1981, 1991, 2001
- Νόμιμος πληθυσμός κατά δήμο και κοινότητα, 1981, 1991, 2001
- Estimated population: years 2001 – 2013, 2016 (Greece, total and by department), by gender and age group
- Marriages by type, permanent residence of the groom and department (NUTS2), 1991 – 2001
- Marriages by type, permanent residence and age of the groom, 1991 – 2011
- Marriages by month, permanent residence of the groom and department (NUTS2), 2009 – 2013
- Marriages by permanent residence, age and occupation of the groom, 1980 – 1998
- Marriages by year of birth, permanent residence, profession and level of educational attainment of the spouses (regions and departments – NUTS2), 1999 – 2012
- Births by year of birth, legal status, order of birth, educational attainment, mothers' age and occupation and by department (NUTS II), 1999 – 2012
- Live births by year of birth, age and nationality of the mother and by department, 2013
- Live births by gender, age of the mother, duration and type of marriage and by department, 1991 – 2011
- Live births by gender and permanent residence of the mother, 1991 – 2011
- Live births out of wedlock, by gender and permanent residence of the mother and by department, 1991 – 2011
- Live births by event month and permanent residence of the mother (degree of urbanity, department – NUTS2), 1998 – 2013
- Live births by gender, childbirth within marriage or out of wedlock, age and permanent residence of the mother and by department (NUTS2), 1991 – 2011
- Live births given by mothers aged less than 19 years, by gender and mother's place of usual residence and by department (NUTS II), 1991 – 1997
- Live births given by mothers aged less than 45 years, by gender and mother's place of usual residence and by department (NUTS II), 1991 – 1996
- Live births by gender, citizenship of the parents, age and permanent residence of the mother (region, department-NUTS2), 2011
- Deliveries in Greece by type and condition of the newborn, Greece total, 1956 – 2013
- Stillbirths by gender, age and permanent residence of the mother and by department (NUTS2), 1991 – 2011
- Deaths by cause, gender, age, permanent residence of the deceased (Greece total, geographical regions and departments – NUTS2), 1991 – 2011
- Deaths by event month, permanent residence of the deceased, urbanity and department (NUTS2), 1998 – 2012
- Deaths by gender, age, permanent residence of the deceased (Greece total, geographical regions and departments – NUTS2), 1991 – 2011
- De facto population by municipality and commune according to «Kapodistrias Law», 1961, 1971, 1981, 1991, 2001
- De facto population by municipality, commune, municipal department and municipal commune, 1961, 1971, 1981, 1991, 2001
- Registered population by municipality and commune, 1981, 1991, 2001

- 2. Αποτελέσματα απογραφής πληθυσμού – κατοικιών: έτος 1991 (πραγματικός πληθυσμός)**
- Τόμος I: Πληθυσμός, κατά γεωγραφικές και διοικητικές διαιρέσεις
 - Τόμος II: Δημογραφικά και κοινωνικά χαρακτηριστικά του πληθυσμού
 - Τόμος III: Οικονομικά χαρακτηριστικά του πληθυσμού
Τεύχος Α΄
Τεύχος Β΄
 - Τόμος IV: Κατοικίες, συνθήκες στεγασέως νοικοκυριών, εσωτερική μετανάστευση και παλιννόστηση
 - Τόμος V και VI: Δημογραφικά, κοινωνικά και οικονομικά χαρακτηριστικά του πληθυσμού, εγκατασταθέντες από εσωτερικό και εξωτερικό και συνθήκες στεγασέως των νοικοκυριών κατά δήμους και κοινότητες
 - Πραγματικός πληθυσμός, νοικοκυριά, μέλη νοικοκυριών, κατά οικοδομικό τετράγωνο
- 3. Αποτελέσματα Απογραφής Πληθυσμού – Κατοικιών 2001, Πραγματικός, Μόνιμος Πληθυσμός**
- Τόμος I: Πληθυσμός, κατά γεωγραφικές και διοικητικές διαιρέσεις
 - Τόμος II: Δημογραφικά και κοινωνικά χαρακτηριστικά του πληθυσμού
 - Τόμος III: Οικονομικά χαρακτηριστικά του πληθυσμού
 - Τόμος IV: Κατοικίες, συνθήκες στεγασέως νοικοκυριών, εσωτερική μετανάστευση και παλιννόστηση
 - Τόμος V: Δημογραφικά, κοινωνικά και οικονομικά χαρακτηριστικά του πληθυσμού, στοιχεία κατοικιών – νοικοκυριών κατά δήμους, κοινότητες, δημοτικά, κοινοτικά διαμερίσματα
 - Αποτελέσματα Απογραφής Πληθυσμού – Κατοικιών 2001: Πραγματικός Πληθυσμός, νοικοκυριά, μέλη νοικοκυριών κατά οικοδομικό τετράγωνο
 - Πραγματικός πληθυσμός, κατά νομό: έτη 1951, 1961, 1971, 1981, 1991, 2001, 2011
 - Απογραφή Πληθυσμού 1991, 2001, 2011 σύμφωνα με την κωδικοποίηση της απογραφής 2011
 - Απογραφή Πληθυσμού – Κατοικιών 2011: Μόνιμος πληθυσμός: δημογραφικά, οικονομικά στοιχεία νοικοκυριών – κατοικιών κατά δήμο, κοινότητα, δημοτικό, κοινοτικό διαμέρισμα
 - Απογραφή Πληθυσμού – Κατοικιών 2011: Έκταση Δημοτικών / Τοπικών Κοινοτήτων
 - Μόνιμος Πληθυσμός – Έκταση, ορεινότητα, αστικότητα Δημοτικών/Τοπικών Κοινοτήτων
 - Έκταση δημοτικών τοπικών κοινοτήτων σύμφωνα με τον Καλλικράτη
 - Απογραφή Πληθυσμού – Κατοικιών 2011: στοιχεία ανά οικοδομικό τετράγωνο (κατόπιν αίτησης)

- 2. 1991 Population–housing census (de facto population)**
- Volume I: Population by geographical and administrative division
 - Volume II: Demographic and social characteristics of the population
 - Volume III: Economic characteristics of the population
Part A
Part B
 - Volume IV: Dwellings, housing conditions of the households, internal migration and return migration
 - Volume V and VI: Demographic and economic characteristics of the population, internal migration and immigration and housing conditions of households by municipality and commune
 - De facto population, households, household members, by building block
- 3. 2001 Population–Housing Census: De facto and usual resident population of Greece**
- Volume I: Population by geographical and administrative division
 - Volume II: Demographic and social characteristics of the population
 - Volume III: Economic characteristics of the population
 - Volume IV: Dwellings, housing conditions of the households, internal migration and return migration
 - Volume V: Demographic, social and economic characteristics of the population, characteristics of the dwellings–households by municipalities, communes, municipal and communal departments
 - 2001 Population–Housing Census: De facto population, households, household members by building block
 - De jure population by department: years 1951, 1961, 1971, 1981, 1991, 2001, 2011
 - Population–Housing Census 1991, 2001, 2011 according to the Codes of the 2011 Population–Housing Census
 - 2011 Population–Housing Census: Usual resident population, demographic, economic data on households–dwellings, by municipality, commune, municipal and communal department
 - 2011 Population–Housing Census: Surface area of municipal/local communes
 - Resident Population–Surface area of municipal/local communes, and municipal/local communities by semi-mountainous/mountainous areas and degree of urbanity (Kallikratis plan)
 - 2011 Population–Housing Census: data by building block (upon request)

**ΣΥΓΚΟΙΝΩΝΙΕΣ
ΠΟΥ ΕΞΥΠΗΡΕΤΟΥΝ**

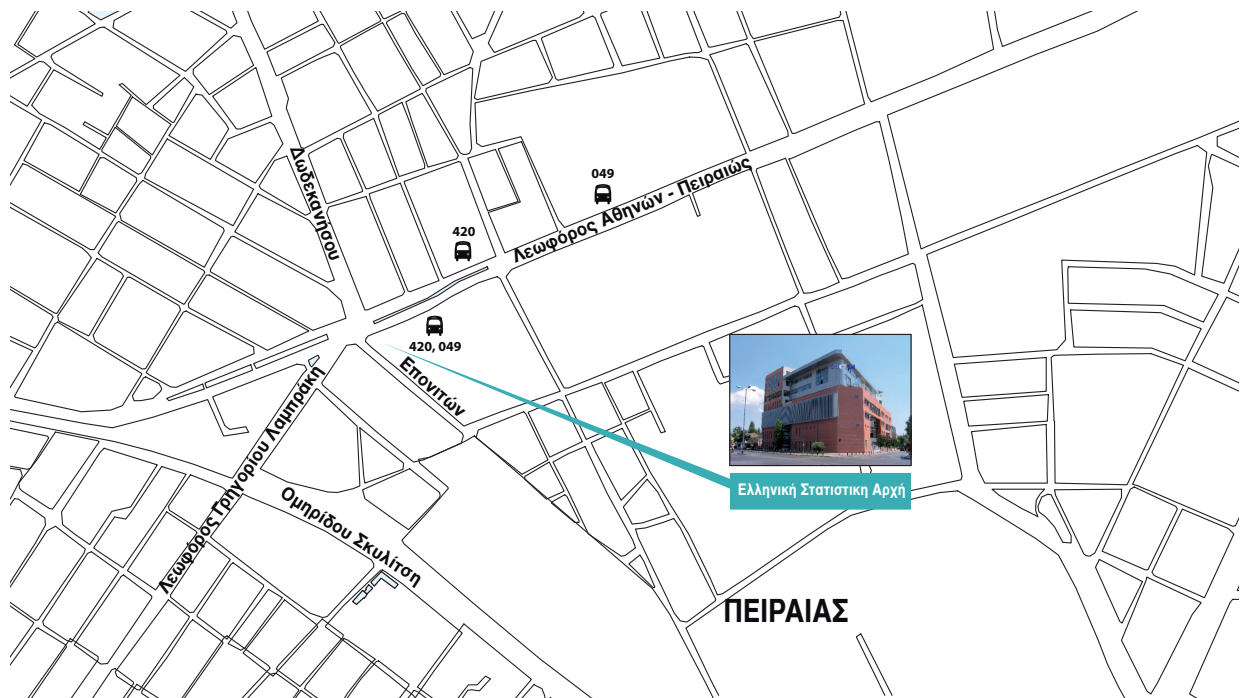
ΗΛΕΚΤΡΙΚΟΣ ΣΙΔΗΡΟΔΡΟΜΟΣ:
Σταθμός Νέου Φαλήρου

ΛΕΩΦΟΡΕΙΑ: 049, 420

HOW TO GET TO ELSAT

*Athens - Pireaus Electric Railways,
stop at 'NEO FALIRO' station.*

Buses: 049, 420



Πειραιώς 46 και Επονιτών, 185 10 Πειραιάς
www.statistics.gr
46, Pireos and Eponiton str. 18510 Piraeus