



ΔΕΛΤΙΟ ΤΥΠΟΥ

Ο Δείκτης Κύκλου Εργασιών στο Λιανικό Εμπόριο, χωρίς τα καύσιμα, μειώθηκε κατά 4,1% το Σεπτέμβριο 2011, σε σύγκριση με το Σεπτέμβριο 2010.

Ο Δείκτης Όγκου στο Λιανικό Εμπόριο, χωρίς τα καύσιμα, μειώθηκε κατά 5,2% το Σεπτέμβριο 2011, σε σύγκριση με το Σεπτέμβριο 2010.

ΔΕΙΚΤΗΣ ΚΥΚΛΟΥ ΕΡΓΑΣΙΩΝ ΣΤΟ ΛΙΑΝΙΚΟ ΕΜΠΟΡΙΟ : Σεπτέμβριος 2011

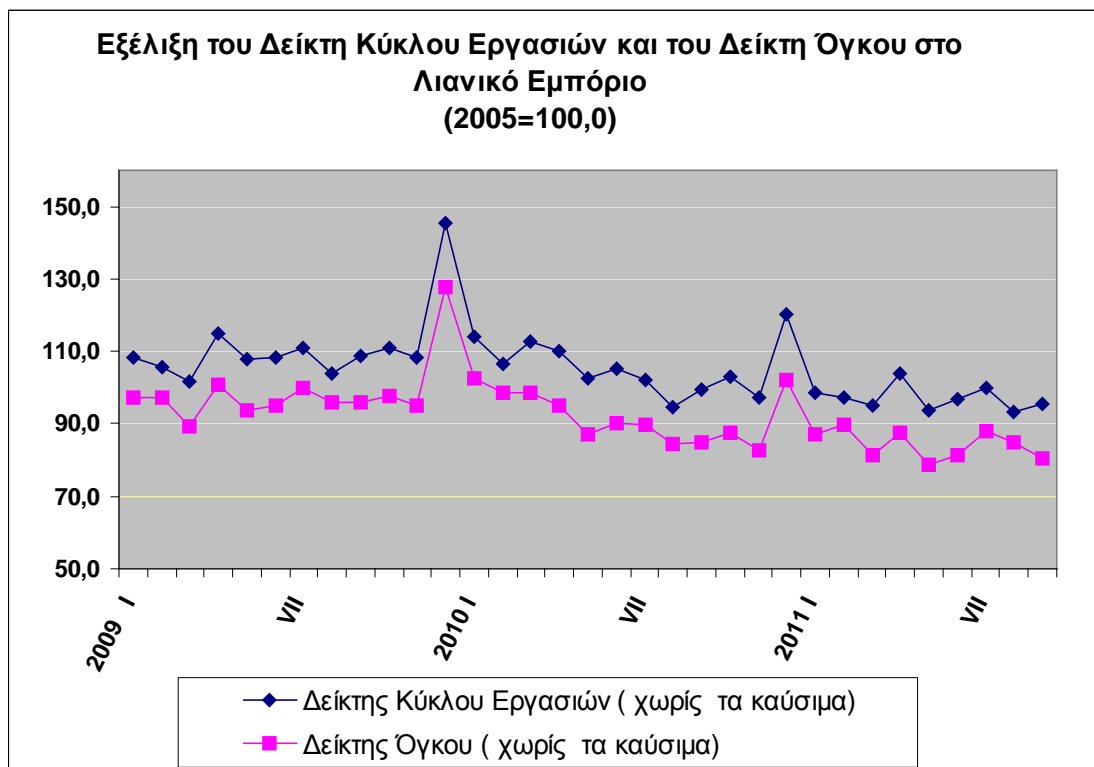
Η εξέλιξη του **Δείκτη Κύκλου Εργασιών** (σε τρέχουσες τιμές) και του **Δείκτη Όγκου** (κύκλος εργασιών σε σταθερές τιμές) στο **Λιανικό Εμπόριο**, με έτος βάσης 2005=100,0 για το μήνα Σεπτέμβριο 2011, σύμφωνα με προσωρινά και διορθωμένα, ως προς τον τυπικό μήνα, στοιχεία, έχει ως εξής:

Ο Δείκτης Κύκλου Εργασιών, **χωρίς τα καύσιμα** κατά το μήνα Σεπτέμβριο 2011, σε σύγκριση με το δείκτη του Σεπτεμβρίου 2010, σημείωσε μείωση 4,1%, έναντι μείωσης 8,6%, που σημειώθηκε κατά την αντίστοιχη σύγκριση του έτους 2010 προς το 2009 (Πίνακες 1 και 4).

Ο Δείκτης Κύκλου Εργασιών, **με τα καύσιμα**, κατά το μήνα Σεπτέμβριο 2011, σε σύγκριση με το δείκτη του Σεπτεμβρίου 2010, σημείωσε μείωση 3,7%, έναντι μείωσης 4,5%, που σημειώθηκε κατά την αντίστοιχη σύγκριση του έτους 2010 προς το 2009 (Πίνακες 1 και 4).

Ο Δείκτης Όγκου, **χωρίς τα καύσιμα**, κατά το μήνα Σεπτέμβριο 2011, σε σύγκριση με το δείκτη του Σεπτεμβρίου 2010, σημείωσε μείωση 5,2%, έναντι μείωσης 11,6%, που σημειώθηκε κατά την αντίστοιχη σύγκριση του έτους 2010 προς το 2009 (Πίνακες 1 και 5).

Ο Δείκτης Όγκου, **με τα καύσιμα**, κατά το μήνα Σεπτέμβριο 2011, σε σύγκριση με το δείκτη του Σεπτεμβρίου 2010, σημείωσε μείωση 6,5%, έναντι μείωσης 10,5%, που σημειώθηκε κατά την αντίστοιχη σύγκριση του έτους 2010 προς το 2009 (Πίνακες 1 και 5).



Πληροφορίες:

Δ/νση Οικονομικών
και
Βραχυχρόνιων
Δεικτών
Τμήμα Δεικτών
Λιανικών Πωλήσεων

Ανδριάνα Δαφνή
Τηλ: 213 1352717
Fax: 213 1352729
andrdfni@statistics.gr
ret.sal@statistics.gr

1. Ανάλυση ετήσιων μεταβολών του Δείκτη Κύκλου Εργασιών (με τα καύσιμα) στο Λιανικό Εμπόριο

(σε τρέχουσες τιμές).

Η μείωση του Δείκτη Κύκλου Εργασιών κατά 3,7%, το μήνα Σεπτέμβριο 2011, σε σύγκριση με τον αντίστοιχο δείκτη του Σεπτεμβρίου 2010, προήλθε κυρίως από τις παρακάτω μεταβολές:

Κατηγορίες καταστημάτων	Μεταβολή %
Μεγάλα καταστήματα τροφίμων	3,6
Καύσιμα και λιπαντικά αυτοκινήτων	-1,5
Φαρμακευτικά- Καλλυντικά	-6,5
Έπιπλα-Ηλεκτρικά είδη-Οικιακός εξοπλισμός	-7,8
Βιβλία- χαρτικά-Λοιπά είδη	-7,9

2. Ανάλυση ετήσιων μεταβολών του Δείκτη Όγκου (με τα καύσιμα) στο Λιανικό Εμπόριο

(κύκλος εργασιών σε σταθερές τιμές).

Η μείωση του Δείκτη Όγκου κατά 6,5%, το μήνα Σεπτέμβριο 2011, σε σύγκριση με τον αντίστοιχο δείκτη του Σεπτεμβρίου 2010, προήλθε κυρίως από τις παρακάτω μεταβολές:

Κατηγορίες καταστημάτων	Μεταβολή %
Μεγάλα καταστήματα τροφίμων	2,1
Έπιπλα-Ηλεκτρικά είδη-Οικιακός εξοπλισμός	-5,6
Φαρμακευτικά- Καλλυντικά	-5,7
Βιβλία- χαρτικά-Λοιπά είδη	-6,8
Καύσιμα και λιπαντικά αυτοκινήτων	-11,2

Πίνακας 1. Ετήσιες μεταβολές Δείκτη Κύκλου Εργασιών και Δείκτη Όγκου στο Λιανικό Εμπόριο
(διορθωμένα στοιχεία, με βάση τον πραγματικό αριθμό εργάσιμων ημερών)

Κατηγορίες καταστημάτων Λιανικού εμπορίου	Έτος βάσης: 2005=100,0					
	Δείκτης Κύκλου Εργασιών			Δείκτης Όγκου		
	Σεπτέμβριος 2011*	Σεπτέμβριος 2010	Ετήσια μεταβολή (%)	Σεπτέμβριος 2011*	Σεπτέμβριος 2010	Ετήσια μεταβολή (%)
Γενικός Δείκτης	100,7	104,6	-3,7	80,7	86,3	-6,5
Γενικός Δείκτης (εκτός καυσίμων και λιπαντικών αυτοκινήτων)	95,3	99,3	-4,1	80,4	84,8	-5,2
I. Κύριες κατηγορίες καταστημάτων						
Καταστήματα ειδών διατροφής	113,7	112,7	0,9	90,8	91,7	-1,0
Καταστήματα καυσίμων και λιπαντικών αυτοκινήτων	116,9	118,7	-1,5	65,9	74,2	-11,2
Λοιπά καταστήματα	80,4	88,8	-9,5	71,3	79,2	-10,0
II. Επιμέρους κατηγορίες καταστημάτων						
Μεγάλα καταστήματα τροφίμων	119,2	115,1	3,6	97,8	95,7	2,1
Πολυκαταστήματα	116,5	107,3	8,5	106,3	97,2	9,3
Καύσιμα και λιπαντικά αυτοκινήτων	116,9	118,7	-1,5	65,9	74,2	-11,2
Τρόφιμα - Ποτά - Καπνός	87,7	102,0	-14,0	70,1	83,0	-15,6
Φαρμακευτικά - Καλλυντικά	90,1	96,3	-6,5	88,2	93,5	-5,7
Ένδυση - Υπόδηση	60,2	79,8	-24,6	49,6	67,5	-26,6
Έπιπλα - Ηλεκτρικά είδη - Οικιακός εξοπλισμός	77,2	83,8	-7,8	76,0	80,5	-5,6
Βιβλία - Χαρτικά - Λοιπά είδη δώρων κ.ά.	88,6	96,1	-7,9	79,6	85,4	-6,8
Πωλήσεις εκτός καταστημάτων	65,2	93,3	-30,1	:	:	:

* Προσωρινά στοιχεία

: Για τις «πωλήσεις εκτός καταστημάτων» δεν υπολογίζεται Δείκτης Όγκου.

Πίνακας 2. Μηνιαίες μεταβολές Δείκτη Κύκλου Εργασιών και Δείκτη Όγκου στο Λιανικό Εμπόριο
(διορθωμένα στοιχεία, με βάση τον πραγματικό αριθμό εργάσιμων ημερών)

Κατηγορίες καταστημάτων λιανικού εμπορίου	Έτος βάσης: 2005=100,0					
	Δείκτης Κύκλου Εργασιών			Δείκτης Όγκου		
	Σεπτέμβριος 2011*	Αύγουστος 2011	Μηνιαία μεταβολή (%)	Σεπτέμβριος 2011*	Αύγουστος 2011	Μηνιαία μεταβολή (%)
Γενικός Δείκτης	100,7	98,3	2,4	80,7	84,3	-4,3
Γενικός Δείκτης (εκτός καυσίμων και λιπαντικών αυτοκινήτων)	95,3	93,2	2,2	80,4	85,1	-5,5
I. Κύριες κατηγορίες καταστημάτων						
Καταστήματα ειδών διατροφής	113,7	115,3	-1,4	90,8	92,8	-2,1
Καταστήματα καυσίμων και λιπαντικών αυτοκινήτων	116,9	113,3	3,1	65,9	64,3	2,4
Λοιπά καταστήματα	80,4	75,2	6,9	71,3	77,8	-8,3
II. Επιμέρους κατηγορίες καταστημάτων						
Μεγάλα καταστήματα τροφίμων	119,2	119,3	-0,1	97,8	99,3	-1,5
Πολυκαταστήματα	116,5	132,5	-12,1	106,3	125,9	-15,6
Καύσιμα και λιπαντικά αυτοκινήτων	116,9	113,3	3,1	65,9	64,3	2,4
Τρόφιμα - Ποτά - Καπνός	87,7	96,6	-9,2	70,1	77,7	-9,8
Φαρμακευτικά - Καλλυντικά	90,1	84,7	6,4	88,2	83,1	6,2
Ένδυση -Υπόδηση	60,2	62,9	-4,3	49,6	70,1	-29,3
Έπιπλα - Ηλεκτρικά είδη - Οικιακός εξοπλισμός	77,2	74,1	4,2	76,0	75,6	0,4
Βιβλία - Χαρτικά - Λοιπά είδη δώρων κ.ά.	88,6	65,6	34,9	79,6	59,3	34,2
Πωλήσεις εκτός καταστημάτων	65,2	67,5	-3,4	:	:	:

* Προσωρινά στοιχεία

: Για τις « πωλήσεις εκτός καταστημάτων» δεν υπολογίζεται Δείκτης Όγκου.

Πίνακας 3. Μέσοι δείκτες περιόδου Ιανουαρίου-Σεπτεμβρίου του Δείκτη Κύκλου Εργασιών και του Δείκτη Όγκου στο Λιανικό Εμπόριο
(διορθωμένα στοιχεία, με βάση τον πραγματικό αριθμό εργασιμων ημερών)

Κατηγορίες καταστημάτων λιανικού εμπορίου	Έτος βάσης: 2005=100,0					
	Δείκτης Κύκλου Εργασιών Ιανουάριος-Σεπτέμβριος			Δείκτης Όγκου Ιανουάριος- Σεπτέμβριος		
	2011*	2010	Μεταβολή (%)	2011*	2010	Μεταβολή (%)
Γενικός Δείκτης	102,7	110,1	-6,7	84,6	93,9	-9,9
Γενικός Δείκτης (εκτός καυσίμων και λιπαντικών αυτοκινήτων)	97,1	105,3	-7,8	84,3	92,4	-8,7
I. Κύριες κατηγορίες καταστημάτων						
Καταστήματα ειδών διατροφής	115,0	117,7	-2,3	92,0	97,9	-6,0
Καταστήματα καυσίμων και λιπαντικών αυτοκινήτων	120,3	120,9	-0,6	68,6	81,0	-15,3
Λοιπά καταστήματα	82,6	95,6	-13,6	77,7	88,4	-12,1
II. Επιμέρους κατηγορίες καταστημάτων						
Μεγάλα καταστήματα τροφίμων	118,9	120,0	-0,9	98,0	101,9	-3,8
Πολυκαταστήματα	109,9	106,4	3,3	101,7	98,2	3,5
Καύσιμα και λιπαντικά αυτοκινήτων	120,3	120,9	-0,6	68,6	81,0	-15,3
Τρόφιμα – Ποτά – Καπνός	96,5	107,3	-10,0	77,2	89,2	-13,5
Φαρμακευτικά – Καλλυντικά	99,1	114,1	-13,2	96,9	108,5	-10,7
Ένδυση –Υπόδηση	76,7	94,9	-19,2	71,2	86,4	-17,7
Έπιπλα – Ηλεκτρικά είδη – Οικιακός εξοπλισμός	75,7	91,7	-17,4	75,1	89,6	-16,2
Βιβλία – Χαρτικά – Λοιπά είδη δώρων κ.ά.	79,7	83,9	-5,0	72,0	75,4	-4,6
Πωλήσεις εκτός καταστημάτων	73,1	98,8	-26,0	:	:	:

* Προσωρινά στοιχεία

: Για τις « πωλήσεις εκτός καταστημάτων» δεν υπολογίζεται Δείκτης Όγκου.

Πίνακας 4. Εξέλιξη Δείκτη Κύκλου Εργασιών στο Λιανικό Εμπόριο
(διορθωμένα στοιχεία, με βάση τον πραγματικό αριθμό εργασιμων ημερών)

Έτος βάσης: 2005=100,0

Έτος-μήνας	Γενικός Δείκτης		Γενικός Δείκτης (εκτός καυσίμων και λιπαντικών)		Καταστήματα ειδών διατροφής		Καταστήματα καυσίμων και λιπαντικών		Λοιπά καταστήματα	
	Δείκτης	Ετήσια μεταβολή (%)	Δείκτης	Ετήσια μεταβολή (%)	Δείκτης	Ετήσια μεταβολή (%)	Δείκτης	Ετήσια μεταβολή (%)	Δείκτης	Ετήσια μεταβολή (%)
2009 I	109,2	-10,1	108,2	-2,8	115,3	-0,1	96,6	-50,6	102,9	-4,9
II	107,1	-12,4	105,6	-5,6	115,8	-1,1	97,8	-51,0	97,9	-9,3
III	103,3	-17,9	101,7	-11,2	113,5	-8,2	95,2	-54,8	92,6	-13,7
IV	114,8	-14,2	115,1	-9,8	126,5	-5,0	93,5	-42,1	106,5	-13,8
V	107,1	-13,9	107,8	-10,4	120,7	-3,5	84,4	-37,6	98,0	-16,2
VI	109,0	-13,4	108,4	-11,7	118,4	-5,4	94,0	-27,1	100,9	-16,8
VII	111,5	-9,1	110,9	-7,0	117,4	0,2	95,6	-25,4	106,4	-12,3
VIII	106,5	-3,1	103,9	-3,5	120,9	-0,9	103,9	-5,0	90,5	-6,3
IX	109,5	-7,7	108,7	-7,7	116,5	-4,7	95,4	-11,0	102,9	-10,2
X	112,3	-14,2	110,9	-8,5	119,3	-3,6	101,1	-43,7	104,7	-12,6
XI	110,8	-9,2	108,3	-7,8	113,5	-7,8	107,2	-21,2	104,7	-7,6
XII	146,7	2,6	145,3	0,6	147,4	-0,1	129,5	17,0	144,6	1,4
2010 I	118,2	8,3	113,9	5,3	120,6	4,6	124,6	29,0	109,1	6,1
II	112,2	4,7	106,7	1,1	114,7	-1,0	127,2	30,1	100,8	3,0
III	118,3	14,5	112,9	11,0	122,2	7,6	131,7	38,3	105,8	14,2
IV	114,3	-0,5	110,3	-4,2	123,0	-2,8	119,4	27,7	100,4	-5,8
V	106,0	-1,0	102,4	-5,0	119,6	-0,9	109,9	30,3	88,7	-9,5
VI	110,2	1,1	105,3	-2,8	118,0	-0,4	121,4	29,2	95,4	-5,4
VII	107,1	-3,9	102,3	-7,8	116,0	-1,2	118,6	24,0	91,5	-14,0
VIII	100,1	-6,0	94,6	-9,0	112,5	-6,9	116,8	12,5	80,1	-11,4
IX	104,6	-4,5	99,3	-8,6	112,7	-3,2	118,7	24,3	88,8	-13,7
X	110,1	-2,0	103,0	-7,1	114,7	-3,9	134,9	33,4	93,9	-10,3
XI	104,4	-5,8	97,3	-10,2	108,1	-4,7	130,6	21,8	88,9	-15,1
XII	127,0	-13,5	120,3	-17,2	130,7	-11,3	146,7	13,3	112,4	-22,3
2011 I	105,7	-10,6	98,4	-13,6	113,7	-5,8	132,4	6,2	86,4	-20,9
II	104,6	-6,8	97,3	-8,8	112,8	-1,6	131,7	3,5	84,9	-15,8
III	102,6	-13,3	95,2	-15,6	115,5	-5,5	130,3	-1,1	78,6	-25,7
IV	109,2	-4,4	104,0	-5,7	122,9	-0,1	122,9	3,0	88,7	-11,7
V	97,7	-7,8	93,6	-8,7	110,7	-7,4	106,6	-3,1	79,7	-10,1
VI	101,0	-8,4	96,7	-8,2	113,1	-4,1	110,4	-9,1	83,4	-12,5
VII	105,0	-2,0	100,0	-2,2	116,7	0,7	117,8	-0,7	86,5	-5,4
VIII	98,3	-1,8	93,2	-1,5	115,3	2,5	113,3	-3,0	75,2	-6,1
*IX	100,7	-3,7	95,3	-4,1	113,7	0,9	116,9	-1,5	80,4	-9,5

* Προσωρινά στοιχεία

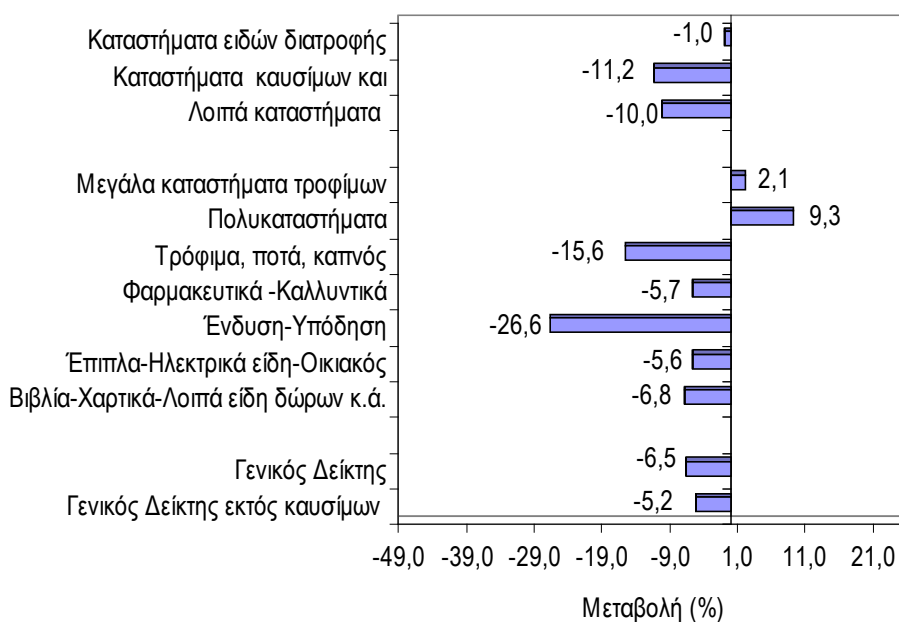
Πίνακας 5. Εξέλιξη Δείκτη Όγκου στο Λιανικό Εμπόριο
(διορθωμένα στοιχεία, με βάση τον πραγματικό αριθμό εργασιμων ημερών)

Έτος βάσης: 2005=100,0

Έτος-μήνας	Γενικός Δείκτης		Γενικός Δείκτης (εκτός καυσίμων και λιπαντικών)		Καταστήματα ειδών διατροφής		Καταστήματα καυσίμων και λιπαντικών		Λοιπά καταστήματα	
	Δείκτης	Ετήσια μεταβολή (%)	Δείκτης	Ετήσια μεταβολή (%)	Δείκτης	Ετήσια μεταβολή (%)	Δείκτης	Ετήσια μεταβολή (%)	Δείκτης	Ετήσια μεταβολή (%)
2009 I	99,7	-10,9	97,4	-5,9	98,6	-3,9	102,4	-38,2	97,3	-7,7
II	99,5	-13,3	97,1	-8,4	98,6	-4,6	99,8	-40,7	97,3	-11,9
III	91,8	-18,7	89,3	-13,7	96,3	-11,6	96,0	-45,2	84,1	-15,8
IV	101,4	-15,0	100,6	-12,3	106,4	-8,2	91,1	-31,1	96,6	-16,0
V	93,9	-14,5	93,9	-13,0	101,3	-7,2	79,2	-23,9	88,4	-18,2
VI	95,8	-14,2	95,2	-14,5	101,0	-9,4	83,5	-12,6	91,0	-18,7
VII	99,8	-10,2	99,7	-9,9	101,1	-4,0	82,3	-13,6	99,6	-14,4
VIII	97,2	-4,5	95,9	-5,8	105,2	-3,8	85,9	1,5	88,2	-8,7
IX	96,4	-8,8	95,9	-10,0	100,7	-7,4	81,4	-3,3	92,7	-12,1
X	98,6	-15,5	97,6	-10,0	103,0	-4,8	87,0	-44,1	93,7	-14,4
XI	96,9	-11,1	95,0	-8,7	97,6	-8,1	90,4	-31,0	93,6	-9,5
XII	128,7	-0,2	127,8	-0,5	127,4	-0,4	110,6	-6,5	129,2	-0,6
2010 I	105,7	6,0	102,7	5,5	103,8	5,3	103,0	0,6	103,0	5,8
II	101,4	2,0	98,5	1,4	97,7	-0,9	95,5	-4,3	100,8	3,6
III	100,8	9,7	98,8	10,6	103,9	7,9	88,5	-7,8	95,3	13,2
IV	95,5	-5,8	94,9	-5,7	102,0	-4,2	77,5	-15,0	89,5	-7,4
V	87,3	-7,1	87,2	-7,1	97,5	-3,7	68,2	-14,0	78,7	-11,0
VI	91,5	-4,5	90,4	-5,0	97,0	-4,0	76,1	-8,8	85,3	-6,2
VII	90,5	-9,3	89,7	-10,0	95,4	-5,5	73,6	-10,5	85,3	-14,3
VIII	85,9	-11,6	84,5	-11,9	91,8	-12,7	72,9	-15,1	78,2	-11,3
IX	86,3	-10,5	84,8	-11,6	91,7	-8,9	74,2	-8,8	79,2	-14,5
X	90,6	-8,1	87,6	-10,2	93,6	-9,1	84,1	-3,4	83,2	-11,2
XI	85,6	-11,6	82,6	-13,1	87,9	-9,9	80,6	-10,9	78,6	-16,0
XII	103,7	-19,4	102,1	-20,1	106,4	-16,5	87,5	-20,9	99,4	-23,1
2011 I	88,8	-16,1	87,2	-15,1	92,3	-11,1	77,6	-24,7	83,0	-19,4
II	90,8	-10,4	89,7	-9,0	90,8	-7,1	77,3	-19,1	89,5	-11,2
III	83,0	-17,6	81,2	-17,9	92,4	-11,1	74,3	-16,0	71,1	-25,4
IV	87,4	-8,5	87,7	-7,7	97,4	-4,5	69,0	-10,9	79,1	-11,6
V	77,9	-10,7	78,6	-10,0	87,5	-10,3	59,9	-12,2	70,7	-10,1
VI	81,0	-11,5	81,4	-9,9	90,1	-7,1	63,1	-17,1	74,0	-13,3
VII	87,0	-3,8	87,9	-2,1	93,6	-1,9	66,5	-9,6	82,8	-3,0
VIII	84,3	-1,9	85,1	0,7	92,8	1,1	64,3	-11,8	77,8	-0,6
*IX	80,7	-6,5	80,4	-5,2	90,8	-1,0	65,9	-11,2	71,3	-10,0

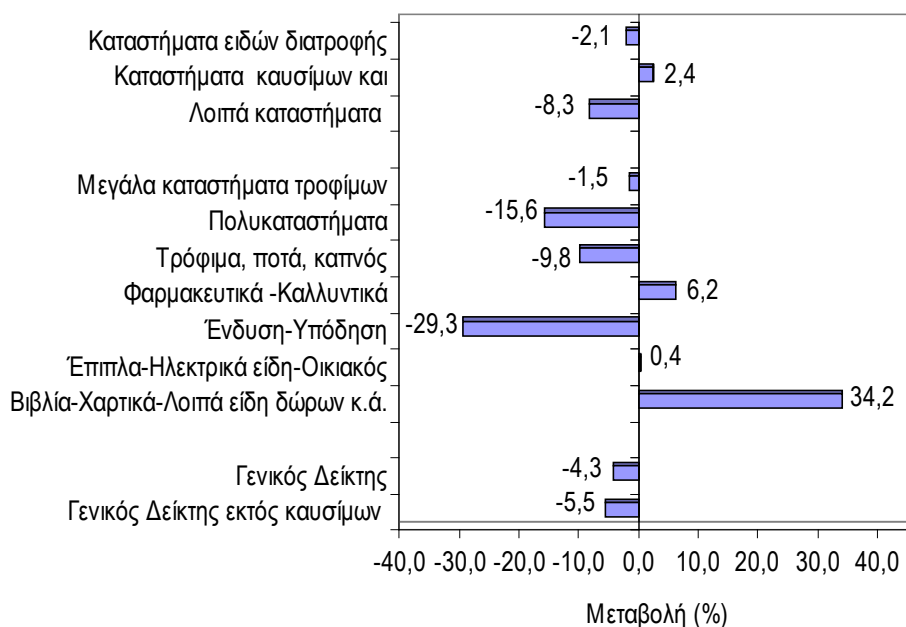
* Προσωρινά στοιχεία

Γράφημα 1. Ετήσιες μεταβολές (%) του Δείκτη Όγκου στο Λιανικό Εμπόριο, μηνός Σεπτεμβρίου 2011, με το Σεπτέμβριο 2010



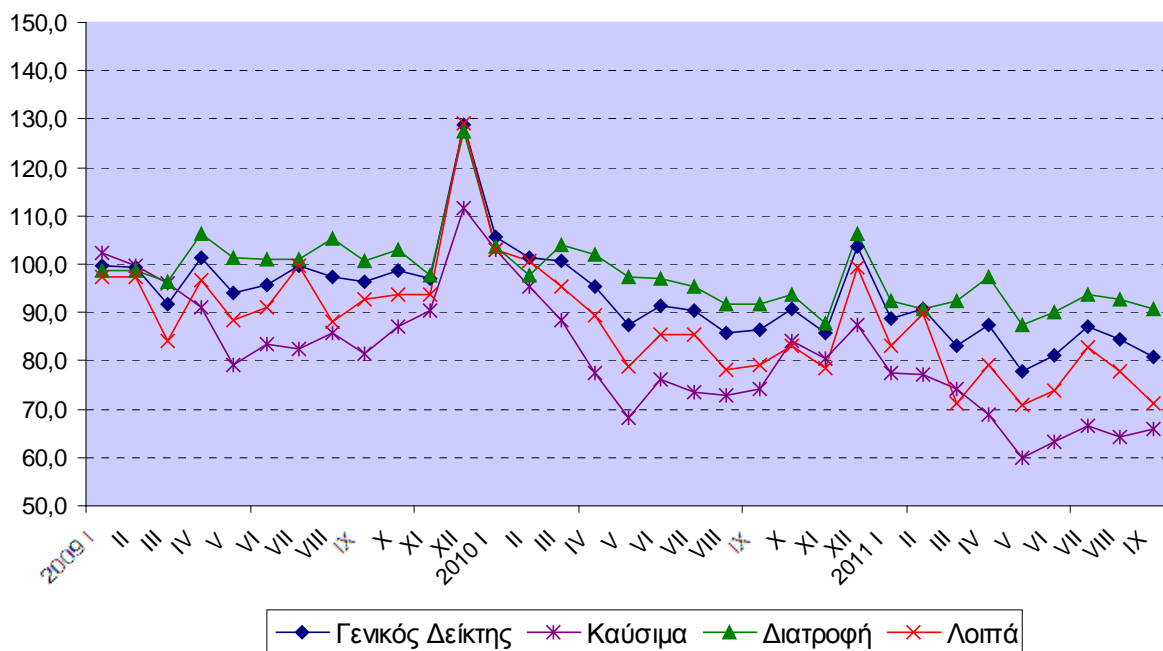
■ Κατηγορίες καταστημάτων λιανικού εμπορίου

Γράφημα 2. Μηνιαίες μεταβολές (%) του Δείκτη Όγκου στο Λιανικό Εμπόριο, μηνός Σεπτεμβρίου 2011, με τον Αύγουστο 2011



■ Κατηγορίες καταστημάτων λιανικού εμπορίου

Γράφημα 3. Μηνιαία εξέλιξη του Δείκτη Όγκου στο Λιανικό Εμπόριο
Έτος βάσης 2005=100,0



ΜΕΘΟΔΟΛΟΓΙΚΕΣ ΣΗΜΕΙΩΣΕΙΣ

Γενικά	Ο Δείκτης Κύκλου Εργασιών στο Λιανικό Εμπόριο, με τη σημερινή του μορφή, καταρτίζεται από το 2005, οπότε και αντικατέστησε το μέχρι τότε καταρτιζόμενο (από το 1963) Δείκτη Αξίας Λιανικών Πωλήσεων.
Σκοπός του δείκτη – Χρησιμοποιούμενοι ορισμοί	Σκοπός του δείκτη είναι η παρουσίαση της εξέλιξης της αγοράς αγαθών. Ο κύκλος εργασιών περιλαμβάνει τα συνολικά ποσά που έχει τιμολογήσει η επιχείρηση στη διάρκεια της περιόδου αναφοράς και τα οποία αντιστοιχούν σε μεταπώληση αγαθών χωρίς κανένα μετασχηματισμό. Τα στοιχεία που συγκεντρώνονται, κάθε μήνα, αφορούν τις πραγματοποιηθείσες πωλήσεις (λιανικές και χονδρικές), από τις οποίες εξαιρείται ο ΦΠΑ, αλλά συμπεριλαμβάνονται οι άλλοι φόροι και τα τέλη επί των αγαθών.
Νομικό πλαίσιο	Ο Δείκτης Κύκλου Εργασιών στο Λιανικό Εμπόριο καταρτίζεται στο πλαίσιο εφαρμογής του Κανονισμού (ΕΚ) του Συμβουλίου αριθ.1165/98 "περί βραχυπρόθεσμων στατιστικών". Επίσης, ο εν λόγω δείκτης καταρτίζεται στο πλαίσιο εφαρμογής του Κανονισμού (ΕΚ) αριθμ.1893/2006 του Ευρωπαϊκού Κοινοβουλίου και του Συμβουλίου, για την καθιέρωση της νέας ταξινόμησης NACE Rev.2.
Περίοδος αναφοράς	Μήνας
Έτος βάσης	2005=100,0
Αναθεώρηση	Η τελευταία αναθεώρηση του δείκτη με το νέο έτος βάσης (2005=100,0) έγινε στο πλαίσιο εφαρμογής του Κανονισμού 1165/98 του Συμβουλίου, σύμφωνα με τον οποίο οι βραχυχρόνιοι δείκτες αναθεωρούνται κάθε πέντε (5) χρόνια, με έτος βάσης που λήγει σε 0 ή 5. Σκοπός της αναθεώρησης είναι η προσαρμογή του δείκτη στις νεότερες εξελίξεις της διάρθρωσης του λιανικού εμπορίου.
Στατιστική ταξινόμηση	Χρησιμοποιείται η νέα στατιστική ταξινόμηση οικονομικών δραστηριοτήτων NACE Rev. 2, της Eurostat (Κανονισμός 1893/2006). Η σημαντικότερη τροποποίηση στο τμήμα του λιανικού εμπορίου της νέας ταξινόμησης NACE Rev. 2, σε σύγκριση με την προηγούμενη ταξινόμηση NACE Rev. 1, είναι ότι ο κλάδος λιανικής πώλησης καυσίμων και λιπαντικών αυτοκινήτων κατατάσσεται στο λιανικό εμπόριο, έναντι της κατάταξής του στον ιδιαίτερο κλάδο «εμπόριο, συντήρηση και επισκευή αυτοκινήτων και μοτοσυκλετών», της ταξινόμησης NACE Rev. 1.
Γεωγραφική κάλυψη	Το σύνολο της Χώρας, με στοιχεία από 49 Νομούς.
Κάλυψη κλάδων οικονομικών δραστηριοτήτων	Ο δείκτης καλύπτει τους κλάδους οικονομικής δραστηριότητας, με κωδικούς από 47.11 έως και 47.99, της νέας ταξινόμησης NACE Rev. 2.
Διενεργούμενη έρευνα	Στην έρευνα για την κατάρτιση του δείκτη περιλαμβάνονται 38.347 επιχειρήσεις λιανικού εμπορίου, με ετήσιο (2005) κύκλο εργασιών ίσο ή μεγαλύτερο των 200.000 Ευρώ, από τις οποίες επελέγη και ερευνάται αντιπροσωπευτικό δείγμα μεγέθους 1609 επιχειρήσεων σε όλη τη χώρα.
Δείκτης Όγκου	Από το 2005 καθιερώθηκε παράλληλος υπολογισμός και του Δείκτη Όγκου για τη μέτρηση των μεταβολών όγκου του λιανικού εμπορίου.
Υπολογισμός των δεικτών	Ο υπολογισμός του Δείκτη Κύκλου Εργασιών γίνεται με την εφαρμογή της μεθόδου της αλύσωσης, ενώ πραγματοποιείται αναγωγή του δείκτη σε τυπικό μήνα, πολλαπλασιάζοντας τις εκτιμηθείσες αξίες κύκλου εργασιών με ειδικό διορθωτικό συντελεστή, σύμφωνα με τον αριθμό εργάσιμων ημερών κάθε μήνα. Ο τυπικός μήνας αναφέρεται στον πραγματικό αριθμό εργάσιμων ημερών. Ο Δείκτης Όγκου προκύπτει από τον αποπληθωρισμό του δείκτη κύκλου εργασιών, χρησιμοποιώντας για το σκοπό αυτό, ως αποπληθωριστή, το Δείκτη Τιμών Καταναλωτή.
Καταρτιζόμενες σειρές δεικτών	Μετά την τελευταία αναθεώρηση των Δεικτών Κύκλου Εργασιών και Όγκου στο Λιανικό Εμπόριο (2005=100,0) και, λόγω της εφαρμογής της νέας ταξινόμησης NACE Rev. 2, καθιερώθηκε ο υπολογισμός παράλληλων χρονοσειρών για τους αναθεωρημένους αυτούς δείκτες, με και χωρίς τη συμπερίληψη των καυσίμων.
Δημοσίευση στοιχείων	Τα στοιχεία των Δεικτών Κύκλου Εργασιών και Όγκου στο Λιανικό Εμπόριο, με βάση το έτος 2005=100,0, δημοσιεύονται από το Μάρτιο 2009, <u>με αναδρομικά στοιχεία</u> (από τον Ιανουάριο 1995 χωρίς τα καύσιμα και από τον Ιανουάριο 2005 με τα καύσιμα).
Παραπομπές	Περισσότερες πληροφορίες σχετικά με τη μεθοδολογία κατάρτισης και υπολογισμού των Δεικτών Κύκλου Εργασιών και Όγκου στο Λιανικό Εμπόριο, καθώς και στοιχεία χρονολογικών σειρών των δεικτών αυτών, διατίθενται στην ιστοσελίδα της ΕΛ.ΣΤΑΤ (www.statistics.gr).