



Δ Ε Λ Τ Ι Ο Τ Υ Π Ο Υ

ΟΙΚΟΔΟΜΙΚΗ ΔΡΑΣΤΗΡΙΟΤΗΤΑ

ΑΠΡΙΛΙΟΣ 2006

Η Δ/ση Στατιστικών Δευτερογενούς Τομέα της Γενικής Γραμματείας της Εθνικής Στατιστικής Υπηρεσίας της Ελλάδος ανακοινώνει προσωρινά στοιχεία σχετικά με την Οικοδομική Δραστηριότητα, με βάση τις άδειες που εκδόθηκαν από τις πολεοδομίες της Χώρας κατά το μήνα Απρίλιο 2006.

ΑΥΞΗΣΗ ΤΗΣ ΟΙΚΟΔΟΜΙΚΗΣ ΔΡΑΣΤΗΡΙΟΤΗΤΑΣ (ΙΔΙΩΤΙΚΗΣ-ΔΗΜΟΣΙΑΣ) ΚΑΤΑ ΤΗΝ ΠΕΡΙΟΔΟ ΙΑΝΟΥΑΡΙΟΥ - ΑΠΡΙΛΙΟΥ 2006

Τη χρονική περίοδο Ιανουαρίου - Απριλίου 2006, η Οικοδομική Δραστηριότητα (Ιδιωτική-Δημόσια) ανήλθε σε 24.945 άδειες, που αντιστοιχούν σε 6.684,1 χιλιάδες m² επιφάνειας και 24.880,5 χιλιάδες m³ όγκου, έναντι 25.736 αδειών, 6.461,1 χιλιάδων m² επιφάνειας και 23.545,3 χιλιάδων m³ όγκου, της αντίστοιχης περιόδου 2005. Παρατηρήθηκε δηλαδή, μείωση 3,1% στον αριθμό των αδειών, αύξηση 3,5% στην επιφάνεια και 5,7% στον όγκο.

Η Δημόσια Οικοδομική Δραστηριότητα συμμετέχει στο σύνολο του στοιχείου του όγκου σε ποσοστό 2,1%.

**Πίνακας 1. Οικοδομική Δραστηριότητα (Ιδιωτική - Δημόσια) κατά Περιφέρεια
Ιανουάριος - Απρίλιος 2006 και 2005**

Περιφέρεια	Αριθμός αδειών			Επιφάνεια (σε χιλ. m ²)			Όγκος (σε χιλ. m ³)		
	2006	2005	Μεταβολή (%) 2006/2005	2006	2005	Μεταβολή (%) 2006/2005	2006	2005	Μεταβολή (%) 2006/2005
Αν.Μακεδονία & Θράκη	1.269	1.291	-1,7	343,6	349,8	-1,8	1.287,7	1.275,7	0,9
Κεντρική Μακεδονία	3.423	3.671	-6,8	1.287,4	1.293,5	-0,5	5.099,3	4.948,3	3,1
Δυτική Μακεδονία	373	425	-12,2	121,8	132,7	-8,2	428,0	414,1	3,3
Θεσσαλία	1.423	1.655	-14,0	443,1	435,4	1,8	1.571,1	1.585,4	-0,9
Ήπειρος	719	727	-1,1	214,4	205,9	4,1	781,6	763,2	2,4
Ιόνια Νησιά	1.020	846	20,6	199,9	163,1	22,6	687,0	562,8	22,1
Δυτική Ελλάδα	1.615	1.751	-7,8	366,4	433,0	-15,4	1.320,3	1.678,3	-21,3
Στερεά Ελλάδα	1.648	1.681	-2,0	493,5	403,4	22,3	2.264,1	1.507,0	50,2
Πελοπόννησος	1.933	2.133	-9,4	454,1	405,1	12,1	1.581,0	1.452,0	8,9
Αττική	7.975	8.077	-1,3	1.921,1	1.843,1	4,2	6.855,5	6.430,2	6,6
Βόρειο Αιγαίο	719	733	-1,9	103,4	113,0	-8,5	374,3	390,7	-4,2
Νότιο Αιγαίο	1.332	1.123	18,6	289,6	218,3	32,7	1.024,9	745,9	37,4
Κρήτη	1.496	1.623	-7,8	445,8	464,9	-4,1	1.605,7	1.791,7	-10,4
Σύνολο Χώρας	24.945	25.736	-3,1	6.684,1	6.461,1	3,5	24.880,5	23.545,3	5,7

Το σύνολο της Οικοδομικής Δραστηριότητας (Ιδιωτικής-Δημόσιας) κατά το μήνα Απρίλιο 2006 ανήλθε σε 6.357 άδειες, που αντιστοιχούν σε 1.832,3 χιλιάδες m² επιφάνειας και 6.896,7 χιλιάδες m³ οικοδομικού όγκου, έναντι 8.078 αδειών, 2.072,1 χιλιάδων m² επιφάνειας και 7.527,6 χιλιάδων m³ όγκου του Απριλίου 2005. Παρατηρήθηκε δηλ. μείωση 21,3% στον αριθμό αδειών, 11,6% στην επιφάνεια και 8,4% στον όγκο.

Η Δημόσια Οικοδομική Δραστηριότητα στο σύνολο της χώρας ανήλθε σε 50 άδειες, που αντιστοιχούν σε 27,8 χιλιάδες m² επιφάνειας και σε 134,9 χιλιάδες m³ όγκου, έναντι 65 αδειών, 38,0 χιλιάδων m² επιφάνειας και 180,5 χιλιάδων m³ όγκου, του Απριλίου 2005. Η συμμετοχή στο σύνολο της Οικοδομικής Δραστηριότητας στο στοιχείο του όγκου, ανέρχεται σε 2,0%.

**Πίνακας 2. Οικοδομική Δραστηριότητα (Ιδιωτική-Δημόσια) κατά Περιφέρεια
Απρίλιος 2006 και 2005**

Περιφέρεια	Αριθμός αδειών			Επιφάνεια (σε χιλ. m ²)			Όγκος (σε χιλ. m ³)		
	2006	2005	Μεταβολή (%) 2006/2005	2006	2005	Μεταβολή (%) 2006/2005	2006	2005	Μεταβολή (%) 2006/2005
Αν.Μακεδονία & Θράκη	310	346	-10,4	97,7	97,4	0,3	353,8	361,8	-2,2
Κεντρική Μακεδονία	886	1146	-22,7	332,7	402,0	-17,3	1.300,1	1.479,8	-12,1
Δυτική Μακεδονία	111	153	-27,5	42,6	49,9	-14,6	150,3	161,3	-6,8
Θεσσαλία	322	536	-39,9	104,3	143,3	-27,2	383,5	502,7	-23,7
Ήπειρος	157	227	-30,8	56,3	58,0	-3,0	190,1	220,2	-13,7
Ιόνια Νησιά	206	233	-11,6	39,1	41,1	-4,9	132,9	140,7	-5,6
Δυτική Ελλάδα	434	516	-15,9	97,3	145,3	-33,0	308,9	593,8	-48,0
Στερεά Ελλάδα	398	551	-27,8	153,9	133,9	15,0	851,9	501,6	69,8
Πελοπόννησος	498	632	-21,2	111,3	128,3	-13,2	375,9	476,5	-21,1
Αττική	2126	2677	-20,6	576,2	640,6	-10,1	2.049,7	2.284,2	-10,3
Βόρειο Αιγαίο	172	246	-30,1	21,7	37,4	-42,0	82,8	127,5	-35,0
Νότιο Αιγαίο	328	349	-6,0	65,3	67,4	-3,1	237,6	235,3	1,0
Κρήτη	409	466	-12,2	133,9	127,6	4,9	479,1	442,3	8,3
Σύνολο Χώρας	6.357	8.078	-21,3	1.832,3	2.072,1	-11,6	6.896,7	7.527,6	-8,4

ΑΥΞΗΣΗ ΤΗΣ ΙΔΙΩΤΙΚΗΣ ΟΙΚΟΔΟΜΙΚΗΣ ΔΡΑΣΤΗΡΙΟΤΗΤΑΣ ΚΑΤΑ ΤΗΝ ΠΕΡΙΟΔΟ ΙΑΝΟΥΑΡΙΟΥ - ΑΠΡΙΛΙΟΥ 2006

Κατά τη χρονική περίοδο Ιανουαρίου-Απριλίου 2006 η Ιδιωτική Οικοδομική Δραστηριότητα εμφανίζει στο σύνολο της χώρας μείωση 3,1% στον αριθμό των αδειών, αύξηση 3,7% στην επιφάνεια και 6,7% στον όγκο σε σύγκριση με την αντίστοιχη περίοδο του έτους 2005.

Στην Περιφέρεια Αττικής, την περίοδο Ιανουαρίου-Απριλίου 2006, ο οικοδομικός όγκος ανήλθε

σε 6.839,3 χιλιάδες m³, έναντι 6.384,8 χιλιάδων m³ της αντίστοιχης περιόδου 2005 (αύξηση 7,1%).

Στην υπόλοιπη Χώρα ο οικοδομικός όγκος ανήλθε σε 17.508,4 χιλιάδες m³, έναντι 16.440,1 χιλιάδων m³, της αντίστοιχης περιόδου 2005 (αύξηση 6,5%)

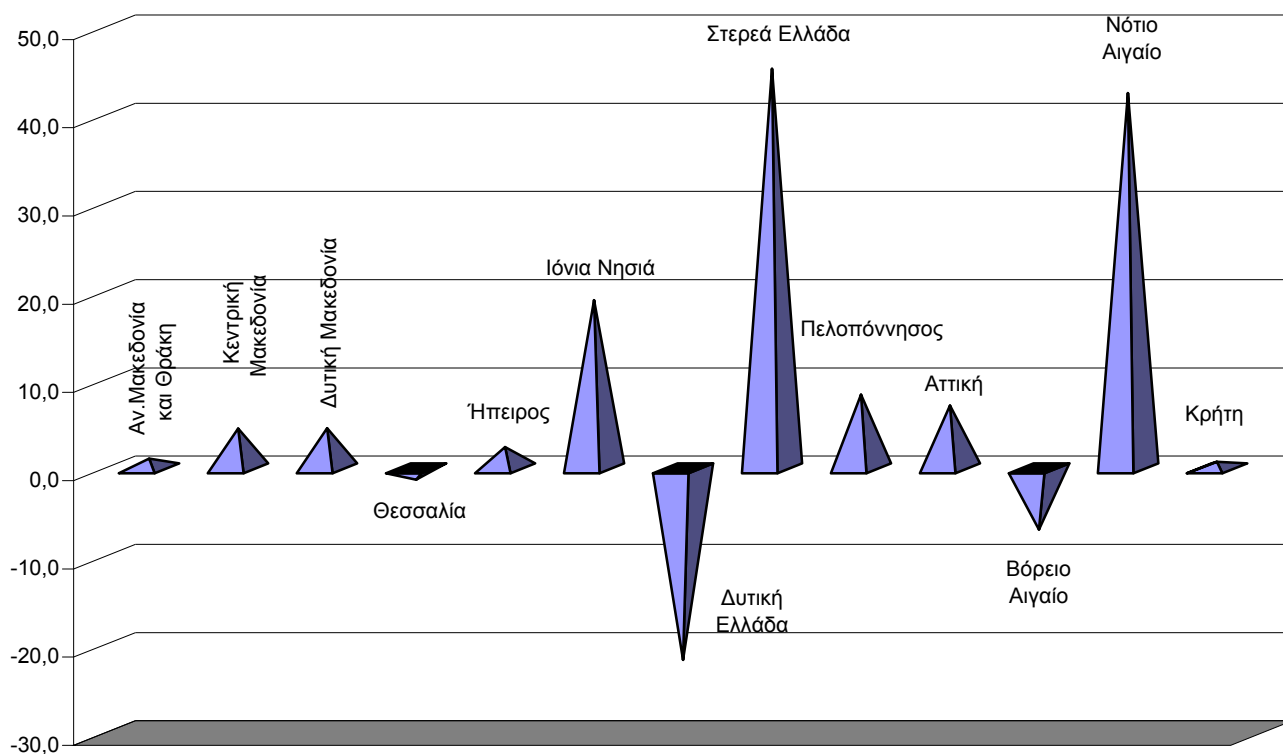
Η μεγαλύτερη αύξηση παρατηρήθηκε στις Περιφέρειες Στερεάς Ελλάδας (45,3%), Νοτίου Αιγαίου (42,6%) και Ιονίων Νήσων (19,1%).

Αντίθετα η μεγαλύτερη μείωση παρατηρήθηκε στην Περιφέρεια Δυτικής Ελλάδας (21,7%).

**Πίνακας 3. Ιδιωτική Οικοδομική Δραστηριότητα κατά Περιφέρεια
Ιανουάριος - Απρίλιος 2006 και 2005**

Περιφέρεια	Αριθμός αδειών			Επιφάνεια (σε χιλ. m ²)			Όγκος (σε χιλ. m ³)		
	2006	2005	Μεταβολή (%) 2006/2005	2006	2005	Μεταβολή (%) 2006/2005	2006	2005	Μεταβολή (%) 2006/2005
Αν.Μακεδονία & Θράκη	1.254	1.274	-1,6	335,0	340,3	-1,5	1.246,3	1.232,6	1,1
Κεντρική Μακεδονία	3.358	3.596	-6,6	1.268,3	1.269,0	-0,1	5.017,8	4.800,0	4,5
Δυτική Μακεδονία	366	416	-12,0	120,5	130,4	-7,5	423,0	404,5	4,6
Θεσσαλία	1.409	1.645	-14,3	439,4	433,5	1,4	1.557,3	1.577,8	-1,3
Ήπειρος	707	713	-0,8	207,6	199,8	3,9	751,8	734,0	2,4
Ιόνια Νησιά	1.015	843	20,4	194,5	162,2	20,0	664,6	558,2	19,1
Δυτική Ελλάδα	1.603	1.739	-7,8	358,8	423,7	-15,3	1.285,4	1.641,6	-21,7
Στερεά Ελλάδα	1.621	1.667	-2,8	472,8	400,1	18,2	2.161,5	1.487,7	45,3
Πελοπόννησος	1.924	2.125	-9,5	437,8	399,2	9,7	1.510,2	1.393,6	8,4
Αττική	7.968	8.064	-1,2	1.917,5	1.834,1	4,5	6.839,3	6.384,8	7,1
Βόρειο Αιγαίο	711	728	-2,3	99,5	111,0	-10,4	353,2	379,5	-6,9
Νότιο Αιγαίο	1.321	1.108	19,2	284,9	204,5	39,3	988,4	693,3	42,6
Κρήτη	1.484	1.608	-7,7	431,9	426,3	1,3	1.549,0	1.537,3	0,8
Σύνολο Χώρας	24.741	25.526	-3,1	6.568,7	6.333,9	3,7	24.347,7	22.825,0	6,7

**Ιδιωτική Οικοδομική Δραστηριότητα κατά Περιφέρεια
Ιανουάριος - Απρίλιος 2006 και 2005
Μεταβολή % του οικοδομικού όγκου**

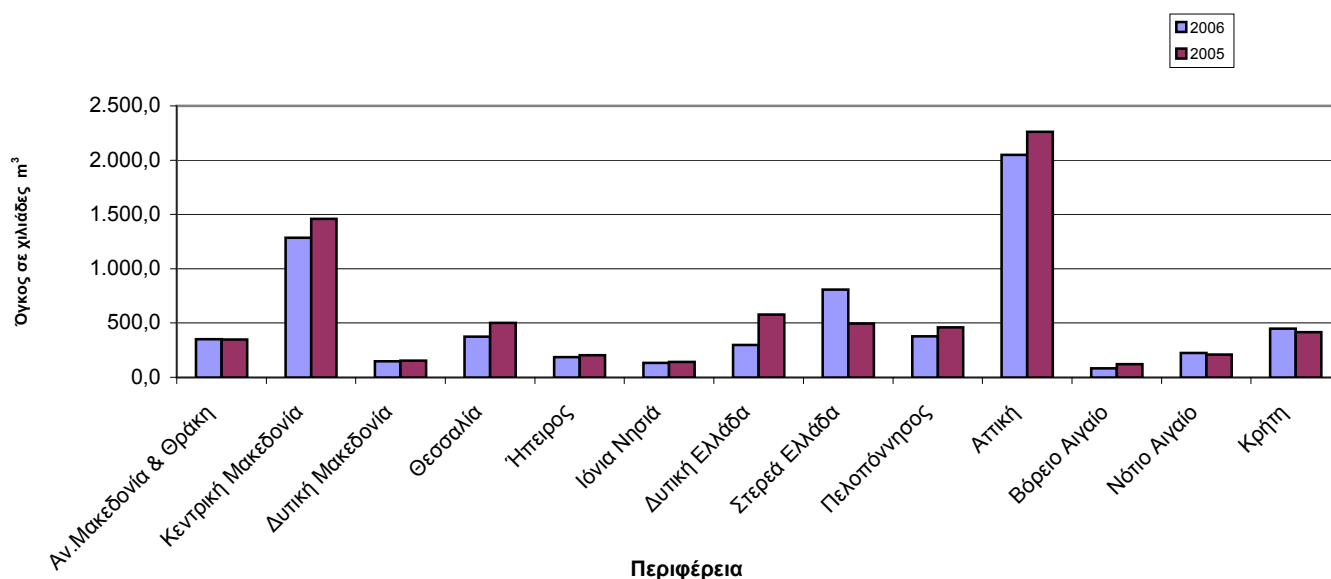


Το μήνα Απρίλιο 2006 η Ιδιωτική Οικοδομική Δραστηριότητα στο σύνολο της Χώρας, ανήλθε σε 6.307 άδειες, που αντιστοιχούν σε 1.804,5 χιλιάδες m² επιφάνειας και σε 6.761,8 χιλιάδες m³ όγκου, έναντι 8.013 αδειών, 2.034,1 χιλιάδων m² επιφάνειας και 7.347,2 χιλιάδων m³ όγκου του Απριλίου 2005. Παρατηρήθηκε δηλ. μείωση 21,3% στον αριθμό των αδειών, 11,3% στην επιφάνεια και 8,0% στον όγκο.

**Πίνακας 4. Ιδιωτική Οικοδομική Δραστηριότητα κατά Περιφέρεια
Απρίλιος 2006 και 2005**

Περιφέρεια	Αριθμός αδειών			Επιφάνεια (σε χιλ. m ²)			Όγκος (σε χιλ. m ³)		
	2006	2005	Μεταβολή (%) 2006/2005	2006	2005	Μεταβολή (%) 2006/2005	2006	2005	Μεταβολή (%) 2006/2005
Αν.Μακεδονία & Θράκη	309	344	-10,2	96,6	95,1	1,5	349,4	349,2	0,1
Κεντρική Μακεδονία	866	1.131	-23,4	329,6	397,4	-17,1	1.285,4	1.459,5	-11,9
Δυτική Μακεδονία	109	148	-26,4	42,0	48,3	-13,1	147,7	154,4	-4,4
Θεσσαλία	314	534	-41,2	102,1	143,1	-28,7	374,4	501,5	-25,3
Ήπειρος	155	220	-29,5	55,7	54,9	1,4	187,0	202,1	-7,5
Ιόνια Νησιά	206	231	-10,8	39,1	41,0	-4,6	132,9	140,3	-5,2
Δυτική Ελλάδα	430	509	-15,5	94,5	141,1	-33,1	297,3	577,2	-48,5
Στερεά Ελλάδα	393	548	-28,3	147,1	132,3	11,2	807,7	494,2	63,4
Πελοπόννησος	497	629	-21,0	111,3	126,7	-12,1	375,9	459,8	-18,2
Αττική	2.123	2.673	-20,6	575,9	637,8	-9,7	2.048,2	2.262,0	-9,5
Βόρειο Αιγαίο	172	245	-29,8	21,7	36,4	-40,3	82,8	121,0	-31,6
Νότιο Αιγαίο	325	342	-5,0	63,0	61,3	2,8	224,9	210,3	6,9
Κρήτη	408	459	-11,1	126,1	118,8	6,1	448,3	415,8	7,8
Σύνολο Χώρας	6.307	8.013	-21,3	1.804,5	2.034,1	-11,3	6.761,8	7.347,2	-8,0

**Ιδιωτική Οικοδομική Δραστηριότητα κατά Περιφέρεια
Απρίλιος 2006 και 2005**



Αρμόδιος : Παπανάγνου Ιωάννα
Τηλ.: 210 4852045
Fax: 210 4852456
e-mail: papanag@statistics.gr