



ΔΕΛΤΙΟ ΤΥΠΟΥ

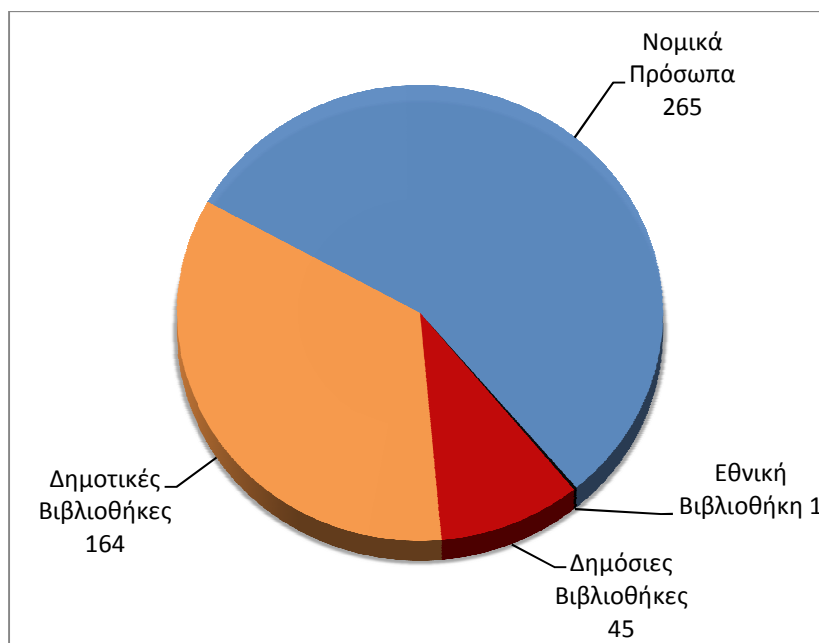
ΕΡΕΥΝΑ ΒΙΒΛΙΟΘΗΚΩΝ ΤΗΣ ΕΛΛΑΔΟΣ, ΕΤΟΥΣ 2014

Η Ελληνική Στατιστική Αρχή (ΕΛΣΤΑΤ) δημοσιεύει για πρώτη φορά Δελτίο Τύπου με τα στοιχεία της Έρευνας Βιβλιοθηκών της Ελλάδος, έτους 2014.

Η Έρευνα Βιβλιοθηκών της Ελλάδος (εκτός των σχολικών) είναι απογραφική, διενεργείται κάθε δύο έτη και καταγράφει ένα σημαντικό αριθμό πληροφοριών που αφορούν τις βιβλιοθήκες, όπως τη νομική μορφή, το είδος της βιβλιοθήκης, την ύπαρξη παραρτημάτων και κινητών μονάδων, τις συλλογές βιβλίων, περιοδικών και χειρογράφων, στοιχεία για την κατάσταση του προσωπικού, τους διαθέσιμους χώρους και τον εξοπλισμό της βιβλιοθήκης, την αναγνωστική κίνηση και την εξυπηρέτηση των αναγνωστών, τον τρόπο ταξινόμησης του υλικού, το οπτικοακουστικό υλικό και την πρόσβαση των βιβλιοθηκών σε ηλεκτρονικά τεκμήρια μέσω διαδικτύου.

Η παρούσα έρευνα καταγράφει την δραστηριότητα όλων των βιβλιοθηκών εκτός των σχολικών, οι οποίες για το έτος 2014 **ανέρχονται σε 474** και περιλαμβάνουν την Εθνική Βιβλιοθήκη, 45 δημόσιες βιβλιοθήκες, 164 δημοτικές βιβλιοθήκες και 265 βιβλιοθήκες νομικών προσώπων (δημοσίου και ιδιωτικού δικαίου). Από τις οποίες κατά το είδος τους, οι 244 είναι γενικές βιβλιοθήκες και οι 230 είναι ειδικές βιβλιοθήκες, από τις οποίες οι περισσότερες είναι πανεπιστημιακές. Οι βιβλιοθήκες αυτές διαθέτουν 150 παραρτήματα και 31 κινητές μονάδες.

Γράφημα 1: Πλήθος Βιβλιοθηκών ανά Νομική Μορφή



Πληροφορίες

Διεύθυνση Κοινωνικών Στατιστικών

Τμήμα Στατιστικών Πολιτιστικού Τομέα και Αθλητισμού

Αργυρώ Πατεράκη Μάριος Βασιλόπουλος

Τηλ: 213 135 2753, 213 135 2129

Email: ar.pateraki@statistics.gr m.vasilopoulos@statistics.gr

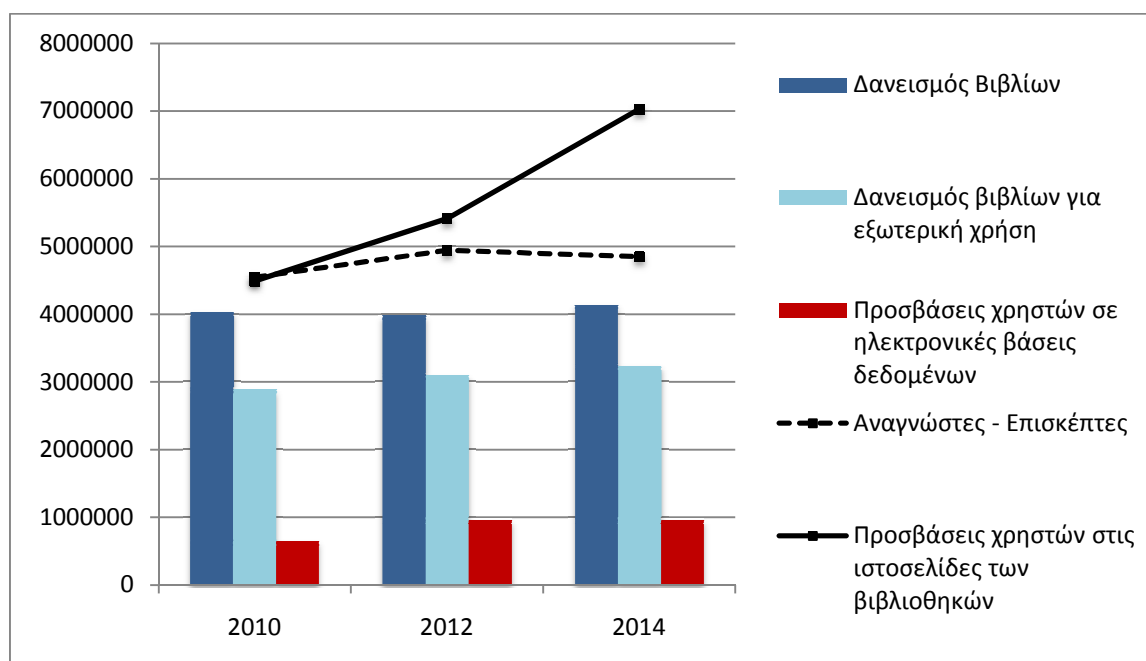
Αναφορικά με την **αναγνωστική κίνηση και τον δανεισμό** στις βιβλιοθήκες, κατά τη σύγκριση των ετών 2014 προς 2012 και 2012 προς 2010 παρουσιάζεται:

- Μείωση κατά 1,9% και αύξηση κατά 8,7% στον αριθμό των αναγνωστών - επισκεπτών αντίστοιχα.
- Αύξηση κατά 3,8% και μείωση κατά 1,2% στον αριθμό των δανεισθέντων βιβλίων αντίστοιχα.
- Αύξηση κατά 4,3% και κατά 7,6% στον δανεισμό βιβλίων για εξωτερική χρήση.
- Μείωση κατά 0,5% και αύξηση κατά 48,8% στις προσβάσεις χρηστών σε ηλεκτρονικές βάσεις δεδομένων.
- Αύξηση κατά 29,9% και κατά 20,5% στις προσβάσεις χρηστών στις ιστοσελίδες των βιβλιοθηκών (Πίνακας 1, Γράφημα 2).

Πίνακας 1: Αναγνωστική κίνηση και δανεισμός των βιβλιοθηκών κατά τα έτη 2010, 2012 και 2014

ΣΥΛΛΟΓΕΣ	2010	2012	2014	Μεταβολή % 2012/2010	Μεταβολή % 2014/2012
Αναγνώστες - Επισκέπτες	4.547.809	4.942.328	4.848.431	8,7	-1,9
Δανεισμός Βιβλίων <i>εκ των οποίων:</i>	4.032.143	3.983.386	4.136.525	-1,2	3,8
Αριθμός βιβλίων που δανεισθηκαν για εξωτερική χρήση	2.880.921	3.099.011	3.232.540	7,6	4,3
Αριθμός προσβάσεων χρηστών σε ηλεκτρονικές βάσεις δεδομένων	645.639	960.629	956.206	48,8	-0,5
Αριθμός προσβάσεων χρηστών στις ιστοσελίδες των βιβλιοθηκών	4.489.889	5.411.292	7.026.788	20,5	29,9

Γράφημα 2. Αναγνωστική κίνηση - Δανεισμός κατά τα έτη 2010, 2012 και 2014



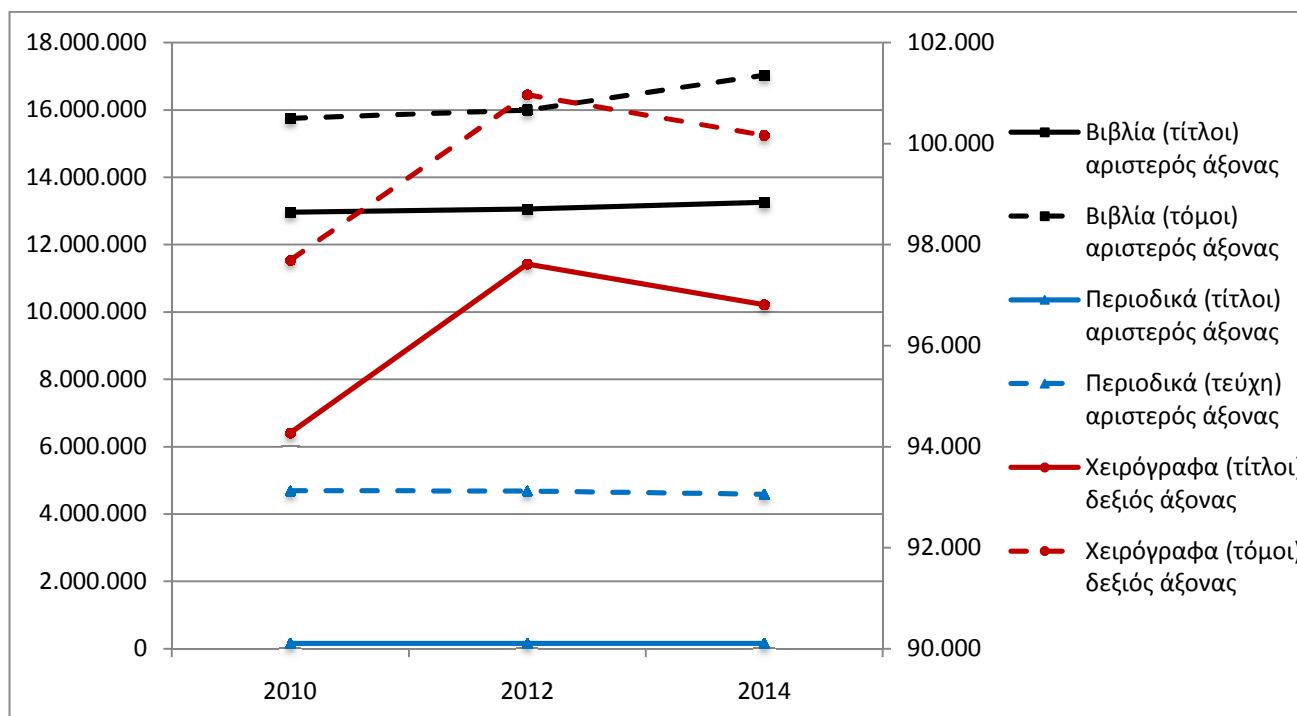
Όσον αφορά τις συλλογές βιβλίων, περιοδικών και χειρογράφων κατά τη σύγκριση των ετών 2014 προς 2012 και 2012 προς 2010 παρουσιάζεται:

- Αύξηση κατά 1,5% και 0,7% στους τίτλους και κατά 6,5% και 1,6% στους τόμους των βιβλίων αντίστοιχα.
- Μείωση κατά 1,5% και αύξηση κατά 2,6% στους τίτλους και μείωση κατά 2,2% και κατά 0,2% στα τεύχη των περιοδικών αντίστοιχα.
- Μείωση κατά 0,8% και αύξηση κατά 3,6% στους τίτλους και μείωση κατά 0,8% και αύξηση κατά 3,4% στους τόμους των χειρογράφων αντίστοιχα (Πίνακας 2, Γράφημα 3).

Πίνακας 2: Συλλογές βιβλίων, περιοδικών και χειρογράφων των βιβλιοθηκών κατά τα έτη 2010, 2012 και 2014

ΣΥΛΛΟΓΕΣ		2010	2012	2014	Μεταβολή % 2012/2010	Μεταβολή % 2014/2012
Βιβλία	Τίτλοι	12,961,047	13,057,064	13,256,701	0.7	1.5
	Τόμοι	15,750,286	16,001,428	17,037,827	1.6	6.5
Περιοδικά	Τίτλοι	157,879	162,009	159,619	2.6	-1.5
	Τεύχη	4,692,638	4,685,205	4,584,584	-0.2	-2.2
Χειρόγραφα	Τίτλοι	94,267	97,616	96,812	3.6	-0.8
	Τόμοι	97,691	100,970	100,166	3.4	-0.8

Γράφημα 3: Συλλογές βιβλίων, περιοδικών και χειρογράφων των βιβλιοθηκών κατά τα έτη 2010, 2012 και 2014

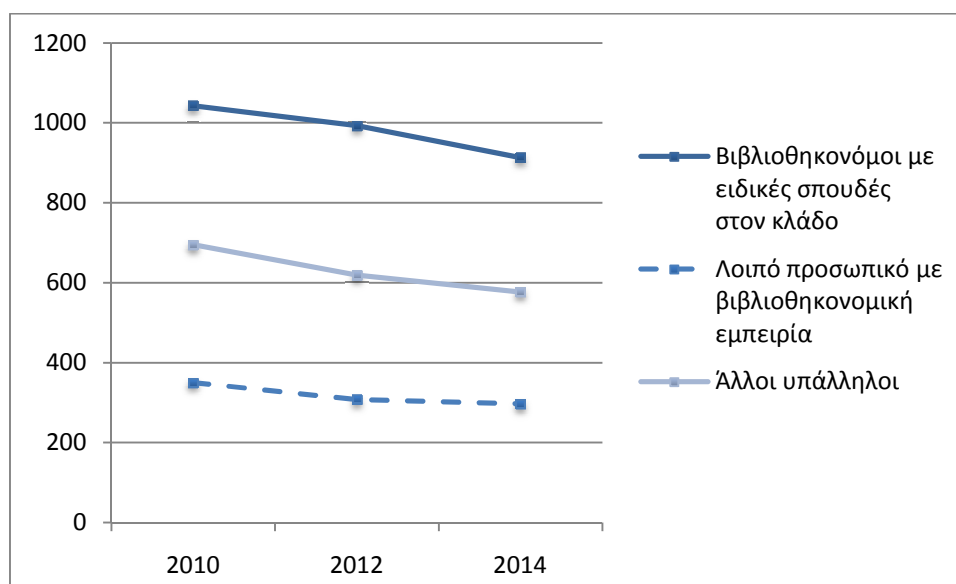


Αναφορικά με το απασχολούμενο προσωπικό στις βιβλιοθήκες κατά τη σύγκριση των ετών 2014 προς 2012 και 2012 προς 2010 εμφανίζεται μείωση κατά 6,9% και κατά 8,1% του συνολικού αριθμού των εργαζομένων στις βιβλιοθήκες αντίστοιχα. Ειδικότερα ο αριθμός των βιβλιοθηκονόμων με ειδικές σπουδές στον κλάδο εμφανίζει μείωση κατά 8,1% και κατά 4,8% και ο αριθμός του λοιπού προσωπικού με βιβλιοθηκονομική εμπειρία εμφανίζει μείωση κατά 3,6% και κατά 12% αντίστοιχα. Τέλος, μείωση κατά 6,8% και κατά 10,9% εμφανίζει και ο αριθμός των άλλων υπαλλήλων.

Πίνακας 3: Απασχολούμενο προσωπικό των βιβλιοθηκών κατά τα έτη 2010, 2012 και 2014

Απασχολούμενο προσωπικό	2010	2012	2014	Μεταβολή % 2012/2010	Μεταβολή % 2014/2012
Βιβλιοθηκονόμοι με ειδικές σπουδές στον κλάδο	1.043	993	913	-4,8	-8,1
Λοιπό προσωπικό με βιβλιοθηκονομική εμπειρία	350	308	297	-12,0	-3,6
Άλλοι υπάλληλοι	695	619	577	-10,9	-6,8
Συνολικός αριθμός απασχολουμένων	2.088	1.920	1.787	-8,1	-6,9

Γράφημα 4. Απασχολούμενο προσωπικό βιβλιοθηκών κατά τα έτη 2010, 2012 και 2014



ΕΠΕΞΗΓΗΜΑΤΙΚΕΣ ΣΗΜΕΙΩΣΕΙΣ

Έρευνα Βιβλιοθηκών της Ελλάδος (εκτός σχολικών)	Η Έρευνα Βιβλιοθηκών της Ελλάδος (εκτός των σχολικών), διενεργείται από το έτος 1970, ανά δύο έτη, με συλλογή στοιχείων από την Εθνική βιβλιοθήκη, από τις Δημοτικές και τις Πανεπιστημιακές βιβλιοθήκες καθώς και από βιβλιοθήκες διαφόρων άλλων φορέων κρατικών και ιδιωτικών.
Νομικό πλαίσιο	Ν.3832/2010, όπως τροποποιήθηκε και ισχύει.
Περίοδος αναφοράς	Το έτος 2014.
Μεθοδολογία	Απογραφική έρευνα
Πληροφορίες για την έρευνα	<p>Τίτλος : Όταν λέμε τίτλο, εννοείται η ονομασία ενός έργου, το οποίο μπορεί να αποτελείται από έναν ή περισσότερους τόμους , π.χ. το βιβλίο " Η ΙΣΤΟΡΙΑ ΤΟΥ ΕΛΛΗΝΙΚΟΥ ΕΘΝΟΥΣ" που είναι ένας τίτλος και εννέα τόμοι.</p> <p>Τόμος :είναι το δέσιμο του βιβλίου Τίτλος : Όταν λέμε τίτλο, εννοείται η ονομασία ενός έργου, το οποίο μπορεί να αποτελείται από έναν ή περισσότερους τόμους , π.χ. το βιβλίο " Η ΙΣΤΟΡΙΑ ΤΟΥ ΕΛΛΗΝΙΚΟΥ ΕΘΝΟΥΣ" που είναι ένας τίτλος και εννέα τόμοι.</p> <p>Τόμος :είναι το δέσιμο του βιβλίου</p>
Παραπομπές	Περισσότερες πληροφορίες σχετικά με την Έρευνα Βιβλιοθηκών της Ελλάδος καθώς και στοιχεία προηγούμενων ετών μπορούν να αναζητηθούν στην ιστοσελίδα της ΕΛΣΤΑΤ (www.statistics.gr) στη θέση Πληθυσμός, Κοινωνικές Συνθήκες / Πολιτισμός / Βιβλιοθήκες .