



ΔΕΛΤΙΟ ΤΥΠΟΥ

Μείωση του όγκου της Συνολικής Οικοδομικής Δραστηριότητας κατά 23,2 %

ΕΡΕΥΝΑ ΟΙΚΟΔΟΜΙΚΗΣ ΔΡΑΣΤΗΡΙΟΤΗΤΑΣ : Σεπτέμβριος 2010

Σύμφωνα με τα προσωρινά στοιχεία της Ελληνικής Στατιστικής Αρχής, κατά το μήνα Σεπτέμβριο 2010 το μέγεθος της συνολικής Οικοδομικής Δραστηριότητας (Ιδιωτικής - Δημόσιας) στο σύνολο της Χώρας, μετρούμενο με βάση τις εκδοθείσες οικοδομικές άδειες, ανήλθε σε 3.970 οικοδομικές άδειες, που αντιστοιχούν σε 880,4 χιλιάδες m^2 επιφάνειας και 3.128,6 χιλιάδες m^3 όγκου, παρουσίασε δηλαδή, μείωση κατά 15,0% στον αριθμό των οικοδομικών αδειών, κατά 17,2% στην επιφάνεια και κατά 23,2% στον όγκο, σε σχέση με τον αντίστοιχο μήνα του 2009 (Πίνακας 1).

Το μέγεθος της Ιδιωτικής Οικοδομικής Δραστηριότητας, στο σύνολο της Χώρας, ανήλθε σε 3.927 οικοδομικές άδειες, που αντιστοιχούν σε 854,7 χιλιάδες m^2 επιφάνειας και 3.032,4 χιλιάδες m^3 όγκου, παρουσίασε, δηλαδή, μείωση κατά 15,1% στον αριθμό των οικοδομικών αδειών, κατά 16,3% στην επιφάνεια και κατά 21,9% στον όγκο σε σχέση με τον αντίστοιχο μήνα του 2009 (Πίνακας 2).

Αντίστοιχα το μέγεθος της Δημόσιας Οικοδομικής Δραστηριότητας κατά το μήνα Σεπτέμβριο 2010, στο σύνολο της Χώρας, ανήλθε σε 43 οικοδομικές άδειες, που αντιστοιχούν σε 25,7 χιλιάδες m^2 επιφάνειας και 96,2 χιλιάδες m^3 όγκου.

Το ποσοστό συμμετοχής της Δημόσιας Οικοδομικής Δραστηριότητας στο συνολικό οικοδομικό όγκο, για το μήνα Σεπτέμβριο 2010, είναι 3,1%.

Κατά την περίοδο των τελευταίων δώδεκα μηνών, δηλαδή από τον Οκτώβριο 2009 έως το Σεπτέμβριο 2010, το μέγεθος της συνολικής Οικοδομικής Δραστηριότητας (Ιδιωτικής-Δημόσιας) μετρούμενο με βάση τις εκδοθείσες οικοδομικές άδειες, στο σύνολο της Χώρας, ανήλθε σε 51.652 οικοδομικές άδειες, που αντιστοιχούν σε 11.016,4 χιλιάδες m^2 επιφάνειας και 39.753,9 χιλιάδες m^3 όγκου. Παρατηρήθηκε δηλαδή, μείωση κατά 10,8% στον αριθμό των οικοδομικών αδειών, κατά 19,7% στην επιφάνεια και κατά 24,0% στον όγκο σε σχέση με την αντίστοιχη περίοδο Οκτωβρίου 2008 - Σεπτεμβρίου 2009 (Πίνακας 3).

Κατά την ίδια χρονική περίοδο, Οκτωβρίου 2009 - Σεπτεμβρίου 2010 η Ιδιωτική Οικοδομική Δραστηριότητα, εμφανίζει στο σύνολο της Χώρας, μείωση κατά 10,7% στον αριθμό των εκδοθεισών οικοδομικών αδειών, κατά 19,3% στην επιφάνεια και κατά 23,6% στον όγκο, σε σύγκριση με την αντίστοιχη περίοδο Οκτωβρίου 2008 - Σεπτεμβρίου 2009 (Πίνακας 4).

Το ποσοστό συμμετοχής της Δημόσιας Οικοδομικής Δραστηριότητας στο συνολικό οικοδομικό όγκο, για την ανωτέρω περίοδο, είναι 3,0%.

Το εννιάμηνο Ιανουαρίου - Σεπτεμβρίου 2010, η συνολική Οικοδομική Δραστηριότητα εμφανίζει, στο σύνολο της Χώρας, μείωση κατά 10,9% στον αριθμό των εκδοθεισών οικοδομικών αδειών, κατά 20,7% στην επιφάνεια και κατά 25,7% στον όγκο, σε σχέση με το αντίστοιχο εννιάμηνο του έτους 2009 (Πίνακας 5).

Αντίστοιχα, η Ιδιωτική Οικοδομική Δραστηριότητα, εμφανίζει στο σύνολο της Χώρας, μείωση κατά 10,7% στον αριθμό των εκδοθεισών οικοδομικών αδειών, κατά 20,0% στην επιφάνεια και κατά 24,8% στον όγκο, σε σχέση με την αντίστοιχη περίοδο Ιανουαρίου - Σεπτεμβρίου 2009 (Πίνακας 6).

Πληροφορίες:

Δ/ση Στατιστικών Δευτερογενούς Τομέα

Τμήμα Στ. Κατασκευών & Περιβάλλοντος

Παπανάγνου Ιωάννα

Τηλ. : 213 1352045

Fax : 213 1352456

e-mail : papanag@statistics.gr

<http://www.statistics.gr>

Πίνακας 1. Συνολική Οικοδομική Δραστηριότητα (Ιδιωτική-Δημόσια), κατά Περιφέρεια, για το μήνα Σεπτέμβριο των ετών 2009 και 2010 *

Περιφέρεια	Αριθμός αδειών			Επιφάνεια (σε χιλ. m ²)			Όγκος (σε χιλ. m ³)		
	Σεπτέμβριος		Μεταβολή (%)	Σεπτέμβριος		Μεταβολή (%)	Σεπτέμβριος		Μεταβολή (%)
	2009	2010		2009	2010		2009	2010	
Αν.Μακεδονία & Θράκη	244	221	-9,4	69,7	38,7	-44,5	278,3	131,5	-52,8
Κεντρική Μακεδονία	614	482	-21,5	177,4	187,5	5,7	705,6	729,0	3,3
Δυτική Μακεδονία	112	99	-11,6	35,6	17,5	-50,8	150,7	61,9	-58,9
Θεσσαλία	305	301	-1,3	61,5	107,5	74,7	230,1	351,2	52,7
Ήπειρος	162	135	-16,7	52,2	29,1	-44,2	204,9	106,3	-48,1
Ιόνια Νησιά	189	159	-15,9	34,3	25,9	-24,4	120,4	87,5	-27,4
Δυτική Ελλάδα	383	374	-2,3	67,1	59,5	-11,4	294,2	198,8	-32,4
Στερεά Ελλάδα	337	321	-4,7	63,1	93,8	48,6	208,9	318,1	52,2
Πελοπόννησος	394	352	-10,7	77,4	73,9	-4,5	296,8	254,3	-14,3
Αττική	1.111	993	-10,6	254,1	145,2	-42,9	961,5	546,5	-43,2
Βόρειο Αιγαίο	118	96	-18,6	19,2	8,7	-54,5	65,6	29,3	-55,4
Νότιο Αιγαίο	381	226	-40,7	59,0	38,2	-35,3	230,9	122,3	-47,0
Κρήτη	320	211	-34,1	93,1	54,9	-41,0	326,6	192,0	-41,2
Σύνολο Χώρας	4.670	3.970	-15,0	1.063,7	880,4	-17,2	4.074,6	3.128,6	-23,2

* Προσωρινά στοιχεία

Πίνακας 2. Ιδιωτική Οικοδομική Δραστηριότητα, κατά Περιφέρεια, για το μήνα Σεπτέμβριο των ετών 2009 και 2010 *

Περιφέρεια	Αριθμός αδειών			Επιφάνεια (σε χιλ. m ²)			Όγκος (σε χιλ. m ³)		
	Σεπτέμβριος		Μεταβολή (%)	Σεπτέμβριος		Μεταβολή (%)	Σεπτέμβριος		Μεταβολή (%)
	2009	2010		2009	2010		2009	2010	
Αν.Μακεδονία & Θράκη	241	217	-10,0	68,4	36,7	-46,4	272,8	123,2	-54,9
Κεντρική Μακεδονία	599	472	-21,2	150,1	180,1	20,0	584,9	696,2	19,0
Δυτική Μακεδονία	110	98	-10,9	34,8	16,9	-51,3	147,2	59,2	-59,8
Θεσσαλία	300	297	-1,0	58,8	106,4	81,0	219,6	347,9	58,4
Ήπειρος	158	131	-17,1	46,5	28,6	-38,4	179,3	104,4	-41,8
Ιόνια Νησιά	187	159	-15,0	33,8	25,9	-23,4	118,4	87,5	-26,1
Δυτική Ελλάδα	380	369	-2,9	66,6	56,1	-15,7	292,4	188,0	-35,7
Στερεά Ελλάδα	334	316	-5,4	61,0	91,7	50,3	196,3	310,9	58,4
Πελοπόννησος	391	351	-10,2	76,7	73,5	-4,2	293,0	251,3	-14,2
Αττική	1.109	993	-10,5	253,2	145,2	-42,7	957,7	546,5	-42,9
Βόρειο Αιγαίο	117	95	-18,8	19,2	8,6	-55,3	65,6	28,7	-56,2
Νότιο Αιγαίο	378	224	-40,7	58,8	36,3	-38,2	230,2	116,1	-49,6
Κρήτη	320	205	-35,9	93,1	48,6	-47,8	326,6	172,5	-47,2
Σύνολο Χώρας	4.624	3.927	-15,1	1.021,0	854,7	-16,3	3.884,0	3.032,4	-21,9

* Προσωρινά στοιχεία

Πίνακας 3. Συνολική Οικοδομική Δραστηριότητα (Ιδιωτική-Δημόσια), κατά Περιφέρεια, για την περίοδο Οκτωβρίου 2008 - Σεπτεμβρίου 2009 και Οκτωβρίου 2009 - Σεπτεμβρίου 2010 *

Περιφέρεια	Αριθμός αδειών			Επιφάνεια (σε χιλ. m ²)			Όγκος (σε χιλ. m ³)		
	Οκτώβριος-Σεπτέμβριος		Μεταβολή	Οκτώβριος-Σεπτέμβριος		Μεταβολή	Οκτώβριος-Σεπτέμβριος		Μεταβολή
	2008 -2009	2009 - 2010	(%)	2008 -2009	2009 - 2010	(%)	2008 -2009	2009 - 2010	(%)
Αν.Μακεδονία & Θράκη	3.007	2.668	-11,3	664,4	540,3	-18,7	2.441,1	1.940,1	-20,5
Κεντρική Μακεδονία	7.446	6.738	-9,5	2.056,7	1.843,4	-10,4	8.851,1	6.965,0	-21,3
Δυτική Μακεδονία	1.160	900	-22,4	340,8	238,1	-30,1	1.400,3	873,4	-37,6
Θεσσαλία	3.467	3.126	-9,8	882,8	760,6	-13,8	3.462,1	2.700,0	-22,0
Ήπειρος	2.028	1.895	-6,6	575,0	559,0	-2,8	2.157,1	2.094,6	-2,9
Ιόνια Νησιά	2.111	1.925	-8,8	408,5	322,0	-21,2	1.406,9	1.098,0	-22,0
Δυτική Ελλάδα	4.341	4.351	0,2	994,6	805,3	-19,0	3.717,6	2.746,3	-26,1
Στερεά Ελλάδα	4.488	3.936	-12,3	1.065,7	857,8	-19,5	4.519,4	3.166,1	-29,9
Πελοπόννησος	4.850	4.592	-5,3	1.140,0	936,3	-17,9	4.128,7	3.259,2	-21,1
Αττική	15.940	13.925	-12,6	3.489,5	2.492,9	-28,6	12.890,5	9.088,0	-29,5
Βόρειο Αιγαίο	1.670	1.346	-19,4	220,5	182,9	-17,1	748,5	606,9	-18,9
Νότιο Αιγαίο	3.508	3.084	-12,1	698,8	580,7	-16,9	2.399,5	1.858,1	-22,6
Κρήτη	3.875	3.166	-18,3	1.174,3	897,1	-23,6	4.190,1	3.358,3	-19,9
Σύνολο Χώρας	57.891	51.652	-10,8	13.711,8	11.016,4	-19,7	52.312,7	39.753,9	-24,0

* Προσωρινά στοιχεία

Πίνακας 4. Ιδιωτική Οικοδομική Δραστηριότητα, κατά Περιφέρεια, για την περίοδο Οκτωβρίου 2008 - Σεπτεμβρίου 2009 και Οκτωβρίου 2009 - Σεπτεμβρίου 2010 *

Περιφέρεια	Αριθμός αδειών			Επιφάνεια (σε χιλ. m ²)			Όγκος (σε χιλ. m ³)		
	Οκτώβριος-Σεπτέμβριος		Μεταβολή	Οκτώβριος-Σεπτέμβριος		Μεταβολή	Οκτώβριος-Σεπτέμβριος		Μεταβολή
	2008 -2009	2009 - 2010	(%)	2008 -2009	2009 - 2010	(%)	2008 -2009	2009 - 2010	(%)
Αν.Μακεδονία & Θράκη	2.957	2.618	-11,5	641,1	504,6	-21,3	2.343,1	1.792,5	-23,5
Κεντρική Μακεδονία	7.302	6.622	-9,3	1.928,8	1.784,8	-7,5	8.325,5	6.712,6	-19,4
Δυτική Μακεδονία	1.129	879	-22,1	314,5	215,3	-31,5	1.271,3	767,7	-39,6
Θεσσαλία	3.424	3.095	-9,6	837,6	743,6	-11,2	3.233,3	2.611,4	-19,2
Ήπειρος	1.993	1.873	-6,0	548,9	533,3	-2,8	2.050,5	1.990,5	-2,9
Ιόνια Νησιά	2.095	1.917	-8,5	404,7	320,7	-20,7	1.392,0	1.093,4	-21,5
Δυτική Ελλάδα	4.315	4.322	0,2	956,8	784,1	-18,0	3.558,3	2.647,3	-25,6
Στερεά Ελλάδα	4.444	3.914	-11,9	1.005,3	841,8	-16,3	4.166,7	3.108,4	-25,4
Πελοπόννησος	4.798	4.565	-4,9	1.117,4	926,2	-17,1	4.041,2	3.222,7	-20,3
Αττική	15.917	13.915	-12,6	3.484,7	2.477,9	-28,9	12.861,5	9.024,9	-29,8
Βόρειο Αιγαίο	1.657	1.337	-19,3	220,4	181,6	-17,6	748,2	601,6	-19,6
Νότιο Αιγαίο	3.495	3.078	-11,9	690,8	573,5	-17,0	2.364,9	1.834,4	-22,4
Κρήτη	3.853	3.123	-18,9	1.159,4	849,9	-26,7	4.114,4	3.151,0	-23,4
Σύνολο Χώρας	57.379	51.258	-10,7	13.310,5	10.737,4	-19,3	50.470,8	38.558,2	-23,6

* Προσωρινά στοιχεία

Πίνακας 5. Συνολική Οικοδομική Δραστηριότητα (Ιδιωτική-Δημόσια), κατά Περιφέρεια, για την περίοδο Ιανουαρίου - Σεπτεμβρίου των ετών 2009 και 2010 *

Περιφέρεια	Αριθμός αδειών			Επιφάνεια (σε χιλ. m ²)			Όγκος (σε χιλ. m ³)		
	Ιανουάριος- Σεπτέμβριος		Μεταβολή	Ιανουάριος- Σεπτέμβριος		Μεταβολή	Ιανουάριος- Σεπτέμβριος		Μεταβολή
	2009	2010	(%)	2009	2010	(%)	2009	2010	(%)
Αν.Μακεδονία & Θράκη	2.180	1.890	-13,3	495	392	-20,9	1.847	1.429	-22,6
Κεντρική Μακεδονία	5.396	4.791	-11,2	1.474	1.379	-6,4	6.442	5.030	-21,9
Δυτική Μακεδονία	807	652	-19,2	214	181	-15,4	850	653	-23,2
Θεσσαλία	2.511	2.310	-8,0	615	543	-11,7	2.313	1.927	-16,7
Ήπειρος	1.517	1.372	-9,6	432	342	-20,9	1.587	1.239	-21,9
Ιόνια Νησιά	1.520	1.408	-7,4	276	239	-13,5	975	814	-16,5
Δυτική Ελλάδα	3.263	3.187	-2,3	710	575	-19,1	2.736	1.963	-28,2
Στερεά Ελλάδα	3.261	2.824	-13,4	799	607	-24,0	3.375	2.221	-34,2
Πελοπόννησος	3.448	3.398	-1,5	781	671	-14,0	2.685	2.260	-15,8
Αττική	11.372	9.950	-12,5	2.490	1.619	-35,0	9.089	5.762	-36,6
Βόρειο Αιγαίο	1.187	964	-18,8	149	119	-20,5	492	393	-20,1
Νότιο Αιγαίο	2.423	2.124	-12,3	450	422	-6,2	1.516	1.349	-11,0
Κρήτη	2.760	2.222	-19,5	823	611	-25,8	2.912	2.310	-20,7
Σύνολο Χώρας	41.645	37.092	-10,9	9.710,6	7.700,4	-20,7	36.819,0	27.350,1	-25,7

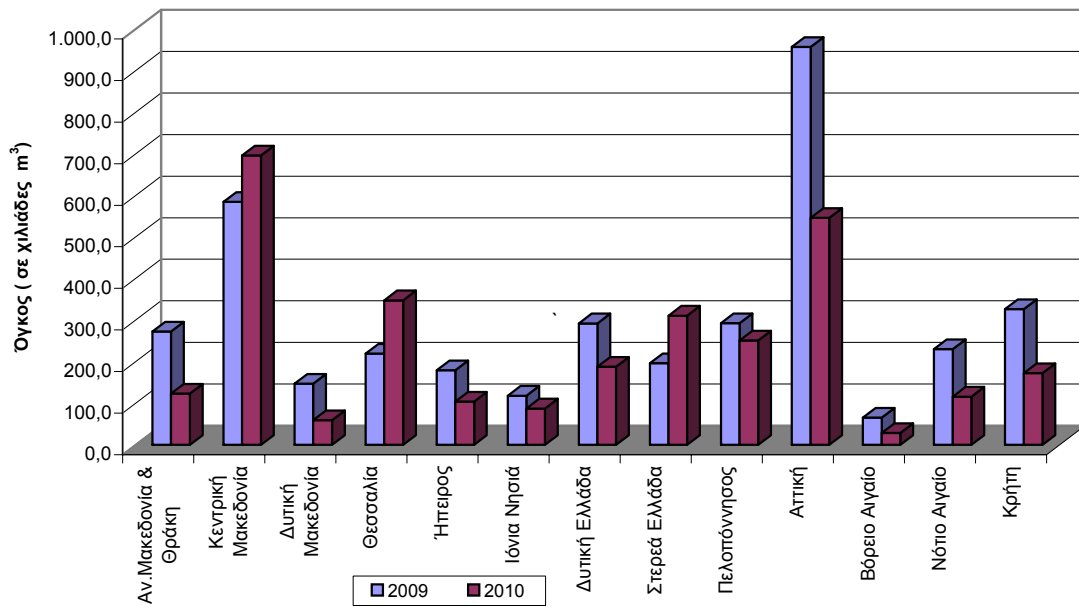
* Προσωρινά στοιχεία

Πίνακας 6. Ιδιωτική Οικοδομική Δραστηριότητα (Ιδιωτική-Δημόσια), κατά Περιφέρεια, για την περίοδο Ιανουαρίου - Σεπτεμβρίου των ετών 2009 και 2010 *

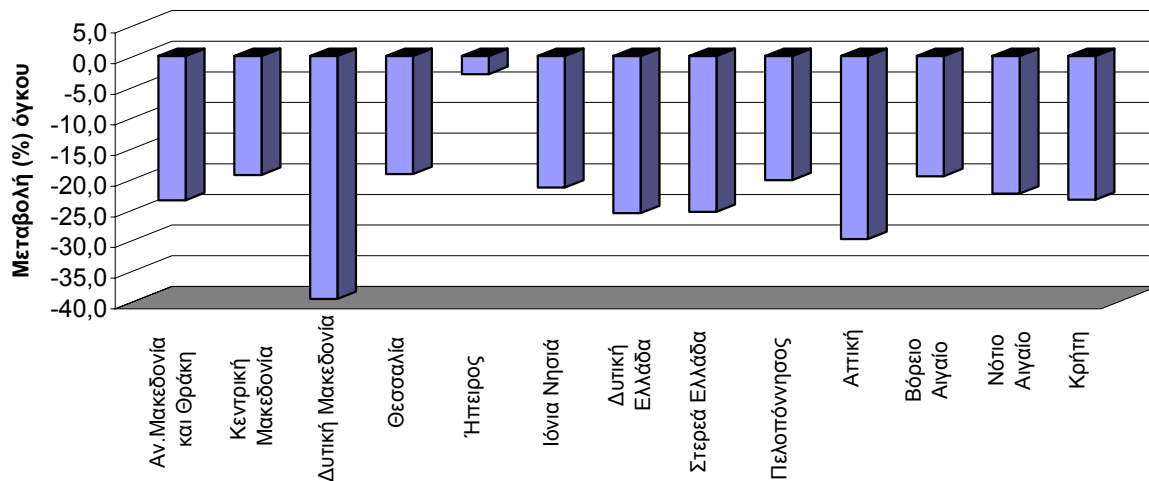
Περιφέρεια	Αριθμός αδειών			Επιφάνεια (σε χιλ. m ²)			Όγκος (σε χιλ. m ³)		
	Ιανουάριος- Σεπτέμβριος		Μεταβολή	Ιανουάριος- Σεπτέμβριος		Μεταβολή	Ιανουάριος- Σεπτέμβριος		Μεταβολή
	2009	2010	(%)	2009	2010	(%)	2009	2010	(%)
Αν.Μακεδονία & Θράκη	2.136	1.856	-13,1	473	365	-22,8	1.752	1.317	-24,8
Κεντρική Μακεδονία	5.287	4.707	-11,0	1.377	1.334	-3,1	6.006	4.833	-19,5
Δυτική Μακεδονία	782	639	-18,3	193	164	-14,9	741	575	-22,4
Θεσσαλία	2.476	2.285	-7,7	580	528	-9,0	2.167	1.851	-14,6
Ήπειρος	1.489	1.355	-9,0	412	321	-21,9	1.506	1.155	-23,3
Ιόνια Νησιά	1.508	1.405	-6,8	273	239	-12,7	963	812	-15,7
Δυτική Ελλάδα	3.243	3.168	-2,3	674	561	-16,8	2.581	1.899	-26,4
Στερεά Ελλάδα	3.220	2.808	-12,8	739	601	-18,7	3.023	2.197	-27,3
Πελοπόννησος	3.411	3.381	-0,9	768	668	-12,9	2.633	2.250	-14,5
Αττική	11.354	9.942	-12,4	2.486	1.611	-35,2	9.060	5.737	-36,7
Βόρειο Αιγαίο	1.175	960	-18,3	149	117	-21,3	492	388	-21,2
Νότιο Αιγαίο	2.412	2.118	-12,2	445	416	-6,4	1.495	1.331	-11,0
Κρήτη	2.744	2.192	-20,1	812	581	-28,5	2.850	2.165	-24,0
Σύνολο Χώρας	41.237	36.816	-10,7	9.379,0	7.505,7	-20,0	35.270,6	26.509,2	-24,8

* Προσωρινά στοιχεία

Γράφημα 1. Ιδιωτική Οικοδομική Δραστηριότητα, κατά Περιφέρεια, για το μήνα Σεπτέμβριο των ετών 2009 και 2010



Γράφημα 2. Ιδιωτική Οικοδομική Δραστηριότητα. Μεταβολή (%) του οικοδομικού όγκου, κατά Περιφέρεια, για την περίοδο Οκτωβρίου 2008 - Σεπτεμβρίου 2009 και Οκτωβρίου 2009 - Σεπτεμβρίου 2010



ΕΠΕΞΗΓΗΜΑΤΙΚΕΣ ΣΗΜΕΙΩΣΕΙΣ

Έρευνα Οικοδομικής Δραστηριότητας Η Έρευνα Οικοδομικής Δραστηριότητας παρέχει στοιχεία απογραφικά σε μηνιαία και ετήσια βάση, από το έτος 1964.

Δραστηριότητας Σκοπός της έρευνας είναι η καταγραφή όλων των εκδοθεισών οικοδομικών αδειών μέσω των διοικητικών αρχών που τις εκδίδουν, συμπληρώνοντας το αντίστοιχο στατιστικό δελτίο. Καταγράφονται όλα τα χαρακτηριστικά της έρευνας, δηλ. είδος οικοδομικής άδειας, είδος κατασκευής, είδος οικοδομής, στοιχεία οικοδομής και λοιπών βοηθητικών χώρων, είδος χρήσης της οικοδομής, επιφάνεια, όγκος και προϋπολογισμός.

Νομικό πλαίσιο Η έρευνα είναι πλήρως εναρμονισμένη με την Ευρωπαϊκή νομοθεσία. Η κύρια νομοθετική πράξη είναι ο Κανονισμός (ΕΚ) αριθ. 1165/1998, όπως αυτός έχει τροποποιηθεί με τον Κανονισμό 1158/2005 (ΕΚ) και ακολουθεί την κατάταξη των κατασκευών (CC).

Περίοδος Αναφοράς 01/9/2010 έως 30/9/2010

Κάλυψη Η έρευνα είναι απογραφική και περιλαμβάνει το σύνολο των εκδοθεισών αδειών σε ολόκληρη τη χώρα.

Ορισμοί **Οικοδομική άδεια:** Η οικοδομική άδεια αναφέρεται σε όλα τα είδη των οικοδομικών αδειών. Δηλαδή τις οικοδομικές άδειες για νέα οικοδομή ή προσθήκη, επισκευή, αναπαλαίωση, κατεδάφιση, περιτοίχιση, νομιμοποίηση, αναθεώρηση και τροποποίηση οικοδομής.

Η έννοια της οικοδομής ταυτίζεται με την έννοια του κτιρίου.

Κτίριο είναι κάθε μόνιμη και ανεξάρτητη οικοδομική κατασκευή, η οποία έχει τοίχους και στέγη και αποτελείται από ένα ή περισσότερα δωμάτια ή λοιπούς χώρους. Κατά κανόνα, τα κτίρια έχουν τέσσερις (4) τοίχους. Θεωρείται όμως κτίριο και μια μόνιμη οικοδομική κατασκευή, η οποία είναι ανοικτή από τη μία ή τις δύο πλευρές της, αρκεί να έχει στέγη.

Νέα οικοδομή είναι κάθε οικοδομή που κτίζεται από την αρχή σε ακάλυπτο έδαφος ή στη θέση παλιάς οικοδομής που κατεδαφίστηκε.

Προσθήκη οικοδομής είναι κάθε μόνιμη οικοδομική κατασκευή που προσθέτει οικοδομικό όγκο (χώρο) σε υπάρχουσα οικοδομή είτε σε έκταση είτε σε ύψος είτε και με τους δύο τρόπους, συγχρόνως, και δημιουργεί κατοικία ή κατάστημα ή και τα δύο.

Όγκος οικοδομής, νοείται, ο ακαθάριστος οικοδομικός όγκος, δηλαδή ο χώρος που περιλαμβάνεται μεταξύ της εξωτερικής επιφάνειας των εξωτερικών τοίχων, του χαμηλότερου δαπέδου(του υπογείου, αν υπάρχει, η του ισογείου) και της στέγης της οικοδομής. Αν μεταξύ του χαμηλότερου δαπέδου και της στέγης της οικοδομής μεσολαβεί πυλωτή, ο όγκος αυτής συνυπολογίζεται στο σύνολο του όγκου των λοιπών χώρων. Ο όγκος της οικοδομής υπολογίζεται κατά την έκδοση άδειας από τις αρμόδιες αρχές.

Επιφάνεια οικοδομής θεωρείται το άθροισμα της έκτασης κάθε ορόφου, υπολογιζόμενο μέχρι την εξωτερική όψη των εξωτερικών τοίχων, καθώς και των λοιπών βοηθητικών χώρων.

Γενική Παρατήρηση Τυχόν διαφορές μεταξύ του αθροίσματος των επιμέρους ποσών και των ποσών που αναγράφονται ως σύνολα οφείλονται στη στρογγυλοποίηση.

Παραπομπές Περισσότερες πληροφορίες (πίνακες, ερωτηματολόγια, μεθοδολογία) σχετικά με την Έρευνα Οικοδομικής Δραστηριότητας υπάρχουν στην ιστοσελίδα της ΕΛ.ΣΤΑΤ. (www.statistics.gr) στο σύνδεσμο «Στατιστικά Θέματα > Οικοδόμηση-Κατασκευές> Οικοδόμηση>Οικοδομική Δραστηριότητα».