



ΔΕΛΤΙΟ ΤΥΠΟΥ

ΕΡΕΥΝΑ ΓΙΑ ΤΗ ΜΕΤΑΒΑΣΗ ΑΠΟ ΤΗΝ ΑΓΟΡΑ ΕΡΓΑΣΙΑΣ ΣΤΗ ΣΥΝΤΑΞΗ

Η Ελληνική Στατιστική Αρχή (ΕΛΣΤΑΤ) ανακοινώνει τα αποτελέσματα της ειδικής έρευνας για τη μετάβαση από την αγορά εργασίας στη σύνταξη. Το δείγμα της έρευνας ήταν υποσύνολο του δείγματος της τριμηνιαίας Έρευνας Εργατικού Δυναμικού. Συγκεκριμένα, στην ad hoc έρευνα απάντησαν τα άτομα που ερευνήθηκαν κατά το Β' τρίμηνο του 2012 στα πλαίσια της Έρευνας Εργατικού Δυναμικού και συγκέντρωναν τις εξής προϋποθέσεις:

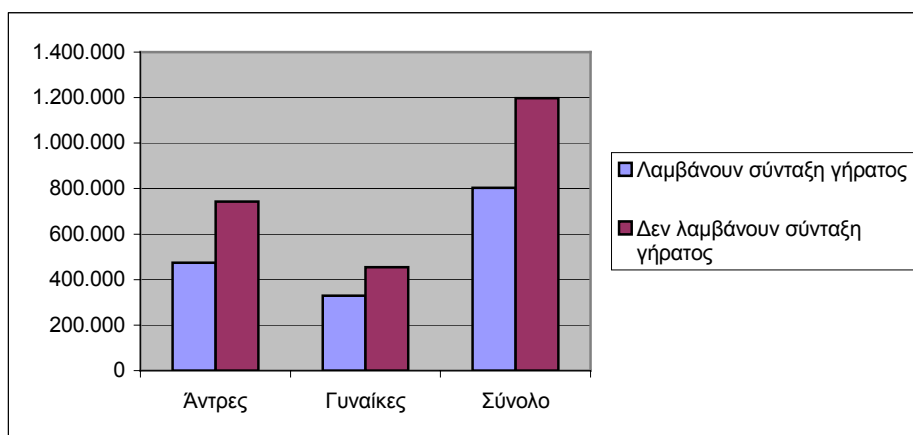
Είχαν ηλικία 50 έως 69 ετών, και

α) ήταν εργαζόμενοι κατά την εβδομάδα της έρευνας (ή είχαν μια εργασία από την οποία απουσίαζαν προσωρινά) ή

β) είχαν εργαστεί στο παρελθόν και η ηλικία τους, την τελευταία φορά που εργάστηκαν, ήταν μεγαλύτερη των 49 ετών

Σύμφωνα με τα αποτελέσματα της έρευνας, η πλειοψηφία των ερευνηθέντων δεν ελάμβαναν ακόμα σύνταξη γήρατος (59,9%) ενώ το 56,6% ανήκε ακόμα στο εργατικό δυναμικό, είτε ως εργαζόμενοι είτε ως άνεργοι (Πίνακας 1).

Σχήμα 1. Άτομα ηλικίας 50 – 69 ετών κατά φύλο και λήψη σύνταξης γήρατος



Πληροφορίες:

Δ/ση Στατιστικών Πληθυσμού και

Αγοράς Εργασίας

Τμήμα Έρευνας Εργατικού Δυναμικού

Στ. Ζαχαρίου

Τηλ.: 213 135 2173, Fax: 213 135 2948

e-mail: ifs@statistics.gr

www.statistics.gr

Πίνακας 1. Άτομα ηλικίας 50 – 69 ετών κατά φύλο, κατάσταση απασχόλησης και λήψη σύνταξης γήρατος

		Λαμβάνουν σύνταξη γήρατος	%	Δεν λαμβάνουν σύνταξη γήρατος*	%
Άντρες	Απασχολούμενοι	11.719	1,8	624.997	98,2
	Άνεργοι	4.234	5,1	78.612	94,9
	Μη οικονομικά ενεργοί	457.737	92,1	39.196	7,9
	Σύνολο	473.690	38,9	742.805	61,1
Γυναίκες	Απασχολούμενοι	3.891	1,0	369.964	99,0
	Άνεργοι	906	2,3	38.424	97,7
	Μη οικονομικά ενεργοί	324.411	87,5	46.551	12,5
	Σύνολο	329.208	42,0	454.939	58,0
Σύνολο	Απασχολούμενοι	15.610	1,5	994.961	98,5
	Άνεργοι	5.140	4,2	117.035	95,8
	Μη οικονομικά ενεργοί	782.149	90,1	85.747	9,9
	Σύνολο	802.898	40,1	1.197.744	59,9

*Περιλαμβάνονται και τα άτομα που δεν δήλωσαν αν λαμβάνουν σύνταξη

Πίνακας 2. Άτομα ηλικίας 50 – 69 ετών κατά φύλο και συνταξιοδοτικό καθεστώς

	Άντρες	%	Γυναίκες	%	Σύνολο	%
Σύνολο	1.216.495		784.147		2.000.642	
<i>Λαμβάνουν σύνταξη γήρατος</i>	473.690	38,9	329.208	42,0	802.898	40,1
<i>Λαμβάνουν άλλου είδους σύνταξη</i>	21.186	1,7	17.899	2,3	39.085	2,0
<i>Δεν λαμβάνουν σύνταξη</i>	616.155	50,7	356.418	45,5	972.573	48,6
<i>Δεν απάντησε</i>	105.464	8,7	80.623	10,3	186.087	9,3

Στις συντάξεις γήρατος περιλαμβάνονται οι συνήθεις συντάξεις γήρατος στα πλαίσια της υποχρεωτικής κοινωνικής ασφάλισης αλλά και επαγγελματικές (επιχειρησιακές) ή ιδιωτικές συντάξεις. Στις συντάξεις «άλλου είδους» περιλαμβάνονται συντάξεις χηρείας ή ορφανών, πολύτεκνων μητέρων, θυμάτων πολέμου, κλπ.

Πίνακας 3. Άτομα ηλικίας 50 – 69 ετών που λαμβάνουν σύνταξη γήρατος και λόγος που σταμάτησαν να εργάζονται κατά φύλο

	Άντρες	%	Γυναίκες	%	Σύνολο	%
Του προτάθηκαν συμφέροντες οικονομικοί όροι	4.784	1,0	2.393	0,7	7.177	0,9
Έχασε την εργασία του και δε μπόρεσε να βρει άλλη	3.364	0,7	2.273	0,7	5.637	0,7
Έφτασε στην υποχρεωτική ηλικία συνταξιοδότησης	146.246	30,7	83.894	24,9	230.140	28,3
Κατοχύρωσε δικαίωμα σύνταξης και προτίμησε να σταματήσει να εργάζεται	280.338	58,9	213.820	63,4	494.158	60,8
Άλλοι, σχετικοί με την εργασία λόγοι	2.764	0,6	3.089	0,9	5.853	0,7
Λογω προβλημάτων υγείας/ανικανότητας για εργασία	30.507	6,4	16.157	4,8	46.664	5,7
Οικογενειακοί λόγοι/υποχρέωση φροντίδας άλλων ατόμων	2.209	0,5	7.691	2,3	9.900	1,2
Άλλος λόγος	4.218	0,9	5.638	1,7	9.856	1,2
Δεν απάντησε	1.599	0,3	2.305	0,7	3.904	0,5

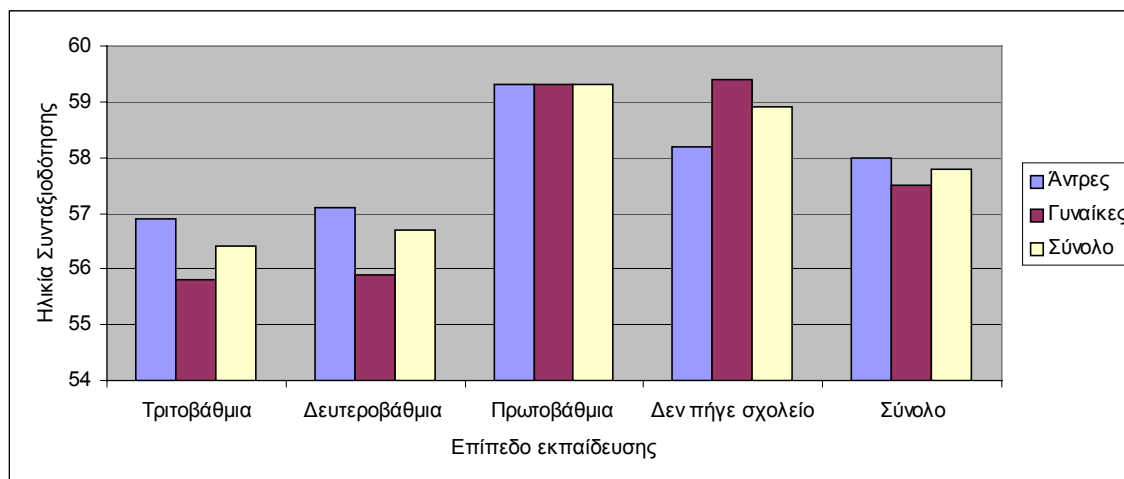
Ο συνηθέστερος λόγος εξόδου από την αγορά εργασίας είναι η κατοχύρωση δικαιώματος σύνταξης (60,8%) ενώ ο δεύτερος πιο συχνός είναι η υποχρεωτική συνταξιοδότηση λόγω ορίου ηλικίας (28,3%). Τα προβλήματα υγείας αναφέρονται ως λόγος εξόδου από το 5,7% των ερευνηθέντων.

Πίνακας 4. Άτομα ηλικίας 50 – 69 ετών: Μέση ηλικία συνταξιοδότησης κατά φύλο και επίπεδο εκπαίδευσης

	Άντρες	Γυναίκες	Σύνολο
Τριτοβάθμια εκπαίδευση	56,9	55,8	56,4
Δευτεροβάθμια εκπαίδευση	57,1	55,9	56,7
Πρωτοβάθμια εκπαίδευση	59,3	59,3	59,3
Δεν πήγε καθόλου σχολείο	58,2	59,4	58,9
Σύνολο	58,0	57,5	57,8

Τα άτομα ανωτέρου εκπαιδευτικού επιπέδου τείνουν να λαμβάνουν σύνταξη σε νεότερη ηλικία, καθώς και οι γυναίκες συγκριτικά με τους άντρες. Η μέση ηλικία συνταξιοδότησης για όλα τα άτομα είναι 57,8 ετών (Πίνακας 4 και Σχήμα 2)

Σχήμα 2. . Άτομα ηλικίας 50 – 69 ετών κατά φύλο, επίπεδο εκπαίδευσης και λήψη σύνταξης γήρατος



Πίνακας 5. Τρόποι κατοχύρωσης συνταξιοδοτικών δικαιωμάτων (άτομα ηλικίας 50 – 69 ετών που δεν λαμβάνουν ακόμα σύνταξη)

	Άντρες	%	Γυναίκες	%	Σύνολο	%
Δεν προσπαθούν να κατοχυρώσουν συναξιοδοτικό δικαίωμα	27.757	3,7	32.293	7,1	60.050	5,0
Μέσω ιδιωτικής ασφάλισης	1.172	0,2	856	0,2	2.028	0,2
Μέσω ασφάλισης σε δημόσιο ασφαλιστικό φορέα	654.951	88,2	399.825	87,9	1.054.776	88,1
Μέσω ασφάλισης σε δημόσιο ασφαλιστικό φορέα και ιδιωτικής ασφάλισης	55.614	7,5	20.800	4,6	76.414	6,4
Μέσω ασφάλισης σε δημόσιο ασφαλιστικό φορέα και παράλληλης σύνταξης από τον εργοδότη	3.079	0,4	806	0,2	3.885	0,3
Και με τους τρεις παραπάνω τρόπους	232	0,0	358	0,1	590	0,0

Η πλειονότητα των ερευνηθέντων προσπαθεί να κατοχυρώσει συνταξιοδοτικό δικαίωμα μέσω ασφάλισης σε δημόσιο ασφαλιστικό φορέα (94,8%). Ένα ποσοστό 6,6% έχει και (ή μόνο) ιδιωτική ασφάλιση.

ΕΠΕΞΗΓΗΜΑΤΙΚΕΣ ΣΗΜΕΙΩΣΕΙΣ

Έρευνα για τη Μετάβαση από την Αγορά Εργασίας στη Σύμβαση	Η ειδική Έρευνα για τη Μετάβαση από την Αγορά Εργασίας στη Σύμβαση διεξήχθη το Β΄ τρίμηνο 2012 μαζί με την Έρευνα Εργατικού Δυναμικού. Βασικό στόχο είχε να διερευνήσει τον τρόπο και τις αιτίες εξόδου από την αγορά εργασίας και τους τύπους των συντάξεων που λαμβάνουν οι ερευνώμενοι.
Νομικό πλαίσιο	Οι προδιαγραφές της έρευνας –ο χρόνος διεξαγωγής της, οι βασικοί της στόχοι και τα χαρακτηριστικά που διερεύνησε– καθορίζονται από τον Κανονισμό (ΕΚ) αριθ. 249/2011 της Επιτροπής.
Περίοδος αναφοράς	Οι βασικές μεταβλητές της έρευνας έχουν ως περίοδο αναφοράς την τρέχουσα περίοδο (Β τρίμηνο 2012).
Κάλυψη	Το δείγμα της έρευνας ήταν τα άτομα ηλικίας 50 – 69 ετών που ερευνήθηκαν στα πλαίσια της Έρευνας Εργατικού Δυναμικού κατά το Β΄ τρίμηνο 2010 και εργάζονταν ή είχαν εργαστεί στο παρελθόν, σε ηλικία μεγαλύτερη των 49 ετών.
Ορισμοί	Σύνταξη γήρατος: Περιοδικές πληρωμές που έχουν στόχο να στηρίξουν το εισόδημα του δικαιούχου μετά το τέλος της εργασίας του, αφότου συμπληρώσει τη νόμιμη ή καθιερωμένη ηλικία, ή να στηρίξουν το εισόδημα των ηλικιωμένων ατόμων. Οι ακόλουθοι τύποι συντάξεως θεωρήθηκαν συντάξεις γήρατος: Κύρια/Επικουρική σύνταξη γήρατος από δημόσιο φορέα (ΙΚΑ, ΟΓΑ, Δημόσιο, κλπ.) Πρώωρη λόγω παραίτησης ΕΚΑΣ Σύνταξη υπερηλίκων Σύνταξη Εθνικής Αντίστασης Παράλληλη από ιδιωτικό φορέα (εργοδότη) Ιδιωτική σύνταξη γήρατος Απασχολούμενοι: Άτομα ηλικίας 15 ετών και άνω τα οποία την εβδομάδα αναφοράς (α) εργάστηκαν έστω και μία ώρα με σκοπό την αμοιβή ή το κέρδος, είτε (β) εργάστηκαν στην οικογενειακή επιχείρηση, είτε (γ) δεν εργάστηκαν αλλά είχαν μια εργασία ή επιχείρηση από την οποία απουσίαζαν προσωρινά. Άνεργοι: Άτομα ηλικίας 15 – 74 ετών που δεν χαρακτηρίστηκαν ως απασχολούμενοι, σύμφωνα με τον ορισμό της προηγούμενης παραγράφου, ήταν άμεσα διαθέσιμοι για εργασία και είτε αναζητούσαν ενεργά εργασία τις τελευταίες τέσσερις εβδομάδες είτε είχαν βρει μια εργασία που θα αναλάμβαναν μέσα στους επόμενους τρεις μήνες. Οικονομικά ενεργός πληθυσμός (εργατικό δυναμικό): οι απασχολούμενοι και οι άνεργοι Οικονομικά μη ενεργοί: Άτομα που δεν χαρακτηρίζονται απασχολούμενοι ή άνεργοι. Ποσοστό ανεργίας: Το πηλίκο του πλήθους των ανέργων δια του πλήθους του εργατικού δυναμικού. Μεθοδολογία Τα χαρακτηριστικά της απασχόλησης (αριθμός απασχολούμενων, ανέργων, κλπ.) εκτιμώνται με την εφαρμογή κατάλληλου αμερόληπτου εκτιμητή, ο υπολογισμός του οποίου βασίζεται: α) στην πιθανότητα επιλογής των νοικοκυριών του δείγματος, β) στο ποσοστό ανταπόκρισης των νοικοκυριών του δείγματος σε κάθε πρωτογενή μονάδα δειγματοληψίας (επιφάνεια) και γ) στην κατανομή του πληθυσμού κάθε περιφέρειας κατά φύλο και ομάδες ηλικιών.
Παραπομπές	Περισσότερες πληροφορίες (πίνακες, γραφήματα, μεθοδολογία), σχετικά με την Έρευνα για τη Μετάβαση από την Αγορά Εργασίας στη Σύμβαση μπορούν να αναζητηθούν στην ιστοσελίδα της ΕΛ.ΣΤΑΤ. (www.statistics.gr) στο σύνδεσμο «Στατιστικά Θέματα > Αγορά Εργασίας> Ειδικές Έρευνες».