



ΔΕΛΤΙΟ ΤΥΠΟΥ

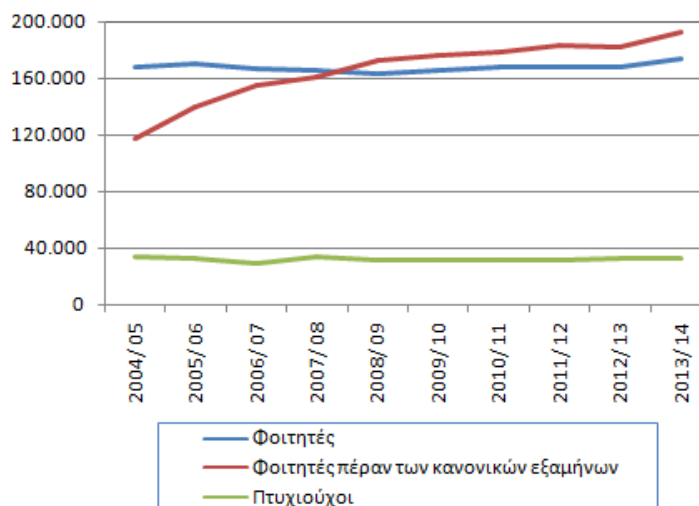
ΣΤΑΤΙΣΤΙΚΕΣ ΑΝΩΤΑΤΗΣ ΕΚΠΑΙΔΕΥΣΗΣ (ΠΑΝΕΠΙΣΤΗΜΙΑΚΟΣ ΤΟΜΕΑΣ)

Φοιτητές, ιδρύματα και εκπαιδευτικό προσωπικό κατά τη λήξη του ακαδημαϊκού έτους 2013/2014

Από την Ελληνική Στατιστική Αρχή (ΕΛΣΤΑΤ) ανακοινώνονται στατιστικά στοιχεία για την Ανώτατη Εκπαίδευση (Πανεπιστημιακός Τομέας), τα οποία αναφέρονται στη λήξη του ακαδημαϊκού έτους 2013/2014 και εμφανίζουν την εξέλιξη των βασικών μεγεθών της, ως εξής:

- Ο αριθμός των φοιτητών για το ακαδημαϊκό έτος 2013/2014 παρουσίασε αύξηση 3,2%, σε σχέση με το 2012/2013 (από 168.637 σε 174.039). Υπάρχουν, όμως, εκπαιδευτικά ιδρύματα που εμφανίζουν μείωση, όπως το Πανεπιστήμιο Δυτικής Μακεδονίας (- 23,0%) και τα Πανεπιστήμια Θράκης και Πειραιώς (- 2,0%) και (- 5,7%) αντίστοιχα (Πίνακας 1)
- Οι φοιτητές πέραν των κανονικών εξαμήνων, δηλ. αυτοί που τελείωσαν τα προβλεπόμενα από το νόμο εξάμηνα σπουδών, αλλά οφείλουν μαθήματα, ανέρχονται σε 193.207, παρουσιάζοντας αύξηση 6,1%, σε σχέση με το ακαδημαϊκό έτος 2012/2013, παρόλο που στα 7 από το σύνολο των 20 Πανεπιστημίων της Χώρας παρουσίασαν μείωση (Πίνακας 2)
- Το εκπαιδευτικό προσωπικό παρουσίασε μείωση κατά 2,5%, σε σχέση με το ακαδημαϊκό έτος 2012/2013, πιο συγκεκριμένα κατά 2,8% οι άρρενες και κατά 1,9% οι θήλειες. Εξαιρέση αποτελούν το Εθνικό Μετσόβιο Πολυτεχνείο (+21,3%), το Γεωπονικό Πανεπιστήμιο Αθηνών (+3,3%), το Πανεπιστήμιο Θεσσαλίας (+4,3%), το Πανεπιστήμιο Πατρών (+6,6%), το Πανεπιστήμιο Πειραιώς (+3,6%), το Πανεπιστήμιο Αθηνών (+2,5%) και το Οικονομικό Πανεπιστήμιο Αθηνών (+0,5%) (Πίνακας 3)
- Οι πτυχιούχοι παρουσιάζουν αύξηση 1,7% σε σχέση με το ακαδημαϊκό έτος 2012/2013. Υπάρχουν όμως εκπαιδευτικά ιδρύματα που εμφανίζουν μείωση, όπως το Εθνικό Μετσόβιο Πολυτεχνείο (-20,2%) και το Οικονομικό Πανεπιστήμιο Αθηνών (-11,9%) (Πίνακας 4)
- Ο αριθμός των Πανεπιστημίων και των τμημάτων, σε σχέση με το ακαδημαϊκό έτος 2012/13 έχει μειωθεί κατά 2 και 7 αντίστοιχα, ενώ αντίθετα έχει αυξηθεί ο αριθμός των Σχολών κατά 36 (Πίνακας 5)

Ανώτατη Εκπαίδευση (Πανεπιστημιακός Τομέας)
Φοιτητές, φοιτητές πέραν των κανονικών εξαμήνων και πτυχιούχοι



Πληροφορίες:
Διεύθυνση Κοινωνικών
Στατιστικών
Τμήμα Στατιστικών
Εκπαίδευσης
Δ. Πρώμου
τηλ: 2131352779
fax: 2131352780
e-mail: d.promou@statistics.gr
<http://www.statistics.gr>

Πίνακας 1. Φοιτητές, κατά φύλο και Ανώτατο Εκπαιδευτικό Ίδρυμα (Πανεπιστήμια)

Ανώτατα Εκπαιδευτικά Ίδρύματα	Σύνολο			Άρρενες			Θήλειες		
	2012/13	2013/14	Μετα- βολή %	2012/13	2013/14	Μετα- βολή %	2012/13	2013/14	Μετα- βολή %
Σύνολο	168.637	174.039	3,2	70.474	73.731	4,6	98.163	100.308	2,2
Πανεπιστήμιο Αθηνών	26.003	27.604	6,2	8.518	9.012	5,8	17.485	18.592	6,3
Πανεπιστήμιο Αιγαίου	7.917	8.241	4,1	3.199	3.347	4,6	4.718	4.894	3,7
Πανεπιστήμιο Δυτικής Ελλάδας	1.372			632			740		
Πανεπιστήμιο Δυτικής Μακεδονίας	2.506	1.930	-23,0	928	796	-14,2	1.578	1.134	-28,1
Πανεπιστήμιο Θεσσαλίας	6.806	7.902	16,1	2.974	3.564	19,8	3.832	4.338	13,2
Πανεπιστήμιο Θεσσαλονίκης	30.220	30.713	1,6	12.185	12.708	4,3	18.035	18.005	-0,2
Πανεπιστήμιο Θράκης	14.222	13.936	-2,0	5.854	5.873	0,3	8.368	8.063	-3,6
Πανεπιστήμιο Ιωαννίνων	9.915	10.400	4,9	3.550	3.852	8,5	6.365	6.548	2,9
Πανεπιστήμιο Κρήτης	10.033	10.310	2,8	3.629	3.797	4,6	6.404	6.513	1,7
Πανεπιστήμιο Μακεδονίας	5.544	6.201	11,9	2.574	2.793	8,5	2.970	3.408	14,7
Πανεπιστήμιο Πατρών	14.271	16.549	16,0	6.662	7.872	18,2	7.609	8.677	14,0
Πανεπιστήμιο Πειραιώς	7.130	6.722	-5,7	4.033	3.910	-3,0	3.097	2.812	-9,2
Πανεπιστήμιο Πελοποννήσου	3.313	3.647	10,1	1.367	1.485	8,6	1.946	2.162	11,1
Πανεπιστήμιο Στερεάς Ελλάδας	549			296			253		
Ανωτάτη Σχολή Καλών Τεχνών	717	767	7,0	214	239	11,7	503	528	5,0
Γεωπονικό Πανεπιστήμιο Αθηνών	2.145	2.383	11,1	1.070	1.185	10,7	1.075	1.198	11,4
Εθνικό Μετσόβιο Πολυτεχνείο	7.147	7.145	0,0	4.623	4.652	0,6	2.524	2.493	-1,2
Ίονιο Πανεπιστήμιο	2.237	2.406	7,6	812	919	13,2	1.425	1.487	4,4
Οικονομικό Πανεπιστήμιο Αθηνών	6.355	6.428	1,1	3.419	3.494	2,2	2.936	2.934	-0,1
Πάντειο Πανεπιστήμιο	6.978	7.177	2,9	2.110	2.213	4,9	4.868	4.964	2,0
Πολυτεχνείο Κρήτης	2.381	2.576	8,2	1.474	1.608	9,1	907	968	6,7
Χαροκόπειο Πανεπιστήμιο Οικιακής Οικονομίας	876	1.002	14,4	351	412	17,4	525	590	12,4

Πίνακας 2. Φοιτητές πέραν των κανονικών εξαμήνων⁽¹⁾, κατά φύλο και Ανώτατο Εκπαιδευτικό Ίδρυμα (Πανεπιστήμια)

Ανώτατα Εκπαιδευτικά Ίδρύματα	Σύνολο			Άρρενες			Θήλειες		
	2012/13	2013/14	Μεταβολή %	2012/13	2013/14	Μεταβολή %	2012/13	2013/14	Μεταβολή %
Σύνολο	182.034	193.207	6,1	100.569	105.526	4,9	81.465	87.681	7,6
Πανεπιστήμιο Αθηνών	52.239	63.285	21,1	25.518	31.451	23,3	26.721	31.834	19,1
Πανεπιστήμιο Αιγαίου	4.465	4.919	10,2	2.283	2.652	16,2	2.182	2.267	3,9
Πανεπιστήμιο Δυτικής Ελλάδας	642			346			296		
Πανεπιστήμιο Δυτικής Μακεδονίας	453	235	-48,1	250	160	-36,0	203	75	-63,1
Πανεπιστήμιο Θεσσαλίας	2.520	2.987	18,5	1.488	1.752	17,7	1.032	1.235	19,7
Πανεπιστήμιο Θεσσαλονίκης	35.409	34.959	-1,3	19.860	19.206	-3,3	15.549	15.753	1,3
Πανεπιστήμιο Θράκης	7.018	7.131	1,6	3.652	3.784	3,6	3.366	3.347	-0,6
Πανεπιστήμιο Ιωαννίνων	6.516	7.718	18,4	3.422	3.913	14,3	3.094	3.805	23,0
Πανεπιστήμιο Κρήτης	6.102	5.429	-11,0	2.947	2.398	-18,6	3.155	3.031	-3,9
Πανεπιστήμιο Μακεδονίας	10.213	9.828	-3,8	6.627	6.364	-4,0	3.586	3.464	-3,4
Πανεπιστήμιο Πατρών	9.757	10.158	4,1	6.574	6.703	2,0	3.183	3.455	8,5
Πανεπιστήμιο Πειραιώς	12.670	12.249	-3,3	8.161	7.969	-2,4	4.509	4.280	-5,1
Πανεπιστήμιο Πελοποννήσου	1.265	1.553	22,8	626	767	22,5	639	786	23,0
Πανεπιστήμιο Στερεάς Ελλάδας	238			147			91		
Ανωτάτη Σχολή Καλών Τεχνών	599	677	13,0	262	260	-0,8	337	417	23,7
Γεωπονικό Πανεπιστήμιο Αθηνών	2.668	2.687	0,7	1.701	1.697	-0,2	967	990	2,4
Εθνικό Μετσόβιο Πολυτεχνείο	4.191	4.013	-4,2	2.965	2.774	-6,4	1.226	1.239	1,1
Ιόνιο Πανεπιστήμιο	1.383	1.535	11,0	495	565	14,1	888	970	9,2
Οικονομικό Πανεπιστήμιο Αθηνών	12.139	12.017	-1,0	8.102	7.982	-1,5	4.037	4.035	0,0
Πάντειο Πανεπιστήμιο	9.558	9.709	1,6	3.843	3.908	1,7	5.715	5.801	1,5
Πολυτεχνείο Κρήτης	1.414	1.458	3,1	1.053	925	-12,2	361	533	47,6
Χαροκόπειο Πανεπιστήμιο Οικιακής Οικονομίας	575	660	14,8	247	296	19,8	328	364	11,0

(1) Φοιτητές πέραν των κανονικών εξαμήνων είναι αυτοί που τελείωσαν τα προβλεπόμενα από το νόμο εξάμηνα σπουδών, αλλά οφείλουν μαθήματα.

Πίνακας 3. Εκπαιδευτικό προσωπικό, κατά φύλο και Ανώτατο Εκπαιδευτικό Ίδρυμα (Πανεπιστήμια)

Ανώτατα Εκπαιδευτικά Ίδρύματα	Σύνολο			Άρρενες			Θήλειες		
	2012/13	2013/14	Μετα- βολή %	2012/13	2013/14	Μετα- βολή %	2012/13	2013/14	Μετα- βολή %
Σύνολο	11.076	10.801	-2,5	7.544	7.335	-2,8	3.532	3.466	-1,9
Πανεπιστήμιο Αθηνών	2.068	2.120	2,5	1.291	1.313	1,7	777	807	3,9
Πανεπιστήμιο Αιγαίου	419	382	-8,8	286	265	-7,3	133	117	-12,0
Πανεπιστήμιο Δυτικής Ελλάδας	65			45			20		
Πανεπιστήμιο Δυτικής Μακεδονίας	129	103	-20,2	82	66	-19,5	47	37	-21,3
Πανεπιστήμιο Θεσσαλίας	557	581	4,3	377	393	4,2	180	188	4,4
Πανεπιστήμιο Θεσσαλονίκης	2.395	2.366	-1,2	1.585	1.557	-1,8	810	809	-0,1
Πανεπιστήμιο Θράκης	801	670	-16,4	559	480	-14,1	242	190	-21,5
Πανεπιστήμιο Ιωαννίνων	589	582	-1,2	427	420	-1,6	162	162	0,0
Πανεπιστήμιο Κρήτης	594	540	-9,1	427	384	-10,1	167	156	-6,6
Πανεπιστήμιο Μακεδονίας	280	253	-9,6	197	184	-6,6	83	69	-16,9
Πανεπιστήμιο Πατρών	785	837	6,6	587	618	5,3	198	219	10,6
Πανεπιστήμιο Πειραιώς	194	201	3,6	155	161	3,9	39	40	2,6
Πανεπιστήμιο Πελοποννήσου	199	164	-17,6	111	92	-17,1	88	72	-18,2
Πανεπιστήμιο Στερεάς Ελλάδας	59			44			15		
Ανωτάτη Σχολή Καλών Τεχνών	75	70	-6,7	49	45	-8,2	26	25	-3,8
Γεωπονικό Πανεπιστήμιο Αθηνών	241	249	3,3	169	167	-1,2	72	82	13,9
Εθνικό Μετσόβιο Πολυτεχνείο	649	787	21,3	505	581	15,0	144	206	43,1
Ιόνιο Πανεπιστήμιο	144	126	-12,5	92	83	-9,8	52	43	-17,3
Οικονομικό Πανεπιστήμιο Αθηνών	219	220	0,5	161	160	-0,6	58	60	3,4
Πάντειο Πανεπιστήμιο	250	250	0,0	148	152	2,7	102	98	-3,9
Πολυτεχνείο Κρήτης	278	227	-18,3	199	173	-13,1	79	54	-31,6
Χαροκόπειο Πανεπιστήμιο Οικιακής Οικονομίας	86	73	-15,1	48	41	-14,6	38	32	-15,8

Πίνακας 4. Πτυχιούχοι, κατά φύλο και Ανώτατο Εκπαιδευτικό Ίδρυμα (Πανεπιστήμια)

Ανώτατα Εκπαιδευτικά Ίδρύματα	Σύνολο			Άρρενες			Θήλειες		
	2012/13	2013/14	Μεταβολή %	2012/13	2013/14	Μεταβολή %	2012/13	2013/14	Μεταβολή %
Σύνολο	32.430	32.982	1,7	11.896	12.433	4,5	20.534	20.549	0,1
Πανεπιστήμιο Αθηνών	5.755	6.494	12,8	1.650	1.951	18,2	4.105	4.543	10,7
Πανεπιστήμιο Αιγαίου	1.000	1.234	23,4	338	431	27,5	662	803	21,3
Πανεπιστήμιο Δυτικής Ελλάδας	167			65			102		
Πανεπιστήμιο Δυτικής Μακεδονίας	388	432	11,3	114	171	50,0	274	261	-4,7
Πανεπιστήμιο Θεσσαλίας	1.190	1.314	10,4	451	462	2,4	739	852	15,3
Πανεπιστήμιο Θεσσαλονίκης	6.515	5.919	-9,1	2.384	2.206	-7,5	4.131	3.713	-10,1
Πανεπιστήμιο Θράκης	2.303	2.486	7,9	784	920	17,3	1.519	1.566	3,1
Πανεπιστήμιο Ιωαννίνων	1.927	1.897	-1,6	535	527	-1,5	1.392	1.370	-1,6
Πανεπιστήμιο Κρήτης	1.669	1.656	-0,8	498	527	5,8	1.171	1.129	-3,6
Πανεπιστήμιο Μακεδονίας	1.335	1.529	14,5	535	608	13,6	800	921	15,1
Πανεπιστήμιο Πατρών	2.278	2.448	7,5	926	1.056	14,0	1.352	1.392	3,0
Πανεπιστήμιο Πειραιώς	1.597	1.806	13,1	813	885	8,9	784	921	17,5
Πανεπιστήμιο Πελοποννήσου	400	404	1,0	151	159	5,3	249	245	-1,6
Πανεπιστήμιο Στερεάς Ελλάδας	59			27			32		
Ανωτάτη Σχολή Καλών Τεχνών	113	137	21,2	41	58	41,5	72	79	9,7
Γεωπονικό Πανεπιστήμιο Αθηνών	344	413	20,1	160	204	27,5	184	209	13,6
Εθνικό Μετσόβιο Πολυτεχνείο	1.548	1.236	-20,2	970	794	-18,1	578	442	-23,5
Ιόνιο Πανεπιστήμιο	253	290	14,6	56	96	71,4	197	194	-1,5
Οικονομικό Πανεπιστήμιο Αθηνών	1.658	1.461	-11,9	754	726	-3,7	904	735	-18,7
Πάντειο Πανεπιστήμιο	1.521	1.371	-9,9	428	403	-5,8	1.093	968	-11,4
Πολυτεχνείο Κρήτης	261	294	12,6	181	199	9,9	80	95	18,8
Χαροκόπειο Πανεπιστήμιο Οικιακής Οικονομίας	149	161	8,1	35	50	42,9	114	111	-2,6

Πίνακας 5. Εκπαιδευτικά ιδρύματα⁽¹⁾, σχολές και τμήματα στο σύνολο της Χώρας

	Ιδρύματα		Σχολές		Τμήματα	
	2012/13	2013/14	2012/13	2013/14	2012/13	2013/14
Πανεπιστήμια	22	20	63	99	268	261

(1) Τα Πανεπιστήμια Στερεάς Ελλάδας και Δυτικής Ελλάδας έχουν σταματήσει τη λειτουργία τους

ΕΠΕΞΗΓΗΜΑΤΙΚΕΣ ΣΗΜΕΙΩΣΕΙΣ

Έρευνα Ανώτατης Εκπαίδευσης (Πανεπιστημιακός Τομέας)	<p>Η ανώτατη εκπαίδευση αποτελείται από δύο παράλληλους τομείς:</p> <p>α) τον πανεπιστημιακό τομέα, ο οποίος περιλαμβάνει:</p> <ul style="list-style-type: none">• τα Πανεπιστήμια• τα Πολυτεχνεία και• την Ανώτατη Σχολή Καλών Τεχνών και <p>β) τον τεχνολογικό τομέα, ο οποίος περιλαμβάνει:</p> <ul style="list-style-type: none">• τα Τεχνολογικά Εκπαιδευτικά Ιδρύματα (ΤΕΙ)• την Ανώτατη Σχολή Παιδαγωγικής και Τεχνολογικής Εκπαίδευσης (ΑΣΠΑΙΤΕ)
Νομικό πλαίσιο	<p>α) Κοινή απόφαση Υπουργών Εθνικής Οικονομίας και Εθνικής Παιδείας και Θρησκευμάτων αριθ.13534/7-5-62 (ΦΕΚ 174/18-05-62, τεύχος Β) «Περί προγράμματος εργασιών της Υπηρεσίας Στατιστικής Υπουργείου Εθνικής Παιδείας και Θρησκευμάτων»</p> <p>β) Π.Δ. 226/2000 (ΦΕΚ 195/8-9-2000, τεύχος Α) «Οργανισμός της Γενικής Γραμματείας Εθνικής Στατιστικής Υπηρεσίας της Ελλάδος».</p> <p>γ) Νόμος 3832/2010 (ΦΕΚ 38/9-3-2010, τεύχος Α) «Ελληνικό Στατιστικό Σύστημα (ΕΛΣΣ), Σύσταση της Ελληνικής Στατιστικής Αρχής (ΕΛΣΤΑΤ) ως Ανεξάρτητης Αρχής», όπως ισχύει</p> <p>δ) Ν. 2916/2001 (ΦΕΚ 114/11-6-2001, τεύχος Α) «Διάρθρωση της ανώτατης εκπαίδευσης και ρύθμιση θεμάτων του τεχνολογικού τομέα αυτής».</p> <p>ε) Ν. 3549/2007 (ΦΕΚ 69/20-3-2007, τεύχος Α) «Μεταρρύθμιση του θεσμικού πλαισίου για τη δομή και λειτουργία των Ανώτατων Εκπαιδευτικών Ιδρυμάτων»</p> <p>στ) Ν.4009/2011 (ΦΕΚ195/6-9-2011, τεύχος Α) «Δομή, λειτουργία, διασφάλιση της ποιότητας των σπουδών και διεθνοποίηση των ανωτάτων εκπαιδευτικών ιδρυμάτων»</p>
Περίοδος αναφοράς	<p>Τα στοιχεία της έρευνας αναφέρονται στη λήξη του ακαδημαϊκού έτους 2013/14 ενώ παράλληλα για λόγους συγκρισιμότητας, δίνονται και τα στοιχεία λήξης του αμέσως προηγούμενου ακαδημαϊκού έτους 2012/13.</p>
Μεθοδολογία και κάλυψη	<p>Η έρευνα είναι ετήσια γενική απογραφική και διενεργείται κατά τη λήξη κάθε ακαδημαϊκού έτους με το ερωτηματολόγιο ΣΕ-12. Διεξάγεται από την Ελληνική Στατιστική Αρχή (ΕΛΣΤΑΤ) σε όλες τις ανώτατες εκπαιδευτικές μονάδες (Πανεπιστήμια) της Χώρας.</p>
Παραπομπές	<p>Περισσότερες πληροφορίες, όπως πίνακες αποτελεσμάτων, δείγματα δελτίων - ερωτηματολογίων κλπ. σχετικά με την Έρευνα Ανώτατης Εκπαίδευσης (Πανεπιστημιακός Τομέας), μπορούν να αναζητηθούν στην ιστοσελίδα της Ελληνικής Στατιστικής Αρχής (ΕΛΣΤΑΤ), στο σύνδεσμο http://www.statistics.gr/statistics/-/publication/SED33/2013</p>