



## ΔΕΛΤΙΟ ΤΥΠΟΥ

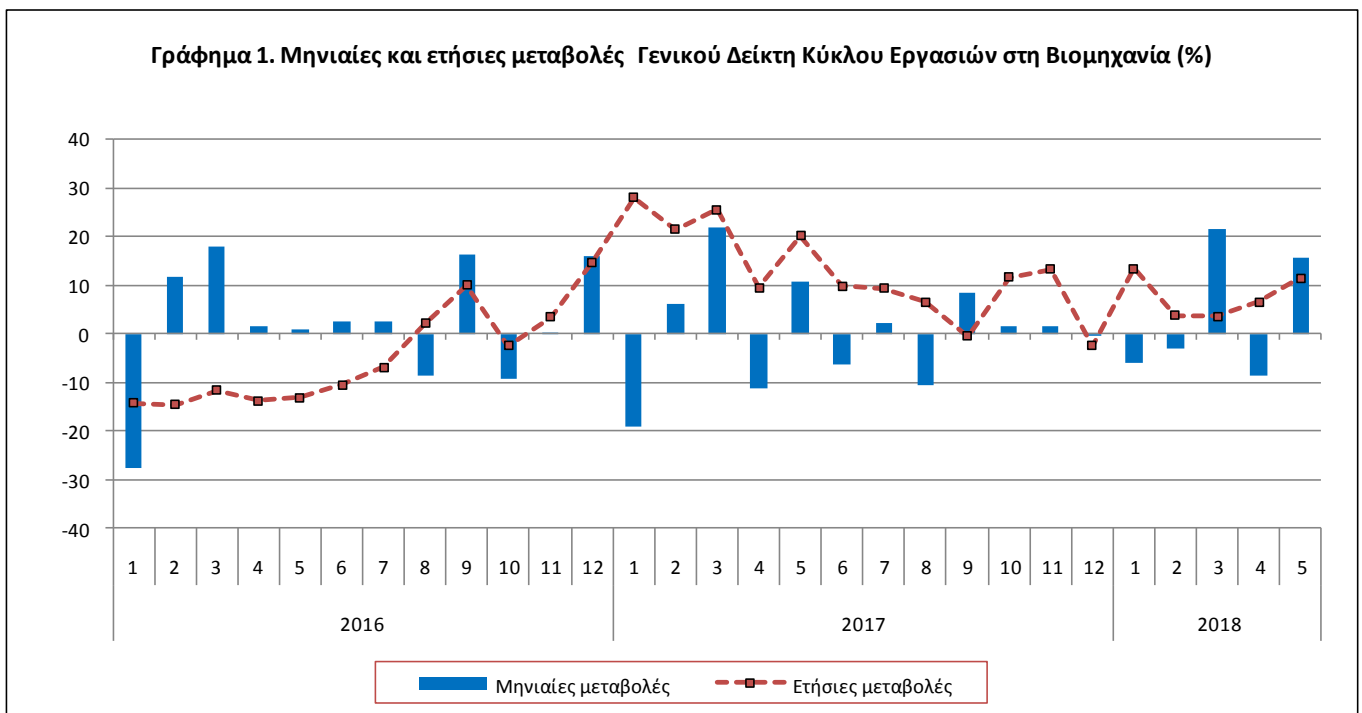
### ΔΕΙΚΤΗΣ ΚΥΚΛΟΥ ΕΡΓΑΣΙΩΝ ΣΤΗ ΒΙΟΜΗΧΑΝΙΑ: Μάιος 2018, ετήσια αύξηση 11,4%

Η εξέλιξη του Δείκτη Κύκλου Εργασιών στη Βιομηχανία, με έτος βάσης 2010=100,0 και μήνα αναφοράς τον Μάιο 2018, σύμφωνα με προσωρινά στοιχεία, έχει ως εξής:

Ο Γενικός Δείκτης Κύκλου Εργασιών στη Βιομηχανία (σύνολο εγχώριας και εξωτερικής αγοράς) του μηνός Μαΐου 2018, σε σύγκριση με τον αντίστοιχο δείκτη του Μαΐου 2017, παρουσίασε αύξηση 11,4% έναντι αύξησης 20,1% που σημειώθηκε κατά την αντίστοιχη σύγκριση του έτους 2017 με το 2016 (Πίνακας 1).

Ο Γενικός Δείκτης Κύκλου Εργασιών στη Βιομηχανία του μηνός Μαΐου 2018, σε σύγκριση με τον αντίστοιχο δείκτη του Απριλίου 2018, παρουσίασε αύξηση 15,7% (Πίνακας 6).

Ο μέσος Γενικός Δείκτης του δωδεκαμήνου Ιουνίου 2017 – Μαΐου 2018, σε σύγκριση με τον αντίστοιχο δείκτη του δωδεκαμήνου Ιουνίου 2016 – Μαΐου 2017, παρουσίασε αύξηση 6,9%, έναντι αύξησης 8,5% που σημειώθηκε από τη σύγκριση των αντίστοιχων προηγούμενων δωδεκαμήνων (Πίνακας 13).



#### Πληροφορίες:

Διεύθυνση Οικονομικών και Βραχυχρόνιων Δεικτών

Τμήμα Δεικτών Παραγωγής

Αικ. Διαμαντάκη, Παν. Καραθάνος

Τηλ: 213 135 2122, 213 135 2706

Fax: 213 135 2738

E-mail: [a.diamantaki@statistics.gr](mailto:a.diamantaki@statistics.gr), [p.karathanos@statistics.gr](mailto:p.karathanos@statistics.gr)

## Εξέλιξη Δείκτη Κύκλου Εργασιών στη Βιομηχανία, μηνός Μαΐου 2018

### I. Σύγκριση Γενικού Δείκτη Κύκλου Εργασιών στη Βιομηχανία, μηνός Μαΐου 2018, με τον αντίστοιχο δείκτη Μαΐου 2017

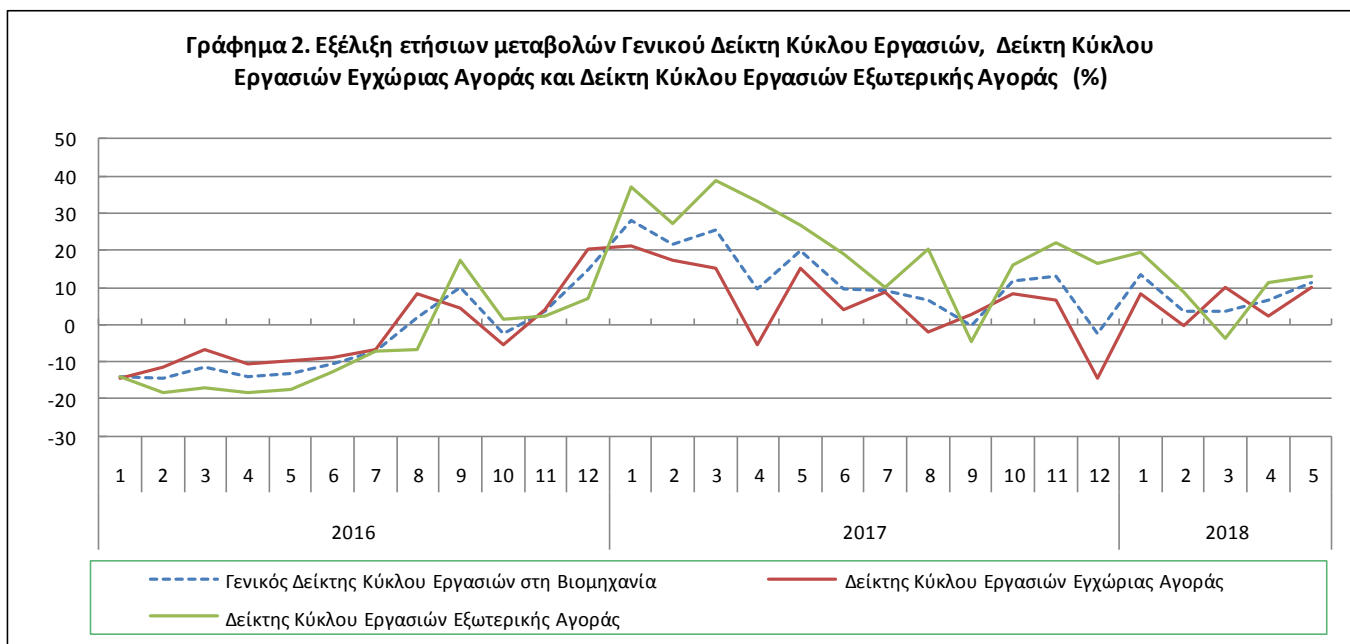
Η αύξηση του Γενικού Δείκτη Κύκλου Εργασιών στη Βιομηχανία κατά 11,4% τον μήνα Μάιο 2018, σε σύγκριση με τον αντίστοιχο δείκτη του Μαΐου 2017, προήλθε:

#### 1. Από τις μεταβολές των δεικτών των επιμέρους τομέων της βιομηχανίας (Πίνακας 1):

- Αύξηση κατά 11,6% του Δείκτη Κύκλου Εργασιών Μεταποιητικών Βιομηχανιών. Στην αύξηση αυτή συνέβαλαν κυρίως οι αυξήσεις των δεικτών των διψήφων κλάδων: ποτών, χαρτιού και προϊόντων από χαρτί, παραγωγών πετρελαίου και άνθρακα, βασικών φαρμακευτικών προϊόντων και σκευασμάτων.
- Μείωση κατά 1,4% του Δείκτη Κύκλου Εργασιών Ορυχείων – Λατομείων. Στη μείωση αυτή συνέβαλαν κυρίως οι μειώσεις των δεικτών των διψήφων κλάδων: εξόρυξης άνθρακα και λιγνίτη, άλλων εξορυκτικών και λατομικών δραστηριοτήτων.

#### 2. Από τις μεταβολές των δεικτών των επιμέρους αγορών:

- Αύξηση κατά 10,0% του Δείκτη Κύκλου Εργασιών Εγχώριας Αγοράς (Πίνακας 2).
- Αύξηση κατά 13,1% του Δείκτη Κύκλου Εργασιών Εξωτερικής Αγοράς (Πίνακας 3).



### II. Σύγκριση Δείκτη Κύκλου Εργασιών Εγχώριας Αγοράς, μηνός Μαΐου 2018, με τον αντίστοιχο δείκτη Μαΐου 2017

Η αύξηση του Δείκτη Κύκλου Εργασιών Εγχώριας Αγοράς κατά 10,0% τον μήνα Μάιο 2018, σε σύγκριση με τον αντίστοιχο δείκτη του Μαΐου 2017, προήλθε από τις ακόλουθες μεταβολές των δεικτών των επιμέρους τομέων βιομηχανίας (Πίνακας 2):

- Αύξηση κατά 10,2% του Δείκτη Κύκλου Εργασιών Μεταποιητικών Βιομηχανιών. Η αύξηση αυτή οφείλεται στην αύξηση των δεικτών των διψήφων κλάδων: ποτών, καπνού, χαρτιού και προϊόντων από χαρτί, παραγωγών πετρελαίου και άνθρακα, επίπλων.
- Μείωση κατά 5,9% του Δείκτη Κύκλου Εργασιών Ορυχείων – Λατομείων. Η μείωση αυτή προήλθε κυρίως από τη μείωση των δεικτών των διψήφων κλάδων: εξόρυξης άνθρακα και λιγνίτη, εξόρυξης μεταλλούχων μεταλλευμάτων.

### III. Σύγκριση Δείκτη Κύκλου Εργασιών Εξωτερικής Αγοράς, μηνός Μαΐου 2018, με τον αντίστοιχο δείκτη Μαΐου 2017

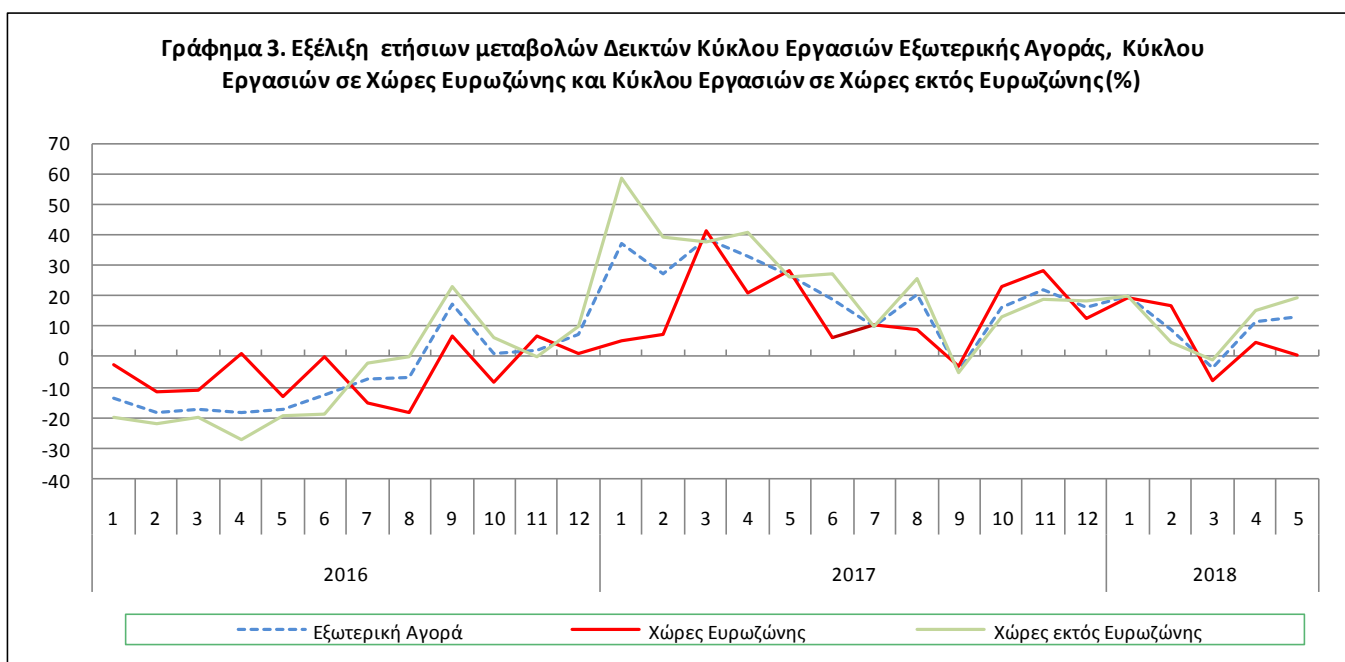
Η αύξηση του Γενικού Δείκτη Κύκλου Εργασιών Εξωτερικής Αγοράς κατά 13,1% τον μήνα Μάιο 2018, σε σύγκριση με τον αντίστοιχο δείκτη του Μαΐου 2017, προήλθε:

#### 1. Από τις μεταβολές των δεικτών των επιμέρους τομέων της βιομηχανίας (Πίνακας 3):

- Αύξηση κατά 1,0% του Δείκτη Κύκλου Εργασιών Ορυχείων – Λατομείων. Η αύξηση αυτή οφείλεται στην αύξηση του δείκτη του διψήφιου κλάδου εξόρυξης μεταλλούχων μεταλλευμάτων.
- Αύξηση κατά 13,4% του Δείκτη Κύκλου Εργασιών Μεταποιητικών Βιομηχανιών. Στην αύξηση αυτή συνέβαλαν κυρίως οι αυξήσεις των δεικτών των διψήφιων κλάδων: χαρτιού και προϊόντων από χαρτί, παραγώγων πετρελαίου και άνθρακα, βασικών φαρμακευτικών προϊόντων και σκευασμάτων, βασικών μετάλλων.

#### 2. Από τις μεταβολές των δεικτών των επιμέρους αγορών:

- Αύξηση κατά 0,4% του Δείκτη Κύκλου Εργασιών Εξωτερικής Αγοράς Ευρωζώνης (Πίνακας 4).
- Αύξηση κατά 19,4% του Δείκτη Κύκλου Εργασιών Εξωτερικής Αγοράς εκτός Ευρωζώνης (Πίνακας 5).



### IV. Σύγκριση Γενικού Δείκτη Κύκλου Εργασιών στη Βιομηχανία, μηνός Μαΐου 2018, με τον αντίστοιχο δείκτη Απριλίου 2018

Η αύξηση του Γενικού Δείκτη Κύκλου Εργασιών στη Βιομηχανία κατά 15,7% τον μήνα Μάιο 2018, σε σύγκριση με τον αντίστοιχο δείκτη του Απριλίου 2018, προήλθε:

#### 1. Από τις μεταβολές των δεικτών των επιμέρους τομέων της βιομηχανίας (Πίνακας 6) :

- Αύξηση κατά 13,0% του Δείκτη Κύκλου Εργασιών Ορυχείων – Λατομείων.
- Αύξηση κατά 15,7% του Δείκτη Κύκλου Εργασιών Μεταποιητικών Βιομηχανιών.

#### 2. Από τις μεταβολές των δεικτών των επιμέρους αγορών:

- Αύξηση κατά 24,4% του Δείκτη Κύκλου Εργασιών Εγχώριας Αγοράς (Πίνακας 7).
- Αύξηση κατά 6,9% του Δείκτη Κύκλου Εργασιών Εξωτερικής Αγοράς (Πίνακας 8).

**Πίνακας 1. Ετήσιες μεταβολές Δείκτη Κύκλου Εργασιών στη Βιομηχανία: Σύνολο Αγοράς**

Έτος βάσης: 2010=100,0

Κωδικός	Κ λ ά δ ο ς	Συντελεστές στάθμισης	Μάιος			Μεταβολή (%)	
			2018*	2017	2016	2018/2017	2017/2016
<b>ΓΕΝΙΚΟΣ ΔΕΙΚΤΗΣ</b>			<b>117,23</b>	<b>105,25</b>	<b>87,65</b>	<b>11,4</b>	<b>20,1</b>
<b>Β</b>	<b>ΟΡΥΧΕΙΑ – ΛΑΤΟΜΕΙΑ</b>	<b>100,00</b>	<b>118,96</b>	<b>120,65</b>	<b>91,70</b>	<b>-1,4</b>	<b>31,6</b>
05	Εξόρυξη άνθρακα και λιγνίτη	5,89	112,63	139,63	38,74	-19,3	260,4
06	Άντληση αργού πετρελαίου και φυσικού αερίου	6,90	0,00	0,00	0,00	–	–
07	Εξόρυξη μεταλλούχων μεταλλευμάτων	16,67	211,63	166,07	113,19	27,4	46,7
08	Άλλες εξορυκτικές και λατομικές δραστηριότητες	70,54	109,25	120,13	99,99	-9,1	20,1
<b>Γ</b>	<b>ΜΕΤΑΠΟΙΗΤΙΚΕΣ ΒΙΟΜΗΧΑΝΙΕΣ</b>	<b>100,00</b>	<b>117,20</b>	<b>104,99</b>	<b>87,58</b>	<b>11,6</b>	<b>19,9</b>
10	Τρόφιμα	18,21	98,47	98,13	90,69	0,4	8,2
11	Ποτά	4,57	102,43	91,01	108,81	12,6	-16,4
12	Καπνός	1,10	111,20	112,00	148,86	-0,7	-24,8
13	Κλωστοϋφαντουργικές ύλες	1,21	77,68	81,23	73,91	-4,4	9,9
14	Είδη ένδυσης	1,39	47,05	48,93	50,08	-3,8	-2,3
15	Δέρματα – είδη υπόδησης	0,28	34,52	41,58	42,56	-17,0	-2,3
16	Ξύλο και φελλός	0,72	52,65	49,35	47,32	6,7	4,3
17	Χαρτί και προϊόντα από χαρτί	2,07	113,11	97,90	95,48	15,5	2,5
18	Εκτυπώσεις και αναπαραγωγή προεγγεγραμμένων μέσων	1,21	48,85	56,75	51,59	-13,9	10,0
19	Παράγωγα πετρελαίου και άνθρακα	33,96	150,11	117,15	89,18	28,1	31,4
20	Χημικά προϊόντα	4,97	115,24	110,68	104,15	4,1	6,3
21	Βασικά φαρμακευτικά προϊόντα και σκευάσματα	2,64	135,59	109,31	95,29	24,1	14,7
22	Προϊόντα από ελαστική και πλαστική ύλη	3,26	121,72	124,39	104,20	-2,2	19,4
23	Μη μεταλλικά ορυκτά	4,59	66,50	69,36	61,67	-4,1	12,5
24	Βασικά μέταλλα	9,70	131,28	131,20	81,85	0,1	60,3
25	Κατασκευή μεταλλικών προϊόντων	3,25	92,82	95,21	80,81	-2,5	17,8
26	Ηλεκτρονικοί υπολογιστές, ηλεκτρονικά και οπτικά προϊόντα	0,35	156,23	169,80	96,10	-8,0	76,7
27	Ηλεκτρολογικός εξοπλισμός	2,43	78,16	89,37	77,10	-12,5	15,9
28	Μηχανήματα και είδη εξοπλισμού	0,88	94,75	91,28	89,13	3,8	2,4
29	Μηχανοκίνητα οχήματα, ρυμουλκούμενα, ημρυμουλκούμενα	0,28	84,63	120,64	78,25	-29,9	54,2
30	Λοιπός εξοπλισμός μεταφορών	0,43	64,02	66,23	108,37	-3,4	-38,9
31	Έπιπλα	0,84	70,60	61,12	59,49	15,5	2,7
32	Άλλες μεταποιητικές δραστηριότητες	0,25	107,08	103,71	100,21	3,3	3,5
33	Επισκευή και εγκατάσταση μηχανημάτων και εξοπλισμού	1,41	48,02	50,20	43,50	-4,3	15,4
<b>ΚΥΡΙΕΣ ΟΜΑΔΕΣ ΒΙΟΜΗΧΑΝΙΚΩΝ ΚΛΑΔΩΝ</b>							
1	Ενέργεια	33,61	149,49	116,82	88,73	28,0	31,7
2	Ενδιάμεσα αγαθά	31,86	107,16	107,45	86,04	-0,3	24,9
3	Κεφαλαιουχικά αγαθά	4,57	77,06	77,56	69,61	-0,6	11,4
4	Διαρκή καταναλωτικά αγαθά	1,53	71,70	73,81	62,47	-2,9	18,2
5	Μη διαρκή καταναλωτικά αγαθά	28,43	99,32	95,28	92,43	4,3	3,1

\* Προσωρινά στοιχεία

Σημείωση : Οι δείκτες δημοσιεύονται με στρογγυλοποίηση δύο δεκαδικών ψηφίων και οι ποσοστιαίες μεταβολές δημοσιεύονται με στρογγυλοποίηση ενός δεκαδικού ψηφίου.

Πίνακας 2. Ετήσιες μεταβολές Δείκτη Κύκλου Εργασιών στη Βιομηχανία: Εγχώρια Αγορά

Έτος βάσης: 2010=100,0

Κωδικός	Κ λ ά δ ο ς	Συντελεστές στάθμισης	Μάιος			Μεταβολή (%)	
			2018*	2017	2016	2018/2017	2017/2016
<b>ΓΕΝΙΚΟΣ ΔΕΙΚΤΗΣ</b>			<b>92,15</b>	<b>83,77</b>	<b>72,76</b>	<b>10,0</b>	<b>15,1</b>
<b>Β</b>	<b>ΟΡΥΧΕΙΑ – ΛΑΤΟΜΕΙΑ</b>	<b>100,00</b>	<b>67,13</b>	<b>71,34</b>	<b>59,64</b>	<b>-5,9</b>	<b>19,6</b>
05	Εξόρυξη άνθρακα και λιγνίτη	9,91	113,43	140,62	39,02	-19,3	260,4
06	Άντληση αργού πετρελαίου και φυσικού αερίου	11,69	0,00	0,00	0,00	–	–
07	Εξόρυξη μεταλλούχων μεταλλευμάτων	10,57	103,09	132,92	118,45	-22,4	12,2
08	Άλλες εξορυκτικές και λατομικές δραστηριότητες	67,83	66,34	63,95	63,75	3,7	0,3
<b>Γ</b>	<b>ΜΕΤΑΠΟΙΗΤΙΚΕΣ ΒΙΟΜΗΧΑΝΙΕΣ</b>	<b>100,00</b>	<b>92,51</b>	<b>83,95</b>	<b>72,95</b>	<b>10,2</b>	<b>15,1</b>
10	Τρόφιμα	22,06	88,82	89,82	83,69	-1,1	7,3
11	Ποτά	6,16	101,72	90,14	109,27	12,8	-17,5
12	Καπνός	0,97	119,82	90,44	92,94	32,5	-2,7
13	Κλωστοϋφαντουργικές ύλες	0,89	67,67	71,79	63,77	-5,7	12,6
14	Είδη ένδυσης	1,02	51,26	53,40	62,24	-4,0	-14,2
15	Δέρματα – είδη υπόδησης	0,34	35,88	40,21	42,78	-10,8	-6,0
16	Ξύλο και φελλός	0,89	41,22	41,58	38,82	-0,9	7,1
17	Χαρτί και προϊόντα από χαρτί	2,65	101,00	87,67	88,26	15,2	-0,7
18	Εκτυπώσεις και αναπαραγωγή προεγγεγραμμένων μέσων	1,72	44,32	53,22	48,92	-16,7	8,8
19	Παράγωγα πετρελαίου και άνθρακα	31,51	111,94	82,45	66,56	35,8	23,9
20	Χημικά προϊόντα	4,60	117,50	111,14	105,11	5,7	5,7
21	Βασικά φαρμακευτικά προϊόντα και σκευάσματα	2,45	98,13	92,44	77,59	6,2	19,1
22	Προϊόντα από ελαστική και πλαστική ύλη	3,01	99,86	100,98	90,15	-1,1	12,0
23	Μη μεταλλικά ορυκτά	5,66	50,57	52,00	44,53	-2,7	16,8
24	Βασικά μέταλλα	5,72	93,27	129,00	60,42	-27,7	113,5
25	Κατασκευή μεταλλικών προϊόντων	3,47	63,88	59,09	54,25	8,1	8,9
26	Ηλεκτρονικοί υπολογιστές, ηλεκτρονικά και οπτικά προϊόντα	0,17	18,01	17,73	16,77	1,6	5,7
27	Ηλεκτρολογικός εξοπλισμός	1,82	57,67	59,08	51,42	-2,4	14,9
28	Μηχανήματα και είδη εξοπλισμού	0,77	57,73	50,80	60,01	13,6	-15,3
29	Μηχανοκίνητα οχήματα, ρυμουλκούμενα, ημρυμουλκούμενα	0,27	95,42	147,79	89,26	-35,4	65,6
30	Λοιπός εξοπλισμός μεταφορών	0,40	74,48	78,77	86,89	-5,4	-9,4
31	Έπιπλα	1,15	59,94	52,62	54,22	13,9	-2,9
32	Άλλες μεταποιητικές δραστηριότητες	0,27	72,59	65,35	64,11	11,1	1,9
33	Επισκευή και εγκατάσταση μηχανημάτων και εξοπλισμού	2,03	48,02	50,20	43,50	-4,3	15,4
<b>ΚΥΡΙΕΣ ΟΜΑΔΕΣ ΒΙΟΜΗΧΑΝΙΚΩΝ ΚΛΑΔΩΝ</b>							
1	Ενέργεια	31,37	111,36	82,28	66,08	35,3	24,5
2	Ενδιάμεσα αγαθά	28,94	83,25	89,15	71,58	-6,6	24,6
3	Κεφαλαιουχικά αγαθά	5,20	53,79	52,59	49,41	2,3	6,4
4	Διαρκή καταναλωτικά αγαθά	1,74	56,98	54,58	55,51	4,4	-1,7
5	Μη διαρκή καταναλωτικά αγαθά	32,75	89,60	86,96	84,82	3,0	2,5

\* Προσωρινά στοιχεία

Σημείωση : Οι δείκτες δημοσιεύονται με στρογγυλοποίηση δύο δεκαδικών ψηφίων και οι ποσοστιαίες μεταβολές δημοσιεύονται με στρογγυλοποίηση ενός δεκαδικού ψηφίου.

**Πίνακας 3. Ετήσιες μεταβολές Δείκτη Κύκλου Εργασιών στη Βιομηχανία: Εξωτερική Αγορά**

Έτος βάσης: 2010=100,0

Κωδικός	Κλάδος	Συντελεστές στάθμισης	Μάιος			Μεταβολή (%)	
			2018*	2017	2016	2018/2017	2017/2016
<b>ΓΕΝΙΚΟΣ ΔΕΙΚΤΗΣ</b>			<b>173,27</b>	<b>153,24</b>	<b>120,92</b>	<b>13,1</b>	<b>26,7</b>
<b>Β</b>	<b>ΟΡΥΧΕΙΑ – ΛΑΤΟΜΕΙΑ</b>	<b>100,00</b>	<b>193,76</b>	<b>191,81</b>	<b>137,97</b>	<b>1,0</b>	<b>39,0</b>
05	Εξόρυξη άνθρακα και λιγνίτη	0,10	0,00	0,00	0,00	–	–
06	Άντληση αργού πετρελαίου και φυσικού αερίου <sup>(1)</sup>	0,00	–	–	–	–	–
07	Εξόρυξη μεταλλούχων μεταλλευμάτων	25,44	276,54	185,89	110,05	48,8	68,9
08	Άλλες εξορυκτικές και λατομικές δραστηριότητες	74,46	165,73	194,10	147,70	-14,6	31,4
<b>Γ</b>	<b>ΜΕΤΑΠΟΙΗΤΙΚΕΣ ΒΙΟΜΗΧΑΝΙΕΣ</b>	<b>100,00</b>	<b>172,81</b>	<b>152,38</b>	<b>120,54</b>	<b>13,4</b>	<b>26,4</b>
10	Τρόφιμα	9,54	148,49	141,19	126,93	5,2	11,2
11	Ποτά	0,98	112,55	103,38	102,27	8,9	1,1
12	Καπνός	1,38	97,59	146,00	237,07	-33,2	-38,4
13	Κλωστοϋφαντουργικές ύλες	1,93	88,02	90,99	84,38	-3,3	7,8
14	Είδη ένδυσης	2,21	42,67	44,27	37,42	-3,6	18,3
15	Δέρματα – είδη υπόδησης	0,15	27,76	48,40	41,49	-42,6	16,7
16	Ξύλο και φελλός	0,37	113,44	90,64	92,47	25,2	-2,0
17	Χαρτί και προϊόντα από χαρτί	0,77	207,43	177,64	151,66	16,8	17,1
18	Εκτυπώσεις και αναπαραγωγή προεγγεγραμμένων μέσων	0,07	288,52	243,62	192,77	18,4	26,4
19	Παράγωγα πετρελαίου και άνθρακα	39,47	218,76	179,55	129,86	21,8	38,3
20	Χημικά προϊόντα	5,82	111,21	109,85	102,45	1,2	7,2
21	Βασικά φαρμακευτικά προϊόντα και σκευάσματα	3,07	202,73	139,52	127,01	45,3	9,9
22	Προϊόντα από ελαστική και πλαστική ύλη	3,82	160,60	166,04	129,19	-3,3	28,5
23	Μη μεταλλικά ορυκτά	2,17	160,23	171,58	162,60	-6,6	5,5
24	Βασικά μέταλλα	18,67	157,52	132,71	96,64	18,7	37,3
25	Κατασκευή μεταλλικών προϊόντων	2,74	175,60	198,52	156,76	-11,6	26,6
26	Ηλεκτρονικοί υπολογιστές, ηλεκτρονικά και οπτικά προϊόντα	0,74	229,58	250,51	138,20	-8,4	81,3
27	Ηλεκτρολογικός εξοπλισμός	3,80	100,21	121,97	104,75	-17,8	16,4
28	Μηχανήματα και είδη εξοπλισμού	1,13	151,55	153,38	133,81	-1,2	14,6
29	Μηχανοκίνητα οχήματα, ρυμουλκούμενα, ημρυμουλκούμενα	0,29	62,28	64,36	55,44	-3,2	16,1
30	Λοιπός εξοπλισμός μεταφορών	0,50	45,14	43,64	147,11	3,5	-70,3
31	Έπιπλα	0,17	238,01	194,48	142,17	22,4	36,8
32	Άλλες μεταποιητικές δραστηριότητες	0,21	204,64	212,20	202,33	-3,6	4,9
33	Επισκευή και εγκατάσταση μηχανημάτων και εξοπλισμού	0,00	–	–	–	–	–
<b>ΚΥΡΙΕΣ ΟΜΑΔΕΣ ΒΙΟΜΗΧΑΝΙΚΩΝ ΚΛΑΔΩΝ</b>							
1	Ενέργεια	38,60	218,75	179,54	129,85	21,8	38,3
2	Ενδιάμεσα αγαθά	38,39	147,47	138,29	110,41	6,6	25,3
3	Κεφαλαιουχικά αγαθά	3,16	162,59	169,32	143,89	-4,0	17,7
4	Διαρκή καταναλωτικά αγαθά	1,06	126,42	145,31	88,35	-13,0	64,5
5	Μη διαρκή καταναλωτικά αγαθά	18,79	137,08	127,59	122,01	7,4	4,6

\* Προσωρινά στοιχεία

Σημείωση: Οι δείκτες δημοσιεύονται με στρογγυλοποίηση δύο δεκαδικών ψηφίων και οι ποσοστιαίες μεταβολές δημοσιεύονται με στρογγυλοποίηση ενός δεκαδικού ψηφίου.

(1) Δεν μπορεί να υπολογιστεί δείκτης, επειδή η αξία του έτους βάσης είναι μηδενική.

**Πίνακας 4. Ετήσιες μεταβολές Δείκτη Κύκλου Εργασιών στη Βιομηχανία: Εξωτερική Αγορά σε Χώρες Ευρωζώνης**

Έτος βάσης: 2010=100,0

Κωδικός	Τομείς και κύριες ομάδες	Μάιος			Μεταβολή (%)	
		2018*	2017	2016	2018/2017	2017/2016
<b>ΓΕΝΙΚΟΣ ΔΕΙΚΤΗΣ</b>		<b>155,22</b>	<b>154,59</b>	<b>120,55</b>	<b>0,4</b>	<b>28,2</b>
<b>ΤΟΜΕΙΣ ΒΙΟΜΗΧΑΝΙΑΣ</b>						
<b>B</b>	ΟΡΥΧΕΙΑ – ΛΑΤΟΜΕΙΑ	253,27	139,77	154,44	81,2	-9,5
<b>Γ</b>	ΜΕΤΑΠΟΙΗΤΙΚΕΣ ΒΙΟΜΗΧΑΝΙΕΣ	152,51	155,00	119,61	-1,6	29,6
<b>ΚΥΡΙΕΣ ΟΜΑΔΕΣ ΒΙΟΜΗΧΑΝΙΚΩΝ ΚΛΑΔΩΝ</b>						
<b>1</b>	Ενέργεια	174,20	270,32	118,60	-35,6	127,9
<b>2</b>	Ενδιάμεσα αγαθά	159,39	142,41	111,80	11,9	27,4
<b>3</b>	Κεφαλαιουχικά αγαθά	170,11	198,19	180,70	-14,2	9,7
<b>4</b>	Διαρκή καταναλωτικά αγαθά	110,57	124,72	94,51	-11,3	32,0
<b>5</b>	Μη διαρκή καταναλωτικά αγαθά	143,08	128,11	130,01	11,7	-1,5

\* Προσωρινά στοιχεία

**Πίνακας 5. Ετήσιες μεταβολές Δείκτη Κύκλου Εργασιών στη Βιομηχανία: Εξωτερική Αγορά σε Χώρες εκτός Ευρωζώνης**

Έτος βάσης: 2010=100,0

Κωδικός	Τομείς και κύριες ομάδες	Μάιος			Μεταβολή (%)	
		2018*	2017	2016	2018/2017	2017/2016
<b>ΓΕΝΙΚΟΣ ΔΕΙΚΤΗΣ</b>		<b>182,21</b>	<b>152,58</b>	<b>121,11</b>	<b>19,4</b>	<b>26,0</b>
<b>ΤΟΜΕΙΣ ΒΙΟΜΗΧΑΝΙΑΣ</b>						
<b>B</b>	ΟΡΥΧΕΙΑ – ΛΑΤΟΜΕΙΑ	152,88	227,57	126,66	-32,8	79,7
<b>Γ</b>	ΜΕΤΑΠΟΙΗΤΙΚΕΣ ΒΙΟΜΗΧΑΝΙΕΣ	182,79	151,09	121,00	21,0	24,9
<b>ΚΥΡΙΕΣ ΟΜΑΔΕΣ ΒΙΟΜΗΧΑΝΙΚΩΝ ΚΛΑΔΩΝ</b>						
<b>1</b>	Ενέργεια	223,89	169,08	131,15	32,4	28,9
<b>2</b>	Ενδιάμεσα αγαθά	138,46	135,19	109,36	2,4	23,6
<b>3</b>	Κεφαλαιουχικά αγαθά	158,63	154,08	124,46	3,0	23,8
<b>4</b>	Διαρκή καταναλωτικά αγαθά	150,65	176,77	78,93	-14,8	124,0
<b>5</b>	Μη διαρκή καταναλωτικά αγαθά	128,83	126,87	111,01	1,5	14,3

\* Προσωρινά στοιχεία

Σημείωση : Οι δείκτες δημοσιεύονται με στρογγυλοποίηση δύο δεκαδικών ψηφίων και οι ποσοστιαίες μεταβολές δημοσιεύονται με στρογγυλοποίηση ενός δεκαδικού ψηφίου.

**Πίνακας 6. Μηνιαία μεταβολή Δείκτη Κύκλου Εργασιών στη Βιομηχανία: Σύνολο Αγοράς**

Έτος βάσης: 2010=100,0

Κωδικός	Τομείς και κύριες ομάδες	Μάιος 2018*	Απρίλιος 2018**	Μεταβολή (%) Μάιος 2018/Απρ.2018
<b>ΓΕΝΙΚΟΣ ΔΕΙΚΤΗΣ</b>		<b>117,23</b>	<b>101,33</b>	<b>15,7</b>
<b>ΤΟΜΕΙΣ ΒΙΟΜΗΧΑΝΙΑΣ</b>				
<b>B</b>	ΟΡΥΧΕΙΑ – ΛΑΤΟΜΕΙΑ	118,96	105,27	13,0
<b>Γ</b>	ΜΕΤΑΠΟΙΗΤΙΚΕΣ ΒΙΟΜΗΧΑΝΙΕΣ	117,20	101,26	15,7
<b>ΚΥΡΙΕΣ ΟΜΑΔΕΣ ΒΙΟΜΗΧΑΝΙΚΩΝ ΚΛΑΔΩΝ</b>				
<b>1</b>	Ενέργεια	149,49	122,31	22,2
<b>2</b>	Ενδιάμεσα αγαθά	107,16	96,31	11,3
<b>3</b>	Κεφαλαιουχικά αγαθά	77,06	71,05	8,5
<b>4</b>	Διαρκή καταναλωτικά αγαθά	71,70	64,43	11,3
<b>5</b>	Μη διαρκή καταναλωτικά αγαθά	99,32	89,02	11,6

**Πίνακας 7. Μηνιαία μεταβολή Δείκτη Κύκλου Εργασιών στη Βιομηχανία: Εγχώρια Αγορά**

Έτος βάσης: 2010=100,0

Κωδικός	Τομείς και κύριες ομάδες	Μάιος 2018*	Απρίλιος 2018**	Μεταβολή (%) Μάιος 2018/Απρ.2018
<b>ΓΕΝΙΚΟΣ ΔΕΙΚΤΗΣ</b>		<b>92,15</b>	<b>74,11</b>	<b>24,4</b>
<b>ΤΟΜΕΙΣ ΒΙΟΜΗΧΑΝΙΑΣ</b>				
<b>B</b>	ΟΡΥΧΕΙΑ – ΛΑΤΟΜΕΙΑ	67,13	57,85	16,1
<b>Γ</b>	ΜΕΤΑΠΟΙΗΤΙΚΕΣ ΒΙΟΜΗΧΑΝΙΕΣ	92,51	74,34	24,4
<b>ΚΥΡΙΕΣ ΟΜΑΔΕΣ ΒΙΟΜΗΧΑΝΙΚΩΝ ΚΛΑΔΩΝ</b>				
<b>1</b>	Ενέργεια	111,36	74,14	50,2
<b>2</b>	Ενδιάμεσα αγαθά	83,25	73,89	12,7
<b>3</b>	Κεφαλαιουχικά αγαθά	53,79	48,40	11,1
<b>4</b>	Διαρκή καταναλωτικά αγαθά	56,98	51,11	11,5
<b>5</b>	Μη διαρκή καταναλωτικά αγαθά	89,60	79,58	12,6

**Πίνακας 8. Μηνιαία μεταβολή Δείκτη Κύκλου Εργασιών στη Βιομηχανία: Εξωτερική Αγορά**

Έτος βάσης: 2010=100,0

Κωδικός	Τομείς και κύριες ομάδες	Μάιος 2018*	Απρίλιος 2018**	Μεταβολή (%) Μάιος 2018/Απρ.2018
<b>ΓΕΝΙΚΟΣ ΔΕΙΚΤΗΣ</b>		<b>173,27</b>	<b>162,14</b>	<b>6,9</b>
<b>ΤΟΜΕΙΣ ΒΙΟΜΗΧΑΝΙΑΣ</b>				
<b>B</b>	ΟΡΥΧΕΙΑ – ΛΑΤΟΜΕΙΑ	193,76	173,71	11,5
<b>Γ</b>	ΜΕΤΑΠΟΙΗΤΙΚΕΣ ΒΙΟΜΗΧΑΝΙΕΣ	172,81	161,88	6,8
<b>ΚΥΡΙΕΣ ΟΜΑΔΕΣ ΒΙΟΜΗΧΑΝΙΚΩΝ ΚΛΑΔΩΝ</b>				
<b>1</b>	Ενέργεια	218,75	209,80	4,3
<b>2</b>	Ενδιάμεσα αγαθά	147,47	134,11	10,0
<b>3</b>	Κεφαλαιουχικά αγαθά	162,59	154,28	5,4
<b>4</b>	Διαρκή καταναλωτικά αγαθά	126,42	113,94	11,0
<b>5</b>	Μη διαρκή καταναλωτικά αγαθά	137,08	125,65	9,1

\* Προσωρινά στοιχεία \*\* Αναθεωρημένα στοιχεία

Σημείωση: Οι δείκτες δημοσιεύονται με στρογγυλοποίηση δύο δεκαδικών ψηφίων και οι ποσοστιαίες μεταβολές δημοσιεύονται με στρογγυλοποίηση ενός δεκαδικού ψηφίου.



**Πίνακας 9. Μηνιαία μεταβολή Δείκτη Κύκλου Εργασιών στη Βιομηχανία: Εξωτερική Αγορά σε Χώρες Ευρωζώνης**  
Έτος βάσης: 2010=100,0

Κωδικός	Τομείς και κύριες ομάδες	Μάιος 2018*	Απρίλιος 2018**	Μεταβολή (%) Μάιος 2018/Απρ.2018
<b>ΓΕΝΙΚΟΣ ΔΕΙΚΤΗΣ</b>		<b>155,22</b>	<b>160,98</b>	<b>-3,6</b>
<b>ΤΟΜΕΙΣ ΒΙΟΜΗΧΑΝΙΑΣ</b>				
<b>B</b>	ΟΡΥΧΕΙΑ – ΛΑΤΟΜΕΙΑ	253,27	198,19	27,8
<b>Γ</b>	ΜΕΤΑΠΟΙΗΤΙΚΕΣ ΒΙΟΜΗΧΑΝΙΕΣ	152,51	159,95	-4,7
<b>ΚΥΡΙΕΣ ΟΜΑΔΕΣ ΒΙΟΜΗΧΑΝΙΚΩΝ ΚΛΑΔΩΝ</b>				
<b>1</b>	Ενέργεια	174,20	275,99	-36,9
<b>2</b>	Ενδιάμεσα αγαθά	159,39	155,84	2,3
<b>3</b>	Κεφαλαιουχικά αγαθά	170,11	193,14	-11,9
<b>4</b>	Διαρκή καταναλωτικά αγαθά	110,57	91,97	20,2
<b>5</b>	Μη διαρκή καταναλωτικά αγαθά	143,08	127,51	12,2

\* Προσωρινά στοιχεία      \*\* Αναθεωρημένα στοιχεία

**Πίνακας 10. Μηνιαία μεταβολή Δείκτη Κύκλου Εργασιών στη Βιομηχανία: Εξωτερική Αγορά σε Χώρες εκτός Ευρωζώνης**

Έτος βάσης: 2010=100,0

Κωδικός	Τομείς και κύριες ομάδες	Μάιος 2018*	Απρίλιος 2018**	Μεταβολή (%) Μάιος 2018/Απρ.2018
<b>ΓΕΝΙΚΟΣ ΔΕΙΚΤΗΣ</b>		<b>182,21</b>	<b>162,72</b>	<b>12,0</b>
<b>ΤΟΜΕΙΣ ΒΙΟΜΗΧΑΝΙΑΣ</b>				
<b>B</b>	ΟΡΥΧΕΙΑ – ΛΑΤΟΜΕΙΑ	152,88	156,89	-2,6
<b>Γ</b>	ΜΕΤΑΠΟΙΗΤΙΚΕΣ ΒΙΟΜΗΧΑΝΙΕΣ	182,79	162,84	12,3
<b>ΚΥΡΙΕΣ ΟΜΑΔΕΣ ΒΙΟΜΗΧΑΝΙΚΩΝ ΚΛΑΔΩΝ</b>				
<b>1</b>	Ενέργεια	223,89	202,17	10,7
<b>2</b>	Ενδιάμεσα αγαθά	138,46	117,68	17,7
<b>3</b>	Κεφαλαιουχικά αγαθά	158,63	133,76	18,6
<b>4</b>	Διαρκή καταναλωτικά αγαθά	150,65	147,53	2,1
<b>5</b>	Μη διαρκή καταναλωτικά αγαθά	128,83	123,10	4,7

\* Προσωρινά στοιχεία      \*\* Αναθεωρημένα στοιχεία

Σημείωση: Οι δείκτες δημοσιεύονται με στρογγυλοποίηση δύο δεκαδικών ψηφίων και οι ποσοστιαίες μεταβολές δημοσιεύονται με στρογγυλοποίηση ενός δεκαδικού ψηφίου.

**Πίνακας 11. Εξέλιξη Δείκτη Κύκλου Εργασιών στη Βιομηχανία (ετήσιες μεταβολές): Σύνολο Αγοράς**

Έτος βάσης 2010=100,0

Έτος και μήνας	Γενικός Δείκτης (Σύνολο Αγοράς)		Κύκλος Εργασιών Εγχώριας Αγοράς		Κύκλος Εργασιών Εξωτερικής Αγοράς	
	Δείκτης	Ετήσια μεταβολή (%)	Δείκτης	Ετήσια μεταβολή (%)	Δείκτης	Ετήσια μεταβολή (%)
<b>2017:</b>						
5	105,25	20,1	83,77	15,1	153,24	26,7
6	98,59	9,8	81,96	3,8	135,76	18,9
7	100,56	9,3	83,80	8,7	138,01	10,1
8	89,72	6,5	74,33	-1,8	124,10	20,2
9	97,38	-0,5	80,71	2,9	134,63	-4,7
10	98,88	11,6	78,23	8,1	145,03	16,0
11	100,35	13,2	77,42	6,5	151,59	22,0
12	100,22	-2,6	77,53	-14,6	150,91	16,3
<b>2018**:</b>						
1	94,21	13,4	70,90	8,1	146,28	19,7
2	91,35	3,8	70,37	-0,2	138,25	8,7
3	111,13	3,5	88,67	10,1	161,30	-3,6
4	101,33	6,5	74,11	2,1	162,14	11,4
5*	117,23	11,4	92,15	10,0	173,27	13,1

\* Προσωρινά στοιχεία \*\* Αναθεωρημένα στοιχεία. Οι δείκτες του τρέχοντος έτους αναθεωρούνται μετά την ενσωμάτωση επιπλέον στοιχείων που διαβιβάζονται από επιχειρήσεις.

**Πίνακας 12. Εξέλιξη Δείκτη Κύκλου Εργασιών στη Βιομηχανία (ετήσιες μεταβολές): Εξωτερική Αγορά**

Έτος βάσης 2010=100,0

Έτος και μήνας	Γενικός Δείκτης (Σύνολο Εξωτερικής Αγοράς)		Κύκλος Εργασιών Εξωτερικής Αγοράς Ευρωζώνης		Κύκλος Εργασιών Εξωτερικής Αγοράς εκτός Ευρωζώνης	
	Δείκτης	Ετήσια μεταβολή (%)	Δείκτης	Ετήσια μεταβολή (%)	Δείκτης	Ετήσια μεταβολή (%)
<b>2017:</b>						
5	153,24	26,7	154,59	28,2	152,58	26,0
6	135,76	18,9	143,44	6,4	131,95	27,0
7	138,01	10,1	144,49	10,2	134,79	10,0
8	124,10	20,2	107,59	8,8	132,28	25,5
9	134,63	-4,7	130,14	-3,2	136,85	-5,4
10	145,03	16,0	142,04	23,2	146,52	12,8
11	151,59	22,0	158,14	28,2	148,34	18,9
12	150,91	16,3	136,92	12,3	157,84	18,1
<b>2018**:</b>						
1	146,28	19,7	135,72	19,2	151,52	19,9
2	138,25	8,7	142,94	16,8	135,92	4,9
3	161,30	-3,6	165,99	-7,8	158,98	-1,2
4	162,14	11,4	160,98	4,6	162,72	15,1
5*	173,27	13,1	155,22	0,4	182,21	19,4

\* Προσωρινά στοιχεία \*\* Αναθεωρημένα στοιχεία. Οι δείκτες του τρέχοντος έτους αναθεωρούνται μετά την ενσωμάτωση επιπλέον στοιχείων που διαβιβάζονται από επιχειρήσεις.

Σημείωση: Οι δείκτες δημοσιεύονται με στρογγυλοποίηση δύο δεκαδικών ψηφίων και οι ποσοστιαίες μεταβολές δημοσιεύονται με στρογγυλοποίηση ενός δεκαδικού ψηφίου.

**Πίνακας 13. Μέσοι δείκτες και ποσοστιαίες μεταβολές δωδεκάμηνων περιόδων του Δείκτη Κύκλου Εργασιών στη Βιομηχανία: Σύνολο Αγοράς**

Έτος βάσης: 2010=100,0

Κωδικός	Κλάδος	Μέσοι δείκτες δωδεκάμηνων περιόδων			Μεταβολή (%)	
		Ιουν. 2017-Μάι. 2018*	Ιουν. 2016-Μάι. 2017	Ιουν. 2015-Μάι. 2016	2018/2017	2017/2016
	<b>ΓΕΝΙΚΟΣ ΔΕΙΚΤΗΣ</b>	<b>100,08</b>	<b>93,58</b>	<b>86,23</b>	<b>6,9</b>	<b>8,5</b>
<b>B</b>	<b>ΟΡΥΧΕΙΑ – ΛΑΤΟΜΕΙΑ</b>	<b>107,23</b>	<b>97,93</b>	<b>86,90</b>	<b>9,5</b>	<b>12,7</b>
05	Εξόρυξη άνθρακα και λιγνίτη	114,52	102,76	109,68	11,5	-6,3
06	Αντληση αργού πετρελαίου και φυσικού αερίου	-	-	-	-	-
07	Εξόρυξη μεταλλούχων μεταλλευμάτων	137,71	135,45	105,94	1,7	27,9
08	Άλλες εξορυκτικές και λατομικές δραστηριότητες	109,90	98,23	89,00	11,9	10,4
<b>Γ</b>	<b>ΜΕΤΑΠΟΙΗΤΙΚΕΣ ΒΙΟΜΗΧΑΝΙΕΣ</b>	<b>99,96</b>	<b>93,51</b>	<b>86,22</b>	<b>6,9</b>	<b>8,5</b>
10	Τρόφιμα	92,42	93,07	94,42	-0,7	-1,4
11	Ποτά	83,72	81,28	83,83	3,0	-3,1
12	Καπνός	112,62	116,59	127,63	-3,4	-8,7
13	Κλωστοϋφαντουργικές ύλες	73,15	69,61	67,19	5,1	3,6
14	Είδη ένδυσης	47,89	49,69	51,37	-3,6	-3,3
15	Δέρματα – είδη υπόδησης	35,31	39,89	38,46	-11,5	3,7
16	Ξύλο και φελλός	46,45	44,86	43,26	3,6	3,7
17	Χαρτί και προϊόντα από χαρτί	102,11	90,54	93,48	12,8	-3,2
18	Εκτυπώσεις και αναπαραγωγή προεγγεγραμμένων μέσων	46,39	51,65	53,34	-10,2	-3,2
19	Παράγωγα πετρελαίου και άνθρακα	116,11	105,76	88,64	9,8	19,3
20	Χημικά προϊόντα	101,13	94,59	97,68	6,9	-3,2
21	Βασικά φαρμακευτικά προϊόντα και σκευάσματα	121,22	105,02	103,20	15,4	1,8
22	Προϊόντα από ελαστική και πλαστική ύλη	103,49	102,51	103,04	1,0	-0,5
23	Μη μεταλλικά ορυκτά	60,48	60,24	55,31	0,4	8,9
24	Βασικά μέταλλα	117,28	98,88	83,63	18,6	18,2
25	Κατασκευή μεταλλικών προϊόντων	83,25	83,88	75,65	-0,8	10,9
26	Ηλεκτρονικοί υπολογιστές, ηλεκτρονικά και οπτικά προϊόντα	146,59	141,31	137,47	3,7	2,8
27	Ηλεκτρολογικός εξοπλισμός	89,24	81,79	77,34	9,1	5,8
28	Μηχανήματα και είδη εξοπλισμού	88,23	84,50	83,21	4,4	1,6
29	Μηχανοκίνητα οχήματα, ρυμουλκούμενα, ημιρυμουλκούμενα	85,91	89,38	57,23	-3,9	56,2
30	Λοιπός εξοπλισμός μεταφορών	74,88	92,50	106,21	-19,1	-12,9
31	Επιπλα	55,28	50,54	50,77	9,4	-0,5
32	Άλλες μεταποιητικές δραστηριότητες	97,84	90,83	86,89	7,7	4,5
33	Επισκευή και εγκατάσταση μηχανημάτων και εξοπλισμού	56,75	54,47	54,44	4,2	0,1
	<b>ΚΥΡΙΕΣ ΟΜΑΔΕΣ ΒΙΟΜΗΧΑΝΙΚΩΝ ΚΛΑΔΩΝ</b>					
1	Ενέργεια	115,72	105,39	88,40	9,8	19,2
2	Ενδιάμεσα αγαθά	97,65	89,18	84,32	9,5	5,8
3	Κεφαλαιουχικά αγαθά	74,82	75,97	67,75	-1,5	12,1
4	Διαρκή καταναλωτικά αγαθά	65,80	61,84	62,32	6,4	-0,8
5	Μη διαρκή καταναλωτικά αγαθά	90,24	89,09	90,07	1,3	-1,1

\* Προσωρινά στοιχεία

Σημείωση : Οι δείκτες δημοσιεύονται με στρογγυλοποίηση δύο δεκαδικών ψηφίων και οι ποσοστιαίες μεταβολές δημοσιεύονται με στρογγυλοποίηση ενός δεκαδικού ψηφίου.

## ΜΕΘΟΔΟΛΟΓΙΚΕΣ ΣΗΜΕΙΩΣΕΙΣ

<b>Γενικά</b>	Ο Δείκτης Κύκλου Εργασιών στη Βιομηχανία είναι δείκτης του οικονομικού κύκλου της επιχείρησης και δείχνει τη μηνιαία εξέλιξη της αγοράς αγαθών και υπηρεσιών στη βιομηχανία. Η πρώτη κατάρτιση του εν λόγω δείκτη, στην Ελλάδα, ολοκληρώθηκε από την Ελληνική Στατιστική Αρχή (ΕΛΣΤΑΤ) το 2006, με έτος βάσης 2000=100,0.
<b>Σκοπός του δείκτη</b>	Σκοπός του δείκτη είναι η μέτρηση της δραστηριότητας της βιομηχανίας στην αγορά σε όρους αξίας. Ο κύκλος εργασιών περιλαμβάνει τα συνολικά ποσά που έχει τιμολογήσει η επιχείρηση στη διάρκεια της περιόδου αναφοράς και τα οποία αντιστοιχούν σε πωλήσεις αγαθών ή υπηρεσιών που παρασχέθηκαν σε τρίτους. Οι στόχοι και τα χαρακτηριστικά του Δείκτη Κύκλου Εργασιών ισχύουν και για τους αντίστοιχους δείκτες που αφορούν στη διάκριση μεταξύ εγχώριου και μη εγχώριου κύκλου εργασιών.
<b>Νομικό πλαίσιο</b>	Ο Δείκτης Κύκλου Εργασιών στη Βιομηχανία καταρτίζεται στο πλαίσιο εφαρμογής του Κανονισμού (ΕΚ) του Συμβουλίου 1165/98 «περί βραχυπρόθεσμων στατιστικών», καθώς και του τροποποιητικού Κανονισμού του Κοινοβουλίου και του Συμβουλίου 1158/05 του αναφερόμενου Κανονισμού 1165/98. Επιπλέον, ο εν λόγω δείκτης καταρτίζεται στο πλαίσιο εφαρμογής του Κανονισμού (ΕΚ) 1893/2006 του Ευρωπαϊκού Κοινοβουλίου και του Συμβουλίου, του Κανονισμού (ΕΚ) 656/2007 της Επιτροπής, καθώς και του Κανονισμού (ΕΚ) 451/2008 του Συμβουλίου.
<b>Περίοδος αναφοράς</b>	Μήνας.
<b>Έτος βάσης</b>	2010=100,0.
<b>Αναθεώρηση</b>	Η τελευταία αναθεώρηση του ανωτέρω δείκτη (έτος βάσης 2010=100,0) έγινε στο πλαίσιο των απαιτήσεων του Κανονισμού 1165/98, σύμφωνα με τον οποίο οι βραχυχρόνιοι δείκτες αναθεωρούνται κάθε πέντε (5) χρόνια με έτος βάσης που λήγει σε 0 ή 5.
<b>Στατιστικές ταξινομήσεις</b>	Σε επίπεδο κλάδων οικονομικών δραστηριοτήτων, χρησιμοποιείται η ταξινόμηση NACE Αναθ. 2 της Eurostat (Κανονισμός 1893/2006), ενώ σε επίπεδο κύριων ομάδων βιομηχανικών κλάδων, η ομαδοποίηση των διψήφιων και τριψήφιων κλάδων της ταξινόμησης NACE Αναθ. 2 γίνεται σύμφωνα με τον Κανονισμό 656/2007 της Επιτροπής. Σε επίπεδο προϊόντων, χρησιμοποιείται η ταξινόμηση CPA 2008 της Eurostat (Κανονισμός 451/2008).
<b>Γεωγραφική κάλυψη</b>	Το σύνολο της Χώρας.
<b>Κάλυψη κλάδων οικονομικών δραστηριοτήτων</b>	Ο δείκτης καλύπτει όλους τους κλάδους των τμημάτων C (Ορυχεία – Λατομεία) και D (Μεταποιητικές Βιομηχανίες) της ταξινόμησης NACE Αναθ.2.
<b>Υπολογισμός του δείκτη</b>	Ο Δείκτης Κύκλου Εργασιών στη Βιομηχανία είναι δείκτης σταθερής βάσης. Ο δείκτης αυτός υπολογίζεται αρχικά σε επίπεδο τετραψήφιου κλάδου οικονομικής δραστηριότητας και ακολούθως, με την εφαρμογή κατάλληλων συντελεστών στάθμισης, υπολογίζεται σε επίπεδο τριψήφιου, διψήφιου και μονοψήφιου κλάδου οικονομικής δραστηριότητας ή και σε επίπεδο κύριων ομάδων βιομηχανικών κλάδων.
<b>Δημοσίευση στοιχείων</b>	Τα στοιχεία του Δείκτη Κύκλου Εργασιών στη Βιομηχανία (2010=100,0) δημοσιεύονται από τον Νοέμβριο 2014 με πρώτο μήνα αναφοράς τον Σεπτέμβριο 2014. Η διάθεση των χρονοσειρών του δείκτη με το ίδιο έτος βάσης (2010) γίνεται, αναδρομικά, από τον Ιανουάριο 2000.
<b>Παραπομπές</b>	Περισσότερες πληροφορίες σχετικά με τη μεθοδολογία κατάρτισης και υπολογισμού του Δείκτη Κύκλου Εργασιών στη Βιομηχανία, καθώς και στοιχεία χρονολογικών σειρών του δείκτη αυτού, διατίθενται στην ιστοσελίδα της ΕΛΣΤΑΤ ( <a href="http://www.statistics.gr/el/statistics/-/publication/DKT24/">http://www.statistics.gr/el/statistics/-/publication/DKT24/</a> ).