



ΔΕΛΤΙΟ ΤΥΠΟΥ

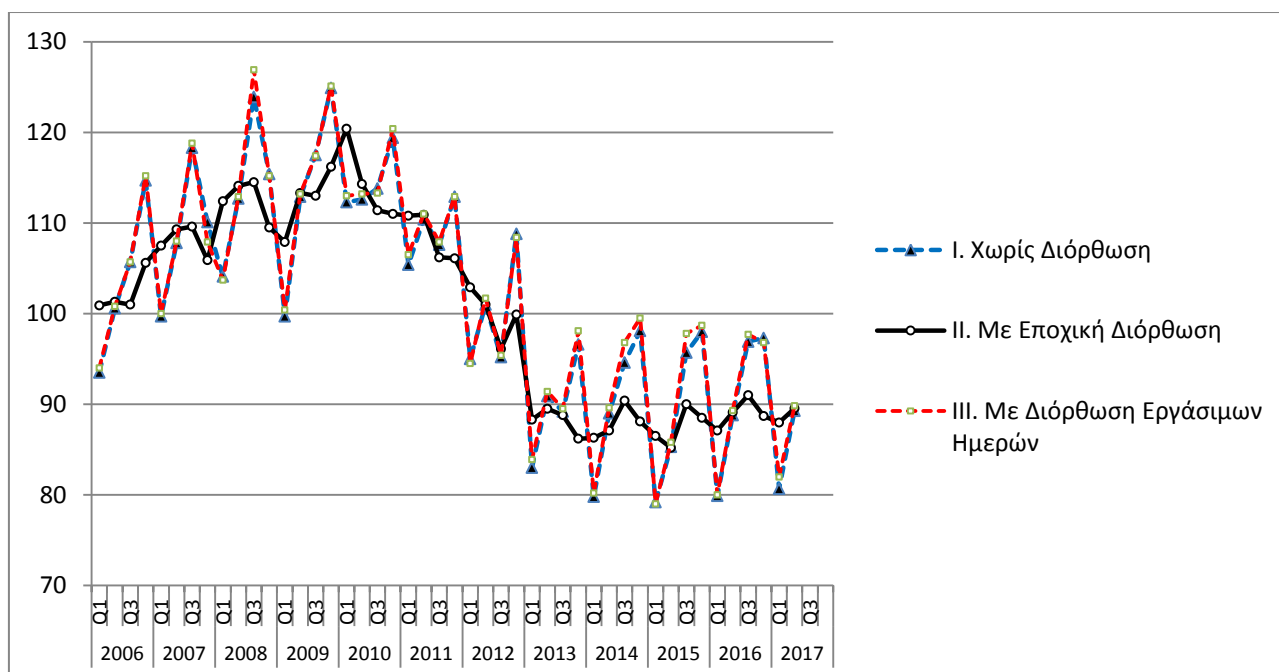
ΔΕΙΚΤΗΣ ΜΙΣΘΟΛΟΓΙΚΟΥ ΚΟΣΤΟΥΣ: Β' τρίμηνο 2017

Η Ελληνική Στατιστική Αρχή (ΕΛΣΤΑΤ) δημοσιεύει τον τριμηνιαίο Δείκτη Μισθολογικού Κόστους, στο σύνολο της οικονομίας¹, εκτός από τον Πρωτογενή Τομέα και τις Δραστηριότητες των Νοικοκυριών, για το Β' τρίμηνο του έτους 2017. Ειδικότερα:

- Ο Δείκτης Μισθολογικού Κόστους του Β' τριμήνου 2017, χωρίς καμία διόρθωση (εποχική ή διόρθωση ως προς τον αριθμό των εργασίμων ημερών), σε σύγκριση με τον αντίστοιχο Δείκτη του Β' τριμήνου 2016, παρουσιάζει αύξηση κατά 0,6% έναντι αύξησης 4,1% κατά την αντίστοιχη σύγκριση του έτους 2016 προς το 2015 (Πίνακας 1, Δείκτης I).
- Ο Δείκτης Μισθολογικού Κόστους του Β' τριμήνου 2017, με εποχική διόρθωση αλλά χωρίς διόρθωση ως προς τον αριθμό των εργασίμων ημερών, σε σύγκριση με τον αντίστοιχο Δείκτη του Β' τριμήνου 2016, παρουσιάζει αύξηση κατά 0,5% έναντι αύξησης 4,6% κατά την αντίστοιχη σύγκριση του έτους 2016 προς το 2015 (Πίνακας 1, Δείκτης II).
- Ο Δείκτης Μισθολογικού Κόστους του Β' τριμήνου 2017, με διόρθωση ως προς τον αριθμό των εργασίμων ημερών αλλά χωρίς εποχική διόρθωση, σε σύγκριση με τον αντίστοιχο Δείκτη του Β' τριμήνου 2016, παρουσιάζει αύξηση κατά 0,6% έναντι αύξησης 4,1% κατά την αντίστοιχη σύγκριση του έτους 2016 προς το 2015 (Πίνακας 1, Δείκτης III).

Στο γράφημα 1 που ακολουθεί παρουσιάζεται η εξέλιξη του Δείκτη Μισθολογικού Κόστους για τη χρονική περίοδο: Β' τρίμηνο 2006 - Β' τρίμηνο 2017 (με ή χωρίς εποχική διόρθωση και με διόρθωση εργασίμων ημερών), ενώ στα γραφήματα 2 έως 4 παρουσιάζεται ο Δείκτης Μισθολογικού Κόστους και οι ετήσιες μεταβολές του, για το Β' τρίμηνο της ίδιας χρονικής περιόδου.

Γράφημα 1: Εξέλιξη Δείκτη Μισθολογικού Κόστους (Q2 2006 – Q2 2017)



Πληροφορίες

Διεύθυνση Στατιστικών Πληθυσμού και Αγοράς Εργασίας

Τμήμα Στατιστικών Μισθωτής Εργασίας

Σοφία Μπακαλίδου

Τηλ.: 213 135 2175

fax: 213 135 2876

E-mail: s.bakalidou@statistics.gr

¹ Τομείς Β έως Σ της Στατιστικής Ταξινόμησης των Οικονομικών Δραστηριοτήτων ΣΤΑΚΟΔ 08/NACE Rev. 2

Πίνακας 1: Εξέλιξη Δείκτη Μισθολογικού Κόστους στους κλάδους Β-Σ της ΣΤΑΚΟΔ 08/NACE_Rev. 2

I. Χωρίς εποχική διόρθωση και χωρίς διόρθωση εργασίμων ημερών²

II. Με εποχική διόρθωση και χωρίς διόρθωση εργασίμων ημερών

III. Με διόρθωση εργασίμων ημερών και χωρίς εποχική διόρθωση

q-o-q: Μεταβολή ανά Τρίμηνο (%)

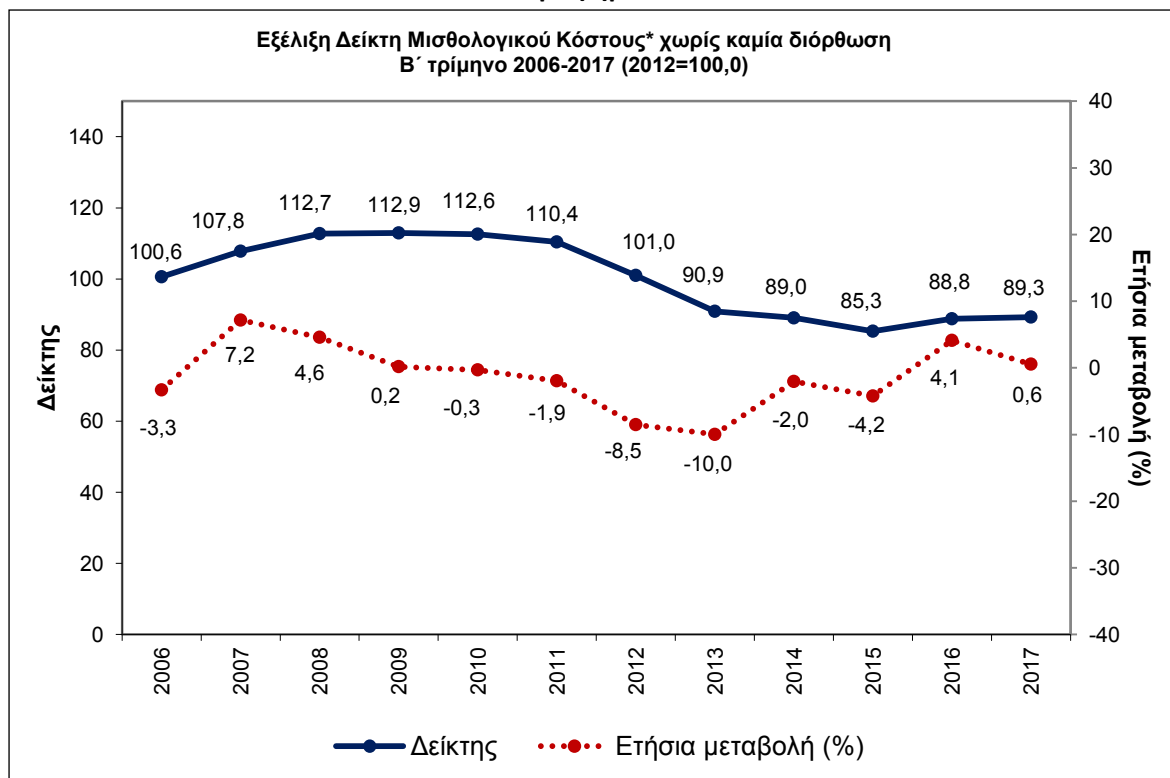
γ-o-γ: Ετήσια Μεταβολή (%)

2012 = 100,0

Έτος	Τρίμηνο	Δείκτης I	q-o-q Μεταβολή	γ-o-γ Μεταβολή	Δείκτης II	q-o-q Μεταβολή	γ-o-γ Μεταβολή	Δείκτης III	q-o-q Μεταβολή	γ-o-γ Μεταβολή
2006	Q1	93,5	-16,7	-1,6	100,9	-2,1	-2,2	94,0	-16,4	-0,4
	Q2	100,6	7,6	-3,3	101,3	0,4	-3,7	100,8	7,2	-3,3
	Q3	105,7	5,1	-5,4	101,0	-0,3	-4,7	105,7	4,9	-6,6
	Q4	114,7	8,5	2,2	105,6	4,5	2,5	115,2	8,9	2,4
2007	Q1	99,7	-13,1	6,7	107,5	1,9	6,6	100,0	-13,2	6,4
	Q2	107,8	8,1	7,2	109,3	1,6	7,9	108,0	8,0	7,1
	Q3	118,3	9,7	11,9	109,6	0,3	8,5	118,8	10,1	12,4
	Q4	110,1	-6,9	-4,0	105,9	-3,4	0,3	107,9	-9,2	-6,3
2008	Q1	104,1	-5,4	4,4	112,4	6,2	4,6	103,7	-3,9	3,8
	Q2	112,7	8,3	4,6	114,1	1,4	4,4	112,9	8,8	4,6
	Q3	123,9	9,9	4,8	114,5	0,4	4,5	126,9	12,4	6,8
	Q4	115,4	-6,9	4,7	109,5	-4,4	3,4	115,2	-9,3	6,7
2009	Q1	99,7	-13,6	-4,3	107,9	-1,4	-4,0	100,4	-12,8	-3,2
	Q2	112,9	13,3	0,2	113,3	4,9	-0,7	113,2	12,7	0,2
	Q3	117,5	4	-5,2	113,0	-0,2	-1,3	117,4	3,8	-7,5
	Q4	124,9	6,3	8,3	116,2	2,8	6,1	125,1	6,5	8,6
2010	Q1	112,3	-10,1	12,6	120,4	3,6	11,6	113,0	-9,7	12,5
	Q2	112,6	0,3	-0,3	114,3	-5,1	0,9	113,2	0,2	0,0
	Q3	113,8	1,1	-3,1	111,4	-2,5	-1,5	113,3	0,1	-3,5
	Q4	119,4	4,9	-4,4	111,0	-0,4	-4,5	120,4	6,2	-3,7
2011	Q1	105,4	-11,7	-6,1	110,8	-0,2	-8,0	106,5	-11,5	-5,7
	Q2	110,4	4,7	-1,9	110,9	0,1	-3,0	111,0	4,2	-2,0
	Q3	107,6	-2,5	-5,4	106,2	-4,2	-4,6	107,9	-2,8	-4,8
	Q4	112,9	4,9	-5,5	106,1	-0,1	-4,4	112,9	4,6	-6,2
2012	Q1	95,0	-15,8	-9,9	102,9	-3,0	-7,1	94,5	-16,3	-11,3
	Q2	101,0	6,3	-8,5	101,0	-1,8	-8,9	101,7	7,7	-8,3
	Q3	95,2	-5,7	-11,5	96,1	-4,9	-9,5	95,4	-6,2	-11,5
	Q4	108,8	14,2	-3,6	99,9	4,0	-5,8	108,4	13,5	-4,0
2013	Q1	83,0	-23,7	-12,6	88,3	-11,6	-14,2	83,9	-22,6	-11,2
	Q2	90,9	9,5	-10,0	89,5	1,4	-11,4	91,4	9,0	-10,1
	Q3	89,2	-1,8	-6,3	88,8	-0,8	-7,6	89,5	-2,1	-6,2
	Q4	96,6	8,2	-11,2	86,2	-2,9	-13,7	98,1	9,6	-9,5
2014	Q1	79,8	-17,4	-3,9	86,3	0,1	-2,3	80,2	-18,2	-4,4
	Q2	89,0	11,6	-2,0	87,1	0,9	-2,7	89,6	11,6	-2,0
	Q3	94,6	6,3	6,0	90,4	3,9	1,8	96,8	8,1	8,2
	Q4	98,1	3,6	1,6	88,1	-2,6	2,2	99,5	2,8	1,4
2015	Q1	79,2	-19,2	-0,7	86,5	-1,8	0,3	79,0	-20,6	-1,6
	Q2	85,3	7,7	-4,2	85,2	-1,5	-2,1	85,8	8,7	-4,2
	Q3	95,7	12,2	1,1	90,0	5,6	-0,5	97,8	14,0	1,1
	Q4	98,0	2,5	0,0	88,5	-1,7	0,4	98,7	0,9	-0,7
2016	Q1	79,9	-18,5	0,9	87,1	-1,6	0,7	80,0	-19,0	1,3
	Q2	88,8	11,1	4,1	89,1	2,3	4,6	89,3	11,7	4,1
	Q3	96,9	9,1	1,3	91,0	2,1	1,0	97,7	9,4	-0,2
	Q4	97,3	0,4	-0,7	88,7	-2,5	0,2	96,8	-0,9	-2,0
2017	Q1	80,7	-17,1	1,0	88,0	-0,8	1,0	82,0	-15,3	2,5
	Q2	89,3	10,7	0,6	89,5	1,8	0,5	89,8	9,6	0,6

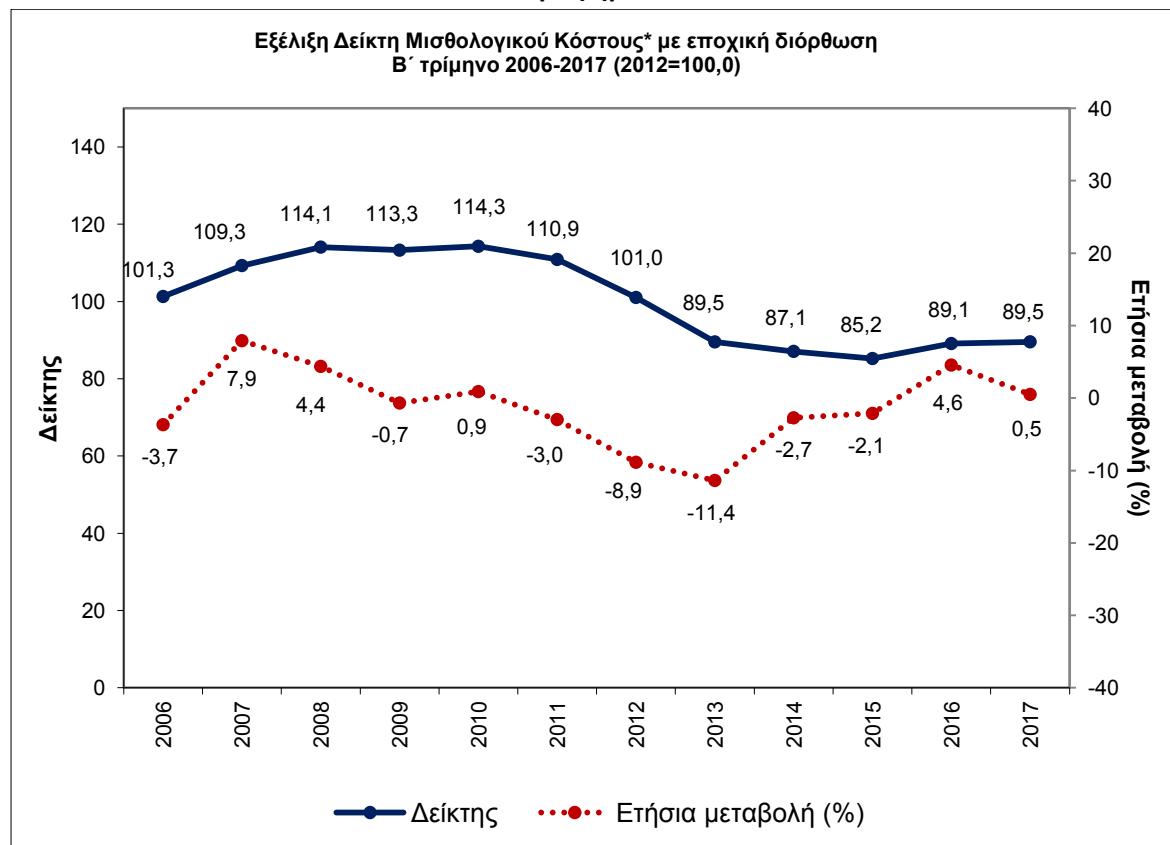
² Η διακύμανση του Δείκτη οφείλεται στην εποχικότητα και την καταβολή των επιδομάτων. Κατά το 4ο τρίμηνο καταβάλλεται ο 14^{ος} μισθός, καθώς και επιδόματα (bonus), με αποτέλεσμα την αύξηση του Δείκτη.

Γράφημα 2



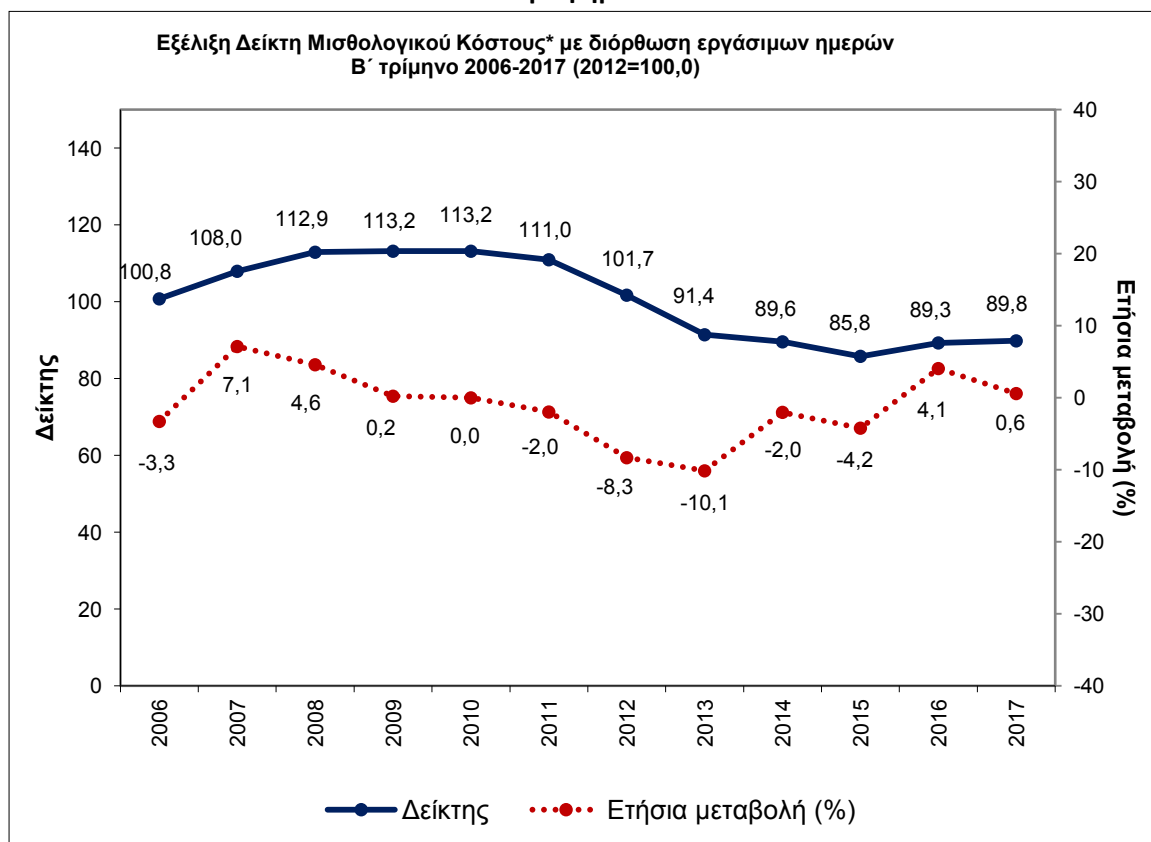
* Αφορούν στους τομείς οικονομικής δραστηριότητας Β-Σ της ΣΤΑΚΟΔ 08/NACE Rev2.

Γράφημα 3



* Αφορούν στους τομείς οικονομικής δραστηριότητας Β-Σ της ΣΤΑΚΟΔ 08/NACE Rev2.

Γράφημα 4



* Αφορούν στους τομείς οικονομικής δραστηριότητας Β-Σ της ΣΤΑΚΟΔ 08/NACE Rev2.

ΕΠΕΞΗΓΗΜΑΤΙΚΕΣ ΣΗΜΕΙΩΣΕΙΣ

Γενικά	<p>Ο Δείκτης Μισθολογικού Κόστους στους τομείς Β-Σ της ΣΤΑΚΟΔ 08/NACE Rev. 2 είναι τριμηνιαίος δείκτης Laspeyres, με έτος βάσης το 2012 (2012=100,00).</p>
Σκοπός του δείκτη – Χρησιμοποιούμενοι ορισμοί	<p>Σκοπός του Δείκτη Μισθολογικού Κόστους είναι η καταγραφή της μεταβολής του ωρομισθίου ανά τομέα οικονομικής δραστηριότητας Β έως Σ της ευρωπαϊκής στατιστικής ταξινόμησης NACE Rev. 2. Ο Δείκτης Μισθολογικού Κόστους, για κάθε τομέα της NACE Rev. 2, υπολογίζεται ως το πηλίκο του ωρομισθίου του εκάστοτε τριμήνου ως προς το μέσο ετήσιο ωρομίσθιο του έτους βάσης 2012.</p> <p>Ως ωρομίσθιο ορίζεται το πηλίκο των ακαθάριστων αμοιβών προς τις πραγματοποιηθείσες ώρες εργασίας.</p> <p>Οι ακαθάριστες αμοιβές περιλαμβάνουν τους μισθούς και τα ημερομίσθια, (τακτικές αμοιβές και υπερωρίες), τα επιμίσθια και τις έκτακτες αμοιβές (δώρα Χριστουγέννων και Πάσχα, επίδομα αδείας και κάθε μορφή bonus που δεν καταβάλλεται τακτικά), καθώς και τις αμοιβές για τις ημέρες που δεν πραγματοποιήθηκε εργασία (πχ ημέρες άδειας, αργίας, κύησης, λοχείας, ασθένειας, αποζημιώσεις απόλυσης μέχρι το Δ' τρίμηνο του 2012 κλπ.).</p> <p>Από το Α' τρίμηνο του 2013 και μετά οι αποζημιώσεις απόλυσης δε συνυπολογίζονται στις ακαθάριστες αμοιβές.</p> <p>Για τον υπολογισμό του τριμηνιαίου Δείκτη Κόστους Εργασίας μιας ομάδας τομέων, οι Δείκτες Κόστους Εργασίας των μεμονωμένων τομέων σταθμίζονται, με βάση τη συμμετοχή του κόστους εργασίας των εργαζομένων κάθε τομέα κατά το προηγούμενο έτος προς το συνολικό κόστος εργασίας των εργαζομένων στην ομάδα τομέων κατά το ανωτέρω έτος.</p>
Νομικό πλαίσιο	<p>Ο Δείκτης Μισθολογικού Κόστους στους τομείς Β έως Σ αποτελεί μία από τις βασικές κατηγορίες του Δείκτη Κόστους Εργασίας (LCI) και καταρτίζεται σε εφαρμογή του Κανονισμού 450/2003 (ΕΚ) και του Εφαρμοστικού Κανονισμού (ΕΚ) αριθ. 1216/2003 του Ευρωπαϊκού Κοινοβουλίου και Συμβουλίου.</p> <p>Η ΕΛΣΤΑΤ κοινοποιεί το Δείκτη και σε διεθνείς οργανισμούς (EUROSTAT, IMF), οι οποίοι και τον δημοσιεύουν.</p>
Γεωγραφική κάλυψη	<p>Το σύνολο της Χώρας.</p>
Στατιστική ταξινόμηση	<p>Χρησιμοποιείται η στατιστική ταξινόμηση οικονομικών δραστηριοτήτων ΣΤΑΚΟΔ 08/NACE Rev. 2 και οι τομείς που καλύπτονται από το Δείκτη είναι οι Β έως Σ.</p>

Κάλυψη τομέων οικονομικής δραστηριότητας

Τομείς οικονομικής δραστηριότητας NACE Rev. 2	Περιγραφή
Β	Ορυχεία Και Λατομεία
Γ	Μεταποίηση
Δ	Παροχή Ηλεκτρικού Ρεύματος, Φυσικού Αερίου, Ατμού και Κλιματισμού
Ε	Παροχή Νερού, Επεξεργασία Λυμάτων, Διαχείριση Απόβλητων και Δραστηριότητες Εξυγίανσης
Στ	Κατασκευές
Ζ	Χονδρικό Και Λιανικό Εμπόριο, Επισκευή Μηχανοκίνητων Οχημάτων και Μοτοσικλετών
Η	Μεταφορά και Αποθήκευση
Θ	Δραστηριότητες Υπηρεσιών Παροχής Καταλύματος και Υπηρεσιών Εστίασης
Ι	Ενημέρωση και Επικοινωνία
Κ	Χρηματοπιστωτικές και Ασφαλιστικές Δραστηριότητες
Λ	Διαχείριση Ακίνητης Περιουσίας
Μ	Επαγγελματικές, Επιστημονικές και Τεχνικές Δραστηριότητες
Ν	Διοικητικές και Υποστηρικτικές Δραστηριότητες
Ξ	Δημόσια Διοίκηση και Άμυνα, Υποχρεωτική Κοινωνική Ασφάλιση
Ο	Εκπαίδευση
Π	Δραστηριότητες σχετικές με την Ανθρώπινη Υγεία και την Κοινωνική Μέριμνα
Ρ	Τέχνες, Διασκέδαση και Ψυχαγωγία
Σ	Άλλες Δραστηριότητες Παροχής Υπηρεσιών