



ΔΕΛΤΙΟ ΤΥΠΟΥ

ΚΕΝΕΣ ΘΕΣΕΙΣ ΕΡΓΑΣΙΑΣ: Β' τρίμηνο 2019

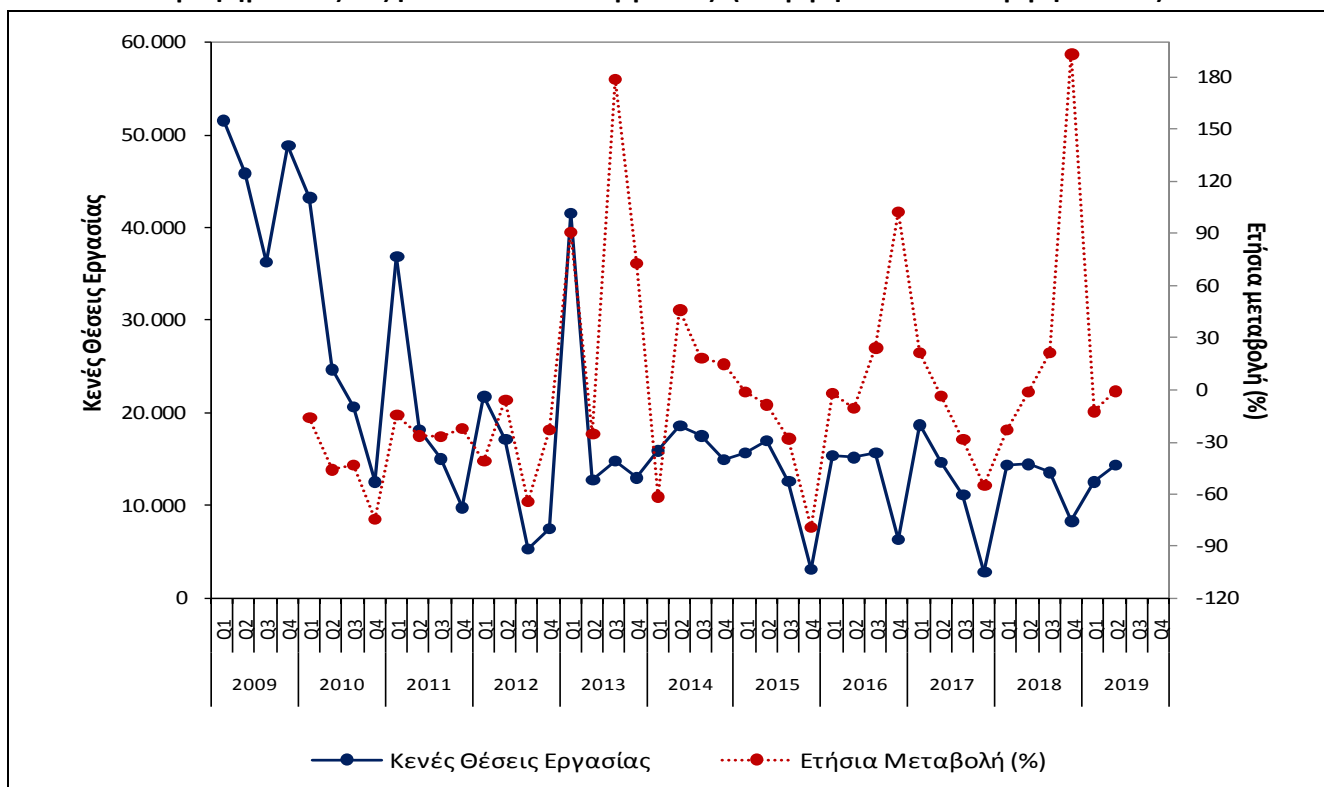
Η Ελληνική Στατιστική Αρχή (ΕΛΣΤΑΤ) δημοσιεύει το τριμηνιαίο Δελτίο Τύπου για τον αριθμό των Κενών Θέσεων Εργασίας¹ στο σύνολο της οικονομίας, εκτός από τον Πρωτογενή τομέα και τις Δραστηριότητες των Νοικοκυριών, για το Β' τρίμηνο 2019.

Ο αριθμός των Κενών Θέσεων Εργασίας κατά το Β' τρίμηνο 2019 παρουσιάζει μείωση κατά 0,9% σε σύγκριση με το Β' τρίμηνο 2018 (14.343 και 14.466, αντίστοιχα), έναντι μείωσης 1,1% κατά την αντίστοιχη σύγκριση του έτους 2018 προς το 2017 (Πίνακας 1, Γράφημα 2).

Στον πίνακα 1 που ακολουθεί παρουσιάζεται αναλυτικά η εξέλιξη του αριθμού των Κενών Θέσεων Εργασίας από το Α' τρίμηνο του 2009 έως το Β' τρίμηνο του 2019.

Επίσης, στο γράφημα 1 παρουσιάζονται οι Κενές Θέσεις Εργασίας και η ετήσια μεταβολή για κάθε τρίμηνο της περιόδου 2009-2019, ενώ στο γράφημα 2 παρουσιάζονται οι Κενές Θέσεις Εργασίας και η ετήσια μεταβολή του Β' τριμήνου για την ίδια περίοδο.

Γράφημα 1: Εξέλιξη Κενών Θέσεων Εργασίας¹ (Α' τρίμηνο 2009 - Β' τρίμηνο 2019)



Πληροφορίες για μεθοδολογικά θέματα

Δ/νση Στατιστικών Πληθυσμού, Απασχόλησης και Κόστους Ζωής
Τμήμα Στατιστικών Εργασιών
Δημήτρης Βατικιώτης
Τηλ.: 213 135 2173
Fax: 213 135 2948
E-mail: d.vatikiotis@statistics.gr

Πληροφορίες για παροχή δεδομένων:

Τηλ: 213 135 2022
e-mail: data.dissem@statistics.gr

¹ Αφορά στις Κενές Θέσεις Εργασίας στο άμεσο μέλλον, δηλαδή στις Κενές Θέσεις που θα πρέπει να καλυφθούν σε διάστημα όχι μεγαλύτερο των τριών μηνών και στους τομείς οικονομικής δραστηριότητας Β έως Σ της ΣΤΑΚΟΔ 08 (NACE Αναθ. 2). Η ημερομηνία καταγραφής των Κενών Θέσεων Εργασίας είναι η 1η μέρα του 3ου μήνα κάθε ημερολογιακού τριμήνου.

Πίνακας 1: Εξέλιξη Κενών Θέσεων Εργασίας¹

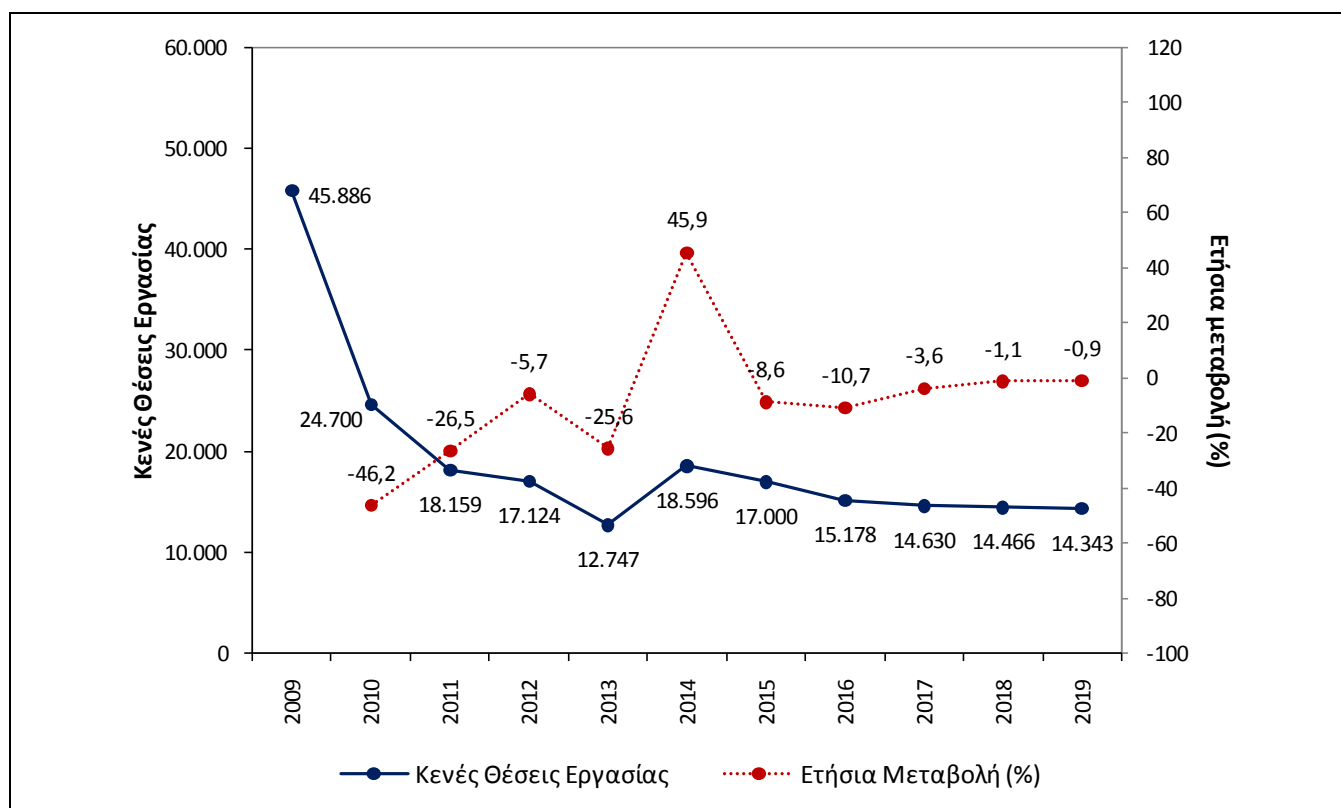
Α' τρίμηνο 2009 – Β' τρίμηνο 2019

Χωρίς εποχική διόρθωση και χωρίς διόρθωση εργασιμων ημερών

Έτος	Τρίμηνο	Κενές Θέσεις Εργασίας που θα καλυφθούν στο άμεσο μέλλον	Τριμηνιαία μεταβολή (%)	Ετήσια Μεταβολή (%)
2009	Q1	51.613		
	Q2	45.886	-11,1	
	Q3	36.356	-20,8	
	Q4	48.897	34,5	
2010	Q1	43.242	-11,6	-16,2
	Q2	24.700	-42,9	-46,2
	Q3	20.638	-16,4	-43,2
	Q4	12.561	-39,1	-74,3
2011	Q1	36.935	194,0	-14,6
	Q2	18.159	-50,8	-26,5
	Q3	15.043	-17,2	-27,1
	Q4	9.775	-35,0	-22,2
2012	Q1	21.753	122,5	-41,1
	Q2	17.124	-21,3	-5,7
	Q3	5.325	-68,9	-64,6
	Q4	7.520	41,2	-23,1
2013	Q1	41.545	452,5	91,0
	Q2	12.747	-69,3	-25,6
	Q3	14.852	16,5	178,9
	Q4	13.007	-12,4	73,0
2014	Q1	15.921	22,4	-61,7
	Q2	18.596	16,8	45,9
	Q3	17.541	-5,7	18,1
	Q4	14.930	-14,9	14,8
2015	Q1	15.694	5,1	-1,4
	Q2	17.000	8,3	-8,6
	Q3	12.626	-25,7	-28,0
	Q4	3.119	-75,3	-79,1
2016	Q1	15.367	392,7	-2,1
	Q2	15.178	-1,2	-10,7
	Q3	15.689	3,4	24,3
	Q4	6.315	-59,7	102,5
2017	Q1	18.666	195,6	21,5
	Q2	14.630	-21,6	-3,6
	Q3	11.188	-23,5	-28,7
	Q4	2.825	-74,7	-55,3
2018	Q1	14.351	408,0	-23,1
	Q2	14.466	0,8	-1,1
	Q3	13.584	-6,1	21,4
	Q4	8.288	-39,0	193,4
2019	Q1	12.570	51,7	-12,4
	Q2	14.343	14,1	-0,9
	Q3			
	Q4			

¹ Αφορά στις Κενές Θέσεις Εργασίας στο άμεσο μέλλον, δηλαδή στις Κενές Θέσεις που θα πρέπει να καλυφθούν σε διάστημα όχι μεγαλύτερο των τριών μηνών και στους τομείς οικονομικής δραστηριότητας Β έως Σ της ΣΤΑΚΟΔ 08 (NACE Αναθ. 2). Η ημερομηνία καταγραφής των Κενών Θέσεων Εργασίας είναι η 1η μέρα του 3ου μήνα κάθε ημερολογιακού τριμήνου.

Γράφημα 2: Εξέλιξη Κενών Θέσεων Εργασίας¹ Β' τρίμηνο (2009 - 2019)



¹ Αφορά στις Κενές Θέσεις Εργασίας στο άμεσο μέλλον, δηλαδή στις Κενές Θέσεις που θα πρέπει να καλυφθούν σε διάστημα όχι μεγαλύτερο των τριών μηνών και στους τομείς οικονομικής δραστηριότητας Β έως Σ της ΣΤΑΚΟΔ 08 (NACE Αναθ. 2). Η ημερομηνία καταγραφής των Κενών Θέσεων Εργασίας είναι η 1η μέρα του 3ου μήνα κάθε ημερολογιακού τριμήνου.

ΜΕΘΟΔΟΛΟΓΙΚΕΣ ΣΗΜΕΙΩΣΕΙΣ

Γενικά	Η έρευνα Κενών Θέσεων Εργασίας είναι δειγματοληπτική και διενεργείται σε τριμηνιαία βάση. Καταγράφει τον αριθμό των Κενών Θέσεων Εργασίας στο σύνολο της οικονομίας, με εξαίρεση τον Πρωτογενή Τομέα και τις Δραστηριότητες των Νοικοκυριών, της στατιστικής ταξινόμησης NACE Αναθ. 2.
Σκοπός της έρευνας	Σκοπός της έρευνας είναι η τριμηνιαία καταγραφή των Κενών Θέσεων Εργασίας στο άμεσο μέλλον δηλαδή στις Κενές Θέσεις που θα πρέπει να καλυφθούν σε διάστημα <u>όχι μεγαλύτερο των τριών μηνών</u> .
Νομικό πλαίσιο	Κανονισμοί (ΕΚ) αριθ. 453/2008, (ΕΚ) αριθ. 1062/2008 και (ΕΚ) αριθ. 19/2009 του Ευρωπαϊκού Κοινοβουλίου και του Συμβουλίου.
Γεωγραφική κάλυψη	Το σύνολο της Χώρας.
Περίοδος αναφοράς	Τρίμηνο
Ημερομηνία αναφοράς	Η ημερομηνία κατά την οποία καταγράφονται οι Κενές Θέσεις Εργασίας είναι η 1η μέρα του 3ου μήνα κάθε ημερολογιακού τριμήνου.
Χρησιμοποιούμενοι ορισμοί	<p>Στατιστική μονάδα είναι η επιχείρηση που απασχολεί τουλάχιστον έναν (1) μισθωτό.</p> <p>Κενή Θέση Εργασίας θεωρείται μια νεοδημιουργηθείσα θέση, μια ήδη κενή θέση ή μια θέση που πρόκειται να κενωθεί σύντομα, για την οποία ο εργοδότης έχει προβεί πρόσφατα σε δραστικές ενέργειες για να βρεθεί κατάλληλος υποψήφιος, εκτός της επιχείρησης, και η οποία είναι διαθέσιμη είτε άμεσα είτε στο απώτερο μέλλον. Σημειώνεται ότι οι Κενές Θέσεις Εργασίας αφορούν μόνο στους μισθωτούς.</p> <p>Δεν θεωρούνται Κενές Θέσεις Εργασίας οι θέσεις εργασίας που θα καλυφθούν από:</p> <ul style="list-style-type: none">➤ μαθητευομένους χωρίς αμοιβή, είτε από εργοδότες είτε από οποιονδήποτε φορέα κοινωνικής ασφάλισης➤ εργολάβους, οι οποίοι δεν βρίσκονται στη μισθολογική κατάσταση➤ προσωπικό που επαναπροσλαμβάνεται ή επιστρέφει από άδεια με αποδοχές ή χωρίς αποδοχές➤ εσωτερικές μετακινήσεις στην επιχείρηση του ήδη υπάρχοντος προσωπικού. <p>Κενές Θέσεις Εργασίας στο άμεσο μέλλον είναι οι κενές θέσεις πλήρους ή μερικής απασχόλησης, οι οποίες θα πρέπει να καλυφθούν σε διάστημα <u>όχι μεγαλύτερο των τριών μηνών</u>.</p>
Στατιστική ταξινόμηση	Χρησιμοποιείται η στατιστική ταξινόμηση οικονομικών δραστηριοτήτων ΣΤΑΚΟΔ 08 (NACE Αναθ. 2)
Κάλυψη τομέων οικονομικής δραστηριότητας ΣΤΑΚΟΔ 08 (NACE Αναθ. 2)	<p>B Ορυχεία Και Λατομεία</p> <p>Γ Μεταποίηση</p> <p>Δ Παροχή Ηλεκτρικού Ρεύματος, Φυσικού Αεριού, Ατμού και Κλιματισμού</p> <p>Ε Παροχή Νερού, Επεξεργασία Λυμάτων, Διαχείριση Απόβλητων και Δραστηριότητες Εξυγίανσης</p> <p>ΣΤ Κατασκευές</p> <p>Ζ Χονδρικό Και Λιανικό Εμπόριο, Επισκευή Μηχανοκίνητων Οχημάτων και Μοτοσικλετών</p> <p>Η Μεταφορά και Αποθήκευση</p> <p>Θ Δραστηριότητες Υπηρεσιών Παροχής Καταλύματος και Υπηρεσιών Εστίασης</p> <p>Ι Ενημέρωση και Επικοινωνία</p> <p>Κ Χρηματοπιστωτικές και Ασφαλιστικές Δραστηριότητες</p> <p>Λ Διαχείριση Ακίνητης Περιούσιας</p> <p>Μ Επαγγελματικές, Επιστημονικές και Τεχνικές Δραστηριότητες</p> <p>Ν Διοικητικές και Υποστηρικτικές Δραστηριότητες</p> <p>Ξ Δημόσια Διοίκηση και Άμυνα, Υποχρεωτική Κοινωνική Ασφάλιση</p> <p>Ο Εκπαίδευση</p> <p>Π Δραστηριότητες σχετικές με την Ανθρώπινη Υγεία και την Κοινωνική Μέριμνα</p> <p>Ρ Τέχνες, Διασκέδαση και Ψυχαγωγία</p> <p>Σ Άλλες Δραστηριότητες Παροχής Υπηρεσιών</p>