



## ΔΕΛΤΙΟ ΤΥΠΟΥ

### ΕΡΕΥΝΕΣ ΔΕΥΤΕΡΟΒΑΘΜΙΑΣ ΓΕΝΙΚΗΣ ΕΚΠΑΙΔΕΥΣΗΣ (ΓΥΜΝΑΣΙΑ ΚΑΙ ΛΥΚΕΙΑ) ΛΗΞΗΣ ΣΧΟΛΙΚΟΥ ΕΤΟΥΣ 2016/2017

Η Ελληνική Στατιστική Αρχή (ΕΛΣΤΑΤ) ανακοινώνει τα στοιχεία που αφορούν στις στατιστικές Δευτεροβάθμιας Γενικής Εκπαίδευσης (Γυμνάσια και Λύκεια) του σχολικού έτους 2016/2017. Στο παρόν δελτίο τύπου, αρχικά, παρουσιάζονται τα στοιχεία που αφορούν στα Γυμνάσια και Λύκεια, στη συνέχεια, παρουσιάζονται τα Εκκλησιαστικά Γυμνάσια και τα Ενιαία Εκκλησιαστικά Λύκεια ως κλάδος της Δευτεροβάθμιας Γενικής Εκπαίδευσης και τέλος τα Σχολεία Δεύτερης Ευκαιρίας.

#### **ΓΕΝΙΚΗ ΔΕΥΤΕΡΟΒΑΘΜΙΑ ΕΚΠΑΙΔΕΥΣΗ (ΓΥΜΝΑΣΙΑ ΚΑΙ ΛΥΚΕΙΑ)**

Από τα στοιχεία των ερευνών Δευτεροβάθμιας Εκπαίδευσης, που αφορούν στα Γυμνάσια και στα Λύκεια, παρατηρούνται τα ακόλουθα:

- α)** Οι **σχολικές μονάδες** κατά το σχολικό έτος 2016/2017, σε σχέση με το 2015/2016, παρουσίασαν αύξηση στα Γυμνάσια από 1.819 σε 1.823 και στα Λύκεια από 1.333 σε 1.348 (πίνακες 2 και 4 αντίστοιχα).
- β)** Το **διδασκτικό προσωπικό** κατά το σχολικό έτος 2016/2017, σε σχέση με το 2015/2016, μειώθηκε από 38.929 σε 38.411 άτομα στα Γυμνάσια και αυξήθηκε από 23.805 σε 23.822 άτομα στα Λύκεια (πίνακες 2 και 4 αντίστοιχα).
- γ)** Οι **εγγεγραμμένοι μαθητές** κατά το σχολικό έτος 2016/2017, σε σχέση με το 2015/2016, παρουσίασαν αύξηση από 311.236 σε 313.130 στα Γυμνάσια και από 240.852 σε 244.386 στα Λύκεια (πίνακες 3 και 5 αντίστοιχα).
- δ)** Οι **αποφοιτήσαντες μαθητές** κατά το σχολικό έτος 2016/2017, σε σχέση με το 2015/2016, παρουσίασαν αύξηση από 99.820 σε 100.980 στα Γυμνάσια και από 75.995 σε 76.900 στα Λύκεια (πίνακες 3 και 5 αντίστοιχα).
- ε)** Η **αναλογία του διδασκτικού προσωπικού προς τους μαθητές** για το σχολικό έτος 2016/2017 ήταν 1 εκπαιδευτικός για 8,2 μαθητές στα Γυμνάσια και 1 εκπαιδευτικός για 10,3 μαθητές στα Λύκεια, ενώ για το σχολικό έτος 2015/2016, οι αντίστοιχες αναλογίες ήταν 1 προς 8,0 και 1 προς 10,1 (πίνακες 2, 3, 4 και 5).
- στ)** Η **περιφέρεια Αττικής** συγκέντρωσε το 34,3% του σχολικού πληθυσμού των Γυμνασίων και το 35,7% του σχολικού πληθυσμού των Λυκείων της Ελλάδας (πίνακες 3 και 5 αντίστοιχα και γραφήματα 2 και 3 αντίστοιχα).

#### **Πληροφορίες:**

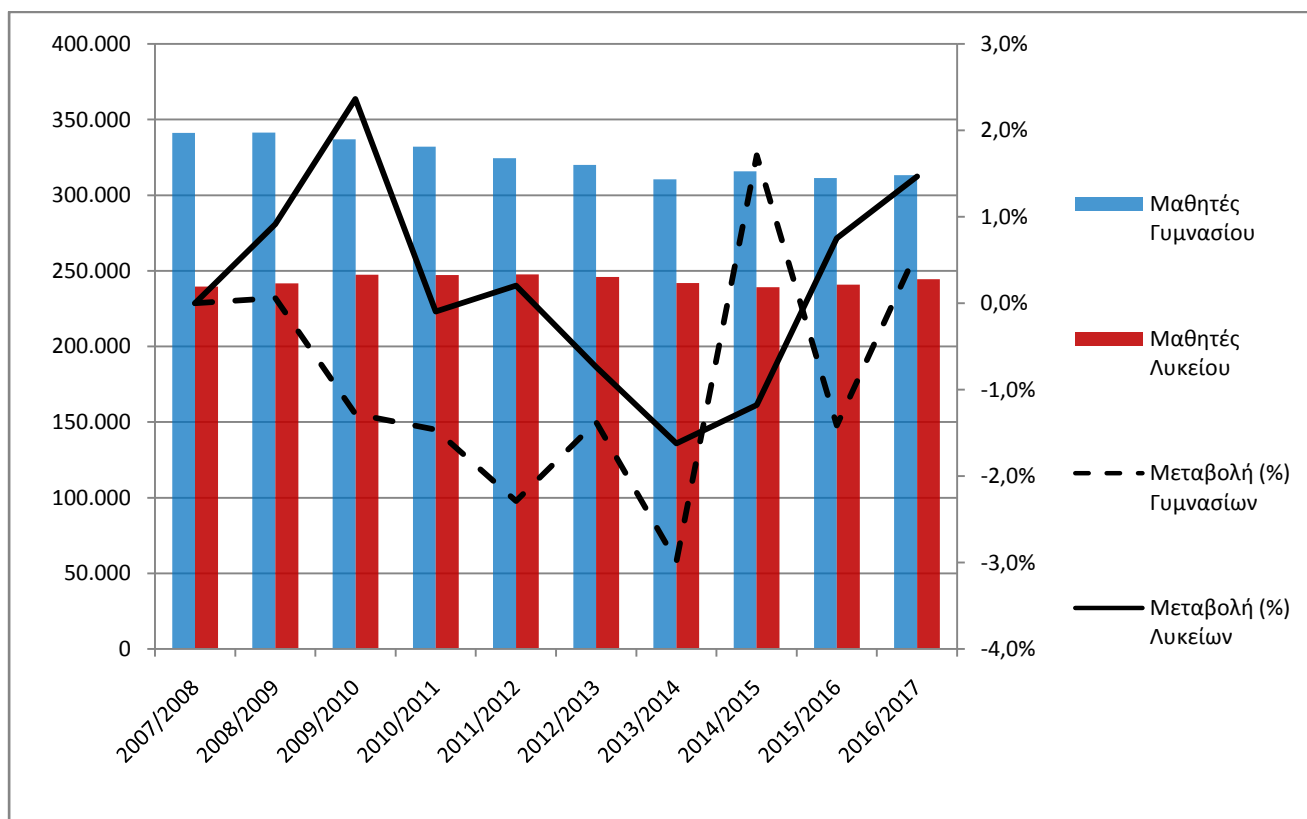
Διεύθυνση Κοινωνικών Στατιστικών  
Τμήμα Στατιστικών Εκπαίδευσης  
Ευδοκία Οικονόμου, Ελένη Σπηλιοπούλου  
Τηλ: 213 135 2134, 213 135 2774  
Fax: 213 135 2780  
e-mail: [evd.oikonomou@statistics.gr](mailto:evd.oikonomou@statistics.gr)  
[e.spiliopoulou@statistics.gr](mailto:e.spiliopoulou@statistics.gr)

Στον πίνακα 1 και το γράφημα 1 απεικονίζεται η εξέλιξη του σχολικού πληθυσμού γυμνασίων και λυκείων τη δεκαετία 2007/2008 – 2016/2017.

**Πίνακας 1**  
**Εξέλιξη Σχολικού Πληθυσμού της Δευτεροβάθμιας Εκπαίδευσης 2007/08 - 2016/17**

| Σχολικό έτος | Αριθμός Μαθητών <sup>1</sup> |         |
|--------------|------------------------------|---------|
|              | Γυμνάσια                     | Λύκεια  |
| 2007/2008    | 341.107                      | 239.532 |
| 2008/2009    | 341.315                      | 241.726 |
| 2009/2010    | 336.938                      | 247.441 |
| 2010/2011    | 332.005                      | 247.209 |
| 2011/2012    | 324.402                      | 247.717 |
| 2012/2013    | 319.950                      | 245.892 |
| 2013/2014    | 310.389                      | 241.905 |
| 2014/2015    | 315.702                      | 239.055 |
| 2015/2016    | 311.236                      | 240.852 |
| 2016/2017    | 313.130                      | 244.386 |

**Γράφημα 1**  
**Εξέλιξη Σχολικού Πληθυσμού της Δευτεροβάθμιας Εκπαίδευσης 2007/08 - 2016/17**



<sup>1</sup> Δεν περιλαμβάνεται η εκκλησιαστική Δευτεροβάθμια Εκπαίδευση και τα Σχολεία Δεύτερης Ευκαιρίας.

## Α. ΓΥΜΝΑΣΙΑ

Στους πίνακες 2 και 3 παρουσιάζονται στοιχεία που αφορούν τον αριθμό των Γυμνασίων, του διδακτικού προσωπικού, των εγγεγραμμένων μαθητών και των αποφοίτων (εκτός των εκκλησιαστικών γυμνασίων και των Σχολείων Δεύτερης Ευκαιρίας).

**Πίνακας 2. Πλήθος σχολικών μονάδων και διδακτικό προσωπικό<sup>2</sup> (Γυμνάσια)**

| <i>Κατά Είδος Σχολικής Μονάδας</i>   |                         |              |              |                     |               |              |
|--------------------------------------|-------------------------|--------------|--------------|---------------------|---------------|--------------|
| Σχολικές Μονάδες                     | Πλήθος σχολικών μονάδων |              |              | Διδακτικό προσωπικό |               |              |
|                                      | 2015/16                 | 2016/17      | Μεταβολή (%) | 2015/16             | 2016/17       | Μεταβολή (%) |
| <b>Δημόσιες</b>                      | 1.720                   | 1.725        | 0,3          | 36.828              | 36.237        | -1,6         |
| <b>Ιδιωτικές</b>                     | 99                      | 98           | -1,0         | 2.101               | 2.174         | 3,5          |
| <b>ΣΥΝΟΛΟ</b>                        | <b>1.819</b>            | <b>1.823</b> | <b>0,2</b>   | <b>38.929</b>       | <b>38.411</b> | <b>-1,3</b>  |
| <i>Κατά Περιφέρεια</i>               |                         |              |              |                     |               |              |
| Περιφέρεια                           | Πλήθος σχολικών μονάδων |              |              | Διδακτικό προσωπικό |               |              |
|                                      | 2015/16                 | 2016/17      | Μεταβολή (%) | 2015/16             | 2016/17       | Μεταβολή (%) |
| <b>Ανατολική Μακεδονία και Θράκη</b> | 102                     | 101          | -1,0         | 2.117               | 2.088         | -1,4         |
| <b>Κεντρική Μακεδονία</b>            | 295                     | 297          | 0,7          | 6.383               | 6.348         | -0,5         |
| <b>Δυτική Μακεδονία</b>              | 67                      | 67           | 0,0          | 1.135               | 1.149         | 1,2          |
| <b>Θεσσαλία</b>                      | 125                     | 125          | 0,0          | 2.842               | 2.884         | 1,5          |
| <b>Ήπειρος</b>                       | 84                      | 84           | 0,0          | 1.392               | 1.376         | -1,1         |
| <b>Ιόνιοι Νήσοι</b>                  | 50                      | 50           | 0,0          | 1.113               | 1.091         | -2,0         |
| <b>Δυτική Ελλάδα</b>                 | 143                     | 143          | 0,0          | 2.820               | 2.708         | -4,0         |
| <b>Στερεά Ελλάδα</b>                 | 118                     | 118          | 0,0          | 2.028               | 1.989         | -1,9         |
| <b>Πελοπόννησος</b>                  | 112                     | 112          | 0,0          | 2.080               | 2.060         | -1,0         |
| <b>Αττική</b>                        | 477                     | 478          | 0,2          | 11.922              | 11.632        | -2,4         |
| <b>Βόρειο Αιγαίο</b>                 | 52                      | 53           | 1,9          | 980                 | 993           | 1,3          |
| <b>Νότιο Αιγαίο</b>                  | 86                      | 86           | 0,0          | 1.663               | 1.609         | -3,2         |
| <b>Κρήτη</b>                         | 108                     | 109          | 0,9          | 2.454               | 2.484         | 1,2          |
| <b>ΣΥΝΟΛΟ</b>                        | <b>1.819</b>            | <b>1.823</b> | <b>0,2</b>   | <b>38.929</b>       | <b>38.411</b> | <b>-1,3</b>  |

<sup>2</sup> Στο διδακτικό προσωπικό περιλαμβάνονται και οι «απόντες».

Απόντες θεωρούνται όσοι ανήκουν οργανικά στο σχολείο, αλλά απουσιάζουν για διάστημα μεγαλύτερο των 20 εργάσιμων ημερών (λόγω ασθένειας, τοκετού, μετεκπαίδευσης κλπ.) και έχει ζητηθεί η αντικατάστασή τους, καθώς και οι αποσπασμένοι στο Υπουργείο Παιδείας, Έρευνας και Θρησκευμάτων, σε Διεύθυνση Δευτεροβάθμιας Εκπαίδευσης ή αλλού.

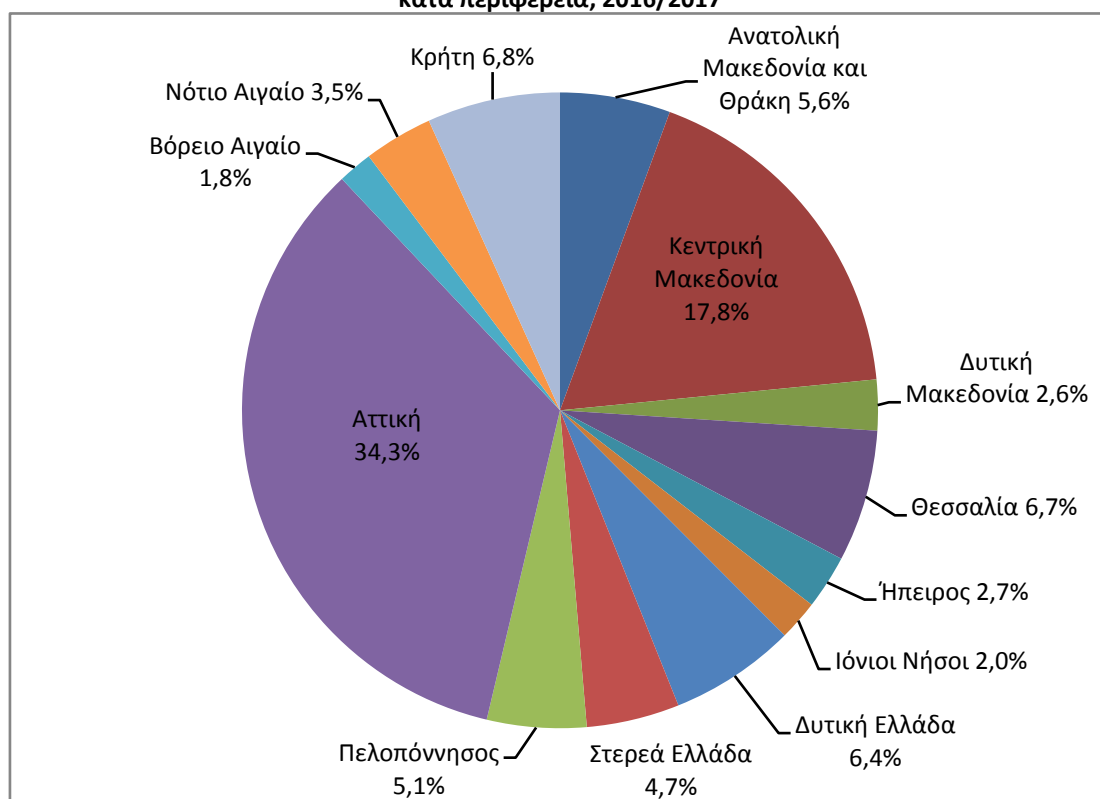
Πίνακας 3. Εγγεγραμμένοι και αποφοιτήσαντες μαθητές κατά είδος σχολικής μονάδας και περιφέρεια (Γυμνάσια)

| Κατά Είδος Σχολικής Μονάδας |                      |                |              |                       |                |              |
|-----------------------------|----------------------|----------------|--------------|-----------------------|----------------|--------------|
| Σχολικές Μονάδες            | Σύνολο εγγεγραμμένων |                |              | Σύνολο αποφοιτησάντων |                |              |
|                             | 2015/16              | 2016/17        | Μεταβολή (%) | 2015/16               | 2016/17        | Μεταβολή (%) |
| Δημόσιες                    | 296.940              | 298.287        | 0,5          | 95.388                | 96.269         | 0,9          |
| Ιδιωτικές                   | 14.296               | 14.843         | 3,8          | 4.432                 | 4.711          | 6,3          |
| <b>ΣΥΝΟΛΟ</b>               | <b>311.236</b>       | <b>313.130</b> | <b>0,6</b>   | <b>99.820</b>         | <b>100.980</b> | <b>1,2</b>   |

| Περιφέρεια                    | Σύνολο εγγεγραμμένων |                |              | Σύνολο αποφοιτησάντων |                |              |
|-------------------------------|----------------------|----------------|--------------|-----------------------|----------------|--------------|
|                               | 2015/16              | 2016/17        | Μεταβολή (%) | 2015/16               | 2016/17        | Μεταβολή (%) |
| Ανατολική Μακεδονία και Θράκη | 17.323               | 17.580         | 1,5          | 5.303                 | 5.382          | 1,5          |
| Κεντρική Μακεδονία            | 55.634               | 55.834         | 0,4          | 18.002                | 18.286         | 1,6          |
| Δυτική Μακεδονία              | 8.188                | 8.069          | -1,5         | 2.696                 | 2.696          | 0,0          |
| Θεσσαλία                      | 20.848               | 20.991         | 0,7          | 6.559                 | 6.813          | 3,9          |
| Ήπειρος                       | 8.595                | 8.584          | -0,1         | 2.880                 | 2.815          | -2,3         |
| Ιόνιοι Νήσοι                  | 6.333                | 6.410          | 1,2          | 2.072                 | 1.988          | -4,1         |
| Δυτική Ελλάδα                 | 20.023               | 20.081         | 0,3          | 6.292                 | 6.470          | 2,8          |
| Στερεά Ελλάδα                 | 14.933               | 14.804         | -0,9         | 4.840                 | 4.792          | -1,0         |
| Πελοπόννησος                  | 15.971               | 15.818         | -1,0         | 5.223                 | 5.027          | -3,8         |
| Αττική                        | 105.954              | 107.288        | 1,3          | 33.856                | 34.769         | 2,7          |
| Βόρειο Αιγαίο                 | 5.489                | 5.514          | 0,5          | 1.766                 | 1.805          | 2,2          |
| Νότιο Αιγαίο                  | 10.849               | 10.963         | 1,1          | 3.546                 | 3.500          | -1,3         |
| Κρήτη                         | 21.096               | 21.194         | 0,5          | 6.785                 | 6.637          | -2,2         |
| <b>ΣΥΝΟΛΟ</b>                 | <b>311.236</b>       | <b>313.130</b> | <b>0,6</b>   | <b>99.820</b>         | <b>100.980</b> | <b>1,2</b>   |

Γράφημα 2. Ποσοστιαία κατανομή των εγγεγραμμένων μαθητών στα γυμνάσια κατά περιφέρεια, 2016/2017



## B. ΛΥΚΕΙΑ

Στους πίνακες 4 και 5 παρουσιάζονται στοιχεία που αφορούν στον αριθμό των Λυκείων, του διδακτικού προσωπικού, των εγγεγραμμένων μαθητών και των αποφοίτων (εκτός των εκκλησιαστικών λυκείων).

**Πίνακας 4. Πλήθος σχολικών μονάδων και διδακτικό προσωπικό<sup>3</sup> (Λύκεια)**

| <i>Κατά Είδος Σχολικής Μονάδας</i> |                         |              |              |                     |               |              |
|------------------------------------|-------------------------|--------------|--------------|---------------------|---------------|--------------|
| Σχολικές Μονάδες                   | Πλήθος σχολικών μονάδων |              |              | Διδακτικό προσωπικό |               |              |
|                                    | 2015/16                 | 2016/17      | Μεταβολή (%) | 2015/16             | 2016/17       | Μεταβολή (%) |
| Δημόσιες                           | 1.245                   | 1.255        | 0,8          | 22.054*             | 22.013        | -0,2         |
| Ιδιωτικές                          | 88                      | 93           | 5,7          | 1.751               | 1.809         | 3,3          |
| <b>ΣΥΝΟΛΟ</b>                      | <b>1.333</b>            | <b>1.348</b> | <b>1,1</b>   | <b>23.805*</b>      | <b>23.822</b> | <b>0,1</b>   |
| <i>Κατά Περιφέρεια</i>             |                         |              |              |                     |               |              |
| Περιφέρεια                         | Πλήθος σχολικών μονάδων |              |              | Διδακτικό προσωπικό |               |              |
|                                    | 2015/16                 | 2016/17      | Μεταβολή (%) | 2015/16             | 2016/17       | Μεταβολή (%) |
| Ανατολική Μακεδονία και Θράκη      | 63                      | 64           | 1,6          | 1.117               | 1.090         | -2,4         |
| Κεντρική Μακεδονία                 | 211                     | 213          | 0,9          | 4.117               | 4.199         | 2,0          |
| Δυτική Μακεδονία                   | 36                      | 36           | 0,0          | 696                 | 665           | -4,5         |
| Θεσσαλία                           | 98                      | 98           | 0,0          | 1.556               | 1.549         | -0,4         |
| Ήπειρος                            | 51                      | 52           | 2,0          | 865                 | 841           | -2,8         |
| Ιόνιοι Νήσοι                       | 36                      | 36           | 0,0          | 492                 | 502           | 2,0          |
| Δυτική Ελλάδα                      | 98                      | 99           | 1,0          | 1.592               | 1.528         | -4,0         |
| Στερεά Ελλάδα                      | 92                      | 92           | 0,0          | 1.105               | 1.070         | -3,2         |
| Πελοπόννησος                       | 89                      | 91           | 2,2          | 1.294               | 1.269         | -1,9         |
| Αττική                             | 373                     | 379          | 1,6          | 8.353               | 8.495         | 1,7          |
| Βόρειο Αιγαίο                      | 42                      | 42           | 0,0          | 547                 | 524           | -4,2         |
| Νότιο Αιγαίο                       | 68                      | 68           | 0,0          | 655*                | 649           | -0,9         |
| Κρήτη                              | 76                      | 78           | 2,6          | 1.416               | 1.441         | 1,8          |
| <b>ΣΥΝΟΛΟ</b>                      | <b>1.333</b>            | <b>1.348</b> | <b>1,1</b>   | <b>23.805*</b>      | <b>23.822</b> | <b>0,1</b>   |

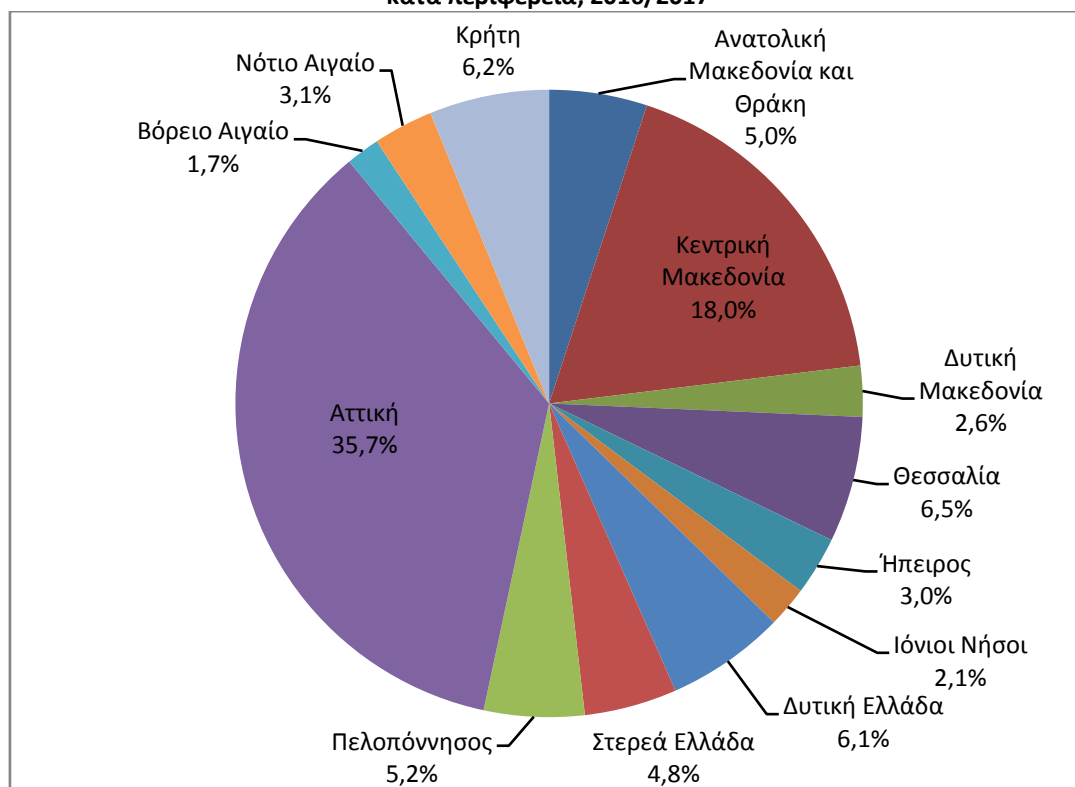
\*Αναθεωρημένα στοιχεία

<sup>3</sup> Στο διδακτικό προσωπικό περιλαμβάνονται και οι «απόντες». Απόντες θεωρούνται όσοι ανήκουν οργανικά στο σχολείο, αλλά απουσιάζουν για διάστημα μεγαλύτερο των 20 εργάσιμων ημερών (λόγω ασθένειας, τοκετού, μετεκπαίδευσης κλπ.) και έχει ζητηθεί η αντικατάστασή τους, καθώς και οι αποσπασμένοι στο Υπουργείο Παιδείας, Έρευνας και Θρησκευμάτων, σε Διεύθυνση Δευτεροβάθμιας Εκπαίδευσης ή αλλού.

Πίνακας 5. Εγγεγραμμένοι και αποφοιτήσαντες μαθητές κατά είδος σχολικής μονάδας και περιφέρεια (Λύκεια)

| Κατά Είδος Σχολικής Μονάδας   |                      |                |              |                       |               |              |
|-------------------------------|----------------------|----------------|--------------|-----------------------|---------------|--------------|
| Σχολικές Μονάδες              | Σύνολο εγγεγραμμένων |                |              | Σύνολο αποφοιτησάντων |               |              |
|                               | 2015/16              | 2016/17        | Μεταβολή (%) | 2015/16               | 2016/17       | Μεταβολή (%) |
| Δημόσιες                      | 227.477              | 230.581        | 1,4          | 71.525                | 72.303        | 1,1          |
| Ιδιωτικές                     | 13.375               | 13.805         | 3,2          | 4.470                 | 4.597         | 2,8          |
| <b>ΣΥΝΟΛΟ</b>                 | <b>240.852</b>       | <b>244.386</b> | <b>1,5</b>   | <b>75.995</b>         | <b>76.900</b> | <b>1,2</b>   |
| Κατά Περιφέρεια               |                      |                |              |                       |               |              |
| Περιφέρεια                    | Σύνολο εγγεγραμμένων |                |              | Σύνολο αποφοιτησάντων |               |              |
|                               | 2015/16              | 2016/17        | Μεταβολή (%) | 2015/16               | 2016/17       | Μεταβολή (%) |
| Ανατολική Μακεδονία και Θράκη | 12.272               | 12.332         | 0,5          | 3.914                 | 3.874         | -1,0         |
| Κεντρική Μακεδονία            | 43.361               | 44.040         | 1,6          | 13.698                | 14.005        | 2,2          |
| Δυτική Μακεδονία              | 6.575                | 6.403          | -2,6         | 2.174                 | 2.091         | -3,8         |
| Θεσσαλία                      | 15.840               | 15.840         | 0,0          | 5.085                 | 5.036         | -1,0         |
| Ήπειρος                       | 7.511                | 7.389          | -1,6         | 2.420                 | 2.436         | 0,7          |
| Ιόνιοι Νήσοι                  | 4.944                | 5.121          | 3,6          | 1.483                 | 1.577         | 6,3          |
| Δυτική Ελλάδα                 | 15.161               | 14.952         | -1,4         | 4.992                 | 4.617         | -7,5         |
| Στερεά Ελλάδα                 | 11.558               | 11.665         | 0,9          | 3.659                 | 3.598         | -1,7         |
| Πελοπόννησος                  | 12.419               | 12.644         | 1,8          | 3.931                 | 3.870         | -1,6         |
| Αττική                        | 85.289               | 87.141         | 2,2          | 26.793                | 27.521        | 2,7          |
| Βόρειο Αιγαίο                 | 4.255                | 4.238          | -0,4         | 1.341                 | 1.321         | -1,5         |
| Νότιο Αιγαίο                  | 7.271                | 7.528          | 3,5          | 2.228                 | 2.334         | 4,8          |
| Κρήτη                         | 14.396               | 15.093         | 4,8          | 4.277                 | 4.620         | 8,0          |
| <b>ΣΥΝΟΛΟ</b>                 | <b>240.852</b>       | <b>244.386</b> | <b>1,5</b>   | <b>75.995</b>         | <b>76.900</b> | <b>1,2</b>   |

Γράφημα 3. Ποσοστιαία κατανομή των εγγεγραμμένων μαθητών στα λύκεια κατά περιφέρεια, 2016/2017



## ΕΚΚΛΗΣΙΑΣΤΙΚΗ ΔΕΥΤΕΡΟΒΑΘΜΙΑ ΕΚΠΑΙΔΕΥΣΗ (ΓΥΜΝΑΣΙΑ ΚΑΙ ΕΝΙΑΙΑ ΛΥΚΕΙΑ)

Τα Εκκλησιαστικά Γυμνάσια και τα Ενιαία Εκκλησιαστικά Λύκεια αποτελούν κλάδο της Δευτεροβάθμιας Γενικής Εκπαίδευσης. Παρακάτω, παρουσιάζονται τα στοιχεία του εν λόγω κλάδου:

α) Οι **σχολικές μονάδες** στην Εκκλησιαστική Δευτεροβάθμια Εκπαίδευση παρέμειναν αμετάβλητες μεταξύ των σχολικών ετών 2016/2017 και 2015/2016 (πίνακες 6 και 7).

β) Το **διδασκτικό προσωπικό** στα Εκκλησιαστικά Γυμνάσια και Ενιαία Εκκλησιαστικά Λύκεια, αυξήθηκε από 176 σε 188 άτομα (κατά 6,8%) μεταξύ των σχολικών ετών 2015/2016 και 2016/2017 (πίνακας 8).

γ) Οι **εγγεγραμμένοι μαθητές** κατά το σχολικό έτος 2016/2017, σε σχέση με το 2015/2016, παρουσίασαν αύξηση κατά 11,1% στα Εκκλησιαστικά Γυμνάσια και μείωση κατά 5,9% στα Ενιαία Εκκλησιαστικά Λύκεια (πίνακες 6 και 7 αντίστοιχα).

δ) Οι **αποφοιτήσαντες μαθητές** κατά το σχολικό έτος 2016/2017, σε σχέση με το 2015/2016, παρουσίασαν αύξηση κατά 13,9% στα Εκκλησιαστικά Γυμνάσια και κατά 1,2% στα Ενιαία Εκκλησιαστικά Λύκεια (πίνακες 6 και 7 αντίστοιχα).

Πίνακας 6. Εκκλησιαστικά Γυμνάσια

| Εγγεγραμμένοι/αποφοιτήσαντες μαθητές και πλήθος σχολικών μονάδων |              |         |              |
|--|--------------|---------|--------------|
|  | Σχολικό Έτος |         | Μεταβολή (%) |
|  | 2015/16      | 2016/17 |              |
| Σύνολο εγγεγραμμένων   | 216          | 240     | 11,1         |
| Σύνολο αποφοιτησάντων  | 72           | 82      | 13,9         |
| Σύνολο Σχολικών Μονάδων <sup>4</sup>                             | 7            | 7       | 0,0          |

Πίνακας 7. Ενιαία Εκκλησιαστικά Λύκεια

| Εγγεγραμμένοι/αποφοιτήσαντες μαθητές και πλήθος σχολικών μονάδων |              |         |              |
|--|--------------|---------|--------------|
|  | Σχολικό Έτος |         | Μεταβολή (%) |
|  | 2015/16      | 2016/17 |              |
| Σύνολο εγγεγραμμένων   | 556          | 523     | -5,9         |
| Σύνολο αποφοιτησάντων  | 173          | 175     | 1,2          |
| Σύνολο Σχολικών Μονάδων <sup>5</sup>                             | 10           | 10      | 0,0          |

Πίνακας 8. Διδακτικό προσωπικό Εκκλησιαστικών Γυμνασίων και Λυκείων

| Διδακτικό προσωπικό          |              |         |              |
|------------------------------|--------------|---------|--------------|
|                              | Σχολικό Έτος |         | Μεταβολή (%) |
|                              | 2015/16      | 2016/17 |              |
| Σύνολο διδακτικού προσωπικού | 176          | 188     | 6,8          |

<sup>4</sup> Στο σύνολο των γυμνασίων λειτουργούν και λυκειακές τάξεις.

<sup>5</sup> Περιλαμβάνονται και οι σχολικές μονάδες των γυμνασίων, οι οποίες διαθέτουν και λυκειακές τάξεις.

## ΣΧΟΛΕΙΑ ΔΕΥΤΕΡΗΣ ΕΥΚΑΙΡΙΑΣ (ΣΔΕ)

Τα Σχολεία Δεύτερης Ευκαιρίας (ΣΔΕ) είναι γυμνάσια ενηλίκων και ανήκουν στη Δευτεροβάθμια Γενική Εκπαίδευση Από τα στοιχεία που αφορούν στα ΣΔΕ, κατά το σχολικό έτος 2016/2017 σε σχέση με το σχολικό έτος 2015/2016 παρατηρούνται τα ακόλουθα:

- α) Οι **σχολικές μονάδες**, κατά το σχολικό έτος 2016/2017, σε σχέση με το 2015/2016 στα Σχολεία Δεύτερης Ευκαιρίας μειώθηκαν κατά 2,2% (πίνακας 9).
- β) Το **διδασκτικό προσωπικό**, κατά το σχολικό έτος 2016/2017, σε σχέση με το 2015/2016, στα Σχολεία Δεύτερης Ευκαιρίας μειώθηκε κατά 3,7% (πίνακας 10).
- γ) Οι **εγγεγραμμένοι μαθητές**, κατά το σχολικό έτος 2016/2017, σε σχέση με το 2015/2016, στα Σχολεία Δεύτερης Ευκαιρίας παρουσίασαν μείωση κατά 1,4% (πίνακας 11).
- δ) Οι **αλλοδαποί μαθητές** κατά το σχολικό έτος 2016/2017, σε σχέση με το 2015/2016, αυξήθηκαν κατά 15,5% (πίνακας 12).
- ε) Οι **μαθητές που απολύθηκαν**, κατά το σχολικό έτος 2016/2017, σε σχέση με το 2015/2016, στα Σχολεία Δεύτερης Ευκαιρίας παρουσίασαν μείωση κατά 4,1% (πίνακας 13).

Πίνακας 9. Αριθμός σχολικών μονάδων των Σχολείων Δεύτερης Ευκαιρίας, ανά είδος, σχολικό έτος 2016/2017

| Φορέας σχολικών μονάδων | Σχολικές μονάδες |           |             | Εκ των οποίων: |           |            |           |           |              |
|-------------------------|------------------|-----------|-------------|----------------|-----------|------------|-----------|-----------|--------------|
|                         |                  |           |             | Έδρα           |           |            | Παράρτημα |           |              |
|                         | 2015/16          | 2016/17   | Μεταβολή %  | 2015/16        | 2016/17   | Μεταβολή % | 2015/16   | 2016/17   | Μεταβολή %   |
| <b>ΣΥΝΟΛΟ</b>           | <b>92</b>        | <b>90</b> | <b>-2,2</b> | <b>62</b>      | <b>65</b> | <b>4,8</b> | <b>30</b> | <b>25</b> | <b>-16,7</b> |
| Ημερήσιες               | 8                | 10        | 25,0        | 7              | 8         | 14,3       | 1         | 2         | 100,0        |
| Απογευματινές           | 84               | 80        | -4,8        | 55             | 57        | 3,6        | 29        | 23        | -20,7        |

Πίνακας 10. Αριθμός διδακτικού προσωπικού των Σχολείων Δεύτερης Ευκαιρίας, ανά ιδιότητα και φύλο, σχολικό έτος 2016/2017

| Ιδιότητα                            | Σύνολο Ελλάδος |            |             | Άρρενες    |            |            | Θήλειες    |            |             |
|-------------------------------------|----------------|------------|-------------|------------|------------|------------|------------|------------|-------------|
|                                     | 2015/16        | 2016/17    | Μεταβολή %  | 2015/16    | 2016/17    | Μεταβολή % | 2015/16    | 2016/17    | Μεταβολή %  |
| <b>ΣΥΝΟΛΟ</b>                       | <b>908</b>     | <b>874</b> | <b>-3,7</b> | <b>341</b> | <b>344</b> | <b>0,9</b> | <b>567</b> | <b>530</b> | <b>-6,5</b> |
| Διευθυντές                          | 62             | 65         | 4,8         | 44         | 44         | 0,0        | 18         | 21         | 16,7        |
| Υποδιευθυντές                       | 59             | 65         | 10,2        | 31         | 35         | 12,9       | 28         | 30         | 7,1         |
| Αποσπασμένοι                        | 206            | 214        | 3,9         | 84         | 95         | 13,1       | 122        | 119        | -2,5        |
| Ωρομίσθιοι                          | 581            | 530        | -8,8        | 182        | 170        | -6,6       | 399        | 360        | -9,8        |
| Ετήσιες Ώρες Διδασκαλίας Ωρομισθίων | 97.879         | 62.980     | -35,7       | 29.658     | 20.541     | -30,7      | 68.221     | 42.439     | -37,8       |



Πίνακας 11. Αριθμός μαθητών των Σχολείων Δεύτερης Ευκαιρίας κατά φύλο και κύκλο, σχολικού έτους 2016/2017

| Κύκλος        | Σύνολο Ελλάδος |              |             | Άρρενες      |              |             | Θήλεις       |              |             |
|---------------|----------------|--------------|-------------|--------------|--------------|-------------|--------------|--------------|-------------|
|               | 2015/16        | 2016/17      | Μεταβολή %  | 2015/16      | 2016/17      | Μεταβολή %  | 2015/16      | 2016/17      | Μεταβολή %  |
| <b>ΣΥΝΟΛΟ</b> | <b>5.241</b>   | <b>5.169</b> | <b>-1,4</b> | <b>3.025</b> | <b>3.023</b> | <b>-0,1</b> | <b>2.216</b> | <b>2.146</b> | <b>-3,2</b> |
| Κύκλος Α      | 2.899          | 2.902        | 0,1         | 1.649        | 1.776        | 7,7         | 1.250        | 1.126        | -9,9        |
| Κύκλος Β      | 2.342          | 2.267        | -3,2        | 1.376        | 1.247        | -9,4        | 966          | 1.020        | 5,6         |

Πίνακας 12. Αριθμός αλλοδαπών μαθητών των Σχολείων Δεύτερης Ευκαιρίας κατά φύλο, σχολικού έτους 2016/2017

| Περιφέρεια                    | Σύνολο Ελλάδος |            |             | Άρρενες    |            |             | Θήλεις     |            |             |
|-------------------------------|----------------|------------|-------------|------------|------------|-------------|------------|------------|-------------|
|                               | 2015/16        | 2016/17    | Μεταβολή %  | 2015/16    | 2016/17    | Μεταβολή %  | 2015/16    | 2016/17    | Μεταβολή %  |
| <b>ΣΥΝΟΛΟ</b>                 | <b>825</b>     | <b>953</b> | <b>15,5</b> | <b>566</b> | <b>711</b> | <b>25,6</b> | <b>259</b> | <b>242</b> | <b>-6,6</b> |
| Χωρών Ευρωπαϊκής Ένωσης       | 86             | 177        | 105,8       | 48         | 125        | 160,4       | 38         | 52         | 36,8        |
| Χωρών εκτός Ευρωπαϊκής Ένωσης | 720            | 763        | 6,0         | 499        | 584        | 17,0        | 221        | 179        | -19,0       |
| Άγνωστης υπηκοότητας          | 19             | 13         | -31,6       | 19         | 2          | -89,5       | 0          | 11         |             |

Πίνακας 13. Μαθητές των Σχολείων Δεύτερης Ευκαιρίας του Β' κύκλου που απολύθηκαν, κατά φύλο και περιφέρεια, σχολικού έτους 2016/2017

| Περιφέρειες                   | Σύνολο Ελλάδος |              |             | Άρρενες      |            |              | Θήλεις     |            |            |
|-------------------------------|----------------|--------------|-------------|--------------|------------|--------------|------------|------------|------------|
|                               | 2015/16        | 2016/17      | Μεταβολή %  | 2015/16      | 2016/17    | Μεταβολή %   | 2015/16    | 2016/17    | Μεταβολή % |
| <b>Σύνολο Χώρας</b>           | <b>1.871</b>   | <b>1.795</b> | <b>-4,1</b> | <b>1.041</b> | <b>912</b> | <b>-12,4</b> | <b>830</b> | <b>883</b> | <b>6,4</b> |
| Ανατολική Μακεδονία και Θράκη | 214            | 221          | 3,3         | 109          | 83         | -23,9        | 105        | 138        | 31,4       |
| Κεντρική Μακεδονία            | 405            | 418          | 3,2         | 218          | 193        | -11,5        | 187        | 225        | 20,3       |
| Δυτική Μακεδονία              | 68             | 49           | -27,9       | 47           | 27         | -42,6        | 21         | 22         | 4,8        |
| Ήπειρος                       | 108            | 91           | -15,7       | 56           | 35         | -37,5        | 52         | 56         | 7,7        |
| Θεσσαλία                      | 155            | 117          | -24,5       | 97           | 68         | -29,9        | 58         | 49         | -15,5      |
| Στερεά Ελλάδα                 | 96             | 80           | -16,7       | 61           | 50         | -18,0        | 35         | 30         | -14,3      |
| Ιόνιοι Νήσοι                  | 31             | 25           | -19,4       | 14           | 10         | -28,6        | 17         | 15         | -11,8      |
| Δυτική Ελλάδα                 | 101            | 111          | 9,9         | 51           | 61         | 19,6         | 50         | 50         | 0,0        |
| Πελοπόννησος                  | 76             | 81           | 6,6         | 45           | 48         | 6,7          | 31         | 33         | 6,5        |
| Αττική                        | 259            | 275          | 6,2         | 128          | 140        | 9,4          | 131        | 135        | 3,1        |
| Βόρειο Αιγαίο                 | 98             | 100          | 2,0         | 52           | 49         | -5,8         | 46         | 51         | 10,9       |
| Νότιο Αιγαίο                  | 66             | 56           | -15,2       | 37           | 28         | -24,3        | 29         | 28         | -3,4       |
| Κρήτη                         | 194            | 171          | -11,9       | 126          | 120        | -4,8         | 68         | 51         | -25,0      |

## ΕΠΕΞΗΓΗΜΑΤΙΚΕΣ ΣΗΜΕΙΩΣΕΙΣ

**Έρευνες Γενικής Δευτεροβάθμιας Εκπαίδευσης** Οι Έρευνες στη Δευτεροβάθμια Εκπαίδευση αποσκοπούν στην κατάρτιση στατιστικών σε ετήσια βάση, αναφορικά με τον αριθμό των σχολικών μονάδων, καθώς και τον αριθμό του διδακτικού προσωπικού στα Γυμνάσια, Γενικά Λύκεια, Εκκλησιαστικά Γυμνάσια και Λύκεια και στα Σχολεία Δεύτερης Ευκαιρίας. Οι εν λόγω έρευνες διενεργούνται σε ετήσια βάση σε όλα τα Κράτη-Μέλη της Ευρωπαϊκής Ένωσης, με κοινά πρότυπα και μεθόδους.

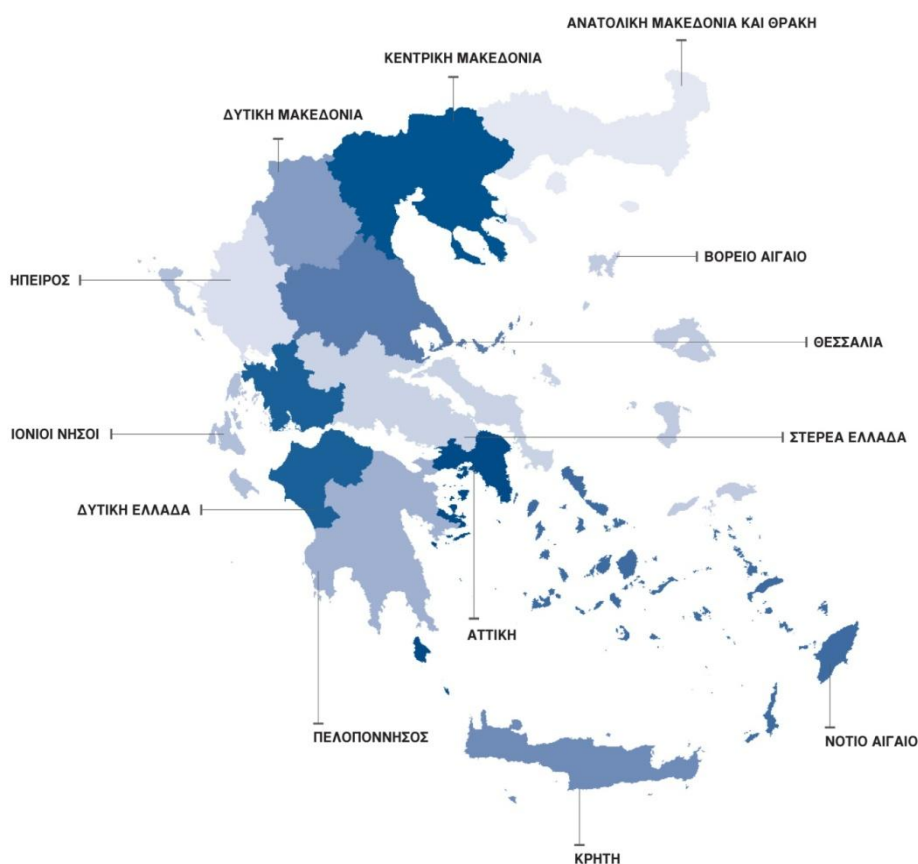
**Νομικό πλαίσιο** Κανονισμός 452/2008 του Ευρωπαϊκού Κοινοβουλίου και του Συμβουλίου και Εφαρμοστικός Κανονισμός 912/2013 της Επιτροπής.

**Μονάδα αναφοράς** Μονάδα αναφοράς είναι η σχολική μονάδα εκπαίδευσης.

**Κάλυψη** Σύνολο Χώρας.

**Γεωγραφική Ταξινόμηση** Η γεωγραφική ταξινόμηση βασίζεται στην Ονοματολογία των Εδαφικών Στατιστικών Μονάδων (NUTS).

### Χάρτης των 13 Περιφερειών (NUTS 2) της Ελλάδος



**Διάθεση** Ετήσια.  
**αποτελεσμάτων**

**Περίοδος** Τα στοιχεία των ερευνών αναφέρονται στη λήξη του σχολικού έτους 2016/2017.  
**αναφοράς**

**Μεθοδολογία** Οι έρευνες Δευτεροβάθμιας Εκπαίδευσης περιλαμβάνουν τις σχολικές μονάδες  
**και κάλυψη** όλης της Χώρας και διενεργούνται σε ετήσια βάση. Μέχρι και το σχολικό έτος 2013/2014, η συλλογή των στοιχείων γινόταν μέσω ερωτηματολογίων που συμπλήρωναν οι σχολικές μονάδες. Από το σχολικό έτος 2014/2015, η συλλογή των στοιχείων πραγματοποιείται με δύο τρόπους:

- Για τις δημόσιες σχολικές μονάδες, η συλλογή γίνεται με άντληση στοιχείων από την πλατφόρμα MySchool του Υπουργείου Παιδείας, Έρευνας και Θρησκευμάτων, η οποία ενημερώνεται συνεχώς.
- Για τις ιδιωτικές σχολικές μονάδες, η συλλογή των στοιχείων πραγματοποιείται με τη συμπλήρωση έντυπων ερωτηματολογίων.

Η συλλογή των στοιχείων στα Σχολεία Δεύτερης Ευκαιρίας πραγματοποιήθηκε με την αποστολή έντυπων ερωτηματολογίων.

**Παραπομπές** Περισσότερες πληροφορίες, όπως πίνακες αποτελεσμάτων, δείγματα δελτίων - ερωτηματολογίων κλπ., σχετικά με τις Έρευνες Πρωτοβάθμιας Εκπαίδευσης, μπορούν να αναζητηθούν στην ιστοσελίδα της Ελληνικής Στατιστικής Αρχής (ΕΛΣΤΑΤ) [www.statistics.gr](http://www.statistics.gr) και στο Σύνδεσμο «Στατιστικές» / Πληθυσμός και Κοινωνικές Συνθήκες / Εκπαίδευση / Δευτεροβάθμια Εκπαίδευση/ Γυμνάσια (έναρξη-λήξη) ή Γενικά Λύκεια (έναρξη-λήξη).